



**อัปเดตมุมมองต่อหุ้น Mid-Small Cap.**

**ที่น่าสนใจและต้องระวังสำหรับการลงทุนในช่วงสั้น**

วันที่ 21 มีนาคม 2565

SCBS Research Team



# หุ้น Mid-Small Cap ที่พื้นฐานและ/หรือ Valuation น่าสนใจ...หาจังหวะซื้อเมื่ออ่อนตัว

| หุ้น   | กำไรสุทธิ (ลบ.) |       |       | ราคาเป้าหมาย (บาทต่อหุ้น) | Outlook  |
|--------|-----------------|-------|-------|---------------------------|--|
|        | 2564            | 2565F | %YoY  |                           |  |
| HTC    | 535             | 562   | 5.0%  | 43.00                     | <ul style="list-style-type: none"> <li>1Q65 คาดกำไรฟื้นตัว QoQ จากฐาน 4Q64 ที่อ่อนแอ และเริ่มเห็นการออกสินค้าใหม่ในกลุ่มไม่มีน้ำตาล เช่น แพนต้าและชเวปส์ รวมถึงการปรับขนาดในกลุ่ม home consumption เพิ่มช่องทางการกระจายสินค้าและ vendor ใหม่ ๆ รวมถึงช่องทาง e-commerce</li> <li>ต้นทุนยังคงผันผวนและกดดันทำให้คาดอัตรากำไรขั้นต้นอ่อนตัว YoY และทิศทางกำไรสุทธิลดลง YoY</li> </ul> |
| NER    | 1,850           | 2,090 | 13.0% | 9.00-10.20                | <ul style="list-style-type: none"> <li>1Q65 คาดกำไรเติบโต YoY ตามปริมาณการขายและกำลังการผลิตที่เพิ่มขึ้น แต่จะอ่อนตัวลง QoQ จากอัตรากำไรขั้นต้นที่ชะลอลงหลังมีต้นทุนยางเฉลี่ยสูงขึ้น</li> <li>มองศักยภาพทำกำไรที่ยังดีจากธุรกิจเดิมและการเพิ่มสินค้าใหม่ที่มีมาร์จิ้นสูงจะกระตุ้นราคาหุ้นปรับตัวขึ้น</li> </ul>  |
| ONEE   | 828             | 1,067 | 28.8% | 12.30-13.10               | <ul style="list-style-type: none"> <li>1Q65 คาดกำไรอ่อนตัวจาก Low Season และผลกระทบ Omicron แต่ทรงตัว YoY หลังเรตติ้งช่องวันดีขึ้นจากนำละครใหม่ออกฉาย (ล่าสุดอยู่อันดับ 4) และมีรายได้ขายสินค้าจากซีรี่ย์ F4 ที่มีกระแสดี</li> <li>มองน่าสนใจในฐานะเป็นหุ้น Proxy ของการฟื้นตัวในเม็ดเงินโฆษณาที่ผลดำเนินงานอยู่ในทิศทางขาขึ้น</li> </ul>  |
| SECURE | 63              | 88    | 38.0% | 34.00                     | <ul style="list-style-type: none"> <li>ปี 65 คาดแนวโน้มกำไรยังเติบโตต่อเนื่อง โดยรายได้จะเติบโตในกรอบ 15-20% และ Net profit margin มีแนวโน้มที่จะขยายตัวจากรายได้จากโปรแกรม PDPA มาช่วยสนับสนุน</li> <li>ปัจจัยกระตุ้นระยะสั้นจากแผนการเข้าซื้อกิจการที่น่าจะเห็นความชัดเจนได้ในช่วง 2Q65</li> </ul>   |
| STARK  | 2,783           | 2,925 | 5.1%  | 5.9-6.10                  | <ul style="list-style-type: none"> <li>1Q65 คาดกำไรโตเด่น YoY ตามดีมานด์สายไฟฟ้าและสายเคเบิลในไทยและเวียดนามที่ขยายตัวดีตามแผนลงทุนของทั้งรัฐและเอกชน อีกทั้งยังเน้นขยายตลาดสินค้าที่มีมาร์จิ้นสูงหนุนศักยภาพทำกำไรดีขึ้น</li> <li>โมเมนตัมกำไรขาขึ้นจะเป็นปัจจัยกระตุ้นการปรับตัวของราคาหุ้นและปัจจุบันยังมี Upside เกิน 25%</li> </ul>   |
| XPG    | 88              | 285   | 223%  | 4.50                      | <ul style="list-style-type: none"> <li>1Q65 คาดกำไรทรงตัว QoQ แต่ลดลง YoY จากฐานสูง แม้คาดรายได้อ่อนตัว QoQ เนื่องจากขาดช่วงของรายได้จาก ICO portal แต่คาดส่วนแบ่งกำไรจะดีขึ้น QoQ จากมูลค่าซื้อขายของ SET ที่หนาแน่น</li> <li>ปี 65 คาดธุรกิจและใบอนุญาตในกลุ่ม Digital asset จะหนุนทั้งรายได้และกำไรให้โดดเด่น</li> </ul>  |

# หุ้น Mid-Small Cap ที่พื้นฐานและ/หรือ Valuation ยังไม่น่าสนใจในช่วงสั้น

| หุ้น | กำไรสุทธิ (ลบ.) |       |       | กรอบราคาเป้าหมาย (บาทต่อหุ้น) | Outlook   |
|------|-----------------|-------|-------|-------------------------------|---|
|      | 2564            | 2565F | %YoY  |                               |   |
| CPW  | 86              | 94    | 9.3%  | 4.8-5.6                       | <ul style="list-style-type: none"> <li>เรามองว่าราคาหุ้นปัจจุบันมี Upside ค่อนข้างที่จะจำกัด</li> <li>คาดแนวโน้มผลประกอบการระยะสั้นหดตัว QoQ ใน 1Q65 เนื่องจากเข้าสู่ช่วง Low season</li> </ul>   |
| IIG  | 79              | 117   | 48%   | 47.00                         | <ul style="list-style-type: none"> <li>ถึงแม้แนวโน้มกำไรทั้งปียังดูน่าสนใจแต่ระยะสั้นเราคาดว่าผลประกอบการ 1H65 ยังถูกกดดันจากการต้นทุนพนักงานที่สูง ทำให้เราอาจจะต้องโอกาสปรับกำไรปี 2565 ลงเล็กน้อย</li> <li>ความชัดเจนเรื่อง M&amp;A คาดว่าจะเห็นในช่วง 2H65 ทำให้ขาดปัจจัยบวกระยะสั้นออกไป</li> </ul>          |
| III  | 377             | 416   | 10.2% | 16.30-17.50                   | <ul style="list-style-type: none"> <li>1Q65 คาดกำไรเติบโต YoY ตามดีมานด์และส่วนแบ่งกำไรในบริษัทรวมๆ (ANI, ECU, CKT, DPGS, Shipment) ที่โตดีจากเศรษฐกิจฟื้นและขยายกำลังบริการ</li> <li>มองราคาหุ้นปรับขึ้นแรงสะท้อนปัจจัยบวกไปมากแล้วจน Upside เริ่มมีจำกัด</li> </ul>   |
| NYT  | 243             | 295   | 21.4% | 4.80-5.00                     | <ul style="list-style-type: none"> <li>1Q65 คาดกำไรหดตัว YoY จากปัญหาขาดเคมีคอนดักเตอร์ทำให้มีปริมาณส่งออกรถยนต์ลดลง อีกทั้งต้องรับรู้ผลขาดทุนในธุรกิจใหม่ซีฮอर्सเฟอริตี้ซึ่งยังอยู่ในช่วงทดลองดำเนินงาน</li> <li>ความเสี่ยงธุรกิจใหม่และปัญหาขาดแคลนชิปจะกดดันราคาหุ้น อีกทั้งปัจจุบัน Upside มีจำกัด</li> </ul> |
| SFT  | 112             | 113   | 0.7%  | 6.40-6.70                     | <ul style="list-style-type: none"> <li>แม้ 1Q65 คาดกำไรโต QoQ ตามคำสั่งซื้อที่ดีขึ้น แต่ยังหดตัว YoY จากต้นทุนวัตถุดิบหลัก (PET, PVC) ที่สูงขึ้นตามราคาน้ำมัน ทำให้ศักยภาพทำกำไรลดลง</li> <li>ความเสี่ยงต้นทุนจะกดดันผลกำไร 1H65 และความน่าสนใจเข้าลงทุนในช่วงสั้น</li> </ul>                                     |
| TNP  | 192             | 213   | 10.8% | 6.10-6.70                     | <ul style="list-style-type: none"> <li>1Q65 คาดกำไรลดลง YoY โดยแม้รับรู้ยอดขายสาขาเปิดใหม่ แต่ยอดขายสาขาเดิมหดตัวหลังได้อานิสงส์จากมาตรการกระตุ้นเศรษฐกิจของรัฐลดลง</li> <li>ช่วงสั้นมองการชะลอตัวของกำไรจะทำให้ความน่าสนใจเข้าลงทุนลดลง</li> </ul>   |
| WICE | 536             | 615   | 14.9% | 19.80-20.80                   | <ul style="list-style-type: none"> <li>1Q65 คาดกำไรเติบโต YoY จากอุปสงค์และค่าระวางที่ยังทรงตัวสูง รวมทั้งรับรู้กำลังให้บริการที่เพิ่มขึ้นทั้งคลังสินค้าใหม่และมีตู้คอนเทนเนอร์เพิ่มอีก 200 ตู้</li> <li>มองราคาหุ้นปรับขึ้นมาแรงสะท้อนผลกำไรที่เติบโตเด่น จน Upside เริ่มจำกัด</li> </ul>                        |

# HTC ... หุ้น Mid-Small Cap ที่น่าสนใจ

แนวรับ 32.50/31.50 แนวต้าน 35.00/37.00 stop loss 29.75



# NER ... หุ้น Mid-Small Cap ที่น่าสนใจ

แนวรับ 7.00/6.85 แนวต้าน 7.25/7.50 stop loss 6.30



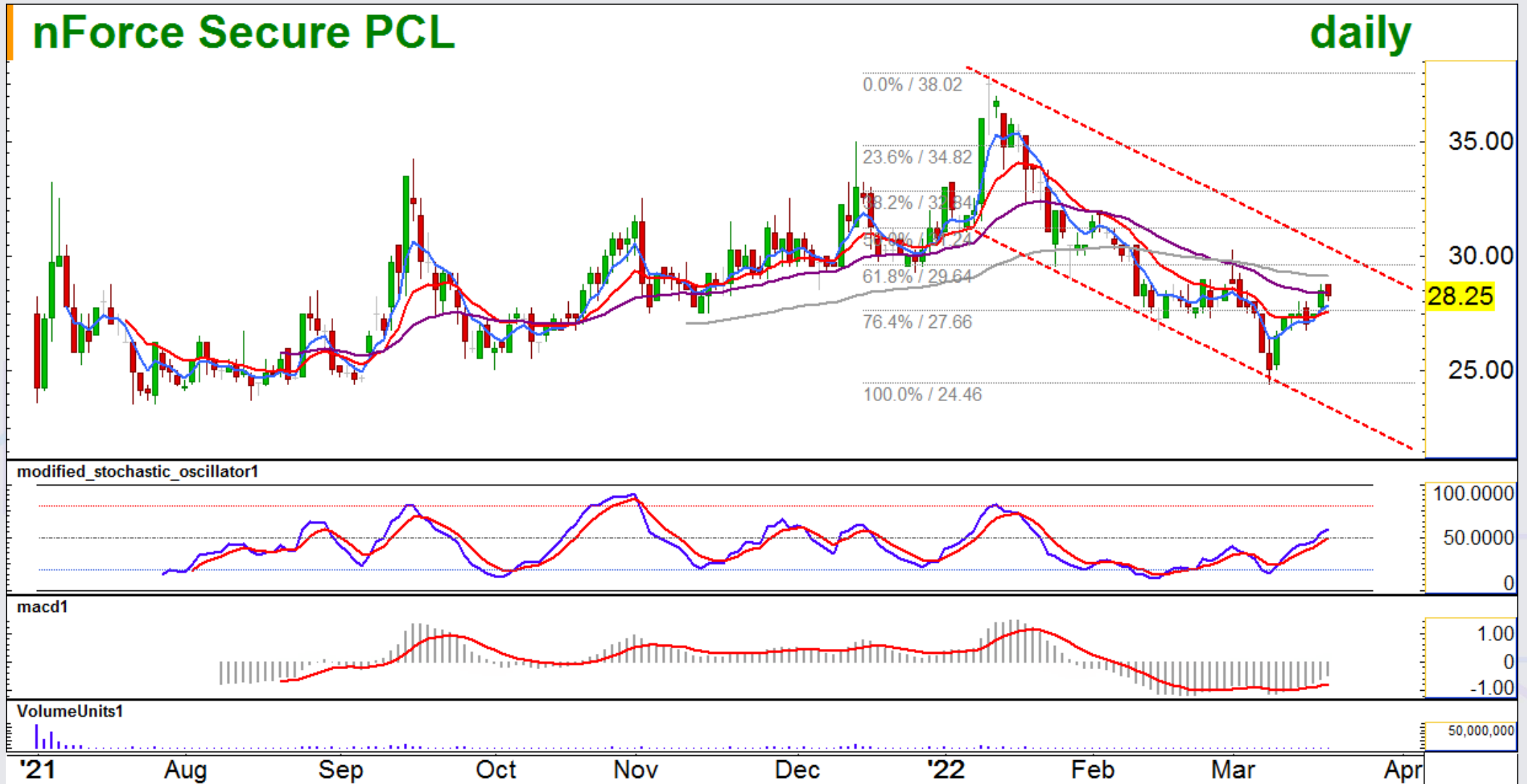
# ONEE ... หุ้น Mid-Small Cap ที่น่าสนใจ

แนวรับ 11.40/11.10 แนวต้าน 12.20/12.50 stop loss 10.00



# SECURE ... หุ้น Mid-Small Cap ที่น่าสนใจ

แนวรับ 27.75/26.50 แนวต้าน 29.75/31.00 stop loss 25.00



# STARK ... หุ้น Mid-Small Cap ที่น่าสนใจ

แนวรับ 4.50/4.42 แนวต้าน 4.70/4.76 stop loss 4.20





# XPG ... หุ้น Mid-Small Cap ที่น่าสนใจ

แนวรับ 1.97/1.90 แนวต้าน 2.12/2.20 stop loss 1.75



**Disclaimer**

ข้อมูลในรายงานนี้เป็นข้อมูลที่มีการเปิดเผยต่อสาธารณะ ซึ่งนักลงทุนสามารถเข้าถึงได้โดยทั่วไป และเป็นข้อมูลที่เชื่อว่าน่าจะเชื่อถือได้ แต่ทั้งนี้ บริษัทหลักทรัพย์ ไทยพาณิชย์ จำกัด ("บริษัท") มิได้ยืนยันหรือรับรองถึงความถูกต้อง หรือสมบูรณ์ของข้อมูลดังกล่าวแต่อย่างใด ความคิดเห็นที่ปรากฏอยู่ในรายงานนี้เป็นเพียงการนำเสนอในมุมมองของบริษัท และเป็นความคิดเห็น ณ วันที่ที่ปรากฏในรายงานเท่านั้น ซึ่งอาจเปลี่ยนแปลงได้ภายหลังวันดังกล่าว โดยบริษัทไม่จำเป็นต้องแจ้งให้สาธารณชน หรือนักลงทุนทราบ รายงานนี้จัดทำขึ้นเพื่อเผยแพร่ข้อมูลให้แก่นักลงทุนเท่านั้น บริษัทไม่รับผิดชอบต่อการนำข้อมูลหรือความคิดเห็นใด ๆ ไปใช้ในทุกกรณี ดังนั้นนักลงทุนจึงควรใช้ดุลพินิจในการพิจารณาตัดสินใจก่อนการลงทุน นอกจากนี้ บริษัท และ/หรือ บริษัทในเครือของบริษัทอาจมีส่วนเกี่ยวข้องหรือผลประโยชน์ใด ๆ กับบริษัทใด ๆ ที่ถูกกล่าวถึงในรายงานนี้ก็ได้

บริษัทหลักทรัพย์ ไทยพาณิชย์ จำกัด (SCBS) เป็นบริษัทย่อยที่ธนาคารไทยพาณิชย์ จำกัด (มหาชน) (SCB) ถือหุ้นทั้งหมด ข้อมูลใด ๆ ที่เกี่ยวข้องกับ SCB มีวัตถุประสงค์เพื่อใช้ในการเปรียบเทียบเท่านั้น

บริษัทหลักทรัพย์ ไทยพาณิชย์ จำกัด (SCBS) และ บริษัทหลักทรัพย์จัดการกองทุน ไทยพาณิชย์ จำกัด (SCBAM) เป็นบริษัทย่อยที่ธนาคารไทยพาณิชย์ จำกัด (มหาชน) (SCB) ถือหุ้นทั้งหมด

เอกสารฉบับนี้จัดทำโดย บริษัทหลักทรัพย์ไทยพาณิชย์ จำกัด ("SCBS") ซึ่งมีธนาคารไทยพาณิชย์ จำกัด (มหาชน) ("ธนาคาร") เป็นผู้ถือหุ้นรายใหญ่แต่เพียงผู้เดียว โดยธนาคารฯ อาจได้รับการแต่งตั้งเป็นที่ปรึกษาทางการเงินสำหรับธุรกรรมใด ๆ ของบริษัท ไทยออยล์ จำกัด (มหาชน) ความเห็น ข่าว บทวิจย บทวิเคราะห์ ราคา ข้อความ การคาดการณ์ การประเมิน และ/หรือ ข้อมูลอื่นที่ระบุในเอกสารฉบับนี้ ("ข้อมูล") มีวัตถุประสงค์เพื่อใช้เป็นข้อมูลทั่วไปเท่านั้น และไม่อาจตีความได้ว่าเป็นการให้คำแนะนำแก่บุคคลใด ๆ หรือเป็นการเสนอซื้อ หรือเสนอขาย หรือชักชวนให้เสนอซื้อหรือเสนอขายหลักทรัพย์ โดย SCBS และ/หรือกรรมการ พนักงาน และลูกจ้างของ SCBS ย่อมไม่ต้องรับผิดชอบต่อความเสียหายใดๆ ทั้งความเสียหายทางตรง ความเสียหายทางอ้อม ความเสียหายจากการผิดสัญญา หรือความเสียหายอันสืบเนื่อง อันเป็นผลมาจากการใช้หรือการเชื่อถือต่อการใช้ข้อมูล ทั้งนี้ รวมถึงแต่ไม่จำกัดเพียงการสูญเสียผลกำไร นักลงทุนพึงใช้ข้อมูลในเอกสารฉบับนี้ประกอบข้อมูลและความเห็นอื่นๆ รวมถึงพิจารณาของตตนในการตัดสินใจลงทุน ข้อมูลในเอกสารฉบับนี้จัดทำขึ้นจากแหล่งข้อมูลที่ SCBS เห็นว่าน่าเชื่อถือ โดย SCBS ไม่รับรองถึงความถูกต้อง สมบูรณ์ และ/หรือ ครบถ้วนของข้อมูลดังกล่าว

เอกสารฉบับนี้จัดทำโดย บริษัทหลักทรัพย์ไทยพาณิชย์ จำกัด ("SCBS") ซึ่งมีธนาคารไทยพาณิชย์ จำกัด (มหาชน) ("ธนาคาร") เป็นผู้ถือหุ้นรายใหญ่แต่เพียงผู้เดียว โดยธนาคารฯ ได้ทำหน้าที่เป็นที่ปรึกษาทางการเงิน Lead Arranger ของ บริษัท โกลบอล เพาเวอร์ ซินเนอร์ยี จำกัด (มหาชน) ความเห็น ข่าว บทวิจย บทวิเคราะห์ ราคา ข้อความ การคาดการณ์ การประเมิน และ/หรือ ข้อมูลอื่นที่ระบุในเอกสารฉบับนี้ ("ข้อมูล") มีวัตถุประสงค์เพื่อใช้เป็นข้อมูลทั่วไปเท่านั้น และไม่อาจตีความได้ว่าเป็นการให้คำแนะนำแก่บุคคลใด ๆ หรือเป็นการเสนอซื้อ หรือเสนอขาย หรือชักชวนให้เสนอซื้อหรือเสนอขายหลักทรัพย์ โดย SCBS และ/หรือกรรมการ พนักงาน และลูกจ้างของ SCBS ย่อมไม่ต้องรับผิดชอบต่อความเสียหายใดๆ ทั้งความเสียหายทางตรง ความเสียหายทางอ้อม ความเสียหายจากการผิดสัญญา หรือความเสียหายอันสืบเนื่อง อันเป็นผลมาจากการใช้หรือการเชื่อถือต่อการใช้ข้อมูล ทั้งนี้ รวมถึงแต่ไม่จำกัดเพียงการสูญเสียผลกำไร นักลงทุนพึงใช้ข้อมูลในเอกสารฉบับนี้ประกอบข้อมูลและความเห็นอื่นๆ รวมถึงพิจารณาของตตนในการตัดสินใจลงทุน ข้อมูลในเอกสารฉบับนี้จัดทำขึ้นจากแหล่งข้อมูลที่ SCBS เห็นว่าน่าเชื่อถือ โดย SCBS ไม่รับรองถึงความถูกต้อง สมบูรณ์ และ/หรือ ครบถ้วนของข้อมูลดังกล่าว

เอกสารฉบับนี้จัดทำโดย บริษัทหลักทรัพย์ไทยพาณิชย์ จำกัด ("SCBS") ซึ่งมีธนาคารไทยพาณิชย์ จำกัด (มหาชน) ("ธนาคาร") เป็นผู้ถือหุ้นรายใหญ่แต่เพียงผู้เดียว บริษัทหลักทรัพย์จัดการกองทุน ไทยพาณิชย์ จำกัด ("SCBAM") ซึ่งมีธนาคารไทยพาณิชย์ จำกัด (มหาชน) ("ธนาคาร") เป็นผู้ถือหุ้นรายใหญ่แต่เพียงผู้เดียว โดยธนาคารฯ ได้ทำหน้าที่เป็นที่ปรึกษาทางการเงินของ กองทุนรวมโครงสร้างพื้นฐานโทรคมนาคม ดิจิทัล SCBAM ได้ทำหน้าที่เป็นผู้จัดการกองทุนของ กองทุนรวมโครงสร้างพื้นฐานโทรคมนาคม ดิจิทัล ความเห็น ข่าว บทวิจย บทวิเคราะห์ ราคา ข้อความ การคาดการณ์ การประเมิน และ/หรือ ข้อมูลอื่นที่ระบุในเอกสารฉบับนี้ ("ข้อมูล") มีวัตถุประสงค์เพื่อใช้เป็นข้อมูลทั่วไปเท่านั้น และไม่อาจตีความได้ว่าเป็นการให้คำแนะนำแก่บุคคลใด ๆ หรือเป็นการเสนอซื้อ หรือเสนอขาย หรือชักชวนให้เสนอซื้อหรือเสนอขายหลักทรัพย์ โดย SCBS และ/หรือกรรมการ พนักงาน และลูกจ้างของ SCBS ย่อมไม่ต้องรับผิดชอบต่อความเสียหายใดๆ ทั้งความเสียหายทางตรง ความเสียหายทางอ้อม ความเสียหายจากการผิดสัญญา หรือความเสียหายอันสืบเนื่อง อันเป็นผลมาจากการใช้หรือการเชื่อถือต่อการใช้ข้อมูล ทั้งนี้ รวมถึงแต่ไม่จำกัดเพียงการสูญเสียผลกำไร นักลงทุนพึงใช้ข้อมูลในเอกสารฉบับนี้ประกอบข้อมูลและความเห็นอื่นๆ รวมถึงพิจารณาของตตนในการตัดสินใจลงทุน ข้อมูลในเอกสารฉบับนี้จัดทำขึ้นจากแหล่งข้อมูลที่ SCBS เห็นว่าน่าเชื่อถือ โดย SCBS ไม่รับรองถึงความถูกต้อง สมบูรณ์ และ/หรือ ครบถ้วนของข้อมูลดังกล่าว

การซื้อขายฟิวเจอร์สและออปชัน (Futures and Options) มีความเสี่ยงสูงที่อาจก่อให้เกิดผลขาดทุนอย่างมีนัยสำคัญ จึงไม่เหมาะสมกับบุคคลทุกคน ทั้งนี้ ก่อนการตัดสินใจซื้อขายฟิวเจอร์สและออปชัน ท่านควรพิจารณาถึงฐานะทางการเงิน วัตถุประสงค์ในการลงทุน ประสบการณ์ในการลงทุนของท่าน ตลอดจนความเสี่ยงที่ท่านสามารถยอมรับได้อย่างรอบคอบ เนื่องจากมีความเป็นไปได้ที่ท่านอาจสูญเสียเงินลงทุนมากกว่าเงินลงทุนเริ่มแรก ท่านควรพิจารณาถึงความเสี่ยงทั้งหมดที่อาจเกิดขึ้นจากการซื้อขายฟิวเจอร์สและออปชัน และท่านควรตัดสินใจลงทุนด้วยตนเอง และ/หรือ ในกรณีที่มีข้อสงสัย ท่านควรขอคำแนะนำจากที่ปรึกษาทางการลงทุน

เอกสารฉบับนี้จัดทำส่งให้กับเฉพาะบุคคลที่กำหนด (intended recipient) เท่านั้น และห้ามมิให้ผู้ใดนำข้อมูลในเอกสารฉบับนี้ไปทำซ้ำ ส่งต่อ เผยแพร่ ขาย จำหน่าย คัดลอก นำออกแสดง หรือนำไปแสวงหาประโยชน์ในเชิงพาณิชย์ ไม่ว่าด้วยวิธีการใด ๆ โดยไม่ได้รับอนุญาตเป็นลายลักษณ์อักษรจาก SCBS เป็นการล่วงหน้า

Copyright©2012 บริษัทหลักทรัพย์ ไทยพาณิชย์ จำกัด สงวนลิขสิทธิ์



## CG Rating 2021 Companies with CG Rating

### Companies with Excellent CG Scoring

AAV, ADVANC, AF, AH, AIRA, AKP, AKR, ALT, AMA, AMATA, AMATAV, ANAN, AOT, AP, ARIP, ARROW, ASP, AUCTION, AWC, AYUD, BAFS, BANPU, BAY, BBL, BCP, BCPG, BDMS, BEM, BGC, BGRIM, BIZ, BKI, BOL, BPP, BRR, BTS, BTW, BWG, CENTEL, CFRESH, CHEWA, CHO, CIMBT, CK, CKP, CM, CNT, COM7, COMAN, COTTO, CPALL, CPF, CPI, CPN, CRC, CSS, DDD, DELTA, DEMCO, DRT, DTAC, DUSIT, EA, EASTW, ECF, ECL, EE, EGCO, EPG, ETC, FPI, FPT, FSMART, GBX, GC, GCAP, GFPT, GGC\*, GLAND, GLOBAL, GPI, GPSC, GRAMMY, GULF, GUNKUL, HANA, HARN, HMPRO, ICC, ICHI, III, ILINK, ILM, INTUCH, IP, IRPC, ITEL, IVL, JSP, JWD, K, KBANK, KCE, KKP, KSL, KTB, KTC, LALIN, LANNA, LH, LHFG, LIT, LPN, MACO, MAJOR, MAKRO, MALEE, MBK, MBKET, MC, MCOT, METCO, MFEC, MINT, MONO, MOONG, MSC, MTC, MVP, NCL, NEP, NER, NKI, NOBLE, NSI, NVD, NWR, NYT, OISHI, OR, ORI, OSP, OTO, PAP, PCSGH, PDG, PDJ, PG, PHOL\*, PLANB, PLANET, PLAT, PORT, PPS, PR9, PREB, PRG, PRM, PROUD, PSH, PSL, PTG, PTT, PTTEP, PTTGC, PYLON, Q-CON, QH, QTC, RATCH, RS, S, S & J, SAAM, SABINA, SAMART, SAMTEL, SAT, SC, SCB, SCC, SCCC, SCG, SCGP, SCM, SDC, SEAFCO, SEAOL, SE-ED, SELIC, SENA, SHR, SIRI, SIS, SITHAI, SMK, SMPC, SNC, SONIC, SPALI, SPI, SPRC, SPVI, SSSC, SST, STA, STEC\*, STI, SUN, SUSCO, SUTHA, SVI\*, SYMC, SYNTEC, TACC, TASCOS, TCAP, TEAMG, TFMAMA, TGH, THANA, THANI, THCOM, THG, THIP, THRE, THREL, TIP1, TIPCO, TISCO, TK, TKT, TMT, TNDT, TNITY, TOA, TOP, TPBI, TQM, TRC, TRU, TRUE, TSC, TSR, TSTE, TSTH, TTA, TTB, TTCL, TTW, TU, TVD, TVI, TWO, TWPC, U, UAC, UBIS, UV, VGI, VIH, WACOAL, WAVE, WHA, WHAUP, WICE, WINNER, ZEN

### Companies with Very Good CG Scoring

2S, 7UP, ABICO, ABM, ACE, ACG, ADB, AEONTS, AGE, AHC, AIT, ALL, ALLA, ALUCON, AMANAH, AMARIN, APCO, APCS, APURE, AQUA, ASEFA, ASIAN, ASK, ATP30, BA, BC, BEC, BFIT, BJCHI, BR, CBG, CGH, CHAYO, CHOTI, CI, CMC, CPL, CRD, CSP, DCC, ASAP, ASIA, ASIMAR, ASN, B, BAM, BCH, BEYOND, BJC, BLA, BROOK, CEN, CHARAN, CHG, CHOW, CIG, COLOR, CPW, CSC, CWT, DCON, DHOUSE, DOD, DOHOME, DV8, EASON, EFORL, ERW, ESSO, ESTAR, ETE, FE, FLOYD, FN, FNS, FORTH, FSS, FTE, FVC, GEL, GENCO, GJS, GYT, HEMP, HPT, HTC, HYDRO, ICN, IFS, IMH, IND, INET, INSET, INSURE, IRC, IRCP, IT, ITD\*, J, JAS, JCK, JCKH, JMART, JMT, KBS, KCAR, KEX, KGI, KIAT\*, KISS, KOOL, KTIS, KUMWEL, KUN, KWC, KWM, L&E, LDC, LEO, LHK, LOXLEY, LRH, LST, M, MATCH, MBAX, MEGA, META, MFC\*, MGT, MICRO, MILL, MITSIB, MK, MODERN, MTI, NBC, NCAP, NCH, NETBAY, NEX, NINE, NRF, NTV, OCC, OGC, PATO, PB, PICO, PIMO, PJW, PL, PM, PMTA, PPP, PPPM, PRIME, PRIN, PRINC, PSTC, PT, QLT, RBF, RCL, RICHY, RML, ROJNA, RPC, RT, RWI, S11, SA, SAK, SALEE, SAMCO, SANKO, SAPPE, SAWAD, SCI, SCN, SCP, SE, SFLEX, SFP, SFT, SGF, SIAM, SINGER, SKE, SKN, SKR, SKY, SLP, SMIT, SMT, SNP, SO, SORKON, SPA, SPC, SPCG, SR, SRICHA, SSC, SSF, STANLY, STGT, STOWER\*, STPI, SUC, SWC, SYNEX, T, TAE, TAKUNI, TBSP, TCC, TCMC, TEAM, TFG, TFI, TIGER, TITTLE, TKN, TKS, TM, TMC, TMD, TMI, TMILL, TNL, TNP, TNR, TOG, TPA, TPAC, TPCS, TRITN, TRT, TSE, TVT, TWP, UEC, UMI, UOBKH, UP, UPF, UPOIC, UTP, VCOM, VL, VNT, VPO, VRANDA, WGE, WIJK, WP, XO, XPG, YUASA

### Companies with Good CG Scoring

A, AI, AIE, AJ, AMC, APP, AQ, ARIN, AS, AU, B52, BEAUTY, BGT, BH, BIG, BLAND, BM, BROCK, BSBM, BSM, BYD\*, CCP, CITY, CMO, CPT, CSR, EKH, EP, FMT, GLOCON\*, GSC, HTECH, IHL, INGRS, JAK, JTS, KASET, KK, KWG, LEE, BTNC, CAZ, CGD, CMAN, CMR, CRANE, D, EMC, F&D, GIFT, GREEN, GTB, HUMAN, IIG, INOX, JR, JUBILE, KCM, KKC, KYE, LPH, MATI, M-CHAI, MCS, MDX, MJD, MORE, MUD, NC, NDR, NFC, NNCL, NOVA, NPK, NUSA, OCEAN, PAF, PF, PK, PLE, PPM, PRAKIT, PRAPAT, PRECHA, PTL, RC12, RJH, RP, RPH, RSP, SABUY, SF, SGP, SICT, SIMAT, SISB, SK, SMART, SOLAR, SPACK, SPG, SQ, SSP, STARK, STC, SUPER, SVOA, TC, TCCC, THMUI, TNH, TNR, TOPP, TPCH, TPIPL, TPIPP, TPLAS, TPOLY, TQR, TTI, TYCN, UKEM, UMS, UNIQ, UPA, UREKA, VIBHA, W, WIN, WORK, WPH, YGG, ZIGA

### Corporate Governance Report

The material contained in this publication is for general information only and is not intended as advice on any of the matters discussed herein. Readers and others should perform their own independent analysis as to the accuracy or completeness or legality of such information. The Thai Institute of Directors, its officers, the authors and editor make no representation or warranty as to the accuracy, completeness or legality of any of the information contained herein. By accepting this document, each recipient agrees that the Thai Institute of Directors Association, its officers, the authors and editor shall not have any liability for any information contained in, or for any omission from, this publication.

The survey result is as of the date appearing in the Corporate Governance Report of Thai Listed Companies. As a result, the survey result may be changed after that date. SCB Securities Company Limited does not conform nor certify the accuracy of such survey result.

To recognize well performers, the list of companies attaining "Good", "Very Good" and "Excellent" levels of recognition (Not including listed companies qualified in the "no announcement of the results" clause from 1 January 2020 to 26 October 2021) is publicized.

1 TIP was voluntarily delisted from the Stock Exchange of Thailand effectively on July 24, 2021

2 RCI was voluntarily delisted from the Stock Exchange of Thailand, effectively on July 16, 2021

\* บริษัทหรือกรรมการหรือผู้บริหารของบริษัทที่มีข่าวด้านการศึกษาการกักตุนแอลกอฮอล์ เช่น การกระทาผิดเกี่ยวกับหลักทรัพ์ การทุจริต คอรัปชั่น เป็นต้น ซึ่งการใช้ข้อมูล CGR ควรระหนกถึงข่าวดังกล่าวประกอบด้วย

## Anti-corruption Progress Indicator

### Certified (ได้รับการรับรอง)

2S, ADVANC, AF, AI, AIE, AIRA, AKP, ALPHAX, AMA, AMANAH, AMATA, AMATAV, AP, APCS, AQUA, ARROW, ASIAN, ASK, ASP, AWC, AYUD, B, BAFS, BAM, BANPU, BAY, BBL, BCH, BCP, BCPG, BEYOND, BGC, BGRIM, BJCHI, BKI, BLA, BPP, BROOK, BRR, BSBM, BTS, BWG, CEN, CENTEL, CFRESH, CGH, CHEWA, CHOTI, CHOW, CIG, CIMBT, CM, CMC, COM7, COTTO, CPALL, CPF, CPI, CPN, CSC, DCC, DELTA, DEMCO, DIMET, DRT, DTAC, DUSIT, EA, EASTW, ECL, EGCO, EP, EPG, ERW, ESTAR, ETE, FE, FNS, FPI, FPT, FSMART, FSS, FTE, GCAP, GEL, GFPT, GGC, GJS, GPI, GPSC, GSTEEL, GUNKUL, HANA, HARN, HEMP, HMPRO, HTC, ICC, ICHI, IFEC, IFS, ILINK, INET, INSURE, INTUCH, IRC, IRPC, ITEL, IVL, JKN, K, KASET, KBANK, KCS, KCAR, KCE, KGI, KKP, KSL, KTB, KTC, KWC, KWI, L&E, LANNA, LH, LHFG, LHK, LPN, LRH, M, MAKRO, MALEE, MBAX, MBK, MC, MCOT, META, MFC, MFEC, MINT, MONO, MOONG, MSC, MST, MTC, MTI, NBC, NEP, NINE, NKI, NMG, NNCL, NOBLE, NOK, NSI, NWR, OCC, OGC, ORI, PAP, PATO, PB, PCSGH, PDG, PDJ, PE, PG, PHOL, PK, PL, PLANB, PLANET, PLAT, PM, PPP, PPPM, PPS, PREB, PRG, PRINC, PRM, PROS, PSH, PSL, PSTC, PT, PTG, PTT, PTTEP, PTTGC, PYLON, Q-CON, QH, QLT, QTC, RATCH, RML, RWI, S & J, SAAM, SABINA, SAPPE, SAT, SC, SCB, SCC, SCCC, SCG, SCN, SEAOL, SE-ED, SELIC, SENA, SGP, SINGER, SIRI, SITHAI, SKR, SMIT, SMK, SMPC, SNC, SNP, SORKON, SPACK, SPALI, SPC, SPI, SPRC, SRICHA, SSF, SSP, SSSC, SST, STA, STOWER, SUSCO, SVI, SYMC, SYNTEC, TAE, TAKUNI, TASCOS, TBSP, TCAP, TCMC, TFG, TFI, TFMAMA, TGH, THANI, THCOM, THIP, THRE, THREL, TIDLOR, TIPCO, TISCO, TKS, TKT, TMD, TMILL, TMT, TNITY, TNL, TNP, TNR, TOG, TOP, TOPP, TPA, TPP, TRU, TRUE, TSC, TSTE, TSTH, TTA, TTB, TTCL, TU, TVD, TVI, TWO, TWPC, U, UBE, UBIS, UEC, UKEM, UOBKH, UPF, UV, VGI, VIH, WACOAL, WHA, WHAUP, WICE, WIJK, XO, ZEN

### Declared (ประกาศเจตนารมณ์)

7UP, ABICO, AJ, ALT, APCO, AS, BEC, BKD, CHG, CPL, CPR, CPW, CRC, DDD, DHOUSE, DOHOME, ECF, EKH, ETC, EVER, GULF, III, INOX, J, JMART, JMT, JR, KEX, KUMWEL, LDC, MAJOR, MATCH, MILL, NCL, NOVA, NRF, NUSA, PIMO, PR9, RS, SAK, SCGP, SCM, SIS, SSS, STECH, STGT, SUPER, TQM, TSI, VCOM, VIBHA, WIN, YUASA, ZIGA

### N/A

3K-BAT, A, A5, AAV, ABM, ACAP, ACC, ACE, ACG, ADB, ADD, AEONTS, AFC, AGE, AH, AHC, AIT, AJA, AKR, ALL, ALLA, ALUCON, AMARIN, AMC, AMR, ANAN, AOT, APEX, APP, APURE, AQ, ARIN, ARIP, ASAP, ASEFA, ASIA, ASIMAR, ASN, ASW, ATP30, AU, AUCTION, B52, BA, BBGI, BBIK, BC, BCT, BDMS, BE8, BEAUTY, BEM, BFIT, BGT, BH, BIG, BIZ, BJC, BLAND, BLISS, BM, BOL, BR, BRI, BROCK, BSM, BTNC, BTW, BUI, BYD, CAZ, CBG, CCET, CCP, CGD, CHARAN, CHAYO, CHO, CI, CITY, CIVIL, CK, CKP, CMAN, CMO, CMR, CNT, COLOR, COMAN, CPANEL, CPH, CPT, CRANE, CRD, CSP, CSR, CSS, CTW, CV, CWT, D, DCON, DITTO, DMT, DOD, DPAINT, DTIC, DV8, EASON, EE, EFORL, EMC, ESSO, F&D, FANCY, FLOYD, FMT, FN, FORTH, FVC, GENCO, GIFT, GL, GLAND, GLOBAL, GLOCON, GLORY, GRAMMY, GRAND, GREEN, GSC, GTB, GYT, HENG, HFT, HL, HPT, HTECH, HUMAN, HYDRO, ICN, IHL, IIG, ILM, IMH, IND, INGRS, INSET, IP, IRCP, IT, ITD, JAK, JAS, JCK, JCKH, JCT, JP, JSP, JTS, JUBILE, JUTHA, JWD, KAMART, KC, KCM, KDH, KIAT, KISS, KK, KKC, KOOL, KTIS, KUN, KWM, KYE, LALIN, LEE, LEO, LIT, LOXLEY, LPH, LST, MACO, MANRIN, MATI, MAX, M-CHAI, MCS, MDX, MEGA, MENA, METCO, MGT, MICRO, MIDA, MITSIB, MJD, MK, ML, MODERN, MORE, MPIC, MUD, MVP, NC, NCAP, NCH, NDR, NER, NETBAY, NEW, NEWS, NEX, NFC, NPK, NSL, NTV, NV, NVD, NYT, OHTL, OISHI, ONEE, OR, OSP, OTO, PACE, PACO, PAE, PAF, PEACE, PERM, PF, PICO, PIN, PJW, PLE, PMTA, POLAR, POMPUI, PORT, POST, PPM, PRAKIT, PRAPAT, PRECHA, PRIME, PRIN, PRO, PROEN, PROUD, PSG, PTC, PTL, RAM, RBF, RCL, RICHY, RJH, ROCK, ROH, ROJNA, RP, RPC, RPH, RSP, RT, S, S11, SA, SABUY, SAFARI, SALEE, SAM, SAMART, SAMCO, SAMTEL, SANKO, SAUCE, SAWAD, SAWANG, SCI, SCP, SDC, SE, SEAFCO, SECURE, SF, SFLEX, SFP, SFT, SGF, SHANG, SHR, SIAM, SICT, SIMAT, SISB, SK, SKE, SKN, SKY, SLM, SLP, SMART, SMD, SMT, SNNP, SO, SOLAR, SONIC, SPA, SPCG, SPG, SPVI, SQ, SR, SSC, STANLY, STARK, STC, STEC, STHAI, STI, STPI, SUC, SUN, SUTHA, SVH, SVOA, SVT, SWC, SYNEX, TACC, TAPAC, TC, TCC, TCCC, TCJ, TCOAT, TEAM, TEAMG, TFM, TGPRO, TH, THAI, THANA, THE, THG, THL, THMUI, TIGER, TIPH, TITTLE, TK, TKC, TKN, TM, TMC, TMI, TMW, TNDT, TNH, TNPC, TOA, TPAC, TPBI, TPCH, TPCS, TPIPL, TPIPP, TPLAS, TPOLY, TPS, TQR, TR, TRC, TRITN, TRT, TRUBB, TRV, TSE, TSF, TSR, TTI, TTT, TTW, TVT, TWP, TWZ, TYCN, UAC, UMI, UMS, UNIQ, UP, UPA, UPOIC, UREKA, UTP, UVAN, VARO, VL, VNG, VPO, VRANDA, W, WAVE, WFX, WGE, WINMED, WINNER, WORK, WORLD, WP, WPH, XPG, YGG

### Explanations

Companies participating in Thailand's Private Sector Collective Action Coalition Against Corruption programme (Thai CAC) under Thai Institute of Directors (as of October 24, 2021) are categorised into: companies that have declared their intention to join CAC, and companies certified by CAC.