



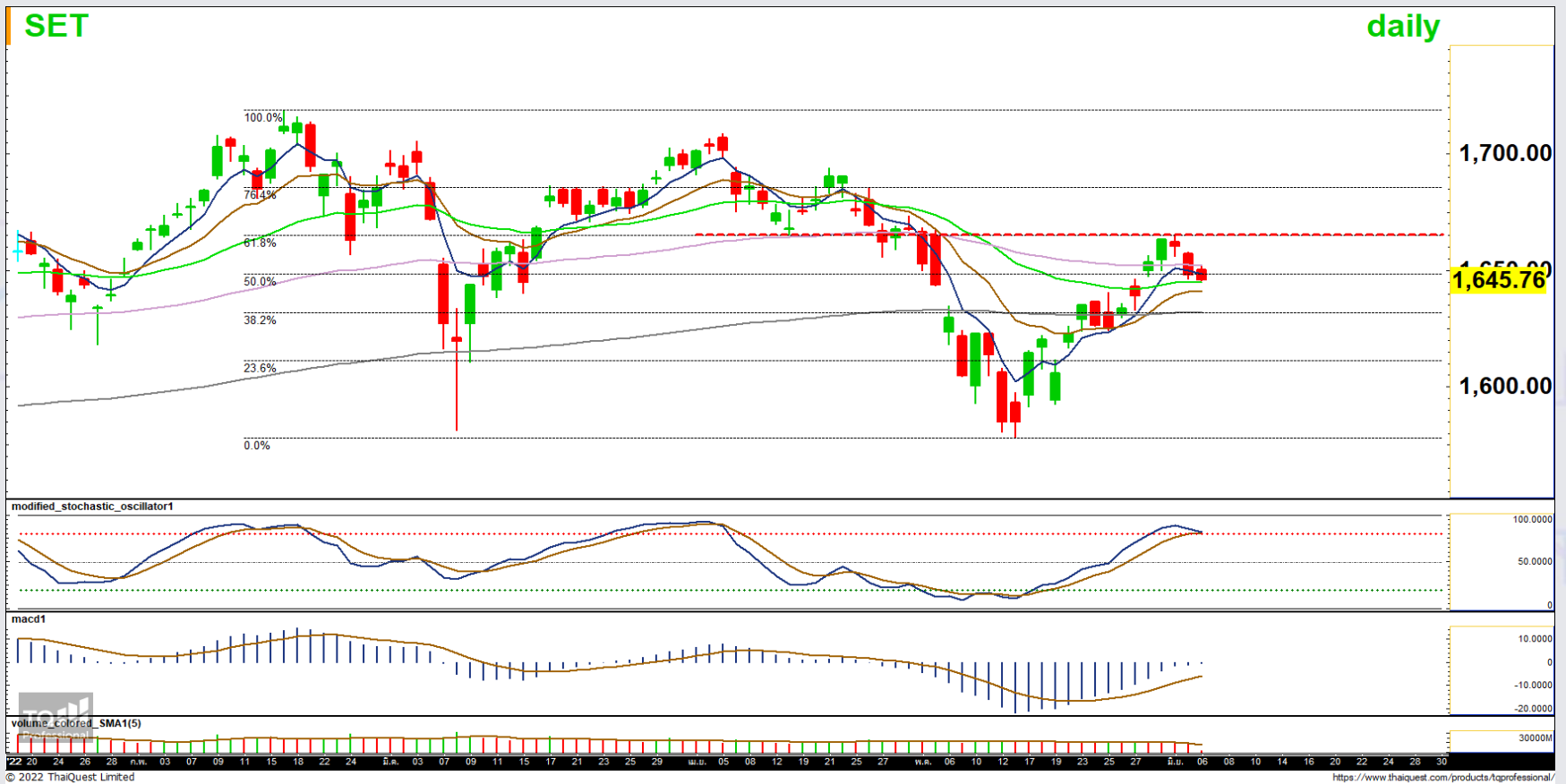
กลยุทธ์การลงทุน

06/06/2022



แนวโน้ม SET

SET : มองกรอบบนจำกัดบริเวณ 1665 และ 1685 จุด ตามลำดับ และมี downside กลับลงหากรอบล่างบริเวณแนวรับ 1600-1620 จุด
กลยุทธ์ “Selective Buy” ในหุ้นปลอดภัยที่มีคุณภาพดี และ/หรือ มีปัจจัยบวกเฉพาะ



มูลค่าพื้นฐาน SET

SET : ประเมินการกำไรตลาดไม่เปลี่ยนแปลง จาก 2 สัปดาห์ก่อน

Consensus	2022F (Lastest)	2023F (Lastest)	2022F (2 weeks ago)	2023F (2 weeks ago)
EPS	96.21	106.09	95.90	105.96
Growth (%)	11.41	10.27	11.05	10.49
PE (x)	17.13	15.53	16.92	15.32

มูลค่าพื้นฐาน SET (ต่อ)

SET : Valuation น่าสนใจ บริเวณ 1590 จุด โดยเทียบ P/E 15 เท่า
สำหรับผลการดำเนินงานในปีหน้า

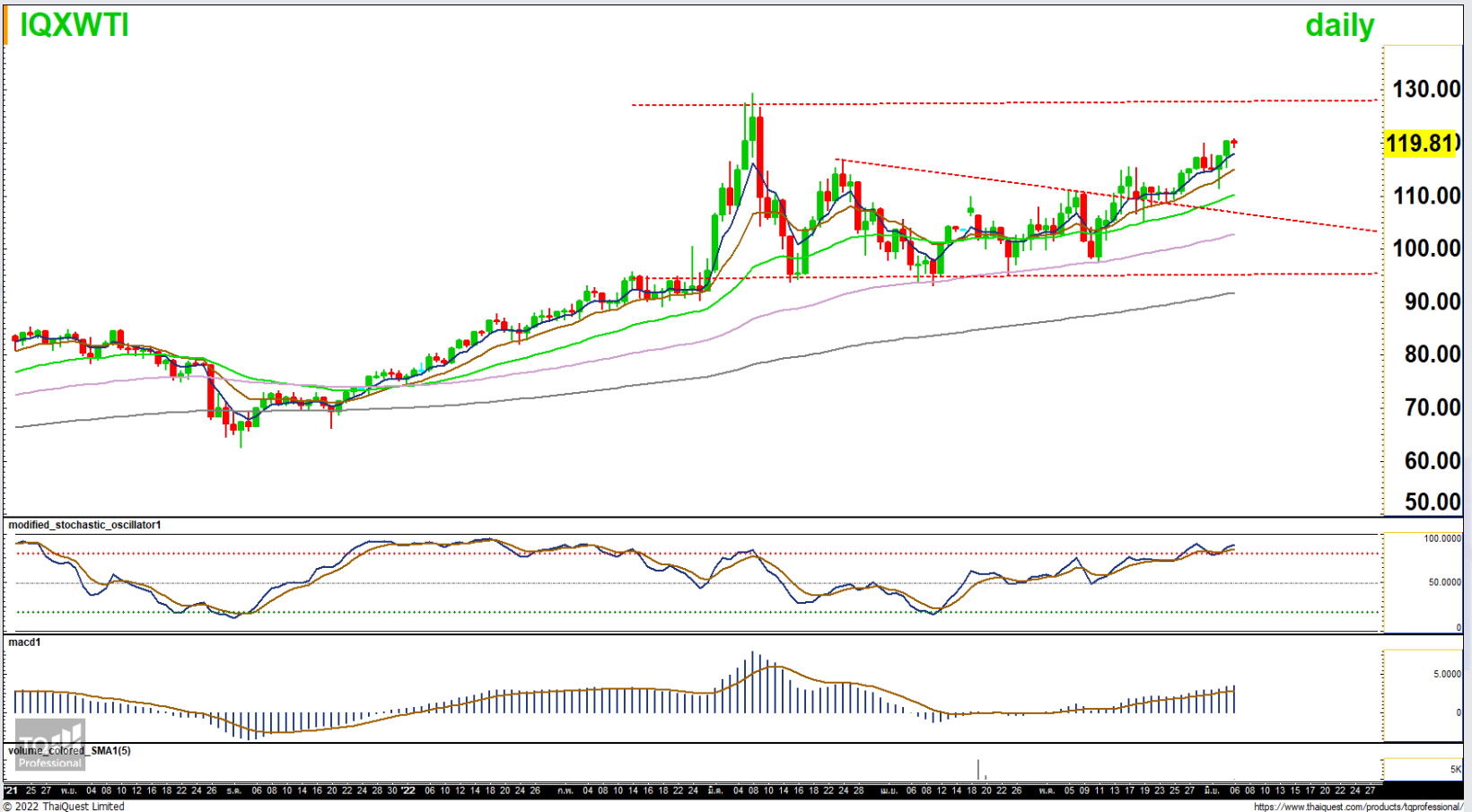
SET Valuation					
P/E	...-10%	...-5%	EPSF2023	...+5%	...+10%
	95.48	100.79	106.09	111.39	116.70
15	1432	1512	1591	1671	1750
17	1623	1713	1804	1894	1984
20	1910	2016	2122	2228	2334

แนวโน้มราคาน้ำมัน



แนวโน้มราคาน้ำมัน

ราคาน้ำมัน : คาดราคามีโอกาสปรับขึ้นหาบริเวณ 130 เหรียญ ส่วนกรอบล่าง บริเวณ 107-110 เหรียญ คาดว่ายังเป็นจุดรองรับได้



แนวโน้มราคาทองคำ



แนวโน้มราคาทองคำ

ราคาทองคำ : กรอบบนยังจำกัดบริเวณ 1880 และ 1900-1910 เหรียญ และมีแนวโน้มลงหากกรอบล่างได้อยู่ บริเวณ 1800 และ 1760 เหรียญ ตามลำดับ



แนวโน้มดอลลาร์สหรัฐ



แนวโน้มดอลลาร์สหรัฐ

DXYO : ชะลอตัวบ้าง อย่างไรก็ตาม แนวรับ 102 และ 100 จุด ตามลำดับ
ยังรองรับได้ และแข็งค่าได้ต่อในภาพรวม โดยมีแนวต้านถัดไปที่ 108-109 จุด



แนวโน้มค่าเงินบาท



แนวโน้มค่าเงินบาท

ค่าเงินบาท : มองบริเวณ 34.00 บาท การแข็งค่าเริ่มจำกัด และในภาพรวม มีโอกาสอ่อนค่าต่อไปหาบริเวณ 35.00-35.50 บาท



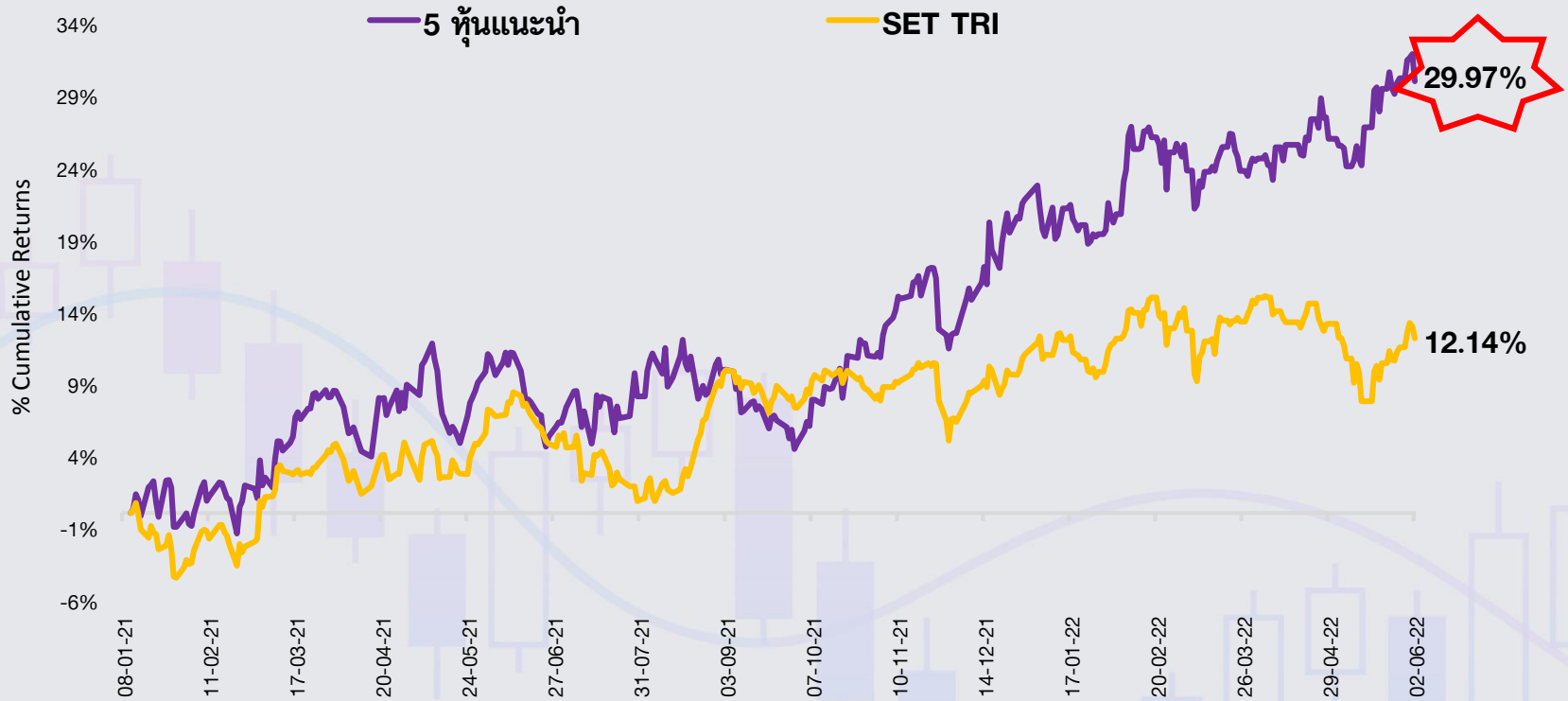
Performance 5 หุ้นแนะนำ...Selective Buy

หุ้น	20-05-2022	02-06-2022	%Chg.
CPALL	64.75	45.00	0.4%
OSP	34.75	34.50	-0.7%
GULF	46.50	47.75	2.7%
ADVANC	218.00	217.00	-0.5%
AMATA	19.70	19.70	0.0%
Avg.			0.4%
SET	1,622.95	1,647.67	1.5%

ข้อมูล ณ วันที่ 6 มิถุนายน 2565 ณ 12.30 น.

Performance 5 หุ้นแนะนำ...ใน Bi-Weekly Portfolio

ผลตอบแทนตั้งแต่เริ่มแนะนำ (11/01/2021) โดยกำหนด stop loss ที่ 5%

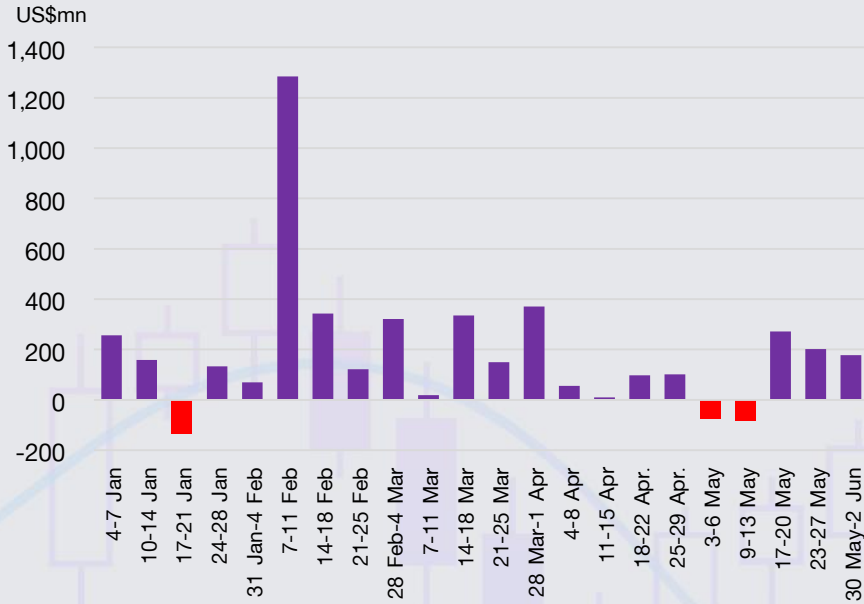


ความเสี่ยงของเศรษฐกิจยังสูง กดดัน SET มี Upside จำกัด...เน้นเลือกลงทุนหุ้นคุณภาพดี

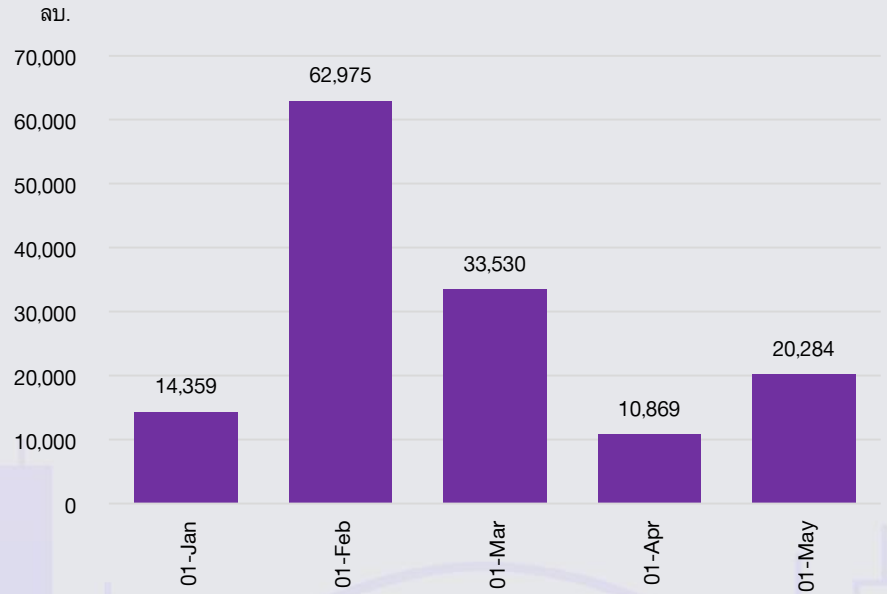
- สองสัปดาห์ที่ผ่านมา SET Index ปรับตัวขึ้น 1.5% พื้นตัวกลับขึ้นมาบริเวณ 1650 จุดได้ ซึ่งดีกว่าคาด โดยมีแรงหนุนจากความคาดหวังเชิงบวกจากเฟดไม่น่าจะเร่งปรับขึ้นดอกเบี้ยแรงหลังเงินเฟ้อสหรัฐผ่านจุดสูงสุดแล้ว จีนเตรียมมีแผนกระตุ้นเศรษฐกิจและเริ่มคลายล็อกดาวน์เมืองเซี่ยงไฮ้ตั้งแต่ 1 มิ.ย. รวมทั้งยังมีแรงซื้อหนุนจากหุ้นกลุ่มพลังงานตามราคาน้ำมันที่ปรับขึ้นหลังอียูลงมติคว่ำบาตรน้ำมันรัสเซีย และหุ้นเปิดเมืองหลังไทยคลายมาตรการล็อกดาวน์ต่อเนื่อง ช่วยหนุนให้มี Fund Flow ไหลเข้าในตลาดหุ้นไทย 1.3 หมื่นลบ.
- แม้ช่วงที่ผ่านมา SET จะมีการฟื้นตัวบนความคาดหวังจากจีนเริ่มกระตุ้นเศรษฐกิจและคลายล็อกดาวน์มากขึ้น อีกทั้งมองตลาดได้สะท้อนแนวโน้มการปรับขึ้นดอกเบี้ยของเฟดไปพอสมควรแล้ว แต่อย่างไรก็ดี ช่วงสั้นเรามองความเสี่ยงของเศรษฐกิจยังอยู่ในระดับสูง โดยตัวเลขเศรษฐกิจในช่วง มิ.ย. ถึงสิ้นปีนี้จะอยู่ในแนวโน้มชะลอลงจากวิกฤตราคาลงงานและอาหารที่ยังปรับตัวสูงขึ้นจากปัญหาด้านอุปทานที่ตึงตัว ดังนั้นกลยุทธ์การลงทุนจึงแนะนำ “Selective Buy” ในหุ้นปลอดภัยที่มีคุณภาพดี และ/หรือ มีปัจจัยบวกเฉพาะ ดังนี้
 - 1) หุ้นที่กำไรมีโมเมนตัมดีหรือฟื้นตัวตั้งแต่ 2Q65 เลือก IVL AMATA MTC CPALL OSP
 - 2) หุ้นที่ได้ประโยชน์จากอัตราผลตอบแทนพันธบัตร (Bond Yield) อยู่ในทิศทางขาขึ้น เลือก BLA
 - 3) หุ้นที่ได้านิสงส์จากบาทอ่อน และ/หรือ จากวิกฤติราคาอาหารที่พุ่งสูงขึ้น เลือก GFPT CPF
- ช่วงสั้นแนะนำเพิ่มความระมัดระวังการลงทุนใน 1) หุ้นที่คาดผลประกอบการจะถูกกดดันจากมีสินค้าเกษตรเป็นต้นทุนวัตถุดิบหลัก อาทิ SNNP, TFMAMA, NSL, SNP 2) หุ้นที่คาดผลประกอบการจะถูกกดดันจากมีต้นทุนการผลิตเกี่ยวกับเชื้อเพลิงพลังงาน อาทิ โรงไฟฟ้า SPP, ขนส่งพัสดุ, วัสดุก่อสร้าง, บรรจุก๊าซ และ 3) หุ้นชุดเหมืองซึ่งคาดยังได้ sentiment ลบจากการปรับตัวลงของ bitcoin และต้นทุนไฟฟ้าที่สูงขึ้น ทำให้มีโอกาสสูงที่จะไม่คุ้มค่าในการลงทุนหรือระยะเวลาคืนทุนนานกว่าที่ตั้งเป้าหมายไว้

การเคลื่อนไหวของเงินทุนต่างชาติ (Fund Flow) ในตลาดหุ้นไทย

เงินทุนต่างชาติสุทธิในตลาดหุ้นไทยรายสัปดาห์ (1 ม.ค.-2 มิ.ย. 65)



เงินทุนต่างชาติสุทธิในตลาดหุ้นไทยรายเดือน (1 ม.ค.- 31 พ.ค. 65)

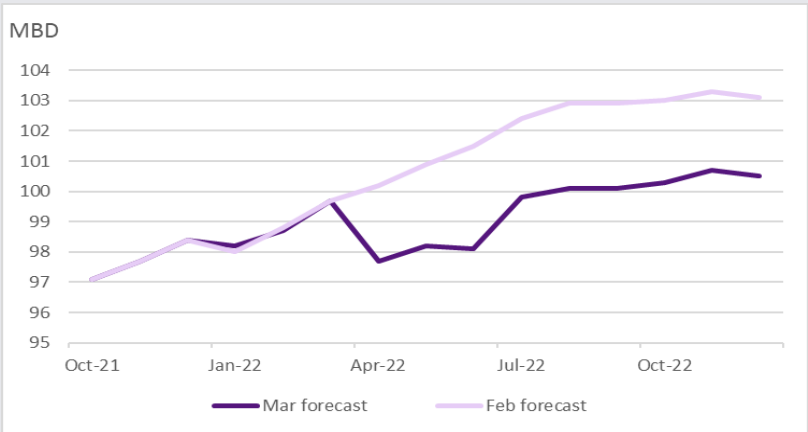


สรุปการเคลื่อนไหวของราคาพลังงาน

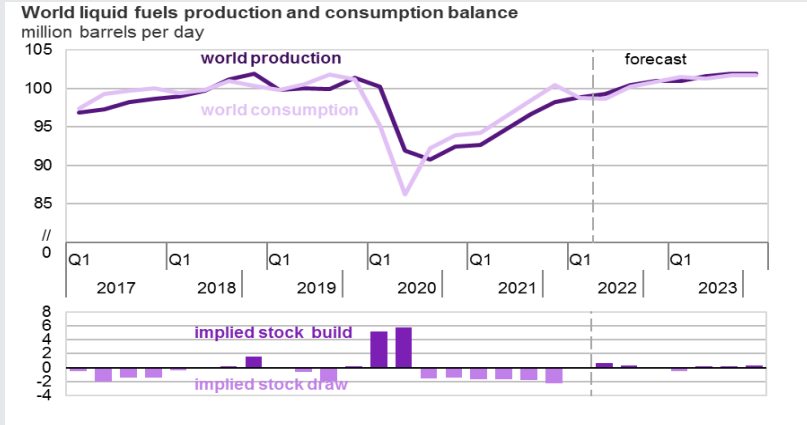
ราคาสินค้า	30 พ.ค. 65	2Q65	%QTD	%YoY	%YTD
น้ำมันดิบ, Brent (ดอลลาร์สหรัฐต่อบาร์เรล)	13%	15%	15%	78%	59%
น้ำมันดิบ, WTI (ดอลลาร์สหรัฐต่อบาร์เรล)	13%	18%	18%	79%	58%
ก๊าซธรรมชาติ, TTF (ดอลลาร์สหรัฐต่อล้านบีทียู)	-8%	-26%	-26%	260%	18%
ก๊าซธรรมชาติ, HH (ดอลลาร์สหรัฐต่อล้านบีทียู)	20%	55%	55%	192%	134%
ก๊าซธรรมชาติเหลว (LNG), JKM (ดอลลาร์สหรัฐต่อล้านบีทียู)	7%	-28%	-28%	149%	-24%
ถ่านหิน, Newcastle (ดอลลาร์สหรัฐต่อตัน)	23%	55%	55%	237%	136%

ตลาดน้ำมันตั้งตัวจากอุปสงค์ที่ฟื้นตัว อุปทานที่หายไป และปริมาณสำรองต่ำ

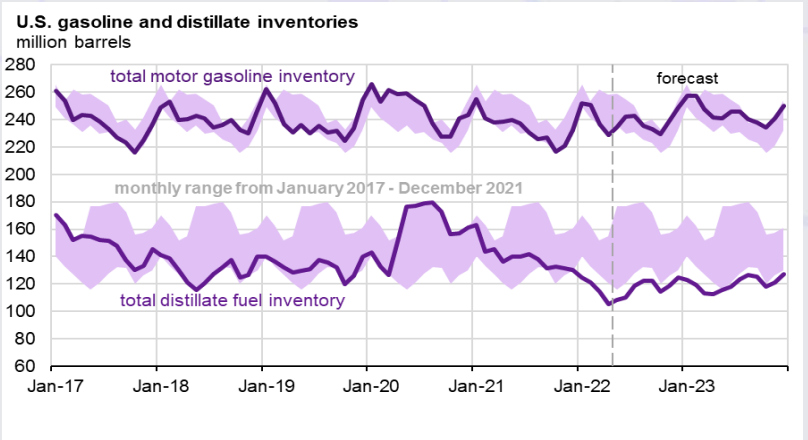
อุปทานน้ำมันถูกระทบจากสงครามรัสเซีย-ยูเครน



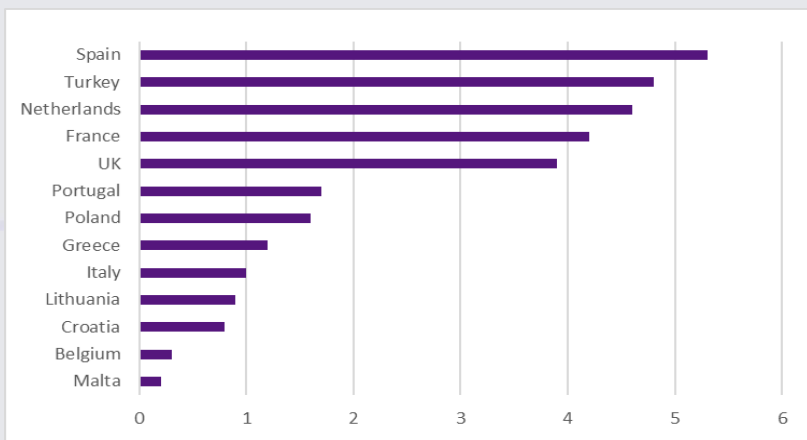
ตลาดน้ำมันตั้งตัวมากขึ้นตามคาดการณ์ล่าสุดของ EIA



ปริมาณน้ำมันสำเร็จรูปสำรองของสหรัฐอยู่ในระดับต่ำ โดยเฉพาะกลุ่มดีเซล

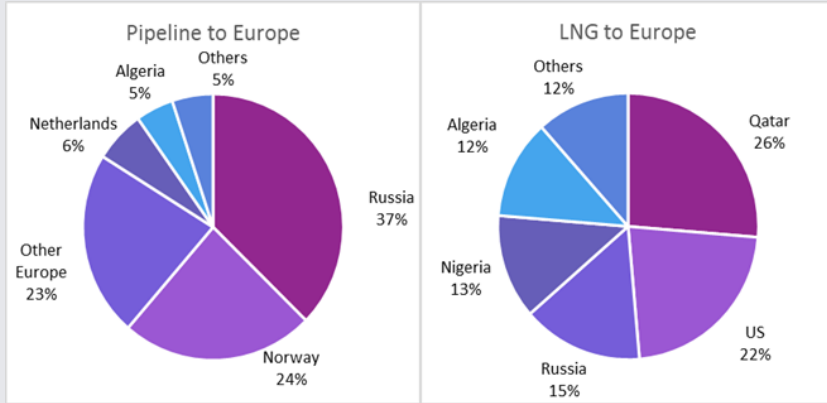


การส่งออก LNG ของสหรัฐไปยุโรปในปี 2564 (bcm)

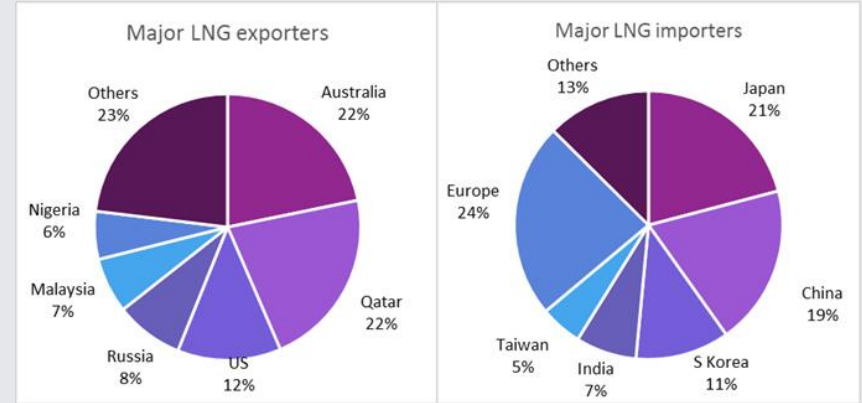


การลดใช้พลังงานจากรัสเซียของยุโรป ทำให้การซื้อขายพลังงานทั่วโลกตึงตัวขึ้น

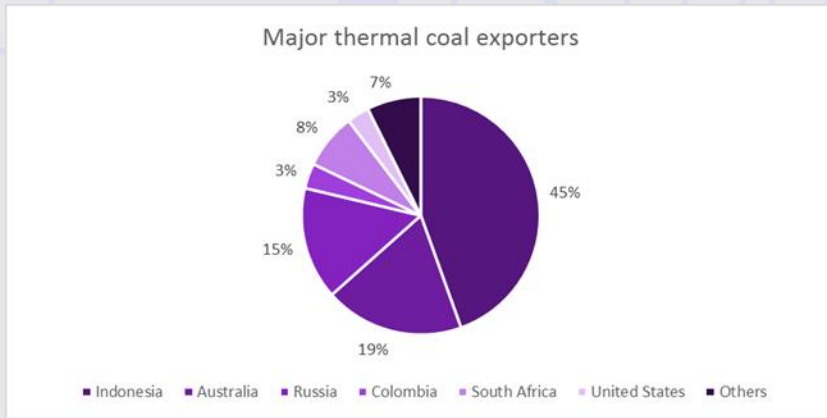
รัสเซียคิดเป็น 37% ของการส่งก๊าซฯ ผ่านท่อไปยังยุโรป



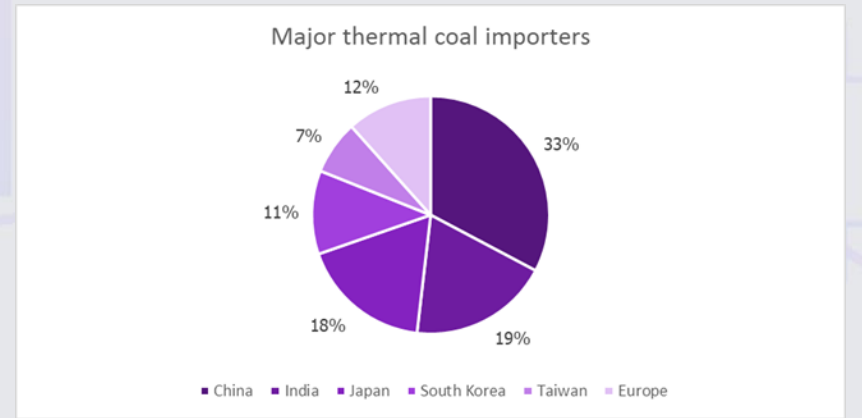
เอเชียเป็นลูกค้ารายใหญ่ของการซื้อขาย LNG ทั่วโลก



รัสเซียเป็นผู้ส่งออกถ่านหินรายใหญ่อันดับ 3 ของโลก



ยุโรปมีสัดส่วนนำเข้าถ่านหิน 12% ของทั้งโลก



สรุปการเคลื่อนไหวของราคาสินค้าทางการเกษตร

ราคาสินค้า	30 พ.ค. 65	1Q65	%QTD	%YoY	%YTD
ข้าวโพด (เซนต์ต๋อบุงเซล)	776.00	747.50	7.73%	3.81%	30.97%
น้ำตาล (เซนต์ต๋อปอนด์)	19.61	19.49	9.61%	0.62%	3.87%
ถั่วเหลือง (เซนต์ต๋อบุงเซล)	1,732.50	1,617.00	20.16%	7.14%	30.36%
ฝ้าย (เซนต์ต๋อปอนด์)	139.22	135.50	63.69%	2.75%	22.52%
ปาล์ม (ริงกิตต๋อดัน)	6,879.00	6,391.00	81.89%	7.64%	33.34%
ยางพารา (เซนต์ต๋อกีโลกรัม)	165.20	174.70	3.12%	-5.44%	-4.95%
หมู (บาทต๋อกีโลกรัม)	114.50	90.00	59.03%	27.22%	24.46%
ไก่ (บาทต๋อกีโลกรัม)	43.50	41.00	33.85%	6.10%	10.13%
ทุ่นา (ดอลลาร์ต๋อดัน)	1,800.00	1,900.00	33.33%	-5.26%	2.86%
กุ้ง (บาทต๋อกีโลกรัม)	150.00	135.00	9.09%	11.11%	-3.23%

หลายประเทศเริ่มใช้มาตรการควบคุมการส่งออกสินค้าเกษตร

ประเทศ	สินค้าควบคุม	รายละเอียดมาตรการ	ความสำคัญในตลาดโลก	ประเทศหลักที่ส่งออกไป
อินโดนีเซีย	น้ำมันปาล์ม	ห้ามส่งออกน้ำมันปาล์มตั้งแต่วันที่ 28 เมษายน – 22 พ.ค. 65	อินโดนีเซียเป็นผู้ผลิตน้ำมันปาล์มรายใหญ่ คิดเป็น 60% ของโลก	อินเดีย จีน และปากีสถาน
อินเดีย	ข้าวสาลี	ห้ามส่งออกข้าวสาลี ถึงสิ้นปี 65	อินเดีย ผู้ผลิตข้าวสาลีรายใหญ่เป็นอันดับสองของโลก รองจากรัสเซีย	บังคลาเทศ เนปาล สหรัฐอาหรับเอมิเรตส์
	น้ำตาล	จำกัดการส่งออกน้ำตาลจนถึง ก.ย. 65 ไม่ให้เกิน 10 ล้านตัน และการส่งออกน้ำตาลช่วง 1 มิ.ย.-31 ต.ค. 65 ต้องขออนุญาตพิเศษจากทางการ	อินเดียเป็นผู้ผลิตน้ำตาลรายใหญ่ที่สุดของโลก และส่งออกเป็นอันดับ 2 รองจากบราซิล	อินโดนีเซีย ศรีลังกา บังคลาเทศ และชูดาน
คาซัคสถาน	ข้าวสาลี, แป้งสาลี	กำหนดโควตาการส่งออกข้าวสาลี โดยเมล็ดข้าวสาลีที่ 1 ล้านตัน และแป้งสาลีอยู่ที่ 3 แสนตัน ตั้งแต่ 15 เม.ย.-15 มิ.ย. 65	คาซัคสถาน ผู้ส่งออกข้าวสาลีรายใหญ่ อันดับ 8 ของโลก	อัฟกานิสถาน อุซเบกิสถาน และทาจิกิสถาน
มาเลเซีย	ไก่	ห้ามส่งออกไก่ 3.6 ล้านตัวต่อเดือน เริ่มตั้งแต่ 1 มิ.ย.	ผู้ส่งออกไก่เนื้อรายใหญ่อันดับที่ 49 ของโลก	ไทย สิงคโปร์ ญี่ปุ่น
อาร์เจนตินา	น้ำมันถั่วเหลืองและกากถั่วเหลือง	21 มี.ค. 65 ประกาศขึ้นภาษีส่งออกน้ำมันถั่วเหลืองและกากถั่วเหลือง จาก 31% เป็น 33%	อาร์เจนตินาเป็นผู้ส่งออกรายใหญ่ของโลก คิดเป็น 50% ของน้ำมันถั่วเหลืองและ 40% ของกากถั่วเหลือง	เวียดนามผู้นำเข้ากากถั่วเหลืองและอินเดียผู้นำเข้าน้ำมันถั่วเหลือง
	เนื้อวัว	จำกัดการส่งออกเนื้อวัว ถึงปี 66	อาร์เจนตินาเป็นผู้ส่งออกเนื้อวัวรายใหญ่ อันดับ 5 ของโลก	จีน/ฮ่องกง รัสเซีย และ ซิลี

หลายประเทศเริ่มใช้มาตรการควบคุมการส่งออกอาหาร (2)

ประเทศ	สินค้าควบคุม	รายละเอียดมาตรการ	ความสำคัญในตลาดโลก	ประเทศหลักที่ส่งออกไป
ยูเครน	ข้าวสาลี, ข้าวโอ๊ต, ข้าวฟ่าง, น้ำตาล	ระงับการส่งออกถึงสิ้นปี 65	ยูเครนเป็นส่งออกข้าวสาลีรายใหญ่อันดับ 5 ของโลก	อียิปต์ อินโดนีเซีย และปากีสถาน
รัสเซีย	น้ำมันทานตะวัน ข้าวสาลี ข้าวโพด	ห้ามส่งออกเมล็ดน้ำมันทานตะวัน และกำหนดโควตาการส่งออกน้ำมันดอกทานตะวัน 1.5 ล้านตัน จนถึง 31 ส.ค. 65 ห้ามส่งออกจนถึง 30 มิ.ย. 65	รัสเซียเป็นผู้ส่งออกเมล็ดทานตะวันรายใหญ่อันดับสองของโลก และรองจากยูเครน รัสเซียเป็นผู้ส่งออกข้าวสาลีรายใหญ่ของโลกและผู้ส่งออกข้าวโพดอันดับหกของโลก	ตุรกี บัลแกเรีย และโรมาเนีย อียิปต์ ตุรกี และไนจีเรีย
แอลจีเรีย	น้ำมันพืช, ข้าวสาลี, น้ำตาล	ระงับการส่งออก จนถึง 31 ธ.ค. 65	ผู้ผลิตข้าวสาลีอันดับที่ 31 ของโลก	สหรัฐอเมริกา อิตาลี สเปน แคนาดา เนเธอร์แลนด์
อียิปต์	น้ำมันพืช, ข้าวโพด, ข้าวสาลี, แป้งสาลี, ถั่ว	- ระงับการส่งออกน้ำมันพืช, ข้าวโพด จนถึง 12 มิ.ย. 65 - ระงับการส่งออกข้าวสาลี, แป้งสาลี, ถั่ว จนถึง 10 มิ.ย. 65	ผู้ผลิตข้าวสาลีอันดับที่ 17 และเป็นผู้ผลิตข้าวโพดอันดับที่ 18 ของโลก	แอฟริกาและแถบตะวันออกกลาง
โคโซโว	น้ำมันพืช, ข้าวสาลี, ข้าวโพด, แป้ง, น้ำตาล, เกลือ	ระงับการส่งออก จนถึง 31 ธ.ค. 65	-	เซอร์เบีย อินเดีย ตุรกี เยอรมนี จีน อิตาลี สวิตเซอร์แลนด์
คูเวต	น้ำมันพืช, เนื้อไก่, ถัวยักษ์	ระงับการส่งออก จนถึง 31 ธ.ค. 65	-	ญี่ปุ่น เกาหลีใต้ สิงคโปร์ สหรัฐ
ตุรกี	เนื้อวัว, เนื้อแกะ, เนื้อแพะ, เนย	ระงับการส่งออก จนถึง 31 ธ.ค. 65	เป็นผู้ผลิตสินค้าเกษตรอันดับ 7	อิรัก
ตูนิเซีย	ผลไม้, พัก	ระงับการส่งออก จนถึง 31 ธ.ค. 65	-	ฝรั่งเศส อิตาลี เยอรมัน สเปน ลิเบีย สหรัฐอเมริกา
อิหร่าน	มันฝรั่ง, มะเขือม่วง,	ระงับการส่งออก จนถึง 31 ธ.ค. 65	ผู้ผลิตมันฝรั่งอันดับที่ 13 ของโลก	รัสเซีย อาร์เมเนียและคาซัคสถาน

5 หุ่นแนะนำ...Selective Buy

STOCK	เหตุผล	แนวรับ (บาท)	แนวต้าน (บาท)	Stop loss (บาท)	เป้าหมายพื้นฐาน (บาท)
CPALL	2Q65 คาดกำไรเพิ่มขึ้น QoQ และ YoY จากยอดขายธุรกิจ CVS ดีขึ้น รวมทั้งมีภาระดอกเบี้ยจ่ายจากดีล Lotus's ที่ลดลง จากการรีไฟแนนซ์ ขณะที่กำไรปกติปี 2565 จะโตเด่นที่ 79% YoY	64.00/63.00	66.00/67.00	60.00	77.00 (Upside 18.92%)
OSP	กำไรเริ่มฟื้นตัวตั้งแต่ 2Q65 และได้ประโยชน์เต็มไตรมาสจากการปรับขึ้นราคาขาย M-150 เป็น 12 บาทต่อขวด และตลาดส่งออกดีขึ้น อีกทั้งรับรู้อยอดขายจากสินค้าเครื่องใหม่ที่มีส่วนผสม CBD	34.00/32.50	36.25/38.00	30.75	37.00 (Upside 9.63%)
BLA	หุ้นได้อานิสงส์บวกจากอัตราผลตอบแทนพันธบัตรรัฐบาลของสหรัฐฯ ที่ปรับตัวเพิ่มขึ้น ส่วนปี 2565-2567 มองผลประกอบการจะฟื้นตัวต่อเนื่องจาก Margin ที่ดีขึ้น	38.75/37.50	41.00/42.25	35.50	49.00 (Upside 27.27%)
GFPT	ราคาหุ้นและผลประกอบการยังอยู่ในทิศทางขาขึ้น หลังทั่วโลกมีปัญหาอุปทานเนื้อสัตว์ติดตัว (อาทิ คุเวตและมาเลเซีย ห้ามส่งออกเนื้อไก่) แต่มีอุปสงค์เพิ่มขึ้นหลังคลายล็อกดาว์น	16.20/15.70	17.00/17.50	14.90	18.50 (Upside 12.12%)
CPF	2Q65 คาดกำไรจะดีขึ้น QoQ จากราคาสัตว์ปีกที่ดีขึ้น ขณะที่ทั้งปี 2565 คาดกำไรปกติฟื้นตัวเด่น YoY จากส่วนแบ่งกำไรที่เพิ่มขึ้นจากบริษัทรวมรวมทั้งธุรกิจสัตว์ปีกในไทยและธุรกิจสุกรในเวียดนามที่ดีขึ้น	25.25/24.80	27.25/28.00	23.60	30.00 (Upside 16.50%)

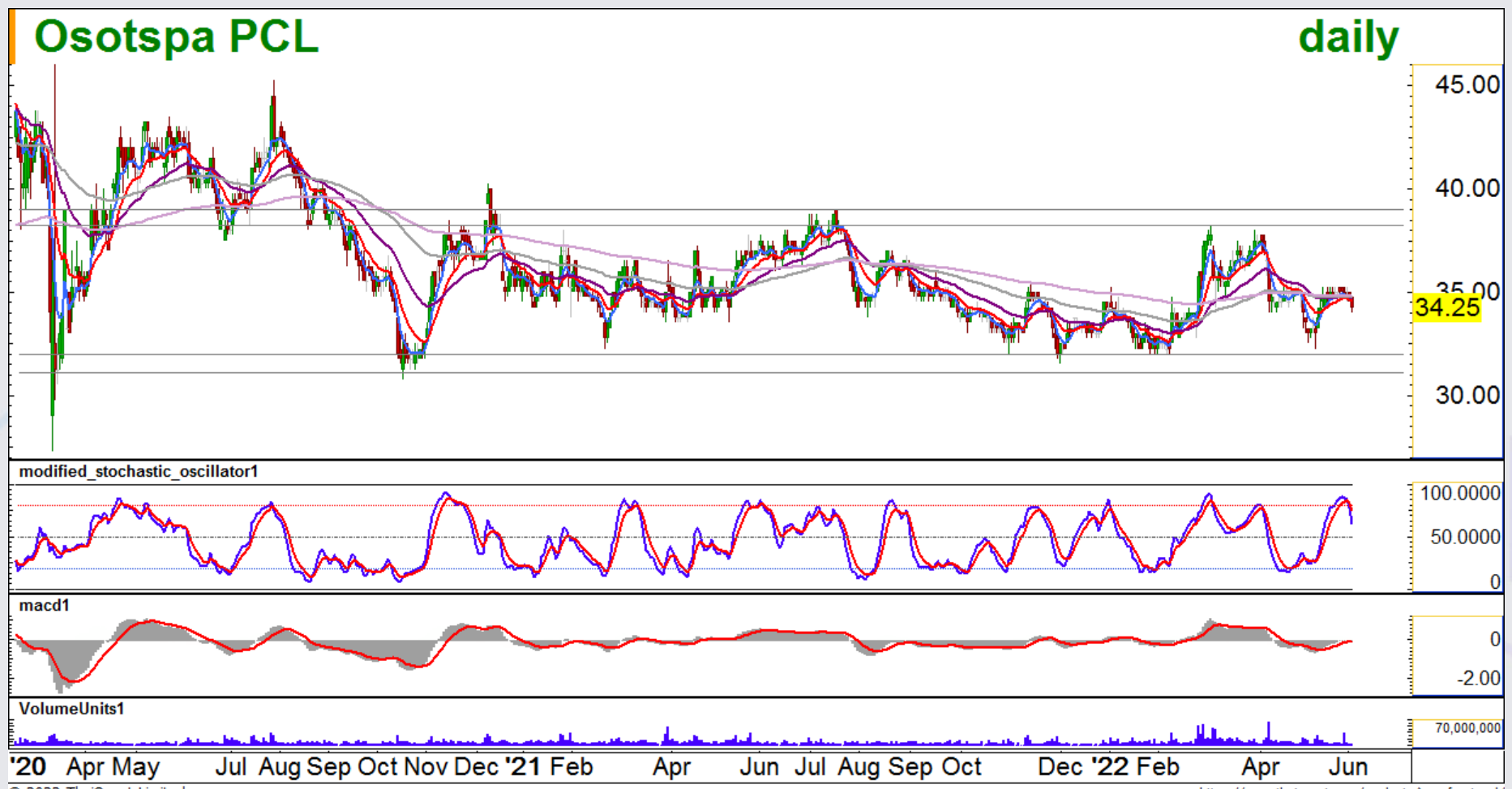
CPALL ... หุ้น Selective Buy

แนวรับ 64.00/63.00 แนวต้าน 66.00/67.00 ต่ำกว่า 60.00 stop loss



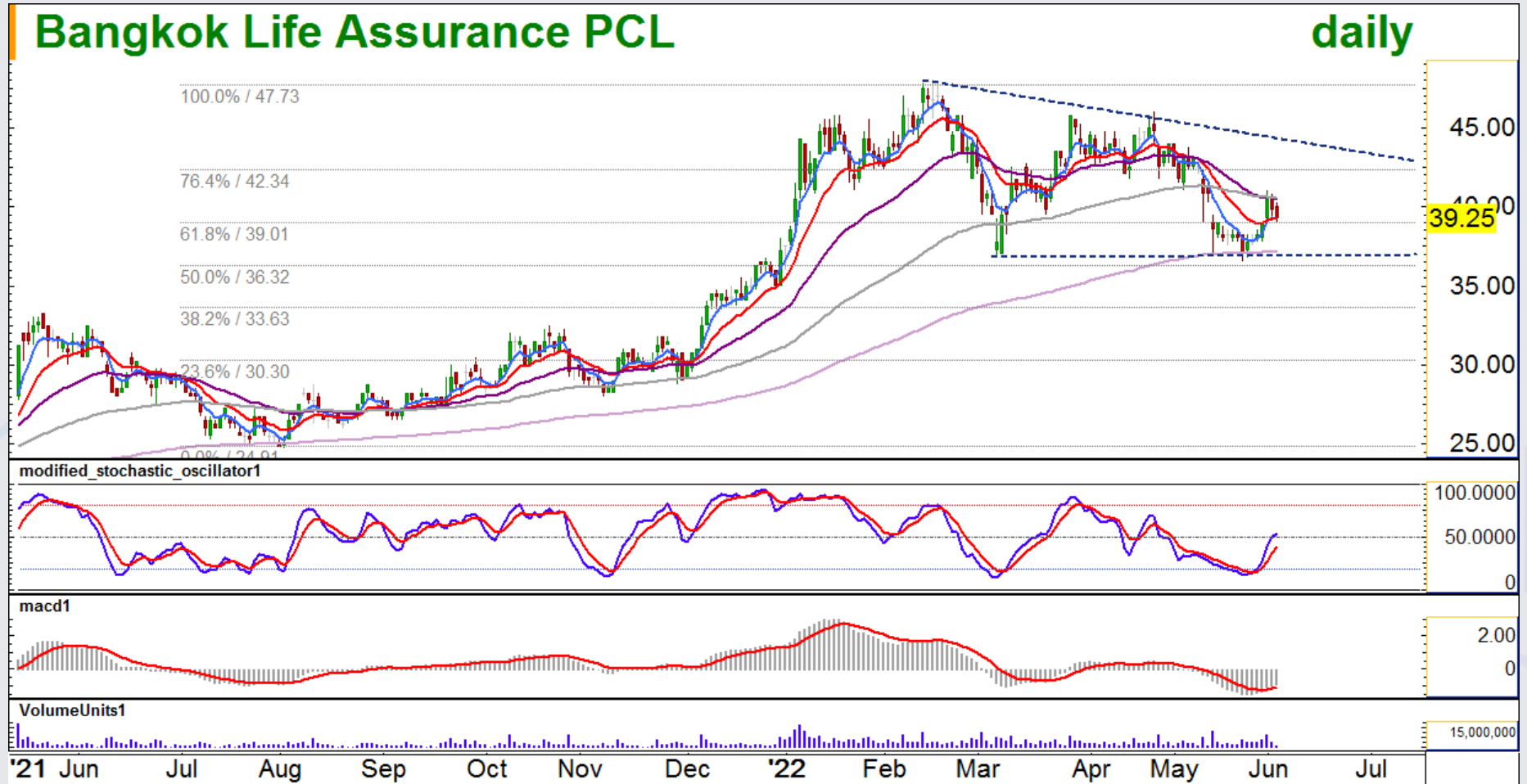
OSP ... หุ้น Selective Buy

แนวรับ 34.00/32.50 แนวต้าน 36.25/38.00 ต่ำกว่า 30.75 stop loss



BLA ... หุ้น Selective Buy

แนวรับ 38.75/37.50 แนวต้าน 41.00/42.25 ต่ำกว่า 35.50 stop loss



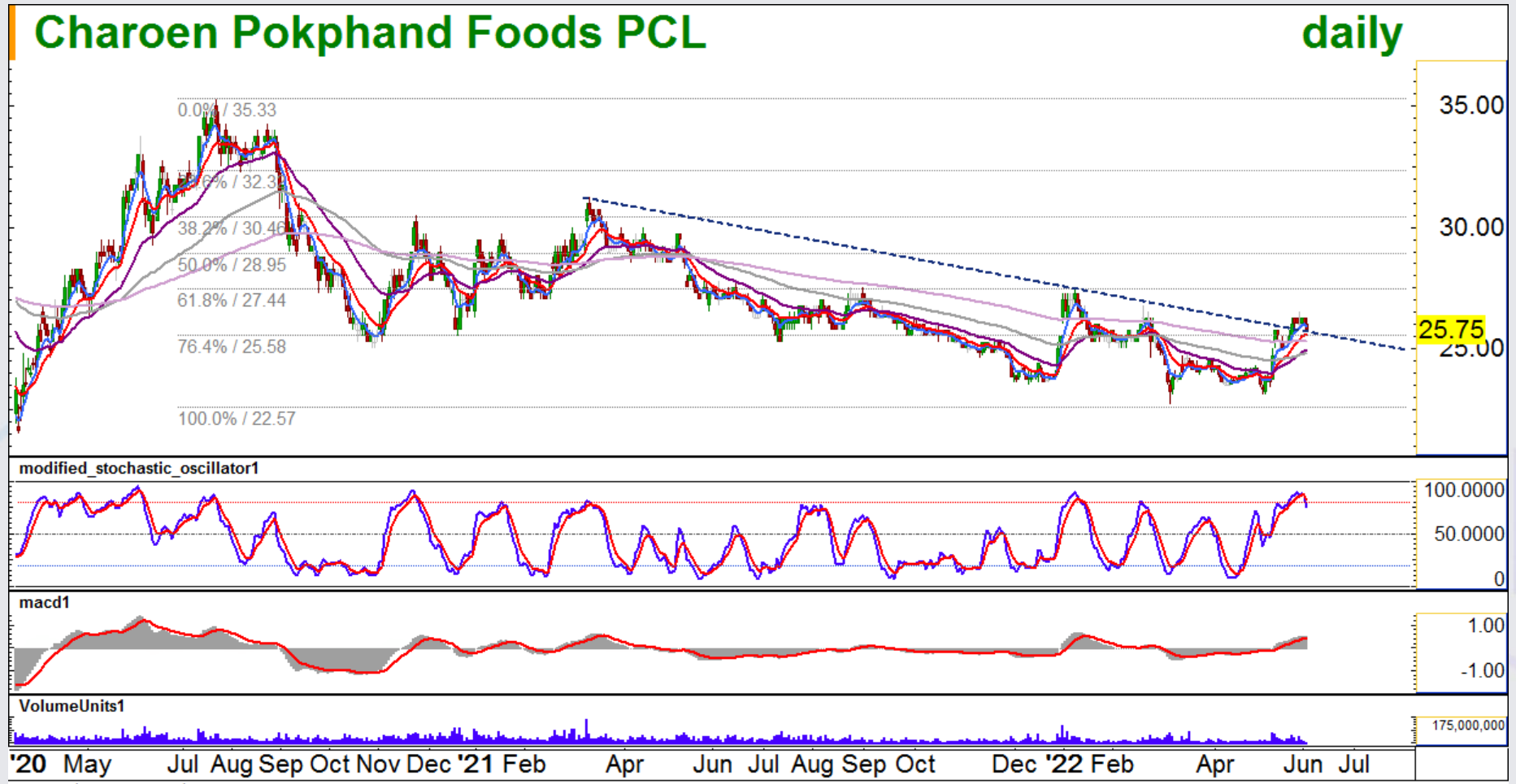
GFPT ... หุ้น Selective Buy

แนวรับ 16.20/15.70 แนวต้าน 17.00/17.50 ต่ำกว่า 14.90 stop loss



CPF ... หุ่น Selective Buy

แนวรับ 25.25/24.80 แนวต้าน 27.25/28.00 ต่ำกว่า 23.60 stop loss



Disclaimer

ข้อมูลในรายงานนี้เป็นข้อมูลที่มีการเปิดเผยต่อสาธารณะ ซึ่งนักลงทุนสามารถเข้าถึงได้โดยทั่วไป และเป็นข้อมูลที่เชื่อว่าน่าจะเชื่อถือได้ แต่ทั้งนี้ บริษัทหลักทรัพย์ ไทยพาณิชย์ จำกัด (“บริษัท”) มิได้ยืนยันหรือรับรองถึงความถูกต้อง หรือสมบูรณ์ของข้อมูลดังกล่าวแต่อย่างใด ความคิดเห็นที่ปรากฏอยู่ในรายงานนี้เป็นเพียงการนำเสนอในมุมมองของบริษัท และเป็นความคิดเห็น ณ วันที่ที่ปรากฏในรายงานเท่านั้น ซึ่งอาจเปลี่ยนแปลงได้ภายหลังวันดังกล่าว โดยบริษัทไม่จำเป็นต้องแจ้งให้สาธารณชน หรือนักลงทุนทราบ รายงานนี้จัดทำขึ้นเพื่อเผยแพร่ข้อมูลให้แก่นักลงทุนเท่านั้น บริษัทไม่รับผิดชอบต่อการนำข้อมูลหรือความคิดเห็นใดๆ ไปใช้ในทุกกรณี ดังนั้นนักลงทุนจึงควรใช้ดุลยพินิจในการพิจารณาตัดสินใจก่อนการลงทุน นอกจากนี้ บริษัท และ/หรือ บริษัทในเครือของบริษัทอาจมีส่วนเกี่ยวข้องหรือผลประโยชน์ใด ๆ กับบริษัทใด ๆ ที่ถูกกล่าวถึงในรายงานนี้ก็ได้

บริษัทหลักทรัพย์ ไทยพาณิชย์ จำกัด (SCBS) เป็นบริษัทย่อยที่ธนาคารไทยพาณิชย์ จำกัด (มหาชน) (SCB) ถือหุ้นทั้งหมด ข้อมูลใดๆ ที่เกี่ยวข้องกับ SCB มีวัตถุประสงค์เพื่อใช้ในการเปรียบเทียบเท่านั้น

บริษัทหลักทรัพย์ ไทยพาณิชย์ จำกัด (SCBS) และ บริษัทหลักทรัพย์จัดการกองทุน ไทยพาณิชย์ จำกัด (SCBAM) เป็นบริษัทย่อยที่ธนาคารไทยพาณิชย์ จำกัด (มหาชน) (SCB) ถือหุ้นทั้งหมด

เอกสารฉบับนี้จัดทำโดย บริษัทหลักทรัพย์ไทยพาณิชย์ จำกัด (“SCBS”) ซึ่งมีธนาคารไทยพาณิชย์ จำกัด (มหาชน) (“ธนาคาร”) เป็นผู้ถือหุ้นรายใหญ่แต่เพียงผู้เดียว โดยธนาคารฯ เป็นที่ปรึกษาทางการเงินสำหรับธุรกรรมใด ๆ ของบริษัท เอสซีจี เคมิคอลส์ จำกัด (มหาชน) ความเห็น ข่าว บทวิจย บทวิเคราะห์ ราคา ข้อความ การคาดการณ์ การประเมิน และ/หรือ ข้อมูลอื่นที่ระบุในเอกสารฉบับนี้ (“ข้อมูล”) มีวัตถุประสงค์เพื่อใช้เป็นข้อมูลทั่วไปเท่านั้น และไม่อาจตีความได้ว่าเป็นการให้คำแนะนำแก่บุคคลใดๆ หรือเป็นการเสนอซื้อ หรือเสนอขาย หรือชักชวนให้เสนอซื้อหรือเสนอขายหลักทรัพย์ โดย SCBS และ/หรือกรรมการ พนักงาน และลูกจ้างของ SCBS ย่อมไม่ต้องรับผิดชอบต่อความเสียหายใดๆ ทั้งความเสียหายทางตรง ความเสียหายทางอ้อม ความเสียหายจากการผิดสัญญา หรือความเสียหายอันสืบเนื่อง อันเป็นผลมาจากการใช้หรือการเชื่อถือต่อการใช้ข้อมูล ทั้งนี้ รวมถึงแต่ไม่จำกัดเพียงการสูญเสียผลกำไร นักลงทุนพึงใช้ข้อมูลในเอกสารฉบับนี้ประกอบข้อมูลและความเห็นอื่นๆ รวมถึงพิจารณาญาณของตนในการตัดสินใจลงทุน ข้อมูลในเอกสารฉบับนี้จัดทำขึ้นจากแหล่งข้อมูลที่ SCBS เห็นว่าน่าเชื่อถือ โดย SCBS ไม่รับรองถึงความถูกต้อง สมบูรณ์ และ/หรือ ครบถ้วนของข้อมูลดังกล่าว

เอกสารฉบับนี้จัดทำโดย บริษัทหลักทรัพย์ไทยพาณิชย์ จำกัด (“SCBS”) ซึ่งมีธนาคารไทยพาณิชย์ จำกัด (มหาชน) (“ธนาคาร”) เป็นผู้ถือหุ้นรายใหญ่แต่เพียงผู้เดียว โดยธนาคารฯ อาจได้รับการแต่งตั้งเป็นที่ปรึกษาทางการเงินสำหรับธุรกรรมใด ๆ ของบริษัท ไทยออยล์ จำกัด (มหาชน) ความเห็น ข่าว บทวิจย บทวิเคราะห์ ราคา ข้อความ การคาดการณ์ การประเมิน และ/หรือ ข้อมูลอื่นที่ระบุในเอกสารฉบับนี้ (“ข้อมูล”) มีวัตถุประสงค์เพื่อใช้เป็นข้อมูลทั่วไปเท่านั้น และไม่อาจตีความได้ว่าเป็นการให้คำแนะนำแก่บุคคลใดๆ หรือเป็นการเสนอซื้อ หรือเสนอขาย หรือชักชวนให้เสนอซื้อหรือเสนอขายหลักทรัพย์ โดย SCBS และ/หรือกรรมการ พนักงาน และลูกจ้างของ SCBS ย่อมไม่ต้องรับผิดชอบต่อความเสียหายใดๆ ทั้งความเสียหายทางตรง ความเสียหายทางอ้อม ความเสียหายจากการผิดสัญญา หรือความเสียหายอันสืบเนื่อง อันเป็นผลมาจากการใช้หรือการเชื่อถือต่อการใช้ข้อมูล ทั้งนี้ รวมถึงแต่ไม่จำกัดเพียงการสูญเสียผลกำไร นักลงทุนพึงใช้ข้อมูลในเอกสารฉบับนี้ประกอบข้อมูลและความเห็นอื่นๆ รวมถึงพิจารณาญาณของตนในการตัดสินใจลงทุน ข้อมูลในเอกสารฉบับนี้จัดทำขึ้นจากแหล่งข้อมูลที่ SCBS เห็นว่าน่าเชื่อถือ โดย SCBS ไม่รับรองถึงความถูกต้อง สมบูรณ์ และ/หรือ ครบถ้วนของข้อมูลดังกล่าว

เอกสารฉบับนี้จัดทำโดย บริษัทหลักทรัพย์ไทยพาณิชย์ จำกัด (“SCBS”) ซึ่งมีธนาคารไทยพาณิชย์ จำกัด (มหาชน) (“ธนาคาร”) เป็นผู้ถือหุ้นรายใหญ่แต่เพียงผู้เดียว โดยธนาคารฯ ได้ทำหน้าที่เป็นที่ปรึกษาทางการเงิน Lead Arranger ของบริษัท โกลบอล เพาเวอร์ ซินเนอร์ยี จำกัด (มหาชน) ความเห็น ข่าว บทวิจย บทวิเคราะห์ ราคา ข้อความ การคาดการณ์ การประเมิน และ/หรือ ข้อมูลอื่นที่ระบุในเอกสารฉบับนี้ (“ข้อมูล”) มีวัตถุประสงค์เพื่อใช้เป็นข้อมูลทั่วไปเท่านั้น และไม่อาจตีความได้ว่าเป็นการให้คำแนะนำแก่บุคคลใดๆ หรือเป็นการเสนอซื้อ หรือเสนอขาย หรือชักชวนให้เสนอซื้อหรือเสนอขายหลักทรัพย์ โดย SCBS และ/หรือกรรมการ พนักงาน และลูกจ้างของ SCBS ย่อมไม่ต้องรับผิดชอบต่อความเสียหายใดๆ ทั้งความเสียหายทางตรง ความเสียหายทางอ้อม ความเสียหายจากการผิดสัญญา หรือความเสียหายอันสืบเนื่อง อันเป็นผลมาจากการใช้หรือการเชื่อถือต่อการใช้ข้อมูล ทั้งนี้ รวมถึงแต่ไม่จำกัดเพียงการสูญเสียผลกำไร นักลงทุนพึงใช้ข้อมูลในเอกสารฉบับนี้ประกอบข้อมูลและความเห็นอื่นๆ รวมถึงพิจารณาญาณของตนในการตัดสินใจลงทุน ข้อมูลในเอกสารฉบับนี้จัดทำขึ้นจากแหล่งข้อมูลที่ SCBS เห็นว่าน่าเชื่อถือ โดย SCBS ไม่รับรองถึงความถูกต้อง สมบูรณ์ และ/หรือ ครบถ้วนของข้อมูลดังกล่าว

เอกสารฉบับนี้จัดทำโดย บริษัทหลักทรัพย์ไทยพาณิชย์ จำกัด (“SCBS”) ซึ่งมีธนาคารไทยพาณิชย์ จำกัด (มหาชน) (“ธนาคาร”) เป็นผู้ถือหุ้นรายใหญ่แต่เพียงผู้เดียว บริษัทหลักทรัพย์จัดการกองทุน ไทยพาณิชย์ จำกัด (“SCBAM”) ซึ่งมีธนาคารไทยพาณิชย์ จำกัด (มหาชน) (“ธนาคาร”) เป็นผู้ถือหุ้นรายใหญ่แต่เพียงผู้เดียว โดยธนาคารฯ ได้ทำหน้าที่เป็นที่ปรึกษาทางการเงินของ กองทุนรวมโครงสร้างพื้นฐาน โทรคมนาคม ดิจิทัล ความเห็น ข่าว บทวิจย บทวิเคราะห์ ราคา ข้อความ การคาดการณ์ การประเมิน และ/หรือ ข้อมูลอื่นที่ระบุในเอกสารฉบับนี้ (“ข้อมูล”) มีวัตถุประสงค์เพื่อใช้เป็นข้อมูลทั่วไปเท่านั้น และไม่อาจตีความได้ว่าเป็นการให้คำแนะนำแก่บุคคลใดๆ หรือเป็นการเสนอซื้อ หรือเสนอขาย หรือชักชวนให้เสนอซื้อหรือเสนอขายหลักทรัพย์ โดย SCBS และ/หรือกรรมการ พนักงาน และลูกจ้างของ SCBS ย่อมไม่ต้องรับผิดชอบต่อความเสียหายใดๆ ทั้งความเสียหายทางตรง ความเสียหายทางอ้อม ความเสียหายจากการผิดสัญญา หรือความเสียหายอันสืบเนื่อง อันเป็นผลมาจากการใช้หรือการเชื่อถือต่อการใช้ข้อมูล ทั้งนี้ รวมถึงแต่ไม่จำกัดเพียงการสูญเสียผลกำไร นักลงทุนพึงใช้ข้อมูลในเอกสารฉบับนี้ประกอบข้อมูลและความเห็นอื่นๆ รวมถึงพิจารณาญาณของตนในการตัดสินใจลงทุน ข้อมูลในเอกสารฉบับนี้จัดทำขึ้นจากแหล่งข้อมูลที่ SCBS เห็นว่าน่าเชื่อถือ โดย SCBS ไม่รับรองถึงความถูกต้อง สมบูรณ์ และ/หรือ ครบถ้วนของข้อมูลดังกล่าว

การซื้อขายฟิวเจอร์สและออปชั่น (Futures and Options) มีความเสี่ยงสูงที่อาจก่อให้เกิดผลขาดทุนอย่างมีนัยสำคัญ จึงไม่เหมาะสมกับบุคคลทุกคน ทั้งนี้ ก่อนการตัดสินใจซื้อขายฟิวเจอร์สและออปชั่น ท่านควรพิจารณาถึงฐานะทางการเงิน วัตถุประสงค์ในการลงทุน ประสบการณ์ในการลงทุนของท่าน ตลอดจนความเสี่ยงที่ท่านสามารถยอมรับได้อย่างรอบคอบ เนื่องจากมีความเป็นไปได้ที่ท่านอาจสูญเสียเงินลงทุนมากกว่าเงินลงทุนเริ่มแรก ท่านควรพิจารณาถึงความเสี่ยงทั้งหมดที่อาจเกิดขึ้นจากการซื้อขายฟิวเจอร์สและออปชั่น และท่านควรตัดสินใจลงทุนด้วยตนเอง และ/หรือ ในกรณีที่มีข้อสงสัย ท่านควรขอคำแนะนำจากที่ปรึกษาทางการเงิน

เอกสารฉบับนี้จัดส่งให้กับเฉพาะบุคคลที่กำหนด (intended recipient) เท่านั้น และห้ามมิให้ผู้ใช้ข้อมูลในเอกสารฉบับนี้ไปทำซ้ำ ส่งต่อ เผยแพร่ ขาย จำหน่าย คัดลอก นำออกแสดง หรือนำไปแสวงหาประโยชน์ในเชิงพาณิชย์ ไม่ว่าด้วยวิธีการใด ๆ โดยไม่ได้รับอนุญาตเป็นลายลักษณ์อักษรจาก SCBS เป็นภาระล่วงหน้า

Copyright©2012 บริษัทหลักทรัพย์ ไทยพาณิชย์ จำกัด สงวนลิขสิทธิ์

