

STOCK NOTE

DATE

11 สิงหาคม 2565

บมจ. ทริฟเฟิล โอ โลจิสติกส์



บมจ. ทริฟเพิล ไอ โลจิสติกส์



ก่อนไปคิดอะไร

● 2H65 ทิศทางผลดำเนินงานจะเป็นอย่างไร หลัง 2Q65 III มีกำไรสุทธิ 119 ลบ. โต 39%YoY แรงแทนจากรายได้รวมเพิ่มขึ้น 12.5%YoY เนื่องจากการเพิ่มขึ้นของรายได้ธุรกิจ Logistics (+258%YoY) และ Sea and Inland (+16%YoY) หลังมีดีมานด์ขนส่งและปริมาณการให้บริการเพิ่มขึ้น ช่วยชดเชยการหดตัวของรายได้ธุรกิจ Air freight (-18%YoY) และ Chemical (-6%YoY) อีกทั้งยังรับรู้ส่วนแบ่งกำไรในบริษัทรวมฯ 70 ลบ. เพิ่มจาก 2Q64 ที่มี 47 ลบ. จากผลการดำเนินงานที่ดีของ ANI Group, Ecu และ DG Packaging จึงหนุนให้มี Net Margin อยู่ที่ 16.5% สูงขึ้นจาก 13.4% ใน 2Q64

หลังไปคิดอะไร

- III คาดช่วง 2H65 ผลการดำเนินงานยังมีแนวโน้มเติบโตได้ดี จากการเข้าสู่ High Season ของดีมานด์ขนส่งและการขยายกำลังให้บริการ โดย Air freight คาดมีพื้นที่ระหว่างสินค้าเพิ่มขึ้นหลังหลายประเทศคลายล็อกควานทำให้มีจำนวนเที่ยวบินเพิ่มขึ้นและตั้งแต่ 3Q65 จะเริ่มรับรู้รายได้จากการให้บริการคลังสินค้าเร่งด่วนที่สนามบินดอนเมือง, Sea and Inland เริ่มให้บริการขนส่งสินค้าทางรางในประเทศ (ลาดกระบัง-ราชบุรี) ตั้งแต่ 2Q65 และคาดว่าจะมีโอกาสเพิ่มขบวนใน 3Q65. Logistics มีแผนจะขยายฐานลูกค้าเพิ่ม และ Chemical ตั้งแต่ 3Q65 มีแผนเพิ่มพื้นที่คลังสินค้า 2 พันตรม. เพื่อรองรับลูกค้าใหม่และ 4Q65 DGP จะเริ่มขายกล่องสินค้าออนไลน์
- ความคืบหน้าแผนนำ บ.ลูก เอเชีย เน็ตเวิร์ค อินเทอร์เน็ตชั้นแนล (ANI) ซึ่งเป็นตัวแทนขายระหว่างสินค้าสายการบินในภูมิภาคเซาระดมทุนในตลท. คาดจะยื่น招股ในปลายปีนี้และจะเสนอขายหุ้น IPO ในช่วงต้นปี 66 ซึ่ง IPO ที่เสนอขายส่วนหนึ่งจะจัดสรรให้ผู้ถือหุ้น III ด้วย

ความเห็นและกลยุทธ์การลงทุน

- กำไรปกติ 1H65 คิดเป็น 58% ของประมาณการทั้งปีซึ่งสูงเกินไปเพราะมีส่วนแบ่งกำไรในบริษัทรวมฯ ดีเกินคาด บวกกับ 2H65 คาดกำไรยังโต YoY และ HoH จากเป็น High Season อีกทั้งบริษัทยังขยายธุรกิจและกำลังให้บริการต่อเนื่อง นอกจากนี้ส่วนแบ่งกำไรในบริษัทรวมฯ คาดยังอยู่ในทิศทางที่ดีหลังทั่วโลกคลายล็อกควาน ดังนั้นเราจึงปรับเพิ่มประมาณการ โดยภายใต้ประมาณการใหม่คาดปี 65 III มีกำไรสุทธิ 476 ลบ. เติบโต 26%YoY และโต 3%YoY ในปี 66
- แม้ III จะมีศักยภาพเติบโตที่ดีในระยะยาว และเราประเมินกรอบราคาเป้าหมายปี 66 ที่หุ้นละ 14.20-15.50 บาท (อิงกรอบ PER 22-24x เทียบเท่า -1 S.D. และ EPS อิงจำนวนหุ้นที่เพิ่มขึ้นจากใช้สิทธิแปลงสภาพ III-W1 ซึ่งมี 121 ล้านหน่วย กำหนดใช้สิทธิเท่ากัน 2 ครั้งที่เหลือ) แต่ด้วยกำไรที่คาดเติบโตในอัตราชะลอตัวลง รวมทั้งยังมีความเสี่ยงที่ต้องติดตามเรื่องเศรษฐกิจโลกที่เข้าสู่ภาวะถดถอยและการยังใช้นโยบาย Zero-Covid ของจีนซึ่งอาจกระทบต่อดีมานด์ขนส่ง ดังนั้นกลยุทธ์ลงทุนช่วงสั้นจึงคงแนะนำ "ถือ" เพื่อรอรับสิทธิจัดสรรหุ้น IPO ของ บ. ลูก ANI ที่คาดเสนอขาย ตลท. ในต้นปี 66 และติดตามผลกระทบจากความเสี่ยงที่แน่ชัดอีกครั้งก่อน ทั้งนี้ล่าสุดบริษัทประกาศจ่ายเงินปันผลระหว่างกาลจากกำไร 1H65 หุ้นละ 0.15 บาท (XD 24 ส.ค.)
- ความเสี่ยงสำคัญ คือ การพึ่งพิงคู่ค้าและลูกค้ารายใหญ่, การล็อกควานเข้มงวดของจีนเพื่อคุมการระบาดของ COVID-19, การชะลอตัวของเศรษฐกิจ และความผันผวนของค่าระวาง

มุมมองหลังเข้าเยี่ยมชมกิจการครั้งที่ 4



เป้าหมายราคาที่เป็นไปได้



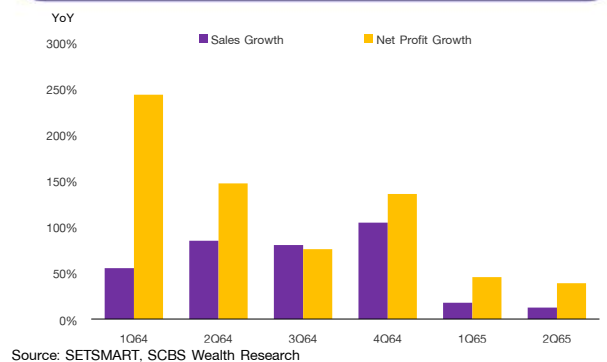
Source: SETSMART, SCBS Wealth Research

Sustainability / ESG Score

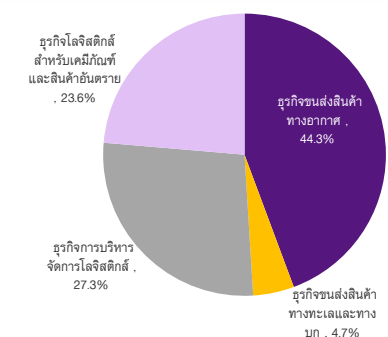
2021 Sustainability Index (THSI)	Not Included
ESG Bloomberg Score (Total)	n.a.
Environmental Score	n.a.
Social Score	n.a.
Governance Score	n.a.

Source Bloomberg Finance LP.

Financial Highlight



โครงสร้างรายได้ 1H65



Source: Company, SCBS Wealth Research

การเคลื่อนไหวของราคาหลังเกิดเหตุการณ์สำคัญ



Source: SETSMART, SCBS Wealth Research

นักวิเคราะห์การลงทุนวิจัยพื้นฐานด้านหลักทรัพย์
ณัฐรวิน ไตรภพสกุล

0-2949-1032 | Natwarin.tripobsakul@scb.co.th

ESG Disclosure Score

	2020	2021
ESG Disclosure Score	n.a	n.a
Environment	n.a	n.a
Total GHG Emissions (thousands of metric tonnes)	n.a	n.a
Total Water Use (thousands of cubic meters)	n.a	n.a
Hazardous Waste (thousands of metric tonnes)	n.a	n.a
Total Waste (thousands of metric tonnes)	n.a	n.a
Social	n.a	n.a
Number of Employees	n.a	n.a
Workforce Accidents	n.a	n.a
Lost Time from Accidents	n.a	n.a
Fatalities - Contractors	n.a	n.a
Fatalities - Employees	n.a	n.a
Fatalities - Total	n.a	n.a
Community Spending	n.a	n.a
Governance	n.a	n.a
Size of the Board	n.a	n.a
Indep Directors	n.a	n.a
% Indep Directors	n.a	n.a
Board Duration (Years)	n.a	n.a
# Board Meetings	n.a	n.a
Board Mtg Attendance (%)	n.a	n.a

Source: Bloomberg Finance L.P. as of 2021

Disclaimer

การจัดทำข้อมูลด้านสิ่งแวดล้อม สังคมและการกำกับดูแลกิจการที่ดี (Environmental Social Governance หรือ ESG) เป็นการทำข้อมูลและเปิดเผยโดยบริษัท Bloomberg ซึ่งมีการทำข้อมูลด้านสิ่งแวดล้อม ด้านสังคม และด้านธรรมาภิบาล อาทิเช่นข้อมูลการใช้พลังงานที่สะท้อนต้นทุน ความเสี่ยงในการพึ่งพาพลังงานของธุรกิจ ความเสี่ยงด้านการทำงานที่อาจเกิดจากอุบัติเหตุ รวมถึงสัดส่วนของคณะกรรมการบริหาร ตั้งแต่ปี 2010 และขึ้นอยู่กับเปิดเผยข้อมูลของแต่ละบริษัท

Financial Statement Profit and Loss Statement

FY December 31	Unit	2Q64	3Q64	4Q64	1Q65	2Q65
Total revenue	(Btmn)	642	606	1,059	745	722
Cost of goods sold	(Btmn)	(504)	(486)	(905)	(625)	(577)
Gross profit	(Btmn)	137	119	154	120	145
SG&A	(Btmn)	(84)	(80)	(112)	(79)	(85)
Other income/expense	(Btmn)	2	55	13	10	20
Interest expense	(Btmn)	(7)	(7)	(6)	(9)	(9)
Pre-tax profit	(Btmn)	48	86	48	42	71
Corporate tax	(Btmn)	(6)	(39)	(10)	(9)	(16)
Equity a/c profits	(Btmn)	47	47	77	82	70
Minority interests	(Btmn)	0	0	0	0	0
Core profit	(Btmn)	89	94	115	115	125
Extra-ordinary items	(Btmn)	(4)	6	(1)	(2)	(6)
Net Profit	(Btmn)	86	100	114	113	119
EBITDA	(Btmn)	128	166	154	148	171
Core EPS	(Bt)	0.15	0.15	0.19	0.19	0.20
Net EPS	(Bt)	0.14	0.16	0.19	0.19	0.20

Source: Company data, SCBS Wealth Research

2Q65 Earnings Reviews

FY December 31 (Btmn)	2Q64	3Q64	4Q64	1Q65	2Q65	%YoY	%QoQ
Total revenue	642	606	1,059	745	722	12.5	(3.1)
Cost of goods sold	(504)	(486)	(905)	(625)	(577)	14.5	(7.6)
Gross profit	137	119	154	120	145	5.3	20.5
SG&A	(84)	(80)	(112)	(79)	(85)	1.9	7.7
Other income/expense	49	101	90	92	90	85.6	(2.0)
Interest expense	(7)	(7)	(6)	(9)	(9)	18.9	2.0
Pre-tax profit	95	133	125	124	141	48.4	13.2
Corporate tax	(6)	(39)	(10)	(9)	(16)	191.1	74.9
Equity a/c profits	47	47	77	82	70	50.5	(14.9)
Minority interests	0	0	0	0	0		
Core profit	89	94	115	115	125	39.5	8.2
Extra-ordinary items	(4)	6	(1)	(2)	(6)	52.3	124.5
Net Profit	86	100	114	113	119	39.0	5.7
EBITDA	128	166	154	148	171	33.4	15.4
Core EPS (Bt)	0.15	0.13	0.16	0.16	0.18	21.2	8.2
Financial Ratio (%)							
Gross margin	21.4	19.7	14.5	16.1	20.0	(6.4)	24.3
SG&A/Revenue	13.1	13.2	10.6	10.6	11.8	(9.5)	11.2
EBITDA margin	20.0	27.4	14.6	19.9	23.7	18.5	19.1
Net profit margin	13.4	16.6	10.8	15.1	16.5	23.5	9.1

Source: Company data, SCBS Wealth Research

Financial Statement

Profit and Loss Statement

FY December 31	Unit	2563	2564	2565F	2566F	2567F
Total revenue	(Btmn)	1,607	2,939	3,081	3,239	3,405
Cost of goods sold	(Btmn)	(1,273)	(2,412)	(2,544)	(2,704)	(2,841)
Gross profit	(Btmn)	334	527	537	535	565
SG&A	(Btmn)	(321)	(361)	(354)	(389)	(409)
Other income/expense	(Btmn)	57	74	90	93	95
Interest expense	(Btmn)	(31)	(28)	(35)	(37)	(32)
Pre-tax profit	(Btmn)	38	212	238	202	220
Corporate tax	(Btmn)	(13)	(62)	(54)	(55)	(62)
Equity a/c profits	(Btmn)	135	223	300	345	397
Minority interests	(Btmn)	14	0	0	0	0
Core profit	(Btmn)	175	373	484	492	555
Extra-ordinary items	(Btmn)	(13)	4	(8)	0	0
Net Profit	(Btmn)	162	377	476	492	555
EBITDA	(Btmn)	306	563	672	684	748
Core EPS	(Bt)	0.29	0.60	0.69	0.65	0.73
Net EPS	(Bt)	0.27	0.61	0.68	0.65	0.73
DPS	(Bt)	0.10	0.40	0.45	0.43	0.48

Balance Sheet

FY December 31	Unit	2563	2564	2565F	2566F	2567F
Total current assets	(Btmn)	585	1,038	1,312	1,542	1,480
Total fixed assets	(Btmn)	1,821	1,912	2,343	2,558	2,795
Total assets	(Btmn)	2,406	2,950	3,655	4,100	4,275
Total loans	(Btmn)	284	278	268	216	196
Total current liabilities	(Btmn)	620	830	753	723	726
Total long-term liabilities	(Btmn)	495	375	446	379	321
Total liabilities	(Btmn)	1,115	1,205	1,199	1,102	1,047
Paid-up capital	(Btmn)	305	310	351	381	381
Total equity	(Btmn)	1,291	1,745	2,456	2,998	3,228

Cash Flow Statement

FY December 31	Unit	2563	2564	2565F	2566F	2567F
Core Profit	(Btmn)	175	373	484	492	555
Depreciation and amortization	(Btmn)	101	100	100	100	100
Operating cash flow	(Btmn)	75	111	133	357	394
Investing cash flow	(Btmn)	(231)	12	(100)	(100)	(100)
Financing cash flow	(Btmn)	4	(69)	295	(71)	(403)
Net cash flow	(Btmn)	(152)	54	328	186	(109)

Key Financial Ratios

FY December 31	Unit	2563	2564	2565F	2566F	2567F
Gross margin	(%)	20.8	17.9	17.4	16.5	16.6
Operating margin	(%)	0.8	5.6	5.9	4.5	4.6
EBITDA margin	(%)	19.1	19.2	21.8	21.1	22.0
EBIT margin	(%)	4.3	8.2	8.9	7.4	7.4
Net profit margin	(%)	10.1	12.8	15.4	15.2	16.3
ROE	(%)	12.6	21.6	19.4	16.4	17.2
ROA	(%)	6.8	12.8	13.0	12.5	14.1
Net D/E	(x)	0.5	0.3	0.1	(0.0)	(0.0)
Interest coverage	(x)	6.5	16.5	16.2	15.8	20.3
Debt service coverage	(x)	1.0	1.8	2.2	2.7	3.3
Core PER	(x)	47.0	22.5	19.6	20.9	18.5
PBV	(x)	6.4	4.8	3.9	3.4	3.2
Payout Ratio	(%)	37.5	65.8	65.8	65.8	65.8

Main Assumption

FY December 31	Unit	2563	2564	2565F	2566F	2567F
Sales Growth	(%YoY)	(40.7)	82.9	4.8	5.1	5.1
SG&A/Sales	(%)	20.0	12.3	11.5	12.0	12.0

Source: Company data, SCBS Wealth Research

ข้อสงวนสิทธิ์:

ข้อมูลในรายงานนี้เป็นข้อมูลที่มีการเปิดเผยต่อสาธารณะ ซึ่งนักลงทุนสามารถเข้าถึงได้โดยทั่วไป และเป็นข้อมูลที่เชื่อว่าน่าจะเชื่อถือได้ แต่ทั้งนี้ บริษัทหลักทรัพย์ ไทยพาณิชย์ จำกัด (“บริษัท”) มิได้ยืนยันหรือรับรองถึงความถูกต้อง หรือสมบูรณ์ของข้อมูลดังกล่าวแต่อย่างใด ความคิดเห็นที่ปรากฏอยู่ในรายงานนี้เป็นเพียงการนำเสนอในมุมมองของบริษัท และเป็นความคิดเห็น ณ วันที่ที่ปรากฏในรายงานเท่านั้น ซึ่งอาจเปลี่ยนแปลงได้ภายหลังวันดังกล่าว โดยบริษัทไม่จำเป็นต้องแจ้งให้สาธารณชน หรือนักลงทุนทราบ รายงานนี้จัดทำขึ้นเพื่อเผยแพร่ข้อมูลให้แก่ลูกค้าเท่านั้น บริษัทไม่รับผิดชอบต่อการนำข้อมูลหรือความคิดเห็นใดๆ ไปใช้ในทุกระณ ดั้งนั้นนักลงทุนจึงควรใช้ดุลพินิจในการพิจารณาตัดสินใจก่อนการลงทุน นอกจากนี้ บริษัท และ/หรือ บริษัทในเครือของบริษัทอาจมีส่วนเกี่ยวข้องหรือผลประโยชน์ใดๆ กับบริษัทใดๆ ที่ถูกกล่าวถึงในรายงานนี้ก็ได้

บริษัทหลักทรัพย์ ไทยพาณิชย์ จำกัด (SCBS) เป็นบริษัทย่อยที่ธนาคารไทยพาณิชย์ จำกัด (มหาชน) (SCB) ถือหุ้นทั้งหมด ข้อมูลใดๆ ที่เกี่ยวข้องกับ SCB มีวัตถุประสงค์เพื่อใช้ในการเปรียบเทียบเท่านั้น

เอกสารฉบับนี้จัดทำโดย บริษัทหลักทรัพย์ไทยพาณิชย์ จำกัด (“SCBS”) ซึ่งมีธนาคารไทยพาณิชย์ จำกัด (มหาชน) (“ธนาคาร”) เป็นผู้ถือหุ้นรายใหญ่แต่เพียงผู้เดียว โดยธนาคารฯ เป็นที่ปรึกษาทางการเงินสำหรับธุรกรรมใด ๆ ของบริษัท เอสซีจี เคมิคอลส์ จำกัด (มหาชน) ความเห็น ชาว บทวีจ บทวีเคราะห์ ราคา ข้อความ การคาดการณ์ การประเมิน และ/หรือ ข้อมูลอื่นที่ระบุในเอกสารฉบับนี้ (“ข้อมูล”) มีวัตถุประสงค์เพื่อใช้เป็นข้อมูลทั่วไปเท่านั้น และไม่อาจตีความได้ว่าเป็นการให้คำแนะนำแก่บุคคลใดๆ หรือเป็นการเสนอซื้อ หรือเสนอขาย หรือชักชวนให้เสนอซื้อหรือเสนอขายหลักทรัพย์ โดย SCBS และ/หรือกรรมการ พนักงาน และลูกจ้างของ SCBS ย่อมไม่ต้องรับผิดชอบต่อความเสียหายใดๆ ทั้งความเสียหายทางตรง ความเสียหายทางอ้อม ความเสียหายจากการผิดสัญญา หรือความเสียหายอันสืบเนื่อง อันเป็นผลมาจากการใช้หรือการเชื่อถือต่อการใช้ข้อมูล ทั้งนี้ รวมถึงแต่ไม่จำกัดเพียงการสูญเสียผลกำไร นักลงทุนพึงใช้ข้อมูลในเอกสารฉบับนี้ประกอบข้อมูลและความเห็นอื่นๆ รวมถึงพิจารณาของตงในการตัดสินใจลงทุน ข้อมูลในเอกสารฉบับนี้จัดทำขึ้นจากแหล่งข้อมูลที่ SCBS เห็นว่าน่าเชื่อถือ โดย SCBS ไม่รับรองถึงความถูกต้อง สมบูรณ์ และ/หรือ ครบถ้วนของข้อมูลดังกล่าว

เอกสารฉบับนี้จัดทำโดย บริษัทหลักทรัพย์ไทยพาณิชย์ จำกัด (“SCBS”) ซึ่งมีธนาคารไทยพาณิชย์ จำกัด (มหาชน) (“ธนาคาร”) เป็นผู้ถือหุ้นรายใหญ่แต่เพียงผู้เดียว โดยธนาคารฯ อาจได้รับการแต่งตั้งเป็นที่ปรึกษาทางการเงินสำหรับธุรกรรมใด ๆ ของบริษัท ไทยออยล์ จำกัด (มหาชน) ความเห็น ชาว บทวีจ บทวีเคราะห์ ราคา ข้อความ การคาดการณ์ การประเมิน และ/หรือ ข้อมูลอื่นที่ระบุในเอกสารฉบับนี้ (“ข้อมูล”) มีวัตถุประสงค์เพื่อใช้เป็นข้อมูลทั่วไปเท่านั้น และไม่อาจตีความได้ว่าเป็นการให้คำแนะนำแก่บุคคลใดๆ หรือเป็นการเสนอซื้อ หรือเสนอขาย หรือชักชวนให้เสนอซื้อหรือเสนอขายหลักทรัพย์ โดย SCBS และ/หรือกรรมการ พนักงาน และลูกจ้างของ SCBS ย่อมไม่ต้องรับผิดชอบต่อความเสียหายใดๆ ทั้งความเสียหายทางตรง ความเสียหายทางอ้อม ความเสียหายจากการผิดสัญญา หรือความเสียหายอันสืบเนื่อง อันเป็นผลมาจากการใช้หรือการเชื่อถือต่อการใช้ข้อมูล ทั้งนี้ รวมถึงแต่ไม่จำกัดเพียงการสูญเสียผลกำไร นักลงทุนพึงใช้ข้อมูลในเอกสารฉบับนี้ประกอบข้อมูลและความเห็นอื่นๆ รวมถึงพิจารณาของตงในการตัดสินใจลงทุน ข้อมูลในเอกสารฉบับนี้จัดทำขึ้นจากแหล่งข้อมูลที่ SCBS เห็นว่าน่าเชื่อถือ โดย SCBS ไม่รับรองถึงความถูกต้อง สมบูรณ์ และ/หรือ ครบถ้วนของข้อมูลดังกล่าว

เอกสารฉบับนี้จัดทำโดย บริษัทหลักทรัพย์ไทยพาณิชย์ จำกัด (“SCBS”) ซึ่งมีธนาคารไทยพาณิชย์ จำกัด (มหาชน) (“ธนาคาร”) เป็นผู้ถือหุ้นรายใหญ่แต่เพียงผู้เดียว โดยธนาคารฯ ได้ทำหน้าที่เป็นที่ปรึกษาทางการเงิน Lead Arranger ของ บริษัท โกลบอล เพาเวอร์ ซินเนอร์ยี จำกัด (มหาชน) ความเห็น ชาว บทวีจ บทวีเคราะห์ ราคา ข้อความ การคาดการณ์ การประเมิน และ/หรือ ข้อมูลอื่นที่ระบุในเอกสารฉบับนี้ (“ข้อมูล”) มีวัตถุประสงค์เพื่อใช้เป็นข้อมูลทั่วไปเท่านั้น และไม่อาจตีความได้ว่าเป็นการให้คำแนะนำแก่บุคคลใดๆ หรือเป็นการเสนอซื้อ หรือเสนอขาย หรือชักชวนให้เสนอซื้อหรือเสนอขายหลักทรัพย์ โดย SCBS และ/หรือกรรมการ พนักงาน และลูกจ้างของ SCBS ย่อมไม่ต้องรับผิดชอบต่อความเสียหายใดๆ ทั้งความเสียหายทางตรง ความเสียหายทางอ้อม ความเสียหายจากการผิดสัญญา หรือความเสียหายอันสืบเนื่อง อันเป็นผลมาจากการใช้หรือการเชื่อถือต่อการใช้ข้อมูล ทั้งนี้ รวมถึงแต่ไม่จำกัดเพียงการสูญเสียผลกำไร นักลงทุนพึงใช้ข้อมูลในเอกสารฉบับนี้ประกอบข้อมูลและความเห็นอื่นๆ รวมถึงพิจารณาของตงในการตัดสินใจลงทุน ข้อมูลในเอกสารฉบับนี้จัดทำขึ้นจากแหล่งข้อมูลที่ SCBS เห็นว่าน่าเชื่อถือ โดย SCBS ไม่รับรองถึงความถูกต้อง สมบูรณ์ และ/หรือ ครบถ้วนของข้อมูลดังกล่าว

เอกสารฉบับนี้จัดทำโดย บริษัทหลักทรัพย์ไทยพาณิชย์ จำกัด (“SCBS”) ซึ่งมีธนาคารไทยพาณิชย์ จำกัด (มหาชน) (“ธนาคาร”) เป็นผู้ถือหุ้นรายใหญ่แต่เพียงผู้เดียว บริษัทหลักทรัพย์จัดการกองทุน ไทยพาณิชย์ จำกัด (“SCBAM”) ซึ่งมีธนาคารไทยพาณิชย์ จำกัด (มหาชน) (“ธนาคาร”) เป็นผู้ถือหุ้นรายใหญ่แต่เพียงผู้เดียว โดยธนาคารฯ ได้ทำหน้าที่เป็นที่ปรึกษาทางการเงินของ กองทุนรวมโครงสร้างพื้นฐานโทรคมนาคม ดิจิทัล SCBAM ได้ทำหน้าที่เป็นผู้จัดการกองทุนของ กองทุนรวมโครงสร้างพื้นฐานโทรคมนาคม ดิจิทัล ความเห็น ชาว บทวีจ บทวีเคราะห์ ราคา ข้อความ การคาดการณ์ การประเมิน และ/หรือ ข้อมูลอื่นที่ระบุในเอกสารฉบับนี้ (“ข้อมูล”) มีวัตถุประสงค์เพื่อใช้เป็นข้อมูลทั่วไปเท่านั้น และไม่อาจตีความได้ว่าเป็นการให้คำแนะนำแก่บุคคลใดๆ หรือเป็นการเสนอซื้อ หรือเสนอขาย หรือชักชวนให้เสนอซื้อหรือเสนอขายหลักทรัพย์ โดย SCBS และ/หรือกรรมการ พนักงาน และลูกจ้างของ SCBS ย่อมไม่ต้องรับผิดชอบต่อความเสียหายใดๆ ทั้งความเสียหายทางตรง ความเสียหายทางอ้อม ความเสียหายจากการผิดสัญญา หรือความเสียหายอันสืบเนื่อง อันเป็นผลมาจากการใช้หรือการเชื่อถือต่อการใช้ข้อมูล ทั้งนี้ รวมถึงแต่ไม่จำกัดเพียงการสูญเสียผลกำไร นักลงทุนพึงใช้ข้อมูลในเอกสารฉบับนี้ประกอบข้อมูลและความเห็นอื่นๆ รวมถึงพิจารณาของตงในการตัดสินใจลงทุน ข้อมูลในเอกสารฉบับนี้จัดทำขึ้นจากแหล่งข้อมูลที่ SCBS เห็นว่าน่าเชื่อถือ โดย SCBS ไม่รับรองถึงความถูกต้อง สมบูรณ์ และ/หรือ ครบถ้วนของข้อมูลดังกล่าว

การซื้อขายฟิวเจอร์สและออปชั่น (Futures and Options) มีความเสี่ยงสูงที่อาจก่อให้เกิดขาดทุนอย่างมีนัยสำคัญ จึงไม่เหมาะสมกับบุคคลทุกคน ทั้งนี้ ก่อนการตัดสินใจซื้อขายฟิวเจอร์สและออปชั่น ท่านควรพิจารณาถึงฐานะทางการเงิน วัตถุประสงค์ในการลงทุน ประสบการณ์ในการลงทุนของ ท่าน ตลอดจนความเสี่ยงที่ท่านสามารถยอมรับได้อย่างรอบคอบ เนื่องจากมีความเป็นไปได้ที่ท่านอาจสูญเสียเงินลงทุนมากกว่าเงินลงทุนเริ่มแรก ท่านควรพิจารณาถึงความเสี่ยงทั้งหมดที่อาจเกิดขึ้นจากการซื้อขายฟิวเจอร์สและออปชั่น และท่านควรตัดสินใจลงทุนด้วยตนเอง และ/หรือ ในกรณีที่มีข้อสงสัย ท่านควรขอคำแนะนำจากที่ปรึกษาทางการเงินของท่าน

เอกสารฉบับนี้จัดส่งให้กับเฉพาะบุคคลที่กำหนด (intended recipient) เท่านั้น และห้ามมิให้ผู้อื่นนำข้อมูลในเอกสารฉบับนี้ไปทำซ้ำ ส่งต่อ เผยแพร่ ขาย จำหน่าย คัดลอก นำออกแสดง หรือนำไปแสวงหาประโยชน์ในเชิงพาณิชย์ ไม่ว่าด้วยวิธีการใด ๆ โดยไม่ได้รับอนุญาตเป็นลายลักษณ์อักษรจาก SCBS เป็นการล่วงหน้า

Copyright©2012 บริษัทหลักทรัพย์ ไทยพาณิชย์ จำกัด สงวนลิขสิทธิ์

CG Rating 2021 Companies with CG Rating**Companies with Excellent CG Scoring**

AAV, ADVANC, AF, AH, AIRA, AKP, AKR, ALT, AMA, AMATA, AMATAV, ANAN, AOT, AP, ARIP, ARROW, ASP, AUCTION, AWC, AYUD, BAFS, BANPU, BAY, BBL, BCP, BCPG, BDMS, BEM, BGC, BGRIM, BIZ, BKI, BOL, BPP, BRR, BTS, BTW, BWG, CENTEL, CFRESH, CHEWA, CHO, CIMBT, CK, CKP, CM, CNT, COM7, COMAN, COTTO, CPALL, CPF, CPI, CPN, CRC, CSS, DDD, DELTA, DEMCO, DRT, DTAC, DUSIT, EA, EASTW, ECF, ECL, EE, EGCO, EP, ETC, FPI, FPT, FSMART, GBX, GC, GCAP, GFPT, GGC*, GLAND, GLOBAL, GPI, GPSC, GRAMMY, GULF, GUNKUL, HANA, HARN, HMPRO, ICC, ICHI, III, ILINK, ILM, INTUCH, IP, IRPC, ITTEL, IVL, JSP, JWD, K, KBANK, KCE, KKP, KSL, KTB, KTC, LALIN, LANNA, LH, LHFG, LIT, LPN, MACO, MAJOR, MAKRO, MALEE, MBK, MBKET, MC, MCOT, METCO, MFEC, MINT, MONO, MOONG, MSC, MTC, MVP, NCL, NEP, NER, NKI, NOBLE, NSI, NVD, NWR, NYT, OISHI, OR, ORI, OSP, OTO, PAP, PCSGH, PDG, PDJ, PG, PHOL*, PLANB, PLANET, PLAT, PORT, PPS, PR9, PREB, PRG, PRM, PROUD, PSH, PSL, PTG, PTT, PTTEP, PTTGC, PYLON, Q-CON, QH, QTC, RATCH, RS, S, S & J, SAAM, SABINA, SAMART, SAMTEL, SAT, SC, SCB, SCC, SCCC, SCG, SCGP, SCM, SDC, SEAFCO, SEAOL, SE-ED, SELIC, SENA, SHR, SIRI, SIS, SITHAI, SMK, SMPC, SNC, SONIC, SPALI, SPI, SPRC, SPVI, SSSC, SST, STA, STEC*, STI, SUN, SUSCO, SUTHA, SVI*, SYMC, SYNTEC, TACC, TASC, TAPAC, TEAMG, TFMAMA, TGH, THANA, THANI, THCOM, THG, THIP, THRE, THREL, TIP¹, TIPCO, TISCO, TK, TKT, TMT, TNDT, TNITY, TOA, TOP, TPBI, TQM, TRC, TRU, TRUE, TSC, TSR, TSTE, TSTH, TTA, TTB, TTCL, TTW, TU, TVD, TVI, TVO, TWPC, U, UAC, UBIS, UV, VGI, VIH, WACOAL, WAVE, WHA, WHAUP, WICE, WINNER, ZEN

Companies with Very Good CG Scoring

2S, 7UP, ABICO, ABM, ACE, ACG, ADB, AEONTS, AGE, AHC, AIT, ALL, ALLA, ALUCON, AMANAH, AMARIN, APCO, APCS, APURE, AQUA, ASEFA, ASIAN, ASK, ATP30, BA, BC, BEC, BFIT, BJCHI, BR, CBG, CGH, CHAYO, CHOTI, CI, CMC, CPL, CRD, CSP, DCC, ASAP, ASIA, ASIMAR, ASN, B, BAM, BCH, BEYOND, BJC, BLA, BROOK, CEN, CHARAN, CHG, CHOW, CIG, COLOR, CPW, CSC, CWT, DCON, DHOUSE, DOD, DOHOME, DV8, EASON, EFORL, ERW, ESSO, ESTAR, ETE, FE, FLOYD, FN, FNS, FORTH, FSS, FTE, FVC, GEL, GENCO, GJS, GYT, HEMP, HPT, HTC, HYDRO, ICN, IFS, IMH, IND, INET, INSET, INSURE, IRC, IRCP, IT, ITD*, J, JAS, JCK, JCKH, JMART, JMT, KBS, KCAR, KEX, KGI, KIAT*, KISS, KOOL, KTIS, KUMWEL, KUN, KWC, KWM, L&E, LDC, LEO, LHK, LOXLEY, LRH, LST, M, MATCH, MBAX, MEGA, META, MFC*, MGT, MICRO, MILL, MITSIB, MK, MODERN, MTT, NBC, NCAP, NCH, NETBAY, NEX, NINE, NRF, NTV, OCC, OGC, PATO, PB, PICO, PIMO, PJW, PL, PM, PMTA, PPP, PPPM, PRIME, PRIN, PRINC, PSTC, PT, QLT, RBF, RCL, RICHY, RML, ROJNA, RPC, RT, RWI, S11, SA, SAK, SALEE, SAMCO, SANKO, SAPPE, SAWAD, SCI, SCN, SCP, SE, SFLEX, SFP, SFT, SGF, SIAM, SINGER, SKE, SKN, SKR, SKY, SLP, SMIT, SMT, SNP, SO, SORKON, SPA, SPC, SPCG, SR, SRICHA, SSC, SSF, STANLY, STGT, STOWER*, STPI, SUC, SWC, SYNEX, T, TAE, TAKUNI, TBSP, TCC, TCMC, TEAM, TFG, TFI, TIGER, TITLE, TKN, TKS, TM, TMC, TMD, TMI, TMILL, TNL, TNP, TOG, TPA, TPAC, TPCS, TPS, TRITN, TRT, TSE, TWT, TWP, UEC, UMI, UOBKH, UP, UPF, UPOIC, UTP, VCOM, VL, VNT, VPO, VRANDA, WGE, WIJK, WP, XO, XPG, YUASA

Companies with Good CG Scoring

A, AI, AIE, AJ, AMC, APP, AQ, ARIN, AS, AU, B52, BEAUTY, BGT, BH, BIG, BLAND, BM, BROCK, BSBM, BSM, BYD*, CCP, CITY, CMO, CPT, CSR, EKH, EP, FMT, GLOCON*, GSC, HTECH, IHL, INGRS, JAK, JTS, KASET, KK, KWG, LEE, BTNC, CAZ, CGD, CMAN, CMR, CRANE, D, EMC, F&D, GIFT, GREEN, GTB, HUMAN, IIG, INOX, JR, JUBILE, KCM, KKC, KYE, LPH, MATI, M-CHAI, MCS, MDX, MJD, MORE, MUD, NC, NDR, NRP, NNCL, NOVA, NPK, NSL, OCEAN, PAF, PF, PK, PLE, PPM, PRAKIT, PRAPAT, PRECHA, PTL, RCI², RJH, RP, RPH, RSP, SABUY, SF, SGP, SICT, SIMAT, SISB, SK, SMART, SOLAR, SPACK, SPG, SQ, SSP, STARK, STA, SUPER, SVOA, TC, TCCC, THMUI, TNH, TNR, TOPP, TPCH, TPIPL, TPIPP, TPLAS, TPOLY, TQR, TTI, TYCN, UKEM, UMS, UNIQ, UPA, UREKA, VIBHA, W, WIN, WORK, WPH, YGG, ZIGA

Corporate Governance Report

The material contained in this publication is for general information only and is not intended as advice on any of the matters discussed herein. Readers and others should perform their own independent analysis as to the accuracy or completeness or legality of such information. The Thai Institute of Directors, its officers, the authors and editor make no representation or warranty as to the accuracy, completeness or legality of any of the information contained herein. By accepting this document, each recipient agrees that the Thai Institute of Directors Association, its officers, the authors and editor shall not have any liability for any information contained in, or for any omission from, this publication.

The survey result is as of the date appearing in the Corporate Governance Report of Thai Listed Companies. As a result, the survey result may be changed after that date. SCB Securities Company Limited does not conform nor certify the accuracy of such survey result.

To recognize well performers, the list of companies attaining "Good", "Very Good" and "Excellent" levels of recognition

(Not including listed companies qualified in the "no announcement of the results" clause from 1 January 2020 to 26 October 2021) is publicized.

¹ TIP was voluntarily delisted from the Stock Exchange of Thailand effectively on July 24, 2021

² RCI was voluntarily delisted from the Stock Exchange of Thailand, effectively on July 16, 2021

* บริษัทหรือกรรมการหรือผู้บริหารของบริษัทที่มีข่าวด้านการกำกับดูแลกิจการ เช่น การกระทำความผิดเกี่ยวกับหลักทรัพย์ การทุจริต คอร์รัปชัน เป็นต้น ซึ่งการใช้ข้อมูล CGR ควรตระหนักถึงข้อดังกล่าวประกอบด้วย

Anti-corruption Progress Indicator**Certified (ได้รับการรับรอง)**

2S, 7UP, ADVANC, AF, AI, AIE, AIRA, AKP, AMA, AMANAH, AMATA, AMATAV, AP, APCS, AQUA, ARROW, AS, ASIAN, ASK, ASP, AWC, AYUD, B, BAFS, BAM, BANPU, BAY, BBL, BCH, BCP, BCPG, BE8, BEYOND, BGC, BGRIM, BKI, BLA, BPP, BROOK, BRR, BSBM, BTS, BWG, CEN, CENTEL, CFRESH, CGH, CHEWA, CHOTI, CHOW, CIG, CIMBT, CM, CMC, COM7, COTTO, CPALL, CPF, CPI, CPN, CSC, DCC, DELTA, DEMCO, DIMET, DRT, DTAC, DUSIT, EA, EASTW, ECF, EGCO, EP, EPG, ERW, ESTAR, ETE, FE, FNS, FPI, FPT, FSMART, FSS, FTE, FBX, GC, GCAP, GEL, GFPT, GGC, GJS, GPI, GPSC, GSTEMEL, GULF, GUNKUL, HANA, HARN, HEM, HENG, HMPRO, HTC, ICHI, IFS, ILINK, INET, INSURE, INTUCH, IRC, IRPC, ITTEL, IVL, JKN, JR, K, KASET, KBANK, KBS, KCAR, KCE, KGI, KKP, KSL, KTB, KTC, KWI, L&E, LANNA, LH, LHFG, LHK, LPN, LRH, M, MAKRO, MALEE, MATCH, MBAX, MBK, MC, MCOT, META, MFC, MFEC, MILL, MINT, MONO, MOONG, MSC, MST, MTC, MTT, NATION, NBC, NEP, NINE, NKI, NOBLE, NOK, NSI, NWR, OCC, OGC, ORI, PAP, PATO, PB, PCSGH, PDG, PDJ, PG, PHOL, PK, PL, PLANB, PLANET, PLAT, PM, PPP, PPPM, PPS, PR9, PREB, PRM, PROS, PSH, PSL, PSTC, PT, PTP, PTT, PTTEP, PTTGC, PYLON, Q-CON, QH, QLT, QTC, RATCH, RML, RWI, S & J, SAAM, SABINA, SAPPE, SAT, SC, SCB, SCC, SCCC, SCG, SCGP, SCM, SCN, SEAOL, SE-ED, SELIC, SENA, SGP, SINGER, SIRI, SITHAI, SKR, SMIT, SMK, SMPC, SNC, SNP, SORKON, SPACK, SPALI, SPC, SPI, SPRC, SRICHA, SSF, SSP, SSSC, SST, STA, STOWER, SUSCO, SVI, SYMC, SYNTEC, TAE, TAKUNI, TASC, TAPAC, TCMC, TFG, TFI, TFMAMA, TGH, THANI, THCOM, THIP, THRE, THREL, TIDLOR, TIPCO, TISCO, TKS, TKT, TMILL, TMT, TNITY, TNL, TNP, TNR, TOG, TOP, TOPE, TPA, TPCS, TPP, TRU, TRUE, TSC, TSTE, TSTH, TTA, TTB, TTCL, TU, TVDH, TVI, TVO, TWPC, U, UBE, UBIS, UEC, UKEM, UOBKH, UPF, UV, VGI, VIH, WACOAL, WHA, WHAUP, WICE, WIJK, XO, YUASA, ZEN, ZIGA

Declared (ประกาศเจตนารมณ์)

AH, AJ, ALT, APCO, B52, BEC, CHG, CI, CPL, CPR, CPW, CRC, DDD, DHOUSE, DOHOME, ECF, EKH, ETC, EVER, FLOYD, GLOBAL, III, ILM, INOX, JTS, KEX, KUMWEL, LDC, MAJOR, MEGA, NCAP, NOVA, NRF, NUSA, NYT, OR, PIMO, PLE, RS, SAK, SIS, STECH, STGT, SUPER, SVT, TKN, TMI, TQM, TSI, VARO, VCOM, VIBHA, WIN

N/A

3K-BAT, A, A5, AAV, ABICO, ABM, ACAP, ACC, ACE, ACG, ADB, ADD, AEONTS, AFC, AGE, AHC, AIT, AJA, AKR, ALL, ALLA, ALPHAX, ALUCON, AMARIN, AMC, AMR, ANAN, AOT, APEX, APP, APURE, AQ, ARIN, ARIP, ASAP, ASEFA, ASIA, ASIMAR, ASN, ASW, ATP30, AU, AUCTION, BA, BBTI, BBIK, BC, BCT, BDMS, BEAUTY, BEM, BFIT, BGT, BH, BIG, BIOTECH, BIS, BIZ, BJC, BJCHI, BKD, BLAND, BLESS, BLISS, BM, BOL, BR, BRI, BROCK, BSM, BTNC, BTW, BUI, BYD, CAZ, CBG, CCET, CCP, CEYE, CGD, CHARAN, CHAYO, CHIC, CHO, CITY, CIVIL, CK, CKP, CMAN, CMO, CMR, CNT, COLOR, COMAN, CPANEL, CPH, CPT, CRANE, CRD, CSP, CSR, CSS, CTW, CV, CWT, D, DCON, DITTO, DMT, DOD, DPAINT, DTICI, DV8, EASON, EE, EFORL, EMC, ESSO, F&D, FANCY, FMT, FN, FORTH, FTI, FVC, GENCO, GIFT, GL, GLAND, GLOCON, GLORY, GRAMMY, GRAND, GREEN, GSC, GTB, GYT, HFT, HL, HPT, HTECH, HUMAN, HYDRO, ICN, IFEC, IHL, IIG, IMH, IND, INGRS, INSET, IP, IRCP, IT, ITD, J, JAK, JAS, JCK, JCKH, JCT, JDF, JMART, JMT, JP, JUBILE, JWD, KAMART, KC, KCC, KCM, KDH, KIAT, KISS, KK, KKC, KOOL, KTIS, KUN, KWC, KWM, KYE, LALIN, LEE, LEO, LIT, LOXLEY, LPH, LST, MACO, MANRIN, MATI, MAX, M-CHAI, MCS, MDX, MENA, METCO, MGT, MICRO, MIDA, MITSIB, MJD, MK, ML, MODERN, MORE, MPIC, MUD, MVP, NC, NCH, NCL, NDR, NER, NETBAY, NEW, NEWS, NEX, NFC, NNCL, NPK, NSL, NTV, NV, NVD, OHTL, OISHI, ONEE, OSP, OTO, PACE, PACO, PAF, PEACE, PERM, PF, PICO, PIN, PJW, PLUS, PMTA, POLAR, POMPUI, PORT, POST, PPM, PRAKIT, PRAPAT, PRECHA, PRIME, PRIN, PRO, PROEN, PROUD, PSG, PTC, PTECH, PTL, RAM, RBF, RCL, RICHY, RJH, ROCK, ROH, ROJNA, RP, RPC, RPH, RSP, RT, S, S11, SA, SABUY, SAFARI, SALEE, SAM, SAMART, SAMCO, SAMTEL, SANKO, SAUCE, SAWAD, SAWANG, SCI, SCP, SDC, SE, SEAFCO, SECURE, SENAJ, SFLEX, SFP, SFT, SGF, SHANG, SHR, SIAM, SICT, SIMAT, SISB, SK, SKE, SKN, SKY, SLM, SLP, SMART, SMD, SMT, SNNP, SO, SOLAR, SONIC, SPA, SPCG, SPG, SPVI, SQ, SR, SSC, SSS, STANLY, STARK, STC, STEC, STHAI, STI, STP, STPI, SUC, SUN, SUTHA, SVH, SVOA, SWC, SYNEX, TACC, TAPAC, TC, TCC, TCCC, TCJ, TCOAT, TEAM, TEAMG, TEKA, TFM, TGPRO, TH, THAI, THANA, THG, THL, THMUI, TIGER, TIPH, TITLE, TK, TKC, TLI, TM, TMC, TMD, TMW, TNDT, TNH, TNPC, TOA, TPAC, TPCH, TPIPL, TPIPP, TPLAS, TPOLY, TPS, TQR, TR, TRC, TRITN, TRT, TRUBB, TRV, TSE, TSF, TSR, TTI, TTT, TTW, TVT, TWP, TWZ, TYCN, UAC, UMI, UMS, UNIQ, UP, UPA, UPOIC, UREKA, UTP, UVAN, VL, VNG, VPO, VRANDA, W, WAVE, WFX, WGE, WINMED, WINNER, WORK, WORLD, WP, WPH, XPG, YGG, YONG

Explanations

Companies participating in Thailand's Private Sector Collective Action Coalition Against Corruption programme (Thai CAC) under Thai Institute of Directors (as of May 9, 2022) are categorised into: companies that have declared their intention to join CAC, and companies certified by CAC.