

# WHAT NOT TO MISS

 Innovest<sup>x</sup> Research

Date 13 September 2022





# What Not To Miss - Utility Energy & Clean

## Key Highlights

- สัปดาห์ที่ผ่านมาราคาน้ำมันดิบ Brent -0.9% WoW, GRM +33.4%, ถ่านหิน (NEX) +3.7%, ราคาก๊าซ US -9.7%
- กลุ่ม O&G -1.4% WoW, โรงกลั่น -3.8%, ปิโตรเคมี 0.0%, ไฟฟ้า +6.4%, ถ่านหิน +2.9%
- WNTM ฉบับนี้พูดถึงตลาดน้ำมันระยะสั้นที่ตลาดยังคงให้น้ำหนักอุปสงค์ที่ชะลอตัวตามความกังวลภาวะเศรษฐกิจถดถอย รวมถึงการใช้น้ำมันที่ลดลงในประเทศจีนเป็นปัจจัยเสี่ยงในระยะสั้น
- แผนพลังงานของอังกฤษที่ประกาศออกมา มีความสอดคล้องกับนโยบายที่ EC กำลังพิจารณา ในด้านการจัดหาเชื้อเพลิงสำรองทดแทนก๊าซ รวมถึงการลงทุนในพลังงานหมุนเวียน มองหาโอกาสสะสมกลุ่มเชื้อเพลิงทดแทน ได้แก่ ถ่านหินและโรงกลั่นดีเซล รวมถึงกลุ่มพลังงานสะอาดในระยะยาว

### แรงกดดันจากเศรษฐกิจมหภาค ยังเป็นปัจจัยกดดันตลาดน้ำมันที่ต้องระวังในระยะสั้น

ช่วงที่ผ่านมาตลาดให้น้ำหนักด้านอุปสงค์ที่อาจชะลอตัวจากแรงกดดันจากความกังวลภาวะเศรษฐกิจถดถอย ทั้งการล็อกดาวน์ในจีนที่กระจายวงกว้างมากขึ้น อุปสงค์ชะลอตัวทั้งในฝั่งของสหรัฐและยุโรปตามตัวเลขเศรษฐกิจที่อ่อนแอลง อีกทั้งยังมีปัจจัยอื่น เช่น การกลับมาส่งออกน้ำมันของอิหร่าน หากการเจรจานิวเคลียร์คืบหน้า รวมถึงการปล่อยน้ำมันสำรอง (SPR) ที่กำลังจะสิ้นสุดลงในเดือนต.ค. ตามแผนเดิม ด้านคาดการณ์อุปสงค์น้ำมันโลกถูกปรับลดลง 1.2MBD ในช่วงเดือน ส.ค. และ ก.พ. นำโดยจีนที่ลดลง 0.36MBD (Figure 2, EIA) หากพิจารณาความเสี่ยงการชะลอการใช้พลังงานของจีนพบว่า การนำเข้าน้ำมันดิบในเดือน ส.ค. ลด -9.4% YoY ชะลอแรงขึ้นเทียบกับงวด 8M22 ที่ผ่านมาที่ลดเฉลี่ย -4.7% YoY (Figure 3, Reuters)

**ระยะสั้นแรงกดดันจากปัจจัยมหภาคยังเป็นปัจจัยหลัก** การชะลอตัวในจีนอาจต่อเนื่องมาในเดือน ก.ย. หากการล็อกดาวน์ยังเพิ่มขึ้น ในยุโรปคาดการณ์อุปสงค์ปี 2022 กลับทรงตัวในช่วง 6 เดือนที่ผ่านมา ส่วนหนึ่งคาดเป็นผลจากการทดแทนก๊าซ จากรัสเซียที่ลดลง **มองข้ามไปในไตรมาส 4 ปกติจะมีความต้องการใช้น้ำมันเพิ่มตามฤดูกาล** อีกทั้งความเสี่ยงพลังงานในยุโรปทำให้อุปสงค์ gas to oil เพิ่มขึ้น และหากจีนทยอยเปิดกิจกรรมทางเศรษฐกิจมากขึ้นหลังการเข้ารับตำแหน่งสมัยที่ 3 ของ ปธน. สี จิ้นผิง จะช่วยคลายความกังวลด้านอุปสงค์ทั้งน้ำมันและก๊าซ (Figure 4) ในขณะที่ฝั่งอุปทานยังตึงตัว จากการผลิตของกลุ่มโอเปกที่ต่ำกว่าแผน และสัญญาณของกลุ่มที่พร้อมปรับลดการผลิต ถือเป็นปัจจัยช่วยลดทอนความเสี่ยงด้านซาลง

### อังกฤษอุดหนุนค่าไฟฟ้าให้ครัวเรือน ยุโรปกำลังศึกษาตลาดประกาศภายในเดือนนี้

นายกรัฐมนตรีท่านใหม่ของอังกฤษประกาศแผนชดเชยค่าไฟฟ้าให้ครัวเรือนที่ 2,500 ปอนด์ต่อปี (ลดลงจาก

แผนเดิมที่ 3,549 ปอนด์) เริ่มต้นในเดือน ต.ค. 2022 เป็นเวลา 2 ปี โรงไฟฟ้าอื่น (นอกจากก๊าซ) รวมถึงพลังงานหมุนเวียนจะถูกเปลี่ยนไปใช้สัญญาที่ไม่อ้างอิงกับค่าไฟฟ้าที่ผลิตจากก๊าซ ซึ่งจะเป็นราคาที่สะท้อนต้นทุนการผลิตของโรงไฟฟ้าประเภทนั้นๆ โดยจะมีการเจรจาสัญญาในภายหลัง นอกจากนั้นอังกฤษยังจะสนับสนุนการสำรวจและผลิตน้ำมันและก๊าซ โดยจะมีการออกสัมปทานในทะเลเหนือเพิ่มเติม (Platts)

แม้มาตรการที่ออกมาดูเหมือนจะสนับสนุนทั้งอุปสงค์การใช้ไฟฟ้าผ่านการลดภาระค่าไฟฟ้า และผลักดันให้เกิดอุปทานพลังงานชนิดใหม่ แต่นายกฯ อังกฤษยังคงเป้า NZE ภายในปี 2050 โดยจะเร่งลงทุนในโครงการลม แสงอาทิตย์ เทคโนโลยีไฮโดรเจนและการกักเก็บคาร์บอน (CCUS) รวมถึงนิวเคลียร์

**ด้าน EU อยู่ระหว่างเตรียมออกมาตรการบรรเทาผลกระทบร่วมกัน** หลายประเทศเรียกร้องมาตรการเร่งด่วนจำกัดค่าก๊าซ รวมถึงจัดหาเชื้อเพลิงสำรอง และเร่งลงทุนในพลังงานหมุนเวียน แนวทางดังกล่าวสอดคล้องที่อังกฤษประกาศออกมาก่อนหน้า อย่างไรก็ตามประเด็นที่อาจต่างกันทาง EU ตั้งเป้าการลดการใช้ก๊าซลง 15% เพื่อให้สามารถผ่านกฎหมายที่กำหนดกำลังจะมาถึงได้ ความเสี่ยงอาจมาจากความสามารถในการจัดหา LNG ในช่วงที่หลายประเทศในเอเชียมีความต้องการนำเข้าเพิ่มขึ้น รวมถึงการผลิตไฟฟ้าจากพลังงานอื่น รวมถึงสภาพอากาศที่คาดการณ์ได้ลำบาก (Bloomberg)

*การเข้ามาแทรกแซงของภาครัฐอาจนำไปสู่ความผันผวนของราคา รวมถึงความกังวลภาพอุปสงค์ในระยะสั้น แต่ในระยะกลางแนะนำให้ทยอยสะสมหุ้นในอุตสาหกรรมที่ได้ประโยชน์จากความเสี่ยงขาดแคลนก๊าซ ในยุโรป เช่น ถ่านหิน และโรงกลั่นดีเซล ยังเป็นทางเลือกที่น่าสนใจ รวมถึงการเปลี่ยนผ่านไปสู่พลังงานสะอาดในระยะยาว ยังเป็น Theme ลงทุนหลักในระยะกลาง-ยาว*

ความเสี่ยง: ภาวะเศรษฐกิจถดถอย, การเปลี่ยนนโยบายการคว่ำบาตรต่อรัสเซีย และอิหร่าน, นโยบายราคาพลังงานของรัฐบาล, การปรับขึ้นค่า Ft, ภูมิอากาศที่ผันผวน, การระบาดของ Covid-19



# Highlight Charts

Figure 1: Energy sub-sector performance

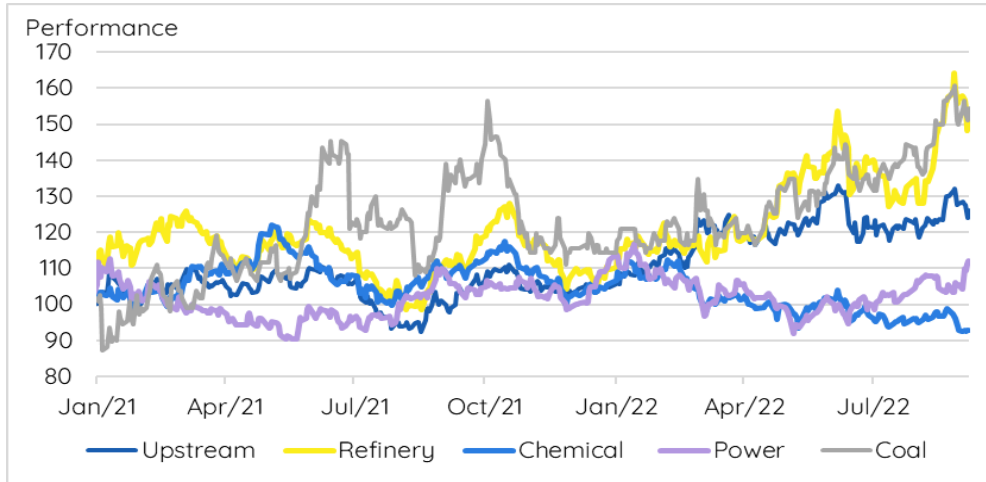


Figure 2: Lower global oil demand forecast, led by China

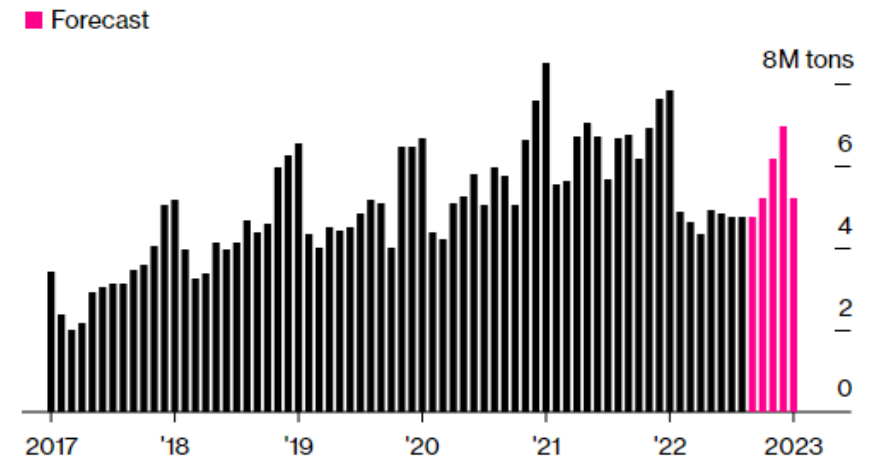
	Aug	Feb	Diff
US	20.34	20.66	-0.32
EU	13.37	13.39	-0.02
Japan	3.39	3.38	0.01
Other OECD	6.12	6.09	0.03
Total OECD	45.85	46.06	-0.21
China	15.38	15.74	-0.36
Other Asia	13.75	14.08	-0.33
Others	19.18	18.92	0.26
Total Non-OECD	53.6	54.55	-0.95
<b>Total</b>	<b>99.43</b>	<b>100.61</b>	<b>-1.18</b>

Figure 3: China's monthly crude oil imports



Source: EIA, Reuters, Bloomberg, InnovestX Research

Figure 4: China's LNG import to rebound in winter





# Highlight Charts

Figure 5: Tight gas balance in Germany coming winter

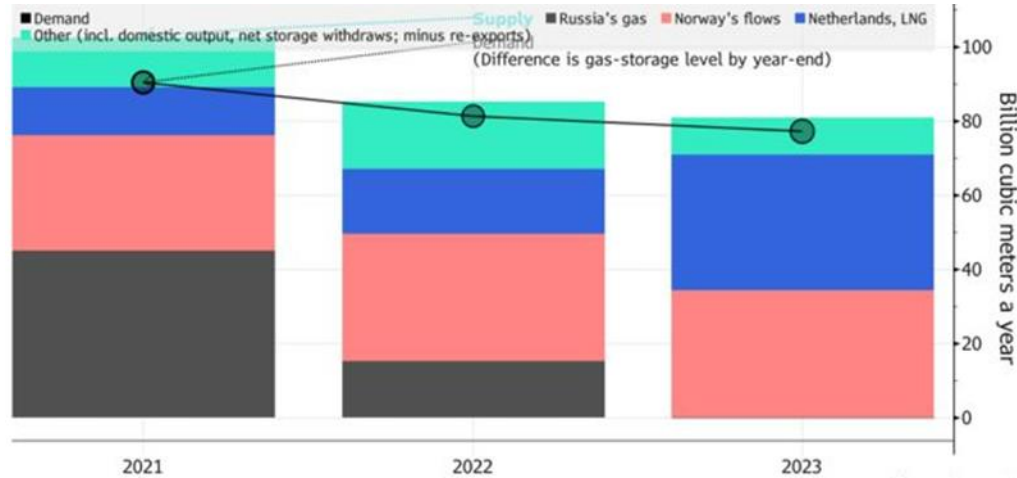


Figure 6: TTF and LNG prices dropped but remain elevated

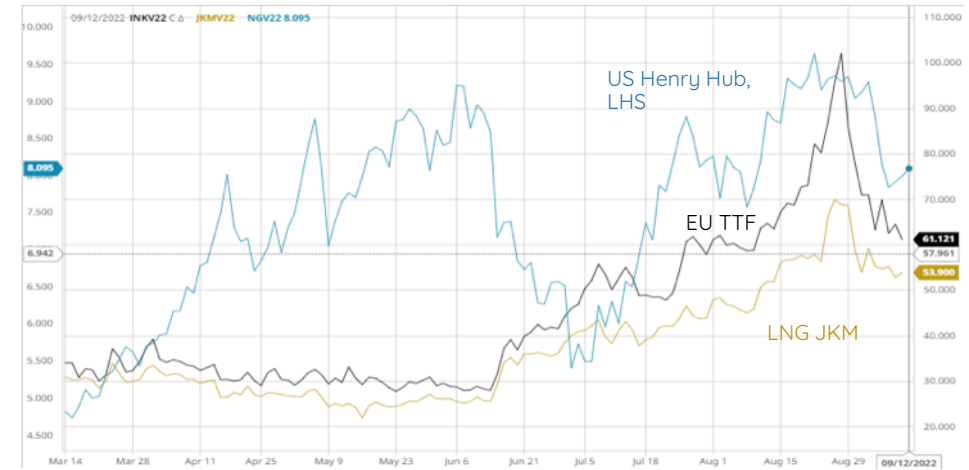


Figure 7: Coal prices remain at high level

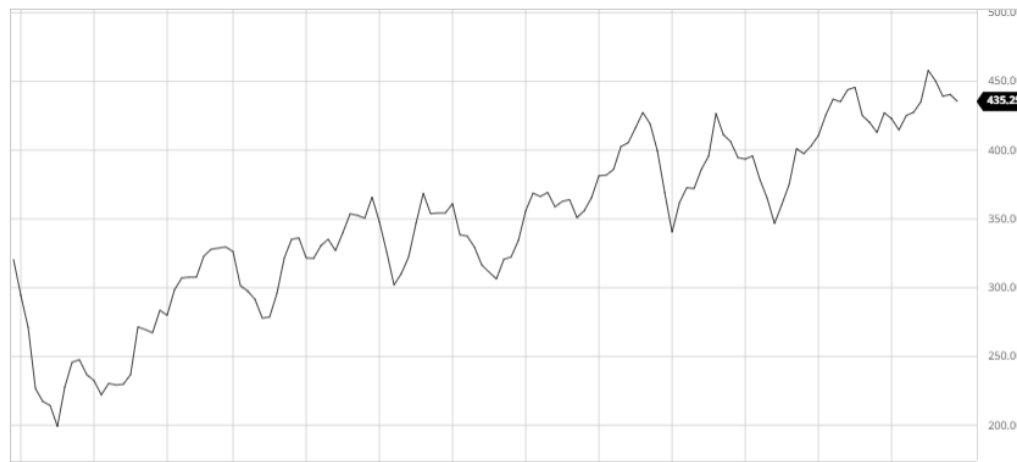


Figure 8: Solid gas oil crack spreads

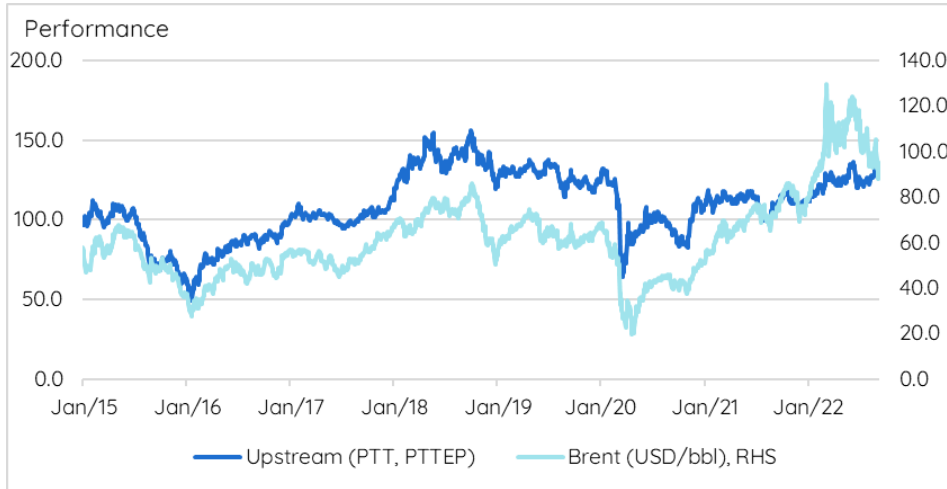
Year	Dubai (\$/BBL)	Jet-Dubai	GO 0.05-Dubai	Fuel Oil-Dubai	LSFO-Dubai	Gasoline-Dubai
2012	109.08	17.76	19.06	-3.35	-	14.37
2013	105.52	17.47	17.86	-8.06	-	13.66
2014	96.61	15.88	16.06	-8.30	-	14.31
2015	50.91	13.88	13.66	-5.02	-	18.28
2016	41.27	11.56	10.78	-4.97	-	14.85
2017	53.18	12.14	12.53	-2.36	-	14.87
2018	69.42	15.37	14.63	-2.67	-	10.53
2019	63.53	13.71	13.70	-4.91	12.28	8.96
Q1-20	50.74	8.51	10.99	-7.39	19.39	6.65
Q2-20	30.55	-0.10	5.73	-1.61	8.42	2.56
Q3-20	42.92	-0.74	4.16	-2.53	7.17	4.43
Q4-20	44.62	2.42	3.69	-0.56	9.86	4.10
2020	42.21	2.52	6.14	-3.02	11.21	4.43
Q1-21	60.01	3.28	4.74	-3.46	13.45	7.10
Q2-21	66.93	4.52	5.25	-5.82	11.24	9.90
Q3-21	71.67	5.31	5.35	-3.33	11.42	11.59
Q4-21	78.35	10.21	11.44	-6.88	14.39	15.45
2021	69.24	5.83	6.70	-4.87	12.62	11.01
Jan	83.46	12.22	14.38	-7.37	17.22	14.62
Feb	92.34	13.84	17.68	-9.77	20.74	18.46
Mar	110.89	23.56	26.59	-7.88	25.35	20.24
Q1-22	95.56	16.21	19.55	-8.34	21.11	17.77
Apr	102.79	31.60	36.67	-8.30	24.39	24.14
May	108.13	34.83	37.39	-3.67	30.47	38.84
Jun	113.24	51.05	55.27	-14.22	44.67	41.94
Q2-22	108.05	39.16	43.11	-3.20	33.18	34.97
Jul	103.12	31.75	33.98	-23.72	34.87	18.58
Aug	96.60	35.56	37.66	-18.42	16.38	14.27
Sep	92.84	38.86	40.86	-23.57	10.24	9.24
Last week avg.	92.23	39.54	41.45	-23.49	10.51	10.85
Today	90.41	37.81	40.34	-25.22	10.14	11.26

Source: Bloomberg, barchart.com, PTTGC, InnovestX Research

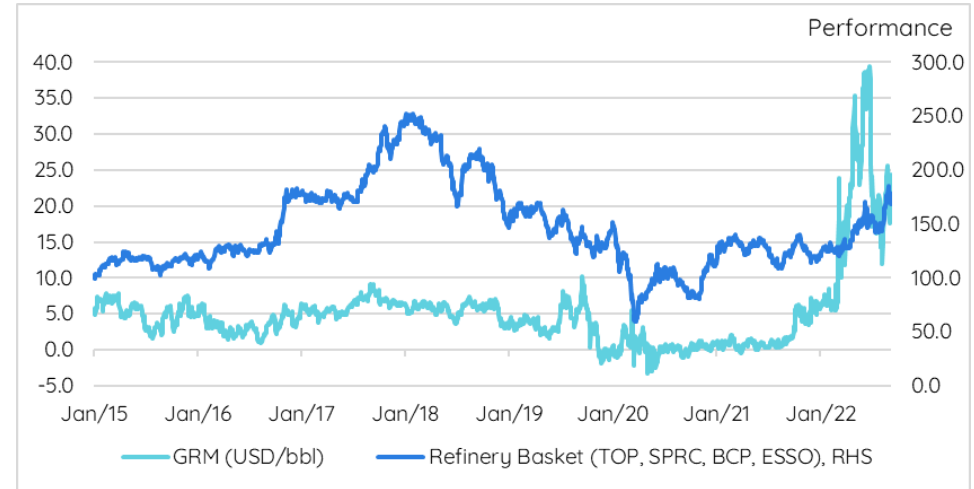


# Highlight Charts

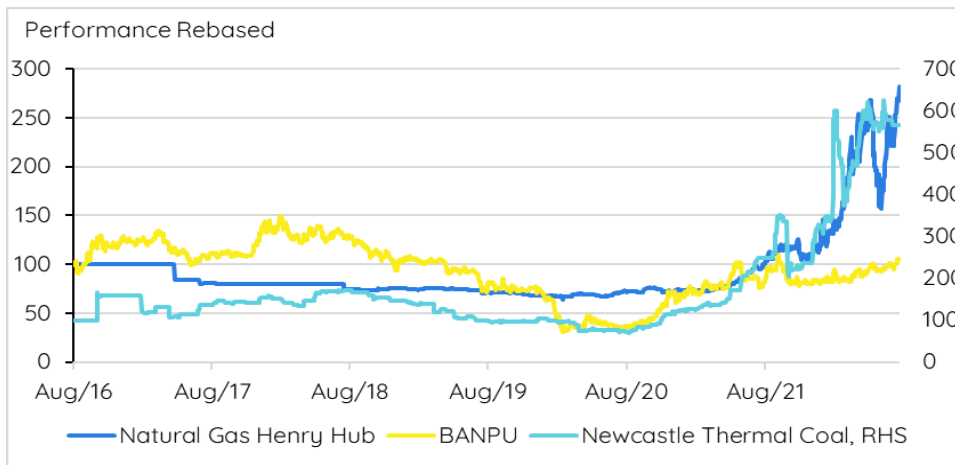
### Figure 9: Oil and Gas shares vs Brent



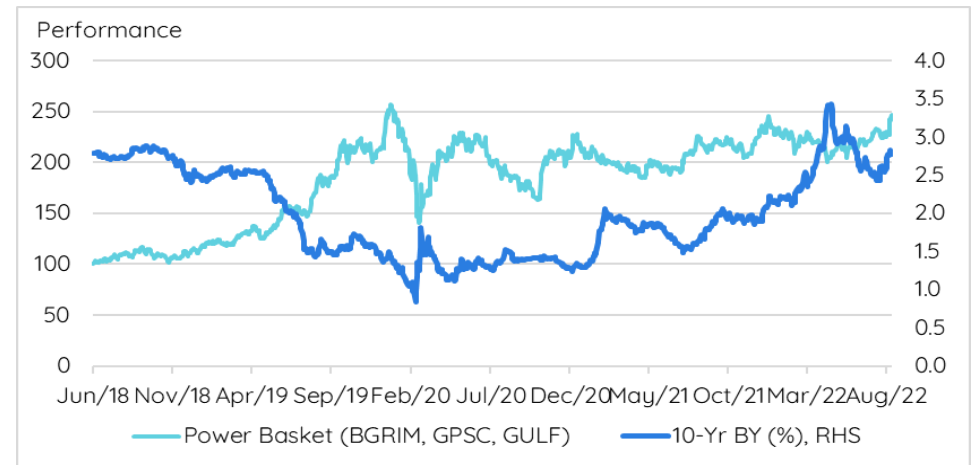
### Figure 10: Refiners' shares vs Singapore GRM



### Figure 11: Coal & US gas prices vs BANPU



### Figure 12: Utility performance vs Bond yield



Source: Bloomberg, InnovestX Research

- Follow us



InnovestX



@easyinvest



# WEALTH Research Group Team

## ธนาวดี รัตนแสง

ผู้ช่วยผู้จัดการ  
ผู้ช่วยนักวิเคราะห์

## เอกสิทธิ์ อุไพบุรณ

ผู้ช่วยผู้จัดการ  
ผู้ช่วยนักวิเคราะห์

## ณัฐจิวริน ไตรภพสกุล

ผู้อำนวยการอาวุโส  
นักวิเคราะห์การลงทุนปัจจัยพื้นฐาน  
ด้านหลักทรัพย์  
02-949-1032

## สุทธิชัย คุ้มวรชัย

ผู้อำนวยการอาวุโส  
นักวิเคราะห์การลงทุนปัจจัยพื้นฐาน  
ด้านหลักทรัพย์  
02-097-1507

## สิทธิชัย ดวงรัตนฉายา

ผู้อำนวยการอาวุโส  
นักวิเคราะห์การลงทุนปัจจัยพื้นฐาน  
ด้านหลักทรัพย์  
02-949-1031

## ดร. ปิยศักดิ์ มานะสันต์

ผู้อำนวยการอาวุโส  
นักวิเคราะห์การลงทุนปัจจัยพื้นฐาน  
ด้านหลักทรัพย์  
02-949-1037



## สุกิจ อุดมศิริกุล

กรรมการผู้จัดการสายงานวิจัย  
นักวิเคราะห์การลงทุนปัจจัยพื้นฐานด้านหลักทรัพย์  
02-949-1035



# Disclaimer

ข้อมูลในรายงานนี้เป็นข้อมูลที่มีการเปิดเผยต่อสาธารณะ ซึ่งนักลงทุนสามารถเข้าถึงได้โดยทั่วไป และเป็นข้อมูลที่เชื่อว่าน่าเชื่อถือได้ แต่ทั้งนี้ บริษัทหลักทรัพย์ อินโนเวสต์ เอกซ์ จำกัด (“บริษัท”) มิได้ยืนยันหรือรับรองถึงความถูกต้อง หรือสมบูรณ์ของข้อมูลดังกล่าวแต่อย่างใด ความคิดเห็นที่ปรากฏอยู่ในรายงานนี้เป็นเพียงการนำเสนอในมุมมองของบริษัท และเป็นความคิดเห็น ณ วันที่ที่ปรากฏในรายงานเท่านั้น ซึ่งอาจเปลี่ยนแปลงได้ภายหลังวันดังกล่าว โดยบริษัทไม่จำเป็นต้องแจ้งให้สาธารณชน หรือนักลงทุนทราบ รายงานนี้จัดทำขึ้นเพื่อเผยแพร่ข้อมูลให้แก่ นักลงทุนเท่านั้น บริษัทไม่รับผิดชอบต่อการนำข้อมูลหรือความคิดเห็นใดๆ ไปใช้ในทุกระณ ดั้งนั้นนักลงทุนจึงควรใช้ดุลยพินิจในการพิจารณาตัดสินใจก่อนการลงทุน นอกจากนี้ บริษัท และ/หรือ บริษัทในเครือของบริษัทอาจมีส่วนเกี่ยวข้องกับหรือผลประโยชน์ใดๆ กับบริษัทใดๆ ที่ถูกกล่าวถึงในรายงานนี้ก็ได้

บริษัทหลักทรัพย์ อินโนเวสต์ เอกซ์ จำกัด (INVX) เป็นบริษัทย่อยที่ธนาคารไทยพาณิชย์ จำกัด (มหาชน) (SCB) ถือหุ้นทั้งหมด ข้อมูลใดๆ ที่เกี่ยวข้องกับ SCB มีวัตถุประสงค์เพื่อใช้ในการเปรียบเทียบเท่านั้น

เอกสารฉบับนี้จัดทำโดย บริษัทหลักทรัพย์ อินโนเวสต์ เอกซ์ จำกัด (INVX) ซึ่งมีธนาคารไทยพาณิชย์ จำกัด (มหาชน) (“ธนาคาร”) เป็นผู้ถือหุ้นรายใหญ่แต่เพียงผู้เดียว โดยธนาคารฯ เป็นที่ปรึกษาทางการเงินสำหรับธุรกรรมใด ๆ ของบริษัท เอสซีจี เคมิคอลส์ จำกัด (มหาชน) ความเห็น ข่าวบทวิจย บทวิเคราะห์ ราคา ข้อความ การคาดการณ์ การประเมิน และ/หรือ ข้อมูลอื่นที่ระบุในเอกสารฉบับนี้ (“ข้อมูล”) มีวัตถุประสงค์เพื่อใช้เป็นข้อมูลทั่วไปเท่านั้น และไม่อาจตีความได้ว่าเป็นการให้คำแนะนำแก่บุคคลใดๆ หรือเป็นการเสนอซื้อ หรือเสนอขาย หรือชักชวนให้เสนอซื้อหรือเสนอขายหลักทรัพย์ โดย INVX และ/หรือกรรมการ พนักงาน และลูกจ้างของ INVX ย่อมไม่ต้องรับผิดชอบต่อความเสียหายใดๆ ทั้งความเสียหายทางตรง ความเสียหายทางอ้อม ความเสียหายจากการผิดสัญญา หรือความเสียหายอันสืบเนื่อง อันเป็นผลมาจากการใช้หรือการซื้อถือต่อการใช้ข้อมูล ทั้งนี้ รวมถึงแต่ไม่จำกัดเพียงการสูญเสียผลกำไร นักลงทุนพึงใช้ข้อมูลในเอกสารฉบับนี้ประกอบข้อมูลและความเห็นอื่นๆ รวมถึงพิจารณาญาณของตนในการตัดสินใจลงทุน ข้อมูลในเอกสารฉบับนี้จัดทำขึ้นจากแหล่งข้อมูลที่ INVX เห็นว่าน่าเชื่อถือ โดย INVX ไม่รับรองถึงความถูกต้อง สมบูรณ์ และ/หรือ ครบถ้วนของข้อมูลดังกล่าว

เอกสารฉบับนี้จัดทำโดย บริษัทหลักทรัพย์ อินโนเวสต์ เอกซ์ จำกัด (INVX) ซึ่งมีธนาคารไทยพาณิชย์ จำกัด (มหาชน) (“ธนาคาร”) เป็นผู้ถือหุ้นรายใหญ่แต่เพียงผู้เดียว โดยธนาคารฯ อาจได้รับการแต่งตั้งเป็นที่ปรึกษาทางการเงินสำหรับธุรกรรมใด ๆ ของบริษัท ไทยออยล์ จำกัด (มหาชน) ความเห็น ข่าว บทวิจย บทวิเคราะห์ ราคา ข้อความ การคาดการณ์ การประเมิน และ/หรือ ข้อมูลอื่นที่ระบุในเอกสารฉบับนี้ (“ข้อมูล”) มีวัตถุประสงค์เพื่อใช้เป็นข้อมูลทั่วไปเท่านั้น และไม่อาจตีความได้ว่าเป็นการให้คำแนะนำแก่บุคคลใดๆ หรือเป็นการเสนอซื้อ หรือเสนอขาย หรือชักชวนให้เสนอซื้อหรือเสนอขายหลักทรัพย์ โดย INVX และ/หรือกรรมการ พนักงาน และลูกจ้างของ INVX ย่อมไม่ต้องรับผิดชอบต่อความเสียหายใดๆ ทั้งความเสียหายทางตรง ความเสียหายทางอ้อม ความเสียหายจากการผิดสัญญา หรือความเสียหายอันสืบเนื่อง อันเป็นผลมาจากการใช้หรือการซื้อถือต่อการใช้ข้อมูล ทั้งนี้ รวมถึงแต่ไม่จำกัดเพียงการสูญเสียผลกำไร นักลงทุนพึงใช้ข้อมูลในเอกสารฉบับนี้ประกอบข้อมูลและความเห็นอื่นๆ รวมถึงพิจารณาญาณของตนในการตัดสินใจลงทุน ข้อมูลในเอกสารฉบับนี้จัดทำขึ้นจากแหล่งข้อมูลที่ INVX เห็นว่าน่าเชื่อถือ โดย INVX ไม่รับรองถึงความถูกต้อง สมบูรณ์ และ/หรือ ครบถ้วนของข้อมูลดังกล่าว

เอกสารฉบับนี้จัดทำโดย บริษัทหลักทรัพย์ อินโนเวสต์ เอกซ์ จำกัด (INVX) ซึ่งมีธนาคารไทยพาณิชย์ จำกัด (มหาชน) (“ธนาคาร”) เป็นผู้ถือหุ้นรายใหญ่แต่เพียงผู้เดียว โดยธนาคารฯ ได้ทำหน้าที่เป็นที่ปรึกษาทางการเงิน Lead Arranger ของ บริษัท โกลบอล เพาเวอร์ ซินเนอร์ยี จำกัด (มหาชน) ความเห็น ข่าว บทวิจย บทวิเคราะห์ ราคา ข้อความ การคาดการณ์ การประเมิน และ/หรือ ข้อมูลอื่นที่ระบุในเอกสารฉบับนี้ (“ข้อมูล”) มีวัตถุประสงค์เพื่อใช้เป็นข้อมูลทั่วไปเท่านั้น และไม่อาจตีความได้ว่าเป็นการให้คำแนะนำแก่บุคคลใดๆ หรือเป็นการเสนอซื้อ หรือเสนอขาย หรือชักชวนให้เสนอซื้อหรือเสนอขายหลักทรัพย์ โดย INVX และ/หรือกรรมการ พนักงาน และลูกจ้างของ INVX ย่อมไม่ต้องรับผิดชอบต่อความเสียหายใดๆ ทั้งความเสียหายทางตรง ความเสียหายทางอ้อม ความเสียหายจากการผิดสัญญา หรือความเสียหายอันสืบเนื่อง อันเป็นผลมาจากการใช้หรือการซื้อถือต่อการใช้ข้อมูล ทั้งนี้ รวมถึงแต่ไม่จำกัดเพียงการสูญเสียผลกำไร นักลงทุนพึงใช้ข้อมูลในเอกสารฉบับนี้ประกอบข้อมูลและความเห็นอื่นๆ รวมถึงพิจารณาญาณของตนในการตัดสินใจลงทุน ข้อมูลในเอกสารฉบับนี้จัดทำขึ้นจากแหล่งข้อมูลที่ INVX เห็นว่าน่าเชื่อถือ โดย INVX ไม่รับรองถึงความถูกต้อง สมบูรณ์ และ/หรือ ครบถ้วนของข้อมูลดังกล่าว

เอกสารฉบับนี้จัดทำโดย บริษัทหลักทรัพย์ อินโนเวสต์ เอกซ์ จำกัด (INVX) ซึ่งมีธนาคารไทยพาณิชย์ จำกัด (มหาชน) (“ธนาคาร”) เป็นผู้ถือหุ้นรายใหญ่แต่เพียงผู้เดียว บริษัทหลักทรัพย์จัดการกองทุน ไทยพาณิชย์ จำกัด (“SCBAM”) ซึ่งมีธนาคารไทยพาณิชย์ จำกัด (มหาชน) (“ธนาคาร”) เป็นผู้ถือหุ้นรายใหญ่แต่เพียงผู้เดียว โดยธนาคารฯ ได้ทำหน้าที่เป็นที่ปรึกษาทางการเงินของ กองทุนรวมโครงสร้างพื้นฐานโทรคมนาคม ดิจิทัล SCBAM ได้ทำหน้าที่เป็นผู้จัดการกองทุนของ กองทุนรวมโครงสร้างพื้นฐานโทรคมนาคม ดิจิทัล ความเห็น ข่าว บทวิจย บทวิเคราะห์ ราคา ข้อความ การคาดการณ์ การประเมิน และ/หรือ ข้อมูลอื่นที่ระบุในเอกสารฉบับนี้ (“ข้อมูล”) มีวัตถุประสงค์เพื่อใช้เป็นข้อมูลทั่วไปเท่านั้น และไม่อาจตีความได้ว่าเป็นการให้คำแนะนำแก่บุคคลใดๆ หรือเป็นการเสนอซื้อ หรือเสนอขาย หรือชักชวนให้เสนอซื้อหรือเสนอขายหลักทรัพย์ โดย INVX และ/หรือกรรมการ พนักงาน และลูกจ้างของ INVX ย่อมไม่ต้องรับผิดชอบต่อความเสียหายใดๆ ทั้งความเสียหายทางตรง ความเสียหายทางอ้อม ความเสียหายจากการผิดสัญญา หรือความเสียหายอันสืบเนื่อง อันเป็นผลมาจากการใช้หรือการซื้อถือต่อการใช้ข้อมูล ทั้งนี้ รวมถึงแต่ไม่จำกัดเพียงการสูญเสียผลกำไร นักลงทุนพึงใช้ข้อมูลในเอกสารฉบับนี้ประกอบข้อมูลและความเห็นอื่นๆ รวมถึงพิจารณาญาณของตนในการตัดสินใจลงทุน ข้อมูลในเอกสารฉบับนี้จัดทำขึ้นจากแหล่งข้อมูลที่ INVX เห็นว่าน่าเชื่อถือ โดย INVX ไม่รับรองถึงความถูกต้อง สมบูรณ์ และ/หรือ ครบถ้วนของข้อมูลดังกล่าว

การซื้อขายฟิวเจอร์สและออปชั่น (Futures and Options) มีความเสี่ยงสูงที่อาจก่อให้เกิดผลขาดทุนอย่างมีนัยสำคัญ จึงไม่เหมาะสมกับบุคคลทุกคน ทั้งนี้ ก่อนการตัดสินใจซื้อขายฟิวเจอร์สและออปชั่น ท่านควรพิจารณาถึงฐานะทางการเงิน วัตถุประสงค์ในการลงทุน ประสบการณ์ในการลงทุนของท่าน ตลอดจนความเสี่ยงที่ท่านสามารถยอมรับได้อย่างรอบคอบ เนื่องจากมีความเป็นไปได้ที่ท่านอาจสูญเสียเงินลงทุนมากกว่าเงินลงทุนเริ่มแรก ท่านควรพิจารณาถึงความเสี่ยงทั้งหมดที่อาจเกิดขึ้นจากการซื้อขายฟิวเจอร์สและออปชั่น และท่านควรตัดสินใจลงทุนด้วยตนเอง และ/หรือ ในกรณีที่มีข้อสงสัย ท่านควรขอคำแนะนำจากที่ปรึกษาทางการเงิน

เอกสารฉบับนี้จัดส่งให้กับเฉพาะบุคคลที่กำหนด (intended recipient) เท่านั้น และห้ามมิให้ผู้นำข้อมูลในเอกสารฉบับนี้ไปทำซ้ำ ส่งต่อ เผยแพร่ ขาย จำหน่าย คัดลอก นำออกแสดง หรือนำไปแสวงหาประโยชน์ในเชิงพาณิชย์ ไม่ว่าด้วยวิธีการใด ๆ โดยไม่ได้รับอนุญาตเป็นลายลักษณ์อักษรจาก INVX เป็นการล่วงหน้า

Copyright©2012 บริษัทหลักทรัพย์ อินโนเวสต์ เอกซ์ จำกัด สงวนลิขสิทธิ์





# Disclaimer

## CG Rating 2021 Companies with CG Rating

### Companies with Excellent CG Scoring

AAV, ADVANC, AF, AH, AIRA, AKP, AKR, ALT, AMA, AMATA, AMATAV, ANAN, AOT, AP, ARIP, ARROW, ASP, AUCTION, AWC, AYUD, BAFS, BANPU, BAY, BBL, BCP, BCPG, BDMS, BEM, BGC, BGRIM, BIZ, BKI, BOL, BPP, BRR, BTS, BTW, BWG, CENTEL, CFRESH, CHEWA, CHO, CIMBT, CK, CKP, CM, CNT, COM7, COMAN, COTTO, CPALL, CPF, CPI, CPN, CRC, CSS, DDD, DELTA, DEMCO, DRT, DTAC, DUSIT, EA, EASTW, ECF, ECL, EE, EGCO, EPG, ETC, FPI, FPT, FSMART, GBX, GC, GCAP, GFPT, GGC\*, GLAND, GLOBAL, GPI, GPSC, GRAMMY, GULF, GUNKUL, HANA, HARN, HMPRO, ICC, ICHI, III, ILINK, ILM, INTUCH, IP, IRPC, ITEL, IVL, JSP, JWD, K, KBANK, KCE, KKP, KSL, KTB, KTC, LALIN, LANNA, LH, LHFG, LIT, LPN, MACO, MAJOR, MAKRO, MALEE, MBK, MBKET, MC, MCOT, METCO, MFEC, MINT, MONO, MOONG, MSC, MTC, MVP, NCL, NEP, NER, NKI, NOBLE, NSI, NVD, NWR, NYT, OISHI, OR, ORI, OSP, OTO, PAP, PCSGH, PDG, PDJ, PG, PHOL\*, PLANB, PLANET, PLAT, PORT, PPS, PR9, PREB, PRG, PRM, PROUD, PSH, PSL, PTG, PTT, PTTEP, PTTGC, PYLON, Q-CON, QH, QTC, RATCH, RS, S, S & J, SAAM, SABINA, SAMART, SAMTEL, SAT, SC, SCB, SCC, SCCC, SCG, SCGP, SCM, SDC, SEAFCO, SEAOL, SE-ED, SELIC, SENA, SHR, SIRI, SIS, SITHAI, SMK, SMP, SNC, SONIC, SPALI, SPI, SPRC, SPVI, SSSC, SST, STA, STEC\*, STI, SUN, SUSO, SUTHA, SVI\*, SYMC, SYNTEC, TACC, TASCO, TCAP, TEAMG, TFMAMA, TGH, THANA, THANI, THCOM, THG, THIP, THRE, THREL, TIP, TIPCO, TISCO, TK, TKT, TMT, TNDT, TNITY, TOA, TOP, TPBI, TQM, TRC, TRU, TRUE, TSC, TSR, TSTE, TSTH, TTA, TTB, TTCL, TTV, TVD, TVI, TVO, TWPC, U, UAC, UBIS, UV, VGI, VIH, WACOAL, WAVE, WHA, WHAUP, WICE, WINNER, ZEN

### Companies with Very Good CG Scoring

2S, 7UP, ABICO, ABM, ACE, ACG, ADB, AEONTS, AGE, AHC, AIT, ALL, ALLA, ALUCON, AMANAH, AMARIN, APCO, APCS, APURE, AQUA, ASEFA, ASIAN, ASK, ATP30, BA, BC, BEC, BFIT, BJCHI, BR, CBG, CGH, CHAYO, CHOTI, CI, CMC, CPL, CRD, CSP, DCC, ASAP, ASIA, ASIMAR, ASN, B, BAM, BCH, BEYOND, BJC, BLA, BROOK, CEN, CHARAN, CHG, CHOW, CIG, COLOR, CPW, CSC, CWT, DCON, DHOUSE, DOD, DOHOME, DV8, EASON, EFORL, ERW, ESSO, ESTAR, ETE, FE, FLOYD, FN, FNS, FORTH, FSS, FTE, FVC, GEL, GENCO, GJS, GYT, HEMP, HPT, HTC, HYDRO, ICN, IFS, IMH, IND, INET, INSET, INSURE, IRC, IRCP, IT, ITD\*, J, JAS, JCK, JCKH, JMART, JMT, KBS, KCAR, KEX, KGI, KIAT\*, KISS, KOOL, KTIS, KUMWEL, KUN, KWC, KWM, L&E, LDC, LEO, LHK, LOXLEY, LRH, LST, M, MATCH, MBAX, MEGA, META, MFC\*, MGT, MICRO, MILL, MITSIB, MK, MODERN, MTI, NBC, NCAP, NCH, NETBAY, NEX, NINE, NRF, NTV, OCC, OGC, PATO, PB, PICO, PIMO, PJW, PL, PM, PMTA, PPP, PPPM, PRIME, PRIN, PRINC, PSTC, PT, QLT, RBF, RCL, RICHY, RML, ROJNA, RPC, RT, RWI, S1, SA, SAK, SALEE, SAMCO, SANKO, SAPPE, SAWAD, SCI, SCN, SCP, SE, SFLEX, SFP, SFT, SGF, SIAM, SINGER, SKE, SKN, SKR, SKY, SLP, SMIT, SMT, SNP, SO, SORKON, SPA, SPC, SPCG, SR, SRICHA, SSC, SSF, STANLY, STGT, STOWER\*, STPI, SUC, SWC, SYNEX, T, TAE, TAKUNI, TBSP, TCC, TCMC, TEAM, TFG, TFI, TIGER, TITLE, TKN, TKS, TM, TMC, TMD, TMI, TMILL, TNL, TNP, TOG, TPA, TPAC, TPCS, TPS, TRITN, TRT, TSE, TVT, TWP, UEC, UMI, UOBKH, UP, UPF, UPOIC, UTP, VCOM, VL, VNT, VPO, VRANDA, WGE, WIK, WP, XO, XPG, YUASA

### Companies with Good CG Scoring

A, AI, AIE, AJ, AMC, APP, AQ, ARIN, AS, AU, B52, BEAUTY, BGT, BH, BIG, BLAND, BM, BROCK, BSBM, BSM, BYD\*, CCP, CITY, CMO, CPT, CSR, EKH, EP, FMT, GLOCON\*, GSC, HTECH, IHL, INGRS, JAK, JTS, KASET, KK, KWG, LEE, BTNC, CAZ, CGD, CMAN, CMR, CRANE, D, EMC, F&D, GIFT, GREEN, GTB, HUMAN, IIG, INOX, JR, JUBILE, KCM, KKC, KYE, LPH, MATI, M-CHAI, MCS, MDX, MJD, MORE, MUD, NC, NDR, NFC, NNCL, NOVA, NPK, NUSA, OCEAN, PAF, PF, PK, PLE, PPM, PRAKIT, PRAPAT, PRECHA, PTL, RCI\*, RJH, RP, RPH, RSP, SABUY, SF, SGP, SICT, SIMAT, SISB, SK, SMART, SOLAR, SPACK, SPG, SQ, SSP, STARK, STC, SUPER, SVOA, TC, TCCC, THMUI, TNH, TOPP, TPCH, TPIPL, TPIPP, TPLAS, TPOLY, TQR, TTI, TYCN, UKEM, UNIQ, UPA, UREKA, VIBHA, W, WIN, WORK, WPH, YGG, ZIGA

### Corporate Governance Report

The material contained in this publication is for general information only and is not intended as advice on any of the matters discussed herein. Readers and others should perform their own independent analysis as to the accuracy or completeness or legality of such information. The Thai Institute of Directors, its officers, the authors and editor make no representation or warranty as to the accuracy, completeness or legality of any of the information contained herein. By accepting this document, each recipient agrees that the Thai Institute of Directors Association, its officers, the authors and editor shall not have any liability for any information contained in, or for any omission from, this publication.

The survey result is as of the date appearing in the Corporate Governance Report of Thai Listed Companies. As a result, the survey result may be changed after that date. InnovestX Securities Company Limited does not conform nor certify the accuracy of such survey result.

To recognize well performers, the list of companies attaining "Good", "Very Good" and "Excellent" levels of recognition

(Not including listed companies qualified in the "no announcement of the results" clause from 1 January 2020 to 26 October 2021) is publicized.

<sup>1</sup> TIP was voluntarily delisted from the Stock Exchange of Thailand effectively on July 24, 2021

<sup>2</sup> RCI was voluntarily delisted from the Stock Exchange of Thailand, effectively on July 16, 2021

\* บริษัทหรือกรรมการหรือผู้บริหารของบริษัทร่วมจัดทำข้อมูลการกำกับดูแลกิจการ เช่น การประเมินผลเกี่ยวกับหลักการกำกับดูแลกิจการที่ดี หรือระบบ เป็นต้น ซึ่งกรณีข้อมูล CGR ของระบบกำกับดูแลกิจการของบริษัท

## Anti-corruption Progress Indicator

### Certified (ได้ระบบรับรอง)

2S, 7UP, ADVANC, AF, AI, AIE, AIRA, AKP, AMA, AMANAH, AMATA, AMATAV, AP, APCS, AQUA, ARROW, AS, ASIAN, ASK, ASP, AWC, AYUD, B, BAFS, BAM, BANPU, BAY, BBL, BCH, BCP, BCPG, BE8, BEYOND, BGC, BGRIM, BKI, BLA, BPP, BROOK, BRR, BSBM, BTS, BWG, CEN, CENTEL, CFRESH, CGH, CHEWA, CHOTI, CHOW, CIG, CIMBT, CM, CMC, COM7, COTTO, CPALL, CPF, CPI, CPN, CSC, DCC, DELTA, DEMCO, DIMET, DRT, DTAC, DUSIT, EA, EASTW, ECL, EGCO, EP, EPG, ERW, ESTAR, ETE, FE, FNS, FPI, FPT, FSMART, FSS, FTE, GBX, GC, GCAP, GEL, GFPT, GGC, GJS, GPI, GPSC, GSTEEL, GULF, GUNKUL, HANA, HARN, HEMP, HENG, HMPRO, HBC, ICC, ICHI, IFS, ILINK, INET, INSURE, INTUCH, IRC, IRPC, ITEL, IVL, JKN, JR, K, KASET, KBANK, KBS, KCAR, KCE, KGI, KKP, KSL, KTB, KTC, KWI, L&E, LANNA, LH, LHFG, LHK, LPN, LRH, M, MAKRO, MALEE, MATCH, MBAX, MBK, MC, MCOT, META, MFC, MFEC, MILL, MINT, MONO, MOONG, MSC, MST, MTC, MTI, NATION, NBC, NEP, NINE, NKI, NOBLE, NOK, NSI, NWR, OCC, OGC, ORI, PAP, PATO, PB, PCSGH, PDG, PDJ, PG, PHOL, PK, PL, PLANB, PLANET, PLAT, PM, PPP, PPPM, PPS, PR9, PREB, PRG, PRINC, PRM, PROS, PSH, PSL, PSTC, PT, PTG, PTT, PTTEP, PTTGC, PYLON, Q-CON, QH, QLT, QTC, RATCH, RML, RWI, S&J, SAAM, SABINA, SAPPE, SAT, SC, SCB, SCC, SCCC, SCG, SCGP, SCM, SCN, SEAOL, SE-ED, SELIC, SENA, SGP, SINGER, SIRI, SITHAI, SKR, SMIT, SMK, SMP, SNC, SNP, SORKON, SPACK, SPALI, SPC, SPI, SPRC, SRICHA, SSF, SSP, SSSC, SST, STA, STOWER, SUSCO, SVI, SYMC, SYNTEC, TAE, TAKUNI, TASCO, TCAP, TCMC, TFG, TFI, TFMAMA, TGH, THANI, THCOM, THIP, THRE, THREL, TIDOR, TIPCO, TISCO, TKS, TKT, TMILL, TMT, TNITY, TNL, TNP, TNR, TOG, TOP, TOPP, TPA, TPCS, TPP, TRU, TRUE, TSC, TSTE, TSTH, TTA, TTB, TTCL, TU, TVDH, TVI, TVO, TWPC, U, UBE, UBIS, UEC, UKEM, UOBKH, UPF, UV, VGI, VIH, WACOAL, WHA, WHAUP, WICE, WIK, XO, YUASA, ZEN, ZIGA

### Declared (ได้ประกาศเจตนา)

AH, AJ, ALT, APCO, B52, BEC, CHG, CI, CPL, CPR, CPW, CRC, DDD, DHOUSE, DOHOME, ECF, EKH, ETC, EVER, FLOYD, GLOBAL, III, ILM, INOX, JTS, KEX, KUMWEL, LDC, MAJOR, MEGA, NCAP, NOVA, NRF, NUSA, NYT, OR, PIMO, PLE, RS, SAK, SIS, STECH, STGT, SUPER, SVT, TKN, TMI, TQM, TSI, VARO, VCOM, VIBHA, WIN

### N/A

3K-BAT, A, A5, AAV, ABICO, ABM, ACAP, ACC, ACE, ACG, ADB, ADD, AEONTS, AFC, AGE, AHC, AIT, AJA, AKR, ALL, ALLA, ALPHAX, ALUCON, AMARIN, AMC, AMR, ANAN, AOT, APEX, APP, APURE, AQ, ARIN, ARIP, ASAP, ASEFA, ASIA, ASIMAR, ASN, ASW, ATP30, AU, AUCTION, BA, BBGI, BBK, BC, BCT, BDMS, BEAUTY, BEM, BFIT, BGT, BH, BIG, BIOTEC, BIS, BIZ, BJC, BJCHI, BKD, BLAND, BLESS, BLISS, BM, BOL, BR, BRI, BROCK, BSM, BTNC, BTW, BUI, BYD, CAZ, CBG, CCET, CCP, CEYE, CGD, CHARAN, CHAYO, CHIC, CHO, CITY, CIVIL, CK, CKP, CMAN, CMO, CMR, CNT, COLOR, COMAN, CPANEL, CPH, CPT, CRANE, CRD, CSP, CSR, CSS, CTW, CV, CWT, D, DCON, DITTO, DMT, DOD, DPAINET, DTAC, DV8, EASON, EE, EFORL, EMC, ESSO, F&D, FANCY, FMT, FN, FORTH, FTI, FVC, GENCO, GIFT, GL, GLAND, GLOCON, GLORY, GRAMMY, GRAND, GREEN, GSC, GTB, GYT, HFT, HL, HPT, HTECH, HUMAN, HYDRO, ICN, IFEC, IHL, IIG, IMH, IND, INGRS, INSET, IP, IRCP, IT, ITD, J, JAK, JAS, JCK, JCKH, JCT, JDF, JMART, JMT, JP, JUBILE, JWD, KAMART, KC, KCC, KCM, KDH, KIAT, KISS, KK, KKC, KOOL, KTIS, KUN, KWC, KWM, KYE, LALIN, LEE, LEO, LIT, LOXLEY, LPH, LST, MACO, MANRIN, MATI, MAX, M-CHAI, MCS, MDX, MENA, METCO, MGT, MICRO, MIDA, MITSIB, MJD, MK, ML, MODERN, MORE, MPIC, MUD, MVP, NC, NCH, NCL, NDR, NER, NETBAY, NEW, NEWS, NEX, NFC, NNCL, NPK, NSL, NTV, NV, NVD, OHTL, OISHI, ONEE, OSP, OTO, PACE, PACO, PAF, PEACE, PERM, PF, PICO, PIN, PJW, PLUS, PMTA, POLAR, POMPU, PORT, POST, PPM, PRAKIT, PRAPAT, PRECHA, PRIME, PRIN, PRO, PROEN, PROUD, PSG, PTC, PTECH, PTL, RAM, RBF, RCL, RICHY, RJH, ROCK, ROH, ROJNA, RP, RPC, RPH, RSP, RT, S, S11, SA, SABUY, SAFARI, SALEE, SAM, SAMART, SAMCO, SAMTEL, SANKO, SAUCE, SAWAD, SAWANG, SCI, SCP, SDC, SE, SEAFCO, SECURE, SENAJ, SFLEX, SFP, SFT, SGF, SHANG, SHR, SIAM, SICT, SIMAT, SISB, SK, SKE, SKN, SKY, SLM, SLP, SMART, SMD, SMT, SNNP, SO, SOLAR, SONIC, SPA, SPCG, SPG, SPVI, SQ, SR, SSC, SSS, STANLY, STARK, STC, STEC, STHAI, STI, STP, STPI, SUC, SUN, SUTHA, SVH, SVOA, SWC, SYNEX, TACC, TAPAC, TC, TCC, TCCC, TCJ, TCOAT, TEAM, TEAMG, TEKA, TFM, TGE, TGPRO, TH, THAI, THANA, THE, THG, THL, THMUI, TIGER, TIPH, TITLE, TK, TKC, TLI, TM, TMC, TMD, TMW, TNDT, TNH, TNPC, TOA, TPAC, TPBI, TPCH, TPIPL, TPIPP, TPLAS, TPOLY, TPS, TQR, TR, TRC, TRITN, TRT, TRUBB, TRV, TSE, TSF, TSR, TTI, TTT, TTV, TVT, TWP, TWZ, TYCN, UAC, UMI, UMS, UNIQ, UP, UPA, UPOIC, UREKA, UTP, UVAN, VL, VNG, VPO, VRANDA, W, WAVE, WFX, WGE, WINMED, WINNER, WORK, WORLD, WP, WPH, XPG, YGG, YONG

### Explanations

Companies participating in Thailand's Private Sector Collective Action Coalition Against Corruption programme (Thai CAC) under Thai Institute of Directors (as of May 9, 2022) are categorised into: companies that have declared their intention to join CAC, and companies certified by CAC.