

อัปเดตสถานการณ์น้ำท่วม...จากอิทธิพลพายุโนรู

วันที่ 4 ตุลาคม 2565

InnovestX Securities Co., Ltd.



บทสรุป : ช่วงสิ้นระวางน้ำท่วมฉับพลัน แต่คาดไม่ท่วมชงนานเหมือนปี 2554

- จากอิทธิพลของพายุดีเปรสชัน “โนรู” ที่พัดเข้าประเทศไทยตั้งแต่วันที่ 29 ก.ย.–3 ต.ค. 65 ทำให้ปัจจุบันไทยต้องเผชิญสถานการณ์อุทกภัยแล้วกว่า 30 จังหวัด ทั้งนี้จากข้อมูลของกรมชลประทาน ๓ มิ.ย. ๖๕) ปริมาณน้ำในเขื่อนทั้งหมดของไทยอยู่ที่ 76% ยังต่ำกว่าช่วงเดียวกันของปี 2554 ที่อยู่ 91% แต่พบว่า ปริมาณน้ำในเขื่อนภาคตะวันออก ภาคตะวันออกเฉียงเหนือ และภาคกลาง พุ่งสูงขึ้นและมีความเสี่ยงจะเอ่อล้นจนต้องเร่งระบายน้ำ อีกทั้งเมื่อพิจารณาปริมาณน้ำฝนสะสมของไทยซึ่งอยู่ที่ 1,601.2 มิลลิเมตร ใกล้เคียงกับช่วงเดียวกันของปี 2554 และสูงกว่าค่าปกติอยู่ 20% และได้มีการเพิ่มอัตราการระบายน้ำจากเขื่อนเจ้าพระยา ส่งผลให้มีปริมาณน้ำไหลผ่านสถานีบางไทรเฉลี่ยอยู่ที่ 3,156 ลบ.ม. ต่อวินาที สูงกว่าวิกฤติที่ 2,500 ลบ.ม. ต่อวินาที แต่ยังคงต่ำกว่าความจุลำน้ำที่ 3,500 ลบ.ม. ต่อวินาที **InnovestX** จึงมองว่า ช่วงสิ้นต้องเฝ้าระวังเกิดน้ำป่าไหลหลากและน้ำท่วมฉับพลันในบางจังหวัด โดยเฉพาะในพื้นที่ลุ่มต่ำซึ่งติดกับแม่น้ำเจ้าพระยา (อาทิ ปทุมธานี ออยุธยา นนทบุรี) เมื่อมีน้ำทะเลหนุนซึ่งเกิดขึ้นประจำ อย่างไรก็ดี การบริหารจัดการน้ำที่ดีขึ้น บวกกับ กรมอุตุฯ วิทยาคาดในช่วง 2 สัปดาห์ถัดไปจากนี้ โอกาสที่จะมีพายุใหม่เข้าไทยยังไม่มี เนื่องจากมีมวลอากาศเย็นกำลังแรงปกคลุมพื้นที่ ทำให้อากาศพายุเคลื่อนที่เข้าไทยมีน้อยลง เพียงแต่ยังต้องเฝ้าระวังต่อไป ทั้งนี้ฝนที่ตกลงมานับจากนี้จะเบาบางและจะเป็นผลมาจากร่องความกดอากาศต่ำ จึงทำให้คาดยังมีโอกาสน้อยที่ปีนี้ กทม. จะเกิดสถานการณ์น้ำท่วมฉับพลันเป็นเวลานานเหมือนที่เกิดขึ้นในปี 2554 ยกเว้นแต่มีน้ำท่วมฉับพลันในบางพื้นที่จากระบายน้ำไม่ทันช่วงเวลาสั้นๆ ซึ่งมองเป็นความเสี่ยงตามฤดูกาล
- ๓ มิ.ย. ๖๕) ได้รับผลกระทบจากอิทธิพลของพายุโนรู อาทิ SUN ๓๖๓ มีมวลน้ำป่าทะลักเข้าท่วมพื้นที่ในบริเวณด้านหน้าสำนักงานและโรงงานประกอบการสัญจร ทำให้หยุดดำเนินการผลิต 1 วัน (3 ต.ค. ๖๕) แต่สายการผลิตและคลังเก็บสินค้าไม่ได้รับผลกระทบจากน้ำท่วม ซึ่งคาดระดับน้ำในพื้นที่ที่ค่อนข้าง ลดลงจะทำให้ดำเนินการผลิตตามปกติได้ในวันที่ 4 ต.ค. นี้ ทั้งนี้เรามองว่า หากสถานการณ์น้ำท่วมฉับพลันเพียงช่วงสั้นๆ และไม่ท่วมชงเป็นเวลาดังเช่นที่เกิดขึ้นในปี 2554 บจ. ที่อยู่ในพื้นที่น้ำท่วมจะได้รับผลกระทบเชิงลบที่จำกัด ดังนี้
 - 1) กลุ่มพาณิชย์ : มองกระทบจำกัดต่อการปิดสาขาที่โดนน้ำท่วมหรือลูกค้าเดินทางมาใช้บริการไม่สะดวก แต่ไม่มีนัยต่อผลประกอบการ
 - 2) กลุ่มไฟแนนซ์ : มองกระทบจำกัดต่อ MTC ซึ่งมีลูกค้าส่วนใหญ่เป็นเกษตรกร ทำให้ NPL เพิ่มขึ้นแต่ไม่มาก แต่จะมี Loan Growth ตามมาหลังน้ำท่วม
 - 3) กลุ่มโลจิสติกส์ : มองกระทบจำกัดต่อ KEX ซึ่งอาจมีบางศูนย์กระจายสินค้าอยู่ในพื้นที่น้ำท่วม แต่ค่าน้อยมากเมื่อเทียบกับจุดกระจายพัสดุที่มีมากกว่า 1,400 สาขา
 - 4) กลุ่มน้ำมัน : มองกระทบยอดขายปั้มน้ำมันจากการเดินทางชะลอตัวลง โดยข้อมูลพบการใช้น้ำมันเบนซินจะลดลง 7%YoY ในช่วงน้ำท่วม
 - 5) กลุ่มนิคมอุตสาหกรรม : มองนิคมในพื้นที่ส่วนใหญ่ของบริษัทจดทะเบียนคือ จ.ชลบุรี และ จ.ระยอง จะได้รับผลกระทบจำกัด เนื่องจากมีระบบป้องกันและระบายน้ำที่มีมาตรฐาน ขณะที่คาดว่านิคมขนาดเล็กในจังหวัดอื่นจะเป็นพื้นที่เสี่ยงมากกว่า อย่างไรก็ตามหากสถานการณ์น้ำไม่แย่เท่ากับปี 2554 และปี 2560 คาดว่ากลุ่มนิคมฯ จะไม่ได้รับผลกระทบในครั้งนี้
 - 6) กลุ่มอื่นๆ : กลุ่มยานยนต์ต้องติดตามหากน้ำท่วมไหลเข้าไปยังนิคมอุตสาหกรรม ส่วนกลุ่มโรงแรมและ สพ. ยังสามารถให้บริการได้ตามปกติ
- กลยุทธ์ลงทุน** : จากสถิติตั้งแต่ปี 2558-2564 (ยกเว้นปี 2563 ซึ่งตลาดหุ้นไทยผันผวนสูงจากวิกฤต COVID-19) พบว่า หุ้นที่ได้านิสงส์บวกจากสถานการณ์น้ำท่วมอย่าง HMPRO GLOBAL CPALL BJC และ TASCO หากซื้อลงทุนช่วงต้น ต.ค. และไปขายต้น พ.ย. คาดหวังจะได้ผลตอบแทนเฉลี่ยราว 3% อย่างไรก็ดี Top Pick เลือก HMPRO เนื่องจากมองเป็นหุ้นปลอดภัยภายใต้ภาวะตลาดผันผวน ขณะที่ 3Q65 คาดกำไรจะเติบโตเร่งตัวขึ้น YoY จาก SSS ที่ดีขึ้นและรายได้ค่าเช่าที่สูงขึ้นจากฐานต่ำใน 3Q64 อีกทั้งยังมีความเสี่ยง downside จากต้นทุนที่สูงขึ้นมีจำกัด

ล่าสุด 3 ต.ค. 65 ทัวไทยมีสถานการณ์อุทกภัย 30 จังหวัด



จังหวัด	รายละเอียด
1. เชียงใหม่	มีพื้นที่ประสบอุทกภัย 6 อำเภอ ได้แก่ อ.ดอยเต่า อ.สันป่าตอง อ.จอมทอง อ.ฮอด อ.แม่ริม อ.ดอยหล่อ
2. ลำพูน	มีพื้นที่ประสบอุทกภัย 2 อำเภอ ได้แก่ อ.ลี้ อ.ป่าซาง
3. เชียงราย	มีพื้นที่ประสบอุทกภัย 1 อำเภอ ได้แก่ อ. เมือง
4. พะเยา	มีพื้นที่ประสบอุทกภัย 1 อำเภอ ได้แก่ อ. เมือง
5. ลำปาง	มีพื้นที่ประสบอุทกภัย 4 อำเภอ ได้แก่ อ.เถิน อ.แม่พริก อ.เมืองลำปาง อ.ห้างฉัตร
6. พิจิตร	มีพื้นที่ประสบอุทกภัย 4 อำเภอ ได้แก่ อ.ดงเจริญ อ.โพทะเล อ.บางมูลนาก อ.สามง่าม
7. สุโขทัย	มีพื้นที่ประสบอุทกภัย 2 อำเภอ ได้แก่ อ.ศรีสัชชนาลัย อ.บ้านด่านลานหอย
8. ตาก	มีพื้นที่ประสบอุทกภัย 2 อำเภอ ได้แก่ อ.สามเงา และ อ.บ้านตาก
9. เลย	มีพื้นที่ประสบอุทกภัย 3 อำเภอ ได้แก่ อ.ด่านซ้าย อ.เมือง อ.วังสะพุง
10.หนองบัวลำภู	มีพื้นที่ประสบอุทกภัย 4 อำเภอ ได้แก่ อ.เมือง อ.นาหวาง อ.นาแก อ.โนนสัง
11. ชัยภูมิ	มีพื้นที่ประสบอุทกภัย 5 อำเภอ ได้แก่ อ.คอนสาร อ.ภูเขียว อ.เมือง อ.เกษตรสมบูรณ์ อ.บ้านแก่ง
12. ขอนแก่น	มีพื้นที่ประสบอุทกภัย 3 อำเภอ ได้แก่ อ.เมือง อ.ชุมแพ อ.ภูพานาน
13. ร้อยเอ็ด	มีพื้นที่ประสบอุทกภัย 13 อำเภอ ได้แก่ อ.เสลภูมิ อ.เชียงขวัญ อ.โพธิ์ชัย อ.ทุ่งเขาหลวง อ.เกษตรวิสัย อ.ธวัชบุรี อ.โพนทราย อ.อาจสามารถ อ.พนมไพร อ.สุวรรณภูมิ อ.หนองฮี อ.จังหาร อ.ปทุมรัตต์
14. มหาสารคาม	มีพื้นที่ประสบอุทกภัย 4 อำเภอ ได้แก่ อ.เมือง อ.กันทรวิชัย อ.โกสุมพิสัย อ.วาปีปทุม
15. ยโสธร	มีพื้นที่ประสบอุทกภัย 5 อำเภอ ได้แก่ อ.เมืองยโสธร อ.มหาชนะชัย อ.ค้อวัง อ.คำชะโนด อ.ป่าติ้ว

จังหวัด	รายละเอียด
16. อุบลราชธานี	มีพื้นที่ประสบอุทกภัย 17 อำเภอ ได้แก่ อ.เมือง อ.วารินชำราบ อ.เขื่องใน อ.ดอนมดแดง อ.ตาลชุม อ.สว่างวีระวงศ์ อ.สำโรง อ.เดชอุดม อ.ทุ่งศรีอุดม อ.น้ำขุ่น อ.ตระการพืชผล อ.นาเขีย อ.ม่วงสามสิบ อ.น้ำยืน อ.เหล่าเสือโก้ก อ.พิบูลมังสาหาร อ.นาจะหลวย
17. นครราชสีมา	มีพื้นที่ประสบอุทกภัย 3 อำเภอ ได้แก่ อ.เมืองยาง อ.จักราช อ.พิมาย
18. ศรีสะเกษ	มีพื้นที่ประสบอุทกภัย 13 อำเภอ ได้แก่ อ.เมือง อ.ยางชุมน้อย อ.กันทรารมย์ อ.อุษันต์ อ.ปรางค์กู๋ อ.อุทุมพรพิสัย อ.ห้วยทับทัน อ.ภูสิงห์ อ.วังหิน อ.บึงบูรพ์ อ.ขุนหาญ
19. สุรินทร์	มีพื้นที่ประสบอุทกภัย 3 อำเภอ ได้แก่ อ.รัตนบุรี อ.จอมพระ อ.ท่าตูม
20. ปราจีนบุรี	มีพื้นที่ประสบอุทกภัย 1 อำเภอ ได้แก่ อ.กบินทร์บุรี
21. ลพบุรี	มีพื้นที่ประสบอุทกภัย 6 อำเภอ ได้แก่ อ.โคกสำโรง อ.ชัยบาดาล อ.บ้านหมี่ อ.เมือง อ.พัฒนานิคม อ.ท่าหลวง
22. สระบุรี	มีพื้นที่ประสบอุทกภัย 5 อำเภอ ได้แก่ อ.หนองไผ่ อ.วังม่วง อ.แก่งคอย อ.เฉลิมพระเกียรติ อ.เสาไห้
23. ปทุมธานี	มีพื้นที่ประสบอุทกภัย 2 อำเภอ ได้แก่ อ.ธัญบุรี อ.ลำลูกกา
24. ออยุธยา	มีพื้นที่ประสบอุทกภัย 10 อำเภอ ได้แก่ อ.บางบาล อ.เสนา อ.ผักไห่ อ.วังน้อย อ.นครหลวง อ.อุทัย อ.ท่าเรือ อ.บางปะอิน อ.บางไทร อ.พระนครศรีอยุธยา
25. อ่างทอง	มีพื้นที่ประสบอุทกภัย 4 อำเภอ ได้แก่ อ.วิเศษชัยชาญ อ.ป่าโมก อ.เมือง อ.ไชโย
26. สิงห์บุรี	มีพื้นที่ประสบอุทกภัย 3 อำเภอ ได้แก่ อ.อินทร์บุรี อ.เมือง อ.พรหมบุรี
27. ชัยนาท	มีพื้นที่ประสบอุทกภัย 5 อำเภอ ได้แก่ อ.เมืองชัยนาท อ.วัดสิงห์ อ.มโนรมย์ อ.หันคา อ.สรรพยา
28. อุทัยธานี	มีพื้นที่ประสบอุทกภัย 1 อำเภอ ได้แก่ อ.เมืองอุทัยธานี
29. สุพรรณบุรี	มีพื้นที่ประสบอุทกภัย 4 อำเภอ ได้แก่ อ.อู่ทอง อ.บางปลาหมอ อ.สองพี่น้อง อ.เมือง
30. นครปฐม	มีพื้นที่ประสบอุทกภัย 2 อำเภอ ได้แก่ อ.นครชัยศรี อ.บางเลน

Source : กรมชลประทาน

69%

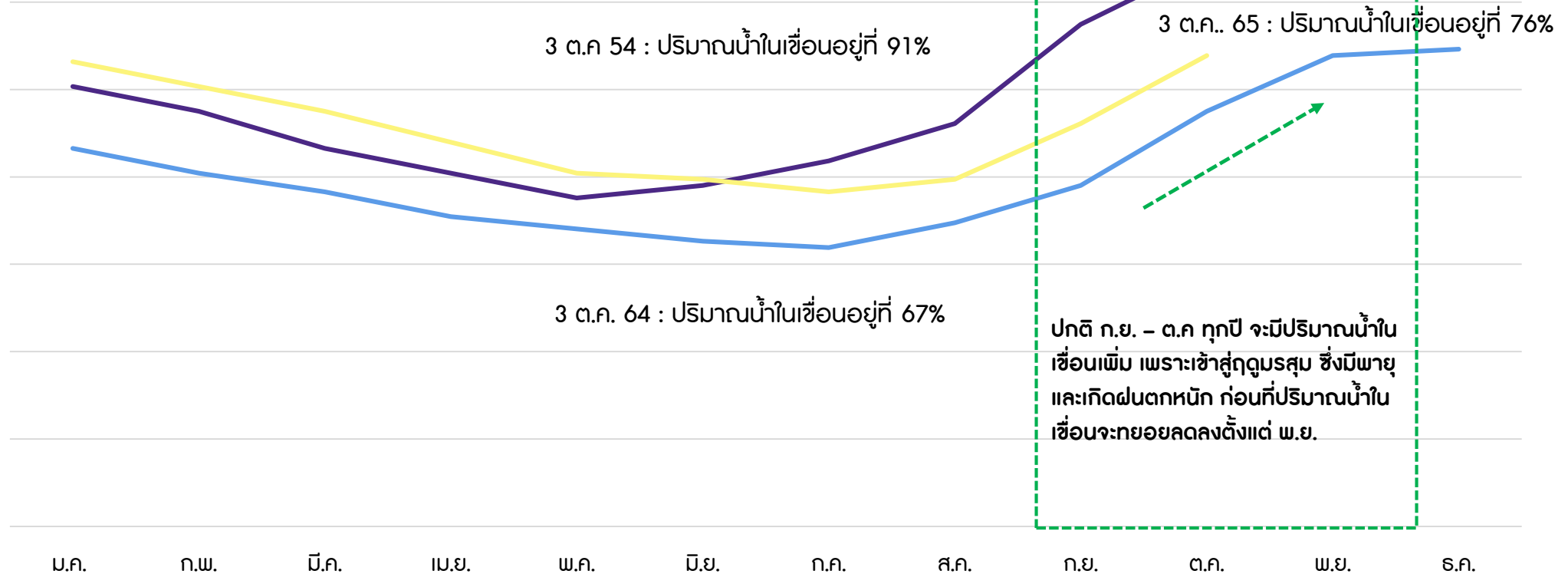
ล่าสุดปริมาณน้ำในเขื่อนทั้งหมดของไทยยังสูงกว่าปี 2564 แต่ต่ำกว่ามหาอุทกภัยปี 2554

ล้าน ลบ.ม.
80,000

ผลกระทบจากพายุโนรู ทำให้ล่าสุด (3 ต.ค. 65) ไทยมีปริมาณน้ำในเขื่อนทั้งหมดเพิ่มขึ้นมาอยู่ที่ 76% สูงกว่าช่วงเดียวกันของปีก่อนซึ่งอยู่ที่ 67% แต่ยังต่ำกว่าช่วงเดียวกันของปี 2554 ที่อยู่ 91% ซึ่งแม้จะมีความเสี่ยงระดับน้ำจะเอ่อล้นในบางเขื่อน รวมถึงตั้งเฝ้าระวังการเกิดน้ำท่วมฉับพลันและน้ำป่าไหลหลาก แต่คาดว่าจะไม่รุนแรงดังเช่นปี 2554 ซึ่งมีพายุเข้าไทยถึง 5 ลูกในช่วง ก.ย.-ต.ค. 64 ทำให้มีปริมาณน้ำในเขื่อนพุ่งสูงเกือบ 100% จนต้องเร่งระบายน้ำจนเกิดอุทกภัยหนักในหลายจังหวัด

70,000
60,000
50,000
40,000
30,000
20,000
10,000
0

เก็บกักสูงสุด 70,926 ล้าน ลบ.ม.

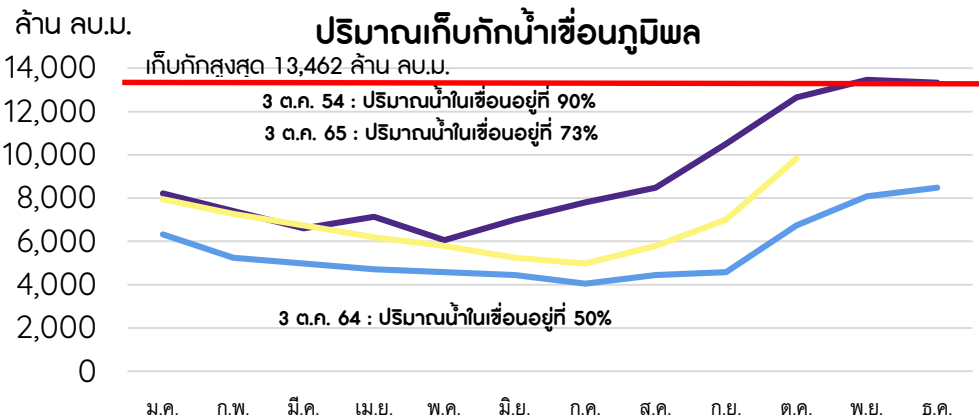
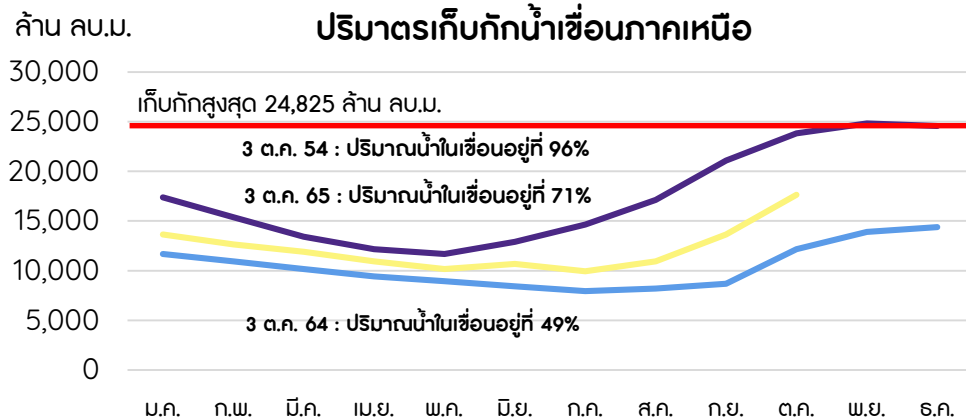


Source : กรมชลประทาน

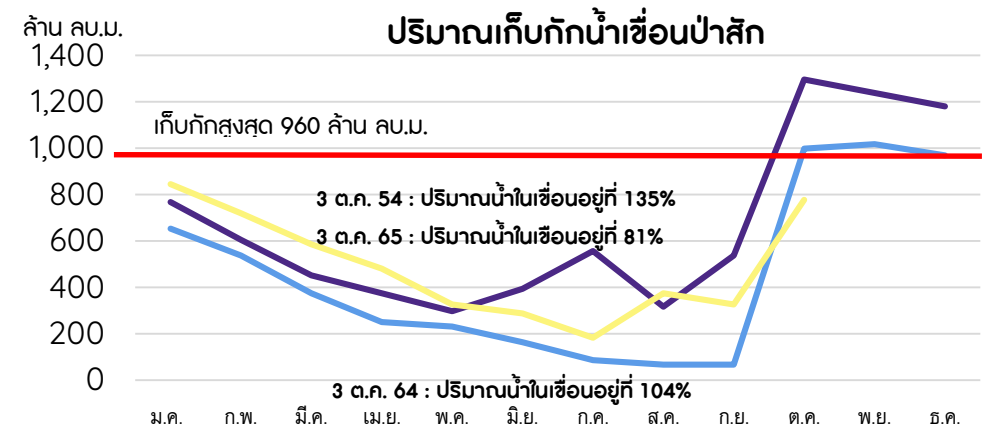
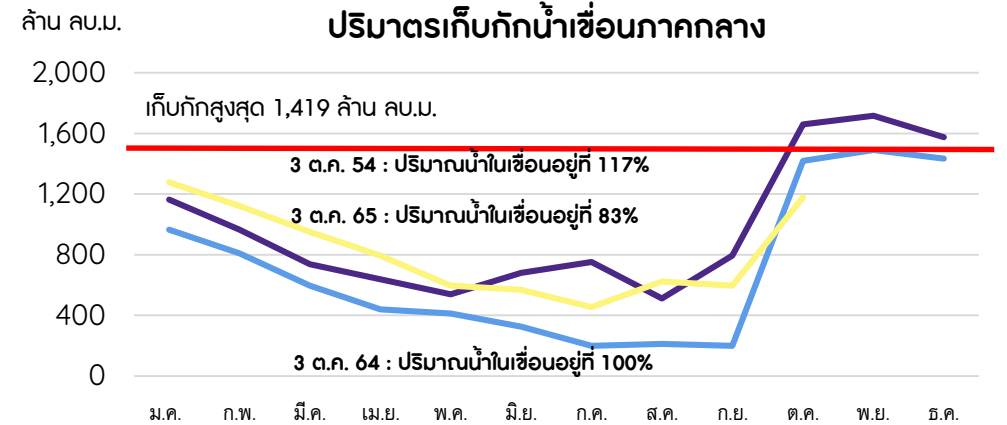
69%

ปริมาณน้ำในเขื่อนภาคเหนือและภาคกลางสูงกว่าปี 2564 แต่ยังต่ำกว่ามหาอุทกภัยปี 2554

ภาคเหนือ



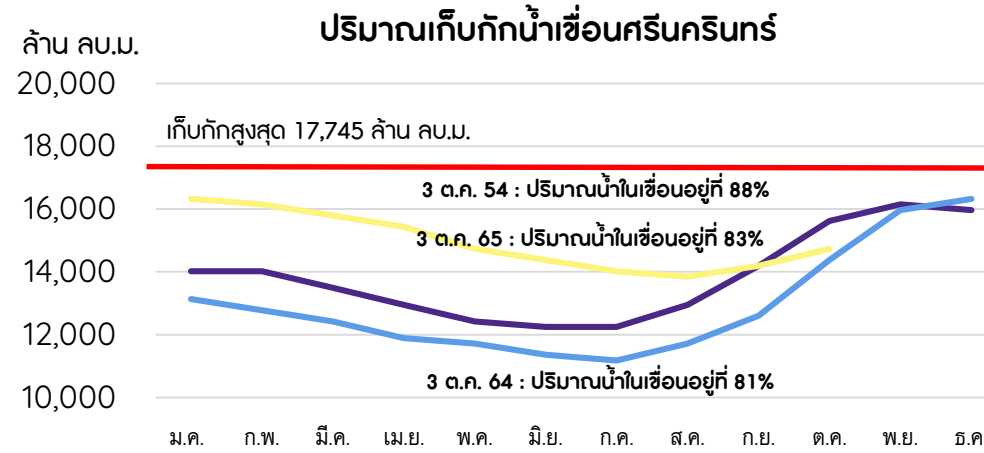
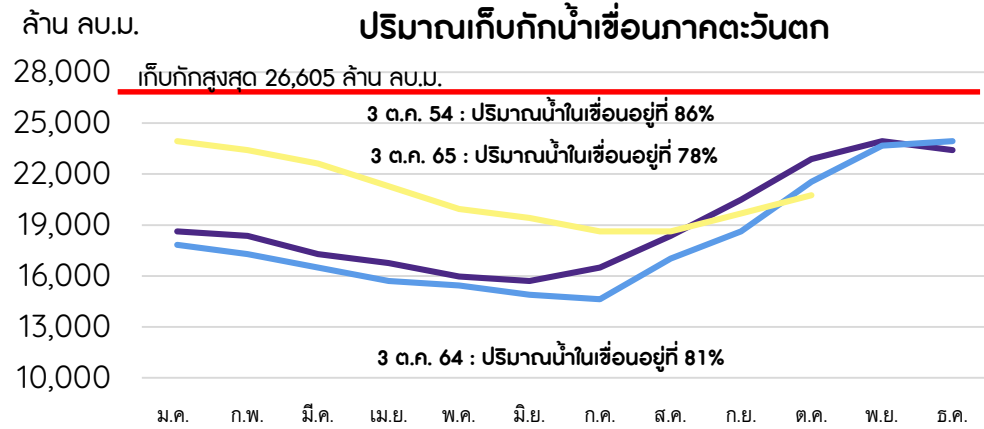
ภาคกลาง



Source : กรมชลประทาน

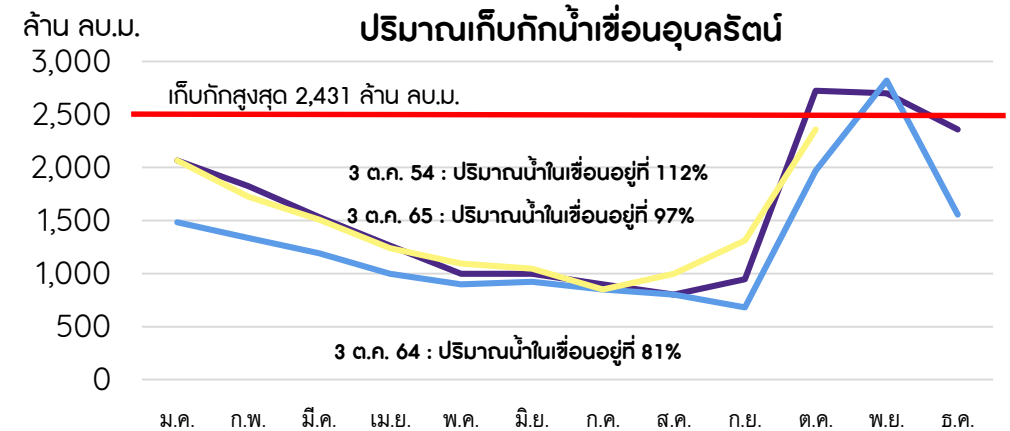
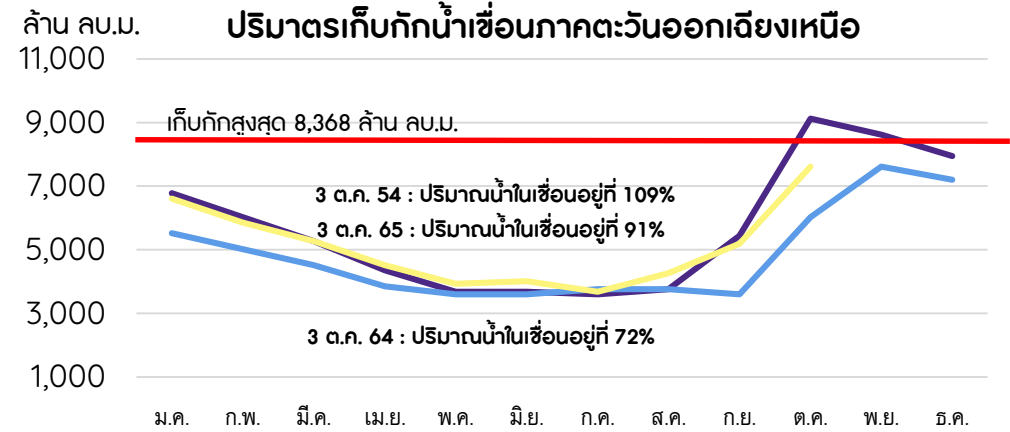
ปริมาณน้ำในเขื่อนภาคตะวันตกและภาคตะวันออกเฉียงเหนือสูงกว่าปี 2564 และใกล้เคียงมหาอุทกภัยปี 2554

ภาคตะวันตก



Source : กรมชลประทาน

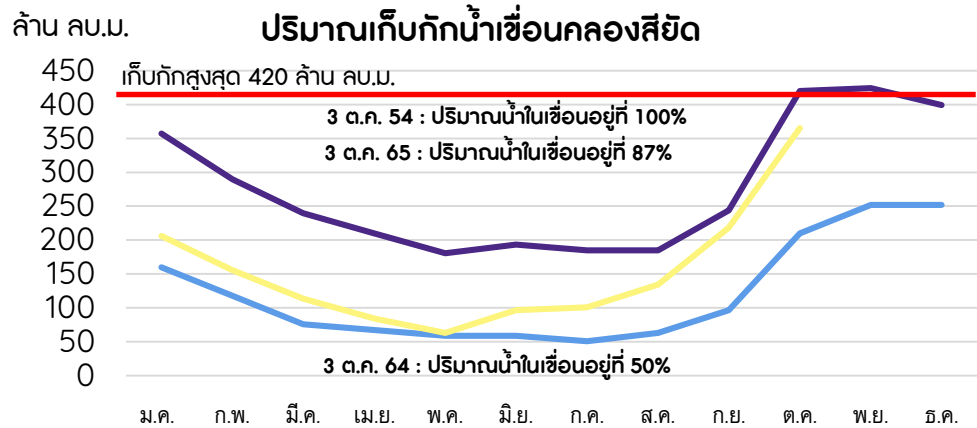
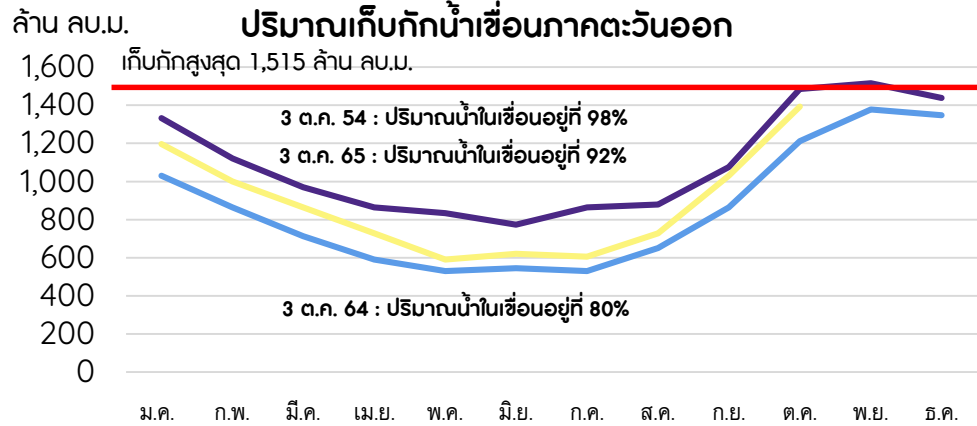
ภาคตะวันออกเฉียงเหนือ



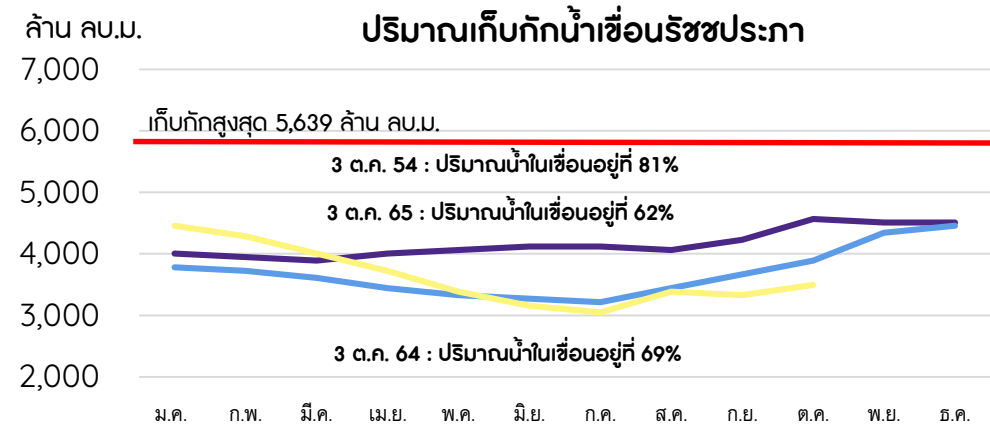
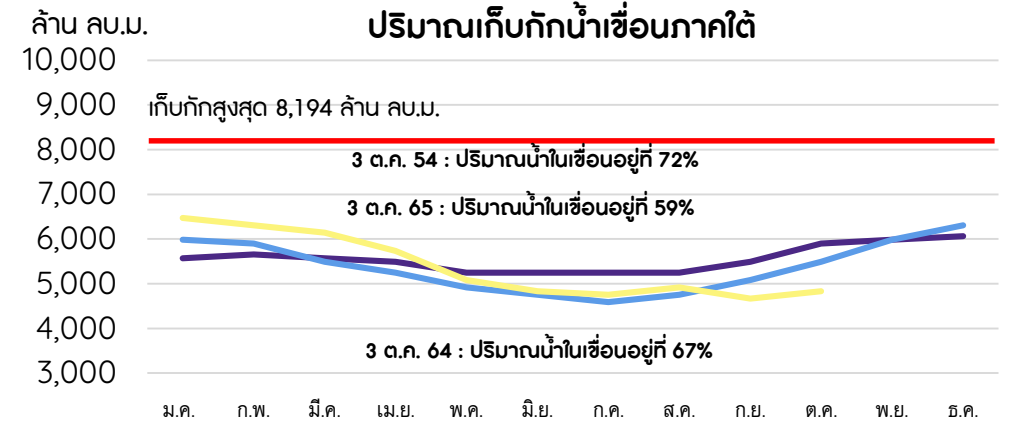
ปริมาณน้ำในเขื่อนภาคตะวันออกสูงกว่าปี 2554 และใกล้เคียงมหาอุทกภัยปี 2554 ขณะที่ปริมาณน้ำในเขื่อนภาคใต้ยังต่ำกว่าปี 2554 และมหาอุทกภัยปี 2564



ภาคตะวันออก



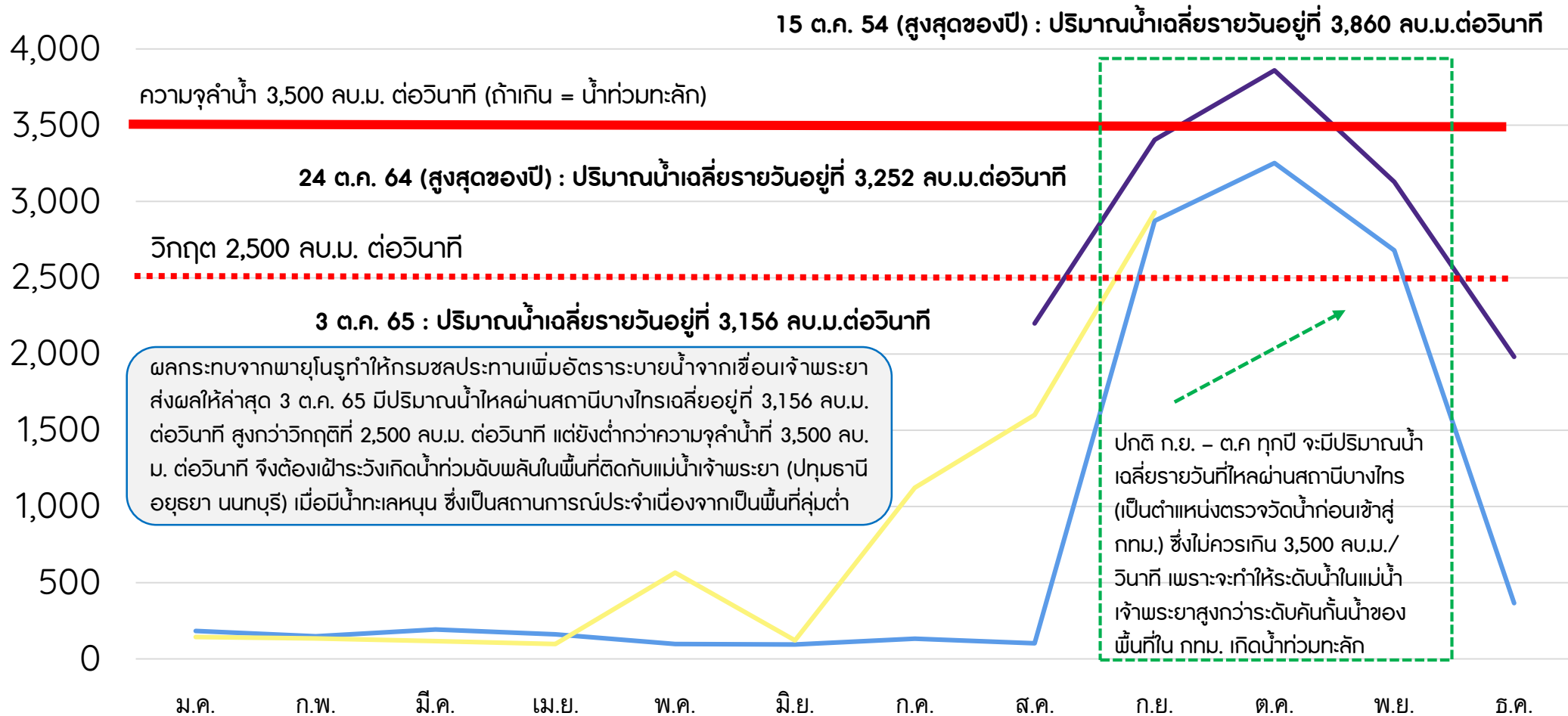
ภาคใต้



Source : กรมชลประทาน

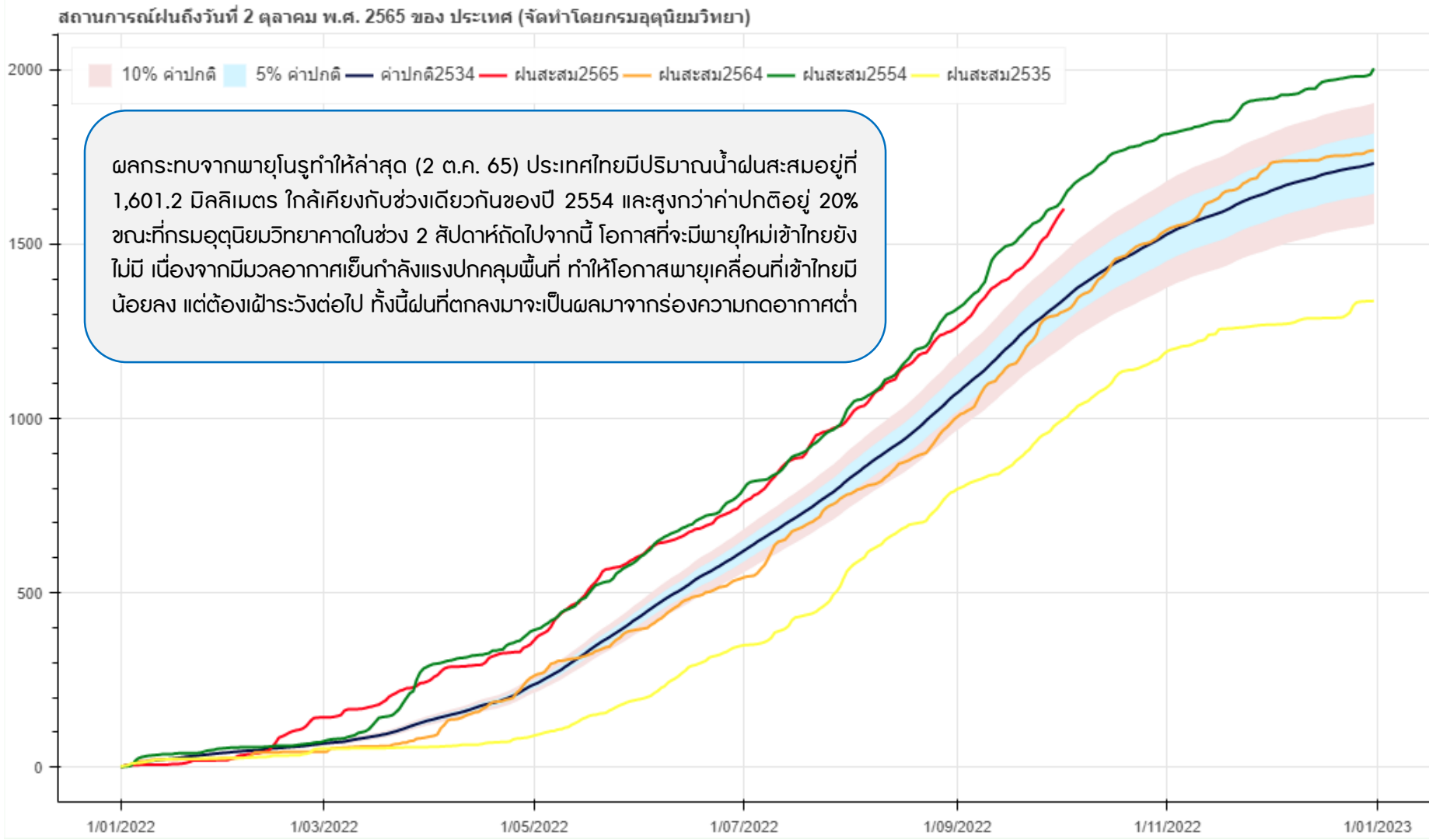
ปริมาณน้ำเฉลี่ยรายวันที่ไหลผ่านสถานีบางไทร C29 ซึ่งเป็นจุดวัดน้ำท่วม กทม.

ลบ.ม. ต่อวินาที



Source : กรมชลประทาน

ค่าสุดไทยมีปริมาณน้ำฝนสะสมใกล้เคียงปี 2554 และสูงกว่าค่าปกติราว 20%



ผลกระทบจากพายุโนรูทำให้ล่าสุด (2 ต.ค. 65) ประเทศไทยมีปริมาณน้ำฝนสะสมอยู่ที่ 1,601.2 มิลลิเมตร ใกล้เคียงกับช่วงเดียวกันของปี 2554 และสูงกว่าค่าปกติอยู่ 20% ขณะที่กรมอุตุนิยมวิทยาคาดในช่วง 2 สัปดาห์ถัดไปจากนี้ โอกาสที่จะมีพายุใหม่เข้าไทยยังมี เนื่องจากมีมวลอากาศเย็นกำลังแรงปกคลุมพื้นที่ ทำให้โอกาสพายุเคลื่อนที่เข้าไทยมี น้อยลง แต่ต้องเฝ้าระวังต่อไป ทั้งนี้ฝนที่ตกลงมาจะเป็นผลมาจากร่องความกดอากาศต่ำ

Source : กรมอุตุนิยมวิทยา

สถิติผลตอบแทนเฉลี่ยของหุ้นที่ได้ประโยชน์จากน้ำท่วมช่วง 1 ต.ค. – 30 พ.ย. ปี 2558-2564 (ยกเว้นปี 2563 ซึ่งตลาดหุ้นผันผวนสูงจากวิกฤติ COVID-19)



Average Return ช่วง 1 ต.ค. – 30 พ.ย. ปี 2558-2564					
Stock	Next 1W	Next 2W	1st Day Nov	Mid Nov	End Nov
TASCO	2.03%	5.01%	6.19%	4.13%	4.64%
BJC	-2.25%	2.03%	2.74%	1.28%	2.57%
CPALL	0.71%	1.02%	0.05%	1.13%	-1.02%
GLOBAL	-0.62%	2.09%	-0.16%	-0.12%	2.12%
HMPRO	0.18%	0.85%	3.15%	1.65%	1.88%
Average	0.01%	0.85%	3.15%	1.65%	1.88%

Source : InnovestX Research

หมายเหตุ : การคำนวณผลตอบแทน

ราคาซื้อ คือ ราคาปิดในวันแรกของการดำเนินการในเดือนต.ค. ในแต่ละปี

Next 1W คือ ส่วนต่างผลตอบแทนเทียบกับราคาปิดของวันที่หลังผ่านวันแรกของการดำเนินการ เดือนต.ค. ไป 1 สัปดาห์ (ราว 7-10 ต.ค.)

Next 2W คือ ส่วนต่างผลตอบแทนเทียบกับราคาปิดของวันที่หลังผ่านวันแรกของการดำเนินการ เดือนต.ค. ไป 2 สัปดาห์ (ราว 14-16 ต.ค.)

1st Day Nov คือ ส่วนต่างผลตอบแทนเทียบกับราคาปิดที่วันทำการแรกของเดือน พ.ย.

Mid Nov คือ ส่วนต่างผลตอบแทนเทียบกับราคาปิดของวันแรกของกลางเดือน พ.ย. (ราว 15-17 พ.ย.)

End Nov คือ ส่วนต่างผลตอบแทนเทียบกับราคาปิดของวันสุดท้ายของเดือน พ.ย. (ราว 28-30 พ.ย.)

จากสถิติตั้งแต่ปี 2558-2564 (ยกเว้นปี 2563 ซึ่งตลาดหุ้นไทยผันผวนสูงจากประสบปัญหาการแพร่ระบาดของ COVID-19) พบว่า หุ้นที่ได้รับ Sentiment หรืออานิสงส์เชิงบวกจากสถานการณ์น้ำท่วมอย่าง HMPRO GLOBAL CPALL BJC และ TASCO จะปรับขึ้นได้ดี โดยหากซื้อลงทุนช่วงต้น ต.ค. และไปขายต้น พ.ย. คาดหวังจะได้ผลตอบแทนเฉลี่ยราว 3%

Disclaimer

ข้อมูลในรายงานนี้เป็นข้อมูลที่มีการเปิดเผยต่อสาธารณะ ซึ่งนักลงทุนสามารถเข้าถึงได้โดยทั่วไป และเป็นข้อมูลที่เชื่อว่าน่าจะเชื่อถือได้ แต่ทั้งนี้ บริษัทหลักทรัพย์ อินโนเวสต์ เอกซ์ จำกัด (“บริษัท”) มิได้ยืนยันหรือรับรองถึงความถูกต้อง หรือสมบูรณ์ของข้อมูลดังกล่าวแต่อย่างใด ความคิดเห็นที่ปรากฏอยู่ในรายงานนี้เป็นเพียงการนำเสนอในมุมมองของบริษัท และเป็นความคิดเห็น ณ วันที่ที่ปรากฏในรายงานเท่านั้น ซึ่งอาจเปลี่ยนแปลงได้ภายหลังวันดังกล่าว โดยบริษัทไม่จำเป็นต้องแจ้งให้สาธารณชน หรือนักลงทุนทราบ รายงานนี้จัดทำขึ้นเพื่อเผยแพร่ข้อมูลให้แก่นักลงทุนเท่านั้น บริษัทไม่รับผิดชอบต่อการนำข้อมูลหรือความคิดเห็นใดๆ ไปใช้ในทุกระณ ดังนั้นนักลงทุนจึงควรใช้ดุลพินิจในการพิจารณาตัดสินใจก่อนการลงทุน นอกจากนี้ บริษัท และ/หรือ บริษัทในเครือของบริษัทอาจมีส่วนเกี่ยวข้องหรือผลประโยชน์ใดๆ กับบริษัทใดๆ ที่ถูกกล่าวถึงในรายงานนี้ก็ได้

บริษัทหลักทรัพย์ อินโนเวสต์ เอกซ์ จำกัด (INVX) เป็นบริษัทย่อยที่ธนาคารไทยพาณิชย์ จำกัด (มหาชน) (SCB) ถือหุ้นทั้งหมด ข้อมูลใดๆ ที่เกี่ยวข้อง กับ SCB มีวัตถุประสงค์เพื่อใช้ในการเปรียบเทียบเท่านั้น

เอกสารฉบับนี้จัดทำโดย บริษัทหลักทรัพย์ อินโนเวสต์ เอกซ์ จำกัด (INVX) ซึ่งมีธนาคารไทยพาณิชย์ จำกัด (มหาชน) (“ธนาคาร”) เป็นผู้ถือหุ้นรายใหญ่แต่เพียงผู้เดียว โดยธนาคารฯ เป็นที่ปรึกษาทางการเงินสำหรับธุรกรรมใด ๆ ของบริษัท เอสซีจี เคมิคอลส์ จำกัด (มหาชน) ความเห็น ชั่ว บทวิจย บทวิเคราะห์ ราคา ข้อความ การคาดการณ์ การประเมิน และ/หรือ ข้อมูลอื่นที่ระบุในเอกสารฉบับนี้ (“ข้อมูล”) มีวัตถุประสงค์เพื่อใช้เป็นข้อมูลทั่วไปเท่านั้น และไม่อาจตีความได้ว่าเป็นการให้คำแนะนำแก่บุคคลใดๆ หรือเป็นการเสนอซื้อ หรือเสนอขาย หรือชักชวนให้เสนอซื้อหรือเสนอขายหลักทรัพย์ โดย INVX และ/หรือกรรมการ พนักงาน และลูกจ้างของ INVX ย่อมไม่ต้องรับผิดชอบต่อความเสียหายใดๆ ทั้งความเสียหายทางตรง ความเสียหายทางอ้อม ความเสียหายจากการผิดสัญญา หรือความเสียหายอันสืบเนื่อง อันเป็นผลมาจากการใช้หรือการเชื่อถือต่อการใช้ข้อมูล ทั้งนี้ รวมถึงแต่ไม่จำกัดเพียงการสูญเสียผลกำไร นักลงทุนพึงใช้ข้อมูลในเอกสารฉบับนี้ประกอบข้อมูลและความเห็นอื่นๆ รวมถึงพิจารณาการตัดสินใจลงทุน ข้อมูลในเอกสารฉบับนี้จัดทำขึ้นจากแหล่งข้อมูลที่ INVX เห็นว่าน่าเชื่อถือ โดย INVX ไม่รับรองถึงความถูกต้อง สมบูรณ์ และ/หรือ ครบถ้วนของข้อมูลดังกล่าว

เอกสารฉบับนี้จัดทำโดย บริษัทหลักทรัพย์ อินโนเวสต์ เอกซ์ จำกัด (INVX) ซึ่งมีธนาคารไทยพาณิชย์ จำกัด (มหาชน) (“ธนาคาร”) เป็นผู้ถือหุ้นรายใหญ่แต่เพียงผู้เดียว โดยธนาคารฯ อาจได้รับการแต่งตั้งเป็นที่ปรึกษาทางการเงินสำหรับธุรกรรมใด ๆ ของบริษัท ไทยออยล์ จำกัด (มหาชน) ความเห็น ชั่ว บทวิจย บทวิเคราะห์ ราคา ข้อความ การคาดการณ์ การประเมิน และ/หรือ ข้อมูลอื่นที่ระบุในเอกสารฉบับนี้ (“ข้อมูล”) มีวัตถุประสงค์เพื่อใช้เป็นข้อมูลทั่วไปเท่านั้น และไม่อาจตีความได้ว่าเป็นการให้คำแนะนำแก่บุคคลใดๆ หรือเป็นการเสนอซื้อ หรือเสนอขาย หรือชักชวนให้เสนอซื้อหรือเสนอขายหลักทรัพย์ โดย INVX และ/หรือกรรมการ พนักงาน และลูกจ้างของ INVX ย่อมไม่ต้องรับผิดชอบต่อความเสียหายใดๆ ทั้งความเสียหายทางตรง ความเสียหายทางอ้อม ความเสียหายจากการผิดสัญญา หรือความเสียหายอันสืบเนื่อง อันเป็นผลมาจากการใช้หรือการเชื่อถือต่อการใช้ข้อมูล ทั้งนี้ รวมถึงแต่ไม่จำกัดเพียงการสูญเสียผลกำไร นักลงทุนพึงใช้ข้อมูลในเอกสารฉบับนี้ประกอบข้อมูลและความเห็นอื่นๆ รวมถึงพิจารณาการตัดสินใจลงทุน ข้อมูลในเอกสารฉบับนี้จัดทำขึ้นจากแหล่งข้อมูลที่ INVX เห็นว่าน่าเชื่อถือ โดย INVX ไม่รับรองถึงความถูกต้อง สมบูรณ์ และ/หรือ ครบถ้วนของข้อมูลดังกล่าว

เอกสารฉบับนี้จัดทำโดย บริษัทหลักทรัพย์ อินโนเวสต์ เอกซ์ จำกัด (INVX) ซึ่งมีธนาคารไทยพาณิชย์ จำกัด (มหาชน) (“ธนาคาร”) เป็นผู้ถือหุ้นรายใหญ่แต่เพียงผู้เดียว โดยธนาคารฯ ได้ทำหน้าที่เป็นที่ปรึกษาทางการเงิน Lead Arranger ของ บริษัท โกลบอล เพาเวอร์ ซินเนอร์ยี จำกัด (มหาชน) ความเห็น ชั่ว บทวิจย บทวิเคราะห์ ราคา ข้อความ การคาดการณ์ การประเมิน และ/หรือ ข้อมูลอื่นที่ระบุในเอกสารฉบับนี้ (“ข้อมูล”) มีวัตถุประสงค์เพื่อใช้เป็นข้อมูลทั่วไปเท่านั้น และไม่อาจตีความได้ว่าเป็นการให้คำแนะนำแก่บุคคลใดๆ หรือเป็นการเสนอซื้อ หรือเสนอขาย หรือชักชวนให้เสนอซื้อหรือเสนอขายหลักทรัพย์ โดย INVX และ/หรือกรรมการ พนักงาน และลูกจ้างของ INVX ย่อมไม่ต้องรับผิดชอบต่อความเสียหายใดๆ ทั้งความเสียหายทางตรง ความเสียหายทางอ้อม ความเสียหายจากการผิดสัญญา หรือความเสียหายอันสืบเนื่อง อันเป็นผลมาจากการใช้หรือการเชื่อถือต่อการใช้ข้อมูล ทั้งนี้ รวมถึงแต่ไม่จำกัดเพียงการสูญเสียผลกำไร นักลงทุนพึงใช้ข้อมูลในเอกสารฉบับนี้ประกอบข้อมูลและความเห็นอื่นๆ รวมถึงพิจารณาการตัดสินใจลงทุน ข้อมูลในเอกสารฉบับนี้จัดทำขึ้นจากแหล่งข้อมูลที่ INVX เห็นว่าน่าเชื่อถือ โดย INVX ไม่รับรองถึงความถูกต้อง สมบูรณ์ และ/หรือ ครบถ้วนของข้อมูลดังกล่าว

เอกสารฉบับนี้จัดทำโดย บริษัทหลักทรัพย์ อินโนเวสต์ เอกซ์ จำกัด (INVX) ซึ่งมีธนาคารไทยพาณิชย์ จำกัด (มหาชน) (“ธนาคาร”) เป็นผู้ถือหุ้นรายใหญ่แต่เพียงผู้เดียว บริษัทหลักทรัพย์จัดการกองทุน ไทยพาณิชย์ จำกัด (“SCBAM”) ซึ่งมีธนาคารไทยพาณิชย์ จำกัด (มหาชน) (“ธนาคาร”) เป็นผู้ถือหุ้นรายใหญ่แต่เพียงผู้เดียว โดยธนาคารฯ ได้ทำหน้าที่เป็นที่ปรึกษาทางการเงินของ กองทุนรวมโครงสร้างพื้นฐานโทรคมนาคม ดิจิทัล SCBAM ได้ทำหน้าที่เป็นผู้จัดการกองทุนของ กองทุนรวมโครงสร้างพื้นฐานโทรคมนาคม ดิจิทัล ความเห็น ชั่ว บทวิจย บทวิเคราะห์ ราคา ข้อความ การคาดการณ์ การประเมิน และ/หรือ ข้อมูลอื่นที่ระบุในเอกสารฉบับนี้ (“ข้อมูล”) มีวัตถุประสงค์เพื่อใช้เป็นข้อมูลทั่วไปเท่านั้น และไม่อาจตีความได้ว่าเป็นการให้คำแนะนำแก่บุคคลใดๆ หรือเป็นการเสนอซื้อ หรือเสนอขาย หรือชักชวนให้เสนอซื้อหรือเสนอขายหลักทรัพย์ โดย INVX และ/หรือกรรมการ พนักงาน และลูกจ้างของ INVX ย่อมไม่ต้องรับผิดชอบต่อความเสียหายใดๆ ทั้งความเสียหายทางตรง ความเสียหายทางอ้อม ความเสียหายจากการผิดสัญญา หรือความเสียหายอันสืบเนื่อง อันเป็นผลมาจากการใช้หรือการเชื่อถือต่อการใช้ข้อมูล ทั้งนี้ รวมถึงแต่ไม่จำกัดเพียงการสูญเสียผลกำไร นักลงทุนพึงใช้ข้อมูลในเอกสารฉบับนี้ประกอบข้อมูลและความเห็นอื่นๆ รวมถึงพิจารณาการตัดสินใจลงทุน ข้อมูลในเอกสารฉบับนี้จัดทำขึ้นจากแหล่งข้อมูลที่ INVX เห็นว่าน่าเชื่อถือ โดย INVX ไม่รับรองถึงความถูกต้อง สมบูรณ์ และ/หรือ ครบถ้วนของข้อมูลดังกล่าว

การซื้อขายฟิวเจอร์สและอปชั่น (Futures and Options) มีความเสี่ยงสูงที่อาจก่อให้เกิดผลขาดทุนอย่างมีนัยสำคัญ จึงไม่เหมาะสมกับบุคคลทุกคน ทั้งนี้ ก่อนการตัดสินใจซื้อขายฟิวเจอร์สและอปชั่น ท่านควรพิจารณาถึงฐานะทางการเงิน วัตถุประสงค์ในการลงทุน ประสบการณ์ในการลงทุนของท่าน ตลอดจนความเสี่ยงที่ท่านสามารถยอมรับได้อย่างรอบคอบ เนื่องจากมีความเป็นไปได้ที่ท่านอาจสูญเสียเงินลงทุนมากกว่าเงินลงทุนเริ่มแรก ท่านควรพิจารณาถึงความเสี่ยงทั้งหมดที่อาจเกิดขึ้นจากการซื้อขายฟิวเจอร์สและอปชั่น และท่านควรตัดสินใจลงทุนด้วยตนเอง และ/หรือ ในกรณีที่มีข้อสงสัย ท่านควรขอคำแนะนำจากที่ปรึกษาทางการเงิน

เอกสารฉบับนี้จัดส่งให้แก่บุคคลที่กำหนด (intended recipient) เท่านั้น และห้ามมิให้ผู้ใดนำข้อมูลในเอกสารฉบับนี้ไปทำซ้ำ ส่งต่อ เผยแพร่ ขาย จำหน่าย คัดลอก นำออกแสดง หรือนำไปแสวงหาประโยชน์ในเชิงพาณิชย์ ไม่ว่าด้วยวิธีการใด ๆ โดยมิได้รับอนุญาตเป็นลายลักษณ์อักษรจาก INVX เป็นการล่วงหน้า

Copyright©2012 บริษัทหลักทรัพย์ อินโนเวสต์ เอกซ์ จำกัด สงวนลิขสิทธิ์

Companies with Excellent CG Scoring

AAV, ADVANC, AF, AH, AIRA, AKP, AKR, ALT, AMA, AMATA, AMATAV, ANAN, AOT, AP, ARIP, ARROW, ASP, AUCTION, AWC, AYUD, BAFS, BANPU, BAY, BBL, BCP, BCPG, BDMS, BEM, BGC, BGRIM, BIZ, BKI, BOL, BPP, BRR, BTS, BTW, BWG, CENTEL, CFRESH, CHEWA, CHO, CIMBT, CK, CKP, CM, CNT, COM7, COMAN, COTTO, CPALL, CPF, CPI, CPN, CRC, CSS, DDD, DELTA, DEMCO, DRT, DTAC, DUSIT, EA, EASTW, ECF, ECL, EE, EGCO, EPG, ETC, FPI, FPT, FSMART, GBX, GC, GCAP, GFPT, GGC*, GLAND, GLOBAL, GPI, GPSC, GRAMMY, GULF, GUNKUL, HANA, HARN, HMPRO, ICC, ICHI, III, ILINK, ILM, INTUCH, IP, IRPC, ITEL, IVL, JSP, JWD, K, KBANK, KCE, KKP, KSL, KTB, KTC, LALIN, LANNA, LH, LHFG, LIT, LPN, MACO, MAJOR, MAKRO, MALEE, MBK, MBKET, MC, MCOT, METCO, MFEC, MINT, MONO, MOONG, MSC, MTC, MVP, NCL, NEP, NER, NKI, NOBLE, NSI, NVD, NWR, NYT, OISHI, OR, ORI, OSP, OTO, PAP, PCSGH, PDG, PDJ, PG, PHOL*, PLANB, PLANET, PLAT, PORT, PPS, PR9, PREB, PRG, PRM, PROUD, PSH, PSL, PTG, PTT, PTTEP, PTTGC, PYLON, Q-CON, QH, QTC, RATCH, RS, S, S & J, SAAM, SABINA, SAMART, SAMTEL, SAT, SC, SCB, SCC, SCCC, SCG, SCGP, SCM, SDC, SEAFCO, SEAOL, SE-ED, SELIC, SENA, SHR, SIRI, SIS, SITHAI, SMK, S MPC, SNC, SONIC, SPALI, SPI, SPRK, SPVI, SSSC, SST, STA, STEC*, STI, SUN, SUNSCO, SUTHA, SVI*, SYMC, SYNTEC, TACC, TASCOC, TAPAC, TEAMG, TFMAMA, TGH, THANA, THANI, THCOM, THG, THIP, THRE, THREL, TIP¹, TIPCO, TISCO, TK, TKT, TMT, TNDT, TNITY, TOA, TOP, TPBI, TQM, TRC, TRU, TRUE, TSC, TSR, TSTE, TSTH, TTA, TTB, TTCL, TTW, TU, TVD, TVI, TVO, TWPC, U, UAC, UBIS, UV, VGI, VIH, WACOAL, WAVE, WHA, WHAUP, WICE, WINNER, ZEN

Companies with Very Good CG Scoring

ZS, ZUP, ABICO, ABM, ACE, ACG, ADB, AEONTS, AGE, AHC, AIT, ALL, ALLA, ALUCON, AMANAH, AMARIN, APCO, APSC, APURE, AQUA, ASEFA, ASIAN, ASK, ATP30, BA, BC, BEC, BFIT, BJCHI, BR, CBG, CGH, CHAYO, CHOTI, CI, CMC, CPL, CRD, CSP, DCC, ASAP, ASIA, ASIMAR, ASN, B, BAM, BCH, BEYOND, BJC, BLA, BROOK, CEN, CHARAN, CHG, CHOW, CIG, COLOR, CPW, CSC, CWT, DCON, DHOUSE, DOD, DOHOME, DV8, EASON, EFORL, ERW, ESSO, ESTAR, ETE, FE, FLOYD, FN, FNS, FORTH, FSS, FTE, FVC, GEL, GENCO, GJS, GYT, HEMP, HPT, HTC, HYDRO, ICN, IFS, IMH, IND, INET, INSET, INSURE, IRC, IRCP, IT, ITD*, J, JAS, JCK, JCKH, JMART, JMT, KBS, KCAR, KEX, KGI, KIAT*, KISS, KOOL, KTIS, KUMWEL, KUN, KWC, KWM, L&E, LDC, LEO, LHK, LOXLEY, LRH, LST, M, MATCH, MBAX, MEGA, META, MFC*, MGT, MICRO, MILL, MITSIB, MK, MODERN, MTI, NBC, NCAP, NCH, NETBAY, NEX, NINE, NRF, NTV, OCC, OGC, PATO, PB, PICO, PIMO, PJW, PL, PM, PMTA, PPP, PPPM, PRIME, PRIN, PRINC, PSTC, PT, QLT, RBF, RCL, RICHY, RML, ROJNA, RPC, RT, RWI, S11, SA, SAK, SALEE, SAMCO, SANKO, SAPPE, SAWAD, SCI, SCN, SCP, SE, SFLEX, SFP, SFT, SGF, SIAM, SINGER, SKE, SKN, SKR, SKY, SLP, SMIT, SMT, SNP, SO, SORKON, SPA, SPC, SPCG, SR, SRICHA, SSC, SSF, STANLY, STGT, STOWER*, STPI, SUC, SWC, SYNEX, T, TAE, TAKUNI, TBSP, TCC, TCMC, TEAM, TFG, TFI, TIGER, TITLE, TKN, TKS, TM, TMC, TMD, TMI, TMILL, TNL, TNP, TOG, TPA, TPAC, TPCS, TPS, TRITN, TRT, TSE, TVT, TWP, UEC, UMI, UOBKH, UP, UPF, UPOIC, UTP, VCOM, VL, VNT, VPO, VRANDA, WGE, WIJK, WP, XO, XPG, YUASA

Companies with Good CG Scoring

A, AI, AIE, AJ, AMC, APP, AQ, ARIN, AS, AU, B52, BEAUTY, BGT, BH, BIG, BLAND, BM, BROCK, BSBM, BSM, BYD*, CCP, CITY, CMO, CPT, CSR, EKH, EP, FMT, GLOCON*, GSC, HTECH, IHL, INGRS, JAK, JTS, KASET, KK, KWG, LEE, BTNC, CAZ, CGD, CMAN, CMR, CRANE, D, EMC, F&D, GIFT, GREEN, GTB, HUMAN, IIG, INOX, JR, JUBILE, KCM, KKC, KYE, LPH, MATI, M-CHAI, MCS, MDX, MJD, MORE, MUD, NC, NDR, NFC, NNCL, NOVA, NPK, NUSA, OCEAN, PAF, PF, PK, PLE, PPM, PRAKIT, PRAPAT, PRECHA, PTL, RCI², RJH, RP, RPH, RSP, SABUY, SF, SGP, SICT, SIMAT, SISB, SK, SMART, SOLAR, SPACK, SPG, SQ, SSP, STARK, STC, SUPER, SVOA, TC, TCCC, THMUI, TNH, TNR, TOPP, TPCH, TPIPL, TPIPP, TPLAS, TPOLY, TQR, TTI, TYCN, UKEM, UMS, UNIQ, UPA, UREKA, VIBHA, W, WIN, WORK, WPH, YGG, ZIGA

Corporate Governance Report

The material contained in this publication is for general information only and is not intended as advice on any of the matters discussed herein. Readers and others should perform their own independent analysis as to the accuracy or completeness or legality of such information. The Thai Institute of Directors, its officers, the authors and editor make no representation or warranty as to the accuracy, completeness or legality of any of the information contained herein. By accepting this document, each recipient agrees that the Thai Institute of Directors Association, its officers, the authors and editor shall not have any liability for any information contained in, or for any omission from, this publication.

The survey result is as of the date appearing in the Corporate Governance Report of Thai Listed Companies. As a result, the survey result may be changed after that date. InnovestX Securities Company Limited does not conform nor certify the accuracy of such survey result.

To recognize well performers, the list of companies attaining "Good", "Very Good" and "Excellent" levels of recognition

(Not including listed companies qualified in the "no announcement of the results" clause from 1 January 2020 to 26 October 2021) is publicized.

¹ TIP was voluntarily delisted from the Stock Exchange of Thailand effectively on July 24, 2021

² RCI was voluntarily delisted from the Stock Exchange of Thailand, effectively on July 16, 2021

* บริษัทหรือกรรมการหรือผู้บริหารของบริษัทมีข่าวด้านความผิดกฎหมาย เช่น การกระทำความผิดเกี่ยวกับหลักทรัพย์ การทุจริต คอร์รัปชัน เป็นต้น ซึ่งการวิจัยของ CGR ควรระมัดระวังข่าวดังกล่าวประกอบด้วย

Anti-corruption Progress Indicator**Certified** (ได้รับมอบหมาย)

ZS, ZUP, ADVANC, AF, AI, AIE, AIRA, AJ, AKP, AMA, AMANAH, AMATA, AMATAV, AP, APSC, AS, ASIAN, ASK, ASP, AWC, AYUD, B, BAFS, BAM, BANPU, BAY, BBL, BCH, BCP, BCPG, BE8, BEC, BEYOND, BGC, BGRIM, BKI, BLA, BPP, BROOK, BRR, BSBM, BTS, BWG, CEN, CENTEL, CFRESH, CGH, CHEWA, CHOTI, CHOW, CIG, CIMBT, CM, CMC, COM7, COTTO, CPALL, CPF, CPI, CPL, CPN, CRC, CSC, DCC, DELTA, DEMCO, DIMET, DRT, DTAC, DUSIT, EA, EASTW, EGCO, EP, EPG, ERW, ESTAR, ETE, FE, FNS, FPI, FPT, FSMART, FSS, FTE, GBX, GC, GCAP, GEL, GFPT, GGC, GJS, GPI, GPSC, GSTEEL, GULF, GUNKUL, HANA, HARN, HEMP, HENG, HMPRO, HTC, ICC, ICHI, IFS, III, ILINK, INET, INSURE, INTUCH, IRC, IRPC, ITEL, IVL, JKN, JR, K, KASET, KBANK, KBS, KCAR, KCE, KGI, KKP, KSL, KTB, KTC, KWI, L&E, LANNA, LH, LHFG, LHK, LPN, LRH, M, MAJOR, MAKRO, MALEE, MATCH, MBAX, MBK, MC, MCOT, META, MFC, MFEC, MILL, MINT, MONO, MOONG, MSC, MST, MTC, MTI, NBC, NEP, NINE, NKI, NOBLE, NOK, NSI, NWR, OCC, OGC, ORI, PAP, PATO, PB, PCSGH, PDG, PDJ, PG, PHOL, PK, PL, PLANB, PLANET, PLAT, PM, PPP, PPPM, PPS, PR9, PREB, PRG, PRINC, PRM, PROS, PSH, PSL, PSTC, PT, PTG, PTT, PTTEP, PTTGC, PYLON, Q-CON, QH, QLT, QTC, RATCH, RML, RWI, S&J, SAAM, SABINA, SAPPE, SAT, SC, SCB, SCC, SCCC, SCG, SCGP, SCM, SCN, SEAOL, SE-ED, SELIC, SENA, SGP, SINGER, SIRI, SITHAI, SKR, SMIT, SMK, S MPC, SNC, SNP, SORKON, SPACK, SPALI, SPC, SPI, SPRC, SRICHA, SSF, SSP, SSSC, SST, STA, STGT, STOWER, SUSCO, SVI, SYMC, SYNTEC, TAE, TAKUNI, TASCOC, TAPAC, TCMC, TFG, TFI, TFMAMA, TGH, THANI, THCOM, THIP, THRE, THREL, TIDLOR, TIPCO, TISCO, TKS, TKT, TMILL, TMT, TNITY, TNL, TNP, TNR, TOG, TOP, TOPP, TPA, TPCS, TPP, TRU, TRUE, TSC, TSTE, TSTH, TTA, TTB, TTCL, TU, TVDH, TVI, TVO, TWPC, U, UBE, UBIS, UEC, UKEM, UOBKH, UPF, UV, VGI, VIH, WACOAL, WHA, WHAUP, WICE, WIJK, XO, YUASA, ZEN, ZIGA

Declared (ได้ประกาศเจตจำนง)

AH, ALT, APCO, ASW, B52, CHG, CI, CPR, CPW, DDD, DHOUSE, DOHOME, ECF, EKH, ETC, EVER, FLOYD, GLOBAL, ILM, INOX, J, JMART, JMT, JTS, KEX, KUMWEL, LDC, MEGA, NCAP, NOVA, NRF, NUSA, OR, PIMO, PLE, RS, SAK, SIS, SSS, STECH, SUPER, SVT, TKN, TMD, TMI, TQM, TRT, TSI, VARO, VCOM, VIBHA, W, WIN

N/A

24CS, 3K-BAT, A, A5, AAV, ABICO, ABM, ACAP, ACC, ACE, ACG, ADB, ADD, AEONTS, AFC, AGE, AHC, AIT, AJA, AKR, ALL, ALLA, ALPHAX, ALUCON, AMARIN, AMC, AMR, ANAN, AOT, APEX, APP, APURE, AQ, AQUA, ARIN, ARIP, ARROW, ASAP, ASEFA, ASIA, ASIMAR, ASN, ATP30, AU, AUCTION, BA, BBGI, BBIK, BC, BCT, BDMS, BEAUTY, BEM, BGT, BH, BIG, BIOTECH, BIS, BIZ, BJC, BJCHI, BKD, BLAND, BLESS, BLISS, BM, BOL, BR, BRI, BROCK, BSM, BTNC, BTW, BUI, BYD, CAZ, CBG, CCET, CCP, CEYE, CGD, CH, CHARAN, CHAYO, CHIC, CHO, CITY, CIVIL, CK, CKP, CMAN, CMO, CMR, CNT, COLOR, COMAN, CPANEL, CPH, CPT, CRANE, CRD, CSP, CSR, CSS, CTW, CV, CWT, D, DCON, DIITTO, DMT, DOD, DPAINT, DTIC, DV8, EASON, ECL, EE, EFORL, EMC, ESSO, F&D, FANCY, FMT, FN, FORTH, FTI, FVC, GENCO, GIFT, GL, GLAND, GLOCON, GLORY, GRAMMY, GRAND, GREEN, GSC, GTB, GYT, HFT, HL, HPT, HTECH, HUMAN, HYDRO, ICN, IFEC, IHL, IIG, IMH, IND, INGRS, INSET, IP, IRCP, IT, ITD, JAK, JAS, JCK, JCKH, JCT, JDF, JSP, JUBILE, JWD, KAMART, KC, KCC, KCM, KDH, KIAT, KISS, KK, KKC, KOOL, KTIS, KUN, KWC, KWM, KYE, LALIN, LEE, LEO, LIT, LOXLEY, LPH, LST, MACO, MANRIN, MATI, MAX, M-CHAI, MCS, MDX, MENA, METCO, MGT, MICRO, MIDA, MITSIB, MJD, MK, ML, MODERN, MORE, MPIC, MUD, MVP, NATION, NC, NCH, NCL, NDR, NER, NETBAY, NEW, NEWS, NEX, NFC, NNCL, NPK, NSL, NTV, NV, NVD, NYT, OHTL, OISHI, ONEE, OSP, OTO, PACE, PACO, PAF, PEACE, PERM, PF, PICO, PIN, PJW, PLUS, PMTA, POLAR, POMPUI, PORT, POST, PPM, PRAKIT, PRAPAT, PRECHA, PRIME, PRIN, PRO, PROEN, PROUD, PSG, PTC, PTECH, PTL, RAM, RBF, RCL, RICHY, RJH, ROCK, ROH, ROJNA, RP, RPC, RPH, RSP, RT, S, S11, SA, SABUY, SAFARI, SALEE, SAM, SAMART, SAMCO, SAMTEL, SANKO, SAUCE, SAWAD, SCAP, SCI, SCP, SDC, SE, SEAFCO, SECURE, SENAJ, SFLEX, SFP, SFT, SGF, SHANG, SHR, SIAM, SICT, SIMAT, SISB, SK, SKE, SKN, SKY, SLM, SLP, SMART, SMD, SMT, SNNP, SO, SOLAR, SONIC, SPA, SPCG, SPG, SPVI, SQ, SR, SSC, STANLY, STARK, STC, STEC, STHAI, STI, STP, STPI, SUN, SUN, SUTHA, SVH, SVOA, SWC, SYNEX, TACC, TAPAC, TC, TCC, TCCC, TCJ, TCOAT, TEAM, TEAMG, TEGH, TEMA, TFM, TGE, TGPRO, TH, THAI, THANA, THE, THL, THMUI, TIGER, TIPH, TITLE, TK, TKC, TLI, TM, TMC, TMW, TNDT, TNH, TNPC, TOA, TPAC, TPBI, TPCH, TPIPL, TPIPP, TPLAS, TPOLY, TPS, TQR, TR, TRC, TRITN, TRUBB, TRV, TSE, TSF, TSR, TTI, TTT, TTW, TVT, TWP, TWZ, TYCN, UAC, UMI, UMS, UNIQ, UP, UPA, UPOIC, UREKA, UTP, UVAN, VL, VNG, VPO, VRANDA, WAVE, WFX, WGE, WINMED, WINNER, WORK, WORLD, WP, WPH, XPG, YGG, YONG

Explanations

Companies participating in Thailand's Private Sector Collective Action Coalition Against Corruption programme (Thai CAC) under Thai Institute of Directors (as of July 7, 2022) are categorised into: companies that have declared their intention to join CAC, and companies certified by CAC.