

10 พฤศจิกายน 2565

STOCK NOTE

บมจ. ทริเพิล ไอ โลจิสติกส์



บมจ. กริฟเพิล ไอ โลกจิสติกส์

ก่อนไปคิดอะไร

- 4Q65 ผลดำเนินงานจะเป็นอย่างไร หลัง 3Q65 III มีกำไรสุทธิ 146 ลบ. เติบโต 46%YoY แรงแหนบจากรายได้รวมเพิ่มขึ้น 23%YoY เนื่องจากการเพิ่มขึ้นเด่นของรายได้ในธุรกิจ Air freight (+43%YoY) จากปริมาณการบินที่เพิ่มขึ้นหลังเปิดประเทศ รองมา คือ Logistics (+15%YoY) และ Chemical (+3%YoY) จึงช่วยชดเชยรายได้ Sea freight ที่ลดลง (-9%YoY) จากค่าระวางที่ปรับลงหลังมีอุปทานส่วนเกิน อีกทั้งยังรับรู้ส่วนแบ่งกำไรในบริษัทร่วมฯ 72 ลบ. เพิ่มจาก 3Q64 ที่มี 47 ลบ. จากผลดำเนินงานที่ดีของ ANI Group, Ecu และ AOTGA จึงหนุนให้มี Net Margin อยู่ที่ 19.7% สูงขึ้นจาก 16.6% ใน 3Q64

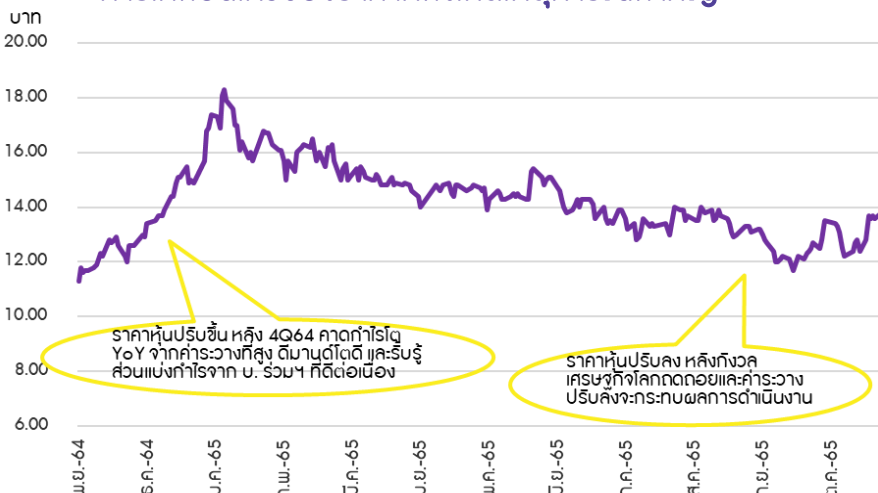
หลังไปได้อะไร

- ผู้บริหาร III มอง 4Q65 ธุรกิจ Air freight ยังเติบโตได้ หลังมีพื้นที่ระหว่างสินค้าเพิ่มขึ้นจากจำนวนเที่ยวบินที่ฟื้นตัว แต่ค่าระวางจะลดลงตามการเพิ่มขึ้นของอุปทานพื้นที่ ส่วน Logistics มีแผนจะขยายฐานลูกค้าเพิ่ม และ Chemical มีการขยายคลังสินค้าเคมีเพิ่มอีก 2,150 ตร.ม. ขณะที่ Sea freight มีแนวโน้มอ่อนตัวตามค่าระวางที่ปรับลง อย่างไรก็ตามบริษัทยังคาดปี 65 ผลการดำเนินงานจะยังเติบโตได้ตามเป้าหมายที่วางไว้และเติบโตต่อเนื่องในปี 66
- III ประกาศเพิ่มทุน RO 50.8 ล้านหุ้น (Par 0.50฿) สัดส่วน 1 หุ้นเดิม : 15 หุ้นเพิ่มทุน (share dilution effect 6.25%) ในราคาเสนอขายหุ้นละ 12 บาท มูลค่าไม่เกิน 609 ลบ. เพื่อเป็นแหล่งเงินทุนส่วนหนึ่งให้ ANI ซื้อหุ้น 80% ของ ASIA GSA (M) ผ่าน บ.ย่อย Superior มูลค่าราว 5.5 พันลบ. (ถึนี้ชำระค่าหุ้นจาก Share Swap และเงินสด) ซึ่งหากดีลสำเร็จในสิ้นปีนี้ ANI จะถือหุ้น ASIA GSA (M) ควบ 100% จากนั้น III จะยื่นไฟลิ่ง ANI 2Q66 และขยาย IPO 3Q66

ความเห็นและกลยุทธ์การลงทุน

- กำไรปกติ 9M65 คิดเป็น 79% ของประมาณการทั้งปีซึ่งสูงเกินไป จากมาร์จิ้น Air freight ดีเกินคาด บวกกับ 4Q65 คาดกำไรจะเติบโต YoY จากมีพื้นที่และค่าระวาง Air freight เพิ่มขึ้น อีกทั้งรับรู้รายได้ขยายคลังสินค้าเคมีใหม่ ส่วน Sea freight ที่ชะลอตัวคาดไม่มีนัย เพราะมีรายได้แค่ 4% ของรายได้รวม ดังนั้นเราจึงปรับเพิ่มประมาณตั้งแต่ปี 65 โดยภายใต้ประมาณการใหม่คาดปี 65 III มีกำไรสุทธิ 523 ลบ. เติบโต 38.6%YoY และโตต่อ 12.0%YoY ในปี 66
- แม้ภาพใหญ่มีความเสี่ยงเศรษฐกิจโลกถดถอย แต่มองปี 66 III ยังมีกำไรโตได้จากธุรกิจ Air freight (รายได้เกือบ 50%) และส่วนแบ่งกำไรจาก AOTGA ซึ่งคาดจะกลับมาเติบโตดี ตามการฟื้นตัวของธุรกิจท่องเที่ยวและการเปิดประเทศ (ส่วนจีนคาดจะคลายมาตรการคุมเข้มมากขึ้น) เมื่อบวกกับ เราประเมินกรอบราคาเป้าหมายใหม่ปี 66 ที่หุ้นละ 16.90-17.70 บาท (อิงค่าเฉลี่ย PER 22-23x โดย EPS อิงจำนวนหุ้นที่เพิ่มขึ้นจากใช้สิทธิแปลงสภาพ III-W1 ซึ่งมี 121 ล้านหน่วย กำหนดใช้สิทธิเท่ากับ 2 ครั้งที่เหลือ) ยังมี Upside เกิน 15% กลยุทธ์ลงทุนจึงปรับเพิ่มคำแนะนำเป็น "ซื้อเมื่ออ่อนตัว" ทั้งนี้เทคนิคให้แนวรับที่ 14.10/13.80 บาท
- ความเสี่ยงสำคัญ คือ ความตึงเครียดระหว่างสหรัฐ-จีน, การล็อกดาวน์เข้มงวดของจีนเพื่อคุมการระบาดของ COVID-19, การชะลอตัวของเศรษฐกิจ และความผันผวนของค่าระวาง

การเคลื่อนไหวของราคาหลังเกิดเหตุการณ์สำคัญ

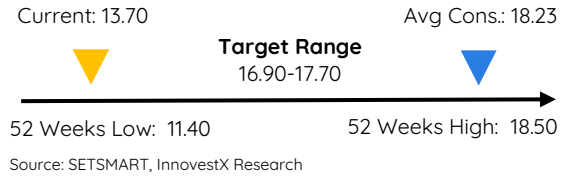


Source: SETSMART, InnovestX Research

มุมมองหลังเข้าเยี่ยมชมกิจการครั้งที่ 5



เป้าหมายราคาที่เป็นไปได้

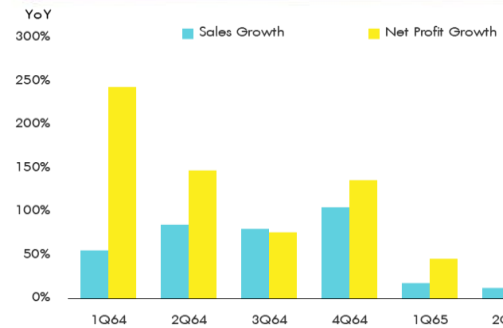


2022 Sustainability / 2021 ESG Score

Sustainability Index (THSI)	Not Included
ESG Bloomberg Score (Total)	n.a.
Environmental Score	n.a.
Social Score	n.a.
Governance Score	n.a.

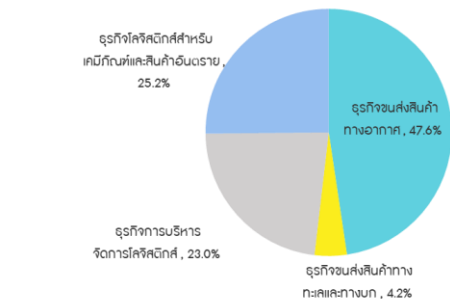
Source Bloomberg Finance L.P.

Financial highlight



Source: SETSMART, InnovestX Research

โครงสร้างรายได้ 9M65



Source: Company, InnovestX Research

นักวิเคราะห์การลงทุนพื้นฐานด้านหลักทรัพย์

ณัฐจิวรีน ไตรภพสกุล

0-2949-1032 | Natwarin.tripodsakul@scb.co.th

EGS Disclosure Score

Bloomberg ESG Score	n.a.
Rank in Sector	n.a.

CG Rating 0-5	DJSI	SETTHSI	THSI
III	5	No	No

Source: Thai Institute of Directors (IOD), SET

ประเด็นที่เกี่ยวข้องกับสิ่งแวดล้อม (E)

- III ดำเนินธุรกิจด้วยการปฏิบัติตามกฎหมาย ข้อกำหนดและมาตรฐานทางด้านคุณภาพ ความปลอดภัย อาชีวอนามัยและสิ่งแวดล้อมที่เกี่ยวข้องอย่างเคร่งครัด
- III มีโครงการนำร่องการใช้พลังงานทดแทน โดยติดตั้งแผงโซลาร์เซลล์บริเวณลานจอดรถพนักงานเพื่อนำพลังงานมาใช้ในเวลากลางวัน, สนับสนุนโครงการแยกขวดช่วยหมอมเพื่อนำไปรีไซเคิลเป็นชุด PPE, มีการนำอุปกรณ์สำนักงานที่ใช้แล้วกลับมาใช้ใหม่เพื่อให้เกิดประโยชน์สูงสุด เป็นต้น

ประเด็นที่เกี่ยวข้องกับสังคม (S)

- III ส่งเสริมความเป็นอยู่ที่ดี การเคารพสิทธิมนุษยชน ความปลอดภัยในการทำงานของพนักงาน รวมถึงการพัฒนาความสัมพันธ์และการเติบโตทางธุรกิจอย่างยั่งยืนร่วมกับลูกค้าและคู่ค้า
- ปี 2564 บริษัทมีการจัดกิจกรรมเพื่อสังคมทั้งที่เกี่ยวข้องและไม่เกี่ยวข้องกับการดำเนินงานของบริษัทโดยตรง อาทิ สนับสนุนอุปกรณ์ป้องกันโควิด-19 และอุปกรณ์ทางการแพทย์ให้แก่หน่วยงานแพทย์และโรงพยาบาล, สนับสนุนรถขนส่งน้ำดื่มให้แก่ผู้ประสบอุทกภัยในภาคใต้ เป็นต้น

ประเด็นที่เกี่ยวข้องกับธรรมาภิบาล (G)

- III มีการบริหารจัดการความเสี่ยงในการดำเนินงาน ส่งเสริมการกำกับดูแลระบบควบคุมภายในและตรวจสอบภายใน รวมถึงให้การสนับสนุนการต่อต้านทุจริตคอร์รัปชัน และจัดให้มีช่องทางรับแจ้งข้อมูล/ข้อร้องเรียนที่มีประสิทธิภาพ
- บริษัทได้รับการจัดอันดับในกลุ่ม “ดีเลิศ” ของโครงการสำรวจการกำกับดูแลกิจการของบริษัทจดทะเบียนไทย ประจำปี 2564

ESG Disclosure Score

ESG Disclosure Score	2021
ESG Disclosure Score	n.a.
Environment	n.a.
Social	n.a.
Governance	n.a.

Source: Bloomberg Finance L.P.

Disclaimer

การจัดทำข้อมูลด้านสิ่งแวดล้อม สังคมและการกำกับดูแลกิจการที่ดี (Environmental Social Governance หรือ ESG) เป็นการทำข้อมูลและเปิดเผยโดยบริษัท Bloomberg ซึ่งมีการทำข้อมูลด้านสิ่งแวดล้อม ด้านสังคม และด้านธรรมาภิบาล อาทิเช่นข้อมูลการใช้พลังงานที่สะท้อนต้นทุน ความเสี่ยงในการพึ่งพาพลังงานของธุรกิจ ความเสี่ยงด้านการงานที่อาจจะเกิดจากอุบัติเหตุ รวมถึงสัดส่วนของคณะกรรมการบริหาร ตั้งแต่ปี 2010 และขึ้นอยู่กับการเปิดเผยข้อมูลของแต่ละบริษัท

Financial Statement

Profit and Loss Statement

FY December 31	Unit	3Q64	4Q64	1Q65	2Q65	3Q65
Total revenue	(Btmn)	606	1,059	745	722	744
Cost of goods sold	(Btmn)	(486)	(905)	(625)	(577)	(565)
Gross profit	(Btmn)	119	154	120	145	179
SG&A	(Btmn)	(80)	(112)	(79)	(85)	(89)
Other income/expense	(Btmn)	55	13	10	20	7
Interest expense	(Btmn)	(7)	(6)	(9)	(9)	(8)
Pre-tax profit	(Btmn)	86	48	42	71	88
Corporate tax	(Btmn)	(39)	(10)	(9)	(16)	(18)
Equity a/c profits	(Btmn)	47	77	82	70	72
Minority interests	(Btmn)	0	0	0	0	0
Core profit	(Btmn)	94	115	115	125	142
Extra-ordinary items	(Btmn)	6	(1)	(2)	(6)	4
Net Profit	(Btmn)	100	114	113	119	146
EBITDA	(Btmn)	166	154	148	171	190
Core EPS	(Bt)	0.15	0.19	0.19	0.20	0.23
Net EPS	(Bt)	0.16	0.19	0.19	0.20	0.24

Source: Company data, InnovestX Wealth Research

3Q65 Earnings Reviews

FY December 31 (Btmn)	3Q64	4Q64	1Q65	2Q65	3Q65	%YoY	%QoQ	
Total revenue	606	1,059	745	722	744	22.9	3.1	
Cost of goods sold	(486)	(905)	(625)	(577)	(565)	16.3	(2.0)	
Gross profit	119	154	120	145	179	49.7	23.5	
SG&A	(80)	(112)	(79)	(85)	(89)	11.2	4.5	
Other income/expense	101	90	92	90	79	(22.1)	(12.8)	
Interest expense	(7)	(6)	(9)	(9)	(8)	14.4	(7.2)	
Pre-tax profit	133	125	124	141	160	20.2	13.6	
Corporate tax	(39)	(10)	(9)	(16)	(18)	(53.0)	11.9	
Equity a/c profits	47	77	82	70	72	54.4	2.7	
Minority interests	0	0	0	0	0			
Core profit	94	115	115	125	142	50.3	13.8	
Extra-ordinary items	6	(1)	(2)	(6)	4	(24.2)	(180.2)	
Net Profit	100	114	113	119	146	45.9	22.8	
EBITDA	166	154	148	171	190	14.8	11.2	
Core EPS (Bt)	0.13	0.16	0.16	0.18	0.20	50.3	13.8	
Financial Ratio (%)								
Gross margin	19.7	14.5	16.1	20.0	24.0	21.8	19.8	
SG&A/Revenue	13.2	10.6	10.6	11.8	12.0	(9.5)	1.4	
EBITDA margin	27.4	14.6	19.9	23.7	25.5	(6.6)	7.8	
Net profit margin	16.6	10.8	15.1	16.5	19.7	18.8	19.1	

Source: Company data, InnovestX Wealth Research

Financial Statement

Profit and Loss Statement

FY December 31	Unit	2563	2564	2565F	2566F	2567F
Total revenue	(Btmn)	1,607	2,939	3,202	3,594	3,778
Cost of goods sold	(Btmn)	(1,273)	(2,412)	(2,548)	(2,859)	(3,003)
Gross profit	(Btmn)	334	527	654	735	775
SG&A	(Btmn)	(321)	(361)	(384)	(431)	(453)
Other income/expense	(Btmn)	57	74	50	52	53
Interest expense	(Btmn)	(31)	(28)	(35)	(35)	(28)
Pre-tax profit	(Btmn)	38	212	285	321	347
Corporate tax	(Btmn)	(13)	(62)	(58)	(65)	(69)
Equity a/c profits	(Btmn)	135	223	300	330	340
Minority interests	(Btmn)	14	0	0	0	0
Core profit	(Btmn)	175	373	526	586	618
Extra-ordinary items	(Btmn)	(13)	4	(4)	0	0
Net Profit	(Btmn)	162	377	523	586	618
EBITDA	(Btmn)	306	563	719	785	815
Core EPS	(Bt)	0.29	0.60	0.75	0.77	0.81
Net EPS	(Bt)	0.27	0.61	0.75	0.77	0.81
DPS	(Bt)	0.10	0.40	0.49	0.51	0.53

Balance Sheet

FY December 31	Unit	2563	2564	2565F	2566F	2567F
Total current assets	(Btmn)	585	1,038	1,221	1,464	1,358
Total fixed assets	(Btmn)	1,821	1,912	2,343	2,558	2,795
Total assets	(Btmn)	2,406	2,950	3,564	4,022	4,153
Total loans	(Btmn)	284	278	288	186	116
Total current liabilities	(Btmn)	620	830	652	566	513
Total long-term liabilities	(Btmn)	495	375	409	348	300
Total liabilities	(Btmn)	1,115	1,205	1,061	914	813
Paid-up capital	(Btmn)	305	310	351	381	381
Total equity	(Btmn)	1,291	1,745	2,503	3,108	3,340

Cash Flow Statement

FY December 31	Unit	2563	2564	2565F	2566F	2567F
Core Profit	(Btmn)	175	373	526	586	618
Depreciation and amortization	(Btmn)	101	100	100	100	100
Operating cash flow	(Btmn)	75	111	59	445	451
Investing cash flow	(Btmn)	(231)	12	(100)	(100)	(100)
Financing cash flow	(Btmn)	4	(69)	278	(146)	(504)
Net cash flow	(Btmn)	(152)	54	237	199	(153)

Key Financial Ratios

FY December 31	Unit	2563	2564	2565F	2566F	2567F
Gross margin	(%)	20.8	17.9	20.4	20.5	20.5
Operating margin	(%)	0.8	5.6	8.4	8.5	8.5
EBITDA margin	(%)	19.1	19.2	22.5	21.9	21.6
EBIT margin	(%)	4.3	8.2	10.0	9.9	9.9
Net profit margin	(%)	10.1	12.8	16.3	16.3	16.4
ROE	(%)	12.6	21.6	20.9	18.8	18.5
ROA	(%)	6.8	12.8	14.7	14.6	14.9
Net D/E	(x)	0.5	0.3	0.1	(0.0)	(0.0)
Interest coverage	(x)	6.5	16.5	17.8	19.6	25.7
Debt service coverage	(x)	1.0	1.8	2.2	3.6	5.7
Core PER	(x)	49.8	23.8	19.0	18.6	17.6
PBV	(x)	6.7	5.1	4.0	3.5	3.3
Payout Ratio	(%)	37.5	65.8	65.8	65.8	65.8

Main Assumption

FY December 31	Unit	2563	2564	2565F	2566F	2567F
Sales Growth	(%YoY)	(40.7)	82.9	8.9	12.2	5.1
SG&A/Sales	(%)	20.0	12.3	12.0	12.0	12.0

Source: Company data, InnovestX Wealth Research

ข้อสงวนสิทธิ์:

ข้อมูลในรายงานนี้เป็นข้อมูลที่มีการเปิดเผยต่อสาธารณชน ซึ่งนักลงทุนสามารถเข้าถึงได้โดยทั่วไป และเป็นข้อมูลที่เชื่อว่าน่าเชื่อถือดี แต่ทั้งนี้ บริษัทหลักทรัพย์ อินโนเวสต์ เอกซ์ จำกัด (“บริษัท”) มิได้ยืนยันหรือรับรองถึงความถูกต้อง หรือสมบูรณ์ของข้อมูลดังกล่าวแต่อย่างใด ความคิดเห็นที่ปรากฏอยู่ในรายงานนี้เป็นเพียงการนำเสนอในมุมมองของบริษัท และเป็นความคิดเห็น ณ วันที่ที่ปรากฏในรายงานเท่านั้น ซึ่งอาจเปลี่ยนแปลงได้ภายหลังวันดังกล่าว โดยบริษัทไม่จำเป็นต้องแจ้งให้สาธารณชน หรือนักลงทุนทราบ รายงานนี้จัดทำขึ้นเพื่อเผยแพร่ข้อมูลให้แก่นักลงทุนเท่านั้น บริษัทไม่รับผิดชอบต่อการนำข้อมูลหรือความคิดเห็นใดๆ ไปใช้ในทางใดๆ ดังนั้นนักลงทุนจึงควรใช้ดุลยพินิจในการพิจารณาตัดสินใจก่อนการลงทุน นอกจากนี้ บริษัท และ/หรือ บริษัทในเครือของบริษัทอาจมีส่วนเกี่ยวข้องหรือผลประโยชน์ใด ๆ กับบริษัทใด ๆ ที่ถูกกล่าวถึงในรายงานนี้ก็ได้

บริษัทหลักทรัพย์ อินโนเวสต์ เอกซ์ จำกัด (INXV) เป็นบริษัทย่อยที่ธนาคารไทยพาณิชย์ จำกัด (มหาชน) (SCB) ถือหุ้นทั้งหมด ข้อมูลใดๆ ที่เกี่ยวข้องกับ SCB มีวัตถุประสงค์เพื่อใช้ในการเปรียบเทียบเท่านั้น

เอกสารฉบับนี้จัดทำโดย บริษัทหลักทรัพย์ อินโนเวสต์ เอกซ์ จำกัด (INXV) ซึ่งมีธนาคารไทยพาณิชย์ จำกัด (มหาชน) (“ธนาคาร”) เป็นผู้ถือหุ้นรายใหญ่แต่เพียงผู้เดียว โดยธนาคารฯ เป็นที่ปรึกษาทางการเงินสำหรับธุรกรรมใด ๆ ของบริษัท เอเอสซี เอ็มเคเอส จำกัด (มหาชน) ความเห็น ชั่ว บทวิจย บทวิเคราะห์ ราคา ข้อความ การคาดการณ์ การประเมิน และ/หรือ ข้อมูลอื่นที่ระบุในเอกสารฉบับนี้ (“ข้อมูล”) มีวัตถุประสงค์เพื่อใช้เป็นข้อมูลทั่วไปเท่านั้น และไม่อาจตีความได้ว่าเป็นการให้คำแนะนำแก่บุคคลใดๆ หรือเป็นการเสนอซื้อ หรือเสนอขาย หรือชักชวนให้เสนอซื้อหรือเสนอขายหลักทรัพย์ โดย INXV และ/หรือกรรมการ พนักงาน และลูกจ้างของ INXV ย่อมไม่ต้องรับผิดชอบต่อความเสียหายใดๆ ทั้งความเสียหายทางตรง ความเสียหายทางอ้อม ความเสียหายจากการผิดสัญญา หรือความเสียหายอันสืบเนื่อง อันเป็นผลมาจากการใช้หรือการซื้อถือต่อการใช้ข้อมูล ทั้งนี้ รวมถึงแต่ไม่จำกัดเพียงการสูญเสียผลกำไร นักลงทุนพึงใช้ข้อมูลในเอกสารฉบับนี้ประกอบข้อมูลและความเห็นอื่นๆ รวมถึงพิจารณาของตนในการตัดสินใจลงทุน ข้อมูลในเอกสารฉบับนี้จัดทำขึ้นจากแหล่งข้อมูล INXV เห็นว่าน่าเชื่อถือ โดย INXV ไม่รับรองถึงความถูกต้อง สมบูรณ์ และ/หรือ ครบถ้วนของข้อมูลดังกล่าว

เอกสารฉบับนี้จัดทำโดย บริษัทหลักทรัพย์ อินโนเวสต์ เอกซ์ จำกัด (INXV) ซึ่งมีธนาคารไทยพาณิชย์ จำกัด (มหาชน) (“ธนาคาร”) เป็นผู้ถือหุ้นรายใหญ่แต่เพียงผู้เดียว โดยธนาคารฯ อาจได้รับการแต่งตั้งเป็นที่ปรึกษาทางการเงินสำหรับธุรกรรมใด ๆ ของบริษัท ไทยออยล์ จำกัด (มหาชน) ความเห็น ชั่ว บทวิจย บทวิเคราะห์ ราคา ข้อความ การคาดการณ์ การประเมิน และ/หรือ ข้อมูลอื่นที่ระบุในเอกสารฉบับนี้ (“ข้อมูล”) มีวัตถุประสงค์เพื่อใช้เป็นข้อมูลทั่วไปเท่านั้น และไม่อาจตีความได้ว่าเป็นการให้คำแนะนำแก่บุคคลใดๆ หรือเป็นการเสนอซื้อ หรือเสนอขาย หรือชักชวนให้เสนอซื้อหรือเสนอขายหลักทรัพย์ โดย INXV และ/หรือกรรมการ พนักงาน และลูกจ้างของ INXV ย่อมไม่ต้องรับผิดชอบต่อความเสียหายใดๆ ทั้งความเสียหายทางตรง ความเสียหายทางอ้อม ความเสียหายจากการผิดสัญญา หรือความเสียหายอันสืบเนื่อง อันเป็นผลมาจากการใช้หรือการซื้อถือต่อการใช้ข้อมูล ทั้งนี้ รวมถึงแต่ไม่จำกัดเพียงการสูญเสียผลกำไร นักลงทุนพึงใช้ข้อมูลในเอกสารฉบับนี้ประกอบข้อมูลและความเห็นอื่นๆ รวมถึงพิจารณาของตนในการตัดสินใจลงทุน ข้อมูลในเอกสารฉบับนี้จัดทำขึ้นจากแหล่งข้อมูล INXV เห็นว่าน่าเชื่อถือ โดย INXV ไม่รับรองถึงความถูกต้อง สมบูรณ์ และ/หรือ ครบถ้วนของข้อมูลดังกล่าว

เอกสารฉบับนี้จัดทำโดย บริษัทหลักทรัพย์ อินโนเวสต์ เอกซ์ จำกัด (INXV) ซึ่งมีธนาคารไทยพาณิชย์ จำกัด (มหาชน) (“ธนาคาร”) เป็นผู้ถือหุ้นรายใหญ่แต่เพียงผู้เดียว โดยธนาคารฯ ได้ทำหน้าที่เป็นที่ปรึกษาทางการเงิน Lead Arranger ของ บริษัท โกลบอล เพาเวอร์ ซินเนอร์ยี จำกัด (มหาชน) ความเห็น ชั่ว บทวิจย บทวิเคราะห์ ราคา ข้อความ การคาดการณ์ การประเมิน และ/หรือ ข้อมูลอื่นที่ระบุในเอกสารฉบับนี้ (“ข้อมูล”) มีวัตถุประสงค์เพื่อใช้เป็นข้อมูลทั่วไปเท่านั้น และไม่อาจตีความได้ว่าเป็นการให้คำแนะนำแก่บุคคลใดๆ หรือเป็นการเสนอซื้อ หรือเสนอขาย หรือชักชวนให้เสนอซื้อหรือเสนอขายหลักทรัพย์ โดย INXV และ/หรือกรรมการ พนักงาน และลูกจ้างของ INXV ย่อมไม่ต้องรับผิดชอบต่อความเสียหายใดๆ ทั้งความเสียหายทางตรง ความเสียหายทางอ้อม ความเสียหายจากการผิดสัญญา หรือความเสียหายอันสืบเนื่อง อันเป็นผลมาจากการใช้หรือการซื้อถือต่อการใช้ข้อมูล ทั้งนี้ รวมถึงแต่ไม่จำกัดเพียงการสูญเสียผลกำไร นักลงทุนพึงใช้ข้อมูลในเอกสารฉบับนี้ประกอบข้อมูลและความเห็นอื่นๆ รวมถึงพิจารณาของตนในการตัดสินใจลงทุน ข้อมูลในเอกสารฉบับนี้จัดทำขึ้นจากแหล่งข้อมูล INXV เห็นว่าน่าเชื่อถือ โดย INXV ไม่รับรองถึงความถูกต้อง สมบูรณ์ และ/หรือ ครบถ้วนของข้อมูลดังกล่าว

เอกสารฉบับนี้จัดทำโดย บริษัทหลักทรัพย์ อินโนเวสต์ เอกซ์ จำกัด (INXV) ซึ่งมีธนาคารไทยพาณิชย์ จำกัด (มหาชน) (“ธนาคาร”) เป็นผู้ถือหุ้นรายใหญ่แต่เพียงผู้เดียว บริษัทหลักทรัพย์จัดการกองทุน ไทยพาณิชย์ จำกัด (“SCBAM”) ซึ่งมีธนาคารไทยพาณิชย์ จำกัด (มหาชน) (“ธนาคาร”) เป็นผู้ถือหุ้นรายใหญ่แต่เพียงผู้เดียว โดยธนาคารฯ ได้ทำหน้าที่เป็นที่ปรึกษาทางการเงินของ กองทุนรวมโครงสร้างพื้นฐานโทรคมนาคม ดิจิทัล SCBAM ได้ทำหน้าที่เป็นผู้จัดการกองทุนของ กองทุนรวมโครงสร้างพื้นฐานโทรคมนาคม ดิจิทัล ความเห็น ชั่ว บทวิจย บทวิเคราะห์ ราคา ข้อความ การคาดการณ์ การประเมิน และ/หรือ ข้อมูลอื่นที่ระบุในเอกสารฉบับนี้ (“ข้อมูล”) มีวัตถุประสงค์เพื่อใช้เป็นข้อมูลทั่วไปเท่านั้น และไม่อาจตีความได้ว่าเป็นการให้คำแนะนำแก่บุคคลใดๆ หรือเป็นการเสนอซื้อ หรือเสนอขาย หรือชักชวนให้เสนอซื้อหรือเสนอขายหลักทรัพย์ โดย INXV และ/หรือกรรมการ พนักงาน และลูกจ้างของ INXV ย่อมไม่ต้องรับผิดชอบต่อความเสียหายใดๆ ทั้งความเสียหายทางตรง ความเสียหายทางอ้อม ความเสียหายจากการผิดสัญญา หรือความเสียหายอันสืบเนื่อง อันเป็นผลมาจากการใช้หรือการซื้อถือต่อการใช้ข้อมูล ทั้งนี้ รวมถึงแต่ไม่จำกัดเพียงการสูญเสียผลกำไร นักลงทุนพึงใช้ข้อมูลในเอกสารฉบับนี้ประกอบข้อมูลและความเห็นอื่นๆ รวมถึงพิจารณาของตนในการตัดสินใจลงทุน ข้อมูลในเอกสารฉบับนี้จัดทำขึ้นจากแหล่งข้อมูล INXV เห็นว่าน่าเชื่อถือ โดย INXV ไม่รับรองถึงความถูกต้อง สมบูรณ์ และ/หรือ ครบถ้วนของข้อมูลดังกล่าว

การซื้อขายฟิวเจอร์สและอปชั่น (Futures and Options) มีความเสี่ยงสูงที่อาจก่อให้เกิดผลขาดทุนอย่างมีนัยสำคัญ จึงไม่เหมาะสำหรับบุคคลทุกคน ทั้งนี้ ก่อนการตัดสินใจซื้อขายฟิวเจอร์สและอปชั่น ท่านควรพิจารณาถึงฐานะทางการเงิน วัตถุประสงค์ในการลงทุน ประสบการณ์ในการลงทุนของท่าน ตลอดจนความเสี่ยงที่ท่านสามารถยอมรับได้อย่างรอบคอบ เนื่องจากมีความเป็นไปได้ที่ท่านอาจสูญเสียเงินลงทุนมากกว่าเงินลงทุนเริ่มแรก ท่านควรพิจารณาถึงความเสี่ยงทั้งหมดที่อาจเกิดขึ้นจากการซื้อขายฟิวเจอร์สและอปชั่น และท่านควรตัดสินใจลงทุนด้วยตนเอง และ/หรือ ในกรณีที่มีข้อสงสัย ท่านควรขอคำแนะนำจากที่ปรึกษาทางการเงินลงทุน

เอกสารฉบับนี้จัดส่งให้แก่บุคคลที่กำหนด (intended recipient) เท่านั้น และห้ามมิให้ผู้ใดนำข้อมูลในเอกสารฉบับนี้ไปทำซ้ำ ส่งต่อ เผยแพร่ ขาย จำหน่าย คัดลอก นำออกแสดง หรือนำไปเผยแพร่ในเชิงพาณิชย์ ไม่ว่าด้วยวิธีการใด ๆ โดยไม่ได้ได้รับอนุญาตเป็นลายลักษณ์อักษรจาก INXV เป็นการล่วงหน้า

©สงวนลิขสิทธิ์ 2565 บริษัทหลักทรัพย์ อินโนเวสต์ เอกซ์ จำกัด

CG Rating 2022 Companies with CG Rating

Companies with Excellent CG Scoring

AAV, ADVANC, AF, AH, AIRA, AJ, AKP, AKR, ALLA, ALT, AMA, AMARIN, AMATA, AMATAV, ANAN, AOT, AP, APURE, ARIP, ASP, ASW, AUCTION, AWC, AYUD, BAFS, BAM, BANPU, BAY, BBIK, BBL, BCP, BCPG, BDMS, BEM, BEYOND, BGC, BGRIM, BIZ, BKI, BOL, BPP, BRR, BTS, BTW, BWG, CENTEL, CFRESH, CGH, CHEWA, CHO, CIMBT, CK, CKP, CM, CNT, COLOR, COM7, COMAN, COTTO, CPALL, CPF, CPI, CPN, CRC, CSS, DDD, DELTA, DEMCO, DOHOME, DRT, DTAC, DUSIT, EA, EASTW, ECF, ECL, EE, EGCO, EPG, ETC, ETE, FN, FNS, FPI, FPT, FSMART, FVC, GC, GEL, GFPT, GGC, GLAND, GLOBAL, GPI, GPSC, GRAMMY, GULF, GUNKUL, HANA, HARN, HENG, HMPRO, ICC, ICHI, III, ILINK, ILM, IND, INTUCH, IP, IRC, IRPC, ITEL, IVL, JTS, JWD, K, KBANK, KCE, KEX, KGI, KKP, KSL, KTB, KTC, LALIN, LANNA, LHFG, LIT, LOXLEY, LPN, LRH, LST, MACO, MAJOR, MAKRO, MALEE, MBK, MC, MCOT, METCO, MFEC, MINT, MONO, MOONG, MSC, MST, MTC, MVP, NCL, NEP, NER, NKI, NOBLE, NSI, NVD, NYT, OISHI, OR, ORI, OSP, OTO, PAP, PCSGH, PDG, PDJ, PG, PHOL, PLANB, PLANET, PLAT, PORT, PPS, PR9, PREB, PRG, PRM, PSH, PSL, PTG, PTT, PTTEP, PTTGC, PYLON, Q-CON, QH, QLT, QTC, RATCH, RBF, RS, S, S&J, SAAM, SABINA, SAMART, SAMTEL, SAT, SC, SCB, SCC, SCCC, SCGP, SCM, SCN, SDC, SEAFCO, SEAOL, SE-ED, SELIC, SENA, SENAJ, SGF, SHR, SICT, SIRI, SIS, SITHAI, SMP, SNC, SONIC, SORKON, SPALI, SPI, SPRC, SPVI, SSC, SSSC, SST, STA, STEC, STGT, STI, SUN, SUSCO, SUTHA, SVI, SYMC, SYNTEC, TACC, TASCOS, TCAP, TEAMG, TFMAMA, THANA, THANI, THCOM, THG, THIP, THRE, THREL, TIPCO, TISCO, TK, TKN, TKS, TKT, TMILL, TMT, TNDT, TNITY, TOA, TOP, TPBI, TQM, TRC, TRUE, TSC, TSR, TSTE, TSTH, TTA, TTB, TTCL, TTW, TU, TVDH, TVI, TVO, TWPC, U, UAC, UBIS, UPOIC, UV, VCOM, VGI, VIH, WACOAL, WAVE, WHA, WHAUP, WICE, WINNER, XPG, ZEN

Companies with Very Good CG Scoring

2S, 7UP, ABICO, ABM, ACE, ACG, ADB, ADD, AEONTS, AGE, AHC, AIE, AIT, ALUCON, AMANAH, AMR, APCO, APC, AQUA, ARIN, ARROW, AS, ASAP, ASEFA, ASIA, ASIAN, ASIMAR, ASK, ASN, ATP30, B, BA, BC, BCH, BEB, BEC, SCAP, BH, BIG, BJC, BJCHI, BLA, BR, BRI, BROOK, BSM, BYD, CBG, CEN, CHARAN, CHAYO, CHG, CHOTI, CHOW, CI, CIG, CITY, CIVIL, CMC, CPL, CPW, CRANE, CRD, CSC, CSP, CV, CWT, DCC, DHOUSE, DITTO, DMT, DOD, DPAINT, DV8, EASON, EFORL, ERW, ESSO, ESTAR, FE, FLOYD, FORTH, FSS, FTE, GBX, GCAP, GENCO, GJS, GTB, GYT, HEMP, HPT, HTC, HUMAN, HYDRO, ICN, IFS, IIG, IMH, INET, INGRS, INSET, INSURE, IRCP, IT, ITD, J, JAS, JCK, JCHK, JMT, JR, KBS, KCAR, KIAT, KISS, KK, KOOL, KTIS, KUMWEL, KUN, KWC, KWM, L&E, LDC, LEO, LH, LHK, M, MATCH, MBAX, MEGA, META, MFC, MGT, MICRO, MILL, MITSIB, MK, MODERN, MTI, NBC, NCAP, NCH, NDR, NETBAY, NEX, NINE, NATION, NNCL, NOVA, NPK, NRF, NTV, NUSA, NWR, OCC, OGC, ONEE, PACO, PATO, PB, PICO, PIMO, PIN, PJW, PL, PLE, PM, PMTA, PPP, PPPM, PRAPAT, PRECHA, PRIME, PRIN, PRINC, PROEN, PROS, PROUD, PSG, PSTC, PT, PTC, QLT, RCL, RICHY, RJH, ROJNA, RPC, RT, RWI, S11, SA, SABUY, SAK, SALEE, SAMCO, SANKO, SAPPE, SAWAD, SCI, SCP, SE, SECURE, SFLEX, SFP, SFT, SGP, SIAM, SINGER, SKE, SKN, SKR, SKY, SLP, SMART, SMD, SMIT, SMT, SNNP, SNP, SO, SPA, SPC, SPCG, SR, SRICHA, SSF, SSP, STANLY, STC, STPI, SUC, SVOA, SVT, SWC, SYNEX, TAE, TAKUNI, TCC, TCMC, TFG, TFI, TFM, TGH, TIDLOR, TIGER, TIPH, TITLE, TM, TMC, TMD, TMI, TNL, TNP, TNR, TOG, TPA, TPAC, TPCS, TPIPL, TPIPP, TPLAS, TPS, TQR, TRITN, TRT, TRU, TRV, TSE, TVT, TWP, UBE, UEC, UKEM, UMI, UOBKH, UP, UPF, UTP, VIBHA, VL, VPO, VRANDA, WGE, WIJK, WIN, WINMED, WORK, WP, XO, YUASA, ZIGA

Companies with Good CG Scoring

A, A5, AI, ALL, ALPHAX, AMC, APP, AQ, AU, B52, BEAUTY, BGT, BLAND, BM, BROCK, BSBM, BTNC, CAZ, CCP, CGD, CMAN, CMO, CMR, CPANEL, CPT, CSR, CTW, D, DCON, EKH, EMC, EP, EVER, F&D, FMT, GIFT, GLOCON, GLORY, GREEN, GSC, HL, HTECH, IHL, INOX, JAK, JMART, JSP, JUBILE, KASET, KCM, KWI, KYE, LEE, LPH, MATI, M-CHAI, MCS, MDX, MENA, MJD, MORE, MPIC, MUD, NC, NEWS, NCF, NSL, NV, PAF, PEACE, PF, PK, PPM, PRAKIT, PTL, RAM, ROCK, RP, RPH, RSP, SIMAT, SISB, SK, SOLAR, SPACK, SPQ, STARK, STECH, SUPER, SVH, PTECH, TC, TCCC, TCJ, TEAM, THE, THMU, TKC, TNH, TNPC, TOPP, TPCH, TPOLY, TRUBB, TTI, TYCN, UMS, UNIQ, UPA, UREKA, VARO, W, WFX, WPH, YGG

Corporate Governance Report

The material contained in this publication is for general information only and is not intended as advice on any of the matters discussed herein. Readers and others should perform their own independent analysis as to the accuracy or completeness or legality of such information. The Thai Institute of Directors, its officers, the authors and editor make no representation or warranty as to the accuracy, completeness or legality of any of the information contained herein. By accepting this document, each recipient agrees that the Thai Institute of Directors Association, its officers, the authors and editor shall not have any liability for any information contained in, or for any omission from, this publication.

The survey result is as of the date appearing in the Corporate Governance Report of Thai Listed Companies. As a result, the survey result may be changed after that date.

InnovestX Securities Company Limited does not conform nor certify the accuracy of such survey result.

To recognize well performers, the list of companies attaining "Good", "Very Good" and "Excellent" levels of recognition (Not including listed companies qualified in the "no announcement of the results" clause from 1 January 2021 to 27 October 2022) is publicized.

* บริษัทหรือกรรมการหรือผู้บริหารของบริษัทที่มีส่วนดำเนินการกำกับดูแลกิจการ เช่น การกระทำผิดเกี่ยวกับหลักทรัพย์ การทุจริต คอร์รัปชัน เป็นต้น ซึ่งการใช้ข้อมูล CGR ควรระมัดระวังถึงข้อจำกัดประกอบด้วย

Anti-corruption Progress Indicator

Certified (ได้รับรับรอง)

2S, 7UP, ADVANC, AF, AI, AIE, AIRA, AJ, AKP, AMA, AMANAH, AMATA, AMATAV, AP, APC, AS, ASIAN, ASK, ASP, AWC, AYUD, B, BAFS, BAM, BANPU, BAY, BBL, BCH, BCP, BCPG, BEB, BEC, BEYOND, BGC, BGRIM, BKI, BLA, BPP, BROOK, BRR, BSBM, BTS, BWG, CEN, CENTEL, CFRESH, CGH, CHEWA, CHOTI, CHOW, CIG, CIMBT, CM, CMC, COM7, COTTO, CPALL, CPF, CPI, CPL, CPN, CRC, CSC, DCC, DELTA, DEMCO, DIMET, DRT, DTAC, DUSIT, EA, EASTW, EGCO, EP, EPG, ERW, ESTAR, ETE, FE, FNS, FPI, FPT, FSMART, FSS, FTE, GBX, GC, GCAP, GEL, GFPT, GGC, GJS, GPI, GPSC, GSTEEL, GULF, GUNKUL, HANA, HARN, HEMP, HENG, HMPRO, HTC, ICC, ICHI, IFS, III, ILINK, INET, INSURE, INTUCH, IRC, IRPC, ITEL, IVL, JKN, JR, K, KASET, KBANK, KBS, KCAR, KCE, KGI, KKP, KSL, KTB, KTC, KWI, L&E, LANNA, LH, LHFG, LHK, LPN, LRH, M, MAJOR, MAKRO, MALEE, MATCH, MBAX, MBK, MC, MCOT, META, MFC, MFEC, MILL, MINT, MONO, MOONG, MSC, MST, MTC, MTI, NBC, NEP, NINE, NKI, NOBLE, NOK, NSI, NWR, OCC, OGC, ORI, PAP, PATO, PB, PCSGH, PDG, PDJ, PG, PHOL, PK, PL, PLANB, PLANET, PLAT, PM, PPP, PPPM, PPS, PR9, PREB, PRG, PRINC, PRM, PROS, PSH, PSL, PSTC, PT, PTG, PTT, PTTEP, PTTGC, PYLON, Q-CON, QH, QLT, QTC, RATCH, RML, RWI, S&J, SAAM, SABINA, SAPPE, SAT, SC, SCB, SCC, SCCC, SCG, SCGP, SCM, SCN, SEAOL, SE-ED, SELIC, SENA, SGP, SINGER, SIRI, SITHAI, SKR, SMIT, SMK, SMP, SNC, SNP, SORKON, SPACK, SPALI, SPC, SPI, SPRC, SRICHA, SSF, SSP, SSSC, SST, STA, STGT, STOWER, SUSCO, SVI, SYMC, SYNTEC, TAE, TAKUNI, TASCOS, TCAP, TCMC, TFG, TFI, TFMAMA, TGH, THANI, THCOM, THIP, THRE, THREL, TIDLOR, TIPCO, TISCO, TKS, TKT, TMILL, TMT, TNITY, TNL, TNP, TNR, TOG, TOP, TOPP, TPA, TPCS, TPP, TRU, TRUE, TSC, TSTE, TSTH, TTA, TTB, TTCL, TU, TVDH, TVI, TVO, TWPC, U, UBE, UBIS, UEC, UKEM, UOBKH, UPF, UV, VGI, VIH, WACOAL, WHA, WHAUP, WICE, WIJK, XO, YUASA, ZEN, ZIGA

Declared (ประกาศเจตนารมณ์)

AH, ALT, APCO, ASW, B52, CHG, CI, CPR, CPW, DDD, DHOUSE, DOHOME, ECF, EKH, ETC, EVER, FLOYD, GLOBAL, ILM, INOX, J, JMART, JMT, JTS, KEX, KUMWEL, LDC, MEGA, NCAP, NOVA, NRF, NUSA, OR, PIMO, PLE, RS, SAK, SIS, SSS, STECH, SUPER, SVT, TKN, TMD, TMI, TQM, TRT, TSI, VARO, VCOM, VIBHA, W, WIN

N/A

24CS, 3K-BAT, A, A5, AAI, AAV, ABICO, ABM, ACAP, ACC, ACE, ACG, ADB, ADD, AEONTS, AFC, AGE, AHC, AIT, AJA, AKR, ALL, ALLA, ALPHAX, ALUCON, AMARC, AMARIN, AMC, AMR, ANAN, AOT, APEX, APP, APURE, AQ, AQUA, ARIN, ARIP, ARROW, ASAP, ASEFA, ASIA, ASIMAR, ASN, ATP30, AU, AUCTION, BA, BBGI, BBIK, BC, BCT, BDMS, BEAUTY, BEM, BGT, BH, BIG, BIOTEC, BIS, BIZ, BJC, BJCHI, BKD, BLAND, BLESS, BLISS, BM, BOL, BR, BRI, BROCK, BSM, BTG, BTNC, BTW, BUI, BYD, CAZ, CBG, CCET, CCP, CEYE, CGD, CH, CHARAN, CHAYO, CHIC, CHO, CITY, CIVIL, CK, CKP, CMAN, CMO, CMR, CNT, COLOR, COMAN, CPANEL, CPH, CPT, CRANE, CRD, CSP, CSR, CSS, CTW, CV, CWT, D, DCON, DITTO, DMT, DOD, DPAINT, DTCL, DV8, EASON, ECL, EE, EFORL, EMC, ESSO, F&D, FANCY, FMT, FN, FORTH, FTI, FVC, GENCO, GIFT, GL, GLAND, GLOCON, GLORY, GRAMMY, GRAND, GREEN, GSC, GTB, GYT, HFT, HL, HPT, HTECH, HUMAN, HYDRO, ICN, IFEC, IHL, IIG, IMH, IND, INGRS, INSET, IP, IRCP, IT, ITD, ITNS, JAK, JAS, JCK, JCHK, JCT, JDF, JSP, JUBILE, JWD, KAMART, KC, KCC, KCM, KDH, KIAT, KISS, KK, KKC, KLINIQU, KOOL, KTIS, KUN, KWC, KWM, KYE, LALIN, LEE, LEO, LIT, LOXLEY, LPH, LST, MACO, MANRIN, MATI, MAX, M-CHAI, MCS, MDX, MENA, METCO, MGT, MICRO, MIDA, MITSIB, MJD, MK, ML, MODERN, MORE, MPIC, MUD, MVP, NATION, NC, NCH, NCL, NDR, NER, NETBAY, NEW, NEWS, NEX, NCF, NNCL, NPK, NSL, NTV, NV, NVD, NYT, OHTL, OISHI, ONEE, OSP, OTO, PACE, PACO, PAF, PCC, PEACE, PERM, PF, PICO, PIN, PJW, PLUS, PMTA, POLAR, POLY, POMPU, PORT, POST, PPM, PRAKIT, PRAPAT, PRECHA, PRIME, PRIN, PRO, PROEN, PROUD, PSG, PTC, PTECH, PTL, RAM, RBF, RCL, RICHY, RJH, ROCK, ROH, ROJNA, RP, RPC, RPH, RSP, RT, S, S11, SA, SABUY, SAFARI, SALEE, SAM, SAMART, SAMCO, SAMTEL, SANKO, SAUCE, SAWAD, SAWANG, SCAP, SCI, SCP, SDC, SE, SEAFCO, SECURE, SENAJ, SFLEX, SFP, SFT, SGF, SHANG, SHR, SIAM, SICT, SIMAT, SISB, SK, SKE, SKN, SKY, SLM, SLP, SMART, SMD, SMT, SNNP, SO, SOLAR, SONIC, SPA, SPCG, SPG, SPVI, SQ, SR, SSC, STANLY, STARK, STC, STEC, STHAI, STI, STP, STPI, SUC, SUN, SUTHA, SVH, SVOA, SWC, SYNEX, TACC, TAPAC, TC, TCC, TCCC, TCJ, TCOAT, TEAM, TEAMG, TEGH, TEKA, TFM, TGE, TGPRO, TH, THAI, THANA, THE, THG, THL, THMU, TIGER, TIPH, TITLE, TK, TKC, TLI, TM, TMC, TMW, TNDT, TNH, TNPC, TOA, TPAC, TPBI, TPCH, TPIPL, TPIPP, TPLAS, TPOLY, TPS, TQR, TR, TRC, TRITN, TRUBB, TRV, TSE, TSF, TSR, TTI, TTT, TTW, TVT, TWP, TWZ, TYCN, UAC, UMI, UMS, UNIQ, UP, UPA, UPOIC, UREKA, UTP, UVAN, VL, VNG, VPO, VRANDA, WAVE, WFX, WGE, WINMED, WINNER, WORK, WORLD, WP, WPH, XPG, YGG, YONG

Explanations

Companies participating in Thailand's Stiver Sector Collective Action Coalition Against Corruption programme (Thai CAC) under Thai Institute of Directors (as of July 7, 2022) are categorised into: companies that have declared their intention to join CAC, and companies certified by CAC.