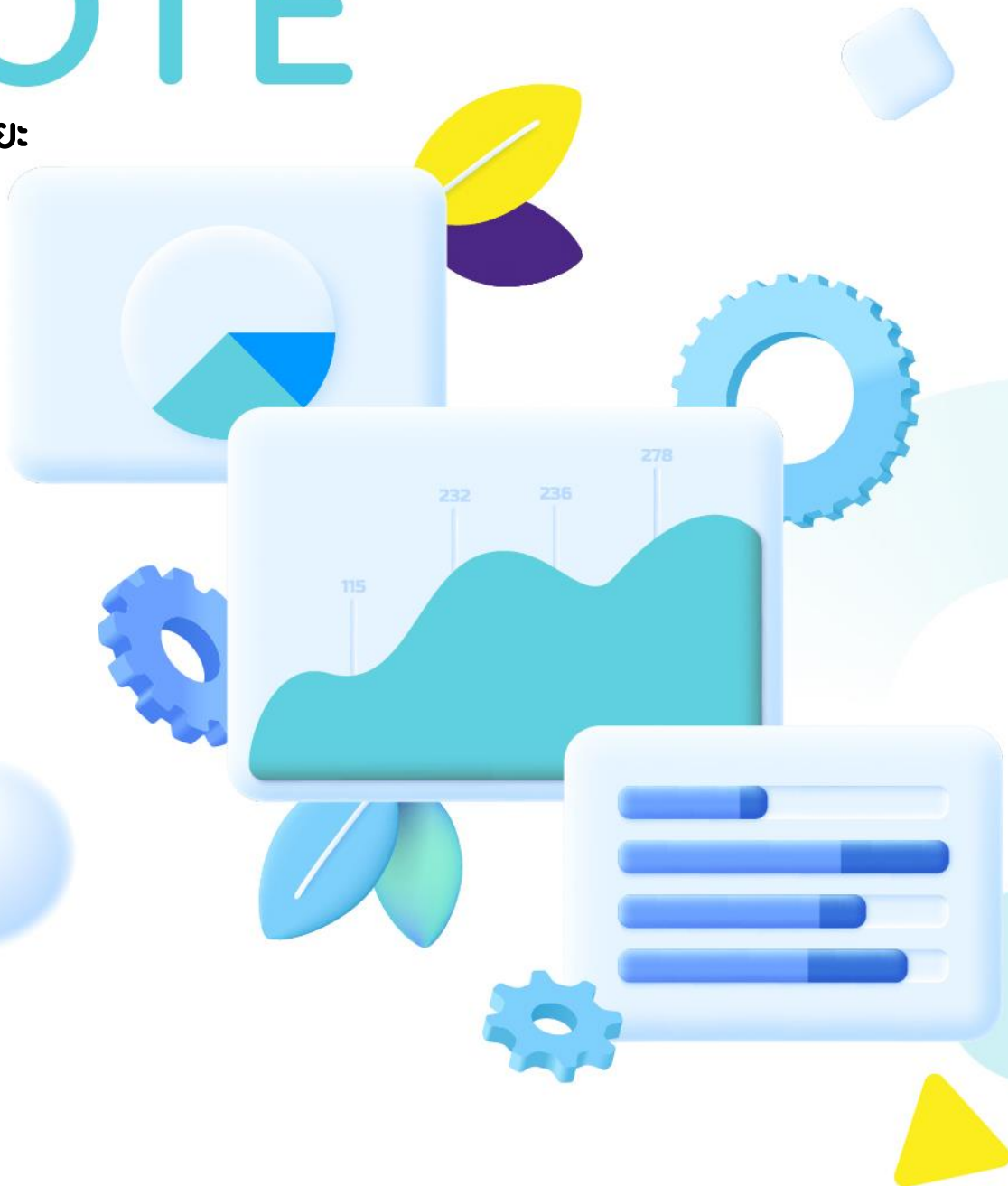


11 พฤศจิกายน 2565

# STOCK NOTE

บมจ. ธนปรีชา



# TNP



## บทจ. รณพีริยะ

### ก่อนไปคิดอะไร

- 4Q65 ผลดำเนินงานจะเป็นอย่างไร หลัง 3Q65 TNP มีกำไรสุทธิ 37 ลบ. เริ่มลดลงในอัตราที่ชะลอตัวแค่ 2%YoY โดยแม้อัตรากำไรขั้นต้นจะลดจาก 17.3% ใน 3Q64 เป็น 16.9% และมี SG&A/Sales สูงขึ้นเป็น 10.0% จาก 9.8% ใน 3Q64 หลังเกิดผลประหยัดต่อขนาดลดลงจากมียอดขายสาขาเดิมหดตัว (-1.8%YoY จากรัฐลดมาตรการช่วยเหลือค่าใช้จ่ายและกำลังซื้อหดตัว) แต่ยังคงชดเชยบางส่วนได้ด้วยยอดขายรวมที่โต 7.8%YoY จากรับรัฐยอดขายสาขาใหม่ที่มีเพิ่มขึ้น 4 สาขาจาก 3Q64 (3Q65 เปิดสาขาใหม่ที่ ต.จันทบุรี จ.เชียงราย )

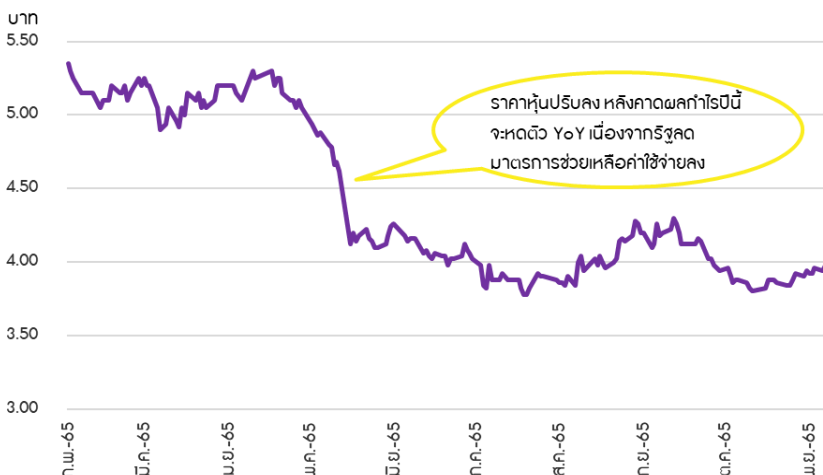
### หลังไปดีอะไร

- ผู้บริหาร TNP มองปี 66 ธุรกิจค้าปลีกจะฟื้นตัวแบบค่อยเป็นค่อยไป และคาดยอดขายจะเติบโตราว 10%YoY โดยบริษัทจะเดินหน้าขยายสาขาใหม่อีก 5 แห่ง จากปีนี้ที่คาดจะมีสาขาครบ 42 แห่ง (ต่ำกว่าต้นปีที่ตั้งเป้าปีนี้จะเปิดครบ 44 แห่ง) ซึ่ง 9M65 เปิดสาขาใหม่ไปแล้ว 2 แห่ง และจะเปิดอีก 2 แห่งใน 4Q65 ทั้งนี้บงกชฯเปิดสาขาใหม่จะอยู่ที่ปีละราว 160 ลบ.
- บริษัทยังมีแผนเพิ่มศักยภาพการดำเนินงานให้สูงขึ้นด้วยการเพิ่มสินค้าใหม่ๆ ที่มีมาร์จิ้นดีเข้ามาจำหน่าย พร้อมขยายช่องทางจำหน่ายสินค้าผ่านออนไลน์ โดยตั้งเป้ามีอัตรากำไรขั้นต้นไม่ต่ำกว่า 17% ขณะเดียวกันจะพยายามบริหารจัดการต้นทุนสินค้าด้วยการสต็อกสินค้ารอขายให้เพียงพอเพื่อลดต้นทุนให้ไม่แพงมากเกินไป

### ความเห็นและกลยุทธ์การลงทุน

- กำไรสุทธิ 9M65 คิดเป็น 70% ของประมาณการทั้งปี และเรายังคงประมาณการเดิม โดยแม้ 4Q65 คาดกำไรยังหดตัว YoY จากฐานปีก่อนสูงหลังมีมาตรการกระตุ้นการใช้จ่ายของรัฐ ทั้งคนละครึ่งเฟส 3 และเติมเงินบัตรสวัสดิการแห่งรัฐ แต่คาดว่าไตรมาส 4Q จะฟื้นตัวตามผลฤดูกาล เพราะปกติไตรมาส 4 เป็น High Season ของการจับจ่ายใช้สอยและยังจะรับรัฐยอดขายจากสาขาเปิดใหม่ต่อเนื่อง ดังนั้นเราจึงคาดปี 2565 TNP จะมีกำไรสุทธิ 153 ลบ. หดตัว 20%YoY ก่อนพลิกโต 8%YoY ในปี 66 จากกำลังซื้อดีขึ้นและรับรัฐยอดขายสาขาใหม่
- ตั้งแต่วันที่ 65 ราคาหุ้น TNP ปรับลงมา 26%YTD ซึ่งมองสะท้อนผลการดำเนินงานปีนี้ที่หดตัวไปแล้ว ขณะที่ในแง่พื้นฐาน TNP ยังคงเป็นหุ้นค้าปลีกขนาดเล็กที่มีศักยภาพเติบโตในระยะยาวและมีฐานะการเงินแกร่ง อีกทั้งราคาหุ้นปัจจุบันมี Upside เกิน 10% จากกรอบราคาเป้าหมายปี 2566 ที่หุ้นละ 4.40-4.80 บาท (อิงค่าเฉลี่ย PER ที่ 21-23x) และคาดให้ Div. Yield ราวปีละ 2% ดังนั้นจึงแนะนำให้ “หาจังหวะซื้อลงทุน” เพื่อรอกำไรฟื้นตัวในปีหน้า
- ความเสี่ยงสำคัญ คือ ภาวะเศรษฐกิจและกำลังซื้อต่ำกว่าคาด, แผนขยายสาขาต่ำกว่าคาด

### การเคลื่อนไหวของราคาหลังเกิดเหตุการณ์สำคัญ

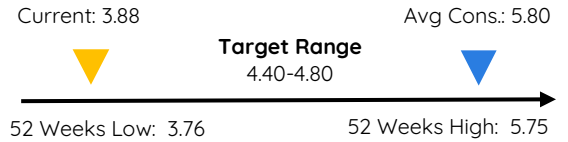


Source: SETSMART, InnovestX Research

## มุมมองหลังเข้าเยี่ยมชมกิจการครั้งที่ 9



### เป้าหมายราคาที่เป็นไปได้



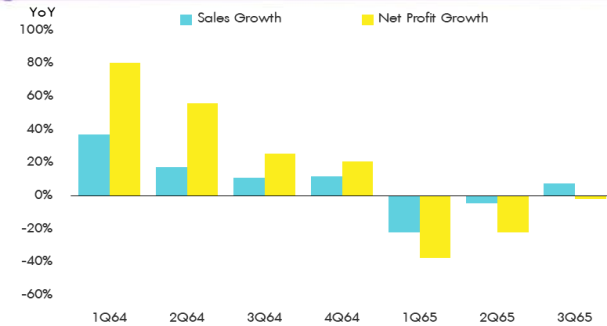
Source: SETSMART, InnovestX Research

## 2022 Sustainability / 2021 ESG Score

Sustainability Index (THSI)	Not Included
ESG Bloomberg Score (Total)	n.a.
Environmental Score	n.a.
Social Score	n.a.
Governance Score	n.a.

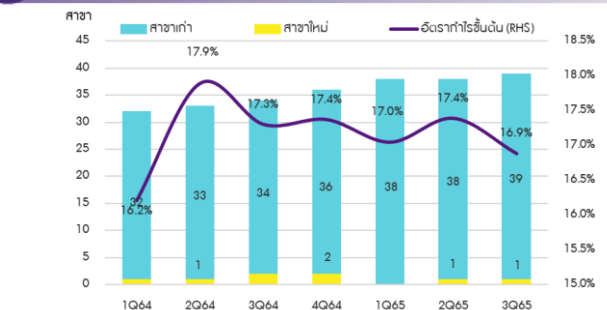
Source Bloomberg Finance L.P.

## Financial highlight



Source: SETSMART, InnovestX Research

## จำนวนสาขาและอัตรากำไรขั้นต้นรายไตรมาส



Source: Company, InnovestX Research

## EGS Disclosure Score

<b>Bloomberg ESG Score</b>	n.a.
Rank in Sector	n.a.

	<b>CG Rating 0-5</b>	<b>DJSI</b>	<b>SETTHSI</b>	<b>THSI</b>
TNP	4	No	No	No

Source: Thai Institute of Directors (IOD), SET

### ประเด็นที่เกี่ยวข้องกับสิ่งแวดล้อม (E)

- TNP มุ่งมั่นที่จะใช้ทรัพยากรอย่างมีประสิทธิภาพ ลดการก่อให้เกิดขยะและมลพิษ พร้อมสนับสนุนกิจกรรมการลดใช้บรรจุภัณฑ์และการใช้ผลิตภัณฑ์ที่สามารถนำกลับมาใช้ซ้ำ และมุ่งมั่นในการดำเนินการให้ร้านค้าของบริษัทเป็นมิตรต่อสิ่งแวดล้อม

### ประเด็นที่เกี่ยวข้องกับสังคม (S)

- TNP มีนโยบายรับผิดชอบต่อสังคม โดยการประกอบธุรกิจด้วยความซื่อสัตย์สุจริต ปฏิบัติต่อลูกค้าและแข่งขันทางธุรกิจอย่างเป็นธรรม รวมถึงคำนึงถึงความรับผิดชอบต่อสังคมและชุมชนรอบข้าง
- ปี 2564 TNP มีการจัดกิจกรรมเพื่อชุมชนและสังคมอย่างต่อเนื่อง อาทิ มอบเครื่องอุปโภคบริโภคแก่ผู้สูงอายุ คนพิการ และผู้ด้อยโอกาส, มอบอุปกรณ์ทางการแพทย์ให้แก่โรงพยาบาล, มอบถุงชีพให้แก่ประชาชนที่ได้รับผลกระทบจากโควิด-19 เป็นต้น

### ประเด็นที่เกี่ยวข้องกับธรรมาภิบาล (G)

- ปี 2564 TNP ให้ความสำคัญในการดำเนินการพัฒนาการต่อต้านทุจริตคอร์รัปชันอย่างต่อเนื่อง โดยผ่านการตรวจประเมินและรับรองจากคณะกรรมการแนวร่วมต่อต้านคอร์รัปชันของภาคเอกชนไทย (CAC) ในเดือน ก.ย. 64 ซึ่งเป็นการเน้นย้ำถึงการกำกับดูแลกิจการที่ดี และมีความยั่งยืน

## ESG Disclosure Score

	<b>2021</b>
<b>ESG Disclosure Score</b>	n.a.
<b>Environment</b>	n.a.
<b>Social</b>	n.a.
<b>Governance</b>	n.a.

Source: Bloomberg Finance L.P.

#### Disclaimer

การจัดทำข้อมูลด้านสิ่งแวดล้อม สังคมและการกำกับดูแลกิจการที่ดี (Environmental Social Governance หรือ ESG) เป็นการนำข้อมูลและเปิดเผยโดยบริษัท Bloomberg ซึ่งมีการทำข้อมูลด้านสิ่งแวดล้อม ด้านสังคม และด้านธรรมาภิบาล อาทิเช่นข้อมูลการใช้พลังงานที่สะท้อนต้นทุน ความเสี่ยงในการพึ่งพาพลังงานของธุรกิจ ความเสี่ยงด้านการดำเนินงานที่อาจเกิดจากอุบัติเหตุ รวมถึงสัดส่วนของคณะกรรมการบริหาร ตั้งแต่ปี 2010 และขึ้นอยู่กับข้อมูลเปิดเผยของแต่ละบริษัท

## Financial Statement

### Profit and Loss Statement

FY December 31	Unit	3Q64	4Q64	1Q65	2Q65	3Q65
Total revenue	(Btmn)	576	690	588	579	621
Cost of goods sold	(Btmn)	(476)	(570)	(488)	(478)	(516)
<b>Gross profit</b>	<b>(Btmn)</b>	<b>100</b>	<b>120</b>	<b>100</b>	<b>101</b>	<b>105</b>
SG&A	(Btmn)	(57)	(58)	(59)	(61)	(62)
Other income/expense	(Btmn)	4	4	4	4	4
Interest expense	(Btmn)	(1)	(1)	(1)	(1)	(1)
<b>Pre-tax profit</b>	<b>(Btmn)</b>	<b>46</b>	<b>66</b>	<b>44</b>	<b>42</b>	<b>46</b>
Corporate tax	(Btmn)	(9)	(12)	(8)	(8)	(9)
Equity a/c profits	(Btmn)	0	0	0	0	0
Minority interests	(Btmn)	0	0	0	0	0
<b>Core profit</b>	<b>(Btmn)</b>	<b>38</b>	<b>53</b>	<b>36</b>	<b>34</b>	<b>37</b>
Extra-ordinary items	(Btmn)	0	0	0	0	0
<b>Net Profit</b>	<b>(Btmn)</b>	<b>38</b>	<b>53</b>	<b>36</b>	<b>34</b>	<b>37</b>
EBITDA	(Btmn)	59	79	57	55	59
<b>Core EPS</b>	<b>(Bt)</b>	<b>0.05</b>	<b>0.07</b>	<b>0.04</b>	<b>0.04</b>	<b>0.05</b>
Net EPS	(Bt)	0.05	0.07	0.04	0.04	0.05

Source: Company data, InnovestX Wealth Research

### 3Q65 Earnings Reviews

FY December 31 (Btmn)	3Q64	4Q64	1Q65	2Q65	3Q65	%YoY	%QoQ	
Total revenue	576	690	588	579	621	7.8	7.2	
Cost of goods sold	(476)	(570)	(488)	(478)	(516)	8.3	7.9	
<b>Gross profit</b>	<b>100</b>	<b>120</b>	<b>100</b>	<b>101</b>	<b>105</b>	<b>5.2</b>	<b>4.1</b>	
SG&A	(57)	(58)	(59)	(61)	(62)	9.5	1.2	
Other income/expense	4	4	4	4	4	(6.8)	(0.0)	
Interest expense	(1)	(1)	(1)	(1)	(1)	8.9	(2.6)	
<b>Pre-tax profit</b>	<b>46</b>	<b>66</b>	<b>44</b>	<b>42</b>	<b>46</b>	<b>(1.2)</b>	<b>8.1</b>	
Corporate tax	(9)	(12)	(8)	(8)	(9)	1.5	7.5	
<b>Core profit</b>	<b>38</b>	<b>53</b>	<b>36</b>	<b>34</b>	<b>37</b>	<b>(1.9)</b>	<b>8.2</b>	
Extra-ordinary items	0	0	0	0	0			
<b>Net Profit</b>	<b>38</b>	<b>53</b>	<b>36</b>	<b>34</b>	<b>37</b>	<b>(1.9)</b>	<b>8.2</b>	
EBITDA	59	79	57	55	59	0.7	6.8	
<b>Core EPS (Bt)</b>	<b>0.05</b>	<b>0.07</b>	<b>0.04</b>	<b>0.04</b>	<b>0.05</b>	<b>(1.9)</b>	<b>8.2</b>	
<b>Financial Ratio (%)</b>								
Gross margin	17.3	17.4	17.0	17.4	16.9	(2.4)	(2.9)	
SG&A/Revenue	9.8	8.3	10.1	10.6	10.0	1.6	(5.6)	
EBITDA margin	10.2	11.4	9.7	9.6	9.5	(6.6)	(0.4)	
Net profit margin	6.6	7.7	6.1	5.9	6.0	(8.9)	0.9	

Source: Company data, InnovestX Wealth Research

## Financial Statement

### Profit and Loss Statement

FY December 31	Unit	2563	2564	2565F	2566F	2567F
Total revenue	(Btmn)	2,196	2,623	2,413	2,582	2,711
Cost of goods sold	(Btmn)	(1,837)	(2,173)	(1,993)	(2,130)	(2,234)
<b>Gross profit</b>	(Btmn)	<b>359</b>	<b>450</b>	<b>420</b>	<b>452</b>	<b>477</b>
SG&A	(Btmn)	(206)	(227)	(244)	(261)	(271)
Other income/expense	(Btmn)	12	16	15	16	17
Interest expense	(Btmn)	(2)	(2)	(2)	(2)	(2)
<b>Pre-tax profit</b>	(Btmn)	<b>162</b>	<b>237</b>	<b>189</b>	<b>205</b>	<b>220</b>
Corporate tax	(Btmn)	(29)	(44)	(36)	(39)	(42)
Equity a/c profits	(Btmn)	0	0	0	0	0
Minority interests	(Btmn)	0	0	0	0	0
<b>Core profit</b>	(Btmn)	<b>134</b>	<b>192</b>	<b>153</b>	<b>166</b>	<b>178</b>
Extra-ordinary items	(Btmn)	0	0	0	0	0
<b>Net Profit</b>	(Btmn)	<b>134</b>	<b>192</b>	<b>153</b>	<b>166</b>	<b>178</b>
EBITDA	(Btmn)	164	239	245	269	292
<b>Core EPS</b>	<b>(Bt)</b>	<b>0.17</b>	<b>0.24</b>	<b>0.19</b>	<b>0.21</b>	<b>0.22</b>
Net EPS	(Bt)	0.17	0.24	0.19	0.21	0.22
<b>DPS</b>	<b>(Bt)</b>	<b>0.07</b>	<b>0.10</b>	<b>0.08</b>	<b>0.09</b>	<b>0.09</b>

### Balance Sheet

FY December 31	Unit	2563	2564	2565F	2566F	2567F
Total current assets	(Btmn)	378	455	412	418	439
Total fixed assets	(Btmn)	654	734	842	942	1,035
<b>Total assets</b>	<b>(Btmn)</b>	<b>1,032</b>	<b>1,189</b>	<b>1,254</b>	<b>1,360</b>	<b>1,474</b>
Total loans	(Btmn)	4	4	4	4	4
Total current liabilities	(Btmn)	173	203	193	196	200
Total long-term liabilities	(Btmn)	69	77	78	79	80
<b>Total liabilities</b>	<b>(Btmn)</b>	<b>242</b>	<b>280</b>	<b>271</b>	<b>275</b>	<b>280</b>
Paid-up capital	(Btmn)	200	200	200	200	200
<b>Total equity</b>	<b>(Btmn)</b>	<b>791</b>	<b>910</b>	<b>983</b>	<b>1,085</b>	<b>1,194</b>

### Cash Flow Statement

FY December 31	Unit	2563	2564	2565F	2566F	2567F
Core Profit	(Btmn)	134	192	153	166	178
Depreciation and amortization	(Btmn)	44	47	54	62	69
Operating cash flow	(Btmn)	179	231	209	224	244
Investing cash flow	(Btmn)	(105)	(115)	(160)	(160)	(160)
Financing cash flow	(Btmn)	(51)	(77)	(80)	(64)	(69)
<b>Net cash flow</b>	<b>(Btmn)</b>	<b>22</b>	<b>40</b>	<b>(31)</b>	<b>0</b>	<b>15</b>

### Key Financial Ratios

FY December 31	Unit	2563	2564	2565F	2566F	2567F
Gross margin	(%)	16.3	17.1	17.4	17.5	17.6
Operating margin	(%)	6.9	8.5	7.3	7.4	7.6
EBITDA margin	(%)	7.5	9.1	10.2	10.4	10.8
EBIT margin	(%)	7.5	9.1	7.9	8.0	8.2
Net profit margin	(%)	6.1	7.3	6.3	6.4	6.6
ROE	(%)	16.9	21.1	15.6	15.3	14.9
ROA	(%)	13.0	16.2	12.2	12.2	12.1
Net D/E	(x)	(0.0)	(0.1)	(0.0)	(0.0)	(0.0)
Interest coverage	(x)	78.7	111.1	87.4	94.5	101.7
Debt service coverage	(x)	32.3	47.9	39.6	43.4	47.1
Core PER	(x)	23.2	16.2	20.3	18.7	17.4
PBV	(x)	3.9	3.4	3.2	2.9	2.6
Payout Ratio	(%)	41.8	41.6	41.6	41.6	41.6

### Main Assumption

FY December 31	Unit	2563	2564	2565F	2566F	2567F
Sales Growth	(%YoY)	12.5	19.4	(8.0)	7.0	5.0
Same Store Sales Growth	(%YoY)	2.6	9.1	(9.7)	3.0	3.0
No. of new stores	(stores)	4	6	4	5	5
SG&A/Sales	(%)	9.4	8.6	10.1	10.1	10.0

Source: Company data, InnovestX Wealth Research

**ข้อสงวนสิทธิ์:**

ข้อมูลในรายงานนี้เป็นข้อมูลที่มีการเปิดเผยต่อสาธารณะ ซึ่งนักลงทุนสามารถเข้าถึงได้โดยทั่วไป และเป็นข้อมูลที่เชื่อว่าน่าเชื่อถือดี แต่ทั้งนี้ บริษัทหลักทรัพย์ อินโนเวสต์ เอกซ์ จำกัด (“บริษัท”) มิได้ยืนยันหรือรับรองถึงความถูกต้อง หรือสมบูรณ์ของข้อมูลดังกล่าวแต่อย่างใด ความคิดเห็นที่ปรากฏอยู่ในรายงานนี้เป็นเพียงการนำเสนอในมุมมองของบริษัท และเป็นความคิดเห็น ณ วันที่ที่ปรากฏในรายงานเท่านั้น ซึ่งอาจเปลี่ยนแปลงได้ภายหลังวันดังกล่าว โดยบริษัทไม่จำเป็นต้องแจ้งให้สาธารณชน หรือนักลงทุนทราบ รายงานนี้จัดทำขึ้นเพื่อเผยแพร่ข้อมูลให้แก่นักลงทุนเท่านั้น บริษัทไม่รับผิดชอบต่อการนำข้อมูลหรือความคิดเห็นใดๆ ไปใช้ในทางใดๆ ดังนั้นนักลงทุนจึงควรใช้ดุลยพินิจในการพิจารณาตัดสินใจก่อนการลงทุน นอกจากนี้ บริษัท และ/หรือ บริษัทในเครือของบริษัทอาจมีส่วนเกี่ยวข้องหรือผลประโยชน์ใด ๆ กับบริษัทใด ๆ ที่ถูกกล่าวถึงในรายงานนี้ก็ได้

บริษัทหลักทรัพย์ อินโนเวสต์ เอกซ์ จำกัด (INVX) เป็นบริษัทย่อยที่ธนาคารไทยพาณิชย์ จำกัด (มหาชน) (SCB) ถือหุ้นทั้งหมด ข้อมูลใดๆ ที่เกี่ยวข้องกับ SCB มีวัตถุประสงค์เพื่อใช้ในการเปรียบเทียบเท่านั้น

เอกสารฉบับนี้จัดทำโดย บริษัทหลักทรัพย์ อินโนเวสต์ เอกซ์ จำกัด (INVX) ซึ่งมีธนาคารไทยพาณิชย์ จำกัด (มหาชน) (“ธนาคาร”) เป็นผู้ถือหุ้นรายใหญ่แต่เพียงผู้เดียว โดยธนาคารฯ เป็นที่ปรึกษาทางการเงินสำหรับธุรกรรมใด ๆ ของบริษัท เอเอสซี ฟิลิปปินส์ จำกัด (มหาชน) ความเห็น ชั่ว บทวิจย บทวิเคราะห์ ราคา ข้อความ การคาดการณ์ การประเมิน และ/หรือ ข้อมูลอื่นที่ระบุในเอกสารฉบับนี้ (“ข้อมูล”) มีวัตถุประสงค์เพื่อใช้เป็นข้อมูลทั่วไปเท่านั้น และไม่อาจตีความได้ว่าเป็นการให้คำแนะนำแก่บุคคลใดๆ หรือเป็นการเสนอซื้อ หรือเสนอขาย หรือชักชวนให้เสนอซื้อหรือเสนอขายหลักทรัพย์ โดย INVX และ/หรือกรรมการ พนักงาน และลูกจ้างของ INVX ย่อมไม่ต้องรับผิดชอบต่อความเสียหายใดๆ ทั้งความเสียหายทางตรง ความเสียหายทางอ้อม ความเสียหายจากการผิดสัญญา หรือความเสียหายอันสืบเนื่อง อันเป็นผลมาจากการใช้หรือการซื้อถือต่อการใช้ข้อมูล ทั้งนี้ รวมถึงแต่ไม่จำกัดเพียงการสูญเสียผลกำไร นักลงทุนพึงใช้ข้อมูลในเอกสารฉบับนี้ประกอบข้อมูลและความเห็นอื่นๆ รวมถึงพิจารณาของตนในการตัดสินใจลงทุน ข้อมูลในเอกสารฉบับนี้จัดทำขึ้นจากแหล่งข้อมูล INVX เห็นว่าน่าเชื่อถือ โดย INVX ไม่รับรองถึงความถูกต้อง สมบูรณ์ และ/หรือ ครบถ้วนของข้อมูลดังกล่าว

เอกสารฉบับนี้จัดทำโดย บริษัทหลักทรัพย์ อินโนเวสต์ เอกซ์ จำกัด (INVX) ซึ่งมีธนาคารไทยพาณิชย์ จำกัด (มหาชน) (“ธนาคาร”) เป็นผู้ถือหุ้นรายใหญ่แต่เพียงผู้เดียว โดยธนาคารฯ อาจได้รับการแต่งตั้งเป็นที่ปรึกษาทางการเงินสำหรับธุรกรรมใด ๆ ของบริษัท ไทยออยล์ จำกัด (มหาชน) ความเห็น ชั่ว บทวิจย บทวิเคราะห์ ราคา ข้อความ การคาดการณ์ การประเมิน และ/หรือ ข้อมูลอื่นที่ระบุในเอกสารฉบับนี้ (“ข้อมูล”) มีวัตถุประสงค์เพื่อใช้เป็นข้อมูลทั่วไปเท่านั้น และไม่อาจตีความได้ว่าเป็นการให้คำแนะนำแก่บุคคลใดๆ หรือเป็นการเสนอซื้อ หรือเสนอขาย หรือชักชวนให้เสนอซื้อหรือเสนอขายหลักทรัพย์ โดย INVX และ/หรือกรรมการ พนักงาน และลูกจ้างของ INVX ย่อมไม่ต้องรับผิดชอบต่อความเสียหายใดๆ ทั้งความเสียหายทางตรง ความเสียหายทางอ้อม ความเสียหายจากการผิดสัญญา หรือความเสียหายอันสืบเนื่อง อันเป็นผลมาจากการใช้หรือการซื้อถือต่อการใช้ข้อมูล ทั้งนี้ รวมถึงแต่ไม่จำกัดเพียงการสูญเสียผลกำไร นักลงทุนพึงใช้ข้อมูลในเอกสารฉบับนี้ประกอบข้อมูลและความเห็นอื่นๆ รวมถึงพิจารณาของตนในการตัดสินใจลงทุน ข้อมูลในเอกสารฉบับนี้จัดทำขึ้นจากแหล่งข้อมูล INVX เห็นว่าน่าเชื่อถือ โดย INVX ไม่รับรองถึงความถูกต้อง สมบูรณ์ และ/หรือ ครบถ้วนของข้อมูลดังกล่าว

เอกสารฉบับนี้จัดทำโดย บริษัทหลักทรัพย์ อินโนเวสต์ เอกซ์ จำกัด (INVX) ซึ่งมีธนาคารไทยพาณิชย์ จำกัด (มหาชน) (“ธนาคาร”) เป็นผู้ถือหุ้นรายใหญ่แต่เพียงผู้เดียว โดยธนาคารฯ ได้ทำหน้าที่เป็นที่ปรึกษาทางการเงิน Lead Arranger ของ บริษัท โกลบอล เพาเวอร์ ซินเนอร์ยี จำกัด (มหาชน) ความเห็น ชั่ว บทวิจย บทวิเคราะห์ ราคา ข้อความ การคาดการณ์ การประเมิน และ/หรือ ข้อมูลอื่นที่ระบุในเอกสารฉบับนี้ (“ข้อมูล”) มีวัตถุประสงค์เพื่อใช้เป็นข้อมูลทั่วไปเท่านั้น และไม่อาจตีความได้ว่าเป็นการให้คำแนะนำแก่บุคคลใดๆ หรือเป็นการเสนอซื้อ หรือเสนอขาย หรือชักชวนให้เสนอซื้อหรือเสนอขายหลักทรัพย์ โดย INVX และ/หรือกรรมการ พนักงาน และลูกจ้างของ INVX ย่อมไม่ต้องรับผิดชอบต่อความเสียหายใดๆ ทั้งความเสียหายทางตรง ความเสียหายทางอ้อม ความเสียหายจากการผิดสัญญา หรือความเสียหายอันสืบเนื่อง อันเป็นผลมาจากการใช้หรือการซื้อถือต่อการใช้ข้อมูล ทั้งนี้ รวมถึงแต่ไม่จำกัดเพียงการสูญเสียผลกำไร นักลงทุนพึงใช้ข้อมูลในเอกสารฉบับนี้ประกอบข้อมูลและความเห็นอื่นๆ รวมถึงพิจารณาของตนในการตัดสินใจลงทุน ข้อมูลในเอกสารฉบับนี้จัดทำขึ้นจากแหล่งข้อมูล INVX เห็นว่าน่าเชื่อถือ โดย INVX ไม่รับรองถึงความถูกต้อง สมบูรณ์ และ/หรือ ครบถ้วนของข้อมูลดังกล่าว

เอกสารฉบับนี้จัดทำโดย บริษัทหลักทรัพย์ อินโนเวสต์ เอกซ์ จำกัด (INVX) ซึ่งมีธนาคารไทยพาณิชย์ จำกัด (มหาชน) (“ธนาคาร”) เป็นผู้ถือหุ้นรายใหญ่แต่เพียงผู้เดียว บริษัทหลักทรัพย์จัดการกองทุน ไทยพาณิชย์ จำกัด (“SCBAM”) ซึ่งมีธนาคารไทยพาณิชย์ จำกัด (มหาชน) (“ธนาคาร”) เป็นผู้ถือหุ้นรายใหญ่แต่เพียงผู้เดียว โดยธนาคารฯ ได้ทำหน้าที่เป็นที่ปรึกษาทางการเงินของ กองทุนรวมโครงสร้างพื้นฐาน ไทรมานคัม ดิจิทัล SCBAM ได้ทำหน้าที่เป็นผู้จัดการกองทุนของ กองทุนรวมโครงสร้างพื้นฐาน ไทรมานคัม ดิจิทัล ความเห็น ชั่ว บทวิจย บทวิเคราะห์ ราคา ข้อความ การคาดการณ์ การประเมิน และ/หรือ ข้อมูลอื่นที่ระบุในเอกสารฉบับนี้ (“ข้อมูล”) มีวัตถุประสงค์เพื่อใช้เป็นข้อมูลทั่วไปเท่านั้น และไม่อาจตีความได้ว่าเป็นการให้คำแนะนำแก่บุคคลใดๆ หรือเป็นการเสนอซื้อ หรือเสนอขาย หรือชักชวนให้เสนอซื้อหรือเสนอขายหลักทรัพย์ โดย INVX และ/หรือกรรมการ พนักงาน และลูกจ้างของ INVX ย่อมไม่ต้องรับผิดชอบต่อความเสียหายใดๆ ทั้งความเสียหายทางตรง ความเสียหายทางอ้อม ความเสียหายจากการผิดสัญญา หรือความเสียหายอันสืบเนื่อง อันเป็นผลมาจากการใช้หรือการซื้อถือต่อการใช้ข้อมูล ทั้งนี้ รวมถึงแต่ไม่จำกัดเพียงการสูญเสียผลกำไร นักลงทุนพึงใช้ข้อมูลในเอกสารฉบับนี้ประกอบข้อมูลและความเห็นอื่นๆ รวมถึงพิจารณาของตนในการตัดสินใจลงทุน ข้อมูลในเอกสารฉบับนี้จัดทำขึ้นจากแหล่งข้อมูล INVX เห็นว่าน่าเชื่อถือ โดย INVX ไม่รับรองถึงความถูกต้อง สมบูรณ์ และ/หรือ ครบถ้วนของข้อมูลดังกล่าว

การซื้อขายฟิวเจอร์สและอปชั่น (Futures and Options) มีความเสี่ยงสูงที่อาจก่อให้เกิดผลขาดทุนอย่างมีนัยสำคัญ จึงไม่เหมาะสำหรับบุคคลทุกคน ทั้งนี้ ก่อนการตัดสินใจซื้อขายฟิวเจอร์สและอปชั่น ท่านควรพิจารณาถึงฐานะทางการเงิน วัตถุประสงค์ในการลงทุน ประสบการณ์ในการลงทุนของท่าน ตลอดจนความเสี่ยงที่ท่านสามารถยอมรับได้อย่างรอบคอบ เนื่องจากมีความเป็นไปได้ที่ท่านอาจสูญเสียเงินลงทุนมากกว่าเงินลงทุนเริ่มแรก ท่านควรพิจารณาถึงความเสี่ยงทั้งหมดที่อาจเกิดขึ้นจากการซื้อขายฟิวเจอร์สและอปชั่น และท่านควรตัดสินใจลงทุนด้วยตนเอง และ/หรือ ในกรณีที่มีข้อสงสัย ท่านควรขอคำแนะนำจากที่ปรึกษาทางการเงินลงทุน

เอกสารฉบับนี้จัดทำขึ้นเพื่อมอบแก่บุคคลที่กำหนด (intended recipient) เท่านั้น และห้ามมิให้ผู้ใดนำข้อมูลในเอกสารฉบับนี้ไปทำซ้ำ ส่งต่อ เผยแพร่ ขาย จำหน่าย คัดลอก นำออกแสดง หรือนำไปเผยแพร่ในเชิงพาณิชย์ ไม่ว่าด้วยวิธีการใด ๆ โดยไม่ได้ขออนุญาตเป็นลายลักษณ์อักษรจาก INVX เป็นการล่วงหน้า

©สงวนลิขสิทธิ์ 2565 บริษัทหลักทรัพย์ อินโนเวสต์ เอกซ์ จำกัด

**CG Rating 2022 Companies with CG Rating**

**Companies with Excellent CG Scoring**

AAV, ADVANC, AF, AH, AIRA, AJ, AKP, AKR, ALLA, ALT, AMA, AMARIN, AMATA, AMATAV, ANAN, AOT, AP, APURE, ARIP, ASP, ASW, AUCTION, AWC, AYUD, BAFS, BAM;BANPU, BAY, BBIK, BBL, BCP, BCPG, BDMS, BEM, BEYOND, BGC, BGRIM, BIZ, BKI, BOL, BPP, BRR, BTS, BTW, BWG, CENTEL, CFRESH, CGH, CHEWA, CHO, CIMBT, CK, CKP, CM, CNT, COLOR, COM7, COMAN, COTTO, CPALL, CPF, CPI, CPN, CRC, CSS, DDD, DELTA, DEMCO, DOHOME, DRT, DTAC, DUSIT, EA, EASTW, ECF, ECL, EE, EGCO, EPG, ETC, ETE, FN, FNS, FPI, FPT, FSMART, FVC, GC, GEL, GFPT, GGC, GLAND, GLOBAL, GPI, GPSC, GRAMMY, GULF, GUNKUL, HANA, HARN, HENG, HMPRO, ICC, ICHI, III, ILINK, ILM, IND, INTUCH, IP, IRC, IRPC, ITEL, IVL, JTS, JWD, K, KBANK, KCE, KEX, KGI, KKP, KSL, KTB, KTC, LALIN, LANNA, LHFG, LIT, LOXLEY, LPN, LRH, LST, MACO, MAJOR, MAKRO, MALEE, MBK, MC, MCOT, METCO, MFEC, MINT, MONO, MOONG, MSC, MST, MTC, MVP, NCL, NEP, NER, NKI, NOBLE, NSI, NVD, NYT, OISHI, OR, ORI, OSP, OTO, PAP, PCSGH, PDG, PDJ, PG, PHOL, PLANB, PLANET, PLAT, PORT, PPS, PR9, PREB, PRG, PRM, PSH, PSL, PTG, PTT, PTTEP, PTTGC, PYLON, Q-CON, QH, QLT, QTC, RATCH, RBF, RS, S, S&J, SAAM, SABINA, SAMART, SAMTEL, SAT, SC, SCB, SCC, SCCC, SCGP, SCM, SCN, SDC, SEAFCO, SEAOL, SE-ED, SELIC, SENA, SENAJ, SGF, SHR, SICT, SIRI, SIS, SITHAI, SMP, SNC, SONIC, SORKON, SPALI, SPI, SPRC, SPVI, SSC, SSSC, SST, STA, STEC;STGT, STI, SUN, SUSCO, SUTHA, SVI, SYMC, SYNTEC, TACC, TASCOS;TCAP, TEAMG;TFMAMA, THANA, THANI, THCOM, THG;THIP, THRE, THREL, TIPCO, TISCO, TK, TKN, TKS, TKT, TMILL, TMT, TNDT, TNITY, TOA, TOP, TPBI, TQM, TRC, TRUE\*;TSC, TSR, TSTE, TSTH, TTA, TTB, TTCL, TTW, TU, TVDH, TVI, TVO, TWPC, U, UAC, UBIS, UPOIC, UV, VCOM, VGI, VIH, WACOAL, WAVE, WHA, WHAUP, WICE, WINNER, XPG, ZEN

**Companies with Very Good CG Scoring**

2S, 7UP, ABICO, ABM, ACE, ACG, ADB, ADD, AEONTS, AGE, AHC, AIE, AIT, ALUCON, AMANAH, AMR, APCO, APC, AQUA, ARIN, ARROW, AS, ASAP, ASEFA, ASIA, ASIAN, ASIMAR, ASK, ASN, ATP30, B, BA, BC, BCH, BE8, BEC, SCAP, BH, BIG, BJC, BJCHI, BLA, BR, BRI, BROOK, BSM, BYD, CBG, CEN, CHARAN, CHAYO, CHG, CHOTI, CHOW, CI, CIG, CITY, CIVIL, CMC, CPL, CPW, CRANE, CRD, CSC, CSP, CV, CWT, DCC, DHOUSE, DITTO, DMT, DOD, DPAINT, DV8, EASON, EFORL, ERW, ESSO, ESTAR, FE, FLOYD, FORTH, FSS, FTE, GBX, GCAP, GENCO, GJS, GTB, GYT, HEMP, HPT, HTC, HUMAN, HYDRO, ICN, IFS, IIG, IMH, INET, INGRS, INSET, INSURE, IRCP, IT, ITD, J, JAS, JCK, JCKH, JMT, JR, KBS, KCAR, KIAT, KISS, KK, KOOL, KTIS, KUMWEL, KUN, KWC, KWM, L&E, LDC, LEO, LH, LHK, M, MATCH, MBAX, MEGA, META, MFC, MGT, MICRO, MILL, MITSIB, MK, MODERN\*, MTI, NBC, NCAP, NCH, NDR, NETBAY, NEX, NINE, NATION, NNCL, NOVA, NPK, NRF, NTV, NUSA, NWR, OCC, OGC, ONEE, PACO, PATO, PB, PICO, PIMO, PIN, PJW, PL, PLE, PM, PMTA, PPP, PPPM, PRAPAT, PRECHA, PRIME, PRIN, PRINC, PROEN, PROS, PROUD, PSG, PSTC, PT, PTC, QLT, RCL, RICHY, RJH, ROJNA, RPC, RT, RWI, S11, SA, SABUY, SAK, SALEE, SAMCO, SANKO, SAPPE, SAWAD, SCI, SCP, SE, SECURE, SFLEX, SFP, SFT, SGP, SIAM, SINGER, SKE, SKN, SKR, SKY, SLP, SMART, SMD, SMIT, SMT, SNNP, SNP, SO, SPA, SPC, SPCG, SR, SRICHA, SSF, SSP, STANLY, STC, STPI, SUC, SVOA, SVT, SWC, SYNEX, TAE, TAKUNI, TCC, TCMC, TFG, TFI, TFM, TGH, TIDLOR, TIGER, TIPH, TITLE, TM, TMC, TMD, TMI, TNL, TNP, TNR, TOG, TPA, TPAC, TPCS, TPIPL, TPIPP, TPLAS, TPS, TQR, TRITN, TRT, TRU, TRV, TSE, TVT, TWP, UBE, UEC, UKEM, UMI, UOBKH, UP, UPF, UTP, VIBHA, VL, VPO, VRANDA, WGE, WIJK, WIN, WINMED, WORK, WP, XO, YUASA, ZIGA

**Companies with Good CG Scoring**

A, A5, AI, ALL, ALPHAX, AMC, APP, AQ, AU, B52, BEAUTY, BGT, BLAND, BM, BROCK, BSBM, BTNC, CAZ, CCP, CGD, CMAN, CMO, CMR;CPANEL, CPT, CSR, CTW, D, DCON, EKH, EMC, EP, EVER, F&D, FMT, GIFT, GLOCON, GLORY, GREEN, GSC, HL, HTECH, IHL, INOX, JAK, JMART, JSP;JUBILE, KASET, KCM, KWI, KYE, LEE, LPH, MATI, M-CHAI, MCS, MDX, MENA, MJD, MORE, MPIC, MUD, NC, NEWS, NCF, NSL, NV, PAF, PEACE, PF, PK, PPM, PRAKIT, PTL, RAM, ROCK, RP, RPH, RSP, SIMAT, SISB, SK, SOLAR, SPACK, SPG, SQ, STARK, STECH, SUPER, SVH, PTECH, TC;TCCC, TCJ, TEAM, THE, THMUJ, TKC;TNH, TNPC, TOPP, TPCH, TPOLY, TRUBB, TTI, TYCN, UMS, UNIQ;UPA, UREKA, VARO, W, WFX, WPH, YGG

**Corporate Governance Report**

The material contained in this publication is for general information only and is not intended as advice on any of the matters discussed herein. Readers and others should perform their own independent analysis as to the accuracy or completeness or legality of such information. The Thai Institute of Directors, its officers, the authors and editor make no representation or warranty as to the accuracy, completeness or legality of any of the information contained herein. By accepting this document, each recipient agrees that the Thai Institute of Directors Association, its officers, the authors and editor shall not have any liability for any information contained in, or for any omission from, this publication.

The survey result is as of the date appearing in the Corporate Governance Report of Thai Listed Companies. As a result, the survey result may be changed after that date.

InnovestX Securities Company Limited does not conform nor certify the accuracy of such survey result.

To recognize well performers, the list of companies attaining "Good", "Very Good" and "Excellent" levels of recognition (Not including listed companies qualified in the "no announcement of the results" clause from 1 January 2021 to 27 October 2022) is publicized.

\* บริษัทหรือกรรมการหรือผู้บริหารของบริษัทที่มีส่วนดำเนินการกำกับดูแลกิจการ เช่น การกระทำผิดเกี่ยวกับหลักทรัพย์ การทุจริต คอร์รัปชัน เป็นต้น ซึ่งการใช้ข้อมูล CGR ควรระมัดระวังถึงข้อจำกัดประกอบด้วย

**Anti-corruption Progress Indicator**

**Certified (ได้รับรับรอง)**

2S, 7UP, ADVANC, AF, AI, AIE, AIRA, AJ, AKP, AMA, AMANAH, AMATA, AMATAV, AP, APC, AS, ASIAN, ASK, ASP, AWC, AYUD, B, BAFS, BAM, BANPU, BAY, BBL, BCH, BCP, BCPG, BE8, BEC, BEYOND, BGC, BGRIM, BKI, BLA, BPP, BROOK, BRR, BSBM, BTS, BWC, CEN, CENTEL, CFRESH, CGH, CHEWA, CHOTI, CHOW, CIG, CIMBT, CM, CMC, COM7, COTTO, CPALL, CPF, CPI, CPL, CPN, CRC, CSC, DCC, DELTA, DEMCO, DIMET, DRT, DTAC, DUSIT, EA, EASTW, EGCO, EP, EPG, ERW, ESTAR, ETE, FE, FNS, FPI, FPT, FSMART, FSS, FTE, GBX, GC, GCAP, GEL, GFPT, GGC, GJS, GPI, GPSC, GSTEEL, GULF, GUNKUL, HANA, HARN, HEMP, HENG, HMPRO, HTC, ICC, ICHI, IFS, III, ILINK, INET, INSURE, INTUCH, IRC, IRPC, ITEL, IVL, JKN, JR, K, KASET, KBANK, KBS, KCAR, KCE, KGI, KKP, KSL, KTB, KTC, KWI, L&E, LANNA, LH, LHFG, LHK, LPN, LRH, M, MAJOR, MAKRO, MALEE, MATCH, MBAX, MBK, MC, MCOT, META, MFC, MFEC, MILL, MINT, MONO, MOONG, MSC, MST, MTC, MTI, NBC, NEP, NINE, NKI, NOBLE, NOK, NSI, NWR, OCC, OGC, ORI, PAP, PATO, PB, PCSGH, PDG, PDJ, PG, PHOL, PK, PL, PLANB, PLANET, PLAT, PM, PPP, PPPM, PPS, PR9, PREB, PRG, PRINC, PRM, PROS, PSH, PSL, PSTC, PT, PTG, PTT, PTTEP, PTTGC, PYLON, Q-CON, QH, QLT, QTC, RATCH, RML, RWI, S&J, SAAM, SABINA, SAPPE, SAT, SC, SCB, SCC, SCCC, SCG, SCGP, SCM, SCN, SEAOL, SE-ED, SELIC, SENA, SGP, SINGER, SIRI, SITHAI, SKR, SMIT, SMK, SMP, SNC, SNP, SORKON, SPACK, SPALI, SPC, SPI, SPRC, SRICHA, SSF, SSP, SSSC, SST, STA, STGT, STOWER, SUSCO, SVI, SYMC, SYNTEC, TAE, TAKUNI, TASCOS, TACC, TCMC, TFG, TFI, TFMAMA, TGH, THANI, THCOM, THIP, THRE, THREL, TIDLOR, TIPCO, TISCO, TKS, TKT, TMILL, TMT, TNITY, TNL, TNP, TNR, TOG, TOP, TOPP, TPA, TPCS, TPP, TRU, TRUE, TSC, TSTE, TSTH, TTA, TTB, TTCL, TU, TVDH, TVI, TVO, TWPC, U, UBE, UBIS, UEC, UKEM, UOBKH, UPF, UV, VGI, VIH, WACOAL, WHA, WHAUP, WICE, WIJK, XO, YUASA, ZEN, ZIGA

**Declared (ประกาศเจตนารมณ์)**

AH, ALT, APCO, ASW, B52, CHG, CI, CPR, CPW, DDD, DHOUSE, DOHOME, ECF, EKH, ETC, EVER, FLOYD, GLOBAL, ILM, INOX, J, JMART, JMT, JTS, KEX, KUMWEL, LDC, MEGA, NCAP, NOVA, NRF, NUSA, OR, PIMO, PLE, RS, SAK, SIS, SSS, STECH, SUPER, SVT, TKN, TMD, TMI, TQM, TRT, TSI, VARO, VCOM, VIBHA, W, WIN

**N/A**

24CS, 3K-BAT, A, A5, AAI, AAV, ABICO, ABM, ACAP, ACC, ACE, ACG, ADB, ADD, AEONTS, AFC, AGE, AHC, AIT, AJA, AKR, ALL, ALLA, ALPHAX, ALUCON, AMARC, AMARIN, AMC, AMR, ANAN, AOT, APEX, APP, APURE, AQ, AQUA, ARIN, ARIP, ARROW, ASAP, ASEFA, ASIA, ASIMAR, ASN, ATP30, AU, AUCTION, BA, BBGI, BBIK, BC, BCT, BDMS, BEAUTY, BEM, BGT, BH, BIG, BIOTECH, BIS, BIZ, BJC, BJCHI, BKD, BLAND, BLESS, BLISS, BM, BOL, BR, BRI, BROCK, BSM, BTG, BTNC, BTW, BUI, BYD, CAZ, CBG, CCET, CCP, CEYE, CGD, CH, CHARAN, CHAYO, CHIC, CHO, CITY, CIVIL, CK, CKP, CMAN, CMO, CMR, CNT, COLOR, COMAN, CPANEL, CPH, CPT, CRANE, CRD, CSP, CSR, CSS, CTW, CV, CWT, D, DCON, DITTO, DMT, DOD, DPAINT, DTci, DV8, EASON, ECL, EE, EFORL, EMC, ESSO, F&D, FANCY, FMT, FN, FORTH, FTI, FVC, GENCO, GIFT, GL, GLAND, GLOCON, GLORY, GRAMMY, GRAND, GREEN, GSC, GTB, GYT, HFT, HL, HPT, HTECH, HUMAN, HYDRO, ICN, IFEC, IHL, IIG, IMH, IND, INGRS, INSET, IP, IRCP, IT, ITD, ITNS, JAK, JAS, JCK, JCKH, JCT, JDF, JSP, JUBILE, JWD, KAMART, KC, KCC, KCM, KDH, KIAT, KISS, KK, KKC, KLINIQU, KOOL, KTIS, KUN, KWC, KWM, KYE, LALIN, LEE, LEO, LIT, LOXLEY, LPH, LST, MACO, MANRIN, MATI, MAX, M-CHAI, MCS, MDX, MENA, METCO, MGT, MICRO, MIDA, MITSIB, MJD, MK, ML, MODERN, MORE, MPIC, MUD, MVP, NATION, NC, NCH, NCL, NDR, NER, NETBAY, NEW, NEWS, NEX, NCF, NNCL, NPK, NSL, NTV, NV, NVD, NYT, OHTL, OISHI, ONEE, OSP, OTO, PACE, PACO, PAF, PCC, PEACE, PERM, PF, PICO, PIN, PJW, PLUS, PMTA, POLAR, POLY, POMPU, PORT, POST, PPM, PRAKIT, PRAPAT, PRECHA, PRIME, PRIN, PRO, PROEN, PROUD, PSG, PTC, PTECH, PTL, RAM, RBF, RCL, RICHY, RJH, ROCK, ROH, ROJNA, RP, RPC, RPH, RSP, RT, S, S11, SA, SABUY, SAFARI, SALEE, SAM, SAMART, SAMCO, SAMTEL, SANKO, SAUCE, SAWAD, SAWANG, SCAP, SCI, SCP, SDC, SE, SEAFCO, SECURE, SENAJ, SFLEX, SFP, SFT, SGF, SHANG, SHR, SIAM, SICT, SIMAT, SISB, SK, SKE, SKN, SKY, SLM, SLP, SMART, SMD, SMT, SNNP, SO, SOLAR, SONIC, SPA, SPCG, SPG, SPVI, SQ, SR, SSC, STANLY, STARK, STC, STEC, STHAI, STI, STP, STPI, SUC, SUN, SUTHA, SVH, SVOA, SWC, SYNEX, TACC, TAPAC, TC, TCC, TCCC, TCJ, TCOAT, TEAM, TEAMG, TEGH, TEKA, TFM, TGE, TGPRO, TH, THAI, THANA, THE, THG, THL, THMUJ, TIGER, TIPH, TITLE, TK, TKC, TLI, TM, TMC, TMW, TNDT, TNH, TNPC, TOA, TPAC, TPBI, TPCH, TPIPL, TPIPP, TPLAS, TPOLY, TPS, TQR, TR, TRC, TRITN, TRUBB, TRV, TSE, TSF, TSR, TTI, TTT, TTW, TVT, TWP, TWZ, TYCN, UAC, UMI, UMS, UNIQ, UP, UPA, UPOIC, UREKA, UTP, UVAN, VL, VNG, VPO, VRANDA, WAVE, WFX, WGE, WINMED, WINNER, WORK, WORLD, WP, WPH, XPG, YGG, YONG

**Explanations**

Companies participating in Thailand's Stiver Sector Collective Action Coalition Against Corruption programme (Thai CAC) under Thai Institute of Directors (as of July 7, 2022) are categorised into: companies that have declared their intention to join CAC, and companies certified by CAC.