

Innovest<sup>x</sup> Research

# อัปเดตสถานการณ์

## ราคาสินค้าโภคภัณฑ์

วันที่ 2 ธันวาคม 2565



# บทสรุป

- สถานการณ์ราคาสินค้าเกษตรและโลหะ :** เดือน พ.ย. 65 ราคาสินค้าเกษตรส่วนใหญ่ (อาทิ ถั่วเหลือง น้ำตาล ฝ้าย) และราคาโลหะ (ทองแดง อลูมิเนียม) ปรับขึ้น MoM แรงแหนบหลักจากดอลลาร์อ่อนค่าและจีนส่งสัญญาณเปิดประเทศ 19 ทำให้ตลาดคาดจะช่วยกระตุ้นอุปสงค์ปรับขึ้น อย่างไรก็ดี ราคาข้าวสาลีและข้าวโพดปรับลง ส่วนทางสินค้าเกษตรอื่น หลังรัสเซียและยูเครนขยายเวลาข้อตกลงส่งออกธัญพืชผ่านทะเลดำออกไปอีก 120 วัน จากเดิมที่จะสิ้นสุด 19 พ.ย. นี้ ขณะที่ราคาเนื้อสัตว์ (สุกร ไก่) ในไทยทรงตัว MoM แต่ยังคงสูง YoY ตามอุปสงค์ที่ฟื้นตัว ส่วนเดือน ธ.ค. 65 คาดราคาสินค้าเกษตรส่วนใหญ่และโลหะจะปรับขึ้น MoM จากคาดหวังอุปสงค์โลกจะดีขึ้น หลังเฟดส่งสัญญาณชะลอปรับขึ้นดอกเบี้ย รวมทั้งจีนยังส่งสัญญาณผ่อนคลายมาตรการควบคุม COVID-19 และออกมาตรการกระตุ้นเศรษฐกิจ ยกเว้นข้าวสาลีและข้าวโพดที่คาดว่าราคาจะยังถูกกดดันจากอุปทานที่ออกมาสู่ตลาดโลกเพิ่มขึ้นจากรัสเซียและยูเครน ส่วนราคาเนื้อสัตว์ในประเทศคาดว่าจะดีขึ้นจากเข้าสู่ High Season ของการบริโภค
- สถานการณ์ราคาพลังงาน :** ราคาน้ำมันอ่อนตัวลงอีกในเดือน พ.ย. ปัจจัยกดดันหลักเกิดจากความกังวลต่อภาวะเศรษฐกิจชะลอตัว อาจส่งผลกระทบต่ออุปสงค์การใช้น้ำมัน ราคาก๊าซ และถ่านหินปรับลดลงต่อเช่นกัน เป็นผลจากอุปสงค์ที่ลดลงหลังกลุ่มยุโรป รวมถึงประเทศผู้ใช้ LNG หลักในเอเชียมีปริมาณก๊าซสำรองในระดับสูง ประกอบกับภาวะอากาศที่อบอุ่นกว่าค่าเฉลี่ย มีเพียงค่าการกลั่นที่ฟื้นตัวหนุนโดยส่วนต่างน้ำมันดิเซลที่ยืนสูงถึงประมาณ 40 ดอลลาร์ต่อบาร์เรล และส่วนต่างน้ำมันเบนซินที่เร่งตัวขึ้นมากกว่า 10 ดอลลาร์ต่อบาร์เรล **ปัจจัยที่ต้องติดตาม** ได้แก่ ฤดูหนาวที่กำลังมาถึงจะส่งผลกระทบต่อราคาพลังงานมากเพียงใด การประชุม OPEC+ ว่าจะมีมาตรการรับมือราคาที่อ่อนตัวลงหรือไม่ ตัวเลขการติดเชื้อ Covid-19 ในประเทศจีน และมาตรการที่รัฐบาลจะออกมารองรับ และภาวะเศรษฐกิจโลกที่จะชะลอตัวมากกว่าที่คาดว่าเป็น mild recession หรือไม่
- กลยุทธ์ลงทุน (Tactical Call) สำหรับหุ้นที่เกี่ยวข้องกับวัฏจักรราคาพลังงานและอาหารที่พุ่งสูงขึ้น แนะนำดังนี้

  - 1) หุ้นเด่นจากสถานการณ์สินค้าเกษตรและโลหะ :** เลือก GFPT CPF ซึ่งมองจะได้านิสงส์จากราคาเนื้อสัตว์ในไทย ธ.ค. ที่คาดจะปรับตัวดีขึ้น MoM หลังเข้าสู่ High season ของการบริโภคในช่วงเทศกาลส่งท้ายปีเก่าต้อนรับปีใหม่ อีกทั้ง 4Q65 คาดผลประกอบการจะฟื้นตัวเด่น YoY จากยอดขายและมาร์จิ้นที่ดีขึ้นทั้งในไทยและตลาดส่งออก **ขณะที่ยังแนะนำระมัดระวังการลงทุนในหุ้นกลุ่มเครื่องดีมอย่าง OSP, CBG จากความกังวลการแข่งขันที่สูงในธุรกิจและต้นทุนอลูมิเนียมเริ่มปรับขึ้นอีกครั้ง รวมทั้งยังต้องจับตาความเสี่ยงเกี่ยวกับเศรษฐกิจและนโยบายของกลุ่มประเทศ CLMV**
  - 2) หุ้นเด่นจากสถานการณ์พลังงาน :** เลือก BCP จากแนวโน้มผลประกอบการ 4Q65 ที่ยังแกร่งตามค่าการกลั่นที่เริ่มฟื้นตัว ขาดทุนสต็อกและ FX จำนวนมากคาดไม่เกิดซ้ำ นอกจากนั้นยังเป็นหุ้นโรงกลั่นที่มีความผันผวนต่ำกว่าคู่แข่ง เนื่องจากผลประกอบการที่มีการกระจายความเสี่ยงที่ดี โดยธุรกิจการตลาดน้ำมันได้ประโยชน์จากการกลับมาทำกิจกรรมทางเศรษฐกิจเพิ่มขึ้น ธุรกิจไฟฟ้าเน้นในพลังงานหมุนเวียนที่มีโอกาสเติบโตในระยะยาว และเป็นโรงกลั่นที่มีสัดส่วนผลิตภัณฑ์ดีเซลสูง ได้ประโยชน์จากส่วนต่างดีเซลที่แข็งแกร่ง **ปัจจัยเสี่ยงที่ต้องติดตาม** ได้แก่ ความเสี่ยงเชิงนโยบาย หากมีการขอความช่วยเหลือ หรือปรับโครงสร้างภาษีเพิ่มเติมของรัฐบาล





ความเคลื่อนไหวราคา

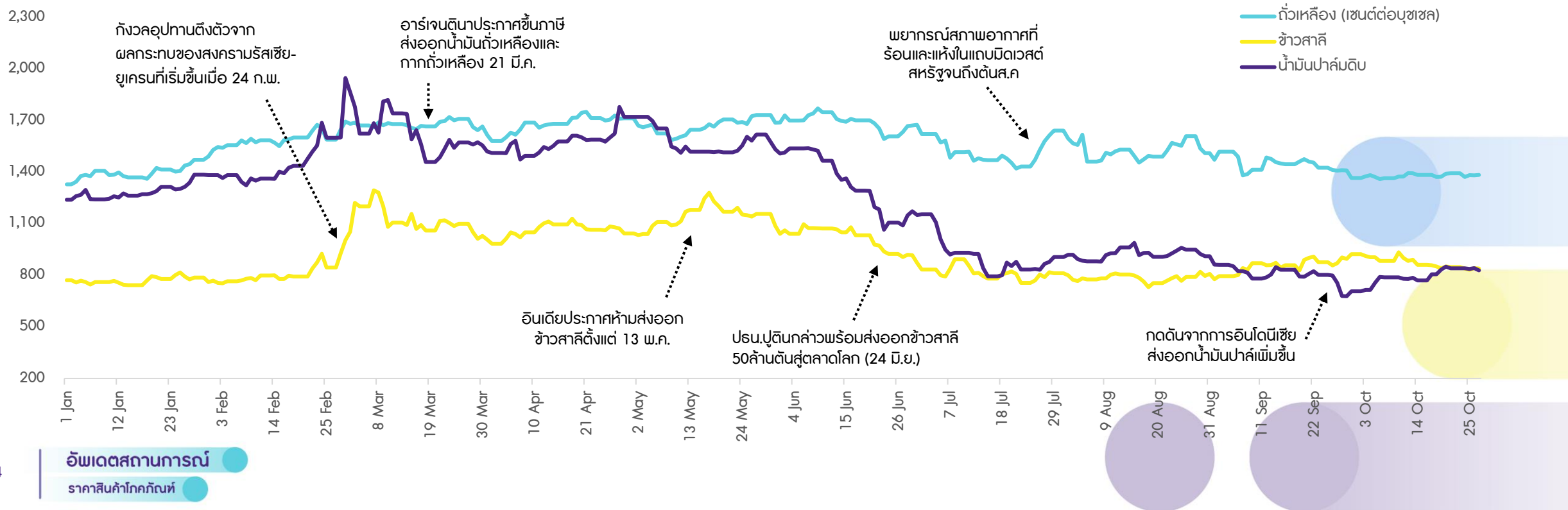
สินค้าทางการเกษตร

# พ.ย. 65 ราคาสินค้าเกษตรปรับตัวดีขึ้น ยกเว้นสินค้าจากแถบทะเลดำ

- เดือน พ.ย. 65 ราคาสินค้าเกษตรส่วนใหญ่ปรับตัวดีขึ้น MoM หลังทำสุดต่ำสุดของปีในช่วงเดือน ต.ค. อาทิ ถั่วเหลือง น้ำตาล ฝ้าย ซึ่งมีแรงหนุนหลักมาจากการอ่อนค่าของสกุลเงินดอลลาร์ และจีนส่งสัญญาณเปิดประเทศ หลังจากประกาศผ่อนคลายมาตรการควบคุมโควิด-19 ด้วยการลดระยะเวลาการกักตัวของผู้ที่เดินทางจากต่างประเทศ และยกเลิกค่าปรับต่อสายการบิน ในกรณีที่พบผู้โดยสารติดเชื้อโควิด-19 ซึ่งทำให้นักลงทุนคาดหวังว่าจะช่วยกระตุ้นกิจกรรมทางเศรษฐกิจและความต้องการสินค้าโภคภัณฑ์ อย่างไรก็ตาม ราคาข้าวสาลีและข้าวโพดปรับลง 12%MoM และ 4%MoM ตามลำดับ ส่วนทางราคาสินค้าเกษตรอื่น เพราะถูกกดดันจากอุปทานที่เพิ่มขึ้นจากรัสเซียและยูเครน หลังมีการขยายเวลาข้อตกลงการส่งออกธัญพืชผ่านทะเลดำออกไปอีก 120 วัน จากเดิมที่จะสิ้นสุดในวันที่ 19 พ.ย. นี้ ประกอบกับ USDA ปรับเพิ่มการคาดการณ์ผลผลิตจะเพิ่มขึ้นสำหรับปี 2565/66

## การเคลื่อนไหวของราคาถั่วเหลือง น้ำมันปาล์มดิบและข้าวสาลี

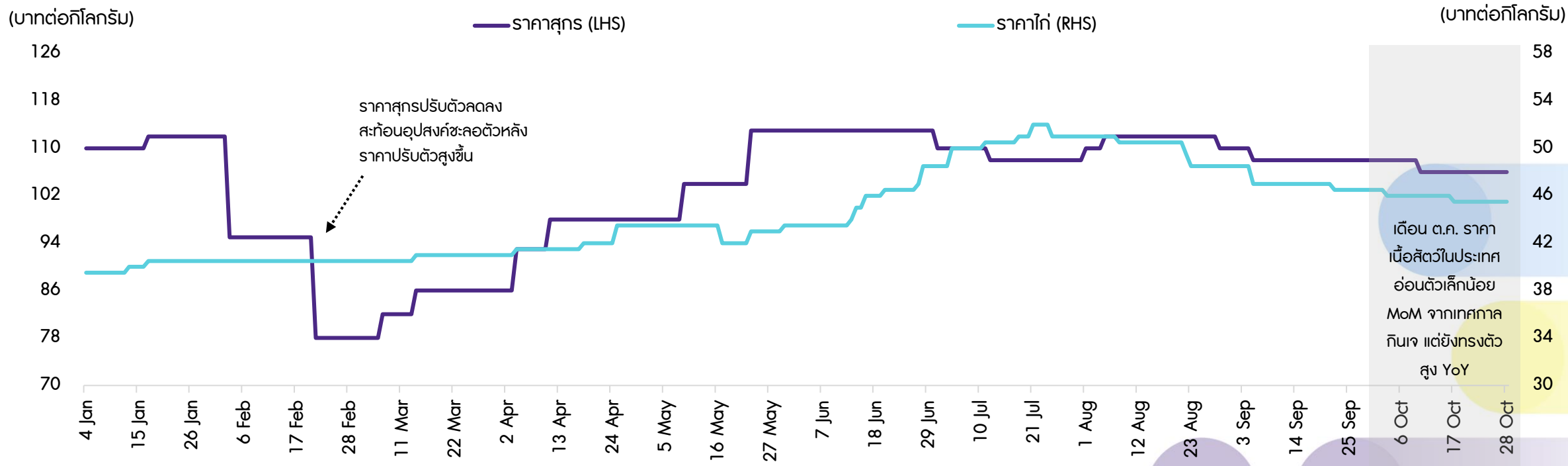
(ดอลลาร์ต่อบูชชล)



# พ.ย. 65 ราคาเนื้อสัตว์บกในประเทศยังทรงตัวสูง YoY ตามอุปสงค์ที่ฟื้นตัว

- เดือน พ.ย. 65 ราคาเนื้อสัตว์ในประเทศค่อนข้างทรงตัว MoM แต่ยังคงอยู่ในระดับที่สูง YoY โดยราคาสุกรอยู่ที่ระดับ 110 บาทต่อกก. เพิ่มขึ้น 1.85%MoM และ 37.5%YoY ส่วนราคาไก่เนื้อเฉลี่ยอยู่ที่ระดับ 46.00 บาทต่อกก. เพิ่มขึ้น 1.1%MoM และ 13.6%YoY ตามอุปสงค์ที่ฟื้นตัวต่อเนื่อง ขณะที่อุปทานยังตึงตัวจากการระบาดของโรค ASF และการมีต้นทุนอาหารสัตว์สูงเนื่องจากฝนที่ตกหนักและสถานการณ์น้ำท่วมทำให้ผลผลิตข้าวโพดในประเทศได้รับความเสียหาย ส่วนราคาสุกรในจีนและเวียดนามแม้จะปรับตัวลง MoM โดยที่ราคาสุกรในจีนอยู่ที่ 25.48 หยวนต่อกก. ลดลงเล็กน้อย 2.45%MoM และราคาสุกรในเวียดนามอยู่ที่ 54,800 ดองต่อกก. ลดลง 8%MoM แต่ยังคงอยู่ในระดับสูงขึ้น YoY จากอุปสงค์ที่ยังแข็งแกร่ง

## การเคลื่อนไหวของราคาสุกรและราคาไก่



# สรุปการเคลื่อนไหวของราคาสินค้าทางการเกษตร

ราคาสินค้า	30 พ.ย. 65	3Q65	%MoM	%QTD	%YoY	%YTD
ข้าวโพด (เซนต์ต่อบุชเชล)	660.00	678.00	-4.17%	-2.65%	16.20%	11.39%
ข้าวสาลี (ดอลลาร์ต่อบุชเชล)	771.00	923.25	-12.29%	-16.49%	-0.77%	0.00%
น้ำตาล (เซนต์ต่อปอนด์)	19.53	17.68	8.68%	10.46%	5.00%	3.44%
ถั่วเหลือง (เซนต์ต่อบุชเชล)	1,469.50	1,366.00	4.53%	7.58%	20.35%	10.57%
ฝ้าย (เซนต์ต่อปอนด์)	78.88	85.34	9.56%	-7.57%	-25.87%	-30.58%
ปาล์ม (ริงกิตต่อตัน)	4,098.00	3,278.00	6.22%	25.02%	-21.01%	-20.57%
ยางพารา (เซนต์ต่อกิโลกรัม)	130.40	135.00	12.90%	-3.41%	-25.91%	-24.97%
หมู (บาทต่อกิโลกรัม)	110.00	108.00	1.85%	1.85%	37.50%	0.00%
ไก่ (บาทต่อกิโลกรัม)	46.00	46.50	1.10%	-1.08%	13.58%	16.46%
นุน้ำ (ดอลลาร์ต่อตัน)	1,700.00	1,425.00	7.59%	6.25%	6.25%	6.25%
กุ้ง (บาทต่อกิโลกรัม)	152.50	135.00	5.17%	12.96%	-3.17%	-10.29%

# ความเคลื่อนไหวราคา

สินค้าโลหะ

Ag



Cu

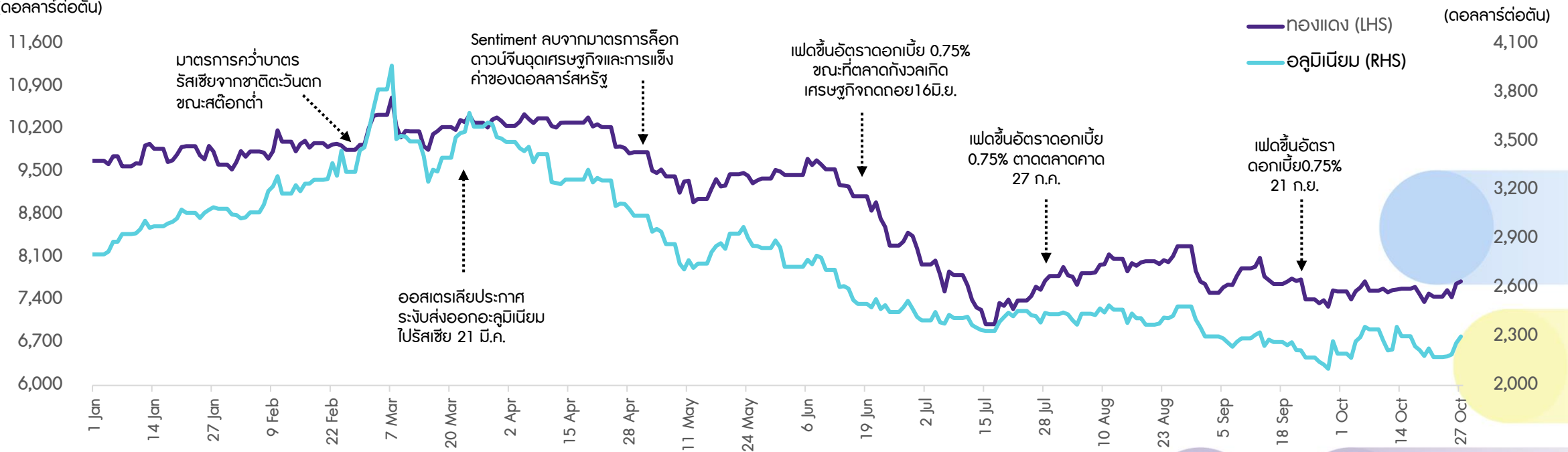


# พ.ย. 65 ราคาสินค้าโลหะดีขึ้น MoM จากดอลลาร์สหรัฐอ่อนตัวและคาดหวังจีนเปิดประเทศ

- เดือน พ.ย. 65 ภาพรวมราคาสินค้าโลหะปรับตัวดีขึ้น MoM แรงหนุนจากการอ่อนค่าของสกุลเงินดอลลาร์ และคาดหวังกิจกรรมทางเศรษฐกิจฟื้นตัว หลัง FED ส่งสัญญาณชะลอการปรับขึ้นอัตราดอกเบี้ย และจีนส่งสัญญาณเปิดประเทศ หลังประกาศผ่อนคลายมาตรการควบคุมโควิด-19 รวมทั้งจีนยังประกาศมาตรการกระตุ้นเศรษฐกิจ ด้วยการปรับลดสัดส่วนการกันสำรองของธนาคารพาณิชย์ (RRR) ซึ่งจะมีผลบังคับใช้ตั้งแต่วันที่ 5 ธ.ค. 65 จึงหนุนให้ราคาทองแดงปรับขึ้น 8.2%MoM สู่ 8,050 ดอลลาร์ต่อตัน และราคาอลูมิเนียมปรับขึ้น 7.9%MoM สู่ 2,380 ดอลลาร์ต่อตัน อย่างไรก็ตาม ในระยะถัดไปยังต้องจับตาความกังวลเกี่ยวกับการถดถอยของเศรษฐกิจทั่วโลกและการทบทวนนโยบาย Zero COVID-19 ของจีนเพื่อปรับมาตรการควบคุม COVID-19 ให้มีความผ่อนคลายมากขึ้น ซึ่งจะมีผลกระทบต่ออุปสงค์ แม้ว่าปริมาณการผลิตจะลดลงจากการปิดโรงถลุงแร่ในจีนและยุโรปยังมีวิกฤติพลังงาน

## การเคลื่อนไหวของราคาทองแดงและราคาอลูมิเนียม

(ดอลลาร์ต่อตัน)





# สรุปการเคลื่อนไหวของราคาสินค้าโลหะ

ราคาสินค้า	30 พ.ย. 65	3Q65	%MoM	%QTD	%YoY	%YTD
อลูมิเนียม (ดอลลาร์ต่อตัน)	2,380.00	2,195.00	7.94%	8.43%	-9.33%	-15.15%
ทองแดง (ดอลลาร์ต่อตัน)	8,050.00	7,540.00	8.24%	6.76%	-15.31%	-16.85%
เหล็กเส้น (ดอลลาร์ต่อตัน)	652.50	675.00	4.40%	-3.33%	-4.74%	-4.95%
ดีบุก (ดอลลาร์ต่อตัน)	22,650.00	20,700.00	28.04%	9.42%	-42.26%	-42.03%
สังกะสี (ดอลลาร์ต่อตัน)	2,946.00	2,955.00	8.63%	-0.30%	-9.47%	-16.73%
นิกเกิล (ดอลลาร์ต่อตัน)	26,300.00	22,300.00	20.59%	17.94%	30.85%	26.81%

# ทิศทางราคาสินค้าเกษตรและสินค้าโลหะที่มีผลกระทบต่อ บจ. ในตลาด

สินค้า	ปัจจัยขับเคลื่อนราคาสินค้าเกษตรและโลหะ	คาดการณ์ราคาสินค้าอ้างอิง ช่วง 1 เดือนข้างหน้า (พ.ย.)	หุ้นที่เกี่ยวข้อง
น้ำตาล	ราคาน้ำตาลคาดปรับขึ้น หลังคาดอุปทานโลกจะตึงตัวมากขึ้น เนื่องจากล่าสุดต้น พ.ย. 65 อินเดีย (ผู้ผลิตน้ำตาลรายใหญ่อันดับ 2 ของโลก) ได้ออกมาประกาศลดโควตาการส่งออกน้ำตาลเหลือ 6 ล้านตัน จนถึง ต.ค. 66 เมื่อเทียบกับการส่งออกก่อนหน้านี้ 11.2 ล้านตัน ขณะที่ราชีลเก็บเกี่ยวผลผลิตได้ช้าลง		KTIS ,KSL ,BRR <b>ได้ผลบวก</b> หากราคาน้ำตาลปรับขึ้น
ปาล์ม	ราคาปาล์มคาดทรงตัว หลังมาตรการยกเลิกภาษีส่งออกสำหรับผลิตภัณฑ์น้ำมันปาล์มของอินโดนีเซียยังคงดำเนินอยู่ซึ่งจะสิ้นสุดเดือน ธ.ค. 65 เพื่อระบายสต็อกน้ำมันปาล์มส่วนเกินในประเทศ อย่างไรก็ตาม ราคาสินค้าอาจปรับตัวขึ้นได้ หากอุปสงค์จากจีนฟื้นตัวจากเปิดประเทศ และอินโดนีเซียไม่ขยายมาตรการยกเลิกภาษีส่งออกน้ำมันปาล์มซึ่งจะสิ้นสุด ธ.ค. นี้		UVAN, UPOIC, VPO, CPI, LST <b>ได้ผลลบ</b> หากราคาปาล์มปรับลง
(ถาก) ถั่วเหลือง	ราคา (ถาก) ถั่วเหลืองคาดปรับขึ้น โดยแม้ USDA เพิ่มการคาดการณ์การผลิตถั่วเหลืองสหรัฐในปี 2565/66 จากสภาพอากาศที่เอื้ออำนวย แต่คดียังถูกกดดันจากสภาพอากาศแห้งแล้งซึ่งกระทบต่อการเพาะปลูกในบราซิลและอาร์เจนตินารวมทั้งยังมีความคาดหวังจีนจะผ่อนคลายมาตรการคุม COVID-19 จะหนุนให้อุปสงค์ถั่วเหลืองโลกเพิ่มสูงขึ้น		CPF, GFPT <b>ได้ผลลบ</b> แต่ TVO <b>ได้ผลบวก</b> หากราคาถั่วเหลืองปรับขึ้น
ข้าว (แป้ง) สาลี, ข้าวโพด	ราคาข้าว (แป้ง) สาลีและข้าวโพดคาดปรับลง เนื่องจากรัสเซียกับยูเครนมีการขยายเวลาข้อตกลงการส่งออกธัญพืชผ่านทะเลดำออกไปอีก 120 วัน จากเดิมที่จะสิ้นสุดในวันที่ 19 พ.ย. นี้ ประกอบกับ USDA ปรับเพิ่มการคาดการณ์ผลผลิตจะเพิ่มขึ้นสำหรับปี 2565/66		CPF, GFPT <b>ได้ผลบวก</b> UBE, TMILL, TWPC <b>ได้ผลลบ</b> หากราคาข้าวสาลี/ข้าวโพดปรับลง
เนื้อหมู, ไก่	ราคาเนื้อสัตว์คาดปรับขึ้น จากอุปสงค์ที่ยังแข็งแกร่งตามการคลายล็อกดาวน์และการเปิดประเทศที่มีมากขึ้น รวมทั้งการเข้าสู่เทศกาลเฉลิมฉลองส่งท้ายปีเก่าต้อนรับปีใหม่ ขณะที่ยังไม่เห็นการฟื้นตัวของอุปทานสุกรในประเทศหลังจากการระบาดของโรค ASF และอุปทานพ่อแม่พันธุ์ไก่ที่นำเข้ามายังไทยปรับตัวลดลงจากการระบาดของโรคไข้หวัดนกในสหรัฐฯ		GFPT, CPF <b>ได้ผลบวก</b> หากราคาเนื้อสัตว์ปรับขึ้น
อลูมิเนียม	ราคาอลูมิเนียมคาดปรับขึ้น จากความคาดหวังกิจกรรมทางเศรษฐกิจโลกจะฟื้นตัว หลังเฟดส่งสัญญาณชะลอปรับขึ้นดอกเบี้ย รวมทั้งจีนยังส่งสัญญาณผ่อนคลายมาตรการควบคุม COVID-19 และประกาศมาตรการกระตุ้นเศรษฐกิจ ด้วยการปรับลดสัดส่วนการกันสำรองของธนาคารพาณิชย์ (RRR) ซึ่งจะมีผลบังคับใช้ตั้งแต่วันที่ 5 ธ.ค. 65		CBG, OSP <b>ได้ผลลบ</b> หากราคาอลูมิเนียมปรับขึ้น



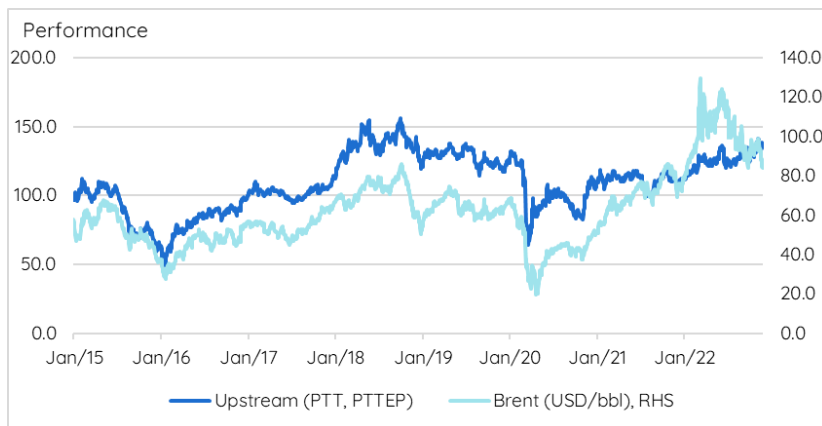
ความเคลื่อนไหวราคา

น้ำมันและพลังงาน

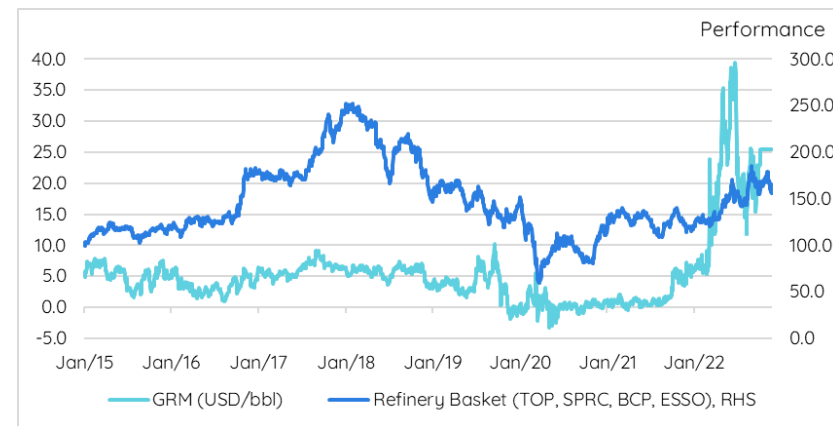
# ราคาพลังงานเดือน พ.ย. อ่อนตัว MoM แต่ค่าการกลั่นเป็น แนวโน้มยังคงผันผวนสูง

- ในเดือน พ.ย. 65 ราคาพลังงานส่วนใหญ่ปรับตัวลดลงต่อ แรงกดดันยังคงมาจากความกังวลการชะลอตัวเศรษฐกิจโลก รวมถึงตัวเลขการติดเชื้อในประเทศจีนที่เพิ่มสูงขึ้น โดยราคาน้ำมันดิบ Brent เฉลี่ยลดลง 2.9% MoM ส่วนใหญ่เป็นการลดลงในช่วงครึ่งเดือนหลัง ความกังวลในด้านอุปสงค์เป็นปัจจัยกดดันหลัก **ประเด็นที่ต้องติดตาม** การประชุม OPEC+ ในวันที่ 4 ธ.ค. หลังมีการปฏิเสธข้อหาการปรับเพิ่มโควตาการผลิตขึ้น 0.5 MBD ขณะที่เริ่มมีบางชาติสมาชิกออกมาให้ความเห็นอาจมีการปรับลดการผลิตอีก (หลังในเดือน ต.ค. ที่ผ่าน มา กลุ่ม OPEC+ มีมติลดการผลิต 2 MBD ในช่วงเดือน พ.ย. 2022 - ธ.ค. 2023) และการซื้อน้ำมันเข้าคลังสำรอง (SPR) ว่าจะเกิดขึ้นหรือไม่ หากราคาน้ำมัน WTI อ่อนตัวเข้าใกล้ 70 ดอลลาร์/บาร์เรล ซึ่งเป็นระดับที่รัฐบาลสหรัฐออกมาให้ความเห็นว่าอาจมีการพิจารณาซื้อคืน
- ค่าการกลั่นอ้างอิงสิงคโปร์ปรับตัวแรง 183% MoM เฉลี่ยที่ประมาณ 7.8 ดอลลาร์ต่อบาร์เรล เป็นการปรับตัวหลังปรับลดลงเป็นติดลบในเดือน ก.ย. เป็นบางวัน จากส่วนต่างราคาน้ำมันดิบที่ขยับในระดับสูง (35-40 ดอลลาร์ต่อบาร์เรล) จากความขาดแคลนในฝั่งยุโรป และการปรับตัวของส่วนต่างน้ำมันเบนซินขึ้นมาสูงกว่า 10 ดอลลาร์ต่อบาร์เรล
- ราคาถ่านหินปรับตัวลดลงต่อ 12.4% MoM ในเดือน พ.ย. 65 สอดคล้องกับราคาน้ำมันและก๊าซ ที่ลดลงมาก่อนหน้า โดยเฉพาะราคาก๊าซ ในยุโรปที่ปรับลดลงมาแรง จากการที่ยุโรป เก็บปริมาณก๊าซ สำรองได้สูงถึง 95% รวมถึงสภาวะอากาศที่อบอุ่นกว่าค่าเฉลี่ยในช่วงต้นฤดูใบไม้ร่วง

### ราคาน้ำมันดิบ Brent vs หุ่น้ำมันขึ้นต้น



### ค่าการกลั่นอ้างอิงสิงคโปร์ vs หุ่นโรงกลั่น

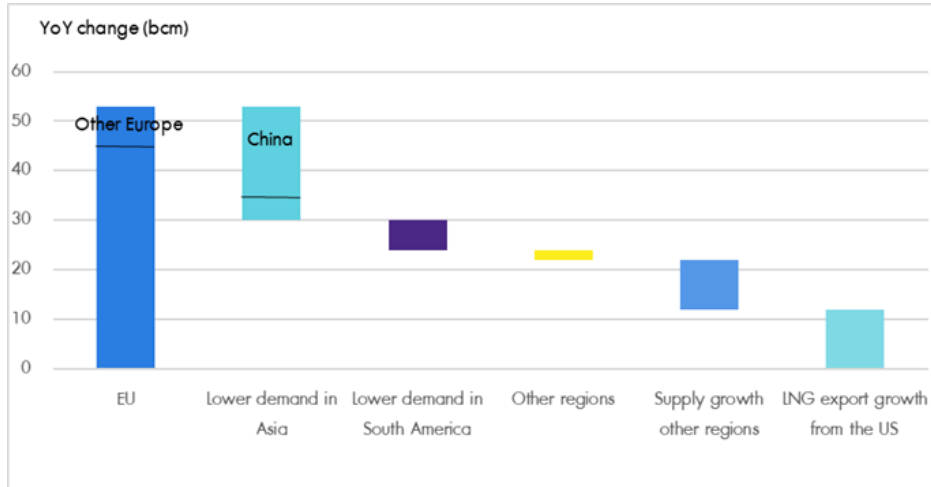


Source : Bloomberg

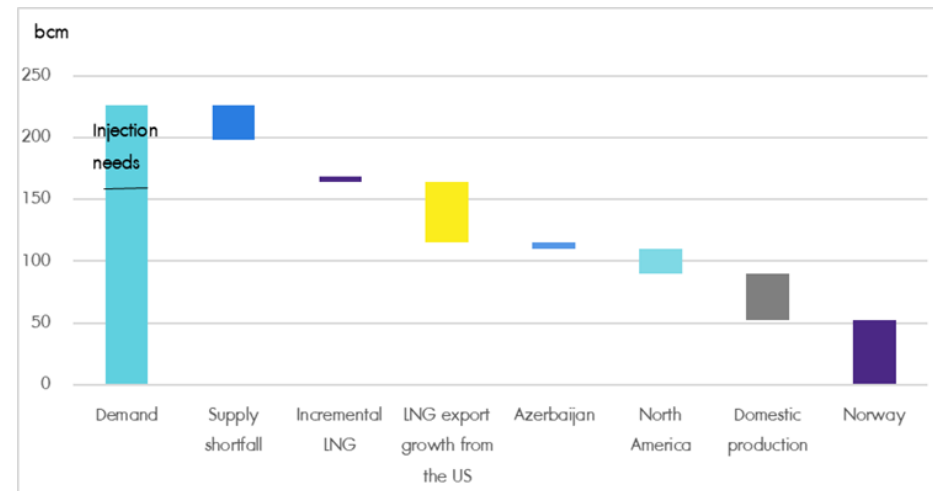
# ราคาก๊าซ ในยุโรปปรับตัวลดลงต่อเนื่อง หลัง TTF ทำจุดสูงสุดปลายเดือน ส.ค.

- ในเดือน พ.ย. 65 ราคาก๊าซ ในยุโรป (TTF) ปรับลดลงต่ออีก 20.3% MoM ต่อเนื่องเป็นเดือนที่ 3 จากความเสี่ยงขาดแคลนก๊าซ ในยุโรปที่เริ่มบรรเทา หลังประเทศในยุโรปเก็บก๊าซสำรองได้เร็วกว่าเป้าหมาย สูงสุดมากกว่า 95% ของปริมาณความจุรวม ทำให้อุปสงค์ก๊าซ ในยุโรปลดลง นอกจากนั้นสภาพอากาศที่ยังคงอบอุ่นกว่าปกติในช่วง 2 เดือนที่ผ่านมา ราคา JKM ซึ่งเป็นราคา LNG อ้างอิงของภูมิภาคเอเชียเหนือ อ่อนตัวลงในทิศทางเดียวกัน จากปริมาณสำรองของประเทศผู้ใช้ LNG หลักในเอเชีย ได้แก่ ญี่ปุ่น และเกาหลีใต้ อยู่ในระดับสูงเช่นเดียวกับในยุโรป ขณะที่ประเทศจีนยังมีความเสี่ยงการล็อกดาวนจากตัวเลขผู้ติดเชื้อที่พุ่งทำจุดสูงสุดใหม่
- แม้ราคาก๊าซ จะอ่อนตัวลง แต่ IEA ออกรายงานเตือนให้ยุโรปเตรียมแผนสำหรับในปีถัดไป เนื่องจากฝั่งอุปทานที่อาจขาดแคลน 30 bcm (6% ของปริมาณ LNG ซื้อขายทั่วโลก) หากรัสเซียหยุดส่งก๊าซ ผ่านท่อทั้งหมดไปยังยุโรป และอุปสงค์ LNG จากจีนฟื้นตัว ซึ่งอาจทำให้การเติมก๊าซ เข้าคลังสำหรับฤดูหนาวถัดไปอยู่ที่เพียง 65% เทียบกับ 95% ในปี 2022 การขาดแคลนก๊าซ จึงยังเป็นความเสี่ยงในปี 2023
- ประเด็นที่ต้องติดตามต่อ ได้แก่ ภาวะอากาศหนาวในยุโรปและเอเชีย หากอุณหภูมิลดต่ำลงมาก อาจนำไปสู่การแข่งขันนำเข้าก๊าซ ทำให้ราคาดีดตัวขึ้นอีกครั้ง

## อุปสงค์/อุปทาน LNG ที่เปลี่ยนแปลงไป YoY ในช่วง 10M65



## IEA ประเมินก๊าซ อาจขาดแคลนในปี 2566



Source : IEA

ราคาสินค้า	30 พ.ย. 65	%MoM	4Q65TD	%QoQ	%YoY	YTD	หุ้นที่เกี่ยวข้อง
น้ำมันดิบ, Brent (ดอลลาร์สหรัฐต่อบาร์เรล)	91.0	-2.9%	92.0	-5.8%	15.5%	100.6	PTT PTTEP
ค่าการกลั่นสิงคโปร์ (ดอลลาร์สหรัฐต่อบาร์เรล)	7.8	183.0%	5.5	-22.3%	-10.4%	10.8	BCP SPRC ESSO IRPC PTTGC
ก๊าซฯ สหรัฐ, HH (ดอลลาร์สหรัฐต่อล้านบีทียู)	6.9	6.1%	6.8	-16.4%	61.0%	7.0	BANPU
ก๊าซฯ ยุโรป, TTF (ดอลลาร์สหรัฐต่อล้านบีทียู)	38.0	-20.3%	43.7	-30.5%	139.0%	41.8	BCP
ถ่านหิน Newcastle (ดอลลาร์สหรัฐต่อตัน)	345.3	-12.4%	368.6	-9.4%	101.7%	350.4	BANPU

**Disclaimer**

ข้อมูลในรายงานนี้เป็นข้อมูลที่มีารเปิดเผยต่อสาธารณะ ซึ่งนักลงทุนสามารถเข้าถึงได้โดยทั่วไป และเป็นข้อมูลที่เชื่อว่าน่าเชื่อถือได้ แต่ทั้งนี้ บริษัทหลักทรัพย์ อินโนเวสต์ เอกซ์ จำกัด (“บริษัท”) มิได้ยืนยันหรือรับรองถึงความถูกต้อง หรือสมบูรณ์ของข้อมูลดังกล่าวแต่อย่างใด ความคิดเห็นที่ปรากฏอยู่ในรายงานนี้เป็นเพียงการนำเสนอในมุมมองของบริษัท และเป็นความคิดเห็น ณ วันที่ที่ปรากฏในรายงานเท่านั้น ซึ่งอาจเปลี่ยนแปลงได้ภายหลังวันดังกล่าว โดยบริษัทไม่จำเป็นต้องแจ้งให้สาธารณชน หรือนักลงทุนทราบ รายงานนี้จัดทำขึ้นเพื่อเผยแพร่ข้อมูลให้แก่กลุ่มทุนเท่านั้น บริษัทไม่รับผิดชอบต่อการนำข้อมูลหรือความคิดเห็นใดๆ ไปใช้ในทุกระณ ดั้งนั้นนักลงทุนจึงควรใช้ดุลพินิจในการพิจารณาตัดสินใจก่อนการลงทุน นอกจากนี้ บริษัท และ/หรือ บริษัทในเครือของบริษัทอาจมีส่วนเกี่ยวข้องหรือผลประโยชน์ใด ๆ กับบริษัทใด ๆ ที่ถูกกล่าวถึงในรายงานนี้ก็ได้

บริษัทหลักทรัพย์ อินโนเวสต์ เอกซ์ จำกัด (INVX) เป็นบริษัทย่อยที่ธนาคารไทยพาณิชย์ จำกัด (มหาชน) (SCB) ถือหุ้นทั้งหมด ข้อมูลใดๆ ที่เกี่ยวข้อง กับ SCB มีวัตถุประสงค์เพื่อใช้ในการเปรียบเทียบเท่านั้น

เอกสารฉบับนี้จัดทำโดย บริษัทหลักทรัพย์ อินโนเวสต์ เอกซ์ จำกัด (INVX) ซึ่งมีธนาคารไทยพาณิชย์ จำกัด (มหาชน) (“ธนาคาร”) เป็นผู้ถือหุ้นรายใหญ่แต่เพียงผู้เดียว โดยธนาคารฯ เป็นที่ปรึกษาทางการเงินสำหรับธุรกรรมใด ๆ ของบริษัท เอสซีจี เคมิคอลส์ จำกัด (มหาชน) ความเห็น ช่าว บทวิจย บทวิเคราะห์ ราคา ข้อความ การคาดการณ์ การประเมิน และ/หรือ ข้อมูลอื่นที่ระบุในเอกสารฉบับนี้ (“ข้อมูล”) มีวัตถุประสงค์เพื่อใช้เป็นข้อมูลทั่วไปเท่านั้น และไม่อาจตีความได้ว่าเป็นการให้คำแนะนำแก่บุคคลใดๆ หรือเป็นการเสนอซื้อ หรือเสนอขาย หรือชักชวนให้เสนอซื้อหรือเสนอขายหลักทรัพย์ โดย INVX และ/หรือกรรมการ พนักงาน และลูกจ้างของ INVX ย่อมไม่ต้องรับผิดชอบความเสียหายใดๆ ทั้งความเสียหายทางตรง ความเสียหายทางอ้อม ความเสียหายจากการผิดสัญญา หรือความเสียหายอันสืบเนื่อง อันเป็นผลมาจากการใช้หรือการเชื่อถือต่อการใช้ข้อมูล ทั้งนี้ รวมถึงแต่ไม่จำกัดเพียงการสูญเสียผลกำไร นักลงทุนพึงใช้ข้อมูลในเอกสารฉบับนี้ประกอบข้อมูลและความเห็นอื่นๆ รวมถึงพิจารณาการตัดสินใจลงทุน ข้อมูลในเอกสารฉบับนี้จัดทำขึ้นจากแหล่งข้อมูลที่ INVX เห็นว่าน่าเชื่อถือ โดย INVX ไม่รับรองถึงความถูกต้อง สมบูรณ์ และ/หรือ ครบถ้วนของข้อมูลดังกล่าว

เอกสารฉบับนี้จัดทำโดย บริษัทหลักทรัพย์ อินโนเวสต์ เอกซ์ จำกัด (INVX) ซึ่งมีธนาคารไทยพาณิชย์ จำกัด (มหาชน) (“ธนาคาร”) เป็นผู้ถือหุ้นรายใหญ่แต่เพียงผู้เดียว โดยธนาคารฯ อาจได้รับการแต่งตั้งเป็นที่ปรึกษาทางการเงินสำหรับธุรกรรมใด ๆ ของบริษัท ไทยออยล์ จำกัด (มหาชน) ความเห็น ช่าว บทวิจย บทวิเคราะห์ ราคา ข้อความ การคาดการณ์ การประเมิน และ/หรือ ข้อมูลอื่นที่ระบุในเอกสารฉบับนี้ (“ข้อมูล”) มีวัตถุประสงค์เพื่อใช้เป็นข้อมูลทั่วไปเท่านั้น และไม่อาจตีความได้ว่าเป็นการให้คำแนะนำแก่บุคคลใดๆ หรือเป็นการเสนอซื้อ หรือเสนอขาย หรือชักชวนให้เสนอซื้อหรือเสนอขายหลักทรัพย์ โดย INVX และ/หรือกรรมการ พนักงาน และลูกจ้างของ INVX ย่อมไม่ต้องรับผิดชอบความเสียหายใดๆ ทั้งความเสียหายทางตรง ความเสียหายทางอ้อม ความเสียหายจากการผิดสัญญา หรือความเสียหายอันสืบเนื่อง อันเป็นผลมาจากการใช้หรือการเชื่อถือต่อการใช้ข้อมูล ทั้งนี้ รวมถึงแต่ไม่จำกัดเพียงการสูญเสียผลกำไร นักลงทุนพึงใช้ข้อมูลในเอกสารฉบับนี้ประกอบข้อมูลและความเห็นอื่นๆ รวมถึงพิจารณาการตัดสินใจลงทุน ข้อมูลในเอกสารฉบับนี้จัดทำขึ้นจากแหล่งข้อมูลที่ INVX เห็นว่าน่าเชื่อถือ โดย INVX ไม่รับรองถึงความถูกต้อง สมบูรณ์ และ/หรือ ครบถ้วนของข้อมูลดังกล่าว

เอกสารฉบับนี้จัดทำโดย บริษัทหลักทรัพย์ อินโนเวสต์ เอกซ์ จำกัด (INVX) ซึ่งมีธนาคารไทยพาณิชย์ จำกัด (มหาชน) (“ธนาคาร”) เป็นผู้ถือหุ้นรายใหญ่แต่เพียงผู้เดียว โดยธนาคารฯ ได้ทำหน้าที่เป็นที่ปรึกษาทางการเงิน Lead Arranger ของ บริษัท โกลบอล เพาเวอร์ ซินเนอร์ยี จำกัด (มหาชน) ความเห็น ช่าว บทวิจย บทวิเคราะห์ ราคา ข้อความ การคาดการณ์ การประเมิน และ/หรือ ข้อมูลอื่นที่ระบุในเอกสารฉบับนี้ (“ข้อมูล”) มีวัตถุประสงค์เพื่อใช้เป็นข้อมูลทั่วไปเท่านั้น และไม่อาจตีความได้ว่าเป็นการให้คำแนะนำแก่บุคคลใดๆ หรือเป็นการเสนอซื้อ หรือเสนอขาย หรือชักชวนให้เสนอซื้อหรือเสนอขายหลักทรัพย์ โดย INVX และ/หรือกรรมการ พนักงาน และลูกจ้างของ INVX ย่อมไม่ต้องรับผิดชอบความเสียหายใดๆ ทั้งความเสียหายทางตรง ความเสียหายทางอ้อม ความเสียหายจากการผิดสัญญา หรือความเสียหายอันสืบเนื่อง อันเป็นผลมาจากการใช้หรือการเชื่อถือต่อการใช้ข้อมูล ทั้งนี้ รวมถึงแต่ไม่จำกัดเพียงการสูญเสียผลกำไร นักลงทุนพึงใช้ข้อมูลในเอกสารฉบับนี้ประกอบข้อมูลและความเห็นอื่นๆ รวมถึงพิจารณาการตัดสินใจลงทุน ข้อมูลในเอกสารฉบับนี้จัดทำขึ้นจากแหล่งข้อมูลที่ INVX เห็นว่าน่าเชื่อถือ โดย INVX ไม่รับรองถึงความถูกต้อง สมบูรณ์ และ/หรือ ครบถ้วนของข้อมูลดังกล่าว

เอกสารฉบับนี้จัดทำโดย บริษัทหลักทรัพย์ อินโนเวสต์ เอกซ์ จำกัด (INVX) ซึ่งมีธนาคารไทยพาณิชย์ จำกัด (มหาชน) (“ธนาคาร”) เป็นผู้ถือหุ้นรายใหญ่แต่เพียงผู้เดียว บริษัทหลักทรัพย์จัดการกองทุน ไทยพาณิชย์ จำกัด (“SCBAM”) ซึ่งมีธนาคารไทยพาณิชย์ จำกัด (มหาชน) (“ธนาคาร”) เป็นผู้ถือหุ้นรายใหญ่แต่เพียงผู้เดียว โดยธนาคารฯ ได้ทำหน้าที่เป็นที่ปรึกษาทางการเงินของ กองทุนรวมโครงสร้างพื้นฐานโทรคมนาคม ดิจิทัล SCBAM ได้ทำหน้าที่เป็นผู้จัดการกองทุนของ กองทุนรวมโครงสร้างพื้นฐานโทรคมนาคม ดิจิทัล ความเห็น ช่าว บทวิจย บทวิเคราะห์ ราคา ข้อความ การคาดการณ์ การประเมิน และ/หรือ ข้อมูลอื่นที่ระบุในเอกสารฉบับนี้ (“ข้อมูล”) มีวัตถุประสงค์เพื่อใช้เป็นข้อมูลทั่วไปเท่านั้น และไม่อาจตีความได้ว่าเป็นการให้คำแนะนำแก่บุคคลใดๆ หรือเป็นการเสนอซื้อ หรือเสนอขาย หรือชักชวนให้เสนอซื้อหรือเสนอขายหลักทรัพย์ โดย INVX และ/หรือกรรมการ พนักงาน และลูกจ้างของ INVX ย่อมไม่ต้องรับผิดชอบความเสียหายใดๆ ทั้งความเสียหายทางตรง ความเสียหายทางอ้อม ความเสียหายจากการผิดสัญญา หรือความเสียหายอันสืบเนื่อง อันเป็นผลมาจากการใช้หรือการเชื่อถือต่อการใช้ข้อมูล ทั้งนี้ รวมถึงแต่ไม่จำกัดเพียงการสูญเสียผลกำไร นักลงทุนพึงใช้ข้อมูลในเอกสารฉบับนี้ประกอบข้อมูลและความเห็นอื่นๆ รวมถึงพิจารณาการตัดสินใจลงทุน ข้อมูลในเอกสารฉบับนี้จัดทำขึ้นจากแหล่งข้อมูลที่ INVX เห็นว่าน่าเชื่อถือ โดย INVX ไม่รับรองถึงความถูกต้อง สมบูรณ์ และ/หรือ ครบถ้วนของข้อมูลดังกล่าว

การซื้อขายฟิวเจอร์สและออปชั่น (Futures and Options) มีความเสี่ยงสูงที่อาจก่อให้เกิดผลขาดทุนอย่างมีนัยสำคัญ จึงไม่เหมาะสมกับบุคคลทุกคน ทั้งนี้ ก่อนการตัดสินใจซื้อขายฟิวเจอร์สและออปชั่น ท่านควรพิจารณาถึงฐานะทางการเงิน วัตถุประสงค์ในการลงทุน ประสบการณ์ในการลงทุนของท่าน ตลอดจนความเสี่ยงที่ท่านสามารถยอมรับได้อย่างรอบคอบ เนื่องจากมีความเป็นไปได้ที่ท่านอาจสูญเสียเงินลงทุนมากกว่าเงินลงทุนเริ่มแรก ท่านควรพิจารณาถึงความเสี่ยงทั้งหมดที่อาจเกิดขึ้นจากการซื้อขายฟิวเจอร์สและออปชั่น และท่านควรตัดสินใจลงทุนด้วยตนเอง และ/หรือ ในกรณีที่มีข้อสงสัย ท่านควรขอคำแนะนำจากที่ปรึกษาทางการเงิน

เอกสารฉบับนี้จัดส่งให้แก่บุคคลที่กำหนด (intended recipient) เท่านั้น และห้ามมิให้ผู้ใดนำข้อมูลในเอกสารฉบับนี้ไปทำซ้ำ ส่งต่อ เผยแพร่ ขาย จำหน่าย คัดลอก นำออกแสดง หรือนำไปแสวงหาประโยชน์ในเชิงพาณิชย์ ไม่ว่าด้วยวิธีการใด ๆ โดยมิได้รับอนุญาตเป็นลายลักษณ์อักษรจาก INVX เป็นการล่วงหน้า

© สงวนลิขสิทธิ์ 2565 บริษัทหลักทรัพย์ อินโนเวสต์ เอกซ์ จำกัด

**Companies with Excellent CG Scoring**

AAV, ADVANC, AF, AH, AIRA, AJ, AKP, AKR, ALLA, ALT, AMA, AMARIN, AMATA, AMATAV, ANAN, AOT, AP, APURE, ARIP, ASP, ASW, AUCTION, AWC, AYUD, BAFS, BAM, BANPU, BAY, BBIK, BBL, BCP, BCPG, BDMS, BEM, BEYOND, BGC, BGRIM, BIZ, BKI, BOL, BPP, BRR, BTS, BUB, BUNG, CENTEL, CFRESH, CGH, CHEWA, CHO, CIMBT, CK, CKP, CM, CNT, COLOR, COM7, COMAN, COTTO, CPALL, CPF, CPI, CPN, CRC, CSS, DDD, DELTA, DEMCO, DOHOME, DRT, DTAC, DUSIT, EA, EASTW, ECF, ECL, EE, EGCO, EPG, ETC, ETE, FN, FNS, FPI, FPT, FSMART, FVC, GC, GEL, GFPT, GGC, GLAND, GLOBAL, GPI, GPSC, GRAMMY, GULF, GUNKUL, HANA, HARN, HENG, HMPRO, ICC, ICHI, III, ILINK, ILM, IND, INTUCH, IP, IRC, IRPC, ITEL, IVL, JTS, JWD, K, KBANK, KCE, KEX, KGI, KKP, KSL, KTB, KTC, LALIN, LANNA, LHFG, LIT, LOXLEY, LPN, LRH, LST, MACO, MAJOR, MAKRO, MALEE, MBK, MC, MCOAT, METCO, MFEC, MINT, MONO, MOONG, MSC, MST, MTC, MVP, NCL, NEP, NER, NKI, NOBLE, NSI, NVD, NYT, OISHI, OR, ORI, OSP, OTO, PAP, PCSGH, PDG, PDJ, PG, PHOL, PLANB, PLANET, PLAT, PORT, PPS, PR9, PREB, PRG, PRM, PSH, PTG, PTT, PTTEP, PTTGC, PYLON, Q-CON, QH, QTC, RATCH, RBF, RS, S, S&J, SAAM, SABINA, SAMART, SAMTEL, SAT, SC, SCB, SCC, SCCC, SCG, SCGP, SCM, SCN, SDC, SEAFCO, SEAOL, SE-ED, SELIC, SENA, SENAJ, SGF, SHR, SICT, SIRI, SIS, SITHAI, SMPC, SNC, SONIC, SORKON, SPALI, SPI, SPRC, SPVI, SSC, SSSC, SST, STA, STEC, STGT, STI, SUN, SUSCO, SUTHA, SVI, SYMC, SYNTEC, TACC, TASCOT, TCAP, TEAMG, TFMAMA, THANA, THANI, THCOM, THG, THIP, THRE, THREL, TIPCO, TISCO, TK, TKN, TKS, TKT, TMILL, TMT, TNDT, TNITY, TOA, TOP, TPBI, TQM, TRC, TRUE, TSC, TSR, TSTE, TSTH, TTA, TTB, TTCL, TTW, TU, TVDH, TVI, TVO, TWPC, U, UAC, UBIS, UPOIC, UV, VCOM, VGI, VIH, WACOAL, WAVE, WHA, WHAUP, WICE, WINNER, XPG, ZEN

**Companies with Very Good CG Scoring**

2S, 7UP, ABICO, ABM, ACE, ACG, ADB, ADD, AEONTS, AGE, AHC, AIE, AIT, ALUCON, AMANAH, AMR, APCO, APCS, AQUA, ARIN, ARROW, AS, ASAP, ASEFA, ASIA, ASIAN, ASIMAR, ASK, ASN, ATP30, B, BA, BC, BCH, BE8, BEC, SCAP, BH, BIG, BJC, BJCHI, BLA, BR, BRI, BROOK, BSM, BYD, CBG, CEN, CHARAN, CHAYO, CHG, CHOTI, CHOW, CI, CIG, CITY, CIVIL, CMC, CPL, CPW, CRANE, CRD, CSC, CSP, CV, CWT, DCC, DHOUSE, DITTO, DMT, DOD, DPAINT, DV8, EASON, EFORL, ERW, ESSO, ESTAR, FE, FLOYD, FORTH, FSS, FTE, GBX, GCAP, GENCO, GJS, GTB, GYT, HEMP, HPT, HTC, HUMAN, HYDRO, ICN, IFS, IIG, IMH, INET, INGRS, INSET, INSURE, IRCP, IT, ITD, J, JAS, JCK, JCKH, JMT, JR, KBS, KCAR, KIAT, KISS, KK, KOOL, KTIS, KUMWEL, KUN, KWC, KWM, L&E, LDC, LEO, LH, LHK, M, MATCH, MBAX, MEGA, META, MFC, MGT, MICRO, MILL, MITSIB, MK, MODERN, MTI, NBC, NCAP, NCH, NDR, NETBAY, NEX, NINE, NATION, NNCL, NOVA, NPK, NRF, NTV, NUSA, NWR, OCC, OGC, ONEE, PACO, PATO, PB, PICO, PIMO, PIN, PJW, PL, PLE, PM, PMTA, PPP, PPPM, PRAPAT, PRECHA, PRIME, PRIN, PRINC, PROEN, PROS, PROUD, PSG, PSTC, PT, PTC, QLT, RCL, RICHY, RJH, ROJNA, RPC, RT, RWI, S11, SA, SABUY, SAK, SALEE, SAMCO, SANKO, SAPPE, SAWAD, SCI, SCP, SE, SECURE, SFLEX, SFP, SFT, SGP, SIAM, SINGER, SKE, SKN, SKR, SKY, SLP, SMART, SMD, SMIT, SMT, SNNP, SNP, SO, SPA, SPC, SPCG, SR, SRICHA, SSF, SSP, STANLY, STC, STPI, SUC, SVOA, SVT, SWC, SYNEX, TAE, TAKUNI, TCC, TCMC, TFG, TFI, TFM, TGH, TIDLOR, TIGER, TIPH, TITLE, TM, TMC, TMD, TMI, TNL, TNP, TNR, TOG, TPA, TPAC, TPCS, TPIPL, TPIPP, TPLAS, TPS, TQR, TRITN, TRT, TRU, TRV, TSE, TVT, TWP, UBE, UEC, UKEM, UMI, UOBKH, UP, UPF, UTP, VIBHA, VL, VFO, VRANDA, WGE, WIJK, WIN, WINMED, WORK, WP, XO, YUASA, ZIGA

**Companies with Good CG Scoring**

A, A5, AI, ALL, ALPHA, AMC, APP, AQ, AU, B52, BEAUTY, BGT, BLAND, BM, BROCK, BSBM, BTNC, CAZ, CCP, CGD, CMAN, CMO, CMR, CPANEL, CPT, CSR, CTW, D, DCON, EKH, EMC, EP, EVER, F&D, FMT, GIFT, GLOCON, GLORY, GREEN, GSC, HL, HTECH, IHL, INOX, JAK, JMART, JSP, JUBILE, KASET, KCM, KWI, KYE, LEE, LPH, MATI, M-CHAI, MCS, MDX, MENA, MJD, MORE, MPIC, MUD, NC, NEWS, NFC, NSL, NV, PAF, PEACE, PF, PK, PPM, PRAKIT, PTL, RAM, ROCK, RP, RPH, RSP, SIMAT, SISB, SK, SOLAR, SPACK, SPG, SQ, STARK, STECH, SUPER, SVH, PTECH, TC, TCCC, TCJ, TEAM, THE, THMUI, TKC, TNH, TNPC, TOPP, TPCH, TPOLY, TRUBB, TTI, TYCN, UMS, UNIQU, UPA, UREKA, VARO, W, WFX, WPH, YGG

**Corporate Governance Report**

The material contained in this publication is for general information only and is not intended as advice on any of the matters discussed herein. Readers and others should perform their own independent analysis as to the accuracy or completeness or legality of such information. The Thai Institute of Directors, its officers, the authors and editor make no representation or warranty as to the accuracy, completeness or legality of any of the information contained herein. By accepting this document, each recipient agrees that the Thai Institute of Directors Association, its officers, the authors and editor shall not have any liability for any information contained in, or for any omission from, this publication.

The survey result is as of the date appearing in the Corporate Governance Report of Thai Listed Companies. As a result, the survey result may be changed after that date. InnovestX Securities Company Limited does not conform nor certify the accuracy of such survey result.

To recognize well performers, the list of companies attaining "Good", "Very Good" and "Excellent" levels of recognition (Not including listed companies qualified in the "no announcement of the results" clause from 1 January 2021 to 27 October 2022) is publicized.

\* บริษัทหรือกรรมการหรือผู้บริหารของบริษัทที่มีส่วนดำเนินการทำบัญชีการเงิน เช่น การกระทำผิดเกี่ยวกับหลักธรรมาภิบาล การทุจริต คอร์รัปชัน เป็นต้น ซึ่งการใช้ข้อมูล CGR ควรระมัดระวังถึงข้อจำกัดที่เกี่ยวข้อง

**Anti-corruption Progress Indicator**

**Certified (ได้รับรับรอง)**

2S, 7UP, ADVANC, AF, AI, AIE, AIRA, AJ, AKP, AMA, AMANAH, AMATA, AMATAV, AP, APCS, AS, ASIAN, ASK, ASP, AWC, AYUD, B, BAFS, BAM, BANPU, BAY, BBL, BCH, BCP, BCPG, BE8, BEC, BEYOND, BGC, BGRIM, BKI, BLA, BPP, BROOK, BRR, BSBM, BTS, BWG, CEN, CENTEL, CFRESH, CGH, CHEWA, CHOTI, CHOW, CIG, CIMBT, CM, CMC, COM7, COTTO, CPALL, CPF, CPI, CPN, CRC, CSC, DCC, DELTA, DEMCO, DIMET, DRT, DTAC, DUSIT, EA, EASTW, EGCO, EP, EPG, ERW, ESTAR, ETE, FE, FNS, FPI, FPT, FSMART, FSS, FTE, GBX, GC, GCAP, GEL, GFPT, GGC, GJS, GPI, GPSC, GSTEEL, GULF, GUNKUL, HANA, HARN, HEMP, HENG, HMPRO, HTC, ICC, ICHI, IFS, III, ILINK, INET, INSURE, INTUCH, IRC, IRPC, ITEL, IVL, JKN, JR, K, KASET, KBANK, KBS, KCAR, KCE, KGI, KKP, KSL, KTB, KTC, KWI, L&E, LANNA, LH, LHFG, LHK, LPN, LRH, M, MAJOR, MAKRO, MALEE, MATCH, MBAX, MC, MCOAT, META, MFC, MFEC, MALLE, MINT, MONO, MOONG, MSC, MST, MTC, MTI, NBC, NEP, NINE, NKI, NOBLE, NOK, NSI, NWR, OCC, OGC, ORI, PAP, PATO, PB, PCSGH, PDG, PDJ, PG, PHOL, PK, PL, PLANB, PLANET, PLAT, PM, PPP, PPPM, PPS, PR9, PREB, PRG, PRINC, PRM, PROS, PSH, PSL, PSTC, PT, PTG, PTT, PTTEP, PTTGC, PYLON, Q-CON, QH, QLT, QTC, RATCH, RML, RWI, S&J, SAAM, SABINA, SAPPE, SAT, SC, SCB, SCC, SCCC, SCG, SCGP, SCM, SCN, SEAOL, SE-ED, SELIC, SENA, SGP, SINGER, SIRI, SITHAI, SKR, SMIT, SMK, SMPC, SNC, SNP, SORKON, SPACK, SPALI, SPC, SPI, SPRC, SRICHA, SSF, SSP, SSSC, SST, STA, STGT, STOWER, SUSCO, SVI, SYMC, SYNTEC, TAE, TAKUNI, TASCOT, TCAP, TCMC, TFG, TFI, TFMAMA, TGH, THANI, THCOM, THIP, THRE, THREL, TIDLOR, TIPCO, TISCO, TKS, TKT, TMILL, TMT, TNITY, TNL, TNP, TNR, TOG, TOP, TOPP, TPA, TPCS, TPP, TRU, TRUE, TSC, TSTE, TSTH, TTA, TTB, TTCL, TU, TVDH, TVI, TVO, TWPC, U, UBE, UBIS, UEC, UKEM, UOBKH, UPF, UV, VGI, VIH, WACOAL, WHA, WHAUP, WICE, WIJK, XO, YUASA, ZEN, ZIGA

**Declared (ได้ประกาศ)**

AH, ALT, APCO, ASW, B52, CHG, CI, CPR, CPW, DDD, DHOUSE, DOHOME, ECF, EKH, ETC, EVER, FLOYD, GLOBAL, ILM, INOX, J, JMART, JMT, JTS, KEX, KUMWEL, LDC, MEGA, NCAP, NOVA, NRF, NUSA, OR, PIMO, PLE, RS, SAK, SIS, SSS, STECH, SUPER, SVT, TKN, TMD, TMI, TQM, TRT, TSI, VARO, VCOM, VIBHA, W, WIN

**N/A**

24CS, 3K-BAT, A, A5, AAI, AAV, ABICO, ABM, ACAP, ACC, ACE, ACG, ADB, ADD, AEONTS, AFC, AGE, AHC, AIT, AJA, AKR, ALL, ALLA, ALPHAX, ALUCON, AMARIN, AMC, AMR, ANAN, AOT, APEX, APP, APURE, AQ, AQUA, ARIN, ARIP, ARROW, ASAP, ASEFA, ASIA, ASIMAR, ASN, ATP30, AU, AUCTION, AURA, BA, BBGI, BBIK, BC, BCT, BDMS, BEAUTY, BEM, BGT, BH, BIG, BIOTECH, BIS, BIZ, BJC, BJCHI, BKD, BLAND, BLESS, BLISS, BM, BOL, BR, BRI, BROCK, BSM, BTG, BTNC, BTW, BUI, BYD, CAZ, CBG, CCET, CCP, CEYE, CGD, CH, CHARAN, CHAYO, CHIC, CHO, CITY, CIVIL, CK, CKP, CMAN, CMO, CMR, CNT, COLOR, COMAN, CPANEL, CPH, CPT, CRANE, CRD, CSP, CSR, CSS, CTW, CV, CWT, D, DCON, DITTO, DMT, DOD, DPAINT, DTIC, DV8, EASON, ECL, EE, EFORL, EMC, ESSO, F&D, FANCY, FMT, FN, FORTH, FTI, FVC, GENCO, GIFT, GL, GLAND, GLOCON, GLORY, GRAMMY, GRAND, GREEN, GSC, GTB, GYT, HFT, HL, HPT, HTECH, HUMAN, HYDRO, ICN, IFEC, IHL, IIG, IMH, IND, INGRS, INSET, IP, IRCP, IT, ITC, ITD, ITNS, JAK, JAS, JCK, JCKH, JCT, JDF, JSP, JUBILE, JWD, KAMART, KC, KCC, KCM, KDH, KIAT, KISS, KJL, KK, KKC, KLINIQU, KOOL, KTIS, KUN, KWC, KWM, KYE, LALIN, LEE, LEO, LIT, LOXLEY, LPH, LST, MACO, MANRIN, MATI, MAX, M-CHAI, MCS, MDX, MENA, METCO, MGT, MICRO, MIDA, MITSIB, MJD, MK, ML, MODERN, MORE, MPIC, MUD, MVP, NATION, NC, NCH, NCL, NDR, NER, NETBAY, NEW, NEWS, NEX, NFC, NNCL, NPK, NSL, NTV, NV, NVD, NYT, OHTL, OISHI, ONEE, OSP, OTO, PACE, PACO, PAF, PCC, PEACE, PERM, PF, PICO, PIN, PJW, PLUS, PMTA, POLAR, POLY, POMPUI, PORT, POST, PPM, PRAKIT, PRAPAT, PRECHA, PRI, PRIME, PRIN, PRO, PROEN, PROUD, PSG, PTC, PTECH, PTL, RAM, RBF, RCL, RICHY, RJH, ROCK, ROH, ROJNA, RP, RPC, RPH, RSP, RT, S, S11, SA, SABUY, SAFARI, SALEE, SAM, SAMART, SAMCO, SAMTEL, SANKO, SAUCE, SAWAD, SAWANG, SCAP, SCI, SCP, SDC, SE, SEAFCO, SECURE, SENAJ, SFLEX, SFP, SFT, SGC, SGF, SHANG, SHR, SIAM, SICT, SIMAT, SISB, SK, SKE, SKN, SKY, SLM, SLP, SMART, SMD, SMT, SNNP, SO, SOLAR, SONIC, SPA, SPCG, SPG, SPVI, SQ, SR, SSC, STANLY, STARK, STC, STEC, STHAI, STI, STP, STPI, SUC, SUN, SUTHA, SVH, SVOA, SWC, SYNEX, TACC, TAPAC, TC, TCC, TCCC, TCJ, TCOAT, TEAM, TEAMG, TEKH, TEKA, TFM, TGE, TGPRO, TH, THAI, THANA, THG, THL, THMUI, TIGER, TIPH, TITLE, TK, TKC, TLI, TM, TMC, TMW, TNDT, TNH, TNPC, TOA, TPAC, TPBI, TPCH, TPIPL, TPIPP, TPLAS, TPOLY, TPS, TQR, TR, TRC, TRITN, TRUBB, TRV, TSE, TSF, TSR, TTI, TTT, TTW, TVT, TWP, TWZ, TYCN, UAC, UMI, UMS, UNIQU, UP, UPA, UPOIC, UREKA, UTP, UVAN, VL, VNG, VPO, VRANDA, WAVE, WFX, WGE, WINMED, WINNER, WORK, WORLD, WP, WPH, XPG, YGG, YONG

**Explanations**

Companies participating in Thailand's Private Sector Collective Action Coalition Against Corruption programme (Thai CAC) under Thai Institute of Directors (as of July 7, 2022) are categorised into: companies that have declared their intention to join CAC, and companies certified by CAC.