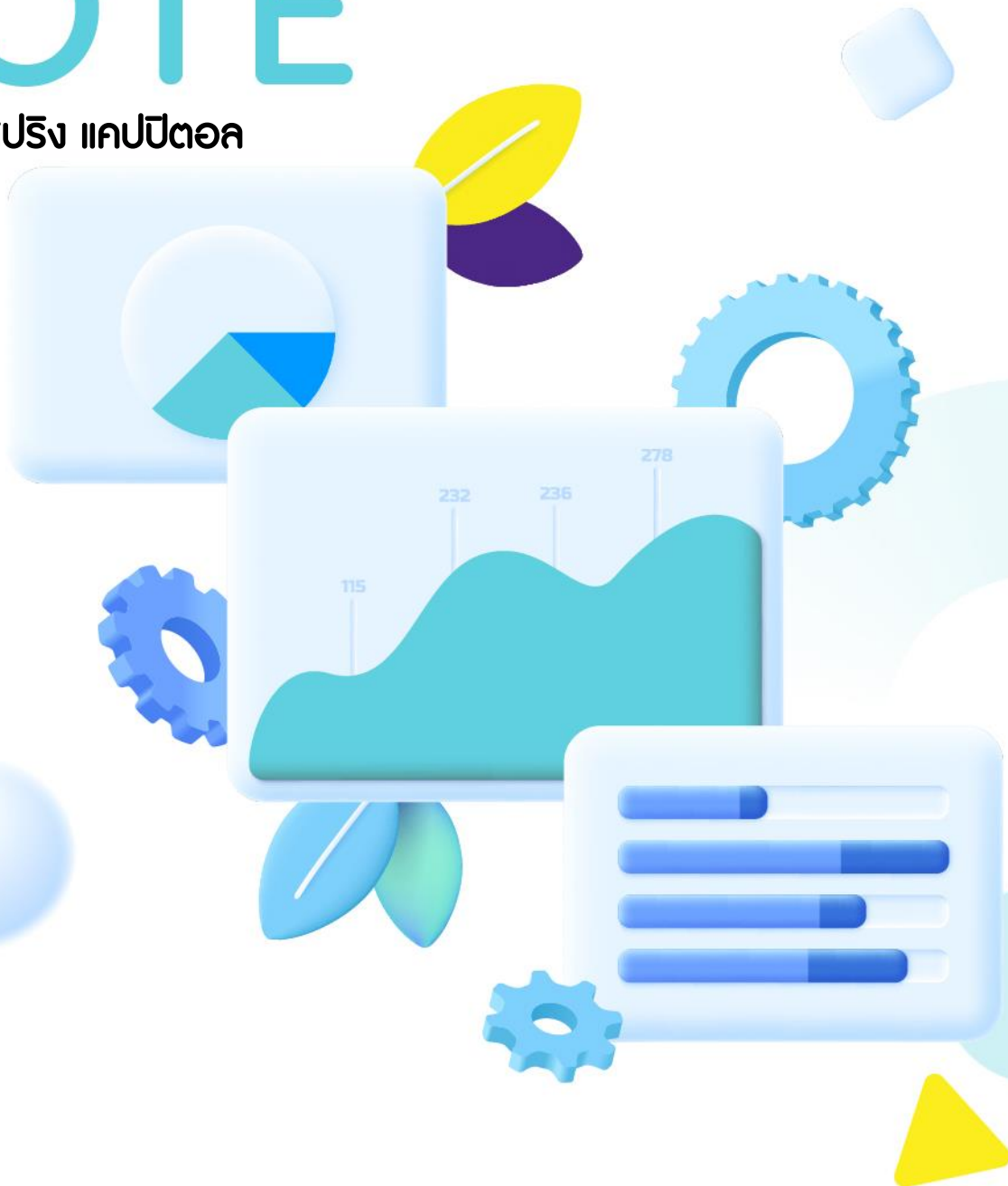


9 ธันวาคม 2565

STOCK NOTE

บมจ. เอ็กซ์สปริง แคปิตอล





บมจ. เอ็กซ์สปริง แคมป์ดอล

ก่อนไปคิดอะไร

- คาดหวังการเติบโตของทุกธุรกิจในช่วงปลายปี 2565 ต่อเนื่องถึงปี 2566 โดยเฉพาะกลุ่ม ICO portal ที่ก่อนหน้านี้ชะลอการระดมทุนเนื่องจากรอความชัดเจนเรื่องการลดภาษี

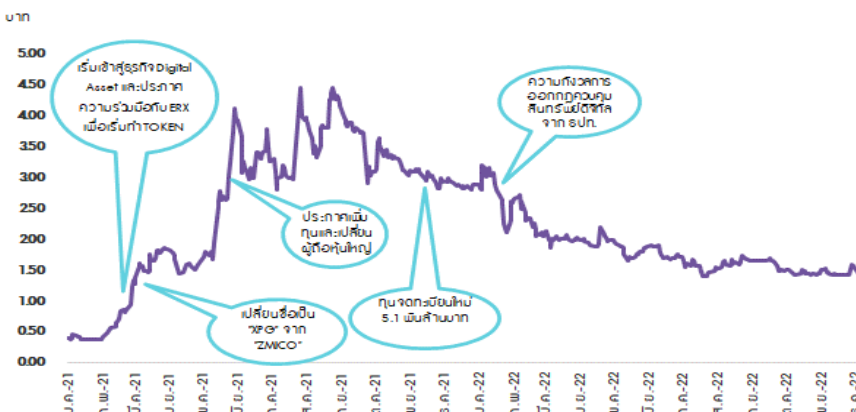
หลังไปดีอะไร

- เราคงมุมมองที่เป็นบวกที่ต่อธุรกิจของ XPG โดยเฉพาะกลุ่ม Digital Asset และ AMC แต่มองเป็นบวกลดลงในส่วนของ KTX ที่มูลค่าการซื้อขายในตลาดหลักทรัพย์ช่วง 4Q65 ที่อ่อนตัวลงคาดส่งผลกระทบต่อส่วนแบ่งที่ XPG ต่ำกว่าประมาณการเดิม

ความเห็นและกลยุทธ์การลงทุน

- เราคาดว่าผลประกอบการของ XPG ใน 4Q65 จะดีขึ้นต่อเนื่องจาก 3Q65 ที่เริ่มมีกำไรสุทธิ และไม่มีภาระบັນที่ขาดทุนจากเงินลงทุน ปัจจัยหนุนจากธุรกิจหลักคือ Asset Management (AM) ที่การขยายฐานลูกค้าทำได้ตามเป้าและเพิ่ม Partner เป็น 14 แห่งโดยมี LBDU ปัจจุบันที่ 4,521 ล้านบาทและคาดจะเป็นหนึ่งในธุรกิจที่มีกำไรได้ในช่วงปลายปีนี้ ด้านธุรกิจนี้ AMC ใน 3Q65 ได้มูลหนี้ใหม่เท่ากับ 300 ล้านบาททำให้ปัจจุบันมีมูลหนี้ในมือกว่า 500 ล้านบาทและตั้งเป้าเพิ่มเป็น 800 ล้านบาทใน 4Q65 นี้ Digital Asset แม้สถานะของ Active Trading Accounts ในปัจจุบันจะลดลงแต่ XPG มีกลยุทธ์เน้นเสริมฐานลูกค้าจาก HNW มากขึ้น
- สำหรับ ICO Portal เรามองว่าการระดมจะเริ่มกลับมาสำเร็จและออก Token ใหม่ๆ ได้ในช่วง 2Q66 เป็นต้นไป เนื่องจากปัจจุบัน ก.ล.ต. อยู่ในช่วงพิจารณาแก้กฎหมายของกลุ่มสินทรัพย์ดิจิทัล และอาจมีการพิจารณาให้ Investment Token ถูกกำกับภายใต้ พ.ร.บ.หลักทรัพย์ ซึ่งอาจนำไปสู่การประหยัค่าใช้จ่ายด้านภาษี ซึ่งเราลดความชัดเจนและคาดว่าผู้ต้องการออก Token จะชะลอความชัดเจนของข้อบังคับเช่นกัน เราคาดว่า XPG มีความพร้อมและมีฐานลูกค้าจำนวนมากในมือจาก 5 ดิลที่ระดมทุนและ 10 ดิลอยู่ระหว่างปรึกษา
- ดังนั้นคาดว่าปี 2566 การเติบโตจะเริ่มโดดเด่นทั้งจาก Digital Asset, ICO portal, AM ที่รอใบอนุญาต DAFM & DAIA (Digital Asset Fund Manager) ที่เน้นลูกค้า HNW ได้และ AMC เป้ามูลหนี้ที่ 1,600 ล้านบาท
- เรามีการปรับประมาณการกำไรสุทธิของปี 2565 ลงจากเดิมที่มีกำไรสุทธิ 3 ล้านบาทเป็นขาดทุน 53 ล้านบาทจากการลดส่วนแบ่งจาก KTX ลงเหลือ 162 ล้านบาท (-20% YoY) และคงประมาณการรายได้ไว้ที่ 90 ล้านบาท
- ความเสี่ยง : ข้อกำหนด บทกฎหมาย ของ Digital Asset ที่อาจเปลี่ยนแปลงในอนาคต
- เราประเมินมูลค่าเหมาะสมปี 2566 ที่ 3.25 บาท/หุ้น (ลดลงจากเดิมที่ 3.30 บาท/หุ้น) ด้วยวิธี PBV ที่ 2.8 เท่า แนะนำ ซื้อ เรามองว่า ปี 2566 จะเป็นปีที่ XPG เริ่มเติบโตโดดเด่นได้ในทุกธุรกิจ

การเคลื่อนไหวของราคาหลังเกิดเหตุการณ์สำคัญ

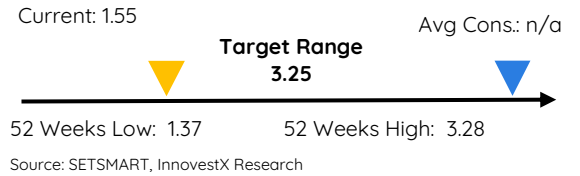


Source: SETSMART, InnovestX Research

มุมมองหลังเข้าเยี่ยมชมกิจการครั้งที่ 5



เป้าหมายราคาที่เป็นไปได้

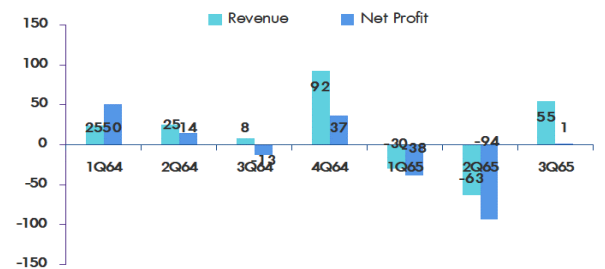


2022 Sustainability / 2021 ESG Score

Sustainability Index (THSI)	Not Included
ESG Bloomberg Score (Total)	n.a.
Environmental Score	n.a.
Social Score	n.a.
Governance Score	n.a.

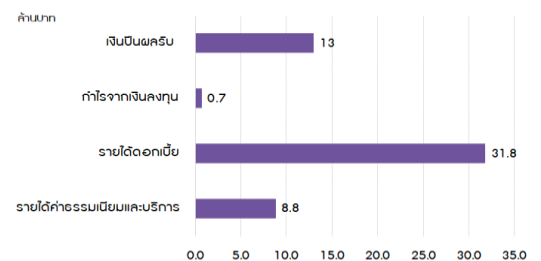
Source Bloomberg Finance L.P.

Financial highlight



Source: SETSMART, InnovestX Research

โครงสร้างรายได้ 3Q65



Source: Company, InnovestX Research

นักวิเคราะห์การลงทุนวิจัยพื้นฐานด้านหลักทรัพย์
เติมพร ตันติวิวัฒน์

0-2949-1020 | tempom.tantivat@scb.co.th

EGS Disclosure Score

Bloomberg ESG Score	n.a.
Rank in Sector	n.a.

	CG Rating 0-5	DJSI	SETTHSI	THSI
XPG	5	No	No	No

Source: Thai Institute of Directors (IOD), SET

ประเด็นที่เกี่ยวข้องกับสิ่งแวดล้อม (E)

- สำหรับด้านการอนุรักษ์สิ่งแวดล้อม XPG ได้ส่งเสริมให้มีการใช้ทรัพยากรอย่างมีประสิทธิภาพ โดยได้ให้การสนับสนุนกิจกรรมต่างๆ ที่เป็นมิตรต่อสิ่งแวดล้อม ไม่ทำลายสิ่งแวดล้อมและหรือธรรมชาติอันเป็นมรดกที่มนุษย์โลกพึงรักษาไว้
- XPG ใช้เทคโนโลยีสำนักงานไร้กระดาษเพื่อลดปริมาณกระดาษออกจากการปฏิบัติงานประจำวันโดยใช้ระบบโปรแกรมอัตโนมัติ และเครื่องมือสื่อสารที่ทันสมัยในการช่วยลดปริมาณขยะกระดาษและส่วนที่สามารถนำกลับมาใช้ใหม่

ประเด็นที่เกี่ยวข้องกับสังคม (S)

- XPG มั่นใจว่าจะเป็นอย่างยิ่งที่จะเป็นองค์กรที่มีความรับผิดชอบและมีส่วนช่วยเหลือสังคม โดยมีการจัดสรรงบประมาณเพื่อสนับสนุนกิจกรรมทางสังคม ในด้านการศึกษา หรือสาธารณประโยชน์ หรือเมื่อเกิดภัยพิบัติในระดับชาติตามสภาพเหตุการณ์และความเหมาะสมในแต่ละปี
- XPG ได้มีส่วนร่วมสนับสนุนกิจกรรมต่างๆ ที่เกี่ยวข้องกับการพัฒนาชุมชนอย่างต่อเนื่อง เช่น การสนับสนุนงบประมาณให้กับโรงเรียนในต่างจังหวัดเพื่อส่งเสริมระบบการศึกษาไทยให้มีคุณภาพ การสนับสนุนการแข่งขันกีฬาการกุศล การจัดกิจกรรมทอดผ้าป่าเพื่อการศึกษา การสนับสนุนเงินบริจาคให้แก่มูลนิธิ โรงพยาบาลต่างๆ เพื่อสนับสนุนค่าใช้จ่ายในการรักษาพยาบาลให้กับประชาชนและจัดซื้ออุปกรณ์เครื่องมือทางการแพทย์ นอกจากนี้ ยังให้ความสำคัญกับการส่งเสริมและทำนุบำรุงพุทธศาสนาอย่างต่อเนื่องโดยเปิดโอกาสให้บุคลากรทุกระดับ ทั้ง กรรมการ ผู้บริหาร และพนักงาน ตลอดจนลูกค้าและผู้สนใจเข้าร่วมกิจกรรมทางศาสนาทั้งภายในและภายนอกสถานที่

ประเด็นที่เกี่ยวข้องกับธรรมาภิบาล (G)

- XPG มีเจตนาแน่วแน่ที่จะดำเนินธุรกิจภายใต้หลักการกำกับดูแลกิจการที่ดีตามระเบียบปฏิบัติของ คณะกรรมการกำกับหลักทรัพย์และตลาดหลักทรัพย์ เป็นปัจจัยหลักในการเสริมสร้างองค์กรให้มีระบบการบริหารงานที่มีประสิทธิภาพและเป็นพื้นฐานการเติบโตทางธุรกิจอย่างยั่งยืน โดยในปี 2549 บริษัทฯ ได้จัดทำคู่มือหลักการบรรษัทภิบาลของบริษัทฯ แจกจ่ายให้กับกรรมการและพนักงานทุกคน เพื่อยึดถือและปฏิบัติ
- จัดให้มีช่องทางที่ผู้มีส่วนได้เสียทุกกลุ่มสามารถติดต่อ/ร้องเรียนในเรื่องที่อาจจะเป็นปัญหาเกี่ยวกับคณะกรรมการ ได้โดยตรงผ่านทางเวปไซต์ของบริษัทฯ หรือหน่วยงานกำกับดูแลของบริษัทฯ ซึ่งจะเป็นผู้รับรายงานหรือเรื่องร้องเรียนเหล่านั้น และทำการสอบสวนและรายงานต่อองค์กรกำกับดูแล และ/หรือรายงานต่อคณะกรรมการ

ESG Disclosure Score

	2021
ESG Disclosure Score	n.a.
Environment	n.a.
Social	n.a.
Governance	n.a.

Source: Bloomberg Finance L.P.

Disclaimer

การจัดทำข้อมูลด้านสิ่งแวดล้อม สังคมและการกำกับดูแลกิจการที่ดี (Environmental Social Governance หรือ ESG) เป็นการนำเสนอและเปิดเผยโดยบริษัท Bloomberg ซึ่งมีการทำข้อมูลด้านสิ่งแวดล้อม ด้านสังคม และด้านธรรมาภิบาล อาทิเช่นข้อมูลการใช้พลังงานที่สะท้อนต้นทุน ความเสี่ยงในการพึ่งพาพลังงานของธุรกิจ ความเสี่ยงด้านการดำเนินงานที่อาจเกิดจากอุบัติเหตุ รวมถึงสัดส่วนของคณะกรรมการบริหาร ตั้งแต่ปี 2010 และขึ้นอยู่กับการเปิดเผยข้อมูลของแต่ละบริษัท

Financial Statement

FY December 31 (Btmn)	3Q64	4Q64	1Q65	2Q65	3Q65	%YoY	%QoQ	9M64	9M65	%Change
Total revenue	8	92	(30)	(63)	55	610.8	112.4	57	(38)	n/a
Cost of goods sold	(79)	(84)	(76)	(75)	(82)	4.3	(1.9)	(181)	(233)	28.5
Gross profit	(71)	8	(106)	(138)	(27)	(61.3)	30.2	(124)	(271)	118.0
Interest expense	(2)	(0)	(1)	(2)	(2)	0.2	34.5	(6)	(4)	(22.5)
Corporate tax	6	(3)	2	1	(1)	n.m.	(37.4)	8	1	(85.2)
Equity a/c profits	53	33	65	41	30	(42.8)	(37.1)	170	137	(19.6)
Core profit	(13)	37	(39)	(94)	1	n.m.	141.7	49	(131)	n/a
Extra-ordinary items	0	0	1	0	0	0.0	(100.0)	2	1	(62.5)
Net Profit	(13)	37	(38)	(94)	1	n.m.	146.7	51	(131)	n/a
Core EPS (Bt)	(0.00)	0.00	(0.00)	(0.01)	0.00	n.m.	141.7	0.01	(0.01)	n/a
Financial Ratio (%)										
Gross margin	n/a	8.6	n/a	n/a	n/a			n/a	n/a	n/a
SG&A/Revenue	n/a	39.9	n/a	n/a	2.6			90.5	n/a	n/a

Source: Company data, InnovestX Research

Financial Statement

Profit and Loss Statement

FY December 31	Unit	2563	2564	2565F	2566F	2567F
Total revenue	(Btmn)	60	149	90	116	151
Cost of goods sold	(Btmn)	(146)	(265)	(302)	(289)	(299)
Gross profit	(Btmn)	(86)	(116)	(212)	(172)	(148)
SG&A	(Btmn)	116	132	259	233	227
Other income/expense	(Btmn)	12	2	2	2	2
Interest expense	(Btmn)	(5)	(6)	(6)	(4)	(2)
Pre-tax profit	(Btmn)	(10)	82	(54)	11	52
Corporate tax	(Btmn)	(5)	5	1	(0)	(1)
Equity a/c profits	(Btmn)	69	203	162	185	200
Minority interests	(Btmn)	0	0	0	0	0
Core profit	(Btmn)	(15)	87	(53)	11	51
Extra-ordinary items	(Btmn)	(2)	1	0	0	0
Net Profit	(Btmn)	(17)	88	(53)	11	51
EBITDA	(Btmn)	4	101	(33)	31	70
Core EPS	(Bt)	(0.00)	0.01	(0.01)	0.00	0.01
Net EPS	(Bt)	(0.00)	0.01	(0.01)	0.00	0.01
DPS	(Bt)	0.00	0.00	(0.00)	0.00	0.00

Balance Sheet

FY December 31	Unit	2563	2564	2565F	2566F	2567F
Total current assets	(Btmn)	1,002	8,792	8,668	8,623	8,600
Total fixed assets	(Btmn)	1,954	1,982	2,006	2,030	2,053
Total assets	(Btmn)	2,957	10,774	10,674	10,653	10,653
Total loans	(Btmn)	167	167	117	67	17
Total current liabilities	(Btmn)	187	186	137	87	37
Total long-term liabilities	(Btmn)	200	202	204	206	208
Total liabilities	(Btmn)	387	388	341	293	245
Paid-up capital	(Btmn)	827	4,452	4,452	4,452	4,452
Total equity	(Btmn)	2,569	10,387	10,334	10,361	10,409

Cash Flow Statement

FY December 31	Unit	2563	2564	2565F	2566F	2567F
Core Profit	(Btmn)	(15)	87	-53	11	51
Depreciation and amortization	(Btmn)	9	12	15	16	17
Operating cash flow	(Btmn)	(153)	(4,607)	(108)	(46)	(5)
Investing cash flow	(Btmn)	17	(20)	(20)	(20)	(20)
Financing cash flow	(Btmn)	11	7,729	(50)	(34)	(53)
Net cash flow	(Btmn)	(125)	3,102	(178)	(100)	(78)

Key Financial Ratios

FY December 31	Unit	2563	2564	2565F	2566F	2567F
Gross margin	(%)	n/a	n/a	n/a	n/a	n/a
Operating margin	(%)	6.19	67.50	n.m.	26.25	46.54
EBITDA margin	(%)	(27.78)	59.15	n.m.	9.24	33.85
EBIT margin	(%)	(0.65)	0.85	(0.52)	0.10	0.49
Net profit margin	(%)	(0.56)	0.82	(0.50)	0.10	0.48
ROE	(%)	(0.05)	(0.31)	(0.30)	(0.29)	(0.29)
ROA	(%)	(1.03)	14.37	(8.48)	3.95	31.78
Net D/E	(x)	0.02	0.58	(0.27)	0.43	3.77
Interest coverage	(x)	(937.73)	156.92	n.m.	1266.61	266.06
Debt service coverage	(x)	0.98	1.31	1.32	1.31	1.31
Core PER	(x)	0.00	0.00	30.00	30.00	30.00
PBV	(x)	n/a	n/a	n/a	n/a	n/a
Payout Ratio	(%)	6.19	67.50	n.m.	26.25	46.54

Main Assumption

FY December 31	Unit	2563	2564	2565F	2566F	2567F
Sales Growth	(%YoY)	(36.8)	149.0	(39.9)	30.0	30.0
SG&A/Sales	(%)	-	-	20.0	20.0	20.0

Source: Company data, InnovestX Research

ข้อสงวนสิทธิ์:

ข้อมูลในรายงานนี้เป็นข้อมูลที่มีการเปิดเผยต่อสาธารณะ ซึ่งนักลงทุนสามารถเข้าถึงได้ด้วยทั่วไป และเป็นข้อมูลที่เชื่อว่าน่าเชื่อถือได้ แต่ทั้งนี้ บริษัทหลักทรัพย์ อินโนเวสต์ เอกซ์ จำกัด (“บริษัท”) มิได้ยืนยันหรือรับรองถึงความถูกต้อง หรือสมบูรณ์ของข้อมูลดังกล่าวแต่อย่างใด ความคิดเห็นที่ปรากฏอยู่ในรายงานนี้เป็นเพียงการนำเสนอในมุมมองของบริษัท และเป็นความคิดเห็น ณ วันที่ที่ปรากฏในรายงานเท่านั้น ซึ่งอาจเปลี่ยนแปลงได้ภายหลังวันดังกล่าว โดยบริษัทไม่จำเป็นต้องแจ้งให้สาธารณชน หรือนักลงทุนทราบ รายงานนี้จัดทำขึ้นเพื่อเผยแพร่ข้อมูลให้แก่ นักลงทุนเท่านั้น บริษัทไม่รับผิดชอบต่อการนำข้อมูลหรือความคิดเห็นใดๆ ไปใช้ในทุกรณี ดังนั้นนักลงทุนจึงควรใช้ดุลพินิจในการพิจารณาตัดสินใจก่อนการลงทุน นอกจากนี้ บริษัท และ/หรือ บริษัทในเครือของบริษัทอาจมีส่วนเกี่ยวข้องหรือผลประโยชน์ใดๆ กับบริษัทใดๆ ที่ถูกกล่าวถึงในรายงานนี้ก็ได้

บริษัทหลักทรัพย์ อินโนเวสต์ เอกซ์ จำกัด (INVX) เป็นบริษัทย่อยที่ธนาคารไทยพาณิชย์ จำกัด (มหาชน) (SCB) ถือหุ้นทั้งหมด ข้อมูลใดๆ ที่เกี่ยวข้อง กับ SCB มีวัตถุประสงค์เพื่อใช้ในการเปรียบเทียบเท่านั้น

เอกสารฉบับนี้จัดทำโดย บริษัทหลักทรัพย์ อินโนเวสต์ เอกซ์ จำกัด (INVX) ซึ่งมีธนาคารไทยพาณิชย์ จำกัด (มหาชน) (“ธนาคาร”) เป็นผู้ถือหุ้นรายใหญ่แต่เพียงผู้เดียว โดยธนาคารฯ เป็นที่ปรึกษาทางการเงินสำหรับธุรกรรมใด ๆ ของบริษัท เอสซีจี เคมิคอลส์ จำกัด (มหาชน) ความเห็น ชั่ว บทวิจย บทวิเคราะห์ ราคา ข้อความ การคาดการณ์ การประเมิน และ/หรือ ข้อมูลอื่นที่ระบุในเอกสารฉบับนี้ (“ข้อมูล”) มีวัตถุประสงค์เพื่อใช้เป็นข้อมูลทั่วไปเท่านั้น และไม่อาจตีความได้ว่าเป็นการให้คำแนะนำแก่บุคคลใดๆ หรือเป็นการเสนอซื้อ หรือเสนอขาย หรือชักชวนให้เสนอซื้อหรือเสนอขายหลักทรัพย์ โดย INVX และ/หรือกรรมการ พนักงาน และลูกจ้างของ INVX ย่อมไม่ต้องรับผิดชอบต่อความเสียหายใดๆ ทั้งความเสียหายทางตรง ความเสียหายทางอ้อม ความเสียหายจากการผิดสัญญา หรือความเสียหายอันสืบเนื่อง อันเป็นผลมาจากการใช้หรือการซื้อถือต่อการใช้ข้อมูล ทั้งนี้ รวมถึงแต่ไม่จำกัดเพียงการสูญเสียผลกำไร นักลงทุนพึงใช้ข้อมูลในเอกสารฉบับนี้ประกอบข้อมูลและความเห็นอื่นๆ รวมถึงพิจารณาของตนในการตัดสินใจลงทุน ข้อมูลในเอกสารฉบับนี้จัดทำขึ้นจากแหล่งข้อมูลที่ INVX เห็นว่าน่าเชื่อถือ โดย INVX ไม่รับรองถึงความถูกต้อง สมบูรณ์ และ/หรือ ครบถ้วนของข้อมูลดังกล่าว

เอกสารฉบับนี้จัดทำโดย บริษัทหลักทรัพย์ อินโนเวสต์ เอกซ์ จำกัด (INVX) ซึ่งมีธนาคารไทยพาณิชย์ จำกัด (มหาชน) (“ธนาคาร”) เป็นผู้ถือหุ้นรายใหญ่แต่เพียงผู้เดียว โดยธนาคารฯ อาจได้รับการแต่งตั้งเป็นที่ปรึกษาทางการเงินสำหรับธุรกรรมใด ๆ ของบริษัท ไทยออยล์ จำกัด (มหาชน) ความเห็น ชั่ว บทวิจย บทวิเคราะห์ ราคา ข้อความ การคาดการณ์ การประเมิน และ/หรือ ข้อมูลอื่นที่ระบุในเอกสารฉบับนี้ (“ข้อมูล”) มีวัตถุประสงค์เพื่อใช้เป็นข้อมูลทั่วไปเท่านั้น และไม่อาจตีความได้ว่าเป็นการให้คำแนะนำแก่บุคคลใดๆ หรือเป็นการเสนอซื้อ หรือเสนอขาย หรือชักชวนให้เสนอซื้อหรือเสนอขายหลักทรัพย์ โดย INVX และ/หรือกรรมการ พนักงาน และลูกจ้างของ INVX ย่อมไม่ต้องรับผิดชอบต่อความเสียหายใดๆ ทั้งความเสียหายทางตรง ความเสียหายทางอ้อม ความเสียหายจากการผิดสัญญา หรือความเสียหายอันสืบเนื่อง อันเป็นผลมาจากการใช้หรือการซื้อถือต่อการใช้ข้อมูล ทั้งนี้ รวมถึงแต่ไม่จำกัดเพียงการสูญเสียผลกำไร นักลงทุนพึงใช้ข้อมูลในเอกสารฉบับนี้ประกอบข้อมูลและความเห็นอื่นๆ รวมถึงพิจารณาของตนในการตัดสินใจลงทุน ข้อมูลในเอกสารฉบับนี้จัดทำขึ้นจากแหล่งข้อมูลที่ INVX เห็นว่าน่าเชื่อถือ โดย INVX ไม่รับรองถึงความถูกต้อง สมบูรณ์ และ/หรือ ครบถ้วนของข้อมูลดังกล่าว

เอกสารฉบับนี้จัดทำโดย บริษัทหลักทรัพย์ อินโนเวสต์ เอกซ์ จำกัด (INVX) ซึ่งมีธนาคารไทยพาณิชย์ จำกัด (มหาชน) (“ธนาคาร”) เป็นผู้ถือหุ้นรายใหญ่แต่เพียงผู้เดียว โดยธนาคารฯ ได้ทำหน้าที่เป็นที่ปรึกษาทางการเงิน Lead Arranger ของ บริษัท โกลบอล เพาเวอร์ ซินเนอร์ยี จำกัด (มหาชน) ความเห็น ชั่ว บทวิจย บทวิเคราะห์ ราคา ข้อความ การคาดการณ์ การประเมิน และ/หรือ ข้อมูลอื่นที่ระบุในเอกสารฉบับนี้ (“ข้อมูล”) มีวัตถุประสงค์เพื่อใช้เป็นข้อมูลทั่วไปเท่านั้น และไม่อาจตีความได้ว่าเป็นการให้คำแนะนำแก่บุคคลใดๆ หรือเป็นการเสนอซื้อ หรือเสนอขาย หรือชักชวนให้เสนอซื้อหรือเสนอขายหลักทรัพย์ โดย INVX และ/หรือกรรมการ พนักงาน และลูกจ้างของ INVX ย่อมไม่ต้องรับผิดชอบต่อความเสียหายใดๆ ทั้งความเสียหายทางตรง ความเสียหายทางอ้อม ความเสียหายจากการผิดสัญญา หรือความเสียหายอันสืบเนื่อง อันเป็นผลมาจากการใช้หรือการซื้อถือต่อการใช้ข้อมูล ทั้งนี้ รวมถึงแต่ไม่จำกัดเพียงการสูญเสียผลกำไร นักลงทุนพึงใช้ข้อมูลในเอกสารฉบับนี้ประกอบข้อมูลและความเห็นอื่นๆ รวมถึงพิจารณาของตนในการตัดสินใจลงทุน ข้อมูลในเอกสารฉบับนี้จัดทำขึ้นจากแหล่งข้อมูลที่ INVX เห็นว่าน่าเชื่อถือ โดย INVX ไม่รับรองถึงความถูกต้อง สมบูรณ์ และ/หรือ ครบถ้วนของข้อมูลดังกล่าว

เอกสารฉบับนี้จัดทำโดย บริษัทหลักทรัพย์ อินโนเวสต์ เอกซ์ จำกัด (INVX) ซึ่งมีธนาคารไทยพาณิชย์ จำกัด (มหาชน) (“ธนาคาร”) เป็นผู้ถือหุ้นรายใหญ่แต่เพียงผู้เดียว บริษัทหลักทรัพย์จัดการกองทุน ไทยพาณิชย์ จำกัด (“SCBAM”) ซึ่งมีธนาคารไทยพาณิชย์ จำกัด (มหาชน) (“ธนาคาร”) เป็นผู้ถือหุ้นรายใหญ่แต่เพียงผู้เดียว โดยธนาคารฯ ได้ทำหน้าที่เป็นที่ปรึกษาทางการเงินของ กองทุนรวมโครงสร้างพื้นฐานโทรคมนาคม ดิจิทัล SCBAM ได้ทำหน้าที่เป็นผู้จัดการกองทุนของ กองทุนรวมโครงสร้างพื้นฐานโทรคมนาคม ดิจิทัล ความเห็น ชั่ว บทวิจย บทวิเคราะห์ ราคา ข้อความ การคาดการณ์ การประเมิน และ/หรือ ข้อมูลอื่นที่ระบุในเอกสารฉบับนี้ (“ข้อมูล”) มีวัตถุประสงค์เพื่อใช้เป็นข้อมูลทั่วไปเท่านั้น และไม่อาจตีความได้ว่าเป็นการให้คำแนะนำแก่บุคคลใดๆ หรือเป็นการเสนอซื้อ หรือเสนอขาย หรือชักชวนให้เสนอซื้อหรือเสนอขายหลักทรัพย์ โดย INVX และ/หรือกรรมการ พนักงาน และลูกจ้างของ INVX ย่อมไม่ต้องรับผิดชอบต่อความเสียหายใดๆ ทั้งความเสียหายทางตรง ความเสียหายทางอ้อม ความเสียหายจากการผิดสัญญา หรือความเสียหายอันสืบเนื่อง อันเป็นผลมาจากการใช้หรือการซื้อถือต่อการใช้ข้อมูล ทั้งนี้ รวมถึงแต่ไม่จำกัดเพียงการสูญเสียผลกำไร นักลงทุนพึงใช้ข้อมูลในเอกสารฉบับนี้ประกอบข้อมูลและความเห็นอื่นๆ รวมถึงพิจารณาของตนในการตัดสินใจลงทุน ข้อมูลในเอกสารฉบับนี้จัดทำขึ้นจากแหล่งข้อมูลที่ INVX เห็นว่าน่าเชื่อถือ โดย INVX ไม่รับรองถึงความถูกต้อง สมบูรณ์ และ/หรือ ครบถ้วนของข้อมูลดังกล่าว

การซื้อขายฟิวเจอร์สและออปชั่น (Futures and Options) มีความเสี่ยงสูงที่อาจก่อให้เกิดผลขาดทุนอย่างมีนัยสำคัญ จึงไม่เหมาะสมกับบุคคลทุกคน ทั้งนี้ ก่อนการตัดสินใจซื้อขายฟิวเจอร์สและออปชั่น ท่านควรพิจารณาถึงฐานะทางการเงิน วัตถุประสงค์ในการลงทุน ประสบการณ์ในการลงทุนของท่าน ตลอดจนความเสี่ยงที่ท่านสามารถยอมรับได้อย่างรอบคอบ เนื่องจากมีความเป็นไปได้ที่ท่านอาจสูญเสียเงินลงทุนมากกว่าเงินลงทุนเริ่มแรก ท่านควรพิจารณาถึงความเสี่ยงทั้งหมดที่อาจเกิดขึ้นจากการซื้อขาย ฟิวเจอร์สและออปชั่น และท่านควรตัดสินใจลงทุนด้วยตนเอง และ/หรือ ในกรณีที่มีข้อสงสัย ท่านควรขอคำแนะนำจากที่ปรึกษาทางการเงิน

เอกสารฉบับนี้จัดส่งให้กับเฉพาะบุคคลที่กำหนด (intended recipient) เท่านั้น และห้ามมิให้ผู้ใดนำข้อมูลในเอกสารฉบับนี้ไปทำซ้ำ ส่งต่อ เผยแพร่ ขาย จำหน่าย คัดลอก นำออกแสดง หรือนำไปเผยแพร่ในเชิงพาณิชย์ ไม่ว่าด้วยวิธีการใด ๆ โดยมิได้รับอนุญาตเป็นลายลักษณ์อักษรจาก INVX เป็นการล่วงหน้า

©สงวนลิขสิทธิ์ 2565 บริษัทหลักทรัพย์ อินโนเวสต์ เอกซ์ จำกัด

CG Rating 2022 Companies with CG Rating Companies with Excellent CG Scoring

AAV, ADVANC, AF, AH, AIRA, AJ, AKP, AKR, ALLA, ALT, AMA, AMARIN, AMATA, AMATAV, ANAN, AOT, AP, APURE, ARIP, ASP, ASW, AUCTION, AWC, AYUD, BAFS, BAM, BANPU, BAY, BBIK, BBL, BCP, BCPG, BDMS, BEM, BEYOND, BGC, BGRIM, BIZ, BKI, BOL, BPP, BRR, BTS, BTW, BWG, CENTEL, CFRESH, CGH, CHEWA, CHO, CIMBT, CK, CKP, CM, CNT, COLOR, COM7, COMAN, COTTO, CPALL, CPF, CPI, CPN, CRC, CSS, DDD, DELTA, DEMCO, DOHOME, DRT, DTAC, DUSIT, EA, EASTW, ECF, ECL, EE, EGCO, EPG, ETC, ETE, FN, FNS, FPI, FPT, FSMART, FVC, GC, GEL, GFPT, GGC, GLAND, GLOBAL, GPI, GPSC, GRAMMY, GULF, GUNKUL, HANA, HARN, HENG, HMPRO, ICC, ICHI, III, ILINK, ILM, IND, INTUCH, IP, IRC, IRPC, ITEL, IVL, JTS, JWD, K, KBANK, KCE, KEX, KGI, KKP, KSL, KTB, KTC, LALIN, LANNA, LHFG, LIT, LOXLEY, LPN, LRH, LST, MACO, MAJOR, MAKRO, MALEE, MBK, MC, MCOT, METCO, MFEC, MINT, MONO, MOONG, MSC, MST, MTC, MVP, NCL, NEP, NER, NIKI, NOBLE, NSI, NVD, NYT, OISHI, OR, ORI, OSP, OTO, PAP, PCSGH, PDG, PDJ, PG, PHOL, PLANB, PLANET, PLAT, PORT, PPS, PR9, PREB, PRG, PRM, PSH, PSL, PTG, PTT, PTTEP, PTTGC, PYLON, Q-CON, QH, QTC, RATCH, RBF, RS, S, S&J, SAAM, SABINA, SAMART, SAMTEL, SAT, SC, SCB, SCC, SCCC, SCG, SCGP, SCM, SCN, SDC, SEAFOS, SEAOL, SE-ED, SELIC, SENA, SENAJ, SGF, SHR, SICT, SIRI, SIS, SITHAI, SMPC, SNC, SONIC, SORKON, SPALI, SPI, SPRC, SPVI, SSC, SSSC, SST, STA, STEC, STGT, STI, SUN, SUSCO, SUTHA, SVI, SYMC, SYNTEC, TACC, TASCOT, TCAP, TEAMG, TFMAMA, THANA, THANI, THCOM, THG, THIP, THRE, THREL, TIPCO, TISCO, TK, TKN, TKS, TKT, TMILL, TMT, TNDT, TNITY, TOA, TOP, TPBI, TQM, TRC, TRUE, TSC, TSR, TSTE, TSTH, TTA, TTB, TTCL, TTW, TU, TVDH, TVI, TVO, TWPC, U, UAC, UBIS, UPOIC, UV, VCOM, VGI, VIH, WACOAL, WAVE, WHA, WHAUP, WICE, WINNER, XPG, ZEN

Companies with Very Good CG Scoring

2S, 7UP, ABICO, ABM, ACE, ACG, ADB, ADD, AEONTS, AGE, AHC, AIE, AIT, ALUCON, AMANAH, AMR, APCO, APCS, AQUA, ARIN, ARROW, AS, ASAP, ASEFA, ASIA, ASIAN, ASIMAR, ASK, ASN, ATP30, B, BA, BC, BCH, BE8, BEC, SCAP, BH, BIG, BJC, BJCHI, BLA, BR, BRI, BROOK, BSM, BYD, CBG, CEN, CHARAN, CHAYO, CHG, CHOTI, CHOW, CI, CIG, CITY, CIVIL, CMC, CPL, CPW, CRANE, CRD, CSC, CSP, CV, CWT, DCC, DHOUSE, DITTO, DMT, DOD, DPAINT, DV8, EASON, EFORL, ERW, ESSO, ESTAR, FE, FLOYD, FORTH, FSS, FTE, GBX, GCAP, GENCO, GJS, GTB, GYT, HEMP, HPT, HTC, HUMAN, HYDRO, ICN, IFS, IIG, IMH, INET, INGRS, INSET, INSURE, IRPC, IT, ITD, J, JAS, JCK, JCKH, JMT, JR, KBS, KCAR, KIAT, KISS, KK, KOOL, KTIS, KUMWEL, KUN, KWC, KWM, L&E, LDC, LEO, LH, LHK, M, MATCH, MBAX, MEGA, META, MFC, MGT, MICRO, MILL, MITSIB, MK, MODERN, MTI, NBC, NCAP, NCH, NDR, NETBAY, NEX, NINE, NATION, NNCL, NOVA, NPK, NRF, NTV, NUSA, NWR, OCC, OGC, ONEE, PACO, PATO, PB, PICO, PIMO, PIN, PJW, PL, PLE, PM, PMTA, PPP, PPPM, PRAPAT, PRECHA, PRIME, PRIN, PRINC, PROEN, PROS, PROUD, PSG, PSTC, PT, PTC, QLT, RCL, RICHY, RJH, ROJNA, RPC, RT, RWI, S11, SA, SABUY, SAK, SALEE, SAMCO, SANKO, SAPPE, SAWAD, SCI, SCP, SE, SECURE, SFLEX, SFP, SFT, SGP, SIAM, SINGER, SKE, SKN, SKR, SKY, SLP, SMART, SMD, SMIT, SMT, SNNP, SNP, SO, SPA, SPC, SPCG, SR, SRICHA, SSF, SSP, STANLY, STC, STPI, SUC, SVOA, SVT, SWC, SYNEX, TAE, TAKUNI, TCC, TCMC, TFG, TFI, TFM, TGH, TIDLOR, TIGER, TIPH, TITLE, TM, TMC, TMD, TMI, TNL, TNP, TNR, TOG, TPA, TPAC, TPCS, TPIPL, TPIPP, TPLAS, TPS, TQR, TRITN, TRT, TRU, TRV, TSE, TVT, TWP, UBE, UEC, UKEM, UMI, UOBKH, UP, UPF, UTP, VIBHA, VL, VPO, VRANDA, WGE, WIJK, WIN, WINMED, WORK, WP, XO, YUASA, ZIGA

Companies with Good CG Scoring

A, A5, AI, ALL, ALPHAX, AMC, APP, AQ, AU, B52, BEAUTY, BGT, BLAND, BM, BROCK, BSBM, BTNC, CAZ, CCP, CGD, CMAN, CMO, CMR, CPANEL, CPT, CSR, CTW, D, DCON, EKH, EMC, EP, EVER, F&D, FMT, GIFT, GLOCON, GLORY, GREEN, GSC, HL, HTECH, IHL, INOX, JAK, JMART, JSP, JUBILE, KASET, KCM, KWI, KYE, LEE, LPH, MATI, M-CHAI, MCS, MDX, MENA, MJD, MORE, MPIC, MUD, NC, NEWS, NFC, NSL, NV, PAF, PEACE, PF, PK, PPM, PRAKIT, PTL, RAM, ROCK, RP, RPH, RSP, SIMAT, SISB, SK, SOLAR, SPACK, SPG, SQ, STARK, STECH, SUPER, SVH, PTECH, TC, TCCC, TCJ, TEAM, THE, THMUJ, TKC, TNH, TNPC, TOPP, TPCH, TPOLY, TRUBB, TTI, TYCN, UMS, UNIQ, UPA, UREKA, VARO, W, WFX, WPH, YGG

Corporate Governance Report

The material contained in this publication is for general information only and is not intended as advice on any of the matters discussed herein. Readers and others should perform their own independent analysis as to the accuracy or completeness or legality of such information. The Thai Institute of Directors, its officers, the authors and editor make no representation or warranty as to the accuracy, completeness or legality of any of the information contained herein. By accepting this document, each recipient agrees that the Thai Institute of Directors Association, its officers, the authors and editor shall not have any liability for any information contained in, or for any omission from, this publication. The survey result is as of the date appearing in the Corporate Governance Report of Thai Listed Companies. As a result, the survey result may be changed after that date. InnovestX Securities Company Limited does not conform nor certify the accuracy of such survey result.

To recognize well performers, the list of companies attaining "Good", "Very Good" and "Excellent" levels of recognition (Not including listed companies qualified in the "no announcement of the results" clause from 1 January 2021 to 27 October 2022) is publicized.

* บริษัทหรือกรรมการหรือผู้บริหารของบริษัทที่มีส่วนการกำกับดูแลกิจการ เช่น การกระทำผิดเกี่ยวกับหลักทรัพย์ การทุจริต คอร์รัปชัน เป็นต้น ซึ่งกรใช้ข้อมูล CGR ควรระมัดระวังข้อผิดพลาดที่อาจเกิดขึ้น

Anti-corruption Progress Indicator

Certified (ได้รับรับรอง)

2S, 7UP, ADVANC, AF, AI, AIE, AIRA, AJ, AKP, AMA, AMANAH, AMATA, AMATAV, AP, APCS, AS, ASIAN, ASK, ASP, AWC, AYUD, B, BAFS, BAM, BANPU, BAY, BBL, BCH, BCP, BCPG, BE8, BEC, BEYOND, BGC, BGRIM, BKI, BLA, BPP, BROOK, BRR, BSBM, BTS, BWG, CEN, CENTEL, CFRESH, CGH, CHEWA, CHOTI, CHOW, CIG, CIMBT, CM, CMC, COM7, COTTO, CPALL, CPF, CPI, CPL, CPN, CRC, CSC, DCC, DELTA, DEMCO, DIMET, DRT, DTAC, DUSIT, EA, EASTW, EGCO, EP, EPG, ERW, ESTAR, ETE, FE, FNS, FPI, FPT, FSMART, FSS, FTE, GBX, GC, GCAP, GEL, GFPT, GGC, GJS, GPI, GPSC, GSTEEL, GULF, GUNKUL, HANA, HARN, HEMP, HENG, HMPRO, HTC, ICC, ICHI, IFS, III, ILINK, INET, INSURE, INTUCH, IRC, IRPC, ITEL, IVL, JKN, JR, K, KASET, KBANK, KBS, KCAR, KCE, KGI, KKP, KSL, KTB, KTC, KWI, L&E, LANNA, LH, LHFG, LHK, LPN, LRH, M, MAJOR, MAKRO, MALEE, MATCH, MBAX, MBK, MC, MCOT, META, MFC, MFEC, MILL, MINT, MONO, MOONG, MSC, MST, MTC, MTI, NBC, NEP, NINE, NIKI, NOBLE, NOK, NSI, NWR, OCC, OGC, ORI, PAP, PATO, PB, PCSGH, PDG, PDJ, PG, PHOL, PK, PL, PLANB, PLANET, PLAT, PM, PPP, PPPM, PPS, PR9, PREB, PRG, PRINC, PRM, PROS, PSH, PSL, PSTC, PT, PTG, PTT, PTTEP, PTTGC, PYLON, Q-CON, QH, QLT, QTC, RATCH, RML, RWI, S&J, SAAM, SABINA, SAPPE, SAT, SC, SCB, SCC, SCCC, SCG, SCGP, SCM, SCN, SEAOL, SE-ED, SELIC, SENA, SGP, SINGER, SIRI, SITHAI, SKR, SMIT, SMK, SMPC, SNC, SNP, SORKON, SPACK, SPALI, SPC, SPI, SPRC, SRICHA, SSF, SSP, SSSC, SST, STA, STGT, STOWER, SUSCO, SVI, SYMC, SYNTEC, TAE, TAKUNI, TASCOT, TCAP, TCMC, TFG, TFI, TFMAMA, TGH, THANI, THCOM, THIP, THRE, THREL, TIDLOR, TIPCO, TISCO, TKS, TKT, TMILL, TMT, TNITY, TNL, TNP, TOPP, TPA, TPCS, TPP, TRU, TRUE, TSC, TSTE, TSTH, TTA, TTB, TTCL, TU, TVDH, TVI, TVO, TWPC, U, UBE, UBIS, UEC, UKEM, UOBKH, UPF, UV, VGI, VIH, WACOAL, WHA, WHAUP, WICE, WIJK, XO, YUASA, ZEN, ZIGA

Declared (ประกาศเจตนา)

AH, ALT, APCO, ASW, B52, CHG, CI, CPR, CPW, DDD, DHOUSE, DOHOME, ECF, EKH, ETC, EVER, FLOYD, GLOBAL, ILM, INOX, J, JMART, JMT, JTS, KEX, KUMWEL, LDC, MEGA, NCAP, NOVA, NRF, NUSA, OR, PIMO, PLE, RS, SAK, SIS, SSS, STECH, SUPER, SVT, TKN, TMD, TMI, TQM, TRT, TSI, VARO, VCOM, VIBHA, W, WIN

N/A

24CS, 3K-BAT, A, A5, AAI, AAV, ABICO, ABM, ACAP, ACC, ACE, ACG, ADB, ADD, AEONTS, AFC, AGE, AHC, AIT, AJA, AKR, ALL, ALLA, ALPHAX, ALUCON, AMAR, AMARIN, AMC, AMR, ANAN, AOT, APEX, APP, APURE, AQ, AQUA, ARIN, ARIP, ARROW, ASAP, ASEFA, ASIA, ASIMAR, ASN, ATP30, AU, AUCTION, AURA, BA, BBIK, BC, BCT, BDMS, BEAUTY, BEM, BGT, BH, BIG, BIOTEC, BIS, BIZ, BJC, BJCHI, BKD, BLAND, BLESS, BLISS, BM, BOL, BR, BRI, BROCK, BSM, BTG, BTNC, BTW, BUI, BYD, CAZ, CBG, CCET, CCP, CEYE, CGD, CH, CHARAN, CHAYO, CHIC, CHO, CITY, CIVIL, CK, CKP, CMAN, CMO, CMR, CNT, COLOR, COMAN, CPANEL, CPH, CPT, CRANE, CRD, CSP, CSR, CSS, CTW, CV, CWT, D, DCON, DITTO, DMT, DOD, DPAINT, DTCENT, DTCT, DV8, EASON, ECL, EE, EFORL, EMC, ESSO, F&D, FANCY, FMT, FN, FORTH, FTI, FVC, GENCO, GIFT, GL, GLAND, GLOCON, GLORY, GRAMMY, GRAND, GREEN, GSC, GTB, GYT, HFT, HL, HPT, HTECH, HUMAN, HYDRO, ICN, IFEC, IHL, IIG, IMH, IND, INGRS, INSET, IP, IRPC, IT, ITC, ITD, ITNS, JAK, JAS, JCK, JCKH, JCT, JDF, JSP, JUBILE, JWD, KAMART, KC, KCC, KCM, KDH, KIAT, KISS, KJL, KK, KKC, KLINIQ, KOOL, KUIS, KUN, KWC, KWM, KYE, LALIN, LEE, LEO, LIT, LOXLEY, LPH, LST, MACO, MANRIN, MATI, MAX, M-CHAI, MCS, MDX, MENA, METCO, MGT, MICRO, MIDA, MITSIB, MJD, MK, ML, MODERN, MORE, MPIC, MTW, MUD, MVP, NATION, NC, NCH, NCL, NDR, NER, NETBAY, NEW, NEWS, NEX, NFC, NNCL, NPK, NSL, NTV, NV, NVD, NYT, OHTL, OISHI, ONEE, OSP, OTO, PACE, PACO, PAF, PCC, PEACE, PERM, PF, PICO, PIN, PJW, PLUS, PMTA, POLAR, POLY, POMPUI, PORT, POST, PPM, PRAKIT, PRAPAT, PRECHA, PRI, PRIME, PRIN, PRO, PROEN, PROUD, PSG, PTC, PTECH, PTL, RAM, RBF, RCL, RICHY, RJH, ROCK, ROH, ROJNA, RP, RPC, RPH, RSP, RT, S, S11, SA, SABUY, SAFARI, SALEE, SAM, SAMART, SAMCO, SAMTEL, SANKO, SAUCE, SAWAD, SAWANG, SCAP, SCI, SCP, SDC, SE, SEAFOS, SECURE, SENAJ, SFLEX, SFP, SFT, SGC, SGF, SHANG, SHR, SIAM, SICT, SIMAT, SISB, SK, SKE, SKN, SKY, SLM, SLP, SMART, SMD, SMT, SNNP, SO, SOLAR, SONIC, SPA, SPCG, SPG, SPVI, SQ, SR, SSC, STANLY, STARK, STC, STEC, STHAI, STI, STP, STPI, SUC, SUN, SUTHA, SVH, SVOA, SWC, SYNEX, TACC, TAPAC, TC, TCC, TCCC, TCJ, TCOAT, TEAM, TEAMG, TEGH, TEKA, TFM, TGE, TGPRO, TH, THAI, THANA, THE, THG, THL, THMUJ, TIGER, TIPH, TITLE, TK, TKC, TLI, TM, TMC, TMW, TNDT, TNH, TNPC, TOA, TPAC, TPBI, TPIPP, TPLAS, TPOLY, TPS, TQR, TR, TRC, TRITN, TRUBB, TRV, TSE, TSF, TRS, TRT, TTT, TTW, TVT, TWP, TWZ, TYCN, UAC, UBA, UMI, UMS, UNIQ, UP, UPA, UPOIC, UREKA, UTP, UVAN, VL, VNG, VPO, VRANDA, WAVE, WFX, WGE, WINMED, WINNER, WORK, WORLD, WP, WPH, XPG, YGG, YONG

Explanations

Companies participating in Thailand's Private Sector Collective Action Coalition Against Corruption programme (Thai CAC) under Thai Institute of Directors (as of July 7, 2022) are categorised into: companies that have declared their intention to join CAC, and companies certified by CAC.