

วันที่ 19 มกราคม 2566

GLOBAL Morning Routine

 Innovest^x Research





MARKET color

บทสรุป

- ตลาดปรับตัวลงหลังกลับมาถึงวลาภาพเศรษฐกิจอ่อนแอหลังรายงานยอดขายปลีก (Retail Sales) ของสหรัฐฯ เดือนธ.ค. หดตัว ขณะที่ดัชนีราคาผู้ผลิต PPI ของสหรัฐฯ เดือนธ.ค. ขยายตัวแต่ต่ำกว่าที่ตลาดคาดไว้ ประกอบกับตลาดถูกกดดันจากท่าทีของ Fed ต่อการปรับขึ้นดอกเบี้ยต่อเนื่องเพื่อควบคุมเงินเฟ้อให้อยู่ในระดับเป้าหมาย
- กระแสเงินในวันที่ 17 ม.ค. 2023 1) กระแสเงินไหลเข้าตราสารหนี้ต่อเนื่อง โดยมองว่าเป็นภาพความกังวลกับการเติบโตของเศรษฐกิจและเริ่มเห็นการลดลงของอัตราผลตอบแทนพันธบัตรหลังเงินเฟ้อเริ่มชะลอตัวลง 2) มีแรงซื้อในตลาดยุโรปต่อเนื่องมองว่าเป็นประเด็นเรื่องราคาลงงานที่ปรับตัวลดลงต่อเนื่อง และมีแรงซื้อในตลาด EM ที่ได้ประโยชน์จากการเปิดประเทศของจีน 3) มีเงินไหลออกจากหุ้นธีม Growth ทั้งนี้มองว่าเป็นเรื่องแนวโน้มการเติบโตที่ชะลอตัวลง โดยเฉพาะส่วนของผลประกอบการใน 4Q22 4) เห็นแรงขายกลุ่มการเงิน กลุ่มสินค้าอุตสาหกรรม ยังบ่งชี้ว่านักลงทุนยังกังวลกับแนวโน้มเศรษฐกิจ 5) เงินยังไหลออกจากหุ้นกลุ่มเทคโนโลยีสะท้อนความเสี่ยงเรื่องผลประกอบการ
- Russia-Ukraine ไม่มีพัฒนาการเชิงบวก ด้านราคาถ่านหินในยุโรปปรับตัวเพิ่มขึ้น 2.2% และราคาก๊าซธรรมชาติเพิ่มขึ้น 5.7% โดยมองว่าเป็นการฟื้นตัวในระยะสั้นหลังราคาปรับตัวลดลง 15-30% ตั้งแต่ต้นปี ขณะที่ Credit Spread ของ IG ปรับตัวลดลง 0.4bps ส่วน HY ปรับตัวเพิ่มขึ้น 9.4bps นอกจากนี้ Credit Default Swap ของ IG และ HY ปรับเพิ่มขึ้นเล็กน้อย 2-3% ส่วนหุ้น Reopening ของจีนนับตั้งแต่ต้นปี 2023 เพิ่มขึ้น 7-8% นอกจากนี้ยังเพิ่มขึ้นจากจุดต่ำสุดเดือน พ.ย. 2022 กว่า 50% บ่งชี้ว่าข่าวดีได้สะท้อนไปในราคาแล้วระดับหนึ่ง
- Beige Book ของ Fed เผยการเติบโตของตัวเลขสหรัฐฯในปี 23 อยู่ในระดับปานกลางโดยใจความสำคัญจาก Beige Book ที่เราเห็นได้แก่ 1) Fed มองว่าอัตราดอกเบี้ยจะสูงขึ้นเกิน 5% ในปีนี้และคงอยู่จนถึงปี 2024 2) การจ้างงานส่วนใหญ่ยังคงเติบโตในระดับปานกลาง 3) ยอดค้าปลีกในเดือนธ.ค. ลดลงมากที่สุดในรอบปี บ่งชี้ว่าผู้บริโภคกำลังสูญเสีย Resilient บางส่วน 4) การนำเข้าส่งออกคาดว่าจะเติบโตเพียงเล็กน้อยในอีกไม่กี่เดือนข้างหน้า 5) ทางการ Fed ยังคงเรียกร้องให้ปรับขึ้นอัตราดอกเบี้ยต่อเนื่องเพื่อต่อสู้กับอัตราเงินเฟ้อ
- จากภาพ Beige Book เราแบ่งกลยุทธ์การลงทุนออกเป็น 3 สถานการณ์ โดย 1) เศรษฐกิจ Recession ที่เราหวังว่าจะออกมาในรูปแบบ Soft Landing – มองหุ้นกลุ่ม Defensive อย่างพวก Healthcare, Staple, Dividend โดยเราชอบ Costco, Pfizer 2) หากเงินเฟ้อชะลอตัวลง ให้หันมาลงทุน Short duration ,คุณภาพและ value ขณะที่มองหุ้นกลุ่มอุตสาหกรรม Semiconductor, Consumer Service และ Software โดยเราชอบ Nvidia, McDonald, Starbucks, Microsoft 3) กลุ่มที่ผลประกอบการออกมาแกร่ง ประกอบกับค่าใช้จ่าย SG&A ต่ำ โดยเราชอบ Booking, Eil Lilly, Caterpillar, Mastercard

สรุปผลตอบแทนรายสินทรัพย์

| | Stock | Bond | Currency | | | | | | | | | | |
|-------------|-----------|------------------|---------------|------------|----------|--------|-------------------------|----------|-------|-----------------|-------|------------------|-------|
| | Index | (Local currency) | 10-year Yield | %DoD (bps) | (vs USD) | %DoD | Commodities | Price | %Chg | Sector | %Chg | Crypto Assets | %Chg |
| Thailand | 1,685.4 | 0.3% | 2.4 | -1.4 | 32.8 | -0.8% | Natural Gas | 3.3 | -7.7% | Cons Staples | -1.9% | Solana | -8.5% |
| Singapore | 1,391.3 | 0.0% | 2.9 | 2.8 | 1.3 | 0.0% | Baltic Dry Index | 874.0 | -5.1% | Utilities | -1.6% | Chainlink | -8.1% |
| Malaysia | 477.7 | -0.3% | 3.9 | -5.6 | 4.3 | -0.2% | Bitcoin | 20,778.7 | -2.5% | REIT | -1.3% | Avalanche | -7.8% |
| Indonesia | 6,765.8 | 0.0% | 6.7 | -4.2 | 15,089.0 | -0.5% | Silver | 23.5 | -1.9% | Real Estate | -1.1% | Cronos | -7.7% |
| Philippines | 7,094.9 | 1.2% | 4.7 | -13.7 | 54.6 | -0.4% | Sugar | 19.8 | -1.6% | Financials | -1.0% | Cardano | -6.3% |
| Vietnam | 1,098.3 | 0.9% | 4.4 | -9.0 | 23,440.0 | 0.0% | Wheat | 742.5 | -1.2% | Energy | -1.0% | Polygon | -5.8% |
| India | 24,631.8 | 0.5% | 7.4 | -1.0 | 81.2 | -0.6% | Oil - Brent | 85.0 | -1.1% | IT | -0.9% | Polkadot | -5.4% |
| China | 3,224.4 | 0.0% | 2.9 | 0.8 | 6.8 | -0.2% | Soybean | 1,524.5 | -1.0% | Healthcare | -0.8% | Binance Coin | -4.2% |
| Hong Kong | 21,678.0 | 0.5% | 3.2 | -1.7 | 7.8 | 0.1% | Soybean meal | 478.1 | -0.6% | ICT | -0.7% | TRON | -4.0% |
| Japan | 26,791.1 | 2.5% | 0.5 | -6.5 | 128.9 | 0.6% | Corn | 681.3 | -0.6% | Cons Disc | -0.5% | Litecoin | -4.0% |
| South Korea | 2,368.3 | -0.5% | 3.3 | -12.2 | 1,237.6 | -0.1% | Gold | 1,904.1 | -0.2% | Industrials | -0.4% | Ethereum | -3.3% |
| Taiwan | 14,932.9 | Closed | 1.2 | Closed | 30.3 | Closed | Rice | 18.0 | 0.2% | Materials | 0.1% | Dogecoin | -3.2% |
| Australia | 7,609.5 | 0.2% | 3.6 | -8.5 | 1.4 | 0.6% | Copper | 423.5 | 0.3% | | | Bitcoin Cash | -2.7% |
| UK | 7,830.7 | -0.3% | 3.3 | -1.0 | 0.8 | -0.5% | Iron Ore | 121.4 | 0.3% | Style/Basket | %Chg | Bitcoin | -2.5% |
| Germany | 15,181.8 | 0.0% | 2.0 | -6.8 | 1.8 | -0.1% | Palm oil | 3,859.0 | 1.8% | | DoD | XRP | -1.5% |
| France | 7,083.4 | 0.1% | 2.4 | -10.7 | 6.1 | -0.1% | Cotton | 84.8 | 0.0 | Defensive | -0.8% | ETF | %Chg |
| Russia | 2,196.3 | 0.0% | 9.5 | -1.0 | 118.7 | na | Coffee | 155.0 | 2.6% | Rate Sensitive | -0.7% | Thematics | DoD |
| Italy | 26,052.4 | 0.3% | 3.8 | -13.1 | 1,793.8 | -0.1% | Rubber | 216.8 | 3.3% | Asset Sensitive | -0.7% | Innovation | -2.9% |
| Spain | 8,933.3 | 0.5% | 2.9 | -10.7 | 154.1 | -0.1% | | | | Low vol | -0.6% | Cloud & Big Data | -2.0% |
| Greece | 989.6 | 0.3% | 4.0 | -12.3 | 315.7 | -0.1% | | | | High Dividend | -0.4% | Cybersecurity | -1.4% |
| US | 3,928.9 | -1.6% | 3.4 | -17.8 | 102.4 | 0.0% | Fixed Income | | %Chg | Value | -0.3% | Metaverse | -1.3% |
| Canada | 20,376.2 | -0.4% | 2.7 | -13.1 | 1.3 | 0.8% | | | DoD | High Beta | -0.3% | Clean Energy | -1.2% |
| Mexico | 53,218.8 | 0.2% | 5.2 | -16.0 | 18.9 | 1.2% | Thai Govt bond - 10yr | | -0.2% | Large | -0.3% | ESG | -0.8% |
| Brazil | 112,228.4 | 0.7% | 12.1 | -1.5 | 5.2 | 1.5% | Global Investment Grade | | 0.5% | Global Cyclical | -0.2% | Genomic | -0.5% |
| Argentina | 235,372.4 | -9.7% | 6.9 | 3.5 | 182.8 | 0.2% | Global Inflation-linked | | 0.7% | Small | -0.1% | Semiconductor | -0.4% |
| World | | -0.8% | | | | | Global Treasury | | 0.7% | Growth | -0.1% | Gaming | -0.1% |
| DM | | -0.7% | | | | | U.S. Treasury | | 0.9% | Domestic | 0.2% | EV | 0.1% |
| EM | | 0.3% | | | | | Global HY | | 1.2% | Commodities | 0.2% | | |

สรุปภาวะตลาดต่างประเทศ (พุธที่ 18 ม.ค.)



ตลาดหุ้นสหรัฐฯ

- ตลาดหุ้นสหรัฐฯปรับตัวลง โดยดัชนี DJIA -1.8%, S&P 500 -1.6%, Nasdaq +1.3% หลังตัวเลขเศรษฐกิจออกมาอ่อนแอ โดยรายงานยอดขายปลีก (Retail Sales) ของสหรัฐฯ เดือนธ.ค. หดตัว -1.1%MoM มากกว่าที่ตลาดคาดที่ -0.8%MoM ขณะที่ดัชนีราคาผู้ผลิต PPI ของสหรัฐฯ เดือนธ.ค. ขยายตัว 6.2%YoY แต่ต่ำกว่าที่ตลาดคาดไว้ที่ +6.8%YoY
- ขณะที่ตลาดถูกกดดันจากท่าทีของ Fed ที่ยังคงนโยบายเข้มงวด โดย James Bullard และ Loretta J. Mester เผยยังคงเห็นหน้าปรับขึ้นอัตราดอกเบี้ยสู่ระดับสูงกว่า 5% เพื่อควบคุมเงินเฟ้อให้กลับสู่เป้าหมาย
- หุ้นทุกกลุ่มในดัชนี S&P500 ปรับตัวลง กดดันโดย หุ้นกลุ่มสินค้าผู้บริโภคปรับตัวลง -2.65% และหุ้นกลุ่มสาธารณูปโภค -2.41% นำโดย PG -2.6% KO -3.0%
- Microsoft Corp. และ Amazon.com Inc. เริ่มปลดพนักงานทั้งหมด 28,000 ตำแหน่งออกเพื่อเป็นการควบคุมต้นทุนการดำเนินงาน และเยียวยาขยายตัวที่ชะลอตัวในภาวะเศรษฐกิจชะลอตัว ขณะที่ก่อนหน้านี้บริษัทเทคโนโลยีได้มีการปลดพนักงานออกเช่นกัน



ตลาดหุ้นยุโรป

- ตลาดหุ้นยุโรปปรับตัวขึ้นต่อเนื่อง และแตะระดับสูงสุดในรอบ 9 เดือน โดย Stoxx Europe 600 +0.2%, CAC-40 +0.1%, DAX -0.0, FTSE100 -0.3% นำโดย ADP +2.7%, Airbus +1.9% ทั้งนี้ยังได้รับแรงหนุนจากการปรับตัวขึ้นของหุ้นกลุ่มเหมืองแร่หลังราคาโลหะปรับตัวขึ้นหนุนจากอุปสงค์ที่เพิ่มขึ้นของจีนและกลุ่มเทคโนโลยีที่ปรับตัวขึ้นหนุนจาก ASM International NV +9.8% หลังเผยแพร่รายได้ 4Q22 โตเกินคาด
- เจ้าของแบรนด์ Cartier อย่าง Richemont +0.7% หลังบริษัทคาดการณ์ว่าอุปสงค์ในจีนจะฟื้นตัวในอีกไม่กี่เดือนข้างหน้าหลังการล็อกดาวน์ของจีนในช่วงสิ้นปี 22 ทำให้ยอดขายใน 3Q22 ออกมาต่ำกว่าที่คาดการณ์ไว้
- Burberry Group (BRBY) +3.3% หลังบริษัทเริ่มเห็นสัญญาณยอดขายที่ฟื้นตัวในจีนเดือนม.ค.นี้ ถึงแม้ในช่วง 4Q22 ยอดขายจะชะลอตัว 1% ก็ตาม

สรุปภาวะตลาดต่างประเทศ (พุธที่ 18 ม.ค.)

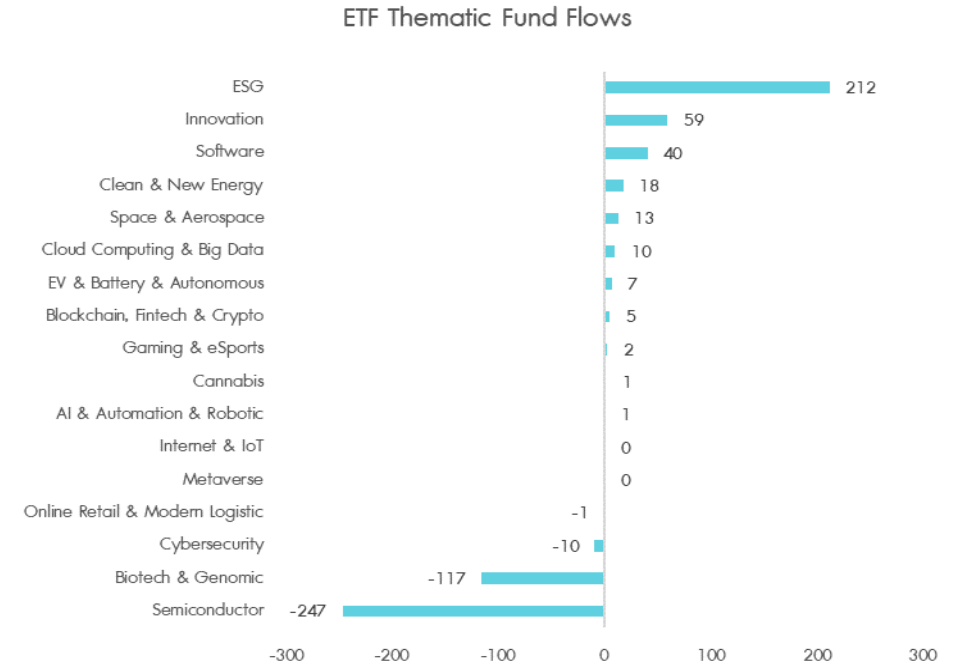
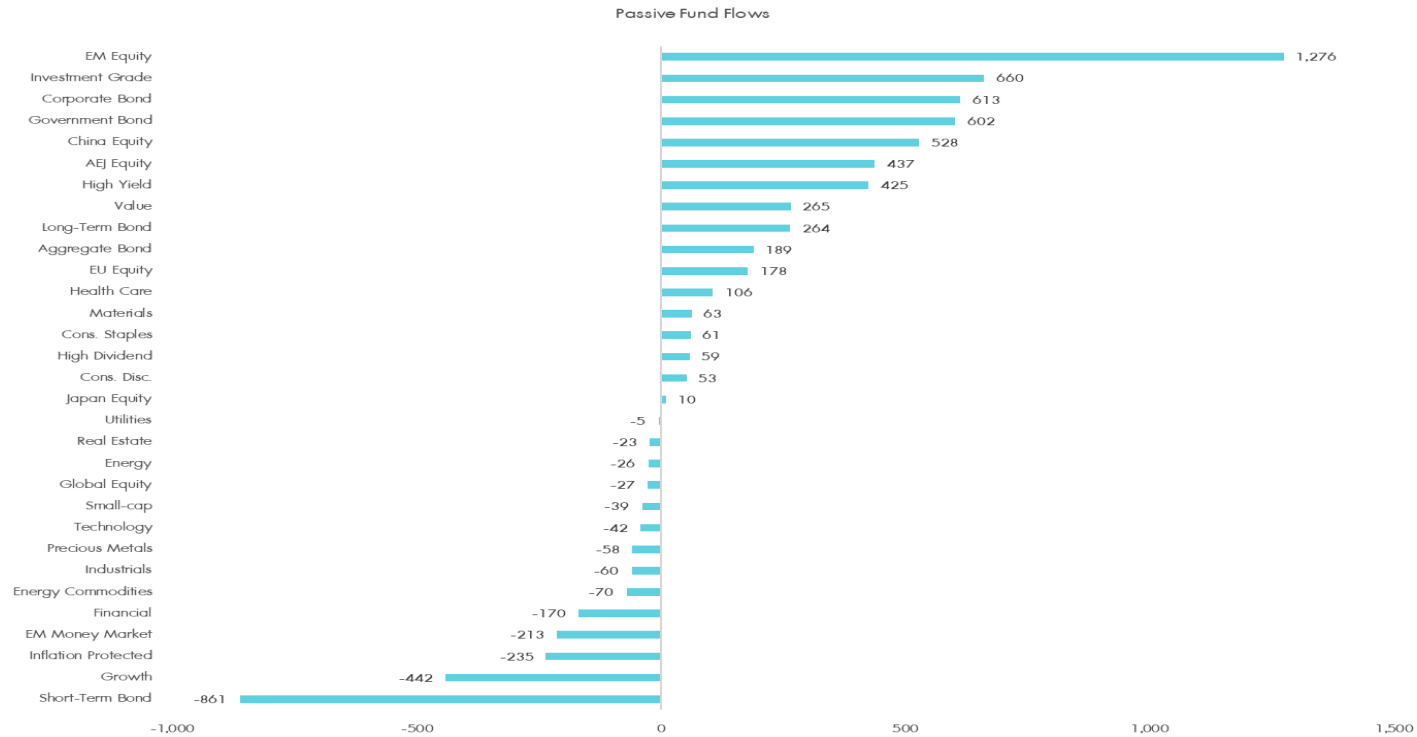
🌸 ตลาดหุ้นฮ่องกง

- ตลาดหุ้นฮ่องกงปรับตัวขึ้น 0.5% นำโดย AIA (1299) 1.7% และ Ping An +1.4% หลังทางการฮ่องกงดำเนินนโยบายการเปิดประเทศต่อเนื่อง โดยล่าสุดยกเลิกมาตรการให้เด็กอายุต่ำกว่า 3 ขวบที่เดินทางจากฮ่องกงเข้าประเทศจีนต้องแสดงผลการตรวจโควิด-19 ที่เป็นลบก่อนการเดินทางภายใน 48 ชั่วโมงแล้ว ซึ่ง มีผลนับตั้งแต่วันนี้เป็นต้นไป (19 ม.ค.)
- ขณะที่ทางการสหรัฐฯยังคงควบคุมมาตรการควบคุมการส่งออกชิปและ อุปกรณ์ผลิตชิปจากจีนต่อเนื่อง โดยล่าสุดมีการขยายขอบเขตการควบคุมไปยัง มาเก๊าเพื่อป้องกันไม่ให้จีนใช้มาเก๊าเพื่อหลีกเลี่ยงการคว่ำบาตรของสหรัฐฯ โดย เรายังคงมุมมองเดิมต่อกลุ่มเซมิฯ และมองว่าในช่วงเวลานี้ยังคงมีความผันผวน
- NetEase +6.5% และ Tencent +1.7% หลังหน่วยงานกำกับดูแลของจีนอนุมัติ เกมใหม่เพิ่มอีก 88 เกมในเดือนม.ค. 66 ซึ่งนับเป็นการอนุมัติติดต่อกันเป็นเดือน 2 ต่อจากเดือนธ.ค. 65 โดยหนึ่งในเกมที่อนุมัติล่าสุดเป็นของ NetEase และ Tencent โดยเรายังคงมองบวกต่อแนวโน้มการจัดระเบียบของจีนที่ผ่อนคลาย มากขึ้น

🇻🇳 ตลาดหุ้นเวียดนาม

- ตลาดหุ้นเวียดนามปรับตัวขึ้น 0.9% นำโดย DGW +7% MWG +4.4% ขณะที่ปัจจุบัน ทางการเวียดนามกำลังอยู่ในช่วงการพิจารณาประธานาธิบดีคนใหม่ ซึ่งคาดว่าจะมีการ แด่ตั้งในช่วงเดือน พ.ค. 66 หลัง Nguyen Xuan Phuc ลาออก และ Vo Thi Anh Xuan ขึ้นรักษาการแทน
- ด้าน Vietnam Association of Realtors เผยค่าเช่าเฉลี่ยทั่วประเทศในปี 22 เพิ่มขึ้น 10%YoY สู่ \$100-\$120 ดอลลาร์ พร้อมคาดว่าจะเพิ่มขึ้นต่อเนื่องในปี 23 นี้ ขณะที่โฮจิมินห์ซิตีมีค่าเช่าที่ดินเพื่ออุตสาหกรรมสูงสุดในปี 22 ที่ \$180-\$300 ต่อตารางเมตร ต่อเทอม ตามมาด้วยจังหวัด Long An, Binh Duong และ Dong Nai ที่อยู่ใกล้เคียง ซึ่ง ราคาอยู่ที่ \$100-\$275 ดอลลาร์ โดย Binh Duong มีพื้นที่ที่ใหญ่ที่สุดในสวน อุตสาหกรรม ซึ่งคิดเป็น 1 ใน 4 ของพื้นที่ทั้งหมดในภาคใต้ ขณะที่ Hung Yen ใกล้ ฮานอยมีพื้นที่ที่ใหญ่ที่สุดสำหรับการพัฒนาสวนอุตสาหกรรม และมีแผนจะสร้าง ประมาณ 30 แห่งภายในปี 2030 โดยในปัจจุบันเวียดนามมีสวนอุตสาหกรรม 292 แห่ง และอีก 106 แห่งอยู่ระหว่างการก่อสร้าง ขณะที่เป็นที่ตั้งของบริษัทในประเทศประมาณ 10,000 แห่ง และบริษัทต่างชาติ 11,000 แห่ง ซึ่งลงทุนรวมกว่า \$340bn โดยภาพรวม เรายังคงบวกต่อประเด็นนี้หลังเป็นการสะท้อนปัญหาการขาดแคลนอุปทานที่เริ่ม คลี่คลายหลังราคาเช่าเฉลี่ยเพิ่มขึ้นดี

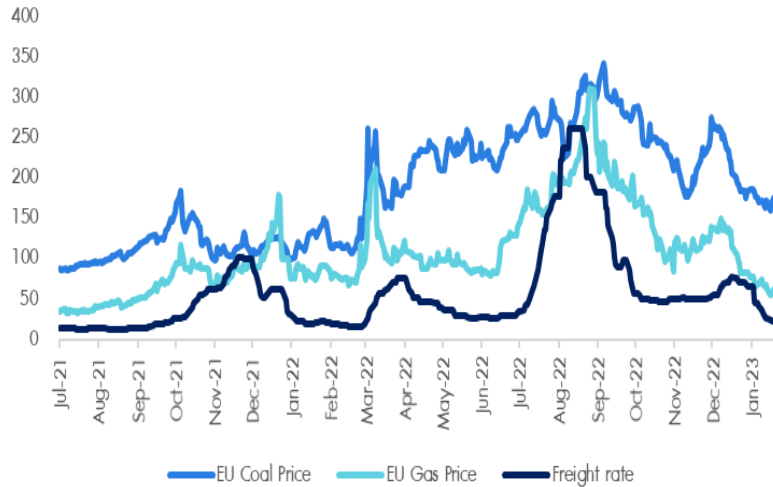
เล่นตามปัจจัยบวกในแต่ละภูมิภาค



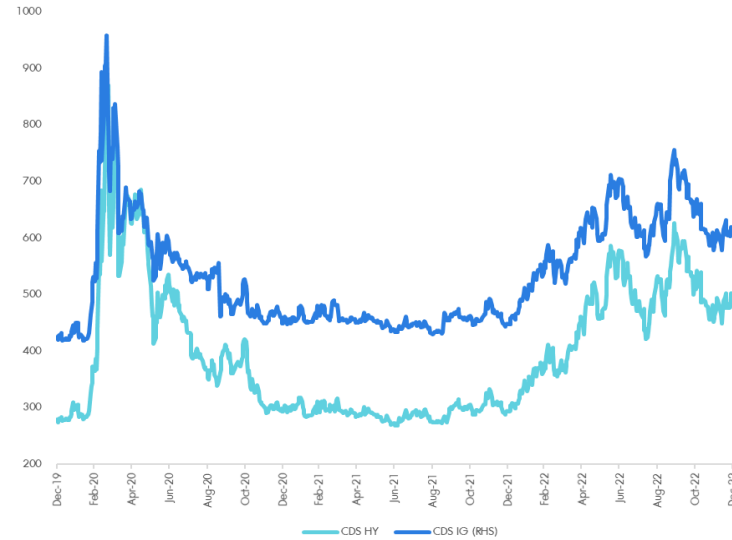
กระแสเงินในวันที่ 17 ม.ค. 2023 1) กระแสเงินไหลเข้าตราสารหนี้ต่อเนื่อง โดยมองว่าเป็นภาพความกังวลกับการเติบโตของเศรษฐกิจและเริ่มเห็นการลดลงของอัตราผลตอบแทนพันธบัตรหลังเงินเฟ้อเริ่มชะลอลง 2) มีแรงซื้อในตลาดยุโรปต่อเนื่องมองว่าเป็นประเด็นเรื่องราคาพลังงานที่ปรับตัวลดลงต่อเนื่อง และมีแรงซื้อในตลาด EM ที่ได้ประโยชน์จากการเปิดประเทศของจีน 3) มีเงินไหลออกจากหุ้นธีม Growth ทั้งนี้มองว่าเป็นเรื่องแนวโน้มการเติบโตที่ชะลอลง โดยเฉพาะส่วนของผลประกอบการใน 4Q22 4) เห็นแรงขายกลุ่มการเงิน กลุ่มสินค้าอุตสาหกรรม ยังบ่งชี้ว่านักลงทุนยังกังวลกับแนวโน้มเศรษฐกิจ 5) เงินยังไหลออกจากหุ้นกลุ่มเทคโนโลยี สะท้อนความเสี่ยงเรื่องผลประกอบการ

ปัจจัยความเสี่ยงที่ต้องติดตาม

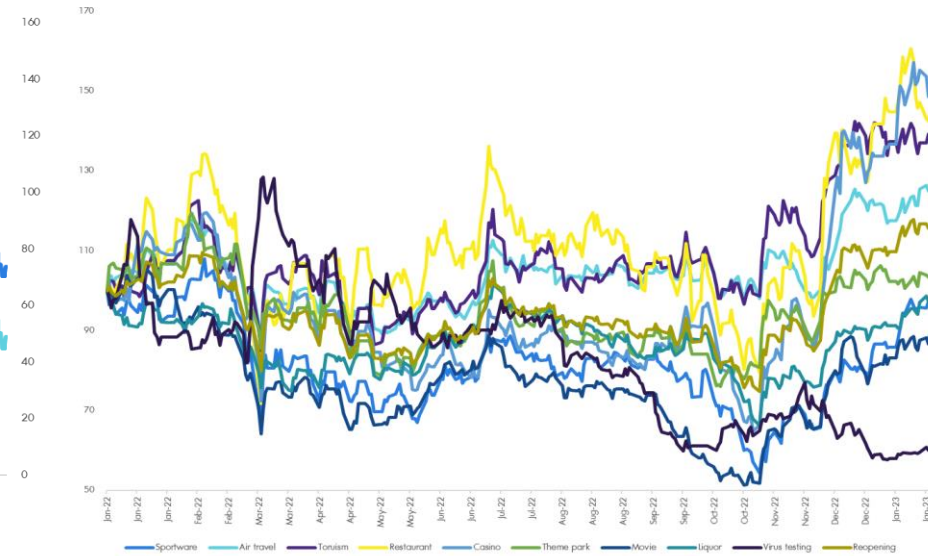
Coal, power (Gas) and freight costs



Credit Default Swap



Chinese reopening theme price recovery



- Russia-Ukraine ไม่มีพัฒนาการเชิงบวก ยังมีแรงปะทะระหว่างทั้งสองฝ่ายอย่างต่อเนื่องและดูเหมือนจะรุนแรงขึ้น
- ราคาถ่านหินในยุโรปปรับตัวเพิ่มขึ้น 2.2% และราคาก๊าซธรรมชาติเพิ่มขึ้น 5.7% โดยมองว่าเป็นการฟื้นตัวในระยะสั้นหลังราคาปรับตัวลดลง 15-30% ตั้งแต่ต้นปี ความผันผวนยังอยู่ในระดับที่สูงเพราะประเด็นรัสเซียและยูเครนยังไม่จบก็ยังคงจะสร้างความเสี่ยงด้านวิกฤติพลังงานในยุโรปอยู่ต่อไป
- Credit Spread ของ IG ปรับตัวลดลง 0.4bps ส่วน HY ปรับตัวเพิ่มขึ้น 9.4bps นอกจากนั้น Credit Default Swap ของ IG และ HY ปรับเพิ่มขึ้นเล็กน้อย 2-3% มองว่าความเสี่ยงด้าน Credit ยังอยู่ในระดับที่ควบคุมได้ บ่งชี้ว่าตลาดเครดิตยังไม่มีประเด็นต้องกังวลในระยะสั้น
- หุ้น Reopening ของจีนนับตั้งแต่ต้นปี 2023 เพิ่มขึ้น 7-8% นอกจากนั้นยังเพิ่มขึ้นจากจุดต่ำสุดเดือน พ.ย. 2022 กว่า 50% บ่งชี้ว่าข่าวดีได้สะท้อนไปในราคาแล้วระดับหนึ่ง นักลงทุนที่พลาดรอบการฟื้นตัวอาจจะต้องมีการจัดการความเสี่ยงด้านราคามากขึ้นโดยหาจังหวะในการย่อตัว 5% เป็นตำแหน่งในการเข้าซื้อ เพื่อหวังผลในการฟื้นตัวต่อเนื่อง ซึ่งเรามองว่าการฟื้นตัวจะโดดเด่นใน 2Q23 โดยหุ้นที่มองเป็นหุ้นที่ยังไม่กลับไป Pre-COVID อย่าง Beijing Capital International Airport, Shanghai International Airport, Sands China

กลยุทธ์การลงทุนที่เราเห็นจาก Fed Beige Book

Beige Book

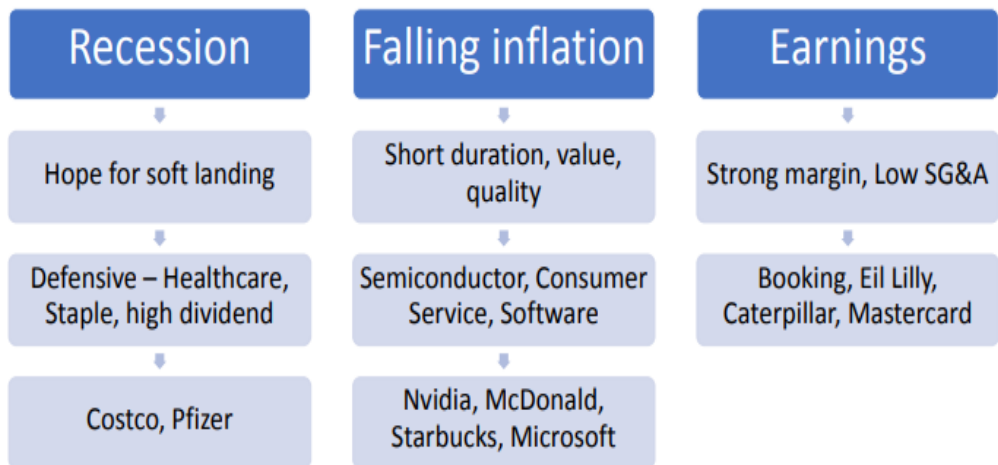
Full Report

National Summary

National Summary

Overall Economic Activity

Overall economic activity was relatively unchanged since the previous report. Five Districts reported slight or modest increases in overall activity, six noted no change or slight declines, and one cited a significant decline. On balance, contacts generally expected little growth in the months ahead. Consumer spending increased slightly, with some retailers reporting more robust sales over the holidays. Other retailers noted that high inflation continued to reduce consumers' purchasing power, particularly among low- and moderate-income households. Auto sales were flat on average, but some dealers noted that increased vehicle availability had boosted sales. Tourism contacts reported moderate to robust activity augmented by strong holiday travel. Manufacturers indicated that activity declined modestly on average, and, in many Districts, reported that supply chain disruptions had eased. Housing markets continued to weaken, with sales and construction declining across Districts. Commercial real estate activity slowed slightly, on average, with more notable weakening in the office market. Nonfinancial services firms experienced stable demand on balance. Most bankers reported that residential mortgage demand remained weak, and some said higher borrowing costs had begun to dampen commercial lending. Energy activity continued to increase moderately, and agriculture conditions were generally unchanged or improving.



Beige Book ของ Fed เผยการเติบโตของตัวเลขสหรัฐฯในปี 23 อยู่ในระดับปานกลางโดยใจความสำคัญจาก Beige Book ที่เราเห็นได้แก่

- 1) Fed กำลังพิจารณาเพิ่มเติมเกี่ยวกับการปรับขึ้นอัตราดอกเบี้ยหลังจากอัตราเงินเฟ้อสหรัฐฯชะลอตัวลง ขณะที่ Fed มองว่าอัตราดอกเบี้ยจะสูงขึ้นเกิน 5% ในปีนี้และคงอยู่จนถึงปี 2024
 - 2) การจ้างงานส่วนใหญ่ยังคงเติบโตในระดับปานกลาง ขณะที่บริษัทหลายแห่งลังเลที่จะเลิกจ้างพนักงานแม้ว่าความต้องการสินค้าและบริการจะชะลอตัวลงก็ตาม ทั้งนี้บริษัทมีแผนที่จะลดจำนวนพนักงานลงหากจำเป็น
 - 3) ยอดค้าปลีกในเดือนธ.ค.ลดลงมากที่สุดในรอบปี บ่งชี้ว่าผู้บริโภคกำลังสูญเสีย Resilient บางส่วน
 - 4) การนำเข้าส่งออกคาดว่าจะเติบโตเพียงเล็กน้อยในอีกไม่กี่เดือนข้างหน้า ขณะที่นิวยอร์กรายงานกิจกรรมทางเศรษฐกิจที่ลดลง โดยการผลิตเป็นตัวเลขที่ลดลงรุนแรงสุด
 - 5) ทิศทาง Fed ยังคงเรียกร้องให้ปรับขึ้นอัตราดอกเบี้ยต่อเนื่องเพื่อต่อสู้กับอัตราเงินเฟ้อ
- จากภาพดังกล่าว เราแบ่งกลยุทธ์การลงทุนออกเป็น 3 สถานการณ์ โดย 1) เศรษฐกิจ Recession ที่เราหวังว่าจะออกมาในรูปแบบ Soft Landing – มองหุ้นกลุ่ม Defensive อย่างพวก Healthcare, Staple, Dividend โดยเราชอบ Costco, Pfizer
 - 2) หากเงินเฟ้อชะลอตัวลง ให้หันมามองหุ้นธีม Short duration ,คุณภาพและ value ขณะที่มองหุ้นกลุ่มอุตสาหกรรม Semiconductor, Consumer Service และ Software โดยเราชอบ Nvidia, McDonald, Starbucks, Microsoft
 - 3) กลุ่มที่ผลประโยชน์ออกมาแรง ประกอบด้วยค่าใช้จ่าย SG&A ต่ำ โดยเราชอบ Booking, Eil Lilly, Caterpillar, Mastercard

- Follow us



InnovestX

 @InnovestX



ทีมผู้จัดทำ

Global Morning Routine

 InnovestX Research



สิริชัย ดวงรัตนฉายา
ผู้อำนวยการอาวุโส ฝ่ายวิจัยการลงทุน



ธนาวดี รัตนแสง
ผู้ช่วยผู้จัดการ ผู้ช่วยนักวิเคราะห์

Disclaimer

ข้อมูลในรายงานนี้เป็นข้อมูลที่มีการเปิดเผยต่อสาธารณะ ซึ่งนักลงทุนสามารถเข้าถึงได้โดยทั่วไป และเป็นข้อมูลที่เชื่อว่าน่าเชื่อถือได้ แต่ทั้งนี้ บริษัทหลักทรัพย์ อินโนเวสต์ เอกซ์ จำกัด (“บริษัท”) มิได้ยืนยันหรือรับรองถึงความถูกต้อง หรือสมบูรณ์ของข้อมูลดังกล่าวแต่อย่างใด ความคิดเห็นที่ปรากฏอยู่ในรายงานนี้เป็นเพียงการนำเสนอในมุมมองของบริษัท และเป็นความคิดเห็น ณ วันที่ที่ปรากฏในรายงานเท่านั้น ซึ่งอาจเปลี่ยนแปลงได้ภายหลังวันดังกล่าว โดยบริษัทไม่จำเป็นต้องแจ้งให้สาธารณชน หรือนักลงทุนทราบ รายงานนี้จัดทำขึ้นเพื่อเผยแพร่ข้อมูลให้แก่นักลงทุนเท่านั้น บริษัทไม่รับผิดชอบต่อการนำข้อมูลหรือความคิดเห็นใดๆ ไปใช้ในทุกระณ ด้งนั้นนักลงทุนจึงควรใช้ดุลพินิจในการพิจารณาตัดสินใจก่อนการลงทุน นอกจากนี้ บริษัท และ/หรือ บริษัทในเครือของบริษัทอาจมีส่วนเกี่ยวข้องหรือผลประโยชน์ใด ๆ กับบริษัทใด ๆ ที่ถูกกล่าวถึงในรายงานนี้ก็ได้

บริษัทหลักทรัพย์ อินโนเวสต์ เอกซ์ จำกัด (INVX) เป็นบริษัทย่อยที่ธนาคารไทยพาณิชย์ จำกัด (มหาชน) (SCB) ถือหุ้นทั้งหมด ข้อมูลใดๆ ที่เกี่ยวข้อง กับ SCB มีวัตถุประสงค์เพื่อใช้ในการเปรียบเทียบเท่านั้น

เอกสารฉบับนี้จัดทำโดย บริษัทหลักทรัพย์ อินโนเวสต์ เอกซ์ จำกัด (INVX) ซึ่งมีธนาคารไทยพาณิชย์ จำกัด (มหาชน) (“ธนาคาร”) เป็นผู้ถือหุ้นรายใหญ่แต่เพียงผู้เดียว โดยธนาคารฯ เป็นที่ปรึกษาทางการเงินสำหรับธุรกรรมใด ๆ ของบริษัท เอสซีจี เคมิคอลส์ จำกัด (มหาชน) ความเห็น ช่าว บทวิจย บทวิเคราะห์ ราคา ข้อความ การคาดการณ์ การประเมิน และ/หรือ ข้อมูลอื่นที่ระบุในเอกสารฉบับนี้ (“ข้อมูล”) มีวัตถุประสงค์เพื่อใช้เป็นข้อมูลทั่วไปเท่านั้น และไม่อาจตีความได้ว่าเป็นการให้คำแนะนำแก่บุคคลใดๆ หรือเป็นการเสนอซื้อ หรือเสนอขาย หรือชักชวนให้เสนอซื้อหรือเสนอขายหลักทรัพย์ โดย INVX และ/หรือกรรมการ พนักงาน และลูกจ้างของ INVX ย่อมไม่ต้องรับผิดชอบความเสียหายใดๆ ทั้งความเสียหายทางตรง ความเสียหายทางอ้อม ความเสียหายจากการผิดสัญญา หรือความเสียหายอันสืบเนื่อง อันเป็นผลมาจากการใช้หรือการเชื่อถือต่อการใช้ข้อมูล ทั้งนี้ รวมถึงแต่ไม่จำกัดเพียงการสูญเสียผลกำไร นักลงทุนพึงใช้ข้อมูลในเอกสารฉบับนี้ประกอบข้อมูลและความเห็นอื่นๆ รวมถึงพิจารณาการตัดสินใจลงทุน ข้อมูลในเอกสารฉบับนี้จัดทำขึ้นจากแหล่งข้อมูลที่ INVX เห็นว่าน่าเชื่อถือ โดย INVX ไม่รับรองถึงความถูกต้อง สมบูรณ์ และ/หรือ ครบถ้วนของข้อมูลดังกล่าว

เอกสารฉบับนี้จัดทำโดย บริษัทหลักทรัพย์ อินโนเวสต์ เอกซ์ จำกัด (INVX) ซึ่งมีธนาคารไทยพาณิชย์ จำกัด (มหาชน) (“ธนาคาร”) เป็นผู้ถือหุ้นรายใหญ่แต่เพียงผู้เดียว โดยธนาคารฯ อาจได้รับการแต่งตั้งเป็นที่ปรึกษาทางการเงินสำหรับธุรกรรมใด ๆ ของบริษัท ไทยออยล์ จำกัด (มหาชน) ความเห็น ช่าว บทวิจย บทวิเคราะห์ ราคา ข้อความ การคาดการณ์ การประเมิน และ/หรือ ข้อมูลอื่นที่ระบุในเอกสารฉบับนี้ (“ข้อมูล”) มีวัตถุประสงค์เพื่อใช้เป็นข้อมูลทั่วไปเท่านั้น และไม่อาจตีความได้ว่าเป็นการให้คำแนะนำแก่บุคคลใดๆ หรือเป็นการเสนอซื้อ หรือเสนอขาย หรือชักชวนให้เสนอซื้อหรือเสนอขายหลักทรัพย์ โดย INVX และ/หรือกรรมการ พนักงาน และลูกจ้างของ INVX ย่อมไม่ต้องรับผิดชอบความเสียหายใดๆ ทั้งความเสียหายทางตรง ความเสียหายทางอ้อม ความเสียหายจากการผิดสัญญา หรือความเสียหายอันสืบเนื่อง อันเป็นผลมาจากการใช้หรือการเชื่อถือต่อการใช้ข้อมูล ทั้งนี้ รวมถึงแต่ไม่จำกัดเพียงการสูญเสียผลกำไร นักลงทุนพึงใช้ข้อมูลในเอกสารฉบับนี้ประกอบข้อมูลและความเห็นอื่นๆ รวมถึงพิจารณาการตัดสินใจลงทุน ข้อมูลในเอกสารฉบับนี้จัดทำขึ้นจากแหล่งข้อมูลที่ INVX เห็นว่าน่าเชื่อถือ โดย INVX ไม่รับรองถึงความถูกต้อง สมบูรณ์ และ/หรือ ครบถ้วนของข้อมูลดังกล่าว

เอกสารฉบับนี้จัดทำโดย บริษัทหลักทรัพย์ อินโนเวสต์ เอกซ์ จำกัด (INVX) ซึ่งมีธนาคารไทยพาณิชย์ จำกัด (มหาชน) (“ธนาคาร”) เป็นผู้ถือหุ้นรายใหญ่แต่เพียงผู้เดียว โดยธนาคารฯ ได้ทำหน้าที่เป็นที่ปรึกษาทางการเงิน Lead Arranger ของ บริษัท โกลบอล เพาเวอร์ ซินเนอร์ยี จำกัด (มหาชน) ความเห็น ช่าว บทวิจย บทวิเคราะห์ ราคา ข้อความ การคาดการณ์ การประเมิน และ/หรือ ข้อมูลอื่นที่ระบุในเอกสารฉบับนี้ (“ข้อมูล”) มีวัตถุประสงค์เพื่อใช้เป็นข้อมูลทั่วไปเท่านั้น และไม่อาจตีความได้ว่าเป็นการให้คำแนะนำแก่บุคคลใดๆ หรือเป็นการเสนอซื้อ หรือเสนอขาย หรือชักชวนให้เสนอซื้อหรือเสนอขายหลักทรัพย์ โดย INVX และ/หรือกรรมการ พนักงาน และลูกจ้างของ INVX ย่อมไม่ต้องรับผิดชอบความเสียหายใดๆ ทั้งความเสียหายทางตรง ความเสียหายทางอ้อม ความเสียหายจากการผิดสัญญา หรือความเสียหายอันสืบเนื่อง อันเป็นผลมาจากการใช้หรือการเชื่อถือต่อการใช้ข้อมูล ทั้งนี้ รวมถึงแต่ไม่จำกัดเพียงการสูญเสียผลกำไร นักลงทุนพึงใช้ข้อมูลในเอกสารฉบับนี้ประกอบข้อมูลและความเห็นอื่นๆ รวมถึงพิจารณาการตัดสินใจลงทุน ข้อมูลในเอกสารฉบับนี้จัดทำขึ้นจากแหล่งข้อมูลที่ INVX เห็นว่าน่าเชื่อถือ โดย INVX ไม่รับรองถึงความถูกต้อง สมบูรณ์ และ/หรือ ครบถ้วนของข้อมูลดังกล่าว

เอกสารฉบับนี้จัดทำโดย บริษัทหลักทรัพย์ อินโนเวสต์ เอกซ์ จำกัด (INVX) ซึ่งมีธนาคารไทยพาณิชย์ จำกัด (มหาชน) (“ธนาคาร”) เป็นผู้ถือหุ้นรายใหญ่แต่เพียงผู้เดียว บริษัทหลักทรัพย์จัดการกองทุน ไทยพาณิชย์ จำกัด (“SCBAM”) ซึ่งมีธนาคารไทยพาณิชย์ จำกัด (มหาชน) (“ธนาคาร”) เป็นผู้ถือหุ้นรายใหญ่แต่เพียงผู้เดียว โดยธนาคารฯ ได้ทำหน้าที่เป็นที่ปรึกษาทางการเงินของ กองทุนรวมโครงสร้างพื้นฐานโทรคมนาคม ดิจิทัล SCBAM ได้ทำหน้าที่เป็นผู้จัดการกองทุนของ กองทุนรวมโครงสร้างพื้นฐานโทรคมนาคม ดิจิทัล ความเห็น ช่าว บทวิจย บทวิเคราะห์ ราคา ข้อความ การคาดการณ์ การประเมิน และ/หรือ ข้อมูลอื่นที่ระบุในเอกสารฉบับนี้ (“ข้อมูล”) มีวัตถุประสงค์เพื่อใช้เป็นข้อมูลทั่วไปเท่านั้น และไม่อาจตีความได้ว่าเป็นการให้คำแนะนำแก่บุคคลใดๆ หรือเป็นการเสนอซื้อ หรือเสนอขาย หรือชักชวนให้เสนอซื้อหรือเสนอขายหลักทรัพย์ โดย INVX และ/หรือกรรมการ พนักงาน และลูกจ้างของ INVX ย่อมไม่ต้องรับผิดชอบความเสียหายใดๆ ทั้งความเสียหายทางตรง ความเสียหายทางอ้อม ความเสียหายจากการผิดสัญญา หรือความเสียหายอันสืบเนื่อง อันเป็นผลมาจากการใช้หรือการเชื่อถือต่อการใช้ข้อมูล ทั้งนี้ รวมถึงแต่ไม่จำกัดเพียงการสูญเสียผลกำไร นักลงทุนพึงใช้ข้อมูลในเอกสารฉบับนี้ประกอบข้อมูลและความเห็นอื่นๆ รวมถึงพิจารณาการตัดสินใจลงทุน ข้อมูลในเอกสารฉบับนี้จัดทำขึ้นจากแหล่งข้อมูลที่ INVX เห็นว่าน่าเชื่อถือ โดย INVX ไม่รับรองถึงความถูกต้อง สมบูรณ์ และ/หรือ ครบถ้วนของข้อมูลดังกล่าว

การซื้อขายฟิวเจอร์สและออปชั่น (Futures and Options) มีความเสี่ยงสูงที่อาจก่อให้เกิดผลขาดทุนอย่างมีนัยสำคัญ จึงไม่เหมาะสมกับบุคคลทุกคน ทั้งนี้ ก่อนการตัดสินใจซื้อขายฟิวเจอร์สและออปชั่น ท่านควรพิจารณาถึงฐานะทางการเงิน วัตถุประสงค์ในการลงทุน ประสบการณ์ในการลงทุนของท่าน ตลอดจนความเสี่ยงที่ท่านสามารถยอมรับได้อย่างรอบคอบ เนื่องจากมีความเป็นไปได้ที่ท่านอาจสูญเสียเงินลงทุนมากกว่าเงินลงทุนเริ่มแรก ท่านควรพิจารณาถึงความเสี่ยงทั้งหมดที่อาจเกิดขึ้นจากการซื้อขายฟิวเจอร์สและออปชั่น และท่านควรตัดสินใจลงทุนด้วยตนเอง และ/หรือ ในกรณีที่มีข้อสงสัย ท่านควรขอคำแนะนำจากที่ปรึกษาทางการเงิน

เอกสารฉบับนี้จัดส่งให้แก่บุคคลที่กำหนด (intended recipient) เท่านั้น และห้ามมิให้ผู้ใดนำข้อมูลในเอกสารฉบับนี้ไปทำซ้ำ ส่งต่อ เผยแพร่ ขาย จำหน่าย คัดลอก นำออกแสดง หรือนำไปแสวงหาประโยชน์ในเชิงพาณิชย์ ไม่ว่าด้วยวิธีการใด ๆ โดยมิได้รับอนุญาตเป็นลายลักษณ์อักษรจาก INVX เป็นการล่วงหน้า

© สงวนลิขสิทธิ์ 2565 บริษัทหลักทรัพย์ อินโนเวสต์ เอกซ์ จำกัด

Companies with Excellent CG Scoring

AAV, ADVANC, AF, AH, AIRA, AJ, AKP, AKR, ALLA, ALT, AMA, AMARIN, AMATA, AMATAV, ANAN, AOT, AP, APURE, ARIP, ASP, ASW, AUCTION, AWC, AYUD, BAFS, BAM, BANPU, BAY, BBIK, BBL, BCP, BCPG, BDMS, BEM, BEYOND, BGC, BGRIM, BIZ, BKI, BOL, BPP, BRR, BTS, BTW, BWG, CENTEL, CFRESH, CGH, CHEWA, CHO, CIMBT, CK, CKP, CM, CNT, COLOR, COM7, COMAN, COTTO, CPALL, CPF, CPI, CPN, CRC, CSS, DDD, DELTA, DEMCO, DOHOME, DRT, DTAC, DUSIT, EA, EASTW, ECF, ECL, EE, EGCO, EPG, ETC, ETE, FN, FNS, FPI, FPT, FSMART, FVC, GC, GEL, GFPT, GGC, GLAND, GLOBAL, GPI, GPSC, GRAMMY, GULF, GUNKUL, HANA, HARN, HENG, HMPRO, ICC, ICHI, III, ILINK, ILM, IND, INTUCH, IP, IRC, IRPC, ITTEL, IVL, JTS, JWD, K, KBANK, KCE, KEX, KGI, KKP, KSL, KTB, KTC, LALIN, LANNA, LHFG, LIT, LOXLEY, LPN, LRH, LST, MACO, MAJOR, MAKRO, MALEE, MBK, MC, MCOAT, METCO, MFEC, MINT, MONO, MOONG, MSC, MST, MTC, MVP, NCL, NEP, NER, NKI, NOBLE, NSI, NVD, NYT, OISHI, OR, ORI, OSP, OTO, PAP, PCSGH, PDG, PDJ, PG, PHOL, PLANB, PLANET, PLAT, PORT, PPS, PR9, PREB, PRG, PRM, PSH, PTG, PTT, PTTEP, PTTGC, PYLON, Q-CON, QH, QTC, RATCH, RBF, RS, S, S&J, SAAM, SABINA, SAMART, SAMTEL, SAT, SC, SCB, SCC, SCCC, SCG, SCGP, SCM, SCN, SDC, SEAFCO, SEAOL, SE-ED, SELIC, SENA, SENAJ, SGF, SHR, SICT, SIRI, SIS, SITHAI, SMPC, SNC, SONIC, SORKON, SPALI, SPI, SPRC, SPVI, SSC, SSSC, SST, STA, STEC, STGT, STI, SUN, SUSCO, SUTHA, SVI, SYMC, SYNTEC, TACC, TASCOT, TCAP, TEAMG, TFMAMA, THANA, THANI, THCOM, THG, THIP, THRE, THREL, TIPCO, TISCO, TK, TKN, TKS, TKT, TMILL, TMT, TNDT, TNITY, TOA, TOP, TPBI, TQM, TRC, TRUE, TSC, TSR, TSTE, TSTH, TTA, TTB, TTCL, TTW, TU, TVDH, TVI, TVO, TWPC, U, UAC, UBIS, UPOIC, UV, VCOM, VGI, VIH, WACOAL, WAVE, WHA, WHAUP, WICE, WINNER, XPG, ZEN

Companies with Very Good CG Scoring

2S, 7UP, ABICO, ABM, ACE, ACG, ADB, ADD, AEONTS, AGE, AHC, AIE, AIT, ALUCON, AMANAH, AMR, APCO, APCS, AQUA, ARIN, ARROW, AS, ASAP, ASEFA, ASIA, ASIAN, ASIMAR, ASK, ASN, ATP30, B, BA, BC, BCH, BE8, BEC, SCAP, BH, BIG, BJC, BJCHI, BLA, BR, BRI, BROOK, BSM, BYD, CBG, CEN, CHARAN, CHAYO, CHG, CHOTI, CHOW, CI, CIG, CITY, CIVIL, CMC, CPL, CPW, CRANE, CRD, CSC, CSP, CV, CWT, DCC, DHOUSE, DITTO, DMT, DOD, DPAINT, DV8, EASON, EFORL, ERW, ESSO, ESTAR, FE, FLOYD, FORTH, FSS, FTE, GBX, GCAP, GENCO, GJS, GTB, GYT, HEMP, HPT, HTC, HUMAN, HYDRO, ICN, IFS, IIG, IMH, INET, INGRS, INSET, INSURE, IRCP, IT, ITD, J, JAS, JCK, JCHK, JMT, JR, KBS, KCAR, KIAT, KISS, KK, KOOL, KTIS, KUMWEL, KUN, KWC, KWM, L&E, LDC, LEO, LH, LHK, M, MATCH, MBAX, MEGA, META, MFC, MGT, MICRO, MILL, MITSIB, MK, MODERN, MTI, NBC, NCAP, NCH, NDR, NETBAY, NEX, NINE, NATION, NNCL, NOVA, NPK, NRF, NTV, NUSA, NWR, OCC, OGC, ONEE, PACO, PATO, PB, PICO, PIMO, PIN, PJW, PL, PLE, PM, PMTA, PPP, PPPM, PRAPAT, PRECHA, PRIME, PRIN, PRINC, PROEN, PROS, PROUD, PSG, PSTC, PT, PTC, QLT, RCL, RICHY, RJH, ROJNA, RPC, RT, RWI, S11, SA, SABUY, SAK, SALEE, SAMCO, SANKO, SAPPE, SAWAD, SCI, SCP, SE, SECURE, SFLEX, SFP, SFT, SGP, SIAM, SINGER, SKE, SKN, SKR, SKY, SLP, SMART, SMD, SMIT, SMT, SNNP, SNP, SO, SPA, SPC, SPCG, SR, SRICHA, SSF, SSP, STANLY, STC, STPI, SUC, SVOA, SVT, SWC, SYNEX, TAE, TAKUNI, TCC, TCMC, TFG, TFI, TFM, TGH, TIDLOR, TIGER, TIPH, TITL, TM, TMC, TMD, TMI, TNL, TNP, TNR, TOG, TPA, TPAC, TPCS, TPIPL, TPIPP, TPLAS, TPS, TQR, TRITN, TRT, TRU, TRV, TSE, TVT, TWP, UBE, UEC, UKEM, UMI, UOBKH, UP, UPF, UTP, VIBHA, VL, VPO, VRANDA, WGE, WIJK, WIN, WINMED, WORK, WP, XO, YUASA, ZIGA

Companies with Good CG Scoring

A, A5, AI, ALL, ALPHAX, AMC, APP, AQ, AU, B52, BEAUTY, BGT, BLAND, BM, BROCK, BSBM, BTNC, CAZ, CCP, CGD, CMAN, CMO, CMR, CPANEL, CPT, CSR, CTW, D, DCON, EKH, EMC, EP, EVER, F&D, FMT, GIFT, GLOCON, GLORY, GREEN, GSC, HL, HTECH, IHL, INOX, JAK, JMART, JSP, JUBILE, KASET, KCM, KWI, KYE, LEE, LPH, MATI, M-CHAI, MCS, MDX, MENA, MJD, MORE, MPIC, MUD, NC, NEWS, NFC, NSL, NV, PAF, PEACE, PF, PK, PPM, PRAKIT, PTL, RAM, ROCK, RP, RPH, RSP, SIMAT, SISB, SK, SOLAR, SPACK, SPG, SQ, STARK, STECH, SUPER, SVH, PTECH, TC, TCCC, TCJ, TEAM, THE, THMUI, TKC, TNH, TNPC, TOPP, TPCH, TPOLY, TRUBB, TTI, TYCN, UMS, UNIQU, UPA, UREKA, VARO, W, WFX, WPH, YGG

Corporate Governance Report

The material contained in this publication is for general information only and is not intended as advice on any of the matters discussed herein. Readers and others should perform their own independent analysis as to the accuracy or completeness or legality of such information. The Thai Institute of Directors, its officers, the authors and editor make no representation or warranty as to the accuracy, completeness or legality of any of the information contained herein. By accepting this document, each recipient agrees that the Thai Institute of Directors Association, its officers, the authors and editor shall not have any liability for any information contained in, or for any omission from, this publication.

The survey result is as of the date appearing in the Corporate Governance Report of Thai Listed Companies. As a result, the survey result may be changed after that date. InnovestX Securities Company Limited does not conform nor certify the accuracy of such survey result.

To recognize well performers, the list of companies attaining "Good", "Very Good" and "Excellent" levels of recognition (Not including listed companies qualified in the "no announcement of the results" clause from 1 January 2021 to 27 October 2022) is publicized.

* บริษัทหรือกรรมการหรือผู้บริหารของบริษัทที่มีส่วนดำเนินการทำบัญชีการเงิน เช่น การกระทำผิดเกี่ยวกับหลักธรรมาภิบาล การทุจริต คอร์รัปชัน เป็นต้น ซึ่งการใช้ข้อมูล CGR ควรระมัดระวังถึงข้อจำกัดที่เกี่ยวข้อง

Anti-corruption Progress Indicator

Certified (ได้รับมอบหมาย)

2S, 7UP, ADVANC, AF, AI, AIE, AIRA, AJ, AKP, AMA, AMANAH, AMATA, AMATAV, AP, APCS, AS, ASIAN, ASK, ASP, AWC, AYUD, B, BAFS, BAM, BANPU, BAY, BBL, BCH, BCP, BCPG, BE8, BEC, BEYOND, BGC, BGRIM, BKI, BLA, BPP, BROOK, BRR, BSBM, BTS, BWG, CEN, CENTEL, CFRESH, CGH, CHEWA, CHOTI, CHOW, CIG, CIMBT, CM, CMC, COM7, COTTO, CPALL, CPF, CPI, CPL, CPN, CRC, CSC, DCC, DELTA, DEMCO, DIMET, DRT, DTAC, DUSIT, EA, EASTW, EGCO, EP, EPG, ERW, ESTAR, ETE, FE, FNS, FPI, FPT, FSMART, FSS, FTE, GBX, GC, GCAP, GEL, GFPT, GGC, GJS, GPI, GPSC, GSTEEL, GULF, GUNKUL, HANA, HARN, HEMP, HENG, HMPRO, HTC, ICC, ICHI, IFS, III, ILINK, INET, INSURE, INTUCH, IRC, IRPC, ITTEL, IVL, JKN, JR, K, KASET, KBANK, KBS, KCAR, KCE, KGI, KKP, KSL, KTB, KTC, KWI, L&E, LANNA, LH, LHFG, LHK, LPN, LRH, M, MAJOR, MAKRO, MALEE, MATCH, MBAX, MBK, MC, MCOAT, META, MFC, MFEC, MILE, MINT, MONO, MOONG, MSC, MST, MTC, MTI, NBC, NEP, NINE, NKI, NOBLE, NOK, NSI, NWR, OCC, OGC, ORI, PAP, PATO, PB, PCSGH, PDG, PDJ, PG, PHOL, PK, PL, PLANB, PLANET, PLAT, PM, PPP, PPPM, PPS, PR9, PREB, PRG, PRINC, PRM, PROS, PSH, PSL, PSTC, PT, PTG, PTT, PTTEP, PTTGC, PYLON, Q-CON, QH, QLT, QTC, RATCH, RML, RWI, S&J, SAAM, SABINA, SAPPE, SAT, SC, SCB, SCC, SCCC, SCG, SCGP, SCM, SCN, SEAOL, SE-ED, SELIC, SENA, SGP, SINGER, SIRI, SITHAI, SKR, SMIT, SMK, SMPC, SNC, SNP, SORKON, SPACK, SPALI, SPC, SPI, SPRC, SRICHA, SSF, SSP, SSSC, SST, STA, STGT, STOWER, SUSCO, SVI, SYMC, SYNTEC, TAE, TAKUNI, TASCOT, TCAP, TCMC, TFG, TFI, TFMAMA, TGH, THANI, THCOM, THIP, THRE, THREL, TIDLOR, TIPCO, TISCO, TKS, TKT, TMILL, TMT, TNITY, TNL, TNP, TNR, TOG, TOP, TOPP, TPA, TPAC, TPP, TRU, TRUE, TSC, TSTE, TSTH, TTA, TTB, TTCL, TU, TVDH, TVI, TVO, TWPC, U, UBE, UBIS, UEC, UKEM, UOBKH, UPF, UV, VGI, VIH, WACOAL, WHA, WHAUP, WICE, WIJK, XO, YUASA, ZEN, ZIGA

Declared (ได้ประกาศเจตจำนง)

AH, ALT, APCO, ASW, B52, CHG, CI, CPR, CPW, DDD, DHOUSE, DOHOME, ECF, EKH, ETC, EVER, FLOYD, GLOBAL, ILM, INOX, J, JMART, JMT, JTS, KEX, KUMWEL, LDC, MEGA, NCAP, NOVA, NRF, NUSA, OR, PIMO, PLE, RS, SAK, SIS, SSS, STECH, SUPER, SVT, TKN, TMD, TMI, TQM, TRT, TSI, VARO, VCOM, VIBHA, W, WIN

N/A

24CS, 3K-BAT, A, A5, AAI, AAV, ABICO, ABM, ACAP, ACC, ACE, ACG, ADB, ADD, AEONTS, AFC, AGE, AHC, AIT, AJA, AKR, ALL, ALLA, ALPHAX, ALUCON, AMARC, AMARIN, AMC, AMR, ANAN, AOT, APEX, APP, APURE, AQ, AQUA, ARIN, ARIP, ARROW, ASAP, ASEFA, ASIA, ASIMAR, ASN, ATP30, AU, AUC, AURA, BA, BBGI, BBIK, BC, BCT, BDMS, BEAUTY, BEM, BGT, BH, BIG, BIOTECH, BIS, BIZ, BJC, BJCHI, BKD, BLAND, BLESS, BLISS, BM, BOL, BR, BRI, BROCK, BSM, BTG, BTNC, BTW, BUI, BYD, CBG, CCET, CCP, CEYE, CGD, CH, CHARAN, CHAYO, CHIC, CHO, CITY, CIVIL, CK, CKP, CMAN, CMO, CMR, CNT, COLOR, COMAN, CPANEL, CPH, CPT, CRANE, CRD, CSP, CSR, CSS, CTW, CV, CWT, D, DCON, DITTO, DMT, DOD, DPAINT, DTCENT, DTCL, DV8, EASON, ECL, EE, EFORL, EMC, ESSO, F&D, FANCY, FMT, FN, FORTH, FTI, FVC, GENCO, GIFT, GL, GLAND, GLOCON, GLORY, GRAMMY, GRAND, GREEN, GSC, GTB, GYT, HFT, HL, HPT, HTECH, HUMAN, HYDRO, ICN, IFEC, IHL, IIG, IMH, IND, INGRS, INSET, IP, IRCP, IT, ITC, ITD, ITNS, JAK, JAS, JCK, JCHK, JCT, JDF, JSP, JUBILE, JWD, KAMART, KC, KCC, KCM, KDH, KIAT, KISS, KUL, KK, KKC, KLINIQU, KOOL, KTIS, KTMS, KUN, KWC, KWM, KYE, LALIN, LEE, LEO, LIT, LOXLEY, LPH, LST, MACO, MANRIN, MATI, MAX, M-CHAI, MCS, MDX, MENA, METCO, MGT, MICRO, MIDA, MITSIB, MJD, MK, ML, MOSHI, MODERN, MORE, MPIC, MTW, MUD, MVP, NATION, NC, NCH, NCL, NDR, NER, NETBAY, NEW, NEWS, NEX, NNCL, NPK, NSL, NTV, NV, NVD, NYT, OHTL, OISHI, ONEE, OSP, OTO, PACE, PACO, PAF, PCC, PEACE, PERM, PF, PICO, PIN, PJW, PLUS, PMTA, POLAR, POLY, POMPUI, PORT, POST, PPM, PRAKIT, PRAPAT, PRECHA, PRI, PRIME, PRIN, PRO, PROEN, PROUD, PSG, PTC, PTECH, PTL, RAM, RBF, RCL, RICHY, RJH, ROCK, ROH, ROJNA, RP, RPC, RPH, RSP, RT, S, S11, SA, SABUY, SAFARI, SALEE, SAM, SAMART, SAMCO, SAMTEL, SANKO, SAUCE, SAWAD, SAWANG, SCAP, SCI, SCP, SDC, SE, SEAFCO, SECURE, SENAJ, SFLEX, SFP, SFT, SGC, SGF, SHANG, SHR, SIAM, SICT, SIMAT, SISB, SK, SKE, SKN, SKY, SLM, SLP, SM, SMART, SMD, SMT, SNNP, SO, SOLAR, SONIC, SPA, SPCG, SPG, SPVI, SQ, SR, SSC, STANLY, STARK, STC, STEC, STHAI, STI, STP, STPI, SUC, SUN, SUTHA, SVH, SVOA, SWC, SYNEX, TACC, TAPAC, TC, TCC, TCCC, TCJ, TCOAT, TEAM, TEAMG, TEGH, TEKA, TFM, TGE, TGPRO, TH, THAI, THANA, THE, THG, THL, THMUI, TIGER, TIPH, TITL, TK, TKC, TLI, TM, TMC, TMW, TNDT, TNH, TNPC, TOA, TPAC, TPBI, TPCH, TPIPL, TPIPP, TPLAS, TPOLY, TPS, TQR, TR, TRC, TRITN, TRUBB, TRV, TSE, TSF, TSR, TTI, TTT, TTW, TVT, TWP, TWZ, TYCN, UAC, UBA, UMI, UMS, UNIQU, UP, UPA, UPOIC, UREKA, UTP, UVAN, VL, VNG, VPO, VRANDA, WARRIX, WAVE, WFX, WGE, WINMED, WINNER, WORK, WORLD, WP, WPH, XPG, YGG, YONG

Explanations

Companies participating in Thailand's Private Sector Collective Action Coalition Against Corruption programme (Thai CAC) under Thai Institute of Directors (as of July 7, 2022) are categorised into: companies that have declared their intention to join CAC, and companies certified by CAC.