

WHAT NOT TO MISS

 Innovest^x Research

Date 24 January 2023





What Not To Miss - Utility Energy & Clean

Key Highlights

- สัปดาห์ที่ผ่านมาราคาน้ำมันดิบ Brent +2.6% WoW, GRM +3.4%, ถ่านหิน (NEX) -9.9%, ราคาก๊าซ US -10.0%
- กลุ่ม O&G +1.4% WoW, โรงกลั่น +2.0%, ปิโตรเคมี -0.1%, ไฟฟ้า -0.1%, ถ่านหิน +1.6%
- WNTM ฉบับนี้พูดถึงคาดการณ์อุปสงค์น้ำมันดิบของ IEA ที่ปรับขึ้น สะท้อนความคาดหวังเศรษฐกิจฟื้นตัวของประเทศจีน จากการเปิดประเทศเร็วกว่าคาดในช่วงต้นปีที่ผ่านมา ตลาดน้ำมัน 2H23 คาดจะตั้งตัวขึ้นจากอุปสงค์จีนที่เพิ่มขึ้น สวนทางกับอุปทานรัสเซียที่ลดลง
- การลงทุนใน RE ยังเป็นทิศทางหลักทั่วโลก ขณะที่การแข่งขันเป็นผู้นำของอุตสาหกรรม RE ระหว่าง US และ EU เพื่อดึงดูดการลงทุนที่เพิ่มขึ้น คาดส่งผลกระทบต่อความน่าสนใจของกลุ่ม

IEA ปรับประมาณการอุปสงค์น้ำมันโลกขึ้น การฟื้นตัวของจีนคือตัวแปรสำคัญ

สัปดาห์ที่ผ่านมา IEA ได้เผยแพร่รายงานตลาดน้ำมันประจำเดือน ม.ค. 2023 คาดว่าอุปสงค์น้ำมันโลกจะเพิ่มขึ้น 1.9 MBD (ล้านบาร์เรลต่อวัน) YoY สูงระดับสูงสุดใหม่ที่ 101.7 MBD สอดคล้องกับประมาณการของ OPEC ที่คงไว้ที่ 101.8 MBD หรือเพิ่มขึ้น 2.2 MBD YoY ทั้งนี้ IEA ให้ความสำคัญกับการฟื้นตัวของอุปสงค์ในจีนมากซึ่งเกือบครึ่งหนึ่งของอุปสงค์ที่เพิ่มขึ้น หลังจีนยกเลิกนโยบายควบคุม Covid-19 ในขณะที่คาดการณ์ว่าอุปสงค์ในส่วนของการใช้เชื้อเพลิงสำหรับอากาศยานของโลกจะขยายตัวถึง 0.84 MBD โดดเด่นที่สุดเมื่อเทียบกับน้ำมันประเภทอื่น ในด้านอุปทาน IEA ปรับคาดการณ์อุปทานน้ำมันปี 2023 ขึ้น 0.23 MBD ในปี 2023 IEA และ OPEC ระบุถึงปัจจัยที่ควรติดตาม 2 ประการ ได้แก่ การฟื้นตัวของเศรษฐกิจจีนหลังยกเลิกมาตรการล็อกดาวน์ซึ่งจะเป็นปัจจัยสำคัญในการขับเคลื่อนอุปสงค์น้ำมันโลกในปี 2023 ท่ามกลางภาวะเศรษฐกิจถดถอยที่เกือบทั่วโลกกำลังเผชิญ อีกปัจจัยหนึ่งคือการลดกำลังการผลิตน้ำมันของรัสเซีย ซึ่งเป็นการตอบสนองต่อนโยบายควบคุมเพดานราคาโดยกลุ่มประเทศ G7 และ EU ทั้งนี้ IEA คาดว่ารัสเซียจะลดการผลิตลง 1.3 MBD ในปี 2023 สะท้อนจากคาดการณ์การผลิตของกลุ่มประเทศ OPEC+ ที่จะลดกำลังการผลิต 0.87 MBD ในปี 2023

แรงกดดันจากจำนวนผู้ติดเชื้อ Covid-19 ที่อาจพุ่งขึ้นหลังตรุษจีน อาจกดดันอุปสงค์น้ำมันในระยะสั้น แต่หลังสถานการณ์การระบาดเริ่มคลี่คลาย ประกอบกับการส่งสัญญาณของรัฐบาลและ PBOC ที่จะมีการกระตุ้นเศรษฐกิจจะเป็นสองปัจจัยที่จะหนุนอุปสงค์น้ำมันจีนให้ฟื้นตัวอย่างรวดเร็ว เราประเมินตลาดน้ำมันคาดว่าจะตั้งตัวมากขึ้นใน 2H23 (สมมติฐานราคาน้ำมันดิบ Brent เดคัมปี 2023 ของ InnovestX อยู่ที่ 92 ดอลลาร์ VS 83 ดอลลาร์ต่อบาร์เรล YTD) แนะนำ BCP จากการกระจายความเสี่ยงของธุรกิจ และการซื้อ ESSO ที่คาดว่าจะช่วยเพิ่มศักยภาพการเติบโตและการแข่งขันในระยะกลาง เชิงกลยุทธ์อาจพิจารณาสะสมเมื่อราคาอ่อนตัว

ผลกระทบต่อ RE จากการแข่งขันด้านนโยบายของ US, EU รุนแรงขึ้น; อินเดียที่เร่งลงทุน

แม้ว่าวิกฤติพลังงานจะเริ่มคลี่คลายลงมาบ้างแล้ว หลายประเทศทั่วโลกกำลังเดินหน้าเพิ่มกำลังการผลิต RE อย่างต่อเนื่อง เพื่อเดินหน้าสู่เป้าหมายความเป็นกลางทางคาร์บอน หรือ net zero เช่น นโยบายจาก EU และสหรัฐฯ ที่ต้องการผลิตด้านอุตสาหกรรมพลังงานสะอาด และเริ่มส่งสัญญาณการแข่งขันกันมากยิ่งขึ้น เช่น สหรัฐฯ มีเป้าที่จะเพิ่มการผลิตพลังงานจากลมบนชายฝั่ง 30 GW ภายใน 2023 (Reuters) ส่วนอียูที่เปิดเผยนโยบาย Net-zero Industry Act ใหม่เพื่อส่งเสริมการลงทุนใน RE ในงาน WEF ที่ Davos เพื่อรักษาการลงทุนและห่วงโซ่อุปทานไว้ภายในยุโรปและตอบโต้นโยบาย Inflation Reduction Act ของสหรัฐฯ ที่มีงบลงทุนด้านความมั่นคงพลังงานและพลังงานสะอาดถึง 3.69 แสนล้านดอลลาร์ เพื่อดึงดูดการลงทุนในอุตสาหกรรมพลังงานสะอาดจากต่างประเทศสู่สหรัฐฯ (CNBC) ขณะที่อินเดีย หนึ่งในประเทศที่มีการปล่อยก๊าซเรือนกระจกมากที่สุด มีแผนเพิ่มกำลังการผลิต RE เป็น 500 GW ภายในปี 2030 จาก 120 GW ในปี 2022 (CAGR 19.5%, the economic times) เพื่อบรรลุเป้าหมายความเป็นกลางทางคาร์บอนภายในปี 2070 โดยอินเดียมีแผนประมูผลพลังงานลมเพิ่มปีละ 8 GW และตั้งงบประมาณราว 2 พันล้านดอลลาร์เพื่อเพิ่มกำลังการผลิต green hydrogen สู่ 5 ล้านตันต่อปีใน 2030 (Reuters)

การแข่งขันระหว่าง US และ EU คาดส่งผลกระทบต่ออุตสาหกรรมพลังงานสะอาด อุตสาหกรรมที่น่าสนใจ ได้แก่ กลุ่มผู้ผลิตพลังงานหมุนเวียน เช่น ENEL และ Orsted, กลุ่มระบบโครงสร้างและอุปกรณ์ เช่น LONGI และ SEDGE ขณะที่การสนับสนุนของภาครัฐสำหรับโครงการ RE ในอินเดีย คาดเป็นบวกต่อ GPSC ผ่านการลงทุนใน AEPL ซึ่งนักวิเคราะห์ของ InnovestX คาดส่วนแบ่งกำไรจะพลิกกลับเป็นกำไร 200 ลบ. ในปี 2023 ความเสี่ยง: ภาวะเศรษฐกิจถดถอยที่รุนแรงกว่าคาด, สถานการณ์การระบาดของโควิด, การเปลี่ยนนโยบายการคว่ำบาตรต่อรัสเซีย, อิหร่าน และเวเนซุเอลา, นโยบายราคาพลังงานของรัฐบาล, ภูมิอากาศที่ผันผวน, การรับซื้อไฟฟ้าล่าช้าไปจากแผน



Highlight Charts

Figure 1: Energy sub-sector performance

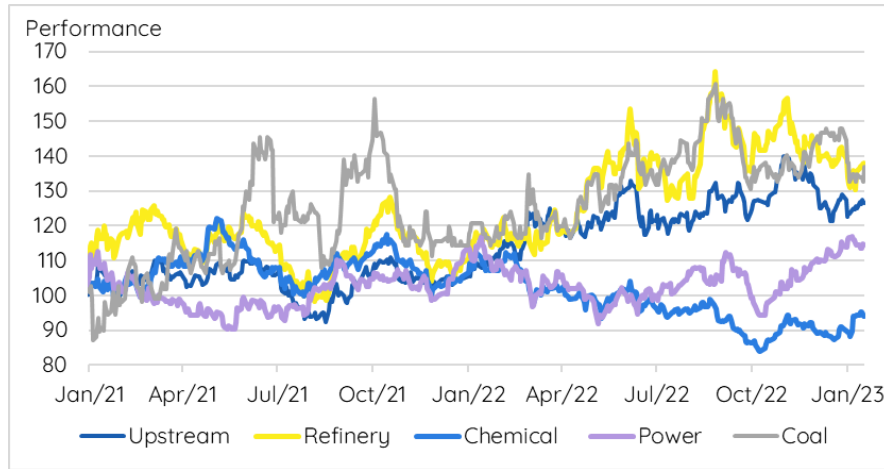


Figure 2: World Oil Demand Expects to Accelerate after May-23

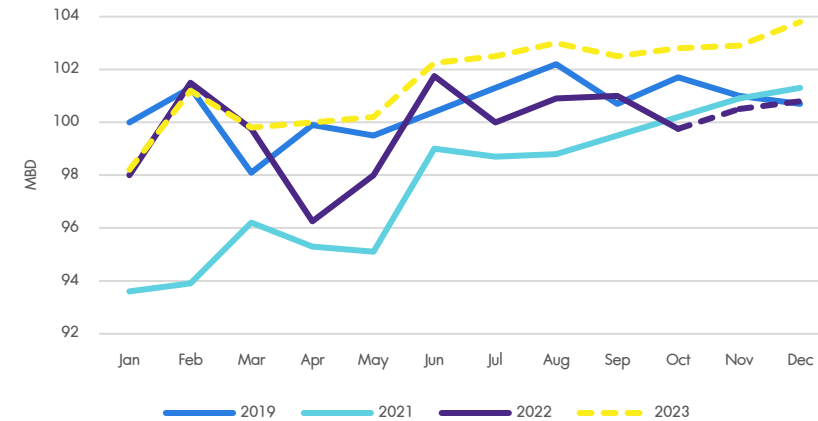


Figure 3: Demand/Supply Balance

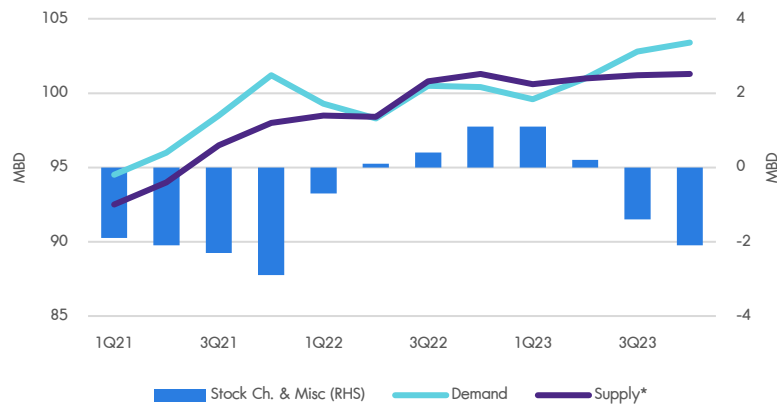


Figure 4: World Oil Demand Forecasts in 2023 [MBD]

World oil demand	2022	1Q23	2Q23	3Q23	4Q23	2023	Change 2023/22	
							Growth	%
Americas	25.07	24.95	25.26	25.68	25.45	25.34	0.26	1.05
of which US	20.51	20.46	20.54	20.88	20.77	20.66	0.15	0.74
Europe	13.65	13.22	13.45	14.10	13.95	13.68	0.03	0.24
Asia Pacific	7.47	7.88	7.04	7.27	7.83	7.50	0.04	0.49
Total OECD	46.19	46.06	45.74	47.04	47.23	46.52	0.33	0.72
China	14.76	14.90	15.20	15.20	15.78	15.27	0.51	3.48
India	5.16	5.41	5.44	5.21	5.59	5.41	0.25	4.94
Other Asia	8.98	9.42	9.61	9.10	9.20	9.33	0.35	3.85
Latin America	6.42	6.44	6.49	6.71	6.61	6.57	0.15	2.29
Middle East	8.23	8.45	8.46	8.84	8.51	8.56	0.33	4.05
Africa	4.37	4.71	4.34	4.43	4.77	4.56	0.19	4.35
Russia	3.53	3.63	3.45	3.59	3.75	3.61	0.08	2.17
Other Eurasia	1.15	1.21	1.16	1.02	1.22	1.15	0.01	0.51
Other Europe	0.77	0.80	0.76	0.75	0.82	0.78	0.02	2.32
Total Non-OECD	53.36	54.98	54.90	54.86	56.24	55.25	1.89	3.53
Total World	99.55	101.04	100.65	101.90	103.47	101.77	2.22	2.23
Previous Estimate	99.56	100.87	100.74	102.04	103.41	101.77	2.22	2.23
Revision	0.00	0.16	-0.10	-0.14	0.06	0.00	0.00	0.00

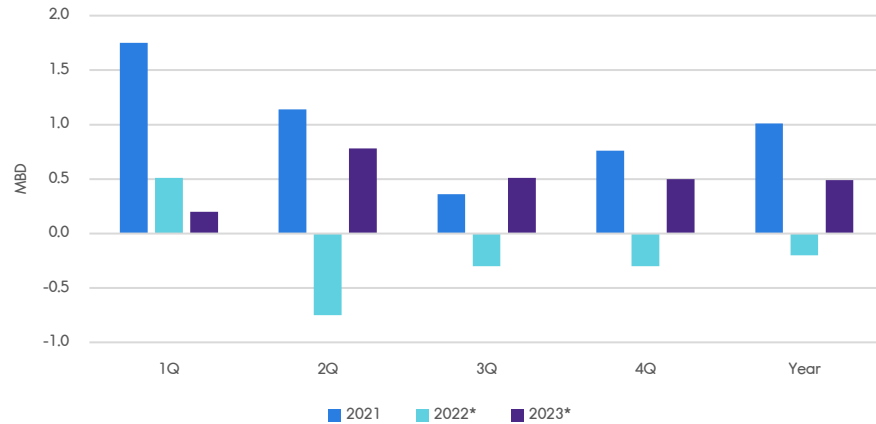
Note: * 2022 = Estimate and 2023 = Forecast. Totals may not add up due to independent rounding. Source: OPEC.

Source: Bloomberg, IEA, Reuters, OPEC, InnovestX Research



Highlight Charts

Figure 5: China's Oil Demand YoY Changes



Note: *2022 = Estimated and 2023 = Forecast

Figure 6: Annual Liquid Production Changes in 2023

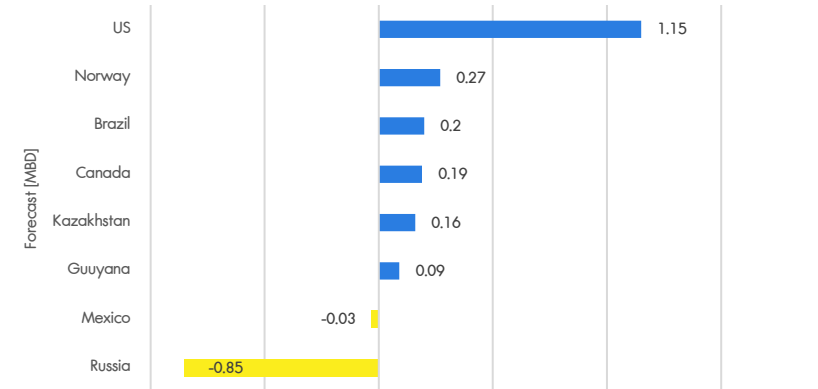
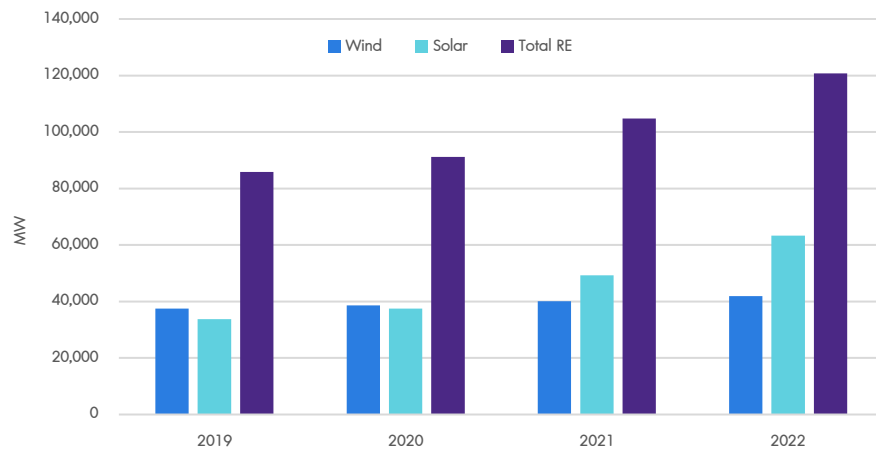


Figure 7: India's RE Annual Installed Capacity



Source: OPEC, renewablesindia.in, Senate Democrats, InnovestX Research

Figure 8: Topline estimates for the Inflation Reduction Act (USD b)

Total Revenue Raised	737
15% Corporate Minimum Tax	222
Prescription Drug Pricing Reform	265
IRS Tax Enforcement	124
1% Stock Buybacks Fee	74
Loss Limitation extension	52
Total Investments	437
Energy Securities and Climate Change	369
Affordable Care Act Extension	64
Western Drought Resiliency	4
Total Deficit Reduction	300+



Highlight Charts

Figure 9: Oil and Gas shares vs Brent

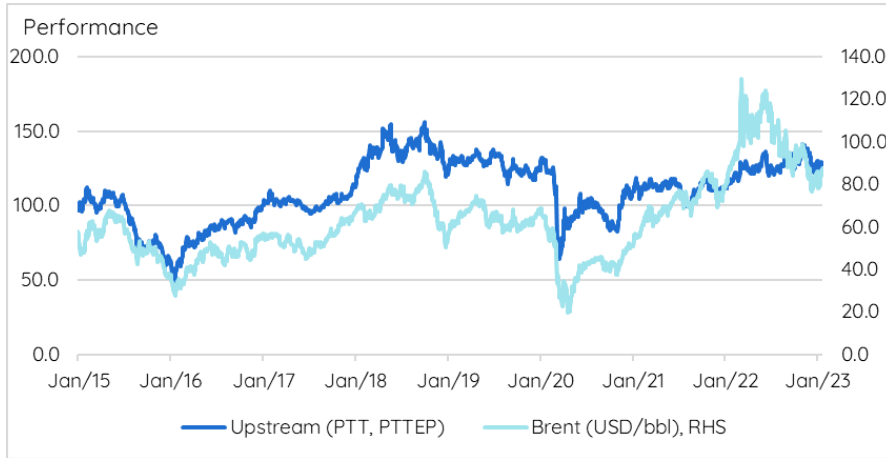


Figure 10: Refiners' shares vs Singapore GRM

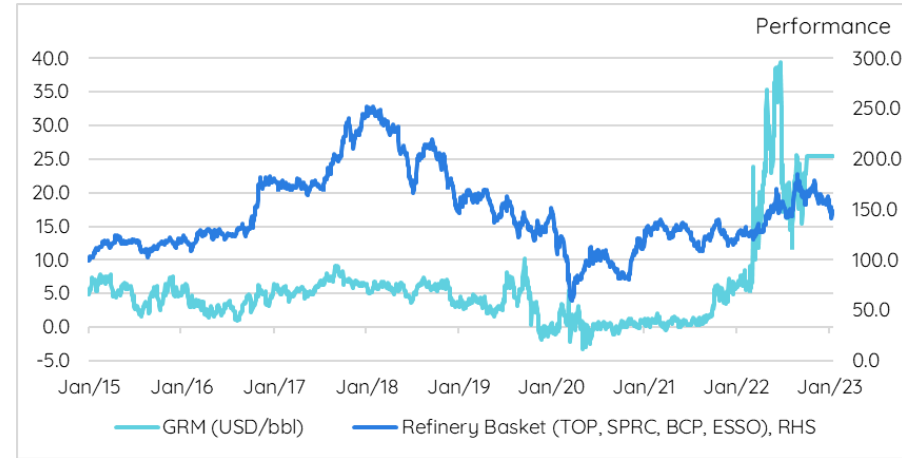


Figure 11: Coal & US gas prices vs BANPU

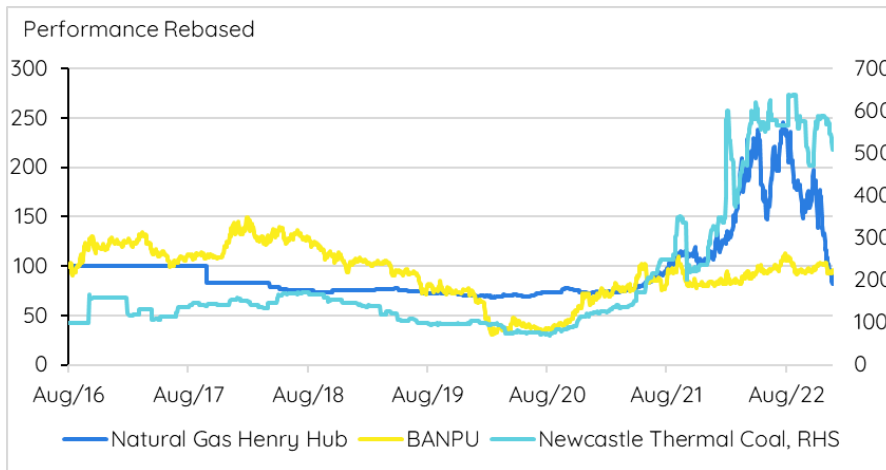
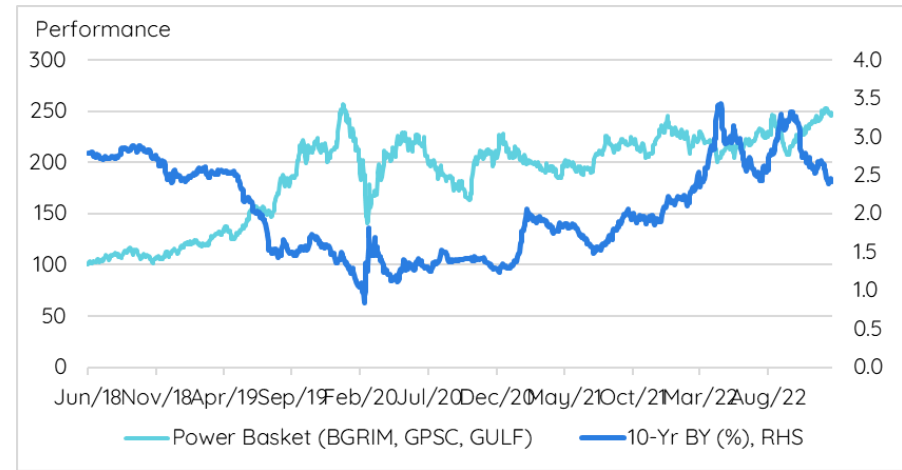


Figure 12: Utility performance vs Bond yield



Source: Bloomberg, InnovestX Research

- Follow us



InnovestX

 @InnovestX



ผู้จัดทำ
**What not
to miss**

 Innovest^x Research



สุกฤษฎ์ ชุ่มวงษ์
ผู้อำนวยการอาวุโส ฝ่ายวิจัยการลงทุน



เอกสิทธิ์ อุไพบุรณ
ผู้ช่วยผู้จัดการ ผู้ช่วยนักวิเคราะห์



Disclaimer

ข้อมูลในรายงานนี้เป็นข้อมูลที่มีการเปิดเผยต่อสาธารณะ ซึ่งนักลงทุนสามารถเข้าถึงได้โดยทั่วไป และเป็นข้อมูลที่เชื่อว่าน่าเชื่อถือได้ แต่ทั้งนี้ บริษัทหลักทรัพย์ อินโนเวสต์ เอกซ์ จำกัด (“บริษัท”) มิได้ยืนยันหรือรับรองถึงความถูกต้อง หรือสมบูรณ์ของข้อมูลดังกล่าวแต่อย่างใด ความคิดเห็นที่ปรากฏอยู่ในรายงานนี้เป็นเพียงการนำเสนอในมุมมองของบริษัท และเป็นความคิดเห็น ณ วันที่ที่ปรากฏในรายงานเท่านั้น ซึ่งอาจเปลี่ยนแปลงได้ภายหลังวันดังกล่าว โดยบริษัทไม่จำเป็นต้องแจ้งให้สาธารณชน หรือนักลงทุนทราบ รายงานนี้จัดทำขึ้นเพื่อเผยแพร่ข้อมูลให้แก่นักลงทุนเท่านั้น บริษัทไม่รับผิดชอบต่อการนำข้อมูลหรือความคิดเห็นใดๆ ไปใช้ในธุรกรรม ดังนั้นนักลงทุนจึงควรใช้ดุลยพินิจในการพิจารณาตัดสินใจก่อนการลงทุน นอกจากนี้ บริษัท และ/หรือ บริษัทในเครือของบริษัทอาจมีส่วนเกี่ยวข้องหรือผลประโยชน์ใดๆ กับบริษัทใดๆ ที่ถูกกล่าวถึงในรายงานนี้ก็ได้

บริษัทหลักทรัพย์ อินโนเวสต์ เอกซ์ จำกัด (INVX) เป็นบริษัทย่อยที่ธนาคารไทยพาณิชย์ จำกัด (มหาชน) (SCB) ถือหุ้นทั้งหมด ข้อมูลใดๆ ที่เกี่ยวข้อง กับ SCB มีวัตถุประสงค์เพื่อใช้ในการเปรียบเทียบเท่านั้น

เอกสารฉบับนี้จัดทำโดย บริษัทหลักทรัพย์ อินโนเวสต์ เอกซ์ จำกัด (INVX) ซึ่งมีธนาคารไทยพาณิชย์ จำกัด (มหาชน) (“ธนาคาร”) เป็นผู้ถือหุ้นรายใหญ่แต่เพียงผู้เดียว โดยธนาคารฯ เป็นที่ปรึกษาทางการเงินสำหรับธุรกรรมใด ๆ ของบริษัท เอคซีจี เคมิคอลส์ จำกัด (มหาชน) ความเห็น ช่าว บทวิจย บทวิเคราะห์ ราคา ข้อความ การคาดการณ์ การประเมิน และ/หรือ ข้อมูลอื่นที่ระบุในเอกสารฉบับนี้ (“ข้อมูล”) มีวัตถุประสงค์เพื่อใช้เป็นข้อมูลทั่วไปเท่านั้น และไม่อาจตีความได้ว่าเป็นการให้คำแนะนำแก่บุคคลใดๆ หรือเป็นการเสนอซื้อ หรือเสนอขาย หรือชักชวนให้เสนอซื้อหรือเสนอขายหลักทรัพย์ โดย INVX และ/หรือกรรมการ พนักงาน และลูกจ้างของ INVX ย่อมไม่ต้องรับผิดชอบต่อความเสียหายใดๆ ทั้งความเสียหายทางตรง ความเสียหายทางอ้อม ความเสียหายจากการผิดสัญญา หรือความเสียหายอันสืบเนื่อง อันเป็นผลมาจากการใช้หรือการเชื่อถือต่อการใช้อข้อมูล ทั้งนี้ รวมถึงแต่ไม่จำกัดเพียงการสูญเสียผลกำไร นักลงทุนพึงใช้ข้อมูลในเอกสารฉบับนี้ประกอบข้อมูลและความเห็นอื่นๆ รวมถึงพิจารณาถึงความเสี่ยงของตนเองในการตัดสินใจลงทุน ข้อมูลในเอกสารฉบับนี้จัดทำขึ้นจากแหล่งข้อมูลที่ INVX เห็นว่าน่าเชื่อถือ โดย INVX ไม่รับรองถึงความถูกต้อง สมบูรณ์ และ/หรือ ครบถ้วนของข้อมูลดังกล่าว

เอกสารฉบับนี้จัดทำโดย บริษัทหลักทรัพย์ อินโนเวสต์ เอกซ์ จำกัด (INVX) ซึ่งมีธนาคารไทยพาณิชย์ จำกัด (มหาชน) (“ธนาคาร”) เป็นผู้ถือหุ้นรายใหญ่แต่เพียงผู้เดียว โดยธนาคารฯ อาจได้รับการแต่งตั้งเป็นที่ปรึกษาทางการเงินสำหรับธุรกรรมใด ๆ ของบริษัท ไทยออยล์ จำกัด (มหาชน) ความเห็น ช่าว บทวิจย บทวิเคราะห์ ราคา ข้อความ การคาดการณ์ การประเมิน และ/หรือ ข้อมูลอื่นที่ระบุในเอกสารฉบับนี้ (“ข้อมูล”) มีวัตถุประสงค์เพื่อใช้เป็นข้อมูลทั่วไปเท่านั้น และไม่อาจตีความได้ว่าเป็นการให้คำแนะนำแก่บุคคลใดๆ หรือเป็นการเสนอซื้อ หรือเสนอขาย หรือชักชวนให้เสนอซื้อหรือเสนอขายหลักทรัพย์ โดย INVX และ/หรือกรรมการ พนักงาน และลูกจ้างของ INVX ย่อมไม่ต้องรับผิดชอบต่อความเสียหายใดๆ ทั้งความเสียหายทางตรง ความเสียหายทางอ้อม ความเสียหายจากการผิดสัญญา หรือความเสียหายอันสืบเนื่อง อันเป็นผลมาจากการใช้หรือการเชื่อถือต่อการใช้อข้อมูล ทั้งนี้ รวมถึงแต่ไม่จำกัดเพียงการสูญเสียผลกำไร นักลงทุนพึงใช้ข้อมูลในเอกสารฉบับนี้ประกอบข้อมูลและความเห็นอื่นๆ รวมถึงพิจารณาถึงความเสี่ยงของตนเองในการตัดสินใจลงทุน ข้อมูลในเอกสารฉบับนี้จัดทำขึ้นจากแหล่งข้อมูลที่ INVX เห็นว่าน่าเชื่อถือ โดย INVX ไม่รับรองถึงความถูกต้อง สมบูรณ์ และ/หรือ ครบถ้วนของข้อมูลดังกล่าว

เอกสารฉบับนี้จัดทำโดย บริษัทหลักทรัพย์ อินโนเวสต์ เอกซ์ จำกัด (INVX) ซึ่งมีธนาคารไทยพาณิชย์ จำกัด (มหาชน) (“ธนาคาร”) เป็นผู้ถือหุ้นรายใหญ่แต่เพียงผู้เดียว โดยธนาคารฯ ได้ทำหน้าที่เป็นที่ปรึกษาทางการเงิน Lead Arranger ของ บริษัท โกลบอล เพาเวอร์ ซินเนอร์ยี จำกัด (มหาชน) ความเห็น ช่าว บทวิจย บทวิเคราะห์ ราคา ข้อความ การคาดการณ์ การประเมิน และ/หรือ ข้อมูลอื่นที่ระบุในเอกสารฉบับนี้ (“ข้อมูล”) มีวัตถุประสงค์เพื่อใช้เป็นข้อมูลทั่วไปเท่านั้น และไม่อาจตีความได้ว่าเป็นการให้คำแนะนำแก่บุคคลใดๆ หรือเป็นการเสนอซื้อ หรือเสนอขาย หรือชักชวนให้เสนอซื้อหรือเสนอขายหลักทรัพย์ โดย INVX และ/หรือกรรมการ พนักงาน และลูกจ้างของ INVX ย่อมไม่ต้องรับผิดชอบต่อความเสียหายใดๆ ทั้งความเสียหายทางตรง ความเสียหายทางอ้อม ความเสียหายจากการผิดสัญญา หรือความเสียหายอันสืบเนื่อง อันเป็นผลมาจากการใช้หรือการเชื่อถือต่อการใช้อข้อมูล ทั้งนี้ รวมถึงแต่ไม่จำกัดเพียงการสูญเสียผลกำไร นักลงทุนพึงใช้ข้อมูลในเอกสารฉบับนี้ประกอบข้อมูลและความเห็นอื่นๆ รวมถึงพิจารณาถึงความเสี่ยงของตนเองในการตัดสินใจลงทุน ข้อมูลในเอกสารฉบับนี้จัดทำขึ้นจากแหล่งข้อมูลที่ INVX เห็นว่าน่าเชื่อถือ โดย INVX ไม่รับรองถึงความถูกต้อง สมบูรณ์ และ/หรือ ครบถ้วนของข้อมูลดังกล่าว

เอกสารฉบับนี้จัดทำโดย บริษัทหลักทรัพย์ อินโนเวสต์ เอกซ์ จำกัด (INVX) ซึ่งมีธนาคารไทยพาณิชย์ จำกัด (มหาชน) (“ธนาคาร”) เป็นผู้ถือหุ้นรายใหญ่แต่เพียงผู้เดียว บริษัทหลักทรัพย์จัดการกองทุน ไทยพาณิชย์ จำกัด (“SCBAM”) ซึ่งมีธนาคารไทยพาณิชย์ จำกัด (มหาชน) (“ธนาคาร”) เป็นผู้ถือหุ้นรายใหญ่แต่เพียงผู้เดียว โดยธนาคารฯ ได้ทำหน้าที่เป็นที่ปรึกษาทางการเงินของ กองทุนรวมโครงสร้างพื้นฐานโทรคมนาคม ดิจิทัล SCBAM ได้ทำหน้าที่เป็นผู้จัดการกองทุนของ กองทุนรวมโครงสร้างพื้นฐานโทรคมนาคม ดิจิทัล ความเห็น ช่าว บทวิจย บทวิเคราะห์ ราคา ข้อความ การคาดการณ์ การประเมิน และ/หรือ ข้อมูลอื่นที่ระบุในเอกสารฉบับนี้ (“ข้อมูล”) มีวัตถุประสงค์เพื่อใช้เป็นข้อมูลทั่วไปเท่านั้น และไม่อาจตีความได้ว่าเป็นการให้คำแนะนำแก่บุคคลใดๆ หรือเป็นการเสนอซื้อ หรือเสนอขาย หรือชักชวนให้เสนอซื้อหรือเสนอขายหลักทรัพย์ โดย INVX และ/หรือกรรมการ พนักงาน และลูกจ้างของ INVX ย่อมไม่ต้องรับผิดชอบต่อความเสียหายใดๆ ทั้งความเสียหายทางตรง ความเสียหายทางอ้อม ความเสียหายจากการผิดสัญญา หรือความเสียหายอันสืบเนื่อง อันเป็นผลมาจากการใช้หรือการเชื่อถือต่อการใช้อข้อมูล ทั้งนี้ รวมถึงแต่ไม่จำกัดเพียงการสูญเสียผลกำไร นักลงทุนพึงใช้ข้อมูลในเอกสารฉบับนี้ประกอบข้อมูลและความเห็นอื่นๆ รวมถึงพิจารณาถึงความเสี่ยงของตนเองในการตัดสินใจลงทุน ข้อมูลในเอกสารฉบับนี้จัดทำขึ้นจากแหล่งข้อมูลที่ INVX เห็นว่าน่าเชื่อถือ โดย INVX ไม่รับรองถึงความถูกต้อง สมบูรณ์ และ/หรือ ครบถ้วนของข้อมูลดังกล่าว

การซื้อขายฟิวเจอร์สและออปชั่น (Futures and Options) มีความเสี่ยงสูงที่อาจก่อให้เกิดขาดทุนอย่างมีนัยสำคัญ จึงไม่เหมาะสมกับบุคคลทุกคน ทั้งนี้ ก่อนการตัดสินใจซื้อขายฟิวเจอร์สและออปชั่น ท่านควรพิจารณาถึงฐานะทางการเงิน วัตถุประสงค์ในการลงทุน ประสบการณ์ในการลงทุนของท่าน ตลอดจนความเสี่ยงที่ท่านสามารถยอมรับได้อย่างรอบคอบ เนื่องจากมีความเป็นไปได้ที่ท่านอาจสูญเสียเงินลงทุนมากกว่าเงินลงทุนเริ่มแรก ท่านควรพิจารณาถึงความเสี่ยงทั้งหมดที่อาจเกิดขึ้นจากการซื้อขายฟิวเจอร์สและออปชั่น และท่านควรตัดสินใจลงทุนด้วยตนเอง และ/หรือ ในกรณีที่ซื้อสัญญา ท่านควรขอคำแนะนำจากที่ปรึกษาทางการเงิน

เอกสารฉบับนี้จัดส่งให้กับเฉพาะบุคคลที่กำหนด (intended recipient) เท่านั้น และห้ามมิให้ผู้ใดนำข้อมูลในเอกสารฉบับนี้ไปทำซ้ำ ส่งต่อ เผยแพร่ ขาย จำหน่าย คัดลอก นำออกแสดง หรือนำไปแสวงหาประโยชน์ในเชิงพาณิชย์ ไม่ว่าด้วยวิธีการใด ๆ โดยมิได้รับอนุญาตเป็นลายลักษณ์อักษรจาก INVX เป็นการล่วงหน้า

© สงวนลิขสิทธิ์ 2565 บริษัทหลักทรัพย์ อินโนเวสต์ เอกซ์ จำกัด



CG Rating 2022 Companies with CG Rating

Companies with Excellent CG Scoring

AAV, ADVANC, AF, AH, AIRA, AJ, AKP, AKR, ALLA, ALT, AMA, AMARIN, AMATA, AMATAV, ANAN, AOT, AP, APURE, ARI, ASP, ASW, AUCTION, AWC, AYUD, BAFS, BAM, BANPU, BAY, BBIK, BBL, BCP, BCPG, BDMS, BEM, BEYOND, BGC, BGRIM, BIZ, BKI, BOL, BPP, BRR, BTS, BTW, BWG, CENTEL, CFRESH, CGH, CHEWA, CHO, CIMBT, CK, CKP, CM, CNT, COLOR, COM7, COMAN, COTTO, CPALL, CPF, CPI, CPN, CRC, CSS, DDD, DELTA, DEMCO, DOHOME, DRT, DTAC, DUSIT, EA, EASTW, ECF, ECL, EE, EGCO, EPG, ETC, ETE, FN, FNS, FPI, FPT, FSMART, FVC, GC, GEL, GFPT, GGC, GLAND, GLOBAL, GPI, GPSC, GRAMMY, GULF, GUNKUL, HANA, HARN, HENG, HMPRO, ICC, ICHI, III, ILINK, ILM, IND, INTUCH, IP, IRC, IRPC, ITEL, IVL, JTS, JWD, K, KBANK, KCE, KEX, KGI, KKP, KSL, KTB, KTC, LALIN, LANNA, LHFG, LIT, LOXLEY, LPN, LRH, LST, MACO, MAJOR, MAKRO, MALEE, MBK, MC, MCOT, METCO, MFEC, MINT, MONO, MOONG, MSC, MST, MTC, MVP, NCL, NEP, NER, NKI, NOBLE, NSI, NVD, NYT, OISHI, OR, ORI, OSP, OTO, PAP, PCSGH, PDG, PDJ, PG, PHOL, PLANB, PLANET, PLAT, PORT, PPS, PR9, PREB, PRG, PRM, PSH, PSL, PTG, PTT, PTTEP, PTTGC, PYLON, Q-CON, QH, QTC, RATCH, RBF, RS, S, S&J, SAAM, SABINA, SAMART, SAMTEL, SAT, SC, SCB, SCC, SCCC, SCG, SCGP, SCM, SCN, SDC, SEAFICO, SEAOL, SE-ED, SELIC, SENA, SENAJ, SGF, SHR, SICT, SIRI, SIS, SITHAI, SMPC, SNC, SONIC, SORKON, SPALI, SPI, SPRC, SPVI, SSC, SSSC, SST, STA, STGC, STGT, STI, SUN, SUSCO, SUTHA, SVI, SYMC, SYNTEC, TACC, TASCO, TCAP, TEAMG, TFMAMA, THANA, THANI, THCOM, THG, THIP, THRE, THREL, TIPCO, TISCO, TK, TKN, TKS, TKT, TMILL, TMT, TNDT, TNITY, TOA, TOP, TPBI, TQM, TRC, TRUE, TSC, TSR, TSTE, TSTH, TTA, TTB, TTCL, TTW, TU, TVDH, TVI, TVO, TWPC, U, UAC, UBIS, UPOIC, UV, VCOM, VGI, VIH, WACOAL, WAVE, WHA, WHAUP, WICE, WINNER, XPG, ZEN

Companies with Very Good CG Scoring

ZS, 7UP, ABICO, ABM, ACE, ACG, ADB, ADD, AEONTS, AGE, AHC, AIE, AIT, ALUCON, AMANAH, AMR, APCO, APCS, AQUA, ARIN, ARROW, AS, ASAP, ASEFA, ASIA, ASIAN, ASIMAR, ASK, ASN, ATP30, B, BA, BC, BCH, BE8, BEC, SCAP, BH, BIG, BJC, BJCHI, BLA, BR, BRI, BROOK, BSM, BYD, CBG, CEN, CHARAN, CHAYO, CHG, CHOTI, CHOW, CI, CIG, CITY, CIVIL, CMC, CPL, CPW, CRANE, CRD, CSC, CSP, CV, CWT, DCC, DHOUSE, DITTO, DMT, DOD, DPAINT, DV8, EASON, EFORL, ERW, ESSO, ESTAR, FE, FLOYD, FORTH, FSS, FTE, GBX, GCAP, GENCO, GJS, GTB, GYT, HEMP, HPT, HTC, HUMAN, HYDRO, ICN, IFS, IIG, IMH, INET, INGRS, INSET, INSURE, IRCP, IT, ITD, J, JAS, JCK, JCKH, JMT, JR, KBS, KCAR, KIAT, KISS, KK, KOOL, KTIS, KUMWEL, KUN, KWC, KWM, L&E, LDC, LEO, LH, LHK, M, MATCH, MBAX, MEGA, META, MFC, MGT, MICRO, MILL, MITSIB, MK, MODERN, MTI, NBC, NCAP, NCH, NDR, NETBAY, NEX, NINE, NATION, NNCL, NOVA, NPK, NRF, NTV, NUSA, NWR, OCC, OGC, ONEE, PACO, PATO, PB, PICO, PIMO, PIN, PJW, PL, PLE, PM, PMTA, PPP, PPM, PRAPAT, PRECHA, PRIME, PRIN, PRINC, PROEN, PROS, PROUD, PSG, PSTC, PT, PTC, QLT, RCL, RICHY, RJH, ROJNA, RPC, RT, RWI, S11, SA, SABI, SAK, SALEE, SAMCO, SANKO, SAPPE, SAWAD, SCI, SCP, SE, SECURE, SFLEX, SFP, SFT, SGP, SIAM, SINGER, SKE, SKN, SKR, SKY, SLP, SMART, SMD, SMIT, SNNP, SNP, SO, SPA, SPC, SPCG, SR, SRICHA, SSF, SSP, STANLY, STC, STPI, SUC, SVOA, SVT, SWC, SYNEX, TAE, TAKUNI, TCC, TCMC, TFG, TFI, TFM, TGH, TIDLOR, TIGER, TIPH, TITLE, TM, TMC, TMD, TMI, TNL, TNP, TNR, TOG, TPA, TPAC, TPCH, TPIPL, TPPIP, TPLAS, TPS, TQR, TRITN, TRT, TRU, TRV, TSE, TSV, TWP, UBE, UEC, UKEM, UMI, UOBKH, UP, UPF, UTP, VIBHA, VL, VPO, VRANDA, WGE, WIJK, WIN, WINMED, WORK, WP, XO, YUASA, ZIGA

Companies with Good CG Scoring

A, A5, AI, ALL, ALPHAX, AMC, APP, AQ, AU, B52, BEAUTY, BGT, BLAND, BM, BROCK, BSBM, BTNC, CAZ, CCP, CGD, CMAN, CMO, CMR, CPANEL, CPT, CSR, CTW, D, DCON, EKH, EMC, EP, EVER, F&D, FMT, GIFT, GLOCON, GLORY, GREEN, GSC, HL, HTECH, IHL, INOX, JAK, JMART, JSP, JUBILE, KASET, KCM, KWI, KYE, LEE, LPH, MATI, M-CHAI, MCS, MDX, MENA, MJD, MORE, MPIC, MUD, NC, NEWS, NFC, NSL, NV, PAF, PEACE, PF, PK, PPM, PRAKIT, PTL, RAM, ROCK, RP, RPH, RSP, SIMAT, SISB, SK, SOLAR, SPACK, SPG, SQ, STARK, STECH, SUPER, SVH, PTECH, TC, TCCC, TCJ, TEAM, THE, THMUI, TKC, TNH, TNPC, TOPP, TPCH, TPOLY, TRUBB, TTI, TYCN, UMS, UNIQ, UPA, UREKA, VARO, W, WFX, WPH, YGG

Corporate Governance Report

The material contained in this publication is for general information only and is not intended as advice on any of the matters discussed herein. Readers and others should perform their own independent analysis as to the accuracy or completeness or legality of such information. The Thai Institute of Directors, its officers, the authors and editor make no representation or warranty as to the accuracy, completeness or legality of any of the information contained herein. By accepting this document, each recipient agrees that the Thai Institute of Directors Association, its officers, the authors and editor shall not have any liability for any information contained in, or for any omission from, this publication.

The survey result is as of the date appearing in the Corporate Governance Report of Thai Listed Companies. As a result, the survey result may be changed after that date. InnovestX Securities Company Limited does not conform nor certify the accuracy of such survey result.

To recognize well performers, the list of companies attaining "Good", "Very Good" and "Excellent" levels of recognition (Not including listed companies qualified in the "no announcement of the results" clause from 1 January 2021 to 27 October 2022) is publicized.

* บริษัทหรือกรรมการหรือผู้บริหารของบริษัทที่เข้าดำเนินการกำกับดูแลกิจการ เช่น กรรมการที่ผิดนัดหรือหลีกเลี่ยงการชำระหนี้ หรือกรรมการละเว้นการปฏิบัติหน้าที่

Anti-corruption Progress Indicator

Certified (ได้รับรับรอง)

ZS, 7UP, ADVANC, AF, AI, AIE, AIRA, AJ, AKP, AMA, AMANAH, AMATA, AMATAV, AP, APCS, AS, ASIAN, ASK, ASP, AWC, AYUD, B, BAFS, BAM, BANPU, BAY, BBL, BCH, BCP, BCPG, BE8, BEC, BEYOND, BGC, BGRIM, BKI, BLA, BPP, BROOK, BRR, BSBM, BTS, BWG, CEN, CENTEL, CFRESH, CGH, CHEWA, CHOTI, CHOW, CIG, CIMBT, CM, CMC, COM7, COTTO, CPALL, CPF, CPI, CPL, CPN, CRC, CSC, DCC, DELTA, DEMCO, DIMET, DRT, DTAC, DUSIT, EA, EASTW, EGCO, EP, EPG, ERW, ESTAR, ETE, FE, FNS, FPI, FPT, FSMART, FSS, FTE, GBX, GC, GCAP, GEL, GFPT, GGC, GJS, GPI, GPSC, GSTEEL, GULF, GUNKUL, HANA, HARN, HEMP, HENG, HMPRO, HTC, ICC, ICHI, IFS, III, ILINK, INET, INSURE, INTUCH, IRC, IRPC, ITEL, IVL, JKN, JR, K, KASET, KBANK, KBS, KCAR, KCE, KGI, KKP, KSL, KTB, KTC, KWI, L&E, LANNA, LH, LHFG, LHK, LPN, LRH, M, MAJOR, MAKRO, MALEE, MATCH, MBAX, MBK, MC, MCOT, META, MFC, MFEC, MILL, MINT, MONO, MOONG, MSC, MST, MTC, MTI, NBC, NEP, NINE, NKI, NOBLE, NOK, NSI, NWR, OCC, OGC, ORI, PAP, PATO, PB, PCSGH, PDG, PDJ, PG, PHOL, PK, PL, PLANB, PLANET, PLAT, PM, PPP, PPM, PPS, PR9, PREB, PRG, PRINC, PRM, PROS, PSH, PSL, PSTC, PT, PTG, PTT, PTTEP, PTTGC, PYLON, Q-CON, QH, QLT, QTC, RATCH, RML, RWI, S&J, SAAM, SABINA, SAPPE, SAT, SC, SCB, SCC, SCCC, SCG, SCGP, SCM, SCN, SEAOL, SE-ED, SELIC, SENA, SGP, SINGER, SIRI, SITHAI, SKR, SMIT, SMK, SMPC, SNC, SNP, SORKON, SPACK, SPALI, SPC, SPI, SPRC, SRICHA, SSF, SSP, SSSC, SST, STA, STGT, STOWER, SUSCO, SVI, SYMC, SYNTEC, TAE, TAKUNI, TAVO, TCC, TCMC, TFG, TFI, TFMAMA, TGH, THANI, THCOM, THIP, THRE, THREL, TIDLOR, TIPCO, TISCO, TKS, TKT, TMILL, TMT, TNITY, TNL, TNP, TNR, TOG, TOP, TOPP, TPA, TPCS, TPP, TRU, TRUE, TSC, TSTE, TSTH, TTA, TTB, TTCL, TU, TVDH, TVI, TVO, TWPC, U, UBE, UBIS, UEC, UKEM, UOBKH, UPF, VGI, VIH, WACOAL, WHA, WHAUP, WICE, WIJK, XO, YUASA, ZEN, ZIGA

Declared (ประกาศเจตจำนง)

AH, ALT, APCO, ASW, B52, CHG, CI, CPR, CPW, DDD, DHOUSE, DOHOME, ECF, EKH, ETC, EVER, FLOYD, GLOBAL, ILM, INOX, J, JMART, JMT, JTS, KEX, KUMWEL, LDC, MEGA, NCAP, NOVA, NRF, NUSA, OR, PIMO, PLE, RS, SAK, SIS, SSS, STECH, SUPER, SVT, TKN, TMD, TMI, TQM, TRT, TSI, VARO, VCOM, VIBHA, W, WIN

N/A

24CS, 3K-BAT, A, A5, AAI, AAV, ABICO, ABM, ACAP, ACC, ACE, ACG, ADB, ADD, AEONTS, AFC, AGE, AHC, AIT, AJA, AKR, ALL, ALLA, ALPHAX, ALUCON, AMARC, AMARIN, AMC, AMR, ANAN, AOT, APEX, APP, APURE, AQ, AQUA, ARIN, ARI, ARROW, ASAP, ASEFA, ASIA, ASIMAR, ASN, ATP30, AU, AUCTION, AURA, BA, BBIK, BBL, BC, BCT, BDMS, BEAUTY, BEM, BGT, BH, BIG, BIOTECH, BIS, BIZ, BJC, BJCHI, BKD, BLAND, BLESS, BLISS, BM, BOL, BR, BRI, BROCK, BSM, BTG, BTNC, BTW, BUI, BYD, CAZ, CBG, CCET, CCP, CEYE, CGD, CH, CHARAN, CHAYO, CHIC, CHO, CITY, CIVIL, CK, CKP, CMAN, CMO, CMR, CNT, COLOR, COMAN, CPANEL, CPH, CPT, CRANE, CRD, CSP, CSR, CSS, CTW, CV, CWT, D, DCON, DITTO, DMT, DOD, DPAINT, DTCENT, DTIC, DV8, EASON, ECL, EE, EFORL, EMC, ESSO, F&D, FANCY, FMT, FN, FORTH, FTI, FVC, GENCO, GIFT, GL, GLAND, GLOCON, GLORY, GRAMMY, GRAND, GREEN, GSC, GTB, GYT, HFT, HL, HPT, HTECH, HUMAN, HYDRO, ICN, IFEC, IHL, IIG, IMH, IND, INGRS, INSET, IP, IRCP, IT, ITC, ITD, ITNS, JAK, JAS, JCK, JCKH, JCT, JDF, JSP, JUBILE, JWD, KAMART, KC, KCC, KCM, KDH, KIAT, KISS, KJL, KK, KKC, KLINI, KOOL, KTIS, KTMS, KUN, KWC, KWM, KYE, LALIN, LEE, LEO, LIT, LOXLEY, LPH, LST, MACO, MANRIN, MASTER, MATI, MAX, M-CHAI, MCS, MDX, MENA, METCO, MGT, MICRO, MIDA, MITSIB, MJD, MK, ML, MOSHI, MODERN, MORE, MPIC, MTW, MUD, MVP, NATION, NC, NCH, NCL, NDR, NER, NETBAY, NEW, NEWS, NEX, NFC, NNCL, NPK, NSL, NTV, NV, NVD, NYT, OHTL, OISHI, ONEE, OSP, OTO, PACE, PACO, PAF, PCC, PEACE, PERM, PF, PICO, PIN, PJW, PLUS, PMTA, POLAR, POLY, POMPUI, PORT, POST, PPM, PRAKIT, PRAPAT, PRECHA, PRI, PRIME, PRIN, PRO, PROEN, PROUD, PSG, PTC, PTECH, PTL, RAM, RBF, RCL, RICHY, RJH, ROCK, ROH, ROJNA, RP, RPC, RPH, RSP, RT, S, S11, SA, SABI, SAF, SAFARI, SALEE, SAM, SAMCO, SAMTEL, SANKO, SAUCE, SAWAD, SAWANG, SCAP, SCI, SCP, SDC, SE, SEAFICO, SECURE, SENAJ, SFLEX, SFP, SFT, SGC, SGF, SHANG, SHR, SIAM, SICT, SIMAT, SISB, SK, SKE, SKN, SKY, SLM, SLP, SM, SMART, SMD, SMT, SNNP, SO, SOLAR, SONIC, SPA, SPCG, SPG, SPVI, SQ, SR, SSC, STANLY, STARK, STC, STGC, STHAI, STI, STP, STPI, SUC, SUN, SUTHA, SVH, SVOA, SWC, SYNEX, TACC, TAPAC, TC, TCC, TCCC, TCJ, TCOAT, TEAM, TEAMG, TEGH, TEKA, TFM, TGE, TGPRO, TH, THAI, THANA, THE, THG, THL, THMUI, TIGER, TIPH, TITLE, TK, TKC, TLI, TM, TMC, TMW, TNDT, TNH, TNPC, TOA, TPAC, TPBI, TPCH, TPIPL, TPPIP, TPLAS, TPOLY, TPS, TQR, TR, TRC, TRITN, TRUBB, TRV, TSE, TSF, TSR, TTI, TTT, TTW, TVT, TWP, TWZ, TYCN, UAC, UBA, UMI, UMS, UNIQ, UP, UPA, UPOIC, UREKA, UTP, UVAN, VL, VNG, VPO, VRANDA, WARRIX, WAVE, WFX, WGE, WINMED, WINNER, WORK, WORLD, WP, WPH, XPG, YGG, YONG

Explanations

Companies participating in Thailand's Private Sector Collective Action Coalition Against Corruption programme (Thai CAC) under Thai Institute of Directors (as of July 7, 2022) are categorised into: companies that have declared their intention to join CAC, and companies certified by CAC.