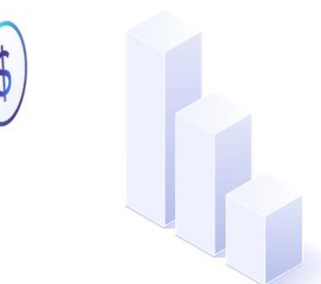
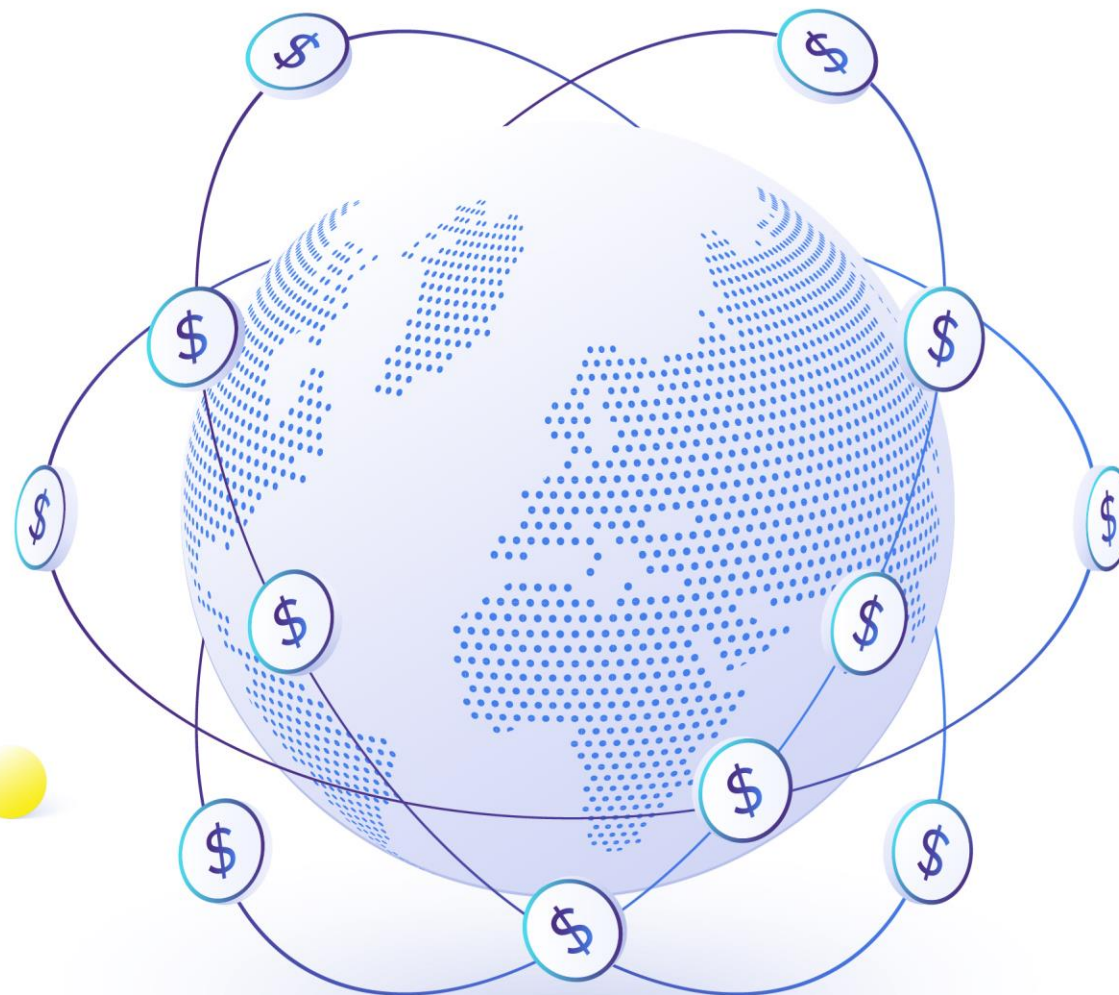


วันที่ 25 มกราคม 2566

MACRO

MAKING SENSE

InnovestX Research



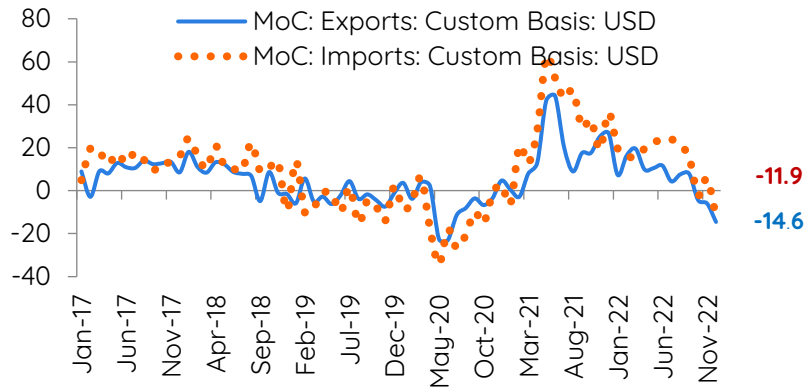
บทสรุป

- ส่งออกไทยเดือน ธ.ค. หดตัว -14.6% เกินคาดที่ -11.5% จากเศรษฐกิจโลกที่ชะลอตัว การส่งออกไทยในเดือน ธ.ค.2565 มีมูลค่า 21,718.8 ล้านดอลลาร์สหรัฐ หดตัว -14.6% ต่อปี ผลจากการชะลอตัวของเศรษฐกิจโลก และกำลังซื้อของ ผู้บริโภคที่อ่อนแอ โดยเฉพาะตลาดส่งออกสำคัญของไทย เช่น สหรัฐ ยุโรป จีน และญี่ปุ่น ส่วนการนำเข้า มีมูลค่า 22,752.7 ล้านดอลลาร์สหรัฐ หดตัว -12% เมื่อเทียบกับช่วงเดียวกันของปีก่อน ส่งผลให้ในเดือน ธ.ค.2565 ไทยขาดดุลการค้า 1,033.9 ล้านดอลลาร์สหรัฐ อย่างไรก็ตาม หากหักสินค้าเกี่ยวเนื่องกับน้ำมัน ทองคำ และยุทธปัจจัย การส่งออกไทยในเดือน ธ.ค.2565 หดตัวที่ -12.5% เมื่อเทียบกับช่วงเดียวกันของปีก่อน ทั้งนี้ การส่งออกของไทยหดตัวแรงเมื่อเทียบกับเอเชียเหนือ ส่วนหนึ่งเป็นเพราะสินค้าส่งออกสำคัญ เช่น รถยนต์ คอมพิวเตอร์ และผลิตภัณฑ์ยาง หดตัวรุนแรง
- ในรายหมวดสินค้า สินค้าอุตสาหกรรมที่ส่งออกได้ดีได้แก่ เครื่องโทรสาร โทรศัพท์ อุปกรณ์และส่วนประกอบ ขยายตัวต่อเนื่อง 14 เดือน (ในตลาดสหรัฐ) เซมิคอนดักเตอร์ขยายตัวต่อเนื่อง 6 เดือน (ในตลาด สหรัฐ) รถจักรยานยนต์และส่วนประกอบ (ขยายตัวในตลาดเบลเยียม ญี่ปุ่น) ขณะที่สินค้าสำคัญที่หดตัว อาทิ รถยนต์ อุปกรณ์ และส่วนประกอบ หดตัวในรอบ 5 เดือน (ในตลาดออสเตรเลีย ฟิลิปปินส์ ญี่ปุ่น สหรัฐฯ และเม็กซิโก) สินค้าที่เกี่ยวข้องกับน้ำมัน เครื่องคอมพิวเตอร์และอุปกรณ์ ัญญมณี และเครื่องประดับ ขณะที่สินค้าเกษตรสำคัญที่ขยายตัวดี ได้แก่ ผลไม้สด แช่เย็น แช่แข็ง และแห้ง อาหารทะเลกระป๋อง ไข่สด แช่เย็น แช่แข็ง ขณะที่สินค้าสำคัญที่หดตัว ได้แก่ ข้าว ผลิตภัณฑ์มันสำปะหลัง ยางพารา น้ำตาลทราย ส่วนในมิติตลาด การส่งออกไปยังตลาดสำคัญในภาพรวมยังหดตัวต่อเนื่อง ตามการลดลงของอุปสงค์จากประเทศคู่ค้า ซึ่งสอดคล้องกับการชะลอตัวของเศรษฐกิจการค้าโลก
- การนำเข้าหดตัวลงรุนแรงเช่นกัน โดยเป็นการหดตัวทั้งวัตถุดิบที่ใช้ในการผลิตเพื่อส่งออกและขายในประเทศ รวมถึงเชื้อเพลิงที่ใช้ในการผลิตและการบริโภค ขณะที่สินค้าอุปโภคบริโภค ยานพาหนะ และสินค้าทุนต่างลดลงเช่นกัน บ่งชี้ความเสี่ยงเศรษฐกิจในระยะต่อไป
- Bloomberg Consensus ปรับประมาณการเศรษฐกิจโลกขึ้น แต่ปรับเศรษฐกิจไทยลง ด้วยภาพเศรษฐกิจโลก โดยเฉพาะในยุโรปและจีนที่ดูดีขึ้นจากอุณหภูมิในฤดูหนาวที่ต่ำกว่าปกติ และการเปิดประเทศของจีน รวมถึงตัวเลขตลาดแรงงานสหรัฐที่ยังแข็งแกร่ง ทำให้ Bloomberg Consensus ปรับประมาณการเศรษฐกิจโลกขึ้น แต่ปรับเศรษฐกิจไทยลง (ซึ่งเรามองว่าน่าจะเป็นผลจากการส่งออกที่น่าจะแย่มากขึ้น) อย่างไรก็ตาม เรายังคงประมาณการเศรษฐกิจโลกและไทยไว้ แต่จะจับตามูพัฒนาการอย่างใกล้ชิด

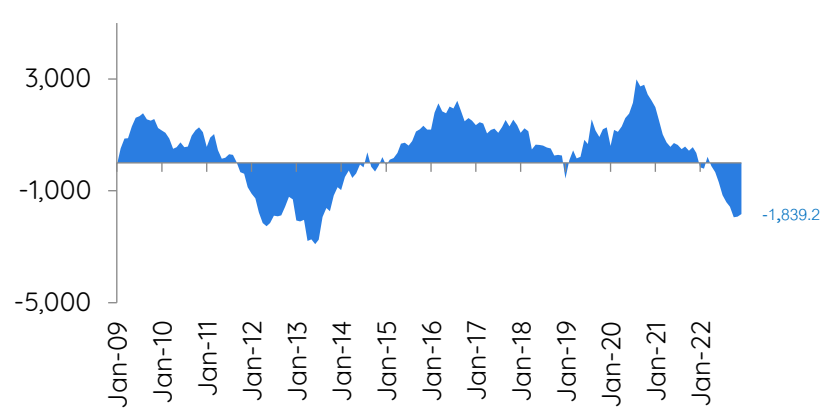
ส่งออกไทยเดือน ธ.ค. หดตัว -14.6% เกินคาดที่ -11.5% จากเศรษฐกิจโลกที่ชะลอตัว

- การส่งออกไทยในเดือน ธ.ค.2565 มีมูลค่า 21,718.8 ล้านดอลลาร์สหรัฐ หดตัว -14.6% ต่อปี ผลจากการชะลอตัวของเศรษฐกิจโลก และกำลังซื้อของ ผู้บริโภคที่อ่อนแอ โดยเฉพาะตลาดส่งออกสำคัญของไทย เช่น สหรัฐ ยุโรป จีน และญี่ปุ่น ส่วนการนำเข้า มีมูลค่า 22,752.7 ล้านดอลลาร์สหรัฐ หดตัว -12% เมื่อเทียบกับช่วงเดียวกันของปีก่อน ส่งผลให้ในเดือน ธ.ค.2565 ไทยขาดดุลการค้า 1,033.9 ล้านดอลลาร์สหรัฐ อย่างไรก็ตาม หากหักสินค้าเกี่ยวเนื่องกับน้ำมัน ทองคำ และยุทธปัจจัย การส่งออกไทยในเดือน ธ.ค.2565 หดตัวที่ -12.5% เมื่อเทียบกับช่วงเดียวกันของปีก่อน ทั้งนี้ การส่งออกของไทยหดตัวแรงเมื่อเทียบกับเอเชียเหนือ ส่วนหนึ่งเป็นเพราะสินค้าส่งออกสำคัญ เช่น รถยนต์ คอมพิวเตอร์ และผลิตภัณฑ์ยาง หดตัวรุนแรง

Growth of Export and Import Value (Custom Basis/ % YoY)

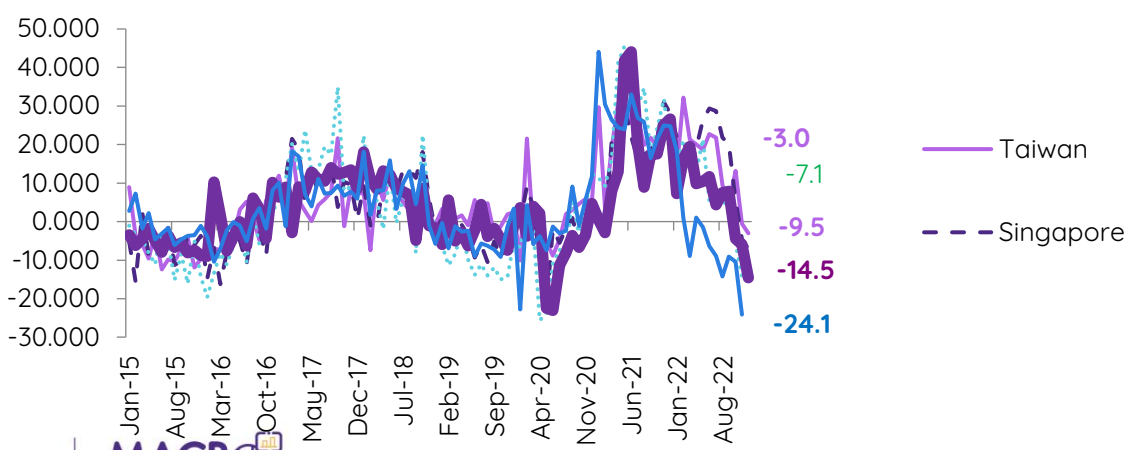


Thailand's Trade Balance (6mth-MA/ USDmn)

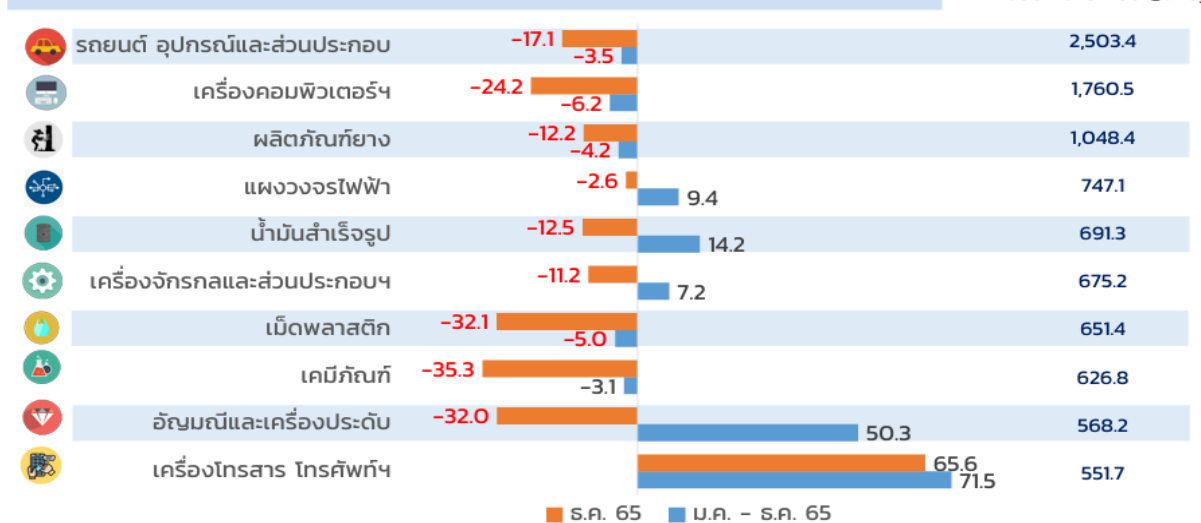


หน่วย (Unit) : ล้านเหรียญสหรัฐ (Million USD)	ธ.ค 2565 Dec 2022	ม.ค. – ธ.ค. 2565 Jan–Dec 2022
มูลค่าการค้ารวม	44,471.5 -13.2%	590,258.5 +9.5%
มูลค่าการส่งออก (Export value)	21,718.8 -14.6%	287,067.9 +5.5%
หักสินค้าเกี่ยวเนื่องกับน้ำมัน ทองคำและยุทธปัจจัย	19,610.3 -12.5%	248,735.3 +4.7%
มูลค่าการนำเข้า (Import value)	22,752.7 -12.0%	303,190.7 +13.6%
ดุลการค้า (Trade Balance)	-1,033.9	-16,122.8

Export of Asian NICS and Thailand (% YoY)



สินค้าส่งออก 10 อันดับแรก เดือนธันวาคม 2565



การส่งออกรายสินค้าและรายตลาด

- ในหมวดสินค้า สินค้าอุตสาหกรรมที่ส่งออกได้ดีได้แก่ เครื่องโถสาร โทรศัพท์ อุปกรณ์และส่วนประกอบ ขยายตัวต่อเนื่อง 14 เดือน (ในตลาดสหรัฐ) เซมิคอนดักเตอร์ ขยายตัวต่อเนื่อง 6 เดือน (ในตลาด สหรัฐ) รถจักรยานยนต์และส่วนประกอบ (ขยายตัวในตลาดเบลเยียม ญี่ปุ่น) ขณะที่สินค้าสำคัญที่หดตัว อาทิ รถยนต์ อุปกรณ์ และส่วนประกอบ หดตัวในรอบ 5 เดือน (ในตลาดออสเตรเลีย ฟิลิปปินส์ ญี่ปุ่น สหรัฐฯ และเม็กซิโก) สินค้าที่เกี่ยวข้องกับน้ำมัน เครื่องคอมพิวเตอร์และอุปกรณ์ อิฐมอญ และเครื่องประดับ
- ขณะที่สินค้าเกษตรสำคัญที่ขยายตัวดี ได้แก่ ผลไม้สด แช่เย็น แช่แข็ง และแห้ง อาหารทะเลกระป๋องและแปรรูป ไก่สด แช่เย็น แช่แข็ง ขณะที่สินค้าสำคัญที่หดตัว ได้แก่ ข้าว ผลิตภัณฑ์มันสำปะหลัง ยางพารา น้ำตาลทราย ส่วนในมิติดตลาด การส่งออกไปยังตลาดสำคัญในภาพรวมยังหดตัวต่อเนื่อง ตามการลดลงของอุปสงค์จากประเทศคู่ค้า ซึ่งสอดคล้องกับการชะลอตัวของเศรษฐกิจการค้าโลก

สินค้าเกษตรและอุตสาหกรรมเกษตร

สินค้า	%YoY	
	ร.ค. 65	ม.ค. - ร.ค. 65
ผลไม้สด แช่เย็น แช่แข็ง และแห้ง	+21.6	-7.1
อาหารทะเลกระป๋องและแปรรูป	+1.5	+10.1
ไขมันและน้ำมันจากพืชและสัตว์	+35.5	+44.8
ไก่สด แช่เย็น แช่แข็ง	+22.8	+24.6
นมและผลิตภัณฑ์นม	+2.7	+0.7
ข้าว	-4.1	+14.7
ผลิตภัณฑ์มันสำปะหลัง	-12.4	+11.2
ยางพารา	-47.7	-7.7
ผลไม้กระป๋องและแปรรูป	-20.5	+6.2
น้ำตาลทราย	-45.4	+98.9

สินค้าอุตสาหกรรม

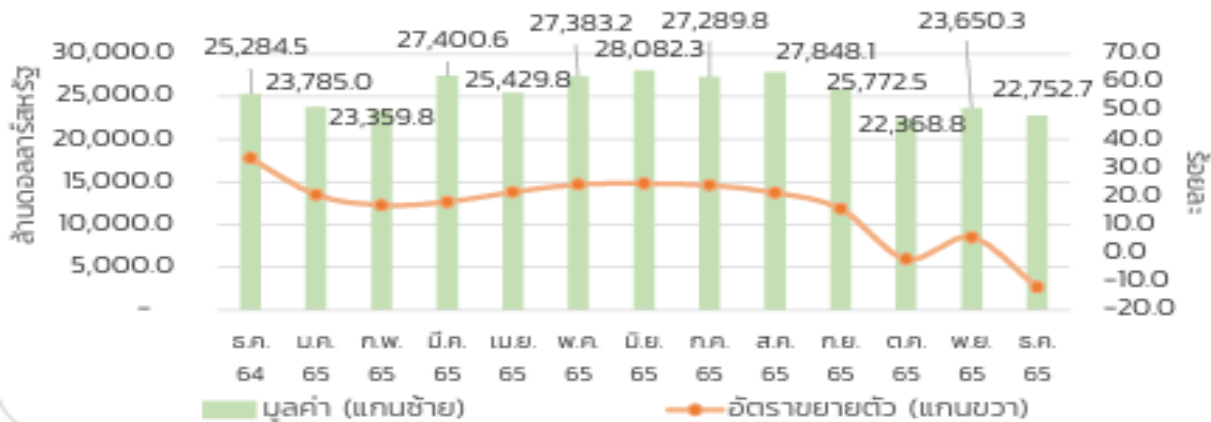
สินค้า	%YoY	
	ร.ค. 65	ม.ค. - ร.ค. 65
เครื่องโถสาร โทรศัพท์ อุปกรณ์และส่วนประกอบ	+65.6	+71.5
อุปกรณ์กึ่งตัวนำ ทรานซิสเตอร์ และไดโอด	+83.7	+26.2
รถจักรยานยนต์และส่วนประกอบ	+8.1	+1.9
เครื่องใช้สำหรับเดินทาง	+56.6	+63.1
รถยนต์ อุปกรณ์ และส่วนประกอบ	-17.1	-3.5
สินค้าที่เกี่ยวข้องกับน้ำมัน	-25.7	+1.9
เครื่องคอมพิวเตอร์และอุปกรณ์	-24.3	-5.5
อิฐมอญและเครื่องประดับ (ไม่รวมทองคำ)	-12.4	+30.3

การส่งออก	อัตราการขยายตัว (%YoY)	
	ร.ค. 65	ม.ค.-ร.ค. 65
มูลค่าส่งออกรวม	-14.6	5.5
1 ตลาดหลัก (Primary Market)	-13.6	5.4
สหรัฐอเมริกา	-3.9	13.4
จีน	-20.8	-7.7
ญี่ปุ่น	-13.7	-1.3
อาเซียน (9)	-19.0	10.4
อาเซียนเดิม (5)	-24.2	9.5
CLMV (4)	-11.8	11.5
สหภาพยุโรป (27) (ไม่รวมสหราชอาณาจักร)	-4.9	5.2
2 ตลาดรอง (Secondary Market)	-16.5	3.9
เอเชียใต้	-11.6	11.5
อินเดีย	-4.2	22.5
ทวีปออสเตรเลีย (25)	-18.0	1.7
ตะวันออกกลาง (15)	4.7	22.8
ทวีปแอฟริกา (57)	-26.7	-5.9
ลาตินอเมริกา (47)	-9.4	5.9
กลุ่ม CIS (12)	-47.7	-39.5
สหราชอาณาจักร	23.7	15.6
3 ตลาดอื่นๆ (Others)	-29.0	75.5

การนำเข้ารวม มูลค่า 22,752.7 ล้านดอลลาร์สหรัฐ หดตัว -12.0% (YoY)

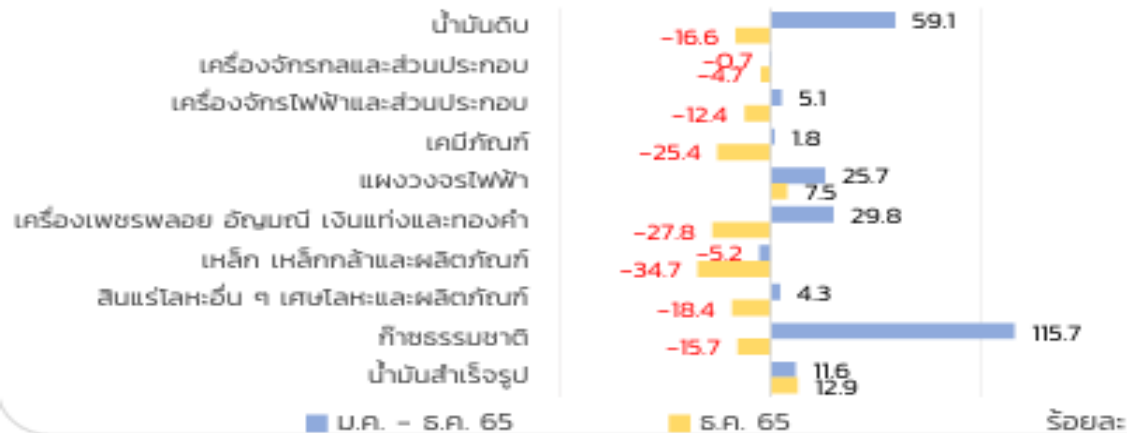
- การนำเข้าหมวดลงทุนแรงเช่นกัน โดยเป็นการหดตัวทั้งวัตถุดิบที่ใช้ในการผลิตเพื่อส่งออกและขายในประเทศ รวมถึงเชื้อเพลิงที่ใช้ในการผลิตและการบริโภค ขณะที่สินค้าอุปโภคบริโภค ยานพาหนะ และสินค้าทุนต่างลดลงเช่นกัน บ่งชี้ความเสี่ยงเศรษฐกิจในระยะต่อไป

มูลค่าการนำเข้าสินค้าของไทย ปี 2564 - 2565

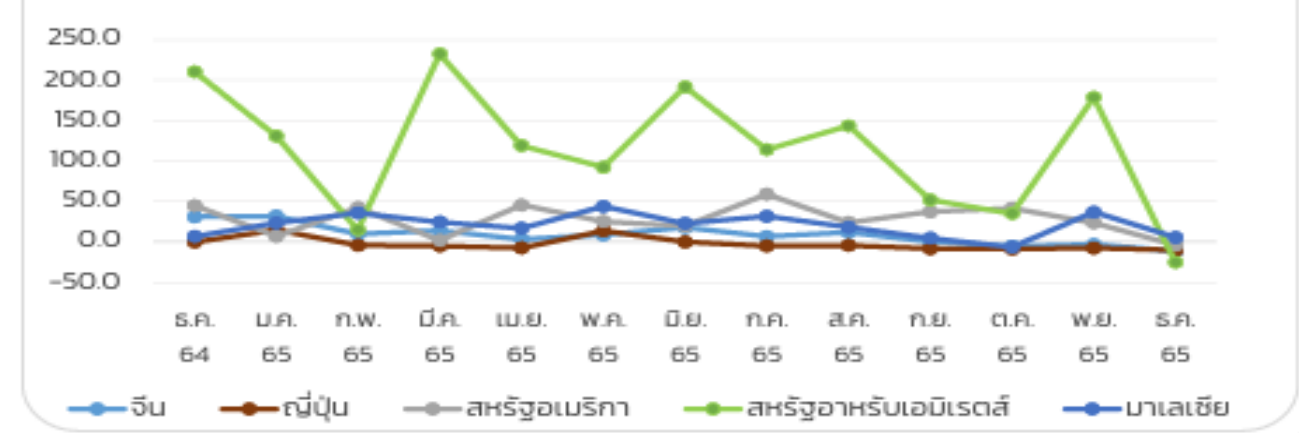


หมวดสินค้า	ร.ค. 65	ม.ค. - ร.ค. 65
การนำเข้ารวม	22,752.7 (-12.0%)	303,190.7 (+13.6%)
สินค้าเชื้อเพลิง	4,930.4 (-13.2%)	61,530.1 (+56.9%)
สินค้าทุน	5,068.9 (-8.6%)	66,828.7 (+2.5%)
สินค้าวัตถุดิบและกึ่งสำเร็จรูป	8,680.3 (-17.1%)	125,946.7 (+8.3%)
สินค้าอุปโภคบริโภค	2,710.3 (-7.5%)	32,698.7 (+4.3%)
สินค้ายานพาหนะและอุปกรณ์การขนส่ง	1,080.9 (-9.9%)	12,342.5 (-14.8%)
สินค้าอื่น ๆ	281.9 (+1,948.8%)	3,843.9 (+1,039.9%)

อัตราการขยายตัวของสินค้านำเข้าสำคัญ 10 อันดับแรก



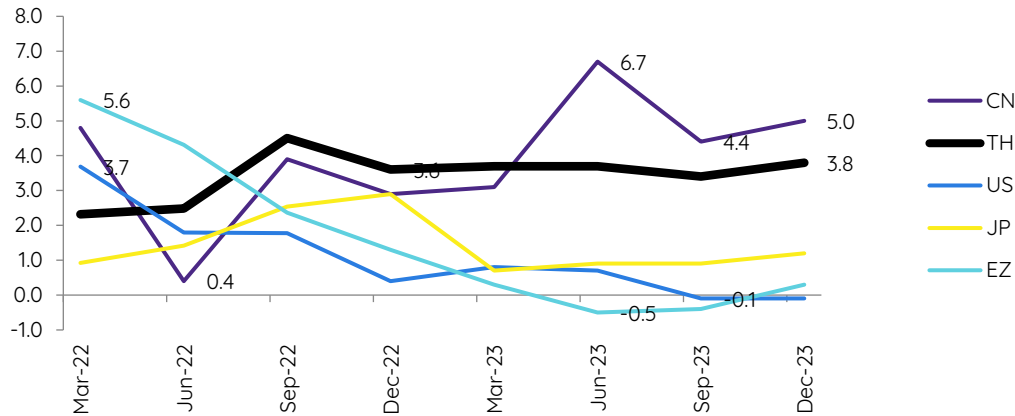
อัตราการขยายตัวของการนำเข้า แยกตามแหล่งนำเข้าสำคัญ



Bloomberg Consensus ปรับประมาณการเศรษฐกิจโลกขึ้น แต่ปรับเศรษฐกิจไทยลง

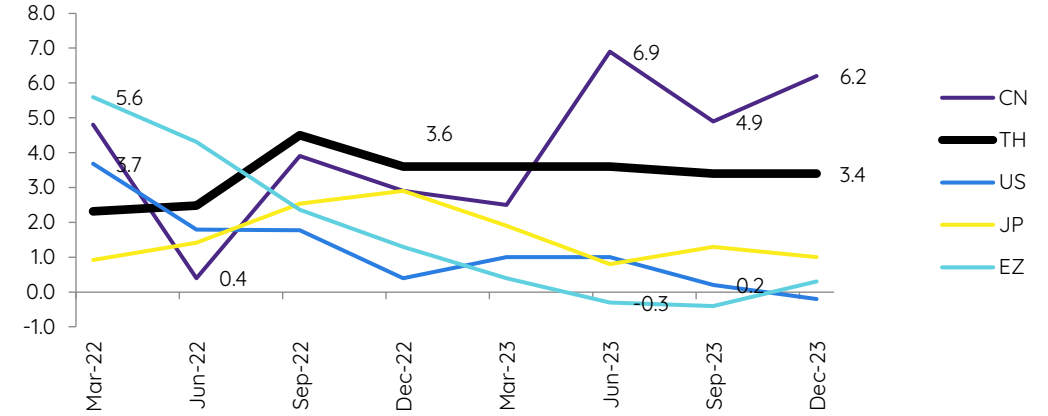
- ด้วยภาพเศรษฐกิจโลก โดยเฉพาะในยุโรปและจีนที่ดูดีขึ้นจากอุณหภูมิในฤดูหนาวที่ต่ำกว่าปกติ และการเปิดประเทศของจีน รวมถึงตัวเลขตลาดแรงงานสหรัฐที่ยังแข็งแกร่ง ทำให้ Bloomberg Consensus ปรับประมาณการเศรษฐกิจโลกขึ้น แต่ปรับเศรษฐกิจไทยลง (ซึ่งเรามองว่าน่าจะเป็นผลจากการส่งออกที่น่าจะแย่มากขึ้น) อย่างไรก็ตาม เรายังคงประมาณการเศรษฐกิจโลกและไทยไว้ แต่จะจับตามดูพัฒนาการอย่างใกล้ชิด

Bloomberg Consensus Global-5 Quarterly GDP growth Dec 22(% YoY)



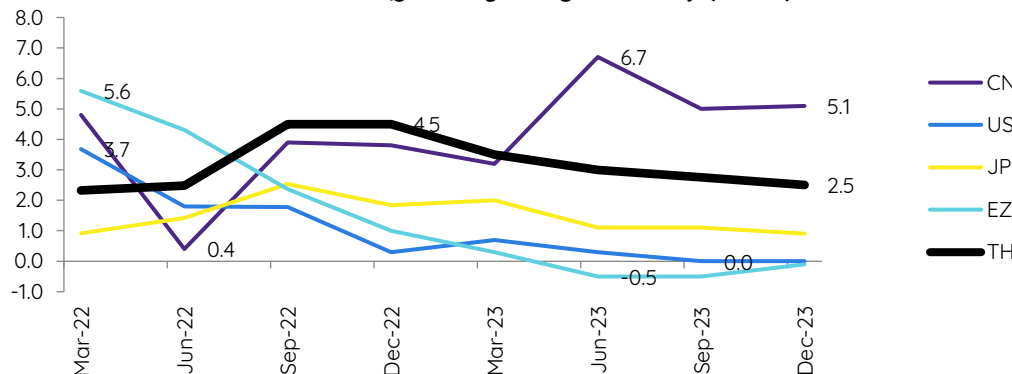
	03/2023	06/2023	09/2023	12/2023	yr 2023
US	0.8	0.7	-0.1	-0.1	0.3
EZ	0.3	-0.5	-0.4	0.3	-0.1
CN	3.1	6.7	4.4	5.0	4.8
JP	0.7	0.9	0.9	1.2	0.9
TH	3.7	3.7	3.4	3.8	3.7

Bloomberg Consensus Global-5 Quarterly GDP growth Jan 23(% YoY)



	03/2023	06/2023	09/2023	12/2023	yr 2023
US	1.0	1.0	0.2	-0.2	0.5
EZ	0.4	-0.3	-0.4	0.3	0.0
CN	2.5	6.9	4.9	6.2	5.1
JP	1.9	0.8	1.3	1.0	1.3
TH	3.6	3.6	3.4	3.4	3.5

INVX's Global-5 Quarterly GDP growth Proj. (% YoY)



	03/2023	06/2023	09/2023	12/2023	yr 2023
US	0.7	0.3	0.0	0.0	0.3
EZ	0.3	-0.5	-0.5	-0.1	-0.2
CN	3.2	6.7	5.0	5.1	5.0
JP	2.0	1.1	1.1	0.9	1.3
TH	3.5	3.0	2.8	2.5	2.9

• Follow us



InnovestX

 @InnovestX



ผู้จัดทำ

Macro Making sense

 Innovest^x Research



ดร.ปิยศักดิ์ มานะสินต์
ผู้อำนวยการอาวุโส ฝ่ายวิจัยการลงทุน

Disclaimer

ข้อมูลในรายงานนี้เป็นข้อมูลที่มีการเปิดเผยต่อสาธารณะ ซึ่งนักลงทุนสามารถเข้าถึงได้โดยทั่วไป และเป็นข้อมูลที่เชื่อว่าน่าเชื่อถือได้ แต่ทั้งนี้ บริษัทหลักทรัพย์ อินโนเวสต์ เอกซ์ จำกัด (“บริษัท”) มิได้ยืนยันหรือรับรองถึงความถูกต้อง หรือสมบูรณ์ของข้อมูลดังกล่าวแต่อย่างใด ความคิดเห็นที่ปรากฏอยู่ในรายงานนี้เป็นเพียงการนำเสนอในมุมมองของบริษัท และเป็นความคิดเห็น ณ วันที่ที่ปรากฏในรายงานเท่านั้น ซึ่งอาจเปลี่ยนแปลงได้ภายหลังวันดังกล่าว โดยบริษัทไม่จำเป็นต้องแจ้งให้สาธารณชน หรือนักลงทุนทราบ รายงานนี้จัดทำขึ้นเพื่อเผยแพร่ข้อมูลให้แก่นักลงทุนเท่านั้น บริษัทไม่รับผิดชอบต่อการนำข้อมูลหรือความคิดเห็นใดๆ ไปใช้ในทุกระณ ดั้งนั้นนักลงทุนจึงควรใช้ดุลพินิจในการพิจารณาตัดสินใจก่อนการลงทุน นอกจากนี้ บริษัท และ/หรือ บริษัทในเครือของบริษัทอาจมีส่วนเกี่ยวข้องหรือผลประโยชน์ใด ๆ กับบริษัทใด ๆ ที่ถูกกล่าวถึงในรายงานนี้ก็ได้

บริษัทหลักทรัพย์ อินโนเวสต์ เอกซ์ จำกัด (INVX) เป็นบริษัทย่อยที่ธนาคารไทยพาณิชย์ จำกัด (มหาชน) (SCB) ถือหุ้นทั้งหมด ข้อมูลใดๆ ที่เกี่ยวข้อง กับ SCB มีวัตถุประสงค์เพื่อใช้ในการเปรียบเทียบเท่านั้น

เอกสารฉบับนี้จัดทำโดย บริษัทหลักทรัพย์ อินโนเวสต์ เอกซ์ จำกัด (INVX) ซึ่งมีธนาคารไทยพาณิชย์ จำกัด (มหาชน) (“ธนาคาร”) เป็นผู้ถือหุ้นรายใหญ่แต่เพียงผู้เดียว โดยธนาคารฯ เป็นที่ปรึกษาทางการเงินสำหรับธุรกรรมใด ๆ ของบริษัท เอสซีจี เคมิคอลส์ จำกัด (มหาชน) ความเห็น ชั่ว บทวิจย บทวิเคราะห์ ราคา ข้อความ การคาดการณ์ การประเมิน และ/หรือ ข้อมูลอื่นที่ระบุในเอกสารฉบับนี้ (“ข้อมูล”) มีวัตถุประสงค์เพื่อใช้เป็นข้อมูลทั่วไปเท่านั้น และไม่อาจตีความได้ว่าเป็นการให้คำแนะนำแก่บุคคลใดๆ หรือเป็นการเสนอซื้อ หรือเสนอขาย หรือชักชวนให้เสนอซื้อหรือเสนอขายหลักทรัพย์ โดย INVX และ/หรือกรรมการ พนักงาน และลูกจ้างของ INVX ย่อมไม่ต้องรับผิดชอบต่อความเสียหายใดๆ ทั้งความเสียหายทางตรง ความเสียหายทางอ้อม ความเสียหายจากการผิดสัญญา หรือความเสียหายอันสืบเนื่อง อันเป็นผลมาจากการใช้หรือการเชื่อถือต่อการใช้อข้อมูล ทั้งนี้ รวมถึงแต่ไม่จำกัดเพียงการสูญเสียผลกำไร นักลงทุนพึงใช้อข้อมูลในเอกสารฉบับนี้ประกอบข้อมูลและความเห็นอื่นๆ รวมถึงพิจารณาการตัดสินใจลงทุน ข้อมูลในเอกสารฉบับนี้จัดทำขึ้นจากแหล่งข้อมูลที่ INVX เห็นว่าน่าเชื่อถือ โดย INVX ไม่รับรองถึงความถูกต้อง สมบูรณ์ และ/หรือ ครบถ้วนของข้อมูลดังกล่าว

เอกสารฉบับนี้จัดทำโดย บริษัทหลักทรัพย์ อินโนเวสต์ เอกซ์ จำกัด (INVX) ซึ่งมีธนาคารไทยพาณิชย์ จำกัด (มหาชน) (“ธนาคาร”) เป็นผู้ถือหุ้นรายใหญ่แต่เพียงผู้เดียว โดยธนาคารฯ อาจได้รับการแต่งตั้งเป็นที่ปรึกษาทางการเงินสำหรับธุรกรรมใด ๆ ของบริษัท ไทยออยล์ จำกัด (มหาชน) ความเห็น ชั่ว บทวิจย บทวิเคราะห์ ราคา ข้อความ การคาดการณ์ การประเมิน และ/หรือ ข้อมูลอื่นที่ระบุในเอกสารฉบับนี้ (“ข้อมูล”) มีวัตถุประสงค์เพื่อใช้เป็นข้อมูลทั่วไปเท่านั้น และไม่อาจตีความได้ว่าเป็นการให้คำแนะนำแก่บุคคลใดๆ หรือเป็นการเสนอซื้อ หรือเสนอขาย หรือชักชวนให้เสนอซื้อหรือเสนอขายหลักทรัพย์ โดย INVX และ/หรือกรรมการ พนักงาน และลูกจ้างของ INVX ย่อมไม่ต้องรับผิดชอบต่อความเสียหายใดๆ ทั้งความเสียหายทางตรง ความเสียหายทางอ้อม ความเสียหายจากการผิดสัญญา หรือความเสียหายอันสืบเนื่อง อันเป็นผลมาจากการใช้หรือการเชื่อถือต่อการใช้อข้อมูล ทั้งนี้ รวมถึงแต่ไม่จำกัดเพียงการสูญเสียผลกำไร นักลงทุนพึงใช้อข้อมูลในเอกสารฉบับนี้ประกอบข้อมูลและความเห็นอื่นๆ รวมถึงพิจารณาการตัดสินใจลงทุน ข้อมูลในเอกสารฉบับนี้จัดทำขึ้นจากแหล่งข้อมูลที่ INVX เห็นว่าน่าเชื่อถือ โดย INVX ไม่รับรองถึงความถูกต้อง สมบูรณ์ และ/หรือ ครบถ้วนของข้อมูลดังกล่าว

เอกสารฉบับนี้จัดทำโดย บริษัทหลักทรัพย์ อินโนเวสต์ เอกซ์ จำกัด (INVX) ซึ่งมีธนาคารไทยพาณิชย์ จำกัด (มหาชน) (“ธนาคาร”) เป็นผู้ถือหุ้นรายใหญ่แต่เพียงผู้เดียว โดยธนาคารฯ ได้ทำหน้าที่เป็นที่ปรึกษาทางการเงิน Lead Arranger ของ บริษัท โกลบอล เพาเวอร์ ซินเนอร์ยี จำกัด (มหาชน) ความเห็น ชั่ว บทวิจย บทวิเคราะห์ ราคา ข้อความ การคาดการณ์ การประเมิน และ/หรือ ข้อมูลอื่นที่ระบุในเอกสารฉบับนี้ (“ข้อมูล”) มีวัตถุประสงค์เพื่อใช้เป็นข้อมูลทั่วไปเท่านั้น และไม่อาจตีความได้ว่าเป็นการให้คำแนะนำแก่บุคคลใดๆ หรือเป็นการเสนอซื้อ หรือเสนอขาย หรือชักชวนให้เสนอซื้อหรือเสนอขายหลักทรัพย์ โดย INVX และ/หรือกรรมการ พนักงาน และลูกจ้างของ INVX ย่อมไม่ต้องรับผิดชอบต่อความเสียหายใดๆ ทั้งความเสียหายทางตรง ความเสียหายทางอ้อม ความเสียหายจากการผิดสัญญา หรือความเสียหายอันสืบเนื่อง อันเป็นผลมาจากการใช้หรือการเชื่อถือต่อการใช้อข้อมูล ทั้งนี้ รวมถึงแต่ไม่จำกัดเพียงการสูญเสียผลกำไร นักลงทุนพึงใช้อข้อมูลในเอกสารฉบับนี้ประกอบข้อมูลและความเห็นอื่นๆ รวมถึงพิจารณาการตัดสินใจลงทุน ข้อมูลในเอกสารฉบับนี้จัดทำขึ้นจากแหล่งข้อมูลที่ INVX เห็นว่าน่าเชื่อถือ โดย INVX ไม่รับรองถึงความถูกต้อง สมบูรณ์ และ/หรือ ครบถ้วนของข้อมูลดังกล่าว

เอกสารฉบับนี้จัดทำโดย บริษัทหลักทรัพย์ อินโนเวสต์ เอกซ์ จำกัด (INVX) ซึ่งมีธนาคารไทยพาณิชย์ จำกัด (มหาชน) (“ธนาคาร”) เป็นผู้ถือหุ้นรายใหญ่แต่เพียงผู้เดียว บริษัทหลักทรัพย์จัดการกองทุน ไทยพาณิชย์ จำกัด (“SCBAM”) ซึ่งมีธนาคารไทยพาณิชย์ จำกัด (มหาชน) (“ธนาคาร”) เป็นผู้ถือหุ้นรายใหญ่แต่เพียงผู้เดียว โดยธนาคารฯ ได้ทำหน้าที่เป็นที่ปรึกษาทางการเงินของ กองทุนรวมโครงสร้างพื้นฐานโทรคมนาคม ดิจิทัล SCBAM ได้ทำหน้าที่เป็นผู้จัดการกองทุนของ กองทุนรวมโครงสร้างพื้นฐานโทรคมนาคม ดิจิทัล ความเห็น ชั่ว บทวิจย บทวิเคราะห์ ราคา ข้อความ การคาดการณ์ การประเมิน และ/หรือ ข้อมูลอื่นที่ระบุในเอกสารฉบับนี้ (“ข้อมูล”) มีวัตถุประสงค์เพื่อใช้เป็นข้อมูลทั่วไปเท่านั้น และไม่อาจตีความได้ว่าเป็นการให้คำแนะนำแก่บุคคลใดๆ หรือเป็นการเสนอซื้อ หรือเสนอขาย หรือชักชวนให้เสนอซื้อหรือเสนอขายหลักทรัพย์ โดย INVX และ/หรือกรรมการ พนักงาน และลูกจ้างของ INVX ย่อมไม่ต้องรับผิดชอบต่อความเสียหายใดๆ ทั้งความเสียหายทางตรง ความเสียหายทางอ้อม ความเสียหายจากการผิดสัญญา หรือความเสียหายอันสืบเนื่อง อันเป็นผลมาจากการใช้หรือการเชื่อถือต่อการใช้อข้อมูล ทั้งนี้ รวมถึงแต่ไม่จำกัดเพียงการสูญเสียผลกำไร นักลงทุนพึงใช้อข้อมูลในเอกสารฉบับนี้ประกอบข้อมูลและความเห็นอื่นๆ รวมถึงพิจารณาการตัดสินใจลงทุน ข้อมูลในเอกสารฉบับนี้จัดทำขึ้นจากแหล่งข้อมูลที่ INVX เห็นว่าน่าเชื่อถือ โดย INVX ไม่รับรองถึงความถูกต้อง สมบูรณ์ และ/หรือ ครบถ้วนของข้อมูลดังกล่าว

การซื้อขายฟิวเจอร์สและออปชั่น (Futures and Options) มีความเสี่ยงสูงที่อาจก่อให้เกิดผลขาดทุนอย่างมีนัยสำคัญ จึงไม่เหมาะสมกับบุคคลทุกคน ทั้งนี้ ก่อนการตัดสินใจซื้อขายฟิวเจอร์สและออปชั่น ท่านควรพิจารณาถึงฐานะทางการเงิน วัตถุประสงค์ในการลงทุน ประสบการณ์ในการลงทุนของท่าน ตลอดจนความเสี่ยงที่ท่านสามารถยอมรับได้อย่างรอบคอบ เนื่องจากมีความเป็นไปได้ที่ท่านอาจสูญเสียเงินลงทุนมากกว่าเงินลงทุนเริ่มแรก ท่านควรพิจารณาถึงความเสี่ยงทั้งหมดที่อาจเกิดขึ้นจากการซื้อขายฟิวเจอร์สและออปชั่น และท่านควรตัดสินใจลงทุนด้วยตนเอง และ/หรือ ในกรณีที่มีข้อสงสัย ท่านควรขอคำแนะนำจากที่ปรึกษาทางการเงิน

เอกสารฉบับนี้จัดส่งให้บุคคลที่กำหนด (intended recipient) เท่านั้น และห้ามมิให้ผู้ใดนำข้อมูลในเอกสารฉบับนี้ไปทำซ้ำ ส่งต่อ เผยแพร่ ขาย จำหน่าย คัดลอก นำออกแสดง หรือนำไปแสวงหาประโยชน์ในเชิงพาณิชย์ ไม่ว่าด้วยวิธีการใด ๆ โดยมิได้รับอนุญาตเป็นลายลักษณ์อักษรจาก INVX เป็นการล่วงหน้า

© สงวนลิขสิทธิ์ 2565 บริษัทหลักทรัพย์ อินโนเวสต์ เอกซ์ จำกัด

Companies with Excellent CG Scoring

AAV, ADVANC, AF, AH, AIRA, AJ, AKP, AKR, ALLA, ALT, AMA, AMARIN, AMATA, AMATAV, ANAN, AOT, AP, APURE, ARIP, ASP, ASW, AUCTION, AWC, AYUD, BAFS, BAM, BANPU, BAY, BBIK, BBL, BCP, BCPG, BDMS, BEM, BEYOND, BGC, BGRIM, BIZ, BKI, BOL, BPP, BRR, BTS, BTW, BWG, CENTEL, CFRESH, CGH, CHEWA, CHO, CIMBT, CK, CKP, CM, CNT, COLOR, COM7, COMAN, COTTO, CPALL, CPF, CPI, CPN, CRC, CSS, DDD, DELTA, DEMCO, DOHOME, DRT, DTAC, DUSIT, EA, EASTW, ECF, ECL, EE, EGCO, EPG, ETC, ETE, FN, FNS, FPI, FPT, FSMART, FVC, GC, GEL, GFPT, GGC, GLAND, GLOBAL, GPI, GPSC, GRAMMY, GULF, GUNKUL, HANA, HARN, HENG, HMPRO, ICC, ICHI, III, ILINK, ILM, IND, INTUCH, IP, IRC, IRPC, ITEL, IVL, JTS, JWD, K, KBANK, KCE, KEX, KGI, KKP, KSL, KTB, KTC, LALIN, LANNA, LHFG, LIT, LOXLEY, LPN, LRH, LST, MACO, MAJOR, MAKRO, MALEE, MBK, MC, MCOAT, METCO, MFEC, MINT, MONO, MOONG, MSC, MST, MTC, MVP, NCL, NEP, NER, NKI, NOBLE, NSI, NVD, NYT, OISHI, OR, ORI, OSP, OTO, PAP, PCSGH, PDG, PDJ, PG, PHOL, PLANB, PLANET, PLAT, PORT, PPS, PR9, PREB, PRG, PRM, PSH, PTG, PTT, PTTEP, PTTGC, PYLON, Q-CON, QH, QTC, RATCH, RBF, RS, S, S&J, SAAM, SABINA, SAMART, SAMTEL, SAT, SC, SCB, SCC, SCCC, SCG, SCGP, SCM, SCN, SDC, SEAFCO, SEAOL, SE-ED, SELIC, SENA, SENAJ, SGF, SHR, SICT, SIRI, SIS, SITHAI, SMPC, SNC, SONIC, SORKON, SPALI, SPI, SPRC, SPVI, SSC, SSSC, SST, STA, STEC, STGT, STI, SUN, SUSCO, SUTHA, SVI, SYMC, SYNTEC, TACC, TASCOT, TCAP, TEAMG, TFMAMA, THANA, THANI, THCOM, THG, THIP, THRE, THREL, TIPCO, TISCO, TK, TKN, TKS, TKT, TMILL, TMT, TNDT, TNITY, TOA, TOP, TPBI, TQM, TRC, TRUE, TSC, TSR, TSTE, TSTH, TTA, TTB, TTCL, TTW, TU, TVDH, TVI, TVO, TWPC, U, UAC, UBIS, UPOIC, UV, VCOM, VGI, VIH, WACOAL, WAVE, WHA, WHAUP, WICE, WINNER, XPG, ZEN

Companies with Very Good CG Scoring

2S, 7UP, ABICO, ABM, ACE, ACG, ADB, ADD, AEONTS, AGE, AHC, AIE, AIT, ALUCON, AMANAH, AMR, APCO, APCS, AQUA, ARIN, ARROW, AS, ASAP, ASEFA, ASIA, ASIAN, ASIMAR, ASK, ASN, ATP30, B, BA, BC, BCH, BE8, BEC, SCAP, BH, BIG, BJC, BJCHI, BLA, BR, BRI, BROOK, BSM, BYD, CBG, CEN, CHARAN, CHAYO, CHG, CHOTI, CHOW, CI, CIG, CITY, CIVIL, CMC, CPL, CPW, CRANE, CRD, CSC, CSP, CV, CWT, DCC, DHOUSE, DITTO, DMT, DOD, DPAINT, DV8, EASON, EFORL, ERW, ESSO, ESTAR, FE, FLOYD, FORTH, FSS, FTE, GBX, GCAP, GENCO, GJS, GTB, GYT, HEMP, HPT, HTC, HUMAN, HYDRO, ICN, IFG, IIG, IMH, INET, INGRS, INSET, INSURE, IRCP, IT, ITD, J, JAS, JCK, JCKH, JMT, JR, KBS, KCAR, KIAT, KISS, KK, KOOL, KTIS, KUMWEL, KUN, KWC, KWM, L&E, LDC, LEO, LH, LHK, M, MATCH, MBAX, MEGA, META, MFC, MGT, MICRO, MILL, MITSIB, MK, MODERN, MTI, NBC, NCAP, NCH, NDR, NETBAY, NEX, NINE, NATION, NNCL, NOVA, NPK, NRF, NTV, NUSA, NWR, OCC, OGC, ONEE, PACO, PATO, PB, PICO, PIMO, PIN, PJW, PL, PLE, PM, PMTA, PPP, PPPM, PRAPAT, PRECHA, PRIME, PRIN, PRINC, PROEN, PROS, PROUD, PSG, PSTC, PT, PTC, QLT, RCL, RICHY, RJH, ROJNA, RPC, RT, RWI, S11, SA, SABUY, SAK, SALEE, SAMCO, SANKO, SAPPE, SAWAD, SCI, SCP, SE, SECURE, SFLEX, SFP, SFT, SGP, SIAM, SINGER, SKE, SKN, SKR, SKY, SLP, SMART, SMD, SMIT, SMT, SNNP, SNP, SO, SPA, SPC, SPCG, SR, SRICHA, SSF, SSP, STANLY, STC, STPI, SUC, SVOA, SVT, SWC, SYNEX, TAE, TAKUNI, TCC, TCMC, TFG, TFI, TFM, TGH, TIDLOR, TIGER, TIPH, TITLE, TM, TMC, TMD, TMI, TNL, TNP, TNR, TOG, TPA, TPAC, TPCS, TPIPL, TPIPP, TPLAS, TPS, TQR, TRITN, TRT, TRU, TRV, TSE, TVT, TWP, UBE, UEC, UKEM, UMI, UOBKH, UP, UPF, UTP, VIBHA, VL, VPO, VRANDA, WGE, WIJK, WIN, WINMED, WORK, WP, XO, YUASA, ZIGA

Companies with Good CG Scoring

A, A5, AI, ALL, ALPHAX, AMC, APP, AQ, AU, B52, BEAUTY, BGT, BLAND, BM, BROCK, BSBM, BTNC, CAZ, CCP, CGD, CMAN, CMO, CMR, CPANEL, CPT, CSR, CTW, D, DCON, EKH, EMC, EP, EVER, F&D, FMT, GIFT, GLOCON, GLORY, GREEN, GSC, HL, HTECH, IHL, INOX, JAK, JMART, JSP, JUBILE, KASET, KCM, KWI, KYE, LEE, LPH, MATI, M-CHAI, MCS, MDX, MENA, MJD, MORE, MPIC, MUD, NC, NEWS, NFC, NSL, NV, PAF, PEACE, PF, PK, PPM, PRAKIT, PTL, RAM, ROCK, RP, RPH, RSP, SIMAT, SISB, SK, SOLAR, SPACK, SPG, SQ, STARK, STECH, SUPER, SVH, PTECH, TC, TCCC, TCJ, TEAM, THE, THMUI, TKC, TNH, TNPC, TOPP, TPCH, TPOLY, TRUBB, TTI, TYCN, UMS, UNIQU, UPA, UREKA, VARO, W, WFX, WPH, YGG

Corporate Governance Report

The material contained in this publication is for general information only and is not intended as advice on any of the matters discussed herein. Readers and others should perform their own independent analysis as to the accuracy or completeness or legality of such information. The Thai Institute of Directors, its officers, the authors and editor make no representation or warranty as to the accuracy, completeness or legality of any of the information contained herein. By accepting this document, each recipient agrees that the Thai Institute of Directors Association, its officers, the authors and editor shall not have any liability for any information contained in, or for any omission from, this publication.

The survey result is as of the date appearing in the Corporate Governance Report of Thai Listed Companies. As a result, the survey result may be changed after that date. InnovestX Securities Company Limited does not conform nor certify the accuracy of such survey result.

To recognize well performers, the list of companies attaining "Good", "Very Good" and "Excellent" levels of recognition (Not including listed companies qualified in the "no announcement of the results" clause from 1 January 2021 to 27 October 2022) is publicized.

* บริษัทหรือกรรมการหรือผู้บริหารของบริษัทที่มีส่วนดำเนินการทำบัญชีการเงิน เช่น การกระทำผิดเกี่ยวกับหลักธรรมาภิบาล การทุจริต คอร์รัปชัน เป็นต้น ซึ่งการใช้ข้อมูล CGR ควรระมัดระวังถึงข้อจำกัดที่เกี่ยวข้อง

Anti-corruption Progress Indicator

Certified (ได้รับมอบหมาย)

2S, 7UP, ADVANC, AF, AI, AIE, AIRA, AJ, AKP, AMA, AMANAH, AMATA, AMATAV, AP, APCS, AS, ASIAN, ASK, ASP, AWC, AYUD, B, BAFS, BAM, BANPU, BAY, BBL, BCH, BCP, BCPG, BE8, BEC, BEYOND, BGC, BGRIM, BKI, BLA, BPP, BROOK, BRR, BSBM, BTS, BWG, CEN, CENTEL, CFRESH, CGH, CHEWA, CHOTI, CHOW, CIG, CIMBT, CM, CMC, COM7, COTTO, CPALL, CPF, CPI, CPL, CPN, CRC, CSC, DCC, DELTA, DEMCO, DIMET, DRT, DTAC, DUSIT, EA, EASTW, EGCO, EP, EPG, ERW, ESTAR, ETE, FE, FNS, FPI, FPT, FSMART, FSS, FTE, GBX, GC, GCAP, GEL, GFPT, GGC, GJS, GPI, GPSC, GSTEEL, GULF, GUNKUL, HANA, HARN, HEMP, HENG, HMPRO, HTC, ICC, ICHI, IFG, III, ILINK, INET, INSURE, INTUCH, IRC, IRPC, ITEL, IVL, JKN, JR, K, KASET, KBANK, KBS, KCAR, KCE, KGI, KKP, KSL, KTB, KTC, KWI, L&E, LANNA, LH, LHFG, LHK, LPM, LRH, M, MAJOR, MAKRO, MALEE, MATCH, MBAX, MBK, MC, MCOAT, META, MFC, MFEC, MILL, MINT, MONO, MOONG, MSC, MST, MTC, MTI, NBC, NEP, NINE, NKI, NOBLE, NOK, NSI, NWR, OCC, OGC, ORI, PAP, PATO, PB, PCSGH, PDG, PDJ, PG, PHOL, PK, PL, PLANB, PLANET, PLAT, PM, PPP, PPPM, PR9, PREB, PRG, PRINC, PRM, PROS, PSH, PSL, PSTC, PT, PTG, PTT, PTTEP, PTTGC, PYLON, Q-CON, QH, QLT, QTC, RATCH, RML, RWI, S&J, SAAM, SABINA, SAPPE, SAT, SC, SCB, SCC, SCCC, SCG, SCGP, SCM, SCN, SEAOL, SE-ED, SELIC, SENA, SGP, SINGER, SIRI, SITHAI, SKR, SMIT, SMK, SMPC, SNC, SNP, SORKON, SPACK, SPALI, SPC, SPI, SPRC, SRICHA, SSF, SSP, SSSC, SST, STA, STGT, STOWER, SUSCO, SVI, SYMC, SYNTEC, TAE, TAKUNI, TASCOT, TCAP, TCMC, TFG, TFI, TFMAMA, TGH, THANI, THCOM, THIP, THRE, THREL, TIDLOR, TIPCO, TISCO, TKS, TKT, TMILL, TMT, TNITY, TNL, TNP, TNR, TOG, TOP, TOPP, TPA, TPCS, TPP, TRU, TRUE, TSC, TSTE, TSTH, TTA, TTB, TTCL, TU, TVDH, TVI, TVO, TWPC, U, UBE, UBIS, UEC, UKEM, UOBKH, UPF, UV, VGI, VIH, WACOAL, WHA, WHAUP, WICE, WIJK, XO, YUASA, ZEN, ZIGA

Declared (ได้ประกาศเจตจำนง)

AH, ALT, APCO, ASW, B52, CHG, CI, CPR, CPW, DDD, DHOUSE, DOHOME, ECF, EKH, ETC, EVER, FLOYD, GLOBAL, ILM, INOX, J, JMART, JMT, JTS, KEX, KUMWEL, LDC, MEGA, NCAP, NOVA, NRF, NUSA, OR, PIMO, PLE, RS, SAK, SIS, SSS, STECH, SUPER, SVT, TKN, TMD, TMI, TQM, TRT, TSI, VARO, VCOM, VIBHA, W, WIN

N/A

24CS, 3K-BAT, A, A5, AAI, AAV, ABICO, ABM, ACAP, ACC, ACE, ACG, ADB, ADD, AEONTS, AFC, AGE, AHC, AIT, AJA, AKR, ALL, ALLA, ALPHAX, ALUCON, AMARC, AMARIN, AMC, AMR, ANAN, AOT, APEX, APP, APURE, AQ, AQUA, ARIN, ARIP, ARROW, ASAP, ASEFA, ASIA, ASIMAR, ASN, ATP30, AU, AUCTION, AURA, BA, BBGI, BBIK, BC, BCT, BDMS, BEAUTY, BEM, BGT, BH, BIG, BIOTECH, BIS, BIZ, BJCHI, BKD, BLAND, BLESS, BLISS, BM, BOL, BR, BRI, BROCK, BSM, BTG, BTNC, BTW, BUI, BYD, CAZ, CBG, CCET, CCP, CEYE, CGD, CH, CHARAN, CHAYO, CHIC, CHO, CITY, CIVIL, CK, CKP, CMAN, CMO, CMR, CNT, COLOR, COMAN, CPANEL, CPH, CPT, CRANE, CRD, CSP, CSR, CSS, CTW, CV, CWT, D, DCON, DITTO, DMT, DOD, DPAINT, DTCENT, DTCL, DV8, EASON, ECL, EE, EFORL, EMC, ESSO, F&D, FANCY, FMT, FN, FORTH, FTI, FVC, GENCO, GIFT, GL, GLAND, GLOCON, GLORY, GRAMMY, GRAND, GREEN, GSC, GTB, GYT, HFT, HL, HPT, HTECH, HUMAN, HYDRO, ICN, IFEC, IHL, IIG, IMH, IND, INGRS, INSET, IP, IRCP, IT, ITC, ITD, ITNS, JAK, JAS, JCK, JCKH, JCT, JDF, JSP, JUBILE, JWD, KAMART, KC, KCC, KCM, KDH, KIAT, KISS, KJL, KK, KKC, KLINIQU, KOOL, KTIS, KTMS, KUN, KWC, KWM, KYE, LALIN, LEE, LEO, LIT, LOXLEY, LPH, LST, MACO, MANRIN, MASTER, MATI, MAX, M-CHAI, MCS, MDX, MENA, METCO, MGT, MICRO, MIDA, MITSIB, MJD, MK, ML, MOSHI, MODERN, MORE, MPIC, MTW, MUD, MVP, NATION, NC, NCH, NCL, NDR, NER, NETBAY, NEW, NEWS, NEX, NFC, NNCL, NPK, NSL, NTV, NV, NVD, NYT, OHTL, OISHI, ONEE, OSP, OTO, PACE, PACO, PAF, PCC, PEACE, PERM, PF, PICO, PIN, PJW, PLUS, PMTA, POLAR, POLY, POMPUI, PORT, POST, PPM, PRAKIT, PRAPAT, PRECHA, PRI, PRIME, PRIN, PRO, PROEN, PROUD, PSG, PTC, PTECH, PTL, RAM, RBF, RCL, RICHY, RJH, ROCK, ROH, ROJNA, RP, RPC, RPH, RSP, RT, S, S11, SA, SABUY, SAF, SAFARI, SALEE, SAM, SAMART, SAMCO, SAMTEL, SANKO, SAUCE, SAWAD, SAWANG, SCAP, SCI, SCP, SDC, SE, SEAFCO, SECURE, SENAJ, SFLEX, SFP, SFT, SGC, SGF, SHANG, SHR, SIAM, SICT, SIMAT, SISB, SK, SKE, SKN, SKY, SLM, SLP, SM, SMART, SMD, SMT, SNNP, SO, SOLAR, SONIC, SPA, SPCG, SPG, SPVI, SQ, SR, SSC, STANLY, STARK, STC, STEC, STHAI, STI, STP, STPI, SUC, SUN, SUTHA, SVH, SVOA, SWC, SYNEX, TACC, TAPAC, TC, TCC, TCCC, TCJ, TCOAT, TEAM, TEAMG, TEGH, TEKA, TFM, TGE, TGPRO, TH, THAI, THANA, THE, THG, THL, THMUI, TIGER, TIPH, TITLE, TK, TKC, TLI, TM, TMC, TMW, TNDT, TNH, TNPC, TOA, TPAC, TPBI, TPCH, TPIPL, TPIPP, TPLAS, TPOLY, TPS, TQR, TR, TRC, TRITN, TRUBB, TRV, TSE, TSF, TSR, TTI, TTT, TTW, TVT, TWP, TWZ, TYCN, UAC, UBA, UMI, UMS, UNIQU, UP, UPA, UPOIC, UREKA, UTP, UVAN, VL, VNG, VPO, VRANDA, WARRIX, WAVE, WFX, WGE, WINMED, WINNER, WORK, WORLD, WP, WPH, XPG, YGG, YONG

Explanations

Companies participating in Thailand's Private Sector Collective Action Coalition Against Corruption programme (Thai CAC) under Thai Institute of Directors (as of July 7, 2022) are categorised into: companies that have declared their intention to join CAC, and companies certified by CAC.