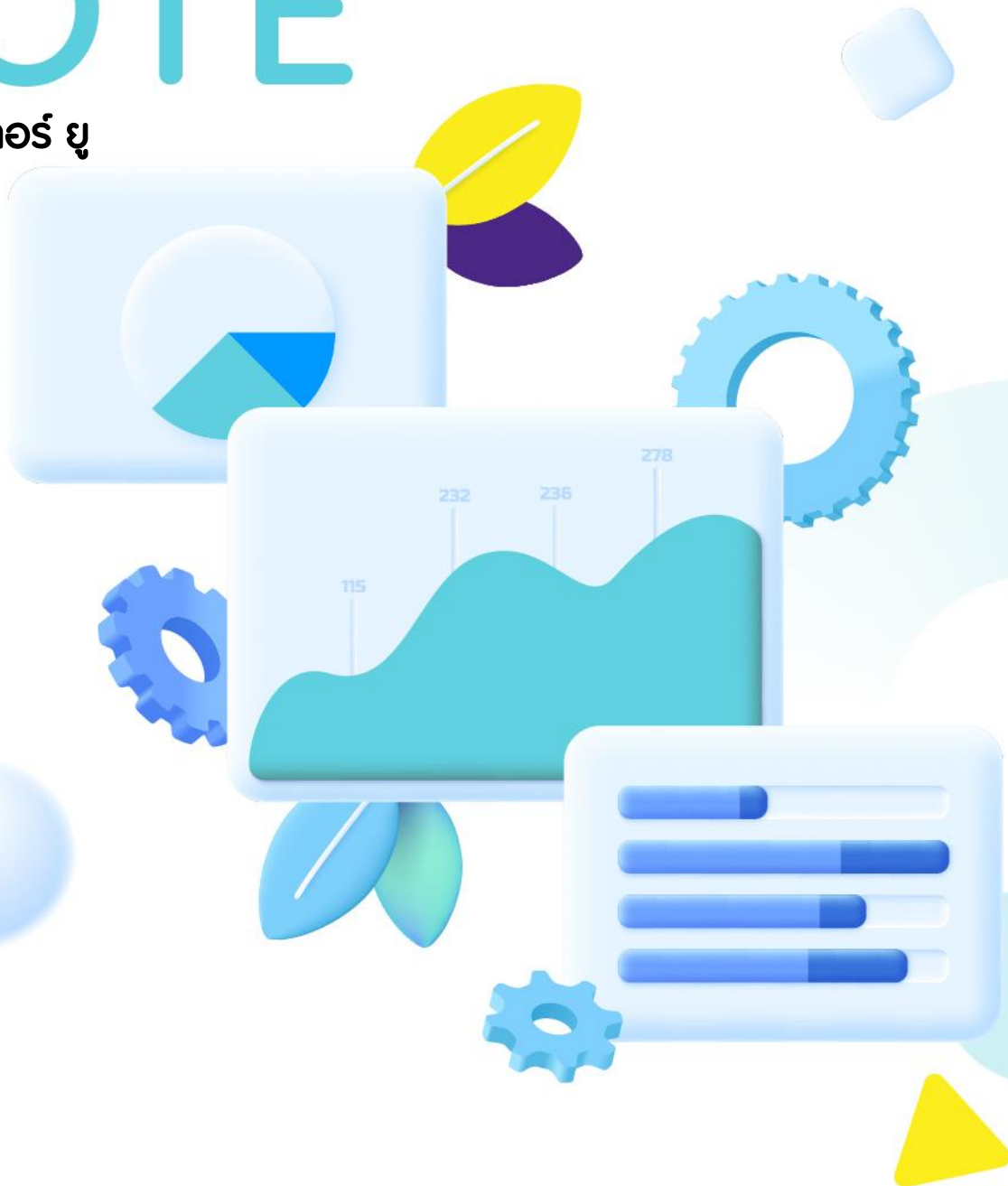


9 กุมภาพันธ์ 2566

STOCK NOTE

บมจ. ออฟเตอร์ ยู



AU



บมจ. อาฟเตอร์ ยู

ก่อนไปคิดอะไร

- อยากราบถึงทิศทางผลการดำเนินงาน 4Q65 หลังราคาหุ้น AU ปรับขึ้นแล้วกว่า 9% นับตั้งแต่เราออกบทวิเคราะห์ครั้งแรก (30 พ.ย. 65) ซึ่งมองเริ่มสะท้อนความเชื่อมั่นของนักลงทุนที่มีต่อแนวโน้มผลประกอบการของบริษัทซึ่งคาดว่าจะปรับตัวดีขึ้นต่อเนื่อง

หลังไปได้อะไร

- บริษัทฯ 4Q65 ยอดขายรวมมีแนวโน้มโตเด่น YoY จากมีฐานต่ำปีก่อนซึ่งได้รับผลกระทบจากล็อกดาวน์ (ยอดขายสาขาเดิมคาดโตอย่างน้อยราว 20%YoY) ส่วนยอดขายรวมที่โต 4Q มาจากปัจจัยฤดูกาลหลังเข้าสู่เทศกาลเฉลิมฉลอง ขณะที่แผนขยายสาขาปี 2565 เป็นไปตามเป้า โดย 4Q65 เปิดสาขา 5 แห่ง (พีชฌุโลก, ซอนแท่น, terminal พระราม3, ศูนย์ประชุมแห่งชาติสิริกิติ์และสนามบินสุวรรณภูมิ) และ 6.ค. 65 เปิดสาขาขึ้นทริกลาดพร้าวที่ปิดรีโนเวทใน 3Q65 อีกทั้งเปิด After You Marketplace ที่ Cosmo Bazaar Lifestyle Mall
- บริษัทฯ ตั้งเป้าปี 2566 ยอดขายรวมเติบโต 25%YoY สู่ระดับ 1.2 พันล. กลับสู่ระดับก่อนเกิดโควิด-19 แรงแหนงจากการเติบโตของยอดขายสาขาเดิมและการรับรู้ยอดขายสาขาใหม่ซึ่งปีนี้มีแผนขยายสาขาร้าน After You ทั้งรูปแบบปกติ 5-6 สาขา, รูปแบบ Marketplace 15-20 สาขา รวมทั้งแฟรนไชส์แบรนด์ After You ในต่างประเทศ 3 สาขา (ฮ่องกงสาขาที่ 2 ใน 1H66 และอีก 2 แห่งแถบเอเชียใน 2H66) และแบรนด์ Mikka ในไทย 100 สาขา

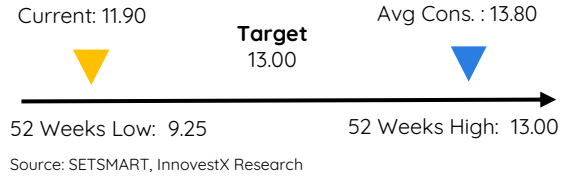
ความเห็นและกลยุทธ์การลงทุน

- 4Q65 คาดมีกำไรสุทธิราว 34 ล. แต่หากไม่รวมการบันทึกค่าใช้จ่ายพิเศษเกี่ยวกับโบนัสของพนักงานในไตรมาสนี้ราว 5 ล. คาดจะมีกำไรปกติทางสถิติสูงสุดของปีนี้ที่ราว 39 ล. เพิ่มขึ้นอย่างมีนัยยะ จาก 3 ล. ใน 4Q64 และเติบโต 17%QoQ ตามผลฤดูกาล ทั้งนี้การเติบโตของกำไรปกติ YoY เกิดจากมีฐานกำไรต่ำปีก่อน อีกทั้งไตรมาสที่ยอดขายรวมยังโตดีจากมีนักท่องเที่ยวต่างชาติมาใช้บริการจำนวนมากและยังรับรู้ยอดขายสาขาใหม่ที่มีเพิ่มขึ้น
- เรายังคงประมาณการเดิม โดยคาดปี 2565 AU มีกำไรปกติ 122 ล. เพิ่มจากปี 2564 ที่มีกำไร 4 ล. ขณะที่ปี 2566 คาดกำไรปกติเพิ่มเป็น 190 ล. (+56%YoY) และแตะ 237 ล. (+24%YoY) กลับสู่ระดับก่อนเกิดโควิด-19 ในปี 2567 แรงแหนงจากการเติบโตของยอดขายสาขาเดิมหลังกิจกรรมเศรษฐกิจกลับมาปกติ การออกสินค้าใหม่และการรับรู้ยอดขายที่เพิ่มขึ้นจากขยายสาขาเชิงรุก ส่วนมาร์จิ้นคาดดีขึ้นหลังเกิดผลประหยัดต่อขนาดจากมีสาขาจำนวนมากและการกลับมาทานที่ร้านมากขึ้น (มาร์จิ้นทานที่ร้านดีกว่าซื้อกลับบ้านและ Delivery)
- เรายังมอง AU เป็นหุ้นเล็กที่มีศักยภาพเติบโตดีและทำไรจะกลับเข้าสู่ขาขึ้นอีกครั้ง โดยปี 66-70 คาดกำไรโตเฉลี่ยปีละ 25% ซึ่งยังมี Upside Risk จากการที่นักท่องเที่ยวจีนกลับมาเที่ยวไทยได้เร็วกว่าคาด (เดิมคาดจีนเปิดประเทศ 2H66) ดังนั้นกลยุทธ์ลงทุนจึงยังคงแนะนำ “ซื้อ” โดยมีราคาเป้าหมายปี 2566 ที่หุ้นละ 13 บาท (วิธี DCF ซึ่งหากคิดเป็น PEG จะอยู่ที่ 1 เท่า) และคาดว่าจะกลับมาจ่ายเงินปันผลได้อีกครั้งจากกำไรปี 2565 อีกอย่างน้อย 0.07 บาทต่อหุ้น (ปีก่อนงดจ่ายปันผล) คิดเป็น Div. Yield ปีละ 0.6% ทั้งนี้เทคนิคมีแนวรับ 11.60/11.30 บาท
- ความเสี่ยงสำคัญ คือ การขยายสาขาและแฟรนไชส์ต่ำกว่าคาด, ธุรกิจร้านขนมหวานและร้านกาแฟแข่งขันสูง, ความเสื่อมนิยมในตัวสินค้า และ/หรือ กระแสดูแลสุขภาพที่มีมากขึ้น

มุมมองหลังเข้าเยี่ยมชมกิจการครั้งที่ 2



เป้าหมายราคาที่เป็นไปได้

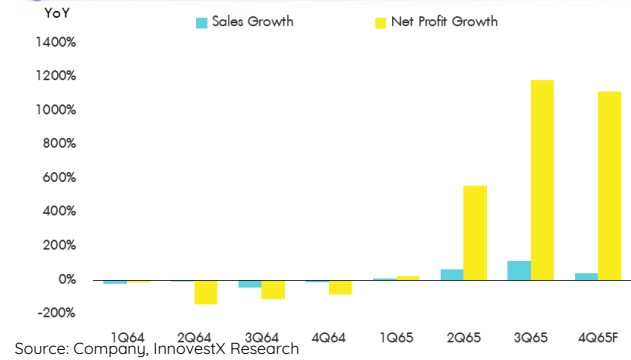


2022 Sustainability / 2021 ESG Score

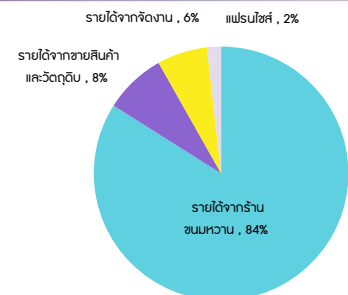
Sustainability Index (THSI)	Not Included
ESG Bloomberg Score (Total)	n.a.
Environmental Score	n.a.
Social Score	n.a.
Governance Score	n.a.

Source Bloomberg Finance L.P.

Financial highlight

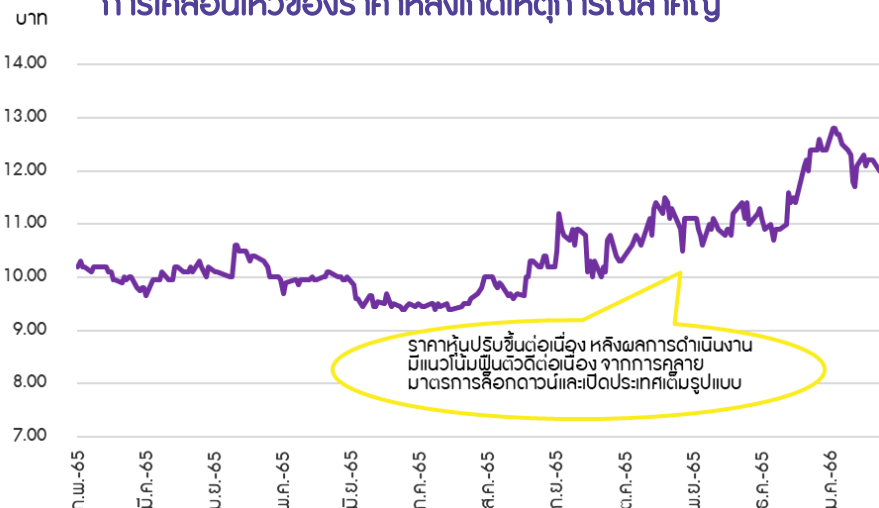


โครงสร้างรายได้ 9M65



นักวิเคราะห์การลงทุนวิจัยพื้นฐานด้านหลักทรัพย์
 วัฏจักรวิน ไตรภพสกุล
 0-2949-1032 | Natwarin.tripopsakul@scb.co.th

การเคลื่อนไหวของราคาหลังเกิดเหตุการณ์สำคัญ



EGS Disclosure Score

Bloomberg ESG Score	n.a.
Rank in Sector	n.a.

CG Rating 0-5	DJSI	SETTHSI	THSI
AU	3	No	No

Source: Thai Institute of Directors (IOD), SET

ประเด็นที่เกี่ยวข้องกับสิ่งแวดล้อม (E)

- AU มีโรงงานตั้งอยู่ในเขตนิคมอุตสาหกรรมสีนสาคร ซึ่งได้รับการรับรองการเป็นเมืองอุตสาหกรรมเชิงนิเวศระดับ Eco-Champion และได้รับการรับรองมาตรฐาน ISO 14001 ทำให้โรงงานต้องปฏิบัติตามหลักเกณฑ์และข้อกำหนดเกี่ยวกับมาตรการสิ่งแวดล้อมของโรงงานตามข้อกำหนดนิคม
- AU ใช้ก๊าซ LPG เป็นเชื้อเพลิงเพื่อผลิตไอน้ำใช้ในกระบวนการผลิต เนื่องจากเป็นเชื้อเพลิงที่สะอาด ปราศจากมลพิษ และเป็นก๊าซที่ผลิตได้ภายในประเทศ อีกทั้งยังติดตั้งแผงโซลาร์เซลล์จำนวน 900 แผง บนหลังคาอาคารโรงงานหลังใหม่ผลิตกระแสไฟฟ้าได้ 1,200-1,300 กิโลวัตต์ต่อชั่วโมง เพื่อลดการพึ่งพาพลังงานที่ใช้แล้วหมดไป

ประเด็นที่เกี่ยวข้องกับสังคม (S)

- AU ประกอบกิจการด้วยความเป็นธรรม เคารพสิทธิมนุษยชน การปฏิบัติต่อแรงงานอย่างเป็นธรรม การต่อต้านการทุจริตคอร์รัปชัน และมีความรับผิดชอบต่อลูกค้า
- ปี 2564 AU จัดกิจกรรมเพื่อประโยชน์ต่อสังคม อาทิ เข้าร่วมกิจกรรม “ปลูกต้นไม้เพิ่มพื้นที่สีเขียว” กับทางนิคมฯ, จัดกิจกรรมบริจาคและกระสนับสนุนการศึกษา, ซื่ออุปกรณ์การแพทย์ที่จำเป็นมอบให้แก่สถานพยาบาล เป็นต้น

ประเด็นที่เกี่ยวข้องกับธรรมาภิบาล (G)

- AU มีการปฏิบัติตามการกำกับดูแลกิจการที่ดี โดยกำหนดนโยบายเกี่ยวกับการป้องกันความขัดแย้งทางผลประโยชน์ ให้ความสำคัญต่อการป้องกันการใช้อิทธิพลภายใน มีการบริหารกิจการบนพื้นฐานความโปร่งใส มีจริยธรรม ต่อต้านการทุจริตคอร์รัปชัน และมีช่องทางแจ้งข้อร้องเรียนหรือแจ้งเบาะแสการกระทำผิดทางกฎหมาย

ESG Disclosure Score

	2021
ESG Disclosure Score	n.a.
Environment	n.a.
Social	n.a.
Governance	n.a.

Source: Bloomberg Finance L.P.

Disclaimer

การจัดทำข้อมูลด้านสิ่งแวดล้อม สังคมและการกำกับดูแลกิจการที่ดี (Environmental Social Governance หรือ ESG) เป็นการนำข้อมูลและเปิดเผยโดยบริษัท Bloomberg ซึ่งมีการนำข้อมูลด้านสิ่งแวดล้อม ด้านสังคม และด้านธรรมาภิบาล อาทิเช่นข้อมูลการใช้พลังงานที่สะท้อนต้นทุน ความเสี่ยงในการพึ่งพาพลังงานของธุรกิจ ความเสี่ยงด้านการดำเนินงานที่อาจเกิดจากอุบัติเหตุ รวมถึงสัดส่วนของคณะกรรมการบริหาร ตั้งแต่ปี 2010 และขึ้นอยู่กับการเปิดเผยข้อมูลของแต่ละบริษัท

Financial Statement

Profit and Loss Statement

FY December 31	Unit	3Q64	4Q64	1Q65	2Q65	3Q65
Total revenue	(Btmn)	115	188	198	230	246
Cost of goods sold	(Btmn)	(55)	(76)	(78)	(83)	(87)
Gross profit	(Btmn)	59	112	120	147	159
SG&A	(Btmn)	(75)	(98)	(102)	(108)	(117)
Other income/expense	(Btmn)	1	5	3	5	2
Interest expense	(Btmn)	(3)	(3)	(2)	(2)	(2)
Pre-tax profit	(Btmn)	(17)	16	18	42	42
Corporate tax	(Btmn)	4	(3)	(4)	(8)	(9)
Equity a/c profits	(Btmn)	0	0	0	0	0
Minority interests	(Btmn)	10	(10)	0	0	0
Core profit	(Btmn)	(3)	3	15	34	34
Extra-ordinary items	(Btmn)	0	0	0	0	0
Net Profit	(Btmn)	(3)	3	15	34	34
EBITDA	(Btmn)	24	58	59	83	82
Core EPS	(Bt)	(0.00)	0.00	0.02	0.04	0.04
Net EPS	(Bt)	(0.00)	0.00	0.02	0.04	0.04

Source: Company data, InnovestX Wealth Research

4Q65 Earnings Previews

FY December 31 (Btmn)	4Q64	1Q65	2Q65	3Q65	4Q65F	%YoY	%QoQ
Total revenue	188	198	230	246	268	42.5	9.0
Cost of goods sold	(76)	(78)	(83)	(87)	(93)	22.3	7.6
Gross profit	112	120	147	159	175	56.1	9.8
SG&A	(98)	(102)	(108)	(117)	(125)	28.3	6.8
Other income/expense	5	3	5	2	3	(35.5)	49.1
Interest expense	(3)	(2)	(2)	(2)	(3)	35.0	69.3
Corporate tax	(3)	(4)	(8)	(9)	(10)	206.4	18.0
Minority interests	(10)	0	0	0	0.13	(101.3)	2,460.0
Core profit	3	15	34	34	39	1,116.5	17.2
Extra-ordinary items	0	0	0	0	(5)		
Net Profit	3	15	34	34	34	961.7	2.3
EBITDA	58	59	83	82	97	67.6	18.6
Core EPS (Bt)	0.00	0.02	0.04	0.04	0.05	1,116.5	17.2
Financial Ratio (%)							
Gross margin	59.5	60.5	63.9	64.8	65.3	9.6	0.7
SG&A/Revenue	51.9	51.6	46.7	47.7	46.7	(9.9)	(2.0)
EBITDA margin	30.7	29.7	36.3	33.2	36.2	17.6	8.8
Net profit margin	1.7	7.4	14.9	13.6	12.8	645.2	(6.2)

Source: Company data, InnovestX Wealth Research

Financial Statement

Profit and Loss Statement

FY December 31	Unit	2563	2564	2565F	2566F	2567F
Total revenue	(Btmn)	768	620	942	1,178	1,413
Cost of goods sold	(Btmn)	(300)	(265)	(341)	(420)	(502)
Gross profit	(Btmn)	468	354	601	757	911
SG&A	(Btmn)	(399)	(348)	(452)	(524)	(622)
Other income/expense	(Btmn)	7	9	13	14	16
Interest expense	(Btmn)	(11)	(11)	(10)	(10)	(10)
Pre-tax profit	(Btmn)	64	4	152	238	295
Corporate tax	(Btmn)	(9)	1	(30)	(48)	(59)
Equity a/c profits	(Btmn)	0	0	0	0	0
Minority interests	(Btmn)	0	0	0	0	0
Core profit	(Btmn)	55	4	122	190	237
Extra-ordinary items	(Btmn)	0	0	0	0	0
Net Profit	(Btmn)	55	4	122	190	237
EBITDA	(Btmn)	212	173	321	403	456
Core EPS	(Bt)	0.07	0.01	0.15	0.23	0.29
Net EPS	(Bt)	0.07	0.01	0.15	0.23	0.29
DPS	(Bt)	0.06	0.00	0.07	0.12	0.15

Balance Sheet

FY December 31	Unit	2563	2564	2565F	2566F	2567F
Total current assets	(Btmn)	328	332	523	716	921
Total fixed assets	(Btmn)	975	800	754	711	673
Total assets	(Btmn)	1,303	1,132	1,277	1,427	1,594
Total loans	(Btmn)	86	83	83	83	83
Total current liabilities	(Btmn)	188	165	184	200	220
Total long-term liabilities	(Btmn)	264	160	164	169	174
Total liabilities	(Btmn)	453	325	348	369	394
Paid-up capital	(Btmn)	82	82	82	82	82
Total equity	(Btmn)	851	807	929	1,058	1,200

Cash Flow Statement

FY December 31	Unit	2563	2564	2565F	2566F	2567F
Core Profit	(Btmn)	55	4	122	190	237
Depreciation and amortization	(Btmn)	136	158	159	156	151
Operating cash flow	(Btmn)	172	107	282	344	388
Investing cash flow	(Btmn)	181	0	(100)	(100)	(100)
Financing cash flow	(Btmn)	(293)	(91)	0	(61)	(95)
Net cash flow	(Btmn)	61	16	182	183	193

Key Financial Ratios

FY December 31	Unit	2563	2564	2565F	2566F	2567F
Gross margin	(%)	60.9	57.2	63.8	64.3	64.5
Operating margin	(%)	9.0	1.0	15.8	19.8	20.5
EBITDA margin	(%)	27.6	27.9	34.1	34.3	32.3
EBIT margin	(%)	9.9	2.5	17.2	21.0	21.6
Net profit margin	(%)	7.2	0.7	12.9	16.2	16.7
ROE	(%)	6.5	0.6	13.1	18.0	19.7
ROA	(%)	4.3	0.4	9.5	13.3	14.8
Net D/E	(x)	0.2	0.0	(0.2)	(0.3)	(0.4)
Interest coverage	(x)	6.8	1.3	16.2	24.8	30.6
Debt service coverage	(x)	2.2	1.8	3.5	4.3	4.9
Core PER	(x)	175.0	2,182.9	79.8	51.0	41.0
PBV	(x)	11.4	12.0	10.5	9.2	8.1
Payout Ratio	(%)	88.2	0.0	50.0	50.0	50.0

Main Assumption

FY December 31	Unit	2563	2564	2565F	2566F	2567F
Sales Growth	(%YoY)	(35.7)	(19.3)	52.0	25.0	20.0
SG&A/Sales	(%)	51.9	56.2	48.0	44.5	44.0

Source: Company data, InnovestX Wealth Research

ข้อสงวนสิทธิ์:

ข้อมูลในรายงานนี้เป็นข้อมูลที่มีการเปิดเผยต่อสาธารณะ ซึ่งนักลงทุนสามารถเข้าถึงได้โดยทั่วไป และเป็นข้อมูลที่เชื่อว่าน่าเชื่อถือได้ แต่ทั้งนี้ บริษัทหลักทรัพย์ อินโนเวสต์ เอกซ์ จำกัด (“บริษัท”) มิได้ยืนยันหรือรับรองถึงความถูกต้อง หรือสมบูรณ์ของข้อมูลดังกล่าวแต่อย่างใด ความคิดเห็นที่ปรากฏอยู่ในรายงานนี้เป็นเพียงการนำเสนอในมุมมองของบริษัท และเป็นความคิดเห็น ณ วันที่ที่ปรากฏในรายงานเท่านั้น ซึ่งอาจเปลี่ยนแปลงได้ภายหลังวันดังกล่าว โดยบริษัทไม่จำเป็นต้องแจ้งให้สาธารณชน หรือนักลงทุนทราบ รายงานนี้จัดทำขึ้นเพื่อเผยแพร่ข้อมูลให้แก่นักลงทุนเท่านั้น บริษัทไม่รับผิดชอบต่อการนำข้อมูลหรือความคิดเห็นใดๆ ไปใช้ในทางใดๆ ดังนั้นนักลงทุนจึงควรใช้ดุลยพินิจในการพิจารณาตัดสินใจก่อนการลงทุน นอกจากนี้ บริษัท และ/หรือ บริษัทในเครือของบริษัทอาจมีส่วนเกี่ยวข้องหรือผลประโยชน์ใดๆ กับบริษัทใดๆ ที่ถูกกล่าวถึงในรายงานนี้ก็ได้

บริษัทหลักทรัพย์ อินโนเวสต์ เอกซ์ จำกัด (INVX) เป็นบริษัทย่อยที่ธนาคารไทยพาณิชย์ จำกัด (มหาชน) (SCB) ถือหุ้นทั้งหมด ข้อมูลใดๆ ที่เกี่ยวข้องกับ SCB มีวัตถุประสงค์เพื่อใช้ในการเปรียบเทียบเท่านั้น

เอกสารฉบับนี้จัดทำโดย บริษัทหลักทรัพย์ อินโนเวสต์ เอกซ์ จำกัด (INVX) ซึ่งมีธนาคารไทยพาณิชย์ จำกัด (มหาชน) (“ธนาคาร”) เป็นผู้ถือหุ้นรายใหญ่แต่เพียงผู้เดียว โดยธนาคารฯ เป็นที่ปรึกษาทางการเงินสำหรับธุรกรรมใด ๆ ของบริษัท เอเอสซี ฟิลิปปินส์ จำกัด (มหาชน) ความเห็น ชั่ว บกวิจย บกวิเคราะห์ ราคา ข้อความ การคาดการณ์ การประเมิน และ/หรือ ข้อมูลอื่นที่ระบุในเอกสารฉบับนี้ (“ข้อมูล”) มีวัตถุประสงค์เพื่อใช้เป็นข้อมูลทั่วไปเท่านั้น และไม่อาจตีความได้ว่าเป็นการให้คำแนะนำแก่บุคคลใดๆ หรือเป็นการเสนอซื้อ หรือเสนอขาย หรือชักชวนให้เสนอซื้อหรือเสนอขายหลักทรัพย์ โดย INVX และ/หรือกรรมการ พนักงาน และลูกจ้างของ INVX ย่อมไม่ได้รับผิดต่อความเสียหายใดๆ ทั้งความเสียหายทางตรง ความเสียหายทางอ้อม ความเสียหายจากการผิดสัญญา หรือความเสียหายอันสืบเนื่อง อันเป็นผลมาจากการใช้หรือการซื้อถือต่อการใช้ข้อมูล ทั้งนี้ รวมถึงแต่ไม่จำกัดเพียงการสูญเสียผลกำไร นักลงทุนพึงใช้ข้อมูลในเอกสารฉบับนี้ประกอบข้อมูลและความเห็นอื่นๆ รวมถึงพิจารณาของตนในการตัดสินใจลงทุน ข้อมูลในเอกสารฉบับนี้จัดทำขึ้นจากแหล่งข้อมูล INVX เห็นว่าน่าเชื่อถือ โดย INVX ไม่รับรองถึงความถูกต้อง สมบูรณ์ และ/หรือ ครบถ้วนของข้อมูลดังกล่าว

เอกสารฉบับนี้จัดทำโดย บริษัทหลักทรัพย์ อินโนเวสต์ เอกซ์ จำกัด (INVX) ซึ่งมีธนาคารไทยพาณิชย์ จำกัด (มหาชน) (“ธนาคาร”) เป็นผู้ถือหุ้นรายใหญ่แต่เพียงผู้เดียว โดยธนาคารฯ อาจได้รับการแต่งตั้งเป็นที่ปรึกษาทางการเงินสำหรับธุรกรรมใด ๆ ของบริษัท ไทยออยล์ จำกัด (มหาชน) ความเห็น ชั่ว บกวิจย บกวิเคราะห์ ราคา ข้อความ การคาดการณ์ การประเมิน และ/หรือ ข้อมูลอื่นที่ระบุในเอกสารฉบับนี้ (“ข้อมูล”) มีวัตถุประสงค์เพื่อใช้เป็นข้อมูลทั่วไปเท่านั้น และไม่อาจตีความได้ว่าเป็นการให้คำแนะนำแก่บุคคลใดๆ หรือเป็นการเสนอซื้อ หรือเสนอขาย หรือชักชวนให้เสนอซื้อหรือเสนอขายหลักทรัพย์ โดย INVX และ/หรือกรรมการ พนักงาน และลูกจ้างของ INVX ย่อมไม่ได้รับผิดต่อความเสียหายใดๆ ทั้งความเสียหายทางตรง ความเสียหายทางอ้อม ความเสียหายจากการผิดสัญญา หรือความเสียหายอันสืบเนื่อง อันเป็นผลมาจากการใช้หรือการซื้อถือต่อการใช้ข้อมูล ทั้งนี้ รวมถึงแต่ไม่จำกัดเพียงการสูญเสียผลกำไร นักลงทุนพึงใช้ข้อมูลในเอกสารฉบับนี้ประกอบข้อมูลและความเห็นอื่นๆ รวมถึงพิจารณาของตนในการตัดสินใจลงทุน ข้อมูลในเอกสารฉบับนี้จัดทำขึ้นจากแหล่งข้อมูล INVX เห็นว่าน่าเชื่อถือ โดย INVX ไม่รับรองถึงความถูกต้อง สมบูรณ์ และ/หรือ ครบถ้วนของข้อมูลดังกล่าว

เอกสารฉบับนี้จัดทำโดย บริษัทหลักทรัพย์ อินโนเวสต์ เอกซ์ จำกัด (INVX) ซึ่งมีธนาคารไทยพาณิชย์ จำกัด (มหาชน) (“ธนาคาร”) เป็นผู้ถือหุ้นรายใหญ่แต่เพียงผู้เดียว โดยธนาคารฯ ได้ทำหน้าที่เป็นที่ปรึกษาทางการเงิน Lead Arranger ของ บริษัท โกลบอล เพาเวอร์ ซินเนอร์ยี จำกัด (มหาชน) ความเห็น ชั่ว บกวิจย บกวิเคราะห์ ราคา ข้อความ การคาดการณ์ การประเมิน และ/หรือ ข้อมูลอื่นที่ระบุในเอกสารฉบับนี้ (“ข้อมูล”) มีวัตถุประสงค์เพื่อใช้เป็นข้อมูลทั่วไปเท่านั้น และไม่อาจตีความได้ว่าเป็นการให้คำแนะนำแก่บุคคลใดๆ หรือเป็นการเสนอซื้อ หรือเสนอขาย หรือชักชวนให้เสนอซื้อหรือเสนอขายหลักทรัพย์ โดย INVX และ/หรือกรรมการ พนักงาน และลูกจ้างของ INVX ย่อมไม่ได้รับผิดต่อความเสียหายใดๆ ทั้งความเสียหายทางตรง ความเสียหายทางอ้อม ความเสียหายจากการผิดสัญญา หรือความเสียหายอันสืบเนื่อง อันเป็นผลมาจากการใช้หรือการซื้อถือต่อการใช้ข้อมูล ทั้งนี้ รวมถึงแต่ไม่จำกัดเพียงการสูญเสียผลกำไร นักลงทุนพึงใช้ข้อมูลในเอกสารฉบับนี้ประกอบข้อมูลและความเห็นอื่นๆ รวมถึงพิจารณาของตนในการตัดสินใจลงทุน ข้อมูลในเอกสารฉบับนี้จัดทำขึ้นจากแหล่งข้อมูล INVX เห็นว่าน่าเชื่อถือ โดย INVX ไม่รับรองถึงความถูกต้อง สมบูรณ์ และ/หรือ ครบถ้วนของข้อมูลดังกล่าว

เอกสารฉบับนี้จัดทำโดย บริษัทหลักทรัพย์ อินโนเวสต์ เอกซ์ จำกัด (INVX) ซึ่งมีธนาคารไทยพาณิชย์ จำกัด (มหาชน) (“ธนาคาร”) เป็นผู้ถือหุ้นรายใหญ่แต่เพียงผู้เดียว บริษัทหลักทรัพย์จัดการกองทุน ไทยพาณิชย์ จำกัด (“SCBAM”) ซึ่งมีธนาคารไทยพาณิชย์ จำกัด (มหาชน) (“ธนาคาร”) เป็นผู้ถือหุ้นรายใหญ่แต่เพียงผู้เดียว โดยธนาคารฯ ได้ทำหน้าที่เป็นที่ปรึกษาทางการเงินของ กองทุนรวมโครงสร้างพื้นฐานโทรคมนาคม ดิจิทัล SCBAM ได้ทำหน้าที่เป็นผู้จัดการกองทุนของ กองทุนรวมโครงสร้างพื้นฐานโทรคมนาคม ดิจิทัล ความเห็น ชั่ว บกวิจย บกวิเคราะห์ ราคา ข้อความ การคาดการณ์ การประเมิน และ/หรือ ข้อมูลอื่นที่ระบุในเอกสารฉบับนี้ (“ข้อมูล”) มีวัตถุประสงค์เพื่อใช้เป็นข้อมูลทั่วไปเท่านั้น และไม่อาจตีความได้ว่าเป็นการให้คำแนะนำแก่บุคคลใดๆ หรือเป็นการเสนอซื้อ หรือเสนอขาย หรือชักชวนให้เสนอซื้อหรือเสนอขายหลักทรัพย์ โดย INVX และ/หรือกรรมการ พนักงาน และลูกจ้างของ INVX ย่อมไม่ได้รับผิดต่อความเสียหายใดๆ ทั้งความเสียหายทางตรง ความเสียหายทางอ้อม ความเสียหายจากการผิดสัญญา หรือความเสียหายอันสืบเนื่อง อันเป็นผลมาจากการใช้หรือการซื้อถือต่อการใช้ข้อมูล ทั้งนี้ รวมถึงแต่ไม่จำกัดเพียงการสูญเสียผลกำไร นักลงทุนพึงใช้ข้อมูลในเอกสารฉบับนี้ประกอบข้อมูลและความเห็นอื่นๆ รวมถึงพิจารณาของตนในการตัดสินใจลงทุน ข้อมูลในเอกสารฉบับนี้จัดทำขึ้นจากแหล่งข้อมูล INVX เห็นว่าน่าเชื่อถือ โดย INVX ไม่รับรองถึงความถูกต้อง สมบูรณ์ และ/หรือ ครบถ้วนของข้อมูลดังกล่าว

การซื้อขายฟิวเจอร์สและอปชั่น (Futures and Options) มีความเสี่ยงสูงที่อาจก่อให้เกิดผลขาดทุนอย่างมีนัยสำคัญ จึงไม่เหมาะสำหรับบุคคลทุกคน ทั้งนี้ ก่อนการตัดสินใจซื้อขายฟิวเจอร์สและอปชั่น ท่านควรพิจารณาถึงฐานะทางการเงิน วัตถุประสงค์ในการลงทุน ประสบการณ์ในการลงทุนของท่าน ตลอดจนความเสี่ยงที่ท่านสามารถยอมรับได้อย่างรอบคอบ เนื่องจากมีความเป็นไปได้ที่ท่านอาจสูญเสียเงินลงทุนมากกว่าเงินลงทุนเริ่มแรก ท่านควรพิจารณาถึงความเสี่ยงทั้งหมดที่อาจเกิดขึ้นจากการซื้อขายฟิวเจอร์สและอปชั่น และท่านควรตัดสินใจลงทุนด้วยตนเอง และ/หรือ ในกรณีที่มีข้อสงสัย ท่านควรขอคำแนะนำจากที่ปรึกษาทางการเงินลงทุน

เอกสารฉบับนี้จัดส่งให้แก่บุคคลที่กำหนด (intended recipient) เท่านั้น และห้ามมิให้ผู้ใดนำข้อมูลในเอกสารฉบับนี้ไปทำซ้ำ ส่งต่อ เผยแพร่ ขาย จำหน่าย คัดลอก นำออกแสดง หรือนำไปเผยแพร่โดยไม่ได้รับอนุญาตเป็นลายลักษณ์อักษรจาก INVX เป็นการล่วงหน้า

©สงวนลิขสิทธิ์ 2565 บริษัทหลักทรัพย์ อินโนเวสต์ เอกซ์ จำกัด

CG Rating 2022 Companies with CG Rating

Companies with Excellent CG Scoring

AAV, ADVANC, AF, AH, AIRA, AJ, AKP, AKR, ALLA, ALT, AMA, AMARIN, AMATA, AMATAV, ANAN, AOT, AP, APURE, ARIP, ASP, ASW, AUCTION, AWC, AYUD, BAFS, BAM, BANPU, BAY, BBL, BCH, BCP, BCPG, BDMS, BEM, BEYOND, BGC, BGRIM, BIZ, BKI, BOL, BPP, BRR, BTS, BTW, BWG, CENTEL, CFRESH, CGH, CHEWA, CHO, CIMBT, CK, CKP, CM, CNT, COLOR, COM7, COMAN, COTTO, CPALL, CPF, CPI, CPN, CRC, CSS, DDD, DELTA, DEMCO, DOHOME, DRT, DTAC, DUSIT, EA, EASTW, ECF, ECL, EE, EGCO, EPG, ETC, ETE, FN, FNS, FPI, FPT, FSMART, FVC, GC, GEL, GFPT, GGC, GLAND, GLOBAL, GPI, GPSC, GRAMMY, GULF, GUNKUL, HANA, HARN, HENG, HMPRO, ICC, ICHI, III, ILINK, ILM, IND, INTUCH, IP, IRC, IRPC, ITTEL, IVL, JTS, JWD, K, KBANK, KCE, KEX, KGI, KKP, KSL, KTB, KTC, LALIN, LANNA, LHFG, LIT, LOXLEY, LPN, LRH, LST, MACO, MAJOR, MAKRO, MALEE, MBK, MC, MCOT, METCO, MFEC, MINT, MONO, MOONG, MSC, MST, MTC, MVP, NCL, NEP, NER, NKI, NOBLE, NSI, NVD, NYT, OISHI, OR, ORI, OSP, OTO, PAP, PCSGH, PDG, PDJ, PG, PHOL, PLANB, PLANET, PLAT, PORT, PPS, PR9, PREB, PRG, PRM, PSH, PSL, PTG, PTT, PTTEP, PTTGC, PYLON, Q-CON, QH, QTC, RATCH, RBF, RS, S, S&J, SAAM, SABINA, SAMART, SAMTEL, SAT, SC, SCB, SCC, SCCC, SCG, SCGP, SCM, SCN, SDC, SEAFICO, SEAOL, SE-ED, SELIC, SENA, SENAJ, SGF, SHR, SICT, SIRI, SIS, SITHAI, SMP, SNC, SONIC, SORKON, SPALI, SPI, SPRC, SPVI, SSC, SSSC, SST, STA, STGC, STGT, STI, SUN, SUSCO, SUTHA, SVI, SYMC, SYNTEC, TACC, TASCOC, TCAP, TEAMG, TFMAMA, THANA, THANI, THCOM, THG, THIP, THRE, THREL, TIPCO, TISCO, TK, TKN, TKT, TMILL, TMT, TNDT, TNITY, TOA, TOP, TPBI, TQM, TRC, TRUE, TSC, TSR, TSTE, TSTH, TTA, TTB, TTCL, TTW, TU, TVDH, TVI, TVO, TWPC, U, UAC, UBIS, UPOIC, UV, VCOM, VGI, VIH, WACOAL, WAVE, WHA, WHAUP, WICE, WINNER, XPG, ZEN

Companies with Very Good CG Scoring

2S, 7UP, ABICO, ABM, ACE, ACG, ADB, ADD, AEONTS, AGE, AHC, AIE, AIT, ALUCON, AMANAH, AMR, APCO, APCS, AQUA, ARIN, ARROW, AS, ASAP, ASEFA, ASIA, ASIAN, ASIMAR, ASK, ASN, ATP30, B, BA, BC, BCH, BE8, BEC, SCAP, BH, BIG, BJC, BJCHI, BLA, BR, BRI, BROOK, BSM, BYD, CBG, CEN, CHARAN, CHAYO, CHG, CHOTI, CHOW, CI, CIG, CITY, CIVIL, CMC, CPL, CPW, CRANE, CRD, CSC, CSP, CV, CWT, DCC, DHOUSE, DITTO, DMT, DOD, DPAINT, DV8, EASON, EFORL, ERW, ESSO, ESTAR, FE, FLOYD, FORTH, FSS, FTE, GBX, GCAP, GENCO, GJS, GTB, GYT, HEMP, HPT, HTC, HUMAN, HYDRO, ICN, IFS, IIG, IMH, INET, INGRS, INSET, INSURE, IRCP, IT, ITD, J, JAS, JCK, JCHK, JMT, JR, KBS, KCAR, KIAT, KISS, KK, KOOL, KTIS, KUMWEL, KUN, KWC, KWM, L&E, LDC, LEO, LH, LHK, M, MATCH, MBAX, MEGA, META, MFC, MGT, MICRO, MILL, MITSIB, MK, MODERN*, MTI, NBC, NCAP, NCH, NDR, NETBAY, NEX, NINE, NATION, NNCL, NOVA, NPK, NRF, NTV, NUSA, NWR, OCC, OGC, ONEE, PACO, PATO, PB, PICO, PIMO, PIN, PJW, PL, PLE, PM, PMTA, PPP, PPPM, PRAPAT, PRECHA, PRIME, PRIN, PRINC, PROEN, PROS, PROUD, PSG, PSTC, PT, PTC, QLT, RCL, RICHY, RJH, ROJNA, RPC, RT, RWI, S11, SA, SABUY, SAK, SALEE, SAMCO, SANKO, SAPPE, SAWAD, SCI, SCP, SE, SECURE, SFLEX, SFP, SFT, SGP, SIAM, SINGER, SKE, SKN, SKR, SKY, SLP, SMART, SMD, SMIT, SMT, SNNP, SNP, SO, SPA, SPC, SPCG, SR, SRICHA, SSF, SSP, STANLY, STC, STPI, SUC, SVOA, SVT, SWC, SYNEX, TAE, TAKUNI, TCC, TCMC, TFG, TFI, TFM, TGH, TIDLOR, TIGER, TIPH, TITLE, TM, TMC, TMD, TMI, TNL, TNP, TNR, TOG, TPA, TPAC, TPCS, TPIPL, TPIPP, TPLAS, TPS, TQR, TRITN, TRT, TRU, TRV, TSE, TVT, TWP, UBE, UEC, UKEM, UMI, UOBKH, UP, UPF, UTP, VIBHA, VL, VPO, VRANDA, WGE, WIJK, WIN, WINMED, WORK, WP, XO, YUASA, ZIGA

Companies with Good CG Scoring

A, A5, AI, ALL, ALPHAX, AMC, APP, AQ, AU, B52, BEAUTY, BGT, BLAND, BM, BROCK, BSBM, BTNC, CAZ, CCP, CGD, CMAN, CMO, CMR, CPANEL, CPT, CSR, CTW, D, DCON, EKH, EMC, EP, EVER, F&D, FMT, GIFT, GLOCON, GLORY, GREEN, GSC, HL, HTECH, IHL, INOX, JAK, JMART, JSP, JUBILE, KASET, KCM, KWI, KYE, LEE, LPH, MATI, M-CHAI, MCS, MDX, MENA, MJD, MORE, MPIC, MUD, NC, NEWS, NFC, NSL, NV, PAF, PEACE, PF, PK, PPM, PRAKIT, PTL, RAM, ROCK, RP, RPH, RSP, SIMAT, SISB, SK, SOLAR, SPACK, SPG, SQ, STARK, STECH, SUPER, SVH, PTECH, TC, TCCC, TCJ, TEAM, THE, THMUI, TKC, TNH, TNPC, TOPP, TPCH, TPOLY, TRUBB, TTI, TYCN, UMS, UNIQ, UPA, UREKA, VARO, W, WFX, WPH, YGG

Corporate Governance Report

The material contained in this publication is for general information only and is not intended as advice on any of the matters discussed herein. Readers and others should perform their own independent analysis as to the accuracy or completeness or legality of such information. The Thai Institute of Directors, its officers, the authors and editor make no representation or warranty as to the accuracy, completeness or legality of any of the information contained herein. By accepting this document, each recipient agrees that the Thai Institute of Directors Association, its officers, the authors and editor shall not have any liability for any information contained in, or for any omission from, this publication.

The survey result is as of the date appearing in the Corporate Governance Report of Thai Listed Companies. As a result, the survey result may be changed after that date. InnovestX Securities Company Limited does not conform nor certify the accuracy of such survey result.

To recognize well performers, the list of companies attaining "Good", "Very Good" and "Excellent" levels of recognition (Not including listed companies qualified in the "no announcement of the results" clause from 1 January 2021 to 27 October 2022) is publicized.

* บริษัทหรือกรรมการหรือผู้บริหารของบริษัทที่มีส่วนดำเนินการกำกับดูแลกิจการ เช่น การกระทำผิดเกี่ยวกับหลักทรัพย์ การทุจริต คอร์รัปชัน เป็นต้น ซึ่งการให้ข้อมูล CGR ควรตระหนักถึงข้อจำกัด

ประกอบด้วย

Anti-corruption Progress Indicator Certified (ได้รับรับรอง)

2S, 7UP, ADVANC, AF, AI, AIE, AIRA, AJ, AKP, AMA, AMANAH, AMATA, AMATAV, AP, APSC, AS, ASIAN, ASK, ASP, AWC, AYUD, B, BAFS, BAM, BANPU, BAY, BBL, BCH, BCP, BCPG, BE8, BEC, BEYOND, BGC, BGRIM, BKI, BLA, BPP, BROOK, BRR, BSBM, BTS, BWG, CEN, CENTEL, CFRESH, CGH, CHEWA, CHOTI, CHOW, CIG, CIMBT, CM, CMC, COM7, COTTO, CPALL, CPF, CPI, CPL, CPN, CRC, CSC, DCC, DELTA, DEMCO, DIMET, DRT, DTAC, DUSIT, EA, EASTW, EGCO, EP, EPG, ERW, ESTAR, ETE, FE, FNS, FPI, FPT, FSMART, FSS, FTE, GBX, GC, GCAP, GEL, GFPT, GGC, GJS, GPI, GPSC, GSTEEL, GULF, GUNKUL, HANA, HARN, HEMP, HENG, HMPRO, HTC, ICC, ICHI, IFS, III, ILINK, INET, INSURE, INTUCH, IRC, IRPC, ITTEL, IVL, JKN, JR, K, KASET, KBANK, KBS, KCAR, KCE, KGEN, KGI, KKP, KSL, KTB, KTC, KWI, L&E, LANNA, LH, LHFG, LHK, LPN, LRH, M, MAJOR, MAKRO, MALEE, MATCH, MBAX, MBK, MC, MCOT, META, MFC, MFEC, MILL, MINT, MONO, MOONG, MSC, MST, MTC, MTI, NEP, NINE, NKI, NOBLE, NOK, NSI, NWR, OCC, OGC, ORI, PAF, PATO, PB, PCSGH, PDG, PDJ, PG, PHOL, PK, PL, PLANB, PLANET, PLAT, PM, PPP, PPPM, PPS, PR9, PREB, PRG, PRINC, PRM, PROS, PSH, PSL, PSTC, PT, PTG, PTT, PTTEP, PTTGC, PYLON, Q-CON, QH, QLT, QTC, RABBIT, RATCH, RML, RWI, S&J, SAAM, SABINA, SAPPE, SAT, SC, SCB, SCC, SCCC, SCG, SCGP, SCM, SCN, SEAOIL, SE-ED, SELIC, SENA, SGP, SINGER, SIRI, SITHAI, SPC, SMIT, SMK, SMP, SNC, SNP, SORKON, SPACK, SPALI, SPC, SPI, SPRC, SRICHA, SSF, SSP, SSSC, SST, STA, STGT, STOWER, SUSCO, SVI, SYMC, SYNTEC, TAE, TAKUNI, TASCOC, TCAP, TCMC, TFG, TFI, TFMAMA, TGH, THANI, THCOM, THIP, THRE, THREL, TIDLOR, TIPCO, TISCO, TKS, TKT, TMILL, TMT, TNITY, TNL, TNP, TNR, TOG, TOP, TOPP, TPA, TPCS, TPP, TRU, TRUE, TSC, TSTE, TSTH, TTA, TTB, TTCL, TU, TVDH, TVI, TVO, TWPC, UBE, UBIS, UEC, UKEM, UOBKH, UPF, UV, VGI, VIH, WACOAL, WHA, WHAUP, WICE, WIJK, XO, YUASA, ZEN, ZIGA

Declared (ประกาศเจตจำนง)

AH, ALT, APCO, ASW, B52, CHG, CI, CPR, CPW, DDD, DHOUSE, DOHOME, ECF, EKH, ETC, EVER, FLOYD, GLOBAL, ILM, INOX, J, JMART, JMT, JTS, KEX, KUMWEL, LDC, MEGA, NCAP, NOVA, NRF, NUSA, OR, PIMO, PLE, RS, SAK, SIS, SSS, STECH, SUPER, SVT, TKN, TMD, TMI, TQM, TRT, TSI, VARO, VCOM, VIBHA, W, WIN

N/A

24CS, 3K-BAT, A, A5, AAI, AAV, ABM, ACAP, ACC, ACE, ACG, ADB, ADD, AEONTS, AFC, AGE, AHC, AIT, AJA, AKR, ALL, ALLA, ALPHAX, ALUCON, AMARC, AMARIN, AMC, AMR, ANAN, AOT, APEX, APP, APURE, AQ, AQUA, ARIN, ARIP, ARROW, ASAP, ASEFA, ASIA, ASIMAR, ASN, ATP30, AU, AUCTION, AURA, BA, BBI, BBIK, BC, BCT, BDMS, BEAUTY, BEM, BGT, BH, BIG, BIOTECH, BIZ, BIZ, BJC, BJCHI, BKD, BLAND, BLESS, BLISS, BM, BOL, BR, BRI, BROCK, BSM, BTG, BTNC, BTW, BUI, BVG, CAZ, CBG, CCET, CCP, CEYE, CGD, CH, CHARAN, CHAYO, CHIC, CHO, CITY, CIVIL, CK, CKP, CMAN, CMO, CMR, CNT, COLOR, COMAN, CPANEL, CPH, CPT, CRANE, CRD, CSP, CSR, CSS, CTW, CV, CWT, D, DCON, DITTO, DMT, DOD, DPAINT, DTCENT, DTCI, DV8, EASON, ECL, EE, EFORL, EMC, ESSO, F&D, FANCY, FMT, FN, FORTH, FTI, FVC, GENCO, GIFT, GL, GLAND, GLOCON, GLORY, GRAMMY, GRAND, GREEN, GSC, GTB, GYT, HFT, HL, HPT, HTECH, HUMAN, HYDRO, ICN, IFEC, IHL, IIG, IMH, IND, INGRS, INSET, IP, IRCP, IT, ITC, ITD, ITNS, JAK, JAS, JCK, JCHK, JCT, JDF, JSP, JUBILE, JWD, KAMART, KC, KCC, KCM, KDH, KIAT, KISS, KJL, KK, KKC, KLINI, KOOL, KTIS, KTMS, KUN, KWC, KWM, KYE, LALIN, LEE, LEO, LIT, LOXLEY, LPH, LST, MACO, MANRIN, MASTER, MATI, MAX, M-CHAI, MCS, MDX, MENA, METCO, MGT, MICRO, MIDA, MITSIB, MJD, MK, ML, MODERN, MORE, MOSH, MPIC, MTW, MUD, MVP, NATION, NC, NCH, NCL, NDR, NER, NETBAY, NEW, NEWS, NEX, NFC, NNCL, NPK, NSL, NTSC, NTV, NV, NVD, NYT, OHTL, OISHI, ONEE, OSP, OTO, PACE, PACO, PAF, PCC, PEACE, PERM, PF, PICO, PIN, PJW, PLUS, PMTA, POLAR, POLY, POMPUI, PORT, POST, PPM, PQS, PRAKIT, PRAPAT, PRECHA, PRI, PRIME, PRIN, PRO, PROEN, PROUD, PSG, PTC, PTECH, PTL, RAM, RBF, RCL, RICHY, RJH, ROCK, ROH, ROJNA, RP, RPH, RSP, RT, S, S11, SA, SABUY, SAF, SAFARI, SALEE, SAM, SAMART, SAMCO, SAMTEL, SANKO, SAUCE, SAWAD, SAWANG, SCAP, SCI, SCP, SDC, SE, SEAFICO, SECURE, SENAJ, SFLEX, SFP, SFT, SGC, SGF, SHANG, SHR, SIAM, SICT, SIMAT, SISB, SK, SKE, SKN, SKY, SLM, SLP, SM, SMART, SMD, SMT, SNNP, SO, SOLAR, SONIC, SPA, SPCG, SPG, SPVI, SQ, SR, SSC, STANLY, STARK, STC, STEC, STHAI, STI, STP, STPI, SUC, SUN, SUTHA, SVOA, SVR, SWC, SYNEX, TACC, TAPAC, TC, TCC, TCCC, TCJ, TCOAT, TEAM, TEAMG, TEGH, TEKA, TFM, TGE, TGPRO, TH, THAI, THANA, THE, THG, THL, THMUI, TIGER, TIPH, TITLE, TK, TCC, TLI, TM, TMC, TMW, TNDT, TNH, TNPC, TOA, TPAC, TPAM, TPBI, TPIPL, TPIPP, TPLAS, TPOLY, TPS, TQR, TR, TRC, TRITN, TRUBB, TRV, TSE, TSF, TSR, TTI, TTT, TTW, TVT, TWP, TWZ, TYCN, UAC, UBA, UMI, UMS, UNIQ, UP, UPA, UPOIC, UREKA, UTP, UVAN, VL, VNG, VPO, VRANDA, WARRIX, WAVE, WFX, WGE, WINMED, WINNER, WORK, WORLD, WP, WPH, XPG, YGG, YONG

Explanations

Companies participating in Thailand's Private Sector Collective Action Coalition Against Corruption programme (Thai CAC) under Thai Institute of Directors (as of July 7, 2022) are categorised into: companies that have declared their intention to join CAC, and companies certified by CAC.