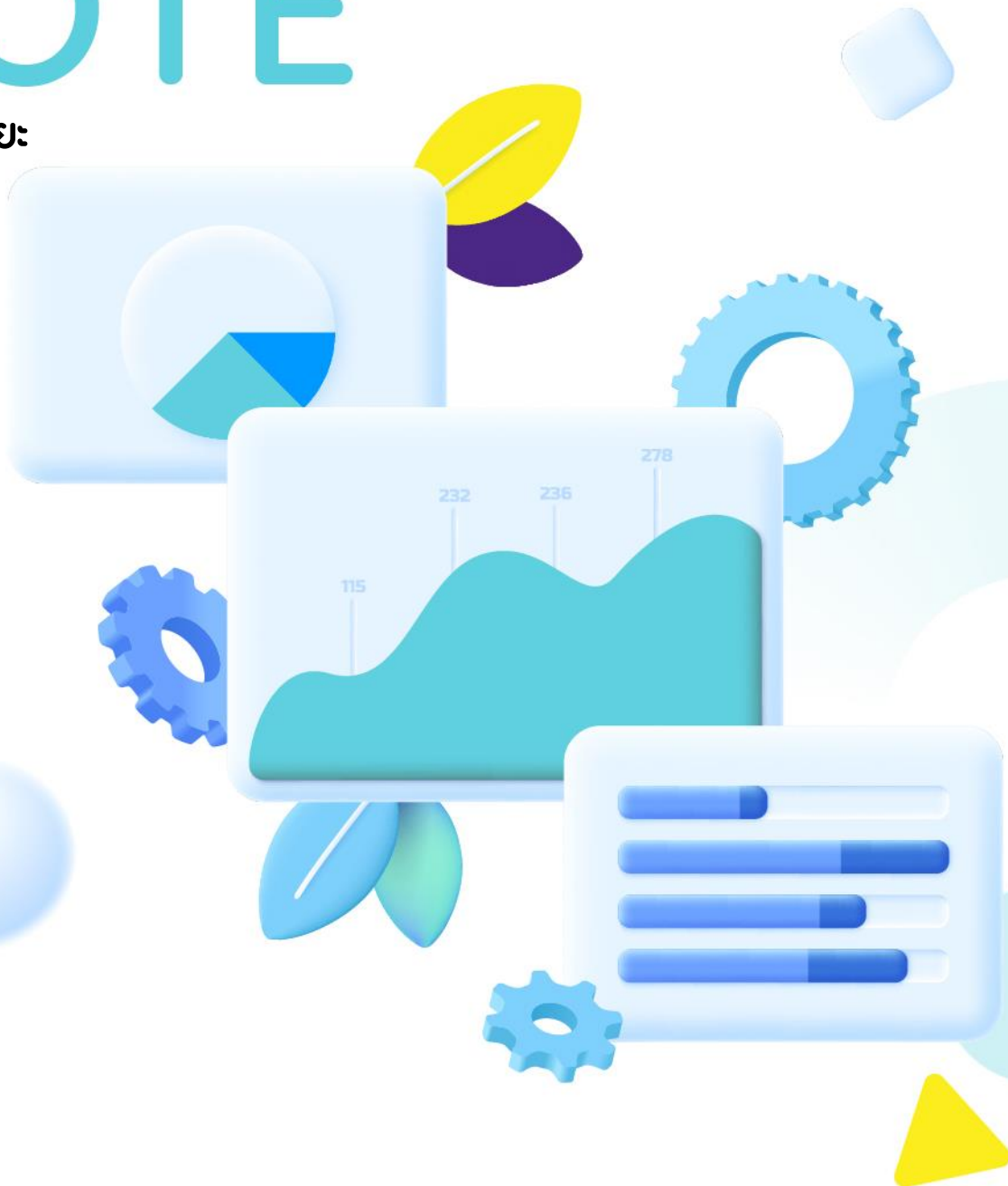


21 กุมภาพันธ์ 2566

STOCK NOTE

บมจ. ธนพาณิชย์



TNP



บมจ. รณพีริยะ

ก่อนไปคิดอะไร

• ปี 2566 ตั้งเป้าหมายการเติบโตอย่างไร หลัง 4Q65 TNP มีกำไรสุทธิ 42 ลบ. เติบโต 13.1%QoQ ตามผลฤดูกาล แต่หดตัว 21.5%YoY จากฐานปีก่อนที่สูงเนื่องจากมีมาตรการกระตุ้นการใช้จ่ายของรัฐทั้งคณะครึ่งเฟส 3 และเติมเงินบัตรสวัสดิการแห่งรัฐ อย่างไรก็ตามอัตราค่าไรขึ้นต้นเริ่มดูดีขึ้น โดยอยู่ที่ 17.3% ทรงตัวจาก 4Q64 และสูงขึ้นจาก 16.9% ใน 3Q65 หลังบริหารสต็อกสินค้าได้ดีและมียอดขายเพิ่มขึ้นในสินค้าที่มีมาร์จิ้นสูง หนุนให้ปี 2565 TNP มีกำไรสุทธิ 149 ลบ. ลดลง 22.4%YoY ซึ่งใกล้เคียงกับที่ราคา แต่ต่ำกว่าที่ตลาดคาด

หลังไปคืออะไร

- ผู้บริหาร TNP เผยปี 2566 ตั้งเป้าหมายยอดขายรวมไม่น้อยกว่า 10%YoY แรงแหนุ้นจากการเติบโตของยอดขายสาขาเดิม 2-3%YoY หลังมีนักท่องเที่ยวเดินทางมาเที่ยวมากขึ้นในจังหวัดเชียงราย พะเยาและเชียงใหม่ ซึ่งเป็นที่ตั้งของร้านค้าธนพีริยะ ส่วนที่เหลือจะเป็นการรับยอดขายจากสาขาใหม่ที่มีแผนขยายสาขาต่อเนื่องปีละ 5 แห่ง (สิ้นปีปีคาดมีสาขาทั้งสิ้น 47 แห่ง เพิ่มจากปีก่อนที่ 42 แห่ง) โดยงบลงทุนเปิดสาขาใหม่ตั้งไว้ที่ปีละ 150 ลบ.
- บริษัทยังมีแผนเพิ่มศักยภาพทำกำไรให้สูงขึ้นด้วยการเพิ่มสินค้าใหม่ที่มีมาร์จิ้นสูงเข้ามาจำหน่ายและจะบริหารต้นทุนสินค้าด้วยการสต็อกสินค้ารอขายให้เพียงพอเพื่อลดต้นทุนให้ไม่แพงมากเกินไป โดยยังคงตั้งเป้ามีอัตราค่าไรขึ้นต้นไม่ต่ำกว่า 17% อีกทั้งปัจจุบันบริษัทยังอยู่ระหว่างศึกษาการเป็นตัวแทนจำหน่ายให้กับซัพพลายเออร์ในการกระจายสินค้าให้แก่กลุ่มลูกค้าใหม่ เช่น โรงแรม ร้านอาหาร เพื่อต่อยอดธุรกิจในอนาคต

ความเห็นและกลยุทธ์การลงทุน

- 1Q66 คาดจะเริ่มจุดเริ่มต้นที่กำไรปกติกลับมาเติบโต YoY หลังหดตัวต่อเนื่องมา 4 ไตรมาส ปัจจุบันยอดขายสาขาเดิมที่คาดพลิกบวก YoY หลังได้อานิสงส์จากมาตรการกระตุ้นการใช้จ่ายของรัฐทั้งการเพิ่มวงเงินในบัตรสวัสดิการแห่งรัฐในเดือน ม.ค. อีก 200 บาท เป็น 400-500 บาท และโครงการช้อปดีมีคืน อีกทั้งธุรกิจท่องเที่ยวในเชียงรายยังสดใส ขณะนี้ถึงปี 2566 เราคงคาด TNP มีกำไรสุทธิ 166 ลบ. พลิกเติบโต 11%YoY ตามประมาณการเดิม
- เรามอง TNP เป็นหุ้นค่าปลิกขนาดเล็กที่ยังมีศักยภาพเติบโตในระยะยาว และมีฐานะการเงินแข็งแกร่ง อีกทั้งราคาหุ้นปัจจุบันมี Upside เกิน 10% จากกรอบราคาเป้าหมายปี 2566 ที่หุ้นละ 4.40-4.80 บาท (อิงค่าเฉลี่ย PER ที่ 21-23x) และล่าสุดบริษัทประกาศจ่ายเงินปันระหว่างกาลจากกำไรช่วง 2H65 หุ้นละ 0.045 บาท (XD 14 มี.ค. 66) คิดเป็น Div. Yield รว 1.1% (หากรวมเงินปันผลที่จ่ายไปแล้วในช่วง 1H65 อีกหุ้นละ 0.035 บาท จะทำให้จ่ายเงินปันผลรวมปี 2565 ที่หุ้นละ 0.08 บาท คิดเป็น Div. Yield ปีละ 2.0% ตรงตามที่เราคาดไว้) ดังนั้นกลยุทธ์ลงทุนจึงแนะนำ “หาจังหวะซื้อ” เพื่อรับกำไรที่กลับมาเป็นตัวตั้งแต่นี้เป็นต้นไป
- ความเสี่ยงสำคัญ คือ ภาวะเศรษฐกิจและกำลังซื้อต่ำกว่าคาด, แผนขยายสาขาต่ำกว่าคาด

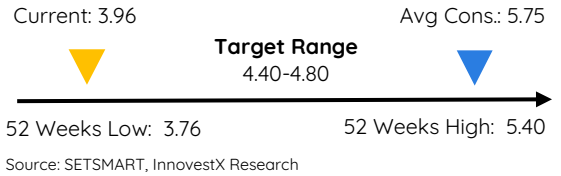
การเคลื่อนไหวของราคาหลังเกิดเหตุการณ์สำคัญ



มุมมองหลังเข้าเยี่ยมชมกิจการครั้งที่ 10



เป้าหมายราคาที่เป็นไปได้

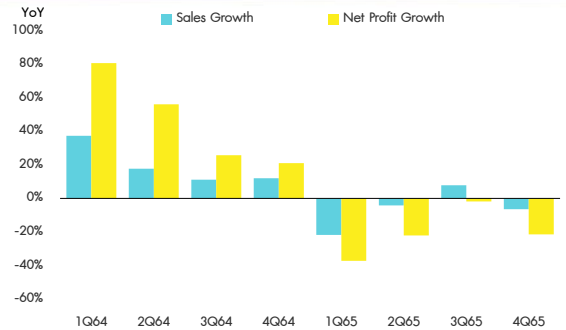


2022 Sustainability / 2021 ESG Score

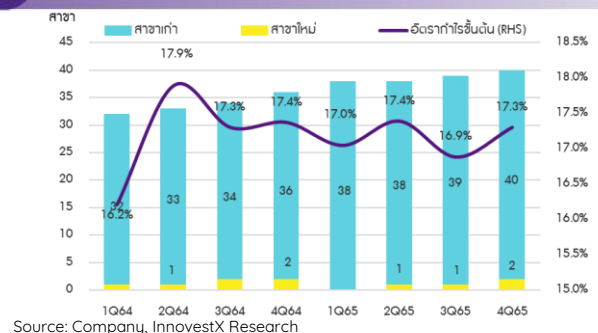
Sustainability Index (THSI)	Not Included
ESG Bloomberg Score (Total)	n.a.
Environmental Score	n.a.
Social Score	n.a.
Governance Score	n.a.

Source Bloomberg Finance L.P.

Financial highlight



จำนวนสาขาและอัตราค่าไรขึ้นต้นรายไตรมาส



EGS Disclosure Score

Bloomberg ESG Score	n.a.	CG Rating 0-5	DJSI	SETTHSI	THSI
Rank in Sector	n.a.	TNP	4	No	No

Source: Thai Institute of Directors (IOD), SET

ประเด็นที่เกี่ยวข้องกับสิ่งแวดล้อม (E)

- TNP มุ่งมั่นที่จะใช้ทรัพยากรอย่างมีประสิทธิภาพ ลดการก่อให้เกิดขยะและมลพิษ พร้อมสนับสนุนกิจกรรมการลดใช้บรรจุภัณฑ์และการใช้ผลิตภัณฑ์ที่สามารถนำกลับมาใช้ซ้ำ และมุ่งมั่นในการดำเนินการให้ร้านค้าของบริษัทเป็นมิตรต่อสิ่งแวดล้อม

ประเด็นที่เกี่ยวข้องกับสังคม (S)

- TNP มีนโยบายรับผิดชอบต่อสังคม โดยการประกอบธุรกิจด้วยความซื่อสัตย์สุจริต ปฏิบัติต่อลูกค้าและแข่งขันทางธุรกิจอย่างเป็นธรรม รวมถึงคำนึงถึงความรับผิดชอบต่อสังคมและชุมชนรอบข้าง
- ปี 2564 TNP มีการจัดกิจกรรมเพื่อชุมชนและสังคมอย่างต่อเนื่อง อาทิ มอบเครื่องอุปโภคบริโภคแก่ผู้สูงอายุ คนพิการ และผู้ด้อยโอกาส, มอบอุปกรณ์ทางการแพทย์ให้แก่โรงพยาบาล, มอบถุงชีพให้แก่ประชาชนที่ได้รับผลกระทบจากโควิด-19 เป็นต้น

ประเด็นที่เกี่ยวข้องกับธรรมาภิบาล (G)

- ปี 2564 TNP ให้ความสำคัญในการดำเนินการพัฒนาการต่อต้านทุจริตคอร์รัปชันอย่างต่อเนื่อง โดยผ่านการตรวจประเมินและรับรองจากคณะกรรมการแนวร่วมต่อต้านคอร์รัปชันของภาคเอกชนไทย (CAC) ในเดือน ก.ย. 64 ซึ่งเป็นการเน้นย้ำถึงการกำกับดูแลกิจการที่ดี และมีความยั่งยืน

ESG Disclosure Score

	2021
ESG Disclosure Score	n.a.
Environment	n.a.
Social	n.a.
Governance	n.a.

Source: Bloomberg Finance L.P.

Disclaimer

การจัดทำข้อมูลด้านสิ่งแวดล้อม สังคมและการกำกับดูแลกิจการที่ดี (Environmental Social Governance หรือ ESG) เป็นการนำข้อมูลและเปิดเผยโดยบริษัท Bloomberg ซึ่งมีการทำข้อมูลด้านสิ่งแวดล้อม ด้านสังคม และด้านธรรมาภิบาล อาทิเช่น ข้อมูลการใช้พลังงานที่สะท้อนต้นทุน ความเสี่ยงในการพึ่งพาพลังงานของธุรกิจ ความเสี่ยงด้านการดำเนินงานที่อาจเกิดจากอุบัติเหตุ รวมถึงสัดส่วนของคณะกรรมการบริหาร ตั้งแต่ปี 2010 และขึ้นอยู่กับข้อมูลเปิดเผยของแต่ละบริษัท

Financial Statement

Profit and Loss Statement

FY December 31	Unit	4Q64	1Q65	2Q65	3Q65	4Q65
Total revenue	(Btmn)	690	588	579	621	645
Cost of goods sold	(Btmn)	(570)	(488)	(478)	(516)	(533)
Gross profit	(Btmn)	120	100	101	105	112
SG&A	(Btmn)	(58)	(59)	(61)	(62)	(64)
Other income/expense	(Btmn)	4	4	4	4	5
Interest expense	(Btmn)	(1)	(1)	(1)	(1)	(1)
Pre-tax profit	(Btmn)	66	44	42	46	52
Corporate tax	(Btmn)	(12)	(8)	(8)	(9)	(10)
Equity a/c profits	(Btmn)	0	0	0	0	0
Minority interests	(Btmn)	0	0	0	0	0
Core profit	(Btmn)	53	36	34	37	42
Extra-ordinary items	(Btmn)	0	0	0	0	0
Net Profit	(Btmn)	53	36	34	37	42
EBITDA	(Btmn)	79	57	55	59	103
Core EPS	(Bt)	0.07	0.04	0.04	0.05	0.05
Net EPS	(Bt)	0.07	0.04	0.04	0.05	0.05

Source: Company data, InnovestX Wealth Research

4Q65 Earnings Reviews

FY December 31 (Btmn)	4Q64	1Q65	2Q65	3Q65	4Q65	%YoY	%QoQ	
Total revenue	690	588	579	621	645	(6.5)	3.9	
Cost of goods sold	(570)	(488)	(478)	(516)	(533)	(6.4)	3.4	
Gross profit	120	100	101	105	112	(6.9)	6.5	
SG&A	(58)	(59)	(61)	(62)	(64)	10.6	2.5	
Other income/expense	4	4	4	4	5	10.6	24.8	
Interest expense	(1)	(1)	(1)	(1)	(1)	(5.1)	(5.0)	
Pre-tax profit	66	44	42	46	52	(21.1)	13.5	
Corporate tax	(12)	(8)	(8)	(9)	(10)	(19.4)	15.0	
Core profit	53	36	34	37	42	(21.5)	13.1	
Extra-ordinary items	0	0	0	0	0			
Net Profit	53	36	34	37	42	(21.5)	13.1	
EBITDA	79	57	55	59	103	31.4	74.2	
Core EPS (Bt)	0.07	0.04	0.04	0.05	0.05	(21.5)	13.1	
Financial Ratio (%)								
Gross margin	17.4	17.0	17.4	16.9	17.3	(0.4)	2.5	
SG&A/Revenue	8.3	10.1	10.6	10.0	9.9	18.3	(1.4)	
EBITDA margin	11.4	9.7	9.6	9.5	16.0	40.5	67.7	
Net profit margin	7.7	6.1	5.9	6.0	6.5	(16.0)	8.9	

Source: Company data, InnovestX Wealth Research

Financial Statement

Profit and Loss Statement

FY December 31	Unit	2564	2565	2566F	2567F	2568F
Total revenue	(Btmn)	2,623	2,433	2,582	2,711	2,846
Cost of goods sold	(Btmn)	(2,173)	(2,016)	(2,130)	(2,234)	(2,342)
Gross profit	(Btmn)	450	417	452	477	504
SG&A	(Btmn)	(227)	(246)	(261)	(271)	(282)
Other income/expense	(Btmn)	16	15	16	17	17
Interest expense	(Btmn)	(2)	(2)	(2)	(2)	(2)
Pre-tax profit	(Btmn)	237	184	205	220	237
Corporate tax	(Btmn)	(44)	(35)	(39)	(42)	(45)
Equity a/c profits	(Btmn)	0	0	0	0	0
Minority interests	(Btmn)	0	0	0	0	0
Core profit	(Btmn)	192	149	166	179	192
Extra-ordinary items	(Btmn)	0	0	0	0	0
Net Profit	(Btmn)	192	149	166	179	192
EBITDA	(Btmn)	239	186	264	287	309
Core EPS	(Bt)	0.24	0.19	0.21	0.22	0.24
Net EPS	(Bt)	0.24	0.19	0.21	0.22	0.24
DPS	(Bt)	0.10	0.08	0.09	0.10	0.10

Balance Sheet

FY December 31	Unit	2564	2565	2566F	2567F	2568F
Total current assets	(Btmn)	455	448	468	492	530
Total fixed assets	(Btmn)	734	802	896	984	1,066
Total assets	(Btmn)	1,189	1,250	1,364	1,476	1,596
Total loans	(Btmn)	4	4	4	4	4
Total current liabilities	(Btmn)	203	185	197	200	204
Total long-term liabilities	(Btmn)	77	74	74	75	76
Total liabilities	(Btmn)	280	259	271	275	280
Paid-up capital	(Btmn)	200	200	200	200	200
Total equity	(Btmn)	910	991	1,093	1,201	1,316

Cash Flow Statement

FY December 31	Unit	2564	2565	2566F	2567F	2568F
Core Profit	(Btmn)	192	149	166	179	192
Depreciation and amortization	(Btmn)	47	51	57	64	70
Operating cash flow	(Btmn)	231	112	261	238	258
Investing cash flow	(Btmn)	(115)	(116)	(150)	(150)	(150)
Financing cash flow	(Btmn)	(77)	(72)	(64)	(71)	(77)
Net cash flow	(Btmn)	40	(76)	47	17	31

Key Financial Ratios

FY December 31	Unit	2564	2565	2566F	2567F	2568F
Gross margin	(%)	17.1	17.2	17.5	17.6	17.7
Operating margin	(%)	8.5	7.0	7.4	7.6	7.8
EBITDA margin	(%)	9.1	7.7	10.2	10.6	10.9
EBIT margin	(%)	9.1	7.7	8.0	8.2	8.4
Net profit margin	(%)	7.3	6.1	6.4	6.6	6.7
ROE	(%)	21.1	15.0	15.2	14.9	14.6
ROA	(%)	16.2	11.9	12.2	12.1	12.0
Net D/E	(x)	(0.1)	0.0	(0.0)	(0.0)	(0.1)
Interest coverage	(x)	111.1	82.0	93.7	100.8	108.2
Debt service coverage	(x)	47.9	37.4	42.5	46.2	49.8
Core PER	(x)	16.5	21.3	19.1	17.7	16.5
PBV	(x)	3.5	3.2	2.9	2.6	2.4
Payout Ratio	(%)	41.6	42.9	42.9	42.9	42.9

Main Assumption

FY December 31	Unit	2564	2565	2566F	2567F	2568F
Sales Growth	(%YoY)	19.4	(7.2)	6.1	5.0	5.0
Same Store Sales Growth	(%YoY)	9.1	(14.9)	3.0	3.0	3.0
No. of new stores	(stores)	6	4	5	5	5
SG&A/Sales	(%)	8.6	10.1	10.1	10.0	9.9

Source: Company data, InnovestX Wealth Research

ข้อสงวนสิทธิ์:

ข้อมูลในรายงานนี้เป็นข้อมูลที่มีการเปิดเผยต่อสาธารณะ ซึ่งนักลงทุนสามารถเข้าถึงได้โดยทั่วไป และเป็นข้อมูลที่ถือว่าน่าเชื่อถือได้ แต่ทั้งนี้ บริษัทหลักทรัพย์ อินโนเวสต์ เอกซ์ จำกัด (“บริษัท”) มิได้ยืนยันหรือรับรองถึงความถูกต้อง หรือสมบูรณ์ของข้อมูลดังกล่าวแต่อย่างใด ความคิดเห็นที่ปรากฏอยู่ในรายงานนี้เป็นเพียงการนำเสนอในมุมมองของบริษัท และเป็นความคิดเห็น ณ วันที่ที่ปรากฏในรายงานเท่านั้น ซึ่งอาจเปลี่ยนแปลงได้ภายหลังวันดังกล่าว โดยบริษัทไม่จำเป็นต้องแจ้งให้สาธารณชน หรือนักลงทุนทราบ รายงานนี้จัดทำขึ้นเพื่อเผยแพร่ข้อมูลให้แก่ นักลงทุนเท่านั้น บริษัทไม่รับผิดชอบต่อการนำข้อมูลหรือความคิดเห็นใดๆ ไปใช้ในทางใดๆ ดังนั้น นักลงทุนจึงควรใช้ดุลยพินิจในการพิจารณาตัดสินใจก่อนการลงทุน นอกจากนี้ บริษัท และ/หรือ บริษัทในเครือของบริษัทอาจมีส่วนเกี่ยวข้องหรือผลประโยชน์ใด ๆ กับบริษัทใด ๆ ที่ถูกกล่าวถึงในรายงานนี้ก็ได้

บริษัทหลักทรัพย์ อินโนเวสต์ เอกซ์ จำกัด (INVX) เป็นบริษัทย่อยที่ธนาคารไทยพาณิชย์ จำกัด (มหาชน) (SCB) ถือหุ้นทั้งหมด ข้อมูลใดๆ ที่เกี่ยวข้องกับ SCB มีวัตถุประสงค์เพื่อใช้ในการเปรียบเทียบเท่านั้น

เอกสารฉบับนี้จัดทำโดย บริษัทหลักทรัพย์ อินโนเวสต์ เอกซ์ จำกัด (INVX) ซึ่งมีธนาคารไทยพาณิชย์ จำกัด (มหาชน) (“ธนาคาร”) เป็นผู้ถือหุ้นรายใหญ่แต่เพียงผู้เดียว โดยธนาคารฯ เป็นที่ปรึกษาทางการเงินสำหรับธุรกรรมใด ๆ ของบริษัท เอเอสซี เคมิคอลส์ จำกัด (มหาชน) ความเห็น ชั่ว บทวิจย บทวิเคราะห์ ราคา ข้อความ การคาดการณ์ การประเมิน และ/หรือ ข้อมูลอื่นที่ระบุในเอกสารฉบับนี้ (“ข้อมูล”) มีวัตถุประสงค์เพื่อใช้เป็นข้อมูลทั่วไปเท่านั้น และไม่อาจตีความได้ว่าเป็นการให้คำแนะนำแก่บุคคลใดๆ หรือเป็นการเสนอซื้อ หรือเสนอขาย หรือชักชวนให้เสนอซื้อหรือเสนอขายหลักทรัพย์ โดย INVX และ/หรือ กรรมการ พนักงาน และลูกจ้างของ INVX ย่อมไม่ต้องรับผิดชอบต่อความเสียหายใดๆ ทั้งความเสียหายทางตรง ความเสียหายทางอ้อม ความเสียหายจากการผิดสัญญา หรือความเสียหายอันสืบเนื่อง อันเป็นผลมาจากการใช้หรือการซื้อถือต่อการใช้ข้อมูล ทั้งนี้ รวมถึงแต่ไม่จำกัดเพียงการสูญเสียผลกำไร นักลงทุนพึงใช้ข้อมูลในเอกสารฉบับนี้ประกอบข้อมูลและความเห็นอื่นๆ รวมถึงพิจารณาของตนในการตัดสินใจลงทุน ข้อมูลในเอกสารฉบับนี้จัดทำขึ้นจากแหล่งข้อมูล INVX เห็นว่าน่าเชื่อถือ โดย INVX ไม่รับรองถึงความถูกต้อง สมบูรณ์ และ/หรือ ครบถ้วนของข้อมูลดังกล่าว

เอกสารฉบับนี้จัดทำโดย บริษัทหลักทรัพย์ อินโนเวสต์ เอกซ์ จำกัด (INVX) ซึ่งมีธนาคารไทยพาณิชย์ จำกัด (มหาชน) (“ธนาคาร”) เป็นผู้ถือหุ้นรายใหญ่แต่เพียงผู้เดียว โดยธนาคารฯ อาจได้รับการแต่งตั้งเป็นที่ปรึกษาทางการเงินสำหรับธุรกรรมใด ๆ ของบริษัท ไทยออยล์ จำกัด (มหาชน) ความเห็น ชั่ว บทวิจย บทวิเคราะห์ ราคา ข้อความ การคาดการณ์ การประเมิน และ/หรือ ข้อมูลอื่นที่ระบุในเอกสารฉบับนี้ (“ข้อมูล”) มีวัตถุประสงค์เพื่อใช้เป็นข้อมูลทั่วไปเท่านั้น และไม่อาจตีความได้ว่าเป็นการให้คำแนะนำแก่บุคคลใดๆ หรือเป็นการเสนอซื้อ หรือเสนอขาย หรือชักชวนให้เสนอซื้อหรือเสนอขายหลักทรัพย์ โดย INVX และ/หรือ กรรมการ พนักงาน และลูกจ้างของ INVX ย่อมไม่ต้องรับผิดชอบต่อความเสียหายใดๆ ทั้งความเสียหายทางตรง ความเสียหายทางอ้อม ความเสียหายจากการผิดสัญญา หรือความเสียหายอันสืบเนื่อง อันเป็นผลมาจากการใช้หรือการซื้อถือต่อการใช้ข้อมูล ทั้งนี้ รวมถึงแต่ไม่จำกัดเพียงการสูญเสียผลกำไร นักลงทุนพึงใช้ข้อมูลในเอกสารฉบับนี้ประกอบข้อมูลและความเห็นอื่นๆ รวมถึงพิจารณาของตนในการตัดสินใจลงทุน ข้อมูลในเอกสารฉบับนี้จัดทำขึ้นจากแหล่งข้อมูล INVX เห็นว่าน่าเชื่อถือ โดย INVX ไม่รับรองถึงความถูกต้อง สมบูรณ์ และ/หรือ ครบถ้วนของข้อมูลดังกล่าว

เอกสารฉบับนี้จัดทำโดย บริษัทหลักทรัพย์ อินโนเวสต์ เอกซ์ จำกัด (INVX) ซึ่งมีธนาคารไทยพาณิชย์ จำกัด (มหาชน) (“ธนาคาร”) เป็นผู้ถือหุ้นรายใหญ่แต่เพียงผู้เดียว โดยธนาคารฯ ได้ทำหน้าที่เป็นที่ปรึกษาทางการเงิน Lead Arranger ของ บริษัท โกลบอล เพาเวอร์ ซินเนอร์ยี จำกัด (มหาชน) ความเห็น ชั่ว บทวิจย บทวิเคราะห์ ราคา ข้อความ การคาดการณ์ การประเมิน และ/หรือ ข้อมูลอื่นที่ระบุในเอกสารฉบับนี้ (“ข้อมูล”) มีวัตถุประสงค์เพื่อใช้เป็นข้อมูลทั่วไปเท่านั้น และไม่อาจตีความได้ว่าเป็นการให้คำแนะนำแก่บุคคลใดๆ หรือเป็นการเสนอซื้อ หรือเสนอขาย หรือชักชวนให้เสนอซื้อหรือเสนอขายหลักทรัพย์ โดย INVX และ/หรือ กรรมการ พนักงาน และลูกจ้างของ INVX ย่อมไม่ต้องรับผิดชอบต่อความเสียหายใดๆ ทั้งความเสียหายทางตรง ความเสียหายทางอ้อม ความเสียหายจากการผิดสัญญา หรือความเสียหายอันสืบเนื่อง อันเป็นผลมาจากการใช้หรือการซื้อถือต่อการใช้ข้อมูล ทั้งนี้ รวมถึงแต่ไม่จำกัดเพียงการสูญเสียผลกำไร นักลงทุนพึงใช้ข้อมูลในเอกสารฉบับนี้ประกอบข้อมูลและความเห็นอื่นๆ รวมถึงพิจารณาของตนในการตัดสินใจลงทุน ข้อมูลในเอกสารฉบับนี้จัดทำขึ้นจากแหล่งข้อมูล INVX เห็นว่าน่าเชื่อถือ โดย INVX ไม่รับรองถึงความถูกต้อง สมบูรณ์ และ/หรือ ครบถ้วนของข้อมูลดังกล่าว

เอกสารฉบับนี้จัดทำโดย บริษัทหลักทรัพย์ อินโนเวสต์ เอกซ์ จำกัด (INVX) ซึ่งมีธนาคารไทยพาณิชย์ จำกัด (มหาชน) (“ธนาคาร”) เป็นผู้ถือหุ้นรายใหญ่แต่เพียงผู้เดียว บริษัทหลักทรัพย์จัดการกองทุน ไทยพาณิชย์ จำกัด (“SCBAM”) ซึ่งมีธนาคารไทยพาณิชย์ จำกัด (มหาชน) (“ธนาคาร”) เป็นผู้ถือหุ้นรายใหญ่แต่เพียงผู้เดียว โดยธนาคารฯ ได้ทำหน้าที่เป็นที่ปรึกษาทางการเงินของ กองทุนรวมโครงสร้างพื้นฐาน ไทรมานุกัม ดิจิทัล SCBAM ได้ทำหน้าที่เป็นผู้จัดการกองทุนของ กองทุนรวมโครงสร้างพื้นฐาน ไทรมานุกัม ดิจิทัล ความเห็น ชั่ว บทวิจย บทวิเคราะห์ ราคา ข้อความ การคาดการณ์ การประเมิน และ/หรือ ข้อมูลอื่นที่ระบุในเอกสารฉบับนี้ (“ข้อมูล”) มีวัตถุประสงค์เพื่อใช้เป็นข้อมูลทั่วไปเท่านั้น และไม่อาจตีความได้ว่าเป็นการให้คำแนะนำแก่บุคคลใดๆ หรือเป็นการเสนอซื้อ หรือเสนอขาย หรือชักชวนให้เสนอซื้อหรือเสนอขายหลักทรัพย์ โดย INVX และ/หรือ กรรมการ พนักงาน และลูกจ้างของ INVX ย่อมไม่ต้องรับผิดชอบต่อความเสียหายใดๆ ทั้งความเสียหายทางตรง ความเสียหายทางอ้อม ความเสียหายจากการผิดสัญญา หรือความเสียหายอันสืบเนื่อง อันเป็นผลมาจากการใช้หรือการซื้อถือต่อการใช้ข้อมูล ทั้งนี้ รวมถึงแต่ไม่จำกัดเพียงการสูญเสียผลกำไร นักลงทุนพึงใช้ข้อมูลในเอกสารฉบับนี้ประกอบข้อมูลและความเห็นอื่นๆ รวมถึงพิจารณาของตนในการตัดสินใจลงทุน ข้อมูลในเอกสารฉบับนี้จัดทำขึ้นจากแหล่งข้อมูล INVX เห็นว่าน่าเชื่อถือ โดย INVX ไม่รับรองถึงความถูกต้อง สมบูรณ์ และ/หรือ ครบถ้วนของข้อมูลดังกล่าว

การซื้อขายฟิวเจอร์สและออปชั่น (Futures and Options) มีความเสี่ยงสูงที่อาจก่อให้เกิดผลขาดทุนอย่างมีนัยสำคัญ จึงไม่เหมาะสำหรับบุคคลทุกคน ทั้งนี้ ก่อนการตัดสินใจซื้อขายฟิวเจอร์สและออปชั่น ท่านควรพิจารณาถึงฐานะทางการเงิน วัตถุประสงค์ในการลงทุน ประสบการณ์ในการลงทุนของท่าน ตลอดจนความเสี่ยงที่ท่านสามารถยอมรับได้อย่างรอบคอบ เนื่องจากมีความเป็นไปได้ที่ท่านอาจสูญเสียเงินลงทุนมากกว่าเงินลงทุนเริ่มแรก ท่านควรพิจารณาถึงความเสี่ยงทั้งหมดที่อาจเกิดขึ้นจากการซื้อขายฟิวเจอร์สและออปชั่น และท่านควรตัดสินใจลงทุนด้วยตนเอง และ/หรือ ในกรณีที่มีข้อสงสัย ท่านควรขอคำแนะนำจากที่ปรึกษาทางการเงินลงทุน

เอกสารฉบับนี้จัดส่งให้แก่บุคคลที่กำหนด (intended recipient) เท่านั้น และห้ามมิให้ผู้ใดนำข้อมูลในเอกสารฉบับนี้ไปทำซ้ำ ส่งต่อ เผยแพร่ ขาย จำหน่าย คัดลอก นำออกแสดง หรือนำไปแสวงหาประโยชน์เชิงพาณิชย์ ไม่ว่าด้วยวิธีการใด ๆ โดยมิได้รับอนุญาตเป็นลายลักษณ์อักษรจาก INVX เป็นการล่วงหน้า

©สงวนลิขสิทธิ์ 2565 บริษัทหลักทรัพย์ อินโนเวสต์ เอกซ์ จำกัด

CG Rating 2022 Companies with CG Rating Companies with Excellent CG Scoring

AAV, ADVANC, AF, AH, AIRA, AJ, AKP, AKR, ALLA, ALT, AMA, AMARIN, AMATA, AMATAV, ANAN, AOT, AP, APURE, ARIP, ASP, ASW, AUCTION, AWC, AYUD, BAFS, BAM, BANPU, BAY, BBIK, BBL, BCP, BCPG, BDMS, BEM, BEYOND, BGC, BGRIM, BIZ, BKI, BOL, BPP, BRR, BTS, BTW, BWG, CENTEL, CFRESH, CGH, CHEWA, CHO, CIMBT, CK, CKP, CM, CNT, COLOR, COM7, COMAN, COTTO, CPALL, CPF, CPI, CPN, CRC, CSS, DDD, DELTA, DEMCO, DOHOME, DRT, DTAC, DUSIT, EA, EASTW, ECF, ECL, EE, EGCO, EPG, ETC, ETE, FN, FNS, FPI, FPT, FSMART, FVC, GC, GEL, GFPT, GGC, GLAND, GLOBAL, GPI, GPSC, GRAMMY, GULF, GUNKUL, HANA, HARN, HENG, HMPRO, ICC, ICHI, III, ILINK, ILM, IND, INTUCH, IP, IRC, IRPC, ITEL, IVL, JTS, JWD, K, KBANK, KCE, KEX, KGI, KKP, KSL, KTB, KTC, LALIN, LANNA, LHF, LIT, LOXLEY, LPN, LRH, LST, MACO, MAJOR, MAKRO, MALEE, MBK, MC, MCOT, METCO, MFEC, MINT, MONO, MOONG, MSC, MST, MTC, MVP, NCL, NEP, NER, NKI, NOBLE, NSI, NVD, NYT, OISHI, OR, ORI, OSP, OTO, PAP, PCSGH, PDG, PDJ, PG, PHOL, PLANB, PLANET, PLAT, PORT, PPS, PR9, PREB, PRG, PRM, PSH, PSL, PTG, PTT, PTTEP, PTTGC, PYLON, Q-CON, QH, QTC, RATCH, RBF, RS, S, S&J, SAAM, SABINA, SAMART, SAMTEL, SAT, SC, SCB, SCC, SCCC, SCG, SCGP, SCM, SCN, SDC, SEAF, SEAF, SE-ED, SELIC, SENA, SENA, SENG, SGF, SHR, SICT, SIRI, SIS, SITHAI, SMPC, SNC, SONIC, SORKON, SPALI, SPI, SPRC, SPVI, SSC, SSSC, SST, STA, STGC, STGT, STI, SUN, SUND, SUTHA, SVI, SYMC, SYNTEC, TACC, TASCOT, TAPAC, TEAMG, TFMAMA, THANA, THANI, THCOM, THG, THIP, THRE, THREL, TIPCO, TISCO, TK, TKN, TKS, TKT, TMILL, TMT, TNIT, TOA, TOP, TPBI, TQM, TRC, TRUE, TSC, TSR, TSTE, TSTH, TTA, TTB, TTCL, TTW, TU, TVDH, TVI, TVO, TWPC, U, UAC, UBIS, UPOIC, UV, VCOM, VGI, VIH, WACOAL, WAVE, WHA, WHAUP, WICE, WINNER, XPG, ZEN

Companies with Very Good CG Scoring

2S, 7UP, ABICO, ABM, ACE, ACG, ADB, ADD, AEONTS, AGE, AHC, AIE, AIT, ALUCON, AMANAH, AMR, APCO, APCS, AQUA, ARIN, ARROW, AS, ASAP, ASEFA, ASIA, ASIAN, ASIMAR, ASK, ASN, ATP30, B, BA, BC, BCH, BE8, BEC, SCAP, BH, BIG, BJC, BJCHI, BLA, BR, BRI, BROOK, BSM, BYD, CBG, CEN, CHARAN, CHAYO, CHG, CHOTI, CHOW, CI, CIG, CITY, CIVIL, CMC, CPL, CPW, CRANE, CRD, CSC, CSP, CV, CWT, DCC, DHOUSE, DITTO, DMT, DOD, DPAINT, DV8, EASON, EFORL, ERW, ESSO, ESTAR, FE, FLOYD, FORTH, FSS, FTE, GBX, GCAP, GENCO, GJS, GTB, GYT, HEMP, HPT, HTC, HUMAN, HYDRO, ICN, IFS, IIG, IMH, INET, INGRS, INSET, INSURE, IRCP, IT, ITD, J, JAS, JCK, JCKH, JMT, JR, KBS, KCAR, KIAT, KISS, KK, KOOL, KTIS, KUMWEL, KUN, KWC, KWM, L&E, LDC, LEO, LH, LHK, M, MATCH, MBAX, MEGA, META, MFC, MGT, MICRO, MILL, MITSIB, MK, MODERN, MTI, NBC, NCAP, NCH, NDR, NETBAY, NEX, NINE, NATION, NNCL, NOVA, NPK, NRF, NTV, NUSA, NWR, OCC, OGC, ONEE, PACO, PATO, PB, PICO, PIMO, PIN, PJW, PL, PLE, PM, PMTA, PPP, PPPM, PRAPAT, PRECHA, PRIME, PRIN, PRINC, PROEN, PROS, PROUD, PSG, PSTC, PT, PTC, QLT, RCL, RICHY, RJH, ROJNA, RPC, RT, RWI, S11, SA, SABUY, SAK, SALEE, SAMCO, SANKO, SAPPE, SAWAD, SCI, SCP, SE, SECURE, SFLEX, SFP, SFT, SGP, SIAM, SINGER, SKE, SKN, SKR, SKY, SLP, SMART, SMD, SMT, SNNP, SNP, SO, SPA, SPC, SPCG, SR, SRICHA, SSF, SSP, STANLY, STC, STPI, SUC, SVOA, SVT, SWC, SYNEX, TAE, TAKUNI, TCC, TCMC, TFG, TFI, TFM, TGH, TIDLOR, TIGER, TIPH, TITL, TM, TMC, TMD, TMI, TNL, TNP, TNR, TOG, TPA, TPAC, TPCS, TPIPL, TPIPP, TPLAS, TPS, TQR, TRITN, TRT, TRU, TRV, TSE, TVT, TWP, UBE, UEC, UKEM, UMI, UOBKH, UP, UPF, UTP, VIBHA, VL, VPO, VRANDA, WGE, WIJK, WIN, WINMED, WORK, WP, XO, YUASA, ZIGA

Companies with Good CG Scoring

A, A5, AI, ALL, ALPHAX, AMC, APP, AQ, AU, B52, BEAUTY, BGT, BLAND, BM, BROCK, BSBM, BTNC, CAZ, CCP, CGD, CMAN, CMO, CMR, CPANEL, CPT, CSR, CTW, D, DCON, EKH, EMC, EP, EVER, F&D, FMT, GIFT, GLOCON, GLOFY, GREEN, GSC, HL, HTECH, IHL, INOX, JAK, JMART, JSP, JUBILE, KASET, KCM, KWI, KYE, LEE, LPH, MATI, M-CHAI, MCS, MDX, MENA, MJD, MORE, MPIC, MUD, NC, NEWS, NFC, NSL, NV, PAF, PEACE, PF, PK, PPM, PRAKIT, PTL, RAM, ROCK, RP, RPH, RSP, SIMAT, SISB, SK, SOLAR, SPACK, SPG, SQ, STARK, STECH, SUPER, SVH, PTECH, TC, TCCC, TCJ, TEAM, THE, THMUI, TKC, TNH, TNPC, TOPP, TPCH, TPOLY, TRUBB, TTI, TYCN, UMS, UNIQ, UPA, UREKA, VARO, W, WFX, WPH, YGG

Corporate Governance Report

The material contained in this publication is for general information only and is not intended as advice on any of the matters discussed herein. Readers and others should perform their own independent analysis as to the accuracy or completeness or legality of such information. The Thai Institute of Directors, its officers, the authors and editor make no representation or warranty as to the accuracy, completeness or legality of any of the information contained herein. By accepting this document, each recipient agrees that the Thai Institute of Directors Association, its officers, the authors and editor shall not have any liability for any information contained in, or for any omission from, this publication.

The survey result is as of the date appearing in the Corporate Governance Report of Thai Listed Companies. As a result, the survey result may be changed after that date. InnovestX Securities Company Limited does not conform nor certify the accuracy of such survey result.

To recognize well performers, the list of companies attaining "Good", "Very Good" and "Excellent" levels of recognition (Not including listed companies qualified in the "no announcement of the results" clause from 1 January 2021 to 27 October 2022) is publicized.

* บริษัทหรือกรรมการหรือผู้บริหารของบริษัทที่มีส่วนร่วมทำกิจกรรม เช่น การกระทำผิดเกี่ยวกับหลักทรัพย์ หรือทุจริต คอร์รัปชัน เป็นต้น ซึ่งการใช้ข้อมูล CGR ควรระมัดระวังถึงข้อควรพิจารณา

Anti-corruption Progress Indicator

Certified (ได้รับรับรอง)

2S, 7UP, ADVANC, AF, AI, AIE, AIRA, AJ, AKP, AMA, AMANAH, AMATA, AMATAV, AP, APCO, AS, ASIAN, ASK, ASP, AWC, AYUD, B, BAFS, BAM, BANPU, BAY, BBL, BCH, BCP, BCPG, BE8, BEC, BEYOND, BGC, BGRIM, BKI, BLA, BPP, BROOK, BRR, BSBM, BTS, BWG, CEN, CENTEL, CFRESH, CGH, CHEWA, CHOTI, CHOW, CIG, CIMBT, CM, CMC, COM7, COTTO, CPALL, CPF, CPI, CPL, CPN, CRC, CSC, DCC, DELTA, DEMCO, DIMET, DRT, DTAC, DUSIT, EA, EASTW, EGCO, EP, EPG, ERW, ESTAR, ETE, FE, FNS, FPI, FPT, FSMART, FSS, FTE, GBX, GC, GCAP, GEL, GFPT, GGC, GJS, GPI, GPSC, GSTEEL, GULF, GUNKUL, HANA, HARN, HEMP, HENG, HMPRO, HTC, ICC, ICHI, IFS, III, ILINK, INET, INSURE, INTUCH, IRC, IRPC, ITEL, IVL, JKN, JR, K, KASET, KBANK, KBS, KCAR, KCE, KGEN, KGI, KKP, KSL, KTB, KTC, KWI, L&E, LANNA, LH, LHF, LHK, LPN, LRH, M, MAJOR, MAKRO, MALEE, MATCH, MBAX, MBK, MC, MCOT, META, MFC, MFEC, MILL, MINT, MONO, MOONG, MSC, MST, MTC, MTI, NEP, NINE, NKI, NOBLE, NOK, NSI, NWR, OCC, OGC, ORI, PAP, PATO, PB, PCSGH, PDG, PDJ, PG, PHOL, PK, PL, PLANB, PLANET, PLAT, PM, PBP, PPPM, PPS, PR9, PREB, PRG, PRINC, PRM, PROS, PSH, PSL, PSTC, PT, PTG, PTT, PTTEP, PTTGC, PYLON, Q-CON, QH, QLT, QTC, RABBIT, RATCH, RML, RWI, S&J, SAAM, SABINA, SAPPE, SAT, SC, SCB, SCC, SCCC, SCGP, SCM, SCN, SEAF, SEAF, SE-ED, SELIC, SENA, SGP, SINGER, SIRI, SITHAI, SKR, SMIT, SMK, SMPC, SNC, SNP, SORKON, SPACK, SPALI, SPC, SPI, SPRC, SRICHA, SSF, SSP, SSSC, SST, STA, STGT, STOWER, SUSCO, SVI, SYMC, SYNTEC, TAE, TAKUNI, TASCOT, TAPAC, TCMC, TFG, TFI, TFMAMA, TGH, THANI, THCOM, THIP, THRE, THREL, TIDLOR, TIPCO, TISCO, TKS, TKT, TMILL, TMT, TNIT, TNL, TNP, TNR, TOG, TOP, TOPP, TPA, TPCS, TPP, TRU, TRUEE, TSC, TSTE, TSTH, TTA, TTB, TTCL, TU, TVDH, TVI, TVO, TWPC, UBE, UBIS, UEC, UKEM, UOBKH, UPF, UV, VGI, VIH, WACOAL, WHA, WHAUP, WICE, WIJK, XO, YUASA, ZEN, ZIGA

Declared (ประกาศเจตนา)

AH, ALT, APCO, ASW, B52, CHG, CI, CPR, CPW, DDD, DHOUSE, DOHOME, ECF, EKH, ETC, EVER, FLOYD, GLOBAL, ILM, INOX, J, JMART, JMT, JTS, KEX, KUMWEL, LDC, MEGA, NCAP, NOVA, NRF, NUSA, OR, PIMO, PLE, RS, SAK, SIS, SSS, STECH, SUPER, SVT, TKN, TMD, TMI, TQM, TRT, TSI, VARO, VCOM, VIBHA, W, WIN

N/A

24CS, 3K-BAT, A, A5, AAI, AAV, ABM, ACAP, ACC, ACE, ACG, ADB, ADD, AEONTS, AFC, AGE, AHC, AIT, AJA, AKR, ALL, ALLA, ALPHAX, ALUCON, AMARC, AMARIN, AMC, AMR, ANAN, AOT, APEX, APP, APURE, AQ, AQUA, ARIN, ARIP, ARROW, ASAP, ASEFA, ASIA, ASIMAR, ASN, ATP30, AU, AUCTION, AURA, BA, BBGI, BBIK, BC, BCT, BDMS, BEAUTY, BEM, BGT, BH, BIG, BIOTEC, BIS, BIZ, BJC, BJCHI, BKD, BLAND, BLESS, BLISS, BM, BOL, BR, BRI, BROCK, BSM, BTG, BTNC, BTW, BUI, BVG, BYD, CAZ, CBG, CCET, CCP, CEYE, CGD, CH, CHARAN, CHASE, CHAYO, CHIC, CHO, CITY, CIVIL, CK, CKP, CMAN, CMO, CMR, CNT, COLOR, COMAN, CPANEL, CPH, CPT, CRANE, CRD, CSP, CSR, CSS, CTW, CV, CWT, D, DCON, DITTO, DMT, DOD, DPAINT, DTCENT, DTCI, DV8, EASON, ECL, EE, EFORL, EMC, ESSO, F&D, FANCY, FMT, FN, FORTH, FTI, FVC, GENCO, GIFT, GL, GLAND, GLOCON, GLOFY, GRAMMY, GRAND, GREEN, GSC, GTB, GYT, HFT, HL, HPT, HTECH, HUMAN, HYDRO, ICN, IFEC, IHL, IIG, IMH, IND, INGRS, INSET, IP, IRCP, IT, ITD, ITNS, JAK, JAS, JCK, JCKH, JCT, JDF, JSP, JUBILE, JWD, KAMART, KC, KCC, KCM, KDH, KIAT, KISS, KJL, KK, KKC, KLINIQ, KOOL, KTIS, KTMS, KUN, KWC, KWM, KYE, LALIN, LEE, LEO, LIT, LOXLEY, LPH, LST, MACO, MANRIN, MASTER, MATI, MAX, M-CHAI, MCS, MDX, MEB, MENA, METCO, MGT, MICRO, MIDA, MITSIB, MJD, MK, ML, MODERN, MORE, MOSHI, MPIC, MTW, MUD, MVP, NATION, NC, NCH, NCL, NDR, NER, NETBAY, NEW, NEWS, NEX, NFC, NNCL, NPK, NSL, NTSC, NTV, NV, NVD, NYT, OHTL, OISHI, ONEE, OSP, OTO, PACE, PACO, PAF, PCC, PEACE, PERM, PF, PICO, PIN, PJW, PLUS, PMTA, POLAR, POLY, POMPUI, PORT, POST, PPM, PQS, PRAKIT, PRAPAT, PRECHA, PRI, PRIME, PRIN, PRO, PROEN, PROUD, PSG, PTC, PTECH, PTL, RAM, RBF, RCL, READY, RICHY, RJH, ROCK, ROH, ROJNA, RP, RPC, RPH, RSP, RT, S, S11, SA, SABUY, SAF, SAFARI, SALEE, SAM, SAMART, SAMCO, SAMTEL, SANKO, SAUCE, SAWAD, SAWANG, SCAP, SCI, SCP, SDC, SE, SEAF, SECURE, SENAJ, SFLEX, SFP, SFT, SGC, SGF, SHANG, SHR, SIAM, SICT, SIMAT, SISB, SK, SKE, SKN, SKY, SLM, SLP, SM, SMART, SMD, SMT, SNNP, SO, SOLAR, SONIC, SPA, SPCG, SPG, SPVI, SQ, SR, SSC, STANLY, STARK, STC, STEC, STHAI, STI, STP, STPI, SUC, SUN, SUTHA, SVOA, SVR, SWC, SYNEX, TACC, TAPAC, TC, TCC, TCCC, TCJ, TCOAT, TEAM, TEAMG, TEGH, TEKA, TFM, TGE, TGPRO, TH, THAI, THANA, THE, THG, THL, THMUI, TIGER, TIPH, TITL, TK, TWC, TWI, TM, TMC, TMW, TNIT, TNPC, TOA, TPAC, TPBI, TPCH, TPIPL, TPIPP, TPLAS, TPOLY, TPS, TQR, TR, TRC, TRITN, TRUBB, TRV, TSE, TSF, TSI, TTT, TTW, TVT, TW, TWZ, TYC, UAC, UBA, UMI, UMS, UNIQ, UP, UPA, UPOIC, UREKA, UTP, UVAN, VL, VNG, VPO, VRANDA, WARRIX, WAVE, WFX, WGE, WINMED, WINNER, WORK, WORLD, WP, WPH, XPG, YGG, YONG

Explanations

Companies participating in Thailand's Private Sector Collective Action Coalition Against Corruption programme (Thai CAC) under Thai Institute of Directors (as of July 7, 2022) are categorised into: companies that have declared their intention to join CAC, and companies certified by CAC.