

29 มี.ค. 2566

# OFFSHORE<sup>↑</sup> STOCK UPDATE

InnovestX Wealth Research



## Investment Thesis

- งบ 4Q22 ภาพรวมแกร่ง หนุนจากแรงซื้อจำนวนมากในกลุ่มลูกค้าที่ภักดี
- ถึงแม้สินค้าคงคลังจะอยู่ในระดับสูง แต่เห็นภาพการชะลอตัวลงหากเทียบกับระดับ 3Q23
- มีแรงกดดันจากเศรษฐกิจชะลอตัว, การแข่งขันด้านราคา, สินค้าคงคลังสูง ในช่วง 1H23
- ระยะยาวน่าสนใจตำแหน่งธุรกิจดี สินทรัพย์ไม่มีตัวตนและฐานลูกค้าแกร่ง สินค้ามีมาร์จิ้นสูง

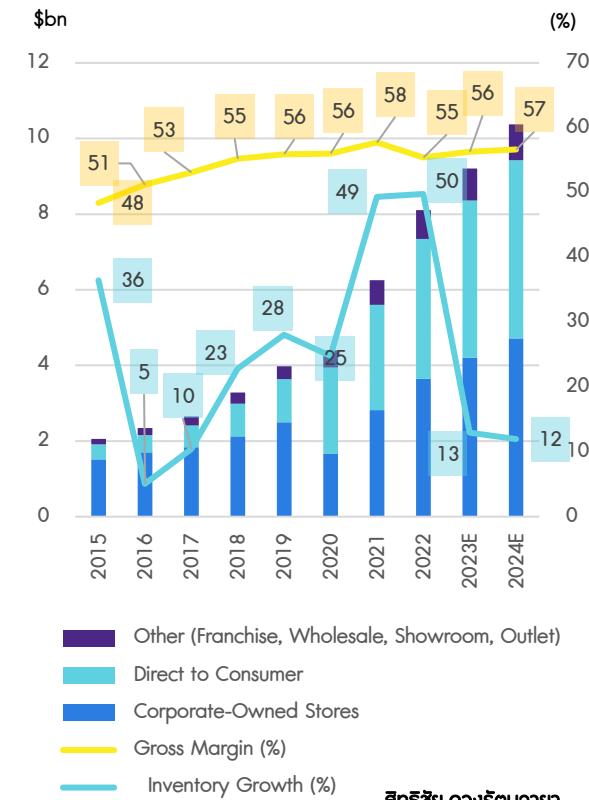
### งบ 4Q22 ภาพรวมแกร่ง ขณะที่สินค้าคงคลังดูดีขึ้น / มอง FY23 ยังคงมีแรงกดดันหลายปัจจัย

Lululemon (LULU) เฝยงบ 4Q22 แกร่งและดีกว่าคาด โดยรายได้และยอดขายสาขาเดิมเพิ่มขึ้นราว 30%YoY ด้านกำไรต่อหุ้นแบบปรับลดเพิ่มขึ้น 29.4%YoY อยู่ที่ \$4.4 ด้านกำไรขั้นต้นต่ำกว่าคาด โดยหดตัว 300bps อยู่ที่ 55.1% นอกจากนี้บริษัทคาด FY23 รายได้เพิ่มขึ้น 15%YoY ที่ \$9.3-\$9.4

### มุมมองของ InnovestX

- ในภาพรวมเรามองว่างบที่ออกมาค่อนข้างแกร่งและดูดีกว่ากลุ่ม ถึงแม้กำไรขั้นต้นจะหดตัวมากกว่าคาดเล็กน้อยซึ่งเป็นผลมาจากสินค้าคงคลังที่เพิ่มขึ้น 50%YoY อย่างไรก็ดีถือว่าชะลอตัวลงอย่างมากหากเทียบกับระดับใน 3Q22 ที่เพิ่มขึ้น 85%YoY เป็นผลมาจากค่าใช้จ่ายในการขนส่งทางอากาศที่ลดลงและการลดราคาที่น้อยลง ขณะที่ยอดขายมีแรงหนุนจากฐานลูกค้าที่มีความภักดี โดยส่วนมากจะเป็นกลุ่มลูกค้าที่ร่ำรวยทำให้มีแรงซื้อในเสื้อ กางเกงโยคะ และกางเกงขาสั้นที่มีราคาสูงกว่า ตรงกันข้ามกับแนวโน้มลูกค้าในอูตาที่ประหยัดมากขึ้นหลังถูกกดดันจากเงินเฟ้อที่สูง
- ขณะที่เรามองว่างบ FY23 ยังคงมีแรงกดดันจาก 1) แนวโน้มเศรษฐกิจที่ชะลอตัวที่อาจส่งผลกระทบต่อความต้องการซื้อของผู้บริโภคได้ 2) การแข่งขันทางด้านราคาเพิ่มขึ้นในกลุ่มทั้งจากบริษัทใหญ่อย่าง Nike, Adidas รวมถึงร้านค้าท้องถิ่น 3) สินค้าคงคลังที่ถึงแม้จะชะลอตัวลงแต่ยังคงอยู่ในระดับสูง ซึ่งบริษัทคาดว่าใน 1Q23 จะเพิ่มขึ้นราว 30%-35% ซึ่งเราคาดว่า จะกดดันต่อผลประกอบการใน 1H23 และจะค่อยๆดูดีขึ้นในช่วง 2H23 อย่างไรก็ตามเรามองแรงซื้อของกลุ่มลูกค้า LULU จะเป็นแรงหนุนสำคัญที่ช่วยเยียวยาผลประกอบการได้
- ในระยะยาวเรามองว่า LULU ยังคงน่าสนใจหลัง 1) ตำแหน่งธุรกิจที่มีเอกลักษณ์โดยเป็นผู้นำตลาดเสื้อผ้าโยคะและออกกำลังกายสำหรับผู้หญิงในสหรัฐฯและแคนาดา ซึ่งแบรนด์มักสร้างเทรนด์ใหม่ๆในอูตาเสมอ 2) มีความได้เปรียบในเชิงสินทรัพย์ไม่มีตัวตนของแบรนด์ โดย ROIC ที่ปรับปรุงแล้วและรวม Goodwill เฉลี่ยอยู่ที่ 36% ในช่วง 10 ปีที่ผ่านมาและมีแนวโน้มโตต่อ โดย Morningstar คาดโตเฉลี่ย 43% ในช่วง 10 ปีข้างหน้า 3) รูปแบบการขายหลักแบบ Direct-to-Customer มีอัตราการทำกำไรที่สูงกว่าการขายส่งซึ่งเป็นรูปแบบการขายหลักของ Peers เช่น Nike Adidas ได้เป็นจำนวนมาก โดยสร้างรายได้ได้ราว 100 ดอลลาร์ต่อหน่วยและมีอัตรากำไรขั้นต้นเฉลี่ย 10 ปีอยู่ที่ 53.6% 4) มีฐานลูกค้าที่จงรักภักดี ประกอบกับกลุ่มลูกค้าที่มี Pricing Power แกร่ง
- สำหรับมุมมองการลงทุน ถึงแม้ภาพ Valuation จะน่าสนใจ โดย PE ในปัจจุบันอยู่ที่ระดับ 35.0 น้อยกว่า PE เฉลี่ย 5 ปีที่ 44.5 แต่ในระยะสั้นเรายังคงแนะนำหลีกเลี่ยง LULU ไปก่อนหลังยังคงมีแรงกดดันจากเศรษฐกิจชะลอตัวและการแข่งขันทางด้านราคาเพิ่มขึ้นใน 1H23 โดยอาจรอราคาย่อตัวลงมาที่ราว \$287-\$288 ถึงเป็นจังหวะซื้อที่น่าจะให้ Risk Reward ที่คุ้มค่า ด้าน Bloomberg ให้ราคาเป้าหมายเฉลี่ยไว้ที่ 368.7USD ซึ่งมี Upside 16.2% จากราคาปัจจุบัน

LULU's Revenue, Gross Margin and Inventory Growth Trend



Other (Franchise, Wholesale, Showroom, Outlet)  
Direct to Consumer  
Corporate-Owned Stores  
Gross Margin (%)  
Inventory Growth (%)

สิริชัย ดวงรัตนดงยา  
(นักวิเคราะห์การลงทุนวิจัยพื้นฐานด้านหลักทรัพย์)  
sittichai.duangrattanachaya@scb.co.th  
ธนาดี รัตนแสง (ผู้ช่วยนักวิเคราะห์)  
tanawadee.rattanasang@scb.co.th

Source: InnovestX Wealth Research, Morningstar, Bloomberg, Company Report as of 29/03/2023



# Lululemon Athletica (LULU.US)

BBG Rating.	BUY
Last Price	: 317.2 USD
Target Price	: 368.7 USD
Upside/Downside	: 16.2%

Key Ratio	FY23A	FY24E	FY25E
P/E (x)	31.9	28.2	24.2
Rev. Growth (%)	30.0	13.2	16.3
EPS Growth (%)	29.4	13.3	13.4
P/B (X)	11.8	9.3	7.2

## Bull case (+)

- ตำแหน่งธุรกิจที่มีเอกลักษณ์โดยเป็นผู้นำตลาดเสื้อผ้าโยคะและออกกำลังกายสำหรับผู้หญิงในสหรัฐฯและแคนาดา ซึ่งแบรนด์มักจะสร้างเทรนด์ใหม่ๆในอุตสาหกรรม
- มีความได้เปรียบในเชิงสินทรัพย์ไม่มีตัวตนของแบรนด์
- รูปแบบการขายหลักแบบ Direct-to-Customer มีอัตราการทำการค้าที่สูงกว่าการขายส่งซึ่งเป็นรูปแบบการขายหลักของ Peers เช่น Nike Adidas

## Next Event

แนวโน้มเศรษฐกิจชะลอตัว	-	แนวโน้มอุตสาหกรรมที่ชะลอตัวลงในช่วง 1H23 จะส่งผลให้ผู้บริโภคมีความต้องการใช้จ่ายน้อยลง โดยเฉพาะในกลุ่มสินค้าแฟชั่นแฟชั่น เช่น เสื้อผ้า ซึ่งเป็นสินค้าหลักของบริษัท
เทรนด์รักสุขภาพ	+	ในระยะยาว เทรนด์การรักสุขภาพของผู้คนมีแนวโน้มเพิ่มขึ้นต่อเนื่องโดยเฉพาะในฝั่งสหรัฐฯและยุโรป ซึ่งส่งผลบวกต่อกลุ่มชุดกีฬาและอุปกรณ์กีฬาของบริษัท

## Bear case (-)

- แนวโน้มเศรษฐกิจชะลอตัวที่ส่งผลกระทบต่อแนวโน้มการเติบโตและยอดขาย
- การแข่งขันที่เพิ่มขึ้นในอุตสาหกรรมเสื้อผ้ากีฬา โดยเฉพาะในด้านราคาขาย
- การขยายธุรกิจไปในต่างประเทศยังคงมีแรงกดดัน โดยเฉพาะในยุโรปที่มีการล่าช้ากว่าแผนที่วางไว้



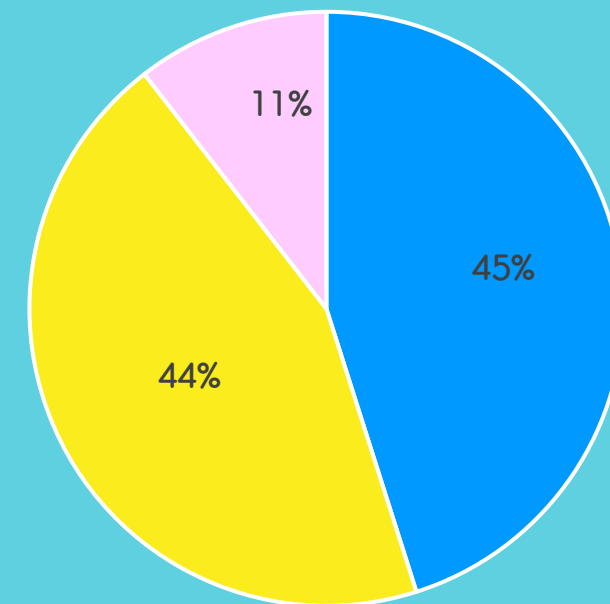
# Lululemon Athletica (LULU.US)

## Revenue Breakdown

as of FY3Q22

<b>Corporate-owned stores</b>	<b>45.1%</b>	รายได้จากส่วนนี้ร้านค้าปลีกของบริษัทที่ตั้งอยู่ในเมืองใหญ่ทั่วโลก โดยมีสาขารวมในปี 22 รว 574 สาขา โดยคิดเป็นสหรัฐามี 324 สาขา แคนาดา มี 63 สาขา และมีสาขาอื่นในเยอรมัน อังกฤษ ออสเตรเลีย
<b>Direct to consumer</b>	<b>44.4%</b>	รายได้จากส่วนนี้มาจากการขายให้ลูกค้าทางอีคอมเมิร์ซและการขายดิจิทัล ที่รายได้จากส่วนนี้ใน FY22 โต 44%YoY
<b>Others</b>	<b>10.5%</b>	รายได้จากส่วนนี้มาจากช่องทางการขายอื่นๆ ได้แก่ แพรมิซส์ การขายในคลังสินค้า และการขายผ่านโชว์รูมและสถานที่ชั่วคราว เช่น การเปิดบูท นอกจากนี้ยังมาจากการขายผลิตภัณฑ์ให้กับลูกค้าขายส่ง เช่น เฮลท์คลับ ศูนย์ออกกำลังกาย และสตูดิโอโยคะ เพื่อเพิ่มภาพลักษณ์ของแบรนด์

## Revenue Breakdown



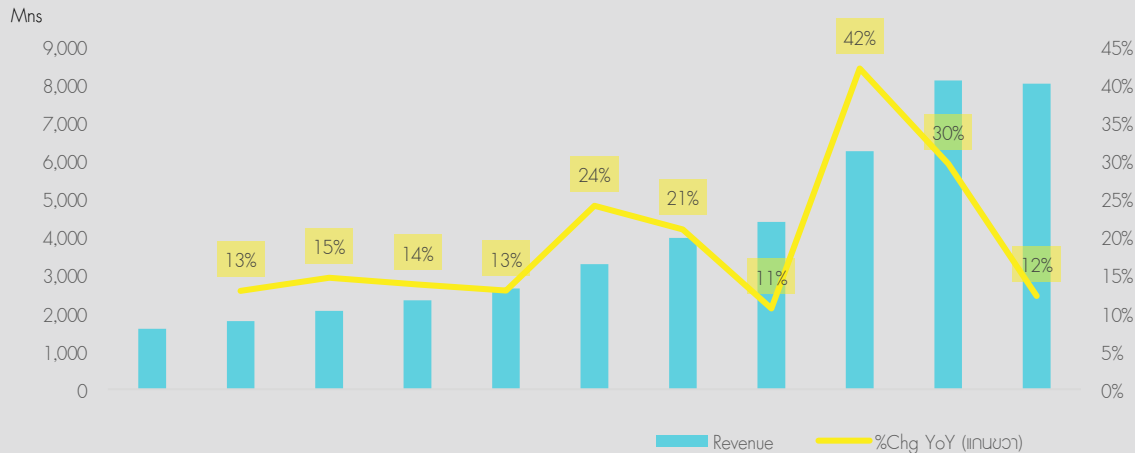
- Corporate-owned stores
- Direct to consumer
- Other



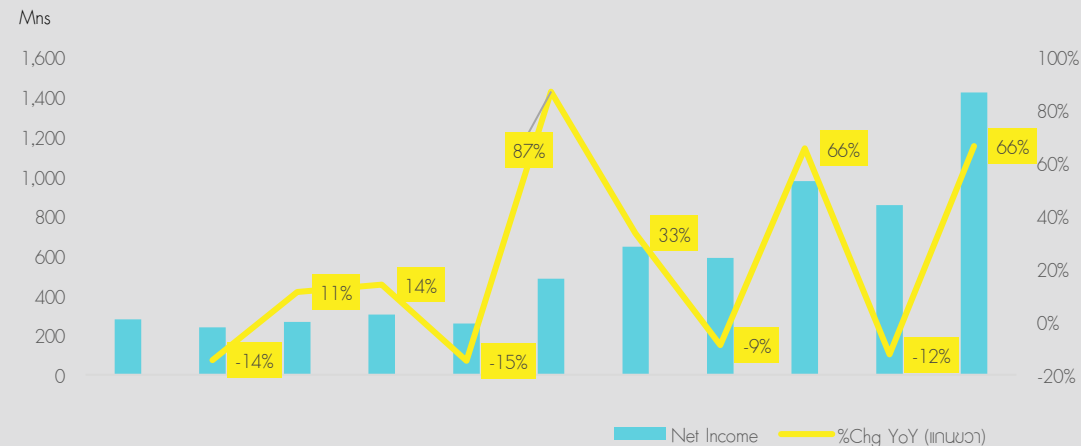
# Lululemon Athletica (LULU.US)

## ข้อมูลทางการเงินที่น่าสนใจ

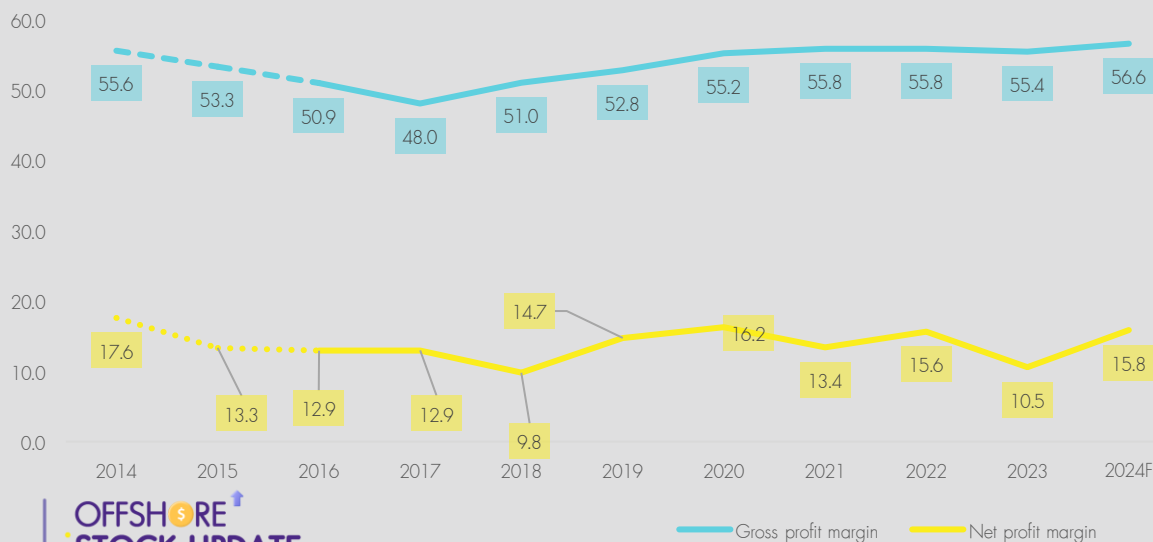
### รายได้



### แนวโน้มกำไร



### อัตราการกำไร



### Forward P/E



• Follow us



InnovestX

 @InnovestX



# ทีมผู้จัดทำ Offshores stock update



**สิริชัย ดวงรัตนฉายา**  
ผู้อำนวยการอาวุโส ฝ่ายวิจัยการลงทุน



**ดร.ปิยศักดิ์ มานะสินต์**  
ผู้อำนวยการอาวุโส ฝ่ายวิจัยการลงทุน



**ธนาวดี รัตนแสง**  
ผู้ช่วยผู้จัดการ ผู้ช่วยนักวิเคราะห์

**Disclaimer**

ข้อมูลในรายงานนี้เป็นข้อมูลที่มีการเปิดเผยต่อสาธารณะ ซึ่งนักลงทุนสามารถเข้าถึงได้โดยทั่วไป และเป็นข้อมูลที่เชื่อว่าน่าเชื่อถือได้ แต่ทั้งนี้ บริษัทหลักทรัพย์ อินโนเวสต์ เอกซ์ จำกัด (“บริษัท”) มิได้ยืนยันหรือรับรองถึงความถูกต้อง หรือสมบูรณ์ของข้อมูลดังกล่าวแต่อย่างใด ความคิดเห็นที่ปรากฏอยู่ในรายงานนี้เป็นเพียงการนำเสนอในมุมมองของบริษัท และเป็นความคิดเห็น ณ วันที่ที่ปรากฏในรายงานเท่านั้น ซึ่งอาจเปลี่ยนแปลงได้ภายหลังวันดังกล่าว โดยบริษัทไม่จำเป็นต้องแจ้งให้สาธารณชน หรือนักลงทุนทราบ รายงานนี้จัดทำขึ้นเพื่อเผยแพร่ข้อมูลให้แก่นักลงทุนเท่านั้น บริษัทไม่รับผิดชอบต่อการนำข้อมูลหรือความคิดเห็นใดๆ ไปใช้ในทุกระณีย ดังนั้นนักลงทุนจึงควรใช้ดุลยพินิจในการพิจารณาตัดสินใจก่อนการลงทุน นอกจากนี้ บริษัท และ/หรือ บริษัทในเครือของบริษัทอาจมีส่วนเกี่ยวข้องหรือผลประโยชน์ใด ๆ กับบริษัทใดๆ ที่ถูกกล่าวถึงในรายงานนี้ก็ได้

บริษัทหลักทรัพย์ อินโนเวสต์ เอกซ์ จำกัด (INVX) เป็นบริษัทย่อยที่ธนาคารไทยพาณิชย์ จำกัด (มหาชน) (SCB) ถือหุ้นทั้งหมด ข้อมูลใดๆ ที่เกี่ยวข้อง กับ SCB มีวัตถุประสงค์เพื่อใช้ในการเปรียบเทียบเท่านั้น

เอกสารฉบับนี้จัดทำโดย บริษัทหลักทรัพย์ อินโนเวสต์ เอกซ์ จำกัด (INVX) ซึ่งมีธนาคารไทยพาณิชย์ จำกัด (มหาชน) (“ธนาคาร”) เป็นผู้ถือหุ้นรายใหญ่แต่เพียงผู้เดียว โดยธนาคารฯ เป็นที่ปรึกษาทางการเงินสำหรับธุรกรรมใด ๆ ของบริษัท เอสซีจี เคมิคอลส์ จำกัด (มหาชน) ความเห็น ชั่ว บทวิจย บทวิเคราะห์ ราคา ข้อความ การคาดการณ์ การประเมิน และ/หรือ ข้อมูลอื่นที่ระบุในเอกสารฉบับนี้ (“ข้อมูล”) มีวัตถุประสงค์เพื่อใช้เป็นข้อมูลทั่วไปเท่านั้น และไม่อาจตีความได้ว่าเป็นการให้คำแนะนำแก่บุคคลใดๆ หรือเป็นการเสนอซื้อ หรือเสนอขาย หรือชักชวนให้เสนอซื้อหรือเสนอขายหลักทรัพย์ โดย INVX และ/หรือกรรมการ พนักงาน และลูกจ้างของ INVX ย่อมไม่ต้องรับผิดชอบต่อความเสียหายใดๆ ทั้งความเสียหายทางตรง ความเสียหายทางอ้อม ความเสียหายจากการผิดสัญญา หรือความเสียหายอันสืบเนื่อง อันเป็นผลมาจากการใช้หรือการเชื่อถือต่อการใช้ข้อมูล ทั้งนี้ รวมถึงแต่ไม่จำกัดเพียงการสูญเสียผลกำไร นักลงทุนพึงใช้ข้อมูลในเอกสารฉบับนี้ประกอบข้อมูลและความเห็นอื่นๆ รวมถึงพิจารณาการตัดสินใจลงทุน ข้อมูลในเอกสารฉบับนี้จัดทำขึ้นจากแหล่งข้อมูลที่ INVX เห็นว่าน่าเชื่อถือ โดย INVX ไม่รับรองถึงความถูกต้อง สมบูรณ์ และ/หรือ ครบถ้วนของข้อมูลดังกล่าว

เอกสารฉบับนี้จัดทำโดย บริษัทหลักทรัพย์ อินโนเวสต์ เอกซ์ จำกัด (INVX) ซึ่งมีธนาคารไทยพาณิชย์ จำกัด (มหาชน) (“ธนาคาร”) เป็นผู้ถือหุ้นรายใหญ่แต่เพียงผู้เดียว โดยธนาคารฯ อาจได้รับการแต่งตั้งเป็นที่ปรึกษาทางการเงินสำหรับธุรกรรมใด ๆ ของบริษัท ไทยออยล์ จำกัด (มหาชน) ความเห็น ชั่ว บทวิจย บทวิเคราะห์ ราคา ข้อความ การคาดการณ์ การประเมิน และ/หรือ ข้อมูลอื่นที่ระบุในเอกสารฉบับนี้ (“ข้อมูล”) มีวัตถุประสงค์เพื่อใช้เป็นข้อมูลทั่วไปเท่านั้น และไม่อาจตีความได้ว่าเป็นการให้คำแนะนำแก่บุคคลใดๆ หรือเป็นการเสนอซื้อ หรือเสนอขาย หรือชักชวนให้เสนอซื้อหรือเสนอขายหลักทรัพย์ โดย INVX และ/หรือกรรมการ พนักงาน และลูกจ้างของ INVX ย่อมไม่ต้องรับผิดชอบต่อความเสียหายใดๆ ทั้งความเสียหายทางตรง ความเสียหายทางอ้อม ความเสียหายจากการผิดสัญญา หรือความเสียหายอันสืบเนื่อง อันเป็นผลมาจากการใช้หรือการเชื่อถือต่อการใช้ข้อมูล ทั้งนี้ รวมถึงแต่ไม่จำกัดเพียงการสูญเสียผลกำไร นักลงทุนพึงใช้ข้อมูลในเอกสารฉบับนี้ประกอบข้อมูลและความเห็นอื่นๆ รวมถึงพิจารณาการตัดสินใจลงทุน ข้อมูลในเอกสารฉบับนี้จัดทำขึ้นจากแหล่งข้อมูลที่ INVX เห็นว่าน่าเชื่อถือ โดย INVX ไม่รับรองถึงความถูกต้อง สมบูรณ์ และ/หรือ ครบถ้วนของข้อมูลดังกล่าว

เอกสารฉบับนี้จัดทำโดย บริษัทหลักทรัพย์ อินโนเวสต์ เอกซ์ จำกัด (INVX) ซึ่งมีธนาคารไทยพาณิชย์ จำกัด (มหาชน) (“ธนาคาร”) เป็นผู้ถือหุ้นรายใหญ่แต่เพียงผู้เดียว โดยธนาคารฯ ได้ทำหน้าที่เป็นที่ปรึกษาทางการเงิน Lead Arranger ของ บริษัท โกลบอล เพาเวอร์ ซินเนอร์ยี จำกัด (มหาชน) ความเห็น ชั่ว บทวิจย บทวิเคราะห์ ราคา ข้อความ การคาดการณ์ การประเมิน และ/หรือ ข้อมูลอื่นที่ระบุในเอกสารฉบับนี้ (“ข้อมูล”) มีวัตถุประสงค์เพื่อใช้เป็นข้อมูลทั่วไปเท่านั้น และไม่อาจตีความได้ว่าเป็นการให้คำแนะนำแก่บุคคลใดๆ หรือเป็นการเสนอซื้อ หรือเสนอขาย หรือชักชวนให้เสนอซื้อหรือเสนอขายหลักทรัพย์ โดย INVX และ/หรือกรรมการ พนักงาน และลูกจ้างของ INVX ย่อมไม่ต้องรับผิดชอบต่อความเสียหายใดๆ ทั้งความเสียหายทางตรง ความเสียหายทางอ้อม ความเสียหายจากการผิดสัญญา หรือความเสียหายอันสืบเนื่อง อันเป็นผลมาจากการใช้หรือการเชื่อถือต่อการใช้ข้อมูล ทั้งนี้ รวมถึงแต่ไม่จำกัดเพียงการสูญเสียผลกำไร นักลงทุนพึงใช้ข้อมูลในเอกสารฉบับนี้ประกอบข้อมูลและความเห็นอื่นๆ รวมถึงพิจารณาการตัดสินใจลงทุน ข้อมูลในเอกสารฉบับนี้จัดทำขึ้นจากแหล่งข้อมูลที่ INVX เห็นว่าน่าเชื่อถือ โดย INVX ไม่รับรองถึงความถูกต้อง สมบูรณ์ และ/หรือ ครบถ้วนของข้อมูลดังกล่าว

เอกสารฉบับนี้จัดทำโดย บริษัทหลักทรัพย์ อินโนเวสต์ เอกซ์ จำกัด (INVX) ซึ่งมีธนาคารไทยพาณิชย์ จำกัด (มหาชน) (“ธนาคาร”) เป็นผู้ถือหุ้นรายใหญ่แต่เพียงผู้เดียว บริษัทหลักทรัพย์จัดการกองทุน ไทยพาณิชย์ จำกัด (“SCBAM”) ซึ่งมีธนาคารไทยพาณิชย์ จำกัด (มหาชน) (“ธนาคาร”) เป็นผู้ถือหุ้นรายใหญ่แต่เพียงผู้เดียว โดยธนาคารฯ ได้ทำหน้าที่เป็นที่ปรึกษาทางการเงินของ กองทุนรวมโครงสร้างพื้นฐานโทรคมนาคม ดิจิทัล SCBAM ได้ทำหน้าที่เป็นผู้จัดการกองทุนของ กองทุนรวมโครงสร้างพื้นฐานโทรคมนาคม ดิจิทัล ความเห็น ชั่ว บทวิจย บทวิเคราะห์ ราคา ข้อความ การคาดการณ์ การประเมิน และ/หรือ ข้อมูลอื่นที่ระบุในเอกสารฉบับนี้ (“ข้อมูล”) มีวัตถุประสงค์เพื่อใช้เป็นข้อมูลทั่วไปเท่านั้น และไม่อาจตีความได้ว่าเป็นการให้คำแนะนำแก่บุคคลใดๆ หรือเป็นการเสนอซื้อ หรือเสนอขาย หรือชักชวนให้เสนอซื้อหรือเสนอขายหลักทรัพย์ โดย INVX และ/หรือกรรมการ พนักงาน และลูกจ้างของ INVX ย่อมไม่ต้องรับผิดชอบต่อความเสียหายใดๆ ทั้งความเสียหายทางตรง ความเสียหายทางอ้อม ความเสียหายจากการผิดสัญญา หรือความเสียหายอันสืบเนื่อง อันเป็นผลมาจากการใช้หรือการเชื่อถือต่อการใช้ข้อมูล ทั้งนี้ รวมถึงแต่ไม่จำกัดเพียงการสูญเสียผลกำไร นักลงทุนพึงใช้ข้อมูลในเอกสารฉบับนี้ประกอบข้อมูลและความเห็นอื่นๆ รวมถึงพิจารณาการตัดสินใจลงทุน ข้อมูลในเอกสารฉบับนี้จัดทำขึ้นจากแหล่งข้อมูลที่ INVX เห็นว่าน่าเชื่อถือ โดย INVX ไม่รับรองถึงความถูกต้อง สมบูรณ์ และ/หรือ ครบถ้วนของข้อมูลดังกล่าว

การซื้อขายฟิวเจอร์สและออปชั่น (Futures and Options) มีความเสี่ยงสูงที่อาจก่อให้เกิดผลขาดทุนอย่างมีนัยสำคัญ จึงไม่เหมาะสมกับบุคคลทุกคน ทั้งนี้ ก่อนการตัดสินใจซื้อขายฟิวเจอร์สและออปชั่น ท่านควรพิจารณาถึงฐานะทางการเงิน วัตถุประสงค์ในการลงทุน ประสบการณ์ในการลงทุนของท่าน ตลอดจนความเสี่ยงที่ท่านสามารถยอมรับได้อย่างรอบคอบ เนื่องจากมีความเป็นไปได้ที่ท่านอาจสูญเสียเงินลงทุนมากกว่าเงินลงทุนเริ่มแรก ท่านควรพิจารณาถึงความเสี่ยงทั้งหมดที่อาจเกิดขึ้นจากการซื้อขายฟิวเจอร์สและออปชั่น และท่านควรตัดสินใจลงทุนด้วยตนเอง และ/หรือ ในกรณีที่มีข้อสงสัย ท่านควรขอคำแนะนำจากที่ปรึกษาทางการเงิน

เอกสารฉบับนี้จัดส่งให้แก่บุคคลที่กำหนด (intended recipient) เท่านั้น และห้ามมิให้ผู้ใดนำข้อมูลในเอกสารฉบับนี้ไปทำซ้ำ ส่งต่อ เผยแพร่ ขาย จำหน่าย คัดลอก นำออกแสดง หรือนำไปแสวงหาประโยชน์ในเชิงพาณิชย์ ไม่ว่าด้วยวิธีการใด ๆ โดยมิได้รับอนุญาตเป็นลายลักษณ์อักษรจาก INVX เป็นการล่วงหน้า

© สงวนลิขสิทธิ์ 2565 บริษัทหลักทรัพย์ อินโนเวสต์ เอกซ์ จำกัด



**CG Rating 2022 Companies with CG Rating**

**Companies with Excellent CG Scoring**

AAV, ADVANC, AF, AH, AIRA, AJ, AKP, AKR, ALLA, ALT, AMA, AMARIN, AMATA, AMATAV, ANAN, AOT, AP, APURE, ARIP, ASP, ASW, AUCT, AWC, AYUD, BAFS, BAM, BANPU, BAY, BBIK, BBL, BCP, BCPG, BDMS, BEM, BEYOND, BGC, BGRIM, BIZ, BKI, BOL, BPP, BRR, BTS, BTW, BWG, CENTEL, CFRESH, CGH, CHEWA, CHO, CIMBT, CK, CKP, CM, CNT, COLOR, COM7, COMAN, COTTO, CPALL, CPF, CPI, CPN, CRC, CSS, DDD, DELTA, DEMCO, DOHOME, DRT, DTAC, DUSIT, EA, EASTW, ECF, ECL, EE, EGCO, EPG, ETC, ETE, FN, FNS, FPI, FPT, FSMART, FVC, GC, GEL, GFPT, GGC, GLAND, GLOBAL, GPI, GPSC, GRAMMY, GULF, GUNKUL, HANA, HARN, HENG, HMPRO, ICC, ICHI, III, ILINK, ILM, IND, INTUCH, IP, IRC, IRPC, ITEL, IVL, JTS, JWD, K, KBANK, KCE, KEX, KGI, KKP, KSL, KTB, KTC, LALIN, LANNA, LHFG, LIT, LOXLEY, LPN, LRH, LST, MACO, MAJOR, MAKRO, MALEE, MBK, MC, MCOT, METCO, MFEC, MINT, MONO, MOONG, MSC, MST, MTC, MVP, NCL, NEP, NER, NKI, NOBLE, NSI, NVD, NYT, OISHI, OR, ORI, OSP, OTO, PAP, PCSGH, PDG, PDJ, PG, PHOL, PLANB, PLANET, PLAT, PORT, PPS, PR9, PREB, PRG, PRM, PSH, PSL, PTG, PTT, PTTEP, PTTGC, PYLON, Q-CON, QH, QTC, RATCH, RBF, RS, S, S&J, SAAM, SABINA, SAMART, SAMTEL, SAT, SC, SCB, SCC, SCCC, SCG, SCGP, SCM, SCN, SDC, SEAFCO, SEAOL, SE-ED, SELIC, SENA, SENAJ, SGF, SHR, SICT, SIRI, SIS, SITHAI, SMP, SNC, SONIC, SORKON, SPALI, SPI, SPRC, SPVI, SSC, SSSC, SST, STA, STEC, STGT, STI, SUN, SUSCO, SUTHA, SVI, SYMC, SYNTEC, TACC, TASCOT, TCAP, TEAMG, TFMAMA, THANA, THANI, THCOM, THG, THIP, THRE, THREL, TIPCO, TISCO, TK, TKN, TKS, TKT, TMILL, TMT, TNITY, TOA, TOP, TPBI, TQM, TRC, TRUE, TSC, TSR, TSTE, TSTH, TTA, TTB, TTCL, TTW, TU, TVDH, TVI, TVO, TWPC, U, UAC, UBIS, UPOIC, UV, VCOM, VGI, VIH, WACOAL, WAVE, WHA, WHAUP, WICE, WINNER, XPG, ZEN

**Companies with Very Good CG Scoring**

2S, 7UP, ABICO, ABM, ACE, ACG, ADB, ADD, AEONTS, AGE, AHC, AIE, AIT, ALUCON, AMANAH, AMR, APCO, APCS, AQUA, ARIN, ARROW, AS, ASAP, ASEFA, ASIA, ASIAN, ASIMAR, ASK, ASN, ATP30, B, BA, BC, BCH, BE8, BEC, SCAP, BH, BIG, BJC, BJCHI, BLA, BR, BRI, BROOK, BSM, BYD, CBG, CEN, CHARAN, CHAYO, CHG, CHOTI, CHOW, CI, CIG, CITY, CIVIL, CMC, CPL, CPW, CRANE, CRD, CSC, CSP, CV, CWT, DCC, DHOUSE, DITTO, DMT, DOD, DPAINT, DV8, EASON, EFORL, ERW, ESSO, ESTAR, FE, FLOYD, FORTH, FSS, FTE, GBX, GCAP, GENCO, GJS, GTB, GYT, HEMP, HPT, HTC, HUMAN, HYDRO, ICN, IFS, IIG, IMH, INET, INGRS, INSET, INSURE, IRCP, IT, ITD, J, JAS, JCK, JCKH, JMT, JR, KBS, KCAR, KIAT, KISS, KK, KOOL, KTIS, KUMWEL, KUN, KWC, KWM, L&E, LDC, LEO, LH, LHK, M, MATCH, MBAX, MEGA, META, MFC, MGT, MICRO, MILL, MITSIB, MK, MODERN, MTI, NBC, NCAP, NCH, NDR, NETBAY, NEX, NINE, NATION, NNCL, NOVA, NPK, NRF, NTV, NUSA, NWR, OCC, OGC, ONEE, PACO, PATO, PB, PICO, PIMO, PIN, PJW, PL, PLE, PM, PMTA, PPP, PPPM, PRAPAT, PRECHA, PRIME, PRIN, PRINC, PROEN, PROS, PROUD, PSG, PSTC, PT, PTC, QLT, RCL, RICHY, RJH, ROJNA, RPC, RT, RWI, S11, SA, SABUY, SAK, SALEE, SAMCO, SANKO, SAPPE, SAWAD, SCI, SCP, SE, SECURE, SFLEX, SFP, SFT, SGP, SIAM, SINGER, SKE, SKN, SKR, SKY, SLP, SMART, SMD, SMIT, SMT, SNNP, SNP, SO, SPA, SPC, SPCG, SR, SRICHA, SSF, SSP, STANLY, STC, STPI, SUC, SVOA, SVT, SWC, SYNEX, TAE, TAKUNI, TCC, TCMC, TFG, TFI, TFM, TGH, TIDLOR, TIGER, TIPH, TITLE, TM, TMC, TMD, TMI, TNL, TNP, TNR, TOG, TPA, TPAC, TPCS, TPIPL, TPIPP, TPLAS, TPS, TQR, TRITN, TRT, TRU, TRV, TSE, TVT, TWP, UBE, UEC, UKEM, UMI, UOBKH, UP, UPF, UTP, VIBHA, VL, VPO, VRANDA, WGE, WIJK, WIN, WINMED, WORK, WP, XO, YUASA, ZIGA

**Companies with Good CG Scoring**

A, A5, AI, ALL, ALPHAX, AMC, APP, AQ, AU, B52, BEAUTY, BGT, BLAND, BM, BROCK, BSBM, BTNC, CAZ, CCP, CGD, CMAN, CMO, CMR, CPANEL, CPT, CSR, CTW, D, DCON, EKH, EMC, EP, EVER, F&D, FMT, GIFT, GLOCON, GLORY, GREEN, GSC, HL, HTECH, IHL, INOX, JAK, JMART, JSP, JUBILE, KASET, KCM, KWI, KYE, LEE, LPH, MATI, M-CHAI, MCS, MDX, MENA, MJD, MORE, MPIC, MUD, NC, NEWS, NSL, NV, PAF, PEACE, PF, PK, PPM, PRAKIT, PTL, RAM, ROCK, RP, RPH, RSP, SIMAT, SISB, SK, SOLAR, SPACK, SPG, SQ, STARK, STECH, SUPER, SVH, PTECH, TC, TCCC, TCJ, TEAM, THE, THMUI, TKC, TNH, TNPC, TOPP, TPCH, TPOLY, TRUBB, TTI, TYCN, UMS, UNIQ, UPA, UREKA, VARO, W, WFX, WPH, YGG

**Corporate Governance Report**

The material contained in this publication is for general information only and is not intended as advice on any of the matters discussed herein. Readers and others should perform their own independent analysis as to the accuracy or completeness or legality of such information. The Thai Institute of Directors, its officers, the authors and editor make no representation or warranty as to the accuracy, completeness or legality of any of the information contained herein. By accepting this document, each recipient agrees that the Thai Institute of Directors Association, its officers, the authors and editor shall not have any liability for any information contained in, or for any omission from, this publication.

The survey result is as of the date appearing in the Corporate Governance Report of Thai Listed Companies. As a result, the survey result may be changed after that date. InnovestX Securities Company Limited does not conform nor certify the accuracy of such survey result.

To recognize well performers, the list of companies attaining "Good", "Very Good" and "Excellent" levels of recognition (Not including listed companies qualified in the "no announcement of the results" clause from 1 January 2021 to 27 October 2022) is publicized.

\* บริษัทหรือกรรมการหรือผู้บริหารของบริษัทที่เกี่ยวข้องกับการทำบัญชีการเงิน เช่น การสรรหาผู้ถือหุ้นหรือกรรมการ หรือบริษัท เป็นต้น ซึ่งการมีข้อมูล CGR ของบริษัทที่เกี่ยวข้องดังกล่าวประกอบด้วย

**Anti-corruption Progress Indicator**

**Certified (ได้รับรับรอง)**

2S, 7UP, ADVANC, AF, AI, AIE, AIRA, AJ, AKP, AMA, AMANAH, AMATA, AMATAV, AP, APCS, AS, ASIAN, ASK, ASP, AWC, AYUD, B, BAFS, BAM, BANPU, BAY, BBL, BCH, BCP, BCPG, BE8, BEC, BEYOND, BGC, BGRIM, BKI, BLA, BPP, BROOK, BRR, BSBM, BTS, BWG, CEN, CENTEL, CFRESH, CGH, CHEWA, CHOTI, CHOW, CIG, CIMBT, CM, CMC, COM7, COTTO, CPALL, CPF, CPI, CPL, CPN, CRC, CSC, DCC, DELTA, DEMCO, DIMET, DRT, DUSIT, EA, EASTW, EGCO, EP, EPG, ERW, ESTAR, ETE, FE, FNS, FPI, FPT, FSMART, FSS, FTE, GBX, GC, GCAP, GEL, GFPT, GGC, GJS, GPI, GPSC, GSTEEL, GULF, GUNKUL, HANA, HARN, HEMP, HENG, HMPRO, HTC, ICC, ICHI, IFS, III, ILINK, INET, INSURE, INTUCH, IRC, IRPC, ITEL, IVL, JKN, JR, K, KASET, KBANK, KBS, KCAR, KCE, KGEN, KGI, KKP, KSL, KTB, KTC, KWI, L&E, LANNA, LH, LHFG, LHK, LPN, LRH, M, MAJOR, MAKRO, MALEE, MATCH, MBAX, MBK, MC, MCOT, META, MFC, MFEC, MILL, MINT, MONO, MOONG, MSC, MST, MTC, MTI, NEP, NINE, NKI, NOBLE, NSI, NWR, OCC, ORI, PAP, PATO, PB, PCSGH, PDG, PDJ, PG, PHOL, PK, PL, PLANB, PLANET, PLAT, PM, PPP, PPPM, PPS, PR9, PREB, PRG, PRINC, PRM, PROS, PSH, PSL, PSTC, PT, PTG, PTT, PTTEP, PTTGC, PYLON, Q-CON, QH, QLT, QTC, RABBIT, RATCH, RML, RWI, S&J, SAAM, SABINA, SAPPE, SAT, SC, SCB, SCC, SCCC, SCG, SCGP, SCM, SCN, SEAOL, SE-ED, SELIC, SENA, SGP, SINGER, SIRI, SITHAI, SKR, SMIT, SMK, SMP, SNC, SNP, SORKON, SPACK, SPALI, SPC, SPI, SPRC, SRICHA, SSF, SSP, SSSC, SST, STA, STGT, STOWER, SUSCO, SVI, SYMC, SYNTEC, TAE, TAKUNI, TASCOT, TCAP, TCMC, TFG, TFI, TFMAMA, TGH, THANI, THCOM, THIP, THRE, THREL, TIDLOR, TIPCO, TISCO, TKS, TKT, TMILL, TMT, TNITY, TNL, TNP, TNR, TOG, TOP, TOPP, TPA, TPCS, TPP, TRU, TSC, TSTE, TSTH, TTA, TTB, TTCL, TU, TVDH, TVI, TVO, TWPC, UBE, UBIS, UEC, UKEM, UOBKH, UPF, UV, VGI, VIH, WACOAL, WHA, WHAUP, WICE, WIJK, XO, YUASA, ZEN, ZIGA

**Declared (ได้ประกาศเจตนา)**

AH, ALT, APCO, ASW, B52, CHG, CI, CPR, CPW, DDD, DHOUSE, DOHOME, ECF, EKH, ETC, EVER, FLOYD, GLOBAL, ILM, INOX, J, JMART, JMT, JTS, KEX, KUMWEL, LDC, MEGA, NCAP, NOVA, NRF, NUSA, OR, PIMO, PLE, RS, SAK, SIS, SSS, STECH, SUPER, SVT, TKN, TMD, TMI, TQM, TRT, TSI, VARO, VCOM, VIBHA, W, WIN

**N/A**

2BGS, 3K-BAT, A, A5, AAI, AAV, ABM, ACAP, ACC, ACE, ACG, ADB, ADD, AEONTS, AFC, AGE, AHC, AIT, AJA, AKR, ALL, ALLA, ALPHAX, ALUCON, AMARC, AMARIN, AMC, AMR, ANAN, AOT, APEX, APP, APURE, AQ, AQUA, ARIN, ARIP, ARROW, ASAP, ASEFA, ASIA, ASIMAR, ASN, ATP30, AU, AUCT, AURA, BA, BBGI, BBIK, BC, BCT, BDMS, BEAUTY, BEM, BGT, BH, BIG, BIOTEC, BIS, BIZ, BJC, BJCHI, BKD, BLAND, BLESS, BLISS, BM, BOL, BR, BRI, BROCK, BSM, BTG, BTNC, BTW, BUI, BVG, BYD, CAZ, CBG, CCET, CCP, CEYE, CGD, CH, CHARAN, CHASE, CHAYO, CHIC, CHO, CITY, CIVIL, CK, CKP, CMAN, CMO, CMR, CNT, COLOR, COMAN, CPANEL, CPH, CPT, CRANE, CRD, CSP, CSR, CSS, CTW, CV, CWT, D, DCON, DITTO, DMT, DOD, DPAINT, DTCENT, DTCT, DV8, EASON, ECL, EE, EFORL, EMC, ESSO, F&D, FANCY, FMT, FN, FORTH, FTI, FVC, GENCO, GIFT, GL, GLAND, GLOCON, GLORY, GRAMMY, GRAND, GREEN, GSC, GTB, GTV, GYT, HFT, HL, HPT, HTECH, HUMAN, HYDRO, ICN, IFEC, IHL, IIG, IMH, IND, INGRS, INSET, IP, IRCP, IT, ITC, ITD, ITNS, ITTHI, JAK, JAS, JCK, JCKH, JCT, JDF, JSP, JUBILE, KAMART, KC, KCC, KCM, KDH, KIAT, KISS, KJL, KK, KKC, KLINIQ, KOOL, KTIS, KTMS, KUN, KWC, KWM, KYE, LALIN, LEE, LEO, LIT, LOXLEY, LPH, LST, MACO, MANRIN, MASTER, MATI, MAX, M-CHAI, MCS, MDX, MEB, MENA, METCO, MGT, MICRO, MIDA, MITSIB, MJD, MK, ML, MODERN, MORE, MOSHI, MPIC, MTW, MUD, MVP, NATION, NC, NCH, NCL, NDR, NER, NETBAY, NEW, NEWS, NEX, NFC, NNCL, NPK, NSL, NTSC, NTV, NV, NVD, NYT, OHTL, OISHI, ONEE, OSP, OTO, PACE, PACO, PAF, PCC, PEACE, PERM, PF, PICO, PIN, PJW, PLUS, PMTA, POLAR, POLY, POMPUI, PORT, POST, PPM, PQS, PRAKIT, PRAPAT, PRECHA, PRI, PRIME, PRIN, PRO, PROEN, PROUD, PRTR, PSG, PTC, PTECH, PTL, RAM, RBF, RCL, READY, RICHY, RJH, ROCK, ROH, ROJNA, RP, RPC, RPH, RSP, RT, S, S11, SA, SABUY, SAF, SAFARI, SALEE, SAM, SAMART, SAMCO, SAMTEL, SANKO, SAWAD, SAWANG, SCAP, SCI, SCP, SDC, SE, SEAFCO, SECURE, SENAJ, SFLEX, SFP, SFT, SGC, SGF, SHANG, SHR, SIAM, SICT, SIMAT, SISB, SJWD, SK, SKE, SKN, SKY, SLM, SLP, SM, SMART, SMD, SMT, SNNP, SO, SOLAR, SONIC, SPA, SPCG, SPG, SPVI, SQ, SR, SSC, STANLY, STARK, STC, STEC, STHAI, STI, STP, STPI, SUC, SUN, SUTHA, SVOA, SVR, SWC, SYNEX, TACC, TAPAC, TC, TCC, TCCC, TCJ, TCOAT, TEAM, TEAMG, TEGH, TEKA, TFM, TGE, TGPRO, TH, THAI, THANA, THE, THG, THL, THMUI, TIGER, TIPH, TITLE, TK, TKC, TLI, TM, TMC, TMW, TNDD, TNH, TNPC, TOA, TPAC, TPBI, TPCH, TPIPL, TPIPP, TPLAS, TPOLY, TPS, TQR, TR, TRC, TRITN, TRUBB, TRUE, TRV, TSE, TSF, TSR, TTI, TTT, TTW, TVT, TWP, TWZ, TYCN, UAC, UBA, UMI, UMS, UNIQ, UP, UPOIC, UREKA, UTP, UVAN, VL, VNG, VPO, VRANDA, WARRIX, WAVE, WFX, WGE, WINMED, WINNER, WORK, WORLD, WP, WPH, XPG, YGG, YONG

**Explanations**

Companies participating in Thailand's Private Sector Collective Action Coalition Against Corruption programme (Thai CAC) under Thai Institute of Directors (as of July 7, 2022) are categorised into: companies that have declared their intention to join CAC, and companies certified by CAC.