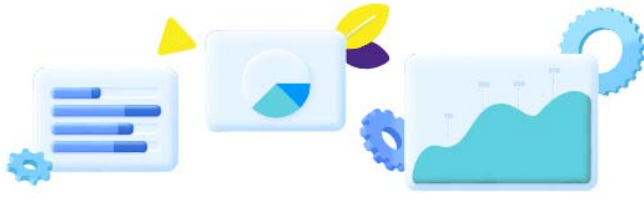


10 เมษายน 2566

STOCK NOTE

บมจ. เดอะ วัน เอ็นเตอร์ไพรส์

ONEE



บมจ. เดอะ วัน เอ็นเตอร์ไพรส์

ก่อนไปคิดอะไร

- อยากสอบถามถึงแนวโน้มผลประกอบการ 1Q66 ว่าจะมีทิศทางอย่างไรภายหลังจากที่ผลประกอบการ 4Q65 ยังคงลดลง QoQ และ YoY และเปิดเงินโฆษณาภาพรวมยังคงลดลงอย่างต่อเนื่อง YoY ในช่วง 2 เดือนแรกของปี 2566

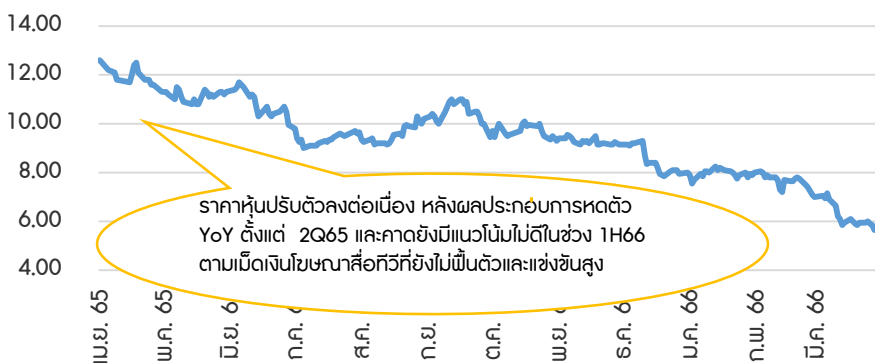
หลังไปดีอะไร

- ในเชิงของภาพอุตสาหกรรมเปิดเงินโฆษณาโดยรวมของ 2 เดือนแรกของปี 2566 ลดลง 10% YoY อยู่ที่ 15.8 พันล้านบาท โดยถ้าดูในส่วนของเปิดเงินโฆษณา TV จะเห็นการปรับตัวลดลง 16.2% YoY อยู่ที่ 7.8 พันล้านบาท ในส่วนที่ดูปรับตัวดีขึ้นจะเป็นในส่วนของสื่อออนไลน์ปรับตัวดีขึ้น 24.7% อยู่ที่ 2.3 พันล้านบาทสวนทางกับภาพรวม โดยส่วนนี้เป็นผลมาจากการที่ประชาชนออกมาใช้ชีวิตนอกบ้านมากขึ้น เลยทำให้การแบ่งสัดส่วนเปิดเงินมาที่สื่อออนไลน์มากขึ้นและไปลดในส่วนอื่นลด
- เนื่องจากรายได้ของโฆษณา TV เป็นรายได้หลักของ ONEE ที่ 47% ของรายได้ และเปิดเงินโฆษณาในส่วนนี้ยังไม่เห็นการฟื้นตัวทำให้ราคาว่าแนวโน้มกำไร 1Q66 ของบริษัทน่าจะมีทิศทางที่ลดลง QoQ และ YoY โดยในส่วนของ QoQ ที่ลดลงนั้นมาจากการที่บริษัทจะไม่มี Deferred tax ที่ 62 ล้านบาทที่มีการบันทึกใน 4Q65 (ส่วนนี้เป็นบวกต่อกำไรสุทธิใน 4Q65)
- เป้าหมายทางการเงินปี 2566 นั้นผู้บริหารมองรายได้รวมเติบโตที่ 3-5% โดยในส่วนของธุรกิจ TV จะพยายามบริหารให้ทรงตัวจากปี 2565 โดยจะเน้นการ Rerun ละครเก่าในช่วงที่เปิดเงินโฆษณา TV ยังไม่กลับมา ปีนี้เอง ONEE จึงพยายามที่จะเน้นในส่วนของธุรกิจ Event และ Artist management มากขึ้น จะพยายามที่จะรักษา GPM ให้ใกล้เคียงปีที่แล้วที่ 42%

ความเห็นและกลยุทธ์การลงทุน

- เรามิการปรับกำไรปี 2566 ลง 36.6% อยู่ที่ 696 ล้านบาท ลดลง 5.7% YoY เรามิการปรับลดรายได้ถึง 7.4% และ GPM ลงอยู่ที่ 41.1% จาก 46.1% เพื่อสะท้อนแนวโน้มโฆษณา TV ที่ยังไม่ฟื้นตัวและเป็นธุรกิจที่มี GPM สูงที่ 40% เรามองว่ากำไรที่ Consensus ทำไว้ยังมี Downside และคาดว่า จะเห็นการปรับประมาณการลงภายหลังจากงบ 1Q66
- ราคาหุ้นปรับตัวลดลง 17.2% YTD ซึ่งสะท้อนปัจจัยลบไปมากแล้ว และซื้อขายอยู่ที่ระดับ -2SD ในเชิงของ PE ทำให้ Downside ค่อนข้างที่จะจำกัด แต่ยังคงขาดปัจจัยบวกระยะสั้นในเรื่องของเปิดเงินโฆษณา TV ที่ยังไม่ฟื้นตัว เราจึงแนะนำนักลงทุนระยะกลางใช้จังหวะนี้ทยอยสะสมที่แนวรับที่ราคา 5.5 บาท เพื่อรอการฟื้นตัวของผลประกอบการครึ่งปีหลัง เราให้ราคาเป้าหมายใหม่ที่ 7.1 บาทต่อหุ้น (จาก 12-12.5) อิง 24.4x PE ปี 2566 หรือ -1SD จากค่าเฉลี่ยในอดีต (จาก 26-27x PE) เพื่อสะท้อนผลประกอบการที่ยังไม่สดใสใน 1H66
- ความเสี่ยงคือ การฟื้นตัวของเปิดเงินโฆษณา TV

การเคลื่อนไหวของราคาหลังเกิดเหตุการณ์สำคัญ



Source: SETSMART, InnoVestX Research

มุมมองหลังเข้าเยี่ยมชมกิจการครั้งที่ 5



เป้าหมายราคาที่เป็นไปได้

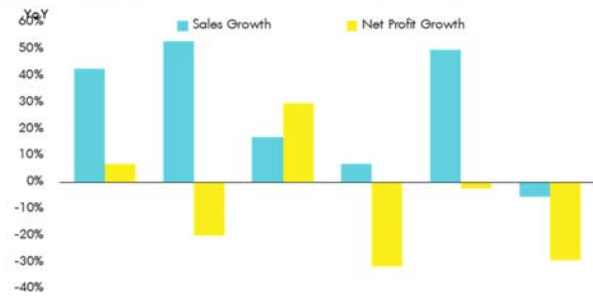


2022 Sustainability / 2021 ESG Score

Sustainability Index (THSI)	Not Included
ESG Bloomberg Score (Total)	n.a.
Environmental Score	n.a.
Social Score	n.a.
Governance Score	n.a.

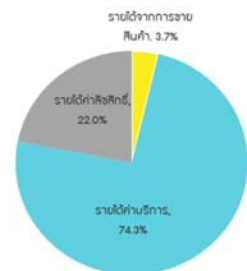
Source Bloomberg Finance L.P.

Financial highlight



Source: SETSMART, InnoVestX Research

โครงสร้างรายได้ 2565



Source: Company, InnoVestX Research

นักวิเคราะห์การลงทุนปัจจัยพื้นฐานด้านหลักทรัพย์
กิตติสร พงศ์ทิกร, CFA, FRM
0-2949-1007 | kittisom.pruittipat@scb.co.th

ESG Disclosure Score

Bloomberg ESG Score	n.a.
Rank in Sector	n.a.

	CG Rating 0-5	DJSI	SETTHSI	THSI
ONEE	4	No	No	No

Source: Thai Institute of Directors (IOD), SET

ประเด็นที่เกี่ยวข้องกับสิ่งแวดล้อม (E)

- ดำเนินการและควบคุมให้มีการป้องกัน ลด จัดการและดูแลให้มั่นใจว่า บริษัทจะไม่สร้างหรือก่อให้เกิดผลกระทบต่อสิ่งแวดล้อม ซึ่งครอบคลุมการใช้วัตถุดิบ การใช้พลังงาน เป็นต้น
- ได้วางแผนโครงการประชาสัมพันธ์และจัดกิจกรรมต่างๆในการรณรงค์เพื่ออนุรักษ์สิ่งแวดล้อม เช่น รณรงค์การทิ้งขยะให้ถูกที่และลดปริมาณขยะ และรณรงค์การใช้เชื้อเพลิงที่เป็นมิตร เป็นต้น

ประเด็นที่เกี่ยวข้องกับสังคม (S)

- มีนโยบายและแนวปฏิบัติที่เป็นธรรมและรับผิดชอบต่อสังคม ไม่กระทำการใดๆ ที่มีผลเสียหายต่อชุมชน สังคม และสาธารณะ
- สนับสนุนการจัดกิจกรรมด้านการพัฒนาสังคมและชุมชน โดยกำหนดเป็นนโยบายการพัฒนาสวัสดิการทางธุรกิจและสังคม
- มีความรับผิดชอบต่อสังคมและชุมชน โดยดำเนินการตามกฎหมายด้านแรงงาน การจ้างงาน ข้อบังคับ และกฎหมายที่เกี่ยวข้องกับงานด้านสังคมและชุมชน

ประเด็นที่เกี่ยวข้องกับธรรมาภิบาล (G)

- ตระหนักถึงบทบาทและความรับผิดชอบต่อคณะกรรมการบริษัทในฐานะผู้นำองค์กรที่สร้างคุณค่าให้แก่กิจการอย่างยั่งยืน
- ดูแลให้มีระบบการบริหารความเสี่ยงและการควบคุมภายในที่เหมาะสม
- สนับสนุนการมีส่วนร่วมและการสื่อสารกับผู้ถือหุ้น

ESG Disclosure Score

	2021
ESG Disclosure Score	n.a.
Environment	n.a.
Social	n.a.
Governance	n.a.

Source: Bloomberg Finance L.P.

Disclaimer

การจัดทำข้อมูลด้านสิ่งแวดล้อม สังคมและการกำกับดูแลกิจการที่ดี (Environmental Social Governance หรือ ESG) เป็นการนำข้อมูลและเปิดเผยโดยบริษัท Bloomberg ซึ่งมีการนำข้อมูลด้านสิ่งแวดล้อม ด้านสังคม และด้านธรรมาภิบาล อาทิเช่น ข้อมูลการใช้พลังงานที่สะท้อนต้นทุน ความเสี่ยงในการพึ่งพาพลังงานของธุรกิจ ความเสี่ยงด้านการดำเนินงานที่อาจเกิดจากอุบัติเหตุ รวมถึงสัดส่วนของคณะกรรมการบริหาร ตั้งแต่ปี 2010 และขึ้นอยู่กับการเปิดเผยข้อมูลของแต่ละบริษัท

Financial Statement

Profit and Loss Statement

FY December 31	Unit	4Q64	1Q65	2Q65	3Q65	4Q65
Total revenue	(Btmn)	1,524	1,572	1,490	1,627	1,439
Cost of goods sold	(Btmn)	(791)	(856)	(832)	(965)	(902)
Gross profit	(Btmn)	734	716	659	662	537
SG&A	(Btmn)	(521)	(435)	(450)	(483)	(445)
Other income/expense	(Btmn)	22	16	46	29	16
Interest expense	(Btmn)	(19)	(7)	(3)	(2)	(2)
Pre-tax profit	(Btmn)	216	290	252	206	107
Corporate tax	(Btmn)	(13)	(41)	(73)	(42)	37
Equity a/c profits	(Btmn)	2	1	(0)	0	1
Minority interests	(Btmn)	(0)	0	(0)	(0)	0
Core profit	(Btmn)	205	250	179	164	145
Extra-ordinary items	(Btmn)	0	0	0	0	0
Net Profit	(Btmn)	205	250	179	164	145
EBITDA	(Btmn)	271	334	291	246	160
Core EPS	(Bt)	0.09	0.11	0.08	0.07	0.06
Net EPS	(Bt)	0.09	0.11	0.08	0.07	0.06

Source: Company data, INNOVESTX Wealth Research

4Q65 Earnings Reviews

FY December 31 (Btmn)	4Q64	1Q65	2Q65	3Q65	4Q65	%YoY	%QoQ
Total revenue	1,524	1,572	1,490	1,627	1,439	(5.6)	(11.6)
Cost of goods sold	(791)	(856)	(832)	(965)	(902)	14.0	(6.6)
Gross profit	734	716	659	662	537	(26.7)	(18.9)
SG&A	(521)	(435)	(450)	(483)	(445)	(14.6)	(7.9)
Other income/expense	22	16	46	29	16	(26.1)	(44.1)
Interest expense	(19)	(7)	(3)	(2)	(2)	(87.8)	(6.3)
Pre-tax profit	216	290	252	206	107	(50.5)	(48.2)
Corporate tax	(13)	(41)	(73)	(42)	37	na.	na.
Equity a/c profits	2	1	(0)	0	1	(66.1)	128.8
Minority interests	(0)	0	(0)	(0)	0	na.	na.
Core profit	205	250	179	164	145	(29.3)	(11.4)
Extra-ordinary items	0	0	0	0	0		
Net Profit	205	250	179	164	145	(29.3)	(11.4)
EBITDA	271	334	291	246	160	(41.1)	(35.0)
Core EPS (Bt)	0.09	0.11	0.08	0.07	0.06	(29.3)	(11.4)
Financial Ratio (%)							
Gross margin	48.1	45.5	44.2	40.7	37.3	(22.4)	(8.2)
SG&A/Revenue	34.2	27.7	30.2	29.7	30.9	(9.6)	4.1
EBITDA margin	17.8	21.2	19.5	15.1	11.1	(37.6)	(26.5)
Net profit margin	13.5	15.9	12.0	10.1	10.1	(25.1)	0.2

Source: Company data, InnovestX Wealth Research

Financial Statement

Profit and Loss Statement

FY December 31	Unit	2564	2565	2566F	2567F	2568F
Total revenue	(Btmn)	5,347	6,128	6,033	6,392	7,002
Cost of goods sold	(Btmn)	(2,637)	(3,554)	(3,554)	(3,759)	(4,110)
Gross profit	(Btmn)	2,710	2,574	2,478	2,634	2,892
SG&A	(Btmn)	(1,707)	(1,813)	(1,810)	(1,892)	(2,045)
Other income/expense	(Btmn)	91	108	154	164	169
Interest expense	(Btmn)	(129)	(14)	(6)	(3)	(1)
Pre-tax profit	(Btmn)	965	855	817	902	1,015
Corporate tax	(Btmn)	(137)	(119)	(123)	(136)	(153)
Equity a/c profits	(Btmn)	0	2	2	3	3
Minority interests	(Btmn)	(0)	0	0	0	0
Core profit	(Btmn)	828	739	696	770	866
Extra-ordinary items	(Btmn)	0	0	0	0	0
Net Profit	(Btmn)	828	739	696	770	866
EBITDA	(Btmn)	1,236	1,019	977	1,064	1,178
Core EPS	(Bt)	0.35	0.31	0.29	0.32	0.36
Net EPS	(Bt)	0.35	0.31	0.29	0.32	0.36
DPS	(Bt)	0.07	0.07	0.07	0.07	0.08

Balance Sheet

FY December 31	Unit	2564	2565	2566F	2567F	2568F
Total current assets	(Btmn)	4,294	4,149	4,605	5,286	6,077
Total fixed assets	(Btmn)	5,011	5,245	5,311	5,374	5,434
Total assets	(Btmn)	9,305	9,395	9,916	10,660	11,511
Total loans	(Btmn)	378	82	22	38	98
Total current liabilities	(Btmn)	2,037	1,920	1,910	2,037	2,191
Total long-term liabilities	(Btmn)	423	346	345	347	350
Total liabilities	(Btmn)	2,460	2,266	2,255	2,384	2,541
Paid-up capital	(Btmn)	4,763	4,763	4,763	4,763	4,763
Total equity	(Btmn)	6,846	7,128	7,660	8,275	8,970

Cash Flow Statement

FY December 31	Unit	2564	2565	2566F	2567F	2568F
Core Profit	(Btmn)	828	739	696	770	866
Depreciation and amortization	(Btmn)	142	148	152	156	159
Operating cash flow	(Btmn)	1,533	541	838	896	1,007
Investing cash flow	(Btmn)	(98)	(599)	(174)	(174)	(174)
Financing cash flow	(Btmn)	615	(834)	(228)	(216)	(231)
Net cash flow	(Btmn)	2,049	(892)	436	506	602

Key Financial Ratios

FY December 31	Unit	2564	2565	2566F	2567F	2568F
Gross margin	(%)	50.7	42.0	41.1	41.2	41.3
Operating margin	(%)	18.8	12.4	11.1	11.6	12.1
EBITDA margin	(%)	23.1	16.6	16.2	16.7	16.8
EBIT margin	(%)	20.5	14.2	13.6	14.2	14.5
Net profit margin	(%)	15.5	12.1	11.5	12.0	12.4
ROE	(%)	12.1	10.4	9.1	9.3	9.7
ROA	(%)	8.9	7.9	7.0	7.2	7.5
Net D/E	(x)	(0.3)	(0.2)	(0.2)	(0.3)	(0.3)
Interest coverage	(x)	8.5	62.4	143.1	273.1	1,058.7
Debt service coverage	(x)	2.4	10.7	35.2	(30.7)	(12.1)
Core PER	(x)	27.5	30.8	32.7	29.5	26.3
PBV	(x)	3.3	3.2	3.0	2.7	2.5
Payout Ratio	(%)	19.8	22.2	22.2	22.2	22.2

Main Assumption

FY December 31	Unit	2564	2565	2566F	2567F	2568F
Sales Growth	(%YoY)	71.0	14.6	(1.6)	6.0	9.5
SG&A/Sales	(%)	31.9	29.6	30.0	29.6	29.2

Source: Company data, InnovestX Wealth Research

ข้อสงวนสิทธิ์:

ข้อมูลในรายงานนี้เป็นข้อมูลที่มีการเปิดเผยต่อสาธารณะ ซึ่งนักลงทุนสามารถเข้าถึงได้โดยทั่วไป และเป็นข้อมูลที่เชื่อว่าน่าจะเชื่อถือได้ แต่ทั้งนี้ บริษัทหลักทรัพย์ อินโนเวสต์ เอกซ์ จำกัด (“บริษัท”) มิได้ยืนยันหรือรับรองถึงความถูกต้อง หรือสมบูรณ์ของข้อมูลดังกล่าวแต่อย่างใด ความคิดเห็นที่ปรากฏอยู่ในรายงานนี้เป็นเพียงการนำเสนอในมุมมองของบริษัท และเป็นความคิดเห็น ณ วันที่ที่ปรากฏในรายงานเท่านั้น ซึ่งอาจเปลี่ยนแปลงได้ภายหลังวันดังกล่าว โดยบริษัทไม่จำเป็นต้องแจ้งให้สาธารณชน หรือนักลงทุนทราบ รายงานนี้จัดทำขึ้นเพื่อเผยแพร่ข้อมูลให้นักลงทุนเท่านั้น บริษัทไม่รับผิดชอบต่อการนำข้อมูลหรือความคิดเห็นใดๆ ไปใช้ในทุกรณี ดังนั้นนักลงทุนจึงควรใช้ดุลยพินิจในการพิจารณาตัดสินใจก่อนการลงทุน นอกจากนี้ บริษัท และ/หรือ บริษัทในเครือของบริษัทอาจมีส่วนเกี่ยวข้องหรือผลประโยชน์ใดๆ กับบริษัทใดๆ ที่ถูกกล่าวถึงในรายงานนี้ก็ได้

บริษัทหลักทรัพย์ อินโนเวสต์ เอกซ์ จำกัด (INVX) เป็นบริษัทย่อยที่ธนาคารไทยพาณิชย์ จำกัด (มหาชน) (SCB) ถือหุ้นทั้งหมด ข้อมูลใดๆ ที่เกี่ยวข้องกัน SCB มีวัตถุประสงค์เพื่อใช้ในการเปรียบเทียบเท่านั้น

เอกสารฉบับนี้จัดทำโดย บริษัทหลักทรัพย์ อินโนเวสต์ เอกซ์ จำกัด (INVX) ซึ่งมีธนาคารไทยพาณิชย์ จำกัด (มหาชน) (“ธนาคาร”) เป็นผู้ถือหุ้นรายใหญ่แต่เพียงผู้เดียว โดยธนาคารฯ เป็นที่ปรึกษาทางการเงินสำหรับธุรกรรมใด ๆ ของบริษัท เอชซีจี เคมิคอลส์ จำกัด (มหาชน) ความเห็น ชั่ว บกวิจย บกวิเคราะห์ ราคา ข้อความ การคาดการณ์ การประเมิน และ/หรือ ข้อมูลอื่นที่ระบุในเอกสารฉบับนี้ (“ข้อมูล”) มีวัตถุประสงค์เพื่อใช้เป็นข้อมูลทั่วไปเท่านั้น และไม่อาจตีความได้ว่าเป็นการให้คำแนะนำแก่บุคคลใดๆ หรือเป็นการเสนอซื้อ หรือเสนอขาย หรือชักชวนให้เสนอซื้อหรือเสนอขายหลักทรัพย์ โดย INVX และ/หรือกรรมการ พนักงาน และลูกจ้างของ INVX ย่อมไม่ต้องรับผิดชอบต่อความเสียหายใดๆ ทั้งความเสียหายทางตรง ความเสียหายทางอ้อม ความเสียหายจากการผิดสัญญา หรือความเสียหายอันสืบเนื่อง อันเป็นผลมาจากการใช้หรือการซื้อหรือการถือถือต่อการใช้ข้อมูล ทั้งนี้ รวมถึงแต่ไม่จำกัดเพียงการสูญเสียผลกำไร นักลงทุนพึงใช้ข้อมูลในเอกสารฉบับนี้ประกอบข้อมูลและความเห็นอื่นๆ รวมถึงพิจารณาข้อมูลอื่นในการตัดสินใจลงทุน ข้อมูลในเอกสารฉบับนี้จัดทำขึ้นจากแหล่งข้อมูลที่ INVX เห็นว่าน่าเชื่อถือ โดย INVX ไม่รับรองถึงความถูกต้อง สมบูรณ์ และ/หรือ ครบถ้วนของข้อมูลดังกล่าว

เอกสารฉบับนี้จัดทำโดย บริษัทหลักทรัพย์ อินโนเวสต์ เอกซ์ จำกัด (INVX) ซึ่งมีธนาคารไทยพาณิชย์ จำกัด (มหาชน) (“ธนาคาร”) เป็นผู้ถือหุ้นรายใหญ่แต่เพียงผู้เดียว โดยธนาคารฯ อาจได้รับการแต่งตั้งเป็นที่ปรึกษาทางการเงินสำหรับธุรกรรมใด ๆ ของบริษัท ไทยออยล์ จำกัด (มหาชน) ความเห็น ชั่ว บกวิจย บกวิเคราะห์ ราคา ข้อความ การคาดการณ์ การประเมิน และ/หรือ ข้อมูลอื่นที่ระบุในเอกสารฉบับนี้ (“ข้อมูล”) มีวัตถุประสงค์เพื่อใช้เป็นข้อมูลทั่วไปเท่านั้น และไม่อาจตีความได้ว่าเป็นการให้คำแนะนำแก่บุคคลใดๆ หรือเป็นการเสนอซื้อ หรือเสนอขาย หรือชักชวนให้เสนอซื้อหรือเสนอขายหลักทรัพย์ โดย INVX และ/หรือกรรมการ พนักงาน และลูกจ้างของ INVX ย่อมไม่ต้องรับผิดชอบต่อความเสียหายใดๆ ทั้งความเสียหายทางตรง ความเสียหายทางอ้อม ความเสียหายจากการผิดสัญญา หรือความเสียหายอันสืบเนื่อง อันเป็นผลมาจากการใช้หรือการซื้อถือถือต่อการใช้ข้อมูล ทั้งนี้ รวมถึงแต่ไม่จำกัดเพียงการสูญเสียผลกำไร นักลงทุนพึงใช้ข้อมูลในเอกสารฉบับนี้ประกอบข้อมูลและความเห็นอื่นๆ รวมถึงพิจารณาข้อมูลอื่นในการตัดสินใจลงทุน ข้อมูลในเอกสารฉบับนี้จัดทำขึ้นจากแหล่งข้อมูลที่ INVX เห็นว่าน่าเชื่อถือ โดย INVX ไม่รับรองถึงความถูกต้อง สมบูรณ์ และ/หรือ ครบถ้วนของข้อมูลดังกล่าว

เอกสารฉบับนี้จัดทำโดย บริษัทหลักทรัพย์ อินโนเวสต์ เอกซ์ จำกัด (INVX) ซึ่งมีธนาคารไทยพาณิชย์ จำกัด (มหาชน) (“ธนาคาร”) เป็นผู้ถือหุ้นรายใหญ่แต่เพียงผู้เดียว โดยธนาคารฯ ได้ทำหน้าที่เป็นที่ปรึกษาทางการเงิน Lead Arranger ของ บริษัท โกลบอล เพาเวอร์ ซินเนอร์ยี จำกัด (มหาชน) ความเห็น ชั่ว บกวิจย บกวิเคราะห์ ราคา ข้อความ การคาดการณ์ การประเมิน และ/หรือ ข้อมูลอื่นที่ระบุในเอกสารฉบับนี้ (“ข้อมูล”) มีวัตถุประสงค์เพื่อใช้เป็นข้อมูลทั่วไปเท่านั้น และไม่อาจตีความได้ว่าเป็นการให้คำแนะนำแก่บุคคลใดๆ หรือเป็นการเสนอซื้อ หรือเสนอขาย หรือชักชวนให้เสนอซื้อหรือเสนอขายหลักทรัพย์ โดย INVX และ/หรือกรรมการ พนักงาน และลูกจ้างของ INVX ย่อมไม่ต้องรับผิดชอบต่อความเสียหายใดๆ ทั้งความเสียหายทางตรง ความเสียหายทางอ้อม ความเสียหายจากการผิดสัญญา หรือความเสียหายอันสืบเนื่อง อันเป็นผลมาจากการใช้หรือการซื้อถือถือต่อการใช้ข้อมูล ทั้งนี้ รวมถึงแต่ไม่จำกัดเพียงการสูญเสียผลกำไร นักลงทุนพึงใช้ข้อมูลในเอกสารฉบับนี้ประกอบข้อมูลและความเห็นอื่นๆ รวมถึงพิจารณาข้อมูลอื่นในการตัดสินใจลงทุน ข้อมูลในเอกสารฉบับนี้จัดทำขึ้นจากแหล่งข้อมูลที่ INVX เห็นว่าน่าเชื่อถือ โดย INVX ไม่รับรองถึงความถูกต้อง สมบูรณ์ และ/หรือ ครบถ้วนของข้อมูลดังกล่าว

เอกสารฉบับนี้จัดทำโดย บริษัทหลักทรัพย์ อินโนเวสต์ เอกซ์ จำกัด (INVX) ซึ่งมีธนาคารไทยพาณิชย์ จำกัด (มหาชน) (“ธนาคาร”) เป็นผู้ถือหุ้นรายใหญ่แต่เพียงผู้เดียว บริษัทหลักทรัพย์จัดการกองทุน ไทยพาณิชย์ จำกัด (“SCBAM”) ซึ่งมีธนาคารไทยพาณิชย์ จำกัด (มหาชน) (“ธนาคาร”) เป็นผู้ถือหุ้นรายใหญ่แต่เพียงผู้เดียว โดยธนาคารฯ ได้ทำหน้าที่เป็นที่ปรึกษาทางการเงินของ กองทุนรวมโครงสร้างพื้นฐานโทรคมนาคม ดิจิทัล SCBAM ได้ทำหน้าที่เป็นผู้จัดการกองทุนของ กองทุนรวมโครงสร้างพื้นฐานโทรคมนาคม ดิจิทัล ความเห็น ชั่ว บกวิจย บกวิเคราะห์ ราคา ข้อความ การคาดการณ์ การประเมิน และ/หรือ ข้อมูลอื่นที่ระบุในเอกสารฉบับนี้ (“ข้อมูล”) มีวัตถุประสงค์เพื่อใช้เป็นข้อมูลทั่วไปเท่านั้น และไม่อาจตีความได้ว่าเป็นการให้คำแนะนำแก่บุคคลใดๆ หรือเป็นการเสนอซื้อ หรือเสนอขาย หรือชักชวนให้เสนอซื้อหรือเสนอขายหลักทรัพย์ โดย INVX และ/หรือกรรมการ พนักงาน และลูกจ้างของ INVX ย่อมไม่ต้องรับผิดชอบต่อความเสียหายใดๆ ทั้งความเสียหายทางตรง ความเสียหายทางอ้อม ความเสียหายจากการผิดสัญญา หรือความเสียหายอันสืบเนื่อง อันเป็นผลมาจากการใช้หรือการซื้อถือถือต่อการใช้ข้อมูล ทั้งนี้ รวมถึงแต่ไม่จำกัดเพียงการสูญเสียผลกำไร นักลงทุนพึงใช้ข้อมูลในเอกสารฉบับนี้ประกอบข้อมูลและความเห็นอื่นๆ รวมถึงพิจารณาข้อมูลอื่นในการตัดสินใจลงทุน ข้อมูลในเอกสารฉบับนี้จัดทำขึ้นจากแหล่งข้อมูลที่ INVX เห็นว่าน่าเชื่อถือ โดย INVX ไม่รับรองถึงความถูกต้อง สมบูรณ์ และ/หรือ ครบถ้วนของข้อมูลดังกล่าว

การซื้อขายฟิวเจอร์สและออปชั่น (Futures and Options) มีความเสี่ยงสูงที่อาจก่อให้เกิดผลขาดทุนอย่างมีนัยสำคัญ จึงไม่เหมาะสมกับบุคคลทุกคน ทั้งนี้ ก่อนการตัดสินใจซื้อขายฟิวเจอร์สและออปชั่น ท่านควรพิจารณาถึงฐานะทางการเงิน วัตถุประสงค์ในการลงทุน ประสบการณ์ในการลงทุนของท่าน ตลอดจนความเสี่ยงที่ท่านสามารถยอมรับได้อย่างรอบคอบ เนื่องจากมีความเป็นไปได้ที่ท่านอาจสูญเสียเงินลงทุนมากกว่าเงินลงทุนเริ่มแรก ท่านควรพิจารณาถึงความเสี่ยงทั้งหมดที่อาจเกิดขึ้นจากการซื้อขายฟิวเจอร์สและออปชั่น และท่านควรตัดสินใจลงทุนด้วยตนเอง และ/หรือ ในกรณีที่มีข้อสงสัย ท่านควรขอคำแนะนำจากที่ปรึกษาทางการเงิน

เอกสารฉบับนี้จัดทำขึ้นเพื่อมอบหมายแก่บุคคลที่กำหนด (intended recipient) เท่านั้น และห้ามมิให้ผู้ใดนำข้อมูลในเอกสารฉบับนี้ไปทำซ้ำ ส่งต่อ เผยแพร่ ขาย จำหน่าย คัดลอก นำออกแสดง หรือนำไปแสวงหาประโยชน์ในเชิงพาณิชย์ไม่ว่าด้วยวิธีการใด ๆ โดยมิได้รับอนุญาตเป็นลายลักษณ์อักษรจาก INVX เป็นการล่วงหน้า

©สงวนลิขสิทธิ์ 2565 บริษัทหลักทรัพย์ อินโนเวสต์ เอกซ์ จำกัด

CG Rating 2022 Companies with CG Rating

Companies with Excellent CG Scoring

AAV, ADVANC, AF, AH, AIRA, AJ, AKP, AKR, ALLA, ALT, AMA, AMARIN, AMATA, AMATAV, ANAN, AOT, AP, APURE, ARIP, ASP, ASW, AUCT, AWC, AYUD, BAFS, BAM, BANPU, BAY, BBIK, BBL, BCP, BCPG, BDMS, BEM, BEYOND, BGC, BGRIM, BIZ, BKI, BOL, BPP, BRR, BTS, BTW, BWG, CENTEL, CFRESH, CGH, CHEWA, CHO, CIMBT, CK, CKP, CM, CNT, COLOR, COM7, COMAN, COTTO, CPALL, CPF, CPI, CPN, CRC, CSS, DDD, DELTA, DEMCO, DOHOME, DRT, DTAC, DUSIT, EA, EASTW, ECF, ECL, EE, EGCO, EPG, ETC, ETE, FN, FNS, FPI, FPT, FSMART, FVC, GC, GEL, GFPT, GGC, GLAND, GLOBAL, GPI, GPSC, GRAMMY, GULF, GUNKUL, HANA, HARN, HENG, HMPRO, ICC, ICHI, III, ILINK, ILM, IND, INTUCH, IP, IRC, IRPC, ITEL, IVL, JTS, JWD, K, KBANK, KCE, KEX, KGI, KKP, KSL, KTB, KTC, LALIN, LANNA, LHFG, LIT, LOXLEY, LPN, LRH, LST, MACO, MAJOR, MAKRO, MALEE, MBK, MC, MCOT, METCO, MFEC, MINT, MONO, MOONG, MSC, MST, MTC, MVP, NCL, NEP, NER, NKI, NOBLE, NSI, NVD, NYT, OISHI, OR, ORI, OSP, OTO, PAP, PCSGH, PDG, PDJ, PG, PHOL, PLANB, PLANET, PLAT, PORT, PPS, PR9, PREB, PRG, PRM, PSH, PSL, PTG, PTT, PTTEP, PTTGC, PYLON, Q-CON, QH, QTC, RATCH, RBF, RS, S, S&J, SAAM, SABINA, SAMART, SAMTEL, SAT, SC, SCB, SCC, SCCC, SCG, SCGP, SCM, SCN, SDC, SEAFCO, SEAOL, SE-ED, SELIC, SENA, SENAJ, SGF, SHR, SICT, SIRI, SIS, SITHAI, SMPC, SNC, SONIC, SORKON, SPALI, SPI, SPRC, SPVI, SSC, SSSC, SST, STA, STEC, STGT, STI, SUN, SUSCO, SUTHA, SVI, SYMC, SYNTEC, TACC, TASCO, TCAP, TEAMG, TFMAMA, THANA, THANI, THCOM, THG, THIP, THRE, THREL, TIPCO, TISCO, TK, TKN, TKS, TKT, TMILL, TMT, TNID, TNITY, TOA, TOP, TPBI, TQM, TRC, TRUE, TSC, TSR, TSTE, TSTH, TTA, TTB, TTCL, TTW, TV, TVDH, TVI, TVO, TWPC, U, UAC, UBIS, UPOIC, UV, VCOM, VGI, VIH, WACOAL, WAVE, WHA, WHAUP, WICE, WINNER, XPG, ZEN

Companies with Very Good CG Scoring

2S, 7UP, ABICO, ABM, ACE, ACG, ADB, ADD, AEONTS, AGE, AHC, AIE, AIT, ALUCON, AMANAH, AMR, APCO, APCS, AQUA, ARIN, ARROW, AS, ASAP, ASEFA, ASIA, ASIAN, ASIMAR, ASK, ASN, ATP30, B, BA, BC, BCH, BE8, BEC, SCAP, BH, BIG, BJC, BJCHI, BLA, BR, BRI, BROOK, BSM, BYD, CBG, CEN, CHARAN, CHAYO, CHG, CHOTI, CHOW, CI, CIG, CITY, CIVIL, CMC, CPL, CPW, CRANE, CRD, CSC, CSP, CV, CWT, DCC, DHOUSE, DITTO, DMT, DOD, DPAINT, DV8, EASON, EFORL, ERW, ESSO, ESTAR, FE, FLOYD, FORTH, FSS, FTE, GBX, GCAP, GENCO, GJS, GTB, GYT, HEMP, HPT, HTC, HUMAN, HYDRO, ICN, IFS, IIG, IMH, INET, INGRS, INSET, INSURE, IRCP, IT, ITD, J, JAS, JCK, JCKH, JMT, JR, KBS, KCAR, KIAT, KISS, KK, KOOL, KTIS, KUMWEL, KUN, KWC, KWM, L&E, LDC, LEO, LH, LHK, M, MATCH, MBAX, MEGA, META, MFC, MGT, MICRO, MILL, MITSIB, MK, MODERN, MTI, NBC, NCAP, NCH, NDR, NETBAY, NEX, NINE, NATION, NNCL, NOVA, NPK, NRF, NTV, NUSA, NWR, OCC, OGC, ONEE, PACO, PATO, PB, PICO, PIMO, PIN, P JW, PL, PLE, PM, PMTA, PPP, PPPM, PRAPAT, PRECHA, PRIME, PRIN, PRINC, PROEN, PROS, PROUD, PSG, PSTC, PT, PTC, QLT, RCL, RICHY, RJH, ROJNA, RPC, RT, RWI, S11, SA, SABUY, SAK, SALEE, SAMCO, SANKO, SAPPE, SAWAD, SCI, SCP, SE, SECURE, SFLEX, SFP, SFT, SGP, SIAM, SINGER, SKE, SKN, SKR, SKY, SLP, SMART, SMD, SMT, SNNP, SNP, SO, SPA, SPC, SPCG, SR, SRICHA, SSF, SSP, STANLY, STC, STPI, SUC, SVOA, SVT, SWC, SYNEX, TAE, TAKUNI, TCM, TFG, TFI, TFM, TGH, TIDLOR, TIGER, TIPH, TITLE, TM, TMC, TMD, TMI, TNL, TNP, TNR, TOG, TPA, TPAC, TPCS, TPIPL, TPIPP, TPLAS, TPS, TQR, TRITN, TRT, TRU, TRV, TSE, TVT, TWP, UBE, UEC, UKEM, UMI, UOBKH, UP, UPF, UTP, VIBHA, VL, VPO, VRANDA, WGE, WIJK, WIN, WINMED, WORK, WP, XO, YUASA, ZIGA

Companies with Good CG Scoring

A, A5, AI, ALL, ALPHAX, AMC, APP, AQ, AU, B52, BEAUTY, BGT, BLAND, BM, BROCK, BSBM, BTNC, CAZ, CCP, CGD, CMAN, CMO, CMR, CPANEL, CPT, CSR, CTW, D, DCON, EKH, EMC, EP, EVER, F&D, FMT, GIFT, GLOCON, GLORY, GREEN, GSC, HL, HTECH, IHL, INOX, JAK, JMART, JSP, JUBILE, KASET, KCM, KWI, KYE, LEE, LPH, MATI, M-CHAI, MCS, MDX, MENA, MJD, MORE, MPIC, MUD, NC, NEWS, NFC, NSL, NV, PAF, PEACE, PF, PK, PPM, PRAKIT, PTL, RAM, ROCK, RP, RPH, RSP, SIMAT, SISB, SK, SOLAR, SPACK, SPG, SQ, STARK, STECH, SUPER, SVH, SPTECH, TSC, TCCC, TCJ, TEAM, THE, THMUI, TK, TNH, TNPC, TOPP, TPCH, TPOLY, TRUBB, TTI, TYCN, UMS, UNIQ, UPA, UREKA, VARO, W, WFX, WPH, YGG

Corporate Governance Report

The material contained in this publication is for general information only and is not intended as advice on any of the matters discussed herein. Readers and others should perform their own independent analysis as to the accuracy or completeness or legality of such information. The Thai Institute of Directors, its officers, the authors and editor make no representation or warranty as to the accuracy, completeness or legality of any of the information contained herein. By accepting this document, each recipient agrees that the Thai Institute of Directors Association, its officers, the authors and editor shall not have any liability for any information contained in, or for any omission from, this publication.

The survey result is as of the date appearing in the Corporate Governance Report of Thai Listed Companies. As a result, the survey result may be changed after that date. InnovestX Securities Company Limited does not conform nor certify the accuracy of such survey result.

To recognize well performers, the list of companies attaining "Good", "Very Good" and "Excellent" levels of recognition (Not including listed companies qualified in the "no announcement of the results" clause from 1 January 2021 to 27 October 2022) is publicized.

* บริษัทหรือกรรมการหรือผู้บริหารของบริษัทที่มีขาด้านการกำกับดูแลกิจการ เช่น การกระทำความผิดเกี่ยวกับหลักทรัพย์ การทุจริต คอร์รัปชัน เป็นต้น ซึ่งการใช้ข้อมูล CGR ควรระมัดระวังทางด้านดังกล่าวประกอบด้วย

Anti-corruption Progress Indicator

Certified (ได้รับการรับรอง)

2S, 7UP, ADVANC, AF, AI, AIE, AIRA, AJ, AKP, AMA, AMANAH, AMATA, AMATAV, AP, APCS, AS, ASIAN, ASK, ASP, AWC, AYUD, B, BAFS, BAM, BANPU, BAY, BBL, BCH, BCP, BCPG, BE8, BEC, BEYOND, BGC, BGRIM, BKI, BLA, BPP, BROOK, BRR, BSBM, BTG, CEN, CENTEL, CFRESH, CGH, CHEWA, CHOTI, CHOW, CIG, CIMBT, CM, CMC, COM7, COTTO, CPALL, CPF, CPI, CPL, CPN, CRC, CSC, DCC, DELTA, DEMCO, DIMET, DRT, DUSIT, EA, EASTW, EGCO, EP, EPG, ERW, ESTAR, ETE, FE, FNS, FPI, FPT, FSMART, FSS, FTE, GBX, GC, GCAP, GEL, GFPT, GGC, GJS, GPI, GPSC, GSTEEL, GULF, GUNKUL, HANA, HARN, HEMP, HENG, HMPRO, HTC, ICC, ICHI, IFS, III, ILINK, INET, INSURE, INTUCH, IRC, IRPC, ITEL, IVL, JKN, JR, K, KASET, KBANK, KBS, KCAR, KCE, KGEN, KGI, KKP, KSL, KTB, KTC, KWI, L&E, LANNA, LH, LHFG, LHK, LPN, LRH, M, MAJOR, MAKRO, MALEE, MATCH, MBAX, MBK, MC, MCOT, META, MFC, MFEC, MILL, MINT, MONO, MOONG, MSC, MST, MTC, MTI, NEP, NINE, NKI, NOBLE, NOK, NWR, OCC, OGC, ORI, PAP, PATO, PB, PCSGH, PDG, PDJ, PG, PHOL, PK, PL, PLANB, PLANET, PLAT, PM, PPP, PPPM, PPS, PR9, PREB, PRG, PRINC, PRM, PROS, PSH, PSL, PSTC, PT, PTG, PTT, PTTEP, PTTGC, PYLON, Q-CON, QH, QLT, QTC, RABBIT, RATCH, RML, RWI, S&J, SAAM, SABINA, SAPPE, SAT, SC, SCB, SCC, SCCC, SCG, SCGP, SCM, SCN, SEAOL, SE-ED, SELIC, SENA, SGP, SINGER, SIRI, SITHAI, SKR, SMT, SMK, SMPC, SNC, SNP, SORKON, SPACK, SPALI, SPC, SPI, SPRC, SRICHA, SSF, SSP, SSSC, SST, STA, STGT, STOWER, SUSCO, SVI, SYMC, SYNTEC, TAE, TAKUNI, TASCO, TCAP, TCMC, TFG, TFI, TFMAMA, TGH, THANI, THCOM, THIP, THRE, THREL, TIDLOR, TIPCO, TISCO, TKS, TKT, TMILL, TMT, TNITY, TNL, TNP, TNR, TOG, TOP, TOPP, TPA, TPCS, TPP, TRU, TSC, TSTE, TSTH, TTA, TTB, TTCL, TV, TVDH, TVI, TVO, TWPC, UBE, UBIS, UEC, UKEM, UOBKH, UPF, UV, VGI, VIH, WACOAL, WHA, WHAUP, WICE, WIJK, XO, YUASA, ZEN, ZIGA

Declared (ประกาศเจตนาสมัคร)

AH, ALT, APCO, ASW, B52, CHG, CI, CPR, CPW, DDD, DHOUSE, DOHOME, ECF, EKH, ETC, EVER, FLOYD, GLOBAL, ILM, INOX, J, JMART, JMT, JTS, KEX, KUMWEL, LDC, MEGA, NCAP, NOVA, NRF, NUSA, OR, PIMO, PLE, RS, SAK, SIS, SSS, STECH, SUPER, SVT, TKN, TMD, TMI, TQM, TRT, TSI, VARO, VCOM, VIBHA, W, WIN

N/A

24CS, 3K-BAT, A, A5, AAI, AAV, ABM, ACAP, ACC, ACE, ACG, ADB, ADD, AEONTS, AFC, AGE, AHC, AIT, AJA, AKR, ALL, ALLA, ALPHAX, ALUCON, AMARC, AMARIN, AMC, AMR, ANAN, AOT, APEX, APP, APURE, AQ, AQUA, ARIN, ARIP, ARROW, ASAP, ASEFA, ASIA, ASIMAR, ASN, ATP30, AU, AUCT, AURA, BA, BBGI, BBIK, BC, BCT, BDMS, BEAUTY, BEM, BGT, BH, BIG, BIOTEC, BIS, BIZ, BJC, BJCHI, BKD, BLAND, BLESS, BLISS, BM, BOL, BR, BRI, BROCK, BSM, BTG, BTNC, BTW, BUI, BVG, CAZ, CBG, CCET, CCP, CEYE, CGD, CH, CHARAN, CHASE, CHAYO, CHIC, CHO, CITY, CIVIL, CK, CKP, CMAN, CMO, CMR, CNT, COLOR, COMAN, CPANEL, CPH, CPT, CRANE, CRD, CSP, CSR, CSS, CTW, CV, CWT, D, DCON, DEXON, DITTO, DMT, DOD, DPAINT, DTCENT, DTCT, DV8, EASON, ECL, EE, EFORL, EMC, ESSO, F&D, FANCY, FMT, FN, FORTH, FTI, FVC, GENCO, GIFT, GL, GLAND, GLOCON, GLORY, GRAMMY, GRAND, GREEN, GSC, GTB, GTV, GYT, HFT, HL, HPT, HTECH, HUMAN, HYDRO, ICN, IFEC, IHL, IIG, IMH, IND, INGRS, INSET, IP, IRCP, IT, ITC, ITD, ITNS, ITTHI, JAK, JAS, JCK, JCKH, JCT, JDF, JSP, JUBILE, KAMART, KC, KCC, KCM, KDH, KIAT, KISS, KJL, KK, KKC, KLINIQ, KOOL, KTIS, KTMS, KUN, KWC, KWM, KYE, LALIN, LEE, LEO, LIT, LOXLEY, LPH, LST, MACO, MANRIN, MASTER, MATI, MAX, M-CHAI, MCS, MDX, MEB, MENA, METCO, MGT, MICRO, MIDA, MITSIB, MJD, MK, ML, MODERN, MORE, MOSHI, MPIC, MTW, MUD, MVP, NATION, NC, NCH, NCL, NDR, NER, NETBAY, NEW, NEWS, NEX, NFC, NNCL, NPK, NSL, NTSC, NTV, NV, NVD, NYT, OHTL, OISHI, ONEE, OSP, OTO, PACE, PACO, PAF, PCC, PEACE, PERM, PF, PICO, PIN, P JW, PLUS, PMTA, POLAR, POLY, POMPU, PORT, POST, PPM, PQS, PRAKIT, PRAPAT, PRECHA, PRI, PRIME, PRIN, PRO, PROEN, PROUD, PRTR, PSG, PTC, PTECH, PTL, RAM, RBF, RCL, READY, RICHY, RJH, ROCK, ROH, ROJNA, RP, RPC, RPH, RSP, RT, S, S11, SA, SABUY, SAF, SAFARI, SALEE, SAM, SAMART, SAMCO, SAMTEL, SANKO, SAUCE, SAWAD, SAWANG, SCAP, SCI, SCP, SDC, SE, SEAFCO, SECURE, SENAJ, SFLEX, SFP, SFT, SGC, SGF, SHANG, SHR, SIAM, SICT, SIMAT, SISB, SJWD, SK, SKE, SKN, SKY, SLM, SLP, SM, SMART, SMD, SMT, SNNP, SO, SOLAR, SONIC, SPA, SPCG, SPG, SPVI, SQ, SR, SSC, STANLY, STARK, STC, STEC, STHAI, STI, STP, STPI, SUC, SUN, SUTHA, SVOA, SVR, SWC, SYNEX, TACC, TAPAC, TC, TCC, TCCC, TCJ, TCOAT, TEAM, TEAMG, TEGH, TEKA, TFM, TGE, TGPRO, TH, THAI, THANA, THE, THG, THL, THMUI, TIGER, TIPH, TITLE, TK, TKC, TLI, TM, TMC, TMW, TNID, TNH, TNPC, TOA, TPAC, TPBI, TPCH, TPIPL, TPIPP, TPLAS, TPLT, TPS, TQR, TR, TRC, TRITN, TRUBB, TRUE, TRV, TSE, TSF, TSR, TTI, TTT, TTW, TVT, TWP, TWZ, TYCN, UAC, UBA, UMI, UMS, UNIQ, UP, UPOIC, UREKA, UTP, UVAN, VL, VNG, VPO, VRANDA, WARRIX, WAVE, WFX, WGE, WINMED, WINNER, WORK, WORLD, WP, WPH, XPG, YGG, YOG

Explanations

Companies participating in Thailand's Private Sector Collective Action Coalition Against Corruption programme (Thai CAC) under Thai Institute of Directors (as of July 7, 2022) are categorised into: companies that have declared their intention to join CAC, and companies certified by CAC.