

WHAT NOT TO MISS

 Innovest^x Research

Date 15 August 2023





What Not To Miss - Utility Energy & Clean

Key Highlights

- สัปดาห์ที่ผ่านมาราคาน้ำมันดิบ Brent +0.7% WoW, GRM +5.0%, ถ่านหิน (NEX) +1.9%, ราคาก๊าซ US +8.0%
- กลุ่ม O&G +2.6% WoW, โรงกลั่น +0.3%, ปิโตรเคมี -0.4%, ไฟฟ้า -1.2%, ถ่านหิน 0.0%
- WNTM ฉบับนี้พูดถึงการนำเข้าถ่านหินเพิ่มในจีนและเวียดนามในช่วงที่คลื่นความร้อนเข้าปกคลุม สัดส่วนการผลิตไฟฟ้าจากถ่านหินในเวียดนามสูงขึ้น และการนัดหยุดงานโรงผลิต LNG ในออสเตรเลีย อาจเป็นแรงหนุนราคาก๊าซฯ และถ่านหินระยะสั้น อย่างไรก็ตามฤดูร้อนที่ใกล้ผ่านจุดสูงสุด และการปรับลดประมาณการ ทำให้ BANPU ยังไม่น่าสนใจ
- IEA คงประมาณการอุปสงค์น้ำมัน เต็มปีจากภูมิภาค APAC จากการเดินทางฟื้นตัว หนุนอุปสงค์น้ำมันอากาศยาน เบนซินและดีเซล เติบโตขึ้น (PTT, BCP) เติบโตขึ้น (PTTEP, TOP)

คลื่นความร้อนหนุนอุปสงค์ถ่านหินในเอเชียระยะสั้น

เอเชียกำลังเผชิญคลื่นความร้อนอย่างต่อเนื่อง โดยเฉพาะจีนมีการนำเข้าถ่านหินในเดือนก.ค. ราว 39.3 ล้านตันหรือสูงขึ้น +67.0%YoY และทรงตัว MoM ทำให้การนำเข้าช่วง 7M23 สูงขึ้น +88.6%YoY (GACC) ขณะที่เวียดนามซึ่งเผชิญสภาวะเช่นกัน ทำให้การใช้ไฟฟ้าของเวียดนามได้ทำระดับสูงสุดใหม่เมื่อ 27 ก.ค. @ระดับ 23.6GW และสัดส่วนกำลังการผลิตไฟฟ้าจากถ่านหินใน 1H23 เพิ่มขึ้นสู่ 49.5% เทียบกับช่วง 1Q23 ที่ 45.3% หนุนให้การนำเข้าถ่านหินในช่วง 6M23 สูงขึ้น +45.3% หรือราว 24.2 ล้านตัน ขณะที่การผลิตถ่านหินในประเทศลดลง -4.8%YoY สู่ 25.1 ล้านตัน (Argus) ทั้งนี้ในสัปดาห์ก่อนสหภาพแรงงานในโรงผลิต LNG ขนาดใหญ่ 2 แห่งในออสเตรเลียเตรียมนัดหยุดงาน โดยล่าสุดอยู่ในระหว่างการเจรจา (Reuters) ซึ่งส่งผลให้ราคาก๊าซฯ ในยุโรป TTF และก๊าซฯ ในสหรัฐฯ Henry Hub ปรับเพิ่มขึ้น +21.6%WoW และ +7.7%WoW ตามลำดับ (Figure 3) ปัจจัยดังกล่าวคาดว่าจะส่งผลให้ **ระยะสั้นราคาถ่านหินมี Downside ลดลงจากแรงส่งเชิงบวกต่ออุปสงค์ข้างต้น และหากการนัดหยุดงานมีแนวโน้มยืดเยื้อ อาจจะช่วยหนุนราคาถ่านหินตามราคาก๊าซฯ ที่เพิ่มขึ้นในระยะสั้นเนื่องจากก๊าซฯ และถ่านหินเป็นสินค้าทดแทนกัน และนำติดตามความเคลื่อนไหวของราคาถ่านหินและก๊าซฯ และอุปสงค์ในฤดูร้อนที่จะลดลงในช่วง 1 เดือนข้างหน้า รวมถึงความคืบหน้าการเจรจาที่อาจทำให้ราคาก๊าซฯ อ่อนตัวลง เนื่องจากปริมาณก๊าซฯ สำรองที่อยู่ในระดับสูง** นอกจากนี้ BANPU ยังมีปัจจัยกดดันระยะสั้นจากแนวโน้มถูกปรับลดประมาณการหลังผิดหวังกับงบ 2Q23

IEA คงประมาณการอุปสงค์น้ำมันดิบโต > 2MBD ในปีนี้ จีนคลายมาตรการเดินทาง

IEA คงประมาณการของอุปสงค์น้ำมันโลกในปี 2023 โดยคาดขยายตัวเฉลี่ย +2.2MBD (+2.2%YoY) หลังอุปสงค์โลกได้แตะจุดสูงสุดในเดือนมี.ย. ที่ 103.0MBD และคาดว่าจะทำสูงสุดครั้งใหม่อีกครั้งในเดือนส.ค. โดย

70% ของการขยายตัวคาดถูกขับเคลื่อนโดยจีน และในปี 2024 คาดว่าการขยายตัวจะชะลอลงเป็น +1.0MBD (+1.0%YoY) สอดคล้องกับ **ประมาณการโดย OPEC ที่คงคาดการณ์การขยายตัวในปี 2023 ที่ +2.5%YoY** แต่ OPEC มองบวกต่ออุปสงค์ในปี 2024 มากกว่า โดยคาด +2.2%YoY การขยายตัวจะถูกขับเคลื่อนโดยกลุ่มประเทศ non-OECD เป็นหลัก โดยล่าสุดจีนยกเลิกมาตรการห้ามกลุ่มทัวร์จีนเดินทางท่องเที่ยวต่างประเทศเพิ่มเติมอีกราว 70 ประเทศ ซึ่งรวมถึงประเทศปลายทางยอดนิยมอย่างสหรัฐฯ ญี่ปุ่น และเกาหลีใต้ ด้านอุปทาน IEA คาด **อุปทานน้ำมันดิบจะขยายตัวราว +1.5MBD (+1.5%YoY) โดย 80% ของการขยายตัวมาจากสหรัฐฯ** ช่วยชดเชยการลดกำลังการผลิตของกลุ่มประเทศ OPEC+

คงมุมมองตลาดน้ำมันจะตึงตัวมากขึ้นใน 2H23 จากปัจจัยหนุนจากความต้องการการเดินทางทางอากาศ คงค้างของจีนหลังยกเลิกมาตรการ ขณะที่ในภูมิภาค APAC มีอัตราสูงสุดกว่าภูมิภาคอื่น สะท้อนจากปริมาณผู้โดยสารระหว่างประเทศในภูมิภาค APAC เดือน มี.ย. ที่คงต่ำกว่าช่วงก่อนโควิดระบาดในปี 2019 ถึง 29% (Figure 5) และความต้องการเบนซินและดีเซลที่เพิ่มขึ้นในสหรัฐฯ ซึ่งอยู่ในฤดูร้อน สะท้อนจากปริมาณจราจรบนถนนของสหรัฐฯ ในเดือนมี.ย. 2023 ขยายตัว +3.1%YoY และแตะระดับสูงสุดในรอบ 5 ปี (Figure 6) ขณะที่ปริมาณผลิตภัณฑ์น้ำมันในคลังสหรัฐฯ ปรับลงและอยู่ในระดับต่ำทั้งเบนซินและดีเซล (ลดลง -2.7MB และ -1.7MB ในสัปดาห์ที่ผ่านมาตามลำดับ, Figure 7-8) **เชิงพื้นฐานเลือก PTT (ครบวงจร ปั่นผลสูง), BCP (กระจายความเสี่ยง โอกาสโตผ่าน ESSO) เติบโตขึ้น (PTTEP (ราคาน้ำมันดิบที่เพิ่มขึ้น), TOP (ตัวแทนโรงกลั่น สัดส่วนดีเซลสูง)**

ความเสี่ยง: การจัดตั้งรัฐบาลล่าช้า และนโยบายพลังงาน, เศรษฐกิจโลกชะลอตัวกว่าคาด, การเปลี่ยนแปลงนโยบายการคว่ำบาตรของสหรัฐฯต่ออิหร่าน เวเนซุเอลา และรัสเซีย, ภูมิภาคที่ผันผวน



Highlight Charts

Figure 1: Energy Sub-sector Performance

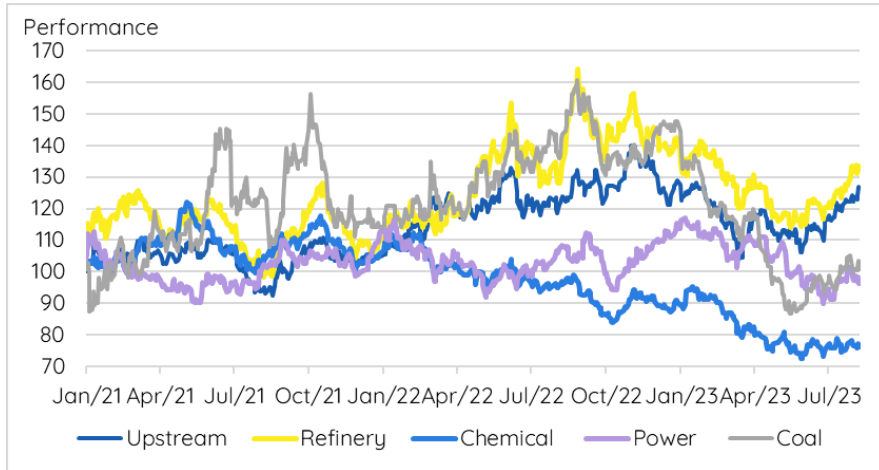


Figure 2: Majority of Vietnam Electricity Generated From Coal

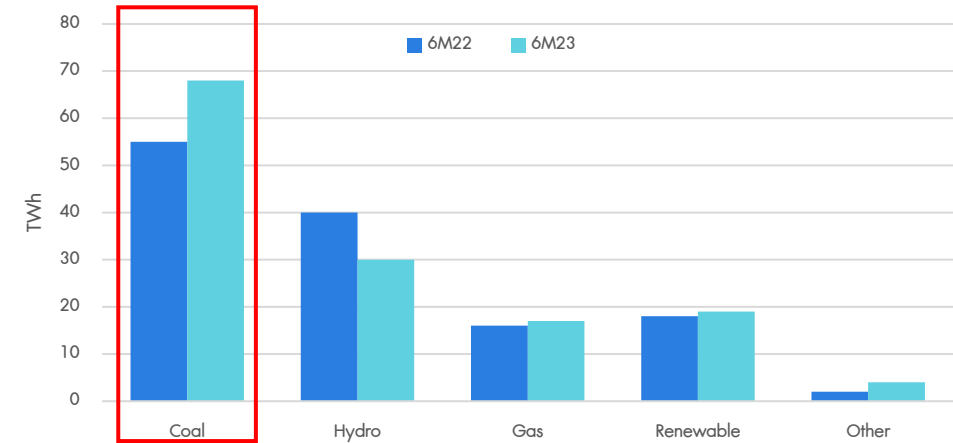
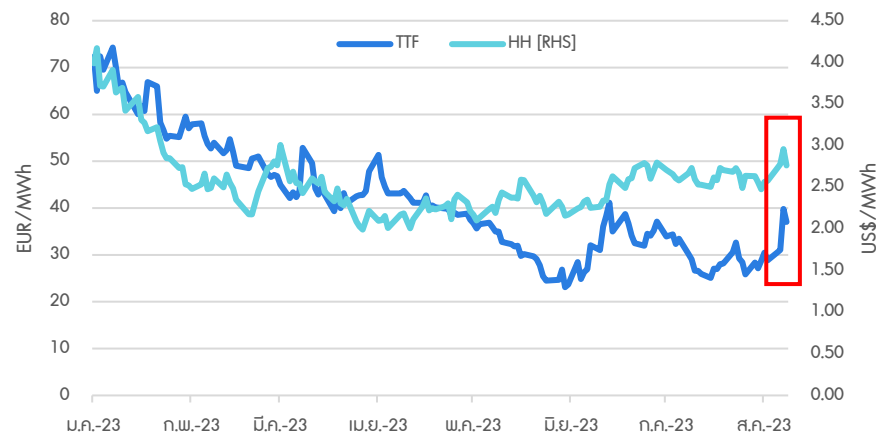


Figure 3: TTF and HH Prices Spiked in Response to the Strike in Australia





Highlight Charts

Figure 5: APAC Air Passenger Recovery Lagging Other Regions

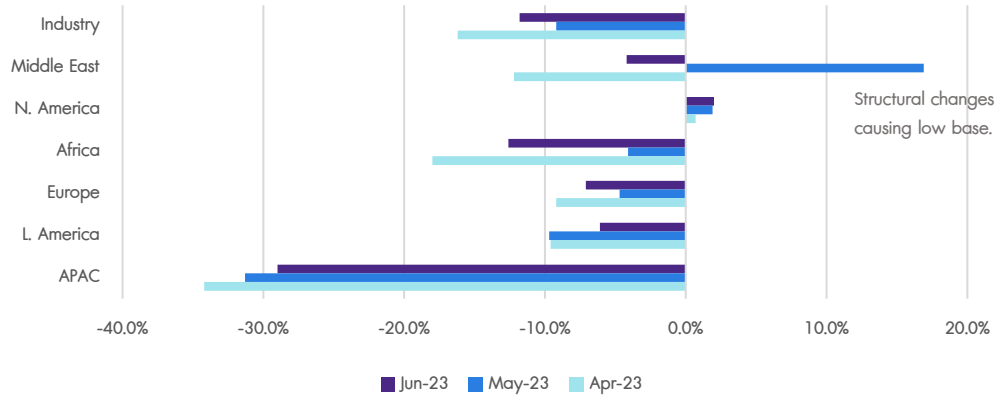


Figure 6: US Traffic Remained Above Pre-COVID and Reaching 5-yr High

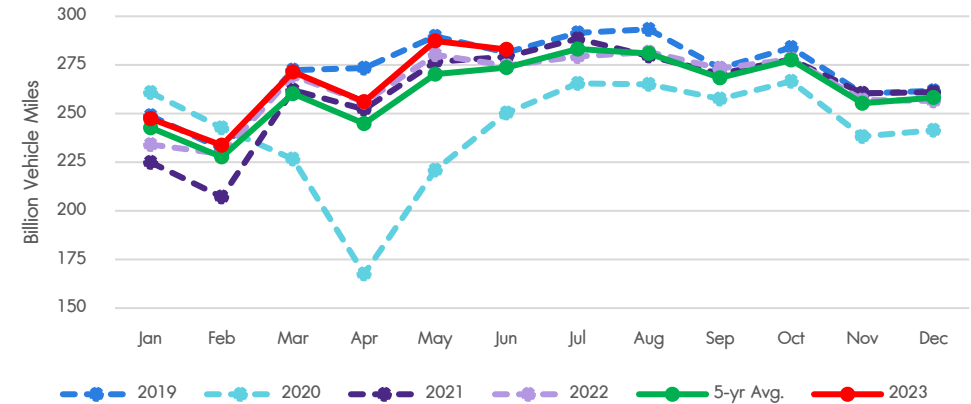


Figure 7: US Gasoline Inventory Declining and Falling Below 5-yr Low

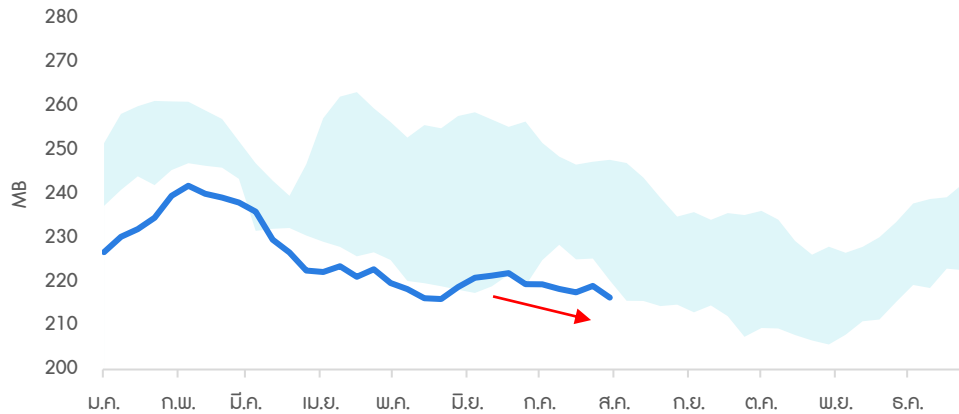
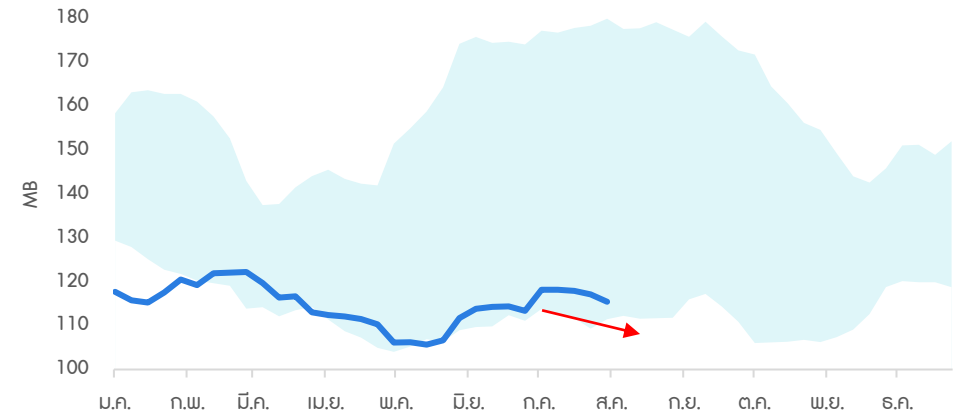


Figure 8: US Distillate Inventory Also Declining Close to 5-yr Low



Source: IATA, FHWA, EIA, InnovestX Research



Highlight Charts

Figure 9: Oil and Gas Shares vs Brent

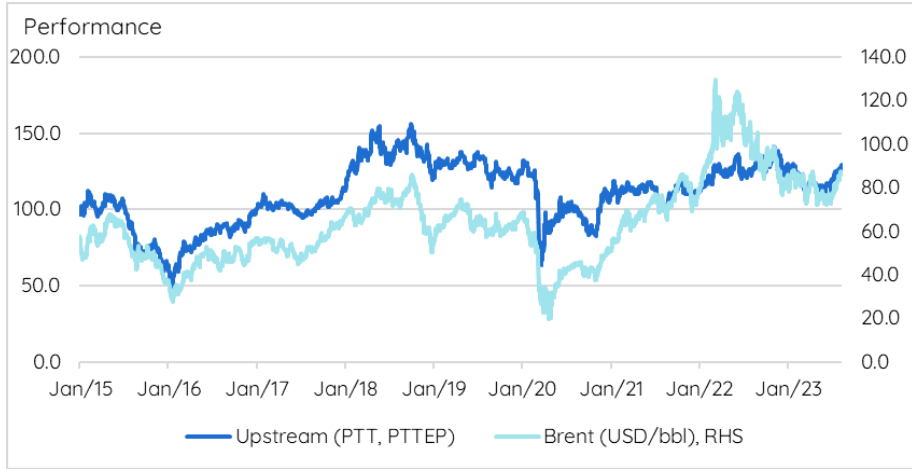


Figure 10: Refiners' Shares vs Singapore GRM

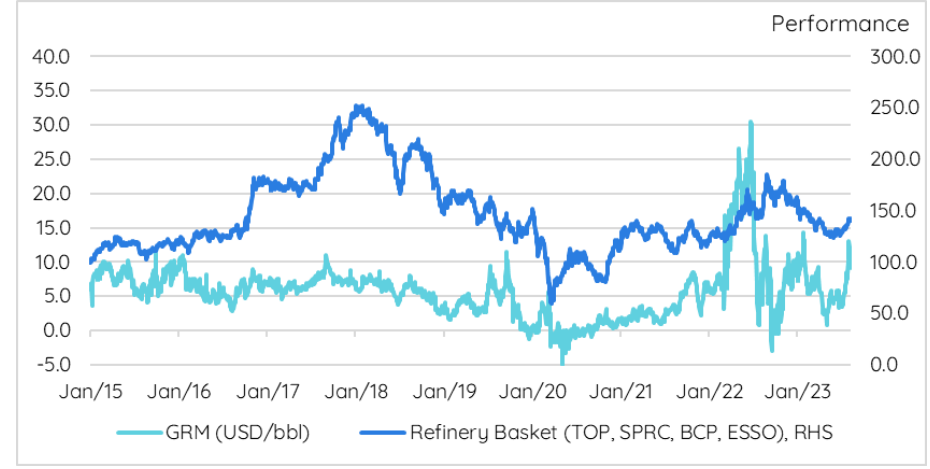


Figure 11: Coal & US Gas Prices vs BANPU

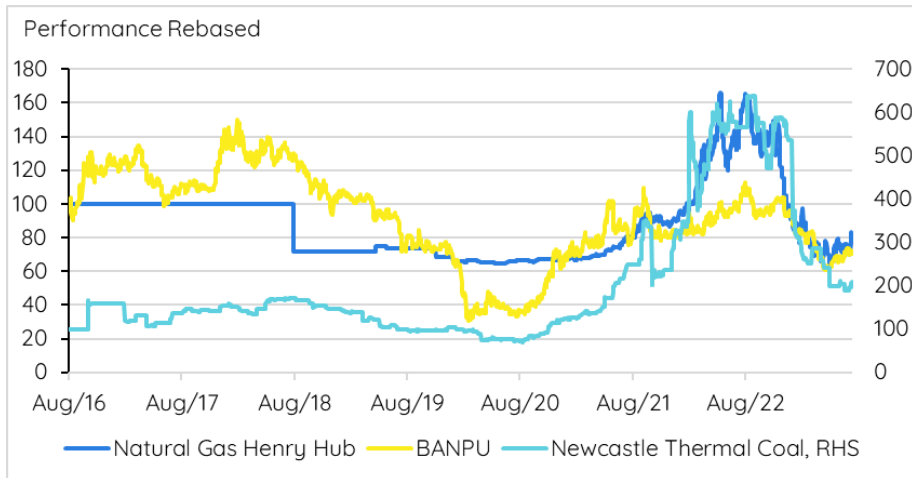
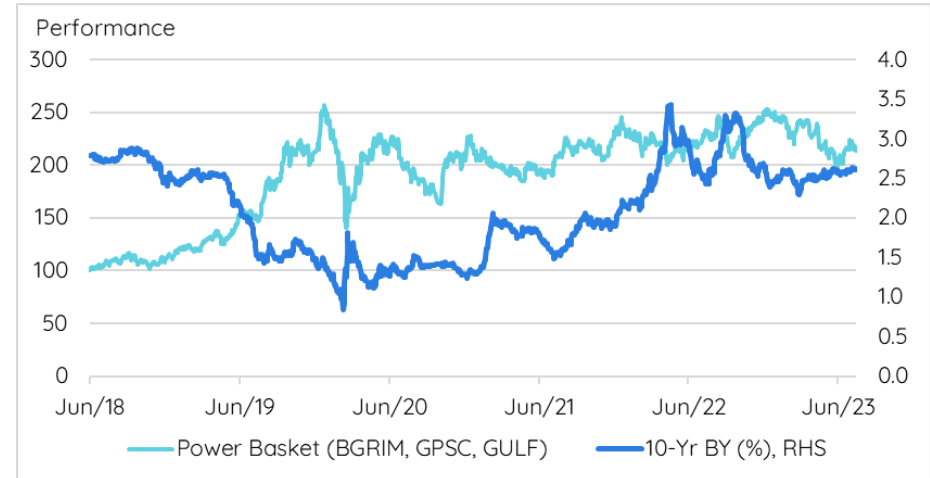


Figure 12: Utility Performance vs Bond Yield



Source: Bloomberg, InnovestX Research

- Follow us



InnovestX

 @InnovestX



ผู้จัดทำ
**What not
to miss**

 InnovestX Research



สุกฤษชัย ชุ่มวรชัย
นักวิจัยการลงทุนอาวุโส
ฝ่ายกลยุทธ์การลงทุน



เอกสิทธิ์ อุไพบุรณ
ผู้ช่วยนักวิเคราะห์



Disclaimer

ข้อมูลในรายงานนี้เป็นข้อมูลที่มีการเปิดเผยต่อสาธารณะ ซึ่งนักลงทุนสามารถเข้าถึงได้โดยทั่วไป และเป็นข้อมูลที่เชื่อว่าน่าจะเชื่อถือได้ แต่ทั้งนี้ บริษัทหลักทรัพย์ อินโนเวสต์ เอกซ์ จำกัด (“บริษัท”) มิได้ยืนยันหรือรับรองถึงความถูกต้อง หรือสมบูรณ์ของข้อมูลดังกล่าวแต่อย่างใด ความคิดเห็นที่ปรากฏอยู่ในรายงานนี้เป็นเพียงการนำเสนอในมุมมองของบริษัท และเป็นความคิดเห็น ณ วันที่ที่ปรากฏในรายงานเท่านั้น ซึ่งอาจเปลี่ยนแปลงได้ภายหลังวันดังกล่าว โดยบริษัทไม่จำเป็นต้องแจ้งให้สาธารณชน หรือนักลงทุนทราบ รายงานนี้จัดทำขึ้นเพื่อเผยแพร่ข้อมูลให้แก่นักลงทุนเท่านั้น บริษัทไม่รับผิดชอบต่อการนำข้อมูลหรือความคิดเห็นใดๆ ไปใช้ในทุกรกรณี ดังนั้นนักลงทุนจึงควรใช้ดุลยพินิจในการพิจารณาตัดสินใจก่อนการลงทุน นอกจากนี้ บริษัท และ/หรือ บริษัทในเครือของบริษัทอาจมีส่วนเกี่ยวข้องหรือผลประโยชน์ใดๆ กับบริษัทใดๆ ที่ถูกกล่าวถึงในรายงานนี้ก็ได้

บริษัทหลักทรัพย์ อินโนเวสต์ เอกซ์ จำกัด (“INVX”) เป็นบริษัทย่อยที่บริษัท เอสซีบี เอกซ์ จำกัด (มหาชน) (“เอสซีบี เอกซ์”) เป็นผู้ถือหุ้นรายใหญ่แต่เพียงผู้เดียว และธนาคารไทยพาณิชย์ จำกัด (มหาชน) (“ธนาคาร”) เป็นบริษัทย่อยที่เอสซีบี เอกซ์ เป็นผู้ถือหุ้นรายใหญ่ ข้อมูลใด ๆ ที่เกี่ยวข้องกัธนาคารฯ มีวัตถุประสงค์เพื่อใช้ในการเปรียบเทียบเท่านั้น

เอกสารฉบับนี้จัดทำโดย บริษัทหลักทรัพย์ อินโนเวสต์ เอกซ์ จำกัด (INVX) ซึ่งมีบริษัท เอสซีบี เอกซ์ จำกัด (มหาชน) (“เอสซีบี เอกซ์”) เป็นผู้ถือหุ้นรายใหญ่ โดยธนาคารไทยพาณิชย์ จำกัด (มหาชน) (“ธนาคาร”) ซึ่งเป็นบริษัทย่อยที่เอสซีบี เอกซ์ เป็นผู้ถือหุ้นรายใหญ่ เป็นที่ปรึกษาทางการเงินสำหรับธุรกรรมใด ๆ ของบริษัท เอสซีบี เคมีคอลส์ จำกัด (มหาชน) ความเห็น ชั่ว บทวิจัย บทวิเคราะห์ ราคา ข้อความ การคาดการณ์ การประเมิน และ/หรือ ข้อมูลอื่นที่ระบุในเอกสารฉบับนี้ (“ข้อมูล”) มีวัตถุประสงค์เพื่อใช้เป็นข้อมูลทั่วไปเท่านั้น และไม่อาจตีความได้ว่าเป็นการให้คำแนะนำแก่บุคคลใดๆ หรือเป็นการเสนอซื้อ หรือเสนอขาย หรือชักชวนให้เสนอซื้อหรือเสนอขายหลักทรัพย์ โดย INVX และ/หรือกรรมการ พนักงาน และลูกจ้างของ INVX ย่อมไม่ต้องรับผิดชอบต่อความเสียหายใดๆ ทั้งความเสียหายทางตรง ความเสียหายทางอ้อม ความเสียหายจากการผิดสัญญา หรือความเสียหายอันสืบเนื่อง อันเป็นผลมาจากการใช้หรือการเชื่อถือต่อการใช้ข้อมูล ทั้งนี้ รวมถึงแต่ไม่จำกัดเพียงการสูญเสียผลกำไร นักลงทุนพึงใช้ข้อมูลในเอกสารฉบับนี้ประกอบข้อมูลและความเห็นอื่นๆ รวมถึงพิจารณาการตัดสินใจลงทุน ข้อมูลในเอกสารฉบับนี้จัดทำขึ้นจากแหล่งข้อมูลที่ INVX เห็นว่าน่าเชื่อถือ โดย INVX ไม่รับรองถึงความถูกต้อง สมบูรณ์ และ/หรือ ครบถ้วนของข้อมูลดังกล่าว

เอกสารฉบับนี้จัดทำโดย บริษัทหลักทรัพย์ อินโนเวสต์ เอกซ์ จำกัด (INVX) ซึ่งมี บริษัท เอสซีบี เอกซ์ จำกัด (มหาชน) (“เอสซีบี เอกซ์”) เป็นผู้ถือหุ้นรายใหญ่ โดยธนาคารไทยพาณิชย์ จำกัด (มหาชน) (“ธนาคาร”) ซึ่งเป็นบริษัทย่อยที่เอสซีบี เอกซ์ เป็นผู้ถือหุ้นรายใหญ่ เป็นที่ปรึกษาทางการเงินสำหรับธุรกรรมใด ๆ ของ บริษัท บิ๊กซี รีเทล คอร์ปอเรชั่น (มหาชน) (“BRC”) ซึ่งเป็นบริษัทย่อยของบริษัท เบอร์ลี่ ยุคเกอร์ จำกัด (มหาชน) ความเห็น ชั่ว บทวิจัย บทวิเคราะห์ ราคา ข้อความ การคาดการณ์ การประเมิน และ/หรือ ข้อมูลอื่นที่ระบุในเอกสารฉบับนี้ (“ข้อมูล”) มีวัตถุประสงค์เพื่อใช้เป็นข้อมูลทั่วไปเท่านั้น และไม่อาจตีความได้ว่าเป็นการให้คำแนะนำแก่บุคคลใดๆ หรือเป็นการเสนอซื้อ หรือเสนอขาย หรือชักชวนให้เสนอซื้อหรือเสนอขายหลักทรัพย์ โดย INVX และ/หรือกรรมการ พนักงาน และลูกจ้างของ INVX ย่อมไม่ต้องรับผิดชอบต่อความเสียหายใดๆ ทั้งความเสียหายทางตรง ความเสียหายทางอ้อม ความเสียหายจากการผิดสัญญา หรือความเสียหายอันสืบเนื่อง อันเป็นผลมาจากการใช้หรือการเชื่อถือต่อการใช้ข้อมูล ทั้งนี้ รวมถึงแต่ไม่จำกัดเพียงการสูญเสียผลกำไร นักลงทุนพึงใช้ข้อมูลในเอกสารฉบับนี้ประกอบข้อมูลและความเห็นอื่นๆ รวมถึงพิจารณาการตัดสินใจลงทุน ข้อมูลในเอกสารฉบับนี้จัดทำขึ้นจากแหล่งข้อมูลที่ INVX เห็นว่าน่าเชื่อถือ โดย INVX ไม่รับรองถึงความถูกต้อง สมบูรณ์ และ/หรือ ครบถ้วนของข้อมูลดังกล่าว

เอกสารฉบับนี้จัดทำโดย บริษัทหลักทรัพย์ อินโนเวสต์ เอกซ์ จำกัด (“INVX”) ซึ่งมี บริษัท เอสซีบี เอกซ์ จำกัด (มหาชน) (“เอสซีบี เอกซ์”) เป็นผู้ถือหุ้นรายใหญ่ โดยธนาคารไทยพาณิชย์ จำกัด (มหาชน) (“ธนาคาร”) ซึ่งเป็นบริษัทย่อยที่เอสซีบี เอกซ์ เป็นผู้ถือหุ้นรายใหญ่ เป็นที่ปรึกษาทางการเงินสำหรับธุรกรรมใด ๆ ของ ทรัสต์เพื่อการลงทุนในสิทธิการเช่าสิ่งหาริมทรัพย์ แอล เอช โฮเทล ความเห็น ชั่ว บทวิจัย บทวิเคราะห์ ราคา ข้อความ การคาดการณ์ การประเมิน และ/หรือ ข้อมูลอื่นที่ระบุในเอกสารฉบับนี้ (“ข้อมูล”) มีวัตถุประสงค์เพื่อใช้เป็นข้อมูลทั่วไปเท่านั้น และไม่อาจตีความได้ว่าเป็นการให้คำแนะนำแก่บุคคลใดๆ หรือเป็นการเสนอซื้อ หรือเสนอขาย หรือชักชวนให้เสนอซื้อหรือเสนอขายหลักทรัพย์ โดย INVX และ/หรือกรรมการ พนักงาน และลูกจ้างของ INVX ย่อมไม่ต้องรับผิดชอบต่อความเสียหายใดๆ ทั้งความเสียหายทางตรง ความเสียหายทางอ้อม ความเสียหายจากการผิดสัญญา หรือความเสียหายอันสืบเนื่อง อันเป็นผลมาจากการใช้หรือการเชื่อถือต่อการใช้ข้อมูล ทั้งนี้ รวมถึงแต่ไม่จำกัดเพียงการสูญเสียผลกำไร นักลงทุนพึงใช้ข้อมูลในเอกสารฉบับนี้ประกอบข้อมูลและความเห็นอื่นๆ รวมถึงพิจารณาการตัดสินใจลงทุน ข้อมูลในเอกสารฉบับนี้จัดทำขึ้นจากแหล่งข้อมูลที่ INVX เห็นว่าน่าเชื่อถือ โดย INVX ไม่รับรองถึงความถูกต้อง สมบูรณ์ และ/หรือ ครบถ้วนของข้อมูลดังกล่าว

การซื้อขายฟิวเจอร์สและอปชั่น (Futures and Options) มีความเสี่ยงสูงที่อาจก่อให้เกิดผลขาดทุนอย่างมีนัยสำคัญ จึงไม่เหมาะสมกับบุคคลทุกคน ทั้งนี้ ก่อนการตัดสินใจซื้อขายฟิวเจอร์สและอปชั่น ท่านควรพิจารณาถึงฐานะทางการเงิน วัตถุประสงค์ในการลงทุน ประสบการณ์ในการลงทุนของท่าน ตลอดจนความเสี่ยงที่ท่านสามารถยอมรับได้อย่างรอบคอบ เนื่องจากมีความเป็นไปได้ที่ท่านอาจสูญเสียเงินลงทุนมากกว่าเงินลงทุนเริ่มแรก ท่านควรพิจารณาถึงความเสี่ยงทั้งหมดที่อาจเกิดขึ้นจากการซื้อขายฟิวเจอร์สและอปชั่น และท่านควรตัดสินใจลงทุนด้วยตนเอง และ/หรือ ในกรณีที่มีข้อสงสัย ท่านควรขอคำแนะนำจากที่ปรึกษาทางการเงิน

เอกสารฉบับนี้จัดส่งให้กับเฉพาะบุคคลที่กำหนด (intended recipient) เท่านั้น และห้ามมิให้ผู้ใดนำข้อมูลในเอกสารฉบับนี้ไปทำซ้ำ ส่งต่อ เผยแพร่ ขาย จำหน่าย กีดลอก นำออกแสดง หรือนำไปแสวงหาประโยชน์ในเชิงพาณิชย์ ไม่ว่าด้วยวิธีการใด ๆ โดยไม่ได้รับอนุญาตเป็นลายลักษณ์อักษรจาก INVX เป็นการล่วงหน้า

© สงวนลิขสิทธิ์ 2565 บริษัทหลักทรัพย์ อินโนเวสต์ เอกซ์ จำกัด



CG Rating 2022 Companies with CG Rating

Companies with Excellent CG Scoring

AAV, ADVANC, AF, AH, AIRA, AJ, AKP, AKR, ALL, ALT, AMA, AMARIN, AMATA, AMATAV, ANAN, AOT, AP, APURE, ARIP, ASP, ASW, AUCTION, AWC, AYUD, BAFS, BAM, BANPU, BAY, BBIK, BBL, BCP, BCPG, BDMS, BEM, BEYOND, BGC, BGRIM, BIZ, BKI, BOL, BPP, BRR, BTS, BTW, BWG, CENTEL, CFRESH, CGH, CHEWA, CHO, CIMBT, CK, CKP, CM, CNT, COLOR, COM7, COMAN, COTTO, CPALL, CPAXT, CPF, CPI, CPN, CRC, CSS, DDD, DELTA, DEMCO, DOHOME, DRT, DTAC, DUSIT, EA, EASTW, ECF, ECL, EE, EGCO, EPG, ETC, ETE, FN, FNS, FPI, FPT, FSMART, FVC, GC, GEL, GFPT, GGC, GLAND, GLOBAL, GPI, GPSC, GRAMMY, GULF, GUNKUL, HANA, HARN, HENG, HMPRO, ICC, ICHI, IIL, ILINK, ILM, IND, INTUCH, IP, IRC, IRPC, ITEL, IVL, JTS, JWD, K, KBANK, KCE, KEX, KGI, KKP, KSL, KTB, KTC, LALIN, LANNA, LHFG, LIT, LOXLEY, LPN, LRH, LST, MACO, MAJOR, MALEE, MBK, MC, MCOT, METCO, MFEC, MINT, MONO, MOONG, MSC, MST, MTC, MVP, NCL, NEP, NER, NKI, NOBLE, NSI, NVD, NYT, OISHI, OR, ORI, OSP, OTO, PAP, PCSGH, PDG, PDJ, PG, PHOL, PLANB, PLANET, PLAT, PRP, PPS, PREB, PRG, PRM, PSH, PSL, PSTC, PT, PTECH, PTG, PTT, PTTEP, PTTGC, PYLON, Q-CON, QH, QTC, RATCH, RBF, RS, S, S&J, SAAM, SABINA, SAMART, SAMTEL, SAT, SC, SCB, SCC, SCCC, SCG, SCGP, SCM, SCN, SEAFO, SE-ED, SELIC, SENA, SENX, SGF, SHR, SICT, SIRI, SIS, SITHAI, SMP, SNC, SONIC, SORKON, SPALI, SPI, SPRC, SPVI, SSC, SSSC, SST, STA, STEC, STGT, STI, SUN, SUSCO, SUTHA, SVI, SYMC, SYNTEC, TACC, TASCO, TCAP, TEAMG, TFMAMA, THANA, THANI, THCOM, THG, THIP, THRE, THREL, TIPCO, TISCO, TK, TKN, TKS, TKT, TMILL, TMT, TNDT, TNITY, TOA, TOP, TPBI, TQM, TRC, TRUE, TSC, TSR, TSTE, TSTH, TTA, TTB, TTCL, TTW, TU, TVDH, TVI, TVO, TWPC, U, UAC, UBIS, UPOIC, UV, VCOM, VGI, VIH, WACOAL, WAVE, WHA, WHAUP, WICE, WINNER, XPG, ZEN

Companies with Very Good CG Scoring

2S, 7UP, ABICO, ABM, ACE, ACG, ADB, ADD, AEONTS, AGE, AHC, AIE, AIT, ALUCON, AMANAH, AMR, APCO, APCS, AQUA, ARIN, ARROW, AS, ASAP, ASEFA, ASIA, ASIAN, ASIMAR, ASK, ASN, ATP30, B, BA, BC, BCH, BE8, BEC, SCAP, BH, BIG, BJC, BJCHI, BLA, BR, BRI, BROOK, BSM, BYD, CBG, CEN, CHARAN, CHAYO, CHG, CHOTI, CHOW, CI, CIG, CITY, CIVIL, CMC, CPL, CPW, CRANE, CRD, CSC, CSP, CV, CWT, DCC, DHOUSE, DITTO, DMT, DOD, DPAINT, DV8, EASON, EFORL, ERW, ESSO, ESTAR, FE, FLOYD, FORTH, FSS, FTE, GBX, GCAP, GENCO, GJS, GTB, GYT, HEALTH, HPT, HTC, HUMAN, HYDRO, ICN, IFS, IIG, IMH, INET, INGRS, INSET, INSURE, IRCP, IT, ITD, J, JAS, JCK, JCKH, JMT, JR, KBS, KCAR, KIAT, KISS, KK, KOOL, KTIS, KUMWEL, KUN, KWC, KWM, L&E, LDC, LEO, LH, LHK, M, MATCH, MBAX, MEGA, META, MFC, MGT, MICRO, MILL, MITSIB, MK, MODERN, MTI, NBC, NCAP, NCH, NDR, NETBAY, NEX, NINE, NATION, NNCL, NOVA, NPK, NRF, NTV, NUSA, NWR, OCC, OGC, ONEE, PACO, PATO, PB, PICO, PIMO, PIN, PJW, PL, PLE, PM, PMTA, PPP, PPPM, PRAPAT, PRECHA, PRIME, PRIN, PRINC, PROEN, PROS, PROUD, PSG, PSTC, PT, PTC, QLT, RCL, RICHY, RJH, ROJNA, RPC, RT, RWI, S11, SA, SABUY, SAK, SALEE, SAMCO, SANKO, SAPPE, SAWAD, SCI, SCP, SE, SECURE, SFLEX, SFP, SFT, SGP, SIAM, SINGER, SKE, SKN, SKR, SKY, SLP, SMART, SMD, SMIT, SMT, SNNP, SNP, SO, SPA, SPC, SPCG, SR, SRICHA, SSF, SSP, STANLY, STC, STPI, SUC, SVOA, SVT, SWC, SYNEX, TAE, TAKUNI, TCC, TCMC, TFG, TFI, TFM, TGH, TIDLOR, TIGER, TIPH, TITLE, TM, TMC, TMD, TMI, TNL, TNP, TNR, TOG, TPA, TPAC, TPCS, TPIPL, TPIPP, TPLAS, TPS, TQR, TRITN, TRT, TRU, TRV, TSE, TVT, TWP, UBE, UEC, UKEM, UMI, UOBKH, UP, UPF, UTP, VIBHA, VL, VPO, VRANDA, WGE, WIJK, WIN, WINMED, WORK, WP, XO, YUASA, ZIGA

Companies with Good CG Scoring

A, A5, AI, ALL, ALPHAX, AMC, APP, AQ, AU, B52, BEAUTY, BGT, BLAND, BM, BROCK, BSBM, BTNC, CAZ, CCP, CGD, CMAN, CMO, CMR, CPANEL, CPT, CSR, CTW, D, DCON, EKH, EMC, EP, EVER, F&D, FMT, GIFT, GLOCON, GLORY, GREEN, GSC, HL, HTECH, IHL, INOX, JAK, JMART, JSP, JUBILE, KASET, KCM, KWI, KYE, LEE, LPH, MATI, M-CHAI, MCS, MDX, MENA, MJD, MORE, MPIC, MUD, NC, NEWS, NFC, NSL, NV, PAF, PEACE, PF, PK, PPM, PRAKIT, PTL, RAM, ROCK, RP, RPH, RSP, SIMAT, SISB, SK, SOLAR, SPACK, SPG, SQ, STARK, STECH, SUPER, SVH, PTECH, TC, TCCC, TCJ, TEAM, THE, THMUI, TKC, TNH, TNPC, TOPP, TPCH, TPOLY, TRUBB, TTI, TYCN, UMS, UNIQ, UPA, UREKA, VARO, W, WFX, WPH, YGG

Corporate Governance Report

The material contained in this publication is for general information only and is not intended as advice on any of the matters discussed herein. Readers and others should perform their own independent analysis as to the accuracy or completeness or legality of such information. The Thai Institute of Directors, its officers, the authors and editor make no representation or warranty as to the accuracy, completeness or legality of any of the information contained herein. By accepting this document, each recipient agrees that the Thai Institute of Directors Association, its officers, the authors and editor shall not have any liability for any information contained in, or for any omission from, this publication.

The survey result is as of the date appearing in the Corporate Governance Report of Thai Listed Companies. As a result, the survey result may be changed after that date. InnovestX Securities Company Limited does not conform nor certify the accuracy of such survey result.

To recognize well performers, the list of companies attaining "Good", "Very Good" and "Excellent" levels of recognition (Not including listed companies qualified in the "no announcement of the results" clause from 1 January 2021 to 27 October 2022) is publicized.

* บริษัทหรือกรมการหรือผู้บริหารของบริษัทที่มีข้อมูลการกำกับดูแลกิจการ เช่น การรณรงค์เพื่อสิทธิการร่วมถือหุ้น หรือริเริ่ม เป็นต้น ซึ่งการวิจัยของ CGR ของสถาบันวิจัยข้อมูลการกำกับดูแลกิจการ

Anti-corruption Progress Indicator

Certified (ได้รับรอง)

2S, 7UP, ADVANC, AF, AI, AIE, AIRA, AJ, AKP, AMA, AMANAH, AMATA, AMATAV, AP, APCS, AS, ASIAN, ASK, ASP, AWC, AYUD, B, BAFS, BAM, BANPU, BAY, BBL, BCH, BCP, BCPG, BE8, BEC, BEYOND, BGC, BGRIM, BKI, BLA, BPP, BROOK, BRR, BSBM, BTS, BWG, CEN, CENTEL, CFRESH, CGH, CHEWA, CHOTI, CHOW, CIG, CIMBT, CM, CMC, COM7, COTTO, CPALL, CPAXT, CPF, CPI, CPL, CPN, CRC, CSC, DCC, DELTA, DEMCO, DIMET, DRT, DUSIT, EA, EASTW, ECF, ECL, EGCO, EP, EPG, ERW, ESTAR, ETC, ETE, FNS, FPI, FPT, FSMART, FSS, FTE, GBX, GC, GCAP, GEL, GFPT, GGC, GJS, GPI, GPSC, GSTEEL, GULF, GUNKUL, HANA, HARN, HEALTH, HENG, HMPRO, HTC, ICC, ICHI, IFS, IIL, ILINK, ILM, INET, INOX, INSURE, INTUCH, IRC, IRPC, ITEL, IVL, JKN, JR, K, KASET, KBANK, KBS, KCAR, KCE, KGI, KKP, KSL, KTB, KTC, KWI, L&E, LANNA, LHFG, LHK, LPN, LRH, M, MAJOR, MALEE, MATCH, MBAX, MBK, MC, MCOT, META, MFC, MFEC, MILL, MINT, MONO, MOONG, MSC, MST, MTC, MTI, NCAP, NEP, NKI, NOBLE, NOK, NWR, OCC, OGC, ORI, PAP, PATO, PB, PCSGH, PDG, PDJ, PG, PHOL, PIMO, PK, PL, PLANB, PLANET, PLAT, PM, PPP, PPPM, PPS, PR9, PREB, PRG, PRINC, PRM, PROS, PSH, PSL, PSTC, PT, PTECH, PTG, PTT, PTTEP, PTTGC, PYLON, Q-CON, QH, QLT, QTC, RABBIT, RATCH, RML, RS, RWI, S&J, SAAM, SABINA, SAK, SAPPE, SAT, SC, SCB, SCC, SCCC, SCG, SCGP, SCM, SCN, SEAFO, SE-ED, SELIC, SENA, SGP, SINGER, SIRI, SITHAI, SKR, SMIT, SMK, SMPC, SNC, SNP, SORKON, SPACK, SPALI, SPC, SPI, SPRC, SRICHA, SSF, SSP, SSSC, SST, STA, STGT, STOWER, SUSCO, SVI, SYMC, SYNTEC, TAE, TAKUNI, TASCO, TCAP, TCMC, TFG, TFI, TFMAMA, TGH, THANI, THCOM, THIP, THRE, THREL, TIDLOR, TIPCO, TISCO, TKS, TKT, TMD, TMILL, TMT, TNITY, TNL, TNP, TNR, TOG, TOP, TOPP, TPA, TPCS, TPP, TRT, TRU, TRUE, TSC, TSI, TSTE, TSTH, TTA, TTB, TTCL, TU, TURTLE, TVDH, TVO, TWPC, UBE, UBIS, UEC, UKEM, UOBKH, UPF, UV, VCOM, VGI, VIH, WACOAL, WHA, WHAUP, WICE, WIJK, XO, YUASA, ZEN, ZIGA

Declared (ประกาศเจตนา)

AAI, AH, ASW, BBGI, CBG, CI, CPW, CV, DMT, DOHOME, EKH, EVER, FLOYD, GLOBAL, GREEN, ICN, ITC, J, JAS, JMART, JMT, JTS, LEO, LH, MEGA, MENA, MODERN, NER, OR, OSP, OTO, PRIME, PRTR, RBF, RT, SA, SANKO, SFLEX, SIS, SUPER, SVOA, SVT, TEGH, TGE, TIPH, TKN, TMI, TPLAS, VARO, W, WIN, WPH

N/A

24CS, 3K-BAT, A, A5, AAV, ABM, ACAP, ACC, ACE, ACG, ADB, ADD, AEONTS, AFC, AGE, AHC, AIT, AJA, AKR, AKS, ALL, ALLA, ALPHAX, ALT, ALUCON, AMARC, AMARIN, AMC, AMR, ANAN, AOT, APCO, APEX, APP, APURE, AQUA, ARIN, ARIP, ARROW, ASAP, ASEFA, ASIA, ASIMAR, ASN, ATP30, AU, AUCTION, AURA, B52, BA, BBIK, BC, BCT, BDMS, BEAUTY, BEM, BGT, BH, BIG, BIOTECH, BIS, BIZ, BJC, BJCHI, BKD, BLAND, BLC, BLESS, BLISS, BM, BOL, BR, BRI, BROCK, BSM, BTG, BTNC, BTW, BUI, BVG, BYD, CAZ, CCET, CCP, CEYE, CGD, CH, CHARAN, CHASE, CHAYO, CHG, CHIC, CHO, CITY, CIVIL, CK, CKP, CMAN, CMO, CMR, CNT, COLOR, COMAN, CPANEL, CPH, CPR, CPT, CRANE, CRD, CSP, CSR, CWT, D, DCON, DDD, DEXON, DHOUSE, DITTO, DOD, DPAINT, DTCENT, DTCI, DV8, EASON, EE, EFORL, EMC, ESSO, F&D, FANCY, FE, FMT, FN, FORTH, FTI, FVC, GABLE, GENCO, GIFT, GL, GLAND, GLOCON, GLORY, GRAMMY, GRAND, GSC, GTB, GTV, GYT, HFT, HL, HPT, HTECH, HUMAN, HYDRO, I2, IFEC, IHL, IIG, IMH, IND, INGRS, INSET, IP, IRCP, IT, ITD, ITNS, ITTHI, JAK, JCK, JCKH, JCT, JDF, JSP, JUBILE, KAMART, KC, KCC, KCG, KCM, KDH, KEX, KGEN, KIAT, KISS, KJL, KK, KKC, KLINI, KOOL, KTIS, KTMS, KUMWEL, KUN, KWC, KWM, KYE, LALIN, LDC, LEE, LIT, LOXLEY, LPH, LST, MACO, MANRIN, MASTER, MATI, MAX, M-CHAI, MCS, MDX, MEB, METCO, MGC, MGT, MICRO, MIDA, MITSIB, MJD, MK, ML, MORE, MOSHI, MPIC, MTW, MVP, NATION, NC, NCH, NCL, NDR, NETBAY, NEW, NEWS, NEX, NFC, NNCL, NOVA, NPK, NSL, NTSC, NTV, NUSA, NV, NVD, NYT, OHTL, OISHI, ONEE, PACE, PACO, PAF, PCC, PEACE, PERM, PF, PHG, PICO, PIN, PJW, PLE, PLT, PLUS, PMTA, POLAR, POLY, POMPUI, PORT, POST, PPM, PQS, PRAKIT, PRAPAT, PRECHA, PRI, PRIN, PRO, PROEN, PROUD, PSG, PTC, PTL, RAM, RCL, READY, RICHY, RJH, ROCK, ROH, ROJNA, RP, RPC, RPH, RSP, S, S11, SABUY, SAF, SAFARI, SALEE, SAM, SAMART, SAMCO, SAMTEL, SAUCE, SAWAD, SAWANG, SBNEXT, SCAP, SCI, SCP, SDC, SE, SEAFO, SECURE, SENX, SFT, SGC, SGF, SHANG, SHR, SIAM, SICT, SIMAT, SISB, SJWD, SK, SKE, SKN, SKY, SLM, SLP, SM, SMART, SMD, SMT, SNNP, SO, SOLAR, SONIC, SPA, SPCG, SPG, SPVI, SQ, SR, SSC, SSS, STANLY, STARK, STC, STEC, STECH, STHAI, STI, STP, STPI, SUC, SUN, SUTHA, SVR, SWC, SYNEX, TACC, TAPAC, TBN, TC, TCC, TCCC, TCJ, TCOAT, TEAM, TEAMG, TEKA, TFM, TGPRO, TH, THAI, THANA, THE, THG, THL, THMUI, TIGER, TITLE, TK, TKC, TLI, TM, TMC, TMW, TNDT, TNH, TNPC, TOA, TPAC, TPBI, TPCH, TPIPL, TPIPP, TPL, TPOLY, TPS, TQM, TQR, TR, TRC, TRITN, TRUBB, TRV, TSE, TTI, TTT, TTW, TVH, TVT, TWP, TWZ, TYCN, UAC, UBA, UMI, UMS, UNIQ, UP, UPOIC, UREKA, UTP, UVAN, VIBHA, VL, VNG, VPO, VRANDA, WARRIX, WAVE, WFX, WGE, WINMED, WINNER, WORK, WORLD, WP, XPG, YGG, YONG

Explanations

Companies participating in Thailand's Private Sector Collective Action Coalition Against Corruption programme (Thai CAC) under Thai Institute of Directors (as of April 17, 2023) are categorised into: companies that have declared their intention to join CAC, and companies certified by CAC.