

# WHAT NOT TO MISS

 Innovest<sup>x</sup> Research

Date 29 August 2023





# What Not To Miss - Utility Energy & Clean

## Key Highlights

- สัปดาห์ที่ผ่านมาราคาน้ำมันดิบ Brent 0.0% WoW, GRM +1.3%, ถ่านหิน (NEX) +5.2%, ราคาก๊าซ US -0.8%
- กลุ่ม O&G -0.3% WoW, โรงกลั่น +1.0%, ปิโตรเคมี +0.8%, ไฟฟ้า +4.8%, ถ่านหิน +2.3%
- WNTM ฉบับนี้พูดถึงสถานการณ์การนัดหยุดงานของโรงผลิต LNG Woodside ซึ่งมีพัฒนาการเชิงบวก แต่สหภาพฝั่ง Chevron เห็นชอบกับการนัดหยุดงาน ทำให้ความผันผวนของราคาก๊าซฯ ยังคงมีอยู่ แต่อาจมีระดับความผันผวนที่ลดลง เนื่องจากความเสี่ยงด้าน Woodside หายไป อีกทั้งปริมาณสต็อกในยุโรปยังอยู่สูง ชอบกลุ่มโรงไฟฟ้า SPP (GULF BGRIM)
- นโยบายพลังงาน - การลดค่าไฟฟ้าสำหรับกลุ่มรายได้น้อยและการนำเข้าน้ำมันสำเร็จรูปเสรีเพื่อช่วยลดราคาน้ำมัน อาจเป็น sentiment ลบต่อกลุ่ม PTT รายละเอียดยังต้องติดตาม

## สถานการณ์ของโรง LNG ในออสเตรเลียคืบหน้า แต่ยังคงตามท่าทีของ Chevron ติดตามนโยบายพลังงานของรัฐบาลใหม่ ลดค่าไฟฟ้า – นำเข้าน้ำมันสำเร็จรูปเสรี

สถานการณ์การนัดหยุดงานโรงผลิต LNG ในออสเตรเลียมีความคืบหน้า หลังการเจรจาระหว่าง Woodside และตัวแทนของสหภาพแรงงานออกมาเป็นบวกและหาข้อสรุปเบื้องต้นได้ ซึ่งอาจช่วยหลีกเลี่ยงการนัดหยุดงานที่จะเกิดขึ้น โดย LNG ส่วนใหญ่ที่ผลิตจากโรงผลิตดังกล่าว (North West Shelf facility, ราว 4% ของอุปทานโลก) ถูกส่งออกสู่เอเชีย โดยเฉพาะสู่จีน ญี่ปุ่น และไทยคิดเป็น 36%, 34% และ 6.3% ตามลำดับ (Figure 2) ซึ่งช่วยให้ความกังวลต่ออุปทาน LNG คลี่คลายลง และส่งผลให้ราคา LNG ในเอเชียเหนือ (JKM) สัปดาห์ก่อนปรับลง -3.5%WoW สู่ US\$13.46/mmBTU นอกจากนี้ความกังวลที่ลดลงได้ถูกส่งต่อไปยังตลาดก๊าซฯ ในยุโรปซึ่งยังคงมีความอ่อนไหวต่ออุปทาน LNG ในตลาดโลกมากขึ้น หลังอยู่ในช่วงเปลี่ยนผ่าน เพื่อลดการพึ่งพาก๊าซฯ จากรัสเซีย ล่าสุดราคา TTF ลดลง -2.0%WoW สู่ EUR35.70/MWh (Figure 3) อย่างไรก็ตามสหภาพแรงงานของ 2 โรงงานผลิต LNG ของ Chevron ในออสเตรเลีย (ราว 6% ของอุปทานโลก) มีมติเห็นด้วยกับการนัดหยุดงาน (Reuters) ซึ่งจะต้องติดตามความคืบหน้าต่อไป และอาจสร้างความผันผวนให้กับราคาก๊าซฯ ต่อไปในระยะสั้น หากยังไม่มีข้อยุติ

**มองความผันผวนต่อราคาก๊าซฯ ในยุโรป TTF และ LNG ยังคงอยู่ แต่ลดระดับลงบ้าง หลังการเจรจาได้ข้อยุติไป 1 แห่ง** อีกทั้งแรงกดดันด้านอุปสงค์ที่ลดลงจากความต้องการไฟฟ้าของญี่ปุ่นในช่วงฤดูร้อนที่ผ่านจุดสูงสุดไปแล้ว (S&P Global) โดยในปี 2022 ญี่ปุ่นพึ่งพาการนำเข้า LNG จากออสเตรเลียคิดเป็น 43% ของการนำเข้าทั้งหมด (Figure 4) และปริมาณก๊าซฯ สำรองของยุโรปที่อยู่ในระดับสูง โดยล่าสุดอยู่ที่ระดับ 91.9% (Figure 5) **มองเป็นบวกต่อกลุ่มโรงไฟฟ้า** ซึ่งได้ประโยชน์จากต้นทุนการผลิตไฟฟ้าที่ลดลง **เชิงพื้นฐานชอบ GULF** จากการกำลังการผลิตที่ทยอยเริ่มต้นผลิต แผนขยายธุรกิจสู่ธุรกิจก๊าซฯ, สาธารณูปโภค, โครงสร้างพื้นฐานอื่น และส่วนแบ่งรายได้จาก INTUCH **เชิงกลยุทธ์ เลือกร BGRIM** จากอัตรากำไรของ SPP ที่ฟื้นตัว **ปัจจัยที่ควรติดตาม** 1) ท่าทีของ Chevron ต่อมติล่าสุด และ 2) การเข้าสู่ฤดูหนาวของยุโรป

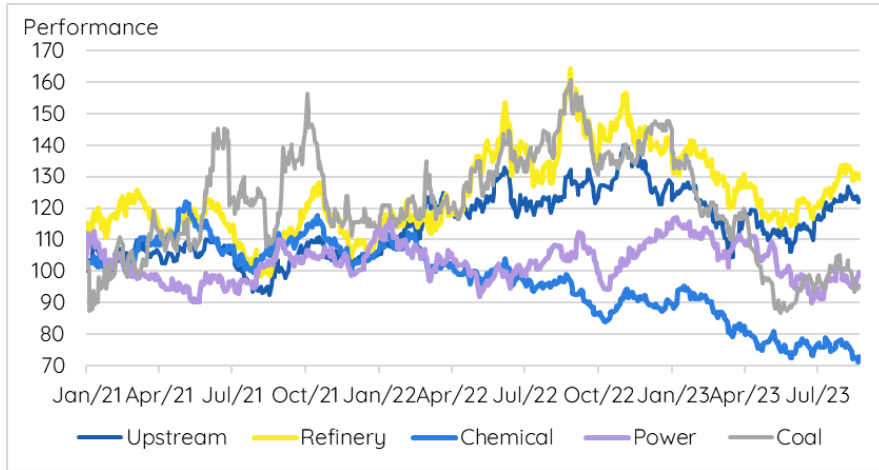
นโยบายพลังงานของพรรคร่วมรัฐบาลใหม่ที่มีการเผยแพร่ในเบื้องต้น มุ่งที่จะลดภาระค่าครองชีพ ผ่านการลดค่าไฟฟ้าและราคาน้ำมันในประเทศ **นโยบายเกี่ยวกับค่าไฟฟ้าในระยะสั้น** ได้แก่ การลดค่าไฟฟ้าเพื่อช่วยเหลือกลุ่มผู้มีรายได้น้อย ตามข่าวค่าไฟฟ้ากลุ่มดังกล่าวอยู่ที่ประมาณ 3.90 บาท/หน่วย (กรุงเทพฯธุรกิจ) จาก 4.45 บาท/หน่วย ในงวดเดือนก.ย. – ธ.ค. 2023 (Figure 6) และการหาแหล่งก๊าซฯ เพิ่มเติมผ่านการเจรจาพื้นที่กับช้อนทางทะเลระหว่างไทย-กัมพูชาเพื่อลดต้นทุนผลิตไฟฟ้าในระยะยาว (ฐานเศรษฐกิจ) ด้านราคาน้ำมันในประเทศ ระบุถึงแนวคิดที่จะเปิดการนำเข้าน้ำมันสำเร็จรูปเสรีเพื่อช่วยลดราคาผลิตภัณฑ์น้ำมันในประเทศ (กรุงเทพฯธุรกิจ) **ด้านนโยบายลดค่าไฟฟ้าถือว่าใกล้เคียงกับมาตรการช่วยเหลือค่าไฟฟ้าแก่กลุ่มเปราะบางเมื่อเดือนม.ค. – เม.ย. 2023 โดยได้รับเงินอุดหนุนจากงบกลางและการจัดสรรรายได้จากธุรกิจโรงแยกก๊าซฯ ของ PTT (mgronline) และมีผลกระทบต่อผลประโยชน์ของกลุ่มโรงไฟฟ้าจำกัด อย่างไรก็ตาม อาจมี sentiment เชิงลบต่อราคาหุ้น ขณะที่ผลกระทบต่อผู้ประกอบการที่แท้จริง ขึ้นกับการนิยาม ซึ่งยังไม่ชัดเจน ส่วนนโยบายการหาแหล่งก๊าซฯ เพิ่มเติมเป็นแผนระยะยาวที่ใช้เวลาเจรจาและพัฒนายาวนาน หากเกิดขึ้นได้จะเป็นบวกต่อ PTT และ PTTEP นโยบายการนำเข้าน้ำมันสำเร็จรูปเสรี เบื้องต้นประเมินว่าจะสามารถช่วยบรรเทาราคาน้ำมันได้จำกัด เนื่องจากราคาน้ำมันโรงกลั่นในประเทศเป็นราคา import parity ที่อ้างอิงราคาตลาดสิงคโปร์อยู่แล้ว ทำให้ผู้นำเข้าไม่มี incentive ที่จะนำเข้าน้ำมันจากภายนอก การปรับเปลี่ยนโครงสร้างราคาให้อึดต่อการนำเข้านั้น อาจนำไปสู่ความเสี่ยงขาดแคลนอุปทานหากโรงกลั่นในประเทศเลือกที่จะส่งออกแทน อย่างไรก็ตามในช่วงก่อนแถลงนโยบายอย่างเป็นทางการ ประเด็นข่าวลักษณะนี้อาจก่อให้เกิดความเสี่ยงโดยเฉพาะเชิงจิตวิทยากับผู้เกี่ยวข้อง โดยเฉพาะกลุ่ม PTT (PTTEP มีความเสี่ยงน้อยที่สุด) **ปัจจัยที่ต้องติดตาม** รายละเอียดเพิ่มเติมเกี่ยวกับนโยบายพลังงานต่างๆ ดังกล่าว**

**ความเสี่ยง:** นโยบายพลังงานของรัฐบาลใหม่, เศรษฐกิจโลกชะลอตัวกว่าคาด, การเปลี่ยนนโยบายการคว่ำบาตรของสหรัฐต่ออิหร่าน เวเนซุเอลา และรัสเซีย, ภูมิอากาศที่ผันผวน และ El Nino

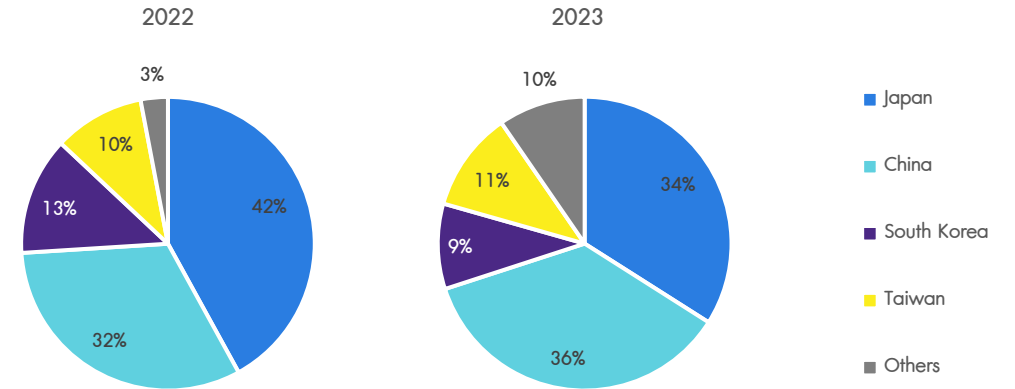


# Highlight Charts

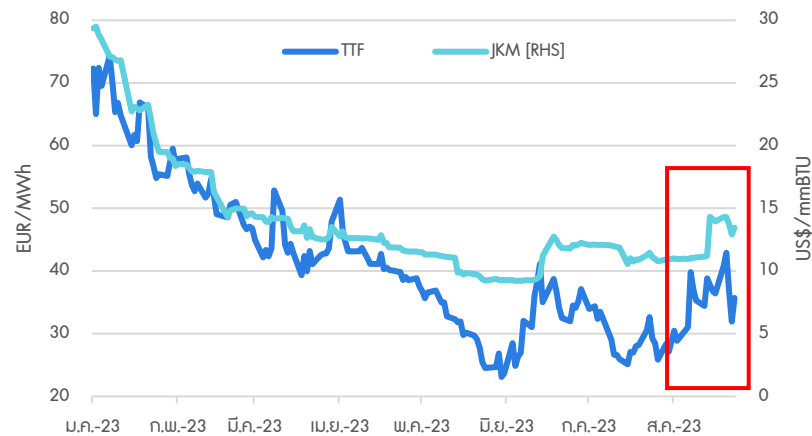
### Figure 1: Energy Sub-sector Performance



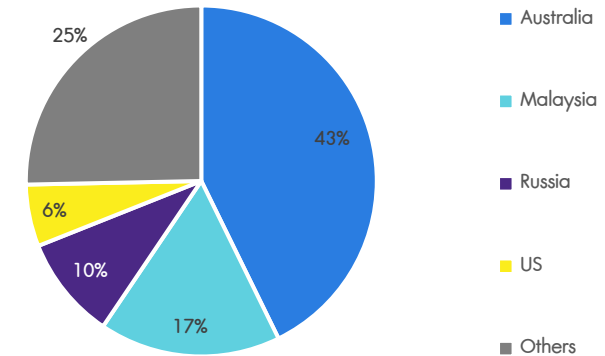
### Figure 2: NWS Facility Exporting Mainly to Japan and China



### Figure 3: TTF and JKM Prices Still Volatile During the Negotiation



### Figure 4: In 2022 Japan's LNG Supply Mostly Relied on Australia



Source: Bloomberg, S&P Global, Investing, Nikkei Asia, InnovestX Research



# Highlight Charts

Figure 5: EU Gas Storage Recently Exceeding 90%

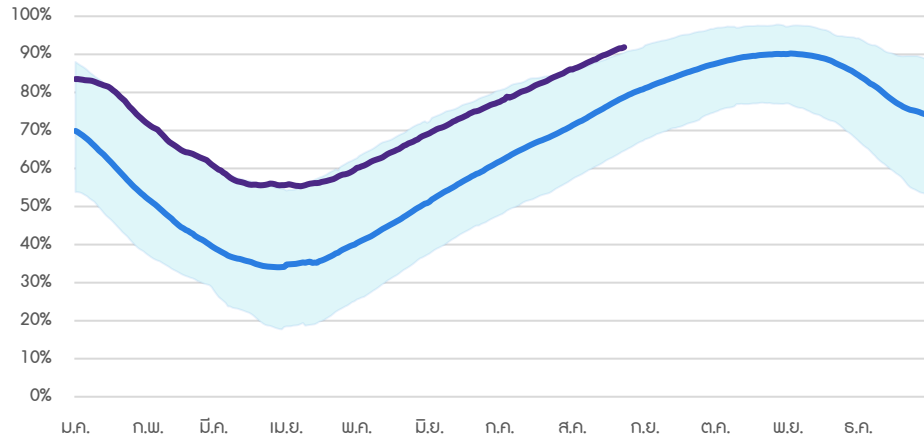


Figure 6: Electricity Ft Price (Satang/unit)

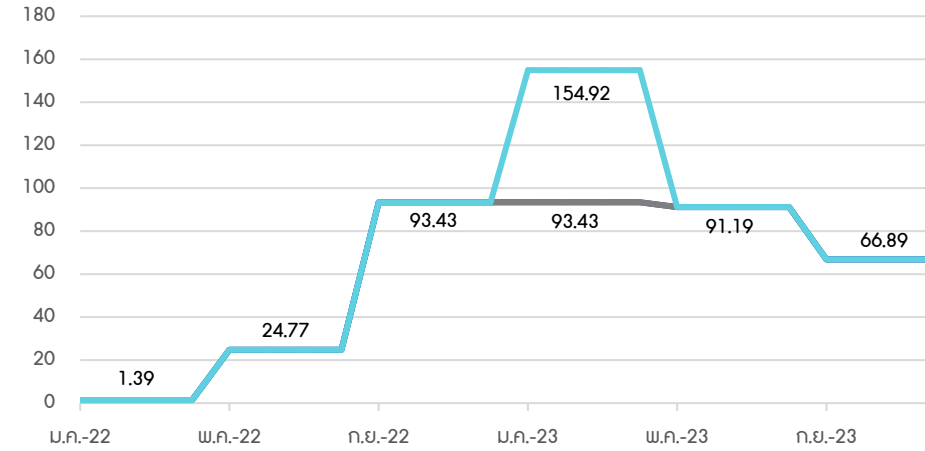


Figure 7: Price Structure of Petroleum Products

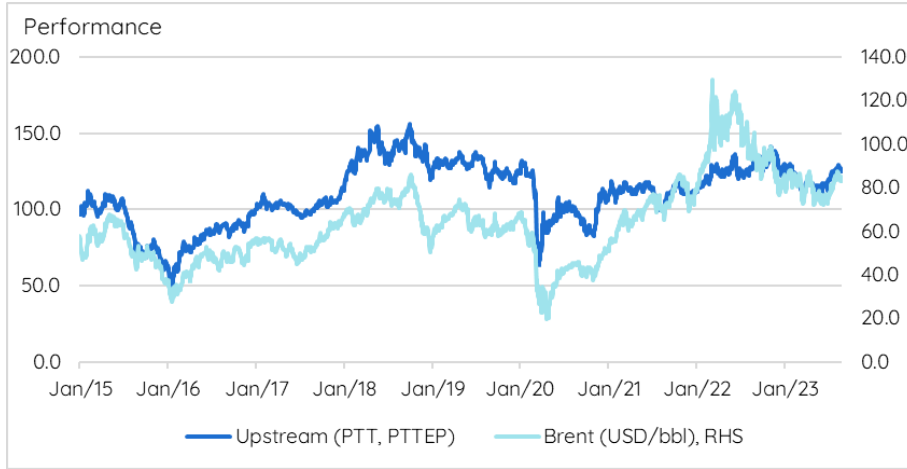
UNIT: BAHT/LITRE	EX-REFIN.	EXCISE TAX	M. TAX	OIL FUND	CONSV. FUND	WHOLESALE (WS)	VAT (WS)	WS&VAT	MARKETING MARGIN	VAT (MM)	RETAIL
ULG95	24.4051	6.5000	0.6500	9.3800	0.0500	40.9851	2.8690	43.8541	3.2579	0.2280	47.34
GASOHOL95 E10	24.4160	5.8500	0.5850	2.8000	0.0500	33.7010	2.3591	36.0601	3.2616	0.2283	39.55
GASOHOL91	23.9829	5.8500	0.5850	2.8000	0.0500	33.2679	2.3288	35.5967	3.4423	0.2410	39.28
GASOHOL95 E20	24.5452	5.2000	0.5200	0.8100	0.0500	31.1252	2.1788	33.3040	3.6785	0.2575	37.24
GASOHOL95 E85	27.6942	0.9750	0.0975	0.8100	0.0500	29.6267	2.0739	31.7006	5.5976	0.3918	37.69
H-DIESEL B7	26.6156	5.9900	0.5990	-5.1900	0.0500	28.0646	1.9645	30.0291	1.7859	0.1250	31.94
H-DIESEL	26.6156	5.9900	0.5990	-5.1900	0.0500	28.0646	1.9645	30.0291	1.7859	0.1250	31.94
H-DIESEL B20	26.6156	5.9900	0.5990	-5.1900	0.0500	28.0646	1.9645	30.0291	1.7859	0.1250	31.94
FO 600 (1) 2%S	19.7065	0.6400	0.0640	0.0600	0.0500	20.5205	1.4364	21.9569			
FO 1500 (2) 2%S	18.5089	0.6400	0.0640	0.0600	0.0500	19.3229	1.3526	20.6755			
LPG (BAHT/KILOGRAM)	22.9282	2.1700	0.2170	-4.3973	0.0000	20.9179	1.4643	22.3822	3.2566	0.2280	25.87

Source: GIE, MEA, EPPO, InnovestX Research

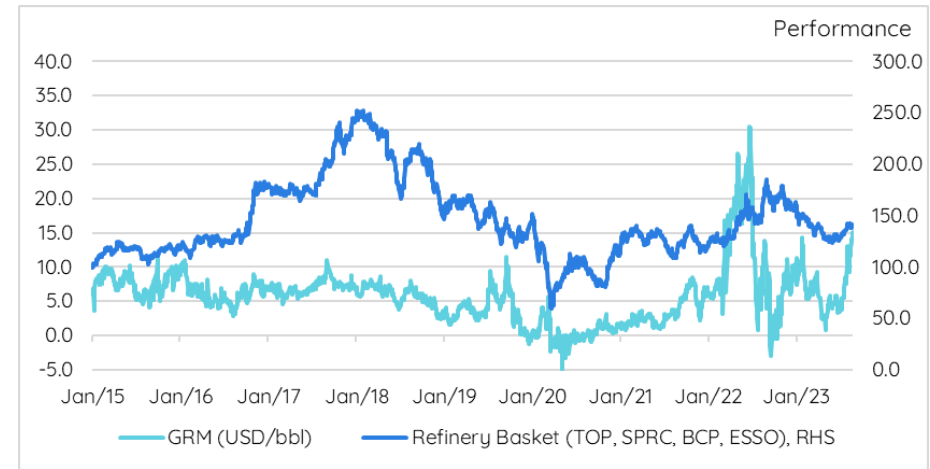


# Highlight Charts

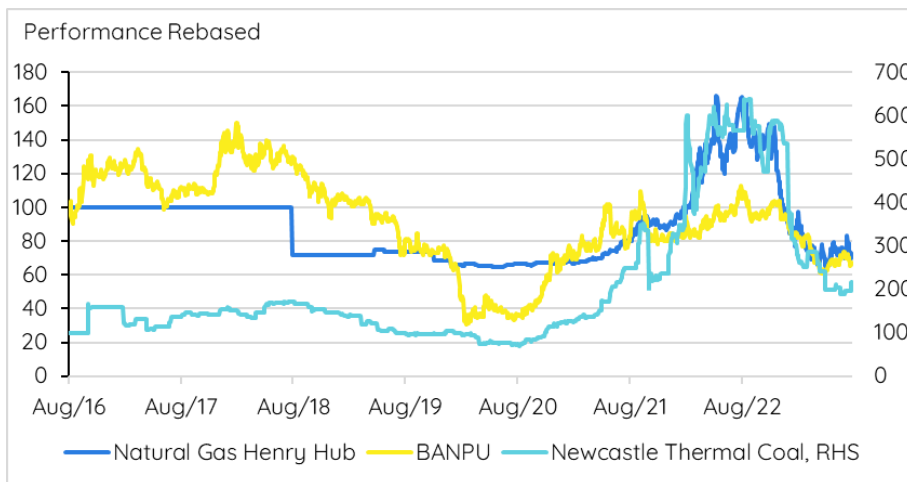
### Figure 9: Oil and Gas Shares vs Brent



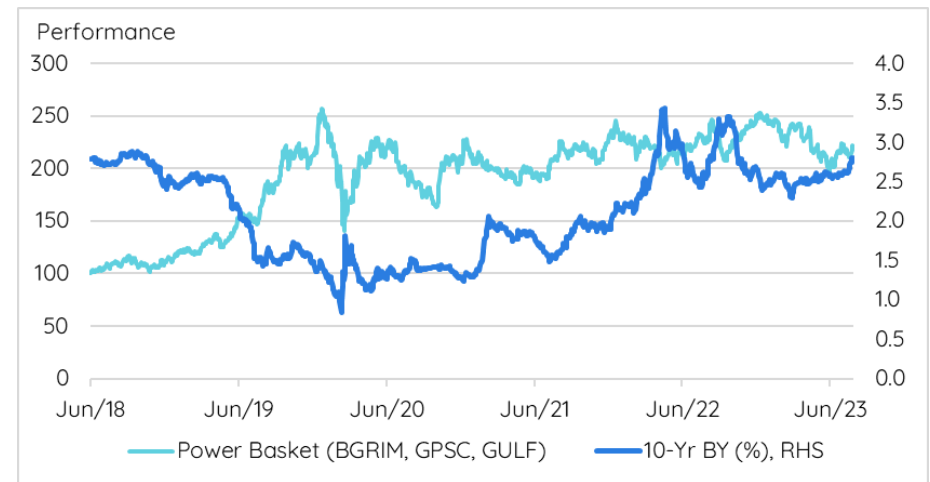
### Figure 10: Refiners' Shares vs Singapore GRM



### Figure 11: Coal & US Gas Prices vs BANPU



### Figure 12: Utility Performance vs Bond Yield



Source: Bloomberg, InnovestX Research

• Follow us



InnovestX

 @InnovestX



ผู้จัดทำ  
**What not  
to miss**

 InnovestX Research



**สุกฤษชัย ชุ่มวรชัย**

นักวิจัยการลงทุนอาวุโส  
ฝ่ายกลยุทธ์การลงทุน



**เอกสิทธิ์ อุไพบุรณ**

ผู้ช่วยนักวิเคราะห์



**Disclaimer**

ข้อมูลในรายงานนี้เป็นข้อมูลที่มีการเปิดเผยต่อสาธารณะ ซึ่งนักลงทุนสามารถเข้าถึงได้โดยทั่วไป และเป็นข้อมูลที่เชื่อว่าน่าจะเชื่อถือได้ แต่ทั้งนี้ บริษัทหลักทรัพย์ อินโนเวสต์ เอกซ์ จำกัด (“บริษัท”) มิได้ยืนยันหรือรับรองถึงความถูกต้อง หรือสมบูรณ์ของข้อมูลดังกล่าวแต่อย่างใด ความคิดเห็นที่ปรากฏอยู่ในรายงานนี้เป็นเพียงการนำเสนอในมุมมองของบริษัท และเป็นความคิดเห็น ณ วันที่ที่ปรากฏในรายงานเท่านั้น ซึ่งอาจเปลี่ยนแปลงได้ภายหลังวันดังกล่าว โดยบริษัทไม่จำเป็นต้องแจ้งให้สาธารณชน หรือนักลงทุนทราบ รายงานนี้จัดทำขึ้นเพื่อเผยแพร่ข้อมูลให้แก่นักลงทุนเท่านั้น บริษัทไม่รับผิดชอบต่อการนำข้อมูลหรือความคิดเห็นใดๆ ไปใช้ในทุกรกรณี ดังนั้นนักลงทุนจึงควรใช้ดุลยพินิจในการพิจารณาตัดสินใจก่อนการลงทุน นอกจากนี้ บริษัท และ/หรือ บริษัทในเครือของบริษัทอาจมีส่วนเกี่ยวข้องหรือผลประโยชน์ใดๆ กับบริษัทใดๆ ที่ถูกกล่าวถึงในรายงานนี้ก็ได้

บริษัทหลักทรัพย์ อินโนเวสต์ เอกซ์ จำกัด (“INVX”) เป็นบริษัทย่อยที่บริษัท เอสซีบี เอกซ์ จำกัด (มหาชน) (“เอสซีบี เอกซ์”) เป็นผู้ถือหุ้นรายใหญ่แต่เพียงผู้เดียว และธนาคารไทยพาณิชย์ จำกัด (มหาชน) (“ธนาคาร”) เป็นบริษัทย่อยที่เอสซีบี เอกซ์ เป็นผู้ถือหุ้นรายใหญ่ ข้อมูลใด ๆ ที่เกี่ยวข้องเกี่ยวกับธนาคารฯ มีวัตถุประสงค์เพื่อใช้ในการเปรียบเทียบเท่านั้น

เอกสารฉบับนี้จัดทำโดย บริษัทหลักทรัพย์ อินโนเวสต์ เอกซ์ จำกัด (INVX) ซึ่งมีบริษัท เอสซีบี เอกซ์ จำกัด (มหาชน) (“เอสซีบี เอกซ์”) เป็นผู้ถือหุ้นรายใหญ่ โดยธนาคารไทยพาณิชย์ จำกัด (มหาชน) (“ธนาคาร”) ซึ่งเป็นบริษัทย่อยที่เอสซีบี เอกซ์ เป็นผู้ถือหุ้นรายใหญ่ เป็นที่ปรึกษาทางการเงินสำหรับธุรกรรมใด ๆ ของบริษัท เอสซีบี เคมีคอลส์ จำกัด (มหาชน) ความเห็น ชั่ว บทวิจัย บทวิเคราะห์ ราคา ข้อความ การคาดการณ์ การประเมิน และ/หรือ ข้อมูลอื่นที่ระบุในเอกสารฉบับนี้ (“ข้อมูล”) มีวัตถุประสงค์เพื่อใช้เป็นข้อมูลทั่วไปเท่านั้น และไม่อาจตีความได้ว่าเป็นการให้คำแนะนำแก่บุคคลใดๆ หรือเป็นการเสนอซื้อ หรือเสนอขาย หรือชักชวนให้เสนอซื้อหรือเสนอขายหลักทรัพย์ โดย INVX และ/หรือกรรมการ พนักงาน และลูกจ้างของ INVX ย่อมไม่ต้องรับผิดชอบต่อความเสียหายใดๆ ทั้งความเสียหายทางตรง ความเสียหายทางอ้อม ความเสียหายจากการผิดสัญญา หรือความเสียหายอันสืบเนื่อง อันเป็นผลมาจากการใช้หรือการเชื่อถือต่อการใช้ข้อมูล ทั้งนี้ รวมถึงแต่ไม่จำกัดเพียงการสูญเสียผลกำไร นักลงทุนพึงใช้ข้อมูลในเอกสารฉบับนี้ประกอบข้อมูลและความเห็นอื่นๆ รวมถึงพิจารณาการตัดสินใจลงทุน ข้อมูลในเอกสารฉบับนี้จัดทำขึ้นจากแหล่งข้อมูลที่ INVX เห็นว่าน่าเชื่อถือ โดย INVX ไม่รับรองถึงความถูกต้อง สมบูรณ์ และ/หรือ ครบถ้วนของข้อมูลดังกล่าว

เอกสารฉบับนี้จัดทำโดย บริษัทหลักทรัพย์ อินโนเวสต์ เอกซ์ จำกัด (INVX) ซึ่งมี บริษัท เอสซีบี เอกซ์ จำกัด (มหาชน) (“เอสซีบี เอกซ์”) เป็นผู้ถือหุ้นรายใหญ่ โดยธนาคารไทยพาณิชย์ จำกัด (มหาชน) (“ธนาคาร”) ซึ่งเป็นบริษัทย่อยที่เอสซีบี เอกซ์ เป็นผู้ถือหุ้นรายใหญ่ เป็นที่ปรึกษาทางการเงินสำหรับธุรกรรมใด ๆ ของ บริษัท บิ๊กซี รีเทล คอร์ปอเรชั่น (มหาชน) (“BRC”) ซึ่งเป็นบริษัทย่อยของบริษัท เบอร์ลี่ ยุคเกอร์ จำกัด (มหาชน) ความเห็น ชั่ว บทวิจัย บทวิเคราะห์ ราคา ข้อความ การคาดการณ์ การประเมิน และ/หรือ ข้อมูลอื่นที่ระบุในเอกสารฉบับนี้ (“ข้อมูล”) มีวัตถุประสงค์เพื่อใช้เป็นข้อมูลทั่วไปเท่านั้น และไม่อาจตีความได้ว่าเป็นการให้คำแนะนำแก่บุคคลใดๆ หรือเป็นการเสนอซื้อ หรือเสนอขาย หรือชักชวนให้เสนอซื้อหรือเสนอขายหลักทรัพย์ โดย INVX และ/หรือกรรมการ พนักงาน และลูกจ้างของ INVX ย่อมไม่ต้องรับผิดชอบต่อความเสียหายใดๆ ทั้งความเสียหายทางตรง ความเสียหายทางอ้อม ความเสียหายจากการผิดสัญญา หรือความเสียหายอันสืบเนื่อง อันเป็นผลมาจากการใช้หรือการเชื่อถือต่อการใช้ข้อมูล ทั้งนี้ รวมถึงแต่ไม่จำกัดเพียงการสูญเสียผลกำไร นักลงทุนพึงใช้ข้อมูลในเอกสารฉบับนี้ประกอบข้อมูลและความเห็นอื่นๆ รวมถึงพิจารณาการตัดสินใจลงทุน ข้อมูลในเอกสารฉบับนี้จัดทำขึ้นจากแหล่งข้อมูลที่ INVX เห็นว่าน่าเชื่อถือ โดย INVX ไม่รับรองถึงความถูกต้อง สมบูรณ์ และ/หรือ ครบถ้วนของข้อมูลดังกล่าว

เอกสารฉบับนี้จัดทำโดย บริษัทหลักทรัพย์ อินโนเวสต์ เอกซ์ จำกัด (“INVX”) ซึ่งมี บริษัท เอสซีบี เอกซ์ จำกัด (มหาชน) (“เอสซีบี เอกซ์”) เป็นผู้ถือหุ้นรายใหญ่ โดยธนาคารไทยพาณิชย์ จำกัด (มหาชน) (“ธนาคาร”) ซึ่งเป็นบริษัทย่อยที่เอสซีบี เอกซ์ เป็นผู้ถือหุ้นรายใหญ่ เป็นที่ปรึกษาทางการเงินสำหรับธุรกรรมใด ๆ ของ ทรัสต์เพื่อการลงทุนในสิทธิการเช่าสิ่งหาริมทรัพย์ แอล เอช โฮเทล ความเห็น ชั่ว บทวิจัย บทวิเคราะห์ ราคา ข้อความ การคาดการณ์ การประเมิน และ/หรือ ข้อมูลอื่นที่ระบุในเอกสารฉบับนี้ (“ข้อมูล”) มีวัตถุประสงค์เพื่อใช้เป็นข้อมูลทั่วไปเท่านั้น และไม่อาจตีความได้ว่าเป็นการให้คำแนะนำแก่บุคคลใดๆ หรือเป็นการเสนอซื้อ หรือเสนอขาย หรือชักชวนให้เสนอซื้อหรือเสนอขายหลักทรัพย์ โดย INVX และ/หรือกรรมการ พนักงาน และลูกจ้างของ INVX ย่อมไม่ต้องรับผิดชอบต่อความเสียหายใดๆ ทั้งความเสียหายทางตรง ความเสียหายทางอ้อม ความเสียหายจากการผิดสัญญา หรือความเสียหายอันสืบเนื่อง อันเป็นผลมาจากการใช้หรือการเชื่อถือต่อการใช้ข้อมูล ทั้งนี้ รวมถึงแต่ไม่จำกัดเพียงการสูญเสียผลกำไร นักลงทุนพึงใช้ข้อมูลในเอกสารฉบับนี้ประกอบข้อมูลและความเห็นอื่นๆ รวมถึงพิจารณาการตัดสินใจลงทุน ข้อมูลในเอกสารฉบับนี้จัดทำขึ้นจากแหล่งข้อมูลที่ INVX เห็นว่าน่าเชื่อถือ โดย INVX ไม่รับรองถึงความถูกต้อง สมบูรณ์ และ/หรือ ครบถ้วนของข้อมูลดังกล่าว

การซื้อขายฟิวเจอร์สและออปชั่น (Futures and Options) มีความเสี่ยงสูงที่อาจก่อให้เกิดผลขาดทุนอย่างมีนัยสำคัญ จึงไม่เหมาะสมกับบุคคลทุกคน ทั้งนี้ ก่อนการตัดสินใจซื้อขายฟิวเจอร์สและออปชั่น ท่านควรพิจารณาถึงฐานะทางการเงิน วัตถุประสงค์ในการลงทุน ประสบการณ์ในการลงทุนของท่าน ตลอดจนความเสี่ยงที่ท่านสามารถยอมรับได้อย่างรอบคอบ เนื่องจากมีความเป็นไปได้ที่ท่านอาจสูญเสียเงินลงทุนมากกว่าเงินลงทุนเริ่มแรก ท่านควรพิจารณาถึงความเสี่ยงทั้งหมดที่อาจเกิดขึ้นจากการซื้อขายฟิวเจอร์สและออปชั่น และท่านควรตัดสินใจลงทุนด้วยตนเอง และ/หรือ ในกรณีที่มีข้อสงสัย ท่านควรขอคำแนะนำจากที่ปรึกษาทางการเงิน

เอกสารฉบับนี้จัดส่งให้กับเฉพาะบุคคลที่กำหนด (intended recipient) เท่านั้น และห้ามมิให้ผู้ใดนำข้อมูลในเอกสารฉบับนี้ไปทำซ้ำ ส่งต่อ เผยแพร่ ขาย จำหน่าย กีดลอก นำออกแสดง หรือนำไปแสวงหาประโยชน์ในเชิงพาณิชย์ ไม่ว่าด้วยวิธีการใด ๆ โดยไม่ได้รับอนุญาตเป็นลายลักษณ์อักษรจาก INVX เป็นการล่วงหน้า

© สงวนลิขสิทธิ์ 2565 บริษัทหลักทรัพย์ อินโนเวสต์ เอกซ์ จำกัด





CG Rating 2022 Companies with CG Rating

Companies with Excellent CG Scoring

AAV, ADVANC, AF, AH, AIRA, AJ, AKP, AKR, ALLA, ALT, AMA, AMARIN, AMATA, AMATAV, ANAN, AOT, AP, APURE, ARIP, ASP, ASW, AUCTION, AWC, AYUD, BAFS, BAM, BANPU, BAY, BBIK, BBL, BCP, BCPG, BDMS, BEM, BEYOND, BGC, BGRIM, BIZ, BKI, BOL, BPP, BRR, BTS, BTW, BWG, CENTEL, CFRESH, CGH, CHEWA, CHO, CIMBT, CK, CKP, CM, CNT, COLOR, COM7, COMAN, COTTO, CPALL, CPAXT, CPF, CPI, CPN, CRC, CSS, DDD, DELTA, DEMCO, DOHOME, DRT, DTAC, DUSIT, EA, EASTW, ECF, ECL, EE, EGCO, EPG, ETC, ETE, FN, FNS, FPI, FPT, FSMART, FVC, GC, GEL, GFPT, GGC, GLAND, GLOBAL, GPI, GPSC, GRAMMY, GULF, GUNKUL, HANA, HARN, HENG, HMPRO, ICC, ICHI, IIL, ILINK, ILM, IND, INTUCH, IP, IRC, IRPC, ITCL, IVL, JTS, JWD, K, KBANK, KCE, KEX, KGI, KKP, KSL, KTB, KTC, LALIN, LANNA, LHFG, LIT, LOXLEY, LPN, LRH, LST, MACO, MAJOR, MALEE, MBK, MC, MCOT, METCO, MFEC, MINT, MONO, MOONG, MSC, MST, MTC, MVP, NCL, NEP, NER, NKI, NOBLE, NSI, NVD, NYT, OISHI, OR, ORI, OSP, OTO, PAP, PCSGH, PDG, PDJ, PG, PHOL, PLANB, PLANET, PLAT, PORT, PPS, PR9, PREB, PRG, PRM, PSH, PSL, PTG, PTT, PTTEP, PTTGC, PYLON, Q-CON, QH, QTC, RATCH, RBF, RS, S, S&J, SAAM, SABINA, SAMART, SAMTEL, SAT, SC, SCB, SCC, SCCC, SCG, SCGP, SCM, SCN, SDC, SEAFCO, SEAOL, SE-ED, SELIC, SENA, SENX, SGF, SHR, SICT, SIRI, SIS, SITHAI, SMPC, SNC, SONIC, SORKON, SPALI, SPI, SPRC, SPVI, SSC, SSSC, SST, STA, STEC, STGT, STI, SUN, SUSCO, SUTHA, SVI, SYMC, SYNTEC, TACC, TASCOT, TCAP, TEAMG, TFMAMA, THANA, THANI, THCOM, THG\*, THIP, THRE, THREL, TIPCO, TISCO, TK, TKN, TKS, TKT, TMILL, TMT, TNDT, TNITY, TOA, TOP, TPBI, TQM, TRC, TRUE\*, TSC, TSR, TSTE, TSTH, TTA, TTB, TTCL, TTW, TU, TVDH, TVI, TVO, TWPC, U, UAC, UBIS, UPOIC, UV, VCOM, VGI, VIH, WACOAL, WAVE, WHA, WHAUP, WICE, WINNER, XPG, ZEN

Companies with Very Good CG Scoring

ZS, 7UP, ABICO, ABM, ACE, ACG, ADB, ADD, AEONTS, AGE, AHC, AIE, AIT, ALUCON, AMANAH, AMR, APCO, APCS, AQUA, ARIN, ARROW, AS, ASAP, ASEFA, ASIA, ASIAN, ASIMAR, ASK, ASN, ATP30, B, BA, BC, BCH, BE8, BEC, SCAP, BH, BIG, BJC, BJCHI, BLA, BR, BRI, BROOK, BSM, BYD, CBG, CEN, CHARAN, CHAYO, CHG, CHOTI, CHOW, CI, CIG, CITY, CIVIL, CMC, CPL, CPW, CRANE, CRD, CSC, CSP, CV, CWT, DCC, DHOUSE, DITTO, DMT, DOD, DPAINT, DV8, EASON, EFORL, ERW, ESSO, ESTAR, FE, FLOYD, FORTH, FSS, FTE, GBX, GCAP, GENCO, GJS, GTB, GYT, HEALTH, HPT, HTC, HUMAN, HYDRO, ICN, IFS, IIG, IMH, INET, INGRS, INSET, INSURE, IRCP, IT, ITD, J, JAS, JCK, JCKH, JMT, JR, KBS, KCAR, KIAT, KISS, KK, KOOL, KTIS, KUMWEL, KUN, KWC, KWM, L&E, LDC, LEO, LH, LHK, M, MATCH, MBAX, MEGA, META, MFC, MGT, MICRO, MILL, MITSIB, MK, MODERN\*, MTI, NBC, NCAP, NCH, NDR, NETBAY, NEX, NINE, NATION, NNCL, NOVA, NPK, NRF, NTV, NUSA, NWR, OCC, OGC, ONEE, PACO, PATO, PB, PICO, PIMO, PIN, PJW, PL, PLE, PM, PMTA, PPP, PPPM, PRAPAT, PRECHA, PRIME, PRIN, PRINC, PROEN, PROS, PROUD, PSG, PSTC, PT, PTC, QLT, RCL, RICHY, RJH, ROJNA, RPC, RT, RWI, S11, SA, SABUY, SAK, SALEE, SAMCO, SANKO, SAMP, SAWAD, SCI, SCP, SE, SECURE, SFLEX, SFP, SFT, SGP, SIAM, SINGER, SKE, SKN, SKR, SKY, SLP, SMART, SMD, SMI, SMT, SNNP, SNP, SO, SPA, SPC, SPCG, SR, SRICHA, SSF, SSP, STANLY, STC, STPI, SUC, SVOA, SVT, SWC, SYNEX, TAE, TAKUNI, TCC, TCMC, TFG, TFI, TFM, TGH, TIDLOR, TIGER, TIPH, TITLE, TP, TMC, TMD, TMI, TNL, TNP, TNR, TOG, TPA, TPAC, TPCS, TPIPL, TPIPP, TPLAS, TPS, TQR, TRITN, TRT, TRU, TRV, TSE, TVT, TWP, UBE, UEC, UKEM, UMI, UOBKH, UP, UPF, UTP, VIBHA, VL, VPO, VRANDA, WGE, WIJK, WIN, WINMED, WORK, WP, XO, YUASA, ZIGA

Companies with Good CG Scoring

A, A5, AI, ALL, ALPHA, AMC, APP, AQ, AU, B52, BEAUTY, BGT, BLAND, BM, BROCK, BSBM, BTNC, CAZ, CCP, CGD, CMAN, CMO, CMR, CPANEL, CPT, CSR, CTW, D, DCON, EKH, EMC, EP, EVER, F&D, FMT, GIFT, GLOCON, GLORY, GREEN, GSC, HL, HTECH, IHL, INOX, JAK, JMART, JSP, JUBILE, KASET, KCM, KWI, KYE, LEE, LPH, MATI, M-CHAI, MCS, MDX, MENA, MJD, MORE, MPIC, MUD, NC, NEWS, NFC, NSL, NV, PAF, PEACE, PF, PK, PPM, PRAKIT, PTL, RAM, ROCK, RP, RPH, RSP, SIMAT, SISB, SK, SOLAR, SPACK, SPG, SQ, STARK, STECH, SUPER, SVH, PTECH, TC, TCCC, TCJ, TEAM, THE, THMUI, TKC, TNH, TNPC, TOPP, TPCH, TPOLY, TRUBB, TTI, TYCN, UMS, UNIQ, UPA, UREKA, VARO, W, WFX, WPH, YGG

Corporate Governance Report

The material contained in this publication is for general information only and is not intended as advice on any of the matters discussed herein. Readers and others should perform their own independent analysis as to the accuracy or completeness or legality of such information. The Thai Institute of Directors, its officers, the authors and editor make no representation or warranty as to the accuracy, completeness or legality of any of the information contained herein. By accepting this document, each recipient agrees that the Thai Institute of Directors Association, its officers, the authors and editor shall not have any liability for any information contained in, or for any omission from, this publication.

The survey result is as of the date appearing in the Corporate Governance Report of Thai Listed Companies. As a result, the survey result may be changed after that date. InnovestX Securities Company Limited does not conform nor certify the accuracy of such survey result.

To recognize well performers, the list of companies attaining "Good", "Very Good" and "Excellent" levels of recognition (Not including listed companies qualified in the "no announcement of the results" clause from 1 January 2021 to 27 October 2022) is publicized.

\* บริษัทหรือกรรมการหรือผู้บริหารของบริษัทที่มีส่วนดำเนินการกำกับดูแลกิจการ เช่น กรรมการผู้ถือหุ้นที่มีส่วนดำเนินการกำกับดูแลกิจการ เช่น กรรมการผู้ถือหุ้นที่มีส่วนดำเนินการกำกับดูแลกิจการ CGR ของระดับกึ่งช่วงดังกล่าวประกอบด้วย

Anti-corruption Progress Indicator

Certified (ได้รับรองแล้ว)

ZS, 7UP, AAI, ADVANC, AF, AH, AI, AIE, AIRA, AJ, AKP, AMA, AMANAH, AMATA, AMATAV, AP, APCS, AS, ASIAN, ASK, ASP, AWC, AYUD, B, BAFS, BAM, BANPU, BAY, BBL, BCH, BCP, BCPG, BE8, BEC, BEYOND, BGC, BGRIM, BKI, BLA, BPP, BROOK, BRR, BSBM, BTS, BWG, CEN, CENTEL, CFRESH, CGH, CHEWA, CHOTI, CHOW, CIG, CIMBT, CM, CMC, COM7, COTTO, CPALL, CPAXT, CPF, CPI, CPL, CPN, CPW, CRC, CSC, DCC, DELTA, DEMCO, DIMET, DRT, DUSIT, EA, EASTW, ECF, EGCO, EP, EPG, ERW, ESTAR, ETC, ETE, FNS, FPI, FPT, FSMART, FTE, GBX, GC, GCAP, GEL, GFPT, GGC, GJS, GPI, GPSC, GSTEEL, GULF, GUNKUL, HANA, HARN, HENG, HMPRO, HTEC, ICC, ICHI, IFS, III, ILINK, ILM, INET, INOX, INSURE, INTUCH, IRPC, ITCL, IVL, JAS, JKN, JR, JTS, KASET, KBANK, KBS, KCAR, KCC, KCE, KGEN, KGI, KKP, KSL, KTB, KTC, L&E, LANNA, LHFG, LHK, LPN, LRH, M, MAJOR, MALEE, MATCH, MBAX, MBK, MC, MCOT, META, MFC, MFEC, MILL, MINT, MONO, MOONG, MSC, MST, MTC, MTI, NATION, NCAP, NEP, NKI, NOBLE, NOK, NRF, NWR, OCC, OGC, OR, ORI, PAP, PATO, PB, PCSGH, PDG, PDJ, PG, PHOL, PIMO, PK, PL, PLANB, PLANET, PLAT, PM, PPP, PPPM, PPS, PR9, PREB, PRG, PRINC, PRM, PROS, PSH, PSL, PSTC, PT, PTECH, PTG, PTT, PTTEP, PTTGC, PYLON, Q-CON, QH, QLT, QTC, RABBIT, RATCH, RML, RS, RWI, S&J, SAAM, SABINA, SAK, SAPPE, SAT, SC, SCC, SCCC, SCG, SCGP, SCM, SCN, SEAOL, SE-ED, SELIC, SENA, SGC, SGP, SINGER, SIRI, SITHAI, SKR, SMI, SMK, SMPC, SNC, SNP, SORKON, SPACK, SPALI, SPC, SPI, SPRC, SRICHA, SSF, SSP, STANLY, STARK, STC, STEC, STECH, STHAI, STI, STP, STPI, SUC, SUN, SUTHA, SVR, SWC, SYNEX, TACC, TAPAC, TC, TCC, TCJ, TCOAT, TEAM, TEAMG, TEKA, TFM, TGPRO, TH, THAI, THANA, THE, THG, THL, THMUI, TIGER, TITLE, TK, TKC, TLI, TM, TMC, TMI, TMW, TNDT, TNH, TNPC, TOA, TPAC, TPBI, TPCH, TPIPL, TPIPP, TPL, TPOLY, TPP, TPS, TQR, TR, TRC, TRITN, TRUBB, TRV, TSE, TTI, TTT, TTW, TURTLE, TVH, TVT, TWP, TWZ, TYCN, UAC, UBA, UMI, UMS, UNIQ, UP, UPF, UPOIC, UREKA, UTP, UVAN, VL, VNG, VPO, VRANDA, WARRIX, WAVE, WFX, WGE, WINMED, WINNER, WORK, WORLD, WP, YGG, YONG

Declared (ผู้ประกาศเจตนารมณ์)

ACE, ADB, ASW, BBGI, BRI, BTG, BYD, CAZ, CBG, CI, CV, DEXON, DMT, DOHOME, EKH, EVER, GLOBAL, GREEN, ICN, ITC, J, JMART, JMT, LEO, LH, MEGA, MENA, MITSIB, MODERN, NER, OSP, OTO, POLY, PQS, PRIME, PROEN, PRTR, RBF, RT, SA, SANKO, SENX, SFLEX, SIS, SKE, SM, SUPER, SVOA, SVT, TBN, TEGH, TGE, TIPH, TKN, TPLAS, TQM, TRUE, VARO, VIBHA, W, WIN, WPH, XPG

N/A

24CS, 3K-BAT, A, A5, AAV, ABM, ACAP, ACC, ACG, ADD, AEONTS, AFC, AGE, AHC, AIT, AJA, AKR, AKS, ALL, ALLA, ALPHAX, ALT, ALUCON, AMARC, AMARIN, AMC, AMR, ANAN, AOT, APCO, APEX, APP, APURE, AQUA, ARIN, ARIP, ARROW, ASAP, ASEFA, ASIA, ASIMAR, ASN, ATP30, AU, AUCTION, AURA, B52, BA, BBIK, BC, BCT, BDMS, BEAUTY, BEM, BGT, BH, BIG, BIOTECH, BIS, BIZ, BJC, BJCHI, BKD, BLAND, BLC, BLESS, BLISS, BM, BOL, BR, BROCK, BSM, BTNC, BTW, BUI, BVG, CCET, CCP, CEYE, CGD, CH, CHARAN, CHASE, CHAYO, CHG, CHIC, CHO, CITY, CIVIL, CK, CKP, CMAN, CMO, CMR, CNT, COLOR, COMAN, CPANEL, CPN, CPR, CPT, CRANE, CRD, CSP, CSR, CSS, CTW, CWT, D, DCON, DDD, DHOUSE, DITTO, DOD, DPAINT, DTCENT, DTICI, DV8, EASON, ECL, EE, EFORL, EMC, ESSO, F&D, FANCY, FE, FLOYD, FMT, FN, FORTH, FSX, FTI, FVC, GABLE, GENCO, GIFT, GL, GLAND, GLOCON, GLORY, GRAMMY, GRAND, GSC, GTB, GTV, GYT, HEALTH, HFT, HL, HPT, HTECH, HUMAN, HYDRO, I2, IFEC, IHL, IIG, IMH, IND, INGRS, INSET, IP, IRC, IRCP, IT, ITD, ITNS, ITTHI, JAK, JCK, JCKH, JCT, JDF, JSP, JUBILE, K, KAMART, KC, KCG, KCM, KDH, KEX, KIAT, KISS, KJL, KK, KKC, KLINI, KOOL, KTIS, KTMS, KUMWEL, KUN, KWC, KWI, KWM, KYE, LALIN, LDC, LEE, LIT, LOXLEY, LPH, LST, MACO, MANRIN, MASTER, MATI, MAX, M-CHAI, MCS, MDX, MEB, METCO, MGC, MGT, MICRO, MIDA, MJD, MK, ML, MORE, MOSHI, MPIC, MTW, MUD, MVP, NC, NCH, NCL, NDR, NETBAY, NEW, NEWS, NEX, NFC, NNCL, NOVA, NPK, NSL, NTSC, NTV, NUSA, NV, NVD, NYT, OHTL, OISHI, ONEE, PACE, PACO, PAF, PCC, PEACE, PERM, PF, PHG, PICO, PIN, PJW, PLE, PLT, PLUS, PMTA, POLAR, POMPUI, PORT, POST, PPM, PRAKIT, PRAPAT, PRECHA, PRI, PRIN, PRO, PROUD, PSG, PTC, PTL, RAM, RCL, READY, RICHY, RJH, ROCK, ROH, ROJNA, RP, RPC, RPH, RSP, S, S11, SABUY, SAF, SAFARI, SALEE, SAM, SAMART, SAMCO, SAMTEL, SAUCE, SAWAD, SAWANG, SBNEXT, SCAP, SCB, SCI, SCP, SDC, SE, SEAFCO, SECURE, SFT, SGF, SHANG, SHR, SIAM, SICT, SIMAT, SISB, SJWD, SK, SKN, SKY, SLM, SLP, SMART, SMD, SMT, SNNP, SO, SOLAR, SONIC, SPA, SPCG, SPG, SPVI, SQ, SR, SSC, SSS, STANLY, STARK, STC, STEC, STECH, STHAI, STI, STP, STPI, SUC, SUN, SUTHA, SVR, SWC, SYNEX, TACC, TAPAC, TC, TCC, TCJ, TCOAT, TEAM, TEAMG, TEKA, TFM, TGPRO, TH, THAI, THANA, THE, THG, THL, THMUI, TIGER, TITLE, TK, TKC, TLI, TM, TMC, TMI, TMW, TNDT, TNH, TNPC, TOA, TPAC, TPBI, TPCH, TPIPL, TPIPP, TPL, TPOLY, TPP, TPS, TQR, TR, TRC, TRITN, TRUBB, TRV, TSE, TTI, TTT, TTW, TURTLE, TVH, TVT, TWP, TWZ, TYCN, UAC, UBA, UMI, UMS, UNIQ, UP, UPF, UPOIC, UREKA, UTP, UVAN, VL, VNG, VPO, VRANDA, WARRIX, WAVE, WFX, WGE, WINMED, WINNER, WORK, WORLD, WP, YGG, YONG

Explanations

Companies participating in Thailand's Private Sector Collective Action Coalition Against Corruption programme (Thai CAC) under Thai Institute of Directors (as of July 25, 2023) are categorised into: companies that have declared their intention to join CAC, and companies certified by CAC.