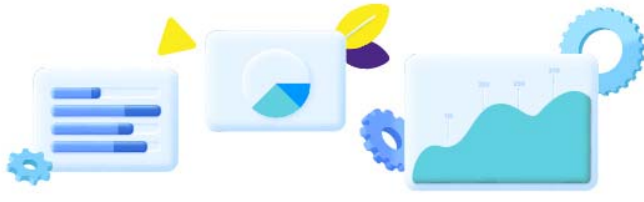


4 กันยายน 2566

STOCK NOTE

บมจ. เดอะ วัน เอ็นเตอร์ไพรส์

ONEE



บมจ. เดอะ วัน เอ็นเตอร์ไพรส์

ก่อนไปคิดอะไร

- ผลกระทบจากการที่ ไบรท์ วชิรวิชัย หนึ่งในดาราดูมีชื่อเสียงตัดสินใจไม่ต่อสัญญา ซึ่งหมดไปในวันที่ 31 สิงหาคม รวมถึงภาพการฟื้นตัวของผลประกอบการ 3Q66

หลังไปได้อะไร

- ในประเด็นของคุณ ไบรท์ วชิรวิชัย ที่ไม่ต่อสัญญานั้นทางบริษัทเองได้มีการวางแผนรองรับในส่วนของบริษัทนี้ไว้แล้วเนื่องจากประเด็นนี้เป็นเรื่องปกติของอุตสาหกรรมที่จะเกิดขึ้นอยู่เรื่อยๆ โดยสิ่งที่บริษัทได้ทำมาอย่างต่อเนื่องเพื่อลดความเสี่ยงของการไม่ต่อสัญญาของนักแสดง คือการสร้างสรรคักลุ่มนักแสดงใหม่ๆ อยู่ตลอดเวลา ยกตัวอย่างเช่น Gemini/Fourth เป็นต้น ซึ่งเป็นกลุ่มนักแสดงหน้าใหม่ที่กำลังมีชื่อเสียงโด่งดังที่ล่าสุดเองนั้นได้มีการจัดงาน Concert ที่ Impact เมืองทองธานี จำนวน 2 วัน โดยบัตรสามารถขายหมดทั้ง 2 วัน ทำให้ในเชิงภาพรวมผลกระทบต่อในเชิงกำไรของ ONEE จากการที่ คุณ ไบรท์ ไม่ต่อสัญญานั้นค่อนข้างที่จะจำกัด

- สำหรับแนวโน้มผลประกอบการ 3Q66 นั้นคาดว่าจะเห็นการฟื้นตัว QoQ ได้อย่างต่อเนื่อง แต่ในส่วน YoY นั้นคาดว่าจะอาจใกล้เคียง 3Q65 โดยการฟื้นตัว QoQ นั้นเป็นผลมาจากที่เห็นสัญญาณการฟื้นตัวของเม็ดเงินโฆษณา TV ต่อเนื่อง โดยเดือน ก.ค. เม็ดเงินโฆษณา TV ฟื้นตัว 4.3% MoM แต่ยังคงลดลง 2% YoY อยู่ที่ 5.2 พันล้านบาท จากประเด็นเรื่องความไม่แน่นอนทางการเมืองในประเทศ ซึ่งทำให้ราคาหุ้นตัวเลขเม็ดเงินโฆษณา TV ในเดือน ส.ค. นั้นยังคงไม่มีการฟื้นตัวที่โดดเด่น แต่เราเชื่อว่า การฟื้นตัวน่าจะเริ่มเห็นความชัดเจนในเดือน ก.ย. เป็นต้นไป ภายหลังจากที่เริ่มเห็นความชัดเจนของการจัดตั้งรัฐบาล

ความเห็นและกลยุทธ์การลงทุน

- เรายังคงประมาณการกำไรปี 2566 ที่ 542 ล้านบาท ลดลง 26.6% YoY ถึงแม้ว่ากำไรสุทธิ 1H66 จะคิดเป็นเพียง 32% ของทั้งปีที่เราทำไว้ เนื่องจากเราคาดว่าจะเห็นการฟื้นตัวใน 2H66 ที่โดดเด่น และคาดว่าจะเห็นต่อเนื่องในปี 2567 โดยเรามองว่า ONEE จะได้รับผลประโยชน์ทางอ้อมจากมาตรการกระตุ้นเศรษฐกิจภายในประเทศของรัฐบาลชุดใหม่ จากเม็ดเงินโฆษณาที่จะเพิ่มขึ้นจากการที่เจ้าของ Brand สินค้าต่างๆ จะใช้จังหวะนี้ในการแย่งชิงเงินในกระเป๋าผู้บริโภค
- เราคงคำแนะนำ “ซื้อ” ภายหลังจากที่เริ่มเห็นความชัดเจนในการจัดตั้งรัฐบาล ประกอบกับราคาหุ้น YTD ยังคง Underperform SET ถึง 32% โดยเราให้ราคาเป้าหมายที่ 5.6-6.3 บาท ต่อหุ้น อิง 24.6x-27.5x PE ปี 2566 หรือ -1SD ถึง -0.5SD
- ความเสี่ยงคือ ความไม่แน่นอนทางการเมืองซึ่งจะกระทบการฟื้นตัวของเม็ดเงินโฆษณา TV และ ผลกระทบของ El Nino ที่จะทำให้อากาศร้อนในต่างจังหวัดลดลง

การเคลื่อนไหวของราคาหลังเกิดเหตุการณ์สำคัญ

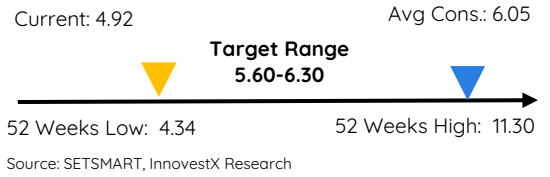


Source: SETSMART, InnovestX Research

มุมมองหลังเข้าเยี่ยมชมกิจการครั้งที่ 8



เป้าหมายราคาที่เป็นไปได้



2022 Sustainability / ESG Score

Sustainability Index (THSI)	Not Included
ESG Score Rank	n.a.
Environmental Score Rank	n.a.
Social Score Rank	n.a.
Governance Score Rank	n.a.

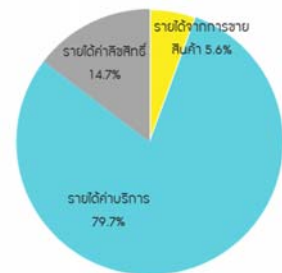
Source Bloomberg Finance L.P.

Financial highlight



Source: SETSMART, InnovestX Research

โครงสร้างรายได้ 1H66



Source: Company, InnovestX Research

นักวิเคราะห์การลงทุนปัจจัยพื้นฐานด้านหลักทรัพย์
กิตติสร พงศ์ทิกร, CFA, FRM
0-2949-1007 | kittisom.pruitiipat@scb.co.th

ESG Disclosure Score

Bloomberg ESG Score	n.a.
Rank in Sector	n.a.

	CG Rating 0-5	DJSI	SETTHSI	THSI
ONEE	4	No	No	No

Source: Thai Institute of Directors (IOD), SET

ประเด็นที่เกี่ยวข้องกับสิ่งแวดล้อม (E)

- ดำเนินการและควบคุมให้มีการป้องกัน ลด จัดการและดูแลให้มั่นใจว่าบริษัทจะไม่สร้างหรือก่อให้เกิดผลกระทบต่อสิ่งแวดล้อม ซึ่งครอบคลุมการใช้วัตถุดิบ การใช้พลังงาน เป็นต้น
- ได้วางแผนโครงการประชาสัมพันธ์และจัดกิจกรรมต่างๆในการรณรงค์เพื่ออนุรักษ์สิ่งแวดล้อม เช่น รณรงค์การทิ้งขยะให้ถูกที่และลดปริมาณขยะ และรณรงค์การใช้เชื้อเพลิงที่เป็นมิตร เป็นต้น

ประเด็นที่เกี่ยวข้องกับสังคม (S)

- มีนโยบายและแนวปฏิบัติที่เป็นธรรมและรับผิดชอบต่อสังคม ไม่กระทำการใดๆ ที่มีผลเสียหายต่อชุมชน สังคม และสาธารณะ
- สนับสนุนการจัดกิจกรรมด้านการพัฒนาสังคมและชุมชน โดยกำหนดเป็นนโยบายการพัฒนาสวัสดิการทางธุรกิจและสังคม
- มีความรับผิดชอบต่อสังคมและชุมชน โดยดำเนินการตามกฎหมายด้านแรงงาน การจ้างงาน ข้อบังคับ และกฎหมายที่เกี่ยวข้องกับงานด้านสังคมและชุมชน

ประเด็นที่เกี่ยวข้องกับธรรมาภิบาล (G)

- ตระหนักถึงบทบาทและความรับผิดชอบต่อคณะกรรมการบริษัทในฐานะผู้นำองค์กรที่สร้างคุณค่าให้แก่กิจการอย่างยั่งยืน
- ดูแลให้มีระบบการบริหารความเสี่ยงและการควบคุมภายในที่เหมาะสม
- สนับสนุนการมีส่วนร่วมและการสื่อสารกับผู้ถือหุ้น

ESG Disclosure Score

	2022
ESG Disclosure Score	n.a.
Environment	n.a.
Social	n.a.
Governance	n.a.

Source: Bloomberg Finance L.P.

Disclaimer

การจัดทำข้อมูลด้านสิ่งแวดล้อม สังคมและการกำกับดูแลกิจการที่ดี (Environmental Social Governance หรือ ESG) เป็นการนำข้อมูลและเปิดเผยโดยบริษัท Bloomberg ซึ่งมีการนำข้อมูลด้านสิ่งแวดล้อม ด้านสังคม และด้านธรรมาภิบาล อาทิเช่นข้อมูลการใช้พลังงานที่สะท้อนต้นทุน ความเสี่ยงในการพึ่งพาพลังงานของธุรกิจ ความเสี่ยงด้านการดำเนินงานที่อาจเกิดจากอุบัติเหตุ รวมถึงสัดส่วนของคณะกรรมการบริหาร ตั้งแต่ปี 2010 และขึ้นอยู่กับเปิดเผยข้อมูลของแต่ละบริษัท

Financial Statement

Profit and Loss Statement

FY December 31	Unit	2Q65	3Q65	4Q65	1Q66	2Q66
Total revenue	(Btmn)	1,490	1,627	1,439	1,398	1,585
Cost of goods sold	(Btmn)	(832)	(965)	(902)	(904)	(968)
Gross profit	(Btmn)	659	662	537	494	618
SG&A	(Btmn)	(450)	(483)	(445)	(444)	(488)
Other income/expense	(Btmn)	46	29	16	23	28
Interest expense	(Btmn)	(3)	(2)	(2)	(2)	(2)
Pre-tax profit	(Btmn)	252	206	107	71	156
Corporate tax	(Btmn)	(73)	(42)	37	(18)	(35)
Equity a/c profits	(Btmn)	(0)	0	1	(2)	(0)
Minority interests	(Btmn)	(0)	(0)	0	0	1
Core profit	(Btmn)	179	164	145	52	122
Extra-ordinary items	(Btmn)	0	0	0	0	0
Net Profit	(Btmn)	179	164	145	52	122
EBITDA	(Btmn)	291	246	160	114	200
Core EPS	(Bt)	0.08	0.07	0.06	0.02	0.05
Net EPS	(Bt)	0.08	0.07	0.06	0.02	0.05

Source: Company data, , InnovestX Research

2Q66 Earnings Reviews

FY December 31 (Btmn)	2Q65	3Q65	4Q65	1Q66	2Q66	%YoY	%QoQ
Total revenue	1,490	1,627	1,439	1,398	1,585	6.4	13.4
Cost of goods sold	(832)	(965)	(902)	(904)	(968)	16.4	7.1
Gross profit	659	662	537	494	618	(6.2)	24.9
SG&A	(450)	(483)	(445)	(444)	(488)	8.4	9.8
Other income/expense	46	29	16	23	28	(39.8)	20.0
Interest expense	(3)	(2)	(2)	(2)	(2)	(26.9)	(11.2)
Pre-tax profit	252	206	107	71	156	(38.2)	119.1
Corporate tax	(73)	(42)	37	(18)	(35)	(52.5)	94.2
Equity a/c profits	(0)	0	1	(2)	(0)	(8.3)	(91.7)
Minority interests	(0)	(0)	0	0	1	na.	na.
Core profit	179	164	145	52	122	(32.0)	135.4
Extra-ordinary items	0	0	0	0	0	na.	na.
Net Profit	179	164	145	52	122	(32.0)	135.4
EBITDA	291	246	160	114	200	(31.1)	74.9
Core EPS (Bt)	0.08	0.07	0.06	0.02	0.05	(32.0)	135.4
Financial Ratio (%)							
Gross margin	44.2	40.7	37.3	35.4	39.0	(11.9)	10.2
SG&A/Revenue	30.2	29.7	30.9	31.8	30.8	1.9	(3.2)
EBITDA margin	19.5	15.1	11.1	8.2	12.6	(35.3)	54.3
Net profit margin	12.0	10.1	10.1	3.7	7.7	(36.1)	107.7

Source: Company data, InnovestX Research

Financial Statement

Profit and Loss Statement

FY December 31	Unit	2564	2565	2566F	2567F	2568F
Total revenue	(Btmn)	5,347	6,128	6,033	6,392	7,002
Cost of goods sold	(Btmn)	(2,637)	(3,554)	(3,735)	(3,896)	(4,201)
Gross profit	(Btmn)	2,710	2,574	2,297	2,496	2,801
SG&A	(Btmn)	(1,707)	(1,813)	(1,810)	(1,892)	(2,045)
Other income/expense	(Btmn)	91	108	154	164	169
Interest expense	(Btmn)	(129)	(14)	(6)	(3)	(1)
Pre-tax profit	(Btmn)	965	855	636	764	924
Corporate tax	(Btmn)	(137)	(119)	(96)	(115)	(139)
Equity a/c profits	(Btmn)	0	2	2	3	3
Minority interests	(Btmn)	(0)	0	0	0	0
Core profit	(Btmn)	828	739	542	652	788
Extra-ordinary items	(Btmn)	0	0	0	0	0
Net Profit	(Btmn)	828	739	542	652	788
EBITDA	(Btmn)	1,236	1,019	796	927	1,087
Core EPS	(Bt)	0.35	0.31	0.23	0.27	0.33
Net EPS	(Bt)	0.35	0.31	0.23	0.27	0.33
DPS	(Bt)	0.07	0.07	0.05	0.06	0.07

Balance Sheet

FY December 31	Unit	2564	2565	2566F	2567F	2568F
Total current assets	(Btmn)	4,294	4,149	4,451	5,048	5,787
Total fixed assets	(Btmn)	5,011	5,245	5,311	5,374	5,434
Total assets	(Btmn)	9,305	9,395	9,762	10,422	11,221
Total loans	(Btmn)	378	82	22	38	98
Total current liabilities	(Btmn)	2,037	1,920	1,910	2,037	2,191
Total long-term liabilities	(Btmn)	423	346	345	347	350
Total liabilities	(Btmn)	2,460	2,266	2,255	2,384	2,541
Paid-up capital	(Btmn)	4,763	4,763	4,763	4,763	4,763
Total equity	(Btmn)	6,846	7,128	7,507	8,038	8,681

Cash Flow Statement

FY December 31	Unit	2564	2565	2566F	2567F	2568F
Core Profit	(Btmn)	828	739	542	652	788
Depreciation and amortization	(Btmn)	142	148	152	156	159
Operating cash flow	(Btmn)	1,533	541	684	778	929
Investing cash flow	(Btmn)	(98)	(599)	(174)	(174)	(174)
Financing cash flow	(Btmn)	615	(834)	(228)	(182)	(205)
Net cash flow	(Btmn)	2,049	(892)	282	422	550

Key Financial Ratios

FY December 31	Unit	2564	2565	2566F	2567F	2568F
Gross margin	(%)	50.7	42.0	38.1	39.0	40.0
Operating margin	(%)	18.8	12.4	8.1	9.4	10.8
EBITDA margin	(%)	23.1	16.6	13.2	14.5	15.5
EBIT margin	(%)	20.5	14.2	10.6	12.0	13.2
Net profit margin	(%)	15.5	12.1	9.0	10.2	11.3
ROE	(%)	12.1	10.4	7.2	8.1	9.1
ROA	(%)	8.9	7.9	5.6	6.3	7.0
Net D/E	(x)	(0.3)	(0.2)	(0.2)	(0.3)	(0.3)
Interest coverage	(x)	8.5	62.4	111.7	231.7	964.3
Debt service coverage	(x)	2.4	10.7	28.7	(26.7)	(11.2)
Core PER	(x)	27.5	30.8	41.9	34.9	28.8
PBV	(x)	3.3	3.2	3.0	2.8	2.6
Payout Ratio	(%)	19.8	22.2	22.2	22.2	22.2

Main Assumption

FY December 31	Unit	2564	2565	2566F	2567F	2568F
Sales Growth	(%YoY)	71.0	14.6	(1.6)	6.0	9.5
SG&A/Sales	(%)	31.9	29.6	30.0	29.6	29.2

Source: Company data, InnovestX Research

ข้อสงวนสิทธิ์:

ข้อมูลในรายงานนี้เป็นข้อมูลที่มีการเปิดเผยต่อสาธารณะ ซึ่งนักลงทุนสามารถเข้าถึงได้โดยทั่วไป และเป็นข้อมูลที่เชื่อว่าน่าจะเชื่อถือได้ แต่ทั้งนี้ บริษัทหลักทรัพย์ อินโนเวสต์ เอกซ์ จำกัด (“บริษัท”) มิได้ยืนยันหรือรับรองถึงความถูกต้อง หรือสมบูรณ์ของข้อมูลดังกล่าวแต่อย่างใด ความคิดเห็นที่ปรากฏอยู่ในรายงานนี้เป็นเพียงการนำเสนอในมุมมองของบริษัท และเป็นความคิดเห็น ณ วันที่ที่ปรากฏในรายงานเท่านั้น ซึ่งอาจเปลี่ยนแปลงได้ภายหลังวันดังกล่าว โดยบริษัทไม่จำเป็นต้องแจ้งให้สาธารณชน หรือนักลงทุนทราบ รายงานนี้จัดทำขึ้นเพื่อเผยแพร่ข้อมูลให้แก่ นักลงทุนเท่านั้น บริษัทไม่รับผิดชอบต่อการนำข้อมูลหรือความคิดเห็นใด ๆ ไปใช้ในทุกรณณ์ ดังนั้นนักลงทุนจึงควรใช้ดุลยพินิจในการพิจารณาตัดสินใจก่อนการลงทุน นอกจากนี้ บริษัท และ/หรือ บริษัทในเครือของบริษัท อาจมีส่วนเกี่ยวข้องกับผลประโยชน์ใด ๆ กับบริษัทใด ๆ ที่ถูกกล่าวถึงในรายงานนี้ก็ได้

บริษัทหลักทรัพย์ อินโนเวสต์ เอกซ์ จำกัด (“INVX”) เป็นบริษัทย่อยที่บริษัท เอสซีบี เอกซ์ จำกัด (มหาชน) (“เอสซีบี เอกซ์”) เป็นผู้ถือหุ้นรายใหญ่แต่เพียงผู้เดียว และธนาคารไทยพาณิชย์ จำกัด (มหาชน) (“ธนาคารฯ”) เป็นบริษัทย่อยที่เอสซีบี เอกซ์ เป็นผู้ถือหุ้นรายใหญ่ ข้อมูลใด ๆ ที่เกี่ยวข้องกับธนาคารฯ มีวัตถุประสงค์เพื่อใช้ในการเปรียบเทียบเท่านั้น

เอกสารฉบับนี้จัดทำโดย บริษัทหลักทรัพย์ อินโนเวสต์ เอกซ์ จำกัด (INVX) ซึ่งมีบริษัท เอสซีบี เอกซ์ จำกัด (มหาชน) (“เอสซีบี เอกซ์”) เป็นผู้ถือหุ้นรายใหญ่ โดยธนาคารไทยพาณิชย์ จำกัด (มหาชน) (“ธนาคารฯ”) ซึ่งเป็นบริษัทย่อยที่เอสซีบี เอกซ์ เป็นผู้ถือหุ้นรายใหญ่ เป็นที่ปรึกษาทางการเงินสำหรับธุรกรรมใด ๆ ของบริษัท เอสซีบี เอกซ์ จำกัด (มหาชน) ความเห็น ชั่ว บกวิจย บกวิเคราะห์ ราคา ข้อความ การคาดการณ์ การประเมิน และ/หรือ ข้อมูลอื่นที่ระบุในเอกสารฉบับนี้ (“ข้อมูล”) มีวัตถุประสงค์เพื่อใช้เป็นข้อมูลทั่วไปเท่านั้น และไม่อาจตีความได้ว่าเป็นการให้คำแนะนำแก่บุคคลใด ๆ หรือเป็นการเสนอซื้อ หรือเสนอขาย หรือชักชวนให้เสนอซื้อหรือเสนอขายหลักทรัพย์ โดย INVX และ/หรือกรรมการ พนักงาน และลูกจ้างของ INVX ย่อมไม่ต้องรับผิดชอบต่อความเสียหายใด ๆ ทั้ง ความเสียหายทางตรง ความเสียหายทางอ้อม ความเสียหายจากการผิดสัญญา หรือความเสียหายอันสืบเนื่อง อันเป็นผลมาจากการใช้หรือการซื้อหรือการถือครองข้อมูล ทั้งนี้ รวมถึงแต่ไม่จำกัดเพียงการสูญเสียผลกำไร นักลงทุนพึงใช้ข้อมูลในเอกสารฉบับนี้ประกอบข้อมูลและความเห็นอื่นๆ รวมถึงพิจารณาการตัดสินใจลงทุน ข้อมูลในเอกสารฉบับนี้จัดทำขึ้นจากแหล่งข้อมูลที่ INVX เห็นว่าน่าเชื่อถือ โดย INVX ไม่รับรองถึงความถูกต้อง สมบูรณ์ และ/หรือ ครบถ้วนของข้อมูลดังกล่าว

เอกสารฉบับนี้จัดทำโดย บริษัทหลักทรัพย์ อินโนเวสต์ เอกซ์ จำกัด (INVX) ซึ่งมี บริษัท เอสซีบี เอกซ์ จำกัด (มหาชน) (“เอสซีบี เอกซ์”) เป็นผู้ถือหุ้นรายใหญ่ โดยธนาคารไทยพาณิชย์ จำกัด (มหาชน) (“ธนาคารฯ”) ซึ่งเป็นบริษัทย่อยที่เอสซีบี เอกซ์ เป็นผู้ถือหุ้นรายใหญ่ เป็นที่ปรึกษาทางการเงินสำหรับธุรกรรมใด ๆ ของ บริษัท นิกซี รีเทล คอร์ปอเรชั่น (มหาชน) (“BRC”) ซึ่งเป็นบริษัทย่อยของบริษัท เบอร์ลี ยุคเกอร์ จำกัด (มหาชน) ความเห็น ชั่ว บกวิจย บกวิเคราะห์ ราคา ข้อความ การคาดการณ์ การประเมิน และ/หรือ ข้อมูลอื่นที่ระบุในเอกสารฉบับนี้ (“ข้อมูล”) มีวัตถุประสงค์เพื่อใช้เป็นข้อมูลทั่วไปเท่านั้น และไม่อาจตีความได้ว่าเป็นการให้คำแนะนำแก่บุคคลใด ๆ หรือเป็นการเสนอซื้อ หรือเสนอขาย หรือชักชวนให้เสนอซื้อหรือเสนอขายหลักทรัพย์ โดย INVX และ/หรือกรรมการ พนักงาน และลูกจ้างของ INVX ย่อมไม่ต้องรับผิดชอบต่อความเสียหายใด ๆ ทั้งความเสียหายทางตรง ความเสียหายทางอ้อม ความเสียหายจากการผิดสัญญา หรือความเสียหายอันสืบเนื่อง อันเป็นผลมาจากการใช้หรือการซื้อหรือการถือครองข้อมูล ทั้งนี้ รวมถึงแต่ไม่จำกัดเพียงการสูญเสียผลกำไร นักลงทุนพึงใช้ข้อมูลในเอกสารฉบับนี้ประกอบข้อมูลและความเห็นอื่นๆ รวมถึงพิจารณาการตัดสินใจลงทุน ข้อมูลในเอกสารฉบับนี้จัดทำขึ้นจากแหล่งข้อมูลที่ INVX เห็นว่าน่าเชื่อถือ โดย INVX ไม่รับรองถึงความถูกต้อง สมบูรณ์ และ/หรือ ครบถ้วนของข้อมูลดังกล่าว

เอกสารฉบับนี้จัดทำโดย บริษัทหลักทรัพย์ อินโนเวสต์ เอกซ์ จำกัด (“INVX”) ซึ่งมี บริษัท เอสซีบี เอกซ์ จำกัด (มหาชน) (“เอสซีบี เอกซ์”) เป็นผู้ถือหุ้นรายใหญ่ โดยธนาคารไทยพาณิชย์ จำกัด (มหาชน) (“ธนาคารฯ”) ซึ่งเป็นบริษัทย่อยที่เอสซีบี เอกซ์ เป็นผู้ถือหุ้นรายใหญ่ เป็นที่ปรึกษาทางการเงินสำหรับธุรกรรมใด ๆ ของ กรัสด์เพื่อการลงทุนในสิทธิการเช่าอสังหาริมทรัพย์ แอล เอช โยเทล ความเห็น ชั่ว บกวิจย บกวิเคราะห์ ราคา ข้อความ การคาดการณ์ การประเมิน และ/หรือ ข้อมูลอื่นที่ระบุในเอกสารฉบับนี้ (“ข้อมูล”) มีวัตถุประสงค์เพื่อใช้เป็นข้อมูลทั่วไปเท่านั้น และไม่อาจตีความได้ว่าเป็นการให้คำแนะนำแก่บุคคลใด ๆ หรือเป็นการเสนอซื้อ หรือเสนอขาย หรือชักชวนให้เสนอซื้อหรือเสนอขายหลักทรัพย์ โดย INVX และ/หรือกรรมการ พนักงาน และลูกจ้างของ INVX ย่อมไม่ต้องรับผิดชอบต่อความเสียหายใด ๆ ทั้งความเสียหายทางตรง ความเสียหายทางอ้อม ความเสียหายจากการผิดสัญญา หรือความเสียหายอันสืบเนื่อง อันเป็นผลมาจากการใช้หรือการซื้อหรือการถือครองข้อมูล ทั้งนี้ รวมถึงแต่ไม่จำกัดเพียงการสูญเสียผลกำไร นักลงทุนพึงใช้ข้อมูลในเอกสารฉบับนี้ประกอบข้อมูลและความเห็นอื่นๆ รวมถึงพิจารณาการตัดสินใจลงทุน ข้อมูลในเอกสารฉบับนี้จัดทำขึ้นจากแหล่งข้อมูลที่ INVX เห็นว่าน่าเชื่อถือ โดย INVX ไม่รับรองถึงความถูกต้อง สมบูรณ์ และ/หรือ ครบถ้วนของข้อมูลดังกล่าว

การซื้อขายฟิวเจอร์สและออปชั่น (Futures and Options) มีความเสี่ยงสูงที่อาจก่อให้เกิดผลขาดทุนอย่างมีนัยสำคัญ จึงไม่เหมาะสมกับบุคคลทุกชน ทั้งนี้ ก่อนการตัดสินใจซื้อขายฟิวเจอร์สและออปชั่น ท่านควรพิจารณาถึงฐานะทางการเงิน วัตถุประสงค์ในการลงทุน ประสบการณ์ในการลงทุนของท่าน ตลอดจนความเสี่ยงที่ท่านสามารถยอมรับได้อย่างรอบคอบ เนื่องจากมีความเป็นไปได้ที่ท่านอาจสูญเสียเงินลงทุนมากกว่าเงินลงทุนเริ่มแรก ท่านควรพิจารณาถึงความเสี่ยงทั้งหมดที่อาจเกิดขึ้นจากการซื้อขายฟิวเจอร์สและออปชั่น และท่านควรตัดสินใจลงทุนด้วยตนเอง และ/หรือ ในกรณีที่มีข้อสงสัย ท่านควรขอคำแนะนำจากที่ปรึกษาทางการเงิน

เอกสารฉบับนี้จัดส่งให้เฉพาะบุคคลที่กำหนด (intended recipient) เท่านั้น และห้ามมิให้ผู้ใดนำข้อมูลในเอกสารฉบับนี้ไปทำซ้ำ ส่งต่อ เผยแพร่ ขาย จำหน่าย ถัดทอด นำออกแสดง หรือนำไปแสวงหาประโยชน์เชิงพาณิชย์ ไม่ว่าด้วยวิธีการใด ๆ โดยมิได้รับอนุญาตเป็นลายลักษณ์อักษรจาก INVX เป็นการล่วงหน้า

©สงวนลิขสิทธิ์ 2565 บริษัทหลักทรัพย์ อินโนเวสต์ เอกซ์ จำกัด

CG Rating 2022 Companies with CG Rating

Companies with Excellent CG Scoring

AAV, ADVANC, AF, AH, AIRA, AJ, AKP, AKR, ALLA, ALT, AMA, AMARIN, AMATA, AMATAV, ANAN, AOT, AP, APURE, ARIP, ASP, ASW, AUCTION, AWC, AYUD, BAFS, BAM;BANPU, BAY, BBIK, BBL, BCP, BCPG, BDMS, BEM, BEYOND, BGC, BGRIM, BIZ, BKI, BOL, BPP, BRR, BTS, BTW, BWG, CENTEL, CFRESH, CGH, CHEWA, CHO, CIMBT, CK, CKP, CM, CNT, COLOR, COM7, COMAN, COTTO, CPALL, CPAXT, CPF, CPI, CPN, CRC, CSS, DDD, DELTA, DEMCO, DOHOME, DRT, DTAC, DUSIT, EA, EASTW, ECF, ECL, EE, EGCO, EPG, ETC, ETE, FN, FNS, FPI, FPT, FSMART, FVC, GC, GEL, GFPT, GGC, GLAND, GLOBAL, GPI, GPSC, GRAMMY, GULF, GUNKUL, HANA, HARN, HENG, HMPRO, ICC, ICHI, III, ILINK, ILM, IND, INTUCH, IP, IRC, IRPC, ITEL, IVL, JTS, JWD, K, KBANK, KCE, KEX, KGI, KKP, KSL, KTB, KTC, LALIN, LANNA, LHFG, LIT, LOXLEY, LPN, LRH, LST, MACO, MAJOR, MALEE, MBK, MC, MCO, METCO, MFEC, MINT, MONO, MOONG, MSC, MST, MTC, MVP, NCL, NEP, NER, NKI, NOBLE, NSI, NVD, NYT, OISHI, OR, ORI, OSP, OTO, PAP, PCSGH, PDG, PDJ, PG, PHOL, PLANB, PLANET, PLAT, PORT, PPS, PR9, PREB, PRG, PRM, PSH, PSL, PTG, PTT, PTTEP, PTTGC, PYLON, Q-CON, QH, QTC, RATCH, RBF, RS, S, S&J, SAAM, SABINA, SAMART, SAMTEL, SAT, SC, SCB, SCC, SCCC, SCG, SCGP, SCM, SCN, SDC, SEAFCO, SEAOL, SE-ED, SELIC, SENA, SENX, SGF, SHR, SICT, SIRI, SIS, SITHAI, SMPC, SNC, SONIC, SORKON, SPALI, SPI, SPRC, SPVI, SSC, SSSC, SST, STA, STEC;STGT, STI, SUN, SUSCO, SUTHA, SVI, SYMC, SYNTEC, TACC, TASCO;TCAP, TEAMG;TFMAMA, THANA, THANI, THCOM, THG;THIP, THRE, THREL, TIPCO, TISCO, TK, TKN, TKS, TKT, TMILL, TMT, TNDT, TNITY, TOA, TOP, TPBI, TQM, TRC, TRUE;TSC, TSR, TSTE, TSTH, TTA, TTB, TTCL, TTW, TU, TVDH, TVI, TVO, TWPC, U, UAC, UBIS, UPOIC, UV, VCOM, VGI, VIH, WACOAL, WAVE, WHA, WHAUP, WICE, WINNER, XPG, ZEN

Companies with Very Good CG Scoring

2S, 7UP, ABICO, ABM, ACE, ACG, ADB, ADD, AEONTS, AGE, AHC, AIE, AIT, ALUCON, AMANAH, AMR, APCO, APCS, AQUA, ARIN, ARROW, AS, ASAP, ASEFA, ASIA, ASIAN, ASIMAR, ASK, ASN, ATP30, B, BA, BC, BCH, BE8, BEC, SCAP, BH, BIG, BJC, BJCHI, BLA, BR, BRI, BROOK, BSM, BYD, CBG, CEN, CHARAN, CHAYO, CHG, CHOTI, CHOW, CI, CIG, CITY, CIVIL, CMC, CPL, CPW, CRANE, CRD, CSC, CSP, CV, CWT, DCC, DHOUSE, DITTO, DMT, DOD, DPAINT, DV8, EASON, EFORL, ERW, ESSO, ESTAR, FE, FLOYD, FORTH, FSS, FTE, GBX, GCAP, GENCO, GJS, GTB, GYT, HEALTH, HPT, HTC, HUMAN, HYDRO, ICN, IFS, IIG, IMH, INET, INGRS, INSET, INSURE, IRCP, IT, ITD, J, JAS, JCK, JCKH, JMT, JR, KBS, KCAR, KIAT, KISS, KK, KOOL, KTIS, KUMWEL, KUN, KWC, KWM, L&E, LDC, LEO, LH, LHK, M, MATCH, MBAX, MEGA, META, MFC, MGT, MICRO, MILL, MITSIB, MK, MODERN*, MTI, NBC, NCAP, NCH, NDR, NETBAY, NEX, NINE, NATION, NNCL, NOVA, NPK, NRF, NTV, NUSA, NWR, OCC, OGC, ONEE, PACO, PATO, PB, PICO, PIMO, PIN, PJW, PL, PLE, PM, PMTA, PPP, PPM, PRAPAT, PRECHA, PRIME, PRIN, PRINC, PROEN, PROS, PROUD, PSG, PSTC, PT, PTC, QLT, RCL, RICHY, RJH, ROJNA, RPC, RT, RWI, S11, SA, SABUY, SAK, SALEE, SAMCO, SANKO, SAPPE, SAWAD, SCI, SCP, SE, SECURE, SFLEX, SFP, SFT, SGP, SIAM, SINGER, SKE, SKN, SKR, SKY, SLP, SMART, SMD, SMIT, SMT, SNNP, SNP, SO, SPA, SPC, SPCG, SR, SRICHA, SSF, SSP, STANLY, STC, STPI, SUC, SVOA, SVT, SWC, SYNEX, TAE, TAKUNI, TCC, TCMC, TFG, TFI, TFM, TGH, TIDOR, TIGER, TIPH, TITLE, TM, TMC, TMD, TMI, TNL, TNP, TNR, TOG, TPA, TPAC, TPCS, TPIPL, TPIPP, TPLAS, TPS, TQR, TRITN, TRT, TRU, TRV, TSE, TVT, TWP, UBE, UEC, UKEM, UMI, UOBKH, UP, UPF, UTP, VIBHA, VL, VPO, VRANDA, WGE, WIJK, WIN, WINMED, WORK, WP, XO, YUASA, ZIGA

Companies with Good CG Scoring

A, A5, AI, ALL, ALPHAX, AMC, APP, AQ, AU, B52, BEAUTY, BGT, BLAND, BM, BROCK, BSBM, BTNC, CAZ, CCP, CGD, CMAN, CMO, CMR;CPANEL, CPT, CSR, CTW, D, DCON, EKH, EMC, EP, EVER, F&D, FMT, GIFT, GLOCON, GLORY, GREEN, GSC, HL, HTECH, IHL, INOX, JAK, JMART, JSP;JUBILE, KASET, KCM, KWI, KYE, LEE, LPH, MATI, M-CHAI, MCS, MDX, MENA, MJD, MORE, MPIC, MUD, NC, NEWS, NFC, NSL, NV, PAF, PEACE, PF, PK, PPM, PRAKIT, PTL, RAM, ROCK, RP, RPH, RSP, SIMAT, SISB, SK, SOLAR, SPACK, SPG, SQ, STARK, STECH, SUPER, SVH, PTECH, TC;TCCC, TCJ, TEAM, THE, THMUI, TKC;TNH, TNPC, TOPP, TPCH, TPOLY, TRUBB, TTI, TYCN, UMS, UNIQ;UPA, UREKA, VARO, W, WFX, WPH, YGG

Corporate Governance Report

The material contained in this publication is for general information only and is not intended as advice on any of the matters discussed herein. Readers and others should perform their own independent analysis as to the accuracy or completeness or legality of such information. The Thai Institute of Directors, its officers, the authors and editor make no representation or warranty as to the accuracy, completeness or legality of any of the information contained herein. By accepting this document, each recipient agrees that the Thai Institute of Directors Association, its officers, the authors and editor shall not have any liability for any information contained in, or for any omission from, this publication.

The survey result is as of the date appearing in the Corporate Governance Report of Thai Listed Companies. As a result, the survey result may be changed after that date. InnovestX Securities Company Limited does not conform nor certify the accuracy of such survey result.

To recognize well performers, the list of companies attaining "Good", "Very Good" and "Excellent" levels of recognition (Not including listed companies qualified in the "no announcement of the results" clause from 1 January 2021 to 27 October 2022) is publicized.

* บริษัทหรือกรรมการหรือผู้บริหารของบริษัทที่มีส่วนดำเนินการกำกับดูแลกิจการ เช่น การกระทำผิดเกี่ยวกับหลักทรัพย์ การทุจริต คอร์รัปชัน เป็นต้น ซึ่งการใช้ข้อมูล CGR ควรระมัดระวังข้อมูลดังกล่าวประกอบด้วย

Anti-corruption Progress Indicator

Certified (ได้รับรางวัล)

2S, 7UP, AAI, ADVANC, AF, AH, AI, AIE, AIRA, AJ, AKP, AMA, AMANAH, AMATA, AMATAV, AP, APCS, AS, ASIAN, ASK, ASP, AWC, AYUD, B, BAFS, BAM, BANPU, BAY, BBL, BCH, BCP, BCPG, BE8, BEC, BEYOND, BGC, BGRIM, BKI, BLA, BPP, BROOK, BRR, BSBM, BTS, BWG, CEN, CENTEL, CFRESH, CGH, CHEWA, CHOTI, CHOW, CIG, CIMBT, CM, CMC, COM7, COTTO, CPALL, CPAXT, CPF, CPI, CPL, CPN, CPW, CRC, CSC, DCC, DELTA, DEMCO, DIMET, DRT, DUSIT, EA, EASTW, ECF, EGCO, EP, EPG, ERW, ESTAR, ETC, ETE, FNS, FPI, FPT, FSMART, FTE, GBX, GC, GCAP, GEL, GFPT, GGC, GJS, GPI, GPSC, GSTEEL, GULF, GUNKUL, HANA, HARN, HENG, HMPRO, HTC, ICC, ICHI, IFS, III, ILINK, ILM, INET, INOX, INSURE, INTUCH, IRPC, ITEL, IVL, JAS, JKN, JR, JTS, KASET, KBANK, KBS, KCAR, KCC, KCE, KGEN, KGI, KKP, KSL, KTB, KTC, L&E, LANNA, LHFG, LHK, LPN, LRH, M, MAJOR, MALEE, MATCH, MBAX, MBK, MC, MCO, META, MFC, MFEC, MILL, MINT, MONO, MOONG, MSC, MST, MTC, MTI, NATION, NCAP, NEP, NKI, NOBLE, NOK, NRF, NWR, OCC, OGC, OR, ORI, PAP, PATO, PB, PCSGH, PDG, PDJ, PG, PHOL, PIMO, PK, PL, PLANB, PLANET, PLAT, PM, PPP, PPM, PPS, PR9, PREB, PRG, PRINC, PRM, PROS, PSH, PSL, PTECH, PTG, PTT, PTTEP, PTTGC, PYLON, Q-CON, QH, QLT, QTC, RABBIT, RATCH, RML, RS, RWI, S&J, SAAM, SABINA, SAK, SAPPE, SAT, SC, SCC, SCCC, SCG, SCGP, SCM, SCN, SEAOL, SE-ED, SELIC, SENA, SGC, SGP, SINGER, SIRI, SITHAI, SKR, SMIT, SMK, SMFC, SNC, SNP, SORKON, SPACK, SPALI, SPC, SPI, SPRC, SRICHA, SSF, SSP, SSSC, SST, STA, STGT, STOWER, SUSCO, SVI, SYMC, SYNTEC, TAE, TAKUNI, TASCO, TCAP, TCMC, TFG, TFI, TFMAMA, TGH, THANI, THCOM, THIP, THRE, THREL, TIDOR, TISCO, TKS, TKT, TMD, TMILL, TMT, TNITY, TNL, TNP, TNR, TOG, TOP, TOPP, TPA, TPCS, TRT, TRU, TSC, TSI, TSTE, TSTH, TTA, TTB, TTCL, TU, TVDH, TVO, TWPC, UBE, UBIS, UEC, UKEM, UOBKH, UV, VCOM, VGI, VIH, WACOAL, WHA, WHAUP, WICE, WIJK, XO, YUASA, ZEN, ZIGA

Declared (ประกาศเจตนา)

ACE, ADB, ASW, BBIK, BRI, BTG, BYD, CAZ, CBG, CI, CV, DEXON, DMT, DOHOME, EKH, EVER, GLOBAL, GREEN, ICN, ITC, J, JMART, JMT, LEO, LH, MEGA, MENA, MITSIB, MODERN, NER, OSP, OTO, POLY, PQS, PRIME, PROEN, PRTR, RBF, RT, SA, SANKO, SENX, SFLEX, SIS, SKE, SM, SUPER, SVOA, SVT, TBN, TEGH, TGE, TIPH, TKN, TPLAS, TQM, TRUE, VARO, VIBHA, W, WIN, WPH, XPG

N/A

24CS, 3K-BAT, A, A5, AAV, ABM, ACAP, ACC, ACG, ADD, AEONTS, AFC, AGE, AHC, AIT, AJA, AKR, AKS, ALL, ALLA, ALPHAX, ALT, ALUCON, AMARC, AMARIN, AMC, AMR, ANAN, AOT, APCO, APEX, APP, APURE, AQUA, ARIN, ARIP, ARROW, ASAP, ASEFA, ASIA, ASIMAR, ASN, ATP30, AU, AUCTION, AURA, B52, BA, BBIK, BC, BCT, BDMS, BEAUTY, BEM, BGT, BH, BIG, BIOTEC, BIS, BIZ, BJC, BJCHI, BKD, BLAND, BLC, BLESS, BLISS, BM, BOL, BR, BROCK, BSM, BTNC, BTW, BUI, BVG, CCET, CCP, CEYE, CGD, CH, CHARAN, CHASE, CHAYO, CHG, CHIC, CHO, CITY, CIVIL, CK, CKP, CMAN, CMO, CMR, CNT, COLOR, COMAN, CPANEL, CPH, CPH, CPT, CRANE, CRD, CSP, CSR, CSS, CTW, CWT, D, DCON, DDD, DHOUSE, DITTO, DOD, DPAINT, DTCENT, DTCI, DV8, EASON, ECL, EE, EFORL, EMC, ESSO, F&D, FANCY, FE, FLOYD, FMT, FN, FORTH, FSX, FTI, FVC, GABLE, GENCO, GIFT, GL, GLAND, GLOCON, GLORY, GRAMMY, GRAND, GSC, GTB, GTV, GYT, HEALTH, HFT, HL, HPT, HTECH, HUMAN, HYDRO, I2, IFEC, IHL, IIG, IMH, IND, INGRS, INSET, IP, IRC, IRCP, IT, ITD, ITNS, ITTHI, JAK, JCK, JCKH, JCT, JDF, JSP, JUBILE, K, KAMART, KC, KCG, KCM, KDH, KEX, KIAT, KISS, KJL, KK, KKC, KLINIQ, KOOL, KTIS, KTMS, KUMWEL, KUN, KWC, KWI, KWM, KYE, LALIN, LDC, LEE, LIT, LOXLEY, LPH, LST, MACO, MANRIN, MASTER, MATI, MAX, M-CHAI, MCS, MDX, MEB, METCO, MGC, MGT, MICRO, MIDA, MJD, MK, ML, MORE, MOSHI, MPIC, MTW, MUD, MVP, NC, NCH, NCL, NDR, NETBAY, NEW, NEWS, NEX, NFC, NNCL, NOVA, NPK, NSL, NTSC, NTV, NUSA, NV, NVD, NYT, OHTL, OISHI, ONEE, PACE, PACO, PAF, PCC, PEACE, PERM, PF, PHG, PICO, PIN, PJW, PLE, PLT, PLUS, PMTA, POLAR, POMPU, PORT, POST, PPM, PRAKIT, PRAPAT, PRECHA, PRI, PRIN, PRO, PROUD, PSG, PSP, PTC, PTL, RAM, RCL, READY, RICHY, RJH, ROCK, ROJ, ROJNA, RP, RPC, RPH, RSP, S, S11, SABUY, SAF, SAFARI, SALEE, SAM, SAMART, SAMCO, SAMTEL, SAUCE, SAWAD, SAWANG, SBNEXT, SCAP, SCB, SCI, SCP, SDC, SE, SEAFCO, SECURE, SFT, SGF, SHANG, SHR, SIAM, SICT, SIMAT, SISB, SJWD, SK, SKN, SKY, SLM, SLP, SMART, SMD, SMT, SNNP, SO, SOLAR, SONIC, SPA, SPCG, SPG, SPVI, SQ, SR, SSS, SSSC, STANLY, STARK, STC, STEC, STECH, STHAI, STI, STP, STPI, SUC, SUN, SUTHA, SVR, SWC, SYNEX, TACC, TAPAC, TC, TCC, TCJ, TCOAT, TEAM, TEAMG, TEKA, TFM, TGPRO, TH, THAI, THANA, THE, THG, THL, THMUI, TIGER, TITLE, TK, TKC, TLI, TM, TMC, TMI, TMW, TNDT, TNH, TNPC, TNA, TPAC, TPBI, TPCH, TPIPL, TPIPP, TPL, TPOLY, TPP, TPS, TQR, TR, TRC, TRITN, TRUBB, TRV, TSE, TTI, TTT, TTW, TURTLE, TVH, TVT, TWP, TWZ, TYCN, UAC, UBA, UMI, UMS, UNIQ, UP, UPF, UPOIC, UREKA, UTP, UVAN, VL, VNG, VPO, VRANDA, WARRIX, WAVE, WFX, WGE, WINMED, WINNER, WORK, WORLD, WP, YGG, YONG

Explanations

Companies participating in Thailand's Private Sector Collective Action Coalition Against Corruption programme (Thai CAC) under Thai Institute of Directors (as of July 25, 2023) are categorised into: companies that have declared their intention to join CAC, and companies certified by CAC.