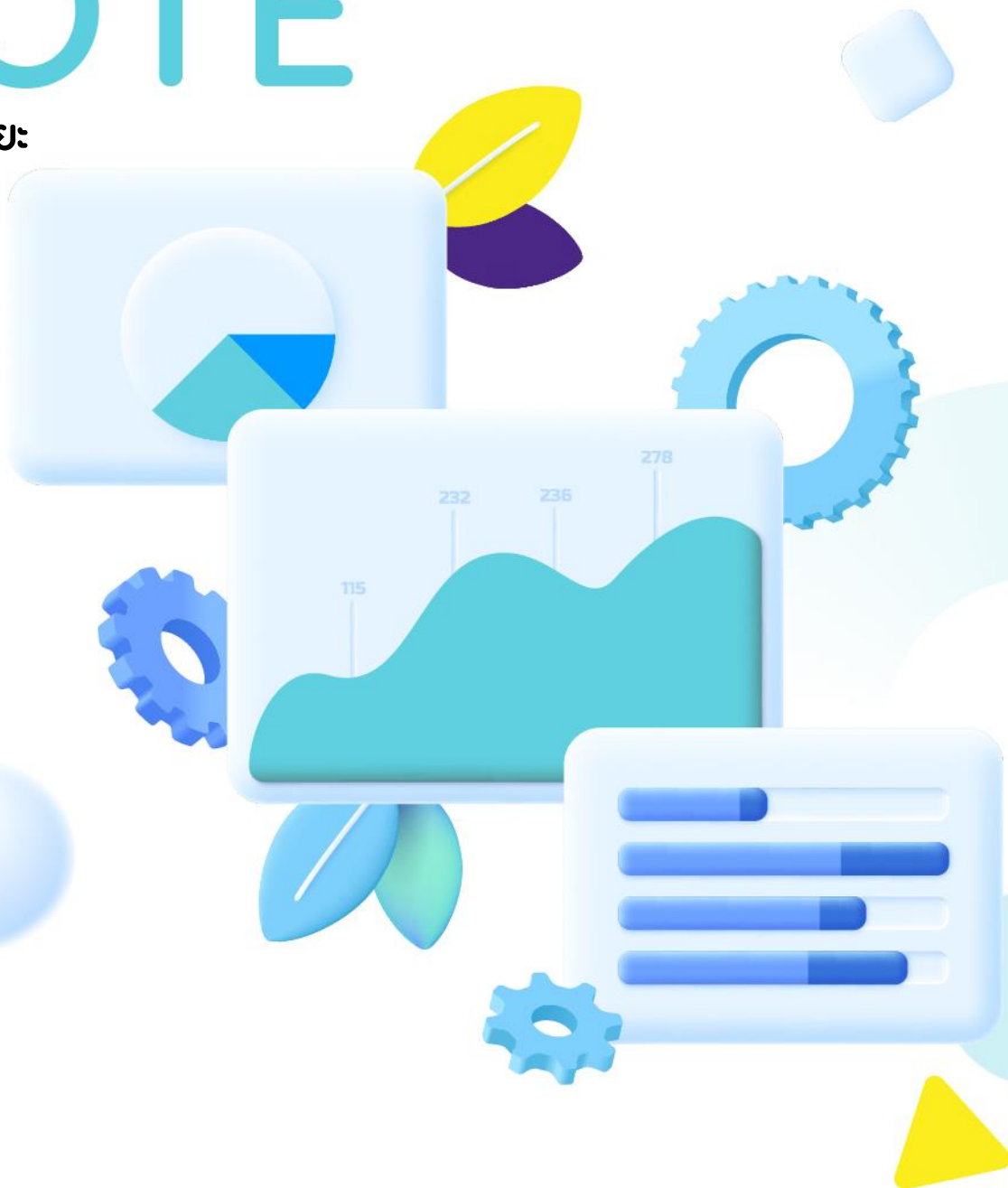


9 พฤศจิกายน 2566

# STOCK NOTE

บมจ. ธนปรีชา



# TNP



## บมจ. รณพีริยะ

### ก่อนไปคิดอะไร

- ผลการดำเนินงาน 4Q66 จะเป็นยังไง หลัง 3Q66 TNP มีกำไรสุทธิ 34 ลบ. ต่ำกว่าคาด โดยหดตัว 11%QoQ ตามผลฤดูกาล และหดตัว 9%YoY โดยแม้ 3Q66 จะมีการรับรู้ยอดขายจากสาขาใหม่ที่มีเพิ่มขึ้นจากปีก่อน 4 แห่ง (ไตรมาสนี้มีเปิดสาขาเพิ่ม 1 แห่ง) แต่ถูกหักล้างบางส่วนด้วยยอดขายสาขาเดิมที่หดตัว 2.4%YoY หลังมีฐานสูงปีก่อนจากมาตรการคนละครึ่งเฟส 5 (ใช้จ่ายได้คนละไม่เกิน 800 บาทช่วง 1 ก.ย.-31 ต.ค. 65) จึงทำให้ยอดขายรวมเพิ่มขึ้นเพียง 4.8%YoY อีกทั้งยังถูกกดดันจากอัตรากำไรขั้นต้นที่ลดลงเป็น 16.3% จาก 16.9% ใน 3Q65 เพราะบริษัทไม่สามารถส่งผ่านต้นทุนที่เพิ่มขึ้นไปยังราคาขายสินค้าได้ทันที

### หลังไปดีอะไร

- ผู้บริหาร TNP คาด 4Q66 ยอดขายจะปรับตัวดีขึ้น QoQ เนื่องจากเข้าสู่ช่วง High Season ของการจับจ่ายใช้สอยและท่องเที่ยวเริ่มกลับมาดีขึ้นหลังรัฐบาลเปิดพหุวิธีให้นักท่องเที่ยวชาวจีน อย่างไรก็ตาม บริษัทมีการปรับลดแผนขยายสาขาปีนี้เหลือ 4 แห่ง จากต้นปีที่ตั้งไว้ 5 แห่ง โดยใน 9M66 เปิดสาขาใหม่ไปแล้ว 2 แห่ง และจะเปิดเพิ่มอีก 2 แห่งใน 4Q66 (คาดเปิดช่วง ธ.ค. 66 ซึ่งเป็นสาขาที่มีขนาด 1,000 ตร.ม. ใกล้แหล่งท่องเที่ยว 1 แห่ง และสาขาขนาด 300 ตร.ม. อีก 1 แห่ง) ซึ่งจะทำให้สิ้นปีนี้มีสาขาครบ 46 แห่ง เพิ่มขึ้นจากปีก่อนที่มี 42 แห่ง
- ส่วนมาตรการกระตุ้นเศรษฐกิจของรัฐบาล อาทิ แจกเงินดิจิทัล คาดจะเห็นเป็นรูปธรรมใน 2H67 โดยมองจะส่งผลดีต่อบริษัทโดยตรง ทั้งนี้ TNP มีสาขากระจายครอบคลุมภาคเหนือตอนบน ซึ่งคาดลูกค้าจะสะดวกและสามารถเข้ามาใช้เงินดิจิทัลได้ในทุกสาขา

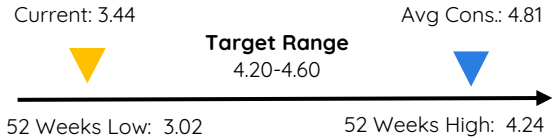
### ความเห็นและกลยุทธ์การลงทุน

- แม้ราคา 4Q66 TNP จะมีกำไรที่ต่ำสุดของปีนี้ โดยเติบโต QoQ ตามผลฤดูกาล แต่จะยังทรงตัว YoY จากฐานยอดขายปีก่อนที่ยังสูงเพราะเดือน ต.ค. 65 ยังได้อานิสงส์บวกจากคนละครึ่งเฟส 5 ซึ่งเมื่อบวกกับ กำไรสุทธิ 9M66 คิดเป็น 65% ของประมาณการทั้งปีซึ่งต่ำเกินไป เนื่องจากสภาพกำไรอ่อนแอกว่าคาดหลังไม่สามารถส่งผ่านต้นทุนสินค้าได้ทันที จึงทำให้เราปรับลดประมาณการกำไร โดยภายใต้ประมาณการใหม่คาดว่าปี 2566 TNP จะมีกำไรสุทธิ 149 ลบ. ทรงตัว YoY แต่จะพลิกเติบโต 6%YoY ในปี 2567 จากกำลังซื้อที่ดีขึ้นและการรับรู้ยอดขายสาขาใหม่ที่มีแผนเปิดต่อเนื่องราวปีละ 4-5 แห่ง
- เรามอง TNP เป็นหุ้นที่ได้านิสงส์บวกโดยตรงจากมาตรการกระตุ้นเศรษฐกิจต่างๆ ของรัฐบาลที่กำลังทยอยออกมา ซึ่งคาดจะช่วยหนุนการเติบโตของผลการดำเนินงานและเป็นปัจจัยกระตุ้นราคาหุ้นให้ปรับตัวดีขึ้นได้ในระยะถัดไป (ในประมาณการของเรายังไม่รวม Upside จากมาตรการกระตุ้นเศรษฐกิจใหม่ๆ) เมื่อบวกกับ การมีฐานะการเงินที่แข็งแกร่งโดยสิ้น 3Q66 ไม่มีหนี้ที่มีการดองเบี้ยจ่ายและมีฐานะเงินสดสุทธิราว 69 ลบ. อีกทั้งราคาหุ้นปัจจุบันยังมี Upside น่าสนใจจากรอบราคาเป้าหมายปี 2567 ที่หุ้นละ 4.20-4.60 บาท (อิงค่าเฉลี่ย PER ย้อนหลัง 3 ปีที่ 21-23x เช่นเดิม) กลยุทธ์ลงทุนจึงแนะนำ "หาจังหวะซื้อ"
- ความเสี่ยงสำคัญ คือ ภาวะเศรษฐกิจและกำลังซื้อแยกว่าคาด, แผนขยายสาขาท่ำกว่าคาด

## มุมมองหลังเข้าเยี่ยมชมกิจการครั้งที่ 13



### เป้าหมายราคาที่เป็นไปได้



Source: SETSMART, InnovestX Research

## 2023 Sustainability / 2022 ESG Score

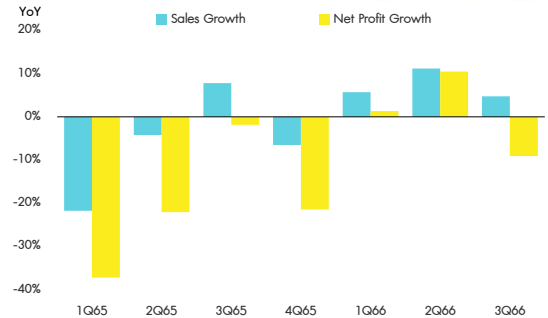
SET ESG Ratings	Not Included
ESG Bloomberg Score	n.a.
Environmental Score	n.a.
Social Score	n.a.
Governance Score	n.a.

### ความคิดเห็นเกี่ยวกับ ESG

เรามองว่า TNP มีความคืบหน้าที่น่าชื่นชมในการรวมหลักการ ESG เข้ากับแนวทางการดำเนินงานของบริษัท

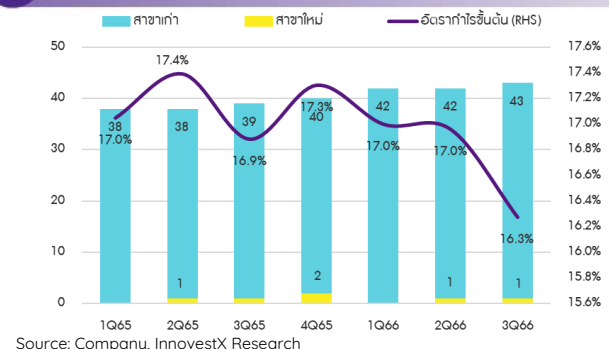
Source: Bloomberg Finance L.P.

## Financial highlight



Source: SETSMART, InnovestX Research

## จำนวนสาขาและอัตรากำไรขั้นต้นรายไตรมาส



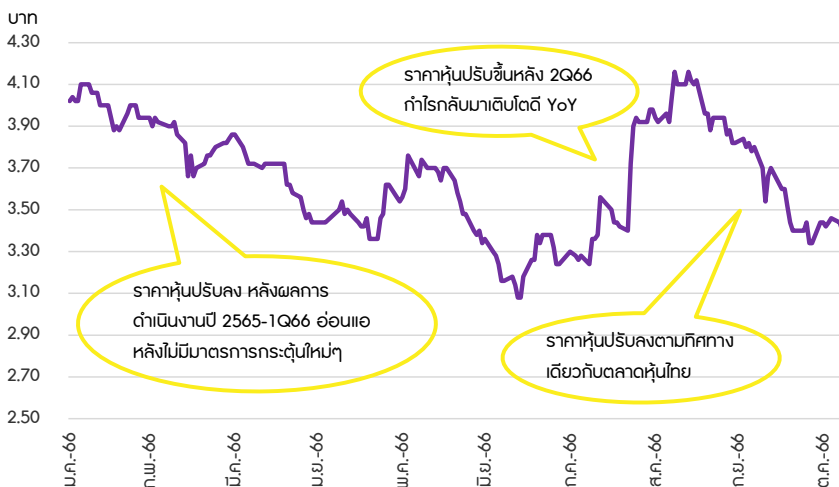
Source: Company, InnovestX Research

นักวิเคราะห์การลงทุนวิจัยพื้นฐานด้านหลักทรัพย์

ณัฐจิวริน ไตรภพสกุล

0-2949-1032 | Natwarin.tripboksakul@scb.co.th

## การเคลื่อนไหวของราคาหลังเกิดเหตุการณ์สำคัญ



Source: SETSMART, InnovestX Research

## มุมมองของเราเกี่ยวกับ ESG

เรามองว่า TNP มีความคืบหน้าที่น่าชื่นชมในการรวมหลักการ ESG เข้ากับแนวทางการดำเนินธุรกิจของบริษัท และเชื่อว่าบริษัทจะขับเคลื่อนองค์กรต่อไปเพื่อให้บรรลุเป้าหมายระยะยาว

### EGS Disclosure Score

Bloomberg ESG Score	n.a.	CG Rating	DJSI	SETESG	SET ESG Ratings
Rank in Sector	n.a.	TNP	5	No	No

Source: Thai Institute of Directors (IOD), SET

### ประเด็นที่เกี่ยวข้องกับสิ่งแวดล้อม (E)

- TNP มุ่งมั่นที่จะใช้ทรัพยากรอย่างมีประสิทธิภาพ ลดการก่อให้เกิดขยะและมลพิษ พร้อมสนับสนุนกิจกรรมการลดใช้บรรจุภัณฑ์และการใช้ผลิตภัณฑ์ที่สามารถนำกลับมาใช้ซ้ำ และมุ่งมั่นในการดำเนินการให้ร้านค้าของบริษัทเป็นมิตรต่อสิ่งแวดล้อม
- TNP มีการปรับปรุงประสิทธิภาพในการใช้พลังงานอย่างต่อเนื่องทำให้ปี 2565 มีอัตราการใช้ไฟฟ้าต่อพื้นที่สาขา ประสิทธิภาพการใช้น้ำมันในกิจกรรมของบริษัท ปริมาณการใช้น้ำต่อสาขา และปริมาณการใช้น้ำมันลดลงจากปี 2564

### ประเด็นที่เกี่ยวข้องกับสังคม (S)

- TNP มีนโยบายรับผิดชอบต่อสังคม โดยการประกอบธุรกิจด้วยความซื่อสัตย์สุจริต ปฏิบัติต่อลูกค้าและแข่งขันทางธุรกิจอย่างเป็นธรรม รวมถึงคำนึงถึงความรับผิดชอบต่อสังคมและชุมชนรอบข้าง
- ปี 2565 TNP มีการจัดกิจกรรมเพื่อชุมชนและสังคมอย่างต่อเนื่อง อาทิ มอบเงินและเครื่องอุปโภคบริโภคสนับสนุนโครงการและหน่วยงานต่างๆ เพื่อนำไปใช้ประโยชน์ในการพัฒนาชุมชน

### ประเด็นที่เกี่ยวข้องกับธรรมาภิบาล (G)

- ปี 2565 TNP ให้ความสำคัญในการดำเนินการพัฒนาการต่อต้านทุจริตคอร์รัปชันอย่างต่อเนื่อง โดยผ่านการตรวจประเมินและรับรองจากคณะกรรมการแนวร่วมต่อต้านคอร์รัปชันของภาคเอกชนไทย (CAC) ในเดือน ก.ย. 64 ซึ่งเป็นการเน้นย้ำถึงการกำกับดูแลกิจการที่ดี และมีความยั่งยืน

### ESG Disclosure Score

ESG Disclosure Score	2022
ESG Disclosure Score	n.a.
Environment	n.a.
Social	n.a.
Governance	n.a.

Source: Bloomberg Finance L.P.

#### Disclaimer

การจัดทำข้อมูลด้านสิ่งแวดล้อม สังคมและการกำกับดูแลกิจการที่ดี (Environmental Social Governance หรือ ESG) เป็นการนำข้อมูลและเปิดเผยโดยบริษัท Bloomberg ซึ่งมีการนำข้อมูลด้านสิ่งแวดล้อม ด้านสังคม และด้านธรรมาภิบาล อาทิเช่น ข้อมูลการใช้พลังงานที่สะท้อนต้นทุน ความเสี่ยงในการพึ่งพาพลังงานของธุรกิจ ความเสี่ยงด้านการดำเนินงานที่อาจเกิดจากอุบัติเหตุ รวมถึงสัดส่วนของคณะกรรมการบริหาร ตั้งแต่ปี 2010 และขึ้นอยู่กับเปิดเผยข้อมูลของแต่ละบริษัท

## Financial Statement

### Profit and Loss Statement

FY December 31	Unit	3Q65	4Q65	1Q66	2Q66	3Q66
Total revenue	(Btmn)	621	645	622	644	651
Cost of goods sold	(Btmn)	(516)	(533)	(516)	(535)	(545)
<b>Gross profit</b>	<b>(Btmn)</b>	<b>105</b>	<b>112</b>	<b>106</b>	<b>109</b>	<b>106</b>
SG&A	(Btmn)	(62)	(64)	(64)	(68)	(67)
Other income/expense	(Btmn)	4	5	3	7	3
Interest expense	(Btmn)	(1)	(1)	(1)	(1)	(1)
<b>Pre-tax profit</b>	<b>(Btmn)</b>	<b>46</b>	<b>52</b>	<b>45</b>	<b>47</b>	<b>42</b>
Corporate tax	(Btmn)	(9)	(10)	(9)	(9)	(8)
Equity a/c profits	(Btmn)	0	0	0	0	0
Minority interests	(Btmn)	0	0	0	0	0
<b>Core profit</b>	<b>(Btmn)</b>	<b>37</b>	<b>42</b>	<b>36</b>	<b>38</b>	<b>34</b>
Extra-ordinary items	(Btmn)	0	0	0	0	0
<b>Net Profit</b>	<b>(Btmn)</b>	<b>37</b>	<b>42</b>	<b>36</b>	<b>38</b>	<b>34</b>
EBITDA	(Btmn)	59	66	58	61	56
<b>Core EPS</b>	<b>(Bt)</b>	<b>0.05</b>	<b>0.05</b>	<b>0.05</b>	<b>0.05</b>	<b>0.04</b>
Net EPS	(Bt)	0.05	0.05	0.05	0.05	0.04

Source: Company data, InnovestX Research

### 3Q66 Earnings Results

FY December 31 (Btmn)	3Q65	4Q65	1Q66	2Q66	3Q66	%YoY	%QoQ	
Total revenue	621	645	622	644	651	4.8	1.0	
Cost of goods sold	(516)	(533)	(516)	(535)	(545)	5.5	1.9	
<b>Gross profit</b>	<b>105</b>	<b>112</b>	<b>106</b>	<b>109</b>	<b>106</b>	<b>1.0</b>	<b>(3.0)</b>	
SG&A	(62)	(64)	(64)	(68)	(67)	7.3	(2.4)	
Other income/expense	4	5	3	7	3	(16.1)	(54.7)	
Interest expense	(1)	(1)	(1)	(1)	(1)	(12.0)	(7.3)	
<b>Pre-tax profit</b>	<b>46</b>	<b>52</b>	<b>45</b>	<b>47</b>	<b>42</b>	<b>(8.8)</b>	<b>(11.3)</b>	
Corporate tax	(9)	(10)	(9)	(9)	(8)	(7.4)	(12.5)	
<b>Core profit</b>	<b>37</b>	<b>42</b>	<b>36</b>	<b>38</b>	<b>34</b>	<b>(9.1)</b>	<b>(11.0)</b>	
Extra-ordinary items	0	0	0	0	0			
<b>Net Profit</b>	<b>37</b>	<b>42</b>	<b>36</b>	<b>38</b>	<b>34</b>	<b>(9.1)</b>	<b>(11.0)</b>	
EBITDA	59	66	58	61	56	(6.3)	(8.8)	
<b>Core EPS (Bt)</b>	<b>0.05</b>	<b>0.05</b>	<b>0.05</b>	<b>0.05</b>	<b>0.04</b>	<b>(9.1)</b>	<b>(11.0)</b>	
<b>Financial Ratio (%)</b>								
Gross margin	16.9	17.3	17.0	17.0	16.3	(3.6)	(4.0)	
SG&A/Revenue	10.0	9.9	10.3	10.6	10.2	2.4	(3.4)	
EBITDA margin	9.5	10.2	9.4	9.5	8.5	(10.6)	(9.7)	
Net profit margin	6.0	6.5	5.8	5.9	5.2	(13.2)	(11.9)	

Source: Company data, InnovestX Research

## Financial Statement

### Profit and Loss Statement

FY December 31	Unit	2564	2565	2566F	2567F	2568F
Total revenue	(Btmn)	2,623	2,433	2,604	2,734	2,871
Cost of goods sold	(Btmn)	(2,173)	(2,016)	(2,169)	(2,275)	(2,385)
<b>Gross profit</b>	(Btmn)	<b>450</b>	<b>417</b>	<b>435</b>	<b>459</b>	<b>485</b>
SG&A	(Btmn)	(227)	(246)	(266)	(279)	(293)
Other income/expense	(Btmn)	16	15	17	18	18
Interest expense	(Btmn)	(2)	(2)	(2)	(2)	(2)
<b>Pre-tax profit</b>	(Btmn)	<b>237</b>	<b>184</b>	<b>184</b>	<b>196</b>	<b>208</b>
Corporate tax	(Btmn)	(44)	(35)	(35)	(37)	(40)
Equity a/c profits	(Btmn)	0	0	0	0	0
Minority interests	(Btmn)	0	0	0	0	0
<b>Core profit</b>	(Btmn)	<b>192</b>	<b>149</b>	<b>149</b>	<b>159</b>	<b>169</b>
Extra-ordinary items	(Btmn)	0	0	0	0	0
<b>Net Profit</b>	(Btmn)	<b>192</b>	<b>149</b>	<b>149</b>	<b>159</b>	<b>169</b>
EBITDA	(Btmn)	239	186	243	262	280
<b>Core EPS</b>	<b>(Bt)</b>	<b>0.24</b>	<b>0.19</b>	<b>0.19</b>	<b>0.20</b>	<b>0.21</b>
Net EPS	(Bt)	0.24	0.19	0.19	0.20	0.21
<b>DPS</b>	<b>(Bt)</b>	<b>0.10</b>	<b>0.08</b>	<b>0.08</b>	<b>0.09</b>	<b>0.09</b>

### Balance Sheet

FY December 31	Unit	2564	2565	2566F	2567F	2568F
Total current assets	(Btmn)	455	448	451	462	486
Total fixed assets	(Btmn)	734	802	896	984	1,066
<b>Total assets</b>	<b>(Btmn)</b>	<b>1,189</b>	<b>1,250</b>	<b>1,347</b>	<b>1,446</b>	<b>1,552</b>
Total loans	(Btmn)	4	4	4	4	4
Total current liabilities	(Btmn)	203	185	197	200	204
Total long-term liabilities	(Btmn)	77	74	74	75	76
<b>Total liabilities</b>	<b>(Btmn)</b>	<b>280</b>	<b>259</b>	<b>271</b>	<b>275</b>	<b>280</b>
Paid-up capital	(Btmn)	200	200	200	200	200
<b>Total equity</b>	<b>(Btmn)</b>	<b>910</b>	<b>991</b>	<b>1,076</b>	<b>1,171</b>	<b>1,272</b>

### Cash Flow Statement

FY December 31	Unit	2564	2565	2566F	2567F	2568F
Core Profit	(Btmn)	192	149	149	159	169
Depreciation and amortization	(Btmn)	47	51	57	64	70
Operating cash flow	(Btmn)	231	112	244	218	235
Investing cash flow	(Btmn)	(115)	(116)	(150)	(150)	(150)
Financing cash flow	(Btmn)	(77)	(72)	(64)	(64)	(68)
<b>Net cash flow</b>	<b>(Btmn)</b>	<b>40</b>	<b>(76)</b>	<b>30</b>	<b>4</b>	<b>17</b>

### Key Financial Ratios

FY December 31	Unit	2564	2565	2566F	2567F	2568F
Gross margin	(%)	17.1	17.2	16.7	16.8	16.9
Operating margin	(%)	8.5	7.0	6.5	6.6	6.7
EBITDA margin	(%)	9.1	7.7	9.3	9.6	9.8
EBIT margin	(%)	9.1	7.7	7.2	7.2	7.3
Net profit margin	(%)	7.3	6.1	5.7	5.8	5.9
ROE	(%)	21.1	15.0	13.9	13.5	13.3
ROA	(%)	16.2	11.9	11.1	11.0	10.9
Net D/E	(x)	(0.1)	0.0	(0.0)	(0.0)	(0.0)
Interest coverage	(x)	111.1	82.0	84.5	89.8	95.4
Debt service coverage	(x)	47.9	37.4	39.2	42.2	45.2
Core PER	(x)	14.3	18.5	18.5	17.4	16.3
PBV	(x)	3.0	2.8	2.6	2.4	2.2
Payout Ratio	(%)	41.6	42.9	42.9	42.9	42.9

### Main Assumption

FY December 31	Unit	2564	2565	2566F	2567F	2568F
Sales Growth	(%YoY)	19.4	(7.2)	7.0	5.0	5.0
Same Store Sales Growth	(%YoY)	9.1	(14.9)	3.0	3.0	3.0
No. of new stores	(stores)	6	4	4	4	4
SG&A/Sales	(%)	8.6	10.1	10.2	10.2	10.2

Source: Company data, InnovestX Research

**ข้อสงวนสิทธิ์:**

ข้อมูลในรายงานนี้เป็นข้อมูลที่มีารเปิดเผยต่อสาธารณะ ซึ่งนักลงทุนสามารถเข้าถึงได้โดยทั่วไป และเป็นข้อมูลที่จะเชื่อถือว่าน่าเชื่อถือได้ แต่ทั้งนี้ บริษัทหลักทรัพย์ อินโนเวสต์ เอกซ์ จำกัด (“บริษัท”) มิได้ยืนยันหรือรับรองถึงความถูกต้อง หรือสมบูรณ์ของข้อมูลดังกล่าวแต่อย่างใด ความคิดเห็นที่ปรากฏอยู่ในรายงานนี้เป็นเพียงการนำเสนอในมุมมองของบริษัท และเป็นความคิดเห็น ณ วันที่ที่ปรากฏในรายงานเท่านั้น ซึ่งอาจเปลี่ยนแปลงได้ภายหลังวันดังกล่าว โดยบริษัทไม่จำเป็นต้องแจ้งให้สาธารณชน หรือนักลงทุนทราบ รายงานนี้จัดทำขึ้นเพื่อเผยแพร่ข้อมูลให้แก่ นักลงทุนเท่านั้น บริษัทไม่รับผิดชอบต่อการนำข้อมูลหรือความคิดเห็นใดๆ ไปใช้ในทุกระณ ดั้งนั้น นักลงทุนจึงควรใช้ดุลพินิจในการพิจารณาตัดสินใจก่อนการลงทุน นอกจากนี้ บริษัท และ/หรือ บริษัทในเครือของบริษัทอาจมีส่วนเกี่ยวข้องหรือผลประโยชน์ใด ๆ กับบริษัทใด ๆ ที่กล่าวถึงในรายงานนี้ก็ได้

บริษัทหลักทรัพย์ อินโนเวสต์ เอกซ์ จำกัด (“INVX”) เป็นบริษัทย่อยที่บริษัท เอคซีบี เอกซ์ จำกัด (มหาชน) (“เอคซีบี เอกซ์”) เป็นผู้ถือหุ้นรายใหญ่แต่เพียงผู้เดียว และธนาคารไทยพาณิชย์ จำกัด (มหาชน) (“ธนาคาร”) เป็นบริษัทย่อยที่เอคซีบี เอกซ์ เป็นผู้ถือหุ้นรายใหญ่ ข้อมูลใด ๆ ที่เกี่ยวข้องกัธนาคารฯ มีวัตถุประสงค์เพื่อใช้ในการเปรียบเทียบเท่านั้น

เอกสารฉบับนี้จัดทำโดย บริษัทหลักทรัพย์ อินโนเวสต์ เอกซ์ จำกัด (INVX) ซึ่งมีบริษัท เอคซีบี เอกซ์ จำกัด (มหาชน) (“เอคซีบี เอกซ์”) เป็นผู้ถือหุ้นรายใหญ่ โดยธนาคารไทยพาณิชย์ จำกัด (มหาชน) (“ธนาคาร”) ซึ่งเป็นบริษัทย่อยที่เอคซีบี เอกซ์ เป็นผู้ถือหุ้นรายใหญ่ เป็นที่ปรึกษาทางการเงินสำหรับธุรกรรมใด ๆ ของบริษัท เอคซีบี เอ็มเคเอสซี จำกัด (มหาชน) ความเห็น ชั่ว บกวิจย บกวิเคราะห์ ราคา ข้อความ การคาดการณ์ การประเมิน และ/หรือ ข้อมูลอื่นที่ระบุในเอกสารฉบับนี้ (“ข้อมูล”) มีวัตถุประสงค์เพื่อใช้เป็นข้อมูลทั่วไปเท่านั้น และไม่อาจตีความได้ว่าเป็นการให้คำแนะนำแก่บุคคลใด ๆ หรือเป็นการเสนอซื้อ หรือเสนอขาย หรือชักชวนให้เสนอซื้อหรือเสนอขายหลักทรัพย์ โดย INVX และ/หรือกรรมการ พนักงาน และลูกจ้างของ INVX ย่อมไม่ต้องรับผิดชอบต่อความเสียหายใดๆ ทั้งความเสียหายทางตรง ความเสียหายทางอ้อม ความเสียหายจากการผิดสัญญา หรือความเสียหายอันสืบเนื่อง อันเป็นผลมาจากการใช้หรือการซื้อถือต่อการใช้ข้อมูล ทั้งนี้ รวมถึงแต่ไม่จำกัดเพียงการสูญเสียผลกำไร นักลงทุนพึงใช้ข้อมูลในเอกสารฉบับนี้ประกอบข้อมูลและความเห็นอื่นๆ รวมถึงพิจารณาคุณภาพของดเนินการตัดสินใจลงทุน ข้อมูลในเอกสารฉบับนี้จัดทำขึ้นจากแหล่งข้อมูล INVX เห็นว่าน่าเชื่อถือ โดย INVX ไม่รับรองถึงความถูกต้อง สมบูรณ์ และ/หรือ ครบถ้วนของข้อมูลดังกล่าว

เอกสารฉบับนี้จัดทำโดย บริษัทหลักทรัพย์ อินโนเวสต์ เอกซ์ จำกัด (INVX) ซึ่งมี บริษัท เอคซีบี เอกซ์ จำกัด (มหาชน) (“เอคซีบี เอกซ์”) เป็นผู้ถือหุ้นรายใหญ่ โดยธนาคารไทยพาณิชย์ จำกัด (มหาชน) (“ธนาคาร”) ซึ่งเป็นบริษัทย่อยที่เอคซีบี เอกซ์ เป็นผู้ถือหุ้นรายใหญ่ เป็นที่ปรึกษาทางการเงินสำหรับธุรกรรมใด ๆ ของ บริษัท บิซซิ ริสค คอร์ปอเรชั่น (มหาชน) (“BRC”) ซึ่งเป็นบริษัทย่อยของบริษัท เบอร์ลี ยูเคอร์ จำกัด (มหาชน) ความเห็น ชั่ว บกวิจย บกวิเคราะห์ ราคา ข้อความ การคาดการณ์ การประเมิน และ/หรือ ข้อมูลอื่นที่ระบุในเอกสารฉบับนี้ (“ข้อมูล”) มีวัตถุประสงค์เพื่อใช้เป็นข้อมูลทั่วไปเท่านั้น และไม่อาจตีความได้ว่าเป็นการให้คำแนะนำแก่บุคคลใด ๆ หรือเป็นการเสนอซื้อ หรือเสนอขาย หรือชักชวนให้เสนอซื้อหรือเสนอขายหลักทรัพย์ โดย INVX และ/หรือกรรมการ พนักงาน และลูกจ้างของ INVX ย่อมไม่ต้องรับผิดชอบต่อความเสียหายใดๆ ทั้งความเสียหายทางตรง ความเสียหายทางอ้อม ความเสียหายจากการผิดสัญญา หรือความเสียหายอันสืบเนื่อง อันเป็นผลมาจากการใช้หรือการซื้อถือต่อการใช้ข้อมูล ทั้งนี้ รวมถึงแต่ไม่จำกัดเพียงการสูญเสียผลกำไร นักลงทุนพึงใช้ข้อมูลในเอกสารฉบับนี้ประกอบข้อมูลและความเห็นอื่นๆ รวมถึงพิจารณาคุณภาพของดเนินการตัดสินใจลงทุน ข้อมูลในเอกสารฉบับนี้จัดทำขึ้นจากแหล่งข้อมูล INVX เห็นว่าน่าเชื่อถือ โดย INVX ไม่รับรองถึงความถูกต้อง สมบูรณ์ และ/หรือ ครบถ้วนของข้อมูลดังกล่าว

เอกสารฉบับนี้จัดทำโดย บริษัทหลักทรัพย์ อินโนเวสต์ เอกซ์ จำกัด (“INVX”) ซึ่งมี บริษัท เอคซีบี เอกซ์ จำกัด (มหาชน) (“เอคซีบี เอกซ์”) เป็นผู้ถือหุ้นรายใหญ่ โดยธนาคารไทยพาณิชย์ จำกัด (มหาชน) (“ธนาคาร”) ซึ่งเป็นบริษัทย่อยที่เอคซีบี เอกซ์ เป็นผู้ถือหุ้นรายใหญ่ เป็นที่ปรึกษาทางการเงินสำหรับธุรกรรมใด ๆ ของ ทรัสต์เพื่อการลงทุนในสิทธิการเช่าสิ่งหาริมทรัพย์ แอล เอช โยเทล ความเห็น ชั่ว บกวิจย บกวิเคราะห์ ราคา ข้อความ การคาดการณ์ การประเมิน และ/หรือ ข้อมูลอื่นที่ระบุในเอกสารฉบับนี้ (“ข้อมูล”) มีวัตถุประสงค์เพื่อใช้เป็นข้อมูลทั่วไปเท่านั้น และไม่อาจตีความได้ว่าเป็นการให้คำแนะนำแก่บุคคลใด ๆ หรือเป็นการเสนอซื้อ หรือเสนอขาย หรือชักชวนให้เสนอซื้อหรือเสนอขายหลักทรัพย์ โดย INVX และ/หรือกรรมการ พนักงาน และลูกจ้างของ INVX ย่อมไม่ต้องรับผิดชอบต่อความเสียหายใดๆ ทั้งความเสียหายทางตรง ความเสียหายทางอ้อม ความเสียหายจากการผิดสัญญา หรือความเสียหายอันสืบเนื่อง อันเป็นผลมาจากการใช้หรือการซื้อถือต่อการใช้ข้อมูล ทั้งนี้ รวมถึงแต่ไม่จำกัดเพียงการสูญเสียผลกำไร นักลงทุนพึงใช้ข้อมูลในเอกสารฉบับนี้ประกอบข้อมูลและความเห็นอื่นๆ รวมถึงพิจารณาคุณภาพของดเนินการตัดสินใจลงทุน ข้อมูลในเอกสารฉบับนี้จัดทำขึ้นจากแหล่งข้อมูล INVX เห็นว่าน่าเชื่อถือ โดย INVX ไม่รับรองถึงความถูกต้อง สมบูรณ์ และ/หรือ ครบถ้วนของข้อมูลดังกล่าว

การซื้อขายฟิวเจอร์สและอปชั่น (Futures and Options) มีความเสี่ยงสูงที่อาจก่อให้เกิดผลขาดทุนอย่างมีนัยสำคัญ จึงไม่เหมาะสมกับบุคคลทุกคน ทั้งนี้ ก่อนการตัดสินใจซื้อขายฟิวเจอร์สและอปชั่น ท่านควรพิจารณาถึงฐานะทางการเงิน วัตถุประสงค์ในการลงทุน ประสบการณ์ในการลงทุนของท่าน ตลอดจนความเสี่ยงที่ท่านสามารถยอมรับได้อย่างรอบคอบ เนื่องจากมีความเป็นไปได้ที่ท่านอาจสูญเสียเงินลงทุนมากกว่าเงินลงทุนเริ่มแรก ท่านควรพิจารณาถึงความเสี่ยงทั้งหมดที่อาจเกิดขึ้นจากการซื้อขายฟิวเจอร์สและอปชั่น และท่านควรตัดสินใจลงทุนด้วยตนเอง และ/หรือ ในกรณีที่มีข้อสงสัย ท่านควรขอคำแนะนำจากที่ปรึกษาทางการลงทุน

เอกสารฉบับนี้จัดทำขึ้นเพื่อระบุถึงบุคคลที่กำหนด (intended recipient) เท่านั้น และห้ามมิให้ผู้ใดนำข้อมูลในเอกสารฉบับนี้ไปทำซ้ำ ส่งต่อ เผยแพร่ ขาย จำหน่าย คัดลอก นำออกแสดง หรือนำไปแสวงหาประโยชน์เชิงพาณิชย์ไม่ว่าด้วยวิธีการใด ๆ โดยมิได้รับอนุญาตเป็นลายลักษณ์อักษรจาก INVX เป็นการล่วงหน้า

©สงวนลิขสิทธิ์ 2565 บริษัทหลักทรัพย์ อินโนเวสต์ เอกซ์ จำกัด



## CG Rating 2022 Companies with CG Rating

### Companies with Excellent CG Scoring

AAV, ADVANC, AF, AH, AIRA, AJ, AKP, AKR, ALLA, ALT, AMA, AMARIN, AMATA, AMATAV, ANAN, AOT, AP, APURE, ARIP, ASP, ASW, AUCTION, AWC, AYUD, BAFS, BAM, BANPU, BAY, BBIK, BBL, BCP, BCPG, BDMS, BEM, BEYOND, BGC, BGRIM, BIZ, BKI, BOL, BPP, BRR, BTS, BTW, BWG, CENTEL, CFRESH, CGH, CHEWA, CHO, CIMBT, CK, CKP, CM, CNT, COLOR, COM7, COMAN, COTTO, CPALL, CPAXT, CPF, CPI, CPN, CRC, CSS, DDD, DELTA, DEMCO, DOHOME, DRT, DTAC, DUSIT, EA, EASTW, ECF, ECL, EE, EGCO, EPG, ETC, ETE, FN, FNS, FPI, FPT, FSMART, FVC, GC, GEL, GFPT, GGC, GLAND, GLOBAL, GPI, GPSC, GRAMMY, GULF, GUNKUL, HANA, HARN, HENG, HMPRO, ICC, ICHI, III, ILINK, ILM, IND, INTUCH, IP, IRC, IRPC, ITEL, IVL, JTS, JWD, K, KBANK, KCE, KEX, KGI, KKP, KSL, KTB, KTC, LALIN, LANNA, LHFG, LIT, LOXLEY, LPN, LRH, LST, MACO, MAJOR, MALEE, MBK, MC, MCOT, METCO, MFEC, MINT, MONO, MOONG, MSC, MST, MTC, MVP, NCL, NEP, NER, NKI, NOBLE, NSI, NVD, NYT, OISHI, OR, ORI, OSP, OTO, PAP, PCSGH, PDG, PDJ, PG, PHOL, PLANB, PLANET, PLAT, PORT, PPS, PR9, PREB, PRG, PRM, PSH, PSL, PTG, PTT, PTTEP, PTTGC, PYLON, Q-CON, QH, QTC, RATCH, RBF, RS, S, S&J, SAAM, SABINA, SAMART, SAMTEL, SAT, SC, SCB, SCC, SCCC, SCG, SCGP, SCM, SCN, SDC, SEAFCO, SEAOL, SE-ED, SELIC, SENA, SENX, SGF, SHR, SICT, SIRI, SIS, SITHAI, SMP, SNC, SONIC, SORKON, SPALI, SPI, SPRC, SPVI, SSC, SSSC, SST, STA, STEC, STGT, STI, SUN, SUSCO, SUTHA, SVI, SYMC, SYNTEC, TACC, TASCO;TCAP, TEAMG,TFMAMA, THANA, THANI, THCOM, THG;THIP, THRE, THREL, TIPCO, TISCO, TK, TKN, TKS, TKT, TMILL, TMT, TNDT, TNITY, TOA, TOP, TPBI, TQM, TRC, TRUE;TSC, TSR, TSTE, TSTH, TTA, TTB, TTCL, TTW, TU, TVDH, TVI, TVO, TWPC, U, UAC, UBIS, UPOIC, UV, VCOM, VGI, VIH, WACOAL, WAVE, WHA, WHAUP, WICE, WINNER, XPG, ZEN

### Companies with Very Good CG Scoring

2S, 7UP, ABICO, ABM, ACE, ACG, ADB, ADD, AEONTS, AGE, AHC, AIE, AIT, ALUCON, AMANAH, AMR, APCO, APCS, AQUA, ARIN, ARROW, AS, ASAP, ASEFA, ASIA, ASIAN, ASIMAR, ASK, ASN, ATP30, B, BA, BC, BCH, BE8, BEC, SCAP, BH, BIG, BJC, BJCHI, BLA, BR, BRI, BROOK, BSM, BYD, CBG, CEN, CHARAN, CHAYO, CHG, CHOTI, CHOW, CI, CIG, CITY, CIVIL, CMC, CPL, CPW, CRANE, CRD, CSC, CSP, CV, CWT, DCC, DHOUSE, DITTO, DMT, DOD, DPAINT, DV8, EASON, EFORL, ERW, ESSO, ESTAR, FE, FLOYD, FORTH, FSS, FTE, GBX, GCAP, GENCO, GJS, GTB, GYT, HEALTH, HPT, HTC, HUMAN, HYDRO, ICN, IFS, IIG, IMH, INET, INGRS, INSET, INSURE, IRCP, IT, ITD, J, JAS, JCK, JCKH, JMT, JR, KBS, KCAR, KIAT, KISS, KK, KOOL, KTIS, KUMWEL, KUN, KWC, KWM, L&E, LDC, LEO, LH, LHK, M, MATCH, MBAX, MEGA, META, MFC, MGT, MICRO, MILL, MITSIB, MK, MODERN; MTI, NBC, NCAP, NCH, NDR, NETBAY, NEX, NINE, NATION, NNCL, NOVA, NPK, NRF, NTV, NUSA, NWR, OCC, OGC, ONEE, PACO, PATO, PB, PICO, PIMO, PIN, PJW, PL, PLE, PM, PMTA, PPP, PPM, PRAPAT, PRECHA, PRIME, PRIN, PRINC, PROEN, PROS, PROUD, PSG, PSTC, PT, PTC, QLT, RCL, RICHY, RJH, ROJNA, RPC, RT, RWI, S11, SA, SABUY, SAK, SALEE, SAMCO, SANKO, SAPPE, SAWAD, SCI, SCP, SE, SECURE, SFLEX, SFP, SFT, SGP, SIAM, SINGER, SKE, SKN, SKR, SKY, SLP, SMART, SMD, SMIT, SMT, SNNP, SNP, SO, SPA, SPC, SPCG, SR, SRICHA, SSF, SSP, STANLY, STC, STPI, SUC, SVOA, SVT, SWC, SYNEX, TAE, TAKUNI, TCC, TCMC, TFG, TFI, TFM, TGH, TIDLOR, TIGER, TIPH, TITLE, TM, TMC, TMD, TMI, TNL, TNP, TNR, TOG, TPA, TPAC, TPCS, TPIPL, TPIPP, TPLAS, TPS, TQR, TRITN, TRT, TRU, TRV, TSE, TVT, TWP, UBE, UEC, UKEM, UMI, UOBKH, UP, UPF, UTP, VIBHA, VL, VPO, VRANDA, WGE, WIHK, WIN, WINMED, WORK, WP, XO, YUASA, ZIGA

### Companies with Good CG Scoring

A, A5, AI, ALL, ALPHAX, AMC, APP, AQ, AU, B52, BEAUTY, BGT, BLAND, BM, BROCK, BSBM, BTNC, CAZ, CCP, CGD, CMAN, CMO, CMR;CPANEL, CPT, CSR, CTW, D, DCON, EKH, EMC, EP, EVER, F&D, FMT, GIFT, GLOCON, GLORY, GREEN, GSC, HL, HTECH, IHL, INOX, JAK, JMART, JSP;JUBILE, KASET, KCM, KWI, KYE, LEE, LPH, MATI, M-CHAI, MCS, MDX, MENA, MJD, MORE, MUD, NC, NEWS, NFC, NSL, NV, PAF, PEACE, PF, PK, PPM, PRAKIT, PTL, RAM, ROCK, RP, RPH, RSP, SIMAT, SISB, SK, SOLAR, SPACK, SPG, SQ, STARK, STECH, SUPER, SVH, PTECH, TC;TCCC, TCJ, TEAM, THE, THMUI, TKC;TNH, TNPC, TOPP, TPCH, TPOLY, TRUBB, TTI, TYCN, UMS, UNIQ;UPA, UREKA, VARO, W, WFX, WPH, YGG, ZAA

### Corporate Governance Report

The material contained in this publication is for general information only and is not intended as advice on any of the matters discussed herein. Readers and others should perform their own independent analysis as to the accuracy or completeness or legality of such information. The Thai Institute of Directors, its officers, the authors and editor make no representation or warranty as to the accuracy, completeness or legality of any of the information contained herein. By accepting this document, each recipient agrees that the Thai Institute of Directors Association, its officers, the authors and editor shall not have any liability for any information contained in, or for any omission from, this publication.

The survey result is as of the date appearing in the Corporate Governance Report of Thai Listed Companies. As a result, the survey result may be changed after that date. InnovestX Securities Company Limited does not conform nor certify the accuracy of such survey result.

To recognize well performers, the list of companies attaining "Good", "Very Good" and "Excellent" levels of recognition (Not including listed companies qualified in the "no announcement of the results" clause from 1 January 2021 to 27 October 2022) is publicized.

\* บริษัทหรือกรรมการหรือผู้บริหารของบริษัทที่มีส่วนการกำกับดูแลกิจการ เช่น ทรูกรุ๊ป จำกัด (มหาชน) หรือ บริษัท ทรู คอร์ปอเรชั่น จำกัด (มหาชน) เป็นต้น ซึ่งการวิจัยของ CGR คณะกรรมการกำกับหลักทรัพย์และตลาดหลักทรัพย์

## Anti-corruption Progress Indicator

### Certified (ได้รับมาระบุ)

2S, 7UP, AAI, ADVANC, AF, AH, AI, AIE, AIRA, AJ, AKP, AMA, AMANAH, AMATA, AMATAV, AP, APCS, AS, ASIAN, ASK, ASP, AWC, AYUD, B, BAFS, BAM, BANPU, BAY, BBL, BCH, BCP, BCPG, BE8, BEC, BEYOND, BGC, BGRIM, BKI, BLA, BPP, BROOK, BRR, BSBM, BTS, BWG, CEN, CENTEL, CFRESH, CGH, CHEWA, CHOTI, CHOW, CIG, CIMBT, CM, CMC, COM7, COTTO, CPALL, CPAXT, CPF, CPI, CPL, CPN, CPW, CRC, CSC, DCC, DELTA, DEMCO, DIMET, DRT, DUSIT, EA, EASTW, ECF, EGCO, EP, EPG, ERW, ESTAR, ETC, ETE, FNS, FPI, FPT, FSMART, FTE, GBX, GC, GCAP, GEL, GFPT, GGC, GJS, GPI, GPSC, GSTEEL, GULF, GUNKUL, HANA, HARN, HENG, HMPRO, HTC, ICC, ICHI, IFS, III, ILINK, ILM, INET, INOX, INSURE, INTUCH, IRPC, ITEL, IVL, JAS, JKN, JR, JTS, KASET, KBANK, KBS, KCAR, KCC, KCE, KGEN, KGI, KKP, KSL, KTB, KTC, L&E, LANNA, LHFG, LHK, LPN, LRH, M, MAJOR, MALEE, MATCH, MBAX, MBK, MC, MCOT, META, MFC, MFEC, MILL, MINT, MONO, MOONG, MSC, MST, MTC, NCL, NDR, NETBAY, NEW, NEWS, NEX, NFC, NNCL, NOVA, NPK, NSL, NTSC, NTV, NUSA, NV, NVD, NYT, OHTL, ONEE, ORN, PACE, PACO, PAF, PCC, PEACE, PERM, PF, PHG, PICO, PIN, PJW, PLE, PLT, PLUS, PMTA, POLAR, POMPU, PORT, POST, PPM, PRAKIT, PRAPAT, PRECHA, PRI, PRIN, PRO, PROUD, PSG, PSP, PTC, PTL, RAM, RCL, READY, RICHY, RJH, ROCK, ROH, ROJNA, RP, RPC, RPH, RSP, S, S11, SABUY, SAF, SAFARI, SAFE, SALEE, SAM, SAMART, SAMCO, SAMTEL, SAUCE, SAV, SAWAD, SAWANG, SBNEXT, SCAP, SBC, SCI, SCL, SCP, SDC, SE, SEAFCO, SECURE, SFT, SGF, SHANG, SHR, SIAM, SICT, SIMAT, SINO, SISB, SJWD, SK, SKN, SKY, SLM, SLP, SMART, SMD, SMT, SNNP, SO, SOLAR, SONIC, SPA, SPCG, SPG, SPVI, SQ, SR, SRC, SSC, SSS, STANLY, STARK, STC, STEC, STECH, STHAI, STI, STP, STPI, SUC, SUN, SUTHA, SVR, SWC, SYNEX, TACC, TAN, TAPAC, TC, TCC, TCJ, TCOAT, TEAM, TEAMG, TEKA, TFM, TGPRO, TH, THAI, THANA, THE, THG, THMUI, TIGER, TITLE, TK, TKC, TLI, TM, TMC, TMD, TMI, TNDT, TNH, TNPC, TOA, TPAC, TPBI, TPCH, TPIPL, TPIPP, TPLAS, TTP, TPS, TQR, TR, TRC, TRITN, TRP, TRUBB, TRV, TSE, TTI, TTT, TTW, TURTLE, TVH, TVT, TWP, TZW, TYCN, UAC, UBA, UMI, UMS, UNIQ, UP, UPF, UPOIC, UREKA, UTP, UVAN, VL, VNG, VPO, VRANDA, WARRIX, WAVE, WFX, WGE, WINDOW, WINMED, WINNER, WORK, WORLD, WP, YGG, YONG, ZAA

### Declared (ประกาศเจตนารมณ์)

ACE, ADB, ASW, BBGI, BRI, BTG, BYD, CAZ, CBG, CI, CV, DEXON, DMT, DOHOME, EKH, EVER, GLOBAL, GREEN, ICN, ITC, J, JMART, JMT, LEO, LH, MEGA, MENA, MITSIB, MODERN, NER, OSP, OTO, POLY, PQS, PRIME, PROEN, PRTR, RBF, RT, SA, SANKO, SENX, SFLEX, SIS, SKE, SM, SUPER, SVOA, SVT, TBN, TEGH, TGE, TIPH, TKN, TPLAS, TQM, TRUE, VARO, VIBHA, W, WIN, WPH, XPG

### N/A

24CS, 3K-BAT, A, A5, AAV, ABM, ACAP, ACC, ACG, ADD, AEONTS, AFC, AGE, AHC, AIT, AJA, AKR, AKS, ALL, ALLA, ALPHAX, ALT, ALUCON, AMARC, AMARIN, AMC, AMR, ANAN, AOT, APCO, APEX, APP, APURE, AQUA, ARIN, ARIP, ARROW, ASAP, ASEFA, ASIA, ASIMAR, ASN, ATP30, AU, AUCTION, AURA, B52, BA, BBIK, BC, BCT, BDMS, BEAUTY, BEM, BGT, BH, BIG, BIOTEC, BIS, BIZ, BJC, BJCHI, BKD, BLAND, BLC, BLESS, BLISS, BM, BOL, BR, BROCK, BSM, BTNC, BTW, BUI, BVG, CCET, CCP, CEYE, CGD, CH, CHARAN, CHASE, CHAYO, CHG, CHIC, CHO, CITY, CIVIL, CK, CKP, CMAN, CMO, CMR, CNT, COCOCO, COLOR, COMAN, CPANEL, CPH, CPR, CPT, CRANE, CRD, CSP, CSR, CSS, CTW, CWT, D, DCON, DDD, DHOUSE, DITTO, DOD, DPAINT, DTCENT, DTCI, DV8, EASON, ECL, EE, EFORL, EMC, ESSO, ETL, F&D, FANCY, FE, FLOYD, FMT, FN, FORTH, FSX, FTI, FVC, GABLE, GENCO, GFC, GIFT, GL, GLAND, GLOCON, GLORY, GRAMMY, GRAND, GSC, GTB, GTV, GYT, HEALTH, HFT, HL, HPT, HTECH, HUMAN, HYDRO, I2, IFEC, IHL, IIG, IMH, IND, INGRS, INSET, IP, IRC, IRCP, IT, ITD, ITNS, ITTHI, JAK, JCK, JCKH, JCT, JDF, JPARK, JSP, JUBILE, K, KAMART, KC, KCG, KCM, KDH, KEX, KIAT, KISS, KJL, KK, KKC, KLINI, KOOL, KTIS, KTMS, KUMWEL, KUN, KWC, KWI, KWM, KYE, LALIN, LDC, LEE, LIT, LOXLEY, LPH, LST, MACO, MANRIN, MASTER, MATI, MAX, MCA, M-CHAI, MCS, MDX, MEB, METCO, MGC, MGT, MICRO, MIDA, MJD, MK, ML, MORE, MOSHI, MTW, MUD, MVP, NAM, NC, NCH, NCL, NDR, NETBAY, NEW, NEWS, NEX, NFC, NNCL, NOVA, NPK, NSL, NTSC, NTV, NUSA, NV, NVD, NYT, OHTL, ONEE, ORN, PACE, PACO, PAF, PCC, PEACE, PERM, PF, PHG, PICO, PIN, PJW, PLE, PLT, PLUS, PMTA, POLAR, POMPU, PORT, POST, PPM, PRAKIT, PRAPAT, PRECHA, PRI, PRIN, PRO, PROUD, PSG, PSP, PTC, PTL, RAM, RCL, READY, RICHY, RJH, ROCK, ROH, ROJNA, RP, RPC, RPH, RSP, S, S11, SABUY, SAF, SAFARI, SAFE, SALEE, SAM, SAMART, SAMCO, SAMTEL, SAUCE, SAV, SAWAD, SAWANG, SBNEXT, SCAP, SBC, SCI, SCL, SCP, SDC, SE, SEAFCO, SECURE, SFT, SGF, SHANG, SHR, SIAM, SICT, SIMAT, SINO, SISB, SJWD, SK, SKN, SKY, SLM, SLP, SMART, SMD, SMT, SNNP, SO, SOLAR, SONIC, SPA, SPCG, SPG, SPVI, SQ, SR, SRC, SSC, SSS, STANLY, STARK, STC, STEC, STECH, STHAI, STI, STP, STPI, SUC, SUN, SUTHA, SVR, SWC, SYNEX, TACC, TAN, TAPAC, TC, TCC, TCJ, TCOAT, TEAM, TEAMG, TEKA, TFM, TGPRO, TH, THAI, THANA, THE, THG, THMUI, TIGER, TITLE, TK, TKC, TLI, TM, TMC, TMD, TMI, TNDT, TNH, TNPC, TOA, TPAC, TPBI, TPCH, TPIPL, TPIPP, TPLAS, TTP, TPS, TQR, TR, TRC, TRITN, TRP, TRUBB, TRV, TSE, TTI, TTT, TTW, TURTLE, TVH, TVT, TWP, TZW, TYCN, UAC, UBA, UMI, UMS, UNIQ, UP, UPF, UPOIC, UREKA, UTP, UVAN, VL, VNG, VPO, VRANDA, WARRIX, WAVE, WFX, WGE, WINDOW, WINMED, WINNER, WORK, WORLD, WP, YGG, YONG, ZAA

### Explanations

Companies participating in Thailand's Private Sector Collective Action Coalition Against Corruption programme (Thai CAC) under Thai Institute of Directors (as of July 25, 2023) are categorised into: companies that have declared their intention to join CAC, and companies certified by CAC.