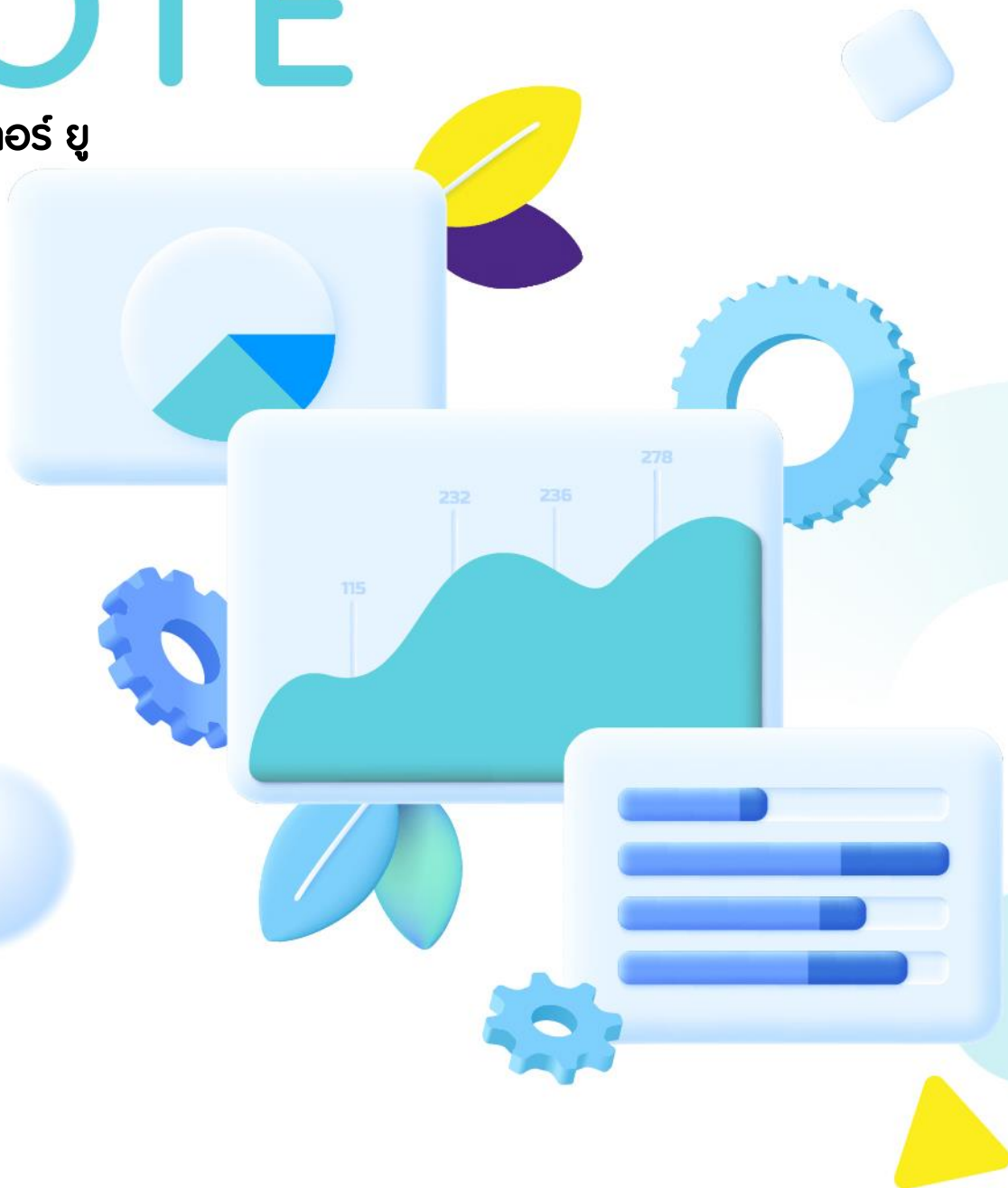


13 พฤศจิกายน 2566

# STOCK NOTE

บมจ. ออฟเตอร์ ยู





### ก่อนไปคิดอะไร

- ผลดำเนินงาน 4Q66 เป็นอย่างไร หลัง 3Q66 AU มีกำไรสุทธิ 54 ลบ. เติบโต 60.4%YoY และ 24.8%QoQ ดีกว่าตลาดภาค แรงหนุนจาก 1) ยอดขายรวมเพิ่มขึ้น 37.4%YoY และ 13.1%QoQ จากยอดขายสาขาเดิมโต 23%YoY และ 12%QoQ หลังมีลูกค้ามากขึ้นเพิ่มขึ้น โดยเฉพาะต่างชาติ (ยอดขายจากต่างชาติราว 25% ของยอดขายรวม) อีกทั้งรับรัฐยอดขายจากสาขาใหม่ที่มีเพิ่ม 15 สาขา จาก 3Q65 และ 4 สาขา จาก 2Q66 และ 2) อัตรากำไรขั้นต้นอยู่ที่ 66.0% ดีขึ้นจาก 64.8% ใน 3Q65 และ 64.3% ใน 2Q66 ส่วน SG&A/Sales อยู่ที่ 46.5% ลดลงจาก 47.7% ใน 3Q65 และ 47.0% ใน 2Q66 จากมีสัดส่วนลูกค้าที่นั่งทานที่ร้านมากขึ้น (มาร์จิ้นสูง) และยังเกิดผลประหยัดต่อขนาดหลังยอดขายสาขาเดิมเพิ่มขึ้นมาก

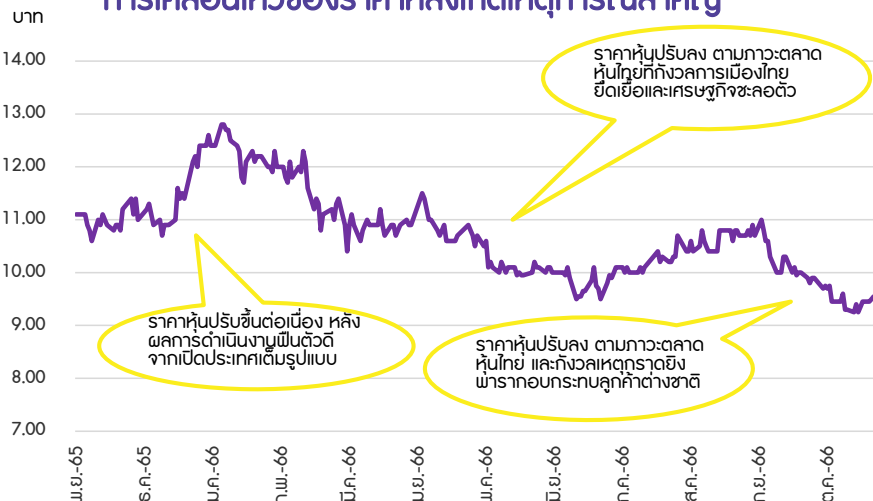
### หลังไปได้อะไร

- AU เฝ้ายังมุ่งเน้นขยายสาขาตามเป้าหมาย โดย 4Q66 คาดเปิดร้านขนม After You 2 สาขา ซึ่งอยู่ในพื้นที่กำลังซื้อสูงและเป็นแหล่งท่องเที่ยวเพื่อเข้าถึงลูกค้าได้มากขึ้น อีกทั้งมีแผนกลับมาเปิดสาขาบางมาและบางปะกึ่งที่ริเวทเทสรีจอีกครั้ง ขณะเดียวกันบริษัทยังมองหาโอกาสเติบโตในต่างประเทศนอกจากฮ่องกง โดยมีแผนจะเปิดแฟรนไชส์ร้านขนมหวาน After You ในประเทศกลุ่ม CLMV ใน 2Q67 อีกทั้งยังอยู่ระหว่างศึกษาแผนเปิดแฟรนไชส์ในวันออกกลางเพิ่มอีกด้วย ซึ่งคาดว่าจะช่วยกระจายความเสี่ยงและสร้างการเติบโตในระยะยาว

### ความเห็นและกลยุทธ์การลงทุน

- กำไรสุทธิ 9M66 คิดเป็น 69% ของประมาณการทั้งปี และเรายังคงประมาณการเดิม โดย 4Q66 คาดจะสร้างสถิติกำไรสูงสุดของปีนี้ ซึ่งจะมีการเติบโตทั้ง QoQ และ YoY เนื่องจากเข้าสู่ช่วงที่มีหลายเทศกาลรื่นเริงสำคัญ และยังเป็นฤดูกาลท่องเที่ยว (High Season) ทำให้มีนักท่องเที่ยวต่างชาติมาไทยจำนวนมาก ซึ่งคาดว่าจะช่วยหนุนยอดขายสาขาเดิมยังเติบโตเป็นบวก อีกทั้งยังรับรัฐยอดขายจากขยายสาขาเชิงรุก ส่วนมาร์จิ้นคาดดีขึ้นต่อเนื่อง หลังเกิดผลประหยัดต่อขนาดจากมีสาขาจำนวนมากและมีลูกค้าทานที่ร้านมากขึ้น หนุนให้ปี 2566 คาด AU มีกำไรสุทธิ 190 ลบ. เติบโต 60%YoY และเพิ่มสู่ 237 ลบ. โต 24%YoY ในปี 2567
- ภายใต้ภาวะตลาดหุ้นไทยที่ผันผวนสูงและปรับตัวลงมาตั้งแต่ต้นปี ทำให้ราคาหุ้น AU ปรับลง 16.7%YTD ซึ่งสวนทางกำไรที่เติบโตต่อเนื่องทุกไตรมาส อย่างไรก็ตาม อย่างไรก็ดี ในเชิงพื้นฐาน เรายังคงมีมุมมองบวกต่อ AU จากกำไรที่อยู่ในทิศทางขาขึ้น ดังนั้นกลยุทธ์ลงทุนจึงคงแนะนำ "ซื้อ" โดยประเมินราคาเป้าหมายปี 2567 ที่หุ้นละ 13 บาท อิงวิธี DCF (WACC ที่ 7.2% และอัตราการเติบโตระยะยาวที่ 3.0%) และคาดหวัง Div. Yield ปี 2566 ราว 2.5%
- ความเสี่ยงสำคัญ คือ การขยายสาขาและแฟรนไชส์ต่ำกว่าคาด, ธุรกิจร้านขนมหวานและร้านกาแฟแข่งขันสูง, ความเสื่อมนิยมในตัวสินค้า และ/หรือ ภาวะเศรษฐกิจซบเซาที่มีมากขึ้น, ส่วนราคาน้ำตาลที่สูงขึ้นคาดกระทบจำกัด หลังมีต้นทุนน้ำตาลคิดเป็นราว 1% ของต้นทุนผลิต

### การเคลื่อนไหวของราคาหลังเกิดเหตุการณ์สำคัญ



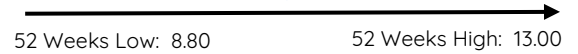
Source: SETSMART, InnovestX Research

### มุมมองหลังเข้าเยี่ยมชมกิจการครั้งที่ 7



### เป้าหมายราคาที่เป็นไปได้

Current: 9.50      Avg Cons.: 13.00      Target: 13.00



Source: SETSMART, InnovestX Research

### 2023 Sustainability / 2022 ESG Score

SET ESG Ratings	Not Included
ESG Bloomberg Score	n.a.
Environmental Score	n.a.
Social Score	n.a.
Governance Score	n.a.

#### ความคิดเห็นเกี่ยวกับ ESG

เรามอง AU ไม่มีคะแนน ESG และยังไม่เข้าเป้าหมายที่แน่นอนสำหรับประเด็นด้านสิ่งแวดล้อมและด้านสังคม

Source Bloomberg Finance L.P.

### Financial highlight



Source: Company, InnovestX Research

### โครงสร้างรายได้ 9M66



Source: Company, InnovestX Research

นักวิเคราะห์การลงทุนวิจัยพื้นฐานด้านหลักทรัพย์

ณัฐจิวรีน ไตรภพสกุล

0-2949-1032 | Natwarin.tripobsakul@scb.co.th

## มุมมองของเราเกี่ยวกับ ESG

เรามองว่า AU ยังไม่มีเป้าหมายที่แน่นอนสำหรับการจัดทำนโยบายทั่วไปเกี่ยวกับประเด็นด้านสิ่งแวดล้อมและด้านสังคม

### EGS Disclosure Score

Bloomberg ESG Score	n.a.	CG Rating	DJSI	SETESG	SET ESG Ratings
Rank in Sector	n.a.	AU	3	No	No

Source: Thai Institute of Directors (IOD), SET

### ประเด็นที่เกี่ยวข้องกับสิ่งแวดล้อม (E)

- AU มีโรงงานตั้งอยู่ในเขตนิคมอุตสาหกรรมสีนาศกร ซึ่งได้รับการรับรองการเป็นเมืองอุตสาหกรรมเชิงนิเวศระดับ Eco-Champion และได้มีการรับรองมาตรฐาน ISO 14001 ทำให้โรงงานต้องปฏิบัติตามหลักเกณฑ์และข้อกำหนดเกี่ยวกับมาตรการสิ่งแวดล้อมของโรงงานตามข้อกำหนดนิคม
- AU ใช้ก๊าซ LPG เป็นเชื้อเพลิงเพื่อผลิตไอน้ำใช้ในกระบวนการผลิต เนื่องจากเป็นเชื้อเพลิงที่สะอาด ปราศจากมลพิษ และเป็นก๊าซที่ผลิตได้ภายในประเทศ อีกทั้งยังติดตั้งแผงโซลาร์เซลล์จำนวน 900 แผง บนหลังคาอาคารโรงงานหลังใหม่ผลิตกระแสไฟฟ้าได้ 1,200-1,300 กิโลวัตต์ต่อชั่วโมง เพื่อลดการพึ่งพาพลังงานที่ใช้แล้วหมดไป

### ประเด็นที่เกี่ยวข้องกับสังคม (S)

- AU ประกอบกิจการด้วยความเป็นธรรม เคารพสิทธิมนุษยชน การปฏิบัติต่อแรงงานอย่างเป็นธรรม การต่อต้านการทุจริตคอร์รัปชัน และมีความรับผิดชอบต่อลูกค้า
- ปี 2565 AU จัดกิจกรรมเพื่อประโยชน์ต่อสังคม อาทิ บริจาคและสนับสนุนการศึกษา, บริจาคเงินและซื้ออุปกรณ์การแพทย์ที่จำเป็นมอบให้แก่สถานพยาบาล เป็นต้น

### ประเด็นที่เกี่ยวข้องกับธรรมาภิบาล (G)

- AU มีการปฏิบัติตามการกำกับดูแลกิจการที่ดี โดยกำหนดนโยบายเกี่ยวกับการป้องกันความขัดแย้งทางผลประโยชน์ ให้ความสำคัญต่อการป้องกันการใช้อิทธิพลภายใน มีการบริหารกิจการบนพื้นฐานความโปร่งใส มีจริยธรรม ต่อต้านการทุจริตคอร์รัปชัน และมีช่องทางแจ้งข้อร้องเรียนหรือแจ้งเบาะแสการกระทำผิดทางกฎหมาย

### ESG Disclosure Score

	2022
ESG Disclosure Score	n.a.
Environment	n.a.
Social	n.a.
Governance	n.a.

Source: Bloomberg Finance L.P.

#### Disclaimer

การจัดทำข้อมูลด้านสิ่งแวดล้อม สังคมและการกำกับดูแลกิจการที่ดี (Environmental Social Governance หรือ ESG) เป็นการนำข้อมูลและเปิดเผยโดยบริษัท Bloomberg ซึ่งมีการนำข้อมูลด้านสิ่งแวดล้อม ด้านสังคม และด้านธรรมาภิบาล อาทิเช่นข้อมูลการใช้พลังงานที่สะท้อนต้นทุน ความเสี่ยงในการพึ่งพาพลังงานของธุรกิจ ความเสี่ยงด้านการดำเนินงานที่อาจเกิดจากอุบัติเหตุ รวมถึงสัดส่วนของคณะกรรมการบริหาร ตั้งแต่ปี 2010 และขึ้นอยู่กับเปิดเผยข้อมูลของแต่ละบริษัท

## Financial Statement

### Profit and Loss Statement

FY December 31	Unit	3Q65	4Q65	1Q66	2Q66	3Q66
Total revenue	(Btmn)	246	264	264	299	338
Cost of goods sold	(Btmn)	(87)	(98)	(96)	(107)	(115)
<b>Gross profit</b>	<b>(Btmn)</b>	<b>159</b>	<b>166</b>	<b>168</b>	<b>192</b>	<b>223</b>
SG&A	(Btmn)	(117)	(127)	(129)	(140)	(157)
Other income/expense	(Btmn)	2	7	4	4	3
Interest expense	(Btmn)	(2)	(1)	(1)	(2)	(2)
<b>Pre-tax profit</b>	<b>(Btmn)</b>	<b>42</b>	<b>45</b>	<b>43</b>	<b>54</b>	<b>67</b>
Corporate tax	(Btmn)	(9)	(8)	(9)	(11)	(13)
Equity a/c profits	(Btmn)	0	0	0	0	0
Minority interests	(Btmn)	0	0	0	0	0
<b>Core profit</b>	<b>(Btmn)</b>	<b>34</b>	<b>36</b>	<b>34</b>	<b>43</b>	<b>54</b>
Extra-ordinary items	(Btmn)	0	0	0	0	0
<b>Net Profit</b>	<b>(Btmn)</b>	<b>34</b>	<b>36</b>	<b>34</b>	<b>43</b>	<b>54</b>
EBITDA	(Btmn)	82	84	81	97	112
<b>Core EPS</b>	<b>(Bt)</b>	<b>0.04</b>	<b>0.04</b>	<b>0.04</b>	<b>0.05</b>	<b>0.07</b>
<b>Net EPS</b>	<b>(Bt)</b>	<b>0.04</b>	<b>0.04</b>	<b>0.04</b>	<b>0.05</b>	<b>0.07</b>

Source: Company data, InnovestX Research

### 3Q66 Earnings Results

FY December 31 (Btmn)	3Q65	4Q65	1Q66	2Q66	3Q66	%YoY	%QoQ
Total revenue	246	264	264	299	338	37.4	13.1
Cost of goods sold	(87)	(98)	(96)	(107)	(115)	32.6	7.7
<b>Gross profit</b>	<b>159</b>	<b>166</b>	<b>168</b>	<b>192</b>	<b>223</b>	40.0	16.1
SG&A	(117)	(127)	(129)	(140)	(157)	33.8	11.9
Other income/expense	2	7	4	4	3	56.0	(17.6)
Interest expense	(2)	(1)	(1)	(2)	(2)	(0.6)	4.5
Corporate tax	(9)	(8)	(9)	(11)	(13)	57.9	25.5
Minority interests	0	0.01	0.03	0.04	0.00		
<b>Core profit</b>	<b>34</b>	<b>36</b>	<b>34</b>	<b>43</b>	<b>54</b>	<b>60.4</b>	<b>24.8</b>
Extra-ordinary items	0	0	0	0	0		
<b>Net Profit</b>	<b>34</b>	<b>36</b>	<b>34</b>	<b>43</b>	<b>54</b>	<b>60.4</b>	<b>24.8</b>
EBITDA	82	84	81	97	112	36.6	15.1
<b>Core EPS (Bt)</b>	<b>0.04</b>	<b>0.04</b>	<b>0.04</b>	<b>0.05</b>	<b>0.07</b>	<b>60.4</b>	<b>24.8</b>
<b>Financial Ratio (%)</b>							
Gross margin	64.8	63.0	63.8	64.3	66.0	1.9	2.6
SG&A/Revenue	47.7	48.2	48.8	47.0	46.5	(2.6)	(1.1)
EBITDA margin	33.2	32.0	30.7	32.5	33.1	(0.6)	1.8
Net profit margin	13.6	13.7	13.0	14.4	15.9	16.8	10.3

Source: Company data, InnovestX Research

## Financial Statement

### Profit and Loss Statement

FY December 31	Unit	2564	2565	2566F	2567F	2568F
Total revenue	(Btmn)	620	938	1,253	1,503	1,729
Cost of goods sold	(Btmn)	(265)	(346)	(438)	(522)	(595)
<b>Gross profit</b>	<b>(Btmn)</b>	<b>354</b>	<b>592</b>	<b>814</b>	<b>982</b>	<b>1,134</b>
SG&A	(Btmn)	(348)	(454)	(586)	(696)	(792)
Other income/expense	(Btmn)	9	17	16	17	18
Interest expense	(Btmn)	(11)	(8)	(7)	(7)	(6)
<b>Pre-tax profit</b>	<b>(Btmn)</b>	<b>4</b>	<b>147</b>	<b>237</b>	<b>296</b>	<b>354</b>
Corporate tax	(Btmn)	1	(29)	(47)	(59)	(71)
Equity a/c profits	(Btmn)	0	0	0	0	0
Minority interests	(Btmn)	0	0	0	0	0
<b>Core profit</b>	<b>(Btmn)</b>	<b>4</b>	<b>118</b>	<b>190</b>	<b>237</b>	<b>283</b>
Extra-ordinary items	(Btmn)	0	0	0	0	0
<b>Net Profit</b>	<b>(Btmn)</b>	<b>4</b>	<b>118</b>	<b>190</b>	<b>237</b>	<b>283</b>
EBITDA	(Btmn)	173	308	411	475	536
<b>Core EPS</b>	<b>(Bt)</b>	<b>0.01</b>	<b>0.15</b>	<b>0.23</b>	<b>0.29</b>	<b>0.35</b>
Net EPS	(Bt)	0.01	0.15	0.23	0.29	0.35
<b>DPS</b>	<b>(Bt)</b>	<b>0.00</b>	<b>0.15</b>	<b>0.23</b>	<b>0.29</b>	<b>0.35</b>

### Balance Sheet

FY December 31	Unit	2564	2565	2566F	2567F	2568F
Total current assets	(Btmn)	332	488	537	608	682
Total fixed assets	(Btmn)	800	763	789	782	775
<b>Total assets</b>	<b>(Btmn)</b>	<b>1,132</b>	<b>1,251</b>	<b>1,326</b>	<b>1,390</b>	<b>1,457</b>
Total loans	(Btmn)	83	75	70	65	60
Total current liabilities	(Btmn)	165	196	199	211	226
Total long-term liabilities	(Btmn)	160	128	132	137	143
<b>Total liabilities</b>	<b>(Btmn)</b>	<b>325</b>	<b>324</b>	<b>331</b>	<b>348</b>	<b>369</b>
Paid-up capital	(Btmn)	82	82	82	82	82
<b>Total equity</b>	<b>(Btmn)</b>	<b>807</b>	<b>927</b>	<b>995</b>	<b>1,042</b>	<b>1,088</b>

### Cash Flow Statement

FY December 31	Unit	2564	2565	2566F	2567F	2568F
Core Profit	(Btmn)	4	118	190	237	283
Depreciation and amortization	(Btmn)	158	153	167	173	176
Operating cash flow	(Btmn)	107	271	281	368	412
Investing cash flow	(Btmn)	0	(186)	(140)	(140)	(140)
Financing cash flow	(Btmn)	(91)	(71)	(127)	(195)	(242)
<b>Net cash flow</b>	<b>(Btmn)</b>	<b>16</b>	<b>13</b>	<b>14</b>	<b>33</b>	<b>30</b>

### Key Financial Ratios

FY December 31	Unit	2564	2565	2566F	2567F	2568F
Gross margin	(%)	57.2	63.2	65.0	65.3	65.6
Operating margin	(%)	1.0	14.7	18.2	19.0	19.8
EBITDA margin	(%)	27.9	32.9	32.8	31.6	31.0
EBIT margin	(%)	2.5	16.5	19.5	20.1	20.8
Net profit margin	(%)	0.7	12.6	15.2	15.8	16.4
ROE	(%)	0.6	12.8	19.1	22.7	26.0
ROA	(%)	0.4	9.5	14.3	17.0	19.4
Net D/E	(x)	0.0	(0.0)	(0.0)	(0.1)	(0.1)
Interest coverage	(x)	1.3	19.8	36.0	46.1	56.7
Debt service coverage	(x)	1.8	3.7	5.4	6.6	8.1
Core PER	(x)	1,742.7	65.4	40.8	32.7	27.4
PBV	(x)	9.6	8.4	7.8	7.5	7.2
Payout Ratio	(%)	0.0	103.3	100.0	100.0	100.0

### Main Assumption

FY December 31	Unit	2564	2565	2566F	2567F	2568F
Sales Growth	(%YoY)	(19.3)	51.3	33.6	20.0	15.0
SG&A/Sales	(%)	56.2	48.4	46.8	46.3	45.8

Source: Company data, InnovestX Research

**ข้อสงวนสิทธิ์:**

ข้อมูลในรายงานนี้เป็นข้อมูลที่มีารเปิดเผยต่อสาธารณะ ซึ่งนักลงทุนสามารถเข้าถึงได้โดยทั่วไป และเป็นข้อมูลที่เชื่อว่าน่าเชื่อถือได้ แต่ทั้งนี้ บริษัทหลักทรัพย์ อินโนเวสต์ เอกซ์ จำกัด (“บริษัท”) มิได้ยืนยันหรือรับรองถึงความถูกต้อง หรือสมบูรณ์ของข้อมูลดังกล่าวแต่อย่างใด ความคิดเห็นที่ปรากฏอยู่ในรายงานนี้เป็นเพียงการนำเสนอในมุมมองของบริษัท และเป็นความคิดเห็น ณ วันที่ที่ปรากฏในรายงานเท่านั้น ซึ่งอาจเปลี่ยนแปลงได้ภายหลังวันดังกล่าว โดยบริษัทไม่จำเป็นต้องแจ้งให้สาธารณชน หรือนักลงทุนทราบ รายงานนี้จัดทำขึ้นเพื่อเผยแพร่ข้อมูลให้แก่ นักลงทุนเท่านั้น บริษัทไม่รับผิดชอบต่อการนำข้อมูลหรือความคิดเห็นใดๆ ไปใช้ในทุกระณินั้น นักลงทุนจึงควรใช้ดุลพินิจในการพิจารณาตัดสินใจก่อนการลงทุน นอกจากนี้ บริษัท และ/หรือ บริษัทในเครือของบริษัทอาจมีส่วนเกี่ยวข้องหรือผลประโยชน์ใด ๆ กับหลักทรัพย์ ที่ถูกกล่าวถึงในรายงานนี้ก็ได้

บริษัทหลักทรัพย์ อินโนเวสต์ เอกซ์ จำกัด (“INVX”) เป็นบริษัทย่อยที่บริษัท เอสซีบี เอกซ์ จำกัด (มหาชน) (“เอสซีบี เอกซ์”) เป็นผู้ถือหุ้นรายใหญ่แต่เพียงผู้เดียว และธนาคารไทยพาณิชย์ จำกัด (มหาชน) (“ธนาคาร”) เป็นบริษัทย่อยที่เอสซีบี เอกซ์ เป็นผู้ถือหุ้นรายใหญ่ ข้อมูลใด ๆ ที่เกี่ยวข้องกัธนาคารฯ มีวัตถุประสงค์เพื่อใช้ในการเปรียบเทียบเท่านั้น

เอกสารฉบับนี้จัดทำโดย บริษัทหลักทรัพย์ อินโนเวสต์ เอกซ์ จำกัด (INVX) ซึ่งมีบริษัท เอสซีบี เอกซ์ จำกัด (มหาชน) (“เอสซีบี เอกซ์”) เป็นผู้ถือหุ้นรายใหญ่ โดยธนาคารไทยพาณิชย์ จำกัด (มหาชน) (“ธนาคาร”) ซึ่งเป็นบริษัทย่อยที่เอสซีบี เอกซ์ เป็นผู้ถือหุ้นรายใหญ่ เป็นที่ปรึกษาทางการเงินสำหรับธุรกรรมใด ๆ ของบริษัท เอสซีบี ีเอ็มเคเอส จำกัด (มหาชน) ความเห็น ชั่ว บกวิจย บกวิเคราะห์ ราคา ข้อความ การคาดการณ์ การประเมิน และ/หรือ ข้อมูลอื่นที่ระบุในเอกสารฉบับนี้ (“ข้อมูล”) มีวัตถุประสงค์เพื่อใช้เป็นข้อมูลทั่วไปเท่านั้น และไม่อาจตีความได้ว่าเป็นการให้คำแนะนำแก่บุคคลใดๆ หรือเป็นการเสนอซื้อ หรือเสนอขาย หรือชักชวนให้เสนอซื้อหรือเสนอขายหลักทรัพย์ โดย INVX และ/หรือกรรมการ พนักงาน และลูกจ้างของ INVX ย่อมไม่ต้องรับผิดชอบความเสียหายใดๆ ทั้งความเสียหายทางตรง ความเสียหายทางอ้อม ความเสียหายจากการผิดสัญญา หรือความเสียหายอันสืบเนื่อง อันเป็นผลมาจากการใช้หรือการซื้อถือต่อการใช้ข้อมูล ทั้งนี้ รวมถึงแต่ไม่จำกัดเพียงการสูญเสียผลกำไร นักลงทุนพึงใช้ข้อมูลในเอกสารฉบับนี้ประกอบข้อมูลและความเห็นอื่นๆ รวมถึงพิจารณาการตัดสินใจในการตัดสินใจลงทุน ข้อมูลในเอกสารฉบับนี้จัดทำขึ้นจากแหล่งข้อมูล INVX เห็นว่าน่าเชื่อถือ โดย INVX ไม่รับรองถึงความถูกต้อง สมบูรณ์ และ/หรือ ครบถ้วนของข้อมูลดังกล่าว

เอกสารฉบับนี้จัดทำโดย บริษัทหลักทรัพย์ อินโนเวสต์ เอกซ์ จำกัด (INVX) ซึ่งมี บริษัท เอสซีบี เอกซ์ จำกัด (มหาชน) (“เอสซีบี เอกซ์”) เป็นผู้ถือหุ้นรายใหญ่ โดยธนาคารไทยพาณิชย์ จำกัด (มหาชน) (“ธนาคาร”) ซึ่งเป็นบริษัทย่อยที่เอสซีบี เอกซ์ เป็นผู้ถือหุ้นรายใหญ่ เป็นที่ปรึกษาทางการเงินสำหรับธุรกรรมใด ๆ ของ บริษัท บิ๊กซี ีเอ็มเคเอส จำกัด (มหาชน) (“บีซี”) ซึ่งเป็นบริษัทย่อยของบริษัท เบอร์ลี่ ยุคเกอร์ จำกัด (มหาชน) ความเห็น ชั่ว บกวิจย บกวิเคราะห์ ราคา ข้อความ การคาดการณ์ การประเมิน และ/หรือ ข้อมูลอื่นที่ระบุในเอกสารฉบับนี้ (“ข้อมูล”) มีวัตถุประสงค์เพื่อใช้เป็นข้อมูลทั่วไปเท่านั้น และไม่อาจตีความได้ว่าเป็นการให้คำแนะนำแก่บุคคลใดๆ หรือเป็นการเสนอซื้อ หรือเสนอขาย หรือชักชวนให้เสนอซื้อหรือเสนอขายหลักทรัพย์ โดย INVX และ/หรือกรรมการ พนักงาน และลูกจ้างของ INVX ย่อมไม่ต้องรับผิดชอบความเสียหายใดๆ ทั้งความเสียหายทางตรง ความเสียหายทางอ้อม ความเสียหายจากการผิดสัญญา หรือความเสียหายอันสืบเนื่อง อันเป็นผลมาจากการใช้หรือการซื้อถือต่อการใช้ข้อมูล ทั้งนี้ รวมถึงแต่ไม่จำกัดเพียงการสูญเสียผลกำไร นักลงทุนพึงใช้ข้อมูลในเอกสารฉบับนี้ประกอบข้อมูลและความเห็นอื่นๆ รวมถึงพิจารณาการตัดสินใจในการตัดสินใจลงทุน ข้อมูลในเอกสารฉบับนี้จัดทำขึ้นจากแหล่งข้อมูล INVX เห็นว่าน่าเชื่อถือ โดย INVX ไม่รับรองถึงความถูกต้อง สมบูรณ์ และ/หรือ ครบถ้วนของข้อมูลดังกล่าว

เอกสารฉบับนี้จัดทำโดย บริษัทหลักทรัพย์ อินโนเวสต์ เอกซ์ จำกัด (“INVX”) ซึ่งมี บริษัท เอสซีบี เอกซ์ จำกัด (มหาชน) (“เอสซีบี เอกซ์”) เป็นผู้ถือหุ้นรายใหญ่ โดยธนาคารไทยพาณิชย์ จำกัด (มหาชน) (“ธนาคาร”) ซึ่งเป็นบริษัทย่อยที่เอสซีบี เอกซ์ เป็นผู้ถือหุ้นรายใหญ่ เป็นที่ปรึกษาทางการเงินสำหรับธุรกรรมใด ๆ ของ บริษัท เอสซีบี ีเอ็มเคเอส จำกัด (มหาชน) (“บีซี”) ซึ่งเป็นบริษัทย่อยของบริษัท เบอร์ลี่ ยุคเกอร์ จำกัด (มหาชน) ความเห็น ชั่ว บกวิจย บกวิเคราะห์ ราคา ข้อความ การคาดการณ์ การประเมิน และ/หรือ ข้อมูลอื่นที่ระบุในเอกสารฉบับนี้ (“ข้อมูล”) มีวัตถุประสงค์เพื่อใช้เป็นข้อมูลทั่วไปเท่านั้น และไม่อาจตีความได้ว่าเป็นการให้คำแนะนำแก่บุคคลใดๆ หรือเป็นการเสนอซื้อ หรือเสนอขาย หรือชักชวนให้เสนอซื้อหรือเสนอขายหลักทรัพย์ โดย INVX และ/หรือกรรมการ พนักงาน และลูกจ้างของ INVX ย่อมไม่ต้องรับผิดชอบความเสียหายใดๆ ทั้งความเสียหายทางตรง ความเสียหายทางอ้อม ความเสียหายจากการผิดสัญญา หรือความเสียหายอันสืบเนื่อง อันเป็นผลมาจากการใช้หรือการซื้อถือต่อการใช้ข้อมูล ทั้งนี้ รวมถึงแต่ไม่จำกัดเพียงการสูญเสียผลกำไร นักลงทุนพึงใช้ข้อมูลในเอกสารฉบับนี้ประกอบข้อมูลและความเห็นอื่นๆ รวมถึงพิจารณาการตัดสินใจในการตัดสินใจลงทุน ข้อมูลในเอกสารฉบับนี้จัดทำขึ้นจากแหล่งข้อมูล INVX เห็นว่าน่าเชื่อถือ โดย INVX ไม่รับรองถึงความถูกต้อง สมบูรณ์ และ/หรือ ครบถ้วนของข้อมูลดังกล่าว

การซื้อขายฟิวเจอร์สและออปชั่น (Futures and Options) มีความเสี่ยงสูงที่อาจก่อให้เกิดผลขาดทุนอย่างมีนัยสำคัญ จึงไม่เหมาะสำหรับผู้ลงทุนรายย่อย ทั้งนี้ ก่อนการตัดสินใจซื้อขายฟิวเจอร์สและออปชั่น ท่านควรพิจารณาถึงฐานะทางการเงิน วัตถุประสงค์ในการลงทุน ประสบการณ์ในการลงทุนของท่าน ตลอดจนความเสี่ยงที่ท่านสามารถยอมรับได้อย่างรอบคอบ เนื่องจากมีความเป็นไปได้ที่ท่านอาจสูญเสียเงินลงทุนมากกว่าเงินลงทุนเริ่มแรก ท่านควรพิจารณาถึงความเสี่ยงทั้งหมดที่อาจเกิดขึ้นจากการซื้อขายฟิวเจอร์สและออปชั่น และท่านควรตัดสินใจลงทุนด้วยตนเอง และ/หรือ ในกรณีที่มีข้อสงสัย ท่านควรขอคำแนะนำจากที่ปรึกษาทางการลงทุน

เอกสารฉบับนี้จัดทำขึ้นเพื่อระบุถึงบุคคลที่กำหนด (intended recipient) เท่านั้น และห้ามมิให้ผู้ใดนำข้อมูลในเอกสารฉบับนี้ไปทำซ้ำ ส่งต่อ เผยแพร่ ขาย จำหน่าย คัดลอก นำออกแสดง หรือนำไปแสวงหาประโยชน์ในเชิงพาณิชย์ไม่ว่าด้วยวิธีการใด ๆ โดยมิได้รับอนุญาตเป็นลายลักษณ์อักษรจาก INVX เป็นการล่วงหน้า

©สงวนลิขสิทธิ์ 2565 บริษัทหลักทรัพย์ อินโนเวสต์ เอกซ์ จำกัด

## CG Rating 2022 Companies with CG Rating

### Companies with Excellent CG Scoring

AAV, ADVANC, AF, AH, AIRA, AJ, AKP, AKR, ALLA, ALT, AMA, AMARIN, AMATA, AMATAV, ANAN, AOT, AP, APURE, ARIP, ASP, ASW, AUCTION, AWC, AYUD, BAFS, BAM, BANPU, BAY, BBIK, BBL, BCP, BCPG, BDMS, BEM, BEYOND, BGC, BGRIM, BIZ, BKI, BOL, BPP, BRR, BTS, BTW, BWG, CENTEL, CFRESH, CGH, CHEWA, CHO, CIMBT, CK, CKP, CM, CNT, COLOR, COM7, COMAN, COTTO, CPALL, CPAXT, CPF, CPI, CPN, CRC, CSS, DDD, DELTA, DEMCO, DOHOME, DRT, DTAC, DUSIT, EA, EASTW, ECF, ECL, EE, EGCO, EPG, ETC, ETE, FN, FNS, FPI, FPT, FSMART, FVC, GC, GEL, GFPT, GGC, GLAND, GLOBAL, GPI, GPSC, GRAMMY, GULF, GUNKUL, HANA, HARN, HENG, HMPRO, ICC, ICHI, III, ILINK, ILM, IND, INTUCH, IP, IRC, IRPC, ITEL, IVL, JTS, JWD, K, KBANK, KCE, KEX, KGI, KKP, KSL, KTB, KTC, LALIN, LANNA, LHFG, LIT, LOXLEY, LPN, LRH, LST, MACO, MAJOR, MALEE, MBK, MC, MCOT, METCO, MFEC, MINT, MONO, MOONG, MSC, MST, MTC, MVP, NCL, NEP, NER, NKI, NOBLE, NSI, NVD, NYT, OISHI, OR, ORI, OSP, OTO, PAP, PCSGH, PDG, PDJ, PG, PHOL, PLANB, PLANET, PLAT, PORT, PPS, PR9, PREB, PRG, PRM, PSH, PSL, PTG, PTT, PTTEP, PTTGC, PYLON, Q-CON, QH, QTC, RATCH, RBF, RS, S, S&J, SAAM, SABINA, SAMART, SAMTEL, SAT, SC, SCB, SCC, SCCC, SCG, SCGP, SCM, SCN, SDC, SEAFCO, SEAOL, SE-ED, SELIC, SENA, SENX, SGF, SHR, SICT, SIRI, SIS, SITHAI, SMP, SNC, SONIC, SORKON, SPALI, SPI, SPRC, SPVI, SSS, SSSC, SST, STA, STEC, STGT, STI, SUN, SUSCO, SUTHA, SVI, SYMC, SYNTEC, TACC, TASCOS, TCAP, TEAMG, TFMAMA, THANA, THANI, THCOM, THG, THIP, THRE, THREL, TIPCO, TISCO, TK, TKN, TKS, TKT, TMILL, TMT, TNDT, TNITY, TOA, TOP, TPBI, TQM, TRC, TRUE, TSC, TSR, TSTE, TSTH, TTA, TTB, TTCL, TTW, TU, TVDH, TVI, TVO, TWPC, U, UAC, UBIS, UPOIC, UV, VCOM, VGI, VIH, WACOAL, WAVE, WHA, WHAUP, WICE, WINNER, XPG, ZEN

### Companies with Very Good CG Scoring

2S, 7UP, ABICO, ABM, ACE, ACG, ADB, ADD, AEONTS, AGE, AHC, AIE, AIT, ALUCON, AMANAH, AMR, APCO, APCS, AQUA, ARIN, ARROW, AS, ASAP, ASEFA, ASIA, ASIAN, ASIMAR, ASK, ASN, ATP30, B, BA, BC, BCH, BE8, BEC, SCAP, BH, BIG, BJC, BJCHI, BLA, BR, BRI, BROOK, BSM, BYD, CBG, CEN, CHARAN, CHAYO, CHG, CHOTI, CHOW, CI, CIG, CITY, CIVIL, CMC, CPL, CPW, CRANE, CRD, CPE, CPL, CPN, CPW, CWT, DCC, DHOUSE, DITTO, DMT, DOD, DPAINT, DV8, EASON, EFORL, ERW, ESSO, ESTAR, FE, FLOYD, FORTH, FSS, FE, GBX, GCAP, GENCO, GJS, GTB, GYT, HEALTH, HPT, HTC, HUMAN, HYDRO, ICN, IFS, IIG, IMH, INET, INGRS, INSET, INSURE, IRCP, IT, ITD, J, JAS, JCK, JCKH, JMT, JR, KBS, KCAR, KIAT, KISS, KK, KOOL, KTIS, KUMWEL, KUN, KWC, KWM, L&E, LDC, LEO, LH, LHK, M, MATCH, MBAX, MEGA, META, MFC, MGT, MICRO, MILL, MITSIB, MK, MODERN, MTI, NBC, NCAP, NCH, NDR, NETBAY, NEX, NINE, NATION, NNCL, NOVA, NPK, NRF, NTV, NUSA, NWR, OCC, OGC, ONEE, PACO, PATO, PB, PICO, PIMO, PIN, PJW, PL, PLE, PM, PMTA, PPP, PPPM, PRAPAT, PRECHA, PRIME, PRIN, PRINC, PROEN, PROS, PROUD, PSG, PSTC, PT, PTC, QLT, RCL, RICHY, RJH, ROJNA, RPC, RT, RWI, S11, SA, SABUY, SAK, SALEE, SAMCO, SANKO, SAPPE, SAWAD, SCI, SCP, SE, SECURE, SFLEX, SFP, SFT, SGP, SIAM, SINGER, SKE, SKN, SKR, SKY, SLP, SMART, SMD, SMIT, SMT, SNNP, SNP, SO, SPA, SPC, SPCG, SR, SRICHA, SSF, SSP, STANLY, STC, STPI, SUC, SVOA, SVT, SWC, SYNEX, TAE, TAKUNI, TCC, TCMC, TFG, TFI, TFM, TGH, TIDLOR, TIGER, TIPH, TITLE, TM, TMC, TMD, TMI, TNL, TNP, TNR, TOG, TPA, TPAC, TPCS, TPIPL, TPIPP, TPLAS, TPS, TQR, TRITN, TRT, TRU, TRV, TSE, TVT, TWP, UBE, UEC, UKEM, UMI, UOBKH, UP, UPF, UTP, VIBHA, VL, VNG, VPO, VRANDA, WGE, WIJK, WIN, WINMED, WORK, WP, XO, YUASA, ZIGA

### Companies with Good CG Scoring

A, A5, AI, ALL, ALPHAX, AMC, APP, AQ, AU, B52, BEAUTY, BGT, BLAND, BM, BROCK, BSBM, BTNC, CAZ, CCP, CGD, CMAN, CMO, CMR, CPANEL, CPT, CSR, CTW, D, DCON, EKH, EMC, EP, EVER, F&D, FMT, GIFT, GLOCON, GLORY, GREEN, GSC, HL, HTECH, IHL, INOX, JAK, JMART, JSP, JUBILE, KASET, KCM, KWI, KYE, LEE, LPH, MATI, M-CHAI, MCS, MDX, MENA, MJD, MORE, MUD, NC, NEWS, NFC, NSL, NV, PAF, PEACE, PF, PK, PPM, PRAKIT, PTL, RAM, ROCK, RP, RPH, RSP, SIMAT, SISB, SK, SOLAR, SPACK, SPG, SQ, STARK, STECH, SUPER, SVH, PTECH, TC, TCCC, TCJ, TEAM, THE, THMUI, TKC, TNH, TNPC, TOPP, TPCH, TPOLY, TRUBB, TTI, TYCN, UMS, UNIQ, UPA, UREKA, VARO, W, WFX, WPH, YGG, ZAA

### Corporate Governance Report

The material contained in this publication is for general information only and is not intended as advice on any of the matters discussed herein. Readers and others should perform their own independent analysis as to the accuracy or completeness or legality of such information. The Thai Institute of Directors, its officers, the authors and editor make no representation or warranty as to the accuracy, completeness or legality of any of the information contained herein. By accepting this document, each recipient agrees that the Thai Institute of Directors Association, its officers, the authors and editor shall not have any liability for any information contained in, or for any omission from, this publication.

The survey result is as of the date appearing in the Corporate Governance Report of Thai Listed Companies. As a result, the survey result may be changed after that date. InnovestX Securities Company Limited does not conform nor certify the accuracy of such survey result.

To recognize well performers, the list of companies attaining "Good", "Very Good" and "Excellent" levels of recognition (Not including listed companies qualified in the "no announcement of the results" clause from 1 January 2021 to 27 October 2022) is publicized.

\* บริษัทหรือกรรมการหรือผู้บริหารของบริษัทที่มีส่วนการกำกับดูแลกิจการ เช่น ทรูกรุ๊ป จำกัด (มหาชน) หรือ บริษัท ทรู คอร์ปอเรชั่น จำกัด (มหาชน) เป็นต้น ซึ่งการให้ข้อมูล CGR ของระดับนักข่าวดังกล่าวเป็นของส่วนตัว

### Anti-corruption Progress Indicator

#### Certified (ได้รับมอบหมาย)

2S, 7UP, AAI, ADVANC, AF, AH, AI, AIE, AIRA, AJ, AKP, AMA, AMANAH, AMATA, AMATAV, AP, APCS, AS, ASIAN, ASK, ASP, AWC, AYUD, B, BAFS, BAM, BANPU, BAY, BBGI, BBL, BCH, BCP, BCPG, BE8, BEC, BEYOND, BGC, BGRIM, BKI, BLA, BPP, BROOK, BRR, BSBM, BTS, BWG, CEN, CENTEL, CFRESH, CGH, CHEWA, CHOTI, CHOW, CIG, CIMBT, CM, CMC, COM7, COTTO, CPALL, CPAXT, CPF, CPI, CPL, CPN, CPW, CSC, DCC, DELTA, DEMCO, DIMET, DOHOME, DRT, DUSIT, EA, EASTW, ECF, EGCO, EP, EPG, ERW, ESTAR, ETC, ETE, FN, FNS, FPI, FPT, FSMART, FTE, GBX, GC, GCAP, GEL, GFPT, GGC, GJS, GPI, GPSC, GSTEEL, GULF, GUNKUL, HANA, HARN, HENG, HMPRO, HTC, ICC, ICHI, IFS, III, ILINK, ILM, INET, INOX, INSURE, INTUCH, IRPC, ITEL, IVL, JAS, JKN, JR, JTS, KASET, KBANK, KBS, KCAR, KCC, KCE, KGEN, KGI, KKP, KSL, KTB, KTC, L&E, LANNA, LHFG, LHK, LPN, LRH, M, MAJOR, MALEE, MATCH, MBAX, MBK, MC, MCOT, META, MFC, MFEC, MILL, MINT, MONO, MOONG, MSC, MST, MTC, MTI, NATION, NCAP, NEP, NKI, NOBLE, NRF, NWR, OCC, OGC, OR, ORI, PAP, PATO, PB, PCSGH, PDG, PDJ, PG, PHOL, PIMO, PK, PL, PLANB, PLANET, PLAT, PM, PPP, PPPM, PPS, PR9, PREB, PRG, PRINC, PRM, PROS, PSH, PSL, PSTC, PT, PTECH, PTG, PTT, PTTEP, PTTGC, PYLON, Q-CON, QH, QLT, QTC, RABBIT, RATCH, RML, RS, RWI, S&J, SAAM, SABINA, SAK, SAPPE, SAT, SC, SCC, SCCC, SCG, SCGP, SCM, SCN, SEAOL, SE-ED, SELIC, SENA, SGC, SGP, SIRI, SITHAI, SKR, SMT, SMK, SMP, SNC, SNP, SORKON, SPACK, SPALI, SPC, SPI, SPRC, SRICHA, SSF, SSP, SSSC, SST, STA, STGT, STOWER, SUSCO, SVI, SYMC, SYNTEC, TAE, TAKUNI, TASCOS, TCAP, TCMC, TFG, TFI, TFMAMA, TGE, TGH, THANI, THCOM, THIP, THRE, THREL, TIDLOR, TIPCO, TISCO, TKS, TKT, TMD, TMILL, TMT, TNITY, TNL, TNP, TNR, TOG, TOP, TOPP, TPA, TPCS, TRT, TRU, TSC, TSI, TSTE, TSTH, TTA, TTB, TTCL, TU, TVDH, TVO, TWPC, UBE, UBIS, UEC, UKEM, UOBKH, UV, VCOM, VGI, VIH, WACOAL, WHA, WHAUP, WICE, WIJK, XO, YUASA, ZEN, ZIGA

#### Declared (ประกาศเจตนารมณ์)

ACE, ADB, ALT, AMC, ASW, BLAND, BTG, BYD, CAZ, CBG, CV, DEXON, DMT, EKH, FSX, GLOBAL, GREEN, ICN, IHL, ITC, J, JMART, JMT, LEO, LH, MENA, MITSIB, MODERN, NER, NEX, OSP, OTO, PLUS, POLY, PQS, PRIME, PROEN, PRTR, RBF, RT, SA, SANKO, SCB, SENX, SFLEX, SIS, SKE, SM, SVOA, TBN, TEGH, TIPH, TKN, TPAC, TPLAS, TQM, TRUE, W, WPH, XPG

#### N/A

24CS, 3K-BAT, A, A5, AAV, ABM, ACAP, ACC, ACG, ADD, AEONTS, AFC, AGE, AHC, AIT, AJA, AKR, AKS, ALL, ALLA, ALPHAX, ALUCON, AMARC, AMARIN, AMR, ANAN, AOT, APCO, APEX, APP, APURE, AQUA, ARIN, ARIP, ARROW, ASAP, ASEFA, ASIA, ASIMAR, ASN, ATP30, AU, AUCTION, AURA, B52, BA, BBIK, BC, BCT, BDMS, BEAUTY, BEM, BGT, BH, BIG, BIOTECH, BIS, BIZ, BJC, BJCHI, BKD, BLC, BLESS, BLISS, BM, BOL, BR, BRI, BROCK, BSM, BTNC, BTW, BUI, BVG, CCET, CCP, CEYE, CGD, CH, CHARAN, CHASE, CHAYO, CHG, CHIC, CHO, CI, CITY, CIVIL, CK, CKP, CMAN, CMO, CMR, CNT, COCOCO, COLOR, COMAN, CPANEL, CPH, CPR, CPT, CRANE, CRD, CSP, CSR, CSS, CTW, CWT, D, DCON, DDD, DHOUSE, DITTO, DOD, DPAINT, DTCENT, DTCT, DV8, EASON, ECL, EE, EFORL, EMC, ESSO, ETL, EVER, F&D, FANCY, FE, FLOYD, FMT, FN, FORTH, FTI, FVC, GABLE, GENCO, GFC, GIFT, GL, GLAND, GLOCON, GLORY, GRAMMY, GRAND, GSC, GTB, GTV, GYT, HEALTH, HFT, HL, HPT, HTECH, HUMAN, HYDRO, I2, IFEC, IIG, IMH, IND, INGRS, INSET, IP, IRC, IRCP, IT, ITD, ITNS, ITTHI, JAK, JCK, JCKH, JCT, JDF, JPARK, JSP, JUBILE, K, KAMART, KC, KCG, KCM, KDH, KEX, KIAT, KISS, KJL, KK, KKC, KLINIQ, KOOL, KTIS, KTMS, KUMWEL, KUN, KWC, KWI, KWM, KYE, LALIN, LDC, LEE, LIT, LOXLEY, LPH, LST, MACO, MANRIN, MASTER, MATI, MAX, MCA, M-CHAI, MCS, MDX, MEB, MEGA, METCO, MGC, MGT, MICRO, MIDA, MJD, MK, ML, MORE, MOSHI, MTW, MUD, MVP, NAM, NC, NCH, NCL, NDR, NETBAY, NEW, NEWS, NFC, NNCL, NOK, NOVA, NPK, NSL, NTSC, NTV, NUSA, NV, NVD, NYT, OHTL, ONEE, ORN, PACE, PACO, PAF, PCC, PEACE, PERM, PF, PHG, PICO, PIN, PJW, PLE, PLT, PMTA, POLAR, POMPUJ, PORT, POST, PPM, PRAKIT, PRAPAT, PRECHA, PRI, PRIN, PRO, PROUD, PSG, PSP, PTC, PTL, RAM, RCL, READY, RICHY, RJH, ROCK, ROH, ROJNA, RP, RPC, RPH, RSP, S, S11, SABUY, SAF, SAFARI, SAFE, SALEE, SAM, SAMART, SAMCO, SAMTEL, SAUCE, SAV, SAWAD, SAWANG, SBNET, SCAP, SCI, SCL, SPC, SDC, SE, SEAFCO, SECURE, SFT, SGF, SHANG, SHR, SIAM, SICT, SIMAT, SINGER, SINO, SISB, SJWD, SK, SKN, SKY, SLM, SLP, SMART, SMD, SMT, SNNP, SO, SOLAR, SONIC, SPA, SPCG, SPG, SPVI, SQ, SR, SRS, SSC, SSS, STANLY, STARK, SICT, STECH, STHAI, STI, STP, STPI, SUN, SUPER, SUTHA, SVR, SVT, SWC, SYNEX, TACC, TAN, TAPAC, TC, TCC, TCJ, TCOAT, TEAM, TEAMG, TEKA, TFM, TGPRO, TH, THAI, THANA, THE, THG, THMUI, TIGER, TITLE, TK, TKC, TLI, TM, TMC, TMI, TMW, TNDT, TNH, TNPC, TOA, TPBI, TPCH, TPIPL, TPIPP, TPL, TPOLY, TPP, TPS, TQR, TR, TRC, TRITN, TRP, TRUBB, TRV, TSE, TTI, TTT, TTW, TURTLE, TVH, TVT, TWP, TWZ, TYCN, UAC, UBA, UMI, UMS, UNIQ, UP, UPF, UPOIC, UREKA, UTP, UVAN, VARO, VIBHA, VL, VNG, VPO, VRANDA, WARRIX, WAVE, WFX, WGE, WIN, WINDOW, WINMED, WINNER, WORK, WORLD, WP, YGG, YONG, ZAA

### Explanations

Companies participating in Thailand's Private Sector Collective Action Coalition Against Corruption programme (Thai CAC) under Thai Institute of Directors (as of November 1, 2023) are categorised into: companies that have declared their intention to join CAC, and companies certified by CAC.