

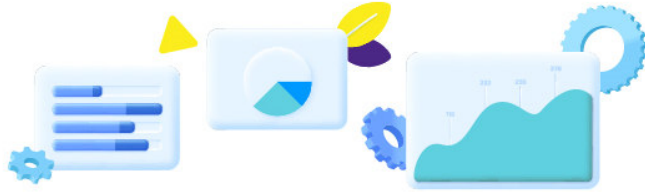
26 ธันวาคม 2566

STOCK NOTE

บมจ. ศรีน่านพร มาร์เก็ตติ้ง

SNNP

บมจ. ศรีนानาพร มาร์เก็ตติ้ง



ก่อนไปคิดอะไร

- เราคาดหวังการฟื้นตัวของยอดขายทั้งในประเทศและต่างประเทศ จากปัจจัยความเชื่อมั่นผู้บริโภคที่ดีขึ้น QoQ ในช่วงฤดูกาลเฉลิมฉลอง และต่างประเทศจากกำลังการผลิตของโรงงานในประเทศเวียดนามที่คาดว่าจะดีขึ้นและเป็นปัจจัยหนุน gross margin ของ 4Q66

หลังไปได้อะไร

- SNNP เพิ่มการบริหารจัดการค่าใช้จ่ายในช่วงที่ยอดขายโดยรวมฟื้นตัวช้ากว่าคาด และยังคงเป่ายอดขายจากประเทศเวียดนามในปี 2566 ที่ 800 ล้านบาท คาดปี 2567 ศักยภาพการทำกำไรจะดีขึ้นด้วย Gross Margin ที่ได้แรงหนุนจากโรงงานในเวียดนามพร้อมการออกสินค้าใหม่ในกลุ่มเสริมอาหารช่วงปลาย 1Q67

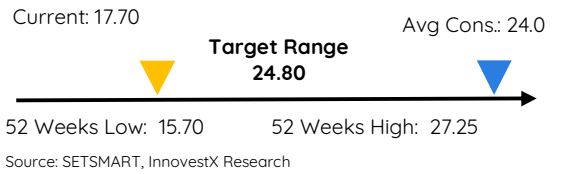
ความเห็นและกลยุทธ์การลงทุน

- แนวโน้มยอดขายและรายได้รวมของ 4Q66 จะอ่อนตัวกว่าที่เราคาดไว้เล็กน้อยจากยอดขายในประเทศที่ฟื้นตัวช้า เบื้องต้นคาดยังสามารถติดได้ QoQ แต่อาจไม่เติบโต YoY จากฐานที่สูง ทำให้คาดว่าในปี 2566 ที่เราคาดรายได้ไว้ที่ 6,090 ล้านบาท (+10% YoY) อาจมี Downside ประมาณ 1-2% แต่ยังคงทำฐานของ Record High ได้
- อย่างไรก็ตามคาดว่าศักยภาพการทำกำไรขึ้นต้นใน 4Q66 จะดีขึ้นจาก 1) การลดและควบคุมค่าใช้จ่าย การส่งเสริมการขายและการตลาด 2) Gross Margin ที่คาดว่าจะบริหารจัดการดีขึ้นจากต้นทุนของโรงงานการผลิตที่ประเทศเวียดนามที่มี gross margin ที่ดีกว่าประเทศไทย และ 3) ใน 4Q เป็นช่วงฤดูกาลของการขาย Snack ซึ่งมี Gross margin ที่ดีกว่าเครื่องดื่ม ดังนั้นเราคาดกำไรสุทธิของ 4Q66 จะเติบโตได้ทั้ง YoY และ QoQ โดยคงประมาณการกำไรสุทธิของ 2566 ที่ 651 ล้านบาท (+26% YoY) ทำ New High
- ในช่วงเดือน มีนาคม 2567 คาดว่า SNNP จะเริ่มออกสินค้าใหม่ในกลุ่มเสริมอาหาร หลังจากที่มีการพัฒนาภาระหนี้ ซึ่งบริษัทมีเป้าที่จะ target กลุ่ม Mass และวางขายผ่านร้านสะดวกซื้อและมี SKU ใหม่ใน line นี้ต่อเนื่องทุกไตรมาสในปี 2567 ซึ่งเรายังไม่ได้รวมอยู่ในประมาณการของเรา สำหรับกลุ่ม เบนที: และ Jele จะเป็นการออกรสชาติใหม่และพัฒนารูปแบบเพื่อเข้าถึงฐานลูกค้าเพิ่มขึ้น
- ความเสี่ยง การบริหารต้นทุนและความผันผวนของต้นทุนวัตถุดิบหลัก การบริหารโรงงานในต่างประเทศ ความผันผวนของค่าเงินและเศรษฐกิจในต่างประเทศ และการเปลี่ยนแปลงของข้อกำหนดต่าง ๆ รวมถึงการปรับขึ้นของค่าแรง
- ความเสี่ยงด้าน ESG แม้ในรอบปี 2566 SNNP ไม่ได้ถูกจัดอยู่ใน SET ESG Ratings แต่บริษัทมีเป้าหมายในการจัดทำแบบประเมินการเป็นหุ้นยั่งยืนเพื่อเข้าสู่ ESG Ratings ในปีต่อๆ ไป ซึ่งทางบริษัทมีแผนเพิ่มในส่วนของการสังคม (S) และ Governance และมีความแข็งแกร่งของ E
- เรามองการเติบโตของปี 2567 ต้องได้ปัจจัยหนุนจากเวียดนามขณะที่ในประเทศเติบโตจำกัดหากขาดสินค้าใหม่ที่ได้รับการตอบรับดี ช่วง 3 เดือนที่ผ่านมาราคาหุ้นปรับลงไปสะท้อนความกังวลต่อผลประกอบการไปมากแล้ว ดังนั้นแนะนำทยอยสะสม ด้วยสมมติฐาน PER ที่ 32.4 เท่า (-0.5SD) ราคาเป้าหมายปี 2567 เท่ากับ 24.80 บาท/หุ้น

มุมมองหลังเข้าเยี่ยมชมกิจการครั้งที่ 24



เป้าหมายราคาที่เป็นไปได้

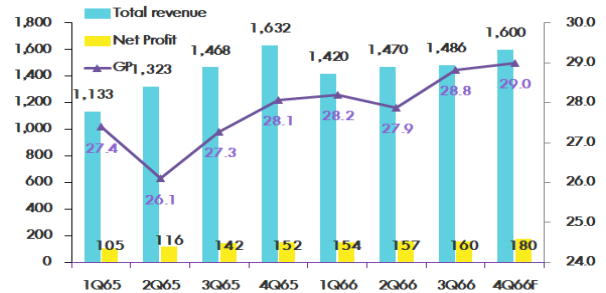


2023 Sustainability / ESG Score

SET ESG Ratings	Not Included
ESG Bloomberg Score	n.a.
Environmental Score	n.a.
Social Score	n.a.
Governance Score	n.a.

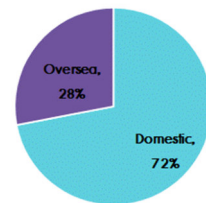
Source: Bloomberg Finance L.P.

Financial highlight



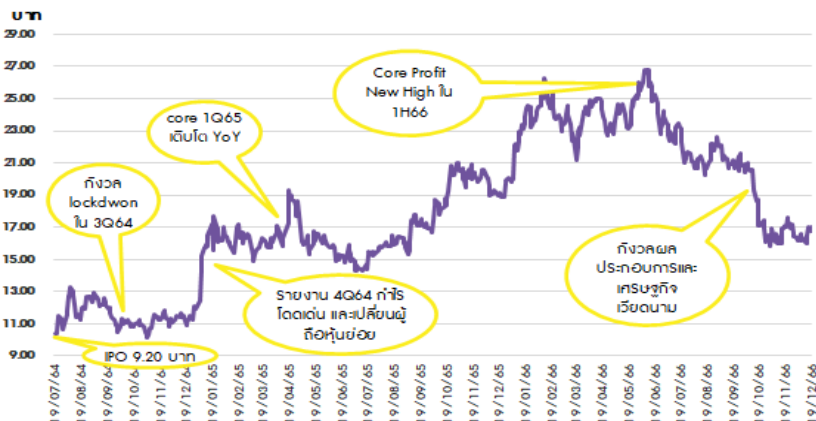
Source: SETSMART, InnovestX Research

โครงสร้างรายได้ 3Q66



Source: Company, InnovestX Research

การเคลื่อนไหวของราคาหลังเกิดเหตุการณ์สำคัญ



Source: SETSMART, InnovestX Research

นักวิเคราะห์การลงทุนปัจจัยพื้นฐานด้านหลักทรัพย์

เต็มพร ตันติวิวัฒน์

0-2949-1020 | temporn.tantivivat@scb.co.th

EGS Disclosure Score

Bloomberg ESG Score	n.a.
Rank in Sector	n.a.

	CG Rating	DJSI	SETESG	SET ESG Ratings
SNNP	4	No	No	No

Source: Thai Institute of Directors (IOD), SET

Environmental Issue (E)

- การใช้พลังงานหมุนเวียนจากโครงการแผงพลังงานแสงอาทิตย์ 2,350,587 KWH (2563: 2,318,787 KWH) เพิ่มขึ้นร้อยละ 1.37
- ประเมินความเสี่ยงคู่ค้า ด้านสิ่งแวดล้อม สังคม และการกำกับดูแล ผ่านการสัมภาษณ์ ร้อยละ 100 ของคู่ค้าใหม่
- เพื่อลดผลกระทบเชิงลบต่อสิ่งแวดล้อมและสร้างความตระหนักให้แก่พนักงานในการอนุรักษ์ทรัพยากรทางธรรมชาติที่ต้องดำรงไว้ให้แก่ คนรุ่นหลัง ปัจจุบันโรงงานของบริษัทอยู่ในอุตสาหกรรมสีเขียว (Green Industry) ระดับ 2 และระดับ 3 โดยบริษัทฯ มีเป้าหมายที่จะพัฒนาให้ทุกโรงงานเป็นอุตสาหกรรมสีเขียวระดับ 4 ภายในปี พ.ศ. 2567

Governance Issue (G)

- กำหนดและสอบทานนโยบายเกี่ยวกับการกำกับดูแลกิจการของบริษัทฯ ตามหลักธรรมาภิบาล ความรับผิดชอบต่อสังคม การต่อต้านการทุจริตคอร์รัปชั่น และหลักจรรยาบรรณในการดำเนินธุรกิจ เป็นต้น และจัดให้มีการบังคับใช้นโยบายต่างๆ และหลักจรรยาบรรณดังกล่าว อย่างมีประสิทธิภาพ
- เข้าอบรมหลักสูตรของสมาคมส่งเสริมสถาบันกรรมการบริษัทไทย (IOD) ที่เกี่ยวกับกรรมการอย่างน้อย 1 หลักสูตร อันได้แก่ Director Accreditation Program (DAP) หรือหลักสูตร Director Certification Program (DCP) หรือเทียบเท่าเพื่อการเพิ่มทักษะความสามารถในการปฏิบัติงาน

Social Issue (S)

- จ่ายค่าตอบแทนและผลประโยชน์ที่เป็นธรรมต่อพนักงานจัดทำแนวปฏิบัติต่อแรงงานอย่างเป็นธรรม
- สภาพการทำงานที่มีความปลอดภัยและให้ความสำคัญกับความเป็นอยู่ที่ดีโอกาสความก้าวหน้าในอาชีพ
- เป้าหมายการดำเนินงานในปี 2565 - 2567 :
 - กำหนดนโยบายสิทธิมนุษยชนอย่างเป็นทางการและได้รับการอนุมัติจากผู้บริหาร
 - จำนวนการเกิดเหตุการณ์ที่มีการใช้แรงงานภาคบังคับ การใช้แรงงานเด็ก ขอร้องเรียนเกี่ยวกับสิทธิมนุษยชน จะต้องเป็นศูนย์

EGS Disclosure Score

	2022
EGS Disclosure Score	n.a.
Environment	n.a.
Social	n.a.
Governance	n.a.

Source: Bloomberg Finance L.P.

Disclaimer

การจัดทำข้อมูลด้านสิ่งแวดล้อม สังคมและการกำกับดูแลกิจการที่ดี (Environmental Social Governance หรือ ESG) เป็นการนำข้อมูลและเปิดเผยโดยบริษัท Bloomberg ซึ่งมีการนำข้อมูลด้านสิ่งแวดล้อม ด้านสังคม และด้านธรรมาภิบาล อาทิเช่น ข้อมูลการใช้พลังงานที่สะท้อนต้นทุน ความเสี่ยงในการพึ่งพาพลังงานของธุรกิจ ความเสี่ยงด้านการดำเนินงานที่อาจเกิดจากอุบัติเหตุ รวมถึงสัดส่วนของคณะกรรมการบริหาร ตั้งแต่ปี 2010 และขึ้นอยู่กับเปิดเผยข้อมูลของแต่ละบริษัท

Financial Statement

Quarterly Earnings

FY December 31 (Btmn)	3Q65	4Q65	1Q66	2Q66	3Q66	%YoY	%QoQ	9M65	9M66	%Change
Total revenue	1,468	1,632	1,420	1,470	1,486	1.2	1.1	3,924	4,376	11.5%
Cost of goods sold	(1,067)	(1,174)	(1,020)	(1,060)	(1,058)	(0.9)	(0.2)	(2,868)	(3,137)	9.4%
Gross profit	400	458	400	410	428	7.0	4.5	1,056	1,239	17.3%
SG&A	(235)	(263)	(207)	(216)	(232)	(1.4)	7.4	(623)	(654)	4.9%
Other income/expense	14	(3)	(1)	3	3	(79.3)	(15.2)	26	5	-80.2%
Interest expense	(0)	(1)	(1)	(2)	(2)	684.3	42.7	(0)	(5)	n.m.
Pre-tax profit	179	191	192	196	197	10.4	0.6	458	585	27.7%
Corporate tax	(36)	(42)	(40)	(41)	(38)	4.0	(6.5)	(95)	(119)	24.6%
Equity a/c profits	(0)	4	2	1	1	n.m.	(30.0)	0	4	1046.0%
Core profit	142	152	154	157	160	12.7	2.2	363	471	29.5%
Extra-ordinary items	0	0	0	0	0	0.0	0.0	0	0	0.0%
Net Profit	142	152	154	157	160	12.7	2.2	363	471	29.5%
EBITDA	179	192	193	198	199	11.4	0.9	458	590	28.6%
Core EPS (Bt)	0.15	0.16	0.16	0.16	0.17	12.7	2.2	0.38	0.49	29.5%
Financial Ratio (%)										
Gross margin	27.3	28.1	28.2	27.9	28.8			26.9	28.3	
SG&A/Revenue	16.0	16.1	14.6	14.7	15.6			15.9	14.9	
EBITDA margin	12.2	11.8	13.6	13.4	13.4			11.7	13.5	
Net profit margin	9.7	9.3	10.8	10.7	10.8			9.3	10.8	

Source: Company data, InnovestX Research

Financial Statement Profit and Loss Statement

FY December 31	Unit	2564	2565	2566F	2567F	2568F
Total revenue	(Btmn)	4,358	5,556	6,090	6,771	7,533
Cost of goods sold	(Btmn)	(3,209)	(4,042)	(4,370)	(4,848)	(5,394)
Gross profit	(Btmn)	1,149	1,514	1,720	1,923	2,139
SG&A	(Btmn)	(737)	(886)	(901)	(1,016)	(1,130)
Other income/expense	(Btmn)	33	48	4	4	4
Interest expense	(Btmn)	(40)	(2)	(4)	(6)	(9)
Pre-tax profit	(Btmn)	405	674	819	906	1,005
Corporate tax	(Btmn)	(86)	(137)	(159)	(180)	(201)
Equity a/c profits	(Btmn)	(26)	(25)	(26)	(5)	2
Minority interests	(Btmn)	16	4	17	16	15
Core profit	(Btmn)	308	516	651	737	821
Extra-ordinary items	(Btmn)	129	0	0	0	0
Net Profit	(Btmn)	437	516	651	737	821
EBITDA	(Btmn)	588	806	959	1,073	1,189
Core EPS	(Bt)	0.32	0.54	0.68	0.77	0.85
Net EPS	(Bt)	0.46	0.54	0.68	0.77	0.85
DPS	(Bt)	0.24	0.41	0.52	0.59	0.65

Balance Sheet

FY December 31	Unit	2564	2565	2566F	2567F	2568F
Total current assets	(Btmn)	1,702	2,402	2,454	2,676	2,927
Total fixed assets	(Btmn)	2,450	2,667	2,739	2,819	2,893
Total assets	(Btmn)	4,152	5,069	5,193	5,495	5,820
Total loans	(Btmn)	16	62	63	63	63
Total current liabilities	(Btmn)	927	1,395	1,228	1,251	1,274
Total long-term liabilities	(Btmn)	135	368	401	440	483
Total liabilities	(Btmn)	1,062	1,763	1,629	1,691	1,757
Paid-up capital	(Btmn)	480	480	480	480	480
Total equity	(Btmn)	3,091	3,306	3,564	3,804	4,063

Cash Flow Statement

FY December 31	Unit	2564	2565	2566F	2567F	2568F
Core Profit	(Btmn)	308	516	651	737	821
Depreciation and amortization	(Btmn)	170	156	162	167	173
Operating cash flow	(Btmn)	457	403	861	856	944
Investing cash flow	(Btmn)	(120)	(385)	(227)	(240)	(240)
Financing cash flow	(Btmn)	(366)	(33)	(395)	(497)	(562)
Net cash flow	(Btmn)	(28)	(15)	239	119	142

Key Financial Ratios

FY December 31	Unit	2564	2565	2566F	2567F	2568F
Gross margin	(%)	26.4	27.3	28.3	28.4	28.4
Operating margin	(%)	9.4	11.3	13.5	13.4	13.4
EBITDA margin	(%)	13.5	14.5	15.7	15.9	15.8
EBIT margin	(%)	10.2	12.2	13.5	13.5	13.5
Net profit margin	(%)	10.0	9.3	10.7	10.9	10.9
ROE	(%)	14.1	15.6	18.3	19.4	20.2
ROA	(%)	10.5	10.2	12.5	13.4	14.1
Net D/E	(x)	Net Cash	Net Cash	Net Cash	Net Cash	Net Cash
Interest coverage	(x)	10.4	389.1	180.6	163.4	116.7
Debt service coverage	(x)	10.5	12.6	14.2	15.7	16.6
Core PER	(x)	58.2	34.8	27.6	24.4	21.9
PBV	(x)	6.3	5.9	5.4	5.1	4.7
Payout Ratio	(%)	52.7	76.3	76.3	76.3	76.3

Main Assumption

FY December 31	Unit	2564	2565	2566F	2567F	2568F
Sales Growth	(%YoY)	(0.8)	27.5	9.6	11.2	11.3
SG&A/Sales	(%)	16.7	16.1	14.8	15.0	15.0

Source: Company data, InnovestX Research

ข้อสงวนสิทธิ์:

ข้อมูลในรายงานนี้เป็นข้อมูลที่มีการเปิดเผยต่อสาธารณะ ซึ่งนักลงทุนสามารถเข้าถึงได้โดยทั่วไป และเป็นข้อมูลที่เชื่อว่าน่าจะเชื่อถือได้ แต่ทั้งนี้ บริษัทหลักทรัพย์ อินโนเวสต์ เอกซ์ จำกัด ("บริษัท") มิได้ยืนยันหรือรับรองถึงความถูกต้อง หรือสมบูรณ์ของข้อมูลดังกล่าวแต่อย่างใด ความคิดเห็นที่ปรากฏอยู่ในรายงานนี้เป็นเพียงการนำเสนอในมุมมองของบริษัท และเป็นความคิดเห็น ณ วันที่ที่ปรากฏในรายงานเท่านั้น ซึ่งอาจเปลี่ยนแปลงได้ภายหลังวันดังกล่าว โดยบริษัทไม่จำเป็นต้องแจ้งให้สาธารณชน หรือนักลงทุนทราบ รายงานนี้จัดทำขึ้นเพื่อเผยแพร่ข้อมูลให้แก่นักลงทุนเท่านั้น บริษัทไม่รับผิดชอบต่อการนำข้อมูลหรือความคิดเห็นใดๆ ไปใช้ในทุกระณาดังนั้นนักลงทุนจึงควรใช้ดุลพินิจในการพิจารณาตัดสินใจก่อนการลงทุน นอกจากนี้ บริษัท และ/หรือ บริษัทในเครือของบริษัทอาจมีส่วนเกี่ยวข้องหรือผลประโยชน์ใด ๆ กับบริษัทใดๆ ที่ถูกกล่าวถึงในรายงานนี้ก็ได้

บริษัทหลักทรัพย์ อินโนเวสต์ เอกซ์ จำกัด ("INX") เป็นบริษัทย่อยที่บริษัท เอสซีบี เอกซ์ จำกัด (มหาชน) ("เอสซีบี เอกซ์") เป็นผู้ถือหุ้นรายใหญ่แต่เพียงผู้เดียว และธนาคารไทยพาณิชย์ จำกัด (มหาชน) ("ธนาคาร") เป็นบริษัทย่อยที่เอสซีบี เอกซ์ เป็นผู้ถือหุ้นรายใหญ่ ข้อมูล ณ วันที่จัดทำขึ้นเกี่ยวกับธนาคารฯ มีวัตถุประสงค์เพื่อใช้ในการเปรียบเทียบเท่านั้น

เอกสารฉบับนี้จัดทำโดย บริษัทหลักทรัพย์ อินโนเวสต์ เอกซ์ จำกัด (INX) ซึ่งมีบริษัท เอสซีบี เอกซ์ จำกัด (มหาชน) ("เอสซีบี เอกซ์") เป็นผู้ถือหุ้นรายใหญ่ โดยธนาคารไทยพาณิชย์ จำกัด (มหาชน) ("ธนาคาร") ซึ่งเป็นบริษัทย่อยที่เอสซีบี เอกซ์ เป็นผู้ถือหุ้นรายใหญ่ เป็นที่ปรึกษาทางการเงินสำหรับธุรกรรมใด ๆ ของบริษัท เอสซีบี เคมิคอลส์ จำกัด (มหาชน) ความเห็น ช่าว บวรวิทย์ บวรวิเคราะห์ ราคา ข้อความ การคาดการณ์ การประเมิน และ/หรือ ข้อมูลอื่นที่ระบุในเอกสารฉบับนี้ ("ข้อมูล") มีวัตถุประสงค์เพื่อใช้เป็นข้อมูลทั่วไปเท่านั้น และไม่อาจตีความได้ว่าเป็นการให้คำแนะนำแก่บุคคลใดๆ หรือเป็นการเสนอซื้อ หรือเสนอขาย หรือชักชวนให้เสนอซื้อหรือเสนอขายหลักทรัพย์ โดย INX และ/หรือกรรมการ พนักงาน และลูกจ้างของ INX ย่อมไม่ต้องการรับผิดชอบต่อความเสียหายใดๆ ทั้งความเสียหายทางตรง ความเสียหายทางอ้อม ความเสียหายจากการผิดสัญญา หรือความเสียหายอันสืบเนื่อง อันเป็นผลมาจากการใช้หรือการซื้อหรือการถือครองข้อมูล ทั้งนี้ รวมถึงแต่ไม่จำกัดเพียงการสูญเสียผลกำไร นักลงทุนพึงใช้ข้อมูลในเอกสารฉบับนี้ประกอบข้อมูลและความเห็นอื่นๆ รวมถึงพิจารณาความถูกต้องในการตัดสินใจลงทุน ข้อมูลในเอกสารฉบับนี้จัดทำขึ้นจากแหล่งข้อมูลที่ INX เห็นว่าน่าเชื่อถือ โดย INX ไม่รับรองถึงความถูกต้อง สมบูรณ์ และ/หรือ ครบถ้วนของข้อมูลดังกล่าว

เอกสารฉบับนี้จัดทำโดย บริษัทหลักทรัพย์ อินโนเวสต์ เอกซ์ จำกัด (INX) ซึ่งมี บริษัท เอสซีบี เอกซ์ จำกัด (มหาชน) ("เอสซีบี เอกซ์") เป็นผู้ถือหุ้นรายใหญ่ โดยธนาคารไทยพาณิชย์ จำกัด (มหาชน) ("ธนาคาร") ซึ่งเป็นบริษัทย่อยที่เอสซีบี เอกซ์ เป็นผู้ถือหุ้นรายใหญ่ เป็นที่ปรึกษาทางการเงินสำหรับธุรกรรมใด ๆ ของ บริษัท บิ๊กซี รีเทล คอร์ปอเรชั่น (มหาชน) ("BRC") ซึ่งเป็นบริษัทย่อยของบริษัท เบอร์ลี่ ยุคเกอร์ จำกัด (มหาชน) ความเห็น ช่าว บวรวิทย์ บวรวิเคราะห์ ราคา ข้อความ การคาดการณ์ การประเมิน และ/หรือ ข้อมูลอื่นที่ระบุในเอกสารฉบับนี้ ("ข้อมูล") มีวัตถุประสงค์เพื่อใช้เป็นข้อมูลทั่วไปเท่านั้น และไม่อาจตีความได้ว่าเป็นการให้คำแนะนำแก่บุคคลใดๆ หรือเป็นการเสนอซื้อ หรือเสนอขาย หรือชักชวนให้เสนอซื้อหรือเสนอขายหลักทรัพย์ โดย INX และ/หรือกรรมการ พนักงาน และลูกจ้างของ INX ย่อมไม่ต้องการรับผิดชอบต่อความเสียหายใดๆ ทั้งความเสียหายทางตรง ความเสียหายทางอ้อม ความเสียหายจากการผิดสัญญา หรือความเสียหายอันสืบเนื่อง อันเป็นผลมาจากการใช้หรือการซื้อหรือการถือครองข้อมูล ทั้งนี้ รวมถึงแต่ไม่จำกัดเพียงการสูญเสียผลกำไร นักลงทุนพึงใช้ข้อมูลในเอกสารฉบับนี้ประกอบข้อมูลและความเห็นอื่นๆ รวมถึงพิจารณาความถูกต้องในการตัดสินใจลงทุน ข้อมูลในเอกสารฉบับนี้จัดทำขึ้นจากแหล่งข้อมูลที่ INX เห็นว่าน่าเชื่อถือ โดย INX ไม่รับรองถึงความถูกต้อง สมบูรณ์ และ/หรือ ครบถ้วนของข้อมูลดังกล่าว

เอกสารฉบับนี้จัดทำโดย บริษัทหลักทรัพย์ อินโนเวสต์ เอกซ์ จำกัด ("INX") ซึ่งมี บริษัท เอสซีบี เอกซ์ จำกัด (มหาชน) ("เอสซีบี เอกซ์") เป็นผู้ถือหุ้นรายใหญ่ โดยธนาคารไทยพาณิชย์ จำกัด (มหาชน) ("ธนาคาร") ซึ่งเป็นบริษัทย่อยที่เอสซีบี เอกซ์ เป็นผู้ถือหุ้นรายใหญ่ เป็นที่ปรึกษาทางการเงินสำหรับธุรกรรมใด ๆ ของ บริษัท ซีพี ออลล์ จำกัด (มหาชน) ("CPALL") ซึ่งเป็นบริษัทย่อยของบริษัท ซีพีเอฟ จำกัด (มหาชน) ความเห็น ช่าว บวรวิทย์ บวรวิเคราะห์ ราคา ข้อความ การคาดการณ์ การประเมิน และ/หรือ ข้อมูลอื่นที่ระบุในเอกสารฉบับนี้ ("ข้อมูล") มีวัตถุประสงค์เพื่อใช้เป็นข้อมูลทั่วไปเท่านั้น และไม่อาจตีความได้ว่าเป็นการให้คำแนะนำแก่บุคคลใดๆ หรือเป็นการเสนอซื้อ หรือเสนอขาย หรือชักชวนให้เสนอซื้อหรือเสนอขายหลักทรัพย์ โดย INX และ/หรือกรรมการ พนักงาน และลูกจ้างของ INX ย่อมไม่ต้องการรับผิดชอบต่อความเสียหายใดๆ ทั้งความเสียหายทางตรง ความเสียหายทางอ้อม ความเสียหายจากการผิดสัญญา หรือความเสียหายอันสืบเนื่อง อันเป็นผลมาจากการใช้หรือการซื้อหรือการถือครองข้อมูล ทั้งนี้ รวมถึงแต่ไม่จำกัดเพียงการสูญเสียผลกำไร นักลงทุนพึงใช้ข้อมูลในเอกสารฉบับนี้ประกอบข้อมูลและความเห็นอื่นๆ รวมถึงพิจารณาความถูกต้องในการตัดสินใจลงทุน ข้อมูลในเอกสารฉบับนี้จัดทำขึ้นจากแหล่งข้อมูลที่ INX เห็นว่าน่าเชื่อถือ โดย INX ไม่รับรองถึงความถูกต้อง สมบูรณ์ และ/หรือ ครบถ้วนของข้อมูลดังกล่าว

การซื้อขายฟิวเจอร์สและออปชั่น (Futures and Options) มีความเสี่ยงสูงที่อาจก่อให้เกิดผลขาดทุนอย่างมีนัยสำคัญ จึงไม่เหมาะสมกับบุคคลทุกกลุ่ม ทั้งนี้ ก่อนการตัดสินใจซื้อขายฟิวเจอร์สและออปชั่น ท่านควรพิจารณาถึงฐานะทางการเงิน วัตถุประสงค์ในการลงทุน ประสบการณ์ในการลงทุนของท่าน ตลอดจนความเสี่ยงที่ท่านสามารถยอมรับได้อย่างรอบคอบ เนื่องจากมีความเป็นไปได้ที่ท่านอาจสูญเสียเงินลงทุนมากกว่าเงินลงทุนเริ่มแรก ท่านควรพิจารณาถึงความเสี่ยงทั้งหมดที่อาจเกิดขึ้นจากการซื้อขายฟิวเจอร์สและออปชั่น และท่านควรตัดสินใจลงทุนด้วยตนเอง และ/หรือ ในกรณีที่มีข้อสงสัย ท่านควรขอคำแนะนำจากที่ปรึกษาทางการเงิน

เอกสารฉบับนี้จัดส่งให้กับเฉพาะบุคคลที่กำหนด (intended recipient) เท่านั้น และห้ามมิให้ผู้ใดนำข้อมูลในเอกสารฉบับนี้ไปทำซ้ำ ส่งต่อ เผยแพร่ ขาย จำหน่าย คัดลอก นำออกแสดง หรือนำไปเผยแพร่ในเชิงพาณิชย์ไม่ว่าด้วยวิธีการใด ๆ โดยไม่ได้รับอนุญาตเป็นลายลักษณ์อักษรจาก INX เป็นการล่วงหน้า

©สงวนลิขสิทธิ์ 2565 บริษัทหลักทรัพย์ อินโนเวสต์ เอกซ์ จำกัด

**CG Rating 2023 Companies with CG Rating
Companies with Excellent CG Scoring**

7UP, AAV, ABM, ACE, ACG, ADB, ADD, ADVANC, AEONTS, AF, AGE, AH, AHC, AIRA, AIT, AJ, AKP, AKR, ALLA, ALT, AMA, AMARIN, AMATA, AMATAV, ANAN, AOT, AP, APCO, APCS, ARIP, ARROW, ASEFA, ASK, ASP, ASW, ATP30, AUCTION, AWC, AYUD, B, BA, BAFS, BAM, BANPU, BAY, BBGI, BBIK, BBL, BC, BCH, BCP, BCPG, BDMS, BEC, BEM, BEYOND, BGC, BGRIM, BH, BIZ, BJC, BJCHI, BKI, BLA, BOL, BPP, BRI, BROOK, BRR, BTS, BTW, BWG, BYD, CBG, CENTEL, CFRESH, CHASE, CHEWA, CHG, CHOW, CIMBT, CIVIL, CK, CKP, CM, CNT, COLOR, COM7, COTTO, CPALL, CPAXT, CPF, CPI, CPL, CPN, CPW, CRC, CRD, CSC, CSS, CV, DCC, DDD, DELTA, DEMCO, DMT, DOHOME, DRT, DUSIT, EA, EASTW, ECF, ECL, EE, EGCO, EPG, ERW, ETC, ETE, FE, FLOYD, FN, FPI, FPT, FSX, FVC, GBX, GC, GCAP, GENCO, GFPT, GGC, GLAND, GLOBAL, GPSC, GRAMMY, GULF, GUNKUL, HANA, HARN, HENG, HMPRO, HPT, HTC, ICC, ICHI, ICN, III, ILINK, ILM, IMH, IND, INET, INTUCH, IP, IRC, IRPC, ITC, ITCL, IVL, JAS, JTS, KBANK, KCC, KCE, KEX, KKP, KSL, KTB, KTC, KTMS, KUMWEL, KUN, LALIN, LANNA, LH, LHFG, LIT, LOXLEY, LPN, LRH, LST, M, MAJOR, MALEE, MATCH, MBK, MC, M-CHAI, MCOT, MEGA, MFC, MFEC, MILL, MINT, MONO, MOONG, MSC, MST, MTC, MTI, NC, NCH, NCL, NDR, NER, NKI, NOBLE, NRF, NTV, NVD, NWR, NYT, OCC, OISHI¹, ONEE, OR, ORI, OSP, OTO, PAP, PATO, PB, PCSGH, PDG, PDJ, PG, PHOL, PIMO, PJW, PLANB, PLAT, PLUS, PM, POLY, PORT, PPP, PPS, PR9, PRG, PRINC, PRM, PRTR, PSH, PSL, PT, PTC, PTT, PTTTP, PTTGC, Q-CON, QH, QTC, RATCH, RBF, RPH, RS, RT, S, S&J, SA, SABINA, SAK, SAMART, SAMTEL, SAPPE, SAT, SBNEXT, SC, SCB, SCC, SCCC, SCG, SCGP, SCM, SDC, SEAFCO, SEAOL, SECURE, SELIC, SENA, SENX, SFP², SFT, SGC, SGF, SGP, SHR, SICT, SIRI, SIS, SITHAI, SJWD, SKR, SM, SMPC, SMT, SNC, SNNP, SNP, SO, SPALI, SPC, SPCG, SPI, SPRC, SR, SSC, SSF, SSSC, STA, STC, STEC, STGT, STI, SUC, SUN, SUSCO, SUTHA, SVI, SVT, SYMC, SYNEX, SYNTEC, TACC, TAE, TCAP, TCMC, TEAMG, TEGH, TFG, TFMAMA, TGE, TGH, THANA, THANI, THCOM, THIP, THRE, THREL, TIDLOR, TIPH, TISCO, TK, TKN, TKS, TKT, TLI, TM, TMC, TMD, TMT, TNDD, TNITY, TNL, TNR, TOA, TOP, TPBI, TPCS, TPIPL, TPIPP, TPS, TQM, TQR, TRT, TRUE, TRV, TSC, TSTE, TSTH, TTA, TTB, TTCL, TTW, TURTLE, TVDH, TVH, TVO, TVT, TWPC, UAC, UBE, UBIS, UKEM, UP, UPF, UPOIC, UV, VCOM, VGI, VIBHA, VIH, VL, WACOAL, WGE, WHA, WHAUP, WICE, WINMED, WINNER, XPG, YUASA, ZEN

Companies with Very Good CG Scoring

2S, A5, AAI, AIE, ALUCON, AMR, APURE, ARIN, AS, ASIA, ASIAN, ASIMAR, ASN, AURA, BR, BSBM, BTG, CEN, CGH, CH, CHIC, CI, CIG, CMC, COMAN, CSP, DOD, DPAINT, DV8, EFORL, EASON, FNS, FTE, GIFT, GJB, GTB, GTV, GYT, HL, HTECH, HYDRO, IIG, INGRS, INSURE, IRCP, ITD, ITNS, JCK, JMT, JR, JSP, KBS, KGEN, KJL, L&E, LEE, MASTER, MBAX, MEB, MENA, META, MGT, MITSIB, MJD, MOSHI, MUD, NATION, NNCL, NPK, NSL, NV, OGC, PAF, PCC, PEACE, PICO, PK, PL, PLANET, PLE, PMTA, PPM, PRAKIT, PRAPAT, PRECHA, PRIN, PSG, RABBIT, READY, RJH, RSP, RWI, S11, SAAM, SAF, SAMCO, SAWAD, SCAP, SCP, SIAM, SKE, SKY, SMART, SMD, SMIT, SOLAR, SPA, STECH, STPI, SVR, TC, TCCC³, TEAM, TFI, TIGER, TITLE, TKC, TMI, TNH, TPA, TPAC, TRITN, UBA, UMI, UMS, UTP, VARO, VPO, W, WARRIX, WORK, WPH, YONG, ZIGA

Companies with Good CG Scoring

24CS, AMANAH, AMARC, AMC, APP, ASAP, BCT, BE8, BIG, BIOTEC, BLESS, BSM, BVG, CAZ, CCET, CHARAN, CHAYO, CHOTI, CITY, CMAN, CMR, CRANE, CWT, DHOUSE, DTCENT, EASON, FNS, FTE, GIFT, GJB, GTB, GTV, GYT, HL, HTECH, HYDRO, IIG, INGRS, INSURE, IRCP, ITD, ITNS, JCK, JMT, JR, JSP, KBS, KGEN, KJL, L&E, LEE, MASTER, MBAX, MEB, MENA, META, MGT, MITSIB, MJD, MOSHI, MUD, NATION, NNCL, NPK, NSL, NV, OGC, PAF, PCC, PEACE, PICO, PK, PL, PLANET, PLE, PMTA, PPM, PRAKIT, PRAPAT, PRECHA, PRIN, PSG, RABBIT, READY, RJH, RSP, RWI, S11, SAAM, SAF, SAMCO, SAWAD, SCAP, SCP, SIAM, SKE, SKY, SMART, SMD, SMIT, SOLAR, SPA, STECH, STPI, SVR, TC, TCCC³, TEAM, TFI, TIGER, TITLE, TKC, TMI, TNH, TPA, TPAC, TRITN, UBA, UMI, UMS, UTP, VARO, VPO, W, WARRIX, WORK, WPH, YONG, ZIGA

Corporate Governance Report

The material contained in this publication is for general information only and is not intended as advice on any of the matters discussed herein. Readers and others should perform their own independent analysis as to the accuracy or completeness or legality of such information. The Thai Institute of Directors, its officers, the authors and editor make no representation or warranty as to the accuracy, completeness or legality of any of the information contained herein. By accepting this document, each recipient agrees that the Thai Institute of Directors Association, its officers, the authors and editor shall not have any liability for any information contained in, or for any omission from, this publication.

The survey result is as of the date appearing in the Corporate Governance Report of Thai Listed Companies. As a result, the survey result may be changed after that date.

InnovestX Securities Company Limited does not conform nor certify the accuracy of such survey result.

To recognize well performers, the list of companies attaining "Good", "Very Good" and "Excellent" levels of recognition (Not including listed companies qualified in the "no announcement of the results" clause from 1 January 2022 to 31 October 2023) is publicized.

¹OISHI was voluntarily delisted from the Stock Exchange of Thailand, effectively on September 6, 2023

²SFP was voluntarily delisted from the Stock Exchange of Thailand, effectively on July 19, 2023

³TCCC was voluntarily delisted from the Stock Exchange of Thailand effectively on August 25, 2023

Anti-corruption Progress Indicator

Certified (ได้ผ่านการรับรอง)

2S, 7UP, AAI, ADVANC, AF, AH, AI, AIE, AIRA, AJ, AKP, AMA, AMANAH, AMATA, AMATAV, AP, APCS, AS, ASIAN, ASK, ASP, AWC, AYUD, B, BAFS, BAM, BANPU, BAY, BBGI, BBL, BCH, BCP, BCPG, BE8, BEC, BEYOND, BGC, BGRIM, BKI, BLA, BPP, BROOK, BRR, BSBM, BTS, BWG, CEN, CENTEL, CFRESH, CGH, CHEWA, CHOTI, CHOW, CIG, CIMBT, CM, CMC, COM7, COTTO, CPALL, CPAXT, CPF, CPI, CPL, CPN, CPW, CRC, CSC, DCC, DELTA, DEMCO, DIMET, DOHOME, DRT, DUSIT, EA, EASTW, ECF, EGCO, EP, EPG, ERW, ESTAR, ETC, ETE, FNS, FPI, FPT, FSMART, FTE, GJB, GC, GCAP, GEL, GFPT, GGC, GJS, GPI, GPSC, GSTEEL, GULF, GUNKUL, HANA, HARN, HENG, HMPRO, HTC, ICC, ICHI, IFS, III, ILINK, ILM, INET, INOX, INSURE, INTUCH, IRPC, ITCL, IVL, JAS, JKN, JR, JTS, KASET, KBANK, KBS, KCAR, KCC, KCE, KGEN, KGI, KKP, KSL, KTB, KTC, L&E, LANNA, LHFG, LHK, LPN, LRH, M, MAJOR, MALEE, MATCH, MBAX, MBK, MC, MCOT, META, MFC, MFEC, MILL, MINT, MONO, MOONG, MSC, MST, MTC, MTI, NATION, NCAP, NEP, NKI, NOBLE, NRF, NWR, OCC, OGC, OR, ORI, PAP, PATO, PB, PCSGH, PDG, PDJ, PG, PHOL, PIMO, PK, PL, PLANB, PLANET, PLAT, PM, PPP, PPPM, PPS, PR9, PREB, PRG, PRINC, PRM, PROS, PSH, PSL, PSTC, PT, PTECH, PTG, PTT, PTTTP, PTTGC, PYLON, Q-CON, QH, QLT, QTC, RABBIT, RATCH, RML, RS, RWI, S&J, SAAM, SABINA, SAK, SAPPE, SAT, SC, SCC, SCCC, SCG, SCGP, SCM, SCN, SEAOL, SE-ED, SELIC, SENA, SGC, SGP, SIRI, SITHAI, SKR, SMIT, SMK, SMPC, SNC, SNP, SORKON, SPACK, SPALI, SPC, SPI, SPRC, SRICHA, SSF, SSP, SSSC, SST, STA, STGT, STOWER, SUSCO, SVI, SYMC, SYNTEC, TAE, TAKUNI, TASCO, TCAP, TCMC, TFG, TFI, TFMAMA, TGE, TGH, THANI, THCOM, THIP, THRE, THREL, TIDLOR, TIPCO, TISCO, TKS, TKT, TMD, TMILL, TMT, TNITY, TNL, TNP, TNR, TOG, TOP, TOPP, TPA, TPCS, TRT, TRU, TSC, TSI, TSTE, TSTH, TTA, TTB, TTCL, TU, TVDH, TVO, TWPC, UBE, UBIS, UEC, UKEM, UOBKH, UV, VCOM, VGI, VIH, WACOAL, WHA, WHAUP, WICE, WIIK, XO, YUASA, ZEN, ZIGA

Declared (ประกาศเจตนา)

ACE, ADB, ALT, AMC, ASW, BLAND, BTG, BYD, CAZ, CBG, CV, DEXON, DMT, EKH, FSX, GLOBAL, GREEN, ICN, IHL, ITC, J, JMART, JMT, LEO, LH, MENA, MITSIB, MODERN, NER, NEX, OSP, OTO, POLY, PQS, PRIME, PROEN, PRTR, RBF, RT, SA, SANKO, SCB, SENX, SFLEX, SIS, SKE, SM, SVOA, TBN, TEGH, TIPH, TKN, TPAC, TPLAS, TQM, TRUE, W, WPH, XPG

N/A

24CS, 3K-BAT, A, A5, AAV, ABM, ACAP, ACC, ACG, ADD, AEONTS, AFC, AGE, AHC, AIT, AJA, AKR, AKS, ALL, ALLA, ALPHAX, ALUCON, AMARC, AMARIN, AMR, ANAN, ANI, AOT, APCO, APEX, APP, APURE, AQUA, ARIN, ARIP, ARROW, ASAP, ASEFA, ASIA, ASIMAR, ASN, ATP30, AU, AUCTION, AURA, B52, BA, BBIK, BC, BCT, BDMS, BEAUTY, BEM, BGT, BH, BIG, BIOTEC, BIS, BIZ, BJC, BJCHI, BKD, BLC, BLESS, BLISS, BM, BOL, BR, BRI, BROCK, BSM, BSRC, BTNC, BTW, BUI, BVG, CCET, CCP, CEYE, CGD, CH, CHARAN, CHASE, CHAYO, CHG, CHIC, CHO, CI, CITY, CIVIL, CK, CKP, CMAN, CMO, CMR, CNT, COCOCO, COLOR, COMAN, CPANEL, CPH, CPR, CPT, CRANE, CRD, CSP, CSR, CSS, CTW, CWT, D, DCON, DDD, DHOUSE, DITTO, DOD, DPAINT, DTCENT, DTICI, DV8, EASON, ECL, EE, EFORL, EMC, ETL, EVER, F&D, FANCY, FE, FLOYD, FMT, FN, FORTH, FTI, FVC, GABLE, GENCO, GFC, GIFT, GL, GLAND, GLOCON, GLORY, GRAMMY, GRAND, GSC, GTB, GTV, GYT, HEALTH, HFT, HL, HPT, HTECH, HUMAN, HYDRO, I2, IFEC, IIG, IMH, IND, INGRS, INSET, IP, IRC, IRCP, IT, ITD, ITNS, ITTHI, JAK, JCK, JCKH, JCT, JDF, JPARK, JSP, JUBILE, K, KAMART, KC, KCG, KCM, KDH, KEX, KIAT, KISS, KJL, KK, KKC, KLINIQ, KOOL, KTIS, KTMS, KUMWEL, KUN, KWC, KWI, KWM, KYE, LALIN, LDC, LEE, LIT, LOXLEY, LPH, LST, MACO, MANRIN, MASTER, MATI, MAX, MCA, M-CHAI, MCS, MDX, MEB, MEGA, METCO, MGC, MGI, MGT, MICRO, MIDA, MJD, MK, ML, MORE, MOSHI, MTW, MUD, MVP, NAM, NC, NCH, NCL, NDR, NESTAR, NEW, NEWS, NFC, NNCL, NOK, NOVA, NPK, NSL, NTSC, NTV, NUSA, NV, NVD, NYT, OHTL, ONEE, ORN, PACE, PACO, PAF, PCC, PEACE, PERM, PF, PHG, PICO, PIN, PJW, PLE, PLT, PMTA, POLAR, POMPUI, PORT, POST, PPM, PRAKIT, PRAPAT, PRECHA, PRI, PRIN, PRO, PROUD, PSG, PSP, PTC, PTL, RAM, RCL, READY, RICHY, RJH, ROCK, ROH, ROJNA, RP, RPC, RPH, RSP, S, S11, SABUY, SAF, SAFARI, SAFE, SALEE, SAM, SAMART, SAMCO, SAMTEL, SAUCE, SAV, SAWAD, SAWANG, SBNEXT, SCAP, SCGD, SCI, SCL, SCP, SDC, SE, SEAFCO, SECURE, SFT, SGF, SHANG, SHR, SIAM, SICT, SIMAT, SINGER, SINO, SISB, SJWD, SK, SKN, SKY, SLM, SLP, SMART, SMD, SMT, SNNP, SO, SOLAR, SONIC, SPA, SPCG, SPG, SPVI, SQ, SR, SRS, SSC, SSS, STANLY, STARK, STC, STEC, STECH, STHAI, STI, STP, STPI, SUC, SUN, SUPER, SUTHA, SVR, SVT, SWC, SYNEX, TACC, TAN, TAPAC, TC, TCC, TCJ, TCOAT, TEAM, TEAMG, TEKA, TFM, TGPRO, TH, THAI, THANA, THE, THG, THMU, TIGER, TITLE, TK, TKC, TLI, TM, TMC, TMI, TMW, TNDD, TNH, TNPC, TOA, TPBI, TPCH, TPIPL, TPIPP, TPL, TPOLY, TPP, TPS, TQR, TR, TRC, TRITN, TRP, TRUBB, TRV, TSE, TTI, TTT, TTW, TURTLE, TVH, TVT, TWP, TWZ, TYCN, UAC, UBA, UMI, UMS, UNIQ, UP, UPF, UPOIC, UREKA, UTP, UVAN, VARO, VIBHA, VL, VNG, VPO, VRANDA, WARRIX, WAVE, WFX, WGE, WIN, WINDOW, WINMED, WINNER, WORK, WORLD, WP, YGG, YONG, ZAA

Explanations

Companies participating in Thailand's Private Sector Collective Action Coalition Against Corruption programme (Thai CAC) under Thai Institute of Directors (as of November 1, 2023) are categorised into: companies that have declared their intention to join CAC, and companies certified by CAC.