



วันที่ 15 พฤษภาคม 2567



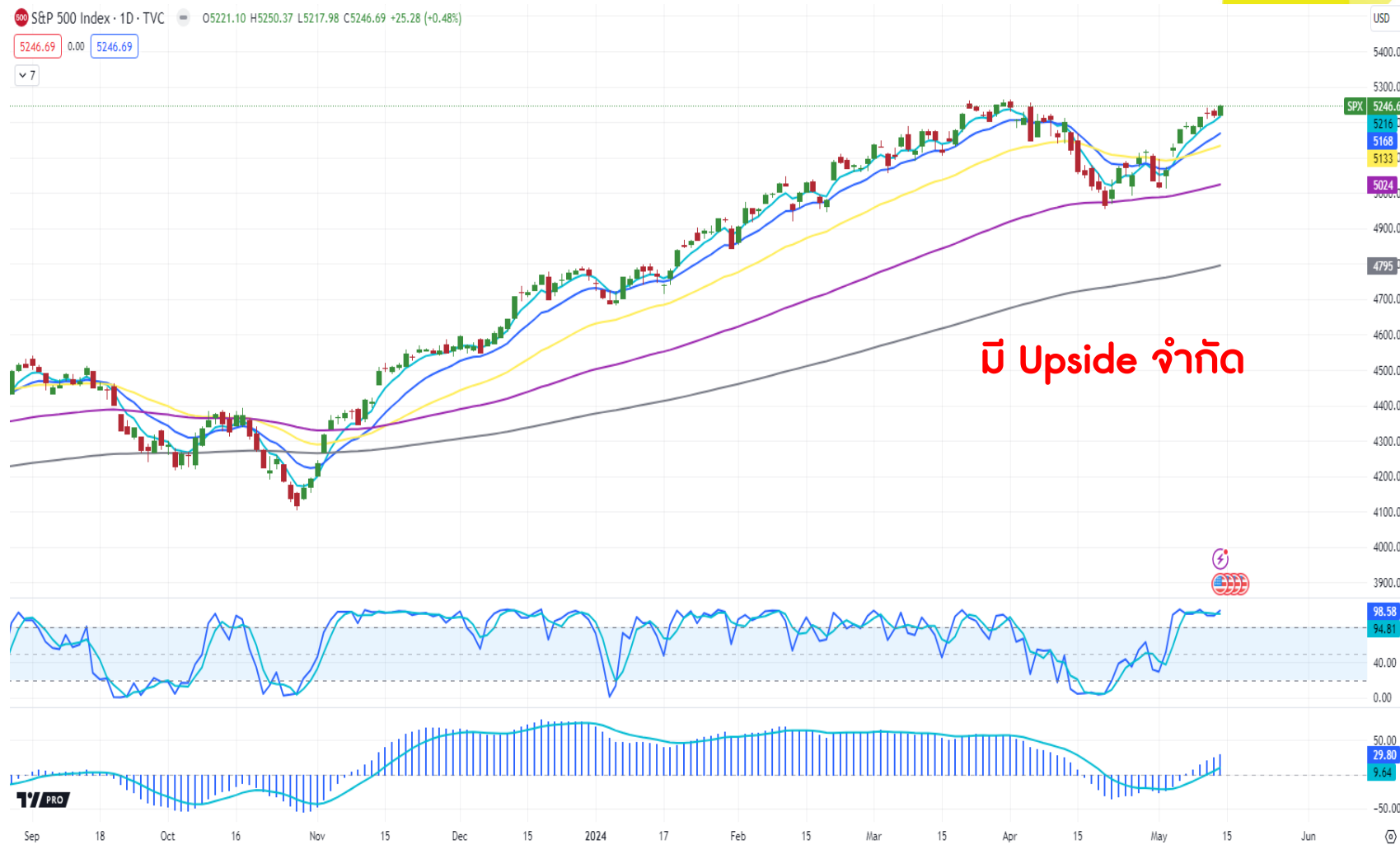
# INDEX Update

 Innovest<sup>x</sup> Research

# S&P500

ดัชนีปรับตัวขึ้น อย่างไรก็ตาม สัญญาณเทคนิคยังดูอ่อนแรง จาก MACD ทำ divergence ทำให้มองดัชนีมี Upside จำกัด โดยมีแนวต้านที่ 5260 และ 5300 ตามลำดับ ด้านแนวรับอยู่ที่ 5130 และ 5000 ตามลำดับ

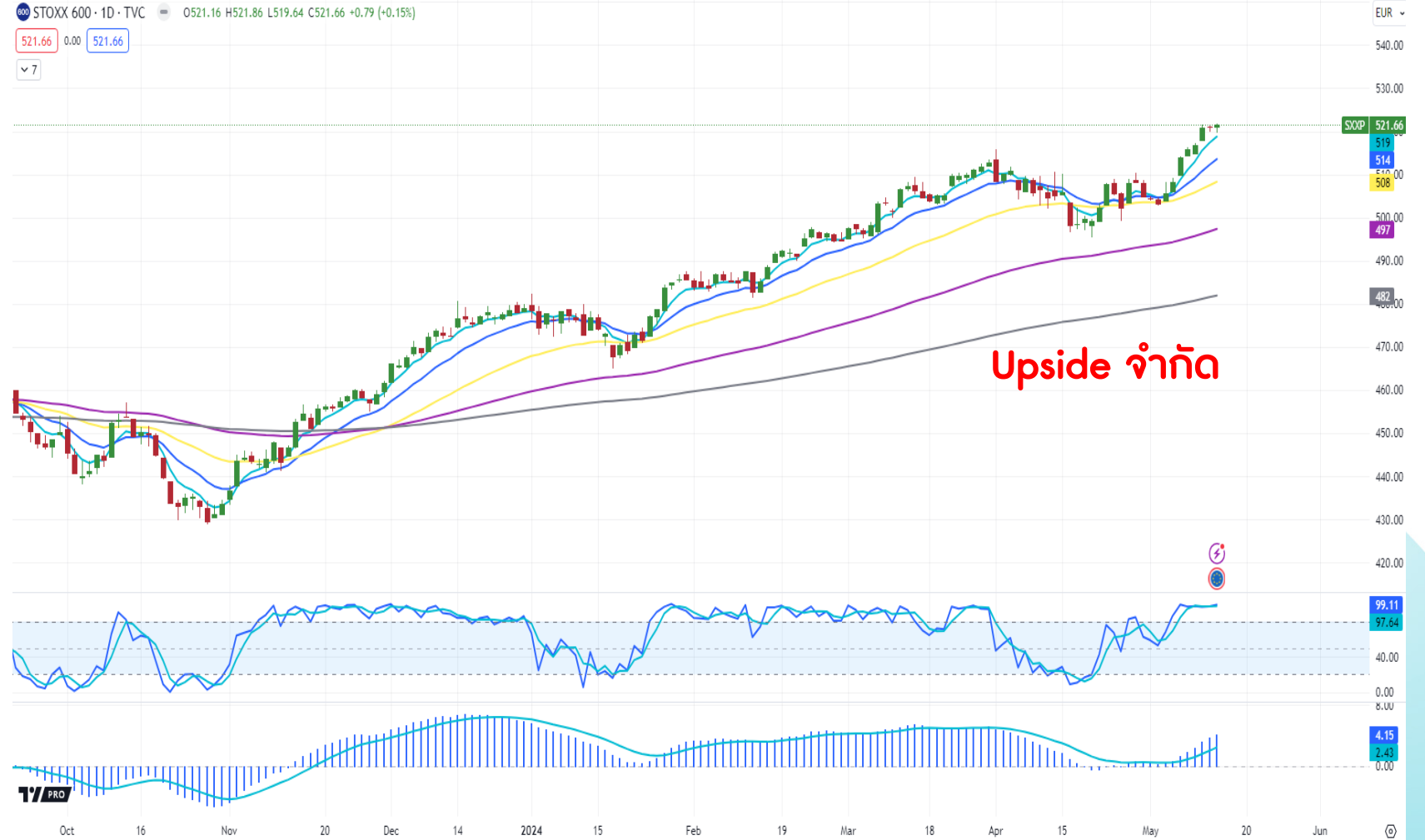
กลยุทธ์ ขายลดพอร์ต



# STOXX 600

แม้ดัชนีปรับตัวขึ้น อย่างไรก็ตาม สัญญาณเทคนิคยังคงดูอ่อนแรง และ MACD แสดง divergence ทำให้มองการฟื้นตัวถูกจำกัด โดยมีแนวต้านที่ 528 และ 538 ตามลำดับ ด้านแนวรับอยู่ที่ 513 และ 508 ตามลำดับ

กลยุทธ์ ขายลดพอร์ต



# NIKKEI

ดัชนีปรับตัว อย่างไรก็ตาม  
สัญญาณเทคนิคยังคงดูอ่อนแรง  
ทำให้มองการปรับตัวถูกจำกัด  
โดยมีแนวต้าน 39000 และ  
39500 ตามลำดับ ด้านแนวรับ  
อยู่ที่ 38000 และ 37000  
ตามลำดับ

กลยุทธ์ ขายลดพอร์ต



# SENSEX

ดัชนีปรับตัว แต่สัญญาณเทคนิค  
ยังอ่อนแรง ทำให้คาดดัชนีการ  
ปรับตัวถูกจำกัดที่แนวต้าน  
74000 และ 75000 ตามลำดับ  
ด้านแนวรับอยู่ที่ 72000 และ  
71000 ตามลำดับ

กลยุทธ์ ขายลดพอร์ต



# CSI300

ดัชนีเริ่มชะลอตัว เช่นเดียวกับ  
สัญญาณเทคนิคอ่อนแรง ทำให้  
มองดัชนีมีแนวโน้มอ่อนตัว โดย  
มีแนวรับอยู่ที่ 3580 และ 3530  
ตามลำดับ ส่วนกรอบบนถูก  
จำกัดที่แนวต้าน 3700 และ  
3800 ตามลำดับ

กลยุทธ์ ขายลดพอร์ต



# HSI

ดัชนีปรับขึ้นต่อเนื่อง สร้างสัญญาณบวก ทำให้มีแนวโน้มปรับขึ้นได้ต่อ โดยมีแนวต้านถัดไปที่ 19660 และ 20000 ตามลำดับ ด้านแนวรับอยู่ที่ 18300 และ 17900 ตามลำดับ

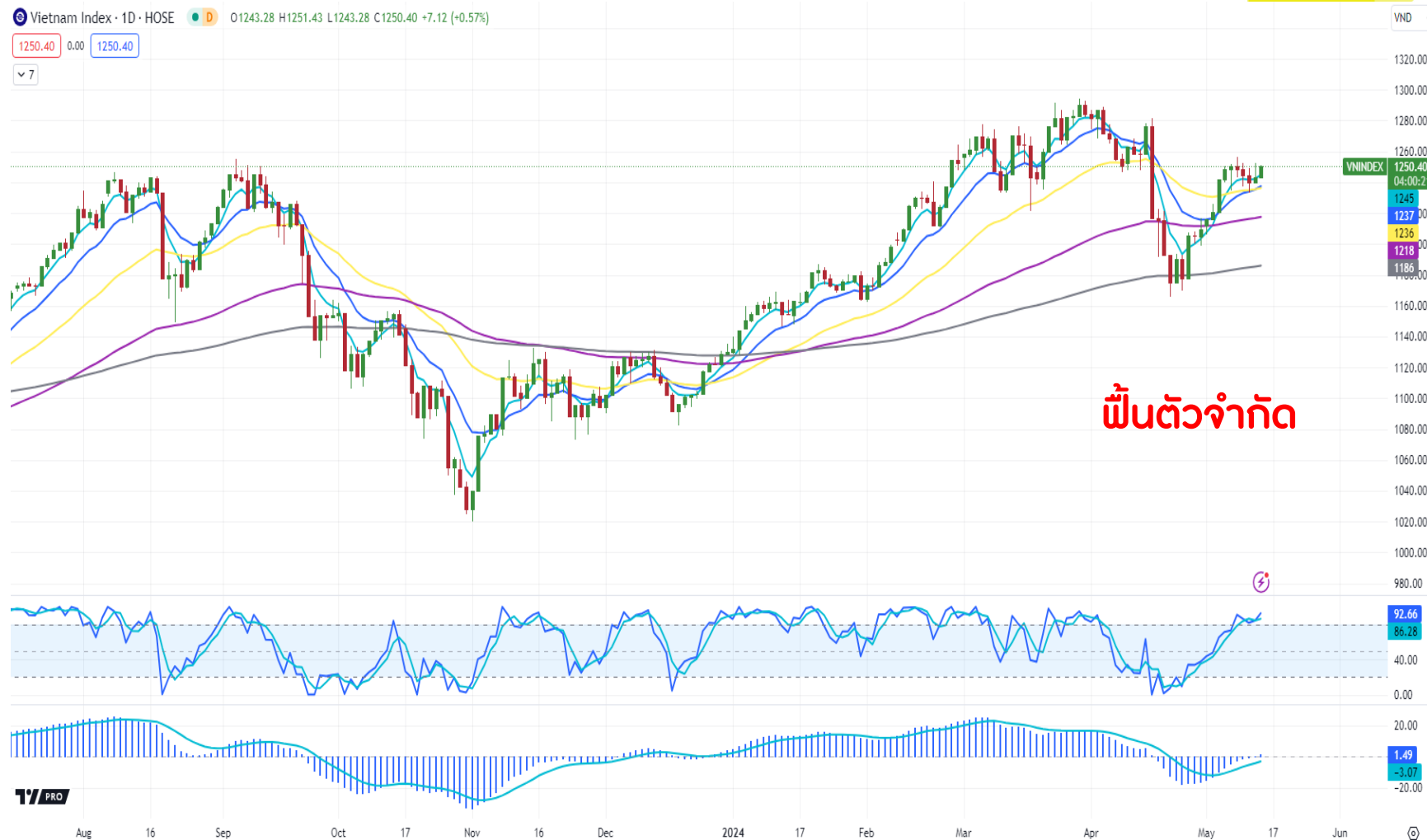
กลยุทธ์ ซื้อเก็งกำไร ต่ำกว่า 17400 cut



# VNI

ดัชนีชะลอตัว ขณะที่สัญญาณ  
เทคนิคยังอ่อนแรง ทำให้การฟื้น  
ตัวถูกจำกัดที่แนวต้าน 1280 และ  
1300 ตามลำดับ ด้านแนวรับอยู่  
ที่ 1218 และ 1185 ตามลำดับ

กลยุทธ์ ขายลดพอร์ต





# SET

ดัชนีทรงตัว อย่างไรก็ตาม สัญญาณเทคนิคยังคงดูอ่อนแรง ทำให้มองการปรับตัวถูกจำกัด โดยมีแนวต้านที่ 1390 และ 1405-1411 ตามลำดับ ด้านแนวรับอยู่ที่ 1355-1363 และ 1330 ตามลำดับ

กลยุทธ์ ขายลดพอร์ต



# XAU

แม้ดัชนีกลับมาฟื้นตัว อย่างไรก็ตาม สัญญาณเทคนิคยังคงอ่อนแรง ทำให้มองการฟื้นตัวถูกจำกัดที่แนวต้าน 2400 และ 2430 ตามลำดับ ด้านแนวรับอยู่ที่ 2300 และ 2280 ตามลำดับ

กลยุทธ์ ขายลดพอร์ต



# WTI

ดัชนีปรับลง และสัญญาณเทคนิคเป็นลบ ทำให้มองดัชนีปรับลงได้ต่อ โดยมีแนวรับที่ 76.50 และ 75.00 ตามลำดับ ด้านการฟื้นตัวถูกจำกัดที่แนวต้าน 80.00 และ 82.50 ตามลำดับ

กลยุทธ์ Wait and See



• Follow us



**Innovestx**

 @innovestx



ผู้จัดทำ  
**Index  
Update**

 Innovest<sup>x</sup> Research



**เอกภาวิน สุนทรากิชาติ**  
นักกลยุทธ์อาวุโสตลาดหุ้นและตลาดอนุพันธ์

## Disclaimer

ข้อมูลในรายงานนี้เป็นข้อมูลที่มีการเปิดเผยต่อสาธารณะ ซึ่งนักลงทุนสามารถเข้าถึงได้โดยทั่วไป และเป็นข้อมูลที่เชื่อว่าน่าจะเชื่อถือได้ แต่ทั้งนี้ บริษัทหลักทรัพย์ อินโนเวสต์ เอกซ์ จำกัด (“บริษัท”) มิได้ยืนยันหรือรับรองถึงความถูกต้อง หรือ สมบูรณ์ของข้อมูลดังกล่าวแต่อย่างใด ความคิดเห็นที่ปรากฏอยู่ในรายงานนี้เป็นเพียงการนำเสนอในมุมมองของบริษัท และเป็นความคิดเห็น ณ วันที่ที่ปรากฏในรายงานเท่านั้น ซึ่งอาจเปลี่ยนแปลงได้ภายหลังจากวันดังกล่าว โดยบริษัทไม่จำเป็นต้องแจ้งให้สาธารณชน หรือนักลงทุนทราบ รายงานนี้จัดทำขึ้นเพื่อเผยแพร่ข้อมูลให้แก่นักลงทุนเท่านั้น บริษัทไม่รับผิดชอบต่อการนำข้อมูลหรือความคิดเห็นใดๆ ไปใช้ในทุกระณ ดั้งนั้นนักลงทุนจึงควรใช้ดุลพินิจในการพิจารณาตัดสินใจ ก่อนการลงทุน นอกจากนี้ บริษัท และ/หรือ บริษัทในเครือของบริษัทอาจมีส่วนเกี่ยวข้องหรือผลประโยชน์ใดๆ กับบริษัทใดๆ ที่ถูกกล่าวถึงในรายงานนี้ก็ได้

บริษัทหลักทรัพย์ อินโนเวสต์ เอกซ์ จำกัด (“INVX”) เป็นบริษัทย่อยที่บริษัท เอสซีบี เอกซ์ จำกัด (มหาชน) (“เอสซีบี เอกซ์”) เป็นผู้ถือหุ้นรายใหญ่แต่เพียงผู้เดียว และธนาคารไทยพาณิชย์ จำกัด (มหาชน) (“ธนาคารฯ”) เป็นบริษัทย่อยที่เอสซีบี เอกซ์ เป็นผู้ถือหุ้นรายใหญ่ ข้อมูลใด ๆ ที่เกี่ยวข้องกับธนาคารฯ มีวัตถุประสงค์เพื่อใช้ในการเปรียบเทียบเท่านั้น

เอกสารฉบับนี้จัดทำโดย บริษัทหลักทรัพย์ อินโนเวสต์ เอกซ์ จำกัด (“INVX”) ซึ่งมี บริษัท เอสซีบี เอกซ์ จำกัด (มหาชน) (“เอสซีบี เอกซ์”) เป็นผู้ถือหุ้นรายใหญ่ โดยธนาคารไทยพาณิชย์ จำกัด (มหาชน) (“ธนาคารฯ”) ซึ่งเป็นบริษัทย่อยที่เอสซีบี เอกซ์ เป็นผู้ถือหุ้นรายใหญ่ เป็นที่ปรึกษาทางการเงินสำหรับธุรกรรมใด ๆ ของ ทรัสต์เพื่อการลงทุนในสิทธิการเช่าอสังหาริมทรัพย์ แอล เอช โฮเทล ความเห็น ข่าวกวีจัย บกวิเคราะห์ ราคา ข้อความ การคาดการณ์ การประเมิน และ/หรือ ข้อมูลอื่นที่ระบุในเอกสารฉบับนี้ (“ข้อมูล”) มีวัตถุประสงค์เพื่อใช้เป็นข้อมูลทั่วไปเท่านั้น และไม่อาจตีความได้ว่าเป็นการให้คำแนะนำแก่บุคคลใดๆ หรือเป็นการเสนอซื้อ หรือเสนอขาย หรือชักชวนให้เสนอซื้อหรือเสนอขายหลักทรัพย์ โดย INVX และ/หรือกรรมการ พนักงาน และลูกจ้างของ INVX ย่อมไม่ต้องรับผิดชอบต่อความเสียหายใดๆ ทั้งความเสียหายทางตรง ความเสียหายทางอ้อม ความเสียหายจากการผิดสัญญา หรือความเสียหายอันสืบเนื่อง อันเป็นผลมาจากการใช้หรือการ เชื่อถือต่อการใช้ข้อมูล ทั้งนี้ รวมถึงแต่ไม่จำกัดเพียงการสูญเสียผลกำไร นักลงทุนพึงใช้ข้อมูลในเอกสารฉบับนี้ประกอบข้อมูลและความเห็นอื่นๆ รวมถึงพิจารณาญาณของตนในการตัดสินใจลงทุน ข้อมูลในเอกสารฉบับนี้จัดทำขึ้นจาก แหล่งข้อมูลที่ INVX เห็นว่าน่าเชื่อถือ โดย INVX ไม่รับรองถึงความถูกต้อง สมบูรณ์ และ/หรือ ครบถ้วนของข้อมูลดังกล่าว

INVX สงวนสิทธิ์ในการใช้ดุลพินิจของตนแต่เพียงผู้เดียวในการแก้ไขเพิ่มเติมข้อมูลเป็นครั้งคราวโดยไม่ต้องบอกกล่าว เอกสารฉบับนี้จัดส่งให้แก่เฉพาะบุคคลที่กำหนดเท่านั้น และห้ามมิให้มีการทำซ้ำ ดัดแปลง เผยแพร่ ขยาย จำหน่าย พิมพ์ซ้ำ ส่งต่อ หรือแสวงหาประโยชน์ในเชิงพาณิชย์ไม่ว่าในลักษณะใดๆ เว้นแต่จะได้รับความยินยอมเป็นลายลักษณ์อักษรจาก INVX ก่อน

การซื้อขายฟิวเจอร์สและออปชั่น (Futures and Options) มีความเสี่ยงสูงที่อาจก่อให้เกิดผลขาดทุนอย่างมีนัยสำคัญ จึงไม่เหมาะสมกับบุคคลทุกคน ทั้งนี้ ก่อนการตัดสินใจซื้อขายฟิวเจอร์สและออปชั่น ท่านควรพิจารณาถึงฐานะทางการเงิน วัตถุประสงค์ในการลงทุน ประสบการณ์ในการลงทุนของท่าน ตลอดจนความเสี่ยงที่ท่านสามารถยอมรับได้อย่างรอบคอบ เนื่องจากมีความเป็นไปได้ที่ท่านอาจสูญเสียเงินลงทุนมากกว่าเงินลงทุนเริ่มแรก ท่านควรพิจารณาถึงความเสี่ยง ทั้งหมดที่อาจเกิดขึ้นจากการซื้อขายฟิวเจอร์สและออปชั่น และท่านควรตัดสินใจลงทุนด้วยตนเอง และ/หรือ ในกรณีที่มิชอบสงสัย ท่านควรขอคำแนะนำจากที่ปรึกษาทางการเงิน

เอกสารฉบับนี้จัดส่งให้กับเฉพาะบุคคลที่กำหนด (intended recipient) เท่านั้น และห้ามมิให้ผู้ใดนำข้อมูลในเอกสารฉบับนี้ไปทำซ้ำ ส่งต่อ เผยแพร่ ขยาย จำหน่าย คัดลอก นำออกแสดง หรือนำไปแสวงหาประโยชน์ในเชิงพาณิชย์ ไม่ว่าด้วยวิธีการ ใด ๆ โดยมิได้รับอนุญาตเป็นลายลักษณ์อักษรจาก INVX เป็นการล่วงหน้า

© สงวนลิขสิทธิ์ 2565 บริษัทหลักทรัพย์ อินโนเวสต์ เอกซ์ จำกัด

