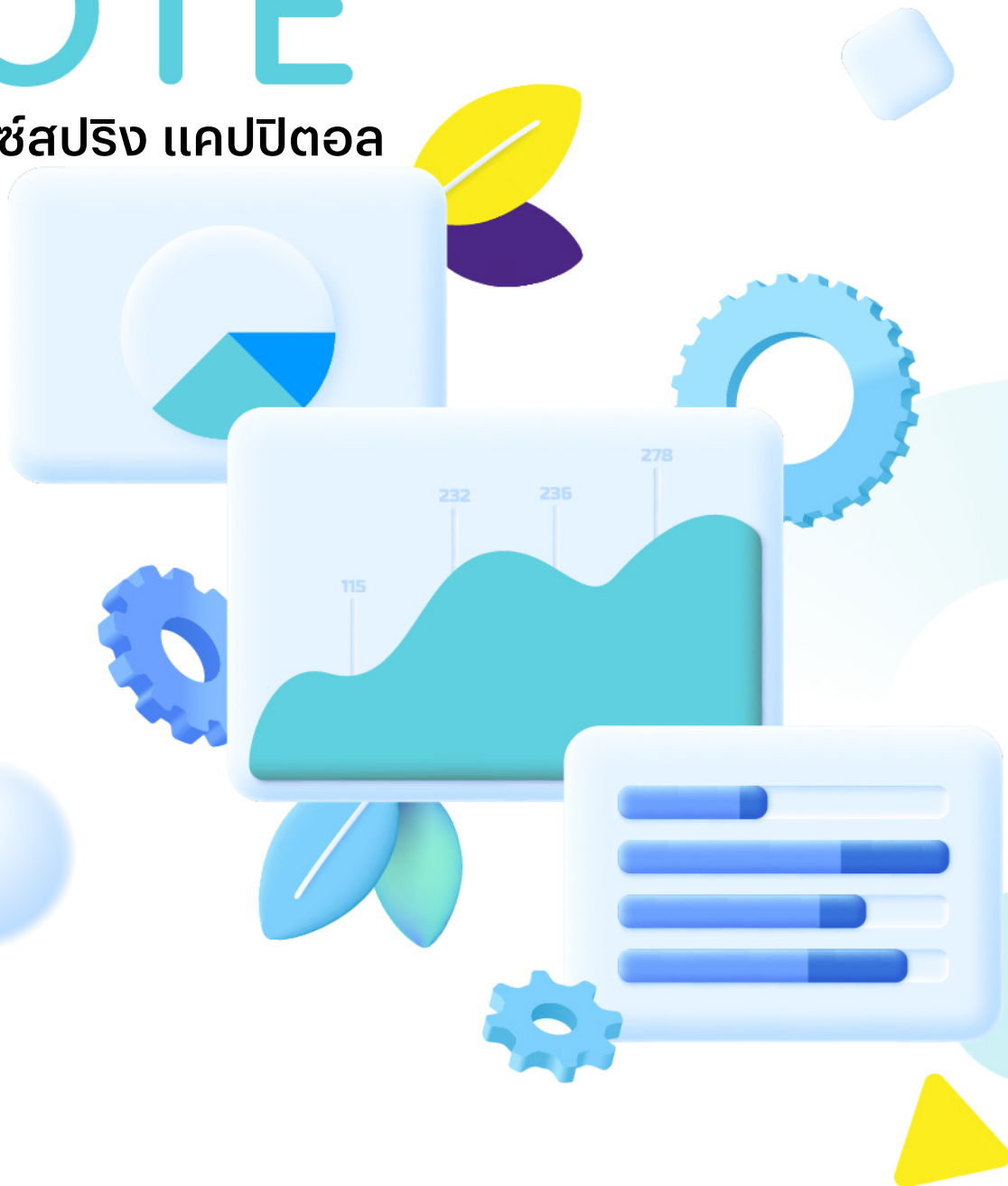
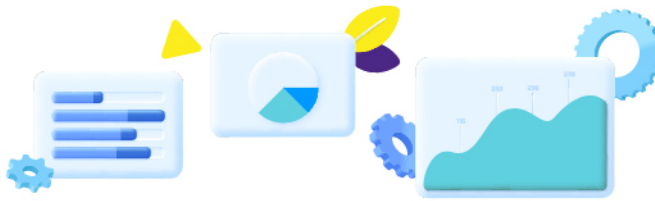


30 พฤษภาคม 2567

STOCK NOTE

บมจ. เอ็กซ์สปริง แคปิตอล





มุมมอง เอ็กซ์สปริง แคมป์ต่อ

ก่อนไปคิดอะไร

- หลังจากประกาศผลประกอบการของ 1Q67 ที่เติบโตโดดเด่นโดยเฉพาะการเติบโตจากค่าธรรมเนียมและบริการ ทำให้เราคาดว่ามีโอกาสที่ 2Q67 ทิศทางผลประกอบการจะอ่อนตัวลงเล็กน้อยจาก volume การเทรดของ crypto ที่อ่อนตัวลงช่วงปลายไตรมาส รายได้จาก AMC ที่อยู่ในช่วงต้นและส่วนแบ่งของ KTX ที่คาดว่าจะลดลง QoQ

หลังไปได้อะไร

- ผลประกอบการเด่นใน 1Q67** : XPG รายงานกำไรสุทธิของ 1Q67 ที่ 51 ล้านบาทพลิกจากขาดทุนใน 1Q66 และเติบโตเด่น 33% QoQ รายได้รวมเท่ากับ 214 ล้านบาท โดยสัดส่วนรายได้ที่มากที่สุด 56% มาจากรายได้ดอกเบี้ย ขณะที่รายได้ที่เติบโตได้ดีที่สุดคือรายได้ค่าธรรมเนียมและบริการ ที่เติบโต 240% YoY และ 64% YoY ซึ่งได้แรงหนุนมาจากธุรกิจดิจิทัลและบริการหลักทรัพย์จัดการกองทุน ต้นทุนค่าใช้จ่ายเพิ่มขึ้นทั้ง YoY และ QoQ จากการเพิ่มจำนวนพนักงานเพื่อรองรับการขยายธุรกิจ
- คาดผลประกอบการ 2Q67 อ่อนตัว YoY และ QoQ** จากเงินลงทุน โดยเรามองทิศทางของรายได้รวมใน 2Q67 จะอ่อนตัว QoQ แต่เพิ่มขึ้น YoY โดยส่วนที่กดดันคือรายได้ค่าธรรมเนียมและบริการที่จะอ่อนตัวลงจาก volume trade crypto และความล่าช้าของการออก ICO Portal Private Placement ที่คาดว่าจะล่าช้าไปใน 3Q67 และโอกาสการเกิดขาดทุนจากเงินลงทุน ขณะที่รายได้ดอกเบี้ยคาดว่าจะทรงตัว รวมไปถึงส่วนแบ่งของ KTX ที่จะลดลง

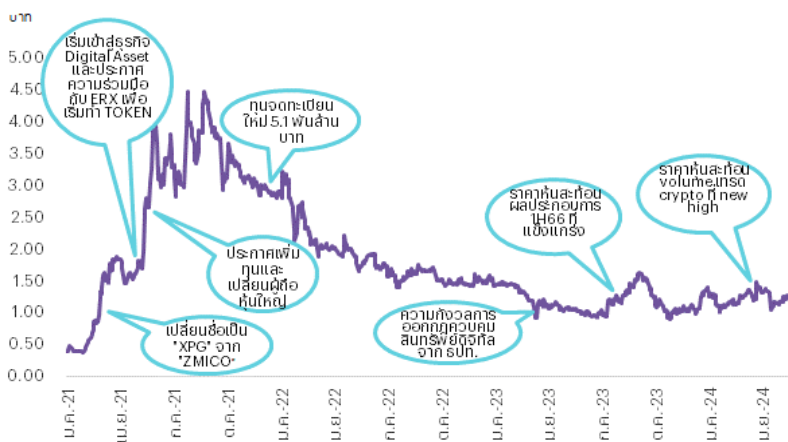
ความเห็นและกลยุทธ์การลงทุน

- เด่นขึ้นใน 2H67 และคงประมาณการปีนี้** เราประเมินการเติบโตของรายได้รวมในปี 2567 ที่ 48% เท่ากับ 901 ล้านบาทและเป็นรายได้ที่ทำฐาน new high โดยปัจจัยหนุนการเติบโตของรายได้ใน 2H67 คือรายได้จากค่าธรรมเนียมและบริการจากการทำ ICO Portal จำนวน 2 ดีล รวมมูลค่า 3,000 ล้านบาท (500 ล้านบาทใน 3Q24 และ 2,500 ล้านบาทใน 4Q24) และการประมูลนี้เพิ่มเข้ามาจากธุรกิจ AMC ที่ 1,000-1,500 ล้านบาท ขณะที่รายได้จากดอกเบี้ยคาดว่าจะได้ส่วนหนุนมาจากธุรกิจ AMC เช่นกันจากที่ปี 2566 มีการประมูลนี้เข้ามากว่า 4,000 ล้านบาท เราคาดว่าในไตรมาสปี 2567 ที่ 178 ล้านบาท เติบโต 68% คาด 1H67 จะมีสัดส่วนกำไรสุทธิประมาณ 47-49% ของประมาณการในปีนี้และกำไรมีอัตราเร่งมากขึ้นใน 2H67
- ฐานะการเงินยังแข็งแกร่ง** เดือนเมษายนที่ผ่านมา การใช้สิทธิ XPG-W4 จำนวน 405.9 ล้านบาท ทำให้ XPG มีเงินทุนใหม่เข้ามา 2,191 ล้านบาทหนุนฐานะทางเงินและสภาพคล่อง

ความเสี่ยงและความกังวล : ข้อจำกัด บทกฎหมาย ของ Digital Asset ที่อาจเปลี่ยนแปลงในอนาคต โอกาสการตั้งสำรองหนี้หากเกิดการผิดนัดชำระหนี้

คำแนะนำ : เราประเมินมูลค่าเหมาะสมปี 2567 ที่ 2.30-3.10 ต่อหุ้น โดยใช้วิธี Valuation ด้วย PBV ที่ 2-2.8 เท่า โดยเรามองว่า XPG จะสามารถเติบโตโดดเด่นได้ในทุกธุรกิจหลักและกำไรสุทธิจะแข็งแกร่งเติบโตอย่างแข็งแกร่ง จึงคงคำแนะนำ ซื้อ อย่างไรก็ตามด้วยทิศทางของ 2Q67 ที่ทิศทางผลประกอบการอาจอ่อนตัว YoY และ QoQ เรามองว่ารอซื้อเมื่ออ่อนตัวและคาดหวังการฟื้นตัวใน 2H67

การเคลื่อนไหวของราคาหลังเกิดเหตุการณ์สำคัญ

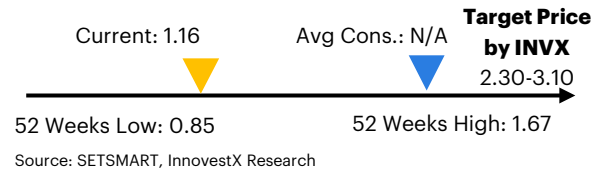


Source: SETSMART, InnovestX Research

มุมมองหลังเข้าเยี่ยมชมกิจการครั้งที่ 9



เป้าหมายราคาที่เป็นไปได้



2023 Sustainability / ESG Score

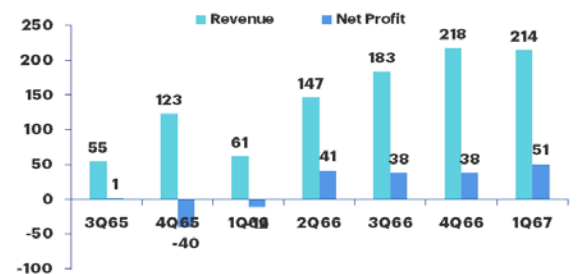
SET ESG Ratings	No
ESG Bloomberg Score	n.a.
Environmental Score	n.a.
Social Score	n.a.
Governance Score	n.a.

ความคิดเห็นเกี่ยวกับ ESG

XPG ไม่มีการจัดอันดับใน SET ESG Ratings ประจำปี 2566

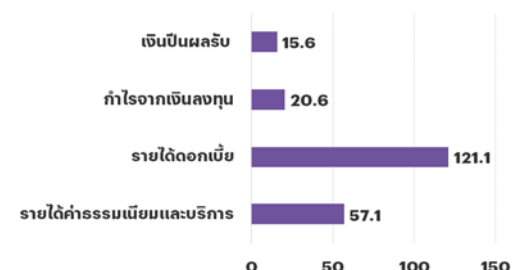
Source Bloomberg Finance L.P.

Financial highlight



Source: SETSMART, InnovestX Research

สัดส่วนรายได้ปี 1Q67



Source: Company, InnovestX Research

ESG Disclosure Score

Bloomberg ESG Score	n.a.
Rank in Sector	n.a.

CG Rating	DJSI	SETESG	SET ESG Ratings
XPG	5	No	No

Source: Thai Institute of Directors (IOD), SET

ประเด็นที่เกี่ยวข้องกับสิ่งแวดล้อม (E)

- สำหรับด้านการอนุรักษ์สิ่งแวดล้อม XPG ได้ส่งเสริมให้มีการใช้ทรัพยากรอย่างมีประสิทธิภาพ โดยได้ให้การสนับสนุนกิจกรรมต่างๆ ที่เป็นมิตรต่อสิ่งแวดล้อม ไม่ทำลายสิ่งแวดล้อมและหรือธรรมชาติอันเป็นมรดกที่มนุษย์โลกพึงรักษาไว้
- XPG ใช้เทคโนโลยีสำนักงานไร้กระดาษเพื่อลดปริมาณกระดาษออกจากกระบวนการปฏิบัติงานประจำวันโดยใช้ระบบไปรษณีย์อิเล็กทรอนิกส์ และเครื่องมือสื่อสารที่ทันสมัยในการช่วยลดปริมาณขยะกระดาษและส่วนที่สามารถนำกลับมาใช้ใหม่

ประเด็นที่เกี่ยวข้องกับสังคม (S)

- XPG มีนโยบายที่จะเป็นองค์กรที่มีความรับผิดชอบและมีส่วนช่วยเหลือสังคม โดยมีการจัดสรรงบประมาณเพื่อสนับสนุนกิจกรรมทางสังคม ในด้านการศึกษา หรือสาธารณะประโยชน์ หรือเมื่อเกิดภัยพิบัติในระดับชาติ ตามสภาพเหตุการณ์และความเหมาะสมในแต่ละปี
- XPG ได้มีส่วนร่วมสนับสนุนกิจกรรมต่างๆ ที่เกี่ยวข้องกับการพัฒนาชุมชนอย่างต่อเนื่อง เช่น การสนับสนุนงบประมาณให้กับโรงเรียนในต่างจังหวัดเพื่อส่งเสริมระบบการศึกษาไทยให้มีคุณภาพ การสนับสนุนการแข่งขันกีฬาการกุศล การจัดกิจกรรมทอดผ้าป่าเพื่อการศึกษา การสนับสนุนเงินบริจาคให้แก่มูลนิธิโรงพยาบาลต่างๆ เพื่อสนับสนุนค่าใช้จ่ายในการรักษาพยาบาลให้กับประชาชน และจัดซื้ออุปกรณ์ เครื่องมือทางการแพทย์ นอกจากนี้ ยังให้ความสำคัญกับการส่งเสริมและทำนุบำรุงพุทธศาสนาอย่างต่อเนื่องโดยเปิดโอกาสให้บุคลากรทุกระดับทั้ง กรรมการ ผู้บริหาร และพนักงาน ตลอดจนลูกค้าและผู้สนใจเข้าร่วมกิจกรรมทางศาสนาทั้งภายในและภายนอกสถานที่

ประเด็นที่เกี่ยวข้องกับธรรมาภิบาล (G)

- XPG มีเจตนาแน่วแน่ที่จะดำเนินธุรกิจภายใต้หลักการกำกับดูแลกิจการที่ดีตามระเบียบปฏิบัติของ คณะกรรมการกำกับหลักทรัพย์และตลาดหลักทรัพย์ เป็นปัจจัยหลักในการเสริมสร้างองค์กรให้มีระบบการบริหารงานที่มีประสิทธิภาพ และเป็นพื้นฐานการเติบโตทางธุรกิจอย่างยั่งยืน โดยในปี 2549 บริษัทฯ ได้จัดทำคู่มือหลักการบรรษัทภิบาลของบริษัทฯ แจกจ่ายให้กับกรรมการและพนักงานทุกคน เพื่อยึดถือและปฏิบัติ
- จัดให้มีช่องทางที่ผู้มีส่วนได้เสียทุกกลุ่มสามารถติดต่อ/ร้องเรียนในเรื่องที่อาจจะเป็นปัญหาเกี่ยวกับคณะกรรมการ ได้โดยตรงผ่านทางเว็บไซต์ของบริษัทฯ หรือหน่วยงานกำกับดูแลของบริษัทฯ ซึ่งจะเป็นผู้รับรายงานหรือเรื่องร้องเรียนเหล่านั้น และทำการสอบสวนและรายงานต่อองค์กรกำกับดูแล และ/หรือรายงานต่อคณะกรรมการ

ESG Disclosure Score

ESG Disclosure Score	2022
ESG Disclosure Score	n.a.
Environment	n.a.
Social	n.a.
Governance	n.a.

Source: Bloomberg Finance L.P.

Disclaimer

การจัดทำข้อมูลด้านสิ่งแวดล้อม สังคมและการกำกับดูแลกิจการที่ดี (Environmental Social Governance หรือ ESG) เป็นการนำข้อมูลและเปิดเผยโดยบริษัท Bloomberg ซึ่งมีการทำข้อมูลด้านสิ่งแวดล้อม ด้านสังคม และด้านธรรมาภิบาล อาทิเช่นข้อมูลการใช้พลังงานที่สะท้อนต้นทุน ความเสี่ยงในการพึ่งพาพลังงานของธุรกิจ ความเสี่ยงด้านบุคลากรที่อาจเกิดจากอุบัติเหตุ รวมถึงสัดส่วนของคณะกรรมการบริหาร ตั้งแต่ปี 2010 และขึ้นอยู่กับคำเปิดเผยข้อมูลของแต่ละบริษัท

Financial Statement
1Q67 Earnings Reviews

FY December 31 (Btmn)	1Q66	2Q66	3Q66	4Q66	1Q67	%YoY	%QoQ	2565	2566	%change
Total revenue	61	147	183	218	214	249.3	(1.5)	85	609	n..m.
Cost of goods sold	(105)	(121)	(152)	(173)	(185)	76.9	7.2	(335)	(550)	64.1
Gross profit	(43)	26	32	45	29	(167.2)	(35.0)	(251)	59	n.m.
Other income/expense	35	18	23	(4)	34	(1.7)	n.m.	90	72	(20.1)
Interest expense	(1)	(1)	(1)	(1)	(1)	(6.4)	(3.3)	(6)	(4)	(41.2)
Corporate tax	(2)	(1)	(16)	(2)	(12)	473.3	428.0	(5)	(21)	n.m.
Equity a/c profits	29	14	20	(4)	15	(48.1)	n.m.	83	59	(28.3)
Core profit	(12)	41	38	38	51	n.m.	32.9	(172)	106	n.m.
Net Profit	(12)	41	38	38	51	n.m.	32.9	(171)	106	n.m.
Core EPS (Bt)	(0.00)	0.00	0.00	0.00	0.01	n.m.	32.9	(0.02)	0.01	n.m.
Financial Ratio (%)										
Gross margin	n.m.	17.7	17.2	20.6	13.6			n.m.	9.7	
Net profit margin	(19.0)	28.3	20.7	17.5	23.6			n.m.	17.4	

Source: Company data, InnovestX Research

Financial Statement
Profit and Loss Statement

FY December 31	Unit	2565	2566	2567F	2568F	2569F
Total revenue	(Btmn)	84	609	901	1,103	1,283
Cost of goods sold	(Btmn)	(335)	(550)	(762)	(928)	(1,124)
Gross profit	(Btmn)	(251)	59	139	175	159
SG&A	(Btmn)	186	273	360	436	565
Other income/expense	(Btmn)	7	13	13	14	14
Interest expense	(Btmn)	(6)	(4)	(4)	(4)	(4)
Pre-tax profit	(Btmn)	(167)	127	215	257	248
Corporate tax	(Btmn)	(5)	(21)	(37)	(44)	(42)
Equity a/c profits	(Btmn)	83	59	67	72	78
Minority interests	(Btmn)	0	0	0	0	0
Core profit	(Btmn)	(172)	106	178	214	206
Extra-ordinary items	(Btmn)	1	0	0	0	0
Net Profit	(Btmn)	(171)	106	178	214	206
EBITDA	(Btmn)	(133)	182	267	310	300
Core EPS	(Bt)	(0.02)	0.01	0.02	0.02	0.02
Net EPS	(Bt)	(0.02)	0.01	0.02	0.02	0.02
DPS	(Bt)	0.00	0.00	0.00	0.00	0.00

Balance Sheet

FY December 31	Unit	2565	2566	2567F	2568F	2569F
Total current assets	(Btmn)	7,199	5,549	5,674	5,835	5,988
Total fixed assets	(Btmn)	3,664	5,617	5,675	5,732	5,790
Total assets	(Btmn)	10,863	11,166	11,349	11,567	11,778
Total loans	(Btmn)	13	15	15	15	15
Total current liabilities	(Btmn)	119	108	109	110	111
Total long-term liabilities	(Btmn)	305	294	297	300	303
Total liabilities	(Btmn)	424	402	406	410	414
Paid-up capital	(Btmn)	4,681	4,758	4,758	4,758	4,758
Total equity	(Btmn)	10,439	10,764	10,943	11,157	11,363

Cash Flow Statement

FY December 31	Unit	2565	2566	2567F	2568F	2569F
Core Profit	(Btmn)	(172)	106	178	214	206
Depreciation and amortization	(Btmn)	28	51	48	49	49
Operating cash flow	(Btmn)	(130)	774	39	130	118
Investing cash flow	(Btmn)	(590)	(1,210)	(50)	(50)	(50)
Financing cash flow	(Btmn)	358	110	0	0	0
Net cash flow	(Btmn)	(362)	(326)	(11)	80	68

Key Financial Ratios

FY December 31	Unit	2565	2566	2567F	2568F	2569F
Gross margin	(%)	n.m.	9.63	15.41	15.91	12.41
Operating margin	(%)	n.m.	29.84	29.59	28.12	23.41
EBITDA margin	(%)	n.m.	17.37	19.78	19.37	16.01
EBIT margin	(%)	n.m.	0.98	1.63	1.92	1.81
Net profit margin	(%)	n.m.	0.95	1.57	1.85	1.74
ROE	(%)	(0.07)	(0.04)	(0.03)	(0.04)	(0.04)
ROA	(%)	n.m.	36.86	57.62	69.01	66.40
Net D/E	(x)	n.m.	9.77	14.18	16.51	15.99
Interest coverage	(x)	n.m.	123.23	73.14	0.00	0.00
Debt service coverage	(x)	1.23	1.21	1.19	0.00	0.00
Core PER	(x)	0.00	0.00	0.00	0.00	0.00
PBV	(x)	n.m.	9.63	15.41	15.91	12.41
Payout Ratio	(%)	n.m.	29.84	29.59	28.12	23.41

Main Assumption

FY December 31	Unit	2565	2566	2567F	2568F	2569F
Sales Growth	(%YoY)	(43.4)	622.0	47.9	22.5	16.3
SG&A/Sales	(%)	221%	45%	40%	40%	44%

Source: Company data, InnovestX Research

ข้อสงวนสิทธิ์:

ข้อมูลในรายงานนี้เป็นข้อมูลที่มีการเปิดเผยต่อสาธารณะ ซึ่งนักลงทุนสามารถเข้าถึงได้โดยทั่วไป และเป็นข้อมูลที่เชื่อว่าน่าจะเชื่อถือได้ แต่ทั้งนี้ บริษัทหลักทรัพย์ อินโนเวสต์ เอกซ์ จำกัด (“บริษัท”) มิได้ยืนยันหรือรับรองถึงความถูกต้อง หรือสมบูรณ์ของข้อมูลดังกล่าวแต่อย่างใด ความคิดเห็นที่ปรากฏอยู่ในรายงานนี้เป็นเพียงการนำเสนอในมุมมองของบริษัท และเป็นความคิดเห็น ณ วันที่ที่ปรากฏในรายงานเท่านั้น ซึ่งอาจเปลี่ยนแปลงได้ภายหลังวันดังกล่าว โดยบริษัทไม่จำเป็นต้องแจ้งให้สาธารณชน หรือนักลงทุนทราบ รายงานนี้จัดทำขึ้นเพื่อเผยแพร่ข้อมูลให้แก่ นักลงทุนเท่านั้น บริษัทไม่รับผิดชอบต่อการนำข้อมูลหรือความคิดเห็นใดๆ ไปใช้ในทุกระณีน ดังนั้นนักลงทุนจึงควรใช้ดุลพินิจในการพิจารณาตัดสินใจก่อนการลงทุน นอกจากนี้ บริษัท และ/หรือ บริษัทในเครือของบริษัทอาจมีส่วนเกี่ยวข้องหรือผลประโยชน์ใดๆ กับบริษัทใดๆ ที่ถูกกล่าวถึงในรายงานนี้ก็ได้

บริษัทหลักทรัพย์ อินโนเวสต์ เอกซ์ จำกัด (“INVX”) เป็นบริษัทย่อยที่บริษัท เอสซีบี เอกซ์ จำกัด (มหาชน) (“เอสซีบี เอกซ์”) เป็นผู้ถือหุ้นรายใหญ่แต่เพียงผู้เดียว และธนาคารไทยพาณิชย์ จำกัด (มหาชน) (“ธนาคารฯ”) เป็นบริษัทย่อยที่เอสซีบี เอกซ์ เป็นผู้ถือหุ้นรายใหญ่ ข้อมูลใด ๆ ที่เกี่ยวข้องก็บรรณาการฯ มีวัตถุประสงค์เพื่อใช้ในการเปรียบเทียบเท่านั้น

เอกสารฉบับนี้จัดทำโดย บริษัทหลักทรัพย์ อินโนเวสต์ เอกซ์ จำกัด (“INVX”) ซึ่งมี บริษัท เอสซีบี เอกซ์ จำกัด (มหาชน) (“เอสซีบี เอกซ์”) เป็นผู้ถือหุ้นรายใหญ่ โดยธนาคารไทยพาณิชย์ จำกัด (มหาชน) (“ธนาคารฯ”) ซึ่งเป็นบริษัทย่อยที่เอสซีบี เอกซ์ เป็นผู้ถือหุ้นรายใหญ่ เป็นที่ปรึกษาทางการเงินสำหรับธุรกรรมใด ๆ ของ กรีสต์เพื่อการลงทุนในสิทธิการเช่าอสังหาริมทรัพย์ แอล เอช โฮเทล ความเห็น ข่าว บทวิจัย บทวิเคราะห์ ราคา ข้อความ การคาดการณ์ การประเมิน และ/หรือ ข้อมูลอื่นที่ระบุในเอกสารฉบับนี้ (“ข้อมูล”) มีวัตถุประสงค์เพื่อใช้เป็นข้อมูลทั่วไปเท่านั้น และไม่อาจตีความได้ว่าเป็นการให้คำแนะนำแก่บุคคลใดๆ หรือเป็นการเสนอซื้อ หรือเสนอขาย หรือชักชวนให้เสนอซื้อหรือเสนอขายหลักทรัพย์ โดย INVX และ/หรือกรรมการ พนักงาน และลูกจ้างของ INVX ย่อมไม่ต้องรับผิดชอบต่อความเสียหายใดๆ ทั้งความเสียหายทางตรง ความเสียหายทางอ้อม ความเสียหายจากการผิดสัญญา หรือความเสียหายอันสืบเนื่อง อันเป็นผลมาจากการใช้หรือการเชื่อถือต่อการใช้ข้อมูล ทั้งนี้ รวมถึงแต่ไม่จำกัดเพียงการสูญเสียผลกำไร นักลงทุนพึงใช้ข้อมูลในเอกสารฉบับนี้ประกอบข้อมูลและความเห็นอื่นๆ รวมถึงพิจารณาของตนในการตัดสินใจลงทุน ข้อมูลในเอกสารฉบับนี้จัดทำขึ้นจากแหล่งข้อมูลที่ INVX เห็นว่าน่าเชื่อถือ โดย INVX ไม่รับรองถึงความถูกต้อง สมบูรณ์ และ/หรือ ครบถ้วนของข้อมูลดังกล่าว

INVX สงวนสิทธิ์ในการใช้ดุลพินิจของตนแต่เพียงผู้เดียวในการแก้ไขเพิ่มเติมข้อมูลเป็นครั้งคราวโดยไม่ต้องบอกกล่าว เอกสารฉบับนี้จัดส่งให้แก่เฉพาะบุคคลที่กำหนดเท่านั้น และห้ามมิให้มีการทำซ้ำ ดัดแปลง เผยแพร่ ขาย จำหน่าย พิมพ์ซ้ำ ส่งต่อ หรือแสวงหาประโยชน์ในเชิงพาณิชย์ไม่ว่าในลักษณะใดๆ เว้นแต่จะได้รับคามยินยอมเป็นลายลักษณ์อักษรจาก INVX ก่อน

การซื้อขายฟิวเจอร์สและออปชั่น (Futures and Options) มีความเสี่ยงสูงที่อาจก่อให้เกิดผลขาดทุนอย่างมีนัยสำคัญ จึงไม่เหมาะสมกับบุคคลทุกคน ทั้งนี้ ก่อนการตัดสินใจซื้อขายฟิวเจอร์สและออปชั่น ท่านควรพิจารณาถึงฐานะทางการเงิน วัตถุประสงค์ในการลงทุน ประสบการณ์ในการลงทุนของท่าน ตลอดจนความเสี่ยงที่ท่านสามารถยอมรับได้อย่างรอบคอบ เนื่องจากมีความเป็นไปได้ที่ท่านอาจสูญเสียเงินลงทุนมากกว่าเงินลงทุนเริ่มแรก ท่านควรพิจารณาถึงความเสี่ยงทั้งหมดที่อาจเกิดขึ้นจากการซื้อขายฟิวเจอร์สและออปชั่น และท่านควรตัดสินใจลงทุนด้วยตนเอง และ/หรือ ในกรณีที่มีข้อสงสัย ท่านควรขอคำแนะนำจากที่ปรึกษาทางการเงินการลงทุน

เอกสารฉบับนี้จัดส่งให้กับเฉพาะบุคคลที่กำหนด (intended recipient) เท่านั้น และห้ามมิให้ผู้ใดนำข้อมูลในเอกสารฉบับนี้ไปทำซ้ำ ส่งต่อ เผยแพร่ ขาย จำหน่าย คัดลอก นำออกแสดง หรือนำไปแสวงหาประโยชน์ในเชิงพาณิชย์ ไม่ว่าด้วยวิธีการใด ๆ โดยมิได้รับอนุญาตเป็นลายลักษณ์อักษรจาก INVX เป็นการล่วงหน้า

© สงวนลิขสิทธิ์ 2565 บริษัทหลักทรัพย์ อินโนเวสต์ เอกซ์ จำกัด

CG Rating 2023 Companies with CG Rating

Companies with Excellent CG Scoring

7UP, AAV, ABM, ACE, ACG, ADB, ADD, ADVANC, AEONTS, AF, AGE, AH, AHC, AIRA, AIT, AJ, AKP, AKR, ALLA, ALT, AMA, AMARIN, AMATA, AMATAV, ANAN, AOT, AP, APCO, APCS, ARIP, ARROW, ASEFA, ASK, ASP, ASW, ATP30, AUCT, AWC, AYUD, B, BA, BAFS, BAM, BANPU, BAY, BBTI, BBIK, BBL, BC, BCH, BCP, BCPG, BDMS, BEC, BEM, BEYOND, BGC, BGRIM, BH, BIZ, BJC, BJCHI, BKI, BLA, BOL, BPP, BRI, BROOK, BRR, BTS, BTW, BWG, BYD, CBG, CENTEL, CFRESH, CHASE, CHEWA, CHG, CHOW, CIMBT, CIVIL, CK, CKP, CM, CNT, COLOR, COM7, COTTO, CPALL, CPAXT, CPF, CPI, CPL, CPN, CPW, CRC, CRD, CSC, CSS, CV, DCC, DDD, DELTA, DEMCO, DMT, DOHOME, DRT, DUSIT, EA, EASTW, ECF, ECL, EE, EGCO, EPG, ERW, ETC, ETE, FE, FLOYD, FN, FPI, FPT, FSX, FVC, GBX, GC, GCAP, GENCO, GFPT, GGC, GLAND, GLOBAL, GPSC, GRAMMY, GULF, GUNKUL, HANA, HARN, HENG, HMPRO, HPT, HTC, ICC, ICHI, ICN, III, ILINK, ILM, IMH, IND, INET, INTUCH, IP, IRC, IRPC, ITC, ITEL, IVL, JAS, JTS, KBANK, KCC, KCE, KEX, KKP, KSL, KTB, KTC, KTMS, KUMWEL, KUN, LALIN, LANNA, LH, LHFG, LIT, LOXLEY, LPN, LRH, LST, M, MAJOR, MALEE, MATCH, MBK, MC, M-CHAI, MCOT, MEGA, MFC, MFEC, MILL, MINT, MONO, MOONG, MSC, MST, MTC, MTI, NC, NCH, NCL, NDR, NER, NKI, NOBLE, NRF, NTV, NVD, NWR, NYT, OCC, OISHI¹, ONEE, OR, ORI, OSP, OTO, PAP, PATO, PB, PCSGH, PDG, PDJ, PG, PHOL, PIMO, PJW, PLANB, PLAT, PLUS, PM, POLY, PORT, PPP, PPS, PR9, PRG, PRINC, PRM, PRTR, PSH, PSL, PT, PTC, PTT, PTTEP, PTTGC, Q-CON, QH, QTC, RATCH, RBF, RPH, RS, RT, S, S&J, SA, SABINA, SAK, SAMART, SAMTEL, SAPPE, SAT, SBNEXT, SC, SCB, SCC, SCCC, SCG, SCGP, SCM, SDC, SEAFCO, SEAOL, SECURE, SELIC, SENA, SENX, SFP², SFT, SGC, SGF, SGP, SHR, SICT, SIRI, SIS, SITHAI, SJWD, SKR, SM, SMP, SMT, SNC, SNNP, SNP, SO, SPALI, SPC, SPCG, SPI, SPRC, SR, SSC, SSF, SSSC, STA, STC, STEC, STGT, STI, SUC, SUN, SUSCO, SUTHA, SVI, SVT, SYMC, SYNTEC, TACC, TAE, TCAP, TCMC, TEAMG, TEGH, TFG, TFMAMA, TGE, TGH, THANA, THANI, THCOM, THIP, THRE, THREL, TIDLOR, TIPH, TISCO, TK, TKN, TKS, TKT, TLI, TM, TMC, TMD, TMT, TNDT, TNITY, TNL, TNR, TOA, TOG, TOP, TPBI, TPCS, TPIPL, TPIPP, TPS, TQM, TQR, TRT, TRUE, TRV, TSC, TSTE, TSTH, TTA, TTB, TTCL, TTW, TURTLE, TVDH, TVH, TVO, TVT, TWPC, UAC, UBE, UBIS, UKEM, UP, UPF, UPOIC, UV, VCOM, VGI, VIBHA, VIH, VL, WACOAL, WGE, WHA, WHAUP, WICE, WINMED, WINNER, XPG, YUASA, ZEN

Companies with Very Good CG Scoring

2S, A5, AAI, AIE, ALUCON, AMR, APURE, ARIN, AS, ASIA, ASIAN, ASIMAR, ASN, AURA, BR, BSBM, BTG, CEN, CGH, CH, CHIC, CI, CIG, CMC, COMAN, CSP, DOD, DPAINT, DV8, EFORL, EKH, ESSO, ESTAR, EVER, FORTH, FSMART, FTI, GEL, GPI, HEALTH, HUMAN, IFS, INSET, IT, J, JCKH, JDF, JKN, JMART, JUBILE, K, KCAR, KGI, KIAT, KISS, KK, KTIS, KWC, KWM, LDC, LEO, LHK, MACO, METCO, MICRO, MK, MVP, NCAP, NOVA, NTSC, PACO, PIN, PQS, PREB, PRI, PRIME, PROEN, PROS, PROUD, PSTC, PTECH, PYLON, RCL, SALEE, SANKO, SCI, SCN, SE, SE-ED, SFLEX, SINGER, SKN, SONIC, SORKON, SPVI, SSP, SST, STANLY, STP, SUPER, SVOA, SWC, TCC, TEKA, TFM, TMILL, TNP, TPLAS, TPOLY, TRC, TRU, TRUBB, TSE, VRANDA, WAVE, WFX, WIJK, WIN, WP, XO

Companies with Good CG Scoring

24CS, AMANAH, AMARC, AMC, APP, ASAP, BCT, BE8, BIG, BIOTEC, BLESS, BSM, BVG, CAZ, CCET, CHARAN, CHAYO, CHOTI, CITY, CMAN, CMR, CRANE, CWT, DHOUSE, DTCENT, EASON, FNS, FTE, GIFT, GJS, GTB, GTV, GYT, HL, HTECH, HYDRO, IIG, INGRS, INSURE, IRCP, ITD, ITNS, JCK, JMT, JR, JSP, KBS, KGEN, KJL, L&E, LEE, MASTER, MBAX, MEB, MENA, META, MGT, MITSIB, MJD, MOSHI, MUD, NATION, NNCL, NPK, NSL, NV, OGC, PAF, PCC, PEACE, PICO, PK, PL, PLANET, PLE, PMTA, PPM, PRAKIT, PRAPAT, PRECHA, PRIN, PSG, RABBIT, READY, RJH, RSP, RWI, S11, SAAM, SAF, SAMCO, SAWAD, SCAP, SCP, SIAM, SKE, SKY, SMART, SMD, SMIT, SOLAR, SPA, STECH, STPI, SVR, TC, TCCC³, TEAM, TFI, TIGER, TITLE, TKC, TMI, TNH, TPA, TPAC, TRITN, UBA, UMI, UMS, UTP, VARO, VPO, W, WARRIX, WORK, WPH, YONG, ZIGA

Corporate Governance Report

The material contained in this publication is for general information only and is not intended as advice on any of the matters discussed herein. Readers and others should perform their own independent analysis as to the accuracy or completeness or legality of such information. The Thai Institute of Directors, its officers, the authors and editor make no representation or warranty as to the accuracy, completeness or legality of any of the information contained herein. By accepting this document, each recipient agrees that the Thai Institute of Directors Association, its officers, the authors and editor shall not have any liability for any information contained in, or for any omission from, this publication.

The survey result is as of the date appearing in the Corporate Governance Report of Thai Listed Companies. As a result, the survey result may be changed after that date. InnovestX Securities Company Limited does not conform nor certify the accuracy of such survey result.

To recognize well performers, the list of companies attaining "Good", "Very Good" and "Excellent" levels of recognition (Not including listed companies qualified in the "no announcement of the results" clause from 1 January 2022 to 31 October 2023) is publicized.

¹OISHI was voluntarily delisted from the Stock Exchange of Thailand, effectively on September 6, 2023

²SFP was voluntarily delisted from the Stock Exchange of Thailand, effectively on July 19, 2023

³TCCC was voluntarily delisted from the Stock Exchange of Thailand effectively on August 25, 2023

Anti-corruption Progress Indicator

Certified (ได้คุ้มครอง)

2S, 7UP, AAI, ADVANC, AF, AH, AI, AIE, AIRA, AJ, AKP, AMA, AMANAH, AMATA, AMATAV, AP, APCO, AS, ASIAN, ASK, ASP, AWC, AYUD, B, BAFS, BAM, BANPU, BAY, BBTI, BBL, BCH, BCP, BCPG, BE8, BEC, BEYOND, BGC, BGRIM, BKI, BLA, BPP, BROOK, BRR, BSBM, BTS, BWG, CEN, CENTEL, CFRESH, CGH, CHEWA, CHOTI, CHOW, CIG, CIMBT, CM, CMC, COM7, CPALL, CPAXT, CPF, CPI, CPL, CPN, CPW, CRC, CSC, DCC, DELTA, DEMCO, DIMET, DOHOME, DRT, DUSIT, EA, EASTW, ECF, EGCO, EP, EPG, ERW, ESTAR, ETC, ETE, FNS, FPI, FPT, FSMART, FTE, GBX, GC, GCAP, GEL, GFPT, GGC, GJS, GPI, GPSC, GSTEEL, GULF, GUNKUL, HANA, HARN, HENG, HMPRO, HTC, ICC, ICHI, IFS, III, ILINK, ILM, INET, INOX, INSURE, INTUCH, IRPC, ITEL, IVL, JAS, JKN, JR, JTS, KASET, KBANK, KBS, KCAR, KCCAMC, KCE, KGEN, KGI, KKP, KSL, KTB, KTC, L&E, LANNA, LHFG, LHK, LPN, LRH, M, MAJOR, MALEE, MATCH, MBAX, MBK, MC, MCOT, META, MFC, MFEC, MILL, MINT, MONO, MOONG, MSC, MST, MTC, MTI, NATION, NCAP, NEP, NKI, NOBLE, NRF, NWR, OCC, OGC, OR, ORI, PAP, PATO, PB, PCSGH, PDG, PDJ, PG, PHOL, PIMO, PK, PL, PLANB, PLANET, PLAT, PM, PPP, PPM, PPS, PR9, PREB, PRG, PRINC, PRM, PROS, PSH, PSL, PSTC, PT, PTECH, PTG, PTT, PTTEP, PTTGC, PYLON, Q-CON, QH, QLT, QTC, RABBIT, RATCH, RML, RS, RWI, S&J, SAAM, SABINA, SAK, SAPPE, SAT, SC, SCC, SCCC, SCG, SCGP, SCM, SCN, SEAOL, SE-ED, SELIC, SENA, SGC, SGP, SIRI, SITHAI, SKR, SMIT, SMK, SMP, SNC, SNNP, SORKON, SPACK, SPALI, SPC, SPI, SPRC, SRICHA, SSF, SSP, SSSC, SST, STA, STGT, STOWER, SUSCO, SVI, SYMC, SYNTEC, TAE, TAKUNI, TASCOS, TCAP, TCMC, TFG, TFI, TFMAMA, TGE, TGH, THANI, THCOM, THIP, THRE, THREL, TIDLOR, TIPCO, TISCO, TKS, TKT, TMD, TMILL, TMT, TNITY, TNL, TNP, TNR, TOG, TOP, TOPP, TPA, TPCS, TRT, TRU, TSC, TSI, TSTE, TSTH, TTA, TTB, TTCL, TU, TVDH, TVO, TWPC, UBE, UEC, UKEM, UOBKH, UV, VCOM, VGI, VIH, WACOAL, WHA, WHAUP, WICE, WIJK, XO, YUASA, ZEN, ZIGA

Declared (ได้ประกาศ)

ACE, ADB, ALT, AMC, ASW, BLAND, BTG, BYD, CAZ, CBG, CV, DEXON, DMT, EKH, FSX, GLOBAL, GREEN, ICN, IHL, ITC, J, JMART, JMT, LEO, LH, MENA, MITSIB, MODERN, NER, NEX, OSP, PEER, PLUS, POLY, PQS, PRIME, PROEN, PRTR, RBF, RT, SA, SANKO, SCB, SENX, SFLEX, SIS, SKE, SM, SVOA, TBN, TEGH, TIPH, TKN, TPAC, TPLAS, TQM, TRUE, W, WPH, XPG

N/A

24CS, 3K-BAT, A, A5, AAV, ABM, ACAP, ACC, ACG, ADD, ADVICE, AEONTS, AFC, AGE, AHC, AIT, AJA, AKR, AKS, ALL, ALLA, ALPHAX, ALUCON, AMARC, AMARIN, AMR, ANAN, ANI, AOT, APCO, APEX, APO, APP, APURE, AQUA, ARIN, ARIP, ARROW, ASAP, ASEFA, ASIA, ASIMAR, ASN, ATP30, AU, AUCT, AURA, B52, BA, BBIK, BC, BCT, BDMS, BEAUTY, BEM, BGT, BH, BIG, BIOTEC, BIS, BIZ, BJC, BJCHI, BKD, BKGI, BLC, BLESS, BLISS, BM, BOL, BPS, BR, BRI, BROCK, BSM, BSRC, BTNC, BTW, BUI, BVG, CCET, CCP, CEYE, CGD, CH, CHARAN, CHASE, CHAYO, CHG, CHIC, CHO, CI, CITY, CIVIL, CK, CKP, CMAN, CMO, CMR, CNT, COCOCO, COLOR, COMAN, CPANEL, CPH, CPR, CPT, CRANE, CRD, CREDIT, CSP, CSR, CSS, CTW, CWT, D, DCON, DDD, DHOUSE, DITTO, DOD, DPAINT, DTCENT, DTICI, DV8, EASON, ECL, EE, EFORL, EMC, ETL, EURO, EVER, F&D, FANCY, FE, FLOYD, FMT, FN, FORTH, FTI, FVC, GABLE, GENCO, GFC, GIFT, GL, GLAND, GLOCON, GLORY, GRAMMY, GRAND, GSC, GTB, GTV, GYT, HEALTH, HFT, HL, HPT, HTECH, HUMAN, HYDRO, I2, IFEC, IIG, IMH, IND, INGRS, INSET, IP, IRC, IRPC, IT, ITD, ITNS, ITTHI, JAK, JCK, JCKH, JCT, JDF, JPARK, JSP, JUBILE, K, KAMART, KC, KCG, KCM, KDH, KEX, KIAT, KISS, KJL, KK, KKC, KLINIQ, KOOL, KTIS, KTMS, KUMWEL, KUN, KWC, KWI, KWM, KYE, LALIN, LDC, LEE, LIT, LOXLEY, LPH, LST, LTS, MANRIN, MASTER, MATI, MCA, M-CHAI, MCS, MDX, MEB, MEGA, METCO, MGC, MGI, MGT, MICRO, MIDA, MJD, MK, ML, MORE, MOSHI, MTW, MUD, MVP, NAM, NAT, NC, NCH, NCL, NDR, NEO, NETBAY, NEW, NEWS, NFC, NL, NNCL, NOK, NOVA, NPK, NSL, NTSC, NTV, NUSA, NV, NVD, NYT, OHTL, ONEE, ORN, PACE, PACO, PAF, PANEL, PCC, PEACE, PERM, PF, PHG, PICO, PIN, PJW, PLE, PLT, PMTA, POLAR, PORT, POST, PPM, PRAKIT, PRAPAT, PRECHA, PRI, PRIN, PRO, PROUD, PSG, PSP, PTC, PTL, QTCG, RAM, RCL, READY, RICHY, RJH, ROCK, ROCTEC, ROH, ROJNA, RP, RPC, RPH, RSP, S, S11, SABUY, SAF, SAFARI, SAFE, SALEE, SAM, SAMART, SAMCO, SAMTEL, SAUCE, SAV, SAWAD, SAWANG, SBNEXT, SCAP, SCGD, SCI, SCL, SCP, SDC, SE, SEAFCO, SECURE, SFT, SGF, SHANG, SHR, SIAM, SICT, SIMAT, SINGER, SINO, SISB, SJWD, SK, SKN, SKY, SLM, SLP, SMART, SMD, SMT, SNNP, SO, SOLAR, SONIC, SPA, SPCG, SPJ, SPREME, SPVI, SQ, SR, SRS, SSC, STANLY, STARK, STC, STEC, STECH, STHAI, STI, STP, STPI, STX, SUC, SUN, SUPER, SUTHA, SVR, SVT, SWC, SYNEX, TACC, TAN, TAPAC, TC, TCC, TCJ, TCOAT, TEAM, TEAMG, TEKA, TERA, TFM, TGPRO, TH, THAI, THANA, THE, THG, THHUI, TIGER, TITLE, TK, TKC, TLI, TM, TMC, TMI, TMM, TNDT, TNH, TNPC, TOA, TPBI, TPCH, TPIPL, TPIPP, TPL, TPOLY, TPP, TPS, TQR, TR, TRC, TRITN, TRP, TRUBB, TRV, TSE, TTI, TTT, TTW, TURTLE, TVH, TVT, TWP, TWZ, TYCN, UAC, UBA, UMI, UMS, UNIQ, UP, UPF, UPOIC, UREKA, UTP, UVAN, VARO, VIBHA, VL, VNG, VPO, VRANDA, WARRIX, WAVE, WELL, WFX, WGE, WIN, WINDOW, WINMED, WINNER, WORK, WORLD, WP, YGG, YONG, ZAA

Explanations

Companies participating in Thailand's Private Sector Collective Action Coalition Against Corruption programme (Thai CAC) under Thai Institute of Directors (as of November 1, 2023) are categorised into: companies that have declared their intention to join CAC, and companies certified by CAC.