

Investment Strategy

Bi-weekly Portfolio

กลยุทธ์การลงทุนหุ้นไทยราย 2 สัปดาห์

ประจำวันที่ 17-28/6/2024

Bi-weekly Portfolio

กลยุทธ์การลงทุนหุ้นไทยราย 2 สัปดาห์

Biweekly Portfolio คืออะไร?

“กลยุทธ์ลงทุนราย 2 สัปดาห์ เน้นหุ้นคุณภาพดี 5 บริษัท ที่คาดว่าจะสอดคล้องกับปัจจัยบวกที่จะเกิดขึ้น โดยคัดจากหุ้นที่มีพื้นฐานดี เทคนิคผ่าน และมีริมหหรือกระแสกำลังจะมา”

วิธีการคัดเลือกหลักทรัพย์ เข้าพอร์ตลงทุนของฝ่ายวิจัยลงทุน

- วิเคราะห์หุ้นผ่านมุมมองเศรษฐกิจศาสตร์มหภาค และจุลภาค (Macro and Micro economic)
- กระแสเงินลงทุนที่ไหลเข้า (Fund Flow)
- ปัจจัยพื้นฐาน (Fundamental)
- ปัจจัยบวกภายในสองสัปดาห์ข้างหน้า
- กลยุทธ์ Risk & Reward และ Technical

Bi-weekly Portfolio

กลยุทธ์การลงทุนหุ้นไทยราย 2 สัปดาห์

กลยุทธ์ลงทุนนี้เหมาะกับใคร?

- ต้องการพอร์ตลงทุนเน้นหุ้นไทยพื้นฐานดี ที่มีการปรับพอร์ตเป็นระยะ
- ติดตามสภาวะตลาดเป็นครั้งคราว
- ต้องการกลยุทธ์การลงทุนจากผู้เชี่ยวชาญ
- คาดหวังผลตอบแทนชนะตลาดในระยะยาว (อย่างน้อย 1 ปี)
- สามารถยอมรับความเสี่ยงการลงทุน สามารถตัดขาดทุน (Cut Loss) ที่ -5% ต่อ 2 สัปดาห์ได้
- เน้นการลงทุนรอบ 2 สัปดาห์

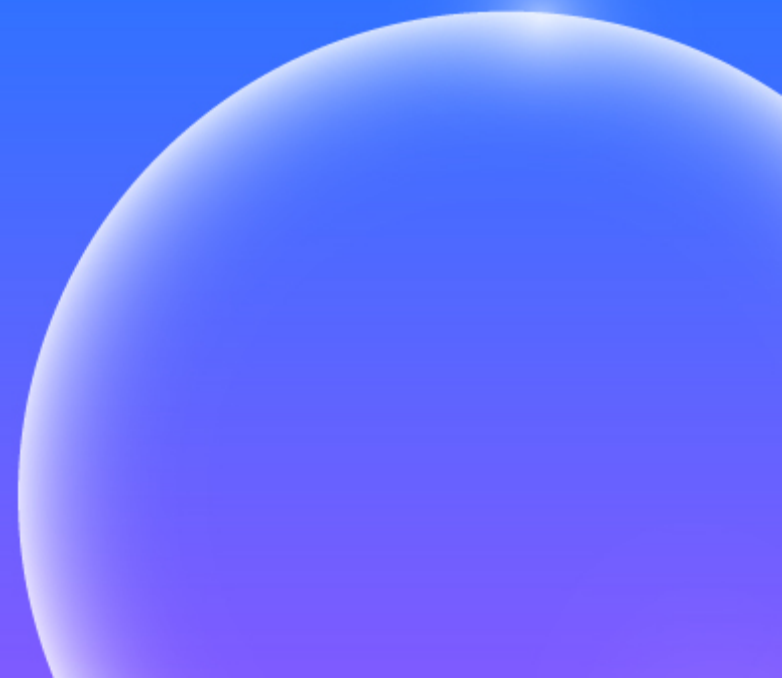
“ลงทุนอย่างมีวินัยตามคำแนะนำอย่างน้อย 1 ปี”

วิธีการลงทุน

- InnovestX Research แจ็งรายชื่อหุ้น 5 บริษัท วันทำการแรกของสัปดาห์ที่ออกบทวิเคราะห์ เวลาประมาณ 13.30 น. ตามช่องทางที่บริษัทกำหนด เช่น innovestx.co.th/research
- ลงทุนโดย**ส่งคำสั่งซื้อ**ที่ราคาตลาดเปิดช่วงบ่าย (ATO) ของวันทำการแรกของสัปดาห์ที่ออกบทวิเคราะห์ทั้ง 5 หลักทรัพย์ โดยกระจายน้ำหนักลงทุนต่างๆ กัน
- ระหว่างการลงทุนช่วง 2 สัปดาห์ หากราคาหุ้นตัวใดลงมาต่ำกว่า -5% ให้พิจารณาตัดขาดทุน
- **ส่งคำสั่งขาย**ที่ราคาปิด (ATC) วันทำการสุดท้ายของสัปดาห์ที่ 2

สัปดาห์แรก ซื้อจันทร์บ่าย – สัปดาห์ที่สอง ขายศุกร์เย็น หาก -5% ขาดตัดขาดทุน

มุมมอง การลงทุน

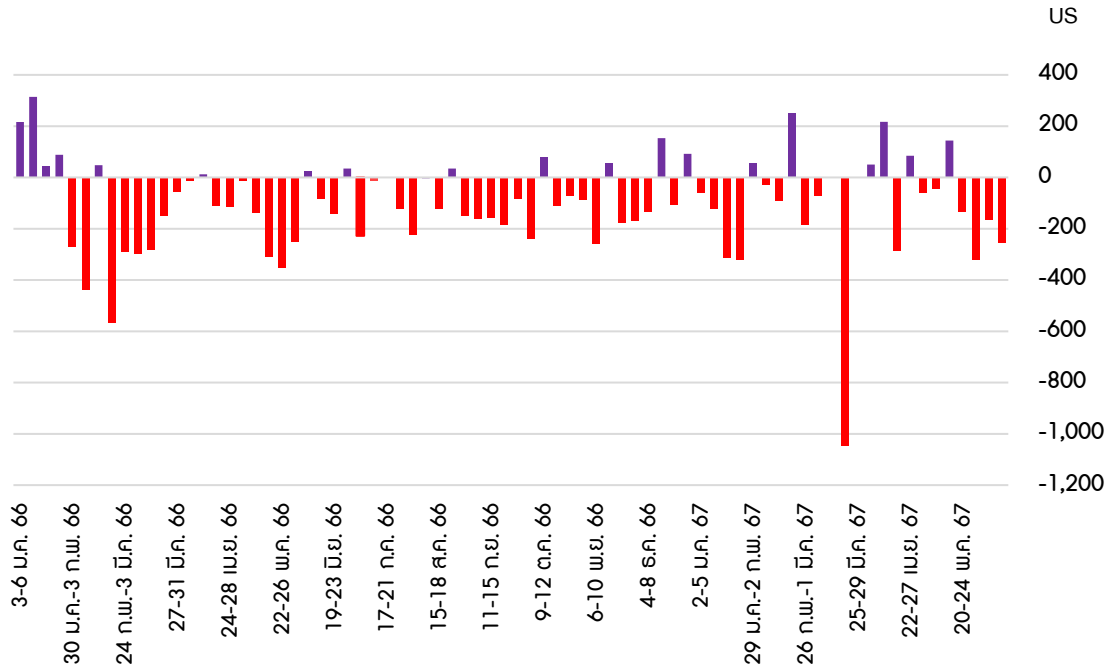


ช่วงสั้นมอง SET ยังผันผวนและเปราะบาง รอหุ้นผลพิจารณาคดีการเมืองในไทย

- ช่วง 2 สัปดาห์ที่ผ่านมา SET ปรับลง 2.9% โดยปรับตัวลงทำจุดต่ำสุดที่ระดับ 1304.25 จุด ต่ำสุดในรอบเกือบ 3 ปี 7 เดือน (นับตั้งแต่วันที่ 9 พ.ย. 2563) ซึ่งตลาดหุ้นสหรัฐปรับตัวดีขึ้น หลังมีความหวังเฟดจะมีโอกาสมากขึ้นที่จะปรับลดดอกเบี้ยในเดือน ก.ย. นี้ และยังมีประเด็นข่าวบวกจากแนวโน้มสินค้าใหม่ของอุตสาหกรรม AI ขณะที่ตลาดหุ้นยุโรปแม้มีข่าวบวกจากธนาคารกลางในกลุ่ม G7 เริ่มลดดอกเบี้ยแต่ถูกบั่นทอนด้วยแรงกดดันด้านการเมืองในฝรั่งเศสหลังปรน.ประกาศยุบสภาเลือกตั้งใหม่และกังวลสงครามการค้าที่อาจรุนแรงขึ้นหลัง EU เตรียมขึ้นภาษีนำเข้า EV จากจีน ส่วนตลาดหุ้นไทยยังคงถูกกดดันจากความกังวลด้านการเมืองที่อาจส่งผลกระทบต่อภาพเศรษฐกิจ จึงทำให้ Fund Flow ยังมีทิศทางไหลออกต่อเนื่อง โดยมีแรงขายออกมาในหุ้นแทบทุกกลุ่ม ยกเว้นเพียงแต่หุ้นกลุ่มอิเล็กทรอนิกส์ (ADVANC TRUE) และกลุ่มสื่อสาร (DELTA HANA KCE) ที่ยังมีแรงซื้อเข้ามาตามหุ้นกลุ่มเทคโนโลยีทั่วโลก
- ช่วงสั้นเรามองว่า SET ยังผันผวนและเปราะบาง จากความกังวลความเสี่ยงเสถียรภาพทางการเมืองในประเทศ โดยในวันที่ 18 มิ.ย. นี้จะมีการพิจารณา 4 คดีทางการเมืองสำคัญ ได้แก่ คดียุบพรรคก้าวไกล, คดีถอดถอนนายฯ เศรษฐา, คดีอดีตนายกฯ ทักษิณ และคดี สว. จึงทำให้ SET ยังมีแนวโน้ม Underperform ตลาดหุ้นในภูมิภาค ท่ามกลางตัวเลขยอดการผลิตรถยนต์และการส่งออกของไทยที่คาดจะยังอ่อนแอ ขณะที่การผลิตภาคอุตสาหกรรมของจีนและสหรัฐคาดจะมีการฟื้นตัวต่อเนื่อง ส่วน BoE คาดจะมีมติคงดอกเบี้ยนโยบายที่ระดับ 5.25% แต่จะส่งสัญญาณผ่อนคลายนโยบายการเงินใน 3Q67 ดังนั้นกลยุทธ์ลงทุนจึงแนะนำให้ “Selective Buy” ใน 4 ธีมหลัก ดังนี้
 - 1) หุ้น Global Play ที่คาดผลประกอบการมีแนวโน้มฟื้นตัวต่อเนื่องและได้ประโยชน์จากการฟื้นตัวของเศรษฐกิจโลกมากกว่าที่จะขึ้นกับการเติบโตของเศรษฐกิจภายในประเทศที่ไม่แน่นอน เลือก KCE SCGP PTTGC
 - 2) หุ้นที่คาด 2Q67 กำไรจะเติบโตทั้ง YoY และ QoQ อีกทั้ง Valuation ยังไม่แพง นอกจากนี้ยังเป็นหุ้นที่อยู่ในกลุ่มอุตสาหกรรมที่ปรับตัวชนะตลาดได้ YTD เลือก ICT (ADVANC) TOURISM (MINT) และ FOOD (TU BTG OSP)
 - 3) หุ้นที่คาดได้อานิสงส์บวกจากการเข้าสู่บรรยากาศแข่งขันฟุตบอลชิงแชมป์แห่งชาติยุโรป (ยูโร 2024) ในช่วงวันที่ 14 มิ.ย.-14 ก.ค. 67 เลือก ADVANC TRUE CPALL MINT TU
 - 4) สถานการณ์ในตะวันออกกลางเริ่มเบาบางลง ทำให้ราคาน้ำมันดิบ Brent ปรับตัวลดลงมาอยู่ในกรอบล่างของช่วง 80-90 ดอลลาร์ต่อบาร์เรล ซึ่งมองยังสามารถมีหุ้นน้ำมันสำหรับป้องกันความเสี่ยง (Hedging) ได้ ดังนั้นนักลงทุนที่รับความเสี่ยงได้สูง จึงยังคงเลือกหุ้นน้ำมันขึ้นต้นอย่าง PTTEP

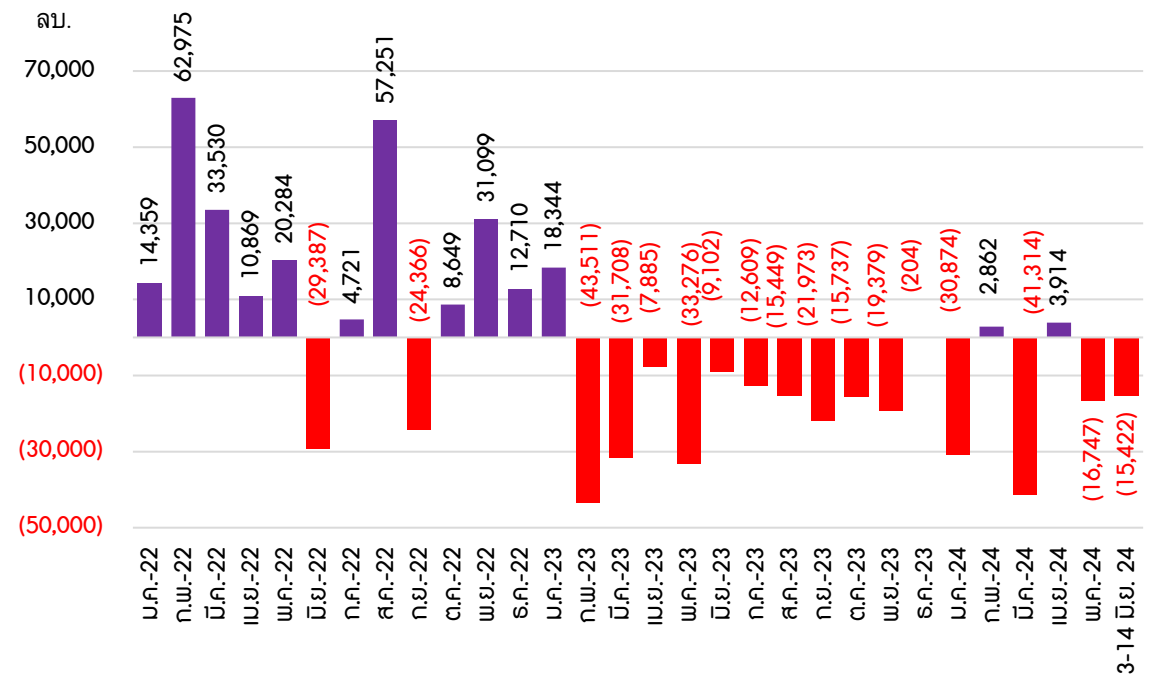
การเคลื่อนไหวของเงินทุนต่างชาติ (Fund Flow) ในตลาดหุ้นไทย

เงินทุนต่างชาติสุทธิใน SET รายสัปดาห์ (3 ม.ค. 66-14 มิ.ย. 67)



Source : InnovestX Research

เงินทุนต่างชาติสุทธิใน SET รายเดือน



- ช่วงสองสัปดาห์ที่ผ่านมา นักลงทุนต่างชาติมียอดขายสุทธิต่อเนื่องในตลาดหุ้นไทยราว 1.54 หมื่นลบ. โดย Fund Flow ยังคงไหลออกจากตลาดหุ้นไทยต่อเนื่อง 4 สัปดาห์ติดต่อกัน จากแรงกดดันของปัจจัยในประเทศ หลังมีความกังวลความเสี่ยงทางการเมืองจะเพิ่มขึ้น ส่งผลให้ตั้งแต่ต้นปีถึงปัจจุบัน (YTD) นักลงทุนต่างชาติมียอดขายสุทธิในตลาดหุ้นไทยราว 9.76 หมื่นลบ.

5 หุ้น Top Picks bi-weekly portfolio

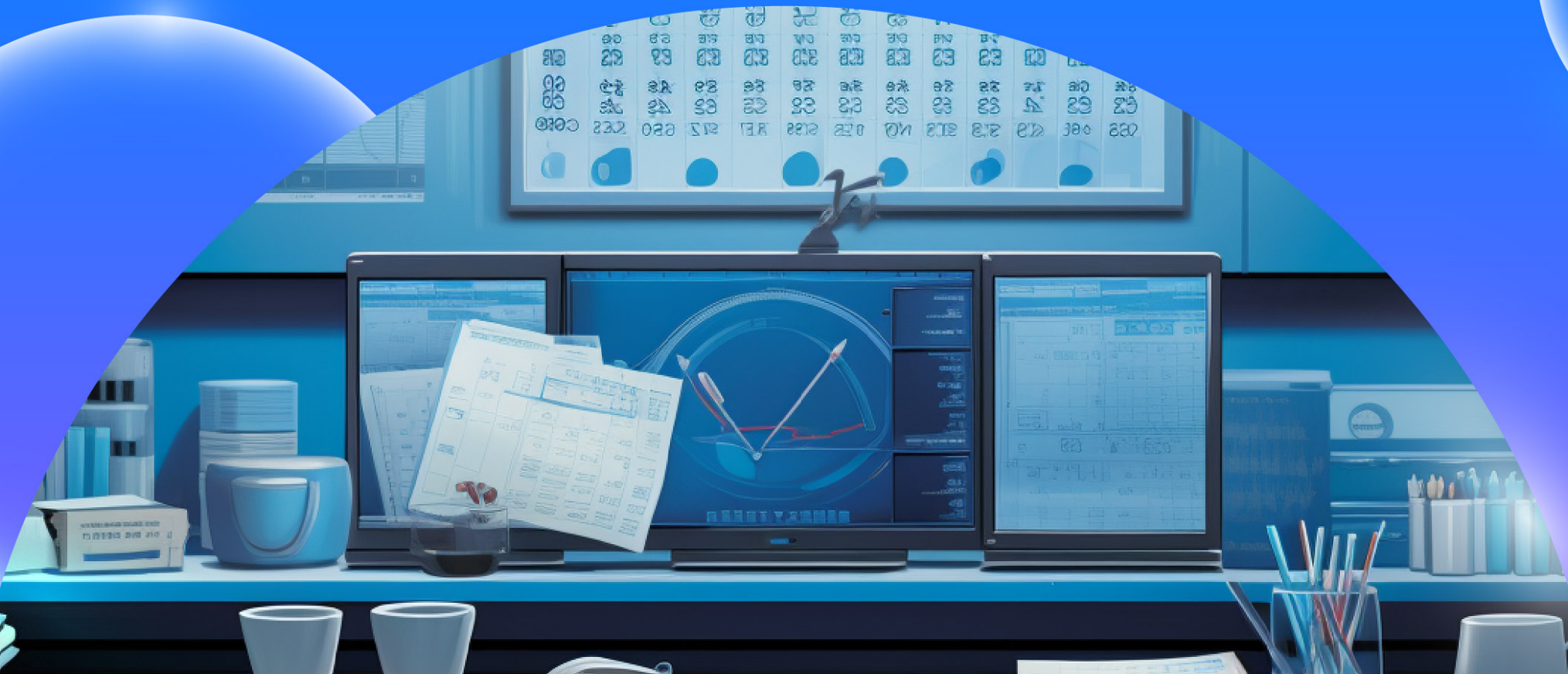


5 หุ้น Top Picks bi-weekly portfolio

ประจำวันที่ 17 - 28/6/2024

STOCK	เหตุผล	แนวรับ (บาท)	แนวต้าน (บาท)	Stop loss (บาท)	เป้าหมายพื้นฐาน (บาท)
CPALL	2Q67 คาดกำไรปกติจะเติบโต YoY โดยได้รับการสนับสนุนจากยอดขายและมาร์จิ้นที่ดีขึ้นจากธุรกิจ CVS และส่วนแบ่งกำไรที่เพิ่มขึ้นจาก CPAXT และเป็นหุ้นที่คาดได้อานิสงส์บวกจากการเข้าสู่บรรยากาศแข่งขันฟุตบอลชิงแชมป์แห่งชาติยุโรป	55.00 - 53.75	58.50 - 60.00	52.25	77.00 (Upside 39.37%)
ADVANC	2Q67 คาดกำไรจะเติบโต YoY จากรายได้ที่ปรับตัวดีขึ้นอย่างต่อเนื่อง อีกทั้งค่าใช้จ่าย SG&A ที่ลดลง เนื่องจาก synergy ด้านต้นทุนเริ่มเห็นผลและเร็วกว่าคาด และได้ อานิสงส์บวกจากการเข้าสู่บรรยากาศแข่งขันฟุตบอลชิงแชมป์แห่งชาติยุโรป	209.00 - 206.00	216.00 - 220.00	200.00	260.00 (Upside 24.40%)
MINT	2Q67 กำไรจะแข็งแกร่งขึ้น (+YoY และ +QoQ) โดยได้แรงหนุนจากช่วงไฮซีซั่นของการท่องเที่ยวในยุโรปใน 2Q67 และคาดได้อานิสงส์บวกจากการเข้าสู่บรรยากาศแข่งขันฟุตบอลชิงแชมป์แห่งชาติยุโรป (ยูโร 2024) ในช่วงวันที่ 14 มิ.ย.-14 ก.ค. 67	28.50 - 27.75	31.50 - 33.50	26.75	44.00 (Upside 50.43%)
KCE	ได้ Sentiment บวกจากราคาทองแดงปรับลง ขณะที่ปี 2567 คาดกำไรปกติพลิกโต 44.7%YoY โดย 2Q67 คาดกำไรโต YoY และ QoQ จากคำสั่งซื้อค้างส่งที่แข็งแกร่ง ส่วน 2H67 มองเข้าสู่ High Season และมาร์จิ้นดีขึ้นจากมาตรการลดต้นทุน	42.50 - 41.50	44.50 - 45.50	40.25	52.00 (Upside 21.64%)
OSP	ผลประกอบการจะดีต่อเนื่องใน 2Q67 ช่วงไฮซีซั่นของยอดขายเครื่องดื่มบำรุงกำลังในประเทศและอัตรากำไรขั้นต้นที่แข็งแกร่ง รวมถึงแนวโน้มการเติบโตในปี 2567 ได้รับการสนับสนุนจากประสิทธิภาพการบริหารต้นทุนที่ดีขึ้นและการฟื้นตัวของยอดขาย	22.20 - 21.80	23.00 - 23.50	21.10	29.00 (Upside 31.82%)

ผลการดำเนินงานย้อนหลัง bi-weekly portfolio

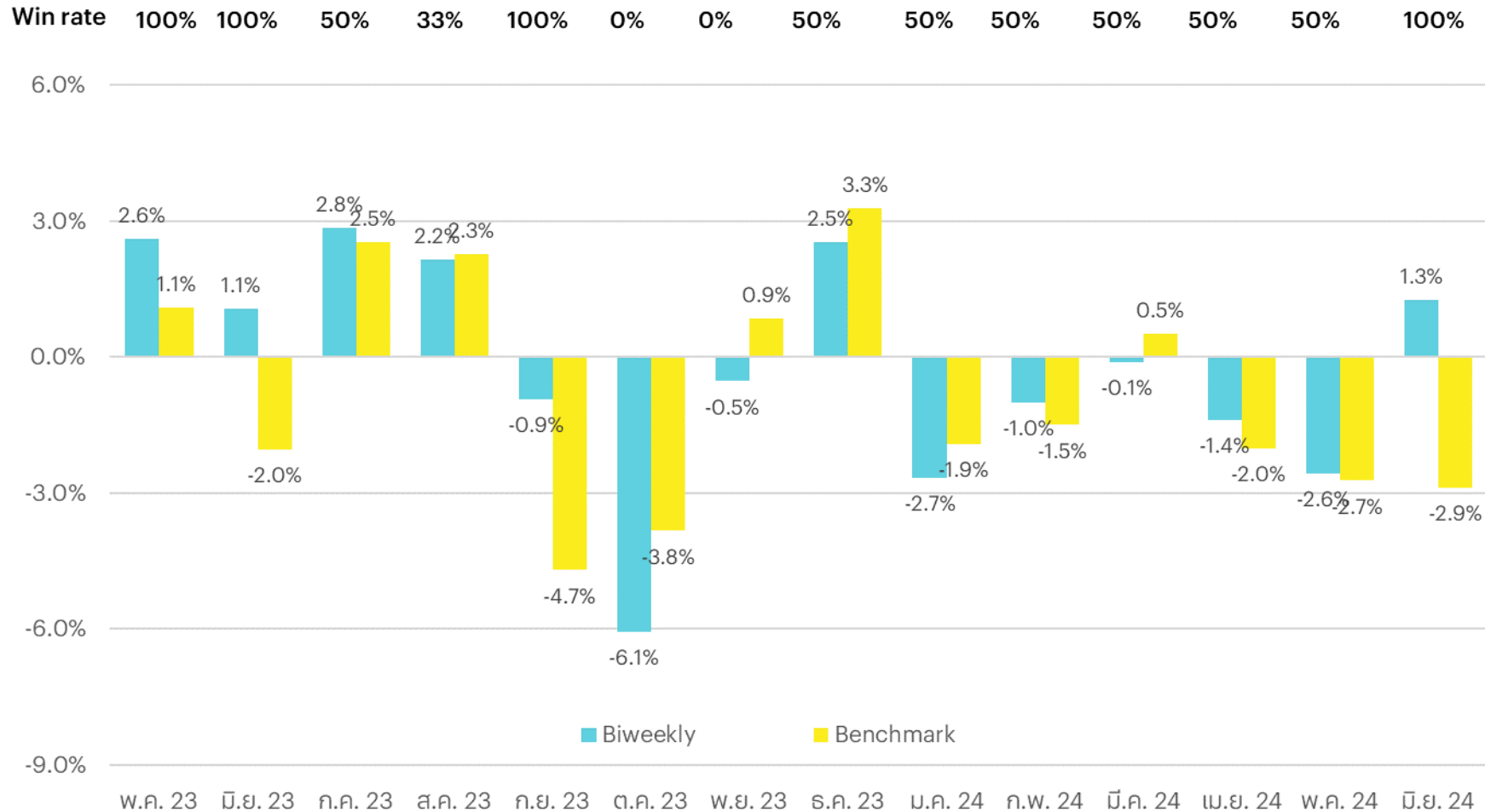


ผลการดำเนินงานของสัปดาห์ที่ 4-14/06/2024

หุ้น	04-06-24*	14-06-24	%Chg.
PTTEP	152.50	150.50	-1.31%
ADVANC	208.00	211.00	1.44%
MINT	31.00	29.75	-4.03%
KCE	40.50	43.00	6.17%
TU	15.00	15.60	4.00%
Avg.			1.25%
SET	1,345.23	1,306.56	-2.87%

หมายเหตุ: กำหนด stop loss ที่ 5% โดยคำนวณจากราคาเข้าซื้อที่ราคาเปิดรอบบ่ายเทียบราคาล่าสุด
*ราคาเปิดรอบบ่าย

สรุปผลตอบแทนรายเดือนของ Bi-weekly ปี 2566-67



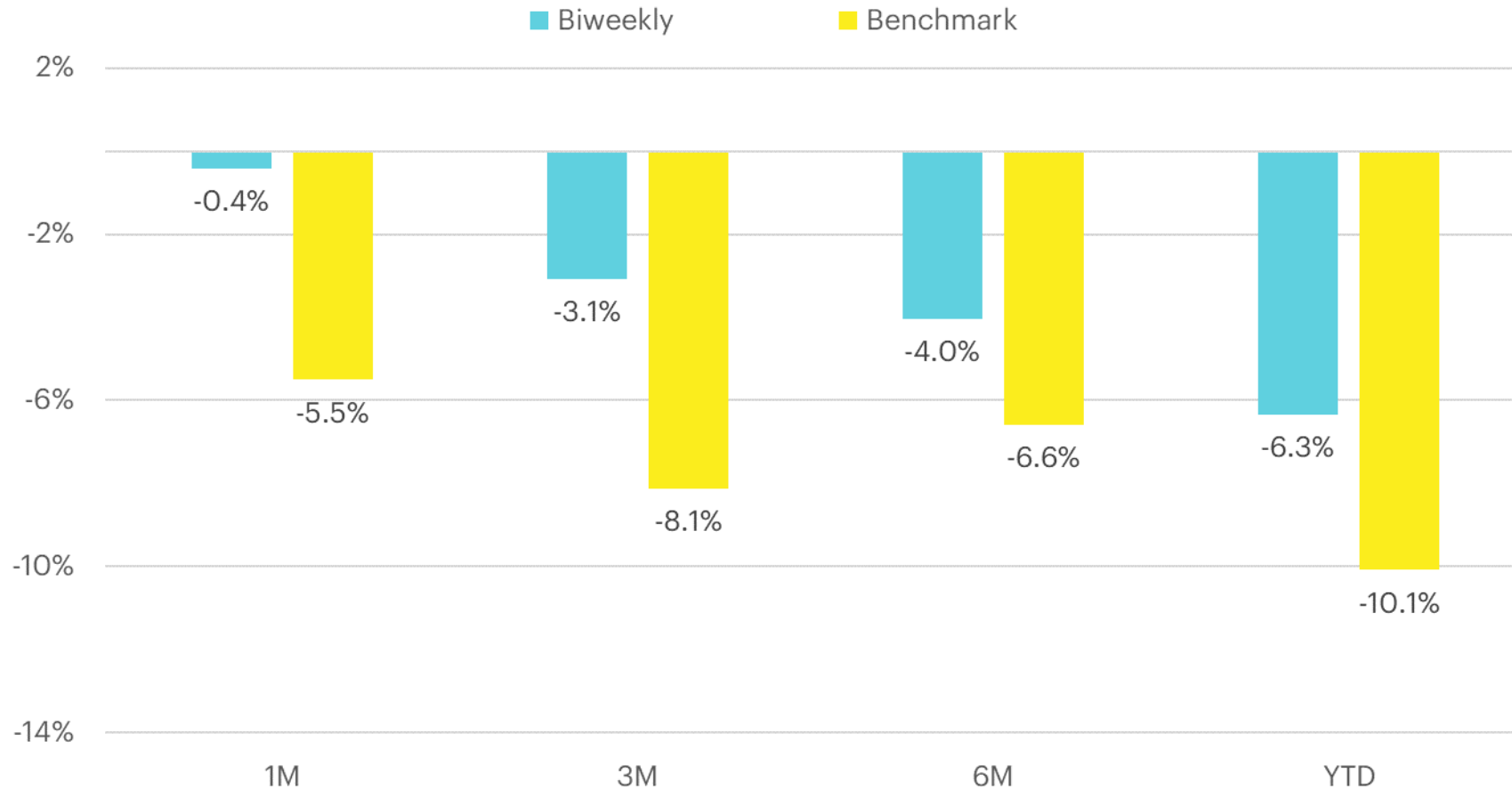
Source : InnovestX Research

หมายเหตุ : เป็นการคำนวณจากผลตอบแทนต่อ 2 สัปดาห์สะสมจนถึงปัจจุบัน

: การคำนวณผลตอบแทนของ Biweekly ใช้ราคาซื้อ คือ ราคาเปิดรอบขายวันแนะนำ และราคาขาย คือ ราคาปิดในวันศุกร์สัปดาห์ที่ 2

: กลยุทธ์ลงทุนสำหรับหุ้น Biweekly จะมีการกำหนดจุด Stop Loss ที่ 5% โดยคำนวณจากราคาเข้าซื้อที่ราคาเปิดรอบขายเทียบราคาล่าสุด

สรุปผลตอบแทนสะสมของ Bi-weekly



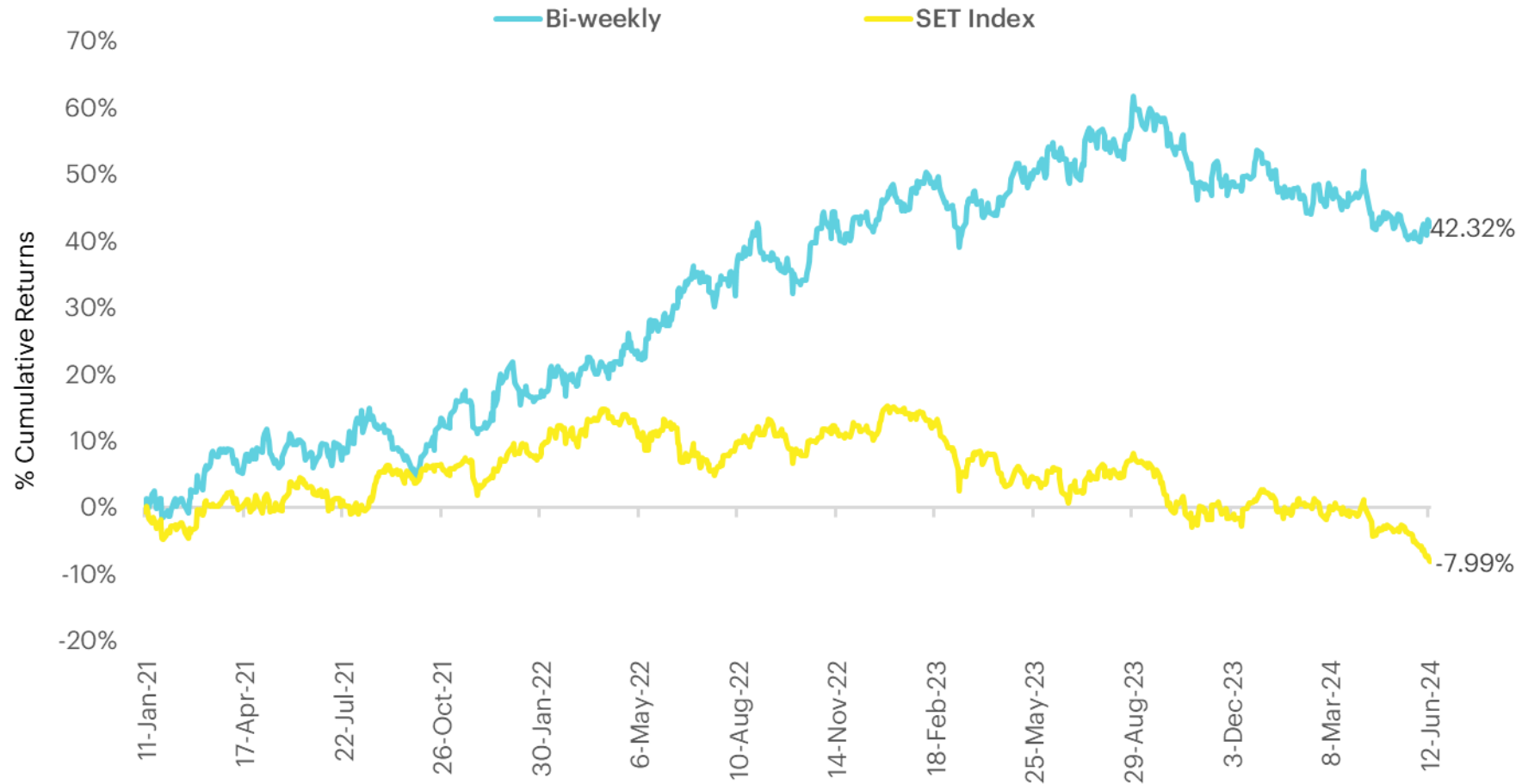
Source : InnovestX Research

หมายเหตุ : เป็นการคำนวณจากผลตอบแทนต่อ 2 สัปดาห์สะสมจนถึงปัจจุบัน

: การคำนวณผลตอบแทนของ Biweekly ใช้ราคาซื้อ คือ ราคาเปิดรอบขายวันแนะนำ และราคาขาย คือ ราคาปิดในวันศุกร์สัปดาห์ที่ 2

: กลยุทธ์ลงทุนสำหรับหุ้น Biweekly จะมีการกำหนดจุด Stop Loss ที่ 5% โดยคำนวณจากราคาเข้าซื้อที่ราคาเปิดรอบขายเทียบราคาล่าสุด

สรุปผลตอบแทนสะสมของ Bi-weekly ตั้งแต่ปี 2564 – 14 มิ.ย. 67



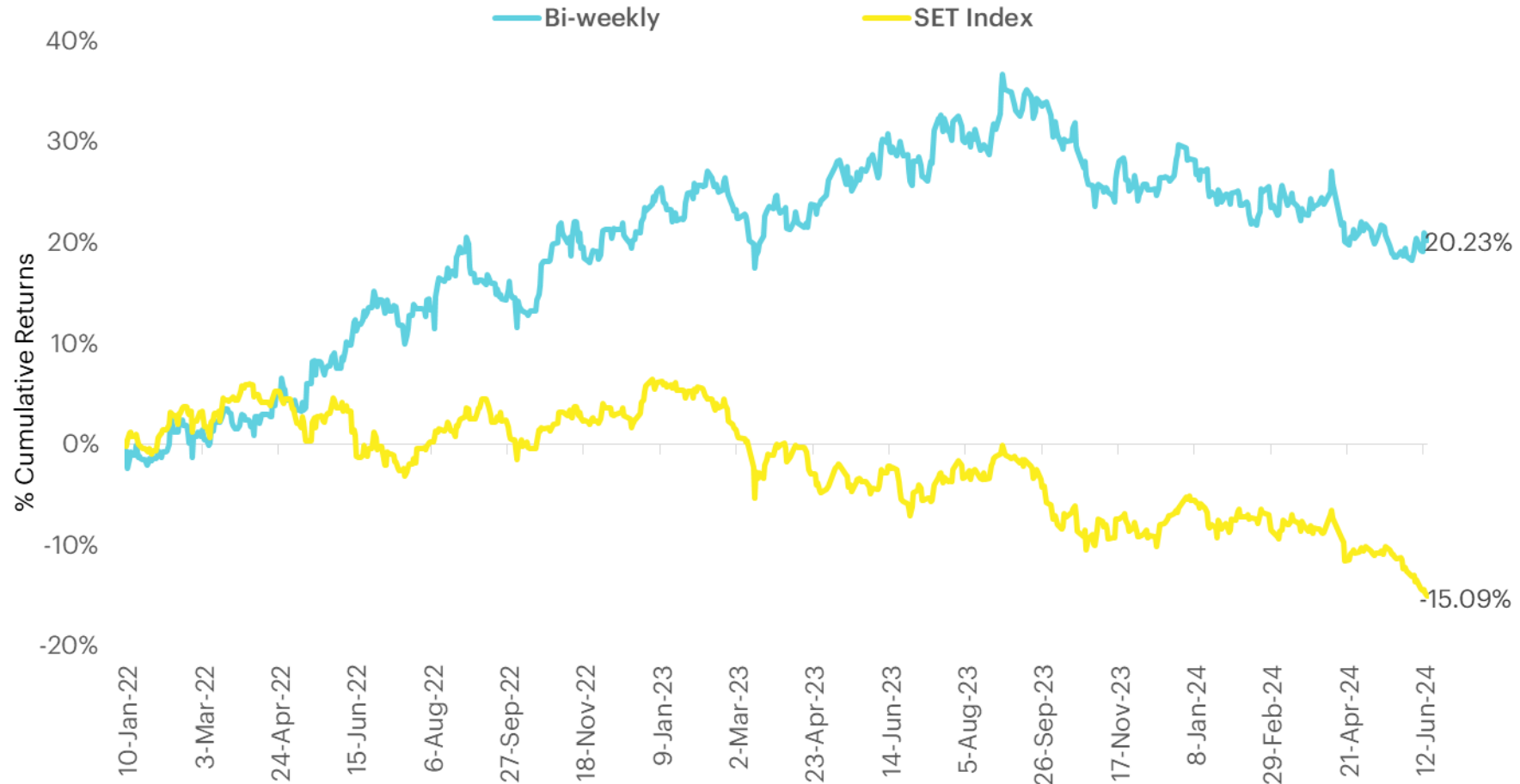
Source : InnovestX Research

หมายเหตุ : เป็นการคำนวณจากผลตอบแทนต่อ 2 สัปดาห์สะสมจนถึงปัจจุบัน

: การคำนวณผลตอบแทนของ Biweekly ใช้ราคาซื้อ คือ ราคาเปิดรอบขายวันแนะนำ และราคาขาย คือ ราคาปิดในวันศุกร์สัปดาห์ที่ 2

: กลยุทธ์การลงทุนสำหรับหุ้น Biweekly จะมีการกำหนดจุด Stop Loss ที่ 5% โดยคำนวณจากราคาเข้าซื้อที่ราคาเปิดรอบขายเทียบราคาล่าสุด

สรุปผลตอบแทนสะสมของ Bi-weekly ตั้งแต่ปี 2565 – 14 มิ.ย. 67



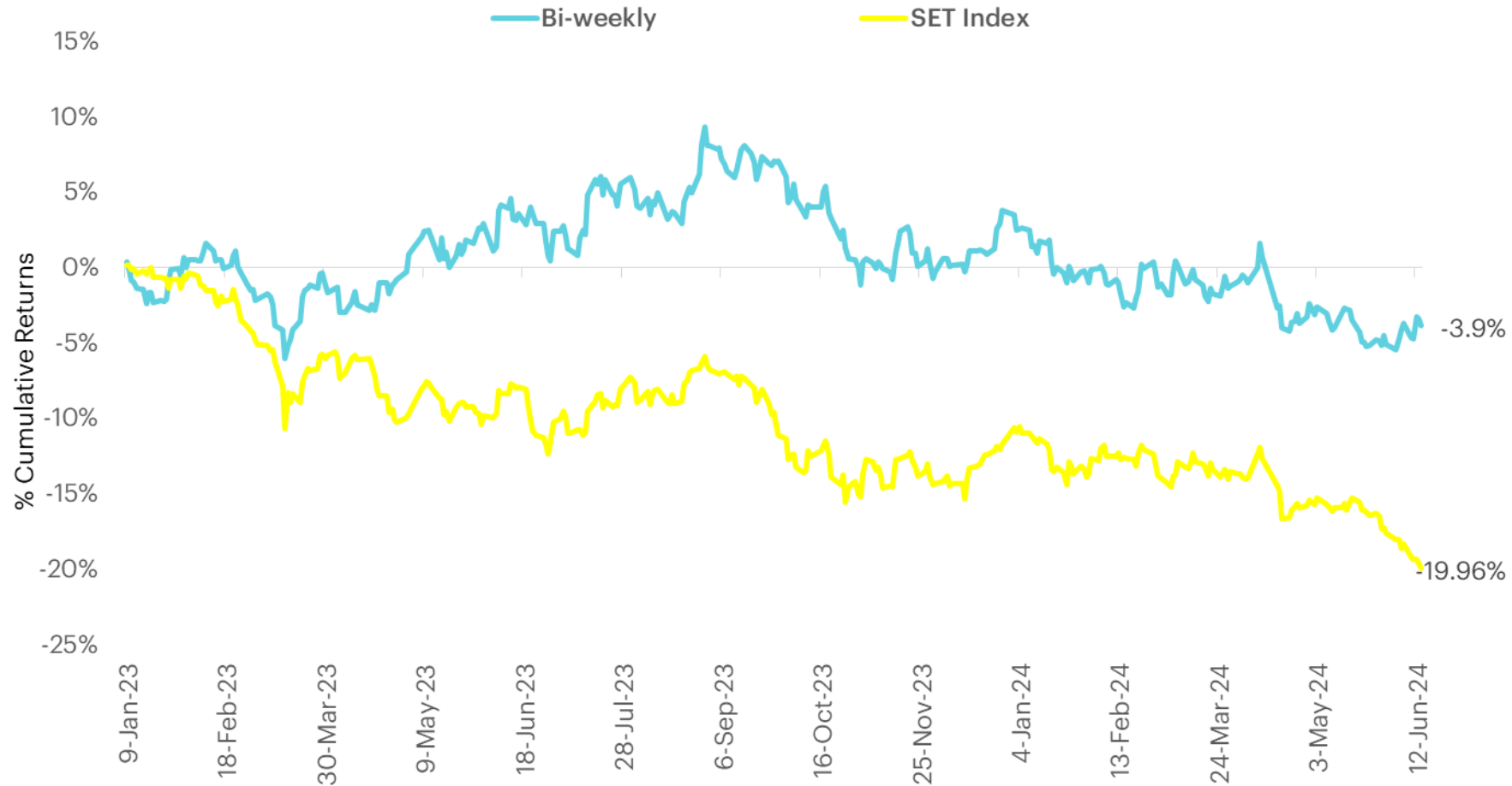
Source : InnovestX Research

หมายเหตุ : เป็นการคำนวณจากผลตอบแทนต่อ 2 สัปดาห์สะสมจนถึงปัจจุบัน

: การคำนวณผลตอบแทนของ Biweekly ใช้ราคาซื้อ คือ ราคาเปิดรอบขายวันแนะนำ และราคาขาย คือ ราคาปิดในวันศุกร์สัปดาห์ที่ 2

: กลยุทธ์การลงทุนสำหรับหุ้น Biweekly จะมีการกำหนดจุด Stop Loss ที่ 5% โดยคำนวณจากราคาเข้าซื้อที่ราคาเปิดรอบขายเทียบราคาล่าสุด

สรุปผลตอบแทนสะสมของ Bi-weekly ตั้งแต่ปี 2566 – 14 มิ.ย. 67



Source : InnovestX Research

หมายเหตุ : เป็นการคำนวณจากผลตอบแทนต่อ 2 สัปดาห์สะสมจนถึงปัจจุบัน

: การคำนวณผลตอบแทนของ Biweekly ใช้ราคาซื้อ คือ ราคาเปิดรอบบ่ายวันเนะนำ และราคาขาย คือ ราคาปิดในวันศุกร์สัปดาห์ที่ 2

: กลยุทธ์ลงทุนสำหรับหุ้น Biweekly จะมีการกำหนดจุด Stop Loss ที่ 5% โดยคำนวณจากราคาเข้าซื้อที่ราคาเปิดรอบบ่ายเทียบราคาล่าสุด

• Follow us



InnovestX

 @InnovestX



ทีมผู้จัดทำ Biweekly Portfolio Strategy



เอกภาวิน สุนทรากิชาติ
นักกลยุทธ์อาวุโสตลาดหุ้นและตลาดอนุพันธ์



ณัฐชิวรีน ไตรภพสกุล
นักวิเคราะห์อาวุโสกลุ่มหุ้นขนาดกลาง
และขนาดเล็ก



พบชัย ภัทราวิชญ์
นักกลยุทธ์ตลาดหุ้น ตลาดอนุพันธ์
และ สินทรัพย์ดิจิทัล



เอกสิทธิ์ อุไพบุรณ์
ผู้ช่วยนักวิเคราะห์

Disclaimer

ข้อมูลในรายงานนี้เป็นข้อมูลที่มีการเปิดเผยต่อสาธารณะ ซึ่งนักลงทุนสามารถเข้าถึงได้โดยทั่วไป และเป็นข้อมูลที่เชื่อว่าน่าจะเชื่อถือได้ แต่ทั้งนี้ บริษัทหลักทรัพย์ อินโนเวสต์ เอกซ์ จำกัด (“บริษัท”) มิได้ยืนยันหรือรับรองถึงความถูกต้อง หรือ สมบูรณ์ของข้อมูลดังกล่าวแต่อย่างใด ความคิดเห็นที่ปรากฏอยู่ในรายงานนี้เป็นเพียงการนำเสนอในมุมมองของบริษัท และเป็นความคิดเห็น ณ วันที่ที่ปรากฏในรายงานเท่านั้น ซึ่งอาจเปลี่ยนแปลงได้ภายหลังวันดังกล่าว โดยบริษัทไม่จำเป็นต้องแจ้งให้สาธารณชน หรือนักลงทุนทราบ รายงานนี้จัดทำขึ้นเพื่อเผยแพร่ข้อมูลให้แก่กับนักลงทุนเท่านั้น บริษัทไม่รับผิดชอบต่อการนำข้อมูลหรือความคิดเห็นใดๆ ไปใช้ในทุกรณณ์ ดังนั้นนักลงทุนจึงควรใช้ดุลพินิจในการพิจารณาตัดสินใจ ก่อนการลงทุน นอกจากนี้ บริษัท และ/หรือ บริษัทในเครือของบริษัทอาจมีส่วนเกี่ยวข้องหรือผลประโยชน์ใดๆ กับบริษัทใดๆ ที่ถูกกล่าวถึงในรายงานนี้ก็ได้

บริษัทหลักทรัพย์ อินโนเวสต์ เอกซ์ จำกัด (“INVX”) เป็นบริษัทย่อยที่บริษัท เอสซีบี เอกซ์ จำกัด (มหาชน) (“เอสซีบี เอกซ์”) เป็นผู้ถือหุ้นรายใหญ่แต่เพียงผู้เดียว และธนาคารไทยพาณิชย์ จำกัด (มหาชน) (“ธนาคารฯ”) เป็นบริษัทย่อยที่เอสซีบี เอกซ์ เป็นผู้ถือหุ้นรายใหญ่ ข้อมูลใด ๆ ที่เกี่ยวข้องกับธนาคารฯ มีวัตถุประสงค์เพื่อใช้ในการเปรียบเทียบเท่านั้น

เอกสารฉบับนี้จัดทำโดย บริษัทหลักทรัพย์ อินโนเวสต์ เอกซ์ จำกัด (“INVX”) ซึ่งมี บริษัท เอสซีบี เอกซ์ จำกัด (มหาชน) (“เอสซีบี เอกซ์”) เป็นผู้ถือหุ้นรายใหญ่ โดยธนาคารไทยพาณิชย์ จำกัด (มหาชน) (“ธนาคารฯ”) ซึ่งเป็นบริษัทย่อยที่เอสซีบี เอกซ์ เป็นผู้ถือหุ้นรายใหญ่ เป็นที่ปรึกษาทางการเงินสำหรับธุรกรรมใด ๆ ของ กรัสด์เพื่อการลงทุนในสิทธิการเช่าอสังหาริมทรัพย์ แอล เอช โฮเทล ความเห็น ข่าวกวีจัย บทวิเคราะห์ ราคา ข้อความ การคาดการณ์ การประเมิน และ/หรือ ข้อมูลอื่นที่ระบุในเอกสารฉบับนี้ (“ข้อมูล”) มีวัตถุประสงค์เพื่อใช้เป็นข้อมูลทั่วไปเท่านั้น และไม่อาจตีความได้ว่าเป็นการให้คำแนะนำแก่บุคคลใดๆ หรือเป็นการเสนอซื้อ หรือเสนอขาย หรือชักชวนให้เสนอซื้อหรือเสนอขายหลักทรัพย์ โดย INVX และ/หรือกรรมการ พนักงาน และลูกจ้างของ INVX ย่อมไม่ต้องรับผิดชอบต่อความเสียหายใดๆ ทั้งความเสียหายทางตรง ความเสียหายทางอ้อม ความเสียหายจากการผิดสัญญา หรือความเสียหายอันสืบเนื่อง อันเป็นผลมาจากการใช้หรือการ เชื่อถือต่อการใช้ข้อมูล ทั้งนี้ รวมถึงแต่ไม่จำกัดเพียงการสูญเสียผลกำไร นักลงทุนพึงใช้ข้อมูลในเอกสารฉบับนี้ประกอบข้อมูลและความเห็นอื่นๆ รวมถึงพิจารณาญาณของตนในการตัดสินใจลงทุน ข้อมูลในเอกสารฉบับนี้จัดทำขึ้นจาก แหล่งข้อมูลที่ INVX เห็นว่าน่าเชื่อถือ โดย INVX ไม่รับรองถึงความถูกต้อง สมบูรณ์ และ/หรือ ครบถ้วนของข้อมูลดังกล่าว

INVX สงวนสิทธิในการใช้ดุลพินิจของตนแต่เพียงผู้เดียวในการแก้ไขเพิ่มเติมข้อมูลเป็นครั้งคราวโดยไม่ต้องบอกกล่าว เอกสารฉบับนี้จัดส่งให้แก่เฉพาะบุคคลที่กำหนดเท่านั้น และห้ามมิให้มีการทำซ้ำ ดัดแปลง เผยแพร่ ขยาย จำหน่าย พิมพ์ซ้ำ ส่งต่อ หรือแสวงหาประโยชน์ในเชิงพาณิชย์ไม่ว่าในลักษณะใดๆ เว้นแต่จะได้รับอนุญาตเป็นลายลักษณ์อักษรจาก INVX ก่อน

การซื้อขายฟิวเจอร์สและออปชั่น (Futures and Options) มีความเสี่ยงสูงที่อาจก่อให้เกิดผลขาดทุนอย่างมีนัยสำคัญ จึงไม่เหมาะสมกับบุคคลทุกคน ทั้งนี้ ก่อนการตัดสินใจซื้อขายฟิวเจอร์สและออปชั่น ท่านควรพิจารณาถึงฐานะทางการเงิน วัตถุประสงค์ในการลงทุน ประสบการณ์ในการลงทุนของท่าน ตลอดจนความเสี่ยงที่ท่านสามารถยอมรับได้อย่างรอบคอบ เนื่องจากมีความเป็นไปได้ที่ท่านอาจสูญเสียเงินลงทุนมากกว่าเงินลงทุนเริ่มแรก ท่านควรพิจารณาถึงความเสี่ยง ทั้งหมดที่อาจเกิดขึ้นจากการซื้อขายฟิวเจอร์สและออปชั่น และท่านควรตัดสินใจลงทุนด้วยตนเอง และ/หรือ ในกรณีที่มิชอบสงสัย ท่านควรขอคำแนะนำจากที่ปรึกษาทางการเงิน

เอกสารฉบับนี้จัดส่งให้กับเฉพาะบุคคลที่กำหนด (intended recipient) เท่านั้น และห้ามมิให้ผู้ใดนำข้อมูลในเอกสารฉบับนี้ไปทำซ้ำ ส่งต่อ เผยแพร่ ขยาย จำหน่าย คัดลอก นำออกแสดง หรือนำไปแสวงหาประโยชน์ในเชิงพาณิชย์ ไม่ว่าด้วยวิธีการ ใด ๆ โดยไม่ได้รับอนุญาตเป็นลายลักษณ์อักษรจาก INVX เป็นการล่วงหน้า

© สงวนลิขสิทธิ์ 2565 บริษัทหลักทรัพย์ อินโนเวสต์ เอกซ์ จำกัด

CG Rating 2023 Companies with CG Rating

Companies with Excellent CG Scoring

7UP, AAV, ABM, ACE, ACG, ADB, ADD, ADVANC, AEONTS, AF, AGE, AH, AHC, AIRA, AIT, AJ, AKP, AKR, ALLA, ALT, AMA, AMARIN, AMATA, AMATAV, ANAN, AOT, AP, APCO, APCS, ARIP, ARROW, ASEFA, ASK, ASP, ASW, ATP30, AUCTION, AWC, AYUD, B, BA, BAFS, BAM, BANPU, BAY, BBGI, BBIK, BBL, BC, BCH, BCP, BCPG, BDMS, BEC, BEM, BEYOND, BGC, BGRIM, BH, BIZ, BJC, BJCHI, BKI, BLA, BOL, BPP, BRI, BROOK, BRR, BTS, BTW, BWG, BYD, CBG, CENTEL, CFRESH, CHASE, CHEWA, CHG, CHOW, CIMBT, CIVIL, CK, CKP, CM, CNT, COLOR, COM7, COTTO, CPALL, CPAXT, CPF, CPI, CPL, CPN, CPW, CRC, CRD, CSC, CSS, CV, DCC, DDD, DELTA, DEMCO, DMT, DOHOME, DRT, DUSIT, EA, EASTW, ECF, ECL, EE, EGCO, EPG, ERW, ETC, ETE, FE, FLOYD, FN, FPI, FPT, FSX, FVC, GBX, GC, GCAP, GENCO, GFPT, GGC, GLAND, GLOBAL, GPSC, GRAMMY, GULF, GUNKUL, HANA, HARN, HENG, HMPRO, HPT, HTC, ICC, ICHI, ICN, III, ILINK, ILM, IMH, IND, INET, INTUCH, IP, IRC, IRPC, ITC, ITEL, IVL, JAS, JTS, KBANK, KCC, KCE, KEX, KKP, KSL, KTB, KTC, KTMS, KUMWEL, KUN, LALIN, LANNA, LH, LHFG, LIT, LOXLEY, LPN, LRH, LST, M, MAJOR, MALEE, MATCH, MBK, MC, M-CHAI, MCOOT, MEGA, MFC, MFEC, MILL, MINT, MONO, MOONG, MSC, MST, MTC, MTI, NC, NCH, NCL, NDR, NER, NKI, NOBLE, NRF, NTV, NVD, NWR, NYT, OCC, OISHI¹, ONEE, OR, ORI, OSP, OTG, PAP, PATO, PB, PCSGH, PDG, PDJ, PG, PHOL, PIMO, PIW, PLANB, PLAT, PLUS, PM, POLY, PORT, PPP, PPS, PR9, PRG, PRINC, PRM, PRTR, PSH, PSL, PT, PTC, PTT, PTTEP, PTTGC, Q-CON, QH, QTC, RATCH, RBF, RPH, RS, RT, S, S&J, SA, SABINA, SAK, SAMART, SAMTEL, SAPPE, SAT, SCB, SCC, SCGG, SCGP, SCM, SCN, SEAFO, SEAOL, SECURE, SELIC, SENA, SENX, SFP²; SFT, SGC, SGF, SGP, SHR, SICT, SIRI, SIS, SITHAI, SJWD, SKR, SM, SMP, SMT, SNC, SNPN, SNP, SO, SPALI, SPC, SPCG, SPI, SPRC, SR, SSC, SSF, SSSC, STA, STC, STEC, STGT, STI, SUC, SUN, SUSCO, SUTHA, SVI, SVT, SYMC, SYNEX, SYNTEC, TACC, TAE, TCAP, TCMC, TEAMG, TEGH, TFG, TFMAMA, TGE, TGH, THANA, THANI, THCOM, THIP, THRE, THREL, TIDLOR, TIPH, TISCO, TK, TKN, TKS, TKT, TLI, TM, TMC, TMD, TMT, TNDT, TNITY, TNL, TNR, TOA, TOG, TOP, TPBI, TPCS, TPIPL, TPIPP, TPS, TQM, TQR, TRT, TRUE, TRV, TSC, TSE, TSTH, TTA, TTB, TTCL, TTW, TURTL, TVDH, TVH, TVO, TVT, TWPC, UAC, UBE, UBIS, UKEM, UP, UPF, UPOIC, UV, VCOM, VGI, VIBHA, VIH, VL, WACOAL, WGE, WHA, WHAUP, WICE, WINMED, WINNER, XPG, YUASA, ZEN

Companies with Very Good CG Scoring

2S, A5, AAI, AIE, ALUCON, AMR, APURE, ARIN, AS, ASIA, ASIAN, ASIMAR, ASN, AURA, BR, BSBM, BTG, CEN, CGH, CH, CHIC, CI, CIG, CMC, COMAN, CSP, DOD, DPAINT, DV8, EFORL, EKH, ESSO, ESTAR, EVER, FORTH, FSMART, FTI, GEL, GPI, HEALTH, HUMAN, IFS, INSET, IT, J, JCKH, JDF, JKN, JMART, JUBILE, K, KCAR, KGI, KIAT, KISS, KK, KTIS, KWC, KWM, LDC, LEO, LHK, MACO, METCO, MICRO, MK, MVP, NCAP, NOVVA, NTSC, PACO, PIN, PQS, PREB, PRI, PRIME, PROEN, PROS, PROUD, PSTC, PTECH, PYLON, RCL, SALEE, SANKO, SCI, SCN, SE, SE-ED, SFLEX, SINGER, SKN, SONIC, SORKON, SPVI, SSP, SST, STANLY, STP, SUPER, SVOA, SWC, TCC, TEKA, TFM, TMILL, TNP, TPLAS, TPOLY, TRC, TRU, TRUBB, TSE, VRANDA, WAVE, WFX, WIIK, WIN, WP, XO

Companies with Good CG Scoring

24CS, AMANAH, AMARC, AMC, APP, ASAP, BCT, BE8, BIG, BIOTEC, BLESS, BSM, BVG, CAZ, CCET, CHARAN, CHAYO, CHOTI, CITY, CMAN, CMR, CRANE, CWT, DHOUSE, DTCENT, EASON, FNS, FTE, GIFT, GJS, GTB, GTV, GYT, HL, HTECH, HYDRO, IIG, INGRS, INSURE, IRCP, ITD, ITNS, JCK, JMT, JR, JSP, KBS, KGEN, KJL, L&E, LEE, MASTER, MBAX, MEB, MENA, META, MGT, MITSIB, MJD, MOSHI, MUD, NATION, NNCL, NPK, NSL, NV, OGC, PAF, PCC, PEACE, PICO, PK, PL, PLANET, PLE, PMTA, PPM, PRAKIT, PRAPAT, PRECHA, PRIN, PSG, RABBIT, READY, RJH, RSP, RWI, S11, SAAM, SAF, SAMCO, SAWAD, SCAP, SCP, SIAM, SKE, SKY, SMART, SMD, SMIT, SOLAR, SPA, STECH, SPI, SVR, TC, TCCC³, TEAM, TFI, TIGER, TITLE, TKC, TMI, TNH, TPA, TPAC, TRITN, UBA, UMI, UMS, UTP, VARO, VPO, W, WARRIX, WORK, WPH, YONG, ZIGA

Corporate Governance Report

The material contained in this publication is for general information only and is not intended as advice on any of the matters discussed herein. Readers and others should perform their own independent analysis as to the accuracy or completeness or legality of such information. The Thai Institute of Directors, its officers, the authors and editor make no representation or warranty as to the accuracy, completeness or legality of any of the information contained herein. By accepting this document, each recipient agrees that the Thai Institute of Directors Association, its officers, the authors and editor shall not have any liability for any information contained in, or for any omission from, this publication.

The survey result is as of the date appearing in the Corporate Governance Report of Thai Listed Companies. As a result, the survey result may be changed after that date. InnovestX Securities Company Limited does not conform nor certify the accuracy of such survey result.

To recognize well performers, the list of companies attaining "Good", "Very Good" and "Excellent" levels of recognition (Not including listed companies qualified in the "no announcement of the results" clause from 1 January 2022 to 31 October 2023) is publicized.

¹OISHI was voluntarily delisted from the Stock Exchange of Thailand, effectively on September 6, 2023

²SFP was voluntarily delisted from the Stock Exchange of Thailand, effectively on July 19, 2023

³TCCC was voluntarily delisted from the Stock Exchange of Thailand effectively on August 25, 2023

Anti-corruption Progress Indicator

Certified (ได้รับรางวัล)

2S, 7UP, AAI, ADVANC, AF, AH, AI, AIE, AIRA, AJ, AKP, AMA, AMANAH, AMATA, AMATAV, AP, APCS, AS, ASIAN, ASK, ASP, AWC, AYUD, B, BAFS, BAM, BANPU, BAY, BBGI, BBL, BCH, BCP, BCPG, BE8, BEC, BEYOND, BGC, BGRIM, BKI, BLA, BPP, BRR, BSBM, BTC, BTS, BWG, CEN, CENTEL, CFRESH, CGH, CHEWA, CHOTI, CHOW, CIG, CIMBT, CM, CMC, COM7, CPALL, CPAXT, CPF, CPI, CPL, CPN, CPW, CRC, CSC, DCC, DELTA, DEMCO, DIMET, DOHOME, DRT, DUSIT, EA, EASTW, ECF, EGCO, EP, EPG, ERW, ESTAR, ETC, ETE, FNS, FPI, FPT, FSMART, FTE, GBX, GC, GCAP, GEL, GFPT, GGC, GJS, GPI, GPSC, GSTEEL, GULF, GUNKUL, HANA, HARN, HENG, HMPRO, HTC, ICC, ICHI, IFS, III, ILINK, ILM, INET, INOX, INSURE, INTUCH, IRPC, ITEL, IVL, JAS, JKN, JR, JTS, KASET, KBANK, KBS, KCAR, KCCAMC, KCE, KGEN, KGI, KKP, KSL, KTB, KTC, L&E, LANNA, LHFG, LHK, LPN, LRH, M, MAJOR, MALEE, MATCH, MBAX, MBK, MC, MCOOT, META, MFC, MFEC, MILL, MINT, MONO, MOONG, MSC, MST, MTC, MTI, NATION, NCAP, NEP, NKI, NOBLE, NRF, NWR, OCC, OGC, OR, ORI, PAP, PATO, PB, PCSGH, PDG, PDJ, PG, PHOL, PIMO, PK, PL, PLANB, PLANET, PLAT, PM, PPP, PPPM, PPS, PR9, PREB, PRG, PRINC, PRM, PROS, PSH, PSL, PSTC, PT, PTECH, PTG, PTT, PTTEP, PTTGC, PYLON, Q-CON, QH, QLT, QTC, RABBIT, RATCH, RML, RS, RWI, S&J, SAAM, SABINA, SAK, SAPPE, SAT, SC, SCC, SCGG, SCG, SCGP, SCM, SCN, SEAFO, SE-ED, SELIC, SENA, SGC, SGP, SIRI, SITHAI, SKR, SMIT, SMK, SMP, SNC, SNP, SORKON, SPACK, SPALI, SPC, SPI, SPRC, SRICHA, SSF, SSP, SSSC, SST, STA, STGT, STOWER, SUSCO, SVI, SYMC, SYNTEC, TAE, TAKUNI, TASCO, TCAP, TCMC, TFG, TFI, TFMAMA, TGE, TGH, THAI, THCOM, THIP, THRE, THREL, TIDLOR, TIPCO, TISCO, TKS, TKT, TMD, TMILL, TMT, TNITY, TNL, TNP, TNR, TOG, TOP, TOPP, TPA, TPCS, TRT, TRU, TSC, TSI, TSTE, TSTH, TTA, TTB, TTCL, TU, TVDH, TVO, TWPC, UBE, UBIS, UEC, UKEM, UOBKH, UV, VCOM, VGI, VIH, WACOAL, WHA, WHAUP, WICE, WIIK, XO, YUASA, ZEN, ZIGA

Declared (ประกาศเจตนา)

ACE, ADB, ALT, AMC, ASW, BLAND, BTG, BYD, CAZ, CBG, CV, DEXON, DICE, DIXON, DMT, EKH, FSX, GLOBAL, GREEN, ICN, IHL, ITC, J, JMART, JMT, LEO, LH, MENA, MITSIB, MODERN, NER, NEX, OSP, PEER, PLUS, POLY, PQS, PRIME, PROEN, PRTR, RBF, RT, SA, SANKO, SCB, SENX, SFLEX, SIS, SKE, SM, SVOA, TBN, TEGH, TIPH, TKN, TPAC, TPLAS, TQM, TRUE, W, WPH, XPG

N/A

24CS, 3K-BAT, A, A5, AAV, ABM, ACAP, ACC, ACG, ADD, ADVICE, AEONTS, AFC, AGE, AHC, AIT, AJA, AKR, AKS, ALL, ALLA, ALPHAX, ALUCON, AMARC, AMARIN, AMR, ANAN, ANI, AOT, APCO, APEX, APO, APP, APURE, AQUA, ARIN, ARIP, ARROW, ASAP, ASEFA, ASIA, ASIMAR, ASN, ATP30, AU, AUCTION, AURA, B52, BA, BBIK, BC, BCT, BDMS, BEAUTY, BEM, BGT, BH, BIG, BIOTEC, BIS, BIZ, BJC, BJCHI, BKD, BKGI, BLC, BLESS, BLISS, BM, BOL, BPS, BR, BRI, BROCK, BSM, BSRC, BTNC, BTW, BUI, BVG, CCET, CCP, CEYE, CFARM, CGD, CH, CHARAN, CHASE, CHAYO, CHG, CHIC, CHO, CI, CITY, CIVIL, CK, CKP, CMAN, CMO, CMR, CNT, COCOCO, COLOR, COMAN, CPANEL, CPH, CPR, CPT, CRANE, CRD, CREDIT, CSP, CSR, CSS, CTW, CWT, D, DCON, DDD, DHOUSE, DITTO, DOD, DPAINT, DTCENT, DTICI, DV8, EASON, ECL, EE, EFORL, EMC, ETL, EURO, EVER, F&D, FANCY, FE, FLOYD, FMT, FN, FORTH, FTI, FVC, GABLE, GENCO, GFC, GIFT, GL, GLAND, GLOCON, GLORY, GRAMMY, GRAND, GSC, GTB, GTV, GYT, HEALTH, HFT, HL, HPT, HTECH, HUMAN, HYDRO, I2, IFEC, IIG, IMH, IND, INGRS, INSET, IP, IRC, IRCP, IT, ITD, ITNS, ITTHI, JAK, JCK, JCKH, JCT, JDF, JPARK, JSP, JUBILE, K, KAMART, KC, KCG, KCM, KDH, KEX, KIAT, KISS, KJL, KK, KKC, KLINIQ, KOOL, KTIS, KTMS, KUMWEL, KUN, KWC, KWI, KWM, KYE, LALIN, LDC, LEE, LIT, LOXLEY, LPH, LST, LTS, MAGURO, MANRIN, MASTER, MATI, MCA, M-CHAI, MCS, MDX, MEB, MEGA, METCO, MGC, MGI, MGT, MICRO, MIDA, MJD, MK, ML, MORE, MOSHI, MTW, MUD, MVP, NAM, NAT, NC, NCH, NCL, NDR, NEO, NETBAY, NEW, NEWS, NFC, NL, NNCL, NOK, NOVVA, NPK, NSL, NTSC, NTV, NUSA, NV, NVD, NYT, OHTL, ONEE, ORN, PACE, PACO, PAF, PANEL, PCC, PEACE, PERM, PF, PHG, PICO, PIN, PIW, PLE, PLT, PMTA, POLAR, PORT, POST, PPM, PRAKIT, PRAPAT, PRECHA, PRI, PRIN, PRO, PROUD, PSG, PSP, PTC, PTL, QTCC, RAM, RCL, READY, RICHY, RJH, ROCK, ROTCEC, ROH, ROJNA, RP, RCP, RPH, RSP, S, S11, SABUY, SAF, SAFARI, SAFE, SALEE, SAM, SAMART, SAMCO, SAMTEL, SAUCE, SAV, SAWAD, SAWANG, SBNEXT, SCAP, SCGD, SCI, SCL, SCP, SDC, SE, SEAFCO, SECURE, SFT, SGF, SHANG, SHR, SIAM, SICT, SIMAT, SINGER, SINO, SISB, SJWD, SK, SKN, SKY, SLM, SLP, SMART, SMD, SMT, SNPN, SO, SOLAR, SONIC, SPA, SPCG, SPG, SPREME, SPVI, SQ, SR, SRS, SSC, STANLY, STARK, STC, STEC, STECH, STHAI, STI, STP, STPI, STX, SUC, SUN, SUPER, SUTHA, SVR, SVT, SWC, SYNEX, TACC, TAN, TAPAC, TC, TCC, TCJ, TCOAT, TEAM, TEAMG, TEKA, TERA, TFM, TGPRO, TH, THAI, THANA, THE, THG, THMUI, TIGER, TITLE, TK, TKC, TLI, TM, TMC, TMI, TMW, TNDT, TNH, TNPC, TOA, TPBI, TPCH, TPIPL, TPIPP, TPL, TPOLY, TPP, TPS, TQR, TR, TRC, TRITN, TRP, TRUBB, TRV, TSE, TTI, TTT, TTW, TURTL, TVH, TVT, TWP, TWZ, TYCN, UAC, UBA, UMI, UMS, UNIQ, UP, UPF, UPOIC, UREKA, UTP, UVAN, VARO, VIBHA, VL, VNG, VPO, VRANDA, WARRIX, WAVE, WELL, WFX, WGE, WIN, WINDOW, WINMED, WINNER, WORK, WORLD, WP, YGG, YONG, ZAA

Explanations

Companies participating in Thailand's Private Sector Collective Action Coalition Against Corruption programme (Thai CAC) under Thai Institute of Directors (as of November 1, 2023) are categorised into: companies that have declared their intention to join CAC, and companies certified by CAC.