

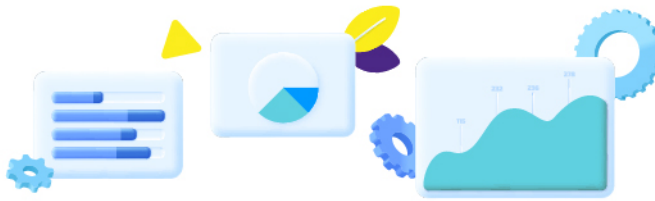
HIGH
CONVICTION

19 มิถุนายน 2567

STOCK NOTE

บมจ. อมตะ คอร์ปอเรชัน

innovest^x
A Subsidiary of SCBX Group



บมจ. อมตะ คอร์ปอเรชัน

บทสรุป

- เราคาดการณ์ทางผลประกอบการ 2Q67 ของ AMATA จะเติบโตได้ดีทั้ง YoY และ QoQ หนุนจากการบันทึกรายได้จาก Backlog ที่มีอยู่ในมืออย่างแข็งแกร่งและจะเติบโตต่อเนื่องใน 2H67 ขณะที่ยอดขายที่ดินใหม่ยังคงได้รับแรงหนุนจากการเติบโตต่อเนื่องของการส่งเสริมการลงทุน คาดยอดขายที่ดินใน 2Q67 จะเติบโตทั้ง YoY และ QoQ ฐานลูกค้าที่ยังเติบโตได้คือ กลุ่มลูกค้าจากประเทศจีนและไต้หวัน ในกลุ่ม Electronic เป็นหลักโดย AMATA ยังคงเป้าหมายที่ดินในปีนี้อย่างน้อย 1,800 ไร่ใกล้เคียงกับปี 2566
- เราให้ราคาเป้าหมายปี 2567 ที่ฐาน PER ที่ 15.2 เท่าซึ่งเท่ากับ PE เฉลี่ยในรอบ 6 ปีของ AMATA ได้ราคาเป้าหมาย 29.10 บาทต่อหุ้น คงคำแนะนำ ช้อ

ปัจจัยกระตุ้น

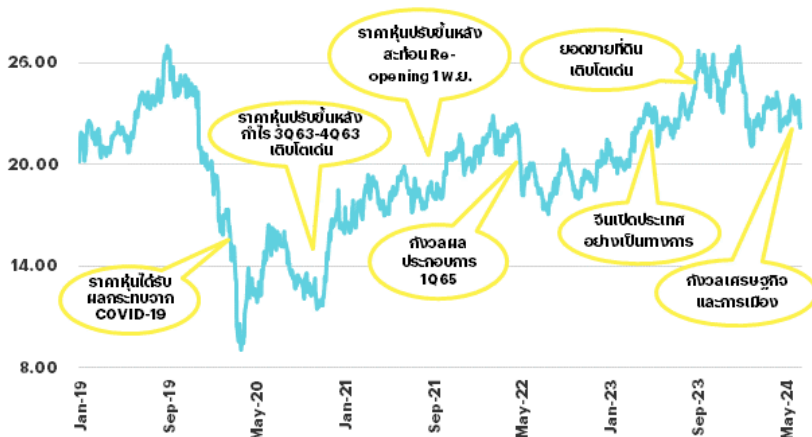
ปัจจัยกระตุ้น #1: ยอดขายที่ดิน 2Q67 คาดเติบโต YoY และ QoQ และมีที่ดินพร้อมขายเพียงพอ เราคาดว่า AMATA จะมียอดขายที่ดินใน 2Q67 ที่เติบโตทั้ง YoY และ QoQ ด้วยแรงหนุนจากอุปสงค์ของฐานนักลงทุนจีนและไต้หวัน ในกลุ่มอุตสาหกรรม Electronic, ชิ้นส่วนยานยนต์ และเครื่องใช้ไฟฟ้า โดยมองกรอบยอดขายที่ดินของ 2Q66 ที่ประมาณ 400-450 ไร่เปรียบเทียบกับ 392 ไร่ใน 2Q66 และ 312 ไร่ใน 1Q67 หากเป็นไปตามคาดยอดขายที่ดินของ 1H67 จะคิดเป็นประมาณ 40-45% ของเป้าหมายที่ดินขั้นต่ำในปีที่ 1,800 ไร่ ซึ่งเราคาดว่า AMATA มีความพร้อมด้านอุปทานรองรับการขายตัวของอุปสงค์ได้อย่างต่อเนื่องจากการเปิดนิคมอตะ ซิตี้ บ้านบึง ชลบุรี เพิ่มที่ดินกว่า 2,200 ไร่ (พื้นที่ขาย 75%) ส่งผลให้ AMATA มีที่ดินพร้อมขายทั้งในชลบุรีและระยองรวมกันกว่า 2,000 ไร่และมีที่ดินพร้อมพัฒนาได้อีกว่า 13,000 ไร่

ปัจจัยกระตุ้น #2: คาดผลประกอบการ 2Q67 เติบโตได้ดีทั้ง YoY และ QoQ ณ สิ้น 1Q67 AMATA มี Backlog ในมือที่แข็งแกร่งถึง 14,000 ล้านบาท โดยประมาณ 13% หรือ 1,800 ล้านบาทเป็นยอดจากประเทศเวียดนาม ส่วน 87% มาจากประเทศไทย ซึ่งคาดประมาณ 50% ของ Backlog จากไทยจะสามารถบันทึกรายได้ในปีนี้และจะหนุนให้ผลประกอบการของไตรมาสที่เหลือของปีดีขึ้นเป็นลำดับ เราคาดการณ์การโอนที่ดินของ 2Q67 ที่ประมาณ 200-250 ไร่เติบโตได้ดีทั้ง YoY และ QoQ สำหรับปี 2567 เราคงประมาณการรายได้รวมของปี 2567 ที่ 11,037 ล้านบาท เติบโต 16% YoY และเราคาดว่ากำไรสุทธิที่ 2,239 ล้านบาท (+18.8% YoY) บนสมมติฐานของการไม่มีการทำไร่พิเศษจากการขายสินทรัพย์

ปัจจัยกระตุ้น #3 : ประเทศไทยยังเป็นจุดยุทธศาสตร์ที่แข็งแกร่ง ใน 1Q67 มูลค่าการขอรับการส่งเสริมการลงทุนอยู่ที่ 2.28 ล้านล้านบาทเติบโต 31% YoY สะท้อนถึงศักยภาพของประเทศไทยและความเชื่อมั่น รวมถึงการย้ายฐานการผลิต โดยอุตสาหกรรมที่ยังคงดึงดูดการลงทุนได้ดีคือ กลุ่มยานยนต์ไฟฟ้าและชิ้นส่วน กลุ่มเซมิคอนดักเตอร์ และแผงวงจร อิเล็กทรอนิกส์

ความเสี่ยง : ทิศทางเศรษฐกิจโลกที่อาจฟื้นตัวช้ากว่าคาด ต้นทุนพลังงานที่ผันผวน และติดตามโอกาสและความเสี่ยงของการย้ายฐานการผลิตของบางอุตสาหกรรม การเพิ่มขึ้นของค่าแรงขั้นต่ำและราคาที่ดินที่เพิ่มขึ้น **ความเสี่ยงด้าน ESG :** AMATA ได้จัดอยู่ในระดับ AAA ของ SET ESG Ratings ในปี 2566 โดย AMATA เน้นด้านสิ่งแวดล้อมและการลดคาร์บอน รวมถึงการ re-use พลังงานในพื้นที่ทุกนิคมของ AMATA ซึ่งความเสี่ยงที่สำคัญคือ การบริหารจัดการพลังงานทั้งในพื้นที่นิคมฯ และส่วนของธุรกิจสาธารณูปโภค

การเคลื่อนไหวของราคาหลังเกิดเหตุการณ์สำคัญ

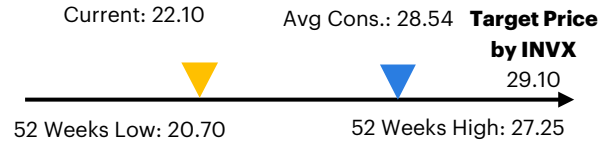


Source: SETSMART, InnovestX Research

มุมมองหลังเข้าเยี่ยมชมกิจการครั้งที่ 14



เป้าหมายราคาที่เป็นไปได้



Source: SETSMART, InnovestX Research

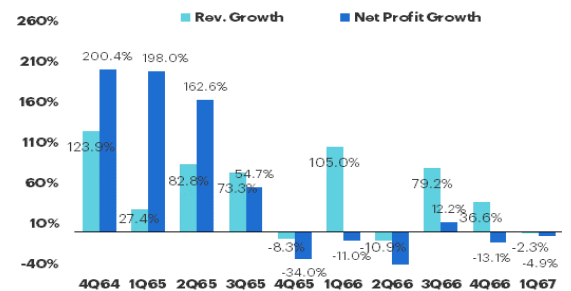
2023 Sustainability / 2022 ESG Score

SET ESG Ratings	AAA
ESG Bloomberg Score	63.20
Environmental Score	60.71
Social Score	47.73
Governance Score	81.10

ความคิดเห็นเกี่ยวกับ ESG
AMATA ได้รับการจัดอยู่ใน SET ESG Ratings ที่ระดับ AAA ซึ่งจัดอยู่ในลำดับที่โดดเด่นและได้รางวัล Sustainability Awards of Honor ในปี 2566

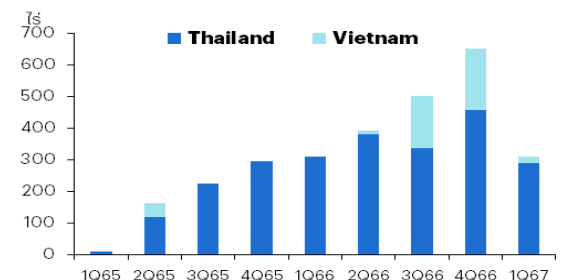
Source Bloomberg Finance L.P.

Financial highlight



Source: SETSMART, InnovestX Research

ยอดขายที่ดินรายไตรมาส



Source: Company, InnovestX Research

นักวิเคราะห์การลงทุนปัจจัยพื้นฐานด้านหลักทรัพย์

เต็มพร ตันติววัฒน์
0-2949-1020 | temporn.tantivivat@scb.co.th

ESG Disclosure Score

Bloomberg ESG Score	63.20 (2022)
Rank in Sector	1/59

CG Rating	DJSI	SETESG	SET ESG Ratings	
AMATA	5	No	Yes	AAA

Source: Thai Institute of Directors (IOD), SET

ประเด็นที่เกี่ยวข้องกับสิ่งแวดล้อม (E)

- AMATA ดำเนินธุรกิจที่ต้องใส่ใจสิ่งแวดล้อม แบบ Safe Earth Save Us อย่างต่อเนื่องและได้ถ่ายทอดความสำคัญในเรื่องนี้ให้แก่กลุ่มลูกค้า พันธมิตร และชุมชนข้างเคียงมาโดยตลอดในปีที่ผ่านมา
- ในปี 2564 บริษัทฯ จึงจัดตั้งคณะกรรมการเพื่อติดตามการเปลี่ยนแปลงกฎหมายสิ่งแวดล้อม ทั้งกฎหมายภายในประเทศและระหว่างประเทศ รวมถึงติดตามการเปลี่ยนแปลงที่สำคัญในระดับโลก อันจะนำมาซึ่งการเปลี่ยนแปลงนโยบาย และกฎหมายในอนาคต เช่น ระเบียบโลกด้านการเปลี่ยนแปลงของสภาพภูมิอากาศที่เกิดขึ้นระหว่างการประชุมสมัชชาประเทศภาคีอนุสัญญาสหประชาชาติว่าด้วยการเปลี่ยนแปลงสภาพภูมิอากาศ (Conference of the Parties; COP) ครั้งที่ 26 หรือ COP 26 ในปี 2564 และกำหนดมาตรการในการปรับปรุงแก้ไขกระบวนการทำงาน และกระบวนการผลิตสินค้าและบริการต่างๆ ของบริษัทฯ ตามมาตรฐานสากลเพื่อสร้างความเชื่อมั่นให้กับลูกค้า
- บริษัทตั้งเป้าลดก๊าซเรือนกระจกลง 30% ภายในปี 2573 และตั้งเป้าในพื้นที่ของนิคมอมตะ เป็นพื้นที่ Low Carbon ภายในปี 2583
- บริษัทตั้งเป้าเพิ่มศักยภาพการใช้พลังงานหมุนเวียน ระบบน้ำอ่างเก็บน้ำและระบบการใช้น้ำหมุนเวียน

ประเด็นที่เกี่ยวข้องกับธรรมาภิบาล (G)

- AMATA ต่อดำเนินการคอร์ปอเรชันทุกรูปแบบ ด้วยตระหนักดีว่าการให้สินบนและการคอร์ปอเรชันนั้น เป็นภัยร้ายแรงที่ทำลายการแข่งขันอย่างเสรีและเป็นธรรม รวมทั้งก่อให้เกิดความเสียหายต่อการพัฒนาเศรษฐกิจและสังคม บริษัทฯ ไม่มีนโยบายเสนอเงิน สิ่งจูงใจ ของกำนัลในรูปแบบใดๆ แก่หน่วยงานภายนอกหรือเจ้าหน้าที่ของรัฐ เพื่อประโยชน์หรือความได้เปรียบทางธุรกิจ รวมทั้งไม่มีนโยบายการจ่ายเงินอื่นใดเพื่อเร่งการดำเนินการหรืออำนวยความสะดวก
- AMATA จัดอยู่ใน 5 ดาวของ CGR Rating

ประเด็นที่เกี่ยวข้องกับสังคม (S)

- AMATA ให้ความสำคัญกับการดูแลผู้มีส่วนได้เสียตลอดห่วงโซ่คุณค่าของธุรกิจตามหลักปรัชญา “ALL WIN” จึงได้กำหนดนโยบายด้านสังคม ได้แก่ “นโยบายสิทธิมนุษยชน” “นโยบายการมีส่วนร่วมของผู้มีส่วนได้เสีย” และ “นโยบายการบริหารทรัพยากรบุคคล” เพื่อปฏิบัติต่อผู้มีส่วนได้เสียทุกกลุ่มอย่างเท่าเทียมและเป็นธรรม ครอบคลุมการดำเนินงานในด้านสิทธิมนุษยชนในทุกกิจกรรมตลอดห่วงโซ่ โดยสามารถดูนโยบายและแนวปฏิบัติฉบับเต็มที่ www.amamta.com

ESG Disclosure Score

	2021	2022
ESG Disclosure Score	60.11	63.20
Environment	55.60	60.71
Emissions Reduction Initiatives	Yes	Yes
Climate Change Policy	Yes	Yes
GHG Scope 1	0.41	0.44
GHG Scope 2 Location-Based	16.77	15.37
Energy Efficiency Policy	Yes	Yes
Total Energy Consumption	57.09	53.80
Waste Reduction Policy	Yes	Yes
Total Waste	26.81	27.98
Social	43.56	47.73
Human Rights Policy	Yes	Yes
Consumer Data Protection Policy	Yes	Yes
Pct Women in Workforce	44.20	44.00
Lost Time Incident Rate - Employees	0.00	0.00
Number of Employees - CSR	265.00	277.00
Total Hours Spent by Firm - Employee Training	6,816	5,645
Governance	81.10	81.10
Size of the Board	7	7
Board Meeting Attendance Pct	100	97
Number of Independent Directors	4	4
% Independent directors to total board members	57	57
Board Duration (Years)	3	3

Source: Bloomberg Finance L.P.

Disclaimer

การจัดทำข้อมูลด้านสิ่งแวดล้อม สังคมและการกำกับดูแลกิจการที่ดี (Environmental Social Governance หรือ ESG) เป็นการนำข้อมูลและเปิดเผยโดยบริษัท Bloomberg ซึ่งมีการทำข้อมูลด้านสิ่งแวดล้อม ด้านสังคม และด้านธรรมาภิบาล อาทิเช่นข้อมูลการใช้พลังงานที่สะท้อน ต้นทุน ความเสี่ยงในการพึ่งพาพลังงานของธุรกิจ ความเสี่ยงด้านการดำเนินงานที่อาจเกิดจากอุบัติเหตุ รวมถึงสัดส่วนของคณะกรรมการบริหาร ตั้งแต่ปี 2010 และขึ้นอยู่กับวิธีการเปิดเผยข้อมูลของแต่ละบริษัท

Financial Statement
Earnings Summary

FY December 31 (Btmn)	1Q66	2Q66	3Q66	4Q66	1Q67	%YoY	%QoQ	2565	2566	%change
Total revenue	2,140	1,414	2,839	3,124	2,701	36.6	10.0	6,502	9,517	46.4
Cost of goods sold	(981)	(931)	(1,870)	(2,021)	(1,717)	83.9	8.1	(3,387)	(5,804)	71.4
Gross profit	1,159	483	969	1,103	984	(7.2)	13.9	3,115	3,713	19.2
SG&A	(319)	(274)	(300)	(369)	(312)	28.1	23.2	(992)	(1,261)	27.1
Other income/expense	129	326	347	371	175	52.1	6.8	453	1,174	159.2
Interest expense	(137)	(164)	(212)	(174)	(175)	44.4	(17.5)	(472)	(687)	45.6
Pre-tax profit	832	371	805	930	673	(9.1)	15.6	2,103	2,938	39.7
Corporate tax	(186)	(26)	(141)	(123)	(141)	(12.2)	(12.7)	(466)	(477)	2.4
Equity a/c profits	90	305	322	348	157	45.0	8.0	342	1,064	211.0
Core profit	526	261	509	674	386	(19.1)	32.4	905	1,971	117.8
Extra-ordinary items	(34)	52	(113)	9	78	n.m.	(107.9)	1,437	(86)	(106.0)
Net Profit	492	313	396	683	464	(13.1)	72.5	2,341	1,885	(19.5)
EBITDA	991	558	1,033	1,130	871	(2.9)	9.4	2,664	3,711	39.3
Core EPS (Bt)	0.46	0.23	0.44	0.59	0.34	(19.1)	32.4	0.79	1.71	117.8
Financial Ratio (%)										
Gross margin	54.1	34.1	34.1	35.3	36.4			47.9	39.0	
SG&A/Revenue	14.9	19.4	10.6	11.8	11.5			15.3	13.3	
EBITDA margin	46.3	39.5	36.4	36.2	32.2			41.0	39.0	
Net profit margin	23.0	22.2	13.9	21.9	17.2			36.0	19.8	

Source: Company data, InnovestX Research

Financial Statement
Profit and Loss Statement

FY December 31	Unit	2565	2566	2567F	2568F	2569F
Total revenue	(Btmn)	6,502	9,517	11,037	12,687	14,619
Cost of goods sold	(Btmn)	(3,387)	(5,804)	(6,539)	(7,526)	(8,681)
Gross profit	(Btmn)	3,115	3,713	4,498	5,161	5,938
SG&A	(Btmn)	(992)	(1,261)	(1,512)	(1,776)	(2,047)
Other income/expense	(Btmn)	1,560	268	281	286	290
Interest expense	(Btmn)	(472)	(687)	(647)	(625)	(522)
Pre-tax profit	(Btmn)	3,211	2,032	2,620	3,045	3,660
Corporate tax	(Btmn)	(466)	(477)	(538)	(580)	(684)
Equity a/c profits	(Btmn)	342	1,064	745	819	901
Minority interests	(Btmn)	(822)	(576)	(588)	(600)	(612)
Core profit	(Btmn)	2,265	2,043	2,239	2,685	3,265
Extra-ordinary items	(Btmn)	76	(158)	0	0	0
Net Profit	(Btmn)	2,341	1,885	2,239	2,685	3,265
EBITDA	(Btmn)	4,376	4,162	4,498	5,034	5,674
Core EPS	(Bt)	1.97	1.78	1.95	2.33	2.84
Net EPS	(Bt)	2.04	1.64	1.95	2.33	2.84
DPS	(Bt)	0.60	0.65	0.77	0.93	1.13

Balance Sheet

FY December 31	Unit	2565	2566	2567F	2568F	2569F
Total current assets	(Btmn)	11,463	20,304	16,029	16,216	17,029
Total fixed assets	(Btmn)	36,196	37,284	37,949	38,559	39,126
Total assets	(Btmn)	47,659	57,588	53,978	54,775	56,155
Total loans	(Btmn)	5,015	6,031	6,032	6,032	6,032
Total current liabilities	(Btmn)	8,695	15,347	15,339	15,687	16,077
Total long-term liabilities	(Btmn)	14,550	16,514	11,420	10,072	8,862
Total liabilities	(Btmn)	23,244	31,861	26,759	25,759	24,939
Paid-up capital	(Btmn)	1,150	1,150	1,150	1,150	1,150
Total equity	(Btmn)	24,415	25,727	27,218	29,015	31,215

Cash Flow Statement

FY December 31	Unit	2565	2566	2567F	2568F	2569F
Core Profit	(Btmn)	2,265	2,043	2,239	2,685	3,265
Depreciation and amortization	(Btmn)	351	378	486	544	591
Operating cash flow	(Btmn)	3,057	8,609	5,480	2,592	3,221
Investing cash flow	(Btmn)	(1,476)	(8,794)	(800)	(800)	(800)
Financing cash flow	(Btmn)	(1,964)	1,068	(5,881)	(2,276)	(2,315)
Net cash flow	(Btmn)	(382)	883	(1,201)	(484)	106

Key Financial Ratios

FY December 31	Unit	2565	2566	2567F	2568F	2569F
Gross margin	(%)	47.9	39.0	40.8	40.7	40.6
Operating margin	(%)	32.6	25.8	27.1	26.7	26.6
EBITDA margin	(%)	67.3	43.7	40.8	39.7	38.8
EBIT margin	(%)	56.6	28.6	29.6	28.9	28.6
Net profit margin	(%)	36.0	19.8	20.3	21.2	22.3
ROE	(%)	9.6	7.3	8.2	9.3	10.5
ROA	(%)	4.9	3.3	4.1	4.9	5.8
Net D/E	(x)	0.5	0.6	0.4	0.3	0.3
Interest coverage	(x)	8.5	5.5	6.2	7.2	9.7
Debt service coverage	(x)	0.8	0.6	0.7	0.8	0.9
Core PER	(x)	11.3	12.6	11.5	9.6	7.9
PBV	(x)	1.3	1.3	1.2	1.1	1.0
Payout Ratio	(%)	29.5	39.7	39.7	39.7	39.7

Main Assumption

FY December 31	Unit	2565	2566	2567F	2568F	2569F
Sales Growth	(%YoY)	27.6	46.4	16.0	14.9	15.2
SG&A/Sales	(%)	15.3	13.3	13.7	14.0	14.0

Source: Company data, InnovestX Research

ข้อสงวนสิทธิ์:

ข้อมูลในรายงานนี้เป็นข้อมูลที่มีการเปิดเผยต่อสาธารณะ ซึ่งนักลงทุนสามารถเข้าถึงได้โดยทั่วไป และเป็นข้อมูลที่เชื่อว่าน่าจะเชื่อถือได้ แต่ทั้งนี้ บริษัทหลักทรัพย์ อินโนเวสต์ เอกซ์ จำกัด (“บริษัท”) มิได้ยืนยันหรือรับรองถึงความถูกต้อง หรือสมบูรณ์ของข้อมูลดังกล่าวแต่อย่างใด ความคิดเห็นที่ปรากฏอยู่ในรายงานนี้เป็นเพียงการนำเสนอในมุมมองของบริษัท และเป็นความคิดเห็น ณ วันที่ที่ปรากฏในรายงานเท่านั้น ซึ่งอาจเปลี่ยนแปลงได้ภายหลังวันดังกล่าว โดยบริษัทไม่จำเป็นต้องแจ้งให้สาธารณชน หรือนักลงทุนทราบ รายงานนี้จัดทำขึ้นเพื่อเผยแพร่ข้อมูลให้แก่นักลงทุนเท่านั้น บริษัทไม่รับผิดชอบต่อการนำข้อมูลหรือความคิดเห็นใดๆ ไปใช้ในทุกระณียุค ดังนั้นนักลงทุนจึงควรใช้ดุลพินิจในการพิจารณาตัดสินใจก่อนการลงทุน นอกจากนี้ บริษัท และ/หรือ บริษัทในเครือของบริษัทอาจมีส่วนเกี่ยวข้องหรือผลประโยชน์ใดๆ กับบริษัทใดๆ ที่ถูกกล่าวถึงในรายงานนี้ก็ได้

บริษัทหลักทรัพย์ อินโนเวสต์ เอกซ์ จำกัด (“INVX”) เป็นบริษัทย่อยที่บริษัท เอสซีบี เอกซ์ จำกัด (มหาชน) (“เอสซีบี เอกซ์”) เป็นผู้ถือหุ้นรายใหญ่แต่เพียงผู้เดียว และธนาคารไทยพาณิชย์ จำกัด (มหาชน) (“ธนาคารฯ”) เป็นบริษัทย่อยที่เอสซีบี เอกซ์ เป็นผู้ถือหุ้นรายใหญ่ ข้อมูลใด ๆ ที่เกี่ยวข้องกับธนาคารฯ มีวัตถุประสงค์เพื่อใช้ในการเปรียบเทียบเท่านั้น

เอกสารฉบับนี้จัดทำโดย บริษัทหลักทรัพย์ อินโนเวสต์ เอกซ์ จำกัด (“INVX”) ซึ่งมี บริษัท เอสซีบี เอกซ์ จำกัด (มหาชน) (“เอสซีบี เอกซ์”) เป็นผู้ถือหุ้นรายใหญ่ โดยธนาคารไทยพาณิชย์ จำกัด (มหาชน) (“ธนาคารฯ”) ซึ่งเป็นบริษัทย่อยที่เอสซีบี เอกซ์ เป็นผู้ถือหุ้นรายใหญ่ เป็นที่ปรึกษาทางการเงินสำหรับธุรกรรมใด ๆ ของ ทรัสต์เพื่อการลงทุนในสิทธิการเช่าอสังหาริมทรัพย์ แอล เอช โฮเทล ความเห็น ข่าว บทวิจย บทวิเคราะห์ ราคา ข้อความ การคาดการณ์ การประเมิน และ/หรือ ข้อมูลอื่นที่ระบุในเอกสารฉบับนี้ (“ข้อมูล”) มีวัตถุประสงค์เพื่อใช้เป็นข้อมูลทั่วไปเท่านั้น และไม่อาจตีความได้ว่าเป็นการให้คำแนะนำแก่บุคคลใดๆ หรือเป็นการเสนอซื้อ หรือเสนอขาย หรือชักชวนให้เสนอซื้อหรือเสนอขายหลักทรัพย์ โดย INVX และ/หรือกรรมการ พนักงาน และลูกจ้างของ INVX ย่อมไม่ต้องรับผิดชอบต่อความเสียหายใดๆ ทั้งความเสียหายทางตรง ความเสียหายทางอ้อม ความเสียหายจากการผิดสัญญา หรือความเสียหายอันสืบเนื่อง อันเป็นผลมาจากการใช้หรือการเชื่อถือต่อการใช้ข้อมูล ทั้งนี้ รวมถึงแต่ไม่จำกัดเพียงการสูญเสียผลกำไร นักลงทุนพึงใช้ข้อมูลในเอกสารฉบับนี้ ประกอบข้อมูลและความเห็นอื่นๆ รวมถึงพิจารณาญาณของตนเองในการตัดสินใจลงทุน ข้อมูลในเอกสารฉบับนี้จัดทำขึ้นจากแหล่งข้อมูลที่ INVX เห็นว่าน่าเชื่อถือ โดย INVX ไม่รับรองถึงความถูกต้อง สมบูรณ์ และ/หรือ ครบถ้วนของข้อมูลดังกล่าว

INVX สงวนสิทธิ์ในการใช้ดุลพินิจของตนแต่เพียงผู้เดียวในการแก้ไขเพิ่มเติมข้อมูลเป็นครั้งคราวโดยไม่ต้องบอกกล่าว เอกสารฉบับนี้จัดส่งให้แก่เฉพาะบุคคลที่กำหนดเท่านั้น และห้ามมิให้มีการทำซ้ำ ดัดแปลง เผยแพร่ ขาย จำหน่าย พิมพ์ซ้ำ ส่งต่อ หรือแสวงหาประโยชน์ในเชิงพาณิชย์ไม่ว่าในลักษณะใดๆ เว้นแต่จะได้รับคามยินยอมเป็นลายลักษณ์อักษรจาก INVX ก่อน

การซื้อขายฟิวเจอร์สและออปชั่น (Futures and Options) มีความเสี่ยงสูงที่อาจก่อให้เกิดผลขาดทุนอย่างมีนัยสำคัญ จึงไม่เหมาะสมกับบุคคลทุกคน ทั้งนี้ ก่อนการตัดสินใจซื้อขายฟิวเจอร์สและออปชั่น ท่านควรพิจารณาถึงฐานะทางการเงิน วัตถุประสงค์ในการลงทุน ประสบการณ์ในการลงทุนของท่าน ตลอดจนความเสี่ยงที่ท่านสามารถยอมรับได้อย่างรอบคอบ เนื่องจากมีความเป็นไปได้ที่ท่านอาจสูญเสียเงินลงทุนมากกว่าเงินลงทุนเริ่มแรก ท่านควรพิจารณาถึงความเสี่ยงทั้งหมดที่อาจเกิดขึ้นจากการซื้อขายฟิวเจอร์สและออปชั่น และท่านควรตัดสินใจลงทุนด้วยตนเอง และ/หรือ ในกรณีที่มีข้อสงสัย ท่านควรขอคำแนะนำจากที่ปรึกษาทางการลงทุน

เอกสารฉบับนี้จัดส่งให้กับเฉพาะบุคคลที่กำหนด (intended recipient) เท่านั้น และห้ามมิให้ผู้ใดนำข้อมูลในเอกสารฉบับนี้ไปทำซ้ำ ส่งต่อ เผยแพร่ ขาย จำหน่าย คัดลอก นำออกแสดงหรือนำไปแสวงหาประโยชน์ในเชิงพาณิชย์ ไม่ว่าด้วยวิธีการใด ๆ โดยมิได้รับอนุญาตเป็นลายลักษณ์อักษรจาก INVX เป็นการล่วงหน้า

© สงวนลิขสิทธิ์ 2565 บริษัทหลักทรัพย์ อินโนเวสต์ เอกซ์ จำกัด

CG Rating 2023 Companies with CG Rating

Companies with Excellent CG Scoring

7UP, AAV, ABM, ACE, ACG, ADB, ADD, ADVANC, AEONTS, AF, AGE, AH, AHC, AIRA, AIT, AJ, AKP, AKR, ALLA, ALT, AMA, AMARIN, AMATA, AMATAV, ANAN, AOT, AP, APCO, APCS, ARIP, ARROW, ASEFA, ASK, ASP, ASW, ATP30, AUCT, AWC, AYUD, B, BA, BAFS, BAM, BANPU, BAY, BBGI, BBIK, BBL, BC, BCH, BCP, BCPG, BDMS, BEC, BEM, BEYOND, BGC, BGRIM, BH, BIZ, BJC, BJCHI, BKI, BLA, BOL, BPP, BRI, BROOK, BRR, BTS, BTW, BWG, BYD, CBG, CENTEL, CFRESH, CHASE, CHEWA, CHG, CHOW, CIMBT, CIVIL, CK, CKP, CM, CNT, COLOR, COM7, COTTO, CPALL, CPAXT, CPF, CPI, CPL, CPN, CPW, CRC, CRD, CSC, CSS, CV, DCC, DDD, DELTA, DEMCO, DMT, DUSIT, EA, EASTW, ECF, ECL, EE, EGCO, EPG, ERW, ETC, ETE, FE, FLOYD, FN, FPI, FPT, FSX, FVC, GBX, GC, GCAP, GENCO, GFPT, GGC, GLAND, GLOBAL, GPSC, GRAMMY, GULF, GUNKUL, HANA, HARN, HENG, HMPRO, HPT, HTC, ICC, ICHI, ICN, III, ILINK, ILM, IMH, IND, INET, INTUCH, IP, IRC, IRPC, ITC, ITEL, IVL, JAS, JTS, KBANK, KCC, KCE, KEX, KKP, KSL, KTB, KTC, KTMS, KUMWEL, KUN, LALIN, LANNA, LH, LHFG, LIT, LOXLEY, LPN, LRH, LST, M, MAJOR, MALEE, MATCH, MBK, MC, M-CHAI, MCOT, MEGA, MFC, MFEC, MILL, MINT, MONO, MOONG, MSC, MST, MTC, MTI, NC, NCH, NCL, NDR, NER, NKI, NOBLE, NRF, NTV, NVD, NWR, NYT, OCC, OISHI¹, ONEE, OR, ORI, OSP, OTO, PAP, PATO, PB, PCSGH, PDG, PDJ, PG, PHOL, PIMO, PJW, PLANB, PLAT, PLUS, PM, POLY, PORT, PPP, PPS, PR9, PRG, PRINC, PRM, PRTR, PSH, PSL, PT, PTC, PTT, PTTEP, PTTGC, Q-CON, QH, QTC, RATCH, RBF, RPH, RS, RT, S, S&J, SA, SABINA, SAK, SAMART, SAMTEL, SAPPE, SAT, SBNEXT, SC, SCB, SCC, SCCC, SCG, SCGP, SCM, SDC, SEAFCO, SEAOL, SECURE, SELIC, SENA, SENX, SFP², SFT, SGC, SGF, SGP, SHR, SICT, SIRI, SIS, SITHAI, SJWD, SKR, SM, SMP, SMT, SNC, SNNP, SNP, SO, SPALI, SPC, SPGC, SPI, SPRC, SR, SSC, SSF, SSSC, STA, STC, STEC, STGT, STI, SUC, SUN, SUSCO, SUTHA, SVI, SVT, SYMC, SYNEX, SYNTEC, TACC, TAE, TCAP, TCMC, TEAMG, TEGH, TFG, TFMAMA, TGE, TGH, THANA, THANI, THCOM, THIP, THRE, THREL, TIDLOR, TIPH, TISCO, TK, TKN, TKS, TKT, TLI, TM, TMC, TMD, TMT, TNITY, TNL, TNR, TOA, TOG, TOP, TPBI, TPCS, TPIPL, TPIPP, TPS, TQM, TQR, TRT, TRUE, TRV, TSC, TSTE, TSTH, TTA, TTCL, TTW, TURTLE, TVDH, TVH, TVO, TVT, TWPC, UAC, UBE, UBIS, UKEM, UP, UPF, UPOIC, UV, VCOM, VGI, VIBHA, VIH, VL, WACOAL, WGE, WHA, WHAUP, WICE, WINMED, WINNER, XPG, YUASA, ZEN

Companies with Very Good CG Scoring

2S, A5, AAI, AIE, ALUCON, AMR, APURE, ARIN, AS, ASIA, ASIAN, ASIMAR, ASN, AURA, BR, BSBM, BTG, CEN, CGH, CH, CHIC, CI, CIG, CMC, COMAN, CSP, DOD, DPAINT, DV8, EFORL, EKH, ESSO, ESTAR, EVER, FORTH, FSMART, FTI, GEL, GPI, HEALTH, HUMAN, IFS, INSET, IT, J, JCHK, JDF, JKN, JMART, JUBILE, K, KCAR, KGI, KIAT, KISS, KK, KTIS, KWC, KWM, LDC, LEO, LHK, MACO, METCO, MICRO, MK, MVP, NCAP, NOVA, NTSC, PACO, PIN, PQS, PREB, PRI, PRIME, PROEN, PROS, PROUD, PSTC, PTECH, PYLON, RCL, SALEE, SANKO, SCI, SCN, SE, SE-ED, SFLEX, SINGER, SKN, SONIC, SORKON, SPVI, SSP, SST, STANLY, STP, SUPER, SVOA, SWC, TCC, TEKA, TFM, TMILL, TNP, TPLAS, TPOLY, TRC, TRU, TRUBB, TSE, VRANDA, WAVE, WFX, WIIK, WIN, WP, XO

Companies with Good CG Scoring

24CS, AMANAH, AMARC, AMC, APP, ASAP, BCT, BE8, BIG, BIOTEC, BLESS, BSM, BVG, CAZ, CCET, CHARAN, CHAYO, CHOTI, CITY, CMAN, CMR, CRANE, CWT, DHOUSE, DTCENT, EASON, FNS, FTE, GIFT, GJS, GTB, GTV, GYT, HL, HTECH, HYDRO, IIG, INGRS, INSURE, IRCP, ITO, ITNS, JCK, JMT, JR, JSP, KBS, KGEN, KJL, L&E, LEE, MASTER, MBAX, MEB, MENA, META, MGT, MITSIB, MUD, MOSHI, MUD, NATION, NNCL, NPK, NV, OGC, PAF, PCG, PEACE, PICO, PK, PL, PLANET, PLE, PMTA, PPM, PRAKIT, PRAPAT, PRECHA, PRIN, PSG, RABBIT, READY, RJH, RSP, RWI, S11, SAAM, SAF, SAMCO, SAWAD, SCAP, SCP, SIAM, SKE, SKY, SMART, SMD, SMT, SOLAR, SPA, STECH, STPI, SVR, TC, TCCC³, TEAM, TFI, TIGER, TITLE, TKC, TMI, TNH, TPA, TPAC, TRITN, UBA, UMI, UMS, UTP, VARO, VPO, W, WARRIX, WORK, WPH, YONG, ZIGA

Corporate Governance Report

The material contained in this publication is for general information only and is not intended as advice on any of the matters discussed herein. Readers and others should perform their own independent analysis as to the accuracy or completeness or legality of such information. The Thai Institute of Directors, its officers, the authors and editor make no representation or warranty as to the accuracy, completeness or legality of any of the information contained herein. By accepting this document, each recipient agrees that the Thai Institute of Directors Association, its officers, the authors and editor shall not have any liability for any information contained in, or for any omission from, this publication.

The survey result is as of the date appearing in the Corporate Governance Report of Thai Listed Companies. As a result, the survey result may be changed after that date. InnovestX Securities Company Limited does not conform nor certify the accuracy of such survey result.

To recognize well performers, the list of companies attaining "Good", "Very Good" and "Excellent" levels of recognition (Not including listed companies qualified in the "no announcement of the results" clause from 1 January 2022 to 31 October 2023) is publicized.

¹OISHI was voluntarily delisted from the Stock Exchange of Thailand, effectively on September 6, 2023

²SFP was voluntarily delisted from the Stock Exchange of Thailand, effectively on July 19, 2023

³TCCC was voluntarily delisted from the Stock Exchange of Thailand effectively on August 25, 2023

Anti-corruption Progress Indicator

Certified (ได้คุ้มครอง)

2S, AAI, ADVANC, AE, AF, AH, AI, AIE, AIRA, AJ, AKP, AMA, AMANAH, AMATA, AMATAV, AP, APCS, AS, ASIAN, ASK, ASP, AWC, AYUD, B, BAFS, BAM, BANPU, BAY, BBGI, BBL, BCH, BCP, BCPG, BE8, BEC, BEYOND, BGC, BGRIM, BLA, BPP, BRR, BSBM, BTC, BTS, BWG, CEN, CENTEL, CFRESH, CGH, CHEWA, CHOTI, CHOW, CIG, CIMBT, CM, CMC, COM7, CPALL, CPAXT, CPF, CPI, CPL, CPN, CPW, CRC, CSC, DCC, DELTA, DEMCO, DIMET, DOHOME, DRT, DUSIT, EA, EASTW, ECF, EGCO, EP, EPG, ERW, ESTAR, ETC, ETE, FNS, FPI, FPT, FSMART, FTE, GBX, GC, GCAP, GEL, GFPT, GGC, GJS, GPI, GPSC, GSTEEL, GULF, GUNKUL, HANA, HARN, HENG, HMPRO, HTC, ICC, ICHI, IFS, III, ILINK, ILM, INET, INOX, INSURE, INTUCH, IRPC, ITEL, IVL, JAS, JKN, JR, JTS, KASET, KBANK, KBS, KCAR, KCCAMC, KCE, KGEN, KGI, KKP, KSL, KTB, KTC, L&E, LANNA, LHFG, LHK, LPN, LRH, M, MAJOR, MALEE, MATCH, MBAX, MBK, MC, MCOT, META, MFC, MFEC, MILL, MINT, MONO, MOONG, MSC, MST, MTC, MTI, NATION, NCAP, NEP, NKI, NOBLE, NRF, NWR, OCC, OGC, OR, ORI, PAP, PATO, PB, PCSGH, PDG, PDJ, PG, PHOL, PIMO, PK, PL, PLANB, PLANET, PLAT, PM, PPP, PPPM, PPS, PR9, PREB, PRG, PRINC, PRM, PROS, PSH, PSL, PSTC, PT, PTECH, PTG, PTT, PTTEP, PTTGC, PYLON, Q-CON, QH, QLT, QTC, RABBIT, RATCH, RML, RS, RWI, S&J, SAAM, SABINA, SAK, SAPPE, SAT, SC, SCC, SCCC, SCG, SCOP, SCM, SCN, SEAOL, SE-ED, SELIC, SENA, SGC, SGP, SIRI, SITHAI, SKR, SMT, SMO, SMP, SNC, SNP, SORKON, SPACK, SPALI, SPC, SPI, SPRC, SRICHA, SSF, SSP, SSSC, SST, STA, STGT, STOWER, SUSCO, SVI, SYMC, SYNTEC, TAE, TAKUNI, TASC, TCAP, TCMC, TFG, TFI, TFMAMA, TGE, TGH, THANI, THCOM, THIP, THRE, THREL, TIDLOR, TIPCO, TISCO, TKS, TKT, TMD, TMILL, TMT, TNITY, TNL, TNP, TNR, TOG, TOP, TOPP, TPA, TPCS, TRT, TRU, TSC, TSI, TSTE, TSTH, TTA, TTCL, TU, TVDH, TVO, TWPC, UBE, UBIS, UEC, UKEM, UOBKH, UV, VCOM, VGI, VIH, WACOAL, WHA, WHAUP, WICE, WIIK, XO, YUASA, ZEN, ZIGA

Declared (ประกาศเจตนา)

ACE, ADB, ALT, AMC, ASW, BLAND, BTG, BYD, CAZ, CBG, CV, DEXON, DMT, EKH, FSX, GLOBAL, GREEN, ICN, IHL, ITC, J, JMART, JMT, LEO, LH, MENA, MITSIB, MODERN, NER, NEX, OSP, PEER, PLUS, POLY, PQS, PRIME, PROEN, PRTR, RBF, RT, SA, SANKO, SCB, SENX, SFLEX, SIS, SKE, SM, SVOA, TBN, TEGH, TIPH, TKN, TPAC, TPLAS, TQM, TRUE, W, WPH, XPG

N/A

24CS, 3K-BAT, A, A5, AAV, ABM, ACAP, ACC, ACG, ADD, ADVICE, AEONTS, AFC, AGE, AHC, AIT, AJA, AKR, AKS, ALL, ALLA, ALPHAX, ALUCON, AMARC, AMARIN, AMR, ANAN, ANI, AOT, APCO, APEX, APO, APP, APURE, AQUA, ARIN, ARIP, ARROW, ASAP, ASEFA, ASIA, ASIMAR, ASN, ATP30, AU, AUCT, AURA, B52, BA, BBIK, BC, BCT, BDMS, BEAUTY, BEM, BGT, BH, BIG, BIOTEC, BIS, BIZ, BJC, BJCHI, BKD, BKGI, BKIH, BLC, BLESS, BLISS, BM, BOL, BPS, BR, BRI, BROCK, BSM, BSRC, BTNC, BTW, BUI, BVG, CCET, CCP, CEYE, CFARM, CGD, CH, CHARAN, CHASE, CHAYO, CHG, CHIC, CHO, CI, CITY, CIVIL, CK, CKP, CMAN, CMO, CMR, CNT, COCOCO, COLOR, COMAN, CPANEL, CPH, CPR, CPT, CRANE, CRD, CREDIT, CSP, CSR, CSS, CTW, CWT, D, DCON, DDD, DHOUSE, DITTO, DOD, DPAINT, DTCENT, DTICI, DV8, EASON, ECL, EE, EFORL, EMC, ETL, EURO, EVER, F&D, FANCY, FE, FLOYD, FMT, FN, FORTH, FTI, FVC, GABLE, GENCO, GFC, GIFT, GL, GROUND, GLOCON, GLORY, GRAMMY, GRAND, GSC, GTB, GTV, GYT, HEALTH, HFT, HL, HPT, HTECH, HUMAN, HYDRO, I2, IFEC, IIG, IMH, IND, INGRS, INSET, IP, IRC, IRCP, IT, ITD, ITNS, ITTHI, JAK, JCK, JCKH, JCT, JDF, JPARK, JSP, JUBILE, K, KAMART, KC, KCG, KCM, KDH, KEX, KIAT, KISS, KJL, KK, KKC, KLINIQU, KOOL, KTIS, KTMS, KUMWEL, KUN, KWC, KWI, KWM, KYE, LALIN, LDC, LEE, LIT, LOXLEY, LPH, LST, LTS, MAGURO, MANRIN, MASTER, MATI, MCA, M-CHAI, MCS, MDX, MEB, MEGA, METCO, MGC, MGI, MGT, MICRO, MIDA, MJD, MK, ML, MORE, MOSHI, MTW, MUD, MVP, NAM, NAT, NC, NCH, NCL, NDR, NEO, NETBAY, NEW, NEWS, NFC, NL, NNCL, NOK, NOVA, NPK, NSL, NTSC, NTV, NUSA, NV, NVD, NYT, OHTL, ONEE, ORN, PACO, PAF, PANEL, PCC, PEACE, PERM, PF, PHG, PICO, PIN, PJW, PLE, PLT, PMTA, POLAR, PORT, POST, PPM, PRAKIT, PRAPAT, PRECHA, PRI, PRIN, PRO, PROUD, PSG, PSP, PTC, PTL, QTCG, RAM, RCL, READY, RICHY, RJH, ROCK, ROCTEC, ROH, ROJNA, RP, RPC, RPH, RSP, S, S11, SABUY, SAF, SAFARI, SAFE, SALEE, SAM, SAMART, SAMCO, SAMTEL, SAUCE, SAV, SAWAD, SAWANG, SBNEXT, SCAP, SCGD, SCI, SCL, SCP, SDC, SE, SEAFCO, SECURE, SFT, SGF, SHANG, SHR, SIAM, SICT, SIMAT, SINGER, SINO, SISB, SJWD, SK, SKN, SKY, SLM, SLP, SMART, SMD, SMT, SNNP, SO, SOLAR, SONIC, SPA, SPC, SPG, SPRE, SPVI, SQ, SR, SRS, SSC, STANLY, STARK, STC, STEC, STECH, STHAI, STI, STP, STX, STX, SUC, SUN, SUPER, SUTHA, SVR, SVT, SWF, SYNEX, TACC, TAN, TAPAC, TC, TCC, TCJ, TCOAT, TEAM, TEAMG, TEKA, TERA, TFM, TGPRO, TH, THAI, THANA, THE, THG, THMUI, TIGER, TITLE, TK, TKC, TLI, TM, TMC, TMI, TMW, TNDT, TNH, TNPC, TOA, TPBI, TPCH, TPIPL, TPIPP, TPL, TPOLY, TPP, TPS, TQR, TR, TRC, TRITN, TRP, TRUBB, TRV, TSE, TTI, TTT, TTW, TURTLE, TVH, TVT, TWP, TWZ, TYCN, UAC, UBA, UMI, UMS, UNIQ, UP, UPF, UPOIC, UREKA, UTP, UVAN, VARO, VIBHA, VL, VNG, VPO, VRANDA, WARRIX, WAVE, WELL, WFX, WGE, WIN, WINDOW, WINMED, WINNER, WORK, WORLD, WP, YGG, YONG, ZAA

Explanations

Companies participating in Thailand's Private Sector Collective Action Coalition Against Corruption programme (Thai CAC) under Thai Institute of Directors (as of November 1, 2023) are categorised into: companies that have declared their intention to join CAC, and companies certified by CAC.