

# ผลกระทบของการบังคับใช้เกณฑ์ Uptick ที่มี ต่อตลาดหุ้นไทยและหุ้นที่คาดได้อานิสงส์บวก โดย INVX Research

วันที่ 21 มิถุนายน 2024

# บทสรุป

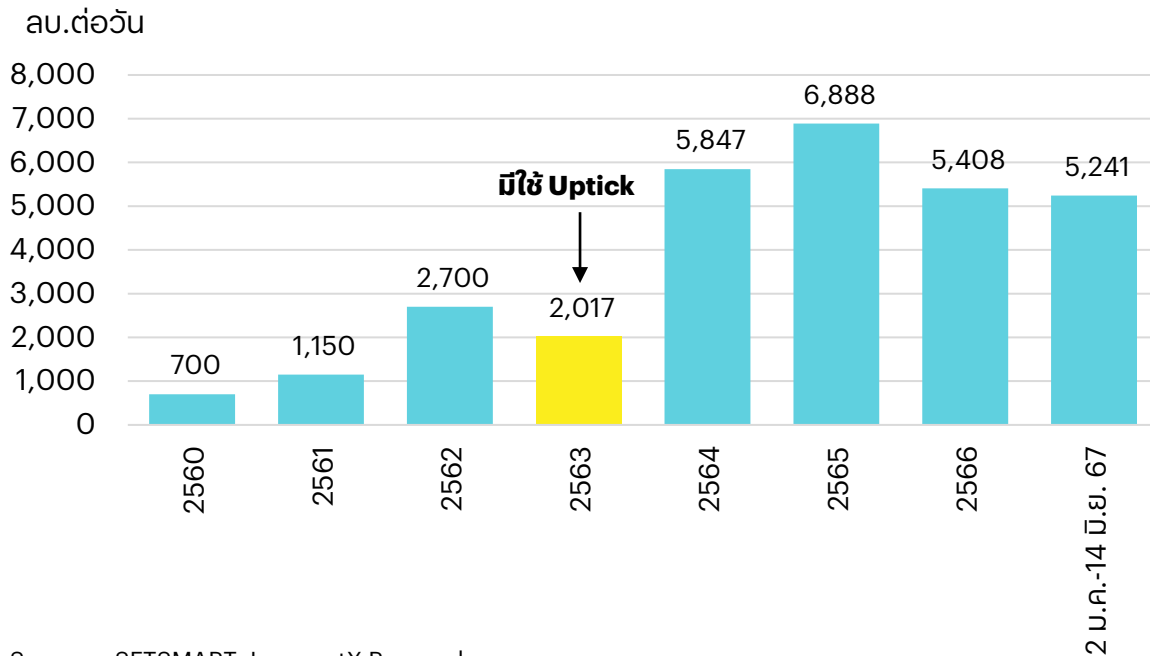
เราคาดว่า การบังคับใช้เกณฑ์ Uptick แทน Zero-plus Tick สำหรับธุรกรรม Short Sales ตั้งแต่ 1 ก.ค. นี้ จะมีส่วนช่วยเรียกความเชื่อมั่นการลงทุนและทำให้ Short Sales ในตลาดลดลงได้บ้าง ซึ่งจะส่งผลให้ราคาหุ้น SET100 และ SET Index ลดความผันผวนลง (Downside จำกัด) ขณะเดียวกันมองว่า มีโอกาสเกิด Cover Short สำหรับหุ้นที่มีปริมาณการขายชอร์ตที่ยังไม่ได้ซื้อคืนต่อจำนวนหุ้นเรียกชำระแล้วอยู่ในระดับสูงตั้งแต่ 1% ทั้งนี้ 9 หุ้น Top Picks ที่น่าสนใจเกิดจากรายการ Cover Short หลังมีบังคับใช้ Uptick และเป็นหุ้นที่มีพื้นฐานแข็งแกร่ง เลือกร HANA TOP BEM KCE MINT OSP BBL SCGP AOT

- จากข้อมูลในอดีตปี 2563 ซึ่งตลาดหุ้นไทยต้องเผชิญความผันผวนอย่างมาก จากความกังวลสถานการณ์การแพร่ระบาดของโรค COVID-19 จนทำให้ตลาด. อนุมัติให้มีการปรับปรุงเกณฑ์ Short Sales โดยให้ทำได้เฉพาะในราคาที่สูงกว่าราคาซื้อขายล่าสุด (uptick) ตั้งแต่การซื้อขายภาคบ่ายของวันที่ 13 มี.ค.-30 ก.ย. 2563 พบว่า ตั้งแต่วันที่ 16 มี.ค.-30 ก.ย. 63 ซึ่งมีการบังคับใช้เกณฑ์ Uptick ทำให้มูลค่า Short Sales ของตลาดลดลงอย่างมีนัยสำคัญ โดยเหลือเพียงเฉลี่ยวันละ 748 ลบ. เทียบกับช่วงก่อนหน้า (2 มี.ค.- 13 มี.ค. 63) ที่ยังไม่มีเกณฑ์ Uptick ซึ่งมีมูลค่า Short Sales เฉลี่ยวันละ 4,152 ลบ.
- จากข้อมูลในอดีตปี 2563 หลังมีการบังคับใช้เกณฑ์ Uptick ได้ทำให้มูลค่า Short Sales ของหุ้นรายตัวลดลงอย่างมีนัยสำคัญ โดยพบว่า
  - 1) ธุรกรรมบนกระดานซื้อขายปกติ หุ้นขนาดใหญ่ที่อยู่ใน SET50/SET100 จะมีมูลค่า Short Sales ลดลงเฉลี่ยราว 70% เมื่อเทียบกับก่อนใช้ Uptick และ
  - 2) ธุรกรรมใน NVDR จะมีมูลค่า Short Sales ลดลงเฉลี่ยราว 90% เมื่อเทียบกับก่อนใช้ Uptick

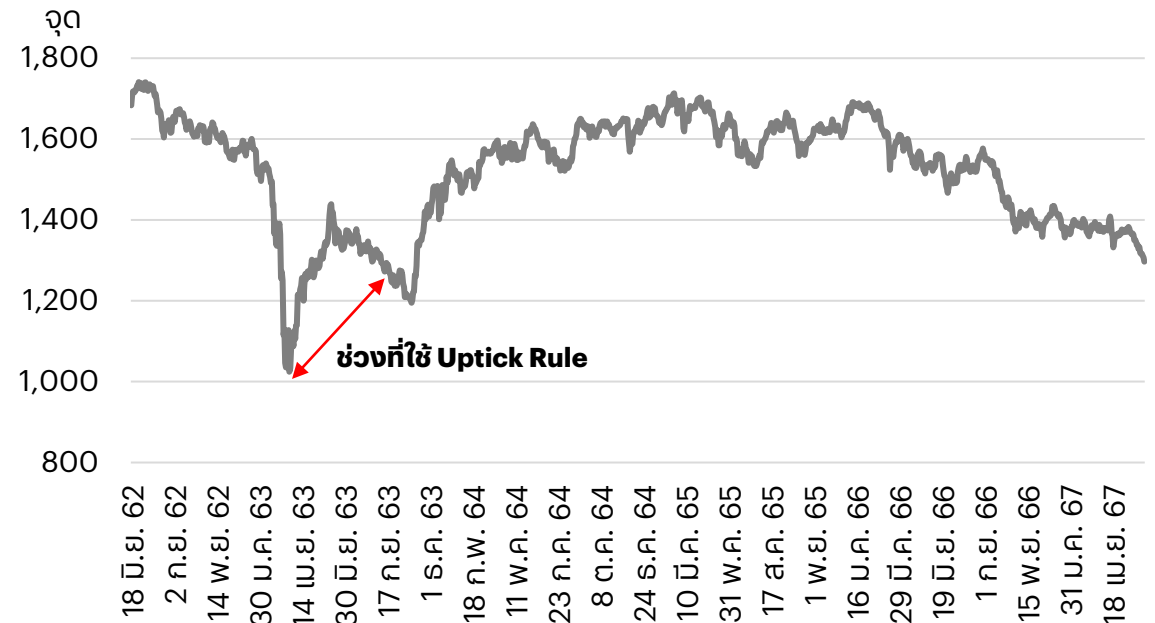
# ผลกระทบของการบังคับใช้เกณฑ์ Uptick กับหุ้นไทย (1)

- เราคาดว่า **การบังคับใช้มาตรการ Uptick Rule** (Short Sales ทำได้ที่ราคาสูงกว่าราคาตลาดครั้งล่าสุด) แทน Zero-plus Tick (Short Sales ทำได้ที่ราคาเท่ากับหรือสูงกว่าราคาตลาดครั้งล่าสุด) **จะมีผลทำให้ธุรกรรม Short Sales ทำได้ยากขึ้นในช่วงตลาดขาลง** ซึ่งเป็นช่วงที่ตลาดจะมีแรงขายมากกว่าแรงซื้อ ทำให้มีโอกาสยากขึ้นที่ธุรกรรมซื้อ (Bid) จะขึ้นไปแตะราคาเสนอขาย (Offer) ที่เกิดจากการทำ Short Sell ที่ราคาสูงกว่าราคาตลาดครั้งล่าสุด 1 ช่อง **ซึ่งจะช่วยลดความผันผวนของการปรับตัวลดลงในราคาหุ้น ทำให้นักลงทุนมีความเชื่อมั่นต่อตลาดเพิ่มขึ้น โดยเฉพาะช่วงที่มีแรงกดดันจากความไม่แน่นอนซึ่งนำไปสู่ Panic Sell รวมทั้งประคอง SET Index ได้**

มูลค่า Short Sales รายปีของตลาด



การเคลื่อนไหวของ SET Index

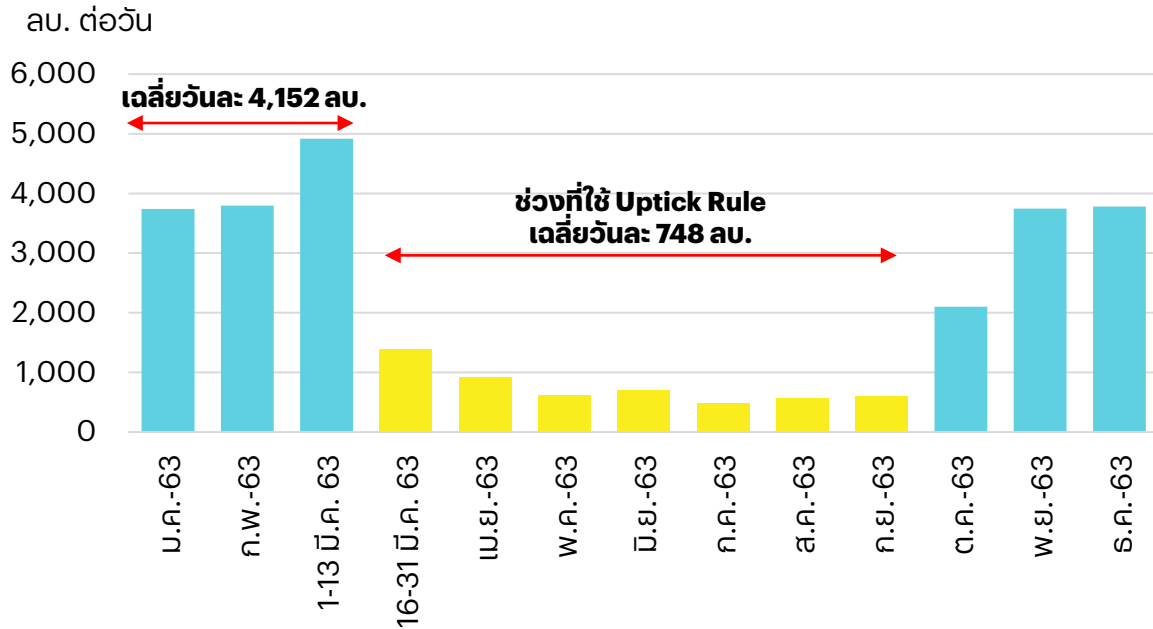


Sources: SETSMART, InnovestX Research

# ผลกระทบของการบังคับใช้เกณฑ์ Uptick กับหุ้นไทย (2)

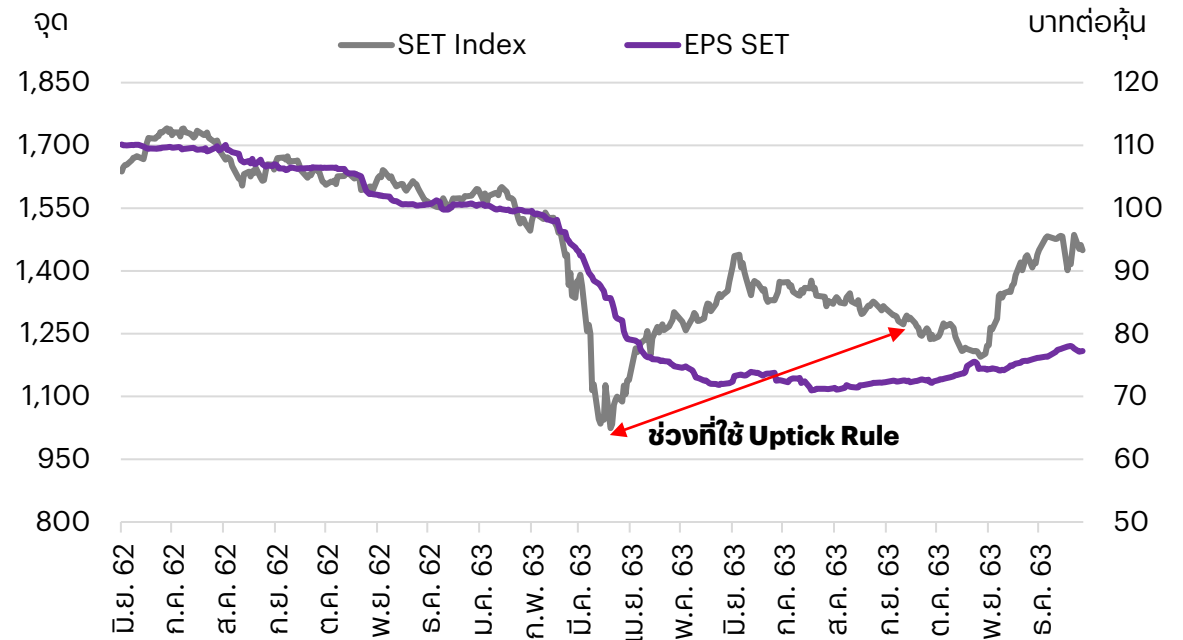
- จากข้อมูลในอดีตปี 2563 ซึ่งตลาดหุ้นไทยต้องเผชิญความผันผวนอย่างมาก (มีบางวันตลาดปรับลงกว่า -100 จุด และต้องหยุดพักการซื้อขาย Circuit Breaker) จากความกังวลสถานการณ์การแพร่ระบาดของโรค COVID-19 จนทำให้ ตก. อนุมัติให้มีการปรับปรุงเกณฑ์ Short Sales โดยให้ทำได้เฉพาะในราคาที่สูงกว่าราคาซื้อขายล่าสุด (uptick) ตั้งแต่การซื้อขายภาคบ่ายของวันที่ 13 มี.ค.-30 ก.ย. 2563
- เราพบว่า ตั้งแต่วันที่ 16 มี.ค.-30 ก.ย. 63 ซึ่งมีการบังคับใช้เกณฑ์ Uptick ทำให้มูลค่า Short Sales ของตลาดลดลงอย่างมีนัยสำคัญ โดยเหลือเพียงเฉลี่ยวันละ 748 ลบ. เมื่อเทียบกับช่วงก่อนหน้า (2 มี.ค.- 13 มี.ค. 63) ที่ยังไม่มีเกณฑ์ Uptick ซึ่งมีมูลค่า Short Sales เฉลี่ยวันละ 4,152 ลบ.

มูลค่า Short Sales หลังมีการบังคับใช้เกณฑ์ Uptick ในปี 2563



Sources: SETSMART, InnovestX Research

การเคลื่อนไหวของ SET Index ในปี 2563

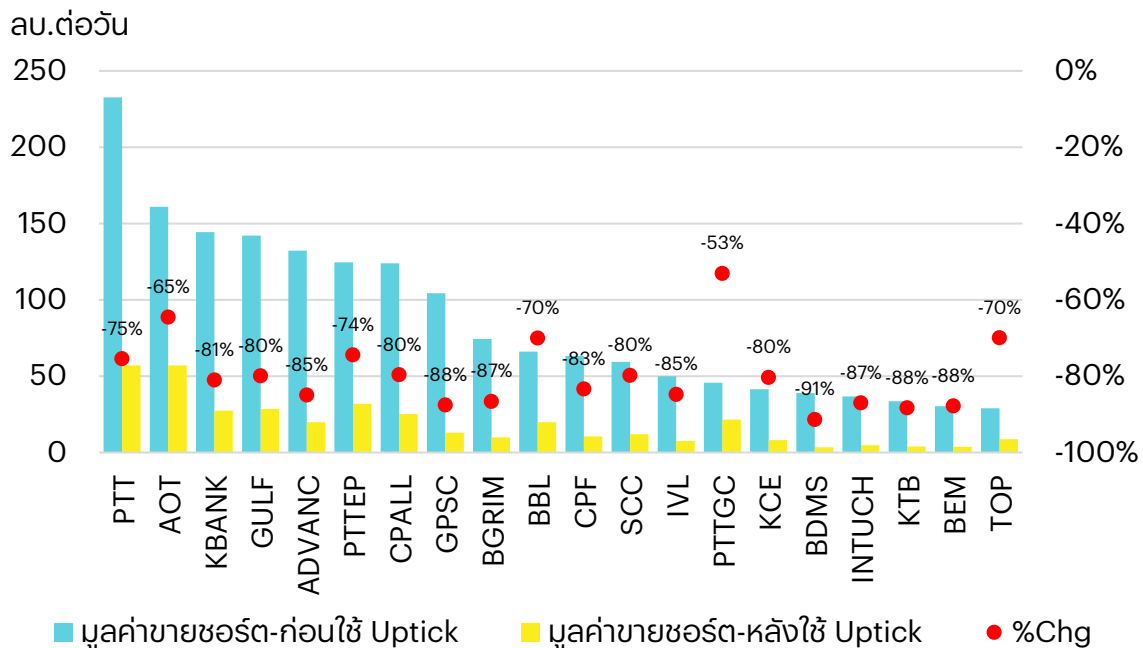


# ผลกระทบของการบังคับใช้เกณฑ์ Uptick กับหุ้นไทย (3)

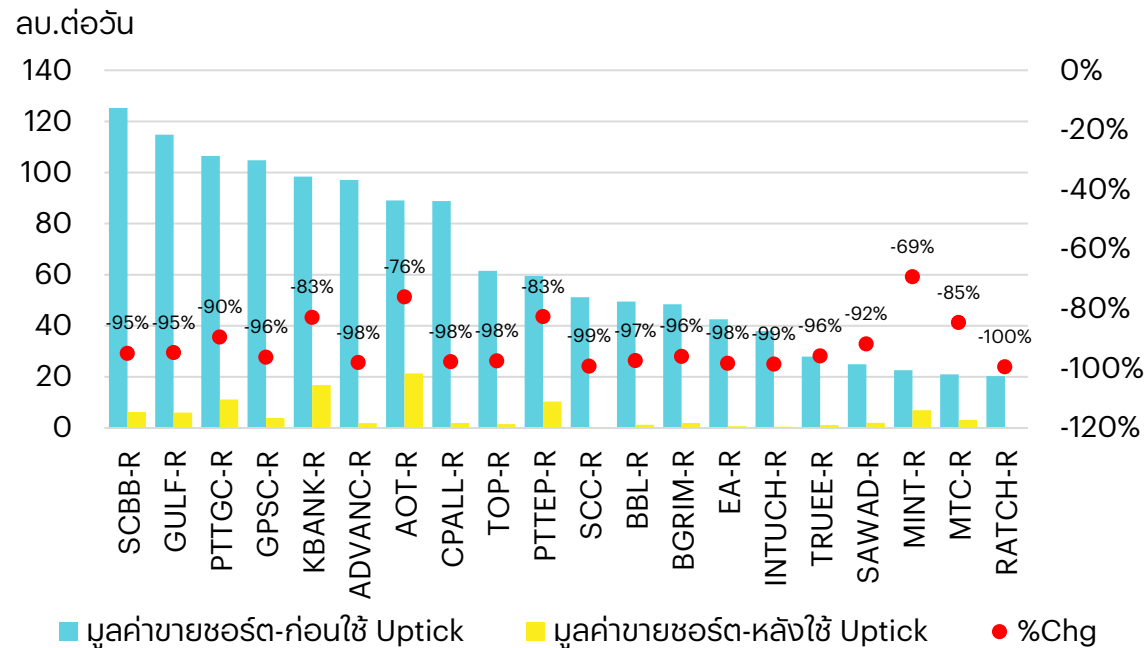
จากข้อมูลในอดีตปี 2563 หลังมีการบังคับใช้เกณฑ์ Uptick ได้ทำให้มูลค่า Short Sales ของหุ้นรายตัวลดลงอย่างมีนัยสำคัญ โดยพบว่า

- 1) ธุรกิจบนกระดานซื้อขายปกติ หุ้นขนาดใหญ่ที่อยู่ใน SET50/SET100 จะมีมูลค่า Short Sales ลดลงเฉลี่ยราว 70% เมื่อเทียบกับก่อนใช้ Uptick และ
- 2) ธุรกิจบน NVDR จะมีมูลค่า Short Sales ลดลงเฉลี่ยราว 90% เมื่อเทียบกับก่อนใช้ Uptick

### TOP20 หุ้นที่มีมูลค่า Short Sales มากสุดก่อนใช้ Uptick ปี 2563



### TOP20 หุ้นที่มีมูลค่า Short Sales มากสุดใน NVDR ก่อนใช้ Uptick ปี 2563

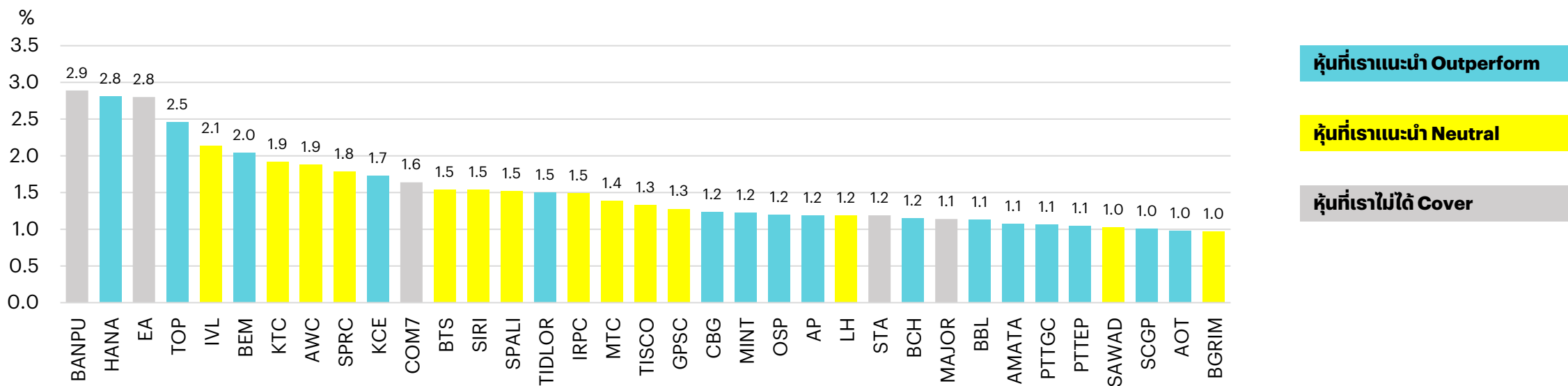


Sources: SETSMART, InnovestX Research

# หุ้นที่คาดได้อานิสงส์การบังคับใช้เกณฑ์ Uptick ตั้งแต่ 1 ก.ค. นี้

- ตั้งแต่ 1 ก.ค. 67 ตลท. จะเริ่มใช้มาตรการ Uptick เพื่อลดความผันผวนที่ผิดปกติของราคาหุ้น นอกจากนี้ ตลท. ยังกำหนดเกณฑ์ให้ 1) หุ้นใน SET100 ขายชอร์ตได้ และ 2) หุ้นที่ไม่อยู่ใน SET100 ต้องมีมาร์เก็ตแคปที่ 7.5 พันล. ขึ้นไป และมีอัตราหมุนเวียนการซื้อขาย (Turnover Ratio) เฉลี่ย 12 เดือนที่อย่างน้อย 2% (เตรียมประกาศรายชื่อหุ้นที่ชอร์ตเซลได้ในวันที่ 24 มิ.ย. 67)
- ภายใต้ภาวะตลาดหุ้นไทยที่นักลงทุนขาดความเชื่อมั่นหลังมีแรงขายออกมาต่อเนื่อง จนทำให้ SET Index Underperform เมื่อเทียบกับตลาดหุ้นอื่นๆ เรา มองว่า **การบังคับใช้เกณฑ์ Uptick ตั้งแต่ 1 ก.ค. นี้ จะมีส่วนช่วยเรียกความเชื่อมั่นการลงทุนและทำให้ Short Sales ในตลาดลดลงได้บ้าง ซึ่งจะส่งผลให้ราคาหุ้น SET100 และ SET Index ลดความผันผวนลง (Downside จำกัด) ขณะเดียวกันมองว่า มีโอกาสเกิด Cover Short สำหรับหุ้นที่มีปริมาณการขายชอร์ตที่ยังไม่ได้ซื้อคืน (ทั้งกระดาน Local และ NVDR) ต่อจำนวนหุ้นเรียกชำระแล้วอยู่ในระดับสูงตั้งแต่ 1% ซึ่งหากรวมกับ การเป็นหุ้นที่มีปัจจัยพื้นฐานแข็งแกร่งซึ่งเราแนะนำ Outperform จะมี 16 หุ้นที่น่าสนใจ (สีฟ้า) ดังกราฟด้านล่าง อย่างไรก็ตามสำหรับ **9 หุ้น Top Picks ที่น่าสนใจ สำหรับการเก็งกำไรจากการ Cover Short หลังมีบังคับใช้ Uptick เราเลือก HANA TOP BEM KCE MINT OSP BBL SCGP AOT****

## TOP35 หุ้นที่มีปริมาณการขายชอร์ตที่ยังไม่ได้ซื้อคืน (ทั้ง Local และ NVDR) ต่อจำนวนหุ้นเรียกชำระแล้วตั้งแต่ 1% (ข้อมูล ณ วันที่ 19 มิ.ย. 67)



Sources: SETSMART, InnovestX Research

- **Follow us**



**Innovestx**

 **@innovestx**





# ทีมผู้จัดทำ



**สุกฤษฎีชัย คุ้มวรชัย**  
หัวหน้าฝ่ายกลยุทธ์การลงทุน



**สิทธินิชัย ดวงรัตนดา**  
นักกลยุทธ์อาวุโสตลาดหุ้นไทยและต่างประเทศ



**นดิษฐ์วริน ไตรภพสกุล**  
นักวิเคราะห์อาวุโสกลุ่มหุ้นขนาดกลาง  
และขนาดเล็ก



**เอกสิทธิ์ อุไพบุรณ**  
ผู้ช่วยนักวิเคราะห์



## Disclaimer

ข้อมูลในรายงานนี้เป็นข้อมูลที่มีการเปิดเผยต่อสาธารณะ ซึ่งนักลงทุนสามารถเข้าถึงได้โดยทั่วไป และเป็นข้อมูลที่เชื่อว่าน่าเชื่อถือได้ แต่ทั้งนี้ บริษัทหลักทรัพย์ อินโนเวสต์ เอกซ์ จำกัด (“บริษัท”) มิได้ยืนยันหรือรับรองถึงความถูกต้อง หรือ สมบูรณ์ของข้อมูลดังกล่าวแต่อย่างใด ความคิดเห็นที่ปรากฏอยู่ในรายงานนี้เป็นเพียงการนำเสนอในมุมมองของบริษัท และเป็นความคิดเห็น ณ วันที่ที่ปรากฏในรายงานเท่านั้น ซึ่งอาจเปลี่ยนแปลงได้ภายหลังวันดังกล่าว โดยบริษัทไม่จำเป็นต้องแจ้งให้สาธารณชน หรือนักลงทุนทราบ รายงานนี้จัดทำขึ้นเพื่อเผยแพร่ข้อมูลให้แก่ นักลงทุนเท่านั้น บริษัทไม่รับผิดชอบต่อการนำข้อมูลหรือความคิดเห็นใดๆ ไปใช้ในทุกรณ ดังนั้นนักลงทุนจึงควรใช้ดุลพินิจในการพิจารณาตัดสินใจ ก่อนการลงทุน นอกจากนี้ บริษัท และ/หรือ บริษัทในเครือของบริษัทอาจมีส่วนเกี่ยวข้องหรือผลประโยชน์ใดๆ กับบริษัทใดๆ ที่ถูกกล่าวถึงในรายงานนี้ก็ได้

บริษัทหลักทรัพย์ อินโนเวสต์ เอกซ์ จำกัด (“INVX”) เป็นบริษัทย่อยที่บริษัท เอสซีบี เอกซ์ จำกัด (มหาชน) (“เอสซีบี เอกซ์”) เป็นผู้ถือหุ้นรายใหญ่แต่เพียงผู้เดียว และธนาคารไทยพาณิชย์ จำกัด (มหาชน) (“ธนาคารฯ”) เป็นบริษัทย่อยที่เอสซีบี เอกซ์ เป็นผู้ถือหุ้นรายใหญ่ ข้อมูลใด ๆ ก็เกี่ยวข้องกัธนาคารฯ มีวัตถุประสงค์เพื่อใช้ในการเปรียบเทียบเท่านั้น

เอกสารฉบับนี้จัดทำโดย บริษัทหลักทรัพย์ อินโนเวสต์ เอกซ์ จำกัด (“INVX”) ซึ่งมี บริษัท เอสซีบี เอกซ์ จำกัด (มหาชน) (“เอสซีบี เอกซ์”) เป็นผู้ถือหุ้นรายใหญ่ โดยธนาคารไทยพาณิชย์ จำกัด (มหาชน) (“ธนาคารฯ”) ซึ่งเป็นบริษัทย่อยที่เอสซีบี เอกซ์ เป็นผู้ถือหุ้นรายใหญ่ เป็นที่ปรึกษาทางการเงินสำหรับธุรกรรมใด ๆ ของ ทรสดีเพื่อการลงทุนในสิทธิการเช่าอสังหาริมทรัพย์ แอล เอช โฮเทล ความเห็น ข่าว บทวิจัย บทวิเคราะห์ ราคา ข้อความ การคาดการณ์ การประเมิน และ/หรือ ข้อมูลอื่นที่ระบุในเอกสารฉบับนี้ (“ข้อมูล”) มีวัตถุประสงค์เพื่อใช้เป็นข้อมูลทั่วไปเท่านั้น และไม่อาจตีความได้ว่าเป็นการให้คำแนะนำแก่บุคคลใดๆ หรือเป็นการเสนอซื้อ หรือเสนอขาย หรือชักชวนให้เสนอซื้อหรือเสนอขายหลักทรัพย์ โดย INVX และ/หรือกรรมการ พนักงาน และลูกจ้างของ INVX ย่อมไม่ต้องรับผิดชอบต่อความเสียหายใดๆ ทั้งความเสียหายทางตรง ความเสียหายทางอ้อม ความเสียหายจากการผิดสัญญา หรือความเสียหายอันสืบเนื่อง อันเป็นผลมาจากการใช้หรือการ เชื่อถือต่อการใช้ข้อมูล ทั้งนี้ รวมถึงแต่ไม่จำกัดเพียงการสูญเสียผลกำไร นักลงทุนพึงใช้ข้อมูลในเอกสารฉบับนี้ประกอบข้อมูลและความเห็นอื่นๆ รวมถึงพิจารณาของตนในการตัดสินใจลงทุน ข้อมูลในเอกสารฉบับนี้จัดทำขึ้นจาก แหล่งข้อมูลที่ INVX เห็นว่าน่าเชื่อถือ โดย INVX ไม่รับรองถึงความถูกต้อง สมบูรณ์ และ/หรือ ครบถ้วนของข้อมูลดังกล่าว

INVX สงวนสิทธิในการใช้ดุลพินิจของตนแต่เพียงผู้เดียวในการแก้ไขเพิ่มเติมข้อมูลเป็นครั้งคราวโดยไม่ต้องบอกกล่าว เอกสารฉบับนี้จัดส่งให้แก่เฉพาะบุคคลที่กำหนดเท่านั้น และห้ามมิให้มีการทำซ้ำ ดัดแปลง เผยแพร่ ขยาย จำหน่าย พิมพ์ซ้ำ ส่งต่อ หรือแสวงหาประโยชน์ในเชิงพาณิชย์ไม่ว่าในลักษณะใดๆ เว้นแต่จะได้รับอนุญาตเป็นลายลักษณ์อักษรจาก INVX ก่อน

การซื้อขายฟิวเจอร์สและออปชั่น (Futures and Options) มีความเสี่ยงสูงที่อาจก่อให้เกิดผลขาดทุนอย่างมีนัยสำคัญ จึงไม่เหมาะสมกับบุคคลทุกคน ทั้งนี้ ก่อนการตัดสินใจซื้อขายฟิวเจอร์สและออปชั่น ท่านควรพิจารณาถึงฐานะทางการเงิน วัตถุประสงค์ในการลงทุน ประสบการณ์ในการลงทุนของท่าน ตลอดจนความเสี่ยงที่ท่านสามารถยอมรับได้อย่างรอบคอบ เนื่องจากมีความเป็นไปได้ที่ท่านอาจสูญเสียเงินลงทุนมากกว่าเงินลงทุนเริ่มแรก ท่านควรพิจารณาถึงความเสี่ยง ทั้งหมดที่อาจเกิดขึ้นจากการซื้อขายฟิวเจอร์สและออปชั่น และท่านควรตัดสินใจลงทุนด้วยตนเอง และ/หรือ ในกรณีที่มีข้อสงสัย ท่านควรขอคำแนะนำจากที่ปรึกษาทางการลงทุน

เอกสารฉบับนี้จัดส่งให้กับเฉพาะบุคคลที่กำหนด (intended recipient) เท่านั้น และห้ามมิให้ผู้ใดนำข้อมูลในเอกสารฉบับนี้ไปทำซ้ำ ส่งต่อ เผยแพร่ ขยาย จำหน่าย คัดลอก นำออกแสดง หรือนำไปแสวงหาประโยชน์ในเชิงพาณิชย์ ไม่ว่าด้วยวิธีการ ใด ๆ โดยไม่ได้รับอนุญาตเป็นลายลักษณ์อักษรจาก INVX เป็นการล่วงหน้า

© สงวนลิขสิทธิ์ 2565 บริษัทหลักทรัพย์ อินโนเวสต์ เอกซ์ จำกัด

## CG Rating 2023 Companies with CG Rating

### Companies with Excellent CG Scoring

7UP, AAV, ABM, ACE, ACG, ADB, ADD, ADVANC, AEONTS, AF, AGE, AH, AHC, AIRA, AIT, AJ, AKP, AKR, ALLA, ALT, AMA, AMARIN, AMATA, AMATAV, ANAN, AOT, AP, APCO, APCS, ARIP, ARROW, ASEFA, ASK, ASP, ASW, ATP30, AUCTION, AWC, AYUD, B, BA, BAFS, BAM, BANPU, BAY, BBGI, BBIK, BBL, BC, BCH, BCP, BCPG, BDMS, BEC, BEM, BEYOND, BGC, BGRIM, BH, BIZ, BJC, BJCHI, BKI, BLA, BOL, BPP, BRI, BROOK, BRR, BTS, BTW, BWG, BYD, CBG, CENTEL, CFRESH, CHASE, CHEWA, CHG, CHOW, CIMBT, CIVIL, CK, CKP, CM, CNT, COLOR, COM7, COTTO, CPALL, CPAXT, CPF, CPI, CPL, CPN, CPW, CRC, CRD, CSC, CSS, CV, DCC, DDD, DELTA, DEMCO, DMT, DOHOME, DRT, DUSIT, EA, EASTW, ECF, ECL, EE, EGCO, EPG, ERW, ETC, ETE, FE, FLOYD, FN, FPI, FPT, FSX, FVC, GBX, GC, GCAP, GENCO, GFPT, GGC, GLAND, GLOBAL, GPSC, GRAMMY, GULF, GUNKUL, HANA, HARN, HENG, HMPRO, HPT, HTC, ICC, ICHI, ICN, III, ILINK, ILM, IMH, IND, INET, INTUCH, IP, IRC, IRPC, ITC, ITEL, IVL, JAS, JTS, KBANK, KCC, KCE, KEX, KKP, KSL, KTB, KTC, KTMS, KUMWEL, KUN, LALIN, LANNA, LH, LHFG, LIT, LOXLEY, LPN, LRH, LST, M, MAJOR, MALEE, MATCH, MBK, MC, M-CHAI, MCOT, MEGA, MFC, MFEC, MILL, MINT, MONO, MOONG, MSC, MST, MTC, MTI, NC, NCH, NCL, NDR, NER, NKI, NOBLE, NRF, NTV, NVD, NWR, NYT, OCC, OISHI, ONEE, OR, ORI, OSP, OTO, PAP, PATO, PB, PCSGH, PDG, PDJ, PG, PHOL, PIMO, PJW, PLANB, PLAT, PLUS, PM, POLY, PORT, PPP, PPS, PR9, PRG, PRINC, PRM, PRTR, PSH, PSL, PT, PTC, PTT, PTTEP, PTTGC, Q-CON, QH, QTC, RATCH, RBF, RPH, RS, RT, S, S&J, SA, SABINA, SAK, SAMART, SAMTEL, SAPPE, SAT, SBNEXT, SC, SCB, SCC, SCCC, SCG, SCGP, SCM, SDC, SEAFSCO, SEAOIL, SECURE, SELIC, SENA, SENX, SFP, SFT, SGC, SGF, SGP, SHR, SICT, SIRI, SIS, SITHAI, SJWD, SKR, SM, SMPC, SMT, SNC, SNNP, SNP, SO, SPALI, SPC, SPCG, SPI, SPRC, SR, SSC, SSF, SSSC, STA, STC, STEC, STGT, STI, SUC, SUN, SUSCO, SUTHA, SVI, SVT, SYMC, SYNEX, SYNTEC, TACC, TAE, TCAP, TCMC, TEAMG, TEGH, TFG, TFMAMA, TGE, TGH, THANA, THANI, THCOM, THIP, THRE, THREL, TIDLOR, TIPH, TISCO, TK, TKN, TKS, TKT, TLI, TM, TMC, TMD, TMT, TNDT, TNITY, TNL, TNR, TOA, TOG, TOP, TPBI, TPCS, TPIPL, TPIPP, TPS, TQM, TQR, TRT, TRUE, TRV, TSC, TSTE, TSTH, TTA, TTB, TTCL, TTW, TURTLE, TVDH, TVH, TVO, TVT, TWPC, UAC, UBE, UBIS, UKEM, UP, UPF, UPOIC, UV, VCOM, VGI, VIBHA, VIH, VL, WACOAL, WGE, WHA, WHAUP, WICE, WINMED, WINNER, XPG, YUASA, ZEN

### Companies with Very Good CG Scoring

2S, A5, AAI, AIE, ALUCON, AMR, APURE, ARIN, AS, ASIA, ASIAN, ASIMAR, ASN, AURA, BR, BSBM, BTG, CEN, CGH, CH, CHIC, CI, CIG, CMC, COMAN, CSP, DOD, DPAINT, DV8, EFORL, EKH, ESSO, ESTAR, EVER, FORTH, FSMART, FTI, GEL, GPI, HEALTH, HUMAN, IFS, INSET, IT, J, JCKH, JDF, JKN, JUBILE, K, KCAR, KGI, KIAT, KISS, KK, KTIS, KWC, KWM, LDC, LEO, LHK, MACO, METCO, MICRO, MK, MVP, NCAP, NOVA, NTSC, PACO, PIN, PQS, PREB, PRI, PRIME, PROEN, PROS, PROUD, PSTC, PTECH, PYLON, RCL, SALEE, SANKO, SCI, SCN, SE, SE-ED, SFLEX, SINGER, SKN, SONIC, SORKON, SPVI, SSP, SST, STANLY, STP, SUPER, SVOA, SWC, TCC, TEKA, TFM, TMILL, TNP, TPLAS, TPOLY, TRC, TRU, TRUBB, TSE, VRANDA, WAVE, WFX, WIJK, WIN, WP, XO

### Companies with Good CG Scoring

24CS, AMANAH, AMARC, AMC, APP, ASAP, BCT, BE8, BIG, BIOTEC, BLESS, BSM, BVG, CAZ, CCET, CHARAN, CHAYO, CHOTI, CITY, CMAN, CMR, CRANE, CWT, DHOUSE, DTCENT, EASON, FNS, FTE, GIFT, GJS, GTB, GTV, GYT, HL, HTECH, HYDRO, IIG, INGRS, INSURE, IRCP, ITD, ITNS, JCK, JMT, JR, JSP, KBS, KGEN, KJL, L&E, LEE, MASTER, MBAX, MEB, MENA, META, MGT, MITSIB, MJD, MOSHI, MUD, NATION, NNCL, NPK, NSL, NV, OGC, PAF, PCC, PEACE, PICO, PK, PL, PLANET, PLE, PMTA, PPM, PRAKIT, PRAPAT, PRECHA, PRIN, PSG, RABBIT, READY, RJH, RSP, RWI, S11, SAAM, SAF, SAMCO, SAWAD, SCAP, SCP, SIAM, SKE, SKY, SMART, SMD, SMIT, SOLAR, SPA, STECH, STPI, SVR, TC, TCCC, TEAM, TFI, TIGER, TITLE, TKC, TMI, TNH, TPA, TPAC, TRITN, UBA, UMI, UMS, UTP, VARO, VPO, W, WARRIX, WORK, WPH, YONG, ZIGA

### Corporate Governance Report

The material contained in this publication is for general information only and is not intended as advice on any of the matters discussed herein. Readers and others should perform their own independent analysis as to the accuracy or completeness or legality of such information. The Thai Institute of Directors, its officers, the authors and editor make no representation or warranty as to the accuracy, completeness or legality of any of the information contained herein. By accepting this document, each recipient agrees that the Thai Institute of Directors Association, its officers, the authors and editor shall not have any liability for any information contained in, or for any omission from, this publication.

The survey result is as of the date appearing in the Corporate Governance Report of Thai Listed Companies. As a result, the survey result may be changed after that date. InnovestX Securities Company Limited does not conform nor certify the accuracy of such survey result.

To recognize well performers, the list of companies attaining "Good", "Very Good" and "Excellent" levels of recognition (Not including listed companies qualified in the "no announcement of the results" clause from 1 January 2022 to 31 October 2023) is publicized.

<sup>1</sup>OISHI was voluntarily delisted from the Stock Exchange of Thailand, effectively on September 6, 2023

<sup>2</sup>SFP was voluntarily delisted from the Stock Exchange of Thailand, effectively on July 19, 2023

<sup>3</sup>TCCC was voluntarily delisted from the Stock Exchange of Thailand effectively on August 25, 2023

## Anti-corruption Progress Indicator

### Certified (ได้รับรางวัล)

2S, AAI, ADVANC, AE, AF, AH, AI, AIE, AIRA, AJ, AKP, AMA, AMANAH, AMATA, AMATAV, AP, APCS, AS, ASIAN, ASK, ASP, AWC, AYUD, B, BAFS, BAM, BANPU, BAY, BBGI, BBL, BCH, BCP, BCPG, BE8, BEC, BEYOND, BGC, BGRIM, BLA, BPP, BRR, BSBM, BTC, BTS, BWG, CEN, CENTEL, CFRESH, CGH, CHEWA, CHOTI, CHOW, CIG, CIMBT, CM, CMC, COM7, CPALL, CPAXT, CPF, CPI, CPL, CPN, CPW, CRC, CSC, DCC, DELTA, DEMCO, DIMET, DOHOME, DRT, DUSIT, EA, EASTW, ECF, EGCO, EP, EPG, ERW, ESTAR, ETC, ETE, FNS, FPI, FPT, FSMART, FTE, GBX, GC, GCAP, GEL, GFPT, GGC, GJS, GPI, GPSC, GSTEEL, GULF, GUNKUL, HANA, HARN, HENG, HMPRO, HTC, ICC, ICHI, IFS, III, ILINK, ILM, INET, INOX, INSURE, INTUCH, IRPC, ITEL, IVL, JAS, JKN, JR, JTS, KASET, KBANK, KBS, KCAR, KCCAMC, KCE, KGEN, KGI, KKP, KSL, KTB, KTC, L&E, LANNA, LHFG, LHK, LPN, LRH, M, MAJOR, MALEE, MATCH, MBAX, MBK, MC, MCOT, META, MFC, MFEC, MILL, MINT, MONO, MOONG, MSC, MST, MTC, MTI, NATION, NCAP, NEP, NKI, NOBLE, NRF, NWR, OCC, OGC, OR, ORI, PAP, PATO, PB, PCSGH, PDG, PDJ, PG, PHOL, PIMO, PK, PL, PLANB, PLANET, PLAT, PM, PPP, PPPM, PPS, PR9, PREB, PRG, PRINC, PRM, PROS, PSH, PSL, PSTC, PT, PTECH, PTG, PTT, PTTEP, PTTGC, PYLON, Q-CON, QH, QLT, QTC, RABBIT, RATCH, RML, RS, RWI, S&J, SAAM, SABINA, SAK, SAPPE, SAT, SC, SCC, SCCC, SCG, SCGP, SCM, SCN, SEAOIL, SE-ED, SELIC, SENA, SCC, SGP, SIRI, SITHAI, SKR, SMIT, SMK, SMPC, SNC, SNP, SORKON, SPACK, SPALI, SPC, SPI, SPRC, SRICHA, SSF, SSP, SSSC, SST, STA, STGT, STOWER, SUSCO, SVI, SYMC, SYNTEC, TAE, TAKUNI, TASC, TCAP, TCMC, TFG, TFI, TFMAMA, TGE, TGH, THANI, THCOM, THIP, THRE, THREL, TIDLOR, TIPCO, TISCO, TKS, TKT, TMD, TMILL, TMT, TNITY, TNL, TNP, TNR, TOG, TOP, TOPP, TPA, TPCS, TRT, TRU, TSC, TSI, TSTE, TSTH, TTA, TTB, TTCL, TU, TVDH, TVO, TWPC, UBE, UBIS, UEC, UKEM, UOBKH, UV, VCOM, VGI, VIH, WACOAL, WHA, WHAUP, WICE, WIJK, XO, YUASA, ZEN, ZIGA

### Declared (ประกาศเจตนา)

ACE, ADB, ALT, AMC, ASW, BLAND, BTG, BYD, CAZ, CBG, CV, DEXON, DMT, EKH, FSX, GLOBAL, GREEN, ICN, IHL, ITC, J, JMART, JMT, LEO, LH, MENA, MITSIB, MODERN, NER, NEX, OSP, PEER, PLUS, POLY, PQS, PRIME, PROEN, PRTR, RBF, RT, SA, SANKO, SCB, SENX, SFLEX, SIS, SKE, SM, SVOA, TBN, TEGH, TIPH, TKN, TPAC, TPLAS, TQM, TRUE, W, WPH, XPG

### N/A

24CS, 3K-BAT, A, A5, AAV, ABM, ACAP, ACC, ACG, ADD, ADVICE, AEONTS, AFC, AGE, AHC, AIT, AJA, AKR, AKS, ALL, ALLA, ALPHAX, ALUCON, AMARC, AMARIN, AMR, ANAN, ANI, AOT, APCO, APEX, APO, APP, APURE, AQUA, ARIN, ARIP, ARROW, ASAP, ASEFA, ASIA, ASIMAR, ASN, ATP30, AU, AUCTION, AURA, B52, BA, BBIK, BC, BCT, BDMS, BEAUTY, BEM, BGT, BH, BIG, BIOTEC, BIS, BIZ, BJC, BJCHI, BKD, BKGI, BKIH, BLC, BLESS, BLISS, BM, BOL, BPS, BR, BRI, BROCK, BSM, BSRC, BTNC, BTW, BUI, BVG, CCET, CCP, CEYE, CFARM, CGD, CH, CHARAN, CHASE, CHAYO, CHG, CHIC, CHO, CI, CITY, CIVIL, CK, CKP, CMAN, CMO, CMR, CNT, COCOCO, COLOR, COMAN, CPANEL, CPH, CPR, CPT, CRANE, CRD, CREDIT, CSP, CSR, CSS, CTW, CWT, D, DCON, DDD, DHOUSE, DIITTO, DOD, DPAINT, DTCENT, DTCI, DV8, EASON, ECL, EE, EFORL, EMC, ETL, EURO, EVER, F&D, FANCY, FE, FLOYD, FMT, FN, FORTH, FTI, FVC, GABLE, GENCO, GFC, GIFT, GL, GLAND, GLOCON, GLORY, GRAMMY, GRAND, GSC, GTB, GTV, GYT, HEALTH, HFT, HL, HPT, HTECH, HUMAN, HYDRO, I2, IFEC, IIG, IMH, IND, INGRS, INSET, IP, IRC, IRCP, IT, ITD, ITNS, ITTHI, JAK, JCK, JCKH, JCT, JDF, JPARK, JSP, JUBILE, K, KAMART, KC, KCC, KCG, KCM, KDH, KEX, KIAT, KISS, KJL, KK, KKC, KLINIQ, KOOL, KTIS, KTMS, KUMWEL, KUN, KWC, KWI, KWM, KYE, LALIN, LDC, LEE, LIT, LOXLEY, LPH, LST, LTS, MAGURO, MANRIN, MASTER, MATI, MCA, M-CHAI, MCS, MDX, MEB, MEGA, METCO, MGC, MGI, MGT, MICRO, MIDA, MJD, MK, ML, MORE, MOSHI, MTD, MUD, MVP, NAM, NAT, NC, NCH, NCL, NDR, NEO, NETBAY, NEW, NEWS, NFC, NL, NNCL, NOK, NOVA, NPK, NSL, NTSC, NTV, NUSA, NV, NVD, NYT, OHTL, ONEE, ORN, PACO, PAF, PANEL, PCC, PEACE, PERM, PF, PHG, PICO, PIN, PJW, PLE, PLT, PMTA, POLAR, PORT, POST, PPM, PRAKIT, PRAPAT, PRECHA, PRI, PRIN, PRO, PROUD, PSG, PSP, PTC, PLT, QTCG, RAM, RCL, READY, RICHY, RJH, ROCK, ROCTEC, ROH, ROJINA, RP, RPC, RPH, RSP, S, S11, SABUY, SAF, SAFARI, SAFE, SALEE, SAM, SAMART, SAMCO, SAMTEL, SAUCE, SAV, SAWAD, SAWANG, SBNEXT, SCAP, SCGD, SCI, SCL, SCP, SDC, SE, SEAFSCO, SECURE, SFT, SGF, SHANG, SHR, SIAM, SICT, SIMAT, SINGER, SINO, SISB, SJWD, SK, SKN, SKY, SLM, SLP, SMART, SMD, SMT, SNNP, SO, SOLAR, SONIC, SPA, SPCG, SPG, SPREME, SPVI, SQ, SR, SRS, SSC, STANLY, STARK, STC, STEC, STECH, STHAI, STI, STP, STPI, STX, SUC, SUN, SUPER, SUTHA, SVR, SVT, SWC, SYNEX, TACC, TAN, TAPAC, TC, TCC, TCJ, TCOAT, TEAM, TEAMG, TEKA, TERA, TFM, TGPPO, TH, THAI, THANA, THE, THG, THMUU, TIGER, TITLE, TK, TKC, TLI, TM, TMC, TMI, TMW, TNDT, TNH, TNPC, TOA, TPBI, TPC, TPIPL, TPIPP, TPL, TPOLY, TPP, TPS, TQR, TR, TRC, TRITN, TRP, TRUBB, TRV, TSE, TTI, TTT, TTW, TURTLE, TVH, TVT, TWP, TWZ, TYCN, UAC, UBA, UMI, UMS, UNIQ, UP, UPF, UPOIC, UTH, UTHA, UTP, UVAN, VARE, VIBHA, VL, VNG, VPO, VRANDA, WARRIX, WAVE, WELL, WFX, WGE, WIN, WINDOW, WINMED, WINNER, WORK, WORLD, WP, YGG, YONG, ZAA

### Explanations

Companies participating in Thailand's Private Sector Collective Action Coalition Against Corruption programme (Thai CAC) under Thai Institute of Directors (as of November 1, 2023) are categorised into: companies that have declared their intention to join CAC, and companies certified by CAC.