

27 มี.ย. 2567

OFFSHORE STOCK UPDATE

InnovestX Offshore Division



Investment Thesis

- ขนออกมามากกว่าคาดหมุนจากอุปสงค์ AI ที่เติบโตส่งผลให้ Data center โตกว่า 50%
- บริษัทยังคงมีมุมมองบวกต่อแนวโน้มการเติบโตในปี 24 และ 25 โดยเฉพาะสินค้า AI
- ตลาดตอบสนองเชิงลบต่อคาดการณ์รายได้ที่ออกมาผิดคาดจากระดับของบาง House
- มองราคาหุ้นปรับตัวลงนั้นเป็นโอกาสที่ดีในการเข้าลงทุนเพื่อคาดหวัง Risk Reward ที่ดี

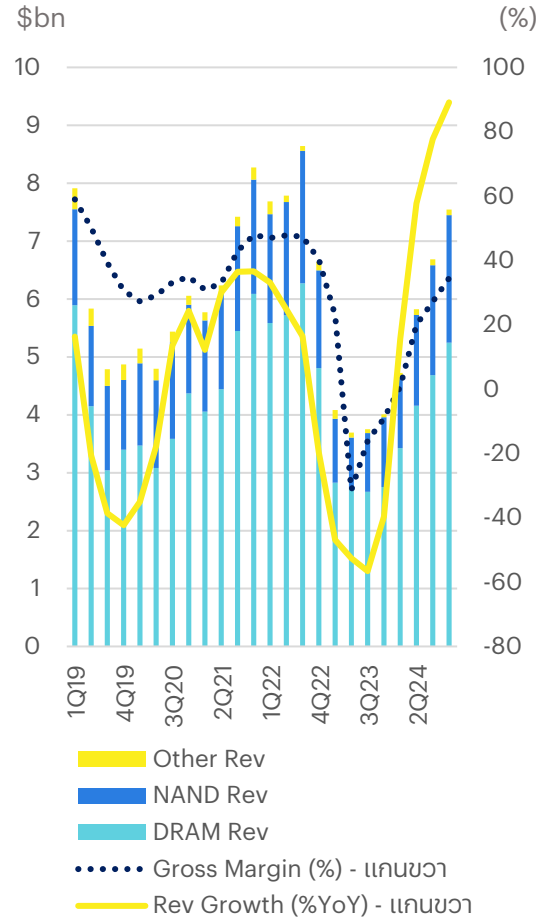
แม้จะออกมาดีที่คาด แต่หุ้นปรับลงจากความคาดหวังที่สูงต่อแนวโน้มรายได้ในระยะถัดไป

- Micron เผยงบ 3Q24 ดีกว่าคาดทั้งรายได้เพิ่มขึ้น 82%YoY และกำไรอยู่ที่ \$0.62 ต่อหุ้น หนุนจากอุปสงค์ AI ที่โตทำให้ยอดขายชิป HBM3e ที่แตะ \$100mn นอกจากนี้บริษัทให้คาดการณ์กำไรต่อหุ้นอยู่ที่ \$1.08 สูงกว่าที่คาด \$1.02 แต่มองยอดขายในไตรมาส 4 ที่ \$7.4-\$7.8bn ซึ่งเป็นไปตามคาดการณ์เฉลี่ยที่ \$7.6bn

มุมมองของ InnovestX

- ถึงแม้จะออกมาดี แต่อย่างไรก็ดีราคาหุ้นปรับลงเป็นผลจาก 1) คาดการณ์ที่ต่ำกว่าที่บาง House คาดไว้ที่มากกว่า \$8bn 2) ความคาดหวังที่สูงส่งผลให้ราคาหุ้นปรับขึ้นไปแล้ว 3) แนวโน้มค่าใช้จ่ายที่เพิ่มขึ้น โดยบริษัทคาดใช้งบประมาณ \$8bn สำหรับโรงงานและอุปกรณ์ใหม่ในปีงบประมาณ 2024 และจะปรับเพิ่มขึ้นในปีหน้าเพื่อสนับสนุนการก่อสร้างในไต้หวัน (เริ่มผลิตในปี 27) และนิวยอร์ก (เริ่มผลิตในปี 28) ซึ่งเราเชื่อว่าจะเป็นผลดีต่อการผลิตในระยะยาว
- ขณะที่หากตัดความคาดหวังตลาดออกเราเชื่อว่าภาพงบและแนวโน้มยังคงเป็นไปตาม Pace การฟื้นตัวที่ดี โดย **1) มุมมองเชิงบวกของบริษัท:** มองบวกต่อการเติบโตในปี 24 โดยเฉพาะจาก AI รวมไปถึงอุตสาหกรรมดั้งเดิมอย่าง PC และสมาร์ทโฟนที่ฟื้นตัวในระดับ low to mid single digit และเชื่อว่า AI จะเป็นปัจจัยหลักที่เพิ่มอุปสงค์ต่อเนื่องไปจนถึงในปี 25 **2) แนวโน้มการเติบโตที่แกร่งของกลุ่ม Data Center :** อุปสงค์ AI ที่เพิ่มขึ้นยังคงเป็นปัจจัยหนุนหลักภาพรวมการเติบโตทั้งใน Data center SSDs รวมถึง **HBM ที่มีการทำข้อตกลงซื้อขาย HBM ระยะยาว (LTAs)** จำนวนมากโดยบริษัทยังคงวางแผนเพิ่มรายได้จากระดับร้อยล้านดอลลาร์ในปี 24 สู่ระดับพันล้านดอลลาร์ในปี 25 เพื่อให้บรรลุเป้าหมายการมีส่วนแบ่งตลาด HBM (20% ในปี 24) ใกล้เคียงกับส่วนแบ่ง DRAM (25% ในปี 24) ภายในสิ้นปี 2025 นอกจากนี้ **3) แนวโน้ม CAPEX to REV ที่ปรับตัวขึ้น:** โดยอยู่ที่ระดับ Mid - 30s% ซึ่งแปลว่าบริษัทมีการเพิ่มงบ CAPEX ที่จะช่วยเพิ่มการเติบโตในระยะถัดไปได้ ซึ่งภาพนี้ทำให้เราเชื่อว่าจะทำให้ Lam research, Applied material, Tokyo electron, ASML ได้ประโยชน์จากการลงทุนที่เพิ่มขึ้นเช่นกัน **4) แนวโน้มราคาชิปที่ปรับตัวขึ้น:** ราคา NAND มีแนวโน้มเพิ่มขึ้นราว 20% ซึ่งเป็นผลมาจากอุปทานที่เพิ่มขึ้นไม่เท่ากับกับอุปสงค์ ซึ่งภาพนี้จะส่งผลดีต่อรายได้ นอกจากนี้เชื่อว่า Peers ยังได้ประโยชน์จากภาพนี้เช่นกัน ทั้ง SK Hyunik และ Samsung หากพิจารณามูลค่าหุ้นในปัจจุบันถือว่าน่าสนใจ โดย EV/EBITDA อยู่ที่ 17x ซึ่งถือว่าต่ำกว่าระดับค่าเฉลี่ย 5 ปี (31.9x) และค่าเฉลี่ยอุตสาหกรรม (24.9x) ด้วยภาพนี้ทำให้เรามองว่าราคาหุ้นที่ปรับตัวลงมาในตอนนี้อาจเป็นโอกาสในการเข้าลงทุนหุ้นที่ดี เพื่อคาดหวังการฟื้นตัวและการเติบโตในปี 24 และ 25
- ระยะยาว MU ยังคงมีความน่าสนใจจากการเป็นผู้นำตลาด, ผลิตภัณฑ์หลากหลายตอบสนองลูกค้าหลายกลุ่ม, ฐานลูกค้าแกร่ง และความสามารถทางการแข่งขันที่ดีจากเทคโนโลยี

MU's Growth trend





Micron Technology (MU.US)

BBG Rating. BUY

Target Price : 157.5 USD

Last Price : 141.1 USD

Upside/Downside : 11.6%

Key Ratio	FY23A	FY24E	FY25E
P/E (x)	NA	26.4	144.3
Rev. Growth (%)	(49.9)	59.7	50.7
EBITDA Growth (%)	(83.1)	218.6	103.5
Dividend Yield	0.3	0.3	0.3

Bull case (+)

- ผู้นำตลาด DRAM ซึ่งส่วนแบ่งการตลาด DRAM อยู่ที่ 25% ในปี 24 ซึ่งอยู่ที่อันดับ 2 รองจาก Samsung
- การเติบโตของตลาด NAND ซึ่งมีส่วนช่วยในการขยายส่วนแบ่งการตลาดและเพิ่มผลกำไร
- ผลิตภัณฑ์ที่หลากหลายทั้งหน่วยความจำ รวมไปถึง DRAM, NAND และ HBM ทำให้บริษัทตอบสนองความต้องการของลูกค้าได้หลากหลายกลุ่ม
- ฐานลูกค้าที่แข็งแกร่งทั้งผู้ผลิตสมาร์ทโฟน คอมพิวเตอร์ และเซิร์ฟเวอร์ชั้นนำ
- เทคโนโลยีและความได้เปรียบในการแข่งขันหลังมีการ R&D ต่อเนื่อง

Next Event

การสร้างโรงงานในไต้หวันและนิวยอร์ก	+	บริษัทคาดว่าจะใช้งบประมาณ \$8bn สำหรับโรงงานและอุปกรณ์ใหม่ในปีงบประมาณ 2024 และจะปรับเพิ่มขึ้นในปีหน้าเพื่อสนับสนุนการก่อสร้างในไต้หวัน (เริ่มผลิตในปี 27) และนิวยอร์ก (เริ่มผลิตในปี 28) ซึ่งถึงแม้ในระยะสั้นจะทำให้ค่าใช้จ่ายปรับตัวเพิ่มขึ้น แต่เราเชื่อว่าจะเป็นผลดีต่อการผลิตในระยะยาวซึ่งทำให้กำลังการผลิตและอุปทานมีเพียงพอต่ออุปสงค์ที่มีแนวโน้มเพิ่มขึ้น
---	---	---

Bear case (-)

- ความล่าช้าในการแนะนำผลิตภัณฑ์ใหม่ที่จะส่งผลกระทบต่อรายได้และการทำกำไร
- ความต้องการที่อ่อนแอกว่าที่คาดสำหรับเซิร์ฟเวอร์ สมาร์ทโฟน และคอมพิวเตอร์ส่วนบุคคล
- การขาดวินัยในการควบคุมอุปทานจาก Micron และ/หรือคู่แข่งรายใดใน DRAM และ NAND
- ความเสี่ยงด้านภูมิรัฐศาสตร์ที่อาจจะส่งผลกระทบต่อความต้องการเติบโตของรายได้



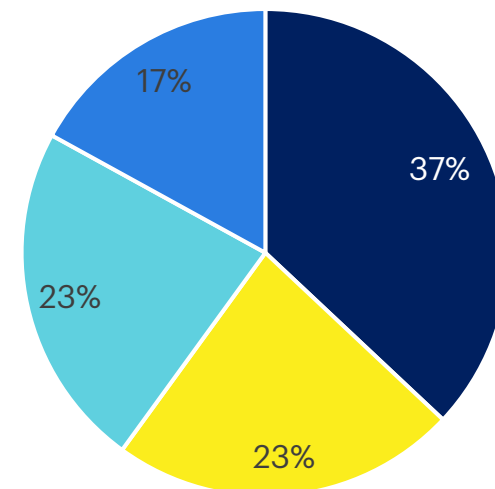
Micron Technology (MU.US)

Segment Breakdown

as of Latest Year (2023)

CNBU	37%	กลุ่มธุรกิจคอมพิวเตอร์และเครือข่าย (CNBU): ผลิตภัณฑ์หน่วยความจำที่จำหน่ายให้กับลูกค้ากลุ่มคลาวด์เซิร์ฟเวอร์ องค์กร ธุรกิจกราฟิก และตลาดเครือข่าย
MBU	23%	กลุ่มธุรกิจมือถือ (MBU): ผลิตภัณฑ์หน่วยความจำสำหรับสมาร์ทโฟนและอุปกรณ์เคลื่อนที่อื่น ๆ ซึ่งรวมถึง DRAM แบบแยก (discrete DRAM), NAND แบบแยก (discrete NAND) และ NAND แบบจัดการ (managed NAND)
SBU	23%	กลุ่มธุรกิจจัดเก็บข้อมูล (SBU): ผลิตภัณฑ์จัดเก็บข้อมูลต่าง ๆ ในปี 23 กลุ่มธุรกิจนี้สร้างรายได้ประมาณ 3.70 พันล้านดอลลาร์สหรัฐ
EBU and others	17%	กลุ่มธุรกิจฝังตัว (EBU): ผลิตภัณฑ์หน่วยความจำสำหรับใช้อุปกรณ์อิเล็กทรอนิกส์อุตสาหกรรมและยานยนต์ ในปี 23 กลุ่มธุรกิจนี้สร้างรายได้ประมาณ 2.13 พันล้านดอลลาร์สหรัฐ

Business Breakdown

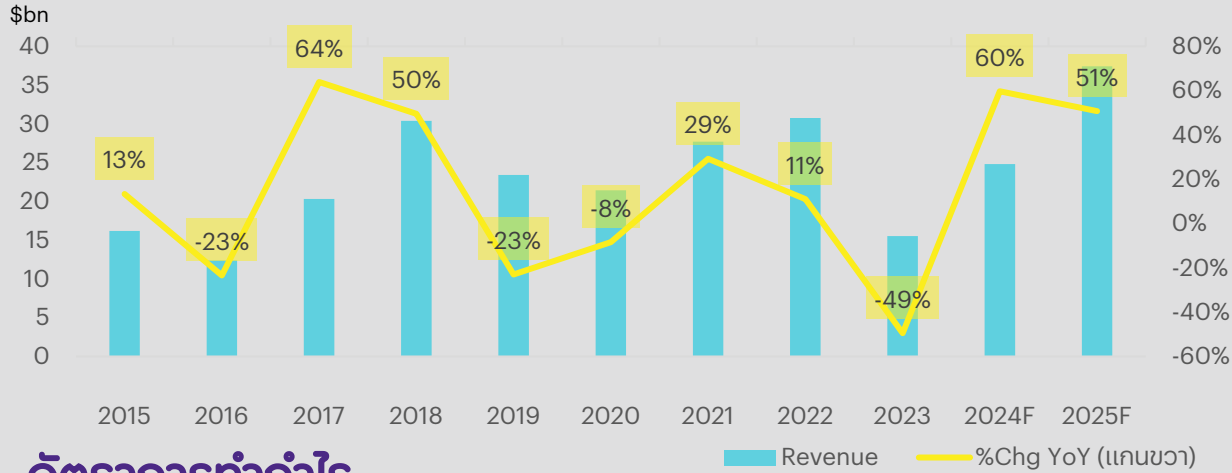




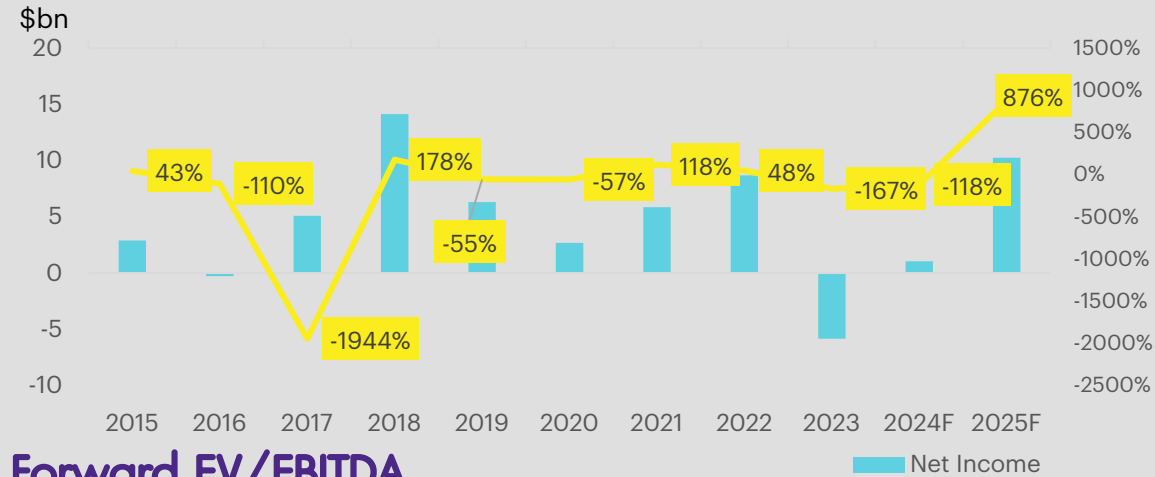
Micron Technology (MU.US)

ข้อมูลทางการเงินที่น่าสนใจ

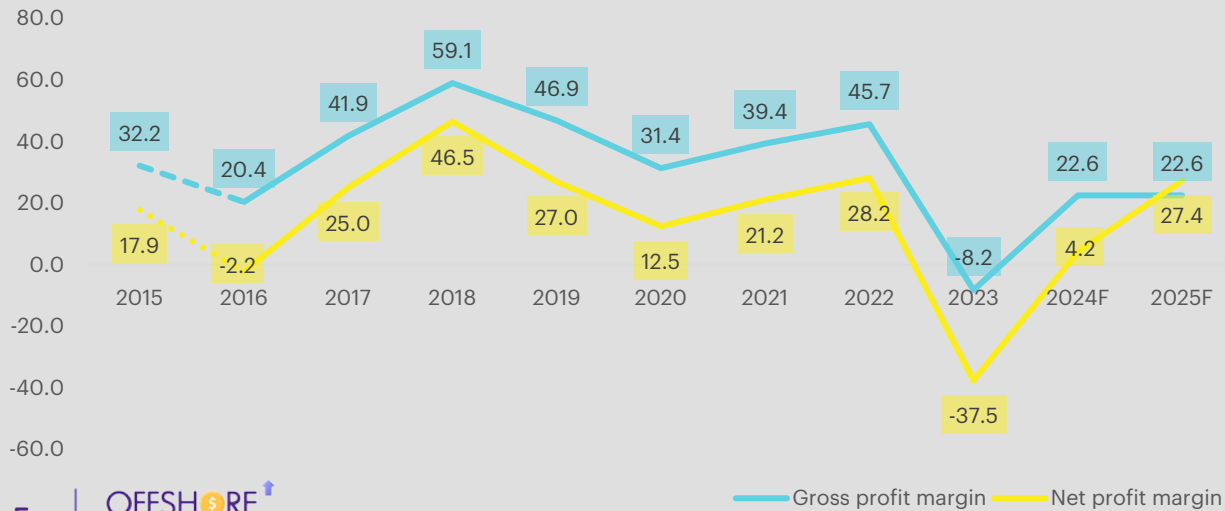
รายได้



แนวโน้มกำไร



อัตราการกำไร



Forward EV/EBITDA



- **Follow us**



Innovestx

 **@innovestx**



ทีมผู้จัดทำ Offshores stock update



สิริชัย ดวงรัตนฉายา
นักกลยุทธ์อาวุโสตลาดหุ้นไทยและต่างประเทศ
ฝ่ายกลยุทธ์การลงทุน



ปิยศักดิ์ มานะสินต์
หัวหน้านักวิจัยเศรษฐกิจ



รณาวดี รัตนแสง
ผู้ช่วยนักวิเคราะห์

Disclaimer

ข้อมูลในรายงานนี้เป็นข้อมูลที่มีการเปิดเผยต่อสาธารณะ ซึ่งนักลงทุนสามารถเข้าถึงได้โดยทั่วไป และเป็นข้อมูลที่เชื่อว่าน่าจะเชื่อถือได้ แต่ทั้งนี้ บริษัทหลักทรัพย์ อินโนเวสต์ เอกซ์ จำกัด (“บริษัท”) มิได้ยืนยันหรือรับรองถึงความถูกต้อง หรือ สมบูรณ์ของข้อมูลดังกล่าวแต่อย่างใด ความคิดเห็นที่ปรากฏอยู่ในรายงานนี้เป็นเพียงการนำเสนอในมุมมองของบริษัท และเป็นความคิดเห็น ณ วันที่ที่ปรากฏในรายงานเท่านั้น ซึ่งอาจเปลี่ยนแปลงได้ภายหลังวันดังกล่าว โดยบริษัทไม่จำเป็นต้องแจ้งให้สาธารณชน หรือนักลงทุนทราบ รายงานนี้จัดทำขึ้นเพื่อเผยแพร่ข้อมูลให้แก่นักลงทุนเท่านั้น บริษัทไม่รับผิดชอบต่อการนำข้อมูลหรือความคิดเห็นใดๆ ไปใช้ในทุกระณีน ดังนั้นนักลงทุนจึงควรใช้ดุลพินิจในการพิจารณาตัดสินใจ ก่อนการลงทุน นอกจากนี้ บริษัท และ/หรือ บริษัทในเครือของบริษัทอาจมีส่วนเกี่ยวข้องหรือผลประโยชน์ใดๆ กับบริษัทใดๆ ที่ถูกกล่าวถึงในรายงานนี้ก็ได้

บริษัทหลักทรัพย์ อินโนเวสต์ เอกซ์ จำกัด (“INVX”) เป็นบริษัทย่อยที่บริษัท เอสซีบี เอกซ์ จำกัด (มหาชน) (“เอสซีบี เอกซ์”) เป็นผู้ถือหุ้นรายใหญ่แต่เพียงผู้เดียว และธนาคารไทยพาณิชย์ จำกัด (มหาชน) (“ธนาคารฯ”) เป็นบริษัทย่อยที่เอสซีบี เอกซ์ เป็นผู้ถือหุ้นรายใหญ่ ข้อมูลใด ๆ ที่เกี่ยวข้องกัธนาคารฯ มีวัตถุประสงค์เพื่อใช้ในการเปรียบเทียบเท่านั้น

เอกสารฉบับนี้จัดทำโดย บริษัทหลักทรัพย์ อินโนเวสต์ เอกซ์ จำกัด (“INVX”) ซึ่งมี บริษัท เอสซีบี เอกซ์ จำกัด (มหาชน) (“เอสซีบี เอกซ์”) เป็นผู้ถือหุ้นรายใหญ่ โดยธนาคารไทยพาณิชย์ จำกัด (มหาชน) (“ธนาคารฯ”) ซึ่งเป็นบริษัทย่อยที่เอสซีบี เอกซ์ เป็นผู้ถือหุ้นรายใหญ่ เป็นที่ปรึกษาทางการเงินสำหรับธุรกรรมใด ๆ ของ ทรัสต์เพื่อการลงทุนในสิทธิการเช่าอสังหาริมทรัพย์ แอล เอช โฮเทล ความเห็น ข่าว บทวิจย บทวิเคราะห์ ราคา ข้อความ การคาดการณ์ การประเมิน และ/หรือ ข้อมูลอื่นที่ระบุในเอกสารฉบับนี้ (“ข้อมูล”) มีวัตถุประสงค์เพื่อใช้เป็นข้อมูลทั่วไปเท่านั้น และไม่อาจตีความได้ว่าเป็นการให้คำแนะนำแก่บุคคลใดๆ หรือเป็นการเสนอซื้อ หรือเสนอขาย หรือชักชวนให้เสนอซื้อหรือเสนอขายหลักทรัพย์ โดย INVX และ/หรือกรรมการ พนักงาน และลูกจ้างของ INVX ย่อมไม่ต้องรับผิดชอบความเสียหายใดๆ ทั้งความเสียหายทางตรง ความเสียหายทางอ้อม ความเสียหายจากการผิดสัญญา หรือความเสียหายอันสืบเนื่อง อันเป็นผลมาจากการใช้หรือการ เชื่อถือต่อการใช้ข้อมูล ทั้งนี้ รวมถึงแต่ไม่จำกัดเพียงการสูญเสียผลกำไร นักลงทุนพึงใช้ข้อมูลในเอกสารฉบับนี้ประกอบข้อมูลและความเห็นอื่นๆ รวมถึงพิจารณาของคุณในการตัดสินใจลงทุน ข้อมูลในเอกสารฉบับนี้จัดทำขึ้นจาก แหล่งข้อมูลที่ INVX เห็นว่าน่าเชื่อถือ โดย INVX ไม่รับรองถึงความถูกต้อง สมบูรณ์ และ/หรือ ครบถ้วนของข้อมูลดังกล่าว

INVX สงวนสิทธิในการใช้ดุลพินิจของตนแต่เพียงผู้เดียวในการแก้ไขเพิ่มเติมข้อมูลเป็นครั้งคราวโดยไม่ต้องบอกกล่าว เอกสารฉบับนี้จัดส่งให้แก่เฉพาะบุคคลที่กำหนดเท่านั้น และห้ามมิให้มีการทำซ้ำ ดัดแปลง เผยแพร่ ขยาย จำหน่าย พิมพ์ซ้ำ ส่งต่อ หรือแสวงหาประโยชน์ในเชิงพาณิชย์ไม่ว่าในลักษณะใดๆ เว้นแต่จะได้รับคามยินยอมเป็นลายลักษณ์อักษรจาก INVX ก่อน

การซื้อขายฟิวเจอร์สและออปชั่น (Futures and Options) มีความเสี่ยงสูงที่อาจก่อให้เกิดผลขาดทุนอย่างมีนัยสำคัญ จึงไม่เหมาะสมกับบุคคลทุกคน ทั้งนี้ ก่อนการตัดสินใจซื้อขายฟิวเจอร์สและออปชั่น ท่านควรพิจารณาถึงฐานะทางการเงิน วัตถุประสงค์ในการลงทุน ประสบการณ์ในการลงทุนของท่าน ตลอดจนความเสี่ยงที่ท่านสามารถยอมรับได้อย่างรอบคอบ เนื่องจากมีความเป็นไปได้ที่ท่านอาจสูญเสียเงินลงทุนมากกว่าเงินลงทุนเริ่มแรก ท่านควรพิจารณาถึงความเสี่ยง ทั้งหมดที่อาจเกิดขึ้นจากการซื้อขายฟิวเจอร์สและออปชั่น และท่านควรตัดสินใจลงทุนด้วยตนเอง และ/หรือ ในกรณีที่มีข้อสงสัย ท่านควรขอคำแนะนำจากที่ปรึกษาทางการลงทุน

เอกสารฉบับนี้จัดส่งให้กับเฉพาะบุคคลที่กำหนด (intended recipient) เท่านั้น และห้ามมิให้ผู้ใดนำข้อมูลในเอกสารฉบับนี้ไปทำซ้ำ ส่งต่อ เผยแพร่ ขยาย จำหน่าย คัดลอก นำออกแสดง หรือนำไปแสวงหาประโยชน์ในเชิงพาณิชย์ ไม่ว่าด้วยวิธีการใด ๆ โดยมิได้รับอนุญาตเป็นลายลักษณ์อักษรจาก INVX เป็นการล่วงหน้า

© สงวนลิขสิทธิ์ 2565 บริษัทหลักทรัพย์ อินโนเวสต์ เอกซ์ จำกัด

CG Rating 2023 Companies with CG Rating

Companies with Excellent CG Scoring

7UP, AAV, ABM, ACE, ACG, ADB, ADD, ADVANC, AEONTS, AF, AGE, AH, AHC, AIRA, AIT, AJ, AKP, AKR, ALLA, ALT, AMA, AMARIN, AMATA, AMATAV, ANAN, AOT, AP, APCO, APCS, ARIP, ARROW, ASEFA, ASK, ASP, ASW, ATP30, AUCTION, AWC, AYUD, B, BA, BAFS, BAM, BANPU, BAY, BBGI, BBIK, BBL, BC, BCH, BCP, BCPG, BDMS, BEC, BEM, BEYOND, BGC, BGRIM, BH, BIZ, BJC, BUCHI, BKI, BLA, BOL, BPP, BRI, BROOK, BRR, BTS, BTW, BWG, BYD, CBG, CENTEL, CFRESH, CHASE, CHEWA, CHG, CHOW, CIMBT, CIVIL, CK, CKP, CM, CNT, COLOR, COM7, COTTO, CPALL, CPAXT, CPF, CPI, CPL, CPN, CPW, CRC, CRD, CSC, CSS, CV, DCC, DDD, DELTA, DEMCO, DMT, DOHOME, DRT, DUSIT, EA, EASTW, ECF, ECL, EE, EGCO, EPG, ERW, ETC, ETE, FE, FLOYD, FN, FPI, FPT, FSX, FVC, GBX, GC, GCAP, GENCO, GFPT, GGC, GLAND, GLOBAL, GPSC, GRAMMY, GULF, GUNKUL, HANA, HARN, HENG, HMPRO, HPT, HTC, ICC, ICHI, ICN, IIL, ILINK, ILM, IMH, IND, INET, INTUCH, IP, IRC, IRPC, ITC, ITEL, IVL, JAS, JTS, KBANK, KCC, KCE, KEX, KKP, KSL, KTB, KTC, KTMS, KUMWEL, KUN, LALIN, LANNA, LH, LHFG, LIT, LOXLEY, LPN, LRH, LST, M, MAJOR, MALEE, MATCH, MBK, MC, M-CHAI, MCOT, MEGA, MFC, MFEC, MILL, MINT, MONO, MOONG, MSC, MST, MTC, MTI, NC, NCH, NCL, NDR, NER, NKI, NOBLE, NRF, NTV, NVD, NWR, NYT, OCC, OISHI¹, ONEE, OR, ORI, OSP, OTO, PAF, PATO, PB, PCSGH, PDG, PDJ, PG, PHOL, PIMO, PJW, PLANB, PLAT, PLUS, PM, POLY, PORT, PPP, PPS, PR9, PRG, PRINC, PRM, PRTR, PSH, PSL, PT, PTC, PTT, PTTEP, PTTGC, Q-CON, QH, QTC, RATCH, RBF, RPH, RS, RT, S, S&J, SA, SABINA, SAK, SMART, SAMTEL, SAPPE, SAT, SBNEXT, SC, SCB, SCC, SCCC, SCG, SCGP, SCM, SDC, SEAFCO, SEAOIL, SECURE, SELIC, SENA, SENX, SFP², SFT, SGC, SGF, SGP, SHR, SICT, SIRI, SIS, SITHAI, SJWD, SKR, SM, SMPK, SMT, SNC, SNNP, SNP, SO, SPALI, SPC, SPCG, SPI, SPRC, SR, SSC, SSF, SSSC, STA, STC, STEC, STGT, STI, SUC, SUN, SUSCO, SUTHA, SVI, SVT, SYMC, SYNEX, SYNTEC, TACC, TAE, TCAP, TCMC, TEAMG, TEGH, TFG, TFMAMA, TGE, TGH, THANA, THANI, THCOM, THIP, THRE, THREL, TIDLOR, TIPH, TISCO, TK, TKN, TKS, TKT, TLI, TM, TMC, TMD, TMT, TNDT, TNITY, TNL, TNR, TOA, TOG, TOP, TPBI, TPCS, TPIPL, TPIPP, TPS, TQM, TQR, TRT, TRUE, TRV, TSC, TSTE, TSTH, TTA, TTB, TTCL, TTW, TURTLE, TVDH, TVH, TVO, TVT, TWPC, UAC, UBE, UBIS, UKEM, UP, UPF, UPOIC, UV, VCOM, VGI, VIBHA, VIH, VL, WACOAL, WGE, WHA, WHAUP, WICE, WINMED, WINNER, XPG, YUASA, ZEN

Companies with Very Good CG Scoring

2S, A5, AAI, AIE, ALUCON, AMR, APURE, ARIN, AS, ASIA, ASIAN, ASIMAR, ASN, AURA, BR, BSBM, BTG, CEN, CGH, CH, CHIC, CI, CIG, CMC, COMAN, CSP, DOD, DPAINT, DV8, EFORL, EKH, ESSO, ESTAR, EVER, FORTH, FSMART, FTI, GEL, GPI, HEALTH, HUMAN, IFS, INSET, IT, J, JCKH, JDF, JKN, JMART, JUBILE, K, KCAR, KGI, KIAT, KISS, KK, KTIS, KWC, KWM, LDC, LEO, LHK, MACO, METCO, MICRO, MK, MVP, NCAP, NOVA, NTSC, PACO, PIN, PQS, PREB, PRI, PRIME, PROEN, PROS, PROUD, PSTC, PTECH, PYLON, RCL, SALEE, SANKO, SCI, SCN, SE, SE-ED, SFLEX, SINGER, SKN, SONIC, SORKON, SPVI, SSP, SST, STANLY, STP, SUPER, SVOA, SWC, TCC, TEKA, TFM, TMILL, TNP, TPLAS, TPOLY, TRC, TRU, TRUBB, TSE, VRANDA, WAVE, WFX, WIIK, WIN, WP, XO

Companies with Good CG Scoring

24CS, AMANAH, AMARC, AMC, APP, ASAP, BCT, BE8, BIG, BIOTEC, BLESS, BSM, BVG, CAZ, CCET, CHARAN, CHAYO, CHOTI, CITY, CMAN, CMR, CRANE, CWT, DHOUSE, DTCENT, EASON, FNS, FTE, GIFT, GJS, GTB, GTV, GYT, HL, HTECH, HYDRO, IIG, INGRS, INSURE, IRCP, ITD, ITNS, JCK, JMT, JR, JSP, KBS, KGEN, KJL, L&E, LEE, MASTER, MBAX, MEB, MENA, META, MGT, MITSIB, MJD, MOSHI, MUD, NATION, NNCL, NPK, NSL, NV, OGC, PAF, PCC, PEACE, PICO, PK, PL, PLANET, PLE, PMTA, PPM, PRAKIT, PRAPAT, PRECHA, PRIN, PSG, RABBIT, READY, RJH, RSP, RWI, S11, SAAM, SAF, SAMCO, SAWAD, SCAP, SCP, SIAM, SKI, SKY, SMART, SMD, SMT, SOLAR, SPA, STECH, STPI, SVR, TC, TCCC³, TEAM, TFI, TIGER, TITLE, TKA, TMI, TNH, TPA, TPAC, TRITN, UBA, UMI, UMS, UTP, VARO, VPO, W, WARRIX, WORK, WPH, YONG, ZIGA

Corporate Governance Report

The material contained in this publication is for general information only and is not intended as advice on any of the matters discussed herein. Readers and others should perform their own independent analysis as to the accuracy or completeness or legality of such information. The Thai Institute of Directors, its officers, the authors and editor make no representation or warranty as to the accuracy, completeness or legality of any of the information contained herein. By accepting this document, each recipient agrees that the Thai Institute of Directors Association, its officers, the authors and editor shall not have any liability for any information contained in, or for any omission from, this publication.

The survey result is as of the date appearing in the Corporate Governance Report of Thai Listed Companies. As a result, the survey result may be changed after that date. InnovestX Securities Company Limited does not conform nor certify the accuracy of such survey result.

To recognize well performers, the list of companies attaining “Good”, “Very Good” and “Excellent” levels of recognition (Not including listed companies qualified in the “no announcement of the results” clause from 1 January 2022 to 31 October 2023) is publicized.

¹OISHI was voluntarily delisted from the Stock Exchange of Thailand, effectively on September 6, 2023

²SFP was voluntarily delisted from the Stock Exchange of Thailand, effectively on July 19, 2023

³TCCC was voluntarily delisted from the Stock Exchange of Thailand effectively on August 25, 2023

Anti-corruption Progress Indicator

Certified (ได้รับรางวัล)

2S, AAI, ADVANC, AE, AF, AH, AI, AIE, AIRA, AJ, AKP, AMA, AMANAH, AMATA, AMATAV, AP, APCS, AS, ASIAN, ASK, ASP, AWC, AYUD, B, BAFS, BAM, BANPU, BAY, BBGI, BBL, BCH, BCP, BCPG, BE8, BEC, BEYOND, BGC, BGRIM, BLA, BPP, BRR, BSBM, BTC, BTS, BWG, CEN, CENTEL, CFRESH, CGH, CHEWA, CHOTI, CHOW, CIG, CIMBT, CM, CMC, COM7, CPALL, CPAXT, CPF, CPI, CPL, CPN, CPW, CRC, CSC, DCC, DELTA, DEMCO, DIMET, DOHOME, DRT, DUSIT, EA, EASTW, ECF, EGCO, EP, EPG, ERW, ESTAR, ETC, ETE, FNS, FPI, FPT, FSMART, FTE, GBX, GC, GCAP, GEL, GFPT, GGC, GJS, GPI, GPSC, GSTEEL, GULF, GUNKUL, HANA, HARN, HENG, HMPRO, HTC, ICC, ICHI, IFS, IIL, ILINK, ILM, INET, INOX, INSURE, INTUCH, IRPC, ITEL, IVL, JAS, JKN, JR, JTS, KASET, KBANK, KBS, KCAR, KCCAMC, KCE, KGEN, KGI, KKP, KSL, KTB, KTC, L&E, LANNA, LHFG, LHK, LPN, LRH, M, MAJOR, MALEE, MATCH, MBAX, MBK, MC, MCOT, META, MFC, MFEC, MILL, MINT, MONO, MOONG, MSC, MST, MTC, MTI, NATION, NCAP, NEP, NKI, NOBLE, NRF, NWR, OCC, OGC, OR, ORI, PAF, PATO, PB, PCSGH, PDG, PDJ, PG, PHOL, PIMO, PK, PL, PLANB, PLANET, PLAT, PM, PPP, PPM, PPS, PR9, PREB, PRG, PRINC, PRM, PROS, PSH, PSL, PSTC, PT, PTECH, PTT, PTTEP, PTTGC, PYLON, Q-CON, QH, QLT, QTC, RABBIT, RATCH, RML, RS, RWI, S&J, SAAM, SABINA, SAK, SAPPE, SAT, SC, SCC, SCCC, SCG, SCGP, SCM, SCN, SEAOIL, SE-ED, SELIC, SENA, SGC, SGP, SIRI, SITHAI, SKR, SMT, SMK, SMPK, SNC, SNP, SORKON, SPACK, SPALI, SPC, SPI, SPRC, SRICHA, SSF, SSP, SSSC, SST, STA, STGT, STOWER, SUSCO, SVI, SYMC, SYNTEC, TAE, TAKUNI, TASCO, TCAP, TCMC, TFG, TFI, TFMAMA, TGE, TGH, THANI, THCOM, THIP, THRE, THREL, TIDLOR, TIPCO, TISCO, TKS, TKT, TMD, TMILL, TMT, TNITY, TNL, TNP, TNR, TOG, TOP, TOPP, TPA, TPCS, TRT, TRU, TSC, TSI, TSTE, TSTH, TTA, TTB, TTCL, TU, TVDH, TVO, TWPC, UBE, UBIS, UEC, UKEM, UOBKH, UV, VCOM, VGI, VIH, WACOAL, WHA, WHAUP, WICE, WIIK, XO, YUASA, ZEN, ZIGA

Declared (ประกาศเจตนา)

ACE, ADB, ALT, AMC, ASW, BLAND, BTG, BYD, CAZ, CBG, CV, DEXON, DMT, EKH, FSX, GLOBAL, GREEN, ICN, IHL, ITC, J, JMART, JMT, LEO, LH, MENA, MITSIB, MODERN, NER, NEX, OSP, PEER, PLUS, POLY, PQS, PRIME, PROEN, PRTR, RBF, RT, SA, SANKO, SCB, SENX, SFLEX, SIS, SKE, SM, SVOA, TBN, TEGH, TIPH, TKN, TPAC, TPLAS, TQM, TRUE, W, WPH, XPG

N/A

24CS, 3K-BAT, A, A5, AAV, ABM, ACAP, ACC, ACG, ADD, ADVICE, AEONTS, AFC, AGE, AHC, AIT, AJA, AKR, AKS, ALL, ALLA, ALPHAX, ALUCON, AMARC, AMARIN, AMR, ANAN, ANI, AOT, APCO, APEX, APO, APP, APURE, AQUA, ARIN, ARIP, ARROW, ASAP, ASEFA, ASIA, ASIMAR, ASN, ATP30, AU, AUCTION, AURA, B52, BA, BBIK, BC, BCT, BDMS, BEAUTY, BEM, BGT, BH, BIG, BIOTEC, BIS, BIZ, BJC, BUCHI, BKD, BKGI, BKIH, BLC, BLESS, BLISS, BM, BOL, BPS, BR, BRI, BROCK, BSM, BSRC, BTNC, BTW, BUI, BVG, CCET, CCP, CEYE, CFARM, CGD, CH, CHARAN, CHASE, CHAYO, CHG, CHIC, CHO, CI, CITY, CIVIL, CK, CKP, CMAN, CMO, CMR, CNT, COCOCO, COLOR, COMAN, CPANEL, CPH, CPT, CRANE, CRD, CREDIT, CSP, CSR, CSS, CTW, CWT, D, DCON, DDD, DHOUSE, DITTO, DOD, DPAINT, DTCENT, DTICI, DV8, EASON, ECL, EE, EFORL, EMC, ETL, EURO, EVER, F&D, FANCY, FE, FLOYD, FMT, FN, FORTH, FTI, FVC, GABLE, GENCO, GFC, GIFT, GL, GLAND, GLOCON, GLORY, GRAMMY, GRAND, GSC, GTB, GTV, GYT, HEALTH, HFT, HL, HPT, HTECH, HUMAN, HYDRO, I2, IFEC, IIG, IMH, IND, INGRS, INSET, IP, IRC, IRCP, IT, ITD, ITNS, ITTHI, JAK, JCK, JCKH, JCT, JDF, JPARK, JSP, JUBILE, K, KAMART, KC, KCC, KCG, KCM, KDH, KEX, KIAT, KISS, KJL, KK, KKC, KLINIQ, KOOL, KTIS, KTMS, KUMWEL, KUN, KWC, KWI, KWM, KYE, LALIN, LDC, LEE, LIT, LOXLEY, LPH, LST, LTS, MAGURO, MANRIN, MASTER, MATI, MCA, M-CHAI, MCS, MDX, MEB, MEGA, METCO, MGC, MGI, MGT, MICRO, MIDA, MJD, MK, ML, MORE, MOSHI, MTW, MUD, MVP, NAM, NAT, NC, NCH, NCL, NDR, NETBAY, NEW, NEWS, NFC, NL, NNCL, NOK, NOVA, NPK, NSL, NTSC, NTV, NUSA, NV, NVD, NYT, OHTL, ONEE, ORN, PACO, PAF, PANEL, PCC, PEACE, PERM, PF, PHG, PICO, PIN, PJW, PLE, PLT, PMTA, POLAR, PORT, POST, PPM, PRAKIT, PRAPAT, PRECHA, PRI, PRIN, PRO, PROUD, PSG, PSP, PTC, PTL, QTCG, RAM, RCL, READY, RICHY, RJH, ROCK, ROCTEC, ROH, ROJINA, RP, RPC, RPH, RSP, S, S11, SABUY, SAF, SAFARI, SAFE, SALEE, SAM, SAMART, SAMCO, SAMTEL, SAUCE, SAV, SAWAD, SAWANG, SBNEXT, SCAP, SCGD, SCI, SCL, SCP, SDC, SE, SEAFCO, SECURE, SFT, SGF, SHANG, SHR, SIAM, SICT, SIMAT, SINGER, SINO, SISB, SJWD, SK, SKN, SKY, SLM, SLP, SMART, SMD, SMT, SNNP, SO, SOLAR, SONIC, SPA, SPCG, SPG, SPREME, SPVI, SQ, SR, SRS, SSC, STANLY, STARK, STC, STEC, STECH, STHAI, STI, STP, STPI, STX, SUC, SUN, SUPER, SUTHA, SVR, SVT, SWC, SYNEX, TACC, TAN, TAPAC, TC, TCC, TCJ, TCOAT, TEAM, TEAMG, TEKA, TERA, TFM, TGPRO, TH, THAI, THANA, THE, THG, THMUI, TIGER, TITLE, TK, TKC, TLI, TM, TMC, TMI, TMW, TNDT, TNH, TNPC, TOA, TPBI, TPCH, TPIPL, TPIPP, TPL, TPOLY, TPP, TPS, TQR, TR, TRC, TRITN, TRP, TRUBB, TRV, TSE, TTI, TTT, TTW, TURTLE, TVH, TVT, TWP, TWZ, TYCN, UAC, UBA, UMI, UMS, UNIQ, UP, UPF, UPOIC, UREKA, UTP, UVAN, VARO, VIBHA, VL, VNG, VPO, VRANDA, WARRIX, WAVE, WELL, WFX, WGE, WIN, WINDOW, WINMED, WINNER, WORK, WORLD, WP, YGG, YONG, ZAA

Explanations

Companies participating in Thailand's Private Sector Collective Action Coalition Against Corruption programme (Thai CAC) under Thai Institute of Directors (as of November 1, 2023) are categorised into: companies that have declared their intention to join CAC, and companies certified by CAC.