

Investment Strategy

Bi-weekly Portfolio

กลยุทธ์การลงทุนหุ้นไทยราย 2 สัปดาห์

ประจำวันที่ 13-23/8/2024

Bi-weekly Portfolio

กลยุทธ์การลงทุนหุ้นไทยราย 2 สัปดาห์

Biweekly Portfolio คืออะไร?

“กลยุทธ์ลงทุนราย 2 สัปดาห์ เน้นหุ้นคุณภาพดี 5 บริษัท ที่คาดว่าจะสอดคล้องกับปัจจัยบวกที่จะเกิดขึ้น โดยคัดจากหุ้นที่มีพื้นฐานดี เทคนิคผ่าน และมีริมหรือกระแสกำลังจะมา”

วิธีการคัดเลือกหลักทรัพย์ เข้าพอร์ตลงทุนของฝ่ายวิจัยลงทุน

- วิเคราะห์หุ้นผ่านมุมมองเศรษฐกิจศาสตร์มหภาค และจุลภาค (Macro and Micro economic)
- กระแสเงินลงทุนที่ไหลเข้า (Fund Flow)
- ปัจจัยพื้นฐาน (Fundamental)
- ปัจจัยบวกภายในสองสัปดาห์ข้างหน้า
- กลยุทธ์ Risk & Reward และ Technical

Bi-weekly Portfolio

กลยุทธ์การลงทุนหุ้นไทยราย 2 สัปดาห์

กลยุทธ์ลงทุนนี้เหมาะกับใคร?

- ต้องการพอร์ตลงทุนเน้นหุ้นไทยพื้นฐานดี ที่มีการปรับพอร์ตเป็นระยะ
- ติดตามสภาวะตลาดเป็นครั้งคราว
- ต้องการกลยุทธ์การลงทุนจากผู้เชี่ยวชาญ
- คาดหวังผลตอบแทนชนะตลาดในระยะยาว (อย่างน้อย 1 ปี)
- สามารถยอมรับความเสี่ยงการลงทุน สามารถตัดขาดทุน (Cut Loss) ที่ -5% ต่อ 2 สัปดาห์ได้
- เน้นการลงทุนรอบ 2 สัปดาห์

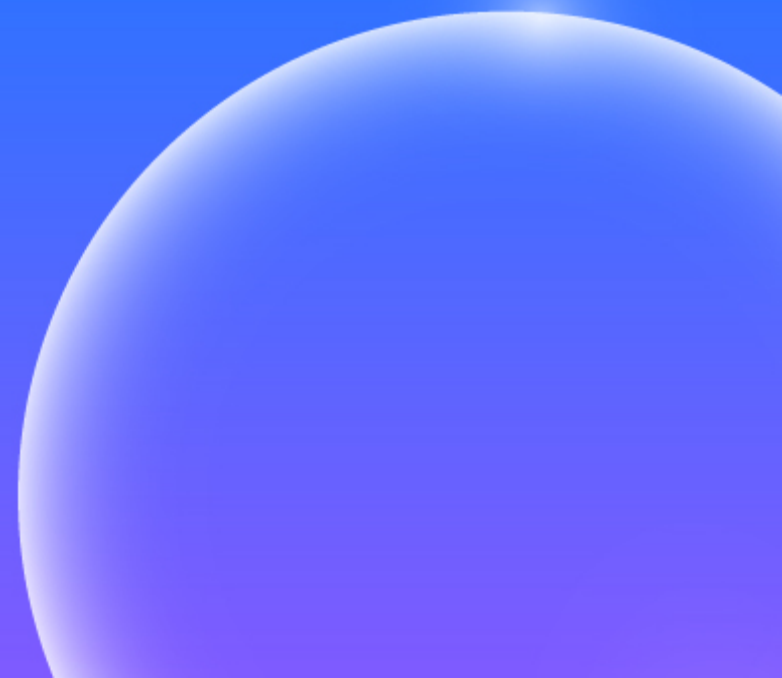
“ลงทุนอย่างมีวินัยตามคำแนะนำอย่างน้อย 1 ปี”

วิธีการลงทุน

- InnovestX Research แจ็งรายชื่อหุ้น 5 บริษัท วันทำการแรกของสัปดาห์ที่ออกบทวิเคราะห์ เวลาประมาณ 13.30 น. ตามช่องทางที่บริษัทกำหนด เช่น innovestx.co.th/research
- ลงทุนโดย**ส่งคำสั่งซื้อ**ที่ราคาตลาดเปิดช่วงบ่าย (ATO) ของวันทำการแรกของสัปดาห์ที่ออกบทวิเคราะห์ทั้ง 5 หลักทรัพย์ โดยกระจายน้ำหนักลงทุนต่างๆ กัน
- ระหว่างการลงทุนช่วง 2 สัปดาห์ หากราคาหุ้นตัวใดลงมาต่ำกว่า -5% ให้พิจารณาตัดขาดทุน
- **ส่งคำสั่งขาย**ที่ราคาปิด (ATC) วันทำการสุดท้ายของสัปดาห์ที่ 2

สัปดาห์แรก ซื้อจันทร์บ่าย – สัปดาห์ที่สอง ขายศุกร์เย็น หาก -5% ขาดตัดขาดทุน

มุมมอง การลงทุน

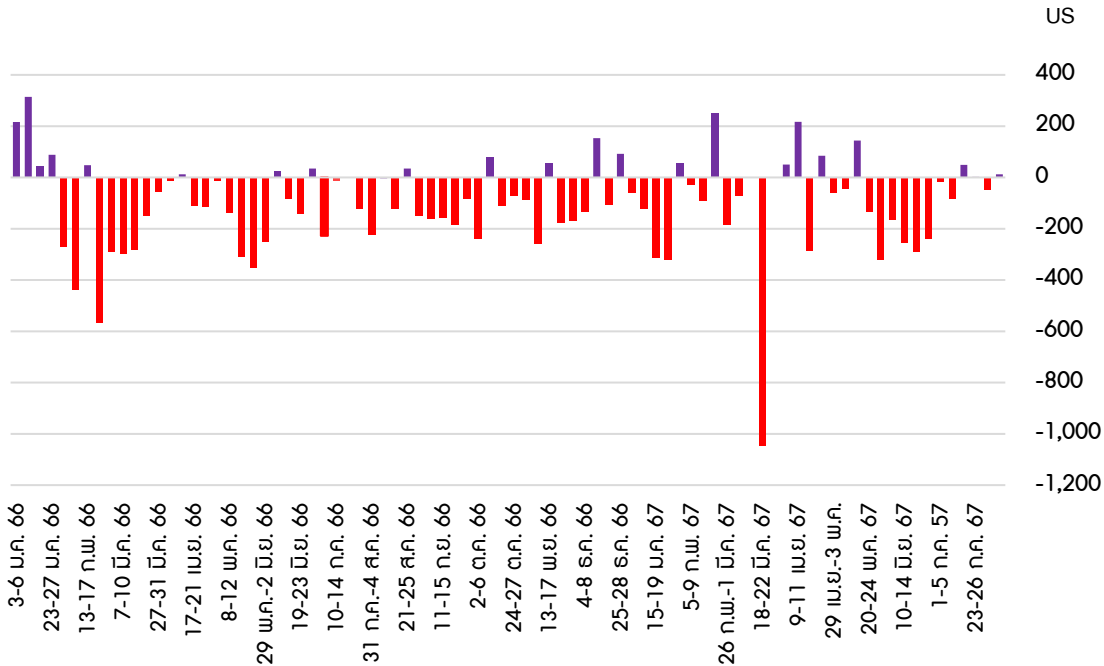


ช่วงสั้นมอง SET ผันผวนระหว่างรอความชัดเจนการเมืองในประเทศและปัจจัยใหม่

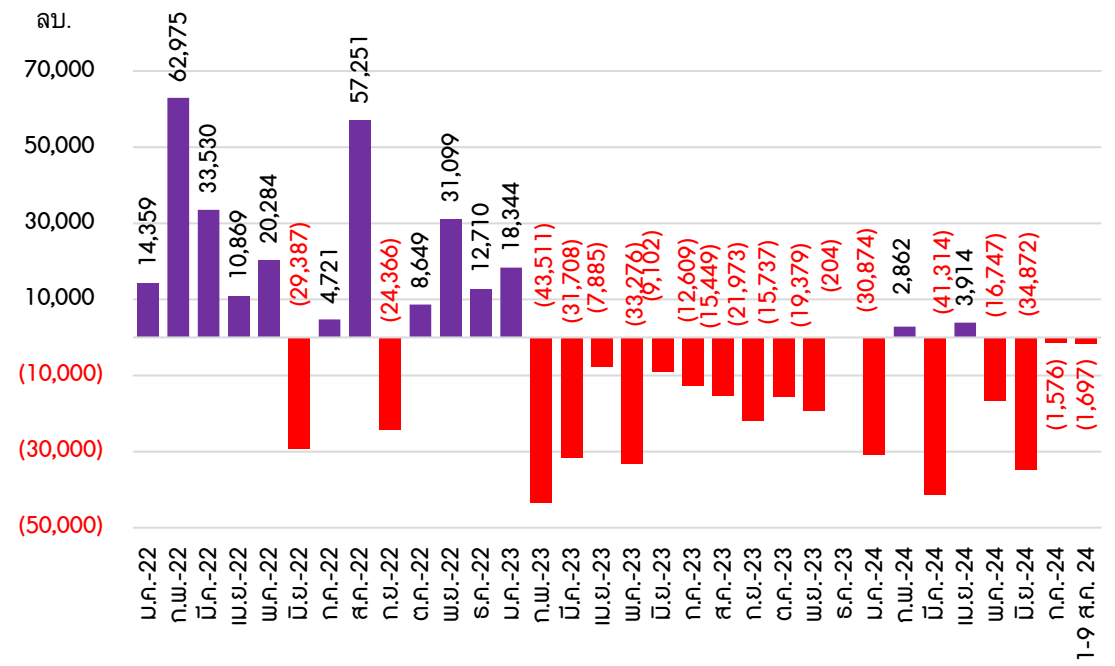
- ช่วง 2 สัปดาห์ที่ผ่านมา SET ปรับลงอีก 0.77% โดยแม้สัปดาห์แรกดัชนีหุ้นไทยจะปรับตัวดีขึ้นตามตลาดโลกและมีปัจจัยบวกจากการประกาศเกณฑ์ปรับปรุงเงื่อนไขกองทุน ThaiESG ชัดเจนขึ้น ทำให้มีแรงซื้อเข้ามาในกลุ่มหุ้นที่คาดว่าจะได้รับประโยชน์จากเบ็ดเงินดังกล่าว รวมถึงการฟื้นของราคาน้ำมันหลังความเสี่ยงภูมิรัฐศาสตร์ในตะวันออกกลางเพิ่มขึ้น อย่างไรก็ตาม สัปดาห์ที่สองดัชนีหุ้นไทยพลิกปรับตัวลดลงแรงตามตลาดโลก เนื่องจากกังวลเศรษฐกิจสหรัฐเข้าสู่ภาวะถดถอย รวมถึงยังรอความชัดเจนประเด็นการเมืองในประเทศ จึงทำให้ Fund Flow ยังไหลออกจากตลาดหุ้นไทย ทั้งนี้หุ้นที่มีแรงขายนำโดย MINT BTS CRC SCC KCE TIDLOR ส่วนหุ้นที่มีแรงซื้อ นำโดย DELTA TRUE ADVANC GULF
- ช่วงสั้นมอง SET จะยังมีแนวโน้มผันผวน ระหว่างรอความชัดเจนของปัจจัยการเมืองในประเทศจากศาล รธน. เตรียมตัดสินคดีคุณสมบัติของนาย กช. เศรษฐา ในวันที่ 14 ส.ค. และการเข้าสู่โค้งสุดท้ายการประกาศงบ 2Q67 ของ บจ. ไทยกลุ่ม Real Sector ซึ่งคาดว่าจะฟื้นตัวดีขึ้น QoQ แต่ยังอ่อนแอ YoY ขณะที่ปัจจัยภายนอก อาทิ ตัวเลขเงินเฟ้อ ก.ค. ของสหรัฐที่คาดว่าจะลดลง และการผลิตภาคอุตสาหกรรม ก.ค. ของจีนที่อ่อนแอ มองว่าได้สะท้อนความเสี่ยงไปแล้วในระดับหนึ่งจากการปรับฐานในช่วงที่ผ่านมา อย่างไรก็ตาม SET มีโอกาสฟื้นตัวหากปัจจัยการเมืองชัดเจนขึ้น (มองกรณีคุณสมบัตินาย กช. ศาล SET ฟื้นกลับไปอยู่แถว 1330 จุด แต่หากขาดคุณสมบัติศาล SET มีโอกาสปรับลงไปทดสอบ 1250 จุด) และคาดว่าจะเริ่มเห็น Fund Flow ไหลเข้าสู่ตลาด EM มากขึ้น ซึ่งไทยมีแนวโน้มจะได้รับกระแสเงินนี้ ดังนั้นกลยุทธ์ลงทุนจึงแนะนำให้ “Selective Buy” ใน 4 ธีมหลัก ดังนี้
 - 1) หุ้นกลุ่ม Earnings Play ซึ่งมีโมเมนตัมทำไวยังดี โดย 3Q67 คาดเติบโต YoY และ QoQ ส่วน 2H67 คาดเติบโต HoH และ YoY อีกทั้ง Valuation ไม่แพง เลือก DELTA GULF KCE TU BTG BDMS TRUE BEM
 - 2) นักลงทุนที่รับความเสี่ยงได้ต่ำและต้องการสร้างกระแสเงินสดในพอร์ต แนะนำหุ้นปันผลสำหรับลงทุนระยะสั้น เลือก BCP TU OSP ซึ่งคาดว่าจะจ่ายเงินปันผลระหว่างกาลจากกำไร 1H67 โดยให้ Div. Yield 2%
 - 3) หุ้นที่คาดว่าจะได้รับประโยชน์จากปรับเงื่อนไขกองทุน Thai ESG ใหม่ โดยขยายวงเงินเป็น 3 แสนบาทและลดระยะเวลาถือครองเหลือ 5 ปี ซึ่งมีผลบังคับใช้แล้ว เลือก ADVANC AOT CPALL BDMS BBL KTB GULF
 - 4) ราคาน้ำมันดิบ Brent ฟื้นตัว จากความไม่สงบในตะวันออกกลางที่รุนแรงมากขึ้น และยังมีมาตรการเรือบรรทุกสินค้าในทะเลแดง อีกทั้งโครงสร้างพื้นฐานน้ำมันในรัสเซียกลับมาเพิ่มขึ้นในช่วงที่ผ่านมา โดยประเมินกรอบราคา 80-90 ดอลลาร์ต่อบาร์เรล ซึ่งมองยังสามารถมีหุ้นน้ำมันสำหรับป้องกันความเสี่ยง (Hedging) ได้ ดังนั้นนักลงทุนที่รับความเสี่ยงได้สูง จึงยังคงเลือกหุ้นน้ำมันขึ้นต้นอย่าง PTTEP

การเคลื่อนไหวของเงินทุนต่างชาติ (Fund Flow) ในตลาดหุ้นไทย

เงินทุนต่างชาติสุทธิใน SET รายสัปดาห์ (3 ม.ค. 66-9 ส.ค. 67)



เงินทุนต่างชาติสุทธิใน SET รายเดือน



Source : InnovestX Research

- ช่วงสองสัปดาห์ที่ผ่านมา นักลงทุนต่างชาติมียอดขายสุทธิในตลาดหุ้นไทยราว 1.35 พันลบ. อย่างไรก็ตาม ข้อมูลค่าการขายของนักลงทุนต่างชาติยังคงเบาบางและชะลอตัวลงเหลือเฉลี่ยวันละ 150 ลบ. เมื่อเทียบกับก่อนมีมาตรการ Upticks ซึ่งในเดือน มิ.ย. มียอดขายเฉลี่ยสูงถึงเฉลี่ยวันละ 1.8 พันลบ. ขณะที่ตั้งแต่ต้นปีถึงปัจจุบัน (YTD) นักลงทุนต่างชาติยังคงมียอดขายสุทธิในตลาดหุ้นไทยราว 1.19 แสนลบ.

หุ้นปันผลสำหรับลงทุนระยะสั้น ซึ่งคาดจ่ายปันผลระหว่างกาลจากกำไร 1H67 โดยให้ Div. Yield เกิน 2%

- ภายใต้ภาวะตลาดหุ้นไทยที่ยังเผชิญแรงกดดันทั้งจากปัจจัยภายนอกและภายในประเทศ InnovestX มองว่า**การลงทุนในหุ้นที่จ่ายปันผลดีถือเป็นอีกทางเลือกหนึ่งในการลงทุนที่สามารถสร้างกระแสเงินสดที่ดีให้แก่นักลงทุนได้** ซึ่งเมื่อบวกกับ โดยปกติทุกปีเมื่อ บจ. ในตลาดหุ้นไทยสิ้นสุดการประกาศผลประกอบการในช่วงครึ่งปีแรก (2Q24) ในกลางเดือน ส.ค. แล้ว จะเข้าสู่ช่วงประกาศจ่ายเงินปันผลและขึ้น XD ในช่วงกลาง ส.ค. - ก.ย. ดังนั้น **InnovestX จึงคัดเลือกหุ้นปันผลที่มีคุณภาพดีสำหรับนักลงทุนระยะสั้น (1-2 เดือน)**
- หลักเกณฑ์ในการคัดเลือกหุ้นปันผล ได้แก่** 1) มีสถิติจ่ายเงินปันผลระหว่างกาลจากกำไรในช่วงครึ่งปีแรกต่อเนื่องอย่างน้อย 5 ปีขึ้นไป โดยให้ Div. Yield เกิน 2% 2) คาดบริษัทจะประกาศจ่ายเงินปันผลจากกำไรปี 2567 โดยให้ Div. Yield สูงเกิน 4% และ 3) ปี 2567 ผลประกอบการยังแข็งแกร่ง และราคาหุ้นปัจจุบันยังมี Upside เกิน 20% จากราคาเป้าหมายของ InnovestX **พบมี 3 หุ้นปันผลคุณภาพดีที่น่าสนใจสำหรับนักลงทุนระยะสั้น** ดังนี้

Stock	Recommend	Target	Upside	PER (x)		PBV (x)		Core Profit Growth (%YoY)		Div. Yield (%)		Continuous div. payout Statistics	DPS 2024F (Bt)		Div. Yield 2024F (Bt)	
		(Bt)	%	2024F	Status	2024F	Status	2024F	2025F	2024F	2025F	(years)	1H24F	2H24F	1H24F	2H24F
BCP	Outperform	46	31.4%	3.4	-1SD	0.6	Below -2SD	12.6%	5.0%	7.1%	7.9%	19	1.00	1.50	2.9%	4.3%
OSP	Outperform	29	26.1%	24.0	-2SD	4.3	-1SD	45.7%	1.6%	4.0%	4.3%	6	0.45	0.45	2.0%	2.0%
TU	Outperform	18	28.5%	11.8	-1SD	1.1	-2SD	14.5%	15.3%	5.0%	5.4%	30	0.31	0.39	2.2%	2.8%

หมายเหตุ: SETSMART, InnovestX Research

หุ้นภาคใต้แรงหนุนจากการปรับเงื่อนไขกองทุน Thai ESG ใหม่ ซึ่งมีผลบังคับใช้แล้ว

หลักทรัพย์	SET ESG Rating	Refinitiv ESG Score	% Chg Price		แนวโน้มกำไร 3Q67		แนวโน้มกำไร 2H67		Core EPS Growth (%YoY)		PER		PBV		Div. Yield 2567F	Target Price (บาท)	Upside
			%YTD	%WoW	QoQ	YoY	QoQ	YoY	2567F	2568F	2567F	Band	2567F	Band			
ADVANC	AAA	74.09	12.9%	2.9%	=	=	-	=	10.9%	8.0%	22.11	+1SD	7.55	-1SD	3.9%	260.00	6.1%
AOT	A	64.35	-5.4%	1.3%	-	=	+	+	115.7%	19.7%	34.13	-1SD	6.40	-1SD	1.3%	70.00	23.9%
BBL	AA	63.19	-16.6%	-0.4%	-	+	+	+	4.8%	6.0%	6.15	-2SD	0.45	-2SD	5.3%	180.00	37.9%
BDMS	AA	58.14	0.0%	5.7%	+	+	+	+	12.6%	8.0%	27.36	-1SD	4.45	-1SD	2.7%	36.00	29.7%
CPALL	AAA	57.03	3.1%	1.3%	+	+	+	+	28.3%	15.2%	22.55	-2SD	4.20	-2SD	2.1%	77.00	33.3%
GULF	AA	50.72	7.3%	2.1%	+	+	=	+	27.9%	25.0%	29.92	-2SD	4.21	-1SD	1.9%	63.00	31.9%
KTB	AAA	63.27	-3.3%	4.1%	+/=	+	+	+	12.8%	7.9%	6.16	-1SD	0.58	+1SD	5.5%	22.00	23.6%

5 หุ้น Top Picks bi-weekly portfolio



5 หุ้น Top Picks bi-weekly portfolio

ประจำวันที่ 13 -23/08/2024

STOCK	เหตุผล	แนวรับ (บาท)	แนวต้าน (บาท)	Stop loss (บาท)	เป้าหมายพื้นฐาน (บาท)
CPALL	2Q67 คาดกำไรสุทธิ 5.8 พันลบ. เติบโต 31%YoY ดีสุดในกลุ่มพาณิชย์ หนุนจากยอดขายและมาร์จิ้นที่ดีขึ้น รวมทั้งส่วนแบ่งกำไรที่เพิ่มขึ้นจาก CPAXT ส่วนแนวโน้มกำไร 2H67 คาดจะเติบโต YoY โดดเด่นมากกว่าบริษัทอื่นๆ ในกลุ่มฯ เช่นกัน	56.50 - 55.50	59.50 - 61.00	53.75	77.00 (Upside 33.33%)
AOT	มองกำไรยังคงมีแนวโน้มปรับขึ้นสอดคล้องกับอุตสาหกรรมท่องเที่ยวไทยที่เติบโต โดยประเมินกำไรปกติ 3QFY67 (เม.ย.-มิ.ย. 2567) ที่ 4.8 พันลบ. เพิ่มขึ้น 48%YoY แต่ลดลง 18%QoQ สอดคล้องกับจำนวนผู้โดยสารระหว่างประเทศที่เพิ่มขึ้น	56.00 - 55.00	58.00 - 59.50	53.00	70.00 (Upside 25.00%)
KTB	3Q67 คาดกำไรตรงตัว YoY ส่วน 4Q67 คาดกำไร +YoY หนุนให้ปี 2567 คาดกำไรเพิ่มขึ้น 11% จาก Credit Cost ลดลง สินเชื่อเติบโต NIM ดีขึ้น รายได้ค่าธรรมเนียมเติบโต ความเสี่ยงคุณภาพสินทรัพย์ต่ำกว่า SW. อื่นๆ และ Valuation ถูก	17.50 - 17.10	18.20 - 18.50	16.50	22.00 (Upside 21.55%)
BCP	ผลประกอบการจะปรับตัวดีขึ้นใน 3Q67 ค่าการกลั่นที่แข็งแกร่งขึ้นและราคาน้ำมันที่มีเสถียรภาพมากขึ้นจะช่วยหนุนกำไรหลังจากกำไรลดลง QoQ ใน 2Q67 ทั้งนี้ valuation ไม่แพงและ Dividend Yield น่าสนใจที่ 6-7.5% ในระยะ 3 ปีข้างหน้า	33.00 - 32.00	35.75 - 36.75	31.00	44.00 (Upside 29.41%)
DELTA	2H67 คาดกำไรจะเพิ่มขึ้นต่อเนื่องจากยอดขายกลุ่มผลิตภัณฑ์ที่เกี่ยวข้องกับ AI ที่ยังคงเติบโตดี อีกทั้งยังมี Upside จากการพัฒนาและการขายผลิตภัณฑ์ Power Supply ที่เกี่ยวข้องด้วย AI	100.00 - 98.00	106.50 - 111.00	95.00	109.00 (Upside 5.31%)

ผลการดำเนินงานย้อนหลัง bi-weekly portfolio



ผลการดำเนินงานของสัปดาห์ที่

30/07 – 09/08/2024

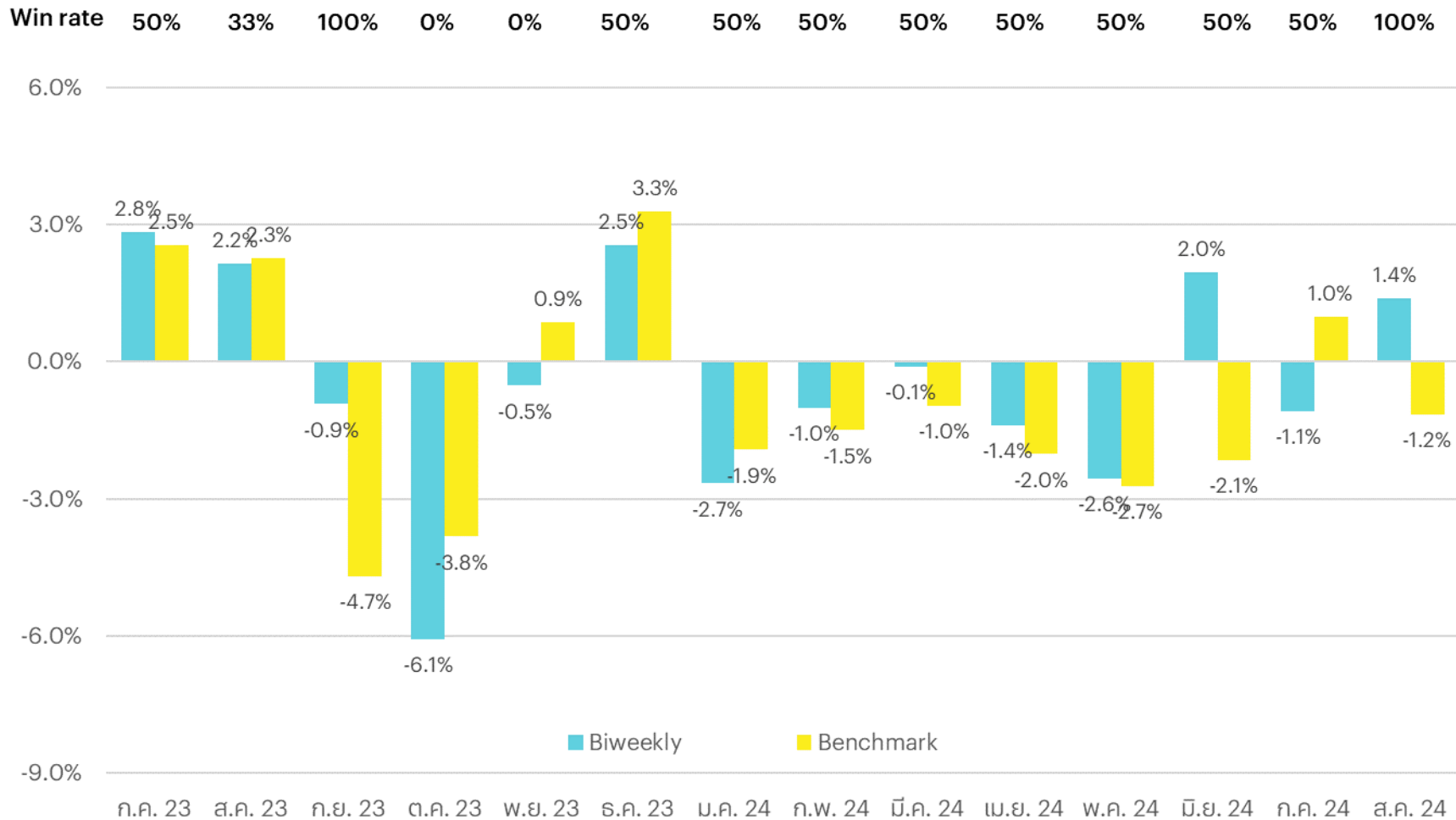
หุ้น	30-07-24*	09-08-24	%Chg.
CPALL	56.50	57.75	2.21%
GULF	48.00	47.75	-0.52%
BEM	7.90	7.70	-5.00%**
TRUE	8.85	10.20	15.25%
DELTA	99.00	102.00	-5.00%**
Avg.			1.39%
SET	1,312.18	1,297.07	-1.15%

หมายเหตุ: กำหนด stop loss ที่ 5% โดยคำนวณจากราคาเข้าซื้อที่ราคาเปิดรอบบ่ายเทียบราคาล่าสุด

*ราคาเปิดรอบบ่าย

**BEM stop loss 5% วันที่ 5/8/2024 ราคาปิด 7.35 บาท, DELTA stop loss 5% วันที่ 5/8/2024

สรุปผลตอบแทนรายเดือนของ Bi-weekly ปี 2566-67



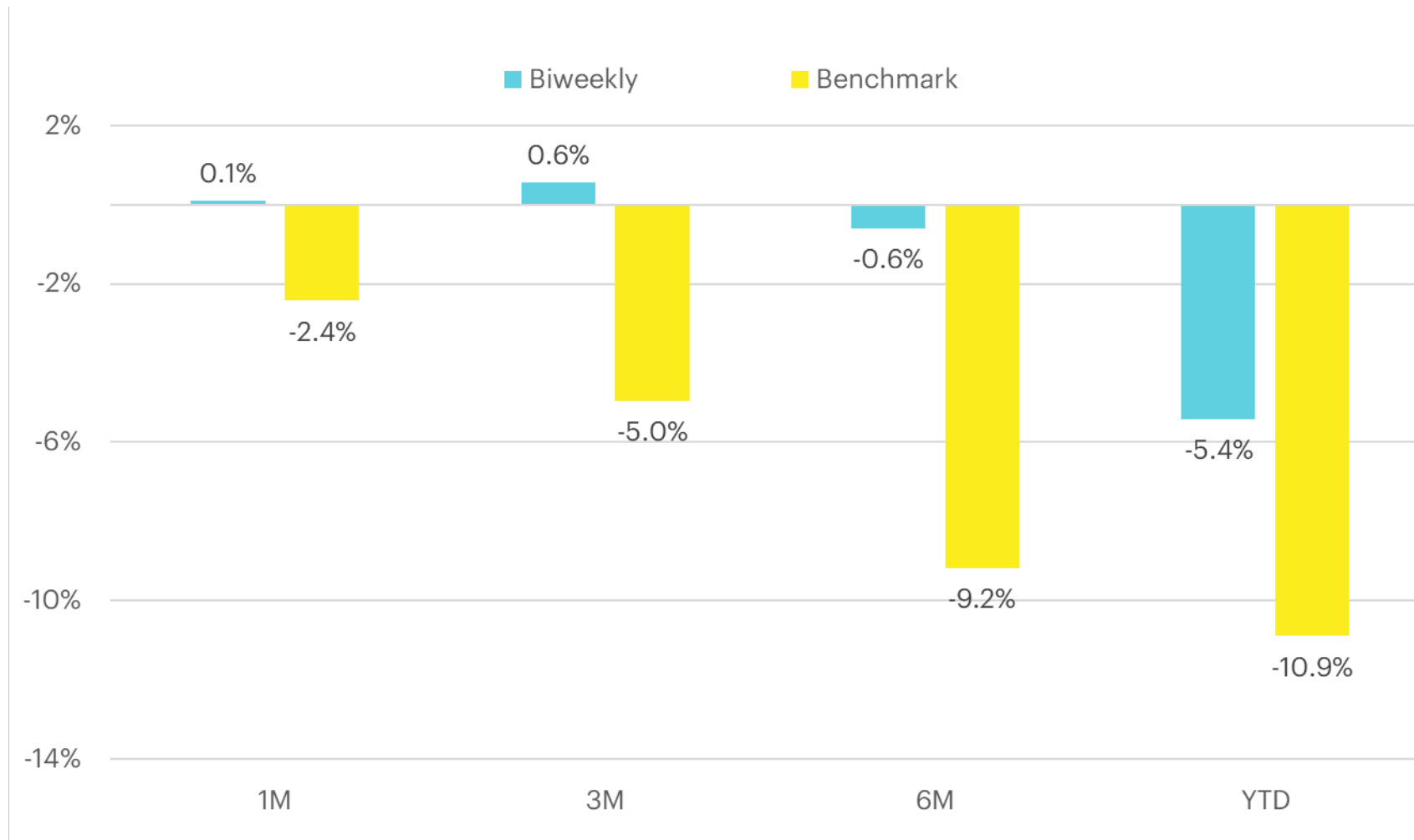
Source : InnovestX Research

หมายเหตุ : เป็นการคำนวณจากผลตอบแทนต่อ 2 สัปดาห์สะสมจนถึงปัจจุบัน

: การคำนวณผลตอบแทนของ Biweekly ใช้ราคาซื้อ คือ ราคาเปิดรอบขายวันแนะนำ และราคาขาย คือ ราคาปิดในวันศุกร์สัปดาห์ที่ 2

: กลยุทธ์ลงทุนสำหรับหุ้น Biweekly จะมีการกำหนดจุด Stop Loss ที่ 5% โดยคำนวณจากราคาเข้าซื้อที่ราคาเปิดรอบขายเทียบราคาล่าสุด

สรุปผลตอบแทนสะสมของ Bi-weekly



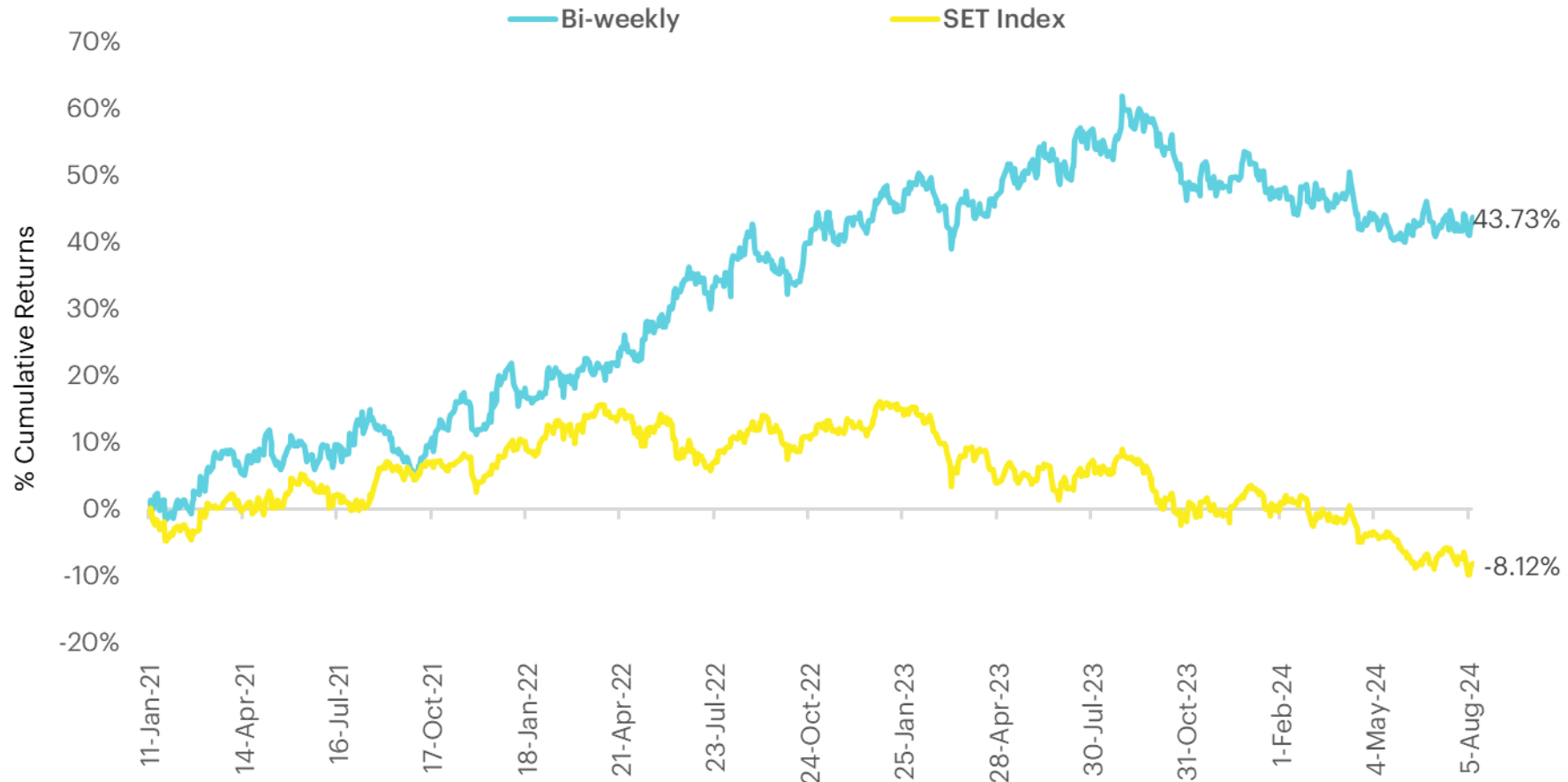
Source : InnovestX Research

หมายเหตุ : เป็นการคำนวณจากผลตอบแทนต่อ 2 สัปดาห์สะสมจนถึงปัจจุบัน

: การคำนวณผลตอบแทนของ Biweekly ใช้ราคาซื้อ คือ ราคาเปิดรอบบ่ายวันเนะนำ และราคาขาย คือ ราคาปิดในวันศุกร์สัปดาห์ที่ 2

: กลยุทธ์ลงทุนสำหรับหุ้น Biweekly จะมีการกำหนดจุด Stop Loss ที่ 5% โดยคำนวณจากราคาเข้าซื้อที่ราคาเปิดรอบบ่ายเทียบราคาล่าสุด

สรุปผลตอบแทนสะสมของ Bi-weekly ตั้งแต่ปี 2564 – 9 ส.ค. 67



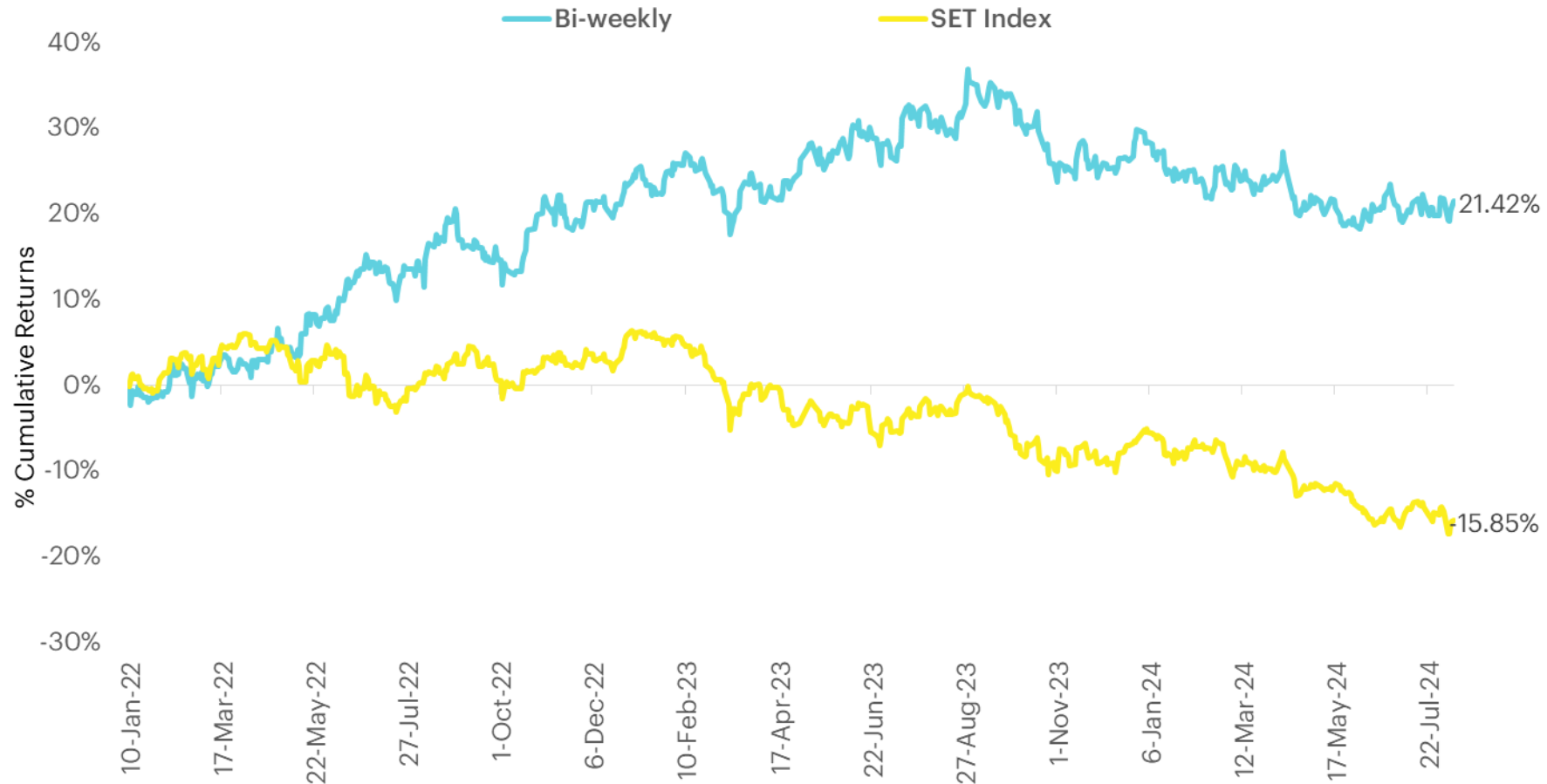
Source : InnovestX Research

หมายเหตุ : เป็นการคำนวณจากผลตอบแทนต่อ 2 สัปดาห์สะสมจนถึงปัจจุบัน

: การคำนวณผลตอบแทนของ Biweekly ใช้ราคาซื้อ คือ ราคาเปิดรอบขายวันแนะนำ และราคาขาย คือ ราคาปิดในวันศุกร์สัปดาห์ที่ 2

: กลยุทธ์การลงทุนสำหรับหุ้น Biweekly จะมีการกำหนดจุด Stop Loss ที่ 5% โดยคำนวณจากราคาเข้าซื้อที่ราคาเปิดรอบขายเทียบราคาล่าสุด

สรุปผลตอบแทนสะสมของ Bi-weekly ตั้งแต่ปี 2565 – 9 ส.ค. 67



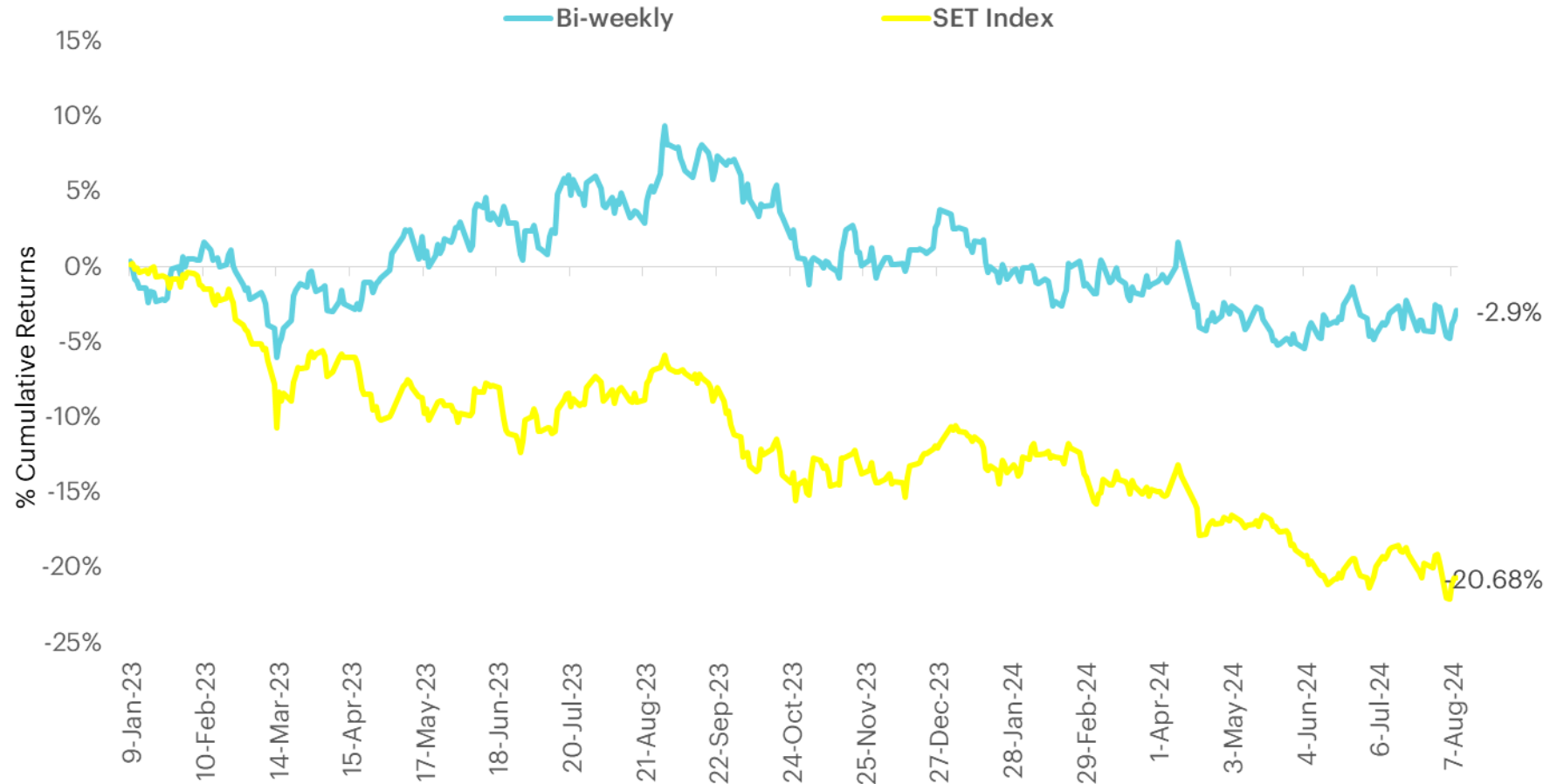
Source : InnovestX Research

หมายเหตุ : เป็นการคำนวณจากผลตอบแทนต่อ 2 สัปดาห์สะสมจนถึงปัจจุบัน

: การคำนวณผลตอบแทนของ Biweekly ใช้ราคาซื้อ คือ ราคาเปิดรอบขายวันแนะนำ และราคาขาย คือ ราคาปิดในวันศุกร์สัปดาห์ที่ 2

: กลยุทธ์การลงทุนสำหรับหุ้น Biweekly จะมีการกำหนดจุด Stop Loss ที่ 5% โดยคำนวณจากราคาเข้าซื้อที่ราคาเปิดรอบขายเทียบราคาล่าสุด

สรุปผลตอบแทนสะสมของ Bi-weekly ตั้งแต่ปี 2566 – 9 ส.ค. 67



Source : InnovestX Research

หมายเหตุ : เป็นการคำนวณจากผลตอบแทนต่อ 2 สัปดาห์สะสมจนถึงปัจจุบัน

: การคำนวณผลตอบแทนของ Biweekly ใช้ราคาซื้อ คือ ราคาเปิดรอบบ่ายวันแนะนำ และราคาขาย คือ ราคาปิดในวันศุกร์สัปดาห์ที่ 2

: กลยุทธ์ลงทุนสำหรับหุ้น Biweekly จะมีการกำหนดจุด Stop Loss ที่ 5% โดยคำนวณจากราคาเข้าซื้อที่ราคาเปิดรอบบ่ายเทียบราคาล่าสุด

• Follow us



InnovestX

 @InnovestX



ทีมผู้จัดทำ Biweekly Portfolio Strategy



เอกภาวิน สุนทรากิชาติ
นักกลยุทธ์อาวุโสตลาดหุ้นและตลาดอนุพันธ์



ณัฐชิวรีน ไตรภพสกุล
นักวิเคราะห์อาวุโสกลุ่มหุ้นขนาดกลาง
และขนาดเล็ก



พบชัย ภัทราวิชญ์
นักกลยุทธ์ตลาดหุ้น ตลาดอนุพันธ์
และ สินทรัพย์ดิจิทัล



เอกสิทธิ์ อุไพบุรณ
ผู้ช่วยนักวิเคราะห์

Disclaimer

ข้อมูลในรายงานนี้เป็นข้อมูลที่มีการเปิดเผยต่อสาธารณะ ซึ่งนักลงทุนสามารถเข้าถึงได้โดยทั่วไป และเป็นข้อมูลที่เชื่อว่าน่าจะเชื่อถือได้ แต่ทั้งนี้ บริษัทหลักทรัพย์ อินโนเวสต์ เอกซ์ จำกัด (“บริษัท”) มิได้ยืนยันหรือรับรองถึงความถูกต้อง หรือ สมบูรณ์ของข้อมูลดังกล่าวแต่อย่างใด ความคิดเห็นที่ปรากฏอยู่ในรายงานนี้เป็นเพียงการนำเสนอในมุมมองของบริษัท และเป็นความคิดเห็น ณ วันที่ที่ปรากฏในรายงานเท่านั้น ซึ่งอาจเปลี่ยนแปลงได้ภายหลังวันดังกล่าว โดยบริษัทไม่จำเป็นต้องแจ้งให้สาธารณชน หรือนักลงทุนทราบ รายงานนี้จัดทำขึ้นเพื่อเผยแพร่ข้อมูลให้นักลงทุนเท่านั้น บริษัทไม่รับผิดชอบต่อการนำข้อมูลหรือความคิดเห็นใดๆ ไปใช้ในทุกรณี ดังนั้นนักลงทุนจึงควรใช้ดุลพินิจในการพิจารณาตัดสินใจ ก่อนการลงทุน นอกจากนี้ บริษัท และ/หรือ บริษัทในเครือของบริษัทอาจมีส่วนเกี่ยวข้องหรือผลประโยชน์ใดๆ กับบริษัทใดๆ ที่ถูกกล่าวถึงในรายงานนี้ก็ได้

บริษัทหลักทรัพย์ อินโนเวสต์ เอกซ์ จำกัด (“INVX”) เป็นบริษัทย่อยที่บริษัท เอสซีบี เอกซ์ จำกัด (มหาชน) (“เอสซีบี เอกซ์”) เป็นผู้ถือหุ้นรายใหญ่แต่เพียงผู้เดียว และธนาคารไทยพาณิชย์ จำกัด (มหาชน) (“ธนาคารฯ”) เป็นบริษัทย่อยที่เอสซีบี เอกซ์ เป็นผู้ถือหุ้นรายใหญ่ ข้อมูลใด ๆ ที่เกี่ยวข้องกัธนาคารฯ มีวัตถุประสงค์เพื่อใช้ในการเปรียบเทียบเท่านั้น

เอกสารฉบับนี้จัดทำโดย บริษัทหลักทรัพย์ อินโนเวสต์ เอกซ์ จำกัด (“INVX”) ซึ่งมี บริษัท เอสซีบี เอกซ์ จำกัด (มหาชน) (“เอสซีบี เอกซ์”) เป็นผู้ถือหุ้นรายใหญ่ โดยธนาคารไทยพาณิชย์ จำกัด (มหาชน) (“ธนาคารฯ”) ซึ่งเป็นบริษัทย่อยที่เอสซีบี เอกซ์ เป็นผู้ถือหุ้นรายใหญ่ เป็นที่ปรึกษาทางการเงินสำหรับธุรกรรมใด ๆ ของ ทรัสต์เพื่อการลงทุนในสิทธิการเช่าอสังหาริมทรัพย์ แอล เอช โฮเทล ความเห็น ข่าวกวีจัย บกวิเคราะห์ ราคา ข้อความ การคาดการณ์ การประเมิน และ/หรือ ข้อมูลอื่นที่ระบุในเอกสารฉบับนี้ (“ข้อมูล”) มีวัตถุประสงค์เพื่อใช้เป็นข้อมูลทั่วไปเท่านั้น และไม่อาจตีความได้ว่าเป็นการให้คำแนะนำแก่บุคคลใดๆ หรือเป็นการเสนอซื้อ หรือเสนอขาย หรือชักชวนให้เสนอซื้อหรือเสนอขายหลักทรัพย์ โดย INVX และ/หรือกรรมการ พนักงาน และลูกจ้างของ INVX ย่อมไม่ต้องรับผิดชอบต่อความเสียหายใดๆ ทั้งความเสียหายทางตรง ความเสียหายทางอ้อม ความเสียหายจากการผิดสัญญา หรือความเสียหายอันสืบเนื่อง อันเป็นผลมาจากการใช้หรือการ เชื่อถือต่อการใช้ข้อมูล ทั้งนี้ รวมถึงแต่ไม่จำกัดเพียงการสูญเสียผลกำไร นักลงทุนพึงใช้ข้อมูลในเอกสารฉบับนี้ประกอบข้อมูลและความคิดเห็นอื่นๆ รวมถึงพิจารณาญาณของตนในการตัดสินใจลงทุน ข้อมูลในเอกสารฉบับนี้จัดทำขึ้นจาก แหล่งข้อมูลที่ INVX เห็นว่าน่าเชื่อถือ โดย INVX ไม่รับรองถึงความถูกต้อง สมบูรณ์ และ/หรือ ครบถ้วนของข้อมูลดังกล่าว

INVX สงวนสิทธิในการใช้ดุลพินิจของตนแต่เพียงผู้เดียวในการแก้ไขเพิ่มเติมข้อมูลเป็นครั้งคราวโดยไม่ต้องบอกกล่าว เอกสารฉบับนี้จัดส่งให้แก่เฉพาะบุคคลที่กำหนดเท่านั้น และห้ามมิให้มีการทำซ้ำ ดัดแปลง เผยแพร่ ขาย จำหน่าย พิมพ์ซ้ำ ส่งต่อ หรือแสวงหาประโยชน์ในเชิงพาณิชย์ไม่ว่าในลักษณะใดๆ เว้นแต่จะได้รับคามยินยอมเป็นลายลักษณ์อักษรจาก INVX ก่อน

การซื้อขายฟิวเจอร์สและออปชั่น (Futures and Options) มีความเสี่ยงสูงที่อาจก่อให้เกิดผลขาดทุนอย่างมีนัยสำคัญ จึงไม่เหมาะสมกับบุคคลทุกคน ทั้งนี้ ก่อนการตัดสินใจซื้อขายฟิวเจอร์สและออปชั่น ท่านควรพิจารณาถึงฐานะทางการเงิน วัตถุประสงค์ในการลงทุน ประสบการณ์ในการลงทุนของท่าน ตลอดจนความเสี่ยงที่ท่านสามารถยอมรับได้อย่างรอบคอบ เนื่องจากมีความเป็นไปได้ที่ท่านอาจสูญเสียเงินลงทุนมากกว่าเงินลงทุนเริ่มแรก ท่านควรพิจารณาถึงความเสี่ยง ทั้งหมดที่อาจเกิดขึ้นจากการซื้อขายฟิวเจอร์สและออปชั่น และท่านควรตัดสินใจลงทุนด้วยตนเอง และ/หรือ ในกรณีที่มิชอบสงสัย ท่านควรขอคำแนะนำจากที่ปรึกษาทางการลงทุน

เอกสารฉบับนี้จัดส่งให้กับเฉพาะบุคคลที่กำหนด (intended recipient) เท่านั้น และห้ามมิให้ผู้ใดนำข้อมูลในเอกสารฉบับนี้ไปทำซ้ำ ส่งต่อ เผยแพร่ ขาย จำหน่าย คัดลอก นำออกแสดง หรือนำไปแสวงหาประโยชน์ในเชิงพาณิชย์ ไม่ว่าด้วยวิธีการ ใด ๆ โดยมิได้รับอนุญาตเป็นลายลักษณ์อักษรจาก INVX เป็นการล่วงหน้า

© สงวนลิขสิทธิ์ 2565 บริษัทหลักทรัพย์ อินโนเวสต์ เอกซ์ จำกัด

CG Rating 2023 Companies with CG Rating

Companies with Excellent CG Scoring

7UP, AAV, ABM, ACE, ACG, ADB, ADD, ADVANC, AEONTS, AF, AGE, AH, AHC, AIRA, AIT, AJ, AKP, AKR, ALLA, ALT, AMA, AMARIN, AMATA, AMATAV, ANAN, AOT, AP, APCO, APCS, ARIP, ARROW, ASEFA, ASK, ASP, ASW, ATP30, AUCTION, AWC, AYUD, B, BA, BAFS, BAM, BANPU, BAY, BBGI, BBL, BC, BCH, BCP, BCPG, BDMS, BEC, BEM, BEYOND, BGC, BGRIM, BH, BIZ, BJC, BJCHI, BKI, BLA, BOL, BPP, BRI, BROOK, BRR, BTS, BTW, BWG, BYD, CBG, CENTEL, CFRESH, CHASE, CHEWA, CHG, CHOW, CIMBT, CIVIL, CK, CKP, CM, CNT, COLOR, COM7, COTTO, CPALL, CPAXT, CPF, CPI, CPL, CPN, CPW, CRC, CRD, CSC, CSS, CV, DCC, DDD, DELTA, DEMCO, DMT, DOHOME, DRT, DUSIT, EA, EASTW, ECF, ECL, EE, EGCO, EPG, ERW, ETC, ETE, FE, FLOYD, FN, FPI, FPT, FSX, FVC, GBX, GC, GCAP, GENCO, GFPT, GGC, GLAND, GLOBAL, GPSC, GRAMMY, GULF, GUNKUL, HANA, HARN, HENG, HMPRO, HPT, HTC, ICC, ICHI, ICN, III, ILINK, ILM, IMH, IND, INET, INTUCH, IP, IRC, IRPC, ITC, ITTEL, IVL, JAS, JTS, KBANK, KCC, KCE, KEX, KKP, KSL, KTB, KTC, KTMS, KUMWEL, KUN, LALIN, LANNA, LH, LHFG, LIT, LOXLEY, LPN, LRH, LST, M, MAJOR, MALEE, MATCH, MBK, MC, M-CHAI, MCOT, MEGA, MFC, MFEC, MILL, MINT, MONO, MOONG, MSC, MST, MTC, MTI, NC, NCH, NCL, NDR, NER, NKI, NOBLE, NRF, NTV, NVD, NWR, NYT, OCC, OISHI¹, ONEE, OR, ORI, OSP, OTO, PAF, PATO, PB, PCSGH, PDG, PDJ, PG, PHOL, PIMO, PJW, PLANB, PLAT, PLUS, PM, POLY, PORT, PPP, PPS, PR9, PRG, PRINC, PRM, PRTR, PSH, PSL, PT, PTC, PTT, PTTEP, PTTGC, Q-CON, QH, QTC, RATCH, RBF, RPH, RS, RT, S, S&J, SA, SABINA, SAK, SAMART, SAMTEL, SAPPE, SAT, SBNEXT, SC, SCB, SCC, SCCC, SCG, SCGP, SCM, SDC, SEAFCO, SEAOL, SECURE, SELIC, SENA, SENX, SFP², SFT, SGC, SGF, SGP, SHR, SICT, SIRI, SIS, SITHAI, SJWD, SKR, SM, SMPK, SMT, SNC, SNNP, SNP, SO, SPALI, SPC, SPCG, SPI, SPRC, SR, SSC, SSF, SSSC, STA, STC, STEC, STGT, STI, SUC, SUN, SUSCO, SUTHA, SVI, SVT, SYMC, SYNEX, SYNTEC, TACC, TAE, TCAP, TCMC, TEAMG, TEGH, TFG, TFMAMA, TGE, TGH, THANA, THANI, THCOM, THIP, THRE, THREL, TIDLOR, TIPH, TISCO, TK, TKN, TKS, TKT, TLI, TM, TMC, TMD, TMT, TNDT, TNITY, TNL, TNR, TOA, TOG, TOP, TPBI, TPCS, TPIPL, TPIPP, TPS, TQM, TQR, TRT, TRUE, TRV, TSC, TSTE, TSTH, TTA, TTB, TTCL, TTW, TURTLE, TVDH, TVH, TVO, TVT, TWPC, UAC, UBE, UBIS, UKEM, UP, UPF, UPOIC, UV, VCOM, VGI, VIBHA, VIH, VL, WACOAL, WGE, WHA, WHAUP, WICE, WINMED, WINNER, XPG, YUASA, ZEN

Companies with Very Good CG Scoring

2S, A5, AAI, AIE, ALUCON, AMR, APURE, ARIN, AS, ASIA, ASIAN, ASIMAR, ASN, AURA, BR, BSBM, BSRC, BTG, CEN, CGH, CH, CHIC, CI, CIG, CMC, COMAN, CRME, DOD, DPAINT, DV8, EFORL, EKH, ESTAR, EVER, FORTH, FSMART, FTI, GEL, GPI, HEALTH, HUMAN, IFS, INSET, IT, J, JCKH, JDF, JKN, JMART, JUBILE, K, KCAR, KGI, KIAT, KISS, KK, KTIS, KWM, LDC, LEO, LHK, MACO, METCO, MICRO, MK, MVP, NCAP, NOVA, NTSC, PACO, PIN, PQS, PREB, PRI, PRIME, PROEN, PROS, PROUD, PSTC, PTECH, PYLON, RCL, SALEE, SANKO, SCI, SCN, SE, SE-ED, SFLEX, SINGER, SKN, SONIC, SORKON, SPVI, SSP, SST, STANLY, STP, SUPER, SVOA, SWC, TCC, TEKA, TFM, TMILL, TNP, TPLAS, TPOLY, TRC, TRU, TRUBB, TSE, VRANDA, WAVE, WFX, WIJK, WIN, WP, XO

Companies with Good CG Scoring

24CS, AMANAH, AMARC, AMC, APP, ASAP, BCT, BE8, BIG, BIOTEC, BLESS, BSM, BVG, CAZ, CCET, CHARAN, CHAYO, CHOTI, CITY, CMAN, CMR, CRANE, CWT, DHOUSE, DTCENT, EASON, FNS, FTE, GIFT, GJS, GTB, GTV, GYT, HL, HTECH, HYDRO, IIG, INGRS, INSURE, IRCP, ITD, ITNS, JCK, JMT, JR, JSP, KBS, KGEN, KJL, L&E, LEE, MASTER, MBAX, MEB, MENA, META, MGT, MITSIB, MJD, MOSHI, MUD, NATION, NNCL, NPK, NSL, NV, OGC, PAF, PCC, PEACE, PICO, PK, PL, PLANET, PLE, PMTA, PPM, PRAKIT, PRAPAT, PRECHA, PRIN, PSG, RABBIT, READY, RJH, RSP, RWI, S11, SAAM, SAF, SAMCO, SAWAD, SCAP, SCP, SIAM, SKE, SKY, SMART, SMD, SMIT, SOLAR, SPA, STECH, STPI, SVR, TC, TCCC³, TEAM, TFI, TIGER, TITLE, TKC, TMI, TNH, TPA, TPAC, TRITN, UBA, UMI, UMS, UTP, VARO, VPO, W, WARRIX, WORK, WPH, YONG, ZIGA

Corporate Governance Report

The material contained in this publication is for general information only and is not intended as advice on any of the matters discussed herein. Readers and others should perform their own independent analysis as to the accuracy or completeness or legality of such information. The Thai Institute of Directors, its officers, the authors and editor make no representation or warranty as to the accuracy, completeness or legality of any of the information contained herein. By accepting this document, each recipient agrees that the Thai Institute of Directors Association, its officers, the authors and editor shall not have any liability for any information contained in, or for any omission from, this publication.

The survey result is as of the date appearing in the Corporate Governance Report of Thai Listed Companies. As a result, the survey result may be changed after that date. InnovestX Securities Company Limited does not conform nor certify the accuracy of such survey result.

To recognize well performers, the list of companies attaining "Good", "Very Good" and "Excellent" levels of recognition (Not including listed companies qualified in the "no announcement of the results" clause from 1 January 2022 to 31 October 2023) is publicized.

¹OISHI was voluntarily delisted from the Stock Exchange of Thailand, effectively on September 6, 2023

²SFP was voluntarily delisted from the Stock Exchange of Thailand, effectively on July 19, 2023

³TCCC was voluntarily delisted from the Stock Exchange of Thailand effectively on August 25, 2023

Anti-corruption Progress Indicator

Certified (ได้รับอนุมัติ)

24CS, AAV, ADVANC, AE, AF, AH, AI, AIE, AIRA, AJ, AKP, AMA, AMANAH, AMATA, AMATAV, AP, APCS, AS, ASIAN, ASK, ASP, AWC, AYUD, B, BAFS, BAM, BANPU, BAY, BBGI, BBL, BCH, BCP, BCPG, BE8, BEC, BEYOND, BGC, BGRIM, BLA, BPP, BRR, BSBM, BTC, BTS, BWG, CEN, CENTEL, CFRESH, CGH, CHEWA, CHOTI, CHOW, CIG, CIMBT, CM, CMC, COM7, CPALL, CPAXT, CPF, CPI, CPL, CPN, CPW, CRC, CSC, DCC, DELTA, DEMCO, DIMET, DOHOME, DRT, DUSIT, EA, EASTW, ECF, EGCO, EP, EPG, ERW, ESTAR, ETC, ETE, FNS, FPI, FPT, FSMART, FTE, GBX, GC, GCAP, GEL, GFPT, GGC, GJS, GPI, GPSC, GSTEEL, GULF, GUNKUL, HANA, HARN, HENG, HMPRO, HTC, ICC, ICHI, IFS, III, ILINK, ILM, INET, INOX, INSURE, INTUCH, IRPC, ITTEL, IVL, JAS, JKN, JR, JTS, KASET, KBANK, KBS, KCAR, KCE, KGEN, KGI, KKP, KSL, KTB, KTC, L&E, LANNA, LHFG, LHK, LPN, LRH, M, MAJOR, MALEE, MATCH, MBAX, MBK, MC, MCOT, META, MFC, MFEC, MILL, MINT, MONO, MOONG, MSC, MST, MTC, MTI, NATION, NCAP, NEP, NKI, NOBLE, NRF, NWR, OCC, OGC, OR, ORI, PAP, PATO, PB, PCSGH, PDG, PDJ, PG, PHOL, PIMO, PK, PL, PLANB, PLANET, PLAT, PM, PPP, PPPM, PPS, PR9, PREB, PRG, PRINC, PRM, PROS, PSH, PSL, PTC, PT, PTECH, PTG, PTT, PTTEP, PTTGC, PYLON, Q-CON, QH, QLT, QTC, RABBIT, RATCH, RML, RS, RWI, S&J, SAAM, SABINA, SAK, SAPPE, SAT, SC, SCC, SCCC, SCG, SCGP, SCM, SCN, SEAOL, SE-ED, SELIC, SENA, SGC, SGP, SIRI, SITHAI, SKR, SMIT, SMK, SMPK, SNC, SNP, SORKON, SPACK, SPALI, SPC, SPI, SPRC, SRICHA, SSF, SSP, SSSC, SST, STA, STGT, STOWER, SUCO, SVI, SYMC, SYNTEC, TAE, TAKUNI, TASC, TCAP, TCMC, TFG, TFI, TFMAMA, TGE, TGH, THANI, THCOM, THIP, THRE, THREL, TIDLOR, TIPCO, TISCO, TKS, TKT, TMD, TMILL, TMT, TNITY, TNL, TNP, TNR, TOG, TOP, TOPP, TPA, TPCS, TRT, TRU, TSC, TSI, TSTE, TSTH, TTA, TTB, TTCL, TU, TVDH, TVO, TWPC, UBE, UBIS, UEC, UKEM, UOBKH, UV, VCOM, VGI, VIH, WACOAL, WHA, WHAUP, WICE, WIJK, XO, YUASA, ZEN, ZIGA

Declared (ประกาศเจตนาสมัคร)

ACE, ADB, ALT, AMC, ASW, BLAND, BTG, BYD, CAZ, CBG, CV, DEXON, DMT, EKH, FSX, GLOBAL, GREEN, ICN, IHL, ITC, J, JMART, JMT, LEO, LH, MENA, MITSIB, MODERN, NER, NEX, OSP, PEER, PLUS, POLY, PQS, PRIME, PROEN, PRTR, RBF, RT, SA, SANKO, SCB, SENX, SFLEX, SIS, SKE, SM, SVOA, TBN, TEGH, TIPH, TKN, TPAC, TPLAS, TQM, TRUE, W, WPH, XPG

N/A

24CS, 3K-BAT, A, A5, AAV, ABM, ACAP, ACC, ACG, ADD, ADVICE, AEONTS, AFC, AGE, AHC, AIT, AJA, AKR, AKS, ALL, ALLA, ALPHAX, ALUCON, AMARC, AMARIN, AMR, ANAN, ANI, AOT, APCO, APEX, APO, APP, APURE, AQUA, ARIN, ARIP, ARROW, ASAP, ASEFA, ASIA, ASIMAR, ASN, ATP30, AU, AUCTION, AURA, B52, BA, BBIK, BC, BCT, BDMS, BEAUTY, BEM, BGT, BH, BIG, BIOTEC, BIS, BIZ, BJC, BJCHI, BKD, BKGI, BKIH, BLC, BLESS, BLISS, BM, BOL, BPS, BR, BRI, BROCK, BSM, BSRC, BTNC, BTW, BUI, BVG, CCET, CCP, CEYE, CFARM, CGD, CH, CHAO, CHARAN, CHASE, CHAYO, CHG, CHIC, CHO, CI, CITY, CIVIL, CK, CKP, CMAN, CMO, CMR, CNT, COCOCO, COLOR, COMAN, CPANEL, CPH, CPR, CPT, CRANE, CRD, CREDIT, CSP, CSR, CSS, CTW, CWT, D, DCON, DDD, DHOUSE, DITTO, DOD, DPAINT, DTCENT, DTICI, DV8, EASON, ECL, EE, EFORL, EMC, ETL, EURO, EVER, F&D, FANCY, FE, FLOYD, FM, FMT, FN, FORTH, FTI, FVC, GABLE, GENCO, GFC, GIFT, GL, GLAND, GLOCON, GLORY, GRAMMY, GRAND, GSC, GTB, GTV, GYT, HEALTH, HFT, HL, HPT, HTECH, HUMAN, HYDRO, I2, IIG, IMH, IND, INGRS, INSET, IP, IRC, IRCP, IT, ITD, ITNS, ITTHI, JAK, JCK, JCKH, JCT, JDF, JPARK, JSP, JUBILE, K, KAMART, KC, KCC, KCG, KCM, KDH, KEX, KIAT, KISS, KJL, KK, KKC, KLINIQ, KOOL, KTIS, KTMS, KUMWEL, KUN, KWC, KWI, KWM, KYE, LALIN, LDC, LEE, LIT, LOXLEY, LPH, LST, LTS, MAGURO, MANRIN, MASTER, MATI, MCA, M-CHAI, MCS, MDX, MEB, MEGA, METCO, MGC, MGI, MGT, MICRO, MIDA, MJD, MK, ML, MORE, MOSHI, MTW, MUD, MVP, NAM, NAT, NC, NCH, NCL, NCP, NDR, NEO, NETBAY, NEW, NEWS, NFC, NL, NNCL, NOK, NOVA, NPK, NSL, NTSC, NTV, NUSA, NV, NVD, NYT, OHTL, ONEE, ORN, PACO, PAF, PANEL, PCC, PEACE, PERM, PF, PHG, PICO, PIN, PJW, PLE, PLT, PMTA, POLAR, PORT, PPM, PRAKIT, PRAPAT, PRECHA, PRI, PRIN, PRO, PROUD, PSG, PSP, PTC, PTL, QTCG, RAM, RCL, READY, RICHY, RJH, ROCK, ROCTEC, ROH, ROJNA, RP, RPC, RPH, RSP, S, S11, SABUY, SAF, SAFARI, SAFE, SALEE, SAM, SAMART, SAMCO, SAMTEL, SAUCE, SAV, SAWAD, SAWANG, SBNEXT, SCAP, SCGD, SCI, SCL, SCP, SDC, SE, SEAFCO, SECURE, SFT, SGF, SHANG, SHR, SIAM, SICT, SIMAT, SINGER, SINO, SISB, SJWD, SK, SKN, SKY, SLM, SLP, SMART, SMD, SMT, SNNP, SO, SOLAR, SONIC, SPA, SPCG, SPG, SPREME, SPVI, SQ, SR, SRS, SSC, STANLY, STARK, STC, STEC, STECH, STHAI, STI, STP, STPI, STX, SUC, SUN, SUPER, SUTHA, SVR, SVT, SWC, SYNEX, TACC, TAN, TAPAC, TC, TCC, TCJ, TCOAT, TEAM, TEAMG, TEKA, TERA, TFM, TGPRO, TH, THAI, THANA, THE, THG, THMUI, TIGER, TITLE, TK, TKC, TLI, TM, TMC, TMI, TMW, TNDT, TNH, TNPC, TOA, TPBI, TPCH, TPIPL, TPIPP, TPL, TPOLY, TPP, TQS, TQR, TR, TRC, TRITN, TRP, TRUBB, TRV, TSE, TTI, TTT, TTW, TURSLE, TVH, TVT, TWP, TWZ, TYCN, UAC, UBA, UMI, UMS, UNIQ, UP, UPF, UPOIC, UREKA, UTP, UVAN, VARO, VIBHA, VL, VNG, VPO, VRANDA, WARRIX, WAVE, WELL, WFX, WGE, WIN, WINDOW, WINMED, WINNER, WORK, WORLD, WP, YGG, YONG, ZAA

Explanations

Companies participating in Thailand's Private Sector Collective Action Coalition Against Corruption programme (Thai CAC) under Thai Institute of Directors (as of November 1, 2023) are categorised into: companies that have declared their intention to join CAC, and companies certified by CAC.