

วันที่ 28 สิงหาคม 2567



INDEX Update

 Innovest^x Research



S&P500

ดัชนีฟื้นตัวมาระยะหนึ่ง และมอง
กรอบบนเริ่มถูกจำกัด โดยมี
แนวต้าน 5640 และ 5670
ตามลำดับ ด้านแนวรับอยู่ที่
5545 และ 5450 ตามลำดับ

กลยุทธ์ ขายลดพอร์ตที่แนวต้าน
หรือต่ำกว่าแนวรับ



STOXX 600

ดัชนีฟื้นตัวมาระยะหนึ่ง และมอง
กรอบบนเริ่มถูกจำกัด โดยมี
แนวต้าน 520 และ 525
ตามลำดับ ด้านแนวรับอยู่ที่ 510
และ 500 ตามลำดับ

กลยุทธ์ ขายลดพอร์ตที่แนวต้าน
หรือต่ำกว่าแนวรับ



NIKKEI

ดัชนีปรับตัวมาระยะหนึ่ง และมอง
กรอบบนเริ่มถูกจำกัด โดยมี
แนวต้าน 38400 และ 39000
ตามลำดับ ด้านแนวรับอยู่ที่
36800 และ 35500 ตามลำดับ

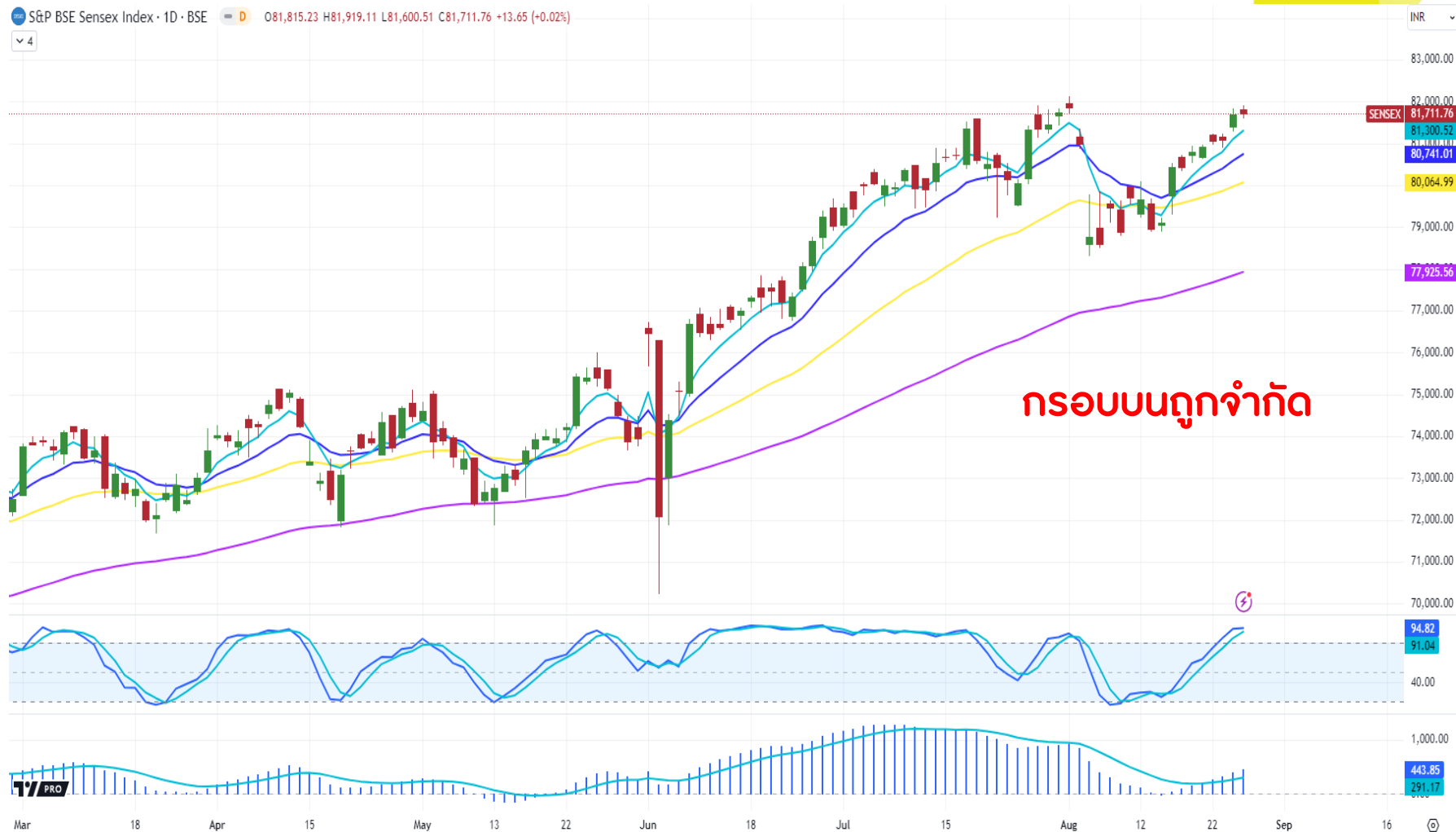
กลยุทธ์ ขายลดพอร์ตที่แนวต้าน
หรือต่ำกว่าแนวรับ



SENSEX

ดัชนียังปรับขึ้น อย่างไรก็ตาม
สัญญาณเทคนิคยังอ่อนแรง ทำให้
กรอบบนถูกจำกัดที่แนวต้าน
82000 และ 83000 ตามลำดับ
ด้านแนวรับอยู่ที่ 81200 และ
80000 ตามลำดับ

กลยุทธ์ ขายลดพอร์ตที่แนวต้าน
หรือต่ำกว่าแนวรับ



CSI300

ดัชนีดูอ่อนแรง และขาดแรงส่ง
ทำให้มองกรอบบนถูกจำกัดที่
แนวต้าน 3330 และ 3370
ตามลำดับ และมีแนวโน้มอ่อนตัว
ลงได้ต่อ โดยมีแนวรับอยู่ที่
3250 และถัดไปที่ 3190

กลยุทธ์ ขายลดพอร์ต



HSI

ดัชนีดูอ่อนแรง และขาดแรงส่ง ทำให้มองกรอบบนถูกจำกัดที่แนวต้าน 18000 และ 18300 ตามลำดับ และมีแนวโน้มอ่อนตัวลงได้ โดยมีแนวรับอยู่ที่ 17400 และถัดไปที่ 17000

กลยุทธ์ ขายลดพอร์ต



VNI

แม้ดัชนีปรับตัว อย่างไรก็ตาม
สัญญาณเทคนิคยังอ่อนแรง ทำให้
การปรับตัวถูกจำกัดที่แนวต้าน
1300 และ 1310 ด้านแนวรับอยู่ที่
1250 และ 1220 ตามลำดับ

กลยุทธ์ ขายลดพอร์ต



SET

ดัชนีปรับขึ้นโดดเด่น พร้อมสัญญาณเทคนิคที่เป็นบวก ทำให้มองในภาพรวมมีแนวโน้มปรับขึ้นได้ต่อ โดยมีแนวต้านอยู่ที่ 1372 และ 1380 จุด ตามลำดับ ด้านแนวรับอยู่ที่ 1360 และ 1350 ใช้เป็นจุดรองรับ

กลยุทธ์ ซื้อเมื่ออ่อนตัว ตามแนวรับที่กำหนด



XAU

ดัชนีปรับขึ้น และภาพรวมมอง
เข้าสู่ช่วงไต่ระดับ ทำให้คาดปรับ
ขึ้นได้ต่อ โดยมีแนวต้านที่ 2530-
2550 และ 2600 ตามลำดับ
ส่วนแนวรับอยู่ที่ 2500 และ
2470 ตามลำดับ

กลยุทธ์ ซื้อเก็งกำไร ต่ำกว่า
2460 cut



WTI

มองกรอบบนยังถูกจำกัด
บริเวณแนวต้าน 77.00-80.00
ด้านกรอบล่างมีแนวรับ 74.00
และ 72.00 ตามลำดับ

กลยุทธ์ Wait and See



• Follow us



Innovestx

 @innovestx



ผู้จัดทำ
**Index
Update**

 Innovest^x Research



เอกภาวิน สุนทรากิชาติ
นักกลยุทธ์อาวุโสตลาดหุ้นและตลาดอนุพันธ์

Disclaimer

ข้อมูลในรายงานนี้เป็นข้อมูลที่มีการเปิดเผยต่อสาธารณะ ซึ่งนักลงทุนสามารถเข้าถึงได้โดยทั่วไป และเป็นข้อมูลที่เชื่อว่าน่าจะเชื่อถือได้ แต่ทั้งนี้ บริษัทหลักทรัพย์ อินโนเวสต์ เอกซ์ จำกัด (“บริษัท”) มิได้ยืนยันหรือรับรองถึงความถูกต้อง หรือ สมบูรณ์ของข้อมูลดังกล่าวแต่อย่างใด ความคิดเห็นที่ปรากฏอยู่ในรายงานนี้เป็นเพียงการนำเสนอในมุมมองของบริษัท และเป็นความคิดเห็น ณ วันที่ที่ปรากฏในรายงานเท่านั้น ซึ่งอาจเปลี่ยนแปลงได้ภายหลังวันดังกล่าว โดยบริษัทไม่จำเป็นต้องแจ้งให้สาธารณชน หรือนักลงทุนทราบ รายงานนี้จัดทำขึ้นเพื่อเผยแพร่ข้อมูลให้นักลงทุนเท่านั้น บริษัทไม่รับผิดชอบต่อการนำข้อมูลหรือความคิดเห็นใดๆ ไปใช้ในทุกระณ ดั้งนั้นนักลงทุนจึงควรใช้ดุลพินิจในการพิจารณาตัดสินใจ ก่อนการลงทุน นอกจากนี้ บริษัท และ/หรือ บริษัทในเครือของบริษัทอาจมีส่วนเกี่ยวข้องหรือผลประโยชน์ใดๆ กับบริษัทใดๆ ที่ถูกกล่าวถึงในรายงานนี้ก็ได้

บริษัทหลักทรัพย์ อินโนเวสต์ เอกซ์ จำกัด (“INVX”) เป็นบริษัทย่อยที่บริษัท เอสซีบี เอกซ์ จำกัด (มหาชน) (“เอสซีบี เอกซ์”) เป็นผู้ถือหุ้นรายใหญ่แต่เพียงผู้เดียว และธนาคารไทยพาณิชย์ จำกัด (มหาชน) (“ธนาคารฯ”) เป็นบริษัทย่อยที่เอสซีบี เอกซ์ เป็นผู้ถือหุ้นรายใหญ่ ข้อมูลใด ๆ ที่เกี่ยวข้องกับธนาคารฯ มีวัตถุประสงค์เพื่อใช้ในการเปรียบเทียบเท่านั้น

เอกสารฉบับนี้จัดทำโดย บริษัทหลักทรัพย์ อินโนเวสต์ เอกซ์ จำกัด (“INVX”) ซึ่งมี บริษัท เอสซีบี เอกซ์ จำกัด (มหาชน) (“เอสซีบี เอกซ์”) เป็นผู้ถือหุ้นรายใหญ่ โดยธนาคารไทยพาณิชย์ จำกัด (มหาชน) (“ธนาคารฯ”) ซึ่งเป็นบริษัทย่อยที่เอสซีบี เอกซ์ เป็นผู้ถือหุ้นรายใหญ่ เป็นที่ปรึกษาทางการเงินสำหรับธุรกรรมใด ๆ ของ ทรัสต์เพื่อการลงทุนในสิทธิการเช่าอสังหาริมทรัพย์ แอล เอช โฮเทล ความเห็น ช่าว บทวิจย บทวิเคราะห์ ราคา ข้อความ การคาดการณ์ การประเมิน และ/หรือ ข้อมูลอื่นที่ระบุในเอกสารฉบับนี้ (“ข้อมูล”) มีวัตถุประสงค์เพื่อใช้เป็นข้อมูลทั่วไปเท่านั้น และไม่อาจตีความได้ว่าเป็นการให้คำแนะนำแก่บุคคลใดๆ หรือเป็นการเสนอซื้อ หรือเสนอขาย หรือชักชวนให้เสนอซื้อหรือเสนอขายหลักทรัพย์ โดย INVX และ/หรือกรรมการ พนักงาน และลูกจ้างของ INVX ย่อมไม่ต้องรับผิดชอบความเสียหายใดๆ ทั้งความเสียหายทางตรง ความเสียหายทางอ้อม ความเสียหายจากการผิดสัญญา หรือความเสียหายอันสืบเนื่อง อันเป็นผลมาจากการใช้หรือการ เชื่อถือต่อการใช้ข้อมูล ทั้งนี้ รวมถึงแต่ไม่จำกัดเพียงการสูญเสียผลกำไร นักลงทุนพึงใช้ข้อมูลในเอกสารฉบับนี้ประกอบข้อมูลและความเห็นอื่นๆ รวมถึงพิจารณาของคุณในการตัดสินใจลงทุน ข้อมูลในเอกสารฉบับนี้จัดทำขึ้นจาก แหล่งข้อมูลที่ INVX เห็นว่าน่าเชื่อถือ โดย INVX ไม่รับรองถึงความถูกต้อง สมบูรณ์ และ/หรือ ครบถ้วนของข้อมูลดังกล่าว

INVX สงวนสิทธิในการใช้ดุลพินิจของตนแต่เพียงผู้เดียวในการแก้ไขเพิ่มเติมข้อมูลเป็นครั้งคราวโดยไม่ต้องบอกกล่าว เอกสารฉบับนี้จัดส่งให้แก่เฉพาะบุคคลที่กำหนดเท่านั้น และห้ามมิให้มีการทำซ้ำ ดัดแปลง เผยแพร่ ขยาย จำหน่าย พิมพ์ซ้ำ ส่งต่อ หรือแสวงหาประโยชน์ในเชิงพาณิชย์ไม่ว่าในลักษณะใดๆ เว้นแต่จะได้รับอนุญาตเป็นลายลักษณ์อักษรจาก INVX ก่อน

การซื้อขายฟิวเจอร์สและออปชั่น (Futures and Options) มีความเสี่ยงสูงที่อาจก่อให้เกิดผลขาดทุนอย่างมีนัยสำคัญ จึงไม่เหมาะสมกับบุคคลทุกคน ทั้งนี้ ก่อนการตัดสินใจซื้อขายฟิวเจอร์สและออปชั่น ท่านควรพิจารณาถึงฐานะทางการเงิน วัตถุประสงค์ในการลงทุน ประสบการณ์ในการลงทุนของท่าน ตลอดจนความเสี่ยงที่ท่านสามารถยอมรับได้อย่างรอบคอบ เนื่องจากมีความเป็นไปได้ที่ท่านอาจสูญเสียเงินลงทุนมากกว่าเงินลงทุนเริ่มแรก ท่านควรพิจารณาถึงความเสี่ยง ทั้งหมดที่อาจเกิดขึ้นจากการซื้อขายฟิวเจอร์สและออปชั่น และท่านควรตัดสินใจลงทุนด้วยตนเอง และ/หรือ ในกรณีที่มีข้อสงสัย ท่านควรขอคำแนะนำจากที่ปรึกษาทางการลงทุน

เอกสารฉบับนี้จัดส่งให้แก่เฉพาะบุคคลที่กำหนด (intended recipient) เท่านั้น และห้ามมิให้ผู้ใดนำข้อมูลในเอกสารฉบับนี้ไปทำซ้ำ ส่งต่อ เผยแพร่ ขยาย จำหน่าย คัดลอก นำออกแสดง หรือนำไปแสวงหาประโยชน์ในเชิงพาณิชย์ ไม่ว่าด้วยวิธีการ ใด ๆ โดยไม่ได้รับอนุญาตเป็นลายลักษณ์อักษรจาก INVX เป็นการล่วงหน้า

© สงวนลิขสิทธิ์ 2565 บริษัทหลักทรัพย์ อินโนเวสต์ เอกซ์ จำกัด

