

THE BEST STOCKS FOR 12 MONTHS

DOLLAR-COST-AVERAGING (DCA)

อัปเดตครั้งที่ 9 ประจำเดือนกันยายน 2024

1/9/2024

การลงทุนแบบ Dollar-Cost-Averaging (DCA) 12 เดือน (เริ่ม พ.ย. 23 – ต.ค. 24)

- ทำไมควรลงทุนแบบ DCA ตอนนี้?** เนื่องจากตลาดหุ้นไทยอยู่ในสภาวะที่อ่อนแอ นักลงทุนขาดความเชื่อมั่น SET Index ปรับตัวลดลง -13.80% YoY (ณ 30 ส.ค. 2024) ต่ำเกินปัจจัยพื้นฐาน ส่งผลให้ราคาหุ้นอยู่ในระดับที่ undervalue มาก ในขณะที่ INVX research คาดการณ์ว่า SET Index ยังคงผันผวนแต่คาดจะดีขึ้นในช่วง 2H24 ดังนั้น การลงทุนแบบ Dollar-Cost-Averaging (DCA) ในช่วงนี้จึงถือว่าเป็นจังหวะที่ดีที่สุด เนื่องจากความเสี่ยงลดลงไปมาก ในขณะที่โอกาสในการทำกำไรในอนาคตมีค่อนข้างสูง ส่วนที่กำหนดระยะเวลาไว้ 12 เดือน (นับจากเริ่มลงทุนครั้งแรกในเดือน พ.ย. 2023) เพราะหาก SET Index พุ่งตัวตามที่คาดไประดับ 1500 จุด ในสิ้นปี 2024 จะทำให้ผลตอบแทนที่คาดหวังลดลง
- เกณฑ์ในการพิจารณาคัดเลือกหุ้นเข้าพอร์ต** หุ้นที่เหมาะสมกับการลงทุนแบบ DCA คือ หุ้นพื้นฐานดี ราคา undervalue และ มีความผันผวนพอสมควร โดยทำการคัดเลือกจาก SET100 ที่มี ESG Rating ระดับ AAA/AA, Valuation ต่ำกว่าค่าเฉลี่ยในรอบ 5 ปี ผลการดำเนินงานเติบโตต่อเนื่อง และ INVX research แนะนำลงทุน
- หุ้น DCA สำหรับลงทุนเพิ่มในช่วงที่เหลือ ได้แก่ BBL BDMS BEM CPALL และ PTT** ซึ่งเป็นหุ้นที่มีมูลค่า market cap.สูง และ เป็นผู้นำในอุตสาหกรรม โดยภาพรวมมีอัตราผลตอบแทนที่คาดหวังใน 12 เดือน ข้างหน้า จาก capital gain เฉลี่ย 31.25%* และ dividend yield เฉลี่ยอีก 3.7%* ทั้งนี้ เราได้หยุดลงทุน SCC เพิ่มในเดือน ส.ค. หลังปรับคำแนะนำเชิงปัจจัยพื้นฐานลง จาก “ซื้อ” เป็น “ถือ”

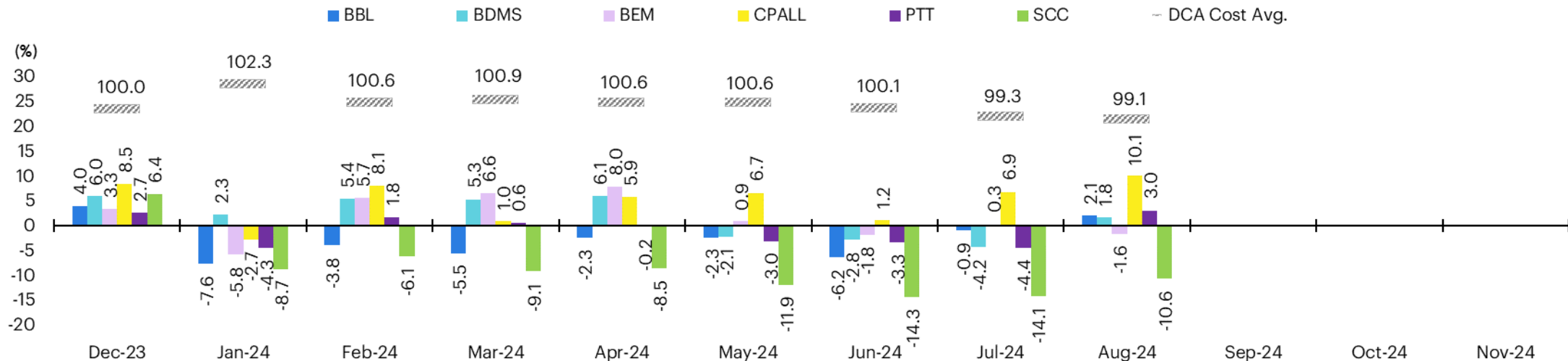
Stock	TP (THB)	Upside (%)	D-Yield (24F) (%)	PE (24F) (x)	PB (24F) (x)	vs 10-yr avg*		Investment catalysts
						PE	PB	
BBL	180.0	27.7	5.67	6.17	0.48	Below-2SD	-1SD	กำไรแข็งแกร่ง valuation ถูก คุณภาพสินทรัพย์แข็งแกร่งและได้ประโยชน์มากที่สุดจาก FDI ที่ไหลเข้ามาในอาเซียนมากขึ้น
BDMS	36.0	29.7	2.84	27.21	4.46	-1SD	-1SD	ผู้นำในกลุ่มการแพทย์ของไทย หุ้น defensive แนวโน้มกำไรแข็งแกร่ง ได้ประโยชน์จากกระแส wellness tourism
BEM	10.5	37.3	2.06	29.42	2.96	-1SD	-1SD	กำไรฟื้นตัวและมีแนวโน้มเติบโตอย่างแข็งแกร่ง อีกทั้งมี upside โครงการรถไฟฟ้าสายสีส้มตะวันตก
CPALL	77.0	27.3	2.18	23.78	4.32	-2SD	-1SD	ผลประโยชน์การมีแนวโน้มเติบโตแข็งแกร่งและได้ประโยชน์จากมาตรการกระตุ้นของรัฐบาลและท่องเที่ยวฟื้นตัว
PTT	45.0	34.3	5.67	8.78	0.82	-1SD	-1SD	หุ้น defensive ในกลุ่มพลังงาน มีแนวโน้มกำไรแข็งแกร่งและมีธุรกิจที่หลากหลายช่วยกระจายความเสี่ยงที่ลดตัว
SCC	260.0	13.0	1.74	27.68	0.62	+2SD	-1SD	คงมุมมองเชิงบวกต่อส่วนต่างราคาสินค้าเคมีภัณฑ์ในระยะกลางถึงระยะยาวเนื่องจากอุปทานจะเพิ่มขึ้นในอัตราที่ชะลอตัวลง

ราคาปิดวันที่ 30 ส.ค. 2024

* ความแตกต่างอาจขึ้นกับช่วงเวลาที่ใช้ในการประเมิน

Performance Tracking of 6-Stock DCA Portfolio

ผลการดำเนินงานรายเดือนจากการลงทุนแบบ DCA ของหุ้นรายตัว และต้นทุนเฉลี่ยของพอร์ต

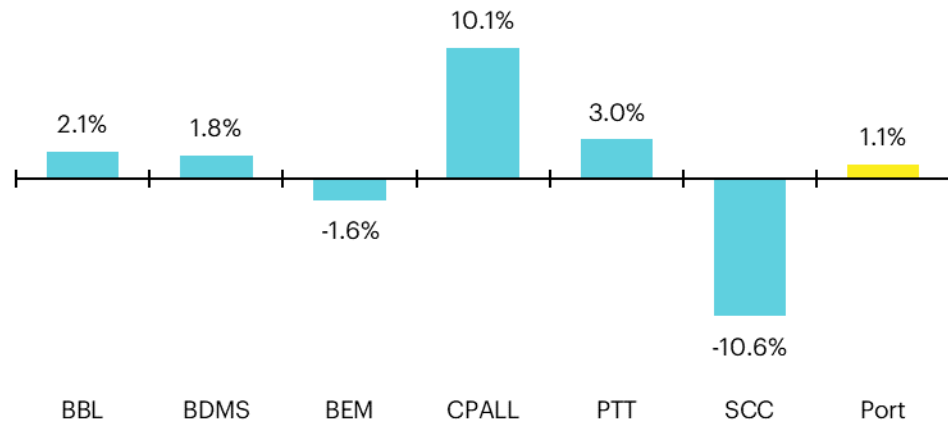


- 6 หุ้น DCA ของ INVX ให้ผลตอบแทนเฉลี่ยสะสมจนถึงเดือน ส.ค. 2024 ที่ +1.1% โดย BBL BDMS CPALL และ PTT ให้ผลตอบแทนรวมเงินปันผลสะสมเป็นบวก ขณะที่ BEM และ SCC ให้ผลตอบแทนรวมเงินปันผล ติดลบ -1.6% และ -10.6% ตามลำดับ ตลาดปรับขึ้นได้อย่างต่อเนื่อง จากแรงส่งการลดดอกเบี้ยของเฟด ทิศทาง fund flow ไหลเข้า และคาดหวังความคืบหน้าของการจัดตั้งรัฐบาลชุดใหม่ ซึ่งจะส่งผลต่อความชัดเจนของการออกมาตรการกระตุ้นเศรษฐกิจในช่วงปลาย 3Q-4Q67 เพื่อการเปรียบเทียบผลตอบแทน SET ค่าเฉลี่ยในลักษณะเดียวกัน -0.05% ในช่วงดังกล่าว
- มองไปข้างหน้าผลประกอบการของ PTT มีแนวโน้มกำไรที่ดี เนื่องจากความหลากหลายและฐานธุรกิจที่แข็งแกร่ง ส่วน BDMS และ BBL ผลประกอบการปี 2567 ยังแข็งแกร่ง รวมถึงมุมมอง กนง. คงดอกเบี้ยนโยบายในปี 2024 ทำให้มี Upside ต่อ NIM ของ BBL ส่วน BEM ยังมี Upside จากความคืบหน้าโครงการ Double deck ขณะที่ CPALL โมเมนตัมกำไรที่เติบโตแข็งแกร่งและเป็นหนึ่งในหุ้นที่จะได้อานิสงส์ตรงจากมาตรการกระตุ้นเศรษฐกิจ ทั้งนี้ ยังมีปัจจัยบวกจากนโยบายสร้างความเชื่อมั่นตลาดทุน ทั้งการปรับเพิ่มวงเงินกองทุน T-ESG และ มาตรการ Uptick รวมถึงกองทุนวายุภักษ์ที่กำลังจะเข้ามาในเดือน ก.ย. นี้
- เรานำ SCC ออกจากการลงทุน DCA เพิ่มในเดือน ส.ค. ภายหลังปรับคำแนะนำเชิงปัจจัยพื้นฐานลง จาก “ซื้อ” เป็น “ถือ” อย่างไรก็ตาม เราแนะนำถือหุ้น SCC ในพอร์ตลงทุนต่อไป จากความคาดหวังผลตอบแทนจากเงินปันผล 2% ต่อปี
- ในเดือน ก.ย. INVX แนะนำลงทุน หุ้น DCA 5 หุ้น ได้แก่ BBL BDMS BEM CPALL และ PTT**

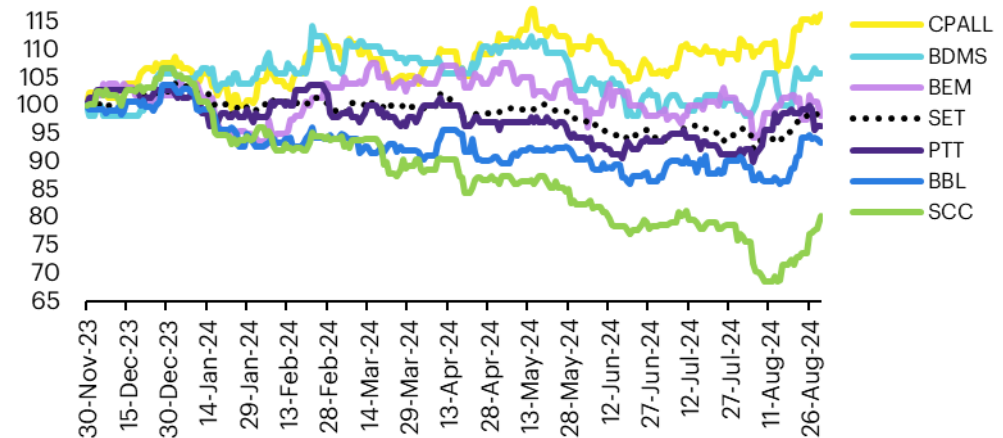
Data as of Aug 30, 2024
Source : InnovestX Research, SET

Performance Tracking of 6-Stock DCA Portfolio

ผลการดำเนินงานสะสมของหุ้นและพอร์ต (30 พ.ย. 23 - 30 ส.ค. 24)



การเคลื่อนไหวของราคาหุ้นและ SET Index (Rebase to 100)



Data as of Aug 30, 2024

Source : InnovestX Research, SET

* Rebase จากราคาปิดของวันที่เข้าซื้อ 30 Nov 23

Data as of Aug 30, 2024

Source : InnovestX Research, SET

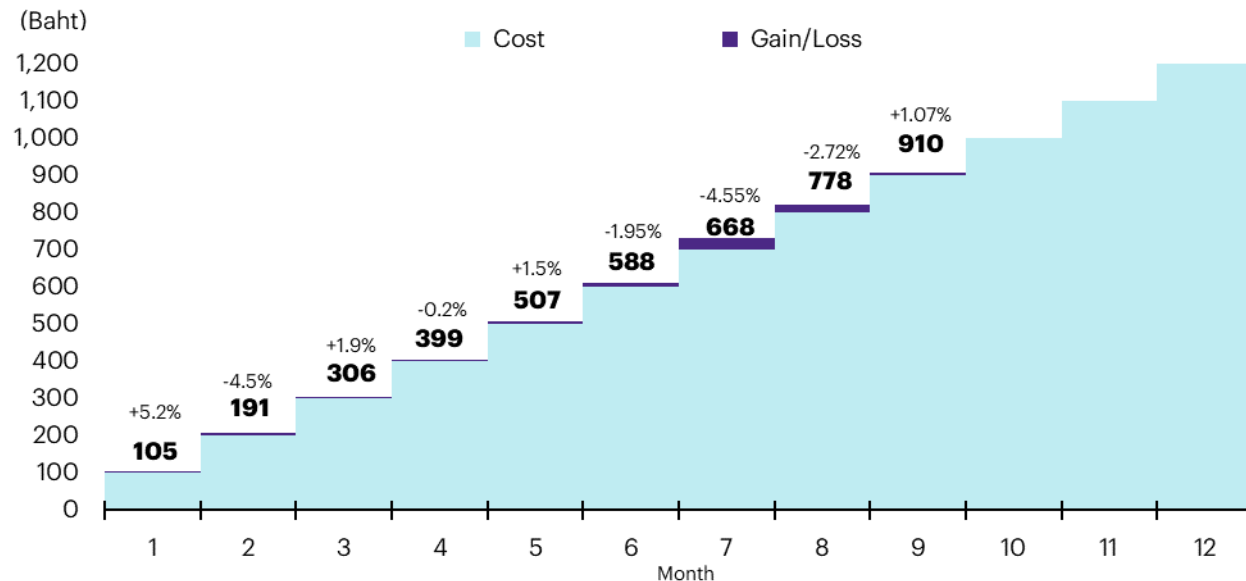
* คำนวณผลตอบแทน โดยใช้สมมติฐานหลัก ลงทุน equal-weight ในหุ้น DCA ด้วยมูลค่าเท่ากันในวันทำการสุดท้ายของแต่ละเดือน

** ใช้ราคา VWAP ของวันทำการสุดท้ายของแต่ละเดือนเป็นราคาเข้าซื้อ

*** คำนวณเงินปันผลที่จ่ายประเภทเงินปันผลเท่านั้น

Performance Tracking of 6-Stock DCA Portfolio

Example of a monthly investment portfolio in 6 stocks using Dollar-Cost Averaging (DCA)



หมายเหตุ:

- คำนวณผลตอบแทน โดยใช้สมมติฐานหลัก ลงทุน equal-weight ในหุ้น DCA ด้วยมูลค่าเท่ากันในวันทำการสุดท้ายของแต่ละเดือน
- ใช้ราคา VWAP ของวันทำการสุดท้ายของแต่ละเดือนเป็นราคาเข้าซื้อ
- คำนวณเงินปันผลที่จ่ายประเภทเงินปันผลเท่านั้น

แบบจำลองการลงทุน Equal-Weight ในหุ้น DCA ด้วยเงินเริ่มต้น 100 บาท ปัจจุบันในเดือนที่ 9 พอร์ตการลงทุนมีมูลค่าเท่ากับ 910 บาท คิดเป็นอัตราผลตอบแทนรวมเงินปันผล +1.07% เทียบกับ SET Index ที่ -0.05% ในช่วงเดียวกัน

INVX เชื่อว่าจะฟื้นตัวดีขึ้นในช่วง 2H24 จากเศรษฐกิจโลกที่ฟื้นตัวอย่างพร้อมเพรียงกัน ส่งผลบวกต่อเศรษฐกิจไทย การเบิกจ่ายงบประมาณเพิ่มขึ้นจะช่วยหนุนการลงทุนและการบริโภค รวมถึงมาตรการสร้างความเชื่อมั่นตลาดทุน การลงทุนแบบ DCA จึงยังเป็นทางเลือกการลงทุนที่น่าสนใจ

ประวัติการจ่ายเงินปันผล

Stock	X-Date	Div. Per Share (Bt)
BBL	23 เม.ย. 24	5.00
BDMS	3 มี.ค. 24	0.35
BEM	12 มี.ค. 24	0.14
CPALL	7 พ.ค. 24	1.00
PTT	29 ก.พ. 24	1.20
PTT	28 ส.ค. 24	0.80
SCC	4 เม.ย. 24	3.50

Source: SET

Data as of Aug 30, 2024

Source : InnovestX Research, SET

- **Follow us**



Innovestx

 **@innovestx**



ทีมผู้จัดทำ



สุกฤษฎีชัย ชุ่มวรชัย
นักวิจัยการลงทุนอาวุโส
ฝ่ายกลยุทธ์การลงทุน



ณิฏฐ์วริน ไตรภาพสกุล
นักวิเคราะห์อาวุโสกลุ่มหุ้นขนาดกลาง
และขนาดเล็ก



สุภัตตรา ใจเร็ว
ผู้ช่วยนักวิเคราะห์

Disclaimer

ข้อมูลในรายงานนี้เป็นข้อมูลที่มีการเปิดเผยต่อสาธารณะ ซึ่งนักลงทุนสามารถเข้าถึงได้โดยทั่วไป และเป็นข้อมูลที่เชื่อว่าน่าจะเชื่อถือได้ แต่ทั้งนี้ บริษัทหลักทรัพย์ อินโนเวสต์ เอกซ์ จำกัด (“บริษัท”) มิได้ยืนยันหรือรับรองถึงความถูกต้อง หรือสมบูรณ์ของข้อมูลดังกล่าวแต่อย่างใด ความคิดเห็นที่ปรากฏอยู่ในรายงานนี้เป็นเพียงการนำเสนอในมุมมองของบริษัท และเป็นความคิดเห็น ณ วันที่ที่ปรากฏในรายงานเท่านั้น ซึ่งอาจเปลี่ยนแปลงได้ภายหลังวันดังกล่าว โดยบริษัทไม่จำเป็นต้องแจ้งให้สาธารณชน หรือนักลงทุนทราบ รายงานนี้จัดทำขึ้นเพื่อเผยแพร่ข้อมูลให้แก่ นักลงทุนเท่านั้น บริษัทไม่รับผิดชอบต่อการนำข้อมูลหรือความคิดเห็นใดๆ ไปใช้ในทุกรณณ์ ดังนั้นนักลงทุนจึงควรใช้ดุลพินิจในการพิจารณาตัดสินใจก่อนการลงทุน นอกจากนี้ บริษัท และ/หรือ บริษัทในเครือของบริษัทอาจมีส่วนเกี่ยวข้องหรือผลประโยชน์ใด ๆ กับบริษัทใดๆ ที่ถูกกล่าวถึงในรายงานนี้ก็ได้

บริษัทหลักทรัพย์ อินโนเวสต์ เอกซ์ จำกัด (“INVX”) เป็นบริษัทย่อยที่บริษัท เอสซีบี เอกซ์ จำกัด (มหาชน) (“เอสซีบี เอกซ์”) เป็นผู้ถือหุ้นรายใหญ่แต่เพียงผู้เดียว และธนาคารไทยพาณิชย์ จำกัด (มหาชน) (“ธนาคารฯ”) เป็นบริษัทย่อยที่เอสซีบี เอกซ์ เป็นผู้ถือหุ้นรายใหญ่ ข้อมูลใด ๆ ที่เกี่ยวข้องกับการธนาคารฯ มีวัตถุประสงค์เพื่อใช้ในการเปรียบเทียบเท่านั้น

เอกสารฉบับนี้จัดทำโดย บริษัทหลักทรัพย์ อินโนเวสต์ เอกซ์ จำกัด (“INVX”) ซึ่งมี บริษัท เอสซีบี เอกซ์ จำกัด (มหาชน) (“เอสซีบี เอกซ์”) เป็นผู้ถือหุ้นรายใหญ่ โดยธนาคารไทยพาณิชย์ จำกัด (มหาชน) (“ธนาคารฯ”) ซึ่งเป็นบริษัทย่อยที่เอสซีบี เอกซ์ เป็นผู้ถือหุ้นรายใหญ่ เป็นที่ปรึกษาทางการเงินสำหรับธุรกรรมใด ๆ ของ ทรัสต์เพื่อการลงทุนในสิทธิการเช่าอสังหาริมทรัพย์ แอล เอช โฮเทล ความเห็น ป่าว บทวิจย บทวิเคราะห์ ราคา ข้อความ การคาดการณ์ การประเมิน และ/หรือ ข้อมูลอื่นที่ระบุในเอกสารฉบับนี้ (“ข้อมูล”) มีวัตถุประสงค์เพื่อใช้เป็นข้อมูลทั่วไปเท่านั้น และไม่อาจตีความได้ว่าเป็นการให้คำแนะนำแก่บุคคลใดๆ หรือเป็นการเสนอซื้อ หรือเสนอขาย หรือชักชวนให้เสนอซื้อหรือเสนอขายหลักทรัพย์ โดย INVX และ/หรือกรรมการ พนักงาน และลูกจ้างของ INVX ย่อมไม่ต้องรับผิดชอบความเสียหายใดๆ ทั้งความเสียหายทางตรง ความเสียหายทางอ้อม ความเสียหายจากการผิดสัญญา หรือความเสียหายอันสืบเนื่อง อันเป็นผลมาจากการใช้หรือการเชื่อถือต่อการใช้ข้อมูล ทั้งนี้ รวมถึงแต่ไม่จำกัดเพียงการสูญเสียผลกำไร นักลงทุนพึงใช้ข้อมูลในเอกสารฉบับนี้ประกอบข้อมูลและความเห็นอื่นๆ รวมถึงพิจารณาคุณภาพของต้นในการตัดสินใจลงทุน ข้อมูลในเอกสารฉบับนี้จัดทำขึ้นจากแหล่งข้อมูลที่ INVX เห็นว่าน่าเชื่อถือ โดย INVX ไม่รับรองถึงความถูกต้อง สมบูรณ์ และ/หรือ ครบถ้วนของข้อมูลดังกล่าว

INVX สงวนสิทธิในการใช้ดุลพินิจของตนแต่เพียงผู้เดียวในการแก้ไขเพิ่มเติมข้อมูลเป็นครั้งคราวโดยไม่ต้องบอกกล่าว เอกสารฉบับนี้จัดส่งให้แก่เฉพาะบุคคลที่กำหนดเท่านั้น และห้ามมิให้มีการทำซ้ำ ดัดแปลง เผยแพร่ ขาย จำหน่าย พิมพ์ซ้ำ ส่งต่อ หรือแสวงหาประโยชน์ในเชิงพาณิชย์ไม่ว่าในลักษณะใดๆ เว้นแต่จะได้รับความยินยอมเป็นลายลักษณ์อักษรจาก INVX ก่อน

การซื้อขายฟิวเจอร์สและออปชั่น (Futures and Options) มีความเสี่ยงสูงที่อาจก่อให้เกิดผลขาดทุนอย่างมีนัยสำคัญ จึงไม่เหมาะสมกับบุคคลทุกคน ทั้งนี้ ก่อนการตัดสินใจซื้อขายฟิวเจอร์สและออปชั่น ท่านควรพิจารณาถึงฐานะทางการเงิน วัตถุประสงค์ในการลงทุน ประสบการณ์ในการลงทุนของท่าน ตลอดจนความเสี่ยงที่ท่านสามารถยอมรับได้อย่างรอบคอบ เนื่องจากมีความเป็นไปได้ที่ท่านอาจสูญเสียเงินลงทุนมากกว่าเงินลงทุนเริ่มแรก ท่านควรพิจารณาถึงความเสี่ยงทั้งหมดที่อาจเกิดขึ้นจากการซื้อขายฟิวเจอร์สและออปชั่น และท่านควรตัดสินใจลงทุนด้วยตนเอง และ/หรือ ในกรณีที่มีข้อสงสัย ท่านควรขอคำแนะนำจากที่ปรึกษาทางการลงทุน

เอกสารฉบับนี้จัดส่งให้กับเฉพาะบุคคลที่กำหนด (intended recipient) เท่านั้น และห้ามมิให้ผู้ใดนำข้อมูลในเอกสารฉบับนี้ไปทำซ้ำ ส่งต่อ เผยแพร่ ขาย จำหน่าย คัดลอก นำออกแสดง หรือนำไปแสวงหาประโยชน์ในเชิงพาณิชย์ ไม่ว่าด้วยวิธีการใด ๆ โดยไม่ได้รับอนุญาตเป็นลายลักษณ์อักษรจาก INVX เป็นการล่วงหน้า

© สงวนลิขสิทธิ์ 2565 บริษัทหลักทรัพย์ อินโนเวสต์ เอกซ์ จำกัด

CG Rating 2023 Companies with CG Rating

Companies with Excellent CG Scoring

7UP, AAV, ABM, ACE, ACG, ADB, ADD, ADVANC, AEONTS, AF, AGE, AH, AHC, AIRA, AIT, AJ, AKP, AKR, ALLA, ALT, AMA, AMARIN, AMATA, AMATAV, ANAN, AOT, AP, APCO, APCS, ARIP, ARROW, ASEFA, ASK, ASP, ASW, ATP30, AUCTION, AWC, AYUD, B, BA, BAFS, BAM, BANPU, BAY, BBGI, BBIK, BBL, BC, BCH, BCP, BCPG, BDMS, BEC, BEM, BEYOND, BGC, BGRIM, BH, BIZ, BJC, BJCHI, BKI, BLA, BOL, BPP, BRI, BROOK, BRR, BTS, BTW, BWG, BYD, CBG, CENTEL, CFRESH, CHASE, CHEWA, CHG, CHOW, CIMBT, CIVIL, CK, CKP, CM, CNT, COLOR, COM7, COTTO, CPALL, CPAXT, CPF, CPI, CPL, CPN, CPW, CRC, CRD, CSC, CSS, CV, DCC, DDD, DELTA, DEMCO, DMT, DOHOME, DRT, DUSIT, EA, EASTW, ECF, ECL, EE, EGCO, EPG, ERW, ETC, ETE, FE, FLOYD, FN, FPI, FPT, FSX, FVC, GBX, GC, GCAP, GENCO, GFPT, GGC, GLAND, GLOBAL, GPSC, GRAMMY, GULF, GUNKUL, HANA, HARN, HENG, HMPRO, HPT, HTC, ICC, ICHI, ICN, III, ILINK, ILM, IMH, IND, INET, INTUCH, IP, IRC, IRPC, ITC, ITTEL, IVL, JAS, JTS, KBANK, KCC, KCE, KEX, KKP, KSL, KTB, KTC, KTMS, KUMWEL, KUN, LALIN, LANNA, LH, LHFG, LIT, LOXLEY, LPN, LRH, LST, M, MAJOR, MALEE, MATCH, MBK, MC, M-CHAI, MCOAT, MEGA, MFC, MFEC, MILL, MINT, MONO, MOONG, MSC, MST, MTC, MTI, NC, NCH, NCL, NDR, NER, NKI, NOBLE, NRF, NTV, NVD, NWR, NYT, OCC, OISHI¹, ONEE, OR, ORI, OSP, OTO, PAP, PATO, PB, PCSGH, PDG, PDJ, PG, PHOL, PIMO, PJW, PLANB, PLAT, PLUS, PM, POLY, PORT, PPP, PPS, PR9, PRG, PRINC, PRM, PRTR, PSH, PSL, PT, PTC, PTT, PTTEP, PTGCG, Q-CON, QH, QTC, RATCH, RBF, RPH, RS, RT, S, S&J, SA, SABINA, SAK, SAMART, SAMTEL, SAPPE, SAT, SBNEXT, SC, SCB, SCC, SCCC, SCG, SCGP, SCM, SDC, SEAFECO, SEAOL, SECURE, SELIC, SENA, SENX, SFP², SFT, SGC, SGF, SGP, SHR, SICT, SIRI, SIS, SITHAI, SJWD, SKR, SM, SMP, SMT, SNC, SNNP, SNP, SO, SPALI, SPC, SPCG, SPI, SPRC, SR, SSC, SSF, SSSC, STA, STC, STEC, STGT, STI, SUC, SUN, SUSCO, SUTHA, SVI, SVT, SYMC, SYNEX, SYNTEC, TACC, TAE, TCAP, TCMC, TEGH, TFG, TFMAMA, TGE, TGH, THANA, THANI, THCOM, THIP, THRE, THREL, TIDLO, TIPH, TISCO, TK, TKN, TKS, TKT, TLI, TM, TMC, TMD, TMT, TNDT, TNITY, TNL, TNR, TOA, TOG, TOP, TPBI, TPCS, TPIPL, TPIPP, TPS, TQM, TQR, TRT, TRUE, TRV, TSC, TSTE, TSTH, TTA, TTB, TTCL, TTW, TURTLE, TVDH, TVH, TVO, TVT, TWPC, UAC, UBE, UBIS, UKEM, UP, UPF, UPOIC, UV, VCOM, VGI, VIBHA, VIH, VL, WACOAL, WGE, WHA, WHAUP, WICE, WINMED, WINNER, XPG, YUASA, ZEN

Companies with Very Good CG Scoring

2S, A5, AAI, AIE, ALUCON, AMR, APURE, ARIN, AS, ASIA, ASIAN, ASIMAR, ASN, AURA, BR, BSBM, BSRC, BTG, CEN, CGH, CH, CHIC, CI, CIG, CMC, COMAN, CSP, DOD, DPAINT, DV8, EFORL, EKH, ESTAR, EVER, FORTH, FSMART, FTI, GEL, GPI, HEALTH, HUMAN, IFS, INSET, IT, J, JCKH, JDF, JKN, JMART, JUBILE, K, KCAR, KGI, KIAT, KISS, KK, KTIS, KWC, KWM, LDC, LEO, LHK, MACO, METCO, MICRO, MK, MVP, NCA, NOVA, NTSC, PACO, PIN, PQS, PREB, PRI, PRIME, PROEN, PROS, PROUD, PSTC, PTECH, PYLON, RCL, SALEE, SANKO, SCI, SCN, SE, SE-ED, SFLEX, SINGER, SKN, SONIC, SORKON, SPVI, SSP, SST, STANLY, STP, SUPER, SVOA, SWC, TCC, TEKA, TFM, TMILL, TNP, TPLAS, TPOLY, TRC, TRU, TRUBB, TSE, VRANDA, WAVE, WFX, WIJK, WIN, WP, XO

Companies with Good CG Scoring

24CS, AMANAH, AMARC, AMC, APP, ASAP, BCT, BE8, BIG, BIOTEC, BLESS, BSM, BVG, CAZ, CCET, CHARAN, CHAYO, CHOTI, CITY, CMAN, CMR, CRANE, CWT, DHOUSE, DTCENT, EASON, FNS, FTE, GIFT, GJS, GTB, GTV, GYT, HL, HTECH, HYDRO, IIG, INGRS, INSURE, IRCP, ITD, ITNS, JCK, JMT, JR, JSP, KBS, KGEN, KJL, L&E, LEE, MASTER, MBAX, MEB, MENA, META, MGT, MITSIB, MJD, MOSHI, MUD, NATION, NNCL, NPK, NSL, NV, OGC, PAF, PCC, PEACE, PICO, PK, PL, PLANET, PLE, PMTA, PPM, PRAKIT, PRAPAT, PRECHA, PRIN, PSG, RABBIT, READY, RUH, RSP, RWI, S11, SAAM, SAF, SAMCO, SAWAD, SCAP, SCP, SIAM, SKE, SKY, SMART, SMD, SMIT, SOLAR, SPA, STECH, STPI, SVR, TC, TCCC³, TEAM, TFI, TIGER, TITL, TKC, TMI, TNH, TPA, TPAC, TRITN, UBA, UMI, UMS, UTP, VARO, VPO, W, WARRIX, WORK, WPH, YONG, ZIGA

Corporate Governance Report

The material contained in this publication is for general information only and is not intended as advice on any of the matters discussed herein. Readers and others should perform their own independent analysis as to the accuracy or completeness or legality of such information. The Thai Institute of Directors, its officers, the authors and editor make no representation or warranty as to the accuracy, completeness or legality of any of the information contained herein. By accepting this document, each recipient agrees that the Thai Institute of Directors Association, its officers, the authors and editor shall not have any liability for any information contained in, or for any omission from, this publication.

The survey result is as of the date appearing in the Corporate Governance Report of Thai Listed Companies. As a result, the survey result may be changed after that date. InnovestX Securities Company Limited does not conform nor certify the accuracy of such survey result.

To recognize well performers, the list of companies attaining "Good", "Very Good" and "Excellent" levels of recognition (Not including listed companies qualified in the "no announcement of the results" clause from 1 January 2022 to 31 October 2023) is publicized.

¹OISHI was voluntarily delisted from the Stock Exchange of Thailand, effectively on September 6, 2023

²SFP was voluntarily delisted from the Stock Exchange of Thailand, effectively on July 19, 2023

³TCCC was voluntarily delisted from the Stock Exchange of Thailand effectively on August 25, 2023

Anti-corruption Progress Indicator

Certified (ได้รับการรับรอง)

2S, AAI, ADVANC, AE, AF, AH, AI, AIE, AIRA, AJ, AKP, AMA, AMANAH, AMATA, AMATAV, AP, APCS, AS, ASIAN, ASK, ASP, AWC, AYUD, B, BAFS, BAM, BANPU, BAY, BBGI, BBL, BCH, BCP, BCPG, BE8, BEC, BEYOND, BGC, BGRIM, BLA, BPP, BRR, BSBM, BTC, BTS, BWG, CEN, CENTEL, CFRESH, CGH, CHEWA, CHOTI, CHOW, CIG, CIMBT, CM, CMC, COM7, CPALL, CPAXT, CPF, CPI, CPL, CPN, CPW, CRC, CSC, DCC, DELTA, DEMCO, DIMET, DOHOME, DRT, DUSIT, EA, EASTW, ECF, EGCO, EP, EPG, ERW, ESTAR, ETC, ETE, FNS, FPI, FPT, FSMART, FTE, GBX, GC, GCAP, GEL, GFPT, GGC, GJS, GPI, GPSC, GSTEEL, GULF, GUNKUL, HANA, HARN, HENG, HMPRO, HTC, ICC, ICHI, IFS, III, ILINK, ILM, INET, INOX, INSURE, INTUCH, IRPC, ITEL, IVL, JAS, JKN, JR, JTS, KASET, KBANK, KBS, KCAR, KCE, KGEN, KGI, KKP, KSL, KTB, KTC, L&E, LANNA, LHFG, LHK, LPN, LRH, M, MAJOR, MALEE, MATCH, MBAX, MBK, MC, MCOAT, META, MFC, MFEC, MILL, MINT, MONO, MOONG, MSC, MST, MTC, MTI, NATION, NCA, NEP, NKI, NOBLE, NRF, NWR, OCC, OGC, OR, ORI, PAP, PATO, PB, PCSGH, PDG, PDJ, PG, PHOL, PIMO, PK, PL, PLANB, PLANET, PLAT, PM, PPP, PPPM, PPS, PR9, PREB, PRG, PRINC, PRM, PROS, PSH, PSL, PSTC, PT, PTECH, PTG, PTT, PTTEP, PTGCG, PYLON, Q-CON, QH, QLT, QTC, RABBIT, RATCH, RML, RS, RWI, S&J, SAAM, SABINA, SAK, SAPPE, SAT, SC, SCC, SCCC, SCG, SCGP, SCM, SCN, SEAOL, SE-ED, SELIC, SENA, SGC, SGP, SIRI, SITHAI, SKR, SMIT, SMK, SMP, SNC, SNP, SORKON, SPACK, SPALI, SPC, SPI, SPRC, SRICHA, SSF, SSP, SSSC, SST, STA, STGT, STOWER, SUSCO, SVI, SYMC, SYNTEC, TAE, TAKUNI, TASC, TCAP, TCMC, TFG, TFI, TFMAMA, TGE, TGH, THANI, THCOM, THIP, THRE, THREL, TIDLO, TIPCO, TISCO, TKS, TKT, TMD, TMILL, TMT, TNITY, TNL, TNP, TNR, TOG, TOP, TOPP, TPA, TPCS, TRT, TRU, TSC, TSI, TSTE, TSTH, TTA, TTB, TTCL, TV, TVDH, TVO, TWPC, UBE, UBIS, UEC, UKEM, UOBKH, UV, VCOM, VGI, VIH, WACOAL, WHA, WHAUP, WICE, WIJK, XO, YUASA, ZEN, ZIGA

Declared (ประกาศเจตนา)

ACE, ADB, ALT, AMC, ASW, BLAND, BTG, BYD, CAZ, CBG, CV, DEXON, DMT, EKH, FSX, GLOBAL, GREEN, ICN, IHL, ITC, J, JMART, JMT, LEO, LH, MENA, MITSIB, MODERN, NER, NEX, OSP, PEER, PLUS, POLY, PQS, PRIME, PROEN, PRTR, RBF, RT, SA, SANKO, SCB, SENX, SFLEX, SIS, SKE, SM, SVOA, TBN, TEGH, TIPH, TKN, TPAC, TPLAS, TQM, TRUE, W, WPH, XPG

N/A

24CS, 3K-BAT, A, A5, AAV, ABM, ACAP, ACC, ACG, ADD, ADVICE, AEONTS, AFC, AGE, AHC, AIT, AJA, AKR, AKS, ALL, ALLA, ALPHAX, ALUCON, AMARC, AMARIN, AMR, ANAN, ANI, AOT, APCO, APEX, APO, APP, APURE, AQUA, ARIN, ARIP, ARROW, ASAP, ASEFA, ASIA, ASIMAR, ASN, ATP30, AU, AUCTION, AURA, B52, BA, BBIK, BC, BCT, BDMS, BEAUTY, BEM, BGT, BH, BIG, BIOTEC, BIS, BIZ, BJC, BJCHI, BKD, BKGI, BKIH, BLC, BLESS, BLISS, BM, BOL, BPS, BR, BRI, BROCK, BSM, BSRC, BTNC, BTW, BUI, BVG, CCET, CCP, CEYE, CFARM, CGD, CH, CHAO, CHARAN, CHASE, CHAYO, CHG, CHIC, CHO, CI, CITY, CIVIL, CK, CKP, CMAN, CMO, CMR, CNT, COCOCO, COLOR, COMAN, CPANEL, CPH, CPR, CPT, CRANE, CRD, CREDIT, CSP, CSR, CSS, CTW, CWT, D, DCON, DDD, DHOUSE, DITTO, DOD, DPAINT, DTCENT, DTIC, DV8, EASON, ECL, EE, EFORL, EMC, ETL, EURO, EVER, F&D, FANCY, FE, FLOYD, FM, FMT, FN, FORTH, FTI, FVC, GABLE, GENCO, GFC, GIFT, GL, GLAND, GLOCON, GLORY, GRAMMY, GRAND, GSC, GTB, GTV, GYT, HEALTH, HFT, HL, HPT, HTECH, HUMAN, HYDRO, I2, IIG, IMH, IND, INGRS, INSET, IP, IRC, IRPC, IT, ITD, ITNS, ITTHI, JAK, JCK, JCKH, JCT, JDF, JPARK, JSP, JUBILE, K, KAMART, KC, KCC, KCG, KCM, KDH, KEX, KIAT, KISS, KJL, KK, KKC, KLINIQ, KOOL, KTIS, KTMS, KUMWEL, KUN, KWC, KWI, KWM, KYE, LALIN, LDC, LEE, LIT, LOXLEY, LPH, LST, LTS, MAGURO, MANNIR, MASTER, MATI, MCA, M-CHAI, MCS, MDX, MEB, MEGA, METCO, MGC, MGI, MGT, MICRO, MIDA, MJD, MK, ML, MORE, MOSHI, MTW, MUD, MVP, NAM, NAT, NC, NCH, NCL, NCP, NDR, NEO, NETBAY, NEW, NEWS, NFC, NL, NNCL, NOK, NOVA, NPK, NSL, NTSC, NTV, NUSA, NV, NVD, NYT, OHTL, ONEE, ORN, PACO, PAF, PANEL, PCC, PEACE, PERM, PF, PHG, PICO, PIN, PJW, PLE, PLT, PMTA, POLAR, PORT, PPM, PRAKIT, PRAPAT, PRECHA, PRI, PRIN, PRO, PROUD, PSG, PSP, PTC, PTL, QTCC, RAM, RCL, READY, RICHY, RJH, ROCK, ROCTEC, ROH, ROJNA, RP, RPC, RPH, RSP, S, S11, SABUY, SAF, SAFARI, SAFE, SALEE, SAM, SAMART, SAMCO, SAMTEL, SAUCE, SAV, SAWAD, SAWANG, SBNEXT, SCAP, SCGD, SCI, SCL, SCP, SDC, SE, SEAFECO, SECURE, SFT, SGF, SHANG, SHR, SIAM, SICT, SIMAT, SINGER, SINO, SISB, SJWD, SK, SKN, SKY, SLM, SLP, SMART, SMD, SMT, SNNP, SO, SOLAR, SONIC, SPA, SPCG, SPG, SPREME, SPVI, SQ, SR, SRS, SSC, STANLY, STARK, STC, STEC, STECH, STHAI, STI, STP, STPI, STX, SUC, SUN, SUPER, SUTHA, SVR, SVT, SWC, SYNEX, TACC, TAN, TAPAC, TC, TCC, TCJ, TCOAT, TEAM, TEAMG, TEKA, TERA, TFM, TGPRO, TH, THAI, THANA, THE, THG, THMUI, TIGER, TITL, TK, TKC, TLI, TM, TMC, TMI, TMW, TNDT, TNH, TNPC, TOA, TPBI, TPCH, TPIPL, TPIPP, TPL, TPOLY, TPP, TPS, TQR, TR, TRC, TRITN, TRP, TRUBB, TRV, TSE, TTI, TTT, TTW, TURTLE, TVH, TVT, TWP, TWZ, TYCN, UAC, UBA, UMI, UMS, UNIQ, UP, UPF, UPOIC, UREKA, UTP, UVAN, VARO, VIBHA, VL, VNG, VPO, VRANDA, WARRIX, WAVE, WELL, WFX, WGE, WIN, WINDOW, WINMED, WINNER, WORK, WORLD, WP, YGG, YONG, ZAA

Explanations

Companies participating in Thailand's Private Sector Collective Action Coalition Against Corruption programme (Thai CAC) under Thai Institute of Directors (as of November 1, 2023) are categorised into: companies that have declared their intention to join CAC, and companies certified by CAC.