

Investment Strategy

Bi-weekly Portfolio

กลยุทธ์การลงทุนหุ้นไทยราย 2 สัปดาห์

ประจำวันที่ 9 - 20/09/2024

Bi-weekly Portfolio

กลยุทธ์การลงทุนหุ้นไทยราย 2 สัปดาห์

Biweekly Portfolio คืออะไร?

“กลยุทธ์ลงทุนราย 2 สัปดาห์ เน้นหุ้นคุณภาพดี 5 บริษัท ที่คาดว่าจะสอดคล้องกับปัจจัยบวกที่จะเกิดขึ้น โดยคัดจากหุ้นที่มีพื้นฐานดี เทคนิคผ่าน และมีริมหรือกระแสกำลังจะมา”

วิธีการคัดเลือกหลักทรัพย์ เข้าพอร์ตลงทุนของฝ่ายวิจัยลงทุน

- วิเคราะห์หุ้นผ่านมุมมองเศรษฐกิจมหภาคและจุลภาค (Macro and Micro economic)
- กระแสเงินลงทุนที่ไหลเข้า (Fund Flow)
- ปัจจัยพื้นฐาน (Fundamental)
- ปัจจัยบวกภายในสองสัปดาห์ข้างหน้า
- กลยุทธ์ Risk & Reward และ Technical

Bi-weekly Portfolio

กลยุทธ์การลงทุนหุ้นไทยราย 2 สัปดาห์

กลยุทธ์ลงทุนนี้เหมาะกับใคร?

- ต้องการพอร์ตลงทุนเน้นหุ้นไทยพื้นฐานดี ที่มีการปรับพอร์ตเป็นระยะ
- ติดตามสภาวะตลาดเป็นครั้งคราว
- ต้องการกลยุทธ์การลงทุนจากผู้เชี่ยวชาญ
- คาดหวังผลตอบแทนชนะตลาดในระยะยาว (อย่างน้อย 1 ปี)
- สามารถยอมรับความเสี่ยงการลงทุน สามารถตัดขาดทุน (Cut Loss) ที่ -5% ต่อ 2 สัปดาห์ได้
- เน้นการลงทุนรอบ 2 สัปดาห์

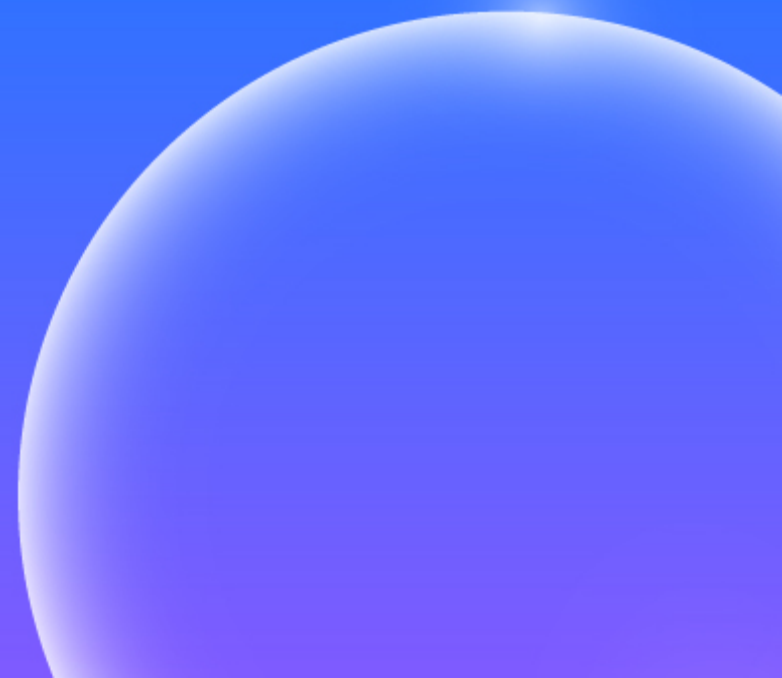
“ลงทุนอย่างมีวินัยตามคำแนะนำอย่างน้อย 1 ปี”

วิธีการลงทุน

- InnovestX Research แจ็งรายชื่อหุ้น 5 บริษัท วันทำการแรกของสัปดาห์ที่ออกบทวิเคราะห์ เวลาประมาณ 13.30 น. ตามช่องทางที่บริษัทกำหนด เช่น innovestx.co.th/research
- ลงทุนโดย**ส่งคำสั่งซื้อ**ที่ราคาตลาดเปิดช่วงบ่าย (ATO) ของวันทำการแรกของสัปดาห์ที่ออกบทวิเคราะห์ทั้ง 5 หลักทรัพย์ โดยกระจายน้ำหนักลงทุนต่างๆ กัน
- ระหว่างการลงทุนช่วง 2 สัปดาห์ หากราคาหุ้นตัวใดลงมาต่ำกว่า -5% ให้พิจารณาตัดขาดทุน
- **ส่งคำสั่งขาย**ที่ราคาปิด (ATC) วันทำการสุดท้ายของสัปดาห์ที่ 2

สัปดาห์แรก ซื้อจันทร์บ่าย – สัปดาห์ที่สอง ขายศุกร์เย็น หาก -5% ขาดตัดขาดทุน

มุมมอง การลงทุน

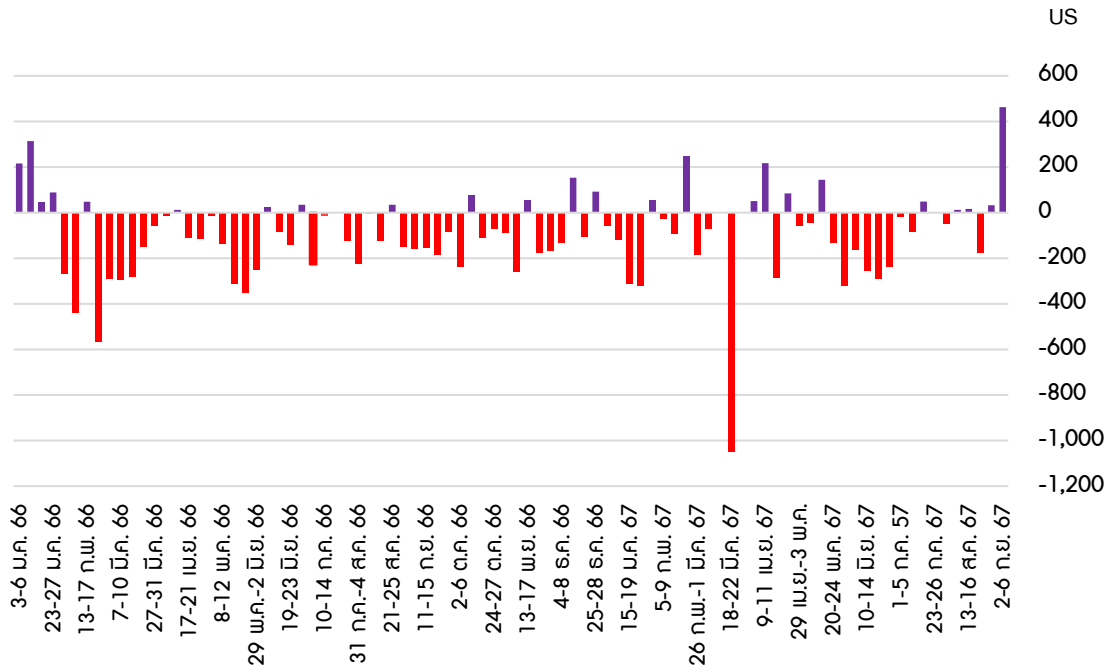


แม้ SET ยังมีโมเมนตัมที่ดี แต่ต้องระวังอาจเผชิญแรงขายทำกำไรระยะสั้น

- ช่วง 2 สัปดาห์ที่ผ่านมา SET ปรับขึ้นแรง 5.37% ซึ่ง outperform ตลาดหุ้นในภูมิภาค และสามารถปิดยืนเหนือ 1400 จุดได้ในรอบ 5 เดือน อีกทั้งยังปรับขึ้น 0.83%YTD โดยบรรยากาศลงทุนได้รับแรงหนุนจากปัจจัยในประเทศเป็นหลัก เนื่องจากการจัดตั้งรัฐบาลใหม่มีความคืบหน้าชัดเจน โดยจะมีการประชุม ครม. นัดพิเศษ 7 ก.ย. และเตรียมแถลงนโยบาย 12-13 ก.ย. ซึ่งจะมีการแจกเงินดิจิทัลวอลเล็ตระยะที่ 1 สู่กลุ่มเปราะบาง 14.5 ล้านคน อีกทั้งกองทุนวายุภักษ์มูลค่า 1.5 แสนล. มีแผนเปิดขายเร็วกว่าคาดช่วยสร้างความเชื่อมั่นให้กับตลาดหุ้นไทย โดยจะเปิดจองให้นักลงทุนทั่วไป 16-20 ก.ย. และสถาบัน 18-20 ก.ย. นอกจากนี้ กคร. ขยับเป้าส่งออกปีนี้เพิ่มเป็น 1.5-2.5% และคลังประเมิน GDP ปีนี้มีโอกาสเติบโตได้ถึง 2.7-3.0% หนุนให้ Fund flow ยังคงไหลเข้าตลาดหุ้นไทย โดยสองสัปดาห์ที่ผ่านมาหุ้นที่มีแรงซื้อ นำโดย KBANK CPALL ADVANC BBL IVL GPSC GULF ส่วนหุ้นที่มีแรงขาย นำโดย EA DELTA PTTEP CPF
- แม้เรามอง SET ยังมีโมเมนตัมที่ดีจากตลาดคลายกังวลเสถียรภาพทางการเมืองไทยและคาดการณ์การเร่งออกมาตรการกระตุ้นเศรษฐกิจของรัฐบาลในปลาย 3Q-4Q27 ซึ่งส่งผลดีต่อความเชื่อมั่นผู้บริโภครวมและบรรยากาศการลงทุนในตลาดหุ้นไทย แต่อย่างไรก็ดีช่วง 1 เดือนที่ผ่านมา SET Index ปรับขึ้นแล้วกว่า 10%MoM จึงอาจต้องระวังแรงขายทำกำไรระยะสั้นบริเวณแนวต้าน 1450-1460 จุด โดยมองเม็ดเงินลงทุนจะสลับไหลออกจากกลุ่มธนาคาร ไฟแนนซ์ สื่อสาร ไปเข้าสู่กลุ่มปิโตรเคมี โรงไฟฟ้า อสังหา และการแพทย์ ขณะที่ปัจจัยต่างประเทศมีความเสี่ยงจากเศรษฐกิจชะลอตัวมากขึ้น ซึ่งส่งผลให้เงินเฟ้อชะลอตัวลงและคาดจะนำไปสู่การปรับลดดอกเบี้ยนโยบายของ FED และ ECB ดังนั้นกลยุทธ์ลงทุนจึงแนะนำให้ “Selective Buy” ใน 4 ธีมหลัก ดังนี้
 1. นักลงทุนที่ต้องการหุ้นเชิงกำไรซึ่งเทคนิคมีสัญญาณกลับตัว และ Valuation ยังไม่แพง โดยซื้อขายที่ PER และ PBV ต่ำกว่า -1SD แนะนำ CPN GPSC TFFIF
 2. นักลงทุนที่ต้องการหุ้นเชิงกำไรซึ่งคาดได้อานิสงส์จากแนวโน้มดอกเบี้ยขาลง แนะนำ กลุ่มเช่าซื้อ (MTC) กลุ่มอสังหาฯ (AP) กลุ่มค้าปลีก (CPALL CPAXT) กลุ่มโรงไฟฟ้า (GULF) กลุ่ม Reits (LHHOTEL DIF)
 3. หุ้นที่คาดได้อานิสงส์จากรัฐบาลใหม่จะเร่งออกมาตรการกระตุ้นเศรษฐกิจระยะสั้นในช่วง ก.ย. นี้ซึ่งจะเป็นประโยชน์ต่อหุ้นที่เกี่ยวกับสินค้าที่จำเป็นต่อการดำรงชีวิต แนะนำ CPALL CPAXT BJC TNP CBG
 4. หุ้นที่คาดได้อานิสงส์จากกองทุนวายุภักษ์รอบใหม่ โดยเลือกหุ้น SET100 ที่มีคุณสมบัติ 1) จ่ายเงินปันผลดี โดยให้ Dividend Yield ขึ้นต่ำปีละ 3.5% 2) มี ESG Ratings สูงตั้งแต่ระดับ A-AAA และ CG ระดับ 5 ดาว และ 3) มีฐานะการเงินแข็งแกร่ง และผลประกอบการมีแนวโน้มเติบโตได้ในปี 2025 เลือก KTB BBL BCP ADVANC HMPRO

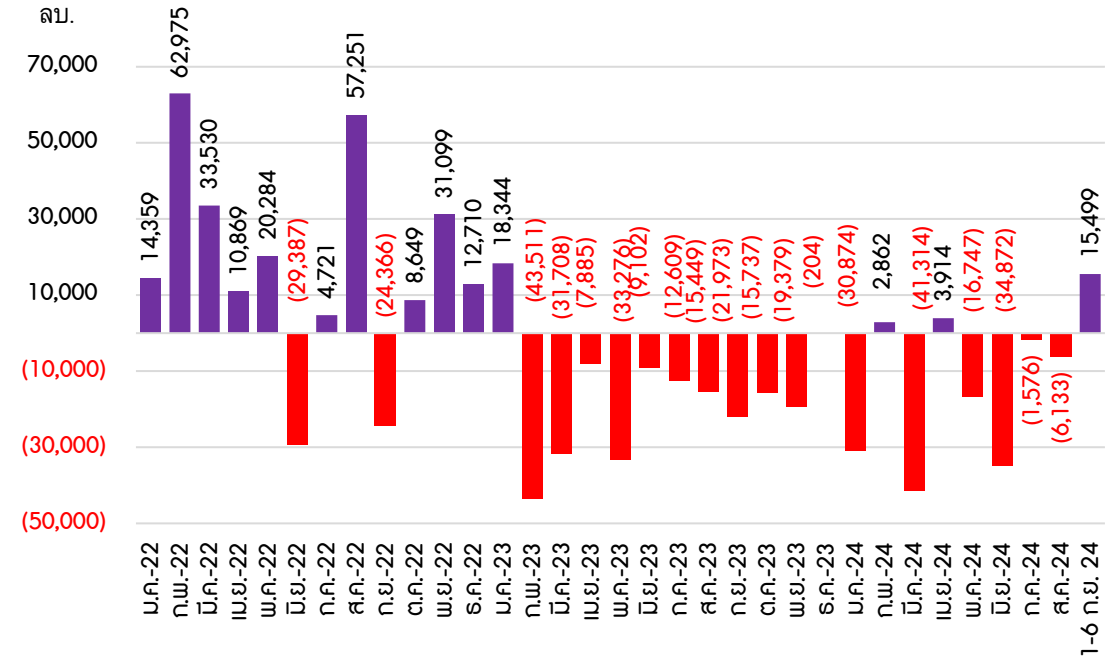
การเคลื่อนไหวของเงินทุนต่างชาติ (Fund Flow) ในตลาดหุ้นไทย

เงินทุนต่างชาติสุทธิใน SET รายสัปดาห์ (3 ม.ค. 66-6 ก.ย. 67)



Source : InnovestX Research

เงินทุนต่างชาติสุทธิใน SET รายเดือน



- ช่วงสองสัปดาห์ที่ผ่านมา นักลงทุนต่างชาติมียอดซื้อสุทธิในตลาดหุ้นไทยราว 1.66 หมื่นลบ. ซึ่งนับว่าเป็นการเป็นการซื้อสุทธิต่อเนื่องเป็นสัปดาห์ที่ 5 (หากไม่รวมรายการ Big lot ของ SCBC ราว 1.22 หมื่นลบ. จากการปรับโครงสร้างการถือหุ้นของกลุ่มผู้ถือหุ้นใหญ่เมื่อวันที่ 19 ส.ค. 67) ส่งผลให้ตั้งแต่ต้นปีถึงปัจจุบัน (YTD) นักลงทุนต่างชาติมียอดขายสุทธิในตลาดหุ้นไทยเหลือราว 1.08 แสนลบ. จากที่เคยมียอดขายสุทธิสูงสุดที่ 1.29 แสนลบ. เมื่อวันที่ 19 ส.ค. 67

การเคลื่อนไหวของดัชนีและมูลค่าซื้อขายของแต่ละ Sector

Index

Sector	YTD	WoW	last Week	ส.ค.	ก.ค.	มี.ย.	พ.ค.	เม.ย.	มี.ค.	ก.พ.	ม.ค.
	%	%	%	%	%	%	%	%	%	%	%
STEEL	-19.55	-0.82	0.14	0.09	-8.50	-4.63	-2.15	-0.39	-0.50	-3.80	-0.45
FASHION	-4.90	1.54	1.69	1.42	4.42	-5.14	-0.64	-2.80	0.38	-2.15	-1.73
BANK	4.62	7.11	-0.64	5.00	1.50	-3.22	-1.30	-1.30	0.53	2.78	-5.90
INSUR	-4.30	7.67	-0.42	2.00	-3.49	-8.37	0.65	0.06	-0.09	2.16	-4.14
PKG	-16.59	8.91	-2.36	-8.38	-11.37	-0.11	2.86	9.56	0.70	-8.57	-9.00
PROF	-13.41	5.25	-4.03	-5.33	-9.15	-1.91	-4.62	-5.44	-1.76	7.15	2.72
IMM	-3.14	2.32	0.25	-0.35	-3.86	-3.80	-5.15	3.55	1.11	-1.85	5.38
HEALTH	0.95	5.51	-0.01	2.49	-2.21	-2.31	-4.24	2.56	0.13	-0.64	0.01
CONMAT	-13.83	6.17	4.20	3.85	-2.53	-5.93	-3.70	-0.10	-2.78	-0.83	-8.10
COMM	3.13	7.63	0.05	1.53	4.50	-3.85	-5.49	1.08	-3.08	8.16	-6.22
FIN	-7.76	9.72	-2.18	10.26	-8.75	-10.77	-2.60	-3.87	3.94	0.48	-4.24
SET	0.83	5.05	0.31	2.89	1.53	-3.32	-1.63	-0.72	0.53	0.45	-3.63
TRANS	1.70	4.83	0.16	3.46	-2.13	-8.63	-0.77	0.50	2.42	4.57	-1.81
ENERG	-4.75	5.57	-0.93	3.10	-0.85	-4.19	-3.14	-2.38	0.48	-0.52	-2.53
ICT	27.23	6.74	0.19	5.95	8.04	0.75	4.02	-2.02	1.71	-2.65	2.41
CONS	-7.34	5.10	-0.79	-0.66	-3.23	-8.92	-4.04	-1.44	-0.23	5.42	1.21
PETRO	-22.00	14.49	-4.17	-8.28	-6.81	-11.55	-4.05	-1.22	1.10	6.04	-11.31
TOURISM	-6.19	5.42	2.57	-6.79	-2.66	-3.33	-5.50	0.02	3.43	1.72	2.02
FOOD	-0.34	0.59	0.92	-0.26	-1.22	-2.46	3.35	5.15	-1.67	0.14	-3.66
PROP	-7.32	7.90	0.84	1.33	0.10	-6.25	-7.63	0.57	0.43	0.06	-3.25
MEDIA	4.26	4.92	4.15	12.61	2.73	-3.67	-6.67	-1.13	3.65	-2.96	-3.93
PERSON	13.89	-0.13	-0.06	4.60	-8.01	-3.94	13.12	0.29	0.38	6.48	1.76
PF&REIT	-0.45	1.38	2.55	5.24	7.66	-4.55	-3.37	-2.28	-0.38	-2.20	-1.30
ETRON	11.28	-4.97	4.19	3.03	19.41	12.15	6.62	-5.61	4.55	-10.24	-10.14
AUTO	-25.95	0.86	0.10	2.56	-6.27	-7.76	-11.71	-1.38	-4.81	-1.38	1.29
AGRI	14.01	-2.63	3.32	5.25	-4.28	-6.40	14.81	-4.48	1.58	5.43	5.72
HOME	-8.69	0.72	0.17	-7.43	-1.87	-0.85	-2.16	-1.26	-2.32	7.38	-0.66

Value

Sector	YTD	WoW	last Week	ส.ค.	ก.ค.	มี.ย.	พ.ค.	เม.ย.	มี.ค.	ก.พ.	ม.ค.
	%	%	%	%	%	%	%	%	%	%	%
STEEL	0.05	0.06	0.02	0.12	0.02	0.02	0.02	0.03	0.10	0.02	0.03
FASHION	0.12	0.35	0.12	0.10	0.12	0.06	0.07	0.08	0.13	0.17	0.14
BANK	12.59	18.10	12.22	12.11	11.36	10.92	9.00	16.72	10.99	12.43	15.18
INSUR	0.50	0.55	0.42	0.39	0.28	0.54	0.82	0.45	0.59	0.49	0.39
PKG	0.75	0.84	0.66	0.79	0.69	0.71	0.74	0.84	0.80	0.51	0.85
PROF	0.22	0.25	0.20	0.22	0.27	0.21	0.22	0.16	0.30	0.20	0.14
IMM	0.12	0.10	0.08	0.05	0.06	0.11	0.17	0.14	0.10	0.10	0.22
HEALTH	5.17	5.97	5.16	5.79	4.76	4.85	4.71	5.64	5.93	5.06	4.36
CONMAT	1.75	1.80	1.72	2.75	1.05	1.26	1.77	1.37	1.70	2.03	1.83
COMM	8.59	9.36	8.95	9.29	7.71	7.75	9.30	9.95	7.80	9.38	7.39
FIN	4.71	4.89	4.76	4.96	3.88	4.58	5.38	4.68	4.48	4.74	4.79
SET	100	100	100	100	100	100	100	100	100	100	100
TRANS	7.00	5.83	5.89	5.74	6.80	10.05	7.88	5.44	6.61	6.94	7.06
ENERG	16.68	18.17	18.80	18.08	20.59	17.81	15.14	17.20	14.45	15.12	15.21
ICT	7.67	8.22	8.93	9.55	10.45	6.91	7.98	6.89	6.62	7.05	5.98
CONS	0.62	0.55	0.61	0.55	0.62	0.33	0.48	0.63	0.94	0.89	0.57
PETRO	2.17	2.98	3.34	2.35	2.24	2.42	1.95	2.34	1.81	2.32	1.76
TOURISM	1.62	1.17	1.33	1.74	1.58	1.41	1.89	1.66	1.31	1.62	1.81
FOOD	6.00	5.74	6.66	6.66	6.08	6.45	7.80	5.54	5.32	5.24	5.06
PROP	5.69	5.38	6.53	5.21	4.42	5.69	6.84	5.93	6.39	5.13	5.92
MEDIA	1.16	1.24	1.54	1.54	1.08	1.01	0.82	0.81	1.39	1.32	1.22
PERSON	0.43	0.24	0.30	0.35	0.45	0.52	0.85	0.55	0.28	0.29	0.26
PF&REIT	0.35	0.35	0.54	0.47	0.37	0.34	0.38	0.32	0.34	0.29	0.26
ETRON	5.09	3.88	5.99	5.75	7.59	6.45	4.53	3.89	4.12	4.64	4.44
AUTO	0.67	0.17	0.27	0.27	0.62	1.28	2.03	0.29	0.39	0.36	0.36
AGRI	0.90	0.59	1.14	0.91	0.74	1.43	1.25	0.57	1.39	0.67	0.40
HOME	0.05	0.01	0.03	0.02	0.03	0.03	0.03	0.04	0.13	0.11	0.03

Source : SETSMART, InnovestX Research

- ช่วง 1 สัปดาห์ที่ผ่านมาพบว่า 5 กลุ่มหลักที่มีมูลค่าซื้อขายเพิ่มขึ้น ได้แก่ **Bank Commerce Health Finance Conmat**
- ช่วง 1 สัปดาห์ที่ผ่านมาพบว่า 5 กลุ่มหลักที่มีมูลค่าซื้อขายลดลง ได้แก่ **Energy ICT Transportation Food Property**

25 อันดับแรก...หุ้นที่มี NVDR Net Buy/Sell มากที่สุดใน 1 สัปดาห์ที่ผ่านมา

Stock	NVDR NET BUY (au.)
KBANK	1,628
KTB	1,427
SCB	1,177
BBL	895
ADVANC	891
CPF	631
AOT	383
PTT	371
KTC	352
TU	321
TISCO	224
BEM	204
BH	200
CPALL	198
TTB	189
BGRIM	169
TASCO	155
ITC	150
OR	144
GULF	126
SIRI	115
CPN	111
TCAP	110
SISB	109
AMATA	104

Stock	NVDR NET SELL (au.)
AWC	(685)
HMPRO	(480)
GPSC	(387)
BCH	(327)
PTTGC	(313)
EA	(254)
BCP	(239)
IVL	(224)
PTTEP	(185)
BDMS	(166)
ICHI	(138)
KCE	(137)
LH	(134)
TIDLOR	(118)
HANA	(116)
TOP	(112)
CPAXT	(108)
RCL	(99)
SAPPE	(82)
JMART	(71)
TLI	(64)
JMT	(59)
AAI	(57)
PSL	(57)
SCGP	(54)

25 หุ้นที่มี % ปริมาณขายชอร์ตที่ยังไม่ได้ซื้อคืนสูงสุด ณ 6 ก.ย. 67

25 หุ้นที่มี % ปริมาณขายชอร์ตที่ยังไม่ได้ซื้อคืนสูงสุดในกระดาน Local

หลักทรัพย์ ปริมาณการขายชอร์ตที่ยังไม่ได้ซื้อคืน (หุ้น) %ปริมาณการขายชอร์ตที่ยังไม่ได้ซื้อคืน

TISCO	12,364,700	1.54
HANA	10,628,400	1.2
KCE	11,585,000	0.98
BJC	26,276,200	0.66
JMART	8,170,400	0.56
STA	8,511,800	0.55
WHA	66,237,800	0.44
KKP	3,587,400	0.42
COM7	8,552,200	0.36
BBL	6,837,400	0.36
JMT	5,275,400	0.36
TOP	7,603,700	0.34
EA	12,141,400	0.33
RCL	2,500,700	0.3
MTC	6,147,300	0.29
LPN	4,197,600	0.29
IVL	14,746,600	0.26
TIDLOR	7,593,091	0.26
BANPU	25,327,200	0.25
STEC	3,639,700	0.24
AMATA	2,746,900	0.24
SAPPE	745,900	0.24
SNNP	2,170,600	0.23
SCC	2,648,200	0.22
MAJOR	1,856,100	0.22

25 หุ้นที่มี % ปริมาณขายชอร์ตที่ยังไม่ได้ซื้อคืนสูงสุดในกระดาน NVDR

หลักทรัพย์ ปริมาณการขายชอร์ตที่ยังไม่ได้ซื้อคืน (หุ้น) %ปริมาณการขายชอร์ตที่ยังไม่ได้ซื้อคืน

HANA-R	15,656,200	1.77
TOP-R	36,981,807	1.66
SPRC-R	61,129,583	1.41
MINT-R	68,515,532	1.21
BEM-R	180,480,896	1.18
EA-R	40,442,100	1.08
KCE-R	12,623,100	1.07
BANPU-R	105,961,923	1.06
SCGP-R	43,661,454	1.02
KTC-R	24,083,600	0.93
TISCO-R	7,293,595	0.91
PTTEP-R	35,508,500	0.89
MTC-R	18,090,315	0.85
AMATA-R	9,506,150	0.83
CRC-R	48,435,185	0.8
KKP-R	6,761,538	0.8
BH-R	6,170,700	0.78
IRPC-R	157,007,271	0.77
BTS-R	99,280,579	0.75
SAWAD-R	10,880,993	0.72
RCL-R	5,999,900	0.72
AOT-R	100,957,000	0.71
IVL-R	39,823,214	0.71
HMPRO-R	91,903,600	0.7
OSP-R	20,841,489	0.69

Remark : น้ำหนักลงทุนเชิงพื้นฐานในกลุ่มที่เราดูแล แบ่งเป็น สีเขียว คือ outperform, สีม่วง คือ Neutral, สีแดง คือ underperform, สีดำ คือ หุ้นที่ยังไม่ได้ Coverage

ผลกระทบจากการเพิ่มขนาดกองทุนวายุภักษ์ 1 - Update

อ้างอิงข้อมูลจาก Factsheet ของกองทุนรวมวายุภักษ์ 1 สำหรับผู้ถือหน่วยลงทุนประเทศ ก.ที่กำลังจะเปิดขาย ประเด็นสำคัญเกี่ยวกับนโยบายการลงทุนใกล้เคียงกับรายงานของ INVX ที่นำเสนอไปในวันที่ 28 ส.ค. 2567 โดยมีการประกาศผลตอบแทนขั้นต่ำที่ 3% และขึ้นสูงที่ 9% INVX เลือกหุ้นที่คาดว่าจะได้ประโยชน์จากส่วนขยายของกองทุนวายุภักษ์ ได้แก่ ADVANC BBL BCP HMPRO และ KTB

- **อัตราผลตอบแทน** จ่ายตามผลตอบแทนที่เกิดขึ้นจริง แต่ไม่น้อยกว่าอัตราผลตอบแทนขั้นต่ำที่ 3% ต่อปีและอัตราผลตอบแทนขึ้นสูงไม่เกิน 9% ต่อปี คงที่ตลอด 10 ปี โดยจะจ่ายผลตอบแทนในรูปแบบเงินปันผล อย่างน้อยปีละ 2 ครั้ง
- **การคุ้มครองเงินลงทุน** ผู้ถือหน่วยลงทุนประเภท ก. (นักลงทุนรายย่อยและนักลงทุนสถาบัน) มีสิทธิได้รับชำระคืนจากมูลค่าสินทรัพย์สุทธิ (NAV) ของกองทุนก่อน (waterfall structure) ผู้ถือหน่วยลงทุนประเภท ข (กระทรวงการคลัง และนักลงทุนภาครัฐ) หมายเหตุ ในกรณีที่ตลาดมีการปรับลดลงอย่างรุนแรง อาจไม่ได้ผลตอบแทน และเงินลงทุนเต็มจำนวนตามที่กำหนดไว้ข้างต้น อย่างไรก็ตามกองทุนฯ มีกำไรสะสม 142,738.74 ล้านบาท (ข้อมูล ณ. วันที่ 30 มิ.ย. 2567) ที่จะสามารถช่วยสนับสนุนได้
- **นโยบายการลงทุน** เน้นลงทุนใน 1) หุ้นใน SET 100 ที่มี SET ESG Rating ระดับ A ขึ้นไป 2) REIT/IFF ที่อยู่ใน SET100 และมีสภาพคล่อง และ 3) หุ้นนอก SET100 ที่มีแนวโน้มผลประกอบการดี มี SET ESG Rating ระดับ AA ขึ้นไป
- **ประเมิน Upside ต่อ SET Index 50-80 จุด** บนสมมติฐานวงเงิน 1-1.5 แสนล้านบาท คาดจะทำให้ปริมาณซื้อขายเฉลี่ยต่อวัน เพิ่มขึ้น 3.0-4.4 หมื่นล้านบาท (อ้างอิงส่วนต่างช่วงก่อนจัดตั้งกองทุน 12 เดือน และหลังจัดตั้งกองทุน 3 เดือน) และช่วยหนุน SET Index ได้ราว 50-80 จุด บนสมมติฐานผลตอบแทน 3 เดือนหลังจัดตั้งกองทุนในปี 2003 และสัดส่วนของวงเงินต่อมูลค่าตลาดของ SET Index
- **หุ้นที่ประเมินว่ามีโอกาสเข้าเกณฑ์การลงทุนของกองทุนวายุภักษ์** ในมุมมองของเรา ได้แก่ **ปันผลสูงกว่า 3.5% ต่อปี** เพื่อสร้างกระแสเงินสดสำหรับผลตอบแทนขั้นต่ำต่อปี **เป็นหุ้นใน SET 100 ที่มี ESG และ CG** ซึ่ง ตลก. ให้ความสำคัญ **และผลประกอบการปี 2025 มีแนวโน้มเติบโต** ได้แก่ ADVANC BBL TTB KBANK KTB TCAP HMPRO BCP TOP BAM OSP SIRI AP LH และ PTT
- **ความเสี่ยง** ภาวะตลาดในปัจจุบันที่แตกต่างจากในปี 2003-2004 การเติบโต GDP ของไทยมากกว่า 6% เทียบกับปัจจุบันที่ 2-3% ทำให้การเติบโตของกำไรของบจ. อยู่ในระดับที่ต่ำกว่า, ทางเลือกลงทุนในต่างประเทศมากขึ้นเทียบกับไทยที่ไม่มีจุดเด่นในแง่การเติบโตเทียบกับในอดีต

หุ้นที่คาดได้อานิสงส์จากการเสนอขายกองทุนวายุภักษ์รอบใหม่

- เราคาดการณ์การเสนอขายกองทุนวายุภักษ์ในรอบนี้จะเน้นลงทุนในหุ้นขนาดใหญ่ใน SET100 ซึ่งมีคุณสมบัติ คือ 1) จ่ายเงินปันผลดี โดยให้ Dividend Yield ขึ้นต่ำปีละ 3.5% 2) มี ESG Rating สูงตั้งแต่ระดับ A-AAA และ CG ระดับ 5 ดาว และ 3) มีฐานะการเงินแข็งแกร่ง และผลประกอบการมีแนวโน้มเติบโตได้ในปี 2025 ซึ่งมีหุ้นที่น่าสนใจและเข้าเกณฑ์ดังตารางด้านล่าง

Stock	Sector	SET ESG Rating	CG Score	INVX Target	Upside	%Chg Price		PER		PBV		Net Profit Growth %YoY		Dividend Yield	
						%WoW	%YTD	24F	Status	24F	Status	2024F	2025F	2024F	2025F
TCAP	BANK	A	5	52.00	-1.0%	6.1%	6.1%	7.70	-1SD	0.75	+1SD	5.7%	7.7%	6.3%	6.6%
TTB	BANK	AA	5	1.85	-5.6%	7.7%	17.4%	9.27	-1SD	0.79	+2SD	14.5%	6.0%	5.8%	6.4%
KTB	BANK	AAA	5	22.00	8.9%	10.4%	9.8%	6.90	-1SD	0.65	+1SD	2.3%	3.6%	4.9%	5.2%
BBL	BANK	AA	5	180.00	19.6%	7.9%	-3.8%	6.72	-1SD	0.51	-1SD	0.2%	1.2%	4.7%	4.9%
KBANK	BANK	AAA	5	145.00	-4.9%	7.8%	13.0%	7.90	-1SD	0.65	-1SD	10.2%	7.8%	4.6%	4.9%
HMPRO	COMM	AA	5	12.00	12.1%	18.2%	-8.5%	20.73	-2SD	5.21	-2SD	5.0%	7.5%	3.8%	4.3%
BCP	ENERG	AAA	5	44.00	15.0%	5.5%	-12.1%	5.71	-1SD	0.66	Below -2SD	-32.1%	15.3%	5.7%	6.2%
TOP	ENERG	AAA	5	77.00	41.3%	0.9%	1.4%	7.52	Below -2SD	0.70	-2SD	-13.0%	6.4%	5.3%	6.6%
PTT	ENERG	AAA	5	45.00	29.5%	4.5%	-2.8%	10.09	-1SD	0.85	-1SD	-0.8%	33.3%	5.4%	5.6%
BAM	FIN	AA	5	7.00	-21.3%	18.7%	9.2%	16.01	-1SD	0.65	-2SD	18.6%	15.5%	4.3%	4.9%
OSP	FOOD	AA	5	29.00	27.8%	8.6%	3.2%	22.95	-2SD	4.19	-2SD	16.7%	15.5%	4.0%	4.5%
SIRI	PROP	AA	5	1.94	9.0%	6.0%	0.6%	6.21	-1SD	0.63	+2SD	-12.6%	3.2%	8.3%	8.5%
AP	PROP	AA	5	10.60	16.5%	9.0%	-19.5%	5.19	-2SD	0.65	-2SD	-11.7%	7.5%	7.0%	7.4%
LH	PROP	A	5	6.80	12.4%	8.0%	-25.8%	12.05	-1SD	1.36	Below -2SD	-20.3%	9.8%	6.9%	7.3%
ADVANC	ICT	AAA	5	260.00	-3.3%	9.3%	24.0%	24.50	+2SD	8.37	+1SD	13.7%	10.7%	3.5%	3.9%

Source: SETSMART, InnovestX Research

SET50 พบส่วนใหญ่มีโอกาส Upside จะถึงราคาเป้าหมายก่อนที่จะปรับขึ้นไป ที่ราคาต้นปี โดยประเมินมี Upside เฉลี่ยราว 8%

SET50	6-ก.ย.-67	2-ม.ค.-67	% Chg	InvX Target	Upside	Cons. Target	Upside	อะไรถึงก่อน	Expected Return
SCGP	27.75	36.25	-23.4%	40.00	44.1%	38.25	37.8%	%YTD	23.4%
OSP	22.70	22.30	1.8%	29.00	27.8%	28.00	23.3%	Con. Target	23.3%
BDMS	29.00	27.75	4.5%	36.00	24.1%	35.00	20.7%	Con. Target	20.7%
CRC	33.25	40.50	-17.9%	31.00	-6.8%	40.00	20.3%	Con. Target	20.3%
AWC	3.70	3.64	1.6%	4.40	18.9%	4.65	25.7%	InvX Target	18.9%
TIDLOR	18.90	23.10	-18.2%	17.00	-10.1%	16.50	-12.7%	%YTD	18.2%
CPALL	65.25	56.50	15.5%	77.00	18.0%	77.00	18.0%	Con. Target	18.0%
TU	15.30	14.80	3.4%	18.00	17.6%	18.00	17.6%	Con. Target	17.6%
TOP	54.50	53.25	2.3%	77.00	41.3%	64.00	17.4%	Con. Target	17.4%
CPF	24.50	19.30	26.9%	29.00	18.4%	28.50	16.3%	Con. Target	16.3%
PTTGC	28.00	38.50	-27.3%	35.00	25.0%	32.00	14.3%	Con. Target	14.3%
CBG	72.75	84.50	-13.9%	91.00	25.1%	82.00	12.7%	Con. Target	12.7%
HMPRO	10.70	12.20	-12.3%	12.00	12.1%	12.30	15.0%	InvX Target	12.1%
GPSC	45.25	50.50	-10.4%	60.00	32.6%	55.00	21.5%	%YTD	10.4%
WHA	5.45	5.15	5.8%	N/A	N/A	6.00	10.1%	Con. Target	10.1%
RATCH	32.00	31.75	0.8%	N/A	N/A	35.00	9.4%	Con. Target	9.4%
BH	272.00	223.00	22.0%	270.00	-0.7%	296.00	8.8%	Con. Target	8.8%
LH	6.05	8.10	-25.3%	6.80	12.4%	6.55	8.3%	Con. Target	8.3%
BTS	4.72	7.35	-35.8%	5.10	8.1%	5.17	9.5%	InvX Target	8.1%
DELTA	101.00	91.25	10.7%	109.00	7.9%	102.50	1.5%	InvX Target	7.9%
BCP	38.25	41.50	-7.8%	44.00	15.0%	46.00	20.3%	%YTD	7.8%
AOT	63.25	62.25	1.6%	70.00	10.7%	68.00	7.5%	Con. Target	7.5%
TRUE	10.70	5.20	105.8%	11.50	7.5%	11.50	7.5%	Con. Target	7.5%
TLI	8.70	9.35	-7.0%	8.40	-3.4%	11.70	34.5%	%YTD	7.0%
GLOBAL	15.30	16.80	-8.9%	18.00	17.6%	16.35	6.9%	Con. Target	6.9%

SET50	6-ก.ย.-67	2-ม.ค.-67	% Chg	InvX Target	Upside	Cons. Target	Upside	อะไรถึงก่อน	Expected Return
EGCO	119.50	129.50	-7.7%	N/A	N/A	127.50	6.7%	Con. Target	6.7%
OR	17.10	19.50	-12.3%	21.70	26.9%	18.20	6.4%	Con. Target	6.4%
PTTEP	141.50	151.00	-6.3%	204.00	44.2%	180.00	27.2%	%YTD	6.3%
ITC	19.80	21.10	-6.2%	N/A	N/A	27.40	38.4%	%YTD	6.2%
BGRIM	23.20	28.00	-17.1%	24.50	5.6%	28.00	20.7%	InvX Target	5.6%
MINT	28.25	29.75	-5.0%	36.00	27.4%	40.00	41.6%	%YTD	5.0%
KTC	44.50	44.25	0.6%	35.00	-21.3%	46.50	4.5%	Con. Target	4.5%
SCC	249.00	303.00	-17.8%	260.00	4.4%	262.50	5.4%	InvX Target	4.4%
BBL	150.50	155.50	-3.2%	180.00	19.6%	167.00	11.0%	%YTD	3.2%
CPN	66.50	68.50	-2.9%	N/A	N/A	82.00	23.3%	%YTD	2.9%
BJC	24.30	25.75	-5.6%	24.00	-1.2%	25.00	2.9%	Con. Target	2.9%
BEM	7.85	8.05	-2.5%	10.50	33.8%	10.95	39.5%	%YTD	2.5%
GULF	55.75	45.00	23.9%	63.00	13.0%	57.00	2.2%	Con. Target	2.2%
IVL	20.80	27.75	-25.0%	19.00	-8.7%	21.25	2.2%	Con. Target	2.2%
PTT	34.75	35.50	-2.1%	45.00	29.5%	37.75	8.6%	%YTD	2.1%
TTB	1.96	1.68	16.7%	1.85	-5.6%	2.00	2.0%	Con. Target	2.0%
KTB	20.20	18.50	9.2%	22.00	8.9%	20.60	2.0%	Con. Target	2.0%
KBANK	152.50	134.50	13.4%	145.00	-4.9%	155.00	1.6%	Con. Target	1.6%
SCB	113.50	106.00	7.1%	145.00	27.8%	115.00	1.3%	Con. Target	1.3%
CENDEL	38.50	44.50	-13.5%	39.00	1.3%	46.50	20.8%	InvX Target	1.3%
MTC	48.50	46.00	5.4%	49.00	1.0%	50.00	3.1%	InvX Target	1.0%
ADVANC	269.00	218.00	23.4%	260.00	-3.3%	270.50	0.6%	Con. Target	0.6%
TISCO	99.00	99.50	-0.5%	103.00	4.0%	97.50	-1.5%	%YTD	0.5%
EA	6.75	46.50	-85.5%	N/A	N/A	6.40	-5.2%	Con. Target	-5.2%
INTUCH	90.50	71.50	26.6%	N/A	N/A	87.33	-3.5%		
SET	1,427.64	1,433.38	-0.4%					Avg.	8.2%

5 หุ้น Top Picks bi-weekly portfolio



5 หุ้น Top Picks bi-weekly portfolio

ประจำวันที่ 9 - 20/09/2024

STOCK	เหตุผล	แนวรับ (บาท)	แนวต้าน (บาท)	Stop loss (บาท)	เป้าหมายพื้นฐาน (บาท)
CPAXT	หุ้นที่คาดได้อานิสงส์จากภาครัฐบาลใหม่จะเร่งออกมาตรการกระตุ้นเศรษฐกิจระยะสั้น ในช่วง ก.ย. ส่วน 3Q24 คาดกำไรเติบโต YoY จากยอดขายและมาร์จิ้นที่ดีขึ้น ขณะที่ 4Q24 คาดกำไรทำสถิติสูงสุดของปีนี้หลังเข้าสู่ High Season	32.00 - 31.00	33.75 - 34.50	30.00	39.00 (Upside 20.00%)
BBL	หุ้นเด่นกลุ่มธนาคาร มีปัจจัยกระตุ้นจาก 1) การตั้งสำรอง ลดลงในช่วงที่เหลือของปีนี้ 2) การเติบโตของสินเชื่อที่โดดเด่น 3) NIM ที่แข็งแกร่ง และ 4) อัตราส่วนต้นทุนต่อรายได้ที่ลดลง อีกทั้ง valuation ถูก และมีความเสี่ยงด้านคุณภาพสินทรัพย์ต่ำ	151.50 - 149.50	157.00 - 160.00	145.00	180.00 (Upside 18.03%)
GPSC	มีปัจจัยบวกระยะสั้นจาก Bond Yield และราคาก๊าซที่ปรับลง ขณะที่ปี 2567 คาดกำไรปกติเติบโต 33.8%YoY นอกจากนี้ ยังมีปัจจัยหนุนจากส่วนแบ่งกำไรธุรกิจพลังงานหมุนเวียนในต่างประเทศที่เพิ่มขึ้น รวมถึงโอกาสเติบโตจากการเปิดรับซื้อ RE เฟส 2	44.75 - 43.50	46.50 - 48.50	42.00	60.00 (Upside 33.33%)
BCP	หุ้นเด่นกลุ่มโรงกลั่นน้ำมันที่มีแนวโน้มกำไรแข็งแกร่ง และอัตราผลตอบแทนจากเงินปันผลน่าสนใจที่ 6% มองค่าการกลั่นที่แข็งแกร่งขึ้นและราคาน้ำมันที่มีเสถียรภาพมากขึ้นจะช่วยสนับสนุนกำไรใน 3Q67	38.50 - 37.50	40.50 - 41.25	36.25	44.00 (Upside 11.39%)
DIF	หุ้นได้ประโยชน์จากผลตอบแทนพันธบัตรที่กำลังเปลี่ยนเป็นขาลง และราคาหน่วยลงทุน DIF ปรับขึ้นช้ากว่ากลุ่ม REIT ขณะที่คาดให้ Dividend Yield ปี 67 ถึง 11.5% อีกทั้งมองความเสี่ยงที่ TRUE (ถือ DIF อยู่ 20.6%) จะขายหน่วยลงทุน DIF ออกมาอีกอยู่ในระดับต่ำ เนื่องจากฐานะการเงินดีขึ้นชัดเจนหลังควบรวมกิจการ	8.30 - 8.15	8.80 - 9.00	7.90	10.50 (Upside 22.81%)

ผลการดำเนินงานย้อนหลัง bi-weekly portfolio



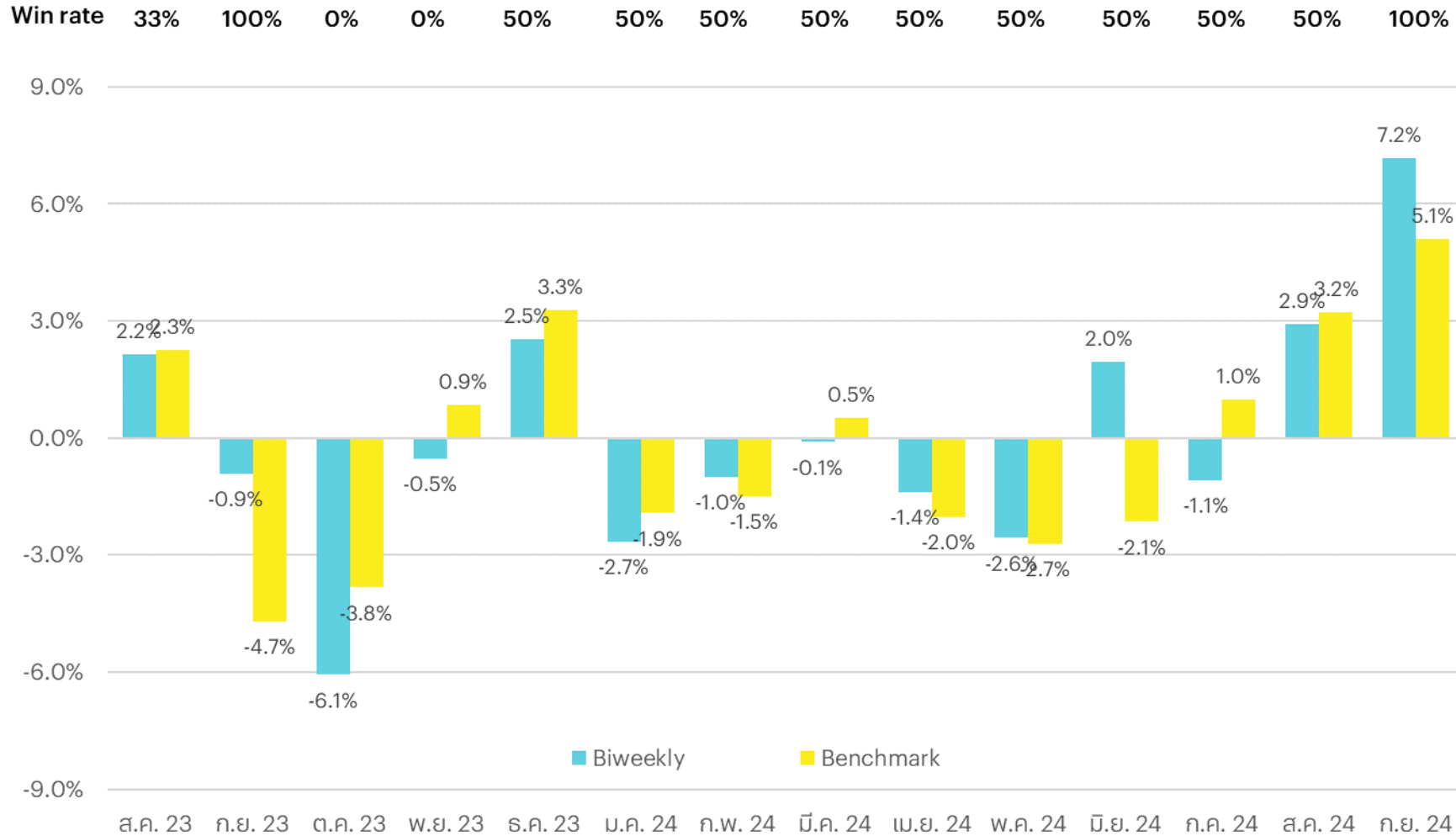
ผลการดำเนินงานของสัปดาห์ที่

26/08 – 6/9/2024

หุ้น	26-08-24*	06-09-24	%Chg.
CPAXT	31.75	33.00	3.94%
GULF	50.25	55.75	10.95%
BDMS	27.75	29.00	4.50%
CBG	67.25	72.75	8.18%
AP	8.40	9.10	8.33%
Avg.			7.18%
SET	1,358.32	1,427.64	5.10%

หมายเหตุ: กำหนด stop loss ที่ 5% โดยคำนวณจากราคาเข้าซื้อที่ราคาเปิดรอบบ่ายเทียบราคาล่าสุด
 *ราคาเปิดรอบบ่าย

สรุปผลตอบแทนรายเดือนของ Bi-weekly ปี 2566-67



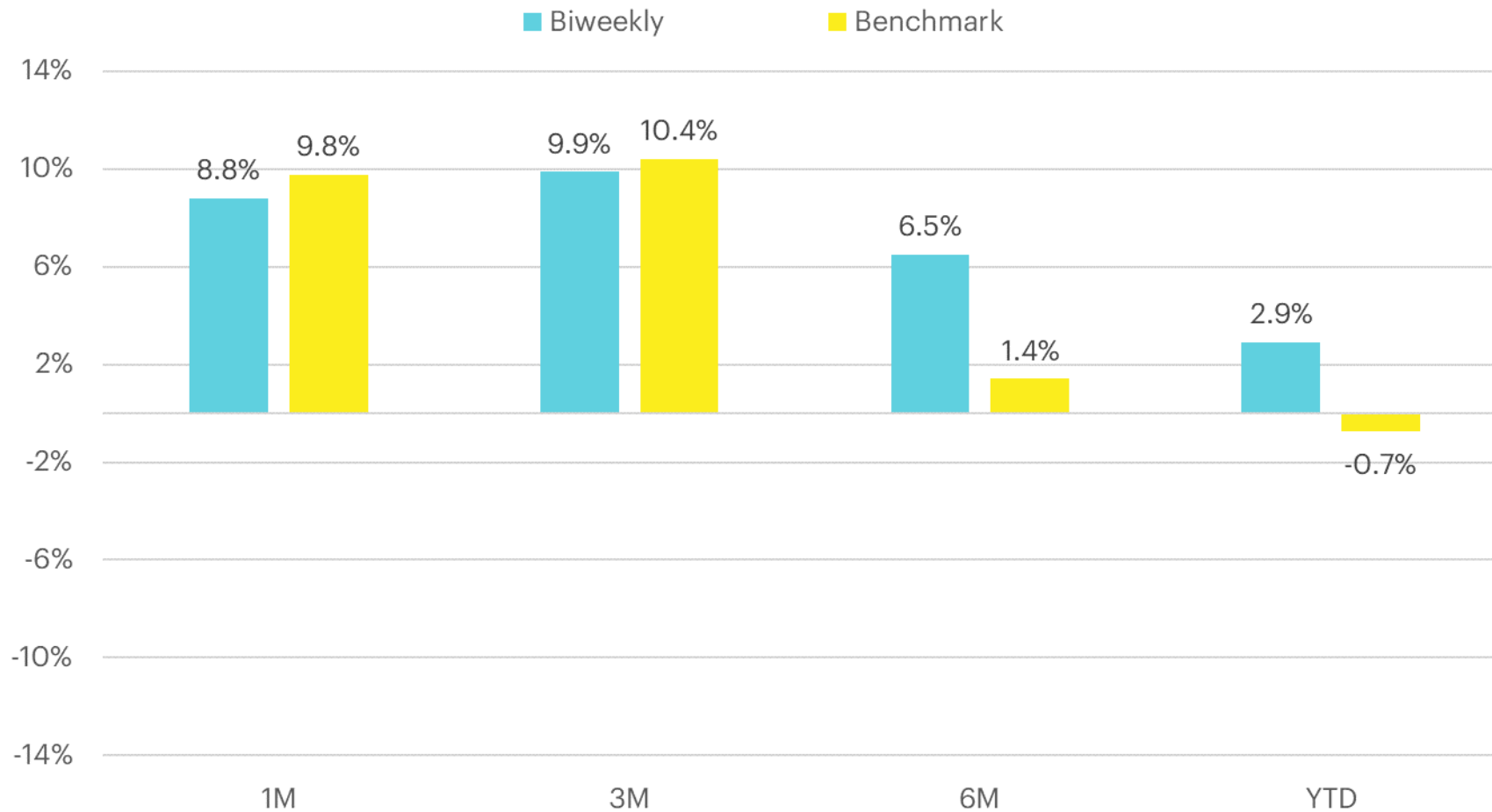
Source : InnovestX Research

หมายเหตุ : เป็นการคำนวณจากผลตอบแทนต่อ 2 สัปดาห์สะสมจนถึงปัจจุบัน

: การคำนวณผลตอบแทนของ Biweekly ใช้ราคาซื้อ คือ ราคาเปิดรอบขายวันแนะนำ และราคาขาย คือ ราคาปิดในวันศุกร์สัปดาห์ที่ 2

: กลยุทธ์ลงทุนสำหรับหุ้น Biweekly จะมีการกำหนดจุด Stop Loss ที่ 5% โดยคำนวณจากราคาเข้าซื้อที่ราคาเปิดรอบขายเทียบราคาล่าสุด

สรุปผลตอบแทนสะสมของ Bi-weekly



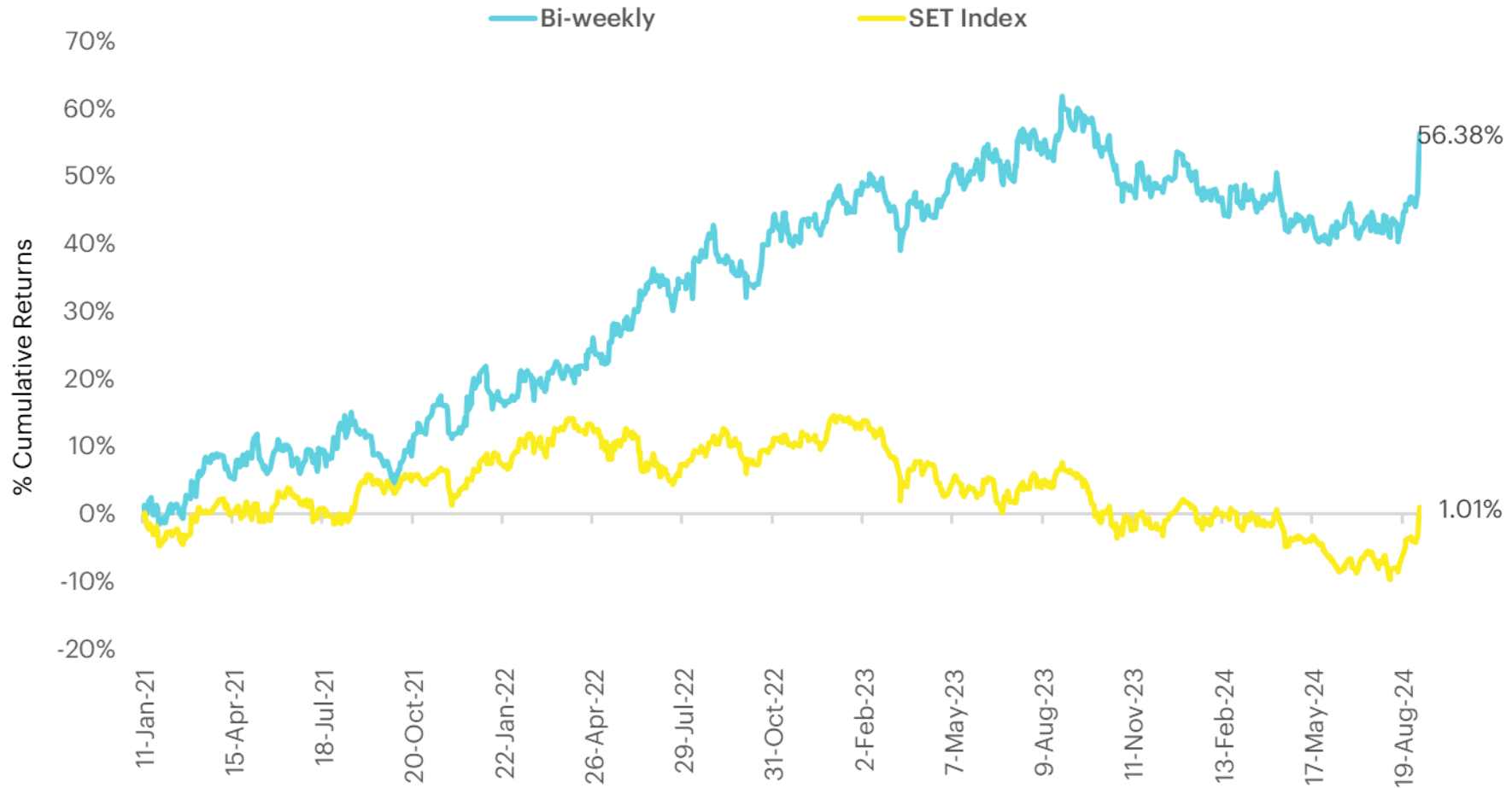
Source : InnovestX Research

หมายเหตุ : เป็นการคำนวณจากผลตอบแทนต่อ 2 สัปดาห์สะสมจนถึงปัจจุบัน

: การคำนวณผลตอบแทนของ Biweekly ใช้ราคาซื้อ คือ ราคาเปิดรอบขายวันแนะนำ และราคาขาย คือ ราคาปิดในวันศุกร์สัปดาห์ที่ 2

: กลยุทธ์ลงทุนสำหรับหุ้น Biweekly จะมีการกำหนดจุด Stop Loss ที่ 5% โดยคำนวณจากราคาเข้าซื้อที่ราคาเปิดรอบขายเทียบราคาล่าสุด

สรุปผลตอบแทนสะสมของ Bi-weekly ตั้งแต่ปี 2564 – 6 ก.ย. 67



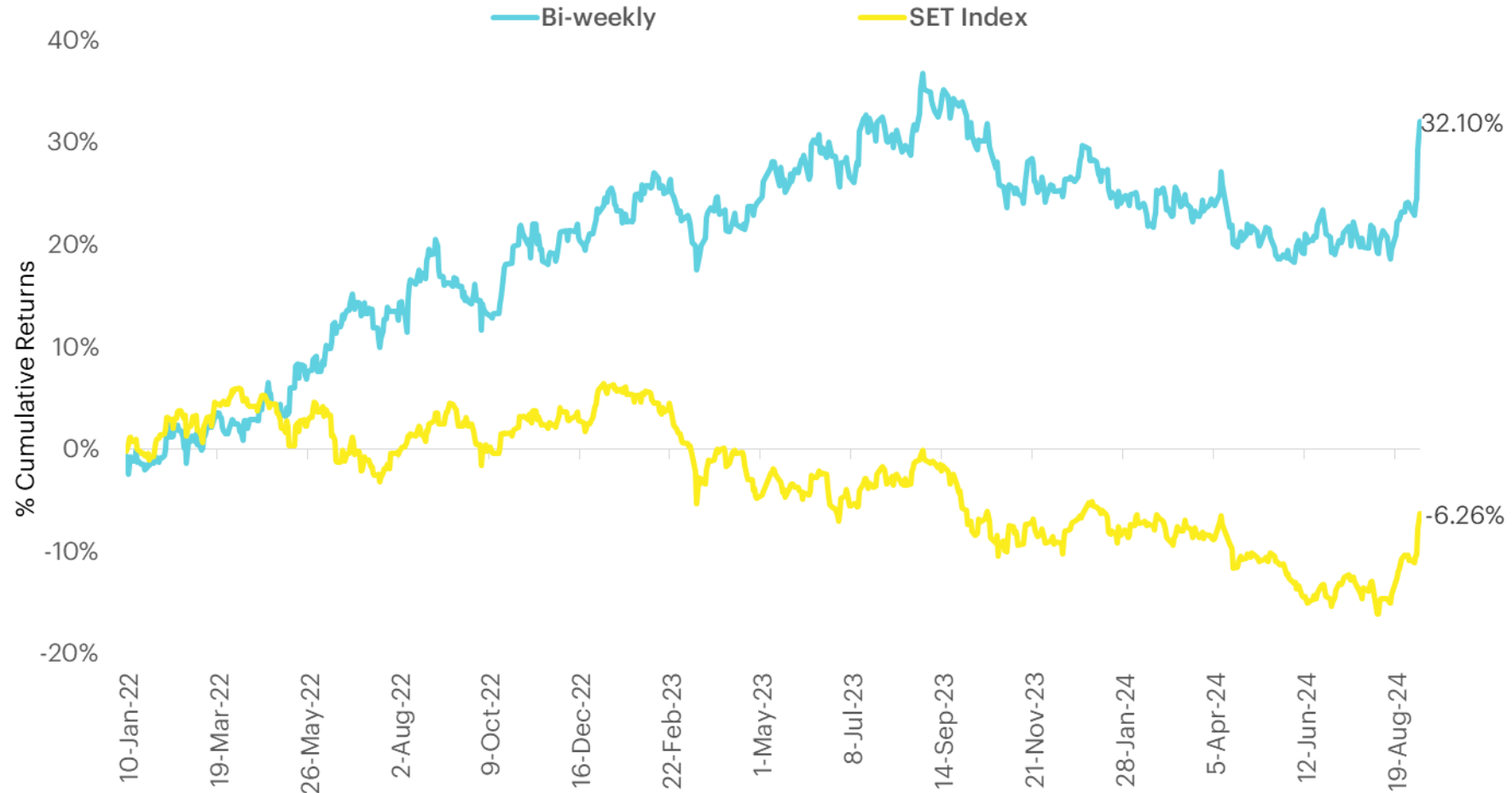
Source : InnovestX Research

หมายเหตุ : เป็นการคำนวณจากผลตอบแทนต่อ 2 สัปดาห์สะสมจนถึงปัจจุบัน

: การคำนวณผลตอบแทนของ Biweekly ใช้ราคาซื้อ คือ ราคาเปิดรอบบ่ายวันแนะนำ และราคาขาย คือ ราคาปิดในวันศุกร์สัปดาห์ที่ 2

: กลยุทธ์การลงทุนสำหรับหุ้น Biweekly จะมีการกำหนดจุด Stop Loss ที่ 5% โดยคำนวณจากราคาเข้าซื้อที่ราคาเปิดรอบบ่ายเทียบราคาล่าสุด

สรุปผลตอบแทนสะสมของ Bi-weekly ตั้งแต่ปี 2565 – 6 ก.ย. 67



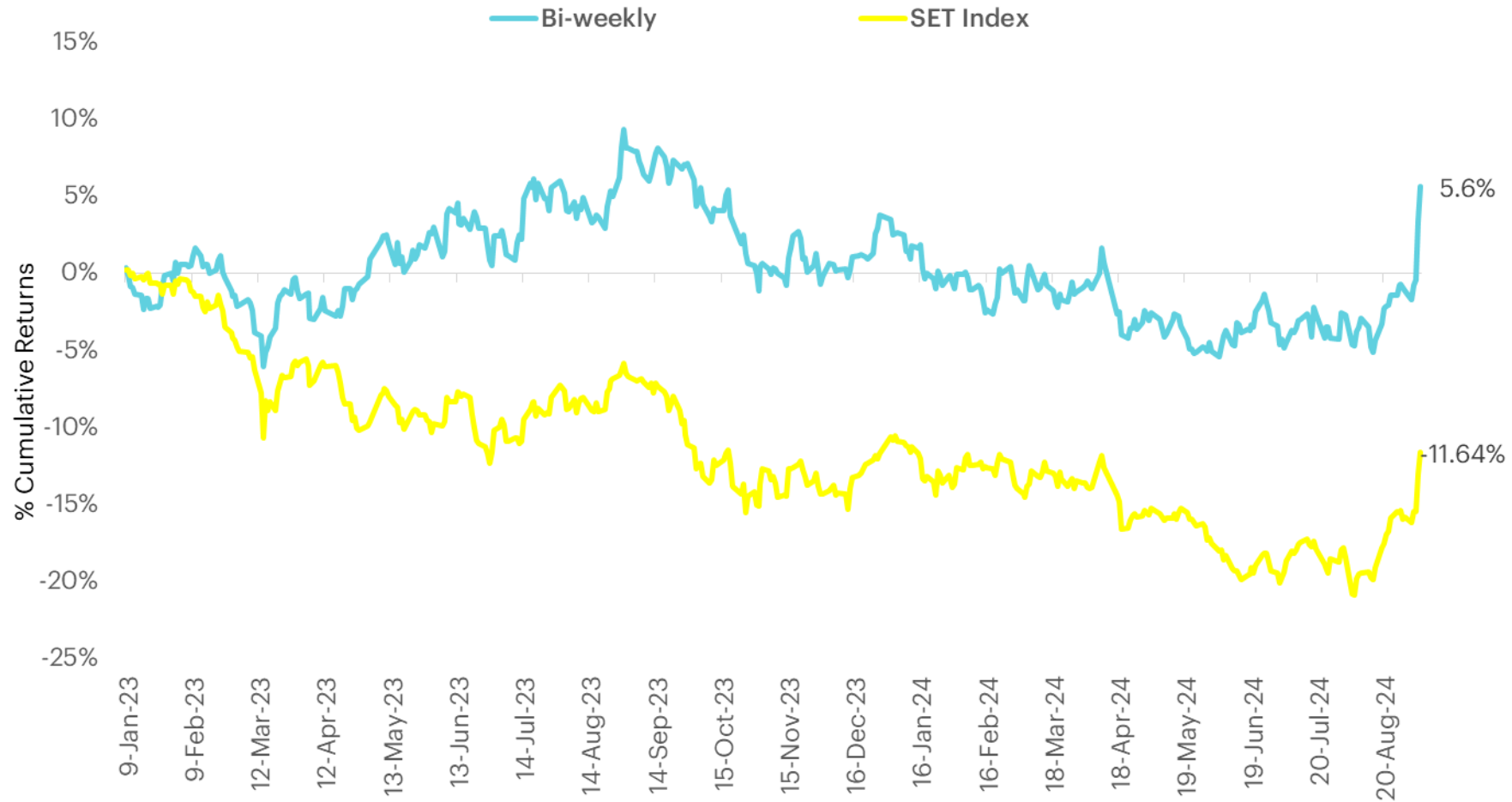
Source : InnovestX Research

หมายเหตุ : เป็นการคำนวณจากผลตอบแทนต่อ 2 สัปดาห์สะสมจนถึงปัจจุบัน

: การคำนวณผลตอบแทนของ Biweekly ใช้ราคาซื้อ คือ ราคาเปิดรอบขายวันแนะนำ และราคาขาย คือ ราคาปิดในวันศุกร์สัปดาห์ที่ 2

: กลยุทธ์การลงทุนสำหรับหุ้น Biweekly จะมีการกำหนดจุด Stop Loss ที่ 5% โดยคำนวณจากราคาเข้าซื้อที่ราคาเปิดรอบขายเทียบราคาล่าสุด

สรุปผลตอบแทนสะสมของ Bi-weekly ตั้งแต่ปี 2566 – 6 ก.ย. 67



Source : InnovestX Research

หมายเหตุ : เป็นการคำนวณจากผลตอบแทนต่อ 2 สัปดาห์สะสมจนถึงปัจจุบัน

: การคำนวณผลตอบแทนของ Biweekly ใช้ราคาซื้อ คือ ราคาเปิดรอบบ่ายวันเนะนำ และราคาขาย คือ ราคาปิดในวันศุกร์สัปดาห์ที่ 2

: กลยุทธ์ลงทุนสำหรับหุ้น Biweekly จะมีการกำหนดจุด Stop Loss ที่ 5% โดยคำนวณจากราคาเข้าซื้อที่ราคาเปิดรอบบ่ายเทียบราคาล่าสุด

• Follow us



InnovestX

 @InnovestX



ทีมผู้จัดทำ Biweekly Portfolio Strategy



เอกภาวิน สุนทรากิชาติ
นักกลยุทธ์อาวุโสตลาดหุ้นและตลาดอนุพันธ์



ณัฐชิวรีน ไตรภพสกุล
นักวิเคราะห์อาวุโสกลุ่มหุ้นขนาดกลาง
และขนาดเล็ก



พบชัย ภัทราวิชญ์
นักกลยุทธ์ตลาดหุ้น ตลาดอนุพันธ์
และ สินทรัพย์ดิจิทัล



เอกสิทธิ์ อุไพบุรณ
ผู้ช่วยนักวิเคราะห์

Disclaimer

ข้อมูลในรายงานนี้เป็นข้อมูลที่มีการเปิดเผยต่อสาธารณะ ซึ่งนักลงทุนสามารถเข้าถึงได้โดยทั่วไป และเป็นข้อมูลที่เชื่อว่าน่าเชื่อถือได้ แต่ทั้งนี้ บริษัทหลักทรัพย์ อินโนเวสต์ เอกซ์ จำกัด (“บริษัท”) มิได้ยืนยันหรือรับรองถึงความถูกต้อง หรือ สมบูรณ์ของข้อมูลดังกล่าวแต่อย่างใด ความคิดเห็นที่ปรากฏอยู่ในรายงานนี้เป็นเพียงการนำเสนอในมุมมองของบริษัท และเป็นความคิดเห็น ณ วันที่ที่ปรากฏในรายงานเท่านั้น ซึ่งอาจเปลี่ยนแปลงได้ภายหลังวันดังกล่าว โดยบริษัทไม่จำเป็นต้องแจ้งให้สาธารณชน หรือนักลงทุนทราบ รายงานนี้จัดทำขึ้นเพื่อเผยแพร่ข้อมูลให้แก่ นักลงทุนเท่านั้น บริษัทไม่รับผิดชอบต่อการนำข้อมูลหรือความคิดเห็นใดๆ ไปใช้ในทุกระณ ดั้งนั้นนักลงทุนจึงควรใช้ดุลพินิจในการพิจารณาตัดสินใจ ก่อนการลงทุน นอกจากนี้ บริษัท และ/หรือ บริษัทในเครือของบริษัทอาจมีส่วนเกี่ยวข้องหรือผลประโยชน์ใดๆ กับบริษัทใดๆ ที่ถูกกล่าวถึงในรายงานนี้ก็ได้

บริษัทหลักทรัพย์ อินโนเวสต์ เอกซ์ จำกัด (“INVX”) เป็นบริษัทย่อยที่บริษัท เอสซีบี เอกซ์ จำกัด (มหาชน) (“เอสซีบี เอกซ์”) เป็นผู้ถือหุ้นรายใหญ่แต่เพียงผู้เดียว และธนาคารไทยพาณิชย์ จำกัด (มหาชน) (“ธนาคารฯ”) เป็นบริษัทย่อยที่เอสซีบี เอกซ์ เป็นผู้ถือหุ้นรายใหญ่ ข้อมูลใด ๆ ที่เกี่ยวข้องกัธนาคารฯ มีวัตถุประสงค์เพื่อใช้ในการเปรียบเทียบเท่านั้น

เอกสารฉบับนี้จัดทำโดย บริษัทหลักทรัพย์ อินโนเวสต์ เอกซ์ จำกัด (“INVX”) ซึ่งมี บริษัท เอสซีบี เอกซ์ จำกัด (มหาชน) (“เอสซีบี เอกซ์”) เป็นผู้ถือหุ้นรายใหญ่ โดยธนาคารไทยพาณิชย์ จำกัด (มหาชน) (“ธนาคารฯ”) ซึ่งเป็นบริษัทย่อยที่เอสซีบี เอกซ์ เป็นผู้ถือหุ้นรายใหญ่ เป็นที่ปรึกษาทางการเงินสำหรับธุรกรรมใด ๆ ของ ทรัสต์เพื่อการลงทุนในสิทธิการเช่าอสังหาริมทรัพย์ แอล เอช โยเทล ความเห็น ข่าวกิจการ บกวิเคราะห์ ราคา ข้อความ การคาดการณ์ การประเมิน และ/หรือ ข้อมูลอื่นที่ระบุในเอกสารฉบับนี้ (“ข้อมูล”) มีวัตถุประสงค์เพื่อใช้เป็นข้อมูลทั่วไปเท่านั้น และไม่อาจตีความได้ว่าเป็นการให้คำแนะนำแก่บุคคลใดๆ หรือเป็นการเสนอซื้อ หรือเสนอขาย หรือชักชวนให้เสนอซื้อหรือเสนอขายหลักทรัพย์ โดย INVX และ/หรือกรรมการ พนักงาน และลูกจ้างของ INVX ย่อมไม่ต้องรับผิดชอบความเสียหายใดๆ ทั้งความเสียหายทางตรง ความเสียหายทางอ้อม ความเสียหายจากการผิดสัญญา หรือความเสียหายอันสืบเนื่อง อันเป็นผลมาจากการใช้หรือการ เชื่อถือต่อการใช้ข้อมูล ทั้งนี้ รวมถึงแต่ไม่จำกัดเพียงการสูญเสียผลกำไร นักลงทุนพึงใช้ข้อมูลในเอกสารฉบับนี้ประกอบข้อมูลและความเห็นอื่นๆ รวมถึงพิจารณาของตนในการตัดสินใจลงทุน ข้อมูลในเอกสารฉบับนี้จัดทำขึ้นจาก แหล่งข้อมูลที่ INVX เห็นว่าน่าเชื่อถือ โดย INVX ไม่รับรองถึงความถูกต้อง สมบูรณ์ และ/หรือ ครบถ้วนของข้อมูลดังกล่าว

INVX สงวนสิทธิในการใช้ดุลพินิจของตนแต่เพียงผู้เดียวในการแก้ไขเพิ่มเติมข้อมูลเป็นครั้งคราวโดยไม่ต้องบอกกล่าว เอกสารฉบับนี้จัดส่งให้แก่เฉพาะบุคคลที่กำหนดเท่านั้น และห้ามมิให้มีการทำซ้ำ ดัดแปลง เผยแพร่ ขยาย จำหน่าย พิมพ์ซ้ำ ส่งต่อ หรือแสวงหาประโยชน์ในเชิงพาณิชย์ไม่ว่าในลักษณะใดๆ เว้นแต่จะได้รับอนุญาตเป็นลายลักษณ์อักษรจาก INVX ก่อน

การซื้อขายฟิวเจอร์สและออปชั่น (Futures and Options) มีความเสี่ยงสูงที่อาจก่อให้เกิดผลขาดทุนอย่างมีนัยสำคัญ จึงไม่เหมาะสมกับบุคคลทุกคน ทั้งนี้ ก่อนการตัดสินใจซื้อขายฟิวเจอร์สและออปชั่น ท่านควรพิจารณาถึงฐานะทางการเงิน วัตถุประสงค์ในการลงทุน ประสบการณ์ในการลงทุนของท่าน ตลอดจนความเสี่ยงที่ท่านสามารถยอมรับได้อย่างรอบคอบ เนื่องจากมีความเป็นไปได้ที่ท่านอาจสูญเสียเงินลงทุนมากกว่าเงินลงทุนเริ่มแรก ท่านควรพิจารณาถึงความเสี่ยง ทั้งหมดที่อาจเกิดขึ้นจากการซื้อขายฟิวเจอร์สและออปชั่น และท่านควรตัดสินใจลงทุนด้วยตนเอง และ/หรือ ในกรณีที่มีข้อสงสัย ท่านควรขอคำแนะนำจากที่ปรึกษาทางการลงทุน

เอกสารฉบับนี้จัดส่งให้กับเฉพาะบุคคลที่กำหนด (intended recipient) เท่านั้น และห้ามมิให้ผู้ใดนำข้อมูลในเอกสารฉบับนี้ไปทำซ้ำ ส่งต่อ เผยแพร่ ขยาย จำหน่าย คัดลอก นำออกแสดง หรือนำไปแสวงหาประโยชน์ในเชิงพาณิชย์ ไม่ว่าด้วยวิธีการ ใด ๆ โดยไม่ได้รับอนุญาตเป็นลายลักษณ์อักษรจาก INVX เป็นการล่วงหน้า

© สงวนลิขสิทธิ์ 2565 บริษัทหลักทรัพย์ อินโนเวสต์ เอกซ์ จำกัด

CG Rating 2023 Companies with CG Rating

Companies with Excellent CG Scoring

7UP, AAV, ABM, ACE, ACG, ADB, ADD, ADVANC, AEONTS, AF, AGE, AH, AHC, AIRA, AIT, AJ, AKP, AKR, ALLA, ALT, AMA, AMARIN, AMATA, AMATAV, ANAN, AOT, AP, APCO, APCS, ARIP, ARROW, ASEFA, ASK, ASP, ASW, ATP30, AUCT, AWC, AYUD, B, BA, BAFS, BAM, BANPU, BAY, BBGI, BBL, BC, BCH, BCP, BCPG, BCG, BEC, BEM, BEYOND, BGC, BGRIM, BH, BIZ, BJC, BJCHI, BKI, BLA, BOL, BPP, BRI, BROOK, BRR, BTS, BTW, BWG, BYD, CBG, CENTEL, CFRESH, CHASE, CHEWA, CHG, CHOW, CIMBT, CIVIL, CK, CKP, CM, CNT, COLOR, COM7, COTTO, CPALL, CPAXT, CPF, CPI, CPL, CPN, CPW, CRC, CRD, CSC, CSS, CV, DCC, DDD, DELTA, DEMCO, DMT, DOHOME, DRT, DUSIT, EA, EASTW, ECF, ECL, EE, EGCO, EPG, ERW, ETC, ETE, FE, FLOYD, FN, FPI, FPT, FSX, FVC, GBX, GC, GCAP, GENCO, GFPT, GGC, GLAND, GLOBAL, GPSC, GRAMMY, GULF, GUNKUL, HANA, HARN, HENG, HMPRO, HPT, HTC, ICC, ICHI, ICN, III, ILINK, ILM, IMH, IND, INET, INTUCH, IP, IRC, IRPC, ITC, ITTEL, IVL, JAS, JTS, KBANK, KCC, KCE, KEX, KKP, KSL, KTB, KTC, KTMS, KUMWEL, KUN, LALIN, LANNA, LH, LHFG, LIT, LOXLEY, LPN, LRH, LST, M, MAJOR, MALEE, MATCH, MBK, MC, M-CHAI, MCOT, MEGA, MFC, MFEC, MILL, MINT, MONO, MOONG, MSC, MTC, MTI, NC, NCH, NCL, NDR, NER, NKI, NOBLE, NRF, NTV, NVD, NWR, NYT, OCC, OISHI¹, ONEE, OR, ORI, OSP, OTO, PAF, PATO, PB, PCSGH, PDG, PDJ, PG, PHOL, PIMO, PJW, PLANB, PLAT, PLUS, PM, POLY, PORT, PPP, PPS, PR9, PRG, PRINC, PRM, PRTR, PSH, PSL, PT, PTC, PTT, PTTEP, PTTGC, Q-CON, QH, QTC, RATCH, RBF, RPH, RS, RT, S, S&J, SA, SABINA, SAK, SMART, SAMTEL, SAPPE, SAT, SBNEXT, SC, SCB, SCC, SCCC, SCG, SCGP, SCM, SDC, SEAFCO, SEAOL, SECURE, SELIC, SENA, SENX, SFP², SFT, SGC, SGF, SGP, SHR, SICT, SIRI, SIS, SITHAI, SJWD, SKR, SM, SMPK, SMT, SNC, SNNP, SNP, SO, SPALI, SPC, SPCG, SPI, SPRC, SR, SSC, SSF, SSSC, STA, STC, STEC, STGT, STI, SUC, SUN, SUSCO, SUTHA, SVI, SVT, SYMC, SYNEX, SYNTEC, TACC, TAE, TCAP, TCMC, TEAMG, TEGH, TFG, TFMAMA, TGE, TGH, THANA, THANI, THCOM, THIP, THRE, THREL, TIDLOR, TIPH, TISCO, TK, TKN, TKS, TKT, TLI, TM, TMC, TMD, TMT, TNDT, TNITY, TNL, TNR, TOA, TOG, TOP, TPBI, TPCS, TPIPL, TPIPP, TPS, TQM, TQR, TRT, TRUE, TRV, TSC, TSTE, TSTH, TTA, TTB, TTCL, TTW, TURTLE, TVDH, TVH, TVO, TVT, TWPC, UAC, UBE, UBIS, UKEM, UP, UPF, UPOIC, UV, VCOM, VGI, VIBHA, VIH, VL, WACOAL, WGE, WHA, WHAUP, WICE, WINMED, WINNER, XPG, YUASA, ZEN

Companies with Very Good CG Scoring

2S, A5, AAI, AIE, ALUCON, AMR, APURE, ARIN, AS, ASIA, ASIAN, ASIMAR, ASN, AURA, BR, BSBM, BSRC, BTG, CEN, CGH, CH, CHIC, CI, CIG, CMC, COMAN, CSP, DOD, DPAINT, DV8, EFORL, EKH, ESTAR, EVER, FORTH, FSMART, FTI, GEL, GPI, HEALTH, HUMAN, IFS, INSET, IT, J, JCHK, JDF, JKN, JMART, JUBILE, K, KCAR, KGI, KIAT, KISS, KK, KTIS, KWC, KWM, LDC, LEO, LHK, MACO, METCO, MICRO, MK, MVP, NCAP, NOVA, NTSC, PACO, PIN, PQS, PREB, PRI, PRIME, PROEN, PROS, PROUD, PSTC, PTECH, PYLON, RCL, SALEE, SANKO, SCI, SCN, SE, SE-ED, SFLEX, SINGER, SKN, SONIC, SORKON, SPVI, SSP, SST, STANLY, STP, SUPER, SVOA, SWC, TCC, TEKA, TFM, TMILL, TNP, TPLAS, TPOLY, TRC, TRU, TRUBB, TSE, VRANDA, WAVE, WFX, WIIK, WIN, WP, XO

Companies with Good CG Scoring

24CS, AMANAH, AMARC, AMC, APP, ASAP, BCT, BE8, BIG, BIOTEC, BLESS, BSM, BVG, CAZ, CCET, CHARAN, CHAYO, CHOTI, CITY, CMAN, CMR, CRANE, CWT, DHOUSE, DTCENT, EASON, FNS, FTE, GIFT, GJS, GTB, GTV, GYT, HL, HTECH, HYDRO, IIG, INGRS, INSURE, IRCP, ITD, ITNS, JCK, JMT, JR, JSP, KBS, KGEN, KJL, L&E, LEE, MASTER, MBAX, MEB, MENA, META, MGT, MITSIB, MJD, MOSHI, MUD, NATION, NNCL, NPK, NSL, NV, OGC, PAF, PCC, PEACE, PICO, PK, PL, PLANET, PLE, PMTA, PPM, PRAKIT, PRAPAT, PRECHA, PRIN, PSG, RABBIT, READY, RJH, RSP, RWI, S11, SAAM, SAF, SAMCO, SAWAD, SCAP, SCP, SMI, SKI, SKY, SMART, SMD, SMIT, SOLAR, SPA, STECH, STPI, SVR, TC, TCCC³, TEAM, TFI, TIGER, TITLE, UBA, UMI, UMS, UTP, VARO, VPO, W, WARRIX, WORK, WPH, YONG, ZIGA

Corporate Governance Report

The material contained in this publication is for general information only and is not intended as advice on any of the matters discussed herein. Readers and others should perform their own independent analysis as to the accuracy or completeness or legality of such information. The Thai Institute of Directors, its officers, the authors and editor make no representation or warranty as to the accuracy, completeness or legality of any of the information contained herein. By accepting this document, each recipient agrees that the Thai Institute of Directors Association, its officers, the authors and editor shall not have any liability for any information contained in, or for any omission from, this publication.

The survey result is as of the date appearing in the Corporate Governance Report of Thai Listed Companies. As a result, the survey result may be changed after that date. InnovestX Securities Company Limited does not conform nor certify the accuracy of such survey result.

To recognize well performers, the list of companies attaining “Good”, “Very Good” and “Excellent” levels of recognition (Not including listed companies qualified in the “no announcement of the results” clause from 1 January 2022 to 31 October 2023) is publicized.

¹OISHI was voluntarily delisted from the Stock Exchange of Thailand, effectively on September 6, 2023

²SFP was voluntarily delisted from the Stock Exchange of Thailand, effectively on July 19, 2023

³TCCC was voluntarily delisted from the Stock Exchange of Thailand effectively on August 25, 2023

Anti-corruption Progress Indicator

Certified (ได้รับรางวัล)

2S, AAI, ADB, ADVANC, AE, AF, AH, AI, AIE, AIRA, AJ, AKP, AMA, AMANAH, AMATA, AMATAV, AP, APCS, AS, ASIAN, ASK, ASP, ASW, AWC, AYUD, B, BAFS, BAM, BANPU, BAY, BBGI, BBL, BCH, BCP, BCPG, BE8, BEC, BEYOND, BGC, BGRIM, BLA, BPP, BRI, BRR, BSBM, BTC, BTG, BTS, BSW, CBG, CEN, CENTEL, CFRESH, CGH, CHEWA, CHOTI, CHOW, CI, CIG, CIMBT, CM, CMC, COM7, CPALL, CPAXT, CPF, CPI, CPL, CPN, CPW, CRC, CREDIT, CSC, DCC, DELTA, DEMCO, DIMET, DMT, DOHOME, DRT, DUSIT, EA, EASTW, ECF, EGCO, EP, EPG, ERW, ETC, ETE, FNS, FPI, FPT, FSMART, FVG, FTE, GBX, GC, GCAP, GEL, GFPT, GGC, GJS, GLOBAL, GPI, GPSC, GSTEEL, GULF, GUNKUL, HANA, HARN, HEALTH, HENG, HMPRO, HTC, ICC, ICHI, IFS, III, ILINK, ILM, INET, INOX, INSURE, INTUCH, IRPC, ITTEL, IVL, JAS, JR, JTS, KASET, KBANK, KCAR, KCC, KCE, KGEN, KGI, KKP, KSL, KTB, KTC, L&E, LANNA, LHFG, LHK, LPN, LRH, M, MAJOR, MALEE, MATCH, MBAX, MBK, MC, MCOT, MEGA, MENA, META, MFC, MFEC, MILL, MINT, MODERN, MONO, MOONG, MSC, MTC, MTI, NATION, NCAP, NEP, NKI, NOBLE, NRF, NWR, OCC, OGC, OR, ORI, OSP, PAF, PATO, PB, PCSGH, PDG, PDJ, PG, PHOL, PIMO, PK, PL, PLANB, PLANET, PLAT, PM, PPP, PPPM, PPS, PR9, PREB, PRG, PRINC, PRM, PROS, PSH, PSL, PSTC, PT, PTECH, PTG, PTT, PTTEP, PTTGC, PYLON, Q-CON, QH, QLT, QTC, RABBIT, RATCH, RBF, RML, RS, RWI, S&J, SA, SAAM, SABINA, SAK, SAPPE, SAT, SC, SCB, SCC, SCCC, SCG, SCGP, SCM, SCN, SEAOL, SE-ED, SELIC, SENA, SENX, SFLEX, SGC, SGP, SIRI, SITHAI, SKR, SM, SMIT, SMPK, SNC, SNP, SORKON, SPACK, SPALI, SPC, SPI, SPRC, SRICHA, SSF, SSP, SSSC, SST, STA, STGT, STOWER, SUSCO, SVI, SVOA, SVT, SYMC, SYNTEC, TAE, TAKUNI, TASCO, TCAP, TCMC, TEGH, TFG, TFI, TFMAMA, TGE, TGH, THANI, THCOM, THIP, THRE, THREL, TIDLOR, TIPCO, TIPH, TISCO, TKN, TKS, TKT, TMD, TMILL, TMT, TNITY, TNL, TNP, TNR, TOG, TOP, TOPP, TPA, TPCS, TPLAS, TRT, TRU, TRUE, TSC, TSI, TSTE, TSTH, TTA, TTB, TTCL, TU, TURTLE, TVDH, TVO, TWPC, UBE, UBIS, UEC, UKEM, UPF, UV, VCOM, VGI, VIBHA, VIH, WACOAL, WHA, WHAUP, WICE, WIIK, XO, YUASA, ZEN, ZIGA, ZEN, ZIGA

Declared (ประกาศเจตนา)

ACE, ADVICE, ALT, AMARIN, AMC, ANI, APCO, B52, BLAND, BPS, BYD, CAZ, CHASE, CHG, CV, DEXON, DITTO, ECL, EKH, EVER, FLOYD, GREEN, HL, HUMAN, ICN, IHL, IP, ITC, JDF, JMART, K, KJL, LDC, LH, LIT, MITSIB, MJD, MOSHI, NER, NEX, PLE, PLUS, POLY, PQS, PRI, PRIME, PROEN, PROUD, PRTR, PTC, RT, S, SANKO, SAWAD, SCAP, SCGD, SFT, SHR, SINGER, SINO, SIS, SJWD, SKE, SNNP, SOLAR, SONIC, SUPER, TBN, TMI, TPAC, TPP, TQM, UREKA, VNG, WELL, WIN, WPH, XPG

N/A

24CS, 3K-BAT, A, A5, AAV, ABM, ACAP, ACC, ACG, ADD, AEONTS, AFC, AGE, AHC, AIT, AJA, AKR, AKS, ALLA, ALPHAX, ALUCON, AMARC, AMR, ANAN, AOT, APEX, APO, APP, APURE, AQUA, ARIN, ARIP, ARROW, ASAP, ASEFA, ASIA, ASIMAR, ASN, ATP30, AU, AUCT, AURA, BA, BBIK, BC, BCT, BDMS, BEAUTY, BEM, BGT, BH, BIG, BIOTEC, BIS, BIZ, BJC, BJCHI, BKD, BKGI, BKI, BLC, BLESS, BLISS, BM, BOL, BR, BROCK, BSM, BSRC, BTNC, BTW, BUI, BVG, CCET, CCP, CEYE, CFARM, CGD, CH, CHAO, CHARAN, CHAYO, CHIC, CHO, CITY, CIVIL, CK, CKP, CMAN, CMO, CMR, CNT, COCOCO, COLOR, COMAN, CPANEL, CPH, CPR, CPT, CRANE, CRD, CSP, CSR, CSS, CTW, CWT, D, DCON, DDD, DHOUSE, DOD, DPAINT, DTCENT, DTCI, DV8, EASON, EE, EFORL, EMC, ESTAR, ETL, EURO, F&D, FANCY, FE, FM, FMT, FN, FORTH, FTI, FVC, GABLE, GENCO, GFC, GIFT, GL, GLAND, GLOCON, GLORY, GRAMMY, GRAND, GSC, GTB, GTV, GYT, HFT, HPT, HTECH, HYDRO, I2, IIG, IMH, IND, INGRS, INSET, IRC, IRCP, IT, ITD, ITNS, ITTHI, J, JAK, JCK, JCHK, JCT, JKN, JMT, JPARK, JSP, JUBILE, KAMART, KBS, KC, KCG, KCM, KDH, KEX, KIAT, KISS, KK, KKC, KLINIQ, KOOL, KTIS, KTMS, KUMWEL, KUN, KWC, KWI, KWM, KYE, LALIN, LEE, LEO, LOXLEY, LPH, LST, LTS, MAGURO, MANRIN, MASTER, MATI, MCA, M-CHAI, MCS, MDX, MEB, METCO, MGC, MGI, MGT, MICRO, MIDA, MK, ML, MORE, MST, MTW, MUD, MVP, NAM, NAT, NC, NCH, NCL, NCP, NDR, NEO, NETBAY, NEW, NEWS, NFC, NL, NNCL, NOK, NOVA, NPK, NSL, NTSC, NTV, NUSA, NV, NVD, NYT, OHTL, ONEE, ORN, PACO, PAF, PANEL, PCC, PEACE, PEER, PERM, PF, PHG, PICO, PIN, PJW, PLT, PMTA, POLAR, PORT, PPM, PRAKIT, PRAPAT, PRECHA, PRIN, PRO, PSG, PSP, PTL, QTCG, RAM, RCL, READY, RICHY, RJH, ROCK, ROCTEC, ROH, ROJNA, RP, RPC, RPH, RSP, S11, SABUY, SAF, SAFARI, SAFE, SALEE, SAM, SMART, SAMCO, SAMTEL, SAUCE, SAV, SAWANG, SBNEXT, SCI, SCL, SCP, SDC, SE, SEAFCO, SECURE, SGF, SHANG, SIAM, SICT, SIMAT, SISB, SK, SKN, SKY, SLM, SLP, SMART, SMD, SMK, SMT, SO, SPA, SPCG, SPG, SPREME, SPVI, SQ, SR, SRS, SSC, STANLY, STC, STEC, STECH, STHAI, STI, STP, STPI, STX, SUC, SUN, SUTHA, SVR, SWC, SYNEX, TACC, TAN, TAPAC, TC, TCC, TCJ, TCOAT, TEAM, TEAMG, TEKA, TERA, TFM, TGPRO, TH, THAI, THANA, THE, THG, THMUI, TIGER, TITLE, TK, TKC, TLI, TM, TMC, TMW, TNDT, TNH, TNPC, TOA, TPBI, TPCH, TPIPL, TPIPP, TPL, TPOLY, TPS, TQR, TR, TRC, TRITN, TRP, TRUBB, TRV, TSE, TTI, TTT, TTW, TVH, TVT, TWP, TWZ, TYCN, UAC, UBA, UMI, UMS, UNIQ, UOBKH, UP, UPOIC, UTP, UVAN, VARO, VL, VPO, VRANDA, W, WARRIX, WAVE, WFX, WGE, WINDOW, WINMED, WINNER, WORK, WP, YGG, YONG, ZAA

Explanations

Companies participating in Thailand's Private Sector Collective Action Coalition Against Corruption programme (Thai CAC) under Thai Institute of Directors (as of June 30, 2024) are categorised into: companies that have declared their intention to join CAC, and companies certified by CAC.