

Investment Strategy

Bi-weekly Portfolio

กลยุทธ์การลงทุนหุ้นไทยราย 2 สัปดาห์

ประจำวันที่ 23/9 – 4/10/2024

Bi-weekly Portfolio

กลยุทธ์การลงทุนหุ้นไทยราย 2 สัปดาห์

Biweekly Portfolio คืออะไร?

“กลยุทธ์ลงทุนราย 2 สัปดาห์ เน้นหุ้นคุณภาพดี 5 บริษัท ที่คาดว่าจะสอดคล้องกับปัจจัยบวกที่จะเกิดขึ้น โดยคัดจากหุ้นที่มีพื้นฐานดี เทคนิคผ่าน และมีริมหรือกระแสกำลังจะมา”

วิธีการคัดเลือกหลักทรัพย์ เข้าพอร์ตลงทุนของฝ่ายวิจัยลงทุน

- วิเคราะห์หุ้นผ่านมุมมองเศรษฐกิจมหภาคและจุลภาค (Macro and Micro economic)
- กระแสเงินลงทุนที่ไหลเข้า (Fund Flow)
- ปัจจัยพื้นฐาน (Fundamental)
- ปัจจัยบวกภายในสองสัปดาห์ข้างหน้า
- กลยุทธ์ Risk & Reward และ Technical

Bi-weekly Portfolio

กลยุทธ์การลงทุนหุ้นไทยราย 2 สัปดาห์

กลยุทธ์ลงทุนนี้เหมาะกับใคร?

- ต้องการพอร์ตลงทุนเน้นหุ้นไทยพื้นฐานดี ที่มีการปรับพอร์ตเป็นระยะ
- ติดตามสภาวะตลาดเป็นครั้งคราว
- ต้องการกลยุทธ์การลงทุนจากผู้เชี่ยวชาญ
- คาดหวังผลตอบแทนชนะตลาดในระยะยาว (อย่างน้อย 1 ปี)
- สามารถยอมรับความเสี่ยงการลงทุน สามารถตัดขาดทุน (Cut Loss) ที่ -5% ต่อ 2 สัปดาห์ได้
- เน้นการลงทุนรอบ 2 สัปดาห์

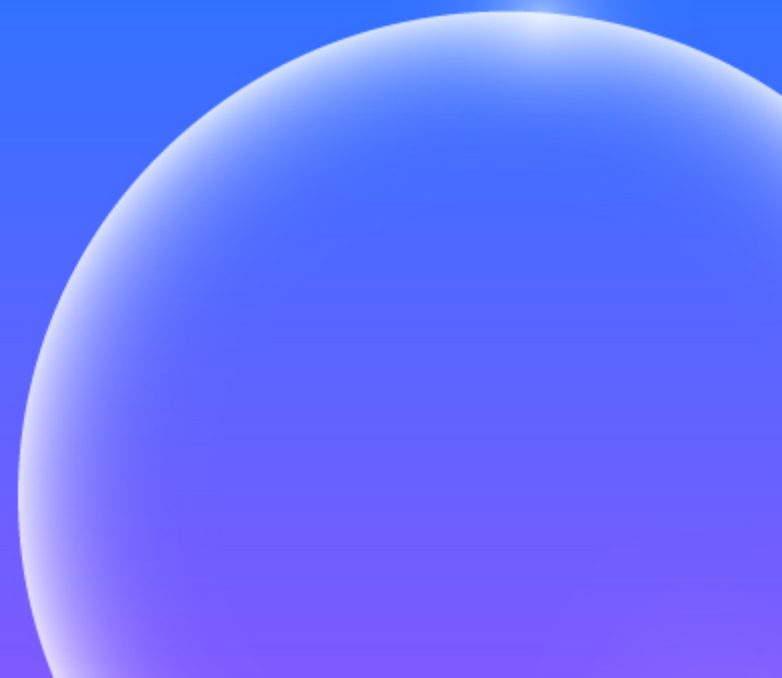
“ลงทุนอย่างมีวินัยตามคำแนะนำอย่างน้อย 1 ปี”

วิธีการลงทุน

- InnovestX Research แจ็งรายชื่อหุ้น 5 บริษัท วันทำการแรกของสัปดาห์ที่ออกบทวิเคราะห์ เวลาประมาณ 13.30 น. ตามช่องทางที่บริษัทกำหนด เช่น innovestx.co.th/research
- ลงทุนโดย**ส่งคำสั่งซื้อ**ที่ราคาตลาดเปิดช่วงบ่าย (ATO) ของวันทำการแรกของสัปดาห์ที่ออกบทวิเคราะห์ทั้ง 5 หลักทรัพย์ โดยกระจายน้ำหนักลงทุนต่างๆ กัน
- ระหว่างการลงทุนช่วง 2 สัปดาห์ หากราคาหุ้นตัวใดลงมาต่ำกว่า -5% ให้พิจารณาตัดขาดทุน
- **ส่งคำสั่งขาย**ที่ราคาปิด (ATC) วันทำการสุดท้ายของสัปดาห์ที่ 2

สัปดาห์แรก ซื้อจันทร์บ่าย – สัปดาห์ที่สอง ขายศุกร์เย็น หาก -5% ขาดตัดขาดทุน

มุมมอง การลงทุน

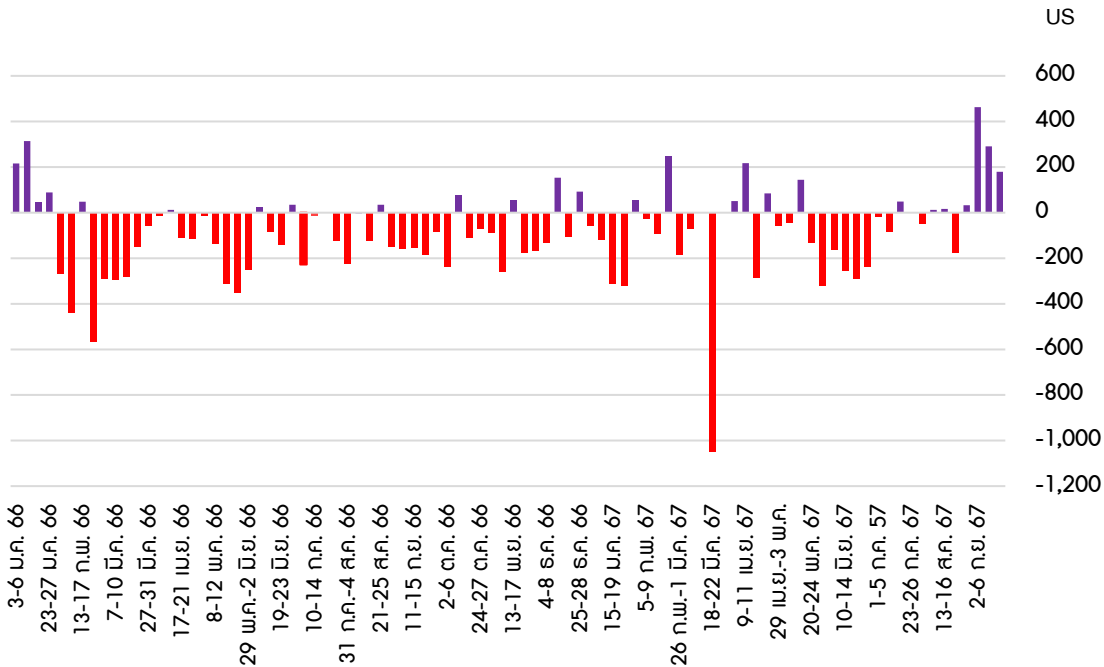


มอง SET จะเคลื่อนไหว Sideway Up แต่เริ่มมี Upside จำกัดในระยะสั้น

- ช่วง 2 สัปดาห์ที่ผ่านมา SET ปรับขึ้นต่ออีก 1.68% สามารถปิดยืนเหนือ 1450 จุดและทำจุดสูงสุดของปีนี้ที่ 1454.84 จุดเมื่อวันที่ 19 ก.ย. ที่ผ่านมา โดยบรรยากาศลงทุนได้รับแรงหนุนจากปัจจัยในประเทศเป็นหลัก เนื่องจากการแถลงนโยบายรัฐบาลส่วนใหญ่เป็นไปตามที่ตลาดคาดการณ์ไว้ก่อนหน้านี้ จุดผลักดันหลักยังเป็นการแจกเงินสดเฟสแรกให้กลุ่มเปราะบางภายในเดือนนี้จะช่วยหนุนการเติบโตเศรษฐกิจในช่วง 4Q67 รวมทั้งยังมีความคาดหวังนโยบายเศรษฐกิจที่ทยอยออกมาในระยะถัดไป และความคาดหวังเปิดเงินลงทุนในตลาดหุ้นไทยจากกองทุนวายุภักษ์ที่อยู่ระหว่างการจองซื้อในสัปดาห์ก่อน จึงหนุนให้ Fund flow ยังคงไหลเข้าตลาดหุ้นไทยและค่าเงินบาทแข็งค่า โดยสองสัปดาห์ที่ผ่านมาหุ้นที่มีแรงซื้อ นำโดย KBANK BBL BDMS AOT DELTA BANPU IVL ส่วนหุ้นที่มีแรงขาย นำโดย ADVANC PTT PTTEP SCC TOP BCP
- ช่วงสั้นมอง SET จะเคลื่อนไหวในลักษณะ sideway up และเริ่มมี Upside จำกัด แรงหนุนจะมาจากแนวโน้มดอกเบี้ยที่ปรับตัวลดลง บวกกับ ความคาดหวังการออกนโยบายผลักดันแผนกระตุ้นเศรษฐกิจของภาครัฐ รวมทั้งการแข็งค่าของเงินบาทระยะสั้น ซึ่งจะส่งผลดีต่อบรรยากาศลงทุนในตลาดหุ้นไทยเมื่อเทียบกับภูมิภาค สะท้อนได้จาก Fund Flow ในเดือน ก.ย. ที่ต่างชาติพลิกซื้อสุทธิในตลาดหุ้นไทยแล้วกว่า 3 หมื่นลบ. อย่างไรก็ตาม เศรษฐกิจของฝั่งเอเชีย โดยเฉพาะจีน ยังมีแนวโน้มอ่อนแอ ทั้งนี้ในส่วน of ตลาดหุ้นไทยมองจะมีเปิดเงินลงทุนไหลเข้าในกลุ่ม Defensive อย่าง กลุ่มโรงไฟฟ้า กลุ่มค้าปลีก กลุ่มสื่อสาร ดังนั้นกลยุทธ์ลงทุนจึงแนะนำให้ “Selective Buy” ใน 4 ธีมหลัก ดังนี้
 1. นักลงทุนที่ต้องการหุ้นเชิงกำไรซึ่งเทคนิคมีสัญญาณกลับตัว และ Valuation ยังไม่แพง โดยซื้อขายที่ PER และ PBV ต่ำกว่า -1SD แนะนำ AOT CRC AWC BCH BEM
 2. นักลงทุนที่ต้องการหุ้นเชิงกำไรซึ่งได้อานิสงส์บวกจากสถานการณ์น้ำท่วม แนะนำ HMPRO GLOBAL CPALL BJC DCC และ TASCO ซึ่งสถิติปี 2553-2566 (เฉพาะปีที่เกิดน้ำท่วมในภาวะ La Nina ดังที่เกิดในปีนี้ ยกเว้นปี 2563 ซึ่งตลาดหุ้นไทยผันผวนสูงจากวิกฤต COVID-19) พบว่าหากซื้อลงทุนช่วงครึ่งหลัง ก.ย. และขายต้น พ.ย. คาดหวังจะได้ผลตอบแทนเฉลี่ยราว 5.0%
 3. นักลงทุนที่ต้องการหุ้นเชิงกำไรซึ่งคาดได้อานิสงส์จากแนวโน้มดอกเบี้ยขาลง แนะนำ กลุ่มเช่าซื้อ (MTC) กลุ่มอสังหาริมทรัพย์ (AP) กลุ่มค้าปลีก (CPALL) กลุ่มโรงไฟฟ้า (GULF) กลุ่ม Reits (LHHOTEL DIF)
 4. หุ้นที่คาดได้อานิสงส์จากกองทุนวายุภักษ์รุ่นใหม่ โดยเลือกหุ้น SET100 ที่มีคุณสมบัติ 1) จ่ายเงินปันผลดี โดยให้ Dividend Yield ขึ้นต่ำปีละ 3.5% 2) มี ESG Ratings สูงตั้งแต่ระดับ A-AAA และ CG ระดับ 5 ดาว และ 3) มีฐานะการเงินแข็งแกร่ง และผลประกอบการมีแนวโน้มเติบโตได้ในปี 2025 เลือก KTB BBL BCP ADVANC HMPRO

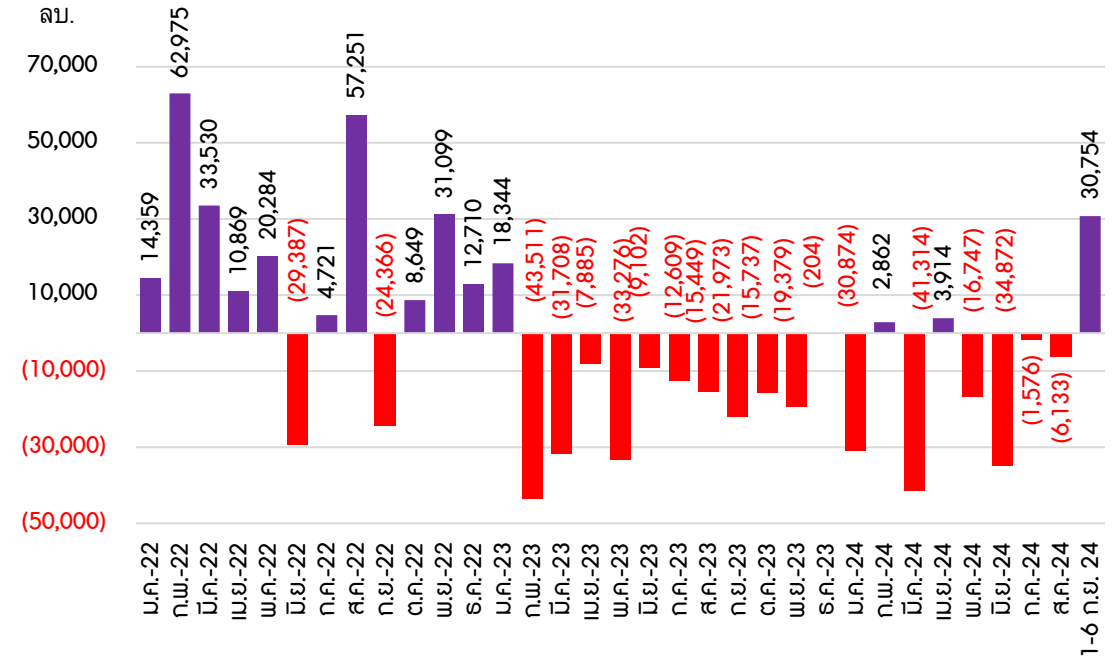
การเคลื่อนไหวของเงินทุนต่างชาติ (Fund Flow) ในตลาดหุ้นไทย

เงินทุนต่างชาติสุทธิใน SET รายสัปดาห์ (3 ม.ค. 66-20 ก.ย. 67)



Source : InnovestX Research

เงินทุนต่างชาติสุทธิใน SET รายเดือน



- ช่วงสองสัปดาห์ที่ผ่านมา นักลงทุนต่างชาติมียอดซื้อสุทธิในตลาดหุ้นไทยราว 1.53 หมื่นลบ. ซึ่งนับว่าเป็นการเป็นการซื้อสุทธิต่อเนื่องเป็นสัปดาห์ที่ 7 (หากไม่รวมรายการ Big lot ของ SCBC ราว 1.22 หมื่นลบ. จากการปรับโครงสร้างการถือหุ้นของกลุ่มผู้ถือหุ้นใหญ่เมื่อวันที่ 19 ส.ค. 67) ส่งผลให้ตั้งแต่ต้นปีถึงปัจจุบัน (YTD) นักลงทุนต่างชาติมียอดขายสุทธิในตลาดหุ้นไทยเหลือราว 9.29 หมื่นลบ. จากที่เคยมียอดขายสุทธิสูงสุดที่ 1.29 แสนลบ. เมื่อวันที่ 19 ส.ค. 67

การเคลื่อนไหวของดัชนีและมูลค่าซื้อขายรายสัปดาห์แต่ละ Sector

Index

Sector	YTD	WoW	last Week	ส.ค.	ก.ค.	มี.ย.	พ.ค.	เม.ย.	มี.ค.	ก.พ.	ม.ค.
	%	%	%	%	%	%	%	%	%	%	%
SET	1.41	1.44	3.66	2.89	1.53	(3.32)	(1.63)	(0.72)	0.53	0.45	(3.63)
ENERG	(6.21)	0.64	3.67	3.10	(0.85)	(4.19)	(3.14)	(2.38)	0.48	(0.52)	(2.53)
BANK	5.46	(0.03)	7.77	5.00	1.50	(3.22)	(1.30)	(1.30)	0.53	2.78	(5.90)
COMM	1.54	(0.34)	5.36	1.53	4.50	(3.85)	(5.49)	1.08	(3.08)	8.16	(6.22)
ICT	27.00	1.91	3.82	5.95	8.04	0.75	4.02	(2.02)	1.71	(2.65)	2.41
FIN	(3.91)	4.08	7.18	10.26	(8.75)	(10.77)	(2.60)	(3.87)	3.94	0.48	(4.24)
TRANS	4.14	3.07	2.87	3.46	(2.13)	(8.63)	(0.77)	0.50	2.42	4.57	(1.81)
HEALTH	1.98	1.52	4.15	2.49	(2.21)	(2.31)	(4.24)	2.56	0.13	(0.64)	0.01
PROP	(6.20)	3.01	5.44	1.33	0.10	(6.25)	(7.63)	0.57	0.43	0.06	(3.25)
FOOD	(0.70)	(0.69)	0.62	(0.26)	(1.22)	(2.46)	3.35	5.15	(1.67)	0.14	(3.66)
ETRON	14.70	2.50	(4.06)	3.03	19.41	12.15	6.62	(5.61)	4.55	(10.24)	(10.14)
PETRO	(17.50)	7.51	4.86	(8.28)	(6.81)	(11.55)	(4.05)	(1.22)	1.10	6.04	(11.31)
AGRI	19.44	5.71	(0.64)	5.25	(4.28)	(6.40)	14.81	(4.48)	1.58	5.43	5.72
CONMAT	(15.23)	0.86	3.89	3.85	(2.53)	(5.93)	(3.70)	(0.10)	(2.78)	(0.83)	(8.10)
MEDIA	5.65	2.63	1.14	12.61	2.73	(3.67)	(6.67)	(1.13)	3.65	(2.96)	(3.93)
TOURISM	(4.86)	3.06	4.23	(6.79)	(2.66)	(3.33)	(5.50)	0.02	3.43	1.72	2.02
PERSON	22.08	7.81	0.28	4.60	(8.01)	(3.94)	13.12	0.29	0.38	6.48	1.76
AUTO	(23.91)	2.60	1.17	2.56	(6.27)	(7.76)	(11.71)	(1.38)	(4.81)	(1.38)	1.29
PKG	(17.79)	(2.70)	9.24	(8.38)	(11.37)	(0.11)	2.86	9.56	0.70	(8.57)	(9.00)
CONS	(3.09)	3.07	6.61	(0.66)	(3.23)	(8.92)	(4.04)	(1.44)	(0.23)	5.42	1.21
PF&REIT	3.62	1.78	3.30	5.24	7.66	(4.55)	(3.37)	(2.28)	(0.38)	(2.20)	(1.30)
INSUR	(2.56)	3.25	5.12	2.00	(3.49)	(8.37)	0.65	0.06	(0.09)	2.16	(4.14)
PROF	(8.96)	2.64	7.35	(5.33)	(9.15)	(1.91)	(4.62)	(5.44)	(1.76)	7.15	2.72
FASHION	(1.57)	2.15	1.48	1.42	4.42	(5.14)	(0.64)	(2.80)	0.38	(2.15)	(1.73)
IMM	(3.19)	0.59	0.35	(0.35)	(3.86)	(3.80)	(5.15)	3.55	1.11	(1.85)	5.38
HOME	(5.15)	2.85	1.28	(7.43)	(1.87)	(0.85)	(2.16)	(1.26)	(2.32)	7.38	(0.66)
STEEL	(16.77)	1.49	1.84	0.09	(8.50)	(4.63)	(2.15)	(0.39)	(0.50)	(3.80)	(0.45)

Value

Sector	YTD	WoW	last Week	ส.ค.	ก.ค.	มี.ย.	พ.ค.	เม.ย.	มี.ค.	ก.พ.	ม.ค.
	%	%	%	%	%	%	%	%	%	%	%
SET	100	100	100	100	100	100	100	100	100	100	100
ENERG	16.91	22.57	17.83	18.08	20.59	17.81	15.14	17.20	14.45	15.12	15.21
BANK	12.91	16.39	19.37	12.11	11.36	10.92	9.00	16.72	10.99	12.43	15.18
COMM	8.57	7.57	9.67	9.29	7.71	7.75	9.30	9.95	7.80	9.38	7.39
ICT	7.65	7.23	8.16	9.55	10.45	6.91	7.98	6.89	6.62	7.05	5.98
FIN	4.77	6.49	4.64	4.96	3.88	4.58	5.38	4.68	4.48	4.74	4.79
TRANS	6.95	5.75	6.18	5.74	6.80	10.05	7.88	5.44	6.61	6.94	7.06
HEALTH	5.30	5.51	7.93	5.79	4.76	4.85	4.71	5.64	5.93	5.06	4.36
PROP	5.62	4.52	5.03	5.21	4.42	5.69	6.84	5.93	6.39	5.13	5.92
FOOD	5.91	4.46	4.80	6.66	6.08	6.45	7.80	5.54	5.32	5.24	5.06
ETRON	5.00	3.28	4.07	5.75	7.59	6.45	4.53	3.89	4.12	4.64	4.44
PETRO	2.20	2.90	2.16	2.35	2.24	2.42	1.95	2.34	1.81	2.32	1.76
AGRI	0.92	1.61	0.62	0.91	0.74	1.43	1.25	0.57	1.39	0.67	0.40
CONMAT	1.74	1.41	1.83	2.75	1.05	1.26	1.77	1.37	1.70	2.03	1.83
MEDIA	1.16	1.36	0.88	1.54	1.08	1.01	0.82	0.81	1.39	1.32	1.22
TOURISM	1.59	1.22	1.11	1.74	1.58	1.41	1.89	1.66	1.31	1.62	1.81
PERSON	0.44	0.85	0.25	0.35	0.45	0.52	0.85	0.55	0.28	0.29	0.26
AUTO	0.66	0.76	0.15	0.27	0.62	1.28	2.03	0.29	0.39	0.36	0.36
PKG	0.74	0.67	0.57	0.79	0.69	0.71	0.74	0.84	0.80	0.51	0.85
CONS	0.62	0.58	0.46	0.55	0.62	0.33	0.48	0.63	0.94	0.89	0.57
PF&REIT	0.36	0.53	0.37	0.47	0.37	0.34	0.38	0.32	0.34	0.29	0.26
INSUR	0.50	0.46	0.57	0.39	0.28	0.54	0.82	0.45	0.59	0.49	0.39
PROF	0.22	0.23	0.29	0.22	0.27	0.21	0.22	0.16	0.30	0.20	0.14
FASHION	0.13	0.19	0.19	0.10	0.12	0.06	0.07	0.08	0.13	0.17	0.14
IMM	0.12	0.05	0.04	0.05	0.06	0.11	0.17	0.14	0.10	0.10	0.22
HOME	0.05	0.04	0.01	0.02	0.03	0.03	0.03	0.04	0.13	0.11	0.03
STEEL	0.05	0.02	0.05	0.12	0.02	0.02	0.02	0.03	0.10	0.02	0.03

Source : SETSMART

- ช่วง 1 สัปดาห์ที่ผ่านมาพบว่า 5 กลุ่มหลักที่มีมูลค่าซื้อขายเพิ่มขึ้น ได้แก่ ENERGY FIN PETRO AGRI
- ช่วง 1 สัปดาห์ที่ผ่านมาพบว่า 5 กลุ่มหลักที่มีมูลค่าซื้อขายลดลง ได้แก่ BANK COMM ICT TRANS HEALTH PROP FOOD ETRON

หุ้นที่คาดได้อานิสงส์จากการเสนอขายกองทุนวายุภักษ์รอบใหม่

- เราคาดการณ์การเสนอขายกองทุนวายุภักษ์ในรอบนี้จะเน้นลงทุนในหุ้นขนาดใหญ่ใน SET100 ซึ่งมีคุณสมบัติ คือ 1) จ่ายเงินปันผลดี โดยให้ Dividend Yield ขึ้นต่ำปีละ 3.5% 2) มี ESG Rating สูงตั้งแต่ระดับ A-AAA และ CG ระดับ 5 ดาว และ 3) มีฐานะการเงินแข็งแกร่ง และผลประกอบการมีแนวโน้มเติบโตได้ในปี 2025 ซึ่งมีหุ้นที่น่าสนใจและเข้าเกณฑ์ดังตารางด้านล่าง

Stock	Sector	SET ESG Rating	CG Score	Rec.	INVX Target	Upside	%Chg Price			PER		PBV		Net Profit Growth %YoY		Dividend Yield	
							% Rec.	%WoW	%YTD	24F	Status	24F	Status	2024F	2025F	2024F	2025F
ADVANC	ICT	AAA	5	Outperform	260.00	0.4%	4.9%	1.2%	19.4%	23.66	+2SD	8.12	+1SD	15.3%	10.3%	3.7%	4.1%
AP	PROP	AA	5	Neutral	10.60	8.2%	15.3%	0.0%	-13.3%	5.49	-1SD	0.69	-2SD	-11.7%	7.5%	6.5%	6.8%
BAM	FIN	AA	5	Neutral	7.00	-27.8%	26.0%	1.6%	19.0%	17.65	-1SD	0.71	-2SD	9.7%	11.7%	3.9%	4.5%
BBL	BANK	AA	5	Outperform	180.00	16.5%	8.8%	-2.2%	-1.3%	6.97	-1SD	0.53	-1SD	0.0%	1.6%	4.7%	4.8%
BCP	ENERG	AAA	5	Outperform	44.00	19.7%	0.0%	-0.7%	-15.5%	5.61	-1SD	0.64	Below -2SD	-40.8%	22.5%	5.9%	6.4%
HMPRO	COMM	AA	5	Outperform	13.50	29.8%	8.9%	-3.7%	-11.1%	20.41	-2SD	5.11	-2SD	4.5%	8.2%	3.9%	4.3%
KBANK	BANK	AAA	5	Neutral	145.00	-7.9%	9.8%	0.0%	16.7%	8.14	-1SD	0.67	-1SD	11.0%	5.2%	4.6%	4.9%
KTB	BANK	AAA	5	Outperform	22.00	7.8%	10.3%	0.0%	10.9%	7.04	-1SD	0.67	+1SD	2.6%	3.8%	4.9%	5.0%
LH	PROP	A	5	Neutral	6.80	6.3%	14.3%	4.9%	-21.5%	12.85	-1SD	1.44	-2SD	-20.3%	9.8%	6.5%	6.8%
OSP	FOOD	AA	5	Outperform	29.00	21.3%	4.8%	2.6%	8.6%	23.94	-2SD	4.38	-1SD	13.3%	19.5%	3.8%	4.3%
SIRI	PROP	AA	5	Neutral	1.94	4.9%	5.7%	-0.5%	4.5%	6.31	-1SD	0.65	+2SD	-12.6%	3.2%	8.0%	8.2%
TCAP	BANK	A	5	Neutral	52.00	2.0%	1.0%	0.0%	3.0%	7.48	-1SD	0.72	+1SD	5.7%	7.7%	6.5%	6.8%
TOP	ENERG	AAA	5	Outperform	77.00	53.2%	-6.5%	-2.0%	-6.5%	7.00	Below -2SD	0.65	-2SD	-13.0%	33.3%	5.8%	7.2%
TTB	BANK	AA	5	Neutral	1.85	-3.6%	3.8%	-2.0%	15.0%	9.15	-1SD	0.79	+2SD	14.3%	6.4%	6.0%	6.7%
							Avg. Rec	7.6%									
							SET	6.4%									

บทสรุป

ผลกระทบสถานการณ์น้ำท่วมปี 2567 มีความเสี่ยงใกล้เคียงปี 2565 แต่ยังไม่เท่าปี 2554

- **กลยุทธ์ลงทุน :** เรามองสถานการณ์น้ำท่วมปัจจุบันไม่รุนแรงเหมือนมหาอุทกภัยในปี 2554 และจะส่งผลกระทบต่อเศรษฐกิจจำกัด **แนะเชิงกำไรในหุ้นที่ได้อานิสงส์บวกจากสถานการณ์น้ำท่วมอย่าง HMPRO GLOBAL CPALL BJC DCC และ TASC0** อ้างอิงสถิติปี 2553-2566 (เฉพาะปีที่เกิดน้ำท่วมในภาวะ La Nina ดังที่เกิดในปีนี้ ยกเว้นปี 2563 ซึ่งตลาดหุ้นไทยผันผวนสูงจากวิกฤต COVID-19) พบว่าหากซื้อลงทุนช่วงครึ่งหลัง ก.ย. และขายต้น พ.ย. คาดหวังจะได้ผลตอบแทนเฉลี่ยราว 5.0%
- ปัจจุบันปริมาณน้ำในเขื่อนของไทยอยู่ที่ 68% ต่ำกว่าปี 2554 ที่สูงถึง 83% ทำให้คาดสถานการณ์น้ำท่วมปีนี้จะไม่รุนแรงเหมือนในปี 2554 (มีโอกาสน้อยที่ กทม. จะเกิดน้ำท่วมขังเป็นเดือน) และจะกระทบต่อเศรษฐกิจจำกัด โดยประเมินว่า **ทุก 1 เดือนที่สถานการณ์ยืดเยื้อจะส่งผลกระทบต่อ GDP ประมาณ 0.19%**
- **ปริมาณน้ำในเขื่อนปัจจุบันใกล้เคียงกับปี 2565 ที่มีพื้นที่น้ำท่วม 12.1 ล้านไร่** สร้างความเสียหายประมาณ 1.6 หมื่นล้านบาท โดยหากพิจารณาจากปริมาณน้ำในเขื่อนในแต่ละภาค พบว่าภาคเหนือ ภาคตะวันตก และภาคใต้มีความเสี่ยงสูงกว่าภาคอื่น เนื่องจากปริมาณน้ำในเขื่อนสูงใกล้เคียงปี 2565 อีกทั้งยังต้องเฝ้าระวังกรณีเกิดน้ำป่าไหลหลากและน้ำท่วมฉับพลันอาจส่งผลกระทบมากในบางพื้นที่ โดยเฉพาะพื้นที่ที่ท่วมซ้ำซากในภาคตะวันออกเฉียงเหนือและภาคกลาง (อาทิ หนองคาย เลย อุบลราชธานี ปทุมธานี อยุธยา นนทบุรี) เนื่องจากมีทำเลที่ตั้งอยู่ติดแม่น้ำ (แม่น้ำโขง แม่น้ำชี แม่น้ำเจ้าพระยา) หรือเป็นที่ราบลุ่มต่ำ ซึ่งอาจมีปัญหากการระบายน้ำลงสู่แม่น้ำ โดยเฉพาะเมื่อน้ำทะเลหนุนเกิดขึ้นซึ่งเป็นความเสี่ยงตามฤดูกาล ทั้งนี้ยังต้องติดตามฤดูมรสุมในช่วง 1 เดือนข้างหน้าว่าจะมีพายุพัดผ่านพื้นที่และส่งผลกระทบเพียงใด
- หากสถานการณ์น้ำท่วมยังเกิดขึ้นช่วงสั้นๆ และไม่ท่วมขังเป็นเวลานานดังเช่นปี 2554 พบว่า บจ. ที่อยู่ในพื้นที่น้ำท่วมจะได้รับผลกระทบเชิงลบที่จำกัด ดังนี้
 - 1) **กลุ่มที่ได้รับผลเชิงบวกหลังน้ำลด** ได้แก่ กลุ่มที่เกี่ยวกับการซ่อมแซมความเสียหาย ที่จะตามมาหลังน้ำลด ได้แก่ กลุ่มค้าปลีกโดยเฉพาะสินค้าตกแต่งบ้าน (HMPRO GLOBAL) รวมถึงของใช้จำเป็น (CPALL BJC) และกลุ่มวัสดุก่อสร้าง (TASC0 DCC) อย่างไรก็ตามระยะสั้นอาจกระทบจาก Traffic ที่ลดลงในช่วงน้ำท่วม
 - 2) **กลุ่มที่ได้รับผลกระทบเชิงลบทางตรงในพื้นที่น้ำท่วม** ได้แก่ กลุ่มเกษตร - เนื้อสัตว์ กลุ่มเครื่องดื่ม จากการบริโภคที่ลดลง กลุ่มสินเชื่อ และธนาคาร จากคุณภาพสินทรัพย์อาจถูกกระทบ อย่างไรก็ตาม เนื่องจากพื้นที่ที่ได้รับผลกระทบมีสัดส่วนน้อย จึงไม่กระทบต่อผลประกอบการอย่างมีนัยสำคัญ
 - 3) **กลุ่มที่ได้รับเชิงลบทางอ้อม** ได้แก่ กลุ่มท่องเที่ยวและโรงแรม กลุ่มค้าปลีกน้ำมัน กลุ่มการแพทย์ จากการเดินทางไม่สะดวก อย่างไรก็ตามมองกระทบจำกัดต่อผลประกอบการ
 - 4) **กลุ่มอื่นๆ ที่ต้องติดตาม** ได้แก่ กลุ่มชิ้นส่วนอิเล็กทรอนิกส์ กลุ่มยานยนต์ และกลุ่มนิคมอุตสาหกรรม ต้องติดตามสถานการณ์จะทวีความรุนแรงขึ้น และส่งผลกระทบไปยังนิคมฯ ที่อุตสาหกรรมดังกล่าวตั้งอยู่หรือไม่ (ปัจจุบันยังไม่สัญญาณบ่งชี้) ขณะนี้นิคมฯ ของบริษัทจดทะเบียนคือ จ.ชลบุรี และ จ.ระยอง จะได้รับผลกระทบจำกัด เนื่องจากมีระบบป้องกันและระบายน้ำที่มีมาตรฐาน ส่วนนิคมฯ ขนาดเล็กในจังหวัดอื่นจะเป็นพื้นที่เสี่ยงมากกว่า อย่างไรก็ตามหากสถานการณ์น้ำไม่แยเท่ากับปี 2554 คาดว่ากลุ่มนิคมฯ จะไม่ได้รับผลกระทบในครั้งนี้

สถิติผลตอบแทนเฉลี่ยของหุ้นที่ได้ประโยชน์จากน้ำท่วมช่วง 16 ก.ย. – 30 พ.ย. ในปีที่เกิด La Nina ยกเว้นปี 2563 ที่เกิดโควิด-19

Average Return ช่วง 16 ก.ย. – 30 พ.ย. ในปีที่เกิด La Nina						
Stock	Next 1W	1st Day Oct	Mid Oct	1st Day Nov	Mid Nov	End Nov
TASCO	-1.93%	-7.14%	-2.17%	0.13%	-1.85%	-2.98%
BJC	-1.35%	-2.66%	-0.68%	5.84%	2.58%	5.88%
CPALL	0.39%	-0.80%	2.01%	4.03%	3.52%	3.78%
GLOBAL	-2.35%	-3.31%	1.91%	7.74%	4.47%	7.06%
HMPRO	0.46%	-0.27%	5.08%	7.90%	7.56%	6.79%
DCC	-1.30%	-1.15%	2.13%	4.50%	1.77%	2.09%
Average	-1.01%	-2.56%	1.38%	5.02%	3.01%	3.77%

Source : InnovestX Research

หมายเหตุ : การคำนวณผลตอบแทน

ราคาซื้อ คือ ราคาปิดในช่วงกลางเดือนก.ย. (ราว 15-18 ก.ย.)

Next 1W คือ ส่วนต่างผลตอบแทนเทียบกับราคาปิดของวันทีหลังผ่านวันแรกของเดือนต.ค. ไป 1 สัปดาห์ (ราว 23-25 ก.ย.)

1st Day Oct และ 1st Day Nov คือ ส่วนต่างผลตอบแทนเทียบกับราคาปิดที่วันทำการแรกของเดือน ต.ค. และ พ.ย. ตามลำดับ

Mid Oct และ Mid Nov คือ ส่วนต่างผลตอบแทนเทียบกับราคาปิดของวันแรกของกลางเดือน ต.ค. (ราว 15-17 ต.ค.) และ พ.ย. (ราว 15-17 พ.ย.) ตามลำดับ

End Nov คือ ส่วนต่างผลตอบแทนเทียบกับราคาปิดของวันสุดท้ายของเดือน พ.ย. (ราว 28-30 พ.ย.)

- จากสถิติที่เกิด La Nina 2553, 2554, 2559, 2560, 2564 และ 2565 (ยกเว้นปี 2563 ซึ่งตลาดหุ้นไทยผันผวนสูงจากประสบปัญหาการแพร่ระบาดของ COVID-19) พบว่า หุ้นที่ได้รับ Sentiment หรืออานิสงส์เชิงบวกจากสถานการณ์น้ำท่วมอย่าง TASCO BJC CPALL GLOBAL HMPRO และ DCC จะปรับขึ้นได้ดี โดยหากซื้อลงทุนช่วงกลาง ก.ย. และไปขายต้น พ.ย. คาดหวังจะได้ผลตอบแทนเฉลี่ยราว 5.02%

5 หุ้น Top Picks bi-weekly portfolio

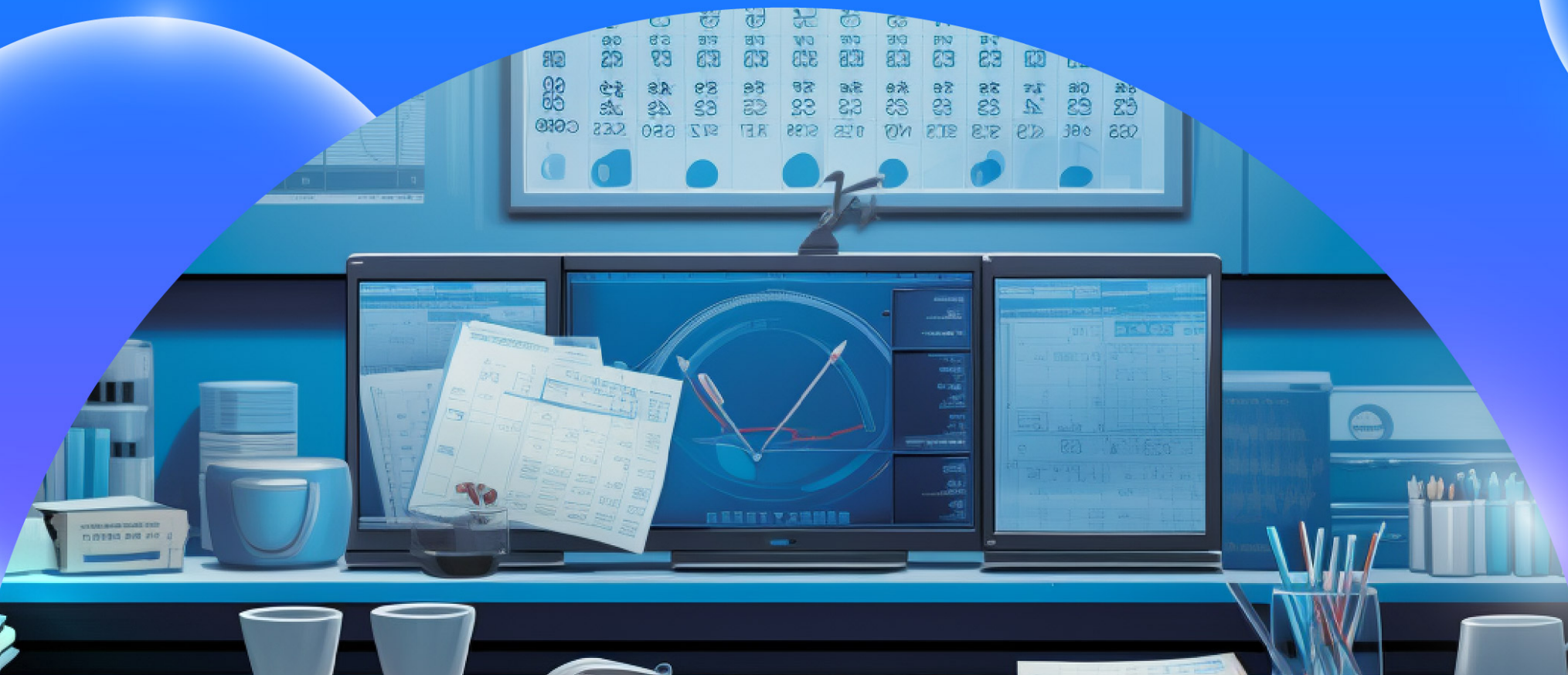


5 หุ้น Top Picks bi-weekly portfolio

ประจำวันที่ 23/09 - 4/10/2024

STOCK	เหตุผล	แนวรับ (บาท)	แนวต้าน (บาท)	Stop loss (บาท)	เป้าหมายพื้นฐาน (บาท)
CPALL	กำไร 2H67 คาดจะเติบโต YoY ดีที่สุดในกลุ่มพาณิชย์ โดย 3Q67 คาดกำไรจะเติบโต YoY และ QoQ แรงหนุนจากยอดขายและมาร์จิ้นที่ดีขึ้นจากธุรกิจ CVS และ CPAXTT ส่วน 4Q67 จะเป็นไตรมาสที่ดีที่สุดของปี 2567 จากเข้าสู่ High Season	64.75 - 63.25	66.75 - 68.00	61.50	80.00 (Upside 21.67%)
AOT	ราคาหุ้นมีโอกาสฟื้นตัวหลังปลดล็อก overhang หยุดประกอบกิจการร้านค้าปลอดอากรขาเข้าไปแล้ว ขณะที่กำไรยังมีแนวโน้มปรับขึ้นสอดคล้องกับอุตสาหกรรมท่องเที่ยวไทยที่เติบโต โดยประเมินปี FY2567 มีกำไรปกติที่ 1.93 หมื่นลบ. เติบโตเด่น 109%YoY	63.00 - 61.50	65.25 - 67.50	59.50	70.00 (Upside 9.38%)
BEM	หุ้นเด่นในทางเทคนิคมีสัญญาณกลับตัว และคาดว่ากำไร 2H67 จะแข็งแกร่งขึ้น HoH จากจำนวนผู้โดยสาร MRT ที่เพิ่มขึ้นและการปรับขึ้นค่าโดยสาร นอกจากนี้ยังมี Upside ต่อประมาณการจากโครงการ Double deck	7.85 - 7.70	8.15 - 8.40	7.45	10.50 (Upside 32.08%)
DCC	หุ้นเด่นจากอานิสงส์บวกจากสถานการณ์น้ำท่วม ซึ่งสถิติปี 2553-2566 (เฉพาะปีที่เกิดน้ำท่วมในภาวะ La Nina ยกเว้นปี 2563 ซึ่งเผชิญวิกฤต COVID-19) พบว่าหากซื้อลงทุนช่วงครึ่งหลัง ก.ย. และขายต้น พ.ย. คาดหวังจะได้ผลตอบแทนเฉลี่ยราว 5.0%	1.96 - 1.92	2.06 - 2.16	1.86	1.80 (Downside 10.00%)
DIF	หุ้นเด่นจากอานิสงส์ดอกเบี๋ยขาสูง อัตราดอกเบี๋ยเริ่มเปลี่ยนทิศทางเป็นขาสูงในเดือนก.ย. หลังจากเฟดเริ่มปรับลดอัตราดอกเบี๋ยนโยบาย ซึ่งจะเป็ปัจจัยที่ช่วยกระตุ้นให้ราคาหน่วยลงทุน DIF ปรับตัวเพิ่มขึ้น รวมถึง Dividend Yield น่าสนใจที่ 12% ในปี 2567	9.40 - 9.20	9.80 - 10.00	8.95	10.50 (Upside 9.38%)

ผลการดำเนินงานย้อนหลัง bi-weekly portfolio



ผลการดำเนินงานของสัปดาห์ที่

9 - 20/9/2024

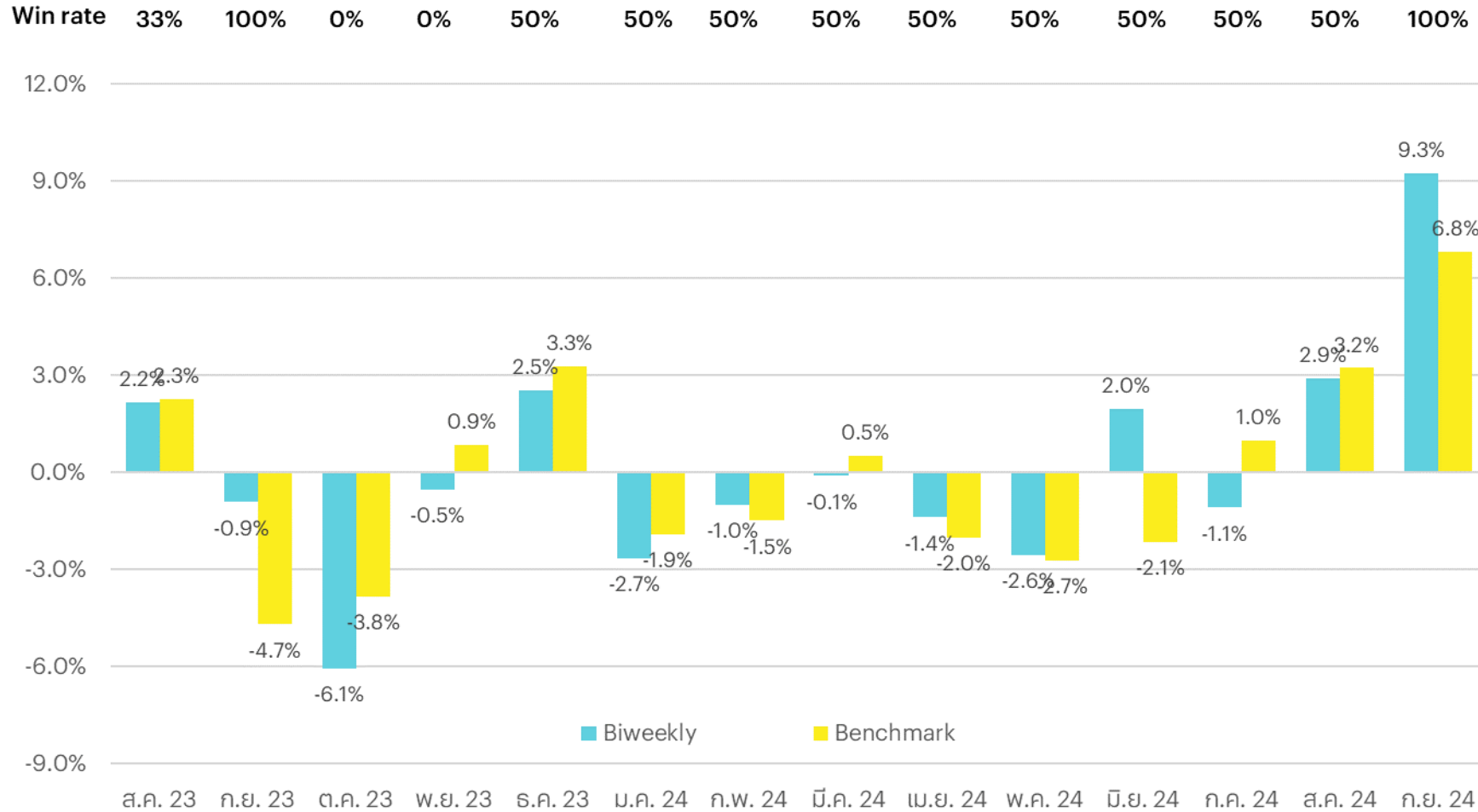
หุ้น	9-09-24*	20-09-24	%Chg.
CPAXTT	32.50	32.50	0.00%
BBL	153.00	154.50	0.98%
GPSC	45.25	47.25	4.42%
BCP	39.50	36.75	-5.00%**
DIF	8.60	9.40	9.30%
Avg.			1.94%
SET	1,428.36	1,451.69	1.63%

หมายเหตุ: กำหนด stop loss ที่ 5% โดยคำนวณจากราคาเข้าซื้อที่ราคาเปิดรอบบ่ายเทียบราคาล่าสุด

*ราคาเปิดรอบบ่าย

**BCP stop loss 5% วันที่ 11/9/2024 ราคาปิด 37.50 บาท

สรุปผลตอบแทนรายเดือนของ Bi-weekly ปี 2566-67



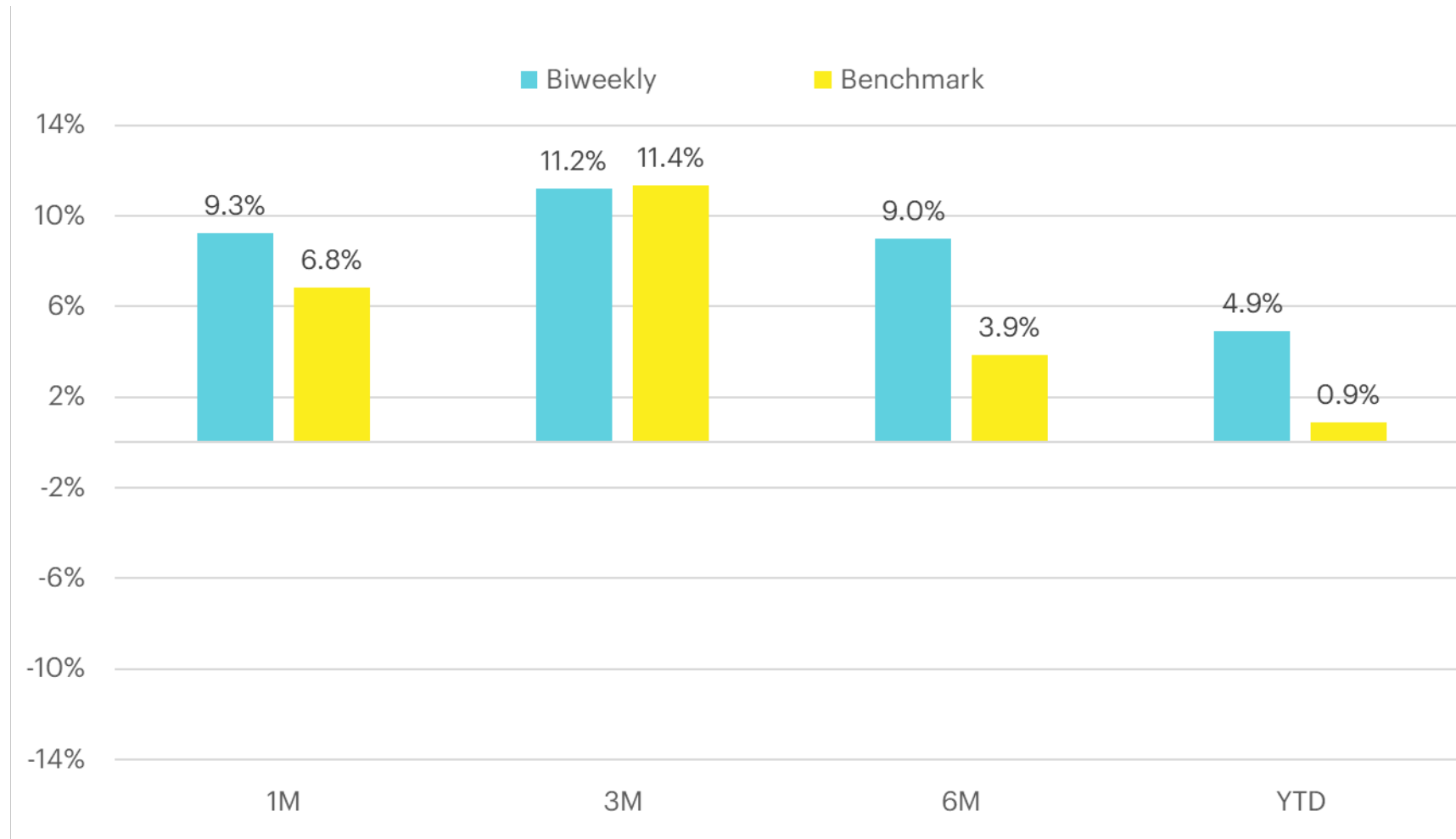
Sol

หมายเหตุ : เป็นการคำนวณจากผลตอบแทนต่อ 2 สัปดาห์สะสมจนถึงปัจจุบัน

: การคำนวณผลตอบแทนของ Biweekly ใช้ราคาซื้อ คือ ราคาเปิดรอบขายวันแนะนำ และราคาขาย คือ ราคาปิดในวันศุกร์สัปดาห์ที่ 2

: กลยุทธ์ลงทุนสำหรับหุ้น Biweekly จะมีการกำหนดจุด Stop Loss ที่ 5% โดยคำนวณจากราคาเข้าซื้อที่ราคาเปิดรอบขายเทียบราคาล่าสุด

สรุปผลตอบแทนสะสมของ Bi-weekly



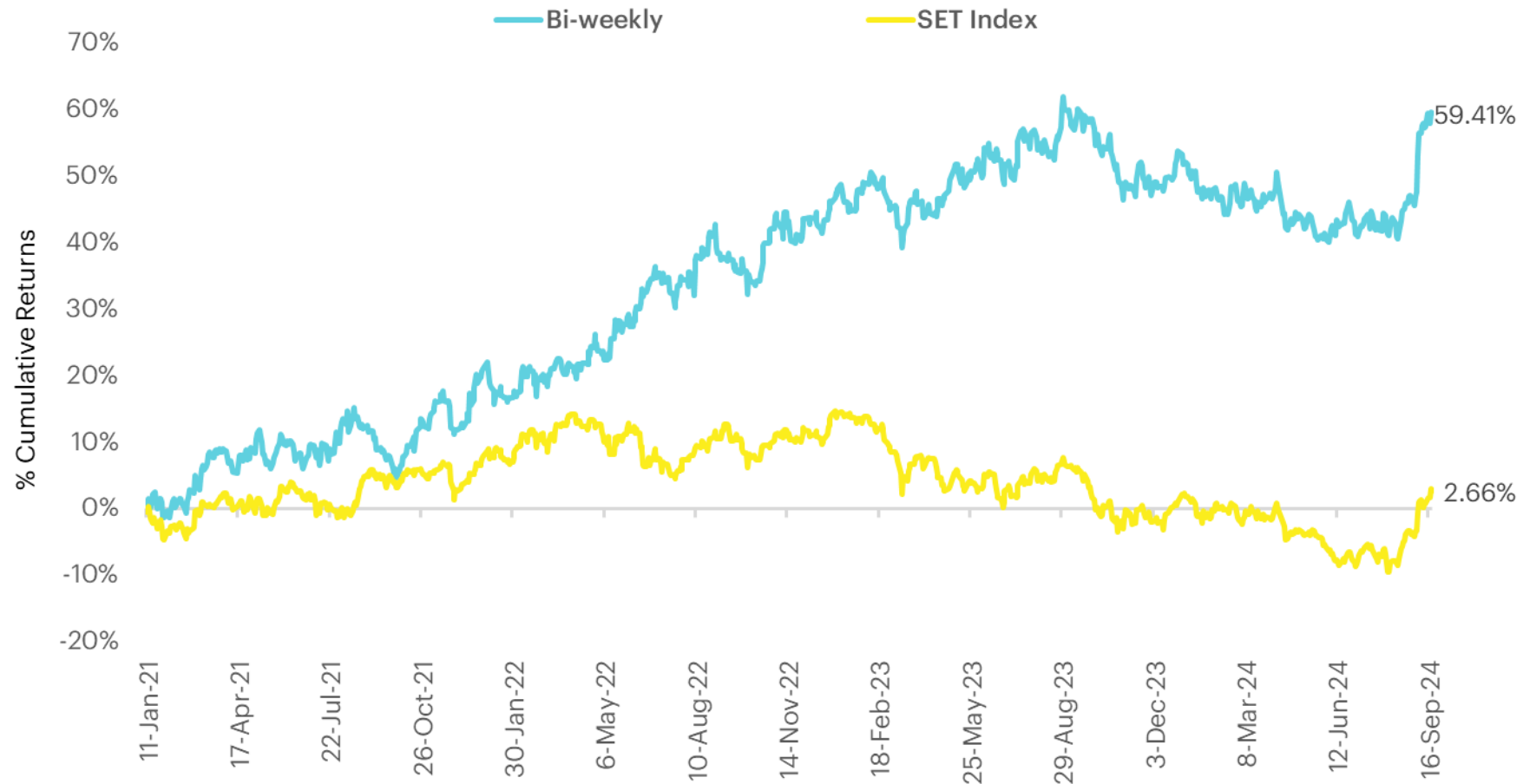
Source : InnovestX Research

หมายเหตุ : เป็นการคำนวณจากผลตอบแทนต่อ 2 สัปดาห์สะสมจนถึงปัจจุบัน

: การคำนวณผลตอบแทนของ Biweekly ใช้ราคาซื้อ คือ ราคาเปิดรอบขายวันแนะนำ และราคาขาย คือ ราคาปิดในวันศุกร์สัปดาห์ที่ 2

: กลยุทธ์ลงทุนสำหรับหุ้น Biweekly จะมีการกำหนดจุด Stop Loss ที่ 5% โดยคำนวณจากราคาเข้าซื้อที่ราคาเปิดรอบขายเทียบราคาต่ำสุด

สรุปผลตอบแทนสะสมของ Bi-weekly ตั้งแต่ปี 2564 – 23 ก.ย. 67



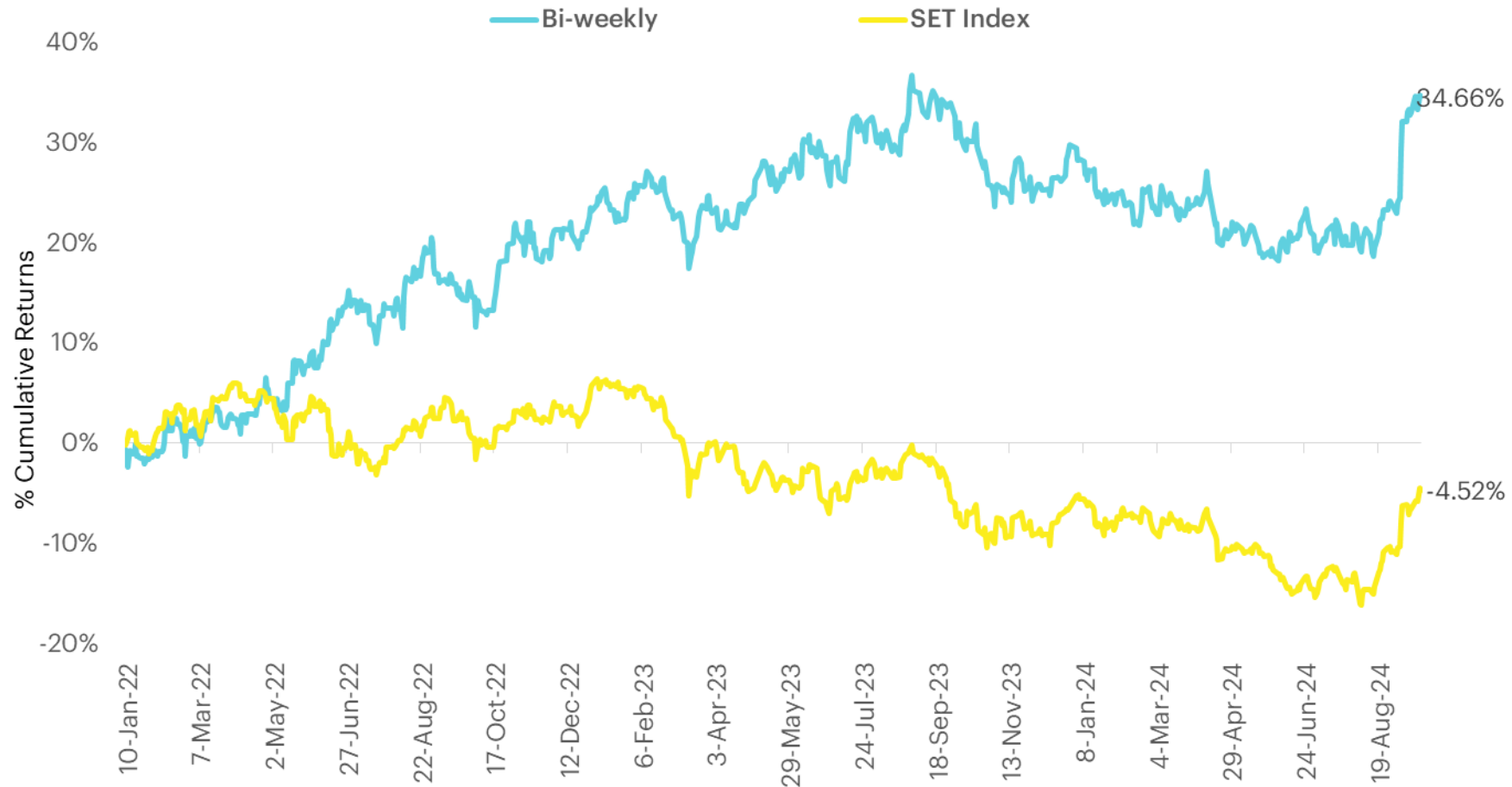
Source : InnovestX Research

หมายเหตุ : เป็นการคำนวณจากผลตอบแทนต่อ 2 สัปดาห์สะสมจนถึงปัจจุบัน

: การคำนวณผลตอบแทนของ Biweekly ใช้ราคาซื้อ คือ ราคาเปิดรอบขายวันแนะนำ และราคาขาย คือ ราคาปิดในวันศุกร์สัปดาห์ที่ 2

: กลยุทธ์การลงทุนสำหรับหุ้น Biweekly จะมีการกำหนดจุด Stop Loss ที่ 5% โดยคำนวณจากราคาเข้าซื้อที่ราคาเปิดรอบขายเทียบราคาล่าสุด

สรุปผลตอบแทนสะสมของ Bi-weekly ตั้งแต่ปี 2565 – 23 ก.ย. 67



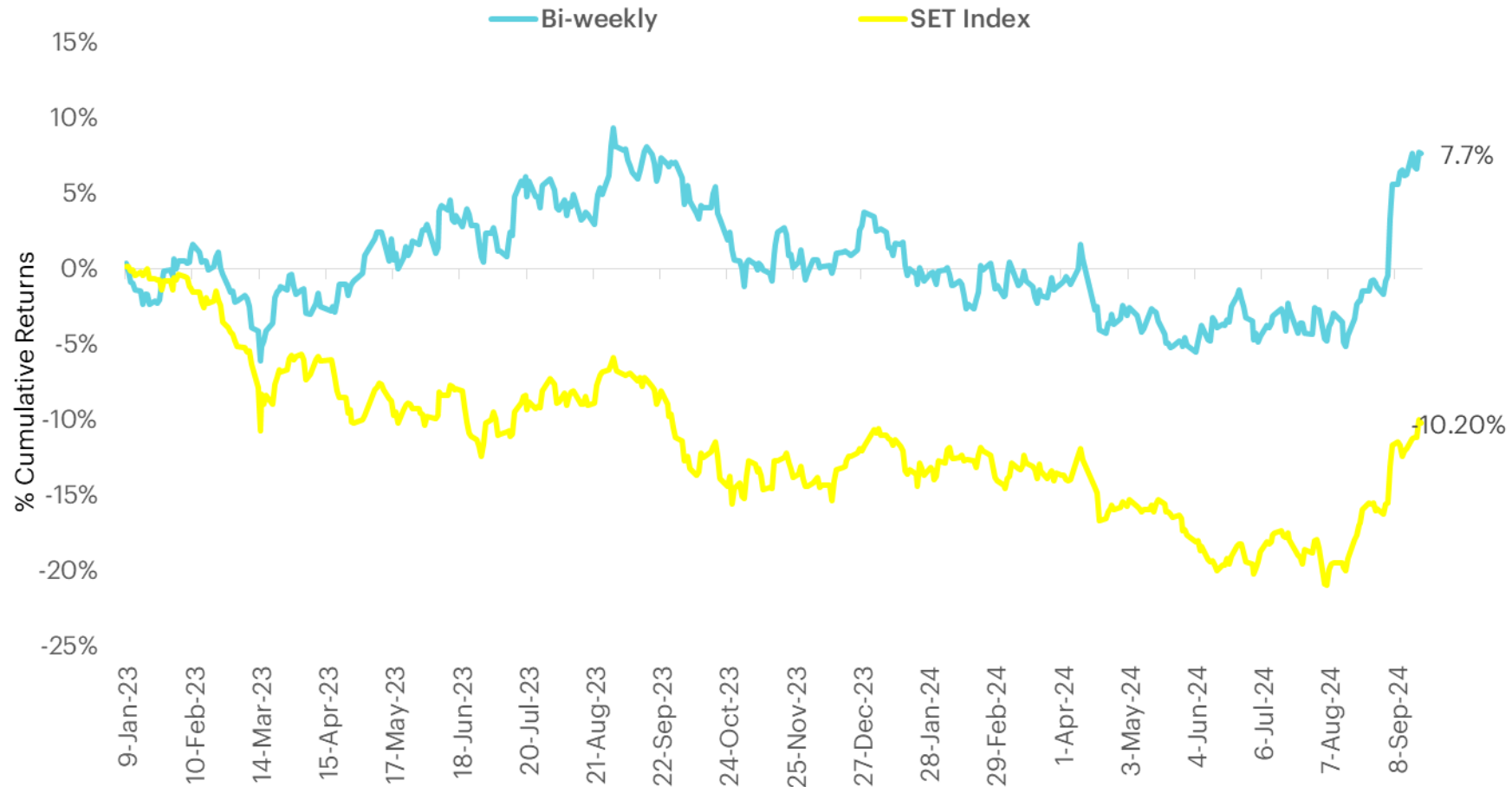
Source : InnovestX Research

หมายเหตุ : เป็นการคำนวณจากผลตอบแทนต่อ 2 สัปดาห์สะสมจนถึงปัจจุบัน

: การคำนวณผลตอบแทนของ Biweekly ใช้ราคาซื้อ คือ ราคาเปิดรอบขายวันแนะนำ และราคาขาย คือ ราคาปิดในวันศุกร์สัปดาห์ที่ 2

: กลยุทธ์การลงทุนสำหรับหุ้น Biweekly จะมีการกำหนดจุด Stop Loss ที่ 5% โดยคำนวณจากราคาเข้าซื้อที่ราคาเปิดรอบขายเทียบราคาล่าสุด

สรุปผลตอบแทนสะสมของ Bi-weekly ตั้งแต่ปี 2566 – 23 ก.ย. 67



Source : InnovestX Research

หมายเหตุ : เป็นการคำนวณจากผลตอบแทนต่อ 2 สัปดาห์สะสมจนถึงปัจจุบัน

: การคำนวณผลตอบแทนของ Biweekly ใช้ราคาซื้อ คือ ราคาเปิดรอบบ่ายวันเนะนำ และราคาขาย คือ ราคาปิดในวันศุกร์สัปดาห์ที่ 2

: กลยุทธ์ลงทุนสำหรับหุ้น Biweekly จะมีการกำหนดจุด Stop Loss ที่ 5% โดยคำนวณจากราคาเข้าซื้อที่ราคาเปิดรอบบ่ายเทียบราคาล่าสุด

• Follow us



InnovestX

 @InnovestX



ทีมผู้จัดทำ Biweekly Portfolio Strategy



เอกภาวิน สุนทรากิชาติ
นักกลยุทธ์อาวุโสตลาดหุ้นและตลาดอนุพันธ์



ณัฐชวีริน ไตรภพสกุล
นักวิเคราะห์อาวุโสกลุ่มหุ้นขนาดกลาง
และขนาดเล็ก



พบชัย ภัทราวิชญ์
นักกลยุทธ์ตลาดหุ้น ตลาดอนุพันธ์
และ สินทรัพย์ดิจิทัล



เอกสิทธิ์ อุไพบุรณ
ผู้ช่วยนักวิเคราะห์

Disclaimer

ข้อมูลในรายงานนี้เป็นข้อมูลที่มีการเปิดเผยต่อสาธารณะ ซึ่งนักลงทุนสามารถเข้าถึงได้โดยทั่วไป และเป็นข้อมูลที่เชื่อว่าน่าจะเชื่อถือได้ แต่ทั้งนี้ บริษัทหลักทรัพย์ อินโนเวสต์ เอกซ์ จำกัด (“บริษัท”) มิได้ยืนยันหรือรับรองถึงความถูกต้อง หรือ สมบูรณ์ของข้อมูลดังกล่าวแต่อย่างใด ความคิดเห็นที่ปรากฏอยู่ในรายงานนี้เป็นเพียงการนำเสนอในมุมมองของบริษัท และเป็นความคิดเห็น ณ วันที่ที่ปรากฏในรายงานเท่านั้น ซึ่งอาจเปลี่ยนแปลงได้ภายหลังวันดังกล่าว โดยบริษัทไม่จำเป็นต้องแจ้งให้สาธารณชน หรือนักลงทุนทราบ รายงานนี้จัดทำขึ้นเพื่อเผยแพร่ข้อมูลให้แก่นักลงทุนเท่านั้น บริษัทไม่รับผิดชอบต่อการนำข้อมูลหรือความคิดเห็นใดๆ ไปใช้ในทุกระณ ดั้งนั้นนักลงทุนจึงควรใช้ดุลพินิจในการพิจารณาตัดสินใจ ก่อนการลงทุน นอกจากนี้ บริษัท และ/หรือ บริษัทในเครือของบริษัทอาจมีส่วนเกี่ยวข้องหรือผลประโยชน์ใดๆ กับบริษัทใดๆ ที่ถูกกล่าวถึงในรายงานนี้ก็ได้

บริษัทหลักทรัพย์ อินโนเวสต์ เอกซ์ จำกัด (“INVX”) เป็นบริษัทย่อยที่บริษัท เอสซีบี เอกซ์ จำกัด (มหาชน) (“เอสซีบี เอกซ์”) เป็นผู้ถือหุ้นรายใหญ่แต่เพียงผู้เดียว และธนาคารไทยพาณิชย์ จำกัด (มหาชน) (“ธนาคารฯ”) เป็นบริษัทย่อยที่เอสซีบี เอกซ์ เป็นผู้ถือหุ้นรายใหญ่ ข้อมูลใด ๆ ที่เกี่ยวข้องกับธนาคารฯ มีวัตถุประสงค์เพื่อใช้ในการเปรียบเทียบเท่านั้น

เอกสารฉบับนี้จัดทำโดย บริษัทหลักทรัพย์ อินโนเวสต์ เอกซ์ จำกัด (“INVX”) ซึ่งมี บริษัท เอสซีบี เอกซ์ จำกัด (มหาชน) (“เอสซีบี เอกซ์”) เป็นผู้ถือหุ้นรายใหญ่ โดยธนาคารไทยพาณิชย์ จำกัด (มหาชน) (“ธนาคารฯ”) ซึ่งเป็นบริษัทย่อยที่เอสซีบี เอกซ์ เป็นผู้ถือหุ้นรายใหญ่ เป็นที่ปรึกษาทางการเงินสำหรับธุรกรรมใด ๆ ของ กรัสด์เพื่อการลงทุนในสิทธิการเช่าอสังหาริมทรัพย์ แอล เอช โฮเทล ความเห็น ข่าวกวีจีย บกวิเคราะห้ ราคา ข้อความ การคาดการณ์ การประเมิน และ/หรือ ข้อมูลอื่นที่ระบุในเอกสารฉบับนี้ (“ข้อมูล”) มีวัตถุประสงค์เพื่อใช้เป็นข้อมูลทั่วไปเท่านั้น และไม่อาจตีความได้ว่าเป็นการให้คำแนะนำแก่บุคคลใดๆ หรือเป็นการเสนอซื้อ หรือเสนอขาย หรือชักชวนให้เสนอซื้อหรือเสนอขายหลักทรัพย์ โดย INVX และ/หรือกรรมการ พนักงาน และลูกจ้างของ INVX ย่อมไม่ต้องรับผิดชอบความเสียหายใดๆ ทั้งความเสียหายทางตรง ความเสียหายทางอ้อม ความเสียหายจากการผิดสัญญา หรือความเสียหายอันสืบเนื่อง อันเป็นผลมาจากการใช้หรือการ เชื่อถือต่อการใช้ข้อมูล ทั้งนี้ รวมถึงแต่ไม่จำกัดเพียงการสูญเสียผลกำไร นักลงทุนพึงใช้ข้อมูลในเอกสารฉบับนี้ประกอบข้อมูลและความคิดเห็นอื่นๆ รวมถึงพิจารณาญาณของตนในการตัดสินใจลงทุน ข้อมูลในเอกสารฉบับนี้จัดทำขึ้นจาก แหล่งข้อมูลที่ INVX เห็นว่าน่าเชื่อถือ โดย INVX ไม่รับรองถึงความถูกต้อง สมบูรณ์ และ/หรือ ครบถ้วนของข้อมูลดังกล่าว

INVX สงวนสิทธิในการใช้ดุลพินิจของตนแต่เพียงผู้เดียวในการแก้ไขเพิ่มเติมข้อมูลเป็นครั้งคราวโดยไม่ต้องบอกกล่าว เอกสารฉบับนี้จัดส่งให้แก่เฉพาะบุคคลที่กำหนดเท่านั้น และห้ามมิให้มีการทำซ้ำ ดัดแปลง เผยแพร่ ขาย จำหน่าย พิมพ์ซ้ำ ส่งต่อ หรือแสวงหาประโยชน์ในเชิงพาณิชย์ไม่ว่าในลักษณะใดๆ เว้นแต่จะได้รับความยินยอมเป็นลายลักษณ์อักษรจาก INVX ก่อน

การซื้อขายฟิวเจอร์สและออปชั่น (Futures and Options) มีความเสี่ยงสูงที่อาจก่อให้เกิดผลขาดทุนอย่างมีนัยสำคัญ จึงไม่เหมาะสมกับบุคคลทุกคน ทั้งนี้ ก่อนการตัดสินใจซื้อขายฟิวเจอร์สและออปชั่น ท่านควรพิจารณาถึงฐานะทางการเงิน วัตถุประสงค์ในการลงทุน ประสบการณ์ในการลงทุนของท่าน ตลอดจนความเสี่ยงที่ท่านสามารถยอมรับได้อย่างรอบคอบ เนื่องจากมีความเป็นไปได้ที่ท่านอาจสูญเสียเงินลงทุนมากกว่าเงินลงทุนเริ่มแรก ท่านควรพิจารณาถึงความเสี่ยง ทั้งหมดที่อาจเกิดขึ้นจากการซื้อขายฟิวเจอร์สและออปชั่น และท่านควรตัดสินใจลงทุนด้วยตนเอง และ/หรือ ในกรณีที่มีข้อสงสัย ท่านควรขอคำแนะนำจากที่ปรึกษาทางการลงทุน

เอกสารฉบับนี้จัดส่งให้กับเฉพาะบุคคลที่กำหนด (intended recipient) เท่านั้น และห้ามมิให้ผู้ใดนำข้อมูลในเอกสารฉบับนี้ไปทำซ้ำ ส่งต่อ เผยแพร่ ขาย จำหน่าย คัดลอก นำออกแสดง หรือนำไปแสวงหาประโยชน์ในเชิงพาณิชย์ ไม่ว่าด้วยวิธีการ ใด ๆ โดยมิได้รับอนุญาตเป็นลายลักษณ์อักษรจาก INVX เป็นการล่วงหน้า

© สงวนลิขสิทธิ์ 2565 บริษัทหลักทรัพย์ อินโนเวสต์ เอกซ์ จำกัด

CG Rating 2023 Companies with CG Rating

Companies with Excellent CG Scoring

7UP, AAV, ABM, ACE, ACG, ADB, ADD, ADVANC, AEONTS, AF, AGE, AH, AHC, AIRA, AIT, AJ, AKP, AKR, ALLA, ALT, AMA, AMARIN, AMATA, AMATAV, ANAN, AOT, AP, APCO, APCS, ARIP, ARROW, ASEFA, ASK, ASP, ASW, ATP30, AUCTION, AWC, AYUD, B, BA, BAFS, BAM, BANPU, BAY, BGGI, BBK, BBL, BC, BCH, BCP, BCPG, BDMS, BEC, BEM, BEYOND, BGC, BGRIM, BH, BIZ, BJC, BJCHI, BKI, BLA, BOL, BPP, BRI, BROOK, BRR, BTS, BTW, BWG, BYD, CBG, CENTEL, CFRESH, CHASE, CHEWA, CHG, CHOW, CIMBT, CIVIL, CK, CKP, CM, CNT, COLOR, COM7, COTTO, CPALL, CPAXT, CPF, CPI, CPL, CPN, CPW, CRC, CRD, CSC, CSS, CV, DCC, DDD, DELTA, DEMCO, DMT, DOHOME, DRT, DUSIT, EA, EASTW, ECF, ECL, EE, EGCO, EPG, ERW, ETC, ETE, FE, FLOYD, FN, FPI, FPT, FSX, FVC, GBX, GC, GCAP, GENCO, GFPT, GGC, GLAND, GLOBAL, GPSC, GRAMMY, GULF, GUNKUL, HANA, HARN, HENG, HMPRO, HPT, HTC, ICC, ICHI, ICN, III, ILINK, ILM, IMH, IND, INET, INTUCH, IP, IRC, IRPC, ITC, ITEL, IVL, JAS, JTS, KBANK, KCC, KCE, KEX, KKP, KSL, KTB, KTC, KTMS, KUMWEL, KUN, LALIN, LANNA, LH, LHFG, LIT, LOXLEY, LPN, LRH, LST, M, MAJOR, MALEE, MATCH, MBK, MC, M-CHAI, MCOT, MEGA, MFC, MFEC, MILL, MINT, MONO, MOONG, MSC, MST, MTC, MTI, NC, NCH, NCL, NDR, NER, NKI, NOBLE, NRF, NTV, NVD, NWR, NYT, OCC, OISHI¹, ONEE, OR, ORI, OSP, OTO, PAP, PATO, PB, PCSGH, PDG, PDJ, PG, PHOL, PIMO, PJW, PLANB, PLAT, PLUS, PM, POLY, PORT, PPP, PPS, PR9, PRG, PRINC, PRM, PRTR, PSH, PSL, PT, PTC, PTT, PTTEP, PTTGC, Q-CON, QH, QTC, RATCH, RBF, RPH, RPT, S, S&J, SA, SABINA, SAK, SAMART, SAMTEL, SAPPE, SAT, SBNEXT, SC, SCB, SCC, SCCC, SCG, SCGP, SCM, SDC, SEAFCO, SEAOL, SECURE, SELIC, SENA, SENX, SFP², SFT, SGC, SGF, SGP, SHR, SICT, SIRI, SIS, SITHAI, SJWD, SKR, SM, SMP, SMT, SNC, SNNP, SNP, SO, SPALI, SPC, SPCG, SPI, SPRC, SR, SSC, SSF, SSSC, STA, STC, STEC, STGT, STI, SUC, SUN, SUTSA, SVI, SVT, SYMC, SYNEX, SYNTEC, TACC, TAE, TCAP, TCMC, TEAMG, TEGH, TFG, TFMAMA, TGE, TGH, THANA, THANI, THCOM, THIP, THRE, THREL, TIDLOR, TIPH, TISCO, TK, TKN, TKS, TKT, TLI, TM, TMC, TMD, TMT, TNDT, TNITY, TNL, TNR, TOA, TOG, TOP, TPBI, TPCS, TPIPL, TPIPP, TPS, TQM, TQR, TRT, TRU, TRUE, TSC, TSI, TSTE, TSTH, TTA, TTB, TTCL, TTW, TURTLE, TVDH, TVH, TVO, TVT, TWPC, UAC, UBE, UBIS, UKEM, UP, UPF, UPOIC, UV, VCOM, VGI, VIBHA, VIH, VL, WACOAL, WGE, WHA, WHAUP, WICE, WINMED, WINNER, XPG, YUASA, ZEN

Companies with Very Good CG Scoring

2S, A5, AAI, AIE, ALUCON, AMR, APURE, ARIN, AS, ASIA, ASIAN, ASIMAR, ASN, AURA, BR, BSBM, BSRC, BTG, CEN, CGH, CH, CHIC, CI, CIG, CMC, COMAN, CSP, DOD, DPAINT, DV8, EFORL, EKH, ESTAR, EVER, FORTH, FSMART, FTI, GEL, GPI, HEALTH, HUMAN, IFS, INSET, IT, J, JCKH, JDF, JKN, JMART, JUBILE, K, KCAR, KGI, KIAT, KISS, KK, KTIS, KWC, KWM, LDC, LEO, LHK, MACO, METCO, MICRO, MK, MVP, NCAP, NOVA, NTSC, PACO, PIN, PQS, PREB, PRI, PRIME, PROEN, PROS, PROUD, PSTC, PTECH, PYLON, RCL, SALEE, SANKO, SCI, SCN, SE, SE-ED, SFLEX, SINGER, SKN, SONIC, SORKON, SPVI, SSP, SST, STANLY, STP, SUPER, SVOA, SWC, TCC, TEKA, TFM, TMILL, TNP, TPLAS, TPOLY, TRC, TRU, TRUBB, TSE, VRANDA, WAVE, WFX, WIIK, WIN, WP, XO

Companies with Good CG Scoring

24CS, AMANAH, AMARC, AMC, APP, ASAP, BCT, BE8, BIG, BIOTEC, BLESS, BSM, BVG, CAZ, CCET, CHARAN, CHAYO, CHOTI, CITY, CMAN, CMR, CRANE, CWT, DHOUSE, DTCENT, EASON, FNS, FTE, GIFT, GJS, GTB, GTV, GYT, HL, HTECH, HYDRO, IIG, INGRS, INSURE, IRCP, ITD, ITNS, JCK, JMT, JR, JSP, KBS, KGEN, KJL, L&E, LEE, MASTER, MBAX, MEB, MENA, META, MGT, MITSIB, MJD, MOSHI, MUD, NATION, NNCL, NPK, NSL, NV, OGC, PAF, PCC, PEACE, PICO, PK, PL, PLANET, PLE, PMTA, PPM, PRAKIT, PRAPAT, PRECHA, PRIN, PSG, RABBIT, READY, RJH, RSP, RWI, S11, SAAM, SAF, SAMCO, SAWAD, SCAP, SCP, SIAM, SKE, SKY, SMART, SMD, SMIT, SOLAR, SPA, STECH, STPI, SVR, TC, TCCC³, TEAM, TFI, TIGER, TITLE, TKC, TMI, TNH, TPA, TPAC, TRITN, UBA, UMI, UMS, UTP, VARO, VPO, W, WARRIX, WORK, WPH, YONG, ZIGA

Corporate Governance Report

The material contained in this publication is for general information only and is not intended as advice on any of the matters discussed herein. Readers and others should perform their own independent analysis as to the accuracy or completeness or legality of such information. The Thai Institute of Directors, its officers, the authors and editor make no representation or warranty as to the accuracy, completeness or legality of any of the information contained herein. By accepting this document, each recipient agrees that the Thai Institute of Directors Association, its officers, the authors and editor shall not have any liability for any information contained in, or for any omission from, this publication.

The survey result is as of the date appearing in the Corporate Governance Report of Thai Listed Companies. As a result, the survey result may be changed after that date. InnovestX Securities Company Limited does not conform nor certify the accuracy of such survey result.

To recognize well performers, the list of companies attaining “Good”, “Very Good” and “Excellent” levels of recognition (Not including listed companies qualified in the “no announcement of the results” clause from 1 January 2022 to 31 October 2023) is publicized.

¹OISHI was voluntarily delisted from the Stock Exchange of Thailand, effectively on September 6, 2023

²SFP was voluntarily delisted from the Stock Exchange of Thailand, effectively on July 19, 2023

³TCCC was voluntarily delisted from the Stock Exchange of Thailand effectively on August 25, 2023

Anti-corruption Progress Indicator

Certified (ได้มาตรฐาน)

2S, AAI, ADB, ADVANC, AE, AF, AH, AI, AIE, AIRA, AJ, AKP, AMA, AMANAH, AMATA, AMATAV, AP, APCS, AS, ASIAN, ASK, ASP, ASW, AWC, AYUD, B, BAFS, BAM, BANPU, BAY, BGGI, BBL, BCH, BCP, BCPG, BE8, BEC, BEYOND, BGC, BGRIM, BLA, BPP, BRI, BRR, BSBM, BTC, BTG, BTS, BWG, CBG, CEN, CENTEL, CFRESH, CGH, CHEWA, CHOTI, CHOW, CI, CIG, CIMBT, CM, CMC, COM7, CPALL, CPAXT, CPF, CPI, CPL, CPN, CPW, CRC, CREDIT, CSC, DCC, DELTA, DEMCO, DIMET, DMT, DOHOME, DRT, DUSIT, EA, EASTW, ECF, EGCO, EP, EPG, ERW, ETC, ETE, FNS, FPI, FPT, FSMART, FSX, FTE, GBX, GC, GCAP, GEL, GFPT, GGC, GJS, GLOBAL, GPI, GPSC, GSTEEL, GULF, GUNKUL, HANA, HARN, HEALTH, HENG, HMPRO, HTC, ICC, ICHI, IFS, III, ILINK, ILM, INET, INOX, INSURE, INTUCH, IRPC, ITEL, IVL, JAS, JR, JTS, KASET, KBANK, KCAR, KCC, KCE, KGEN, KGI, KKP, KSL, KTB, KTC, L&E, LANNA, LHFG, LHK, LPN, LRH, M, MAJOR, MALEE, MATCH, MBAX, MBK, MC, MCOT, MEGA, MENA, META, MFC, MFEC, MILL, MINT, MODERN, MONO, MOONG, MSC, MTC, MTI, NATION, NCAP, NEP, NKI, NOBLE, NRF, NWR, OCC, OGC, OR, ORI, OSP, PAP, PATO, PB, PCSGH, PDG, PDJ, PG, PHOL, PIMO, PK, PL, PLANB, PLANET, PLAT, PM, PPP, PPPM, PPS, PR9, PREB, PRG, PRINC, PRM, PROS, PSH, PSL, PSTC, PT, PTECH, PTG, PTT, PTTEP, PTTGC, PYLON, Q-CON, QH, QLT, QTC, RABBIT, RATCH, RBF, RML, RS, RWI, S&J, SA, SAAM, SABINA, SAK, SAPPE, SAT, SC, SCB, SCC, SCCC, SCG, SCGP, SCM, SCN, SEAOL, SE-ED, SELIC, SENA, SENX, SFLEX, SGC, SGP, SIRI, SITHAI, SKR, SM, SMIT, SMP, SNC, SNP, SORKON, SPACK, SPALI, SPC, SPI, SPRC, SRICHA, SSF, SSP, SSSC, SST, STA, STGT, STOWER, SUSCO, SVI, SVOA, SVT, SYMC, SYNTEC, TAE, TAKUNI, TASC, TCAP, TCMC, TEGH, TFG, TFI, TFMAMA, TGE, TGH, THANI, THCOM, THIP, THRE, THREL, TIDLOR, TIPCO, TIPH, TISCO, TKN, TKS, TKT, TMD, TMILL, TMT, TNITY, TNL, TNP, TNR, TOG, TOP, TOPP, TPA, TPCS, TPLAS, TRT, TRU, TRUE, TSC, TSI, TSTE, TSTH, TTA, TTB, TTCL, TU, TURTLE, TVDH, TVO, TWPC, UBE, UBIS, UEC, UKEM, UPF, UV, VCOM, VGI, VIBHA, VIH, WACOAL, WHA, WHAUP, WICE, WIIK, XO, YUASA, ZEN, ZIGA, ZEN, ZIGA

Declared (ประกาศเจตนา)

ACE, ADVICE, ALT, AMARIN, AMC, ANI, APCO, B52, BLAND, BPS, BYD, CAZ, CHASE, CHG, CV, DEXON, DITTO, ECL, EKH, EVER, FLOYD, GREEN, HL, HUMAN, ICN, IHL, IP, ITC, JDF, JMART, K, KJL, LDC, LH, LIT, MITSIB, MJD, MOSHI, NER, NEX, PLE, PLUS, POLY, PQS, PRI, PRIME, PROEN, PROUD, PRTR, PTC, RT, S, SANKO, SAWAD, SCAP, SCGD, SFT, SHR, SINGER, SINO, SIS, SJWD, SKE, SNNP, SOLAR, SONIC, SUPER, TBN, TMI, TPAC, TPP, TQM, UREKA, VNG, WELL, WIN, WPH, XPG

N/A

24CS, 3K-BAT, A, A5, AAV, ABM, ACAP, ACC, ACG, ADD, AEONTS, AFC, AGE, AHC, AIT, AJA, AKR, AKS, ALLA, ALPHAX, ALUCON, AMARC, AMR, ANAN, AOT, APEX, APO, APP, APURE, AQUA, ARIN, ARIP, ARROW, ASAP, ASEFA, ASIA, ASIMAR, ASN, ATP30, AU, AUCTION, AURA, BA, BBK, BC, BCT, BDMS, BEAUTY, BEM, BGT, BH, BIG, BIOTEC, BIS, BIZ, BJC, BJCHI, BKD, BKGI, BKIH, BLC, BLESS, BLISS, BM, BOL, BR, BROCK, BSM, BSRC, BTNC, BTW, BUI, BVG, CCET, CCP, CEYE, CFARM, CGD, CH, CHAO, CHARAN, CHAYO, CHIC, CHO, CITY, CIVIL, CK, CKP, CMAN, CMO, CMR, CNT, COCCO, COLOR, COMAN, CPANEL, CPH, CPR, CPT, CRANE, CRD, CSP, CSR, CTW, CWT, D, DCON, DDD, DHOUSE, DOD, DPAINT, DTCENT, DTCL, DV8, EASON, EE, EFORL, EMC, ESTAR, ETL, EURO, F&D, FANCY, FE, FM, FMT, FN, FORTH, FTI, FVC, GABLE, GENCO, GFC, GIFT, GL, GLAND, GLOCON, GLORY, GRAMMY, GRAND, GSC, GTB, GTV, HFT, HPT, HTECH, HYDRO, I2, IIG, IMH, IND, INGRS, INSET, IRC, IRCP, IT, ITD, ITNS, ITTHI, J, JAK, JCK, JCKH, JCT, JKN, JMT, JPARK, JSP, JUBILE, KAMART, KBS, KC, KCG, KCM, KDH, KEX, KIAT, KISS, KK, KKC, KLINIQ, KOOL, KTIS, KTMS, KUMWEL, KUN, KWC, KWI, KWM, KYE, LALIN, LEE, LEO, LOXLEY, LPH, LST, LTS, MAGURO, MANNIN, MASTER, MATI, MCA, M-CHAI, MCS, MDX, MEB, METCO, MGC, MGI, MGT, MICRO, MIDA, MK, ML, MORE, MST, MTW, MUD, MVP, NAM, NAT, NC, NCH, NCL, NCP, NDR, NEO, NETBAY, NEW, NEWS, NFC, NL, NNCL, NOK, NOVA, NPK, NSL, NTSC, NTV, NUSA, NV, NVD, NYT, OHTL, ONEE, ORN, PACO, PAF, PANEL, PCC, PCE, PEACE, PEER, PERM, PF, PHG, PICO, PIN, PJW, PLT, PMC, PMTA, POLAR, PORT, PPM, PRAKIT, PRAPAT, PRECHA, PRIN, PRO, PSG, PSP, PTL, QTCG, RAM, RCL, READY, RICHY, RJH, ROCK, ROCTEC, ROH, ROJNA, RP, RPC, RPH, RSP, S11, SABUY, SAF, SAFARI, SAFE, SALEE, SAM, SAMART, SAMCO, SAMTEL, SAUCE, SAV, SAWANG, SBNEXT, SCI, SCL, SCP, SDC, SE, SEAFCO, SECURE, SGF, SHANG, SIAM, SICT, SIMAT, SISB, SK, SKN, SKY, SLM, SLP, SMART, SMD, SMK, SMT, SO, SPA, SPCG, SPG, SPREME, SPVI, SQ, SR, SRS, SSC, STANLY, STC, STEC, STECH, STHAI, STI, STP, STPI, STX, SUC, SUN, SUTHA, SVR, SWC, SYNEX, TACC, TAN, TAPAC, TC, TCC, TCJ, TCOAT, TEAM, TEAMG, TEKA, TERA, TFM, TGPRO, TH, THAI, THANA, THE, THG, THMUI, TIGER, TITLE, TK, TKC, TLI, TM, TMC, TMW, TNDT, TNH, TNPC, TOA, TPBI, TPCH, TPIPL, TPIPP, TPL, TPOLY, TPS, TQR, TR, TRC, TRITN, TRP, TRUBB, TRV, TSE, TTI, TTT, TTW, TVH, TVT, TWP, TWZ, TYCN, UAC, UBA, UMI, UMS, UNIQ, UOBKH, UP, UPOIC, UTP, UVAN, VARO, VL, VPO, VRANDA, W, WARRIX, WAVE, WFX, WGE, WINDOW, WINMED, WINNER, WORK, WP, YGG, YONG, ZAA

Explanations

Companies participating in Thailand's Private Sector Collective Action Coalition Against Corruption programme (Thai CAC) under Thai Institute of Directors (as of June 30, 2024) are categorised into: companies that have declared their intention to join CAC, and companies certified by CAC.