



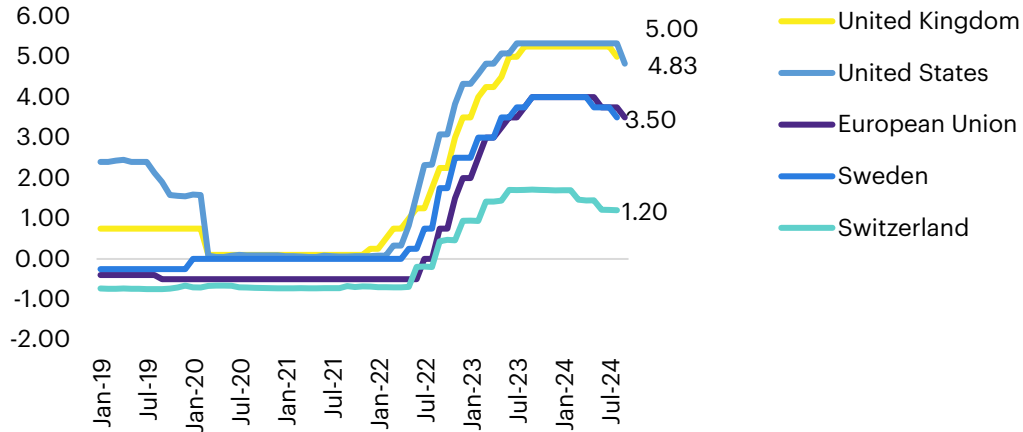
PREDICTION 4Q24

คาดการณ์ทองคำใน 4Q24 น่าจะได้เห็น 2,750 แต่ขึ้นมาสูงก็ต้องระวังพักฐาน

- ประเมินทิศทางราคาทองคำใน 4Q24 คาดแกว่งตัวขึ้นต่อ เป้าหมายแรกที่ 2,750 ดอลลาร์ : หากผ่านได้เป้าหมายถัดไป 2,875 ดอลลาร์ อย่างไรก็ตาม ราคาที่ขึ้นสูงจนถึงโซน Extreme Overbought ทำให้ประเมินถึงการขึ้นครั้งนี้ว่าอาจใกล้ถึงปลายรอบแล้ว และอาจเกิดการย่อพักฐานตามมาได้ โดยมีกรอบล่างบริเวณ 2,550 ถัดไปคือ 2,450 ดอลลาร์ ตามลำดับ
- แนวโน้มอัตราเงินเฟ้อสหรัฐฯชะลอลงเร็วกว่าคาดการณ์เดิม (-) : เราคาดการณ์กรอบอัตราเงินเฟ้อของสหรัฐฯ ใน 4Q24 จะอยู่ในช่วง 2.6-2.8% ลดลงจากประมาณการเดิม 3.3-3.6% ที่เราทำไว้เมื่อ 3Q24 ทำให้ทองคำที่เป็นสินทรัพย์ปกป้องเงินเพื่ออาจมีความต้องการลดลง
- คาด Fed จะปรับลดอัตราดอกเบี้ยรวม 1.00% ในปี 2024 (+) : เราคาดว่าธนาคารกลางสหรัฐฯ (Fed) จะปรับลดอัตราดอกเบี้ยในการประชุมเดือน พ.ย. และ ธ.ค. อีกครั้งละ 0.25% หลังจากปรับลดอัตราดอกเบี้ยไปแล้ว 0.50% ในการประชุมเดือน ก.ย. ซึ่งการลดอัตราดอกเบี้ยเป็นปัจจัยบวกต่อราคาทองคำ
- แนวโน้มเงินดอลลาร์สหรัฐฯ คาดจะอ่อนค่าลงต่อเนื่อง (+) : จากการที่ Fed ลดอัตราดอกเบี้ยเร็วและแรงกว่าธนาคารกลางแห่งอื่นๆ เพื่อสนับสนุนเศรษฐกิจในประเทศที่ชะลอตัวลง จะส่งผลให้เงินดอลลาร์อ่อนค่ากว่าสกุลเงินอื่นๆ โดยเปรียบเทียบ
- แนวโน้มอุปสงค์ทองคำคาดว่าจะเพิ่มขึ้นใน 4Q24 (+) : โดยอุปสงค์ทองคำในอินเดียคาดว่าจะเพิ่มขึ้นในช่วงเทศกาลและฤดูแต่งงาน ซึ่งเป็นช่วงที่มีการซื้อทองคำมากที่สุด ขณะที่อุปสงค์ในจีนยังคงอยู่ในระดับสูงจากการบริโภคในภาคเอกชน แม้ว่าธนาคารกลางจีน (PBoC) จะไม่ได้ซื้อทองคำเป็นทุนสำรองฯ ตั้งแต่เดือนพฤษภาคมอันเนื่องมาจากราคาที่สูงเป็นประวัติการณ์ก็ตาม ทางด้านตุรกีและเยอรมนีก็มีแนวโน้มอุปสงค์ทองคำสูงเป็นลำดับต้นๆ ของโลก เช่นกันจากการซื้อทองคำของธนาคารกลางที่เพิ่มขึ้นเนื่องจากความไม่แน่นอนทางเศรษฐกิจและการลงทุนในทองคำเพื่อป้องกันความเสี่ยง ทำให้ภาพรวมของอุปสงค์ทองคำโลกในไตรมาสที่ 4 นี้จะมีแนวโน้มเพิ่มขึ้น หนุนให้ราคาทองคำยังอยู่ในระดับสูง
- แนวโน้มของ ETFs ทองคำ กลับมาซื้อสุทธิต่อเนื่อง (+) : โดยกองทุน ETFs ทองคำทั่วโลกพลิกมาซื้อสุทธิ ใน 3Q24 กว่า 76.3 ตัน (5.7 พันล้านดอลลาร์) หลังจากมีสถานะขายสุทธิติดต่อกัน 10 ไตรมาส นับตั้งแต่ 1Q22 ซึ่งแนวโน้มราคาทองคำที่ยังอยู่ในระดับสูง อาจทำให้กองทุนดังกล่าวยังคงมีสถานะซื้อสุทธิได้ต่อเนื่อง
- ปัจจัยความเสี่ยงที่มีผลให้ราคาทองคำลดลง : 1) ธนาคารกลางต่างๆ ระบุการซื้อสะสมทองคำเป็นทุนสำรองฯ 2) อัตราเงินเฟ้อของสหรัฐฯลดลงอย่างมีนัย 3) เงินดอลลาร์สหรัฐฯพลิกกลับมาแข็งค่าขึ้น 4) Fed มีมุมมองที่เปลี่ยนไปเกี่ยวกับแนวโน้มอัตราดอกเบี้ย หรือส่งสัญญาณคงอัตราดอกเบี้ยในช่วงที่เหลือของปีนี้

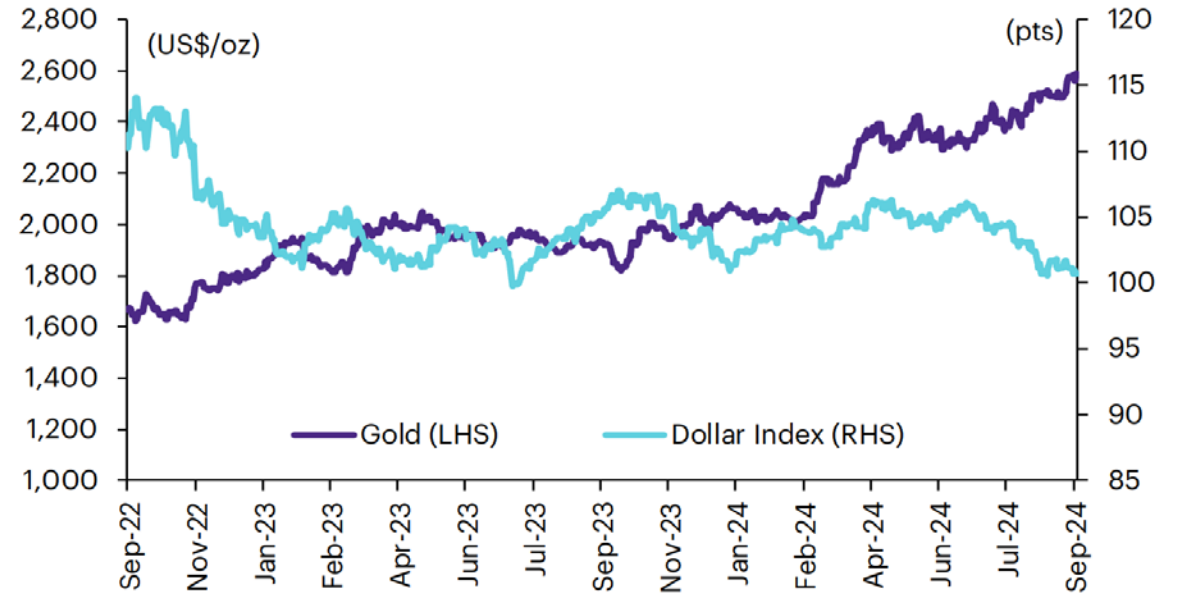
เราเชื่อว่ากระแสนการลดดอกเบี้ยของ Fed จะเป็นจุดเริ่มต้น ทำให้ธนาคารกลางอื่นๆ เริ่มลดดอกเบี้ยได้

Selected Central Bank's policy rates (%)



Source : CEIC, InnovestX Research

ราคาทองคำเทียบกับดัชนีดอลลาร์



Source : Bloomberg, InnovestX Research

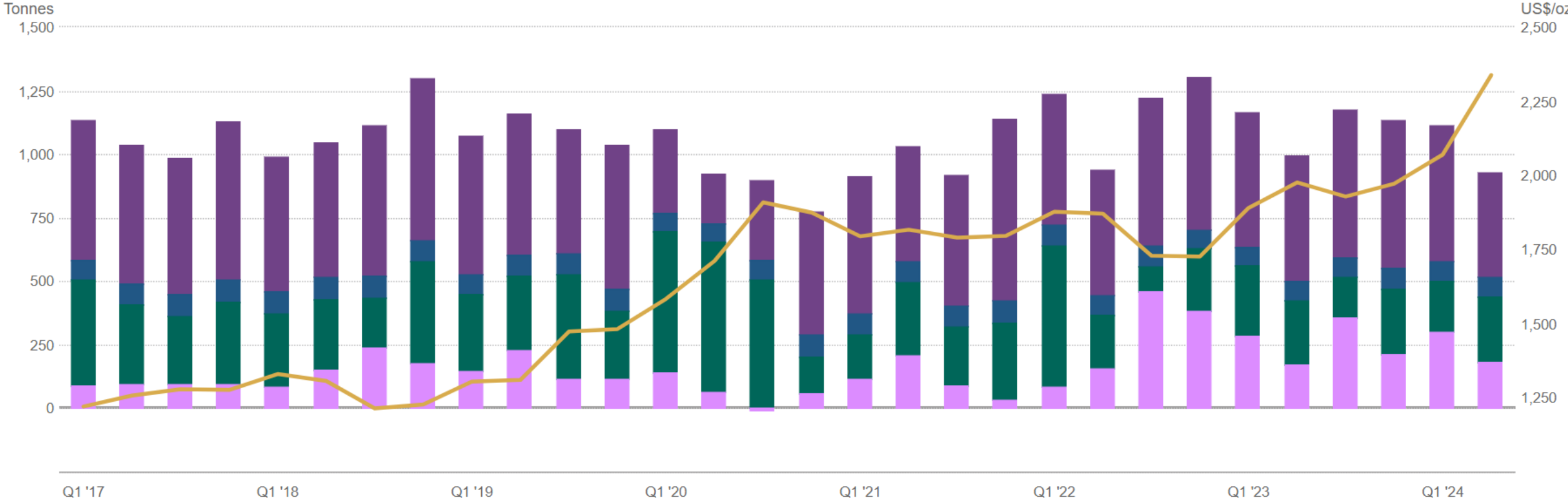
การประมาณการเศรษฐกิจสหรัฐในปี 2024-2025 ของ INVX (ก.ย. 2024)

	01/2024	02/2024	03/2024	04/2024	05/2024	06/2024	07/2024	08/2024	09/2024	10/2024	11/2024	12/2024	1Q2025	2Q2025	3Q2025	4Q2025
FFR	5.38	5.38	5.38	5.38	5.38	5.38	5.38	5.38	4.88	4.88	4.63	4.38	3.88	3.38	3.13	2.88
CPI	3.1	3.2	3.5	3.4	3.3	3.0	2.9	2.8	2.8	2.8	2.7	2.6	2.3	2.1	2.3	2.3
GDP	2.9	2.9	2.9	3.1	3.1	3.1	1.6	1.6	1.6	1.4	1.4	1.4	1.3	1.5	1.7	1.9
ISM Manu	49.1	47.8	50.3	49.2	48.7	48.5	46.8	47.2	49.6	50.0	50.4	51.2	51.0	51.1	51.2	51.3
ISM Service	53.4	52.6	51.4	49.4	53.8	48.8	51.4	51.5	50.9	51.1	51.3	51.8	51.5	51.7	51.9	52.1
NFP	256.0	236.0	310.0	108.0	216.0	118.0	89.0	142.0	115.2	101.2	112.6	107.2	98.0	122.5	150.0	150.0
U-rate	3.8	4.0	3.9	4.0	4.0	4.1	4.3	4.2	4.2	4.2	4.1	4.1	4.3	4.1	4.1	4.1
Retail Sales	0.3	2.1	3.6	2.8	2.6	2.0	2.7	1.5	2.0	2.5	2.0	2.5	2.4	2.7	3.0	3.3
Core K-Goods shipmen	-0.8	0.6	0.5	2.5	2.0	2.3	1.5	2.0	3.0	2.9	2.9	3.4	1.4	1.7	2.0	2.3

Note: 2025 เป็นการคาดการณ์เบื้องต้น (Preliminary forecast)

Source : CEIC, Bloomberg, InnovestX Research

Demand Statistics

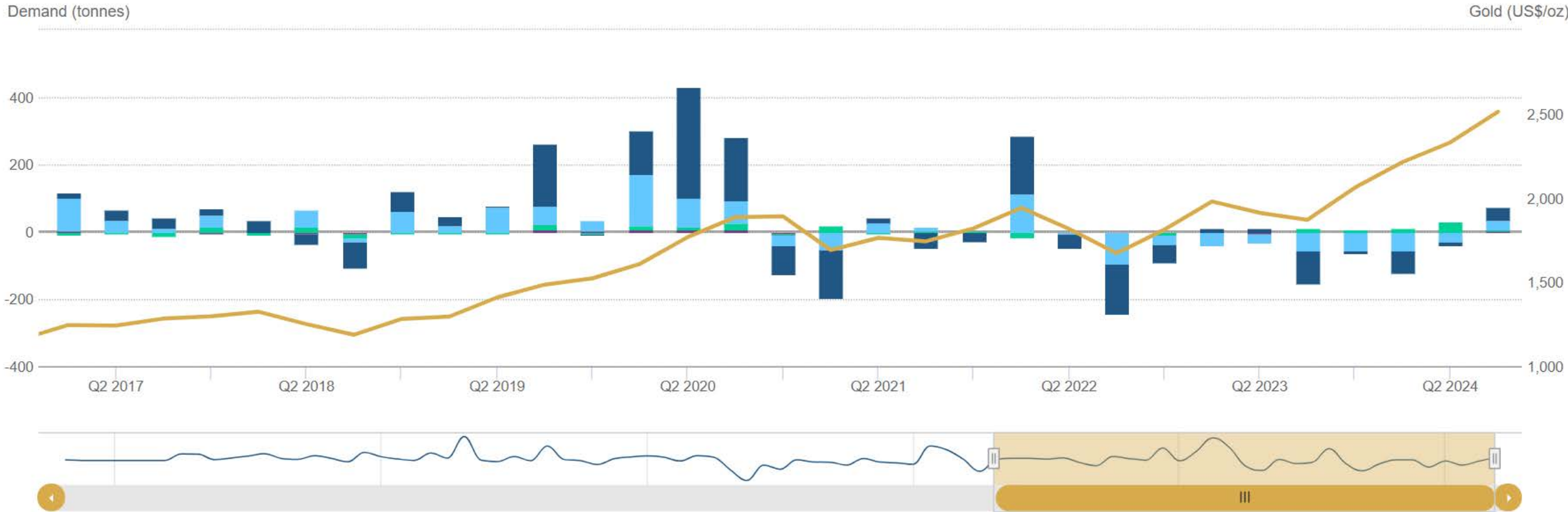


Jewellery fabrication
Technology
Investment
Central banks
LBMA Gold Price (US\$/oz)

Source : World Gold Council

Gold ETF Regional Flows

กองทุน ETFs ของคำพลิกมามีสถานะซื้อสุทธิใน 3Q24 หลังจากมีสถานะขายสุทธิติดต่อกัน 10 ไตรมาส นับตั้งแต่ 1Q22 ซึ่งแนวโน้มราคาทองคำที่ยังอยู่ในระดับสูง อาจทำให้กองทุนฯ ยังคงมีสถานะซื้อสุทธิได้ต่อเนื่อง



North America

Europe

Asia

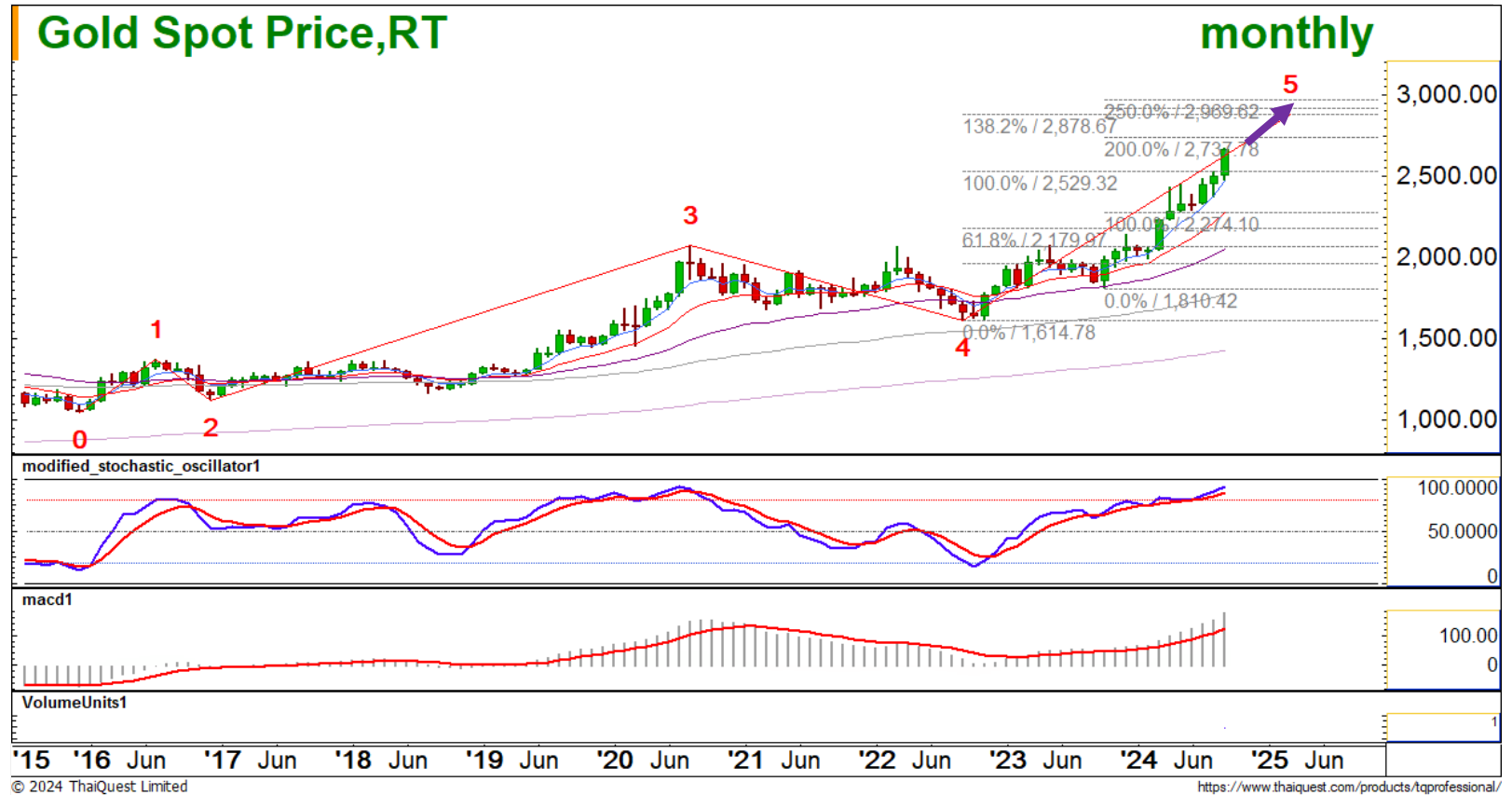
Other

Gold price (rhs)

Source : World Gold Council

ประเมินการเคลื่อนไหวของทองคำใน 4Q24 : แกว่งขึ้น เป้าแรก 2,750 ผ่านได้ไปต่อถึง 2,875 ดอลลาร์

- หากประเมินการเคลื่อนไหวของราคาทองคำโดยใช้ Elliott Wave เราคาดว่าทองคำในขณะนี้กำลังปรับขึ้นทำ impulse wave คลื่น 5 แบบ extended-wave ทั้งนี้ เป้าหมายระยะสั้นจะอยู่ที่ Fibonacci 200% ของคลื่นย่อยของคลื่น 5 ที่บริเวณ 2,750 ดอลลาร์/ออนซ์ ส่วนเป้าหมายระยะกลางจะอยู่ที่ Fibonacci 138.2% ของคลื่น 5 ใหญ่ หรือที่บริเวณ 2,875 ดอลลาร์/ออนซ์ ส่วนกรอบล่างอยู่ที่บริเวณ 2,550 ดอลลาร์/ออนซ์ ซึ่งหากหลุดต่ำลงมากาดจะลงมาพักตัวบริเวณ 2,450 – 2,300 ดอลลาร์/ออนซ์
- หากประเมินโดยใช้เส้นค่าเฉลี่ย พบว่า เส้นค่าเฉลี่ยเรียงตัวจากระยะสั้นลงไปหาระยะยาว แสดงถึงแนวโน้มขาขึ้น ขณะที่แท่งเทียนล่าสุดเป็น Long White Candle แสดงถึง bullish momentum ชัดเจน
- ขณะที่ Stochastic ปรับขึ้นถึงระดับ 92 ซึ่งเป็นโซน Extreme Overbought ส่วน MACD อยู่เหนือแกน 0 ค่อนข้างมาก ทำให้ประเมินถึงการขึ้นครั้งนี้ได้ว่าอาจใกล้ถึงปลายรอบแล้ว และอาจเกิดการย่อพักฐานตามมาได้ในระยะถัดไป



Source : TQ Professional, InnovestX Research

- **Follow us**



Innovestx

 **@innovestx**



ผู้จัดทำ

Gold Prediction 4Q24



Innovest^x Research



พิชัย ภัทราวิชญ์, CISA

นักกลยุทธ์ตลาดหุ้น ตลาดอนุพันธ์
และสินทรัพย์ดิจิทัล

Disclaimer

ข้อมูลในรายงานนี้เป็นข้อมูลที่มีการเปิดเผยต่อสาธารณะ ซึ่งนักลงทุนสามารถเข้าถึงได้โดยทั่วไป และเป็นข้อมูลที่เชื่อว่าน่าจะเชื่อถือได้ แต่ทั้งนี้ บริษัทหลักทรัพย์ อินโนเวสต์ เอกซ์ จำกัด (“บริษัท”) มิได้ยืนยันหรือรับรองถึงความถูกต้อง หรือ สมบูรณ์ของข้อมูลดังกล่าวแต่อย่างใด ความคิดเห็นที่ปรากฏอยู่ในรายงานนี้เป็นเพียงการนำเสนอในมุมมองของบริษัท และเป็นความคิดเห็น ณ วันที่ที่ปรากฏในรายงานเท่านั้น ซึ่งอาจเปลี่ยนแปลงได้ภายหลังวันดังกล่าว โดยบริษัทไม่จำเป็นต้องแจ้งให้สาธารณชน หรือนักลงทุนทราบ รายงานนี้จัดทำขึ้นเพื่อเผยแพร่ข้อมูลให้แก่นักลงทุนเท่านั้น บริษัทไม่รับผิดชอบต่อการนำข้อมูลหรือความคิดเห็นใดๆ ไปใช้ในทุกกรณี ดังนั้นนักลงทุนจึงควรใช้ดุลพินิจในการพิจารณาตัดสินใจ ก่อนการลงทุน นอกจากนี้ บริษัท และ/หรือ บริษัทในเครือของบริษัทอาจมีส่วนเกี่ยวข้องหรือผลประโยชน์ใดๆ กับบริษัทใดๆ ที่ถูกกล่าวถึงในรายงานนี้ก็ได้

บริษัทหลักทรัพย์ อินโนเวสต์ เอกซ์ จำกัด (“INVX”) เป็นบริษัทย่อยที่บริษัท เอสซีบี เอกซ์ จำกัด (มหาชน) (“เอสซีบี เอกซ์”) เป็นผู้ถือหุ้นรายใหญ่แต่เพียงผู้เดียว และธนาคารไทยพาณิชย์ จำกัด (มหาชน) (“ธนาคารฯ”) เป็นบริษัทย่อยที่เอสซีบี เอกซ์ เป็นผู้ถือหุ้นรายใหญ่ ข้อมูลใด ๆ ที่เกี่ยวข้องกับธนาคารฯ มีวัตถุประสงค์เพื่อใช้ในการเปรียบเทียบเท่านั้น

เอกสารฉบับนี้จัดทำโดย บริษัทหลักทรัพย์ อินโนเวสต์ เอกซ์ จำกัด (“INVX”) ซึ่งมี บริษัท เอสซีบี เอกซ์ จำกัด (มหาชน) (“เอสซีบี เอกซ์”) เป็นผู้ถือหุ้นรายใหญ่ โดยธนาคารไทยพาณิชย์ จำกัด (มหาชน) (“ธนาคารฯ”) ซึ่งเป็นบริษัทย่อยที่เอสซีบี เอกซ์ เป็นผู้ถือหุ้นรายใหญ่ เป็นที่ปรึกษาทางการเงินสำหรับธุรกรรมใด ๆ ของ ทรัสต์เพื่อการลงทุนในสิทธิการเช่าอสังหาริมทรัพย์ แอล เอช โฮเทล ความเห็น ช่าว บทวิจย บทวิเคราะห์ ราคา ข้อความ การคาดการณ์ การประเมิน และ/หรือ ข้อมูลอื่นที่ระบุในเอกสารฉบับนี้ (“ข้อมูล”) มีวัตถุประสงค์เพื่อใช้เป็นข้อมูลทั่วไปเท่านั้น และไม่อาจตีความได้ว่าเป็นการให้คำแนะนำแก่บุคคลใดๆ หรือเป็นการเสนอซื้อ หรือเสนอขาย หรือชักชวนให้เสนอซื้อหรือเสนอขายหลักทรัพย์ โดย INVX และ/หรือกรรมการ พนักงาน และลูกจ้างของ INVX ย่อมไม่ต้องรับผิดชอบความเสียหายใดๆ ทั้งความเสียหายทางตรง ความเสียหายทางอ้อม ความเสียหายจากการผิดสัญญา หรือความเสียหายอันสืบเนื่อง อันเป็นผลมาจากการใช้หรือการ เชื่อถือต่อการใช้ข้อมูล ทั้งนี้ รวมถึงแต่ไม่จำกัดเพียงการสูญเสียผลกำไร นักลงทุนพึงใช้ข้อมูลในเอกสารฉบับนี้ประกอบข้อมูลและความคิดเห็นอื่นๆ รวมถึงพิจารณาของคุณในการตัดสินใจลงทุน ข้อมูลในเอกสารฉบับนี้จัดทำขึ้นจาก แหล่งข้อมูลที่ INVX เห็นว่าน่าเชื่อถือ โดย INVX ไม่รับรองถึงความถูกต้อง สมบูรณ์ และ/หรือ ครบถ้วนของข้อมูลดังกล่าว

INVX สงวนสิทธิในการใช้ดุลพินิจของคุณแต่เพียงผู้เดียวในการแก้ไขเพิ่มเติมข้อมูลเป็นครั้งคราวโดยไม่ต้องบอกกล่าว เอกสารฉบับนี้จัดส่งให้แก่เฉพาะบุคคลที่กำหนดเท่านั้น และห้ามมิให้มีการทำซ้ำ ดัดแปลง เผยแพร่ ขาย จำหน่าย พิมพ์ซ้ำ ส่งต่อ หรือแสวงหาประโยชน์ในเชิงพาณิชย์ไม่ว่าในลักษณะใดๆ เว้นแต่จะได้รับความยินยอมเป็นลายลักษณ์อักษรจาก INVX ก่อน

การซื้อขายฟิวเจอร์สและออปชั่น (Futures and Options) มีความเสี่ยงสูงที่อาจก่อให้เกิดผลขาดทุนอย่างมีนัยสำคัญ จึงไม่เหมาะสมกับบุคคลทุกคน ทั้งนี้ ก่อนการตัดสินใจซื้อขายฟิวเจอร์สและออปชั่น ท่านควรพิจารณาถึงฐานะทางการเงิน วัตถุประสงค์ในการลงทุน ประสบการณ์ในการลงทุนของท่าน ตลอดจนความเสี่ยงที่ท่านสามารถยอมรับได้อย่างรอบคอบ เนื่องจากมีความเป็นไปได้ที่ท่านอาจสูญเสียเงินลงทุนมากกว่าเงินลงทุนเริ่มแรก ท่านควรพิจารณาถึงความเสี่ยง ทั้งหมดที่อาจเกิดขึ้นจากการซื้อขายฟิวเจอร์สและออปชั่น และท่านควรตัดสินใจลงทุนด้วยตนเอง และ/หรือ ในกรณีที่ที่มีข้อสงสัย ท่านควรขอคำแนะนำจากที่ปรึกษาทางการลงทุน

เอกสารฉบับนี้จัดส่งให้แก่เฉพาะบุคคลที่กำหนด (intended recipient) เท่านั้น และห้ามมิให้ผู้ใดนำข้อมูลในเอกสารฉบับนี้ไปทำซ้ำ ส่งต่อ เผยแพร่ ขาย จำหน่าย คัดลอก นำออกแสดง หรือนำไปแสวงหาประโยชน์ในเชิงพาณิชย์ ไม่ว่าด้วยวิธีการ ใด ๆ โดยไม่ได้รับอนุญาตเป็นลายลักษณ์อักษรจาก INVX เป็นการล่วงหน้า

© สงวนลิขสิทธิ์ 2565 บริษัทหลักทรัพย์ อินโนเวสต์ เอกซ์ จำกัด

CG Rating 2023 Companies with CG Rating

Companies with Excellent CG Scoring

7UP, AAV, ABM, ACE, ACG, ADB, ADD, ADVANC, AEONTS, AF, AGE, AH, AHC, AIRA, AIT, AJ, AKP, AKR, ALLA, ALT, AMA, AMARIN, AMATA, AMATAV, ANAN, AOT, AP, APCO, APCS, ARIP, ARROW, ASEFA, ASK, ASP, ASW, ATP30, AUCTION, AWC, AYUD, B, BA, BAFS, BAM, BANPU, BAY, BBGI, BBIK, BBL, BC, BCH, BCP, BCPG, BDMS, BEC, BEM, BEYOND, BGC, BGRIM, BH, BIZ, BJC, BJCHI, BKI, BLA, BOL, BPP, BRI, BROOK, BRR, BTS, BTW, BWG, BYD, CBG, CENTEL, CFRESH, CHASE, CHEWA, CHG, CHOW, CIMBT, CIVIL, CK, CKP, CM, CNT, COLOR, COM7, COTTO, CPALL, CPAXTT, CPF, CPI, CPL, CPN, CPW, CRC, CRD, CSC, CSS, CV, DCC, DDD, DELTA, DEMCO, DMT, DOHOME, DRT, DUSIT, EA, EASTW, ECF, ECL, EE, EGCO, EPG, ERW, ETC, ETE, FE, FLOYD, FN, FPI, FPT, FSX, FVC, GBX, GC, GCAP, GENCO, GFPT, GGC, GLAND, GLOBAL, GPSC, GRAMMY, GULF, GUNKUL, HANA, HARN, HENG, HMPRO, HPT, HTC, ICC, ICHI, ICN, III, ILINK, ILM, IMH, IND, INET, INTUCH, IP, IRC, IRPC, ITC, ITEL, IVL, JAS, JTS, KBANK, KCC, KCE, KEX, KKP, KSL, KTB, KTC, KTMS, KUMWEL, KUN, LALIN, LANNA, LH, LHFG, LIT, LOXLEY, LPN, LRH, LST, M, MAJOR, MALEE, MATCH, MBK, MC, M-CHAI, MCOT, MEGA, MFC, MFEC, MILL, MINT, MONO, MOONG, MSC, MST, MTC, MTI, NC, NCH, NCL, NDR, NER, NKI, NOBLE, NRF, NTV, NVD, NWR, NYT, OCC, OISHI¹, ONEE, OR, ORI, OSP, OTO, PAF, PATO, PB, PCSGH, PDG, PDJ, PG, PHOL, PIMO, PJW, PLANB, PLAT, PLUS, PM, POLY, PORT, PPP, PPS, PR9, PRG, PRINC, PRM, PRTR, PSH, PSL, PT, PTC, PTT, PTTEP, PTTCG, Q-CON, QH, QTC, RATCH, RBF, RPH, RS, RT, S, S&J, SA, SABINA, SAK, SAMART, SAMTEL, SAPPE, SAT, SBNEXT, SC, SCB, SCC, SCGP, SCM, SDC, SEAFCO, SEAOL, SECURE, SELIC, SENA, SENX, SFP², SFT, SGC, SGP, SHR, SICT, SIRI, SIS, SITHAI, SJWD, SKR, SM, SMPC, SMT, SNC, SNNP, SNP, SO, SPALI, SPC, SPCG, SPI, SPRC, SR, SSC, SSF, SSSC, STA, STC, STEC, STGT, STI, SUC, SUN, SUSCO, SUTHA, SVI, SVT, SYMC, SYNEX, SYNTEC, TACC, TAE, TCAP, TCMC, TEAMG, TEGH, TFG, TFMAMA, TGE, TGH, THANA, THANI, THCOM, THIP, THRE, THREL, TIDLOR, TIPH, TISCO, TK, TKN, TKS, TKT, TLI, TM, TMC, TMD, TMT, TNDT, TNITY, TNL, TNR, TOA, TOG, TOP, TPBI, TPCS, TPIPL, TPIPP, TPS, TQM, TQR, TRT, TRUE, TRV, TSC, TSTE, TSTH, TTA, TTB, TTCL, TTW, TURTLE, TVDH, TVH, TVO, TVT, TWPC, UAC, UBE, UBIS, UKEM, UP, UPF, UPOIC, UV, VCOM, VGI, VIBHA, VIH, VL, WACOAL, WGE, WHA, WHAUP, WICE, WINMED, WINNER, XPG, YUASA, ZEN

Companies with Very Good CG Scoring

2S, A5, AAI, AIE, ALUCON, AMR, APURE, ARIN, AS, ASIA, ASIAN, ASIMAR, ASN, AURA, BR, BSBM, BSRC, BTG, CEN, CGH, CH, CHIC, CI, CIG, CMC, COMAN, CSP, DOD, DPAINT, DV8, EFORL, EKH, ESTAR, EVER, FORTH, FSMART, FTI, GEL, GPI, HEALTH, HUMAN, IFS, INSET, IT, J, JCKH, JDF, JKN, JUBILE, K, KCAR, KGI, KIAT, KISS, KK, KTIS, KWC, KWM, LDC, LEO, LHK, MACO, METCO, MICRO, MK, MVP, NCAP, NOVA, NTSC, PACO, PIN, PQS, PREB, PRI, PRIME, PROEN, PROS, PROUD, PSTC, PTECH, PYLON, RCL, SALEE, SANKO, SCI, SCN, SE, SE-ED, SFLEX, SINGER, SKN, SONIC, SORKON, SPVI, SSP, SST, STANLY, STP, SUPER, SVOA, SWC, TCC, TEKA, TFM, TMILL, TNP, TPLAS, TPOLY, TRC, TRU, TRUBB, TSE, VRANDA, WAVE, WFX, WIJK, WIN, WP, XO

Companies with Good CG Scoring

24CS, AMANAH, AMARC, AMC, APP, ASAP, BCT, BE8, BIG, BIOTEC, BLESS, BSM, BVG, CAZ, CCET, CHARAN, CHAYO, CHOTI, CITY, CMAN, CMR, CRANE, CWT, DHOUSE, DTCENT, EASON, FNS, FTE, GIFT, GJS, GTB, GTV, GYT, HL, HTECH, HYDRO, IIG, INGRS, INSURE, IRCP, ITD, ITNS, JCK, JMT, JR, JSP, KBS, KGEN, KJL, L&E, LEE, MASTER, MBAX, MEB, MENA, META, MGT, MITSIB, MJD, MOSHI, MUD, NATION, NNCL, NPK, NSL, NV, OGC, PAF, PCC, PEACE, PICO, PK, PL, PLANET, PLE, PMTA, PPM, PRAKIT, PRAPAT, PRECHA, PRIN, PSG, RABBIT, READY, RJH, RSP, RWI, S11, SAAM, SAF, SAMCO, SAWAD, SCAP, SCP, SIAM, SKE, SKY, SMART, SMD, SMIT, SOLAR, SPA, STECH, STPI, SVR, TC, TCCC³, TEAM, TFI, TIGER, TITLE, TKC, TMI, TNH, TPA, TPAC, TRITN, UBA, UMI, UMS, UTP, VARO, VPO, W, WARRIX, WORK, WPH, YONG, ZIGA

Corporate Governance Report

The material contained in this publication is for general information only and is not intended as advice on any of the matters discussed herein. Readers and others should perform their own independent analysis as to the accuracy or completeness or legality of such information. The Thai Institute of Directors, its officers, the authors and editor make no representation or warranty as to the accuracy, completeness or legality of any of the information contained herein. By accepting this document, each recipient agrees that the Thai Institute of Directors Association, its officers, the authors and editor shall not have any liability for any information contained in, or for any omission from, this publication.

The survey result is as of the date appearing in the Corporate Governance Report of Thai Listed Companies. As a result, the survey result may be changed after that date. InnovestX Securities Company Limited does not conform nor certify the accuracy of such survey result.

To recognize well performers, the list of companies attaining "Good", "Very Good" and "Excellent" levels of recognition (Not including listed companies qualified in the "no announcement of the results" clause from 1 January 2022 to 31 October 2023) is publicized.

¹OISHI was voluntarily delisted from the Stock Exchange of Thailand, effectively on September 6, 2023

²SFP was voluntarily delisted from the Stock Exchange of Thailand, effectively on July 19, 2023

³TCCC was voluntarily delisted from the Stock Exchange of Thailand effectively on August 25, 2023

Anti-corruption Progress Indicator

Certified (ได้รับรางวัล)

2S, AAI, ADB, ADVANC, AE, AF, AH, AI, AIE, AIRA, AJ, AKP, AMA, AMANAH, AMATA, AMATAV, AP, APCS, AS, ASIAN, ASK, ASP, ASW, AWC, AYUD, B, BAFS, BAM, BANPU, BAY, BBGI, BBL, BCH, BCP, BCPG, BE8, BEC, BEYOND, BGC, BGRIM, BLA, BPP, BRI, BRR, BSBM, BTC, BTG, BTS, BWG, CBG, CEN, CENTEL, CFRESH, CGH, CHEWA, CHOTI, CHOW, CI, CIG, CIMBT, CM, CMC, COM7, CPALL, CPAXTT, CPF, CPI, CPL, CPN, CPW, CRC, CREDIT, CSC, DCC, DELTA, DEMCO, DIMET, DMT, DOHOME, DRT, DUSIT, EA, EASTW, ECF, EGCO, EP, EPG, ERW, ETC, ETE, FNS, FPI, FPT, FSMART, FSX, FTE, GBX, GC, GCAP, GEL, GFPT, GGC, GJS, GLOBAL, GPI, GPSC, GSTEEL, GULF, GUNKUL, HANA, HARN, HEALTH, HENG, HMPRO, HTC, ICC, ICHI, IFS, III, ILINK, ILM, INET, INOX, INSURE, INTUCH, IRPC, ITEL, IVL, JAS, JR, JTS, KASET, KBANK, KCAR, KCC, KCE, KGEN, KGI, KKP, KSL, KTB, KTC, L&E, LANNA, LHFG, LHK, LPN, LRH, M, MAJOR, MALEE, MATCH, MBAX, MBK, MC, MCOT, MEGA, MENA, META, MFC, MFEC, MILL, MINT, MODERN, MONO, MOONG, MSC, MTC, MTI, NATION, NCAP, NEP, NKI, NOBLE, NRF, NWR, OCC, OGC, OR, ORI, OSP, PAF, PATO, PB, PCSGH, PDG, PDJ, PG, PHOL, PIMO, PK, PL, PLANB, PLANET, PLAT, PM, PPP, PPPM, PPS, PR9, PREB, PRG, PRINC, PRM, PROS, PSH, PSL, PSTC, PT, PTECH, PTG, PTT, PTTEP, PTTCG, PYLON, Q-CON, QH, QLT, QTC, RABBIT, RATCH, RBF, RML, RS, RWI, S&J, SA, SAAM, SABINA, SAK, SAPPE, SAT, SC, SCB, SCC, SCCC, SCG, SCGP, SCM, SCN, SEAOL, SE-ED, SELIC, SENA, SENX, SFLEX, SGC, SGP, SIRI, SITHAI, SKR, SM, SMIT, SMPC, SNC, SNP, SORKON, SPACK, SPALI, SPC, SPI, SPRC, SRICHA, SSF, SSP, SSSC, SST, STA, STGT, STOWER, SUSCO, SVI, SVOA, SVT, SYMC, SYNTEC, TAE, TAKUNI, TASCO, TCAP, TCMC, TEGH, TFG, TFI, TFMAMA, TGE, TGH, THANI, THCOM, THIP, THRE, THREL, TIDLOR, TIPCO, TIPH, TISCO, TKN, TKS, TKT, TMD, TMILL, TMT, TNITY, TNL, TNP, TNR, TOG, TOP, TOPP, TPA, TPCS, TPLAS, TRT, TRU, TRUE, TSC, TSI, TSTE, TSTH, TTA, TTB, TTCL, TU, TURTLE, TVDH, TVO, TWPC, UBE, UBIS, UEC, UKEM, UPF, UV, VCOM, VGI, VIBHA, VIH, WACOAL, WHA, WHAUP, WICE, WIJK, XO, YUASA, ZEN, ZIGA

Declared (ประกาศเจตนา)

ACE, ADVICE, ALT, AMARIN, AMC, ANI, APCO, B52, BLAND, BPS, BYD, CAZ, CHASE, CHG, CV, DEXON, DITTO, ECL, EKH, EVER, FLOYD, GREEN, HL, HUMAN, ICN, IHL, IP, ITC, JDF, JMART, K, KJL, LDC, LH, LIT, MITSIB, MJD, MOSHI, NER, NEX, PLE, PLUS, POLY, PQS, PRI, PRIME, PROEN, PROUD, PRTR, PTC, RT, S, SANKO, SAWAD, SCAP, SCGD, SFT, SHR, SINGER, SINO, SIS, SJWD, SKE, SNNP, SOLAR, SONIC, SUPER, TBN, TMI, TPAC, TPP, TQM, UREKA, VNG, WELL, WIN, WPH, XPG

N/A

24CS, 3K-BAT, A, A5, AAV, ABM, ACAP, ACC, ACG, ADD, AEONTS, AFC, AGE, AGE, AIT, AJA, AKR, AKS, ALLA, ALPHA, ALUCON, AMARC, AMR, ANAN, AOT, APEX, APO, APP, APURE, AQUA, ARIN, ARIP, ARROW, ASAP, ASEFA, ASIA, ASIMAR, ASN, ATP30, AU, AUCTION, AURA, BA, BBIK, BC, BCT, BDMS, BEAUTY, BEM, BGT, BH, BIG, BIOTEC, BIS, BIZ, BJC, BJCHI, BKD, BKGI, BKIH, BLC, BLESS, BLISS, BM, BOL, BR, BROCK, BSM, BSRC, BTNC, BTW, BUI, BVG, CCET, CCP, CEYE, CFARM, CGD, CH, CHAO, CHARAN, CHAYO, CHIC, CHO, CITY, CIVIL, CK, CKP, CMAN, CMO, CMR, CNT, COCOCO, COLOR, COMAN, CPANEL, CPH, CPR, CRT, CRANE, CRD, CSP, CSR, CSS, QTC, CWT, D, DCON, DDD, DHOUSE, DOD, DPAINT, DTCENT, DTCI, DV8, EASON, EE, EFORL, EMC, ESTAR, ETL, EURO, F&D, FANCY, FE, FM, FMT, FN, FORTH, FTI, FVC, GABLE, GENCO, GFC, GIFT, GL, GLAND, GLOCON, GLORY, GRAMMY, GRAND, GSC, GTB, GTV, GYT, HFT, HPT, HTECH, HYDRO, I2, IIG, IMH, IND, INGRS, INSET, IRC, IRCP, IT, ITD, ITNS, ITTHI, J, JAK, JCK, JCKH, JCT, JKN, JMT, JPARK, JSP, JUBILE, KAMART, KBS, KC, KCG, KCM, KDH, KEX, KIAT, KISS, KK, KCC, KLINIQ, KOOL, KTIS, KTMS, KUMWEL, KUN, KWC, KWI, KWM, KYE, LALIN, LEE, LEO, LOXLEY, LPH, LST, LTS, MAGURO, MANRIN, MASTER, MATI, MCA, M-CHAI, MCS, MDX, MEB, METCO, MGC, MGI, MGT, MICRO, MIDA, MK, ML, MORE, MST, MTW, MUD, MVP, NAM, NAT, NC, NCH, NCL, NCP, NDR, NEO, NETBAY, NEW, NEWS, NFC, NL, NNCL, NOK, NOVA, NPK, NSL, NTSC, NTV, NUSA, NV, NVD, NYT, OHTL, ONEE, ORN, PACO, PAF, PANEL, PCC, PCE, PEACE, PEER, PERM, PF, PHG, PICO, PIN, PJW, PLT, PMC, PMTA, POLAR, PORT, PPM, PRAKIT, PRAPAT, PRECHA, PRIN, PRO, PSG, PSP, PTL, QTCG, RAM, RCL, READY, RICHY, RJH, ROCK, ROCTEC, ROH, ROJNA, RP, RPC, RPH, RSP, S11, SABUY, SAF, SAFARI, SAFE, SAAE, SAM, SAMART, SAMCO, SAMTEL, SAUCE, SAV, SAWANG, SBNEXT, SCI, SCL, SCP, SDC, SE, SEAFCO, SECURE, SEI, SFG, SHANG, SIAM, SICT, SIMAT, SISB, SK, SKN, SKY, SLM, SLP, SMART, SMD, SMK, SMT, SO, SPA, SPCG, SPG, SPREME, SPVI, SQ, SR, SRS, SSC, STANLY, STC, STEC, STECH, SITHAI, STI, STP, STPI, STX, SUC, SUN, SUTHA, SVR, SWC, SYNEX, TACC, TAN, TAPAC, TC, TCC, TCJ, TCOAT, TEAM, TEAMG, TEKA, TERA, TFM, TGPPO, TH, THAI, THANA, THE, THG, THMUI, TIGER, TITLE, TK, TKC, TLI, TM, TMC, TMW, TNDT, TNH, TNPC, TOA, TPBI, TPCH, TPIPL, TPIPP, TPL, TPOLY, TPS, TQR, TR, TRC, TRITN, TRP, TRUBB, TRV, TSE, TTI, TTT, TTW, TVH, TVT, TWP, TWZ, TYCN, UAC, UBA, UMI, UMS, UNIQ, UOBKH, UP, UPOIC, UTP, UVAN, VARO, VL, VPO, VRANDA, W, WARRIX, WAVE, WFX, WGE, WINDOW, WINMED, WINNER, WORK, WP, YGG, YONG, ZAA

Explanations

Companies participating in Thailand's Private Sector Collective Action Coalition Against Corruption programme (Thai CAC) under Thai Institute of Directors (as of June 30, 2024) are categorised into: companies that have declared their intention to join CAC, and companies certified by CAC.