

Investment Strategy

Bi-weekly Portfolio

กลยุทธ์การลงทุนหุ้นไทยราย 2 สัปดาห์

ประจำวันที่ 4-15/11/2024

Bi-weekly Portfolio

กลยุทธ์การลงทุนหุ้นไทยราย 2 สัปดาห์

Biweekly Portfolio คืออะไร?

“กลยุทธ์ลงทุนราย 2 สัปดาห์ เน้นหุ้นคุณภาพดี 5 บริษัท ที่คาดว่าจะสอดคล้องกับปัจจัยบวกที่จะเกิดขึ้น โดยคัดจากหุ้นที่มีพื้นฐานดี เทคนิคผ่าน และมีริมหรือกระแสกำลังจะมา”

วิธีการคัดเลือกหลักทรัพย์ เข้าพอร์ตลงทุนของฝ่ายวิจัยลงทุน

- วิเคราะห์หุ้นผ่านมุมมองเศรษฐกิจศาสตร์มหภาค และจุลภาค (Macro and Micro economic)
- กระแสเงินลงทุนที่ไหลเข้า (Fund Flow)
- ปัจจัยพื้นฐาน (Fundamental)
- ปัจจัยบวกภายในสองสัปดาห์ข้างหน้า
- กลยุทธ์ Risk & Reward และ Technical

Bi-weekly Portfolio

กลยุทธ์การลงทุนหุ้นไทยราย 2 สัปดาห์

กลยุทธ์ลงทุนนี้เหมาะกับใคร?

- ต้องการพอร์ตลงทุนเน้นหุ้นไทยพื้นฐานดี ที่มีการปรับพอร์ตเป็นระยะ
- ติดตามสภาวะตลาดเป็นครั้งคราว
- ต้องการกลยุทธ์การลงทุนจากผู้เชี่ยวชาญ
- คาดหวังผลตอบแทนชนะตลาดในระยะยาว (อย่างน้อย 1 ปี)
- สามารถยอมรับความเสี่ยงการลงทุน สามารถตัดขาดทุน (Cut Loss) ที่ -5% ต่อ 2 สัปดาห์ได้
- เน้นการลงทุนรอบ 2 สัปดาห์

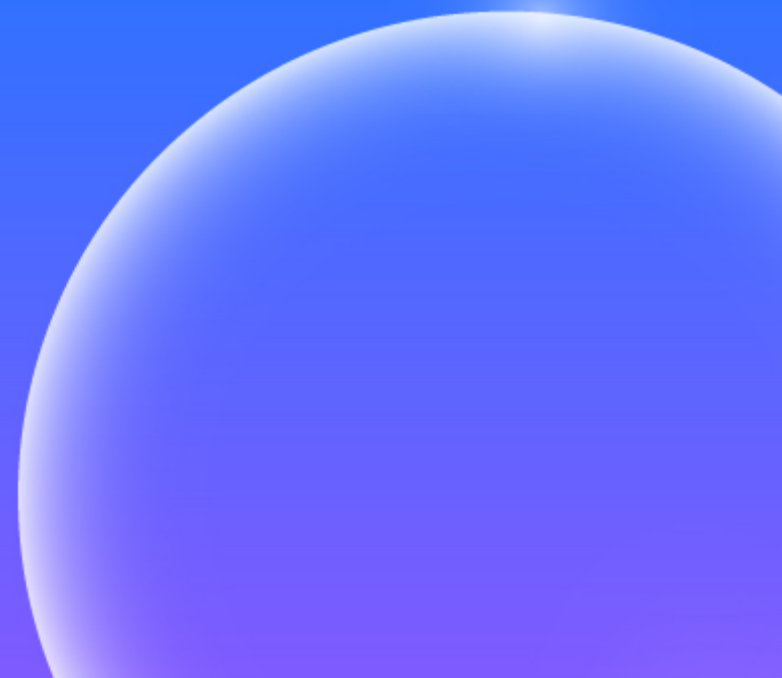
“ลงทุนอย่างมีวินัยตามคำแนะนำอย่างน้อย 1 ปี”

วิธีการลงทุน

- InnovestX Research แจงรายชื่อหุ้น 5 บริษัท วันทำการแรกของสัปดาห์ที่ออกบทวิเคราะห์ เวลาประมาณ 13.30 น. ตามช่องทางที่บริษัทกำหนด เช่น innovestx.co.th/research
- ลงทุนโดย**ส่งคำสั่งซื้อ**ที่ราคาตลาดเปิดช่วงบ่าย (ATO) ของวันทำการแรกของสัปดาห์ที่ออกบทวิเคราะห์ทั้ง 5 หลักทรัพย์ โดยกระจายน้ำหนักลงทุนต่างๆ กัน
- ระหว่างการลงทุนช่วง 2 สัปดาห์ หากราคาหุ้นตัวใดลงมาต่ำกว่า -5% ให้พิจารณาตัดขาดทุน
- **ส่งคำสั่งขาย**ที่ราคาปิด (ATC) วันทำการสุดท้ายของสัปดาห์ที่ 2

สัปดาห์แรก ซื้อจันทร์บ่าย – สัปดาห์ที่สอง ขายศุกร์เย็น หาก -5% ขาดตัดขาดทุน

มุมมอง การลงทุน

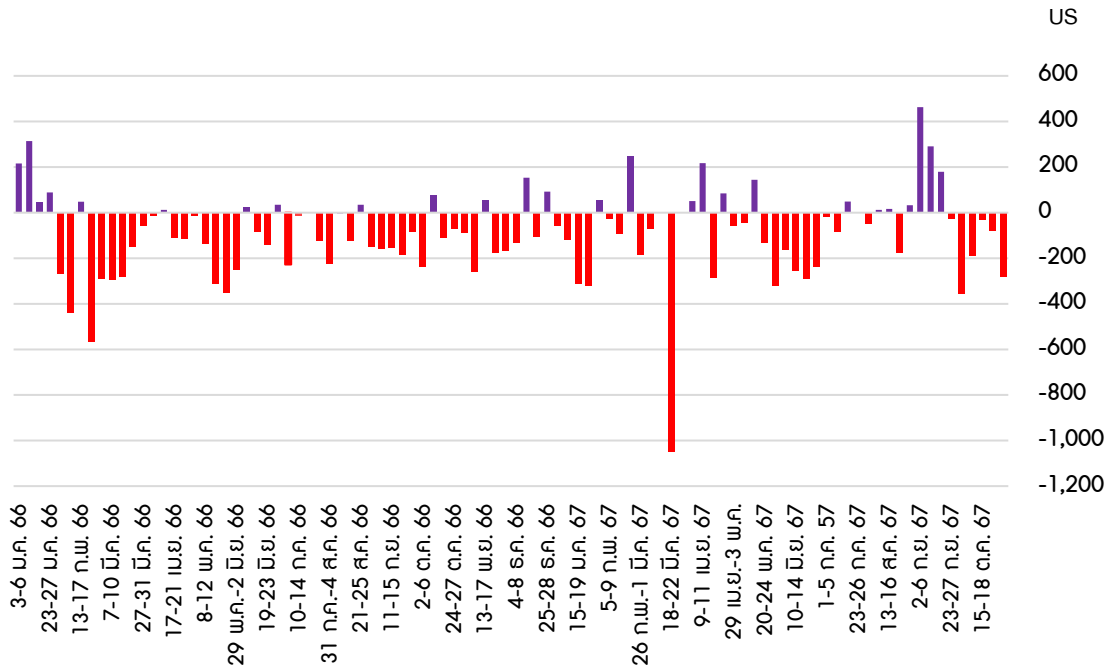


ช่วงสั้นมอง SET มีโอกาสปรับตัว แต่ยังมีแรงกดดันที่ 1500 จุด

- ช่วง 2 สัปดาห์ที่ผ่านมา SET พลิกปรับลง 1.72% เนื่องจากถูกกดดันทั้งจากปัจจัยในประเทศ อาทิ กังวลปัจจัยการเมืองในประเทศและตัวเลขการส่งออกต่ำกว่าคาด อีกทั้งผู้ว่า ธปท. ระบุการลดดอกเบี้ยครั้งล่าสุดยังไม่ใช้วงจรรดอกเบี้ยขาล และจากปัจจัยต่างประเทศ อาทิ กังวลโอกาสที่ทรัมป์จะได้รับเลือกตั้ง ปธน. สหรัฐมีมากขึ้น จะทำให้เกิดสงครามการค้าและการขาดดุลการค้าที่สูงขึ้น ส่งผลให้ผลตอบแทนพันธบัตรสหรัฐปรับสูงขึ้น กดดันให้กระแสเงินทุนไหลออกจากตลาด EM รวมทั้งตลาดหุ้นไทย โดยสองสัปดาห์ที่ผ่านมานักลงทุนต่างชาติขายสุทธิในตลาดหุ้นไทย 1.2 หมื่นลบ. ทั้งนี้หุ้นที่มีแรงซื้อ นำโดย DELTA SCB TRUE ICL PTTGC WHA AMATA ส่วนหุ้นที่มีแรงขาย นำโดย ADVANC GULF BBL CPALL INTUCH TOP MINT
- แม้ช่วงสั้นมอง SET มีโอกาสปรับตัวจากระดับ 1450 จุด เนื่องจากมองตัวเลขเงินเฟ้อจีนจะออกมาต่ำกว่าคาดทำให้จีนอาจจออกมาตรการกระตุ้นเศรษฐกิจชุดใหม่ และคาดเฟดมีแนวโน้มปรับลดดอกเบี้ยนโยบาย 25 bps ซึ่งจะส่งผลดีต่อบรรยากาศลงทุนในตลาดหุ้น รวมไปถึงการเลือกตั้ง ปธน. สหรัฐ คาดจะทำให้แนวโน้มเศรษฐกิจสหรัฐมีความชัดเจนมากขึ้น ทั้งนี้อาจจะมีคามผันผวนที่สูงหากนายโดนัลด์ ทรัมป์ ชนะการเลือกตั้ง ปธน. ส่วนปัจจัยในประเทศน่าจะถูกขับเคลื่อนด้วยผลประกอบการ 3Q67 ของ บจ. ไทยเป็นสำคัญ แต่อย่างไรก็ดี ความผันผวนของค่าเงินและ Fund Flow ที่ยังไหลออกจากตลาดหุ้นในภูมิภาคเอเชีย ยังเป็นแรงกดดันต่อ Upside ของ SET ที่ 1500 จุด ดังนั้นกลยุทธ์ลงทุนจึงแนะนำให้ “Selective Buy” ใน 4 ธีมหลักที่มีปัจจัยบวกเฉพาะตัว ดังนี้
 1. หุ้น Earning Play ซึ่งหากนักลงทุนต้องการเก็งกำไรระยะสั้นสำหรับหุ้นที่คาดประกาศกำไร 3Q67 เติบโต YoY และเราแนะนำ Outperform เลือก CPAXT TU BCH MTC CBG WHA BDMS CPALL TIDLOR BEM AOT **ขณะที่แนะนำระมัดระวังกลุ่มที่มีความเสี่ยง 3Q67 งบออกมาแยกว่าตลาดคาด อาทิ กลุ่มพลังงานและปิโตรเคมีจากราคาน้ำมันลดลง**
 2. หุ้น Global Play ซึ่งคาดระยะสั้นยังได้ประโยชน์จากเงินบาทอ่อนค่า และผลประกอบการยังปรับตัวต่อเนื่อง โดย 3Q67 คาดกำไรเติบโต YoY และ 2H67 คาดกำไรยังแข็งแกร่ง HoH และ YoY เลือก TU AOT
 3. หุ้นที่จ่ายปันผลสูงและคาดได้อานิสงส์จากการเป็นเป้าหมายสะสมของกองทุนอายุเกษียณและกองทุนที่ได้สิทธิประโยชน์ทางภาษีช่วงปลายปี อาทิ SSF RMF และ THAIESG แนะนำหุ้น SET100 ที่คาดให้ Dividend Yield ขึ้นต่ำปีละ 3.5% และมี ESG Rating สูงตั้งแต่ระดับ AA-AAA และ CG ระดับ 5 ดาว อีกทั้งมีฐานะการเงินแข็งแกร่ง และผลประกอบการมีแนวโน้มเติบโตได้ในปี 2568 เลือก BBL ADVANC HMPRO BCP ทั้งนี้แนะนำรอซื้อเมื่ออ่อนตัว หลังราคาหุ้นปรับขึ้นมาแรงในช่วงที่ผ่านมา
 4. นักลงทุนที่ยังกังวลสถานการณ์ในตะวันออกกลางและต้องการหุ้นน้ำมันสำหรับป้องกันความเสี่ยง (Hedging) ยังคงเลือกหุ้นน้ำมันขึ้นต้นอย่าง PTTEP

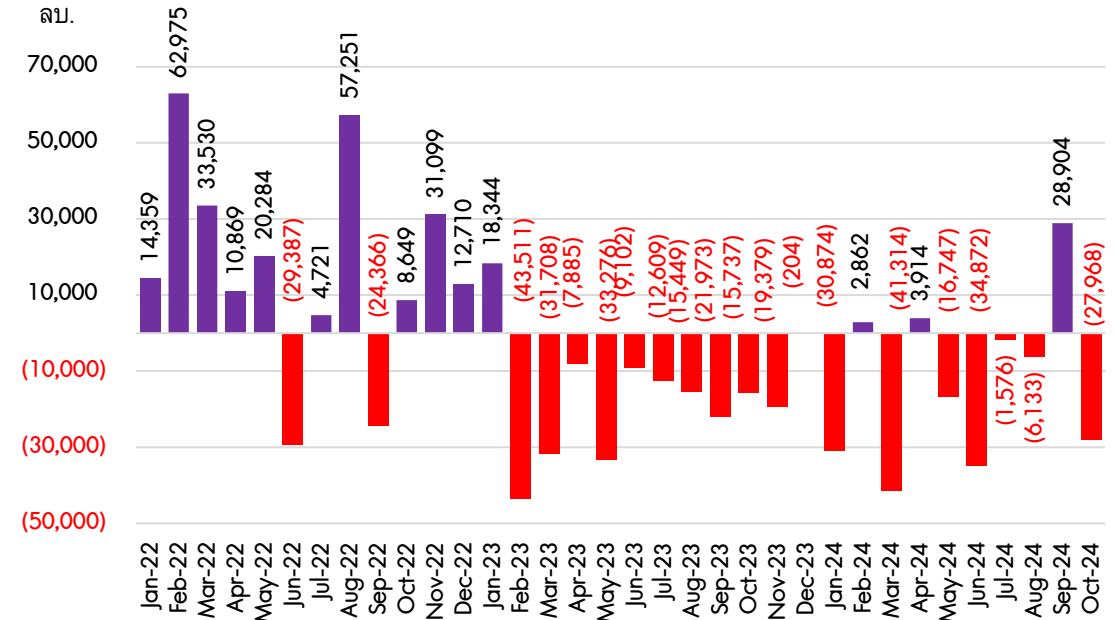
การเคลื่อนไหวของเงินทุนต่างชาติ (Fund Flow) ในตลาดหุ้นไทย

Fund Flow ใน SET และ mai รายสัปดาห์ (3 ม.ค. 66-1 พ.ย. 67)



Source : InnovestX Research

Fund Flow ใน SET และ mai รายเดือน



- ช่วงสองสัปดาห์ที่ผ่านมา นักลงทุนต่างชาติมียอดขายสุทธิในตลาดหุ้นไทยราว 1.2 หมื่นลบ. ส่งผลให้ตั้งแต่ต้นปีถึงปัจจุบัน (YTD) นักลงทุนต่างชาติมียอดขายสุทธิในตลาดหุ้นไทยราว 1.25 แสนลบ. จากที่เคยมียอดขายสุทธิสูงสุดที่ 1.29 แสนลบ. เมื่อวันที่ 19 ส.ค. 67

ธีมหุ้นคาดผลประกอบการ 3Q67 เติบโต YoY

หลักทรัพย์	SET ESG Rating	Rating	% Chg Price		คาดการณ์ 3Q67 ใหม่		EPS Growth (%YoY)		PER		PBV		Div. Yield 2567F	Target Price (บาท)	Upside
			%WoW	%YTD	QoQ	YoY	2567F	2568F	2568F	Band	2568F	Band			
AOT	A	Outperform	0.00%	3.35%	-	+	108.6%	20.9%	34.4	-1SD	6.31	-2SD	1.32%	70.00	13.4%
BCH	AA	Outperform	-5.43%	-22.32%	+	+	1.3%	18.7%	24.9	-1SD	3.04	-2SD	2.57%	21.00	20.7%
BDMS	AA	Outperform	-1.77%	0.00%	+	+	12.6%	8.0%	25.5	-2SD	4.22	-1SD	3.07%	36.00	29.7%
BEM	AA	Outperform	0.00%	0.63%	+	+	15.6%	13.9%	28.1	-2SD	2.89	-2SD	2.25%	10.50	31.3%
CBG	A	Outperform	0.32%	-3.64%	-	+	44.6%	5.8%	25.2	-2SD	5.49	-2SD	1.72%	91.00	14.5%
CPALL	AAA	Outperform	-1.17%	13.39%	-	+	30.5%	15.8%	21.7	-2SD	4.24	-2SD	2.40%	80.00	26.0%
CPAXT	AAA	Outperform	6.92%	26.85%	-	+	17.4%	18.9%	29.6	-1SD	1.20	-1SD	1.67%	40.00	15.1%
MTC	A	Outperform	-4.31%	11.11%	+	+	17.9%	21.6%	15.1	-2SD	2.43	-2SD	0.66%	56.00	12.0%
TIDLOR	-	Outperform	-1.70%	-20.26%	+	+	9.6%	22.5%	10.0	-2SD	1.40	-2SD	2.09%	22.00	27.2%
TU	-	Outperform	0.00%	0.67%	+	+	18.8%	12.0%	11.7	+1SD	1.08	-1SD	4.97%	18.00	19.2%
WHA	AAA	Outperform	0.85%	11.32%	-	+	12.7%	16.2%	15.2	-1SD	2.28	+2SD	4.08%	6.60	11.9%

Source : InnovestX Research

5 หุ้น Top Picks bi-weekly portfolio

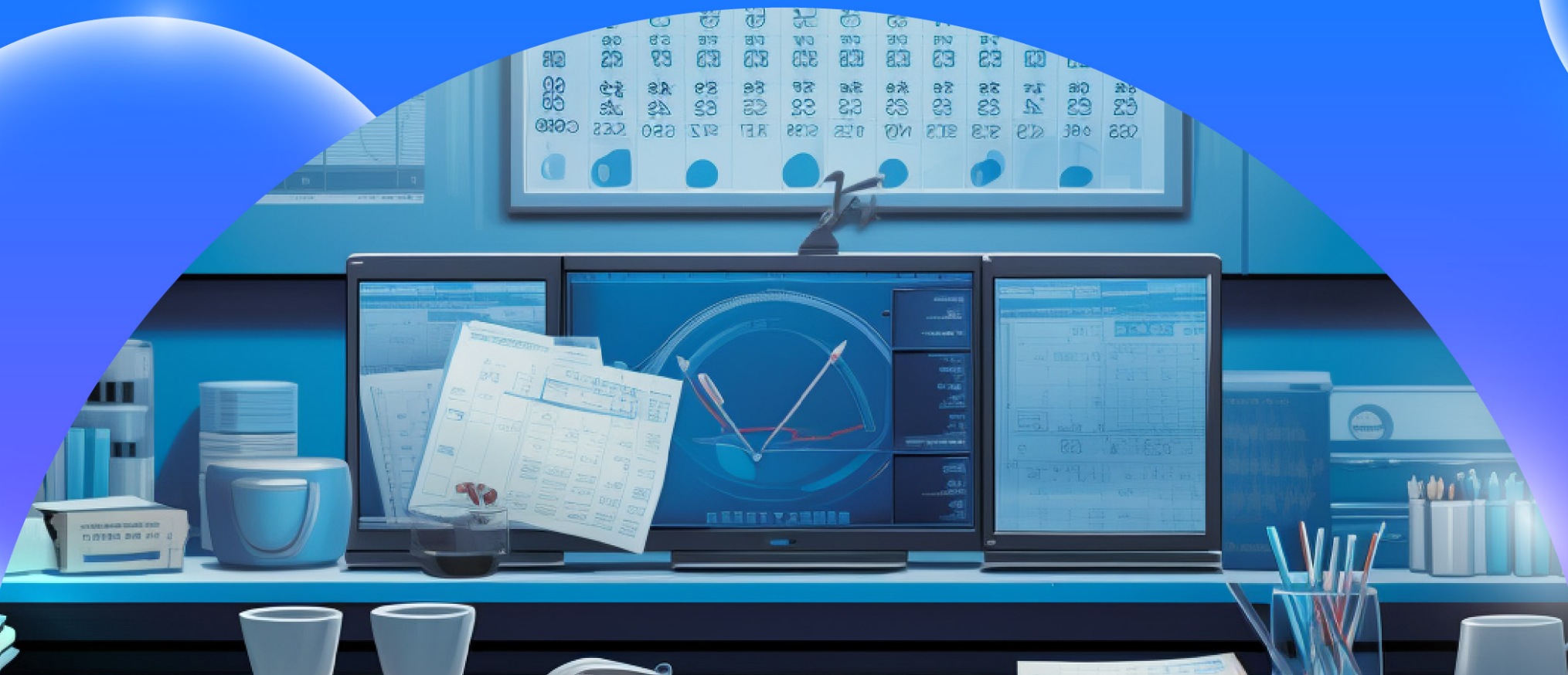


5 หุ้น Top Picks bi-weekly portfolio

ประจำวันที่ 4 - 15/11/2024

STOCK	เหตุผล	แนวรับ (บาท)	แนวต้าน (บาท)	Stop loss (บาท)	เป้าหมายพื้นฐาน (บาท)
CPAXT	มองเป็นหนึ่งในผู้ได้รับประโยชน์จากมาตรการกระตุ้นเศรษฐกิจของรัฐบาล คาดว่ากำไร 3Q67 จะเติบโต YoY จากยอดขายและมาร์จิ้นที่ดีขึ้น จากนั้นจะเพิ่มขึ้นสู่ระดับสูงที่สุดปีนี้ใน 4Q67 ทั้งนี้ภายหลังควบรวมกิจการ synergy ได้เริ่มชัดเจนมากขึ้น	34.00 - 33.00	36.50 - 38.00	32.00	40.00 (Upside 17.65%)
ADVANC	มองได้ประโยชน์จากการควบรวมกิจการในอุตสาหกรรมและมีแนวโน้มเป็นเป้าหมายที่กองทุนวิจัยมักจะเข้าลงทุน ขณะที่ 4Q67 คาดกำไรปกติเพิ่มขึ้น YoY จากการแข่งขันราคาที่เป็นไปในทางที่ดีขึ้น, QoQ จะลดลง ซึ่งโดยปกติ 4Q เป็นช่วงไฮซีซั่นสำหรับการใช้จ่ายการตลาด	268.00 - 264.00	278.00 - 285.00	256.00	300.00 (Upside 11.52%)
BDMS	3Q67 คาดสร้างสถิติกำไรปกติสูงสุดเป็นประวัติการณ์ที่ราว 4.3-4.4 พันลบ. เพิ่มขึ้นทั้ง QoQ และ YoY ปัจจัยขับเคลื่อนจากเป็นไฮซีซั่นของกลุ่มธุรกิจ sw. ซึ่งได้ปัจจัยหนุนจากโรคตามฤดูกาล และจากภาพการท่องเที่ยวไทยที่ดีขึ้น (มีผู้ป่วยชาวต่างชาติเข้ารับบริการเพิ่มขึ้น)	27.00 - 26.00	29.50 - 31.00	25.25	36.00 (Upside 29.73%)
AOT	4QFY67 คาดกำไรปกติ 4.1 พันลบ. เพิ่มขึ้น 14%YoY จากจำนวนผู้โดยสารระหว่างประเทศที่เพิ่มขึ้น และโมเมนตัมกำไรจะแข็งแกร่งขึ้น YoY และ QoQ ใน 1QFY68 จากเป็นช่วงไฮซีซั่นของอุตสาหกรรมท่องเที่ยวไทย และยังมีปัจจัยบวกหนุนจากช่วง Golden Week ของจีน	61.00 - 60.00	65.00 - 67.00	58.50	70.00 (Upside 12.45%)
WHA	มองอยู่ในตำแหน่งที่จะได้รับประโยชน์มากที่สุดรายหนึ่งจากการขยายตัวของธุรกิจที่เป็นคลื่นลูกใหม่ เช่น Data center ขณะที่ 3Q67 คาดกำไรสุทธิเพิ่มขึ้น YoY และ 4Q67 จะเป็นไตรมาสที่ดีที่สุดของปีนี้ โดยปี 2567 คาดกำไรจะเติบโต 12.7%YoY และเติบโตต่อ 16.2%YoY ในปี 2568 หนุนด้วย Backlog และ FDI	5.70 - 5.55	6.00 - 6.15	5.35	6.60 (Upside 13.79%)

ผลการดำเนินงานย้อนหลัง bi-weekly portfolio



ผลการดำเนินงานของสัปดาห์ที่

21/10 - 1/11/2024

หุ้น	21-10-24*	1-11-24	%Chg.
CPALL	67.25	63.50	-5.00%**
GPSC	47.5	42.25	-5.00%**
BDMS	29.25	27.75	-5.00%**
TISCO	97.50	96.75	-0.77%
AP	10.20	9.60	-5.00%**
Avg.			-4.15%
SET	1,485.74	1,464.17	-1.45%

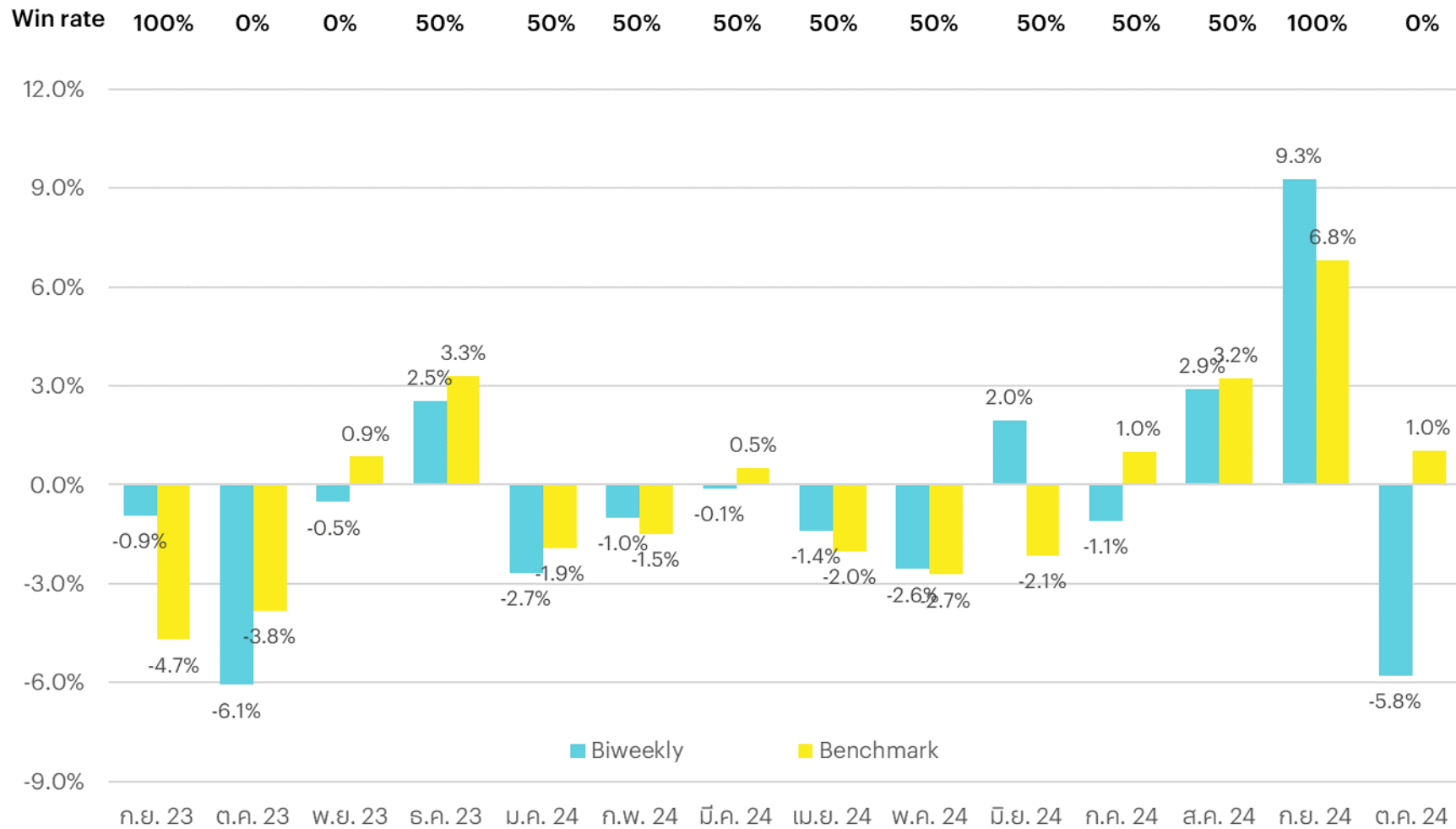
หมายเหตุ: กำหนด stop loss ที่ 5% โดยคำนวณจากราคาเข้าซื้อที่ราคาเปิดรอบบ่ายเทียบราคาล่าสุด

*ราคาเปิดรอบบ่าย

**CPALL stop loss 5% วันที่ 29/10/2024 ราคาปิด 63.75 บาท, GPSC stop loss 5% วันที่ 24/10/2024 ราคาปิด 43.75 บาท

BDMS stop loss 5% วันที่ 30/10/2024 ราคาปิด 27.75 บาท, AP stop loss 5% วันที่ 25/10/2024 ราคาปิด 9.55 บาท

สรุปผลตอบแทนรายเดือนของ Bi-weekly ปี 2566-67



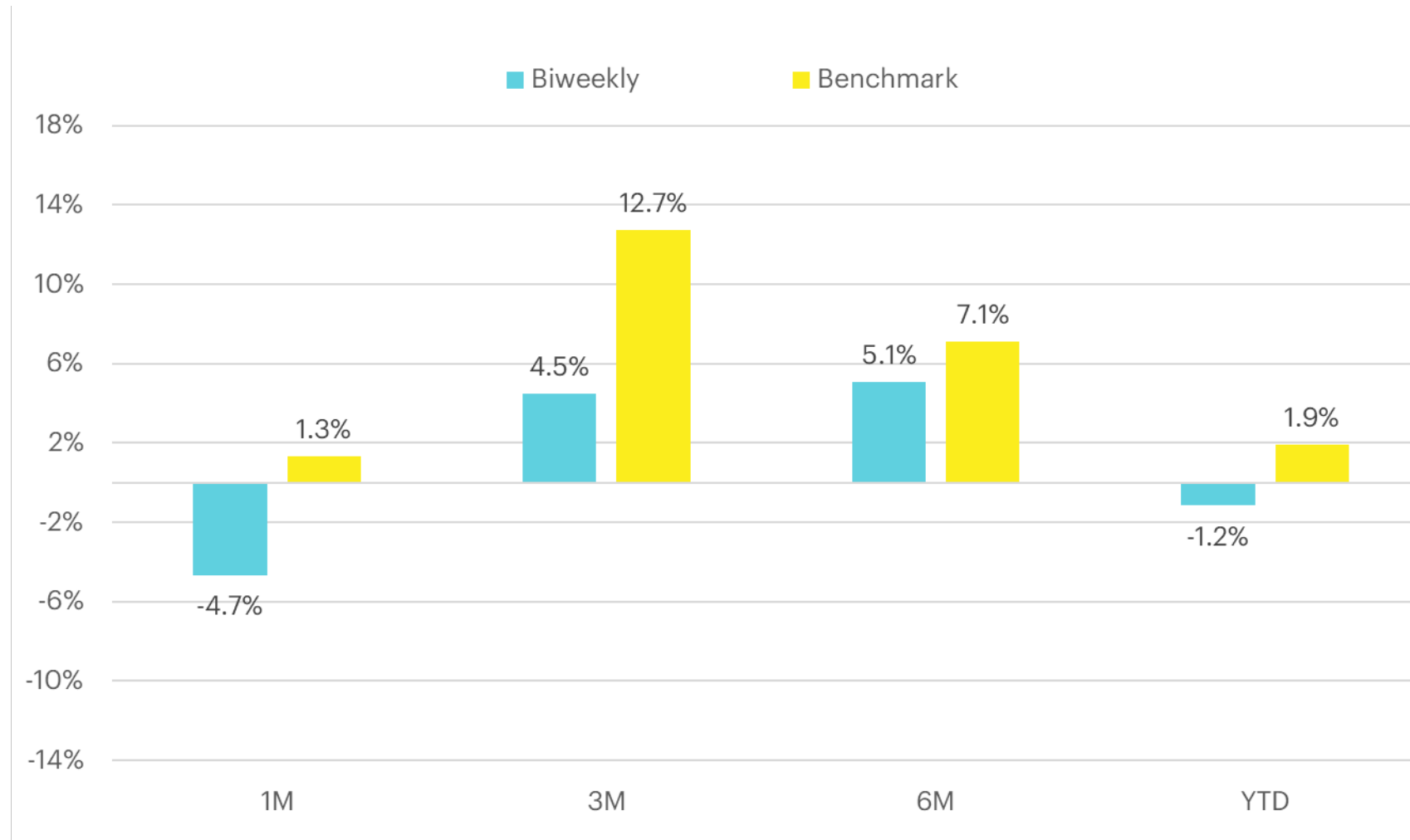
Source : InnovestX Research

หมายเหตุ : เป็นการคำนวณจากผลตอบแทนต่อ 2 สัปดาห์สะสมจนถึงปัจจุบัน

: การคำนวณผลตอบแทนของ Biweekly ใช้ราคาซื้อ คือ ราคาเปิดรอบขายวันแนะนำ และราคาขาย คือ ราคาปิดในวันศุกร์สัปดาห์ที่ 2

: กลยุทธ์ลงทุนสำหรับหุ้น Biweekly จะมีการกำหนดจุด Stop Loss ที่ 5% โดยคำนวณจากราคาเข้าซื้อที่ราคาเปิดรอบขายเทียบราคาล่าสุด

สรุปผลตอบแทนสะสมของ Bi-weekly



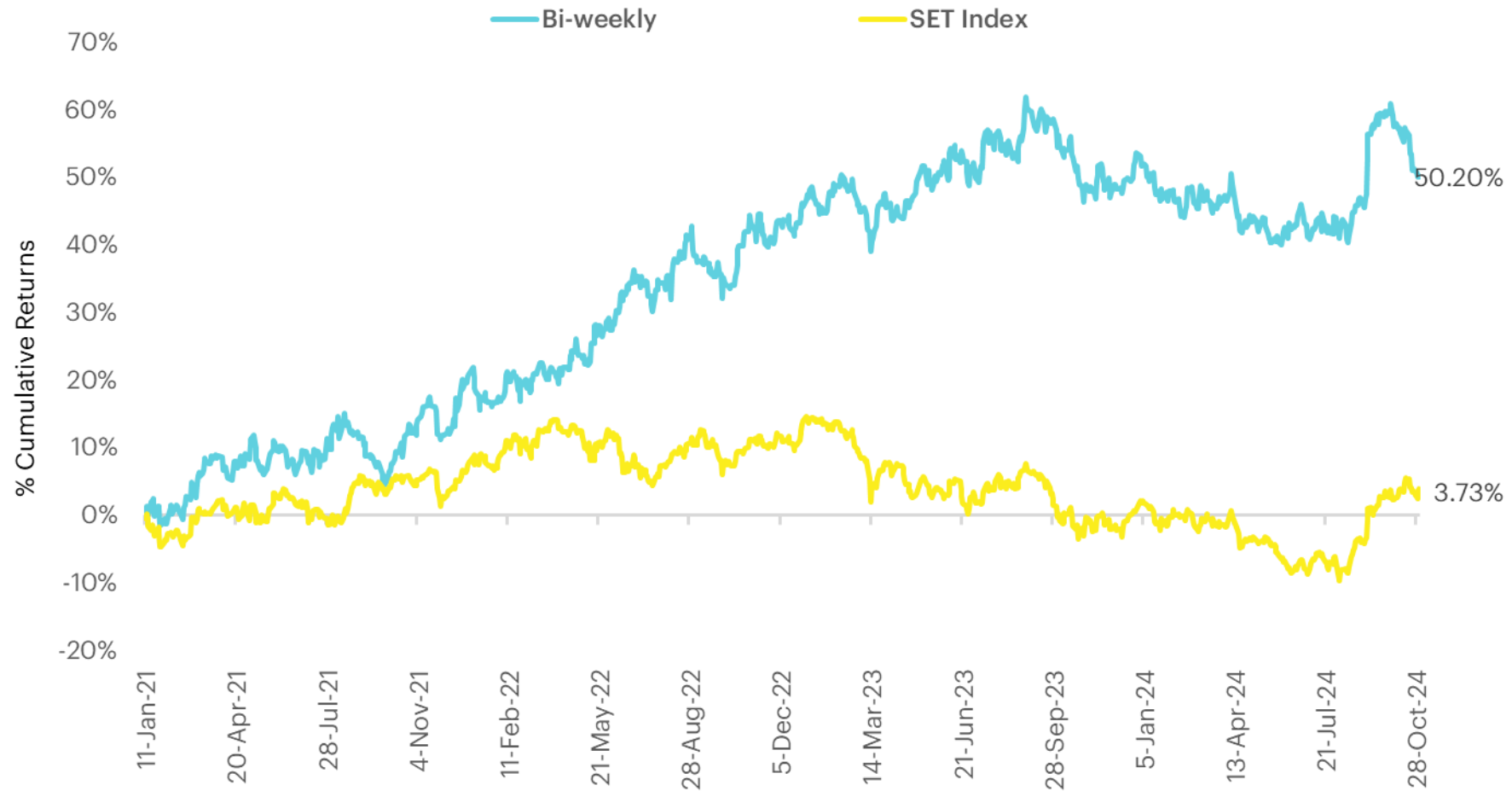
Source : InnovestX Research

หมายเหตุ : เป็นการคำนวณจากผลตอบแทนต่อ 2 สัปดาห์สะสมจนถึงปัจจุบัน

: การคำนวณผลตอบแทนของ Biweekly ใช้ราคาซื้อ คือ ราคาเปิดรอบขายวันแนะนำ และราคาขาย คือ ราคาปิดในวันศุกร์สัปดาห์ที่ 2

: กลยุทธ์ลงทุนสำหรับหุ้น Biweekly จะมีการกำหนดจุด Stop Loss ที่ 5% โดยคำนวณจากราคาเข้าซื้อที่ราคาเปิดรอบขายเทียบราคาต่ำสุด

สรุปผลตอบแทนสะสมของ Bi-weekly ตั้งแต่ปี 2564 – 1 พ.ย. 67



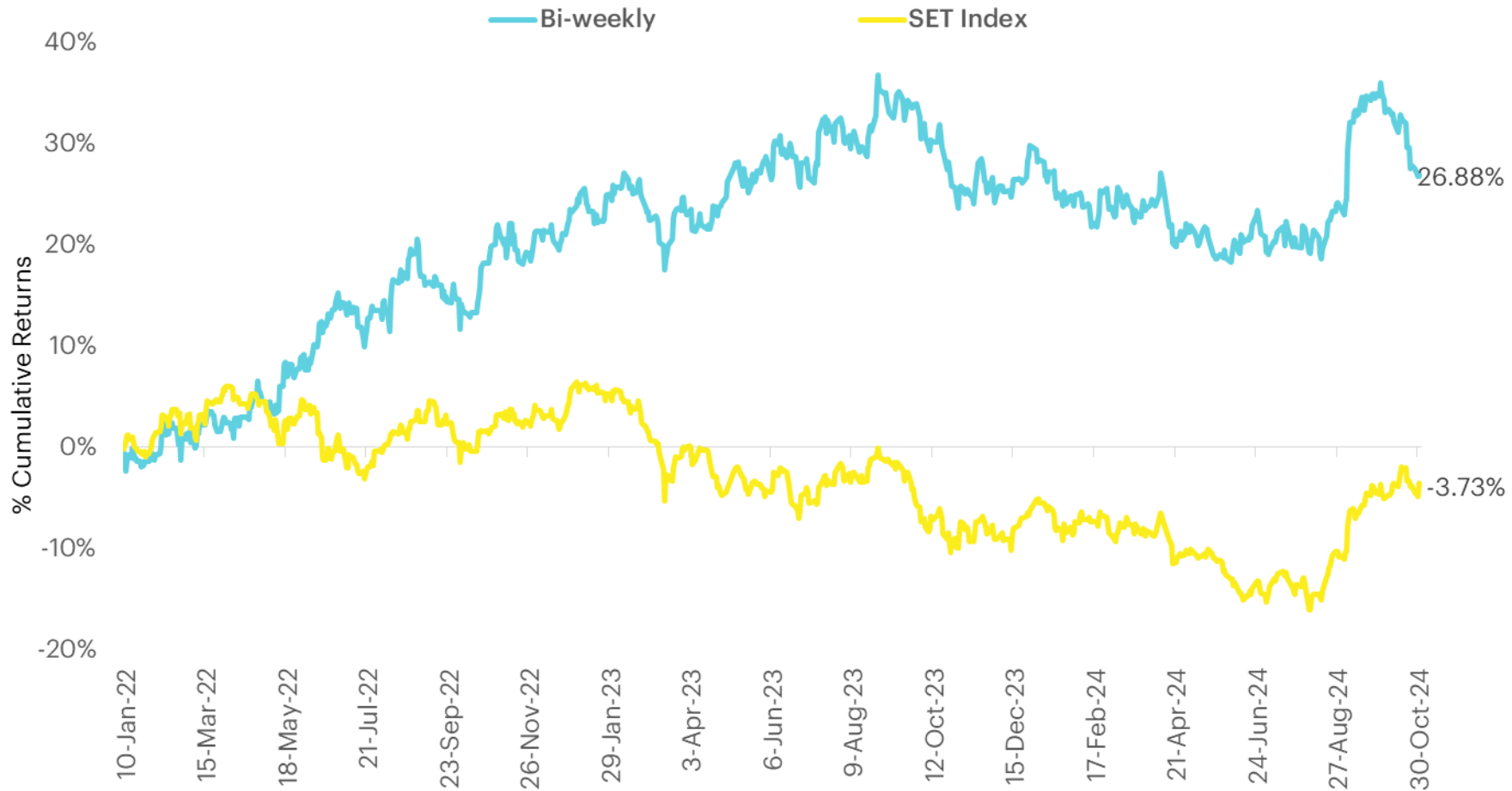
Source : InnovestX Research

หมายเหตุ : เป็นการคำนวณจากผลตอบแทนต่อ 2 สัปดาห์สะสมจนถึงปัจจุบัน

: การคำนวณผลตอบแทนของ Biweekly ใช้ราคาซื้อ คือ ราคาเปิดรอบขายวันแนะนำ และราคาขาย คือ ราคาปิดในวันศุกร์สัปดาห์ที่ 2

: กลยุทธ์การลงทุนสำหรับหุ้น Biweekly จะมีการกำหนดจุด Stop Loss ที่ 5% โดยคำนวณจากราคาเข้าซื้อที่ราคาเปิดรอบขายเทียบราคาล่าสุด

สรุปผลตอบแทนสะสมของ Bi-weekly ตั้งแต่ปี 2565 – 1 พ.ย. 67



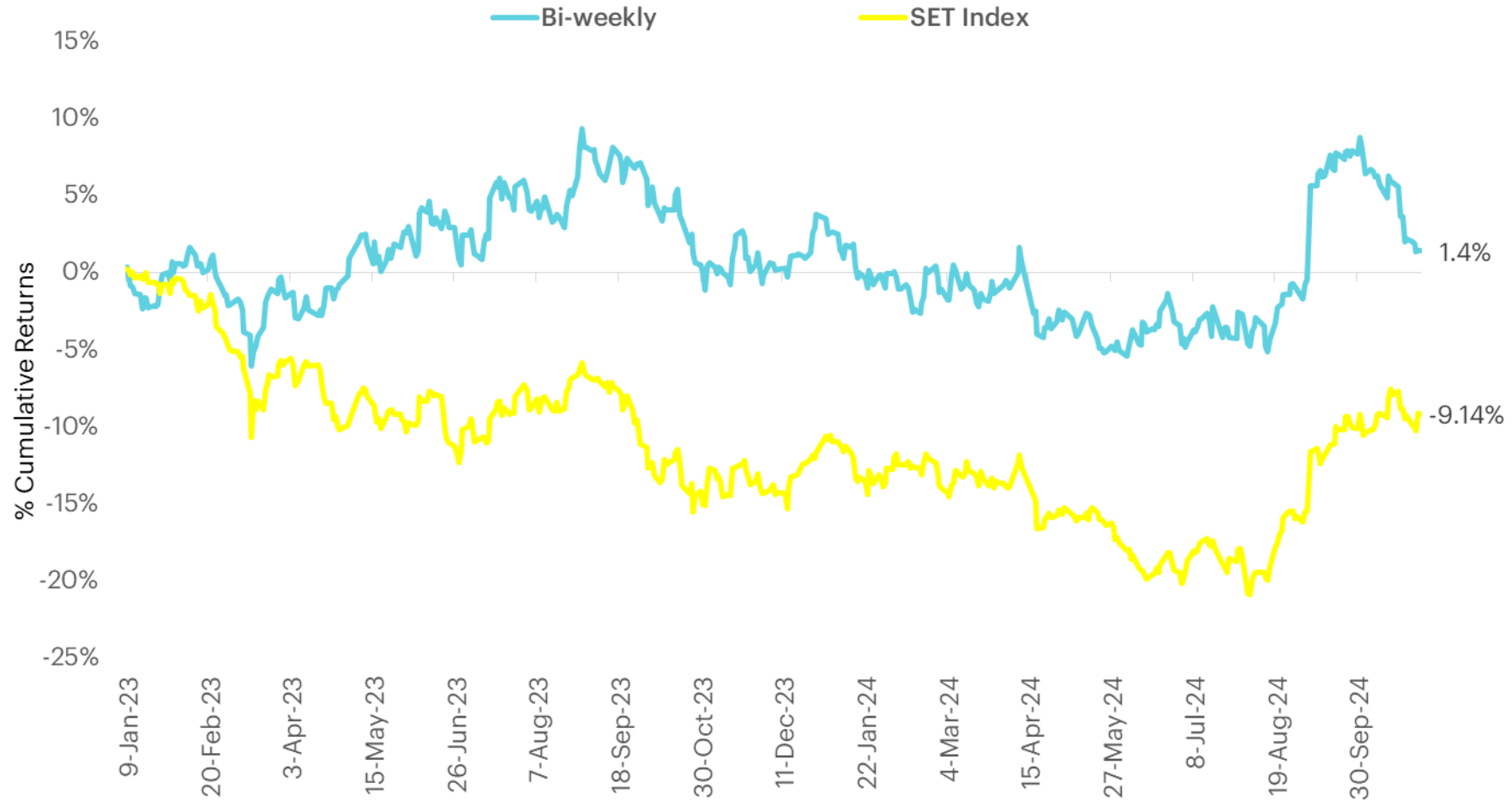
Source : InnovestX Research

หมายเหตุ : เป็นการคำนวณจากผลตอบแทนต่อ 2 สัปดาห์สะสมจนถึงปัจจุบัน

: การคำนวณผลตอบแทนของ Biweekly ใช้ราคาซื้อ คือ ราคาเปิดรอบขายวันแนะนำ และราคาขาย คือ ราคาปิดในวันศุกร์สัปดาห์ที่ 2

: กลยุทธ์การลงทุนสำหรับหุ้น Biweekly จะมีการกำหนดจุด Stop Loss ที่ 5% โดยคำนวณจากราคาเข้าซื้อที่ราคาเปิดรอบขายเทียบราคาล่าสุด

สรุปผลตอบแทนสะสมของ Bi-weekly ตั้งแต่ปี 2566 – 1 พ.ย. 67



Source : InnovestX Research

หมายเหตุ : เป็นการคำนวณจากผลตอบแทนต่อ 2 สัปดาห์สะสมจนถึงปัจจุบัน

: การคำนวณผลตอบแทนของ Biweekly ใช้ราคาซื้อ คือ ราคาเปิดรอบบ่ายวันเนะนำ และราคาขาย คือ ราคาปิดในวันศุกร์สัปดาห์ที่ 2

: กลยุทธ์ลงทุนสำหรับหุ้น Biweekly จะมีการกำหนดจุด Stop Loss ที่ 5% โดยคำนวณจากราคาเข้าซื้อที่ราคาเปิดรอบบ่ายเทียบราคาล่าสุด

• Follow us



InnovestX

 @InnovestX



ทีมผู้จัดทำ Biweekly Portfolio Strategy



เอกภาวิน สุนทรากิชาติ
นักกลยุทธ์อาวุโสตลาดหุ้นและตลาดอนุพันธ์



ณัฐวรีน ไตรภพสกุล
นักวิเคราะห์อาวุโสกลุ่มหุ้นขนาดกลาง
และขนาดเล็ก



พบชัย ภัทราวิชญ์
นักกลยุทธ์ตลาดหุ้น ตลาดอนุพันธ์
และ สินทรัพย์ดิจิทัล



เอกสิทธิ์ อุไพบุรณ
ผู้ช่วยนักวิเคราะห์

Disclaimer

ข้อมูลในรายงานนี้เป็นข้อมูลที่มีการเปิดเผยต่อสาธารณะ ซึ่งนักลงทุนสามารถเข้าถึงได้โดยทั่วไป และเป็นข้อมูลที่เชื่อว่าน่าจะเชื่อถือได้ แต่ทั้งนี้ บริษัทหลักทรัพย์ อินโนเวสต์ เอช จำกัด (“บริษัท”) มิได้ยืนยันหรือรับรองถึงความถูกต้อง หรือ สมบูรณ์ของข้อมูลดังกล่าวแต่อย่างใด ความคิดเห็นที่ปรากฏอยู่ในรายงานนี้เป็นเพียงการนำเสนอในมุมมองของบริษัท และเป็นความคิดเห็น ณ วันที่ที่ปรากฏในรายงานเท่านั้น ซึ่งอาจเปลี่ยนแปลงได้ภายหลังจากวันดังกล่าว โดยบริษัทไม่จำเป็นต้องแจ้งให้สาธารณชน หรือนักลงทุนทราบ รายงานนี้จัดทำขึ้นเพื่อเผยแพร่ข้อมูลให้แก่นักลงทุนเท่านั้น บริษัทไม่รับผิดชอบต่อการนำข้อมูลหรือความคิดเห็นใดๆ ไปใช้ในทุกรณี ดังนั้นนักลงทุนจึงควรใช้ดุลพินิจในการพิจารณาตัดสินใจ ก่อนการลงทุน นอกจากนี้ บริษัท และ/หรือ บริษัทในเครือของบริษัทอาจมีส่วนเกี่ยวข้องหรือผลประโยชน์ใดๆ กับบริษัทใดๆ ที่ถูกกล่าวถึงในรายงานนี้ก็ได้

บริษัทหลักทรัพย์ อินโนเวสต์ เอช จำกัด (“INVX”) เป็นบริษัทย่อยที่บริษัท เอสซีบี เอกซ์ จำกัด (มหาชน) (“เอสซีบี เอกซ์”) เป็นผู้ถือหุ้นรายใหญ่แต่เพียงผู้เดียว และธนาคารไทยพาณิชย์ จำกัด (มหาชน) (“ธนาคารฯ”) เป็นบริษัทย่อยที่เอสซีบี เอกซ์ เป็นผู้ถือหุ้นรายใหญ่ ข้อมูลใด ๆ ที่เกี่ยวข้องกับธนาคารฯ มีวัตถุประสงค์เพื่อใช้ในการเปรียบเทียบเท่านั้น

เอกสารฉบับนี้จัดทำโดย บริษัทหลักทรัพย์ อินโนเวสต์ เอช จำกัด (“INVX”) ซึ่งมี บริษัท เอสซีบี เอกซ์ จำกัด (มหาชน) (“เอสซีบี เอกซ์”) เป็นผู้ถือหุ้นรายใหญ่ โดยธนาคารไทยพาณิชย์ จำกัด (มหาชน) (“ธนาคารฯ”) ซึ่งเป็นบริษัทย่อยที่เอสซีบี เอกซ์ เป็นผู้ถือหุ้นรายใหญ่ เป็นที่ปรึกษาทางการเงินสำหรับธุรกรรมใด ๆ ของ ทรัสต์เพื่อการลงทุนในสิทธิการเช่าอสังหาริมทรัพย์ แอล เอช โฮเทล ความเห็น ข่าวกวีจัย บทวิเคราะห์ ราคา ข้อความ การคาดการณ์ การประเมิน และ/หรือ ข้อมูลอื่นที่ระบุในเอกสารฉบับนี้ (“ข้อมูล”) มีวัตถุประสงค์เพื่อใช้เป็นข้อมูลทั่วไปเท่านั้น และไม่อาจตีความได้ว่าเป็นการให้คำแนะนำแก่บุคคลใดๆ หรือเป็นการเสนอซื้อ หรือเสนอขาย หรือชักชวนให้เสนอซื้อหรือเสนอขายหลักทรัพย์ โดย INVX และ/หรือกรรมการ พนักงาน และลูกจ้างของ INVX ย่อมไม่ต้องรับผิดชอบต่อความเสียหายใดๆ ทั้งความเสียหายทางตรง ความเสียหายทางอ้อม ความเสียหายจากการผิดสัญญา หรือความเสียหายอันสืบเนื่อง อันเป็นผลมาจากการใช้หรือการ เชื่อถือต่อการใช้ข้อมูล ทั้งนี้ รวมถึงแต่ไม่จำกัดเพียงการสูญเสียผลกำไร นักลงทุนพึงใช้ข้อมูลในเอกสารฉบับนี้ประกอบข้อมูลและความคิดเห็นอื่นๆ รวมถึงพิจารณาญาณของตนในการตัดสินใจลงทุน ข้อมูลในเอกสารฉบับนี้จัดทำขึ้นจาก แหล่งข้อมูลที่ INVX เห็นว่าน่าเชื่อถือ โดย INVX ไม่รับรองถึงความถูกต้อง สมบูรณ์ และ/หรือ ครบถ้วนของข้อมูลดังกล่าว

INVX สงวนสิทธิในการใช้ดุลพินิจของตนแต่เพียงผู้เดียวในการแก้ไขเพิ่มเติมข้อมูลเป็นครั้งคราวโดยไม่ต้องบอกกล่าว เอกสารฉบับนี้จัดส่งให้แก่เฉพาะบุคคลที่กำหนดเท่านั้น และห้ามมิให้มีการทำซ้ำ ดัดแปลง เผยแพร่ ขายเป็นจำนวน หรือแสวงหาประโยชน์ในเชิงพาณิชย์ไม่ว่าในลักษณะใดๆ เว้นแต่จะได้รับความยินยอมเป็นลายลักษณ์อักษรจาก INVX ก่อน

การซื้อขายฟิวเจอร์สและอปชั่น (Futures and Options) มีความเสี่ยงสูงที่อาจก่อให้เกิดผลขาดทุนอย่างมีนัยสำคัญ จึงไม่เหมาะสมกับบุคคลทุกคน ทั้งนี้ ก่อนการตัดสินใจซื้อขายฟิวเจอร์สและอปชั่น ท่านควรพิจารณาถึงฐานะทางการเงิน วัตถุประสงค์ในการลงทุน ประสบการณ์ในการลงทุนของท่าน ตลอดจนความเสี่ยงที่ท่านสามารถยอมรับได้อย่างรอบคอบ เนื่องจากมีความเป็นไปได้ที่ท่านอาจสูญเสียเงินลงทุนมากกว่าเงินลงทุนเริ่มแรก ท่านควรพิจารณาถึงความเสี่ยง ทั้งหมดที่อาจเกิดขึ้นจากการซื้อขายฟิวเจอร์สและอปชั่น และท่านควรตัดสินใจลงทุนด้วยตนเอง และ/หรือ ในกรณีที่มิข้อสงสัย ท่านควรขอคำแนะนำจากที่ปรึกษาทางการลงทุน

เอกสารฉบับนี้จัดส่งให้กับเฉพาะบุคคลที่กำหนด (intended recipient) เท่านั้น และห้ามมิให้ผู้ใดนำข้อมูลในเอกสารฉบับนี้ไปทำซ้ำ ส่งต่อ เผยแพร่ ขายเป็นจำนวน คัดลอก นำออกแสดง หรือนำไปแสวงหาประโยชน์ในเชิงพาณิชย์ ไม่ว่าด้วยวิธีการ ใด ๆ โดยไม่ได้รับอนุญาตเป็นลายลักษณ์อักษรจาก INVX เป็นการล่วงหน้า

© สงวนลิขสิทธิ์ 2565 บริษัทหลักทรัพย์ อินโนเวสต์ เอช จำกัด

CG Rating 2024 Companies with CG Rating

Companies with Excellent CG Scoring

AAV, ABM, ACE, ACG, ADVANC, AE, AF, AGE, AH, AIT, AJ, AKP, AKR, ALLA, ALT, AMA, AMARIN, AMATA, AMATAV, ANAN, AOT, AP, ASIMAR, ASK, ASP, ASW, AURA, AWC, B, BAFS, BAM, BANPU, BAY, BBGI, BBL, BCH, BCP, BCPG, BDMS, BEC, BEM, BEYOND, BGC, BGRIM, BJC, BKIH, BLA, BPP, BR, BRI, BRR, BSRC, BTG, BTS, BTW, BWG, CBG, CENTEL, CFRESH, CHASE, CHEWA, CHOW, CIMBT, CIVIL, CK, CKP, CNT, COLOR, COM7, CPALL, CPAXT, CPF, CPL, CPN, CPW, CRC, CRD, CREDIT, CSC, CV, DCC, DDD, DELTA, DEMCO, DITTO, DMT, DOHOME, DRT, DUSIT, EASTW, ECF, ECL, EGCO, EPG, ERW, ETC, ETE, FLOYD, FN, FPI, FPT, FVC, GABLE, GC, GCAP, GFC, GFPT, GGC, GLAND, GLOBAL, GPSC, GRAMMY, GULF, GUNKUL, HANA, HARN, HENG, HMPRO, HPT, HTC, ICC, ICHI, III, ILINK, ILM, IND, INET, INSET, INTUCH, IP, IRC, IRPC, IT, ITC, ITEL, ITTHI, IVL, JAS, JTS, K, KBANK, KCC, KCE, KCG, KEX, KKP, KSL, KTB, KTC, KTMS, KUMWEL, LALIN, LANNA, LH, LHFG, LIT, LOXLEY, LPN, LRH, LST, M, MAJOR, MALEE, MBK, MC, M-CHAI, MCOAT, MFC, MFEC, MINT, MODERN, MONO, MOONG, MOSHI, MSC, MST, MTC, MTI, MVP, NCH, NER, NKI, NOBLE, NRF, NSL, NTSC, NVD, NWR, NYT, OCC, OR, ORI, OSP, PAP, PB, PCC, PCSGH, PDJ, PEER, PG, PHOL, PIMO, PLANB, PLAT, PLUS, PM, PORT, PPP, PPS, PR9, PRG, PRIME, PRM, PRTR, PSH, PSL, PTT, PTTEP, PTTGC, Q-CON, QH, QTC, RATCH, RBF, RPC, RPH, RS, RT, RWI, S, S&J, SA, SAAM, SABINA, SAK, SAMART, SAMTEL, SAT, SAV, SAWAD, SC, SCAP, SCB, SCC, SCCC, SCG, SCGD, SCGP, SCM, SCN, SDC, SEAFCO, SEAOL, SELIC, SENA, SENX, SGC, SGF, SGP, SHR, SICT, SIRI, SIS, SITHAI, SJWD, SKE, SKR, SM, SMP, SNC, SNNP, SNP, SO, SONIC, SPALI, SPC, SPI, SPRC, SR, SSC, SSF, SSP, SSSC, STA, STEC, STGT, STI, SUC, SUN, SUTHA, SVI, SYMC, SYNEX, SYNTEC, TASCO, TBN, TCAP, TCMC, TEAMG, TEGH, TFG, TFMAMA, TGE, TGH, THANA, THANI, THCOM, THG*, THIP, THRE, THREL, TIPH, TISCO, TK, TKS, TKT, TLI, TM, TMILL, TMT, TNDT, TNITY, TNL, TOA, TOG, TOP, TPAC, TPBI, TPIPL, TPIPP, TPS, TQM, TQR, TRP, TRUBB, TRUE, TRV, TSC, TSTE, TSTH, TTA, TTB, TTCL, TTW, TV, TVDH, TVO, TVT, TWPC, UAC, UBE, UBIS, UKEM, UPF, UPOIC, UV, VARO, VGI, VIH, WACOAL, WGE, WHA, WHAUP, WICE, WINMED, WINNER, ZEN

Companies with Very Good CG Scoring

2S, AAI, ADB, AEONTS, AHC, AIRA, APCO, APCS, APURE, ARIP, ARROW, ASIAN, ATP30, AUCT, AYUD, BA, BBIK, BC, BE8, BH, BIZ, BOL, BSBM, BTC, CH, CI, CIG, CM, COCOCO, COMAN, CPI, CSS, DTCENT, EVER, FE, FORTH, FSMART, FSX, FTI, GEL, GIFT, GPI, HUMAN, IFS, INSURE, JCK, JDF, JMART, KGI, KJL, KTIS, KUN, L&E, LHK, MATCH, MBAX, MEGA, METCO, MICRO, NC, NCAP, NCL, NDR, ONEE, PATO, PDG, PJW, POLY, PQS, PREB, PROUD, PSG, PSP, PSTC, PT, PTECH, PYLON, QLT, RABBIT, RCL, SAPPE, SECURE, SFLEX, SFT, SINO, SMT, SPCG, SPVI, STANLY, STPI, SUPER, SUSCO, SVOA, SVT, TACC, TAE, TCC, TEKA, TFM, TITLE, TKN, TMD, TNR, TPA, TPCH, TPCS, TPLAS, TPOLY, TRT, TURTLE, TVH, UBA, UP, UREKA, VCOM, VIBHA, VRANDA, WARRIX, WIN, WP

Companies with Good CG Scoring

A5, ADD, AIE, ALUCON, AMC, AMR, ARIN, ASEFA, ASIA, ASN, BIG, BIOTEC, BIS, BJCHI, BLC, BVG, CEN, CGH, CHARAN, CHAYO, CHIC, CHOTI, CITY, CMC, CPANEL, CSP, DEXON, DOD, DPAINT, DV8, EASON, EE, EFORL, EKH, ESTAR, ETL, FNS, GBX, GENCO, GTB, GYT, ICN, IIG, IMH, IRCP, J, JCKH, JMT, JPARK, JR, JSP, JUBILE, KBS, KCAR, KIAT, KISS, KK, KWC, LDC, LEO, MCA, META, MGC, MITSIB, MK, NAM, NOVA, NTV, NV, OGC, PACO, PANEL, PHG, PIN, PRAPAT, PRI, PRIN, PROEN, PROS, PTC, READY, ROCTEC, SABUY, SALEE, SAMCO, SANKO, SCI, SE, SE-ED, SINGER, SISB, SKN, SKY, SMD, SMIT, SORKON, SPG, SST, STC, STOWER, STP, SVR, SWC, TAKUNI, TC, TFI, TMC, TMI, TNP, TOPP, TRU, UEC, UOBKH, VL, WAVE, WFX, WIJK, XO, XPG, YUASA, ZAA

Corporate Governance Report

The material contained in this publication is for general information only and is not intended as advice on any of the matters discussed herein. Readers and others should perform their own independent analysis as to the accuracy or completeness or legality of such information. The Thai Institute of Directors, its officers, the authors and editor make no representation or warranty as to the accuracy, completeness or legality of any of the information contained herein. By accepting this document, each recipient agrees that the Thai Institute of Directors Association, its officers, the authors and editor shall not have any liability for any information contained in, or for any omission from, this publication.

The survey result is as of the date appearing in the Corporate Governance Report of Thai Listed Companies. As a result, the survey result may be changed after that date. InnovestX Securities Company Limited does not conform nor certify the accuracy of such survey result.

To recognize well performers, the list of companies attaining "Good", "Very Good" and "Excellent" levels of recognition (Not including listed companies qualified in the "no announcement of the results" clause from 1 January 2023 to 28 October 2024) is publicized.

*บริษัทหรือกรรมการหรือผู้บริหารของบริษัทที่มีข่าวด้านการกำกับดูแลกิจการ เช่น การกระทำผิดเกี่ยวกับหลักทรัพย์ การทุจริต คอร์รัปชัน เป็นต้น ซึ่งการใช้ข้อมูล CGR ควรระมัดระวังข้อมูลดังกล่าวประกอบด้วย

Anti-corruption Progress Indicator

Certified (ได้รับการรับรอง)

2S, AAI, ADB, ADVANC, AE, AF, AH, AI, AIE, AIRA, AJ, AKP, AMA, AMANAH, AMATA, AMATAV, AP, APCS, AS, ASIAN, ASK, ASP, ASW, AWC, AYUD, B, BAFS, BAM, BANPU, BAY, BBGI, BBL, BCH, BCP, BCPG, BE8, BEC, BEYOND, BGC, BGRIM, BLA, BPP, BRI, BRR, BSBM, BTC, BTG, BTS, BWG, CBG, CEN, CENTEL, CFRESH, CGH, CHEWA, CHOTI, CHOW, CI, CIG, CIMBT, CM, CMC, COM7, CPALL, CPF, CPI, CPL, CPN, CPW, CRC, CREDIT, CSC, DCC, DELTA, DEMCO, DIMET, DMT, DOHOME, DRT, DUSIT, EA, EASTW, ECF, EGCO, EP, EPG, ERW, ETC, ETE, FNS, FPI, FPT, FSMART, FSX, FTE, GBX, GC, GCAP, GEL, GFPT, GGC, GJS, GLOBAL, GPI, GPSC, GSTEEL, GULF, GUNKUL, HANA, HARN, HEALTH, HENG, HMPRO, HTC, ICC, ICHI, IFS, III, ILINK, ILM, INET, INOX, INSURE, INTUCH, IRPC, ITEL, IVL, JAS, JR, JTS, KASET, KBANK, KCAR, KCC, KCE, KGEN, KGI, KKP, KSL, KTB, KTC, L&E, LANNA, LHFG, LHK, LPN, LRH, M, MAJOR, MALEE, MATCH, MBAX, MBK, MC, MCOAT, MEGA, MENA, META, MFC, MFEC, MILL, MINT, MODERN, MONO, MOONG, MSC, MTC, MTI, NATION, NCAP, NEP, NKI, NOBLE, NRF, NWR, OCC, OGC, OR, ORI, OSP, PAP, PATO, PB, PCSGH, PDG, PDJ, PG, PHOL, PIMO, PK, PL, PLANB, PLANET, PLAT, PM, PPP, PPPM, PPS, PR9, PREB, PRG, PRINC, PRM, PROS, PSH, PSL, PSTC, PT, PTECH, PTG, PTT, PTTEP, PTTGC, PYLON, Q-CON, QH, QLT, QTC, RABBIT, RATCH, RBF, RML, RS, RWI, S&J, SA, SAAM, SABINA, SAK, SAPPE, SAT, SC, SCB, SCC, SCCC, SCG, SCGP, SCM, SCN, SEAOL, SE-ED, SELIC, SENA, SENX, SFLEX, SGC, SGP, SIRI, SITHAI, SKR, SM, SMIT, SMP, SNC, SNP, SORKON, SPACK, SPALI, SPC, SPI, SPRC, SRICHA, SSF, SSP, SSSC, SST, STA, STGT, STOWER, SUSCO, SVI, SVOA, SVT, SYMC, SYNTEC, TAE, TAKUNI, TASCO, TCAP, TCMC, TEGH, TFG, TFI, TFMAMA, TGE, TGH, THANI, THCOM, THIP, THRE, THREL, TIDLOR, TIPCO, TIPH, TISCO, TKN, TKS, TKT, TMD, TMILL, TMT, TNITY, TNL, TNP, TNR, TOG, TOP, TOPP, TPA, TPCS, TPLAS, TRT, TRU, TRUE, TSC, TSI, TSTE, TSTH, TTA, TTB, TTCL, TU, TURTLE, TVDH, TVO, TWPC, UBE, UBIS, UEC, UKEM, UPF, UV, VCOM, VGI, VIBHA, VIH, WACOAL, WHA, WHAUP, WICE, WIJK, XO, YUASA, ZEN, ZIGA

Declared (ประกาศเจตนา)

ACE, ADVICE, ALT, AMARIN, AMAC, ANI, APCO, B52, BLAND, BPS, BYD, CAZ, CHASE, CHG, CV, DEXON, DITTO, ECL, EKH, EVER, FLOYD, GREEN, HL, HUMAN, ICN, IHL, IP, ITC, JDF, JMART, K, KJL, LDC, LH, LIT, MITSIB, MJD, MOSHI, NER, NEX, PLE, PLUS, POLY, PQS, PRI, PRIME, PROEN, PROUD, PRTR, PTC, RT, S, SANKO, SAWAD, SCAP, SCGD, SFT, SHR, SINGER, SINO, SIS, SJWD, SKE, SNNP, SOLAR, SONIC, SUPER, TBN, TMI, TPAC, TPP, TQM, UREKA, VNG, WELL, WIN, WPH, XPG

N/A

24CS, 3K-BAT, A, A5, AAV, ABM, ACAP, ACC, ACG, ADD, AEONTS, AFC, AGE, AHC, AIT, AJA, AKR, AKS, ALLA, ALPHA, ALUCON, AMARC, AMR, ANAN, AOT, APO, APP, APURE, AQUA, ARIN, ARIP, ARROW, ASAP, ASEFA, ASIA, ASIMAR, ASN, ATP30, AU, AUCT, AURA, BA, BBIK, BC, BCT, BDMS, BEAUTY, BEM, BGT, BH, BIG, BIOTEC, BIS, BIZ, BJC, BJCHI, BKD, BKGI, BKH, BLC, BLESS, BLISS, BM, BOL, BR, BROCK, BSM, BSRC, BTNC, BTW, BUI, BVG, CCET, CCP, CEYE, CFARM, CGD, CH, CHAO, CHARAN, CHAYO, CHIC, CHO, CITY, CIVIL, CK, CKP, CMAN, CMO, CMR, CNT, COCOCO, COLOR, COMAN, CPANEL, CPAXT, CPH, CPR, CPT, CRANE, CRD, CSP, CSR, CSS, CTW, CWT, D, DCON, DDD, DHOUSE, DOD, DPAINT, DTCENT, DTCI, DV8, EASON, EE, EFORL, EMC, ESTAR, ETL, EURO, F&D, FANCY, FE, FM, FMT, FN, FORTH, FTI, FVC, GABLE, GENCO, GFC, GIFT, GL, GLAND, GLOCON, GLORY, GRAMMY, GRAND, GSC, GTB, GTV, GYT, HFT, HPT, HTECH, HYDRO, I2, IIG, IMH, IND, INGRS, INSET, IRC, IRCP, IT, ITD, ITNS, ITTHI, J, JAK, JCK, JCKH, JCT, JKN, JMT, JPARK, JSP, JUBILE, KAMART, KBS, KC, KCG, KCM, KDH, KEX, KIAT, KISS, KK, KKC, KLINI, KOOL, KTIS, KTMS, KUMWEL, KUN, KWC, KWI, KWM, KWL, LALIN, LEE, LEO, LOXLEY, LPH, LST, LTS, MAGURO, MANRIN, MASTER, MATI, MCA, M-CHAI, MCS, MDX, MEB, MEDEZE, METCO, MGC, MGI, MGT, MICRO, MIDA, MK, ML, MORE, MST, MTW, MUD, MVP, NAM, NAT, NC, NCH, NCL, NCP, NDR, NEO, NETBAY, NEW, NEWS, NFC, NL, NNCL, NOK, NOVA, NPK, NSL, NTSC, NTV, NUSA, NV, NVD, NYT, OHTL, OKJ, ONEE, ORN, PACO, PAF, PANEL, PCC, PCE, PEACE, PEER, PERM, PF, PHG, PICO, PIN, PJW, PLT, PMC, PMTA, POLAR, PORT, PPM, PRAKIT, PRAPAT, PRECHA, PRIN, PRO, PSG, PSP, PTL, QTCG, RAM, RCL, READY, RICHY, RJH, ROCK, ROCTEC, ROH, ROJINA, RP, RPC, RPH, RSP, S11, SABUY, SAF, SAFARI, SAFE, SALEE, SAM, SAMART, SAMCO, SAMTEL, SAUCE, SAV, SAWANG, SBNEXT, SCI, SCL, SCP, SDC, SE, SEAFCO, SECURE, SEI, SGF, SHANG, SIAM, SICT, SIMAT, SISB, SK, SKN, SKY, SLP, SMART, SMD, SMK, SMT, SO, SPA, SPCG, SPG, SPREME, SPVI, SQ, SR, SRS, SSC, STANLY, STC, STECH, STECON, STHAI, STI, STP, STPI, STX, SUC, SUN, SUTHA, SVR, SWC, SYNEX, TACC, TAN, TAPAC, TATG, TC, TCC, TCJ, TCOAT, TEAM, TEAMG, TEKA, TERA, TFM, TGPRO, TH, THAI, THANA, THE, THG, THMUI, TIGER, TITLE, TK, TKC, TLI, TM, TMC, TMW, TNDT, TNH, TNPC, TOA, TPBI, TPCH, TPIPL, TPIPP, TPL, TPOLY, TPS, TQR, TR, TRC, TRITN, TRP, TRUBB, TRV, TSE, TTI, TTT, TTW, TVH, TVT, TWP, TWZ, TYCN, UAC, UBA, UMI, UMS, UNIQ, UOBKH, UP, UPOIC, UTP, UVAN, VARO, VL, VPO, VRANDA, W, WARRIX, WAVE, WFX, WGE, WINDOW, WINMED, WINNER, WORK, WP, YGG, YONG, ZAA

Explanations

Companies participating in Thailand's Private Sector Collective Action Coalition Against Corruption programme (Thai CAC) under Thai Institute of Directors (as of June 30, 2024) are categorised into: companies that have declared their intention to join CAC, and companies certified by CAC.