

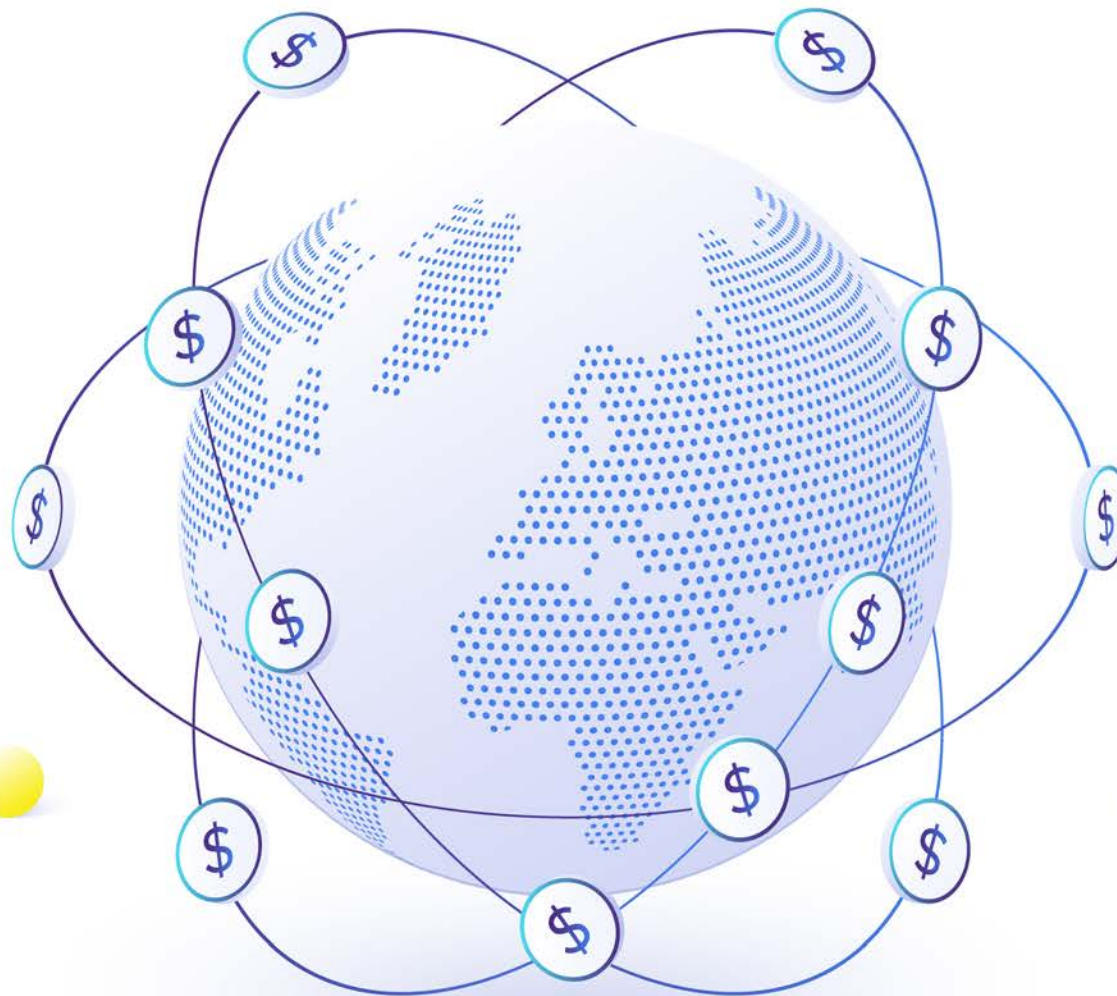
วันที่ 8 พฤศจิกายน 2567

# MACR



MAKING *SENSE*

 Innovest<sup>x</sup> Research



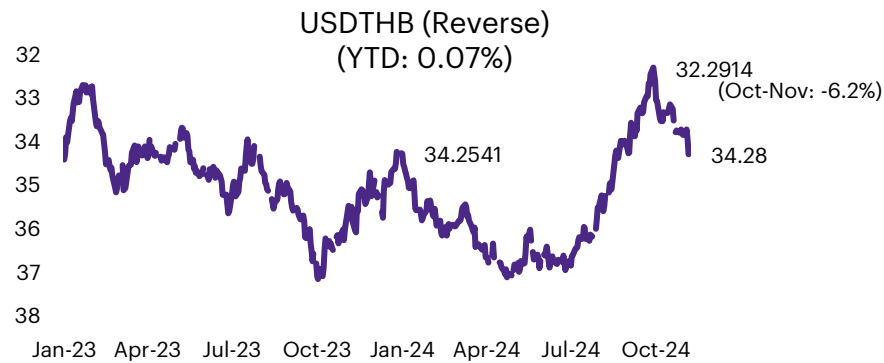
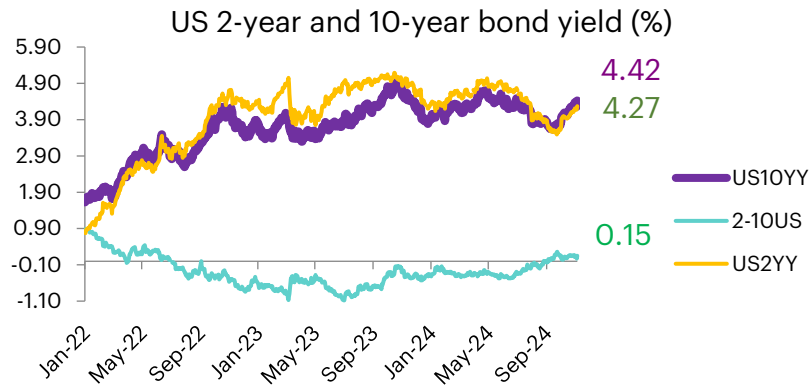
# บทสรุปผลการประชุม FOMC และผลกระทบของการกลับมาของทรัมป์

- 1. สถานการณ์ปัจจุบัน
  - Fed ลดดอกเบี้ย 0.25% มาที่ 4.5-4.75%
  - เงินเฟ้อหลัก (Core PCE) คงที่ที่ 2.7% และ CPI อยู่ที่ 2.4%
  - ดอกเบี้ยจำนอง 30 ปีกลับเพิ่มขึ้นจาก 6.1% เป็น 6.8% แม้ Fed ลดดอกเบี้ย
- 2. มุมมองของเราต่อการประชุมธันวาคม
  - คาดว่า Fed จะลดดอกเบี้ยต่อ (CME ให้โอกาส 74%)
  - ต้องจับตา 3 ปัจจัย: เงินเฟ้อ, การจ้างงาน, และสภาพคล่อง
  - ปรับคาดการณ์การลดดอกเบี้ยปี 2025 เหลือ 4 ครั้ง (จากเดิม 6 ครั้ง)
- 3. ผลกระทบจากชัยชนะของทรัมป์
  - นโยบายสำคัญ (สงครามการค้า, ลดภาษี) น่าจะเริ่มในปี 2026
  - IMF คาดว่า การกีดกันทางเศรษฐกิจโลกที่เพิ่มขึ้น จะส่งผลกระทบต่อเศรษฐกิจสหรัฐมากกว่าที่อื่น โดยทำให้เศรษฐกิจสหรัฐชะลอแรงที่ -0.4% ในปี 2025 และ -0.6% ในปี 2026 ขณะที่จีน ยุโรป และไทย จะชะลอลง แต่ได้รับผลน้อยกว่าสหรัฐ ขณะที่ค่าเงินเฟ้อสหรัฐจะเพิ่มขึ้นเพียง 0.2% จากกรณีฐานในปี 2026
  - ภาพดังกล่าว ทำให้ไม่น่ากระทบแผนลดดอกเบี้ยของ Fed มากนัก
  - เราคาดว่า ผลตอบแทนพันธบัตรรัฐบาลสหรัฐระยะยาวไม่น่าจะปรับตัวได้สูงขึ้นกว่านี้อีกมากนัก (โดยพันธบัตร 10 ปีอาจอยู่ที่ 4.5% ก่อนลดลง) ขณะที่ผลตอบแทนระยะสั้นจะลดลงตามดอกเบี้ยนโยบาย ซึ่งจะทำให้เส้นผลตอบแทนชันขึ้น และ
  - เราคาดว่าเงินบาทน่าจะอยู่ในระดับใกล้เคียงกับปัจจุบัน โดยเฉลี่ยที่ 35.6 บาทต่อดอลลาร์ในปีหน้า ใกล้เคียงปีนี้ที่ 35.1 บาทต่อดอลลาร์
  - เราองตลาดหุ้นไทยจะได้านิสงส์บวกจากเม็ดเงินที่ไหลเข้ามาในภูมิภาคเอเชียหลังการเลือกตั้งสหรัฐ โดยหากทรัมป์ชนะการเลือกตั้งมองนโยบายด้านกำแพงภาษีสินค้านำเข้า โดยเฉพาะจากจีน จะทำให้มีการย้ายฐานการผลิตและเงินทุนจากจีนมาไทยมากขึ้น เป็นบวกต่อกลุ่มนิคมอุตสาหกรรมและอิเล็กทรอนิกส์ แนะนำ AMATA WHA DELTA HANA KCE ส่วนนโยบายการลดภาษีนิติบุคคลและบุคคลธรรมดาจะช่วยเพิ่มกำลังซื้อ เป็นบวกต่อกลุ่มเกษตรและอาหาร รวมทั้งกลุ่มท่องเที่ยว แนะนำ CPF TU AOT MINT ซึ่งจะเห็นได้ว่าหุ้นส่วนใหญ่ที่ได้ผลบวกจากนโยบายข้างต้นยังได้ประโยชน์จากดอลลาร์แข็งค่าด้วย อย่างไรก็ตาม อาจจะต้องระมัดระวังแรงขายในตลาดหุ้น EM กรณีสหรัฐมีการปรับขึ้นภาษีนำเข้าจากจีน
  - กลยุทธ์ลงทุนในตลาดหุ้นสหรัฐฯ : เราองผลกระทบระยะสั้นมีจำกัดจากสงครามการค้าและสงครามเทคโนโลยี โดยคาดดัชนีและราคาหุ้นส่วนใหญ่จะปรับตัวเพิ่มขึ้น จากนโยบายลดภาษีและลดเงื่อนไขการทำธุรกิจของกลุ่มธนาคาร อย่างไรก็ตาม มองผลกระทบต่อหุ้นกลุ่มเทคโนโลยียังมีจำกัดจากการปรับขึ้นภาษีนำเข้าสินค้าจากจีนและห้ามการส่งออกชิปไปยังจีน ทั้งนี้เชิงกลยุทธ์แนะนำลงทุนสำหรับหุ้นกลุ่มธนาคาร เลือก JPM, BAC และกลุ่มบจ. ที่มีอัตราจ่ายภาษีสูง เลือก HD, V, COST, WMT และกลุ่มพลังงาน เลือก XOM, OXY รวมไปถึงเท็กซัสในหุ้น TSLA ที่อัลอน มัคส์ อาจเป็นรัฐมนตรี ขณะที่ระมัดระวังความผันผวนในกลุ่มยาและเทคโนโลยี

# ผลการประชุม FOMC วันที่ 6-7 พ.ย. “Staying the course”

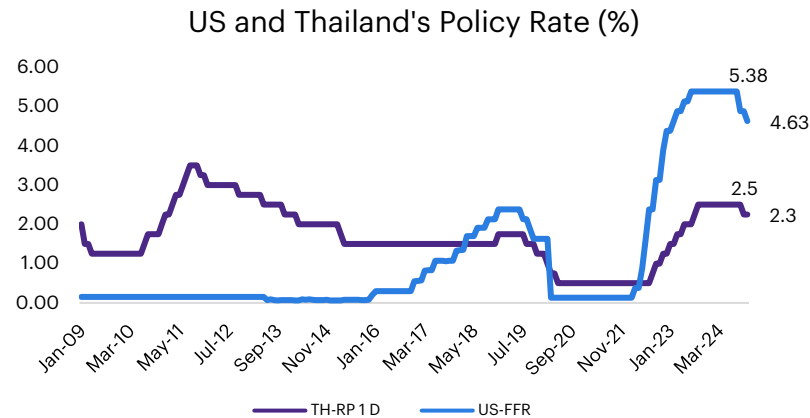
- 5 key takeaways จากการประชุมคณะกรรมการนโยบายการเงิน (FOMC)
  - (1) FOMC มีมติเอกฉันท์ลดดอกเบี้ยนโยบายลง 0.25% มาอยู่ที่ระดับ 4.5-4.75% (ค่ากลาง 4.63%) ท่ามกลางความกังวลเกี่ยวกับผลกระทบจากการเลือกตั้งประธานาธิบดีสหรัฐฯ โดยประธาน Fed ยืนยันจุดยืนความเป็นอิสระของธนาคารกลาง โดยระบุชัดเจนว่าจะไม่ลาออกแม้จะถูกกดดันจากว่าที่ประธานาธิบดีทรัมป์ พร้อมชี้แจงว่าตามกฎหมายแล้ว ประธานาธิบดีไม่มีอำนาจในการปลดหรือลดตำแหน่งประธาน Fed โดยวาระการดำรงตำแหน่งของเขาจะสิ้นสุดลงในเดือน พ.ค. 2026
  - (2) แถลงการณ์ได้ปรับเปลี่ยนมุมมองต่อเศรษฐกิจหลายประการ โดยระบุว่า "สภาวะตลาดแรงงานโดยทั่วไปผ่อนคลายลง" (Labor market conditions have generally eased) แม้ว่าอัตราการว่างงานที่เพิ่มขึ้นจะยังคงอยู่ในระดับต่ำ และตัดข้อความที่แสดงความมั่นใจในการควบคุมเงินเฟ้อออก โดยระบุเพียงว่าเงินเฟ้อ "มีความคืบหน้าสู่เป้าหมาย 2% แต่ยังคงอยู่ในระดับที่ค่อนข้างสูง"
  - (3) ยังเน้นย้ำว่านโยบายการเงินยังคงอยู่ในระดับที่เข้มงวด และคณะกรรมการกำลังอยู่ในกระบวนการปรับอัตราดอกเบี้ยให้กลับสู่ระดับปกติ โดยไม่ได้ให้แนวโน้มชัดเจนเกี่ยวกับทิศทางอัตราดอกเบี้ยในอนาคต
  - (4) ประธาน Fed ยืนยันว่าผลการเลือกตั้งจะไม่ส่งผลต่อการตัดสินใจเชิงนโยบายในระยะสั้น เนื่องจากยังเร็วเกินไปที่จะทราบว่าฝ่ายบริหารชุดใหม่จะดำเนินนโยบายการคลังอย่างไร โดย Fed จะไม่ปรับการคาดการณ์ทางเศรษฐกิจจนกว่าจะมีการประกาศนโยบายหรือออกกฎหมายอย่างเป็นทางการ
  - (5) ตลาดการเงินตอบรับต่อผลการประชุมในเชิงบวก โดยดัชนี S&P 500 ปรับตัวขึ้นต่อเนื่องสู่ระดับสูงสุดใหม่ (+0.74% จากวันก่อน) ขณะที่อัตราผลตอบแทนพันธบัตรรัฐบาลอายุ 2 ปีปรับตัวลง 6 bps มาอยู่ที่ 4.20% อัตราผลตอบแทนพันธบัตรรัฐบาลอายุ 10 ปีปรับตัวลงมาอยู่ที่ 4.32% และดัชนีดอลลาร์อ่อนค่าลง 0.8%
- เรามองว่า
  - 1. เศรษฐกิจปัจจุบันอยู่ในระดับสมดุล เงินเฟ้อลดลงอย่างค่อยเป็นค่อยไป โดย Core PCE คงที่ต่อเนื่องมา 3 เดือนติดที่ 2.7% ขณะที่ CPI อยู่ที่ 2.4% เดือน ก.ย. ลดต่อเนื่องจาก 3.5% เดือน ก.ย. ขณะที่ดอกเบี้ยจำนอง 30 ปี (30 years mortgage rate) เพิ่มขึ้นจาก 6.1% เป็น 6.8% ตั้งแต่กลางเดือน ก.ย. ท่ามกลางดอกเบี้ย Fed funds ที่ลดลง 75 bps ในช่วงเวลาเดียวกัน บ่งชี้ว่า แม้ Fed จะลดดอกเบี้ย แต่สภาวะทางการเงินตึงตัวขึ้น ด้วยภาพเช่นนี้ Fed จะต้องลดดอกเบี้ยต่อเนื่อง ไม่ให้สภาวะทางการเงินตึงตัวมากขึ้นท่ามกลางเงินเฟ้อที่ชะลอลง
  - 2. แม้ว่านโยบายของทรัมป์อาจนำไปสู่การเปลี่ยนแปลงนโยบายด้านภาษี การใช้จ่าย การเข้าเมือง และการค้า ซึ่งอาจจะกระทบต่อเศรษฐกิจ และเงินเฟ้อ แต่เราเชื่อว่าหากรัฐบาลยังไม่ประกาศนโยบายชัดเจน (เช่น ตราเป็นกฎหมาย) Fed ก็ยังคง Policy normalization เช่นเดิม (เป็น Data dependent ไม่ใช่ Outlook dependent) รวมถึงการที่ประธาน Fed จะไม่ลาออกก่อนครบวาระ
  - 3. เราจึงยังคงเชื่อว่า Fed จะลดดอกเบี้ยในการประชุมวันที่ 17-18 ธ.ค. (CME ให้โอกาส 74%) โดยเราจะจับตา 3 ปัจจัยหลัก ได้แก่ (1) เงินเฟ้อและเงินเฟ้อคาดการณ์ (2) อัตราการว่างงานและการจ้างงาน และ (3) สภาพคล่องในประเทศ โดยต้องจับตาทิศทางตลาดหุ้นที่สูงขึ้นต่อเนื่อง ขณะที่ผลตอบแทนพันธบัตรและอัตราดอกเบี้ยเงินกู้ที่เพิ่มขึ้น และค่าเงินดอลลาร์ว่าจะแข็งค่าขึ้นหรือไม่ นอกจากนี้ เราปรับประมาณการการลดดอกเบี้ย Fed funds rate ปีหน้าลง จาก ลง 6 ครั้ง (2.88% ณ สิ้นปี 2025) เป็น ลง 4 ครั้ง (3.38%) โดยเป็นการลงไตรมาสละครั้ง

# ผลกระทบด้านเศรษฐกิจและตลาดเงินตลาดทุนโลกหลังการกลับมาของทรัมป์



Source: Fed, Bloomberg, CEIC, INVX

- พัฒนาการล่าสุด
  - (1) ทรัมป์ชนะการเลือกตั้งประธานาธิบดีสหรัฐอเมริกา รวมถึงในทุก Swing State 7 มลรัฐฯ พร้อมกับพรรครีพับลิกันได้เสียงข้างมากทั้งสองสภา โดยสภาบนได้คะแนน 53 ต่อ 45 และ สภาล่างได้ 210 ต่อ 198 (ณ 8 พ.ย. 7.00 น. เวลาไทย) ทำให้ตลาดคาดการณ์การลดภาษีนิติบุคคล ขณะที่ตลาดอื่น ๆ ที่ปรับตัวลดลงจากความกังวลสงครามการค้า
  - (2) นอกจากนั้น ตลาดยังกังวลว่าอาจทำให้เงินเฟ้อพุ่งสูงและกระทบแผนลดดอกเบี้ยของ Fed ในปี 2025 ให้น้อยลงกว่าที่คาด ทำให้ผลตอบแทนพันธบัตรปรับสูงขึ้น ขณะที่เงินดอลลาร์แข็งค่าขึ้นอย่างรวดเร็ว ทำให้เงินบาทอ่อนค่าลงเร็วเช่นกัน



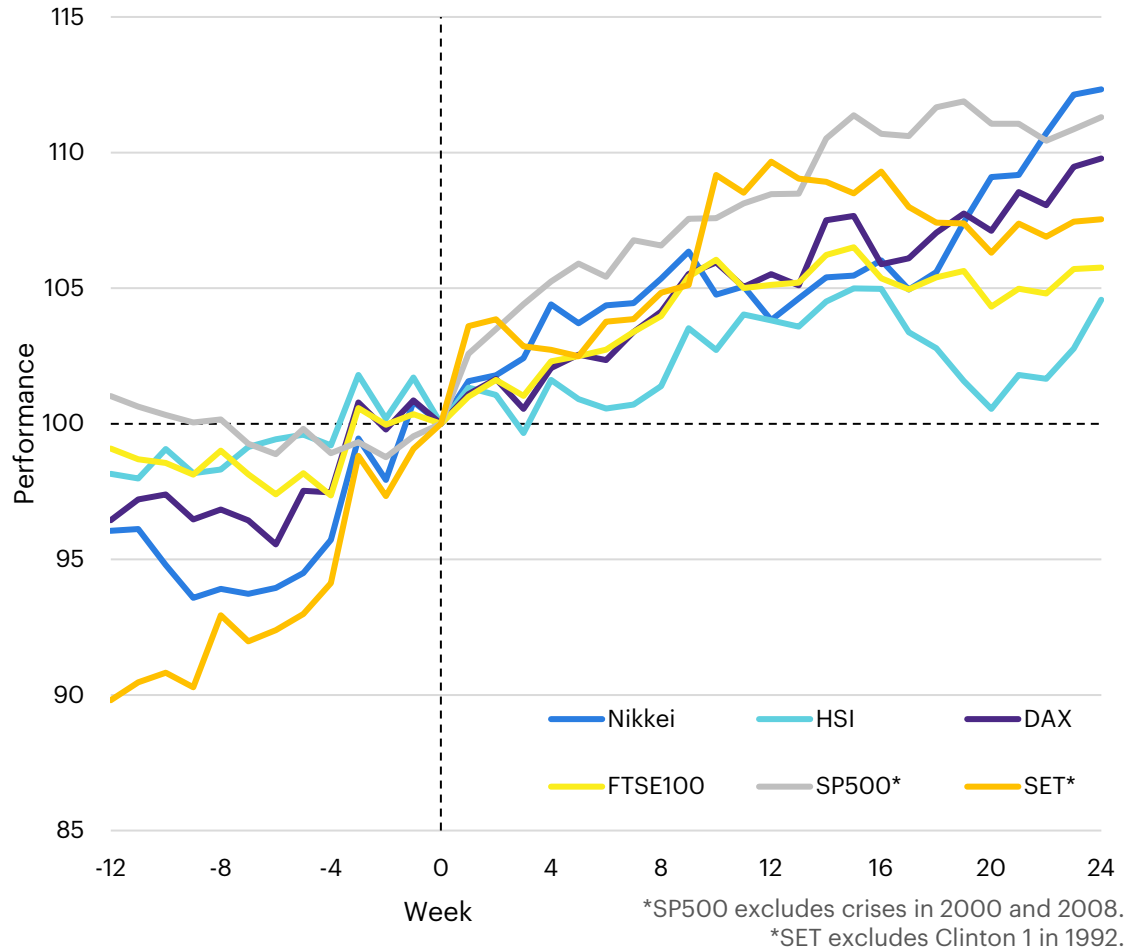
- การวิเคราะห์ของเรา
  - (1) นโยบายของทรัมป์อาจไม่นำทำได้เร็ว โดยเฉพาะสงครามการค้า (ที่เราคาดว่า จะเริ่มทำอย่างเต็มที่ในปี 2026) และการลดภาษี (ที่น่าจะทำได้ในไตรมาส 4/2025) เนื่องจาก พรบ. ลดภาษี (TCJA) จะหมดอายุลงในช่วงดังกล่าว
  - (2) แม้เกิดสงครามการค้า แต่แรงกดดันเงินเฟ้อไม่สูงมากนัก (การคาดการณ์ของ IMF ให้เงินเฟ้อสหรัฐเพิ่มขึ้น 0.2% จากกรณีฐานในปี 2026) ซึ่งจะช่วยให้ Fed น่าจะยังลดดอกเบี้ยตามแผนได้
  - (3) ด้วยมาตรการลดภาษีที่ยังไม่บังคับใช้จนกระทั่งปลายปี 2025 ประกอบกับดอกเบี้ยนโยบายของ Fed ที่น่าจะลดได้ต่อเนื่องทำให้ผลตอบแทนพันธบัตรรัฐบาลสหรัฐระยะยาวไม่น่าจะปรับตัวได้สูงขึ้นกว่านี้อีกมากนัก (โดยพันธบัตร 10 ปีอาจอยู่ที่ 4.5% ก่อนลดลง) ขณะที่ผลตอบแทนระยะสั้นจะลดลงตามดอกเบี้ยนโยบาย ซึ่งจะช่วยให้เส้นผลตอบแทนชันขึ้นและ
  - (4) ด้วยนโยบายการเงินสหรัฐที่น่าจะลดดอกเบี้ยอย่างค่อยเป็นค่อยไป เช่นเดียวกับทิศทางนโยบายการเงินที่อื่น ๆ รวมถึงไทยที่จะผ่อนคลายเป็นค่อยเป็นค่อยไป ทำให้เรามองว่าเงินบาทน่าจะอยู่ในระดับใกล้เคียงกับปัจจุบัน โดยเฉลี่ยที่ 35.6 บาทต่อดอลลาร์ในปีหน้า ใกล้เคียงปีนี้ที่ 35.1 บาทต่อดอลลาร์

## กลยุทธ์ลงทุน...

- จากข้อมูลในอดีตพบว่า ตลาดหุ้นโลกมักมีโอกาสให้ผลตอบแทนเป็นบวกในช่วงหลังการเลือกตั้ง ปธน. สหรัฐ โดย SET Index และ S&P500 ให้ผลตอบแทนเฉลี่ย 9.7% และ 8.5% ในช่วง 3 เดือนหลังวันเลือกตั้ง
- **กลยุทธ์ลงทุนในตลาดหุ้นไทย** : เรามองตลาดหุ้นไทยจะได้อานิสงส์บวกจากเม็ดเงินที่ไหลเข้ามาในภูมิภาคเอเชียหลังการเลือกตั้ง สหรัฐ โดย**หากกรั่มปีชนะการเลือกตั้ง** มองนโยบายด้านกำแพงภาษีสินค้านำเข้า โดยเฉพาะจากจีน จะทำให้มีการย้ายฐานการผลิตและเงินทุนจากจีนมาไทยมากขึ้น เป็น**บวกต่อกลุ่มนิคมอุตสาหกรรมและอิเล็กทรอนิกส์ แนะนำ AMATA WHA DELTA HANA KCE** ส่วนนโยบายการลดภาษีนิติบุคคลและบุคคลธรรมดาจะช่วยเพิ่มกำลังซื้อ เป็นบวกต่อกลุ่มเกษตรและอาหาร รวมทั้งกลุ่มท่องเที่ยว **แนะนำ CPF TU AOT MINT** ซึ่งจะเห็นได้ว่าหุ้นส่วนใหญ่ที่ได้ผลบวกจากนโยบายข้างต้นยังได้ประโยชน์จากดอลลาร์แข็งค่าด้วย อย่างไรก็ดี อาจจะต้องระมัดระวังแรงขายในตลาดหุ้น EM กรณีสหรัฐมีการปรับขึ้นภาษีนำเข้าจากจีน
- **กลยุทธ์ลงทุนในตลาดหุ้นสหรัฐฯ** : เรามองผลกระทบระยะสั้นมีจำกัดจากสงครามการค้าและสงครามเทคโนโลยี โดยคาดดัชนีและราคาหุ้นส่วนใหญ่จะปรับตัวเพิ่มขึ้น จากนโยบายลดภาษีและลดเงื่อนไขการทำธุรกิจของกลุ่มธนาคาร อย่างไรก็ดี มองผลกระทบต่อหุ้นกลุ่มเทคโนโลยียังมีจำกัดจากการปรับขึ้นภาษีนำเข้าสินค้าจากจีนและห้ามการส่งออกชิปไปยังจีน ทั้งนี้**เชิงกลยุทธ์แนะนำลงทุนสำหรับหุ้นกลุ่มธนาคาร เลือก JPM, BAC และกลุ่มบจ. ที่มีอัตราจ่ายภาษีสูง เลือก HD, V, COST, WMT และกลุ่มพลังงาน เลือก XOM, OXY** รวมไปถึงเก็งกำไรในหุ้น **TSLA ที่อัลอน มัคส์ อาจเป็นรัฐมนตรี** ขณะที่ระมัดระวังความผันผวนในกลุ่มยาและเทคโนโลยี

# Stock Markets Perform Well after US General Elections

## Key Asset Performance



- ในเชิงสถิติ พบว่า ปีที่มีการเลือกตั้งสหรัฐฯ (ปี 1992-2020) ตลาดหุ้นทั่วโลกจะให้ผลตอบแทนดีหลังผ่านวันเลือกตั้ง
- โดยเฉพาะตลาดหุ้นไทยและสหรัฐฯ ที่ให้ผลตอบแทนหลังผ่านการเลือกตั้งไป 3 เดือน 9.7% และ 8.5% ตามลำดับ
- ปัจจัยหนุนมาจากความชัดเจนด้านการเมืองและการเริ่มต้นดำเนินนโยบายของสหรัฐฯ และโดยปกติในช่วง 4Q จะมีปัจจัยเชิงฤดูกาลหนุนบรรยากาศการลงทุน

### Average Return, compared to Election Week

	-3M	-2M	-1M	+1M	+2M	+3M	+6M
Nikkei	-3.9%	-6.1%	-4.3%	4.4%	5.4%	3.8%	12.3%
HSI	-1.8%	-1.7%	-0.8%	1.6%	1.4%	3.8%	4.6%
DAX	-3.6%	-3.2%	-2.5%	2.1%	4.1%	5.5%	9.8%
FTSE100	-0.9%	-1.0%	-2.6%	2.3%	4.0%	5.1%	5.8%
<b>S&amp;P500*</b>	<b>1.0%</b>	<b>0.2%</b>	<b>-1.1%</b>	<b>5.2%</b>	<b>6.6%</b>	<b>8.5%</b>	<b>11.3%</b>
<b>SET*</b>	<b>-10.2%</b>	<b>-7.1%</b>	<b>-5.9%</b>	<b>2.7%</b>	<b>4.8%</b>	<b>9.7%</b>	<b>7.5%</b>

Source: Bloomberg, InnovestX Research

• Follow us



**Innovestx**

 @innovestx



ผู้จัดทำ

# Macro Making sense

 Innovest<sup>x</sup> Research



ปิยศักดิ์ มานะสินต์  
หัวหน้านักวิจัยเศรษฐกิจ



**Disclaimer**

ข้อมูลในรายงานนี้เป็นข้อมูลที่มีการเปิดเผยต่อสาธารณะ ซึ่งนักลงทุนสามารถเข้าถึงได้โดยทั่วไป และเป็นข้อมูลที่เชื่อว่าน่าจะเชื่อถือได้ แต่ทั้งนี้ บริษัทหลักทรัพย์ อินโนเวสต์ เอกซ์ จำกัด (“บริษัท”) มิได้ยืนยันหรือรับรองถึงความถูกต้อง หรือ สมบูรณ์ของข้อมูลดังกล่าวแต่อย่างใด ความคิดเห็นที่ปรากฏอยู่ในรายงานนี้เป็นเพียงการนำเสนอในมุมมองของบริษัท และเป็นความคิดเห็น ณ วันที่ที่ปรากฏในรายงานเท่านั้น ซึ่งอาจเปลี่ยนแปลงได้ภายหลังวันดังกล่าว โดยบริษัทไม่ จำเป็นต้องแจ้งให้สาธารณชน หรือนักลงทุนทราบ รายงานนี้จัดทำขึ้นเพื่อเผยแพร่ข้อมูลให้แก่ นักลงทุนเท่านั้น บริษัทไม่รับผิดชอบต่อการนำข้อมูลหรือความคิดเห็นใดๆ ไปใช้ในทุกระณ ดังนั้นนักลงทุนจึงควรใช้ดุลพินิจในการพิจารณาตัดสินใจ ก่อนการลงทุน นอกจากนี้ บริษัท และ/หรือ บริษัทในเครือของบริษัทอาจมีส่วนเกี่ยวข้องหรือผลประโยชน์ใดๆ กับบริษัทใดๆ ที่ถูกกล่าวถึงในรายงานนี้ก็ได้

บริษัทหลักทรัพย์ อินโนเวสต์ เอกซ์ จำกัด (“INVX”) เป็นบริษัทย่อยที่บริษัท เอสซีบี เอกซ์ จำกัด (มหาชน) (“เอสซีบี เอกซ์”) เป็นผู้ถือหุ้นรายใหญ่ แต่เพียงผู้เดียว และธนาคารไทยพาณิชย์ จำกัด (มหาชน) (“ธนาคารฯ”) เป็นบริษัทย่อยที่เอสซีบี เอกซ์ เป็นผู้ถือหุ้นรายใหญ่ ข้อมูลใด ๆ ที่เกี่ยวข้องกับธนาคารฯ มีวัตถุประสงค์เพื่อใช้ในการเปรียบเทียบเท่านั้น

เอกสารฉบับนี้จัดทำโดย บริษัทหลักทรัพย์ อินโนเวสต์ เอกซ์ จำกัด (“INVX”) ซึ่งมี บริษัท เอสซีบี เอกซ์ จำกัด (มหาชน) (“เอสซีบี เอกซ์”) เป็นผู้ถือหุ้นรายใหญ่ โดยธนาคารไทยพาณิชย์ จำกัด (มหาชน) (“ธนาคารฯ”) ซึ่งเป็นบริษัทย่อยที่เอสซีบี เอกซ์ เป็นผู้ถือหุ้นรายใหญ่ เป็นที่ปรึกษาทางการเงินสำหรับธุรกรรมใด ๆ ของ กรัสด์เพื่อการลงทุนในสิทธิการเช่าสังหาริมทรัพย์ แอล เอช โฮเทล ความเห็น ข่าวกวีจัย บกวิเคราะห์ ราคา ข้อความ การคาดการณ์ การประเมิน และ/หรือ ข้อมูลอื่นที่ระบุในเอกสารฉบับนี้ (“ข้อมูล”) มีวัตถุประสงค์เพื่อใช้เป็นข้อมูลทั่วไปเท่านั้น และไม่อาจตีความได้ว่าเป็นการให้คำแนะนำแก่บุคคลใดๆ หรือเป็นการเสนอซื้อ หรือเสนอขาย หรือชักชวนให้เสนอซื้อหรือเสนอขายหลักทรัพย์ โดย INVX และ/หรือกรรมการ พนักงาน และลูกจ้างของ INVX ย่อมไม่ต้องรับผิดชอบความเสียหายใดๆ ทั้งความเสียหายทางตรง ความเสียหายทางอ้อม ความเสียหายจากการผิดสัญญา หรือความเสียหายอันสืบเนื่อง อันเป็นผลมาจากการใช้หรือการ เชื่อถือต่อการใช้ข้อมูล ทั้งนี้ รวมถึงแต่ไม่จำกัดเพียงการสูญเสียผลกำไร นักลงทุนพึงใช้ข้อมูลในเอกสารฉบับนี้ประกอบข้อมูลและความคิดเห็นอื่นๆ รวมถึงพิจารณาของคุณในการตัดสินใจลงทุน ข้อมูลในเอกสารฉบับนี้จัดทำขึ้นจาก แหล่งข้อมูลที่ INVX เห็นว่าน่าเชื่อถือ โดย INVX ไม่รับรองถึงความถูกต้อง สมบูรณ์ และ/หรือ ครบถ้วนของข้อมูลดังกล่าว

INVX สงวนสิทธิในการใช้ดุลพินิจของตนแต่เพียงผู้เดียวในการแก้ไขเพิ่มเติมข้อมูลเป็นครั้งคราวโดยไม่ต้องบอกกล่าว เอกสารฉบับนี้จัดส่งให้แก่เฉพาะบุคคลที่กำหนดเท่านั้น และห้ามมิให้มีการทำซ้ำ ดัดแปลง เผยแพร่ ขาย จำหน่าย พิมพ์ซ้ำ ส่งต่อ หรือแสวงหาประโยชน์ในเชิงพาณิชย์ไม่ว่าในลักษณะใดๆ เว้นแต่จะได้รับความยินยอมเป็นลายลักษณ์อักษรจาก INVX ก่อน

การซื้อขายฟิวเจอร์สและออปชั่น (Futures and Options) มีความเสี่ยงสูงที่อาจก่อให้เกิดผลขาดทุนอย่างมีนัยสำคัญ จึงไม่เหมาะสมกับบุคคลทุกคน ทั้งนี้ ก่อนการตัดสินใจซื้อขายฟิวเจอร์สและออปชั่น ท่านควรพิจารณาถึงฐานะทางการเงิน วัตถุประสงค์ในการลงทุน ประสบการณ์ในการลงทุนของท่าน ตลอดจนความเสี่ยงที่ท่านสามารถยอมรับได้อย่างรอบคอบ เนื่องจากมีความเป็นไปได้ที่ท่านอาจสูญเสียเงินลงทุนมากกว่าเงินลงทุนเริ่มแรก ท่านควรพิจารณาถึงความเสี่ยง ทั้งหมดที่อาจเกิดขึ้นจากการซื้อขายฟิวเจอร์สและออปชั่น และท่านควรตัดสินใจลงทุนด้วยตนเอง และ/หรือ ในกรณีที่มิขอสงสัย ท่านควรขอคำแนะนำจากที่ปรึกษาทางการลงทุน

เอกสารฉบับนี้จัดส่งให้กับเฉพาะบุคคลที่กำหนด (intended recipient) เท่านั้น และห้ามมิให้ผู้ใดนำข้อมูลในเอกสารฉบับนี้ไปทำซ้ำ ส่งต่อ เผยแพร่ ขาย จำหน่าย คัดลอก นำออกแสดง หรือนำไปแสวงหาประโยชน์ในเชิงพาณิชย์ ไม่ว่าด้วยวิธีการ ใด ๆ โดยไม่ได้รับอนุญาตเป็นลายลักษณ์อักษรจาก INVX เป็นการล่วงหน้า

© สงวนลิขสิทธิ์ 2565 บริษัทหลักทรัพย์ อินโนเวสต์ เอกซ์ จำกัด

## CG Rating 2024 Companies with CG Rating

### Companies with Excellent CG Scoring

AAV, ABM, ACE, ACG, ADVANC, AE, AF, AGE, AH, AIT, AJ, AKP, AKR, ALLA, ALT, AMA, AMARIN, AMATA, AMATAV, ANAN, AOT, AP, ASIMAR, ASK, ASP, ASW, AURA, AWC, B, BAFS, BAM, BANPU, BAY, BBGI, BBL, BCH, BCP, BCPG, BDMS, BEC, BEM, BEYOND, BGC, BGRIM, BJC, BKIH, BLA, BPP, BR, BRI, BRR, BSRC, BTG, BTS, BTW, BWG, CENTEL, CFRESH, CHASE, CHEWA, CHOW, CIMBT, CIVIL, CK, CKP, CNT, COLOR, COM7, CPALL, CPAXT, CPF, CPL, CPN, CPW, CRC, CRD, CREDIT, CSC, CV, DCC, DDD, DELTA, DEMCO, DITTO, DMT, DOHOME, DRT, DUSIT, EASTW, ECF, ECL, EGCO, EPG, ERW, ETC, ETE, FLOYD, FN, FPI, FPT, FVC, GABLE, GC, GCAP, GFC, GFPT, GGC, GLAND, GLOBAL, GPSC, GRAMMY, GULF, GUNKUL, HANA, HARN, HENG, HMPRO, HPT, HTC, ICC, ICHI, III, ILINK, ILM, IND, INET, INSET, INTUCH, IP, IRC, IRPC, IT, ITC, ITEL, ITTHI, IVL, JAS, JTS, K, KBANK, KCC, KCE, KCG, KEX, KKP, KSL, KTB, KTC, KTMS, KUMWEL, LALIN, LANNA, LH, LHFG, LIT, LOXLEY, LPN, LRH, LST, M, MAJOR, MALEE, MBK, MC, M-CHAI, MCOT, MFC, MFEC, MINT, MODERN, MONO, MOONG, MOSHI, MSC, MST, MTC, MTI, MVP, NCH, NER, NKI, NOBLE, NRF, NSL, NTSC, NVD, NWR, NYT, OCC, OR, ORI, OSP, PAP, PB, PCC, PCSGH, PDJ, PEER, PG, PHOL, PIMO, PLANB, PLAT, PLUS, PM, PORT, PPP, PPS, PR9, PRG, PRIME, PRM, PRTR, PSH, PSL, PTT, PTTEP, PTTGC, Q-CON, QH, QTC, RATCH, RBF, RPC, RPH, RS, RT, RWI, S, S&J, SA, SAAM, SABINA, SAK, SAMART, SAMTEL, SAT, SAV, SAWAD, SC, SCAP, SCB, SCC, SCCC, SCG, SCGD, SCGP, SCM, SCN, SDC, SEAFCO, SEAOL, SELIC, SENA, SENX, SGC, SGP, SGR, SHR, SICT, SIRI, SIS, SITHAI, SJWD, SKE, SKR, SM, SMPC, SNC, SNNP, SNP, SO, SONIC, SPALI, SPC, SPI, SPRC, SR, SSC, SSF, SSP, SSSC, STA, STGT, STI, SUC, SUN, SUTHA, SVI, SYMC, SYNEX, SYNTEC, TASCO, TBN, TCAP, TCMC, TEAMG, TEGH, TFG, TFMAMA, TGE, TGH, THANA, THANI, THCOM, THG\*, THIP, THRE, THREL, TIPH, TISCO, TK, TKS, TKT, TLI, TM, TMILL, TMT, TNDT, TNITY, TNL, TOA, TOG, TOP, TPAC, TPBI, TPIPL, TPIPP, TPS, TQM, TQR, TRP, TRUBB, TRUE, TRV, TSC, TSTE, TSTH, TTA, TTB, TTCL, TTW, TV, TVDH, TVO, TVT, TWPC, UAC, UBE, UBIS, UKEM, UPF, UPOIC, UV, VARO, VGI, VIH, WACOAL, WGE, WHA, WHAUP, WICE, WINMED, WINNER, ZEN

### Companies with Very Good CG Scoring

2S, AAI, ADB, AEONTS, AHC, AIRA, APCO, APCS, APURE, ARIP, ARROW, ASIAN, ATP30, AUCT, AYUD, BA, BBIK, BC, BE8, BH, BIZ, BOL, BSBM, BTC, CH, CI, CIG, CM, COCOCO, COMAN, CPI, CSS, DTCENT, EVER, FE, FORTH, FSMART, FSX, FTI, GEL, GIFT, GPI, HUMAN, IFS, INSURE, JCK, JDF, JMART, KGI, KJL, KTIS, KUN, L&E, LHK, MATCH, MBAX, MEGA, METCO, MICRO, NC, NCAP, NCL, NDR, ONEE, PATO, PDG, PJW, POLY, PQS, PREB, PROUD, PSG, PSP, PSTC, PT, PTECH, PYLON, QLT, RABBIT, RCL, SAPPE, SECURE, SFLEX, SFT, SINO, SMT, SPCG, SPVI, STANLY, STPI, SUPER, SUSCO, SVOA, SVT, TACC, TAE, TCC, TEKA, TFM, TITLE, TKN, TMD, TNR, TPA, TPCH, TPCS, TPLAS, TPOLY, TRT, TURTLE, TVH, UBA, UP, UREKA, VCOM, VIBHA, VRANDA, WARRIX, WIN, WP

### Companies with Good CG Scoring

A5, ADD, AIE, ALUCON, AMC, AMR, ARIN, ASEFA, ASIA, ASN, BIG, BIOTEC, BIS, BJCHI, BLC, BVG, CEN, CGH, CHARAN, CHAYO, CHIC, CHOTI, CITY, CMC, CPANEL, CSP, DEXON, DOD, DPAINT, DV8, EASON, EE, EFORL, EKH, ESTAR, ETL, FNS, GBX, GENCO, GTB, GYT, ICN, IIG, IMH, IRCP, J, JCKH, JMT, JPARK, JR, JSP, JUBILE, KBS, KCAR, KIAT, KISS, KK, KWC, LDC, LEO, MCA, META, MGC, MITSIB, MK, NAM, NOVA, NTV, NV, OGC, PACO, PANEL, PHG, PIN, PRAPAT, PRI, PRIN, PROEN, PROS, PTC, READY, ROCTEC, SABUY, SALEE, SAMCO, SANKO, SCI, SE, SE-ED, SINGER, SISB, SKN, SKY, SMD, SMIT, SORKON, SPG, SST, STC, STOWER, STP, SVR, SWC, TAKUNI, TC, TFI, TMC, TMI, TNP, TOPP, TRU, UEC, UOBKH, VL, WAVE, WFX, WIJK, XO, XPG, YUASA, ZAA

### Corporate Governance Report

The material contained in this publication is for general information only and is not intended as advice on any of the matters discussed herein. Readers and others should perform their own independent analysis as to the accuracy or completeness or legality of such information. The Thai Institute of Directors, its officers, the authors and editor make no representation or warranty as to the accuracy, completeness or legality of any of the information contained herein. By accepting this document, each recipient agrees that the Thai Institute of Directors Association, its officers, the authors and editor shall not have any liability for any information contained in, or for any omission from, this publication.

The survey result is as of the date appearing in the Corporate Governance Report of Thai Listed Companies. As a result, the survey result may be changed after that date. InnovestX Securities Company Limited does not conform nor certify the accuracy of such survey result.

To recognize well performers, the list of companies attaining "Good", "Very Good" and "Excellent" levels of recognition (Not including listed companies qualified in the "no announcement of the results" clause from 1 January 2023 to 28 October 2024) is publicized.

\*บริษัทหรือกรรมการหรือผู้บริหารของบริษัทที่มีข่าวด้านการทำผิดและกิจการ เช่น การกระทำความผิดเกี่ยวกับหลักทรัพย์ การทุจริต คอร์รัปชัน เป็นต้น ซึ่งการใช้ข้อมูล CGR ควรระมัดระวังข้อมูลดังกล่าวประกอบด้วย

## Anti-corruption Progress Indicator

### Certified (ได้รับการรับรอง)

2S, AAI, ADB, ADVANC, AE, AF, AH, AI, AIE, AIRA, AJ, AKP, AMA, AMANAH, AMATA, AMATAV, AP, APCS, AS, ASIAN, ASK, ASP, ASW, AWC, AYUD, B, BAFS, BAM, BANPU, BAY, BBGI, BBL, BCH, BCP, BCPG, BE8, BEC, BEYOND, BGC, BGRIM, BLA, BPP, BRI, BRR, BSBM, BTG, BTS, BWG, CAZ, CBG, CEN, CENTEL, CFRESH, CGH, CHEWA, CHOTI, CHOW, CI, CIG, CIMBT, CM, CMC, COM7, CPALL, CPAXT, CPF, CPI, CPL, CPN, CPW, CRC, CSC, CV, DCC, DELTA, DEMCO, DIMET, DMT, DOHOME, DRT, DUSIT, EA, EASTW, ECF, EGCO, EP, EPG, ERW, ETC, ETE, FNS, FPI, FPT, FSMART, FSX, FTE, GBX, GC, GCAP, GEL, GFPT, GGC, GJS, GLOBAL, GPI, GPSC, GSTEEL, GULF, GUNKUL, HANA, HARN, HEALTH, HENG, HMPRO, HTC, ICC, ICHI, IFS, III, ILINK, ILM, INET, INOX, INSURE, INTUCH, IRPC, ITEL, IVL, JAS, JR, JTS, KASET, KBANK, KCAR, KCC, KCE, KGEN, KGI, KKP, KSL, KTB, KTC, L&E, LANNA, LH, LHFG, LHK, LPN, LRH, M, MAJOR, MALEE, MATCH, MBAX, MBK, MC, MCOT, MEGA, MENA, META, MFC, MFEC, MILL, MINT, MODERN, MONO, MOONG, MSC, MTC, MTI, NATION, NCAP, NEP, NER, NKI, NOBLE, NRF, OCC, OGC, OR, ORI, OSP, PAP, PATO, PB, PCSGH, PDG, PDJ, PG, PHOL, PIMO, PK, PL, PLANB, PLANET, PLAT, PM, PPP, PPM, PPS, PR9, PREB, PRG, PRINC, PRM, PROS, PRTR, PSH, PSL, PSTC, PT, PTECH, PTG, PTT, PTTEP, PTTGC, PYLON, Q-CON, QH, QLT, QTC, RABBIT, RATCH, RBF, RML, RS, RWI, S&J, SA, SAAM, SABINA, SAK, SAPPE, SAT, SC, SCB, SCC, SCCC, SCG, SCGP, SCM, SCN, SEAOL, SE-ED, SELIC, SENA, SENX, SFLEX, SGC, SGP, SIRI, SIS, SITHAI, SKR, SM, SMIT, SMPC, SNC, SNP, SORKON, SPACK, SPALI, SPC, SPI, SPRC, SRICHA, SSF, SSP, SSSC, SST, STA, STGT, STOWER, SUSCO, SVI, SVOA, SVT, SYMC, SYNTEC, TAE, TAKUNI, TASCO, TCAP, TEGH, TFG, TFI, TFMAMA, TGE, TGH, THANI, THCOM, THIP, THRE, THREL, TIDLOR, TIPCO, TIPH, TISCO, TKN, TKS, TKT, TMD, TMILL, TMT, TNITY, TNL, TNP, TNR, TOG, TOP, TOPP, TPA, TPCS, TPLAS, TRT, TRU, TRUE, TSC, TSI, TSTE, TSTH, TTB, TTCL, TU, TURTLE, TVDH, TVO, TWPC, UBIS, UEC, UKEM, UPF, UV, VCOM, VGI, VIBHA, VIH, WACOAL, WHA, WHAUP, WICE, WIJK, WPH, XO, YUASA, ZEN

### Declared (ประกาศเจตนาสมัคร)

ACE, ALT, AMARIN, AMC, ANI, APCO, ASAP, B52, BLAND, BYD, CFARM, CHASE, CHG, DEXON, DITTO, ECL, EVER, FLOYD, GREEN, HL, HUMAN, ICN, IHL, IP, ITC, JDF, JMART, K, KJL, LDC, LIT, MITSIB, MJD, MOSHI, NEX, NTSC, PLE, PLUS, POLY, PQS, PRI, PRIME, PROEN, PROUD, PTC, RT, S, SAWAD, SCAP, SCGD, SFT, SHR, SINGER, SINO, SJWD, SKE, SNNP, SOLAR, SONIC, SUPER, TBN, TMI, TPAC, TPP, TQM, UOBKH, UREKA, VNG, WELL, WIN, XPG

### N/A

24CS, 3K-BAT, A, A5, AAV, ABM, ACAP, ACC, ACG, ADD, ADVICE, AEONTS, AFC, AGE, AHC, AIT, AJA, AKR, AKS, ALLA, ALPHAX, ALUCON, AMARC, AMR, ANAN, AOT, APO, APP, APURE, AQUA, ARIN, ARIP, ARROW, ASEFA, ASIA, ASIMAR, ASN, ATP30, AU, AUCT, AURA, BA, BBIK, BC, BCT, BDMS, BEAUTY, BEM, BGT, BH, BIG, BIOTEC, BIS, BIZ, BJC, BJCHI, BKD, BKGI, BKIH, BLC, BLESS, BLISS, BM, BOL, BPS, BR, BROCK, BSM, BSRC, BTC, BTNC, BTW, BUI, BVG, CCET, CCP, CEYE, CGD, CH, CHAO, CHARAN, CHAYO, CHIC, CHO, CITY, CIVIL, CK, CKP, CMAN, CMO, CMR, CNT, COCOCO, COLOR, COMAN, CPANEL, CPH, CPR, CPT, CRANE, CRD, CREDIT, CSP, CSR, CSS, CTW, CWT, D, DCON, DDD, DHOUSE, DOD, DPAINT, DTCENT, DTCL, DV8, EASON, EE, EFORL, EKH, EMC, ESTAR, ETL, EURO, F&D, FANCY, FE, FM, FMT, FN, FORTH, FTI, FVC, GABLE, GENCO, GFC, GIFT, GL, GLAND, GLOCON, GLORY, GRAMMY, GRAND, GSC, GTB, GTV, GYT, HFT, HPT, HTECH, HYDRO, I2, IIG, IMH, IND, INGRS, INSET, IRC, IRCP, IROYAL, IT, ITD, ITNS, ITTHI, J, JAK, JCK, JCKH, JCT, JKN, JMT, JPARK, JSP, JUBILE, KAMART, KBS, KC, KCG, KCM, KDH, KEX, KIAT, KISS, KK, KCC, KLINIQ, KOOL, KTIS, KTMS, KUMWEL, KUN, KWC, KWI, KWM, KYE, LALIN, LEE, LEO, LOXLEY, LPH, LV, LTS, MAGURO, MANRIN, MASTER, MATI, MCA, M-CHAI, MCS, MDX, MEB, MEDEZE, METCO, MGC, MGI, MGT, MICRO, MIDA, MK, ML, MORE, MPJ, MST, MTW, MUD, MVP, NAM, NAT, NC, NCH, NCL, NCP, NDR, NEO, NETBAY, NEW, NEWS, NFC, NL, NNCL, NOK, NOVA, NPK, NSL, NTV, NUSA, NV, NVD, NWR, NYT, OHTL, OKJ, ONEE, ORN, PACO, PAF, PANEL, PCC, PCE, PEACE, PEER, PERM, PF, PHG, PICO, PIN, PJW, PLT, PMC, PMTA, POLAR, PORT, PPM, PRAKIT, PRAPAT, PRECHA, PRIN, PRO, PSG, PSP, PTL, QTGC, RAM, RCL, READY, RICH, RJH, ROCK, ROCTEC, ROH, ROJNA, RP, RPC, RPH, RSP, S11, SABUY, SAF, SAFARI, SAFE, SALEE, SAM, SAMART, SAMCO, SAMTEL, SANKO, SAUCE, SAV, SAWANG, SBNEXT, SCI, SCL, SCP, SDC, SE, SEAFCO, SECURE, SEI, SGF, SHANG, SIAM, SICT, SIMAT, SISB, SK, SKN, SKY, SLP, SMART, SMD, SMT, SO, SPA, SPCG, SPG, SPREME, SPVI, SQ, SR, SRS, SST, STANLY, STC, STECH, STECON, STHAI, STI, STP, STPI, STX, SUC, SUN, SUTHA, SVR, SWC, SYNEX, TACC, TAN, TAPAC, TATG, TC, TCC, TCJ, TCMC, TCOAT, TEAM, TEAMG, TEKA, TERA, TFM, TGPRO, TH, THAI, THANA, THE, THG, THMUI, TIGER, TITLE, TK, TKC, TLI, TM, TMAN, TMC, TMW, TNDT, TNH, TNPC, TOA, TPBI, TPCH, TPIPL, TPIPP, TPL, TPOLY, TPS, TQR, TR, TRC, TRITN, TRP, TRUBB, TRV, TSE, TTA, TTI, TTT, TTW, TVH, TVT, TWP, TWZ, TYCN, UAC, UBA, UBE, UMI, UMS, UNIQ, UP, UPOIC, UTP, UVAN, VARO, VL, VPO, VRANDA, W, WARRIX, WAVE, WFX, WGE, WINDOW, WINMED, WINNER, WORK, WP, YGG, YONG, ZAA, ZIGA

### Explanations

Companies participating in Thailand's Private Sector Collective Action Coalition Against Corruption programme (Thai CAC) under Thai Institute of Directors (as of October 14, 2024) are categorised into: companies that have declared their intention to join CAC, and companies certified by CAC.