

Biweekly Technical

18/11/2024



แนวโน้ม SET



แนวโน้ม SET



SET : มองแนวรับบริเวณ 1430-1435 และ 1420 จุด ตามลำดับ เป็นจุดรองรับได้ และมีโอกาสฟื้นตัวกลับ โดยหากขึ้นทะลุผ่าน 1460-1465 จุด จะเป็นสัญญาณที่ดี และมีแนวต้านถัดไปอยู่ที่ 1480 และ 1500 จุด ตามลำดับ

#SET ลุ้นฟื้นตัวจากแนวรับที่กำหนด

มูลค่าพื้นฐาน SET

SET : มีการปรับลดประมาณการกำไรตลาดในปี 67 และปี 68

Consensus	2024F (Lastest)	2025F (Lastest)	2024F (2 Weeks ago)	2025F (2 Weeks ago)
EPS	86.40	97.80	89.90	100.79
Growth (%)	6.09	13.19	10.38	12.12
PE (x)	16.70	14.75	16.29	14.53

มูลค่าพื้นฐาน SET

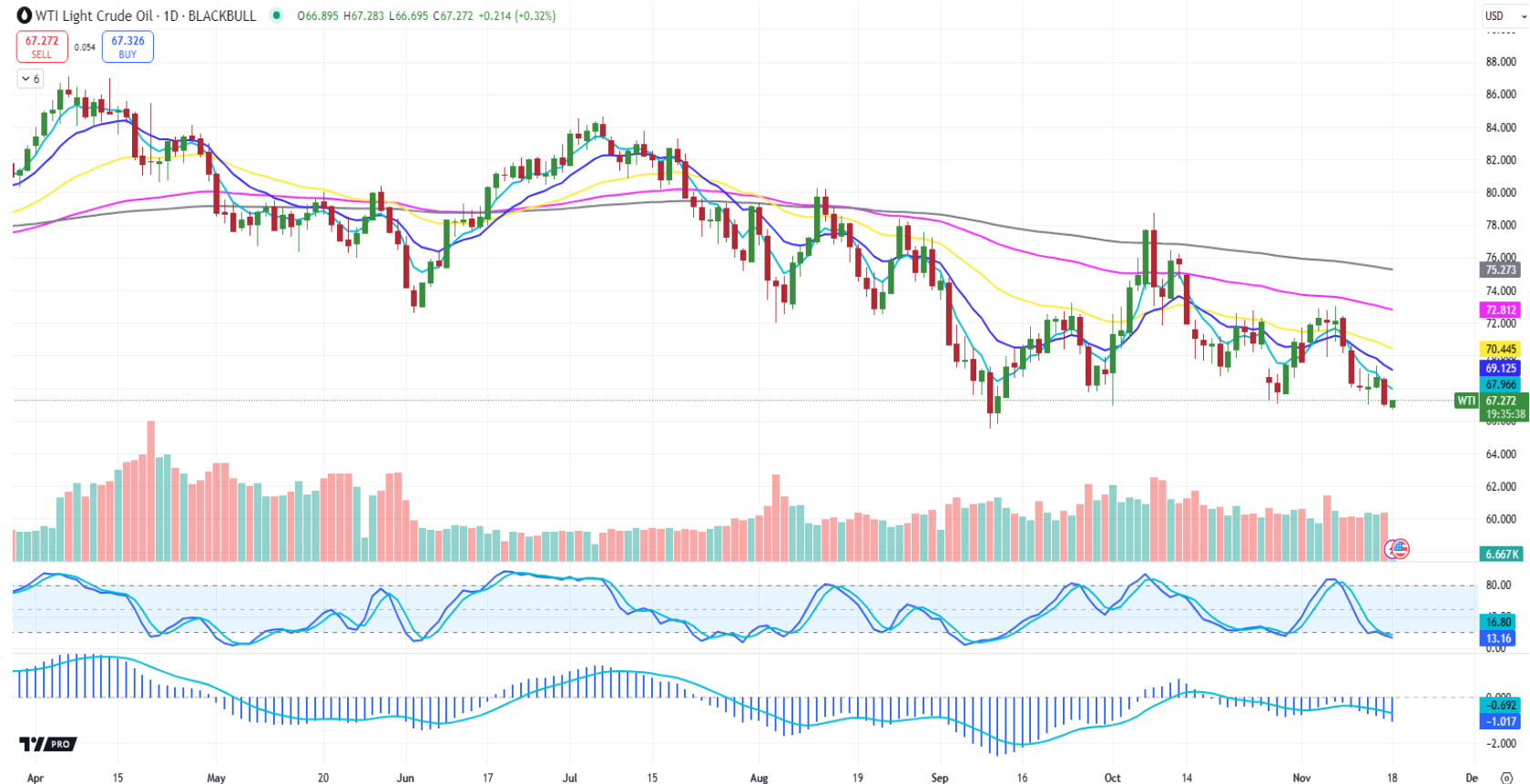
SET : มีกรอบล่าง และกรอบบนตามมูลค่าทางพื้นฐาน ระหว่าง 1370-1565 จุด
 เมื่ออิง P/E ระดับ 14-16 เท่า สำหรับผลการดำเนินงานในปีหน้า

SET Valuation							
P/E	-15%	-10%	-5%	EPSF2025	5%	10%	15%
	83.13	88.02	92.91	97.80	102.69	107.58	112.47
14	1164	1232	1301	1369	1438	1506	1575
16	1330	1408	1487	1565	1643	1721	1800
18	1496	1584	1672	1760	1848	1936	2024



แนวโน้มราคาน้ำมัน

แนวโน้ม ราคาน้ำมัน

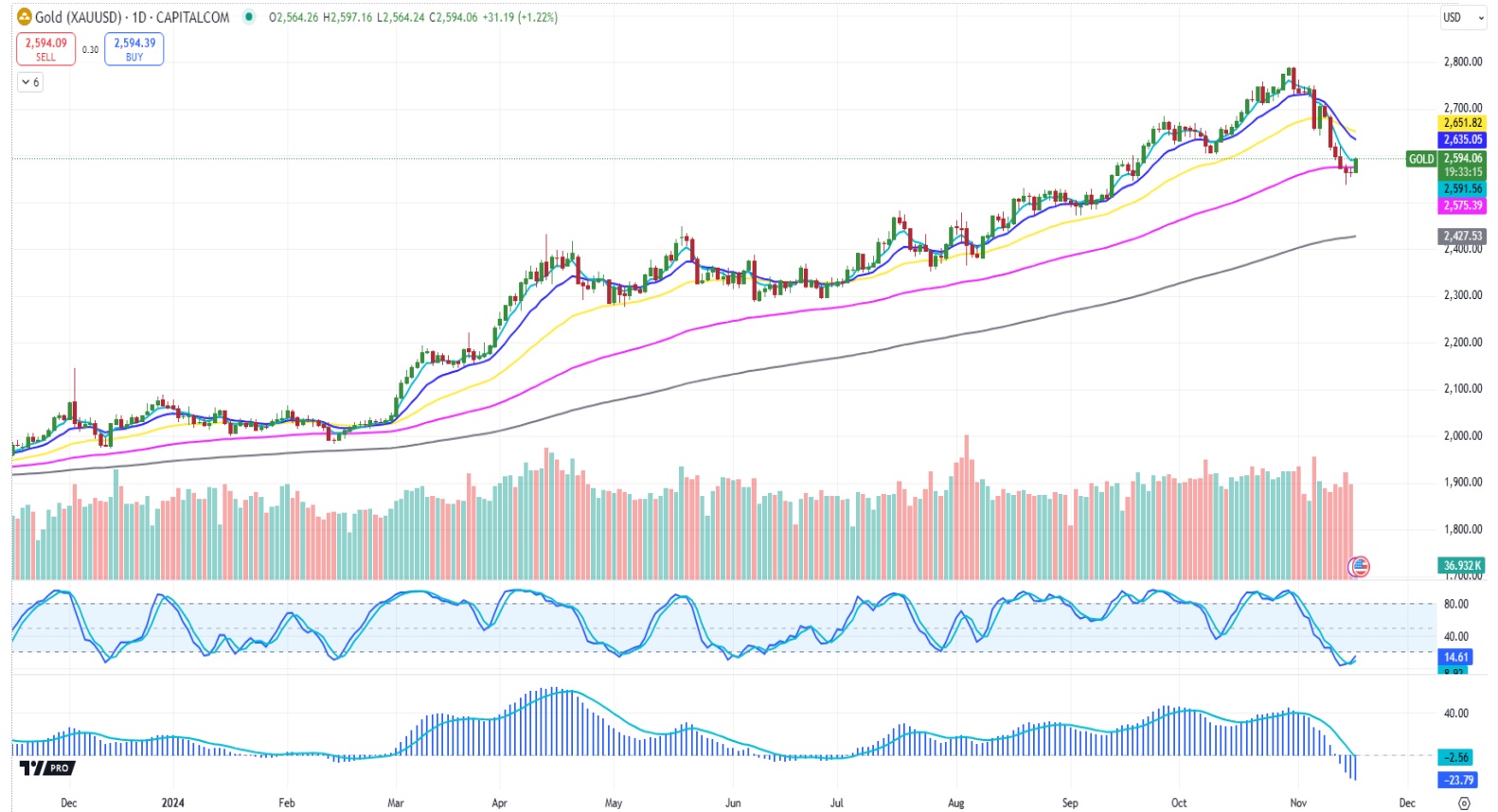


ราคาน้ำมัน : มองกรอบบนยังถูกจำกัดบริเวณแนวต้าน 70.00 และ 73.00 ตามลำดับ ส่วนกรอบล่างมีแนวรับอยู่ที่ 65.50 และ 64.00 เหยี่ยง ตามลำดับ



แนวโน้มราคาทองคำ

แนวโน้ม ราคาทองคำ



ราคาทองคำ : คาดมีโอกาสผันตัวกลับ โดยมีแนวรับอยู่ที่ 2560 และ 2540 ตามลำดับ ส่วนแนวต้านอยู่ที่ 2635 และ 2665 เหมี่ยง ตามลำดับ



แนวโน้มดอลลาร์สหรัฐ



แนวโน้ม ดอลลาร์สหรัฐ



DXYO : มองกรอบบนจำกัดบริเวณ 106.70-107.30 และมีแนวโน้มกลับมาอ่อนค่า โดยมีแนวรับอยู่ที่ 105.70 และ 105.00 ตามลำดับ



แนวโน้มค่าเงินบาท

แนวโน้ม ค่าเงินบาท



ค่าเงินบาท : มองการอ่อนค่าถูกจำกัดบริเวณ 35.00-35.20 และมีแนวโน้มกลับมาแข็งค่าหาบริเวณ 34.50 และ 34.30 บาท ตามลำดับ

5 หุ้น Top Picks bi-weekly portfolio

ประจำวันที่ 18 - 29/11/2024

STOCK	เหตุผล	แนวรับ (บาท)	แนวต้าน (บาท)	Stop loss (บาท)	เป้าหมายพื้นฐาน (บาท)
CPALL	คาดกำไร 4Q67 จะเป็นจุดสูงสุดของปีนี้ โดยจะเพิ่มขึ้น YoY จากยอดขายและอัตรากำไรขั้นต้นที่ดีขึ้น และ QoQ จากปัจจัยฤดูกาล หากมีความคืบหน้าของมาตรการแจกเงินหมื่นเพส 2 (ประชุม 19 พ.ย.) จะช่วยหนุน sentiment และมี upside ให้กับกำไร	62.75 - 61.75	66.00 - 67.00	60.00	81.00 (Upside 27.56%)
BBL	หุ้นแนะนำซื้อเพียงตัวเดียวในกลุ่มธนาคาร จาก 1) Valuation ถูกที่สุดในกลุ่ม 2) Credit Cost มีแนวโน้มลดลง 3) สินเชื่อมีแนวโน้มเติบโตสูงที่สุดในกลุ่ม 4) มี Upside สำหรับ NIM และ 5) มีความเป็นไปได้สูงหรือมี Upside ที่จะปรับอัตราการจ่ายเงินปันผลเพิ่มขึ้น	150.00 - 148.50	153.00 - 157.00	144.00	180.00 (Upside 19.21%)
CBG	กำไรสุทธิ 3Q67 ที่เติบโต YoY, QoQ โดยมีส่วนแบ่งการตลาดเครื่องดื่มบำรุงกำลังในประเทศที่ทำสถิติสูงสุดใหม่และอัตรากำไรขั้นต้นที่ปรับตัวดีขึ้น จึงคาดว่ากำไรสุทธิปี 2567 จะเติบโต 44% ในขณะที่ปี 2568 ปรับประมาณการเติบโตกำไรสุทธิ 17.8%	77.50 - 75.50	80.00 - 82.00	73.25	101.00 (Upside 28.66%)
AOT	4QFY67 คาดกำไรปกติ 4.1 พันลบ. เพิ่มขึ้น 14% YoY จากจำนวนผู้โดยสารระหว่างประเทศที่เพิ่มขึ้น และโมเมนตัมกำไรจะแข็งแกร่งขึ้น YoY และ QoQ ใน 1QFY68 จากเป็นช่วงไฮซีซั่นของอุตสาหกรรมท่องเที่ยวไทย และยังมีปัจจัยบวกหนุนจากช่วง Golden Week ของจีน	59.50 - 58.25	62.00 - 63.50	56.50	70.00 (Upside 16.18%)
TIDLOR	หุ้นเด่นกลุ่มเงินทุน สนับสนุนจาก 1) valuation ที่ถูกที่สุดในกลุ่ม 2) การคาดการณ์ว่ากำไรจะฟื้นตัวได้ดีโดยได้แรงหนุนจาก credit cost ที่ลดลง การเติบโตของสินเชื่อที่เพิ่มขึ้นและการขยายตัวของ NIM และ 3) แนวโน้มที่จะมีการปรับเพิ่มอัตราการจ่ายเงินปันผล	17.40 - 17.00	18.10 - 18.70	16.50	21.00 (Upside 19.32%)

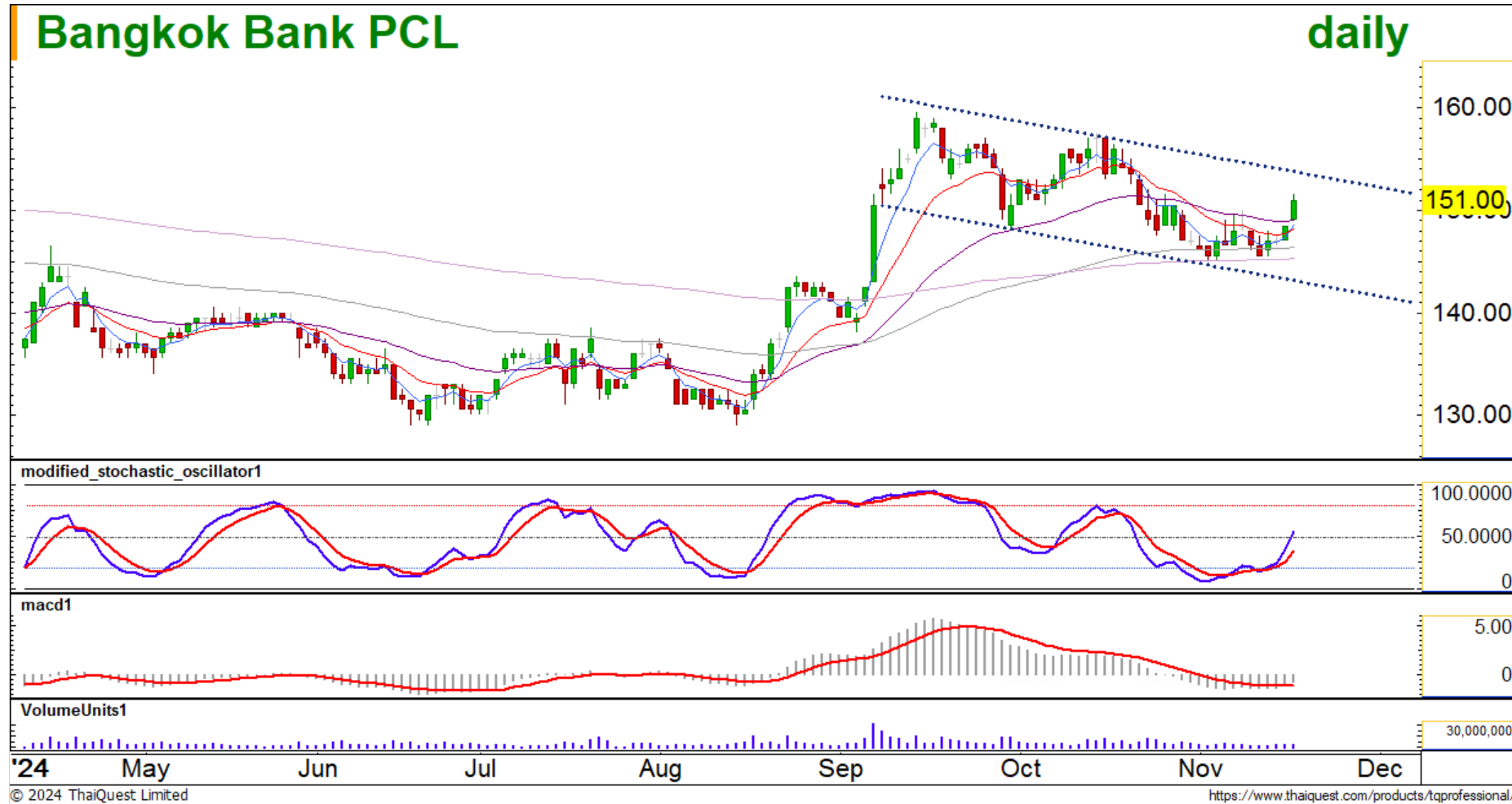
CPALL

แนวรับ 62.75 – 61.75
แนวต้าน 66.00 - 67.00
stop loss 60.00



BBL

แนวรับ 150.00 – 148.50
แนวต้าน 153.00 - 157.00
stop loss 144.00



CBG

แนวรับ 77.50 – 75.50
แนวต้าน 80.00 – 82.00
stop loss 73.25



AOT

แนวรับ 59.50 – 58.25
แนวต้าน 62.00 – 63.50
stop loss 56.50



TIDLOR

แนวรับ 17.40 – 17.00
แนวต้าน 18.10 – 18.70
stop loss 16.50



• Follow us



Innovestx

 @innovestx



ผู้จัดทำ

Biweekly Technical

 Innovest^x Research



เอกภวิน สุนทรภิชชาติ
นักกลยุทธ์อาวุโสตลาดหุ้นและตลาดอนุพันธ์



พอมชัย ภัทราวิชญ์, CISA
นักกลยุทธ์ตลาดหุ้น ตลาดอนุพันธ์
และ สินทรัพย์ดิจิทัล

Disclaimer

ข้อมูลในรายงานนี้เป็นข้อมูลที่มีการเปิดเผยต่อสาธารณะ ซึ่งนักลงทุนสามารถเข้าถึงได้โดยทั่วไป และเป็นข้อมูลที่เชื่อว่าน่าจะเชื่อถือได้ แต่ทั้งนี้ บริษัทหลักทรัพย์ อินโนเวสต์ เอกซ์ จำกัด (“บริษัท”) มิได้ยืนยันหรือรับรองถึงความถูกต้อง หรือ สมบูรณ์ของข้อมูลดังกล่าวแต่อย่างใด ความคิดเห็นที่ปรากฏอยู่ในรายงานนี้เป็นเพียงการนำเสนอในมุมมองของบริษัท และเป็นความคิดเห็น ณ วันที่ที่ปรากฏในรายงานเท่านั้น ซึ่งอาจเปลี่ยนแปลงได้ภายหลังวันดังกล่าว โดยบริษัทไม่ จำเป็นต้องแจ้งให้สาธารณะชน หรือนักลงทุนทราบ รายงานนี้จัดทำขึ้นเพื่อเผยแพร่ข้อมูลให้แก่นักลงทุนเท่านั้น บริษัทไม่รับผิดชอบต่อการนำข้อมูลหรือความคิดเห็นใดๆ ไปใช้ในทุกรณี ดังนั้นนักลงทุนจึงควรใช้ดุลพินิจในการพิจารณาตัดสินใจ ก่อนการลงทุน นอกจากนี้ บริษัท และ/หรือ บริษัทในเครือของบริษัทอาจมีส่วนเกี่ยวข้องหรือผลประโยชน์ใดๆ กับบริษัทใดๆ ที่ถูกกล่าวถึงในรายงานนี้ก็ได้

บริษัทหลักทรัพย์ อินโนเวสต์ เอกซ์ จำกัด (“INVX”) เป็นบริษัทย่อยที่บริษัท เอสซีบี เอกซ์ จำกัด (มหาชน) (“เอสซีบี เอกซ์”) เป็นผู้ถือหุ้นรายใหญ่แต่เพียงผู้เดียว และธนาคารไทยพาณิชย์ จำกัด (มหาชน) (“ธนาคารฯ”) เป็นบริษัทย่อยที่เอสซีบี เอกซ์ เป็นผู้ถือหุ้นรายใหญ่ ข้อมูลใด ๆ ที่เกี่ยวข้องกับธนาคารฯ มีวัตถุประสงค์เพื่อใช้ในการเปรียบเทียบเท่านั้น

เอกสารฉบับนี้จัดทำโดย บริษัทหลักทรัพย์ อินโนเวสต์ เอกซ์ จำกัด (“INVX”) ซึ่งมี บริษัท เอสซีบี เอกซ์ จำกัด (มหาชน) (“เอสซีบี เอกซ์”) เป็นผู้ถือหุ้นรายใหญ่ โดยธนาคารไทยพาณิชย์ จำกัด (มหาชน) (“ธนาคารฯ”) ซึ่งเป็นบริษัทย่อยที่เอสซีบี เอกซ์ เป็นผู้ถือหุ้นรายใหญ่ เป็นที่ปรึกษาทางการเงินสำหรับธุรกรรมใด ๆ ของ ทรัสต์เพื่อการลงทุนในสิทธิการเช่าสังหาริมทรัพย์ แอล เอช โฮเทล ความเห็น ข่าวกวีจัย บทวิเคราะห์ ราคา ข้อความ การคาดการณ์ การประเมิน และ/หรือ ข้อมูลอื่นที่ระบุในเอกสารฉบับนี้ (“ข้อมูล”) มีวัตถุประสงค์เพื่อใช้เป็นข้อมูลทั่วไปเท่านั้น และไม่อาจตีความได้ว่าเป็นการให้คำแนะนำแก่บุคคลใดๆ หรือเป็นการเสนอซื้อ หรือเสนอขาย หรือชักชวนให้เสนอซื้อหรือเสนอขายหลักทรัพย์ โดย INVX และ/หรือกรรมการ พนักงาน และลูกจ้างของ INVX ย่อมไม่ต้องรับผิดชอบความเสียหายใดๆ ทั้งความเสียหายทางตรง ความเสียหายทางอ้อม ความเสียหายจากการผิดสัญญา หรือความเสียหายอันสืบเนื่อง อันเป็นผลมาจากการใช้หรือการ เชื่อถือต่อการใช้ข้อมูล ทั้งนี้ รวมถึงแต่ไม่จำกัดเพียงการสูญเสียผลกำไร นักลงทุนพึงใช้ข้อมูลในเอกสารฉบับนี้ประกอบข้อมูลและความเห็นอื่นๆ รวมถึงพิจารณาของตนในการตัดสินใจลงทุน ข้อมูลในเอกสารฉบับนี้จัดทำขึ้นจาก แหล่งข้อมูลที่ INVX เห็นว่าน่าเชื่อถือ โดย INVX ไม่รับรองถึงความถูกต้อง สมบูรณ์ และ/หรือ ครบถ้วนของข้อมูลดังกล่าว

INVX สงวนสิทธิในการใช้ดุลพินิจของตนแต่เพียงผู้เดียวในการแก้ไขเพิ่มเติมข้อมูลเป็นครั้งคราวโดยไม่ต้องบอกกล่าว เอกสารฉบับนี้จัดส่งให้แก่เฉพาะบุคคลที่กำหนดเท่านั้น และห้ามมิให้มีการทำซ้ำ ดัดแปลง เผยแพร่ ขาย จำหน่าย พิมพ์ซ้ำ ส่งต่อ หรือแสวงหาประโยชน์ในเชิงพาณิชย์ไม่ว่าในลักษณะใดๆ เว้นแต่จะได้รับคามยินยอมเป็นลายลักษณ์อักษรจาก INVX ก่อน

การซื้อขายฟิวเจอร์สและออปชั่น (Futures and Options) มีความเสี่ยงสูงที่อาจก่อให้เกิดผลขาดทุนอย่างมีนัยสำคัญ จึงไม่เหมาะสมกับบุคคลทุกคน ทั้งนี้ ก่อนการตัดสินใจซื้อขายฟิวเจอร์สและออปชั่น ท่านควรพิจารณาถึงฐานะทางการเงิน วัตถุประสงค์ในการลงทุน ประสบการณ์ในการลงทุนของท่าน ตลอดจนความเสี่ยงที่ท่านสามารถยอมรับได้อย่างรอบคอบ เนื่องจากมีความเป็นไปได้ที่ท่านอาจสูญเสียเงินลงทุนมากกว่าเงินลงทุนเริ่มแรก ท่านควรพิจารณาถึงความเสี่ยง ทั้งหมดที่อาจเกิดขึ้นจากการซื้อขายฟิวเจอร์สและออปชั่น และท่านควรตัดสินใจลงทุนด้วยตนเอง และ/หรือ ในกรณีที่มีข้อสงสัย ท่านควรขอคำแนะนำจากที่ปรึกษาทางการเงินการลงทุน

เอกสารฉบับนี้จัดส่งให้แก่เฉพาะบุคคลที่กำหนด (intended recipient) เท่านั้น และห้ามมิให้ผู้ใดนำข้อมูลในเอกสารฉบับนี้ไปทำซ้ำ ส่งต่อ เผยแพร่ ขาย จำหน่าย คัดลอก นำออกแสดง หรือนำไปแสวงหาประโยชน์ในเชิงพาณิชย์ ไม่ว่าด้วยวิธีการ ใด ๆ โดยไม่ได้รับอนุญาตเป็นลายลักษณ์อักษรจาก INVX เป็นการล่วงหน้า

© สงวนลิขสิทธิ์ 2565 บริษัทหลักทรัพย์ อินโนเวสต์ เอกซ์ จำกัด

CG Rating 2024 Companies with CG Rating

Companies with Excellent CG Scoring

AAV, ABM, ACE, ACG, ADVANC, AE, AF, AGE, AH, AIT, AJ, AKP, AKR, ALLA, ALT, AMA, AMARIN, AMATA, AMATAV, ANAN, AOT, AP, ASIMAR, ASK, ASP, ASW, AURA, AWC, B, BAFS, BAM, BANPU, BAY, BBDI, BBL, BCH, BCP, BCPG, BDMS, BEC, BEM, BEYOND, BGC, BGRIM, BJC, BKIH, BLA, BPP, BR, BRI, BRR, BSRC, BTG, BTS, BTW, BWG, CBG, CENTEL, CFRESH, CHASE, CHEWA, CHOW, CIMBT, CIVIL, CK, CKP, CNT, COLOR, COM7, CPALL, CPAXT, CPF, CPL, CPN, CPW, CRC, CRD, CREDIT, CSC, CV, DCC, DDD, DELTA, DEMCO, DITTO, DMT, DOHOME, DRT, DUSIT, EASTW, ECF, ECL, EGCO, EPG, ERW, ETC, ETE, FLOYD, FN, FPI, FPT, FVC, GABLE, GC, GCAP, GFC, GFPT, GGC, GLAND, GLOBAL, GPSC, GRAMMY, GULF, GUNKUL, HANA, HARN, HENG, HMPRO, HPT, HTC, ICC, ICHI, III, ILINK, ILM, IND, INET, INSET, INTUCH, IP, IRC, IRPC, IT, ITC, ITEL, ITTHI, IVL, JAS, JTS, K, KBANK, KCC, KCE, KCG, KEX, KKP, KSL, KTB, KTC, KTMS, KUMWEL, LALIN, LANNA, LH, LHFG, LIT, LOXLEY, LPN, LRH, LST, M, MAJOR, MALEE, MBK, MC, M-CHAI, MCOF, MFC, MFEC, MINT, MODERN, MONO, MOONG, MOSHI, MSC, MST, MTC, MTI, MVP, NCH, NER, NKI, NOBLE, NRF, NSL, NTSC, NVD, NWR, NYT, OCC, OR, ORI, OSP, PAP, PB, PCC, PCSGH, PDJ, PEER, PG, PHOL, PIMO, PLANB, PLAT, PLUS, PM, PORT, PPP, PRG, PRIME, PRM, PRTR, PSH, PSL, PTT, PTTEP, PTTGC, Q-CON, QH, QTC, RATCH, RBF, RPC, RPH, RS, RT, RWI, S, S&J, SA, SAAM, SABINA, SAK, SAMART, SAMTEL, SAT, SAV, SAWAD, SC, SCAP, SCB, SCC, SCCC, SCG, SCGD, SCGP, SCM, SCN, SDC, SEAFCO, SEAOL, SELIC, SENA, SENX, SGC, SGF, SGP, SHR, SICT, SIRI, SIS, SITHAI, SJWD, SKE, SKR, SM, SMP, SNC, SNNP, SNP, SO, SONIC, SPALI, SPC, SPI, SPRC, SR, SSC, SSF, SSP, SSSC, STA, STEC, STGT, STI, SUC, SUN, SUTHA, SVI, SYMC, SYNEX, SYNTEC, TASCO, TBN, TCAP, TCMC, TEAMG, TEGH, TFG, TFMAMA, TGE, TGH, THANA, THANI, THCOM, THG*, THIP, THRE, THREL, TIPH, TISCO, TK, TKS, TKT, TLI, TM, TMILL, TMT, TNDT, TNITY, TNL, TOA, TOG, TOP, TPAC, TPBI, TPIPL, TPIPP, TPS, TQM, TQR, TRP, TRUBB, TRUE, TRV, TSC, TSTE, TSTH, TTA, TTCL, TTW, TU, TVDH, TVO, TVT, TWPC, UAC, UBE, UBIS, UKEM, UPF, UPOIC, UV, VARO, VGI, VIH, WACOAL, WGE, WHA, WHAUP, WICE, WINMED, WINNER, ZEN

Companies with Very Good CG Scoring

2S, AAI, ADB, AEONTS, AHC, AIRA, APCO, APCS, APURE, ARIP, ARROW, ASIAN, ATP30, AUCT, AYUD, BA, BBIK, BC, BE8, BH, BIZ, BOL, BSBM, BTC, CH, CI, CIG, CM, COCOCO, COMAN, CPI, CSS, DTCENT, EVER, FE, FORTH, FSMART, FSX, FTI, GEL, GIFT, GPI, HUMAN, IFS, INSURE, JCK, JDF, JMART, KGI, KJL, KTIS, KUN, L&E, LHK, MATCH, MBAX, MEGA, METCO, MICRO, NC, NCAP, NCL, NDR, ONEE, PATO, PDG, PJW, POLY, PQS, PREB, PROUD, PSG, PSP, PSTC, PT, PTECH, PYLON, QLT, RABBIT, RCL, SAPPE, SECURE, SFLEX, SFT, SINO, SMT, SPCG, SPVI, STANLY, STPI, SUPER, SUSCO, SVOA, SVT, TACC, TAE, TCC, TEKA, TFM, TITLE, TKN, TMD, TNR, TPA, TPCH, TPCS, TPLAS, TPOLY, TRT, TURTLE, TVH, UBA, UP, UREKA, VCOM, VIBHA, VRANDA, WARRIX, WIN, WP

Companies with Good CG Scoring

A5, ADD, AIE, ALUCON, AMC, AMR, ARIN, ASEFA, ASIA, ASN, BIG, BIOTEC, BIS, BJCHI, BLC, BVG, CEN, CGH, CHARAN, CHAYO, CHIC, CHOTI, CITY, CMC, CPANEL, CSP, DEXON, DOD, DPAINT, DV8, EASON, EE, EFORL, EKH, ESTAR, ETL, FNS, GBX, GENCO, GTB, GYT, ICN, IIG, IMH, IRCP, J, JCKH, JMT, JPARK, JR, JSP, JUBILE, KBS, KCAR, KIAT, KISS, KK, KWC, LDC, LEO, MCA, META, MGC, MITSIB, MK, NAM, NOVA, NTV, NV, OGC, PACO, PANEL, PHG, PIN, PRAPAT, PRI, PRIN, PROEN, PROS, PTC, READY, ROCTEC, SABUY, SALEE, SAMCO, SANKO, SCI, SE, SE-ED, SINGER, SISB, SKN, SKY, SMD, SMIT, SORKON, SPG, SST, STC, STOWER, STP, SVR, SWC, TAKUNI, TC, TFI, TMC, TMI, TNP, TOPP, TRU, UEC, UOBKH, VL, WAVE, WFX, WIJK, XO, XPG, YUASA, ZAA

Corporate Governance Report

The material contained in this publication is for general information only and is not intended as advice on any of the matters discussed herein. Readers and others should perform their own independent analysis as to the accuracy or completeness or legality of such information. The Thai Institute of Directors, its officers, the authors and editor make no representation or warranty as to the accuracy, completeness or legality of any of the information contained herein. By accepting this document, each recipient agrees that the Thai Institute of Directors Association, its officers, the authors and editor shall not have any liability for any information contained in, or for any omission from, this publication.

The survey result is as of the date appearing in the Corporate Governance Report of Thai Listed Companies. As a result, the survey result may be changed after that date. InnovestX Securities Company Limited does not conform nor certify the accuracy of such survey result.

To recognize well performers, the list of companies attaining “Good”, “Very Good” and “Excellent” levels of recognition (Not including listed companies qualified in the “no announcement of the results” clause from 1 January 2023 to 28 October 2024) is publicized.

*บริษัทหรือกรรมการหรือผู้บริหารของบริษัทที่มีข่าวด้านการกำกับดูแลกิจการ เช่น การกระทำผิดเกี่ยวกับหลักทรัพย์ การทุจริต คอร์รัปชัน เป็นต้น ซึ่งการใช้ข้อมูล CGR ควรตระหนักถึงข้อจำกัดข้อมูลประกอบด้วย

Anti-corruption Progress Indicator

Certified (ได้รับการรับรอง)

2S, AAI, ADB, ADVANC, AE, AF, AH, AI, AIE, AIRA, AJ, AKP, AMA, AMANAH, AMATA, AMATAV, AP, APCS, AS, ASIAN, ASK, ASP, ASW, AWC, AYUD, B, BAFS, BAM, BANPU, BAY, BBDI, BBL, BCH, BCP, BCPG, BE8, BEC, BEYOND, BGC, BGRIM, BLA, BPP, BRI, BRR, BSBM, BTG, BTS, BWG, CAZ, CBG, CEN, CENTEL, CFRESH, CGH, CHEWA, CHOTI, CHOW, CI, CIG, CIMBT, CM, CMC, COM7, CPALL, CPAXT, CPF, CPI, CPL, CPN, CPW, CRC, CSC, CV, DCC, DELTA, DEMCO, DIMET, DMT, DOHOME, DRT, DUSIT, EA, EASTW, ECF, EGCO, EP, EPG, ERW, ETC, ETE, FNS, FPI, FPT, FSMART, FSX, FTE, GBX, GC, GCAP, GEL, GFPT, GGC, GJS, GLOBAL, GPI, GPSC, GSTEEL, GULF, GUNKUL, HANA, HARN, HEALTH, HENG, HMPRO, HTC, ICC, ICHI, IFS, III, ILINK, ILM, INET, INOX, INSURE, INTUCH, IRPC, ITEL, IVL, JAS, JR, JTS, KASET, KBANK, KCAR, KCC, KCE, KGEN, KGI, KKP, KSL, KTB, KTC, L&E, LANNA, LH, LHFG, LHK, LPN, LRH, M, MAJOR, MALEE, MATCH, MBAX, MBK, MC, MCOF, MEGA, MENA, META, MFC, MFEC, MILL, MINT, MODERN, MONO, MOONG, MSC, MTC, MTI, NATION, NCAP, NEP, NER, NKI, NOBLE, NRF, OCC, OGC, OR, ORI, OSP, PAP, PATO, PB, PCSGH, PDG, PDJ, PG, PHOL, PIMO, PK, PL, PLANB, PLANET, PLAT, PM, PPP, PPPM, PPS, PR9, PREB, PRG, PRINC, PRM, PROS, PRTR, PSH, PSL, PSTC, PT, PTECH, PTG, PTT, PTTEP, PTTGC, PYLON, Q-CON, QH, QLT, QTC, RABBIT, RATCH, RBF, RML, RS, RWI, S&J, SA, SAAM, SABINA, SAK, SAPPE, SAT, SC, SCB, SCC, SCCC, SCG, SCGP, SCM, SCN, SEAOL, SE-ED, SELIC, SENA, SENX, SFLEX, SGC, SGP, SIRI, SIS, SITHAI, SKR, SM, SMIT, SMP, SNC, SNP, SORKON, SPACK, SPALI, SPC, SPI, SPRC, SRICHA, SSF, SSP, SSSC, SST, STA, STGT, STOWER, SUSCO, SVI, SVOA, SVT, SYMC, SYNTEC, TAE, TAKUNI, TASCO, TCAP, TEGH, TFG, TFI, TFMAMA, TGE, TGH, THANI, THCOM, THIP, THRE, THREL, TIDLOR, TIPCO, TIPH, TISCO, TKN, TKS, TKT, TMD, TMILL, TMT, TNITY, TNL, TNP, TNR, TOG, TOP, TOPP, TPA, TPCS, TPLAS, TRT, TRU, TRUE, TSC, TSI, TSTE, TSTH, TTB, TTCL, TU, TURTLE, TVDH, TVO, TWPC, UBIS, UEC, UKEM, UPF, UV, VCOM, VGI, VIBHA, VIH, WACOAL, WHA, WHAUP, WICE, WIJK, WPH, XO, YUASA, ZEN

Declared (ประกาศเจตนา)

ACE, ALT, AMARIN, AMC, ANI, APCO, ASAP, B52, BLAND, BYD, CFARM, CHASE, CHG, DEXON, DITTO, ECL, EVER, FLOYD, GREEN, HL, HUMAN, ICN, IHL, IP, ITC, JDF, JMART, K, KJL, LDC, LIT, MITSIB, MJD, MOSHI, NEX, NTSC, PLE, PLUS, POLY, PQS, PRI, PRIME, PROEN, PROUD, PTC, RT, S, SAWAD, SCAP, SCGD, SFT, SHR, SINGER, SINO, SJWD, SKE, SNNP, SOLAR, SONIC, SUPER, TBN, TMI, TPAC, TPP, TQM, UOBKH, UREKA, VNG, WELL, WIN, XPG

N/A

24CS, 3K-BAT, A, A5, AAV, ABM, ACAP, ACC, ACG, ADD, ADVICE, AEONTS, AFC, AGE, AHC, AIT, AJA, AKR, AKS, ALLA, ALPHAX, ALUCON, AMARC, AMR, ANAN, AOT, APO, APP, APURE, AQUA, ARIN, ARIP, ARROW, ASEFA, ASIA, ASIMAR, ASN, ATP30, AU, AUCT, AURA, BA, BBIK, BC, BCT, BDMS, BEAUTY, BEM, BGT, BH, BIG, BIOTEC, BIS, BIZ, BJCHI, BKD, BKGI, BKIH, BLC, BLESS, BLISS, BM, BOL, BPS, BR, BROCK, BSM, BSRC, BTC, BTNC, BTW, BUI, BVG, CCET, CCP, CEYE, CGD, CH, CHAO, CHARAN, CHAYO, CHIC, CHO, CITY, CIVIL, CK, CKP, CMAN, CMO, CMR, CNT, COCOCO, COLOR, COMAN, CPANEL, CPH, CPR, CPT, CRANE, CRD, CREDIT, CSP, CSR, CSS, CTW, CWT, D, DCON, DDD, DHOUSE, DOD, DPAINT, DTCENT, DTCL, DV8, EASON, EE, EFORL, EKH, EMC, ESTAR, ETL, EURO, F&D, FANCY, FE, FM, FMT, FN, FORTH, FTI, FVC, GABLE, GENCO, GFC, GIFT, GL, GLAND, GLOCON, GLORY, GRAMMY, GRAND, GSC, GTB, GTV, GYT, HFT, HPT, HTECH, HYDRO, I2, IIG, IMH, IND, INGRS, INSET, IRC, IRCP, IROYAL, IT, ITD, ITNS, ITTHI, J, JAK, JCK, JCKH, JCT, JKN, JMT, JPARK, JSP, JUBILE, KAMART, KBS, KC, KCG, KCM, KDH, KEX, KIAT, KISS, KK, KKC, KLINI, KOOL, KTIS, KTMS, KUMWEL, KUN, KWC, KWI, KWM, KYE, LALIN, LEE, LEO, LOXLEY, LPH, LST, LTS, MAGURO, MANRIN, MASTER, MATI, MCA, M-CHAI, MCS, MDX, MEB, MEDEZE, METCO, MGC, MGI, MGT, MICRO, MIDA, MK, ML, MORE, MPJ, MST, MTW, MUD, MVP, NAM, NAT, NC, NCH, NCL, NCP, NDR, NEO, NETBAY, NEW, NEWS, NFC, NL, NNCL, NOK, NOVA, NPK, NSL, NTV, NUSA, NV, NVD, NWR, NYT, OHTL, OKJ, ONEE, ORN, PACO, PAF, PANEL, PCC, PCE, PEACE, PEER, PERM, PF, PHG, PICO, PIN, PJW, PLT, PMC, PMTA, POLAR, PORT, PPM, PRAKIT, PRAPAT, PRECHA, PRIN, PRO, PSG, PSP, PTL, QTGC, RAM, RCL, READY, RICHY, RJH, ROCK, ROCTEC, ROH, ROJNA, RP, RPC, RPH, RSP, S11, SABUY, SAF, SAFARI, SAFE, SALEE, SAM, SAMART, SAMCO, SAMTEL, SANKO, SAUCE, SAV, SAWANG, SBNEXT, SCI, SCL, SCP, SDC, SE, SEAFCO, SECURE, SEI, SGF, SHANG, SIAM, SICT, SIMAT, SISB, SK, SKN, SKY, SLP, SMART, SMD, SMT, SO, SPA, SPCG, SPG, SPREME, SPVI, SQ, SR, SRS, SSC, STANLY, STC, STECH, STECON, STHAI, STI, STP, STPI, STX, SUC, SUN, SUTHA, SVR, SWC, SYNEX, TACC, TAN, TAPAC, TATG, TC, TCC, TCJ, TCMC, TCOAT, TEAM, TEAMG, TEKA, TERA, TFM, TGPRO, TH, THAI, THANA, THE, THG, THMUI, TIGER, TITLE, TK, TKC, TLI, TM, TMAN, TMC, TMW, TNDT, TNH, TNPC, TOA, TPBI, TPCH, TPIPL, TPIPP, TPL, TPOLY, TPS, TQR, TR, TRC, TRITN, TRP, TRUBB, TRV, TSE, TTA, TTI, TTT, TTW, TVH, TVT, TWP, TWZ, TYCN, UAC, UBA, UBE, UMI, UMS, UNIQ, UP, UPOIC, UTP, UVAN, VARO, VL, VPO, VRANDA, W, WARRIX, WAVE, WFX, WGE, WINDOW, WINMED, WINNER, WORK, WP, YGG, YONG, ZAA, ZIGA

Explanations

Companies participating in Thailand's Private Sector Collective Action Coalition Against Corruption programme (Thai CAC) under Thai Institute of Directors (as of October 14, 2024) are categorised into: companies that have declared their intention to join CAC, and companies certified by CAC.